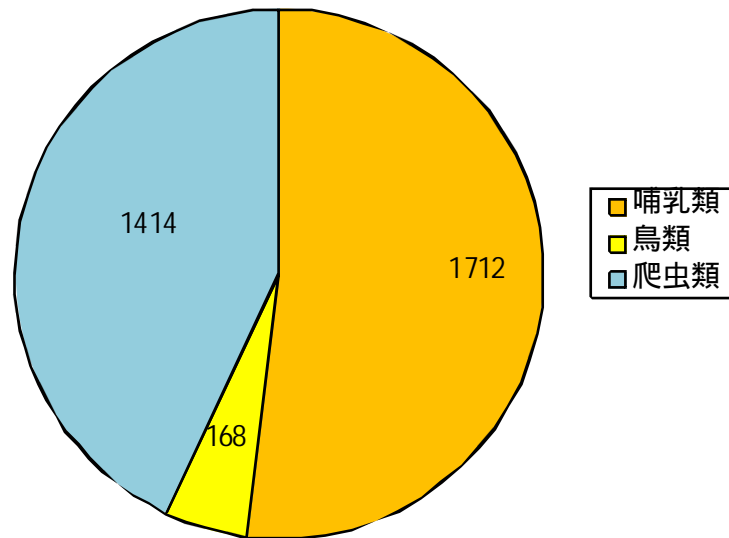


地方自治体における特定動物制度の運用状況について

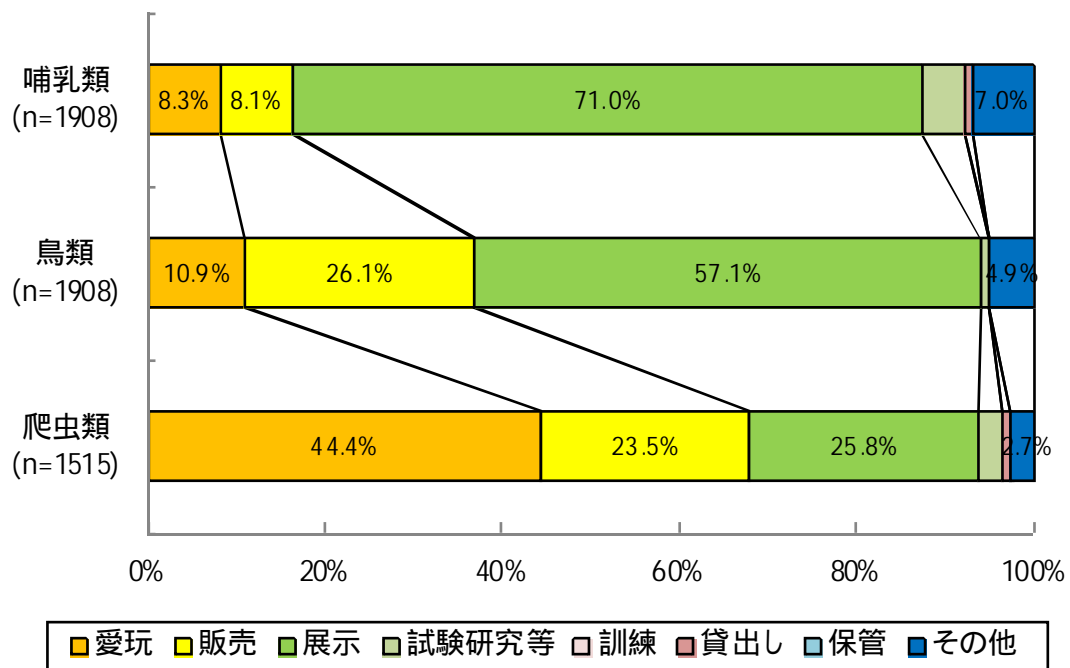
対象自治体数：107 自治体（なお、中核市については所管していない自治体もある）

特定動物の飼養・保管の目的別許可件数（n=100）

< 許可件数 >

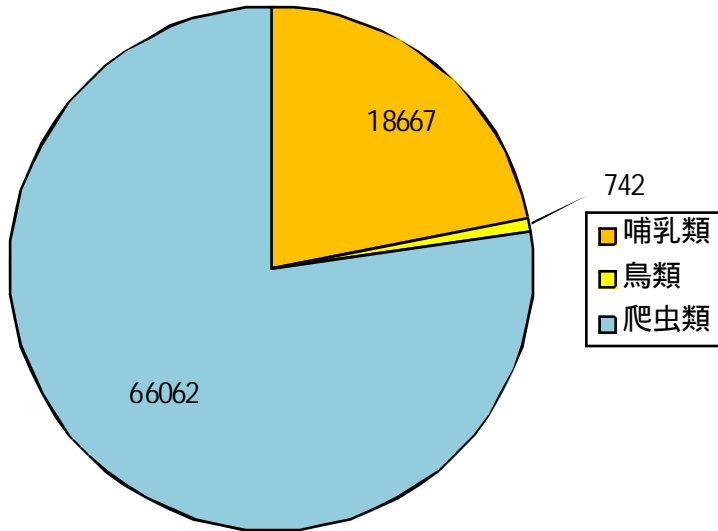


< 許可件数内訳 >

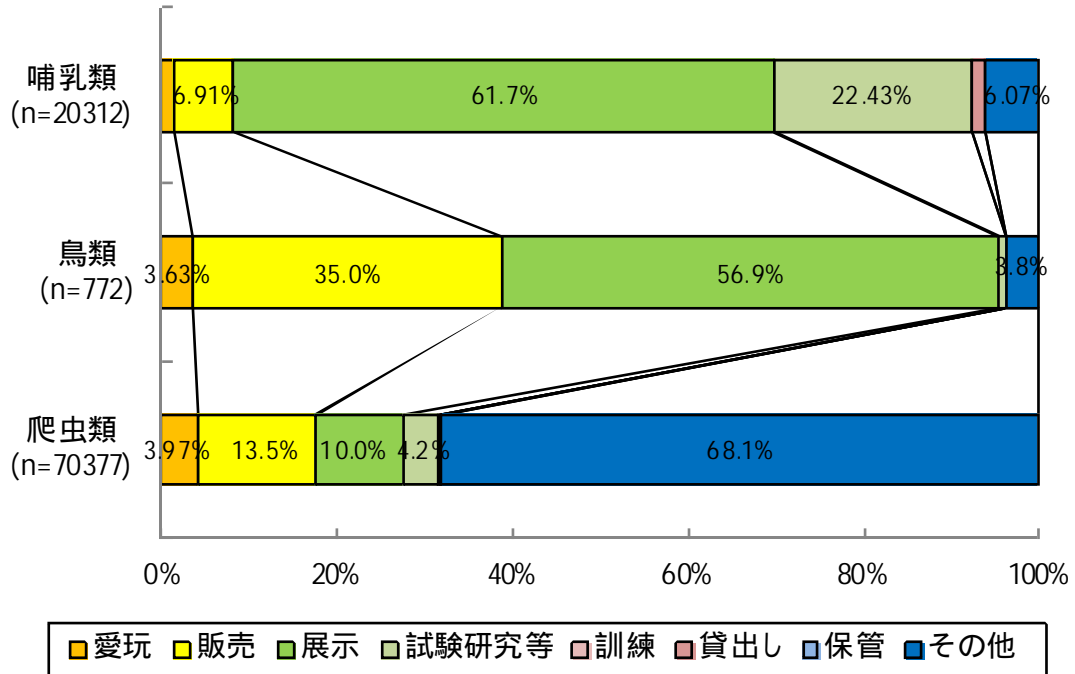


特定動物の飼養・保管の目的別許可頭数 (n=100)

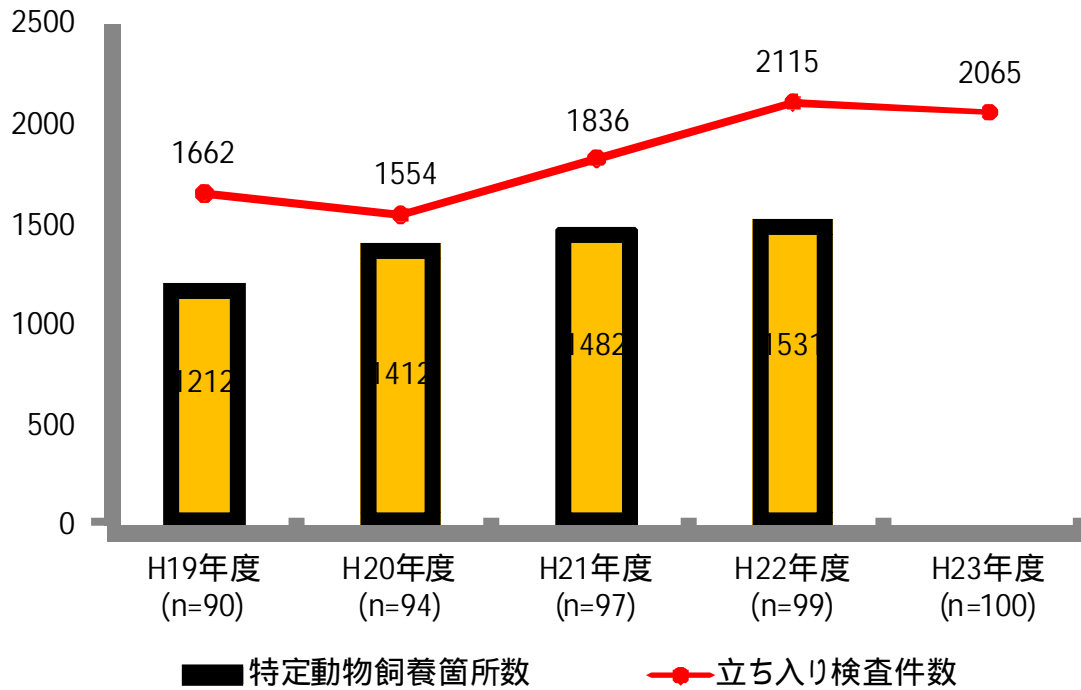
< 許可頭数 >



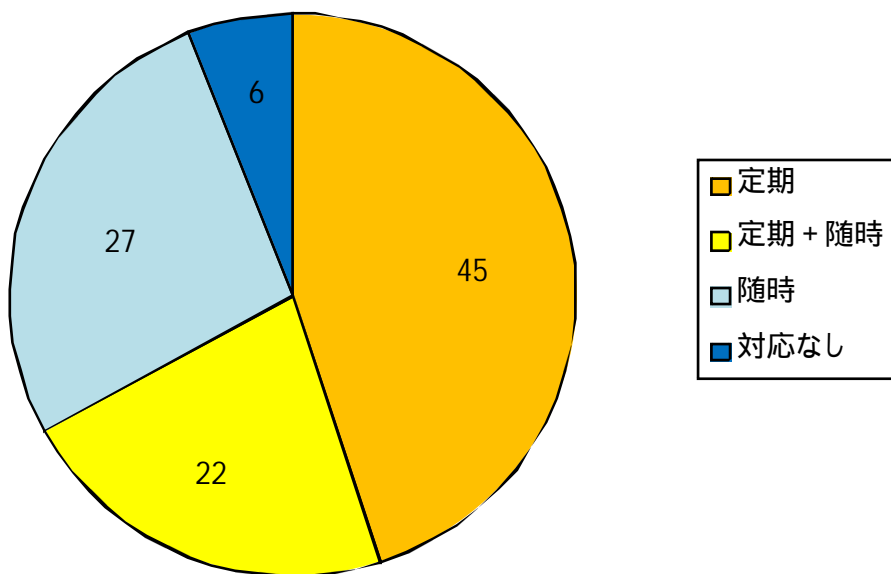
< 許可頭数内訳 >



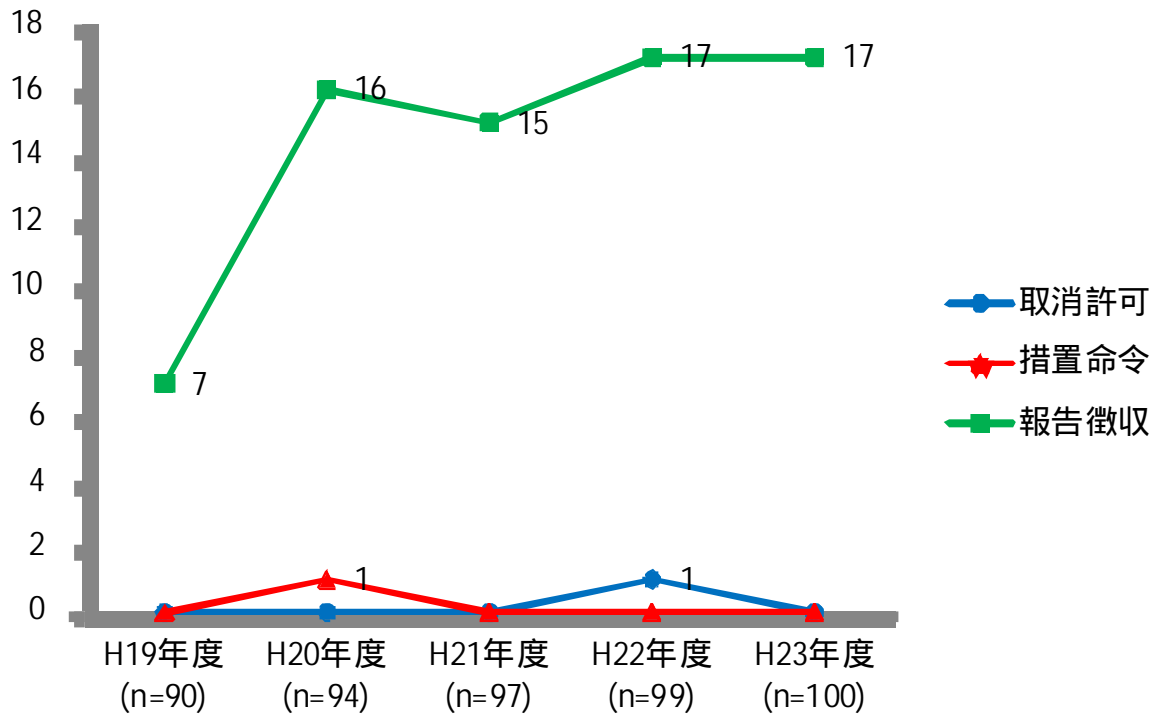
特定動物にかかる処分件数
 < 特定動物飼養箇所数及び立ち入り検査件数 >



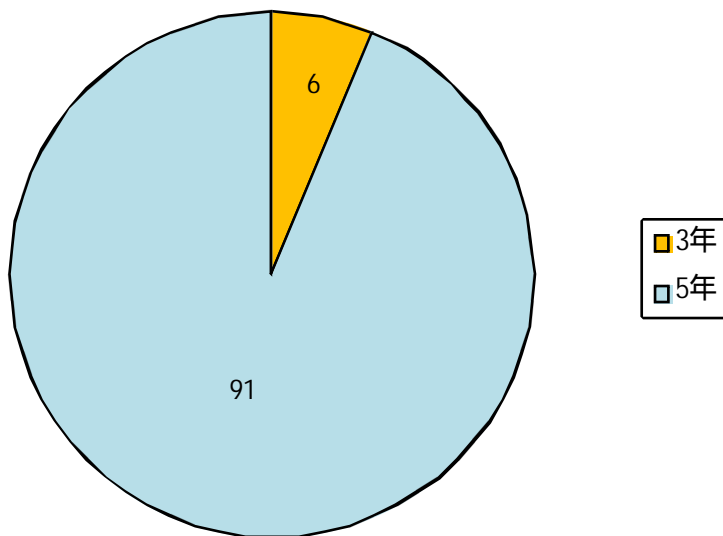
< 立ち入り検査の頻度 > (n=100)



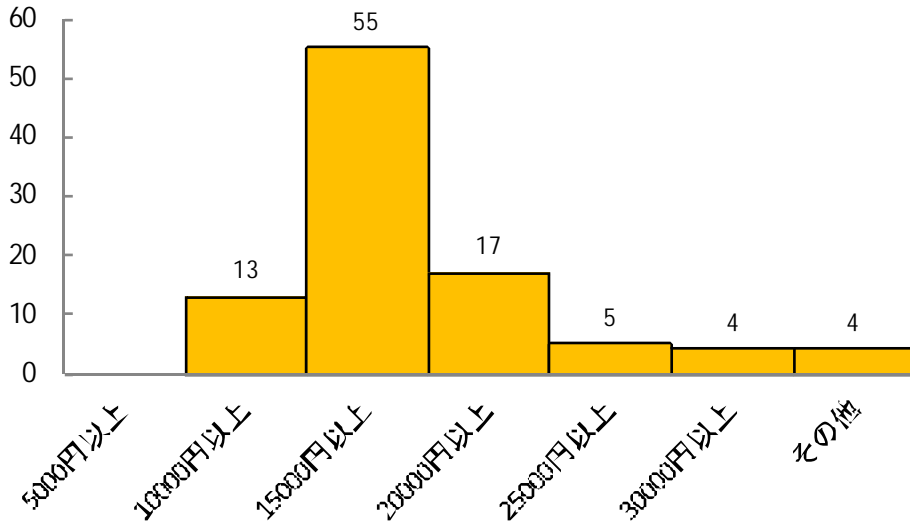
< 取消許可、措置命令、報告徴収 >



特定動物の飼養・保管許可の有効期間 (n=97)



特定動物の飼養・保管許可申請時（新規 1 件あたり）の手数料（n=98）



その他

- ・三重県：特定動物の区分により 2 種の手数料を設定
- ・茨城県：販売は 20,000 円，その他は 16,000 円
- ・東京都：51,000 円 長鼻目、奇蹄目、偶蹄目、食肉目ねこ科のうちピューマ、ヒョウ属、ウンピョウ属、チーター属に属する種類）
 - 35,000 円 食肉目（くま科、霊長目ひと科）
 - 19,700 円 食肉目（くま科、ねこ科のうちピューマ、ヒョウ属、ウンピョウ属、チーター属を除く。）、霊長目（ひと科を除く。）、だちょう目、たか目、わに目、とかげ目、かめ目
- ・北海道：
 - ア 動物の運搬の用に供し、若しくは屋外から隔離することができる室内に常置する水槽又はこれに類する施設であって、縦、横及び高さの合計が 3メートルを超えないもので飼養又は保管をする場合（次項において「水槽による飼養等」という。） 20,400 円 "小型水槽で飼養するカメ等。有効期間満了後に引き続き許可を取得する場合も、同額となる"
 - イ その他の場合 次に掲げる場合の区分に応じ、それぞれ次に定める金額
 - (ア) 申請に係る特定動物の数が 10 未満である場合（(エ)に掲げる場合を除く。） 57,400 円
 - (イ) 申請に係る特定動物の数が 10 以上 50 未満である場合（(エ)に掲げる場合を除く。） 94,400 円
 - (ウ) 申請に係る特定動物の数が 50 以上である場合（(エ)に掲げる場合を除く。） 150,300 円
 - (エ) 既に法第 26 条第 1 項の許可を受けており、当該許可の有効期間の満了後においても引き続き飼養又は保管をする場合（法第 26 条第 2 項第 2 号又は第 4 号から第 6 号までに掲げる事項の変更（法第 28 条第 1 項ただし書に規定する軽微な変更を除く。）をする場合を除く。） 40,200 円 "上記（ア）から（ウ）までの許可を引き続き取得する場合。"

特定動物の飼養許可状況

平成23年4月1日現在

動物種	総計							
	計		哺乳綱		鳥綱		爬虫綱	
	箇所	頭数	箇所	頭数	箇所	頭数	箇所	頭数
計	1,531	44,148	746	13,226	114	479	805	30,443

網目		哺乳綱																								
		霊長目																								
		おまきぎる科									おながぎる科									ひと科						
科・属		ホエザル属	クモザル属	クモザル属	ウーリーモンキー属	マカク属	マンガベイ属	ヒヒ属	マンドリル属	ゲラダヒヒ属	オナガザル属	モンキー属	パタスモンキー属	コロプス属	プロコロプス属	モンキー属	ドウク	コバナテングザル属	テングザル属	モンキー属	リーフ	てながぎる科	オランウータン属	チンパンジー属	ゴリラ属	
頭数		0	227	0	13	7,906	6	434	86	1	478	50	79	0	2	0	4	45	190	58	346	31				

網目		哺乳綱																			
		食肉目						食肉目						長鼻目	奇蹄目	偶蹄目					
		いぬ科						ねこ科								きりん科		うし科			
科・属		イヌ属	オオカミ属	タテガミ属	ドル属	リカオン属	くま科	ハイエナ科	ネコ属	オオヤマネコ属	ヒョウ属	ウンピョウ属	チーター属	ぞう科	さい科	かば科	キリン属	アフリカスイギュウ属	バイソン属		
頭数		117	3	18	11	1,204	39	194	27	883	13	116	125	86	63	176	22	173			

網目		鳥綱			爬虫綱														
		だちょう目			たか目			かめ目											
					とかげ目														
					なみへび科														
科・属		ひくいどり科	コンドル科	たか科	かみつしがめ科	どくとかげ科	おととかげ科	ボア科	ブームスラング属	ツルヘビ属	アフリカヤマカガシ属	タチメニス属	コブラ科	くさりへび科	マムシ再掲	アリゲーター科	クロコダイル科	ガビアル科	
頭数		38	68	373	919	77	3	1,117	3	0	4	0	609	26,739	24,802	416	552	4	