



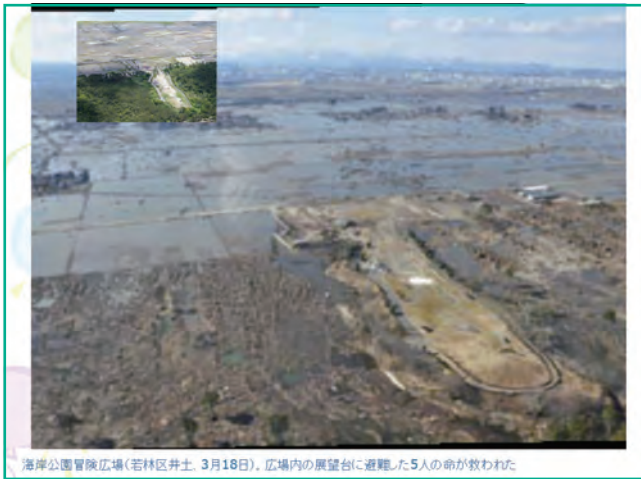
若林区荒浜地区。海岸付近から内陸部を望んだところ。中央右寄りの白い建物が荒浜小学校。海岸の松は、津波によりほとんどなぎ倒されている(3月18日)

これは中央の白い建物が先程の荒浜小学校で、かつてどういう状態だったかというのがこちらの写真になります。松林が生い茂っていましたが全てなぎ倒されているのがよくわかります。



海水により冠水した農地を検索する消防隊(3月20日)

冠水した農地を捜索する様子です。



海岸公園冒険広場(若林区井土 3月18日)。広場内の展望台に避難した5人の命が救われた

ここがその近くの冒険広場というところです。この写真のようだったものが全てこのようになり、ここで5名ほど広場の展望台に避難の方がいらっやったということですが、その方はなんとか難を逃れたというお話です。



がれきに覆われた宮城野区中野の住宅街

先程の小学校の近く、中野の周辺です。瓦礫の状態がわかると思います。



若林区藤塚地区。右側に青山塚が聳(3月18日)

そして、ここは藤塚というところで、ここが閉上ですが、全て無くなっている様子がわかると思います。



荒浜小学校1階の教室に、津波の勢いで押し込められた車

これが荒浜小学校の1階の教室ですが、津波により車が押し籠められている様子です。