

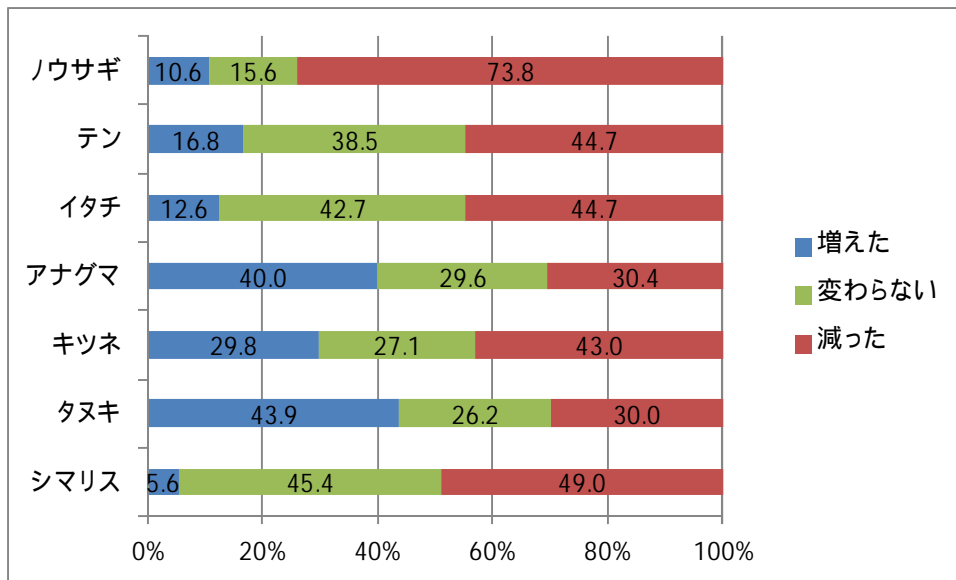
生息状況

生息数に関する回答

生息数に関する回答件数

| 獣類 | 設問2 免許取得当時と比較した、主な狩猟場での対象種の 生息数 | | |
|------|---------------------------------------|-------|-----|
| | 増えた | 変わらない | 減った |
| ノウサギ | 72 | 106 | 502 |
| テン | 84 | 193 | 224 |
| イタチ | 64 | 217 | 227 |
| アナグマ | 195 | 144 | 148 |
| キツネ | 165 | 150 | 238 |
| タヌキ | 268 | 160 | 183 |
| シマリス | 17 | 139 | 150 |

設問 2：主な猟場での生息数は、近年ではどうなったと思いますか

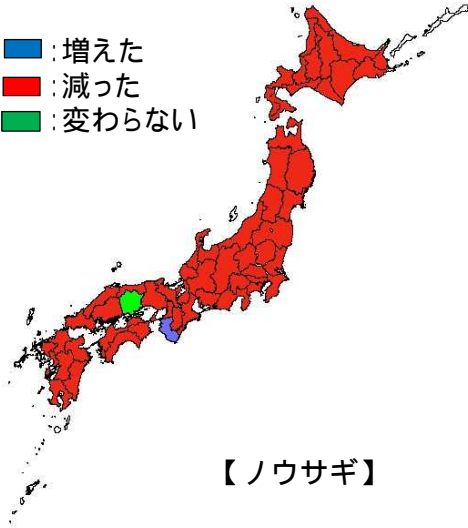


全回答者の集計(数字は%)

都道府県別の生息動向（同数の場合は、増えた 減った 変わらない）

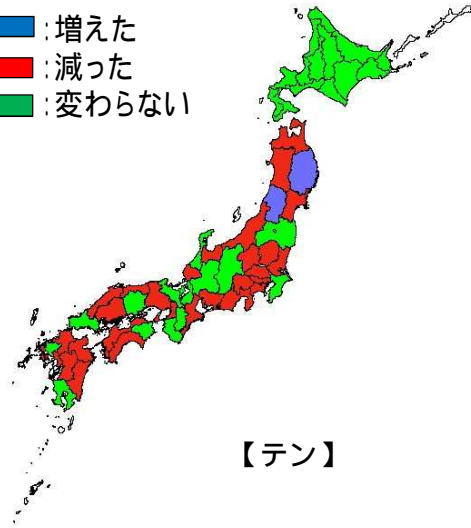
国土地理院承認 平14総検 第149号

- : 増えた
- : 減った
- : 変わらない



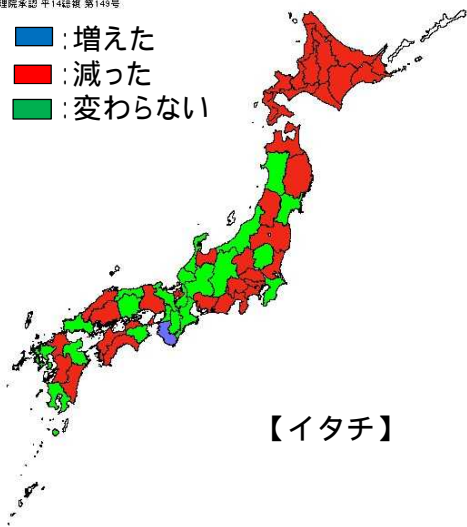
国土地理院承認 平14総検 第149号

- : 増えた
- : 減った
- : 変わらない



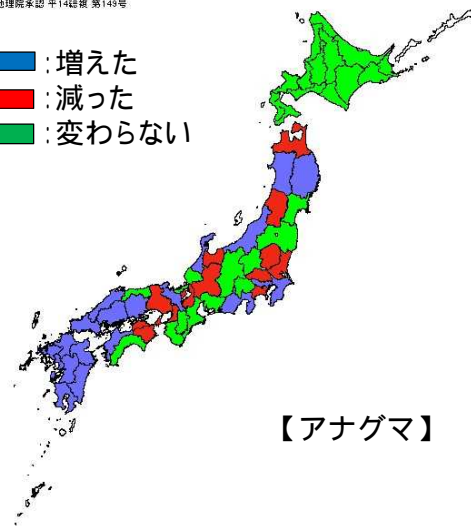
国土地理院承認 平14総検 第149号

- : 増えた
- : 減った
- : 変わらない



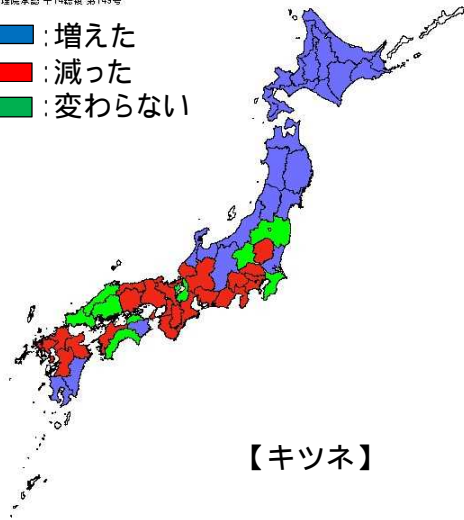
国土地理院承認 平14総検 第149号

- : 増えた
- : 減った
- : 変わらない



国土地理院承認 平14研推 第149号

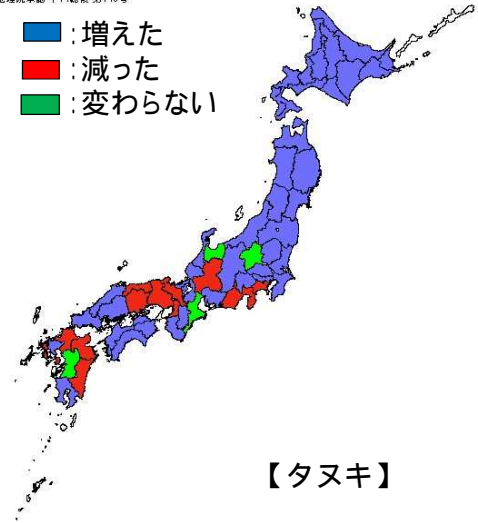
■ : 増えた
■ : 減った
■ : 変わらない



【キツネ】

国土地理院承認 平14研推 第149号

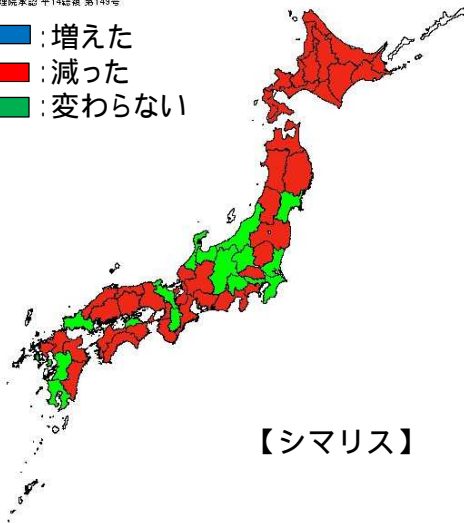
■ : 増えた
■ : 減った
■ : 変わらない



【タヌキ】

国土地理院承認 平14研推 第149号

■ : 増えた
■ : 減った
■ : 変わらない



【シマリス】

- ・ 「主な猟場」は、猟友会支部の所在地とは異なる場合がある（東京都内の猟友会員が、群馬県を主な猟場とする場合等）。
- ・ ノウサギでは、「生息数が減った」という回答が特に多い。
- ・ アナグマ、タヌキについては、生息数が増えたという回答が多い。
- ・ ただし、あくまで定性的なものであり、厳密に生息数の増減を求めたものではない。