

# モニタリングサイト1000サンゴ礁調査 (2025年度)の結果速報について

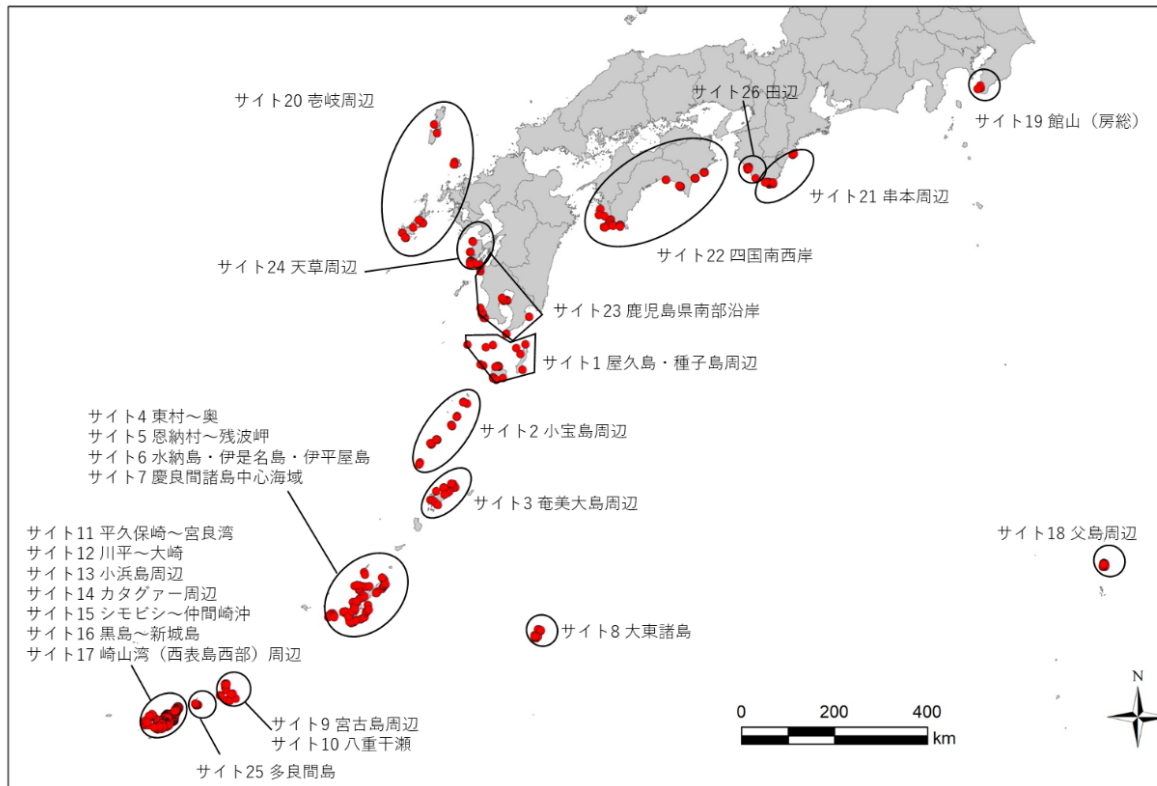
環境省生物多様性センター

# モニタリングサイト1000サンゴ礁調査



## (1) 概要

- ・サンゴ礁生態系の現状把握とその保全に資する情報を収集することを目的としたモニタリング調査を実施
- ・2003年度に試行調査を実施し、2004年度より開始(2025年度で23年目)
- ・調査方法：スポットチェック法



■ 調査サイト数：

26サイト

(うち4サイトは5年に1回  
調査する遠隔地サイト)

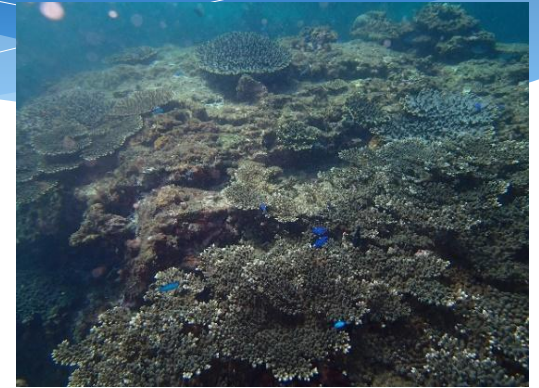
■ 調査地点数：

約500スポット※

※サイトごとに複数設置した  
50m×50mの調査地点

## (2) 調査項目

- ・サンゴ：被度、生育型、加入度、白化現象
- ・オニヒトデ：個体数、優占サイズ、食害率
- ・物理環境：位置、地形、底質、水深
- ・かく乱要因：サンゴ食巻貝の発生状況  
病気の発生状況、大型定着性魚類の個体数 等

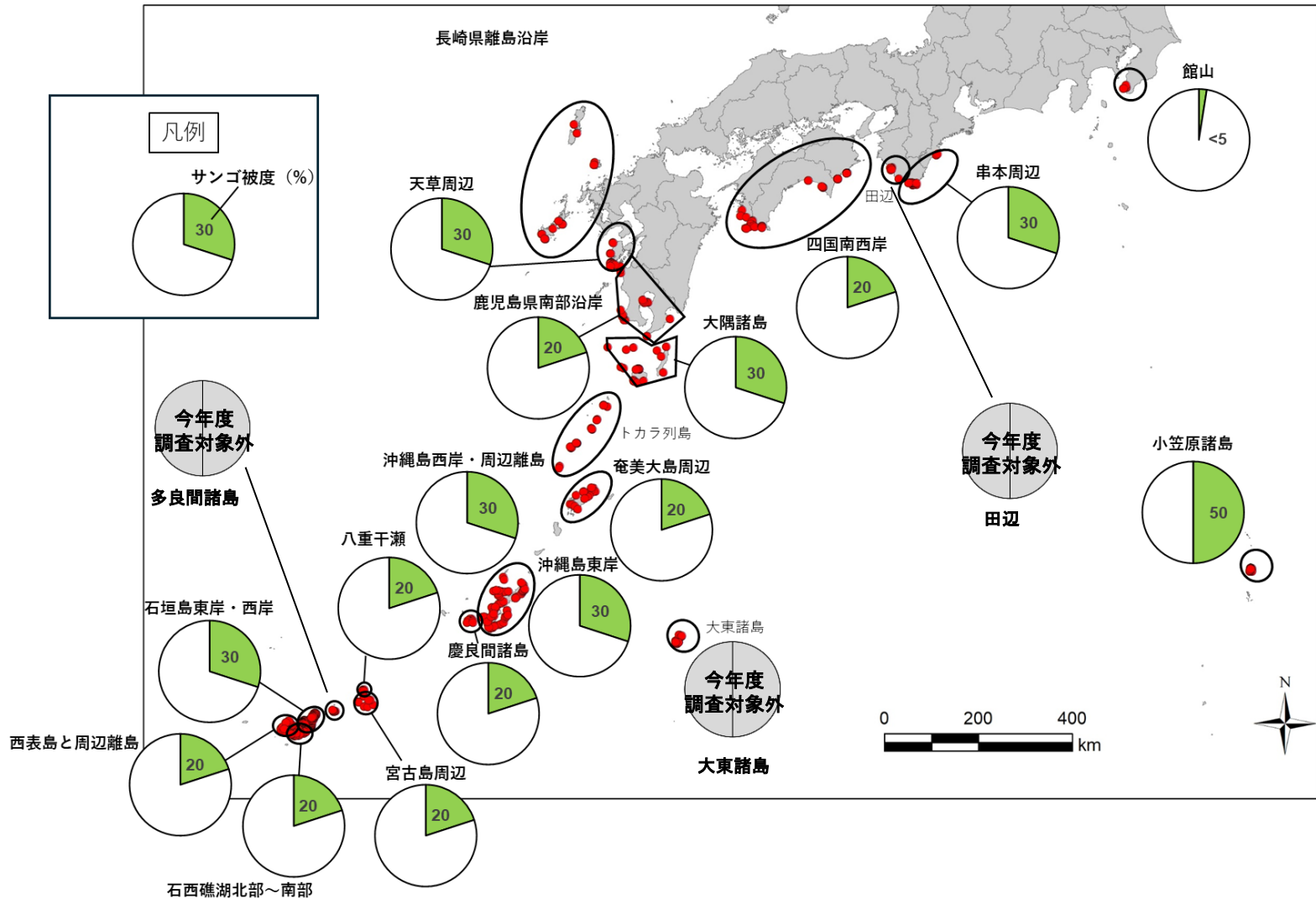


## (3) 2025年度調査の概要

- 23サイトで調査を実施(毎年調査22サイト+小宝島周辺 (サイト2) )
    - ・ 遠隔地サイト (5年に1回調査) の大東諸島 (サイト8) 、多良間 (サイト25) 、及び田辺 (サイト26) の調査は今年度未実施。
  - 調査期間：2025年10月～2026年1月
- ※調査時期は夏期高水温の影響をモニタリングするため、基本的に秋期以降にサイト毎に設定している。遠隔地では海況を考慮し、早めに調査を実施している。

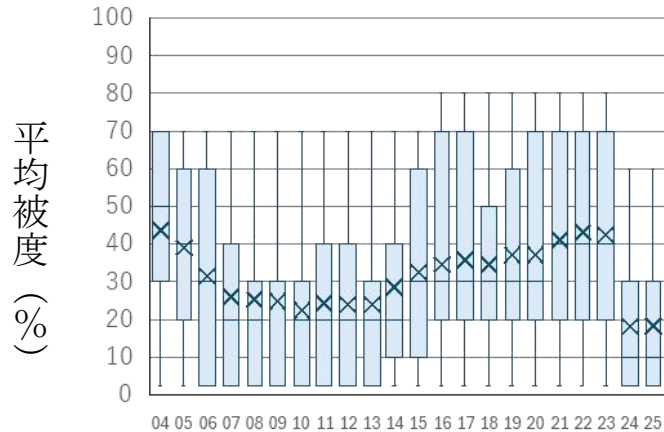
# モニタリングサイト1000サンゴ礁調査

## (4) 2025年度調査結果速報



## (4) 2025年度調査結果速報 主なサンゴ礁域

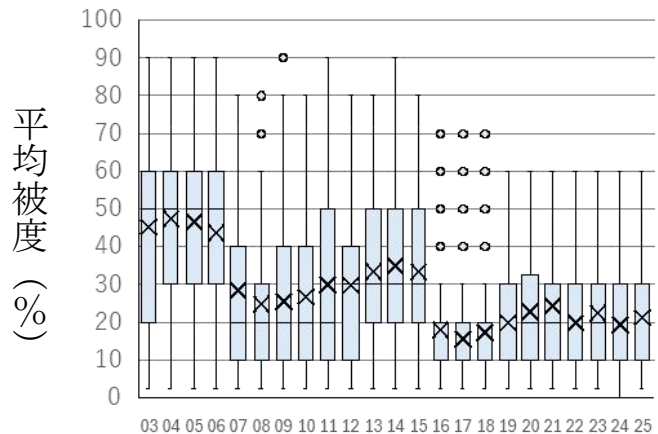
### ■ 奄美大島周辺 (サイト3)



昨年度の白化の影響が少なかった地点(地点10)

昨年度は夏季高水温による大規模白化が発生し、多くのサンゴが死滅したが、今年度は白化は見られておらず、昨年度の白化から回復傾向だった。1998年の白化の後にはオニヒトデが大発生したが、今回はその兆候はみられない。

### ■ 石西礁湖北部～南部 (サイト13～16)

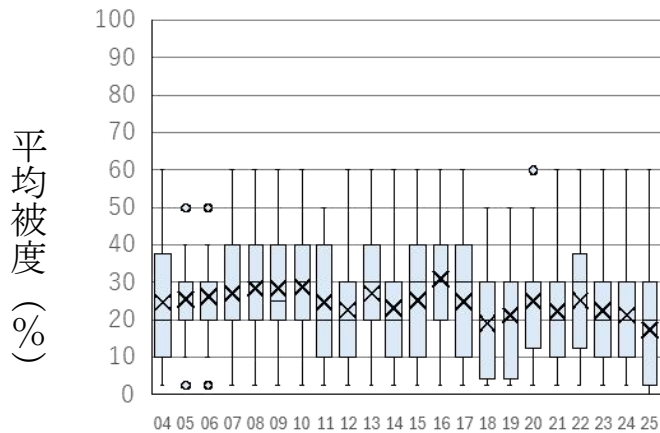


座礁船撤去後の景観(サイト13・地点71)

夏季の高水温による白化が今年度も全地点で起こり、平均白化率は72%であった。ただ、死亡率は昨年度の32%に対して4%と低く影響は限定的だった。座礁船の撤去作業で調査を中断していた地点の調査を2年ぶりに実施した。

## (4) 2025年度調査結果速報 高緯度サンゴ群集域

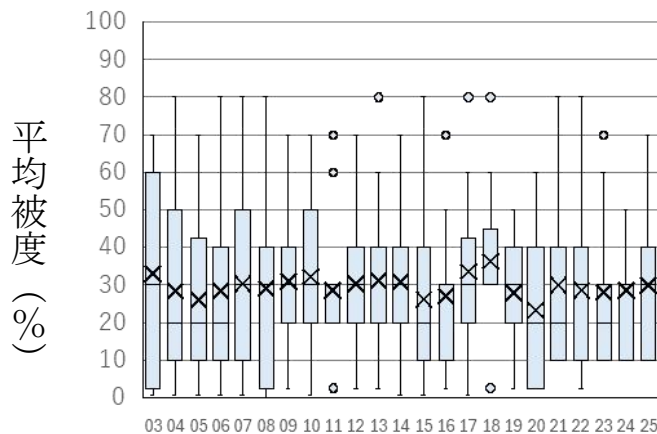
### ■ 四国南西岸 (サイト22)



昨年度の白化で壊滅したミドリイシ群集(地点13)

サイト全体の平均被度は20%で昨年度と同様であった。今年度は白化の影響による斃死は少なかったが、昨年度の白化の影響で大きく被度を減じた地点が複数あった。オニヒトデが増加傾向にある海域が多いため、引き続き注意が必要である。

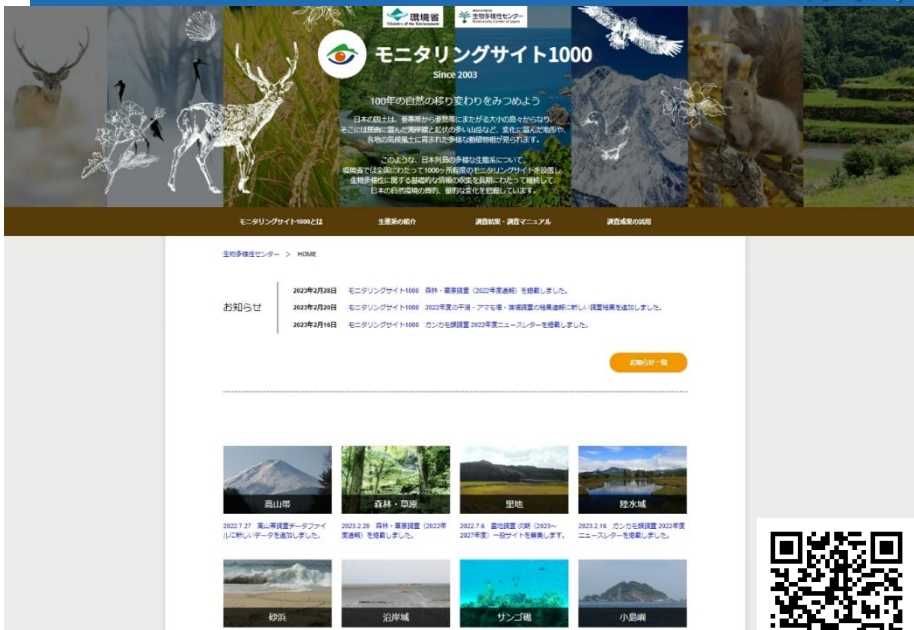
### ■ 天草周辺 (サイト24)



サンゴ被度は緩やかに増加傾向にある(地点5)

サイト全体の平均被度は20%で昨年度と同様であった。2022年度から続いていた白化現象は今年度はほとんど見られず、大きな被害は無かった。一部の地点でサンゴ食生物の食痕が見られるが、全体的にサンゴの状態は良く、被度の増加が期待できる。

# 成果物（報告書・データ等）の公開



## モニタリングサイト1000

<https://www.biodic.go.jp/moni1000/index.html>



気候変動適応計画推進のための浅海域生態系現況把握調査

調査の概要

各データの閲覧・ダウンロード

GISデータダウンロード (自然環境Web-GISへ)

※ダウンロードできる本調査の情報は以下のとおり。  
 1. サンゴ礁分布図 (分布年度) のGISデータ  
 2. 過去年度調査結果との比較結果 (サンゴ礁の変化抽出図 例: 小笠原諸島・父島) のGISデータ

調査時期 (対象地域)	成果物一覧
平成29年度 (四国島、四国島、四国島)	気候変動適応計画推進のための浅海域生態系現況把握調査 調査結果 サンゴ礁分布図 (1/10年) (※抽出図) サンゴ礁分布図 (1/10年) (調査結果データ) サンゴ礁分布図 (1/10年) (調査結果データ) サンゴ礁分布図 (1/25-5000) (※抽出図)
平成30年度 (東京都、久米島、与那島、沖永良部島)	気候変動適応計画推進のための浅海域生態系現況把握調査 調査結果 サンゴ礁分布図 (1/10年) (※抽出図) サンゴ礁分布図 (1/25-5000) (※抽出図)
令和元年度 (東京都、那覇島、徳島島)	気候変動適応計画推進のための浅海域生態系現況把握調査 調査結果 サンゴ礁分布図 (1/10年) (※抽出図) サンゴ礁分布図 (1/25-5000) (※抽出図)
令和2年度 (小笠原諸島)	気候変動適応計画推進のための浅海域生態系現況把握調査 調査結果 サンゴ礁分布図 (1/10年) (※抽出図) サンゴ礁分布図 (1/25-5000) (※抽出図) ※調査対象: 伊豆、北佐賀島、北佐賀島、沖ノ島、南鳥島、西鳥島 ※抽出図については、抽出結果を掲載していません。サンゴ礁分布図を作成。
令和3年度 (東京都、トカラ列島)	気候変動適応計画推進のための浅海域生態系現況把握調査 調査結果 サンゴ礁分布図 (1/10年) (※抽出図) サンゴ礁分布図 (1/25-5000) (※抽出図) ※調査対象: 種子島以外の南西諸島、(2)宮古島のトカラ列島については、現地調査を実施していません。サンゴ礁分布図を作成。
サンゴ分布図 (A0版: 令和3年度作成)	調査結果: 小笠原諸島のサンゴ分布図 (※抽出図) (1/10年) 調査結果: 小笠原諸島のサンゴ分布図 (※抽出図) (1/25-5000) ※使用や頒布は自由ですが、資料の加工はご遠慮ください。

※関連調査: 海況調査(調査年度別)

## 浅海域調査 (サンゴ礁分布図)

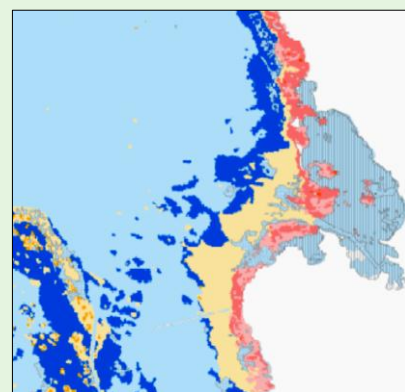
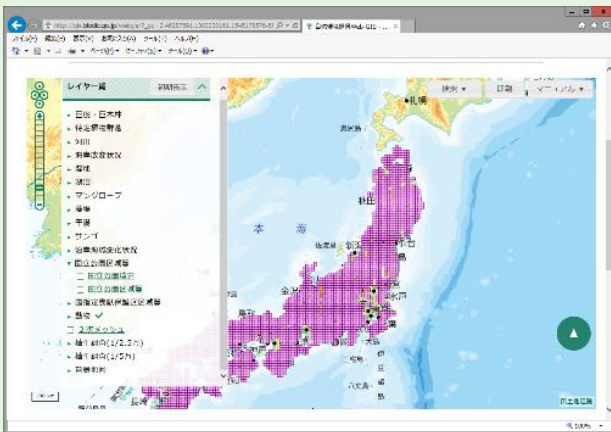


[https://www.biodic.go.jp/kiso/44/44\\_kikou.html](https://www.biodic.go.jp/kiso/44/44_kikou.html)

## 自然環境調査Web-GIS

- 自然環境保全基礎調査等の調査結果をWeb-GIS技術により地図情報として提供
- 一般的なGISで使用可能なSHP形式及びKML形式のGISデータも提供

<http://gis.biodic.go.jp/webgis/>



H30サンゴ礁分布図 (宮古島大浦湾周辺)