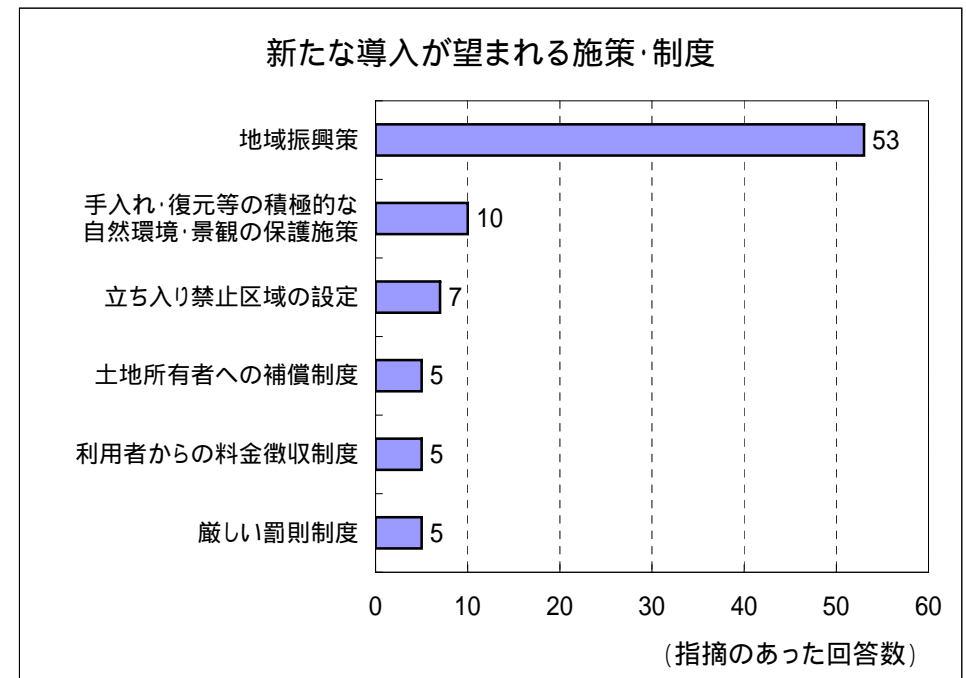
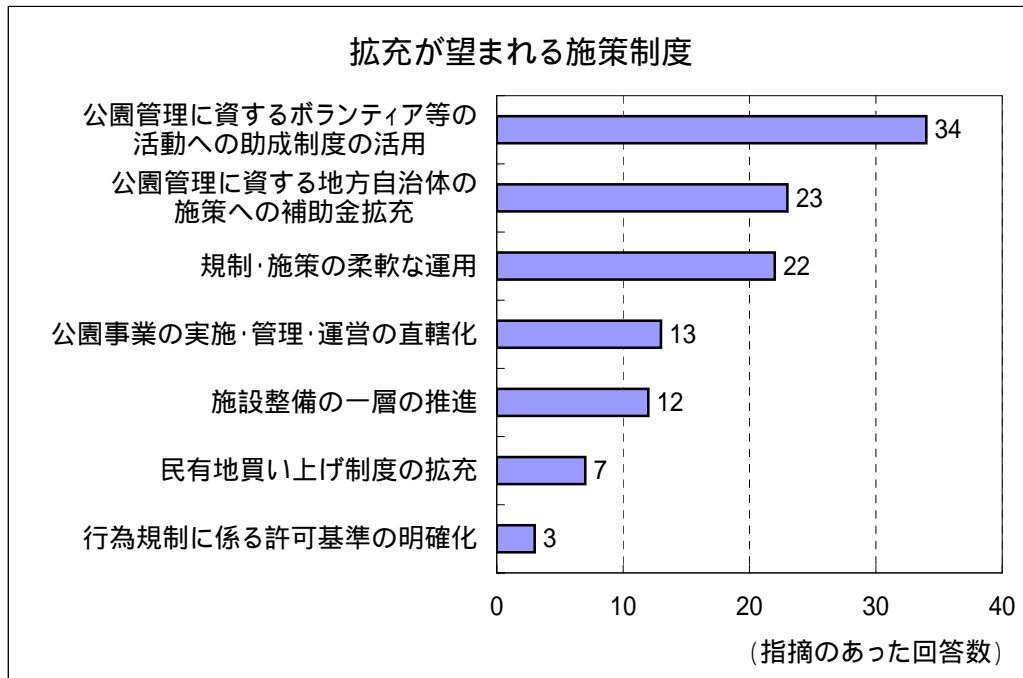


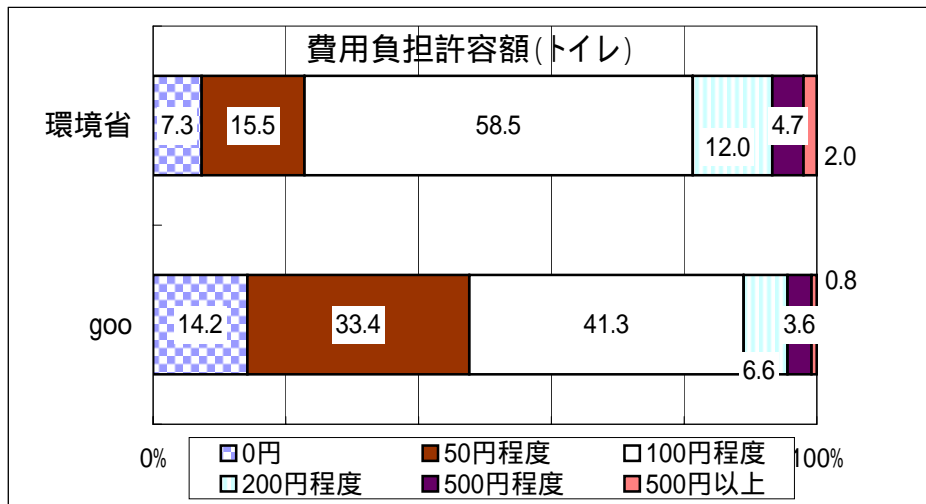
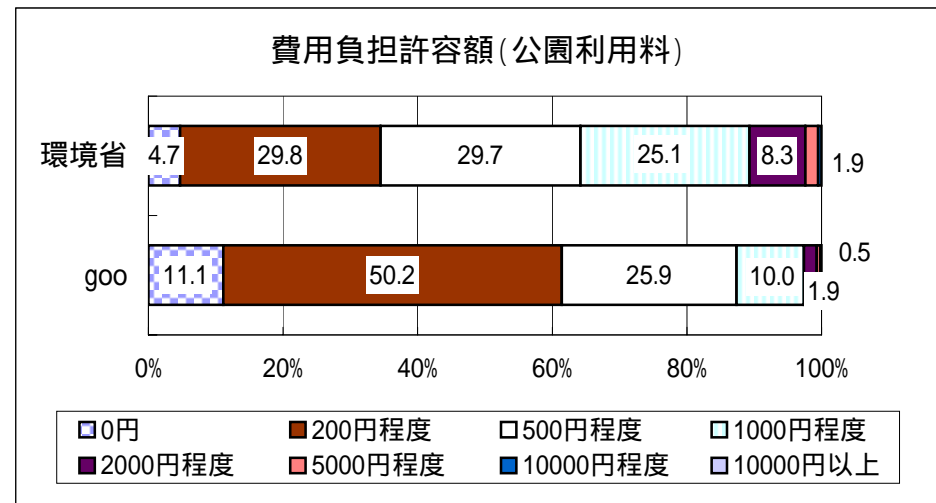
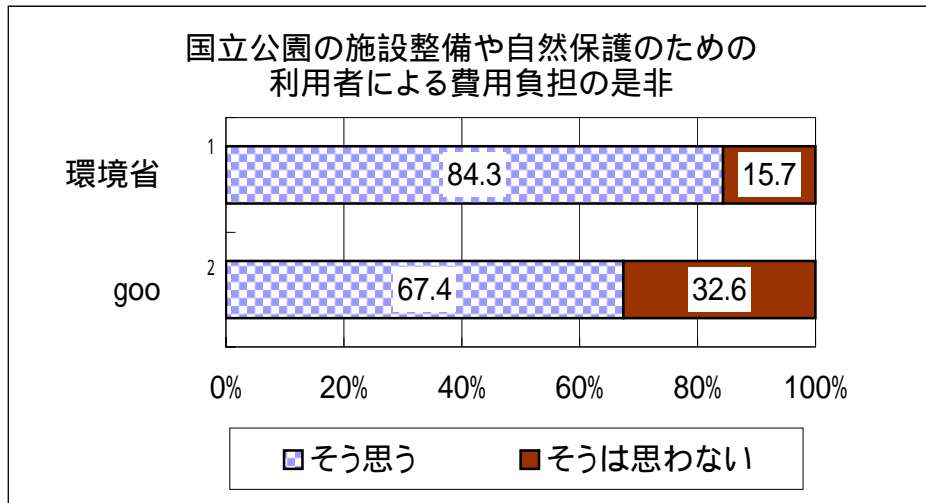
(参考) 自然公園に係るアンケート調査結果

(1) 地方自治体担当者に対するアンケート調査



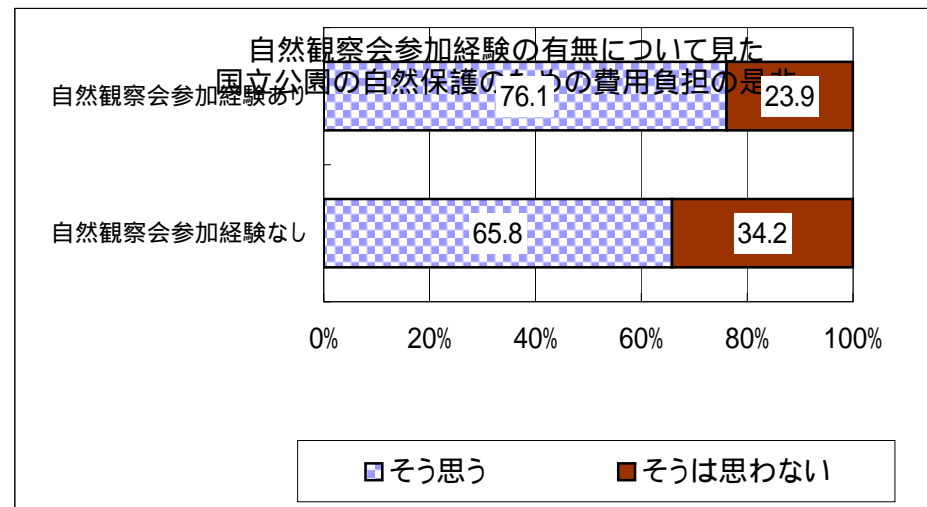
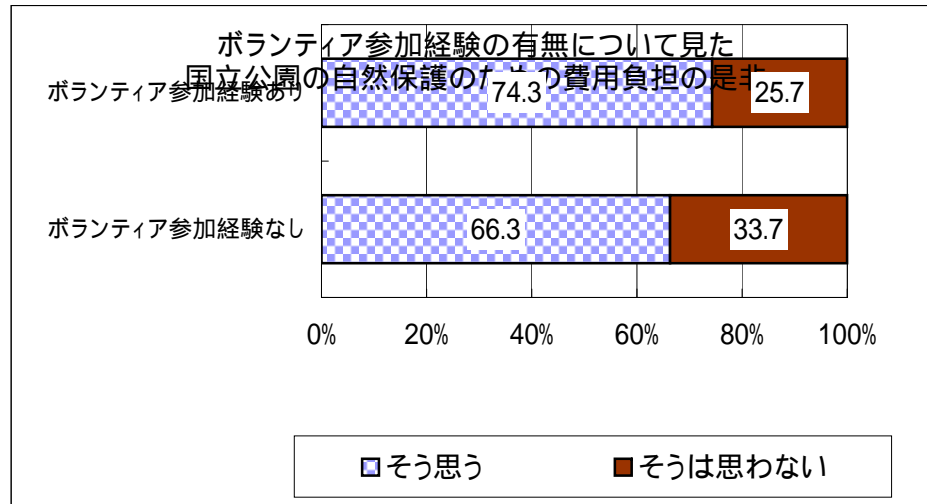
(出典) 平成12年度国立公園地域連携強化対策事業報告書

(2) 一般利用者に対するアンケート調査



1 : 環境省ホームページを通じた回答 (N=593、以下同)
 2 : gooリサーチを通じた回答 (N=7,041、以下同)

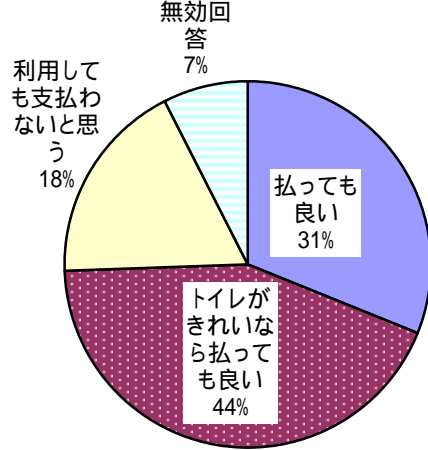
(出典) 平成12年度国立公園地域連携強化対策事業報告書



(出典)平成12年度国立公園地域連携強化対策事業報告書

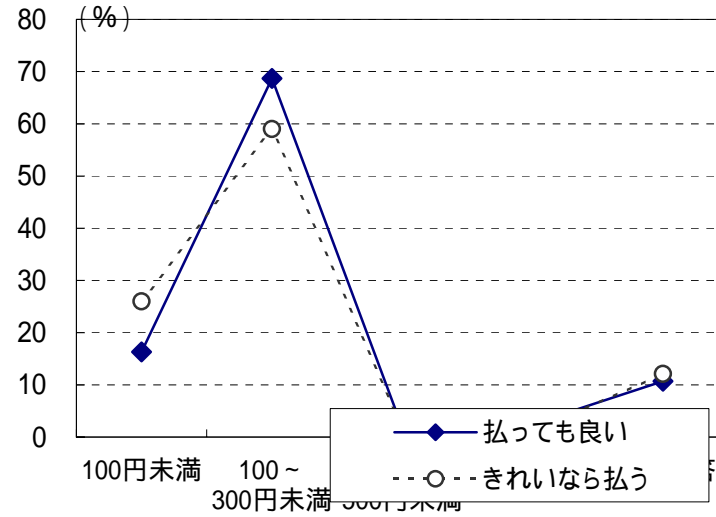
(3) 集団施設地区における利用者を対象としたアンケート結果

公衆トイレチップの負担意識

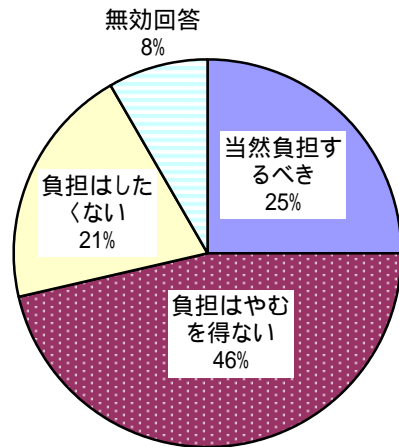


(N=968)

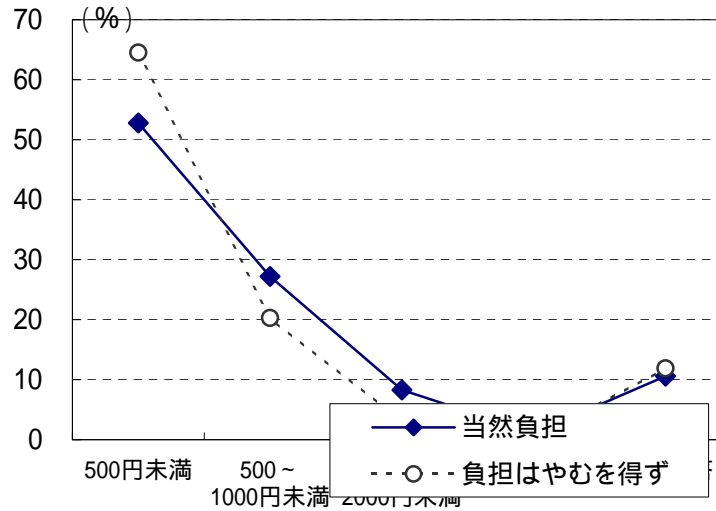
負担意識別でのトイレチップ負担金額



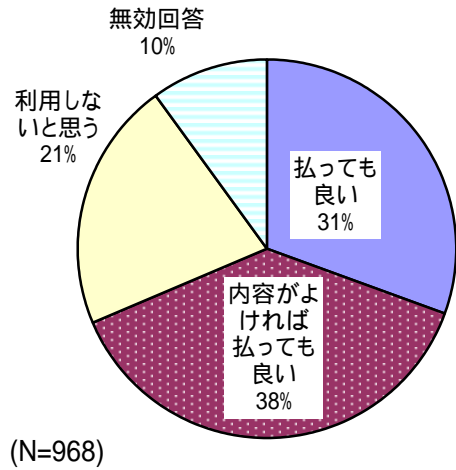
施設の維持管理等の費用負担を、



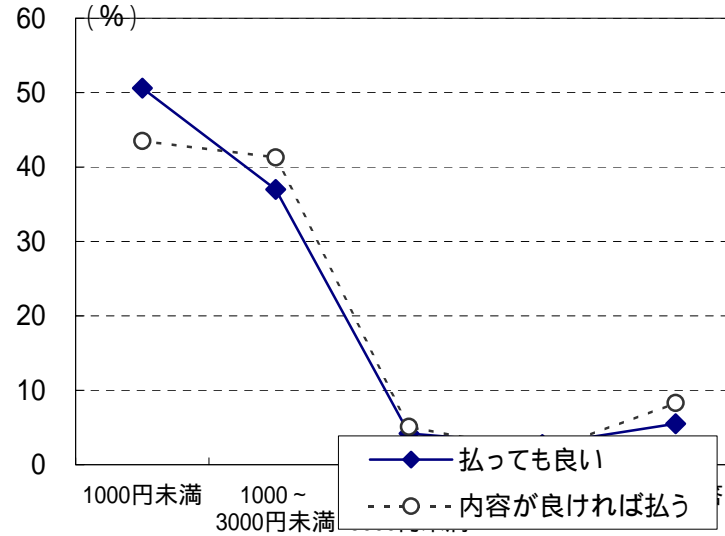
(N=663)



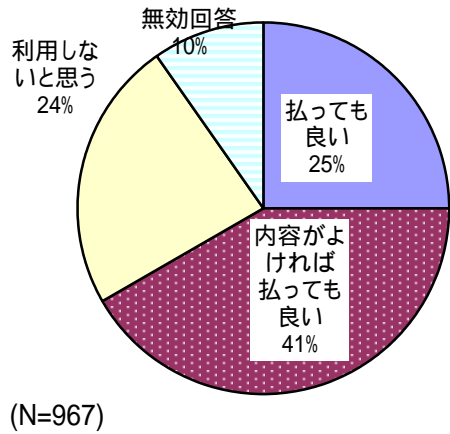
自然ガイド付きツアー（約1～2時間）
の参加費について



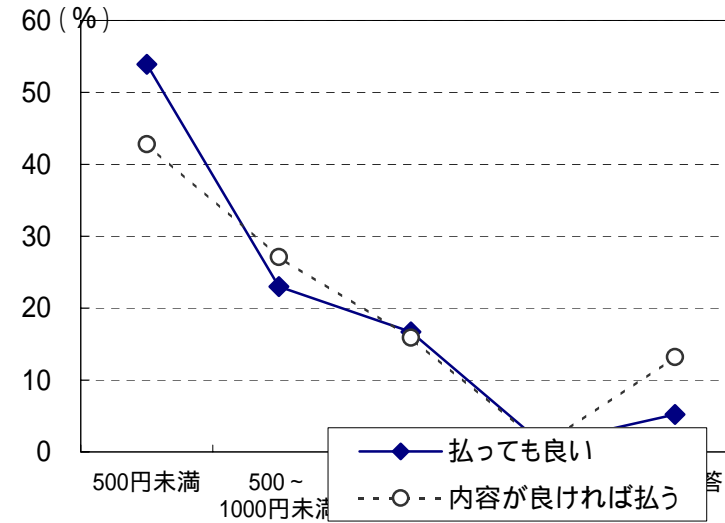
負担者意識別でのツアー利用者負担金額



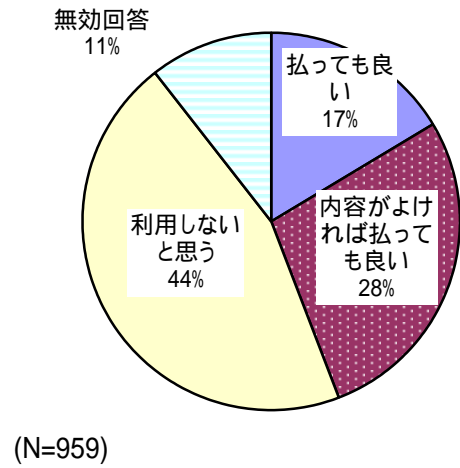
今の季節の周辺見所情報が満載の
パンフレットについて



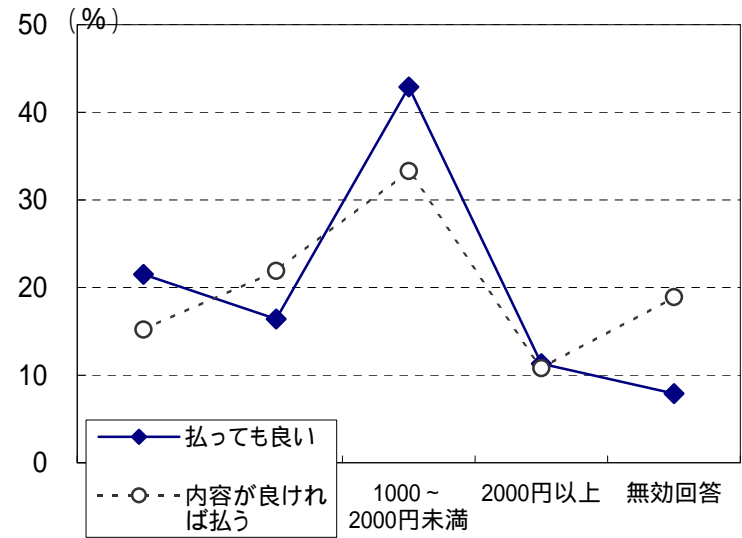
負担者意識別でのパンフレット利用者負担金額



季節の自然情報や催し案内が得られる
国立公園ファンクラブへの入会



負担者意識別でのファンクラブ利用者負担金額



(出典) 平成10年度集団施設地区等直轄施設適正管理運営方針検討調査報告書