

財政力指数と国立・国定公園との関係

(1) 財政力指数別国立・国定公園所在市町村数

(昭和60年)

	市町村数	財政力 指数平均		財政力指数										
				0.0~ 0.1	0.1~ 0.2	0.2~ 0.3	0.3~ 0.4	0.4~ 0.5	0.5~ 0.6	0.6~ 0.7	0.7~ 0.8	0.8~ 0.9	0.9~ 1.0	1.0~
全市町村	3252	0.433	市町村数	35	535	737	500	399	303	263	129	124	88	139
			指数	100	100	100	100	100	100	100	100	100	100	100
			構成比(%)	1.1	16.5	22.7	15.4	12.3	9.3	8.1	4.0	3.8	2.7	4.3
国立公園・ 国定公園 いずれもない市町村	2128	0.441	市町村数	14	317	474	345	270	208	173	94	88	52	93
			指数	61	91	98	105	103	105	101	111	108	90	102
			構成比(%)	0.7	14.9	22.3	16.2	12.7	9.8	8.1	4.4	4.1	2.4	4.4
国立公園・ 国定公園 いずれか がある市町 村	1124	0.416	市町村数	21	218	263	155	129	95	90	35	36	36	46
			指数	174	118	103	90	94	91	99	78	84	118	96
			構成比(%)	1.9	19.4	23.4	13.8	11.5	8.5	8.0	3.1	3.2	3.2	4.1
国立公園 がある市町 村	537	0.417	市町村数	9	101	127	78	66	39	41	19	16	17	24
			指数	156	114	104	94	100	78	94	89	78	117	105
			構成比(%)	1.7	18.8	23.6	14.5	12.3	7.3	7.6	3.5	3.0	3.2	4.5
国定公園 がある市町 村	608	0.417	市町村数	12	118	140	84	67	58	50	17	20	19	23
			指数	183	118	102	90	90	102	102	70	86	115	89
			構成比(%)	2.0	19.4	23.0	13.8	11.0	9.5	8.2	2.8	3.3	3.1	3.8

(平成12年)

	市町村数	財政力 指数平均		財政力指数										
				0.0~ 0.1	0.1~ 0.2	0.2~ 0.3	0.3~ 0.4	0.4~ 0.5	0.5~ 0.6	0.6~ 0.7	0.7~ 0.8	0.8~ 0.9	0.9~ 1.0	1.0~
全市町村	3228	0.401	市町村数	78	709	655	458	379	280	213	166	128	68	94
			指数	100	100	100	100	100	100	100	100	100	100	100
			構成比(%)	2.4	22.0	20.3	14.2	11.7	8.7	6.6	5.1	4.0	2.1	2.9
国立公園・ 国定公園 いずれもない市町村	2086	0.413	市町村数	40	413	430	298	259	182	146	121	88	49	60
			指数	79	90	102	101	106	101	106	113	106	112	99
			構成比(%)	1.9	19.8	20.6	14.3	12.4	8.7	7.0	5.8	4.2	2.3	2.9
国立公園・ 国定公園 いずれか がある市町 村	1142	0.380	市町村数	38	296	225	160	120	98	67	45	40	19	34
			指数	138	118	97	99	89	99	89	77	88	79	102
			構成比(%)	3.3	25.9	19.7	14.0	10.5	8.6	5.9	3.9	3.5	1.7	3.0
国立公園 がある市町 村	536	0.373	市町村数	18	131	118	81	52	44	27	25	20	6	14
			指数	139	111	108	107	83	95	76	91	94	53	90
			構成比(%)	3.4	24.4	22.0	15.1	9.7	8.2	5.0	4.7	3.7	1.1	2.6
国定公園 がある市町 村	621	0.386	市町村数	20	168	111	84	67	56	41	20	20	13	21
			指数	133	123	88	95	92	104	100	63	81	99	116
			構成比(%)	3.2	27.1	17.9	13.5	10.8	9.0	6.6	3.2	3.2	2.1	3.4

■ は全市町村の平均よりも構成比の高い部分を示す
 指数は全市町村の構成比を100として求めた

(2) 国立・国定公園面積割合50%以上の市町村の財政力指数区分ごとの産業別就業人口(昭和60年)

0% 20% 40% 60% 80% 100%

(1) 財政力指数0以上～0.3未満(55)

(1) - 1 うち、島の市町村(16)

(沖縄海岸)座間味村, 渡嘉敷村, (西海)玉之浦町, 若松町, 小値賀町, (瀬戸内海)魚島村, 姫島村, 中島町, (大山隠岐)西ノ島町, (小笠原)小笠原村(富士箱根伊豆)御蔵島村, 利島村, 神津島村, 三宅村, 新島村, (利尻礼文サロベツ)礼文町

(1) - 2 うち、島以外の市町村(36)

(足摺宇和海)西海町, (阿蘇くじゅう)白水村, 久木野村, (伊勢志摩)南勢町(雲仙天草)千々石町, (越後三山只見)入広瀬村, (越前加賀海岸)越廼村, 越前町, (霧島屋久)桜島町, 開聞町, (栗駒)皆瀬村, (玄海)呼子町, (上信越高原)戸隠村, 高山村(南アルプス)芦安村, (富士箱根伊豆)勝山村, 足和田村(大雪山)上土幌町, 上川町, (秩父多摩甲斐)丹波山村, 小菅村, 三富村, 大滝村, (磐梯朝日)北塩原町(十和田八幡平)十和田湖町, (西中国山地)戸河内町, (日光)塩原, 片品村, (白山)白峰村, (氷ノ山後)阿波村(南三陸)牡鹿町(室生赤目青山)曾爾村(沖縄戦跡)糸満市(耶馬日田英彦山)耶馬溪町, 本耶馬溪町, 山国町

(2) 財政力指数0.3以上～0.5未満(24)

(阿蘇くじゅう)一の宮町, 阿蘇町, 長陽村, (伊勢志摩)浜島町, 二見町, 大王町, 志摩町, 磯部町(栗駒)鳴子町, (上信越高原)長野原町, 嬬恋村, 新治村(瀬戸内海)宮島町, (丹沢大山)清川村, (秩父多摩甲斐)奥多摩町, (富士箱根伊豆)八丈町, 大島町, 上九一色村(阿寒)弟子屈町, (大雪山)新得町(日光・越後三山)湯ノ谷村(白山)吉野谷村, (阿蘇くじゅう・耶馬日田英彦)玖珠町, (吉野

(3) 財政力指数0.5以上～0.8未満(18)

(伊勢志摩)鳥羽市, 伊勢市, 阿児町, (上信越高原)草津町, 山ノ内町, 妙高高原町, (丹沢大山)津久井町, (中部山岳)立山町, 宇奈月町, 安曇村(日光)日光市, 栗山村(琵琶湖)志賀町, (富士箱根伊豆)鳴沢村, 河口湖町, (水郷筑波)桜川村, (雲仙天草)島原市, (鳥海)像潟町

(4) 財政力指数0.8以上(8)

(上信越高原)湯沢町, (上信越高原・妙義荒船佐久)軽井沢町, (水郷筑波)美浦村, (秩父多摩甲斐)甲府市, (富士箱根伊豆)富士宮市, 山中湖村, 箱根町, (中部山岳)大町市

(参考)

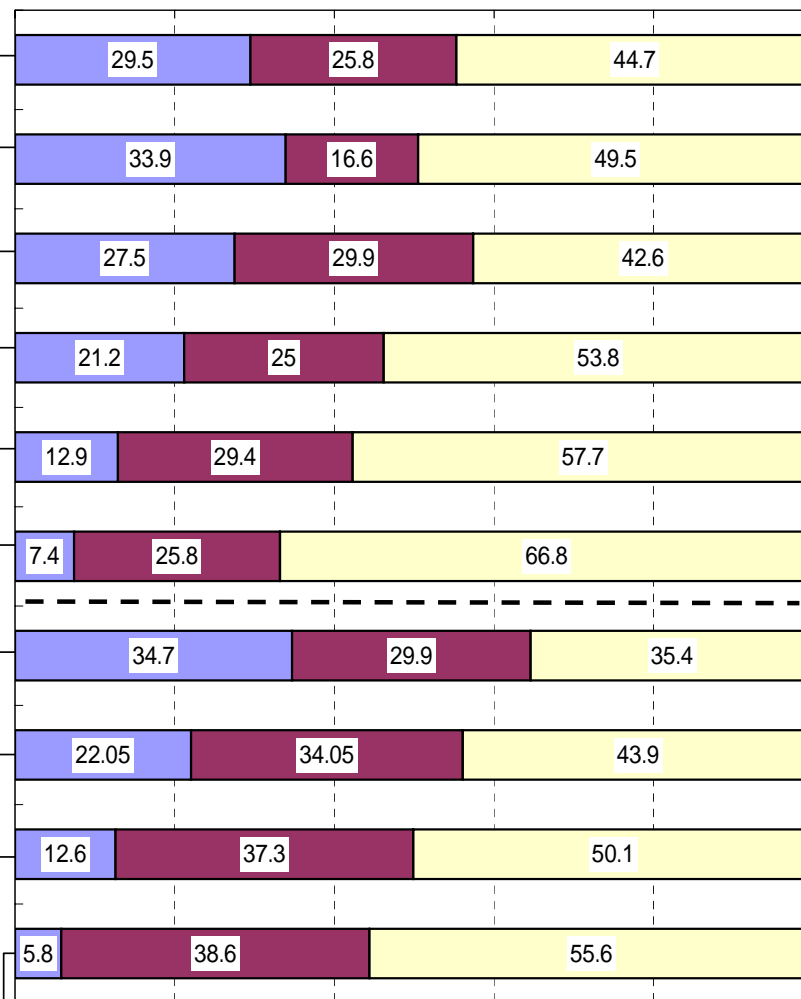
国立・国定公園を有しない市町村の財政力指数ごとの産業別就業人口

財政力指数0以上～0.3未満(803)

財政力指数0.3以上～0.5未満(615)

財政力指数0.5以上～0.8未満(475)

財政力指数0.8以上(233)



■ 第1次産業 ■ 第2次産業 □ 第3次産業

(3) 国立・国定公園面積割合50%以上の市町村の財政力指数区分ごとの産業別就業人口(平成12年)

0% 20% 40% 60% 80% 100%

(1) 財政力指数0以上～0.3未満(55)

(1) - 1 うち、島の市町村(15)

(沖縄海岸)座間味村,渡嘉敷村,(西海)玉之浦町,若松町,小値賀町,(瀬戸内海)魚島村,姫島村,中島町,(大山隠岐)西ノ島町,(富士箱根伊豆)御蔵島村,利島村,神津島村,三宅村,新島村,(利尻礼文サロベツ)礼文町

(1) - 2 うち、島以外の市町村(40)

(阿寒)弟子屈町,(足摺宇和海)西海町,(阿蘇くじゅう)白水村,久木野村,(伊勢志摩)南勢町,志摩町,大王町,(雲仙天草)千々石町,(越後三山只見)入広瀬村,(越前加賀海岸)越廼村,越前町,(霧島屋久)桜島町,開聞町,(栗駒)皆瀬村,(玄海)呼子町,(上信越高原)戸隠村,高山村,新治村,(大雪山)上土幌町,上川町,新得町,(秩父多摩甲斐)丹波山村,小菅村,三富村,大滝村,(十和田八幡平)十和田湖町,(西中国山地)戸河内町,(日光)片品村,(日光・越後三山只見)湯之谷村,(白山)白峰村,吉野谷村,(氷ノ山後

(2) 財政力指数0.3以上～0.5未満(24)

(阿蘇くじゅう)玖珠町,一の宮町,阿蘇町,長陽村,(伊勢志摩)浜島町,二見町,(雲仙天草)島原市,(小笠原)小笠原村,(沖縄戦跡)糸満市,(栗駒)鳴子町,(上信越高原)長野原町,(水郷筑波)桜川村,(瀬戸内海)宮島町,(丹沢大山)清川村,(秩父多摩甲斐)奥多摩町,(中部山岳)安曇村,立山町,(鳥海)象潟町,(日光)栗山村,(磐梯朝日)北塩原村,(富士箱根伊豆)勝山村,八丈町,大島町,

(3) 財政力指数0.5以上～0.8未満(14)

(伊勢志摩)磯部町,鳥羽市,伊勢市,阿児町,(上信越高原)嬬恋村,山ノ内町,妙高高原町,(丹沢大山)津久井町,(中部山岳)大町市,宇奈月町,(日光)日光市,(琵琶湖)志賀町,(富士箱根伊豆)鳴沢村,河口湖町

(4) 財政力指数0.8以上(9)

(上信越高原)草津町,湯沢町,(上信越高原・妙義荒船佐久)軽井沢町,(水郷筑波)美浦村,(秩父多摩甲斐)甲府市,(日光)塩原町,(富士箱根伊豆)富士宮市,山中湖村,箱根町,

(参考)

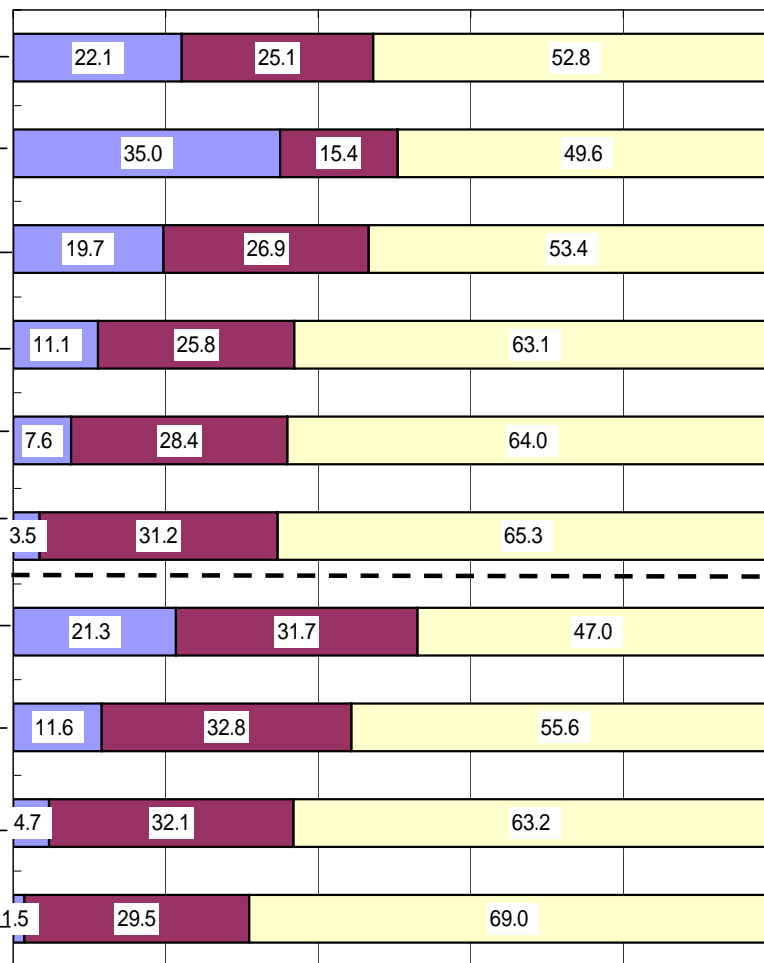
国立・国定公園を有しない市町村の財政力指数ごとの産業別就業人口

財政力指数0以上～0.3未満(870)

財政力指数0.3以上～0.5未満(548)

財政力指数0.5以上～0.8未満(501)

財政力指数0.8以上(195)



■ 第1次産業 ■ 第2次産業 □ 第3次産業