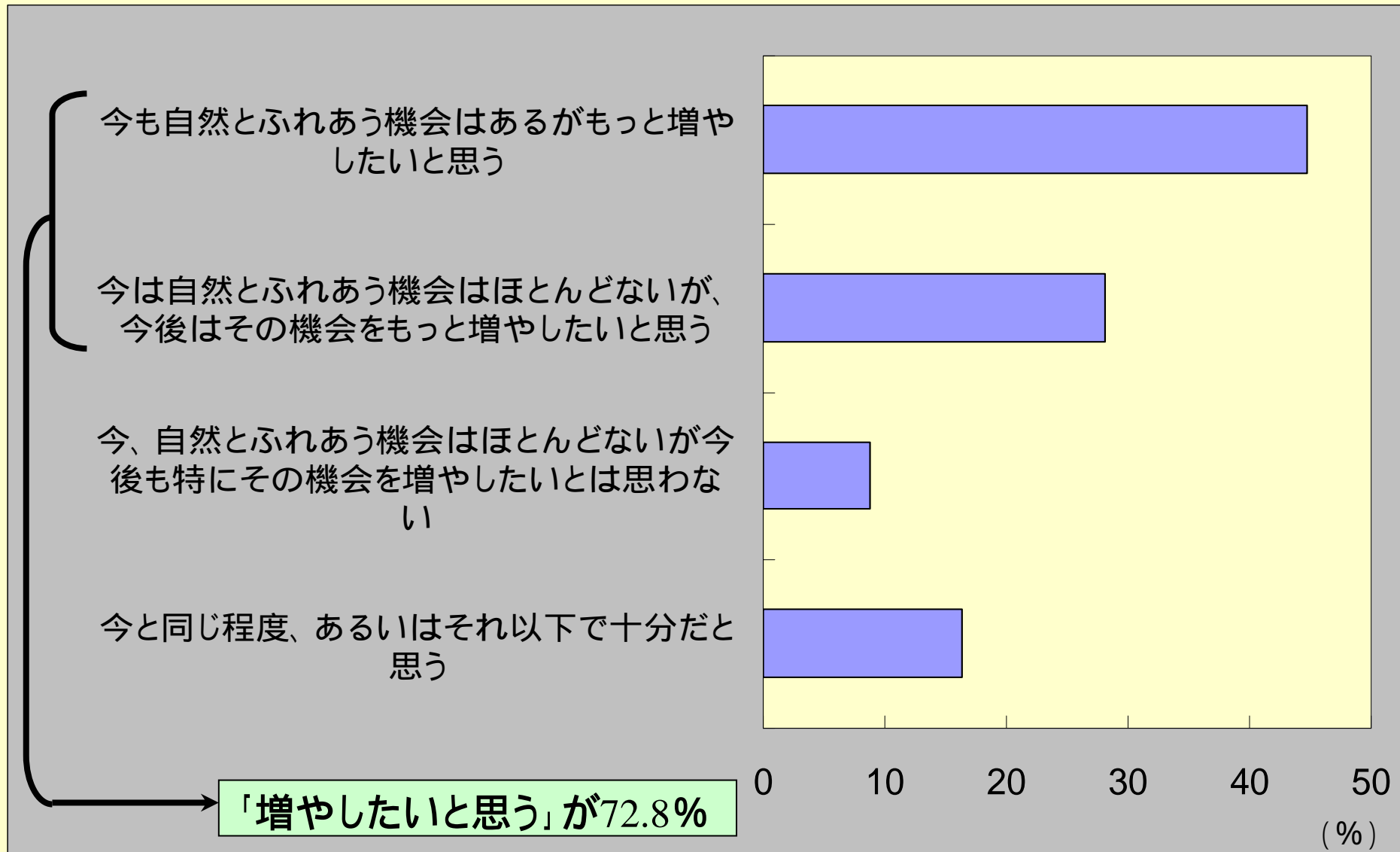
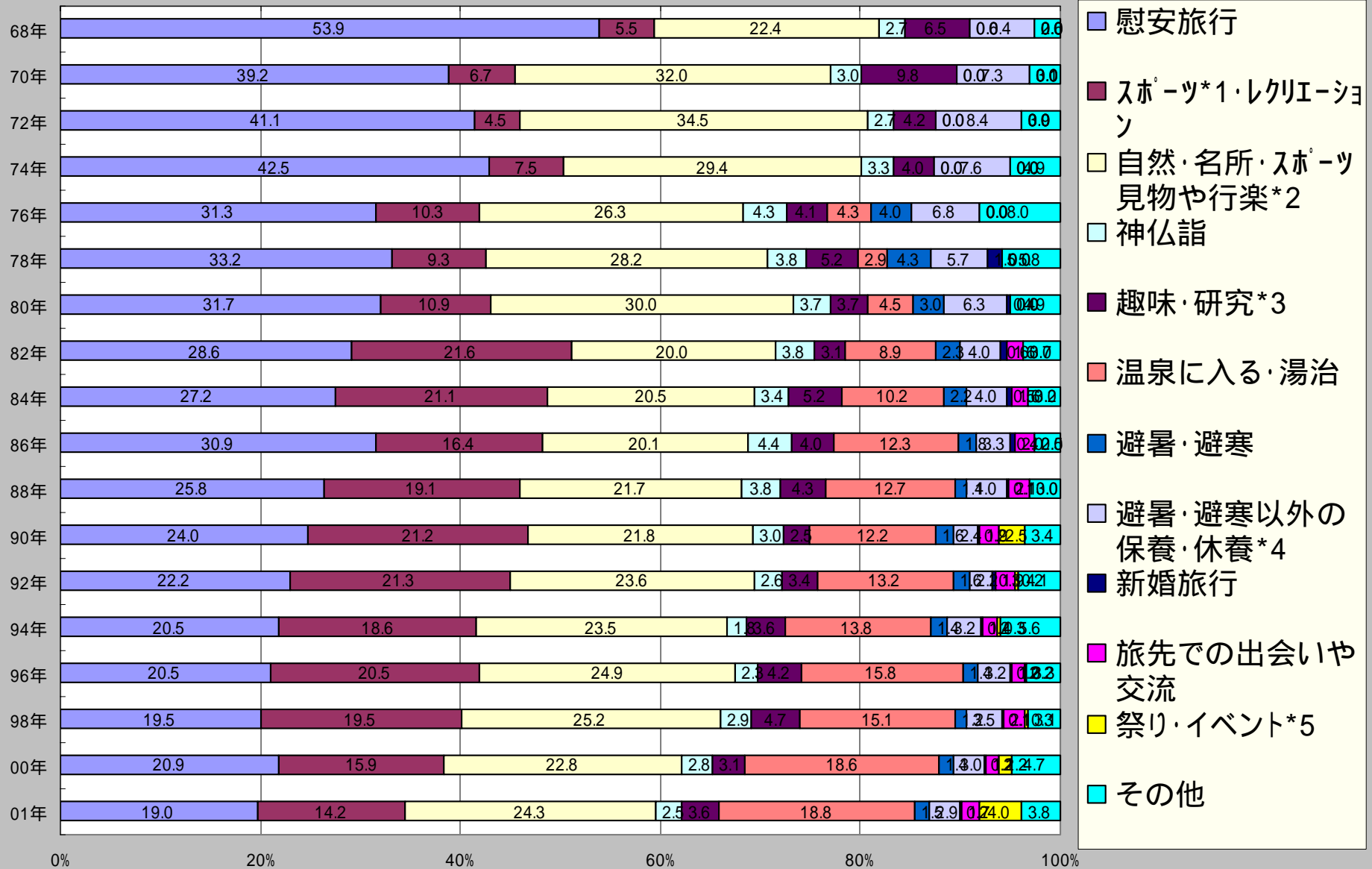




# 自然とふれあう機会をもっと増やしたいと思うか

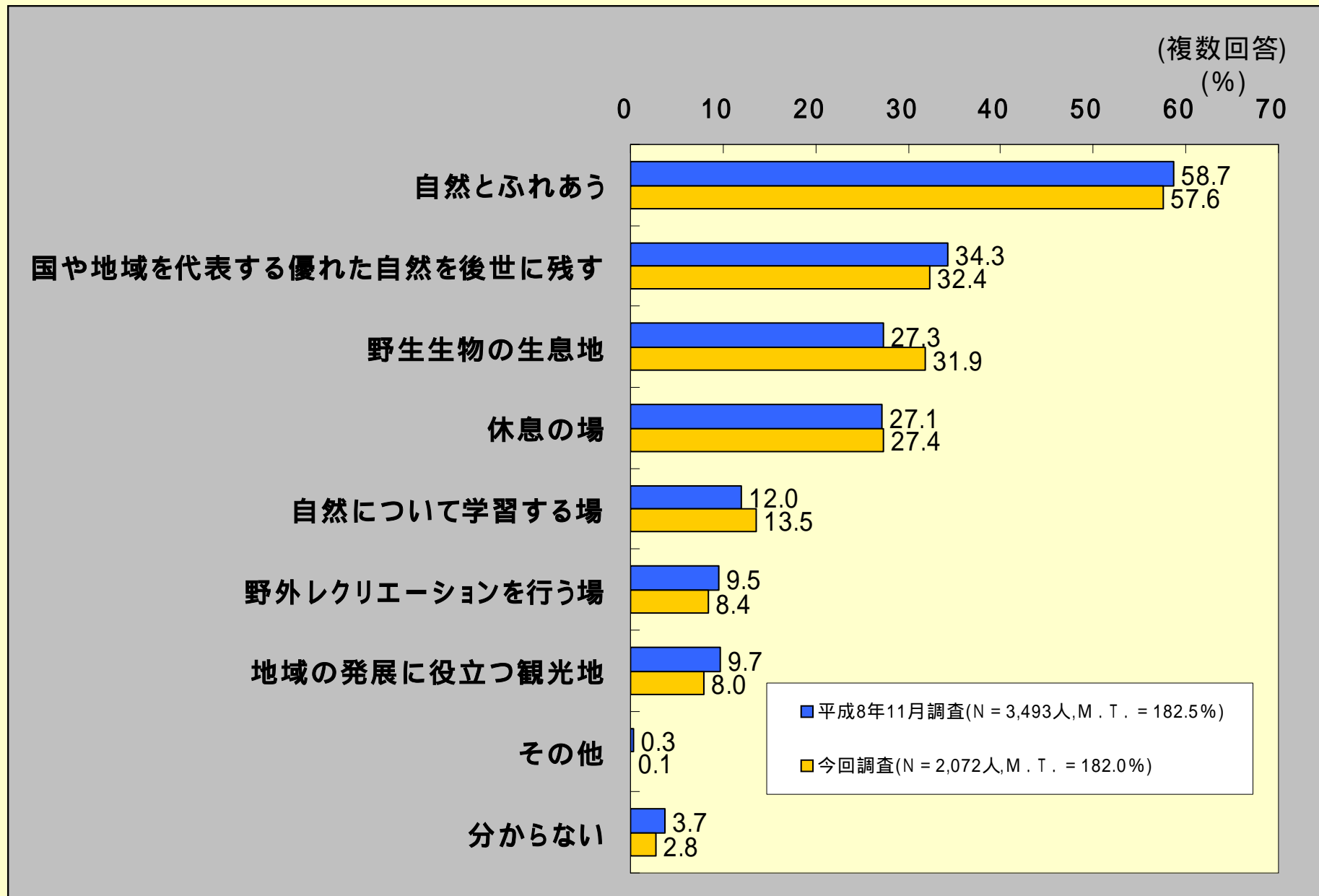


# 観光の主な目的



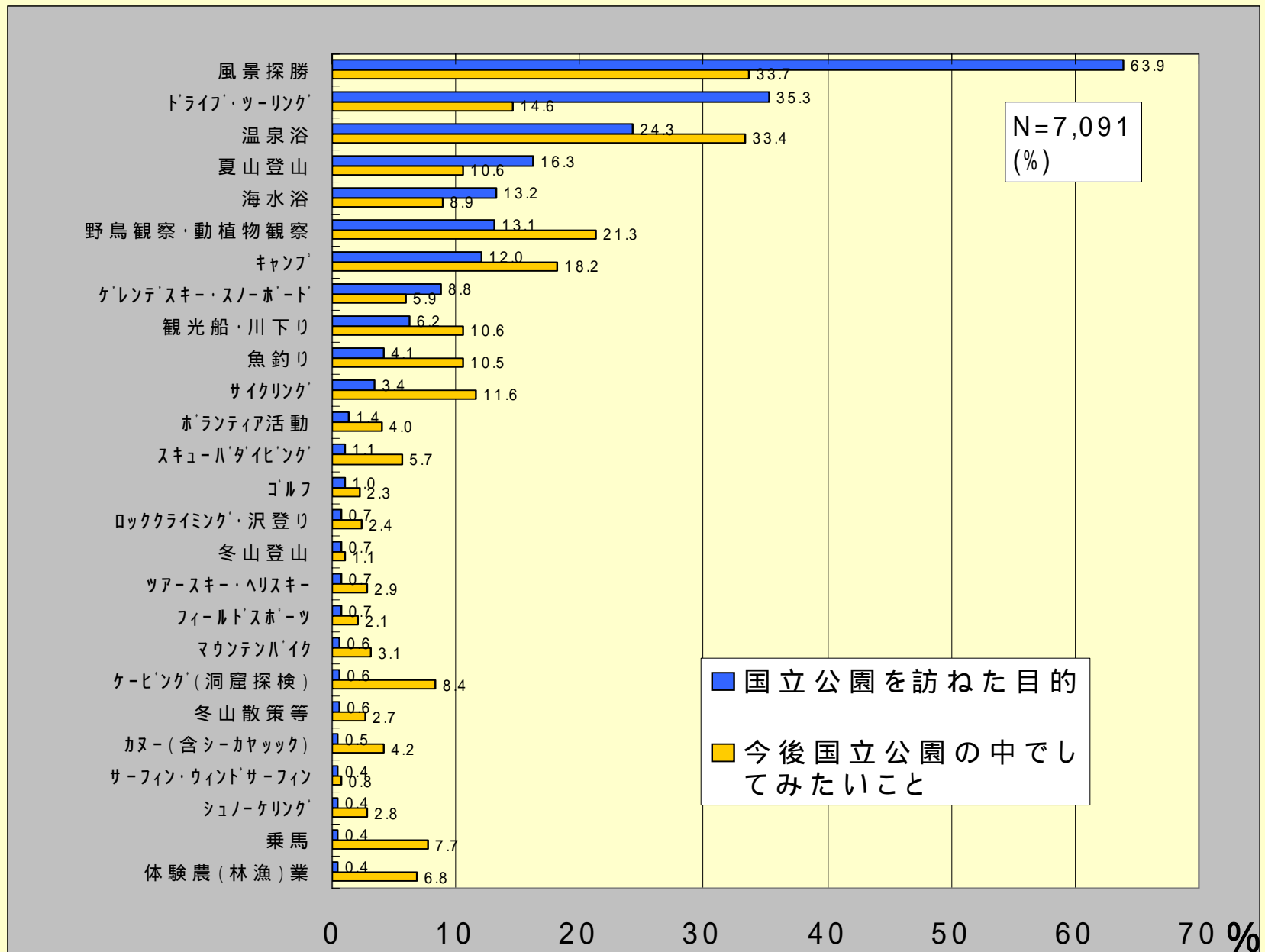
出典：観光の実態と志向（第20回）

# 自然公園が果たす役割



自然の保護と利用に関する世論調査(内閣府,2001)

# 国立公園を訪ねた目的・今後国立公園でしてみたいこと



# 各主体における自然とのふれあいへの取組み

## 国

田んぼの学校(農水省)  
水辺の楽校(国交省)  
遊々の森(林野庁)  
青少年自然の家での  
自然体験活動(文科省)  
など

## 自治体

ふれあい自然塾  
ふるさと自然塾  
(大杉谷自然学校など)  
など

## 企業・民間団体

ホールアース自然学校  
キープ協会  
白川郷自然学校  
(トヨタ自動車)  
柏崎環境学校  
(東京電力)など

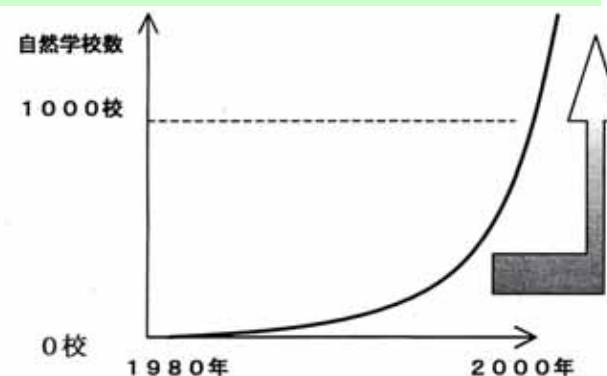
## 自然学校

## 定義

活動の場としての施設やフィールドを有する  
専門性を持った指導員が常駐している  
自然体験や環境学習をテーマにした  
プログラムを通年実施している

(JEEF自然学校センターの定義より)

## 自然学校の数



全国で1441校が活動中(平成14年環境省調