

令和元年度 栃木県調査結果

【結果概要】

(1) 水質

河川

放射性セシウム (Cs-134、Cs-137) : 全地点において不検出

湖沼・水源地

放射性セシウム (Cs-134、Cs-137) : 全地点において不検出

(2) 底質

河川

Cs-134 : 不検出 ~ 14 Bq/kg (乾泥)

Cs-137 : 1.6 ~ 190 Bq/kg (乾泥)

湖沼・水源地

Cs-134 : 不検出 ~ 130 Bq/kg (乾泥)

Cs-137 : 19 ~ 1,800 Bq/kg (乾泥)

(3) 周辺環境

a. 土壌

河川

Cs-134 : 不検出 ~ 490 Bq/kg (乾)

Cs-137 : 2.8 ~ 6,600 Bq/kg (乾)

湖沼・水源地

Cs-134 : 不検出 ~ 61 Bq/kg (乾)

Cs-137 : 4.4 ~ 960 Bq/kg (乾)

b. 空間線量率

河川 0.04 ~ 0.16 μ Sv/h

湖沼・水源地 0.04 ~ 0.12 μ Sv/h

表4.5.1(1) 栃木県 河川 (水質) 1/6

採取地点				採取日	天候	気温 (℃)	全水深 (m)	水質										備考	
No.	水域名	地点名	市町村					一般項目						放射性物質濃度(Bq/L)					
								水温 (℃)	採水深 (m)	色相	臭気	透視度 (cm)	電気伝導度 (mS/m)	SS (mg/L)	濁度 (度)	放射性セシウム			
													Cs-134	Cs-137					
河川	那珂川水系	那珂川	幾世橋下	那須塩原市	5月28日	曇	20.0	0.3	12.9	0.0	明るい灰みの黄緑	無	>100	13.6	<1	0.2	<0.51	<0.80	
					8月15日	曇	25.2	0.3	17.6	0.0	明るい灰みの黄緑	無	>100	13.2	1	0.3	<0.72	<0.70	
					11月1日	晴	13.9	0.3	10.9	0.0	明るい灰みの黄緑	無	>100	9.7	<1	0.3	<0.88	<0.70	
					2月3日	曇	7.0	0.3	7.5	0.0	明るい灰みの黄緑	無	>100	15.2	1	0.8	<0.69	<0.80	
					5月28日	曇	22.2	0.3	14.9	0.0	明るい灰みの緑みを帯びた黄	無	>100	11.0	9	1.6	<0.58	<0.74	
					8月15日	晴	28.3	0.3	17.9	0.0	明るい灰みの緑みを帯びた黄	無	>100	10.0	2	0.5	<0.75	<0.55	
		2	恒明橋	那須塩原市	11月1日	晴	16.1	0.5	11.7	0.0	明るい灰みの黄緑	無	>100	8.6	2	1.6	<0.78	<0.48	
					2月3日	曇	7.2	0.3	4.8	0.0	明るい灰みの緑みを帯びた黄	無	>100	14.2	1	0.8	<0.85	<0.70	
					5月28日	曇	22.5	0.2	14.5	0.0	灰みの黄	無	>100	17.2	1	0.5	<0.75	<0.80	
					8月15日	晴	28.8	0.2	20.0	0.0	灰みの黄	無	>100	16.4	9	1.7	<0.72	<0.55	
					11月1日	晴	16.5	0.2	12.0	0.0	灰みの黄	無	>100	16.9	6	0.6	<0.75	<0.55	
					2月3日	晴	7.6	0.3	7.0	0.0	灰みの黄	無	>100	16.6	7	1.5	<0.71	<0.74	
		3	高雄股川	高雄股橋	那須町	5月28日	曇	24.8	0.2	16.9	0.0	明るい灰みの黄緑	無	84	28.8	6	3.4	<0.92	<0.74
						8月15日	晴	28.8	0.1	21.1	0.0	明るい灰みの黄緑	無	>100	26.2	9	3.0	<0.58	<0.66
						11月1日	晴	17.1	0.1	14.0	0.0	明るい灰みの黄緑	無	>100	24.9	6	2.1	<0.88	<0.74
						2月3日	晴	8.1	0.1	8.7	0.0	明るい灰みの黄緑	無	>100	32.5	8	4.2	<0.80	<0.61
						5月7日	晴	11.5	0.3	11.7	0.0	明るい灰みの黄緑	無	>100	13.3	7	2.4	<0.68	<0.61
						6月6日	晴	23.0	0.2	19.0	0.0	明るい灰みの黄緑	無	>100	21.4	10	5.2	<0.73	<0.90
		4	湯川	湯川橋	那須町	7月1日	曇	22.0	0.3	16.0	0.0	明るい灰みの黄緑	無	>100	13.6	7	2.7	<0.87	<0.67
						8月3日	晴	30.3	0.2	19.6	0.0	明るい灰みの黄緑	無	>100	15.4	6	0.8	<0.87	<0.85
						9月10日	晴	26.1	0.4	18.7	0.0	明るい灰みの黄緑	無	>100	12.6	5	2.0	<0.95	<0.74
						11月1日	晴	21.0	0.3	15.7	0.0	明るい灰みの青みを帯びた緑	無	>100	14.6	4	0.5	<0.69	<0.61
						2月3日	曇	4.9	0.3	5.3	0.0	明るい灰みの黄緑	無	>100	20.4	7	2.7	<0.71	<0.92
						5月7日	晴	13.0	0.4	12.7	0.0	灰みの黄	無	>100	15.2	2	1.2	<0.78	<0.67
		5	那珂川	上黒磯	那須塩原市・那須町	8月3日	晴	29.8	0.3	19.6	0.0	灰みの黄	無	>100	13.4	3	0.6	<0.82	<0.80
						11月1日	晴	19.7	0.3	15.1	0.0	灰みの黄	無	>100	14.2	<1	0.2	<0.46	<0.74
						2月3日	曇	3.0	0.3	4.2	0.0	灰みの黄	無	>100	18.3	<1	0.2	<0.88	<0.74
						5月7日	晴	14.2	0.5	14.1	0.0	灰みの黄緑	無	39	10.1	19	6.8	<0.79	<0.74
8月3日	晴					33.5	0.3	22.4	0.0	明るい灰みの黄緑	無	>100	10.5	4	0.8	<0.77	<0.67		
11月1日	晴					21.2	0.4	15.9	0.0	明るい灰みの黄緑	無	>100	10.0	1	0.5	<0.67	<0.70		
6	余笹川	余笹橋	那須町	2月3日	曇	4.8	0.2	4.5	0.0	明るい灰みの黄緑	無	>100	10.8	4	2.1	<0.73	<0.92		
				5月7日	曇	14.5	0.3	14.9	0.0	灰みの黄緑	無	38	14.9	16	6.4	<0.65	<0.66		
				6月6日	晴	27.6	0.2	20.9	0.0	明るい灰みの黄緑	無	>100	21.7	5	3.1	<0.77	<0.85		
				7月1日	曇	23.2	0.3	17.5	0.0	明るい灰みの黄緑	無	>100	10.9	14	7.1	<0.75	<0.94		
				8月3日	晴	33.3	0.2	22.7	0.0	明るい灰みの黄緑	無	>100	11.9	3	1.2	<0.75	<0.85		
				9月10日	晴	30.9	0.4	22.0	0.0	明るい灰みの黄緑	無	65	11.8	9	3.4	<0.81	<0.85		
7	黒川	新田橋	那須町	11月1日	晴	21.5	0.3	16.1	0.0	明るい灰みの黄緑	無	>100	11.9	<1	0.4	<0.72	<0.74		
				2月3日	曇	4.6	0.1	4.8	0.0	明るい灰みの黄緑	無	>100	11.0	2	1.2	<0.80	<0.61		
				5月7日	晴	18.6	0.3	14.9	0.0	灰みの黄緑	無	>100	14.7	10	3.5	<0.75	<0.90		
				6月6日	晴	28.2	0.3	20.7	0.0	明るい灰みの黄緑	無	>100	17.5	9	3.9	<0.64	<0.80		
				7月1日	曇	24.4	0.3	18.5	0.0	明るい灰みの黄緑	無	>100	13.0	11	4.5	<0.86	<0.67		
				8月3日	晴	36.0	0.2	26.4	0.0	明るい灰みの黄緑	無	>100	14.6	2	0.9	<0.79	<0.80		
8	余笹川	川田橋	大田原市	9月10日	晴	33.2	0.2	24.4	0.0	灰みの黄緑	無	89	14.8	7	2.5	<0.71	<0.80		
				11月2日	晴	16.0	0.2	13.1	0.0	明るい灰みの黄緑	無	>100	13.1	<1	0.4	<0.80	<0.61		
				2月3日	晴	8.9	0.1	11.2	0.0	明るい灰みの黄緑	無	>100	15.9	4	1.8	<0.60	<0.97		
				5月7日	晴	18.6	0.3	14.9	0.0	灰みの黄緑	無	>100	14.7	10	3.5	<0.75	<0.90		
				6月6日	晴	28.2	0.3	20.7	0.0	明るい灰みの黄緑	無	>100	17.5	9	3.9	<0.64	<0.80		
				7月1日	曇	24.4	0.3	18.5	0.0	明るい灰みの黄緑	無	>100	13.0	11	4.5	<0.86	<0.67		
9	那珂川	黒羽	那須町	8月3日	晴	36.0	0.2	26.4	0.0	明るい灰みの黄緑	無	>100	14.6	2	0.9	<0.79	<0.80		
				9月10日	晴	33.2	0.2	24.4	0.0	灰みの黄緑	無	89	14.8	7	2.5	<0.71	<0.80		
				11月2日	晴	16.0	0.2	13.1	0.0	明るい灰みの黄緑	無	>100	13.1	<1	0.4	<0.80	<0.61		
				2月3日	晴	8.9	0.1	11.2	0.0	明るい灰みの黄緑	無	>100	15.9	4	1.8	<0.60	<0.97		

表4.5.1(1) 栃木県 河川（水質） 2/6

採取地点				採取日	天候	気温 (℃)	全水深 (m)	水質										備考	
No.	水域名	地点名	市町村					一般項目							放射性物質濃度(Bq/L)				
								水温 (℃)	採水深 (m)	色相	臭気	透視度 (cm)	電気伝導度 (mS/m)	SS (mg/L)	濁度 (度)	Cs-134	Cs-137		
河川	那珂川水系	松葉川	未流	大田原市	5月7日	晴	18.5	0.4	15.8	0.0	灰みの黄緑	無	69	13.1	6	4.0	<0.77	<0.48	
					6月6日	晴	28.5	0.2	20.3	0.0	明るい灰みの黄緑	無	>100	13.6	12	6.7	<0.75	<0.74	
					7月1日	曇	24.3	0.3	17.6	0.0	明るい灰みの黄緑	無	>100	7.9	13	5.8	<0.72	<0.74	
					8月3日	晴	35.5	0.2	25.3	0.0	明るい灰みの黄緑	無	>100	10.1	3	0.7	<0.68	<0.74	
					9月10日	晴	34.5	0.2	22.1	0.0	灰みの緑みを帯びた黄	無	>100	8.6	6	2.0	<0.96	<0.74	
					11月2日	晴	16.7	0.2	13.5	0.0	明るい灰みの黄緑	無	>100	8.4	<1	0.3	<0.70	<0.55	
			2月3日	晴	11.9	0.2	6.9	0.0	明るい灰みの黄緑	無	>100	9.8	2	1.4	<0.86	<0.88			
			5月4日	晴	24.7	0.2	20.7	0.0	明るい灰みの黄緑	無	>100	14.3	9	2.3	<0.75	<0.85			
			8月3日	晴	30.2	0.3	20.0	0.0	明るい灰みの黄緑	無	>100	13.8	5	0.6	<0.64	<0.80			
			11月2日	晴	13.4	0.3	15.7	0.0	明るい灰みの黄緑	無	>100	14.1	2	0.4	<0.86	<0.74			
			2月7日	晴	1.7	0.3	8.7	0.0	明るい灰みの黄緑	無	>100	14.3	1	0.6	<0.73	<0.86			
			5月4日	晴	24.9	0.4	16.5	0.0	灰みの黄緑	無	>100	18.6	2	0.9	<0.77	<0.88			
		8月3日	晴	28.2	0.4	18.4	0.0	明るい灰みの黄緑	無	>100	17.7	1	0.4	<0.58	<0.67				
		11月2日	晴	12.2	0.4	16.3	0.0	明るい灰みの黄緑	無	>100	18.9	2	0.3	<0.81	<0.61				
		2月7日	晴	-2.5	0.2	13.3	0.0	明るい灰みの黄緑	無	>100	19.0	5	1.9	<0.49	<0.81				
		5月27日	晴	29.9	0.3	17.4	0.0	明るい灰みの黄緑	無	>100	21.9	2	0.9	<0.58	<0.59				
		8月21日	曇	26.5	0.3	19.2	0.0	明るい灰みの黄緑	無	>100	15.5	5	1.6	<0.90	<0.80				
		11月26日	晴	6.4	0.3	9.4	0.0	明るい灰みの黄緑	無	>100	16.7	5	1.5	<0.80	<0.71				
		2月4日	曇	3.3	0.3	6.3	0.0	明るい灰みの黄緑	無	>100	21.2	1	0.6	<0.57	<0.70				
		5月27日	晴	28.2	0.2	15.3	0.0	明るい灰みの黄緑	無	>100	18.5	3	3.0	<0.70	<0.67				
		8月21日	曇	25.4	0.2	18.4	0.0	明るい灰みの緑みを帯びた黄	無	58	14.2	10	4.7	<0.88	<0.85				
		11月26日	晴	7.4	0.5	9.9	0.0	明るい灰みの黄緑	無	>100	16.0	3	1.4	<0.79	<0.61				
		2月3日	晴	10.9	0.4	6.7	0.0	明るい灰みの黄緑	無	>100	20.0	3	1.8	<0.80	<0.70				
		5月4日	晴	24.9	0.3	19.0	0.0	明るい灰みの黄緑	無	70	20.4	10	10	<0.81	<0.82				
8月3日	晴	28.0	0.3	21.8	0.0	明るい灰みの黄緑	無	>100	17.0	6	0.9	<0.73	<0.74						
11月2日	晴	11.1	0.2	12.8	0.0	明るい灰みの黄緑	無	>100	15.0	2	0.4	<0.42	<0.61						
2月7日	晴	-3.3	0.2	3.0	0.0	明るい灰みの黄緑	無	>100	19.0	4	1.4	<0.52	<0.92						
5月4日	晴	24.4	0.4	19.4	0.0	灰みの黄緑	無	>100	18.6	3	2.0	<0.75	<0.86						
6月6日	晴	30.4	0.2	23.3	0.0	明るい灰みの黄緑	無	>100	18.2	13	6.4	<0.72	<0.80						
7月1日	曇	23.7	0.3	18.6	0.0	明るい灰みの黄緑	無	>100	15.7	11	5.1	<0.72	<0.74						
8月3日	晴	33.4	0.3	22.3	0.0	明るい灰みの黄緑	無	>100	16.4	4	1.5	<0.75	<0.85						
9月10日	晴	34.1	0.2	24.5	0.0	明るい灰みの黄緑	無	>100	16.4	3	0.8	<0.92	<0.80						
11月2日	晴	18.6	0.3	17.0	0.0	明るい灰みの黄緑	無	>100	15.9	3	0.6	<0.53	<0.75						
2月7日	晴	3.1	0.2	9.7	0.0	明るい灰みの黄緑	無	>100	17.7	2	0.9	<0.90	<0.55						
5月4日	晴	22.0	0.3	19.7	0.0	明るい灰みの黄緑	無	>100	18.1	3	2.0	<0.70	<0.85						
6月6日	晴	31.3	0.2	22.9	0.0	明るい灰みの黄緑	無	>100	18.0	15	5.8	<0.64	<0.80						
7月1日	曇	23.3	0.3	18.5	0.0	明るい灰みの黄緑	無	>100	13.9	9	4.2	<0.72	<0.85						
8月3日	晴	33.8	0.3	28.5	0.0	明るい灰みの黄緑	無	>100	18.4	1	0.7	<0.79	<0.59						
9月10日	晴	36.0	0.2	24.3	0.0	明るい灰みの黄緑	無	>100	15.0	4	1.6	<0.74	<0.85						
11月9日	晴	12.6	0.3	14.3	0.0	明るい灰みの黄緑	無	>100	16.6	5	2.1	<0.83	<0.54						
2月7日	晴	4.4	0.2	8.6	0.0	明るい灰みの黄緑	無	>100	21.6	<1	0.2	<0.52	<0.86						
5月4日	晴	20.7	0.6	15.7	0.0	明るい灰みの緑みを帯びた黄	無	>100	14.3	3	2.1	<0.77	<0.90						
6月6日	晴	32.2	0.2	25.8	0.0	明るい灰みの緑みを帯びた黄	無	>100	14.8	14	5.6	<0.90	<0.89						
7月1日	曇	24.2	0.2	17.5	0.0	明るい灰みの緑みを帯びた黄	無	>100	8.3	8	4.6	<0.65	<0.74						
8月3日	晴	34.5	0.3	24.5	0.0	明るい灰みの緑みを帯びた黄	無	>100	11.3	4	1.3	<0.75	<0.94						
9月10日	晴	33.9	0.2	22.8	0.0	明るい灰みの緑みを帯びた黄	無	>100	9.8	7	2.2	<0.82	<0.94						
11月9日	晴	14.8	0.3	12.2	0.0	明るい灰みの緑みを帯びた黄	無	>100	10.3	5	1.7	<0.71	<0.78						
2月7日	晴	6.6	0.2	4.9	0.0	明るい灰みの緑みを帯びた黄	無	>100	12.5	<1	0.4	<0.85	<0.70						

表4.5.1(1) 栃木県 河川（水質） 3/6

採取地点				採取日	天候	気温 (℃)	全水深 (m)	水質										備考
No.	水域名	地点名	市町村					一般項目						放射性物質濃度(Bq/L)				
								水温 (℃)	採水深 (m)	色相	臭気	透視度 (cm)	電気伝導度 (mS/m)	SS (mg/L)	濁度 (度)	放射性セシウム		
													Cs-134	Cs-137				
河川	那珂川水系	荒川	梶橋	塩谷町	5月27日	晴	33.5	0.2	20.9	0.0	明るい灰みの緑みを帯びた黄	無	>100	6.3	3	2.3	<0.86	<0.80
					8月6日	晴	31.1	0.3	24.2	0.0	明るい灰みの緑みを帯びた黄	無	>100	6.6	2	1.4	<0.65	<0.55
					11月26日	晴	8.3	0.5	12.1	0.0	明るい灰みの緑みを帯びた黄	無	>100	6.8	2	1.1	<0.87	<0.54
			連城橋	さくら市	2月3日	晴	12.3	2.0	10.9	0.0	明るい灰みの緑みを帯びた黄	無	>100	6.9	3	2.0	<0.71	<0.74
					5月5日	晴	22.6	0.4	16.3	0.0	明るい灰みの黄緑	無	>100	14.3	3	1.3	<0.72	<0.90
					8月3日	晴	35.7	0.6	24.9	0.0	明るい灰みの緑みを帯びた黄	無	>100	10.6	3	1.5	<0.78	<0.90
		内川	田中橋	矢板市	11月9日	晴	8.8	0.3	14.2	0.0	明るい灰みの緑みを帯びた黄	無	>100	12.2	3	1.3	<0.83	<0.75
					2月6日	晴	2.6	0.2	5.7	0.0	明るい灰みの緑みを帯びた黄	無	>100	12.3	3	1.5	<0.73	<0.80
					5月27日	晴	34.7	0.2	22.2	0.0	明るい灰みの緑みを帯びた黄	無	>100	14.4	2	1.3	<0.79	<0.80
			旭橋	さくら市	8月6日	晴	32.0	0.2	26.4	0.0	明るい灰みの緑みを帯びた黄	無	>100	11.9	4	1.3	<0.75	<0.74
					11月26日	晴	7.8	0.2	12.2	0.0	明るい灰みの緑みを帯びた黄	無	>100	13.6	8	2.7	<0.79	<0.61
					2月3日	晴	11.4	0.3	11.1	0.0	明るい灰みの緑みを帯びた黄	無	>100	10.8	4	2.1	<0.78	<0.66
	荒川	向田橋	那須烏山市	5月5日	晴	22.1	0.4	17.6	0.0	明るい灰みの緑みを帯びた黄	無	>100	17.7	5	3.6	<0.77	<0.88	
				8月3日	晴	35.1	0.3	27.2	0.0	明るい灰みの黄緑	無	>100	13.2	6	3.3	<0.65	<0.90	
				11月9日	晴	9.1	0.3	14.0	0.0	明るい灰みの黄緑	無	>100	14.3	4	1.8	<0.80	<0.66	
				2月6日	晴	1.7	0.2	6.8	0.0	明るい灰みの黄緑	無	>100	15.9	14	4.9	<0.85	<0.70	
				5月5日	晴	15.3	0.3	18.2	0.0	明るい灰みの黄緑	無	>100	19.0	6	3.4	<0.62	<0.85	
				6月6日	晴	30.5	0.2	24.5	0.0	明るい灰みの黄	無	>100	18.4	9	4.0	<0.71	<0.90	
		江川	未流	日光市	7月1日	曇	23.5	0.2	21.0	0.0	明るい灰みの黄	無	>100	12.7	10	5.2	<0.63	<0.74
					8月3日	晴	37.0	0.2	29.2	0.0	明るい灰みの黄	無	>100	13.4	9	2.5	<0.68	<0.93
					9月12日	曇	26.2	0.4	23.6	0.0	灰みの緑みを帯びた黄	無	65	11.5	10	4.9	<0.63	<0.85
					11月9日	晴	15.4	0.3	14.9	0.0	明るい灰みの黄緑	無	>100	15.5	4	1.9	<0.65	<0.61
					2月6日	晴	4.1	0.2	7.2	0.0	明るい灰みの黄	無	>100	17.5	5	2.4	<0.75	<0.92
					5月5日	晴	15.3	0.3	16.0	0.0	灰みの緑みを帯びた黄	無	52	18.6	20	8.9	<0.83	<0.90
鬼怒川水系	鬼怒川	川治第一発電所前	日光市	6月6日	晴	30.7	0.3	26.3	0.0	明るい灰みの緑みを帯びた黄	無	>100	19.2	10	4.6	<0.84	<0.85	
				7月1日	曇	23.5	0.6	21.1	0.0	明るい灰みの緑みを帯びた黄	無	60	14.3	23	10	<0.75	<0.67	
				8月3日	晴	36.8	0.5	30.9	0.0	明るい灰みの緑みを帯びた黄	無	70	16.4	4	2.1	<0.88	<0.85	
				9月12日	晴	27.0	0.8	23.2	0.0	暗い灰みの黄	無	28	14.0	31	11	<0.90	<0.83	
				11月9日	晴	15.2	0.5	13.8	0.0	明るい灰みの緑みを帯びた黄	無	>100	16.0	11	2.8	<0.62	<0.54	
				2月6日	晴	4.1	0.3	4.0	0.0	明るい灰みの緑みを帯びた黄	無	>100	17.8	24	5.9	<0.59	<0.55	
	湯西川	前沢橋	日光市	5月29日	曇	17.0	0.4	13.6	0.0	明るい灰みの黄緑	無	>100	7.6	2	1.9	<0.61	<0.66	
				8月6日	晴	32.2	0.3	19.0	0.0	明るい灰みの黄緑	無	>100	8.3	3	0.9	<0.88	<0.67	
				11月20日	雨	4.0	0.3	11.1	0.0	灰みの赤みを帯びた黄	無	22	7.8	97	95	<0.85	<0.82	
				2月4日	晴	6.3	0.3	7.4	0.0	明るい灰みの黄	無	22	7.8	33	25	<0.74	<0.93	
				5月29日	晴	16.2	0.2	13.7	0.0	明るい灰みの黄緑	無	>100	8.4	<1	0.2	<0.89	<0.85	
				8月6日	晴	33.3	0.2	20.1	0.0	明るい灰みの黄緑	無	>100	7.6	<1	0.1	<0.65	<0.70	
男鹿川	未流	日光市	11月20日	雪	2.0	0.2	7.5	0.0	明るい灰みの黄緑	無	>100	7.4	<1	0.2	<0.64	<0.61		
			2月4日	晴	3.2	0.2	4.5	0.0	明るい灰みの黄緑	無	>100	8.1	2	0.7	<0.69	<0.74		
			5月29日	曇	16.8	0.4	11.3	0.0	明るい灰みの黄緑	無	>100	7.8	<1	0.6	<0.61	<0.55		
			8月6日	晴	31.8	0.4	19.1	0.0	明るい灰みの黄緑	無	>100	8.0	2	0.6	<0.55	<0.59		
			11月20日	雨	4.0	0.5	11.7	0.0	明るい灰みの青みを帯びた緑	無	92	8.4	2	1.0	<0.54	<0.74		
			2月4日	晴	6.2	0.5	5.1	0.0	明るい灰みの黄緑	無	>100	6.9	2	1.1	<0.82	<0.55		
鬼怒川	小佐越	日光市	5月22日	晴	21.0	0.2	14.0	0.0	明るい灰みの黄緑	無	>100	6.4	4	2.0	<0.77	<0.85		
			8月6日	晴	28.9	0.3	19.7	0.0	明るい灰みの黄緑	無	>100	7.1	3	0.8	<0.75	<0.85		
			11月20日	晴	10.0	0.2	11.0	0.0	明るい灰みの黄緑	無	52	7.1	5	3.5	<0.74	<0.61		
			2月4日	曇	7.3	0.2	6.2	0.0	明るい灰みの黄緑	無	42	8.1	4	3.9	<0.83	<0.55		

表4.5.1(1) 栃木県 河川 (水質) 4/6

採取地点				採取日	天候	気温 (℃)	全水深 (m)	水質										備考	
No.	水域名	地点名	市町村					一般項目						放射性物質濃度(Bq/L)					
								水温 (℃)	採水深 (m)	色相	臭気	透視度 (cm)	電気伝導度 (mS/m)	SS (mg/L)	濁度 (度)	放射性セシウム			
													Cs-134	Cs-137					
河川	利根川水系 鬼怒川水系	板穴川	未流	日光市	5月23日	晴	26.0	0.3	17.3	0.0	明るい灰みの黄緑	無	>100	7.6	2	1.2	<0.85	<0.80	
					6月10日	雨	16.1	0.2	14.7	0.0	明るい灰みの黄緑	無	>100	8.1	4	2.0	<0.94	<0.85	
					7月12日	曇	18.6	0.2	15.4	0.0	明るい灰みの黄緑	無	>100	7.1	<1	0.6	<0.76	<0.89	
					8月8日	雨	24.4	0.2	22.6	0.0	明るい灰みの黄緑	無	>100	7.5	3	1.1	<0.58	<0.70	
					9月4日	曇	22.1	0.3	18.3	0.0	明るい灰みの黄緑	無	>100	7.3	2	0.6	<0.88	<0.67	
					11月27日	曇	6.7	0.3	10.2	0.0	明るい灰みの黄緑	無	>100	6.7	<1	0.7	<0.87	<0.61	
			2月18日		晴	8.5	0.3	7.8	0.0	明るい灰みの黄緑	無	>100	7.2	<1	0.3	<0.69	<0.74		
			5月23日		晴	19.2	0.2	11.3	0.0	灰みの黄緑	無	>100	19.1	2	0.9	<0.80	<0.74		
			8月8日		晴	27.2	0.2	16.7	0.0	灰みの黄緑	無	>100	19.4	1	0.5	<0.69	<0.55		
			11月22日		晴	5.3	0.2	8.0	0.0	明るい灰みの黄緑	無	>100	18.1	4	2.5	<0.57	<0.71		
			2月10日		晴	-3.6	0.2	2.8	0.0	灰みの黄緑	無	>100	19.8	3	1.2	<0.84	<0.91		
			5月22日		曇	18.0	0.2	9.0	0.0	明るい灰みの黄緑	無	>100	11.1	1	0.4	<0.62	<0.90		
		8月26日	曇	25.1	0.3	14.9	0.0	明るい灰みの黄緑	無	>100	10.8	1	0.4	<0.76	<0.85				
		11月1日	晴	17.3	0.2	10.7	0.0	明るい灰みの黄緑	無	>100	10.6	1	0.2	<0.79	<0.79				
		2月10日	晴	3.4	0.2	6.1	0.0	明るい灰みの黄緑	無	>100	11.6	2	0.4	<0.85	<0.61				
		5月22日	曇	17.5	0.2	12.4	0.0	明るい灰みの黄	無	>100	4.8	3	0.6	<0.69	<0.90				
		8月26日	曇	25.0	0.2	17.5	0.0	明るい灰みの黄	無	>100	6.6	4	1.2	<0.85	<0.67				
		11月1日	晴	16.1	0.2	12.3	0.0	明るい灰みの黄	無	>100	8.3	1	0.3	<0.76	<0.74				
		2月10日	晴	6.2	0.2	5.3	0.0	明るい灰みの黄	無	>100	10.3	1	0.4	<0.61	<0.93				
		5月29日	晴	24.4	0.2	18.4	0.0	明るい灰みの黄緑	無	>100	12.9	1	0.5	<0.67	<0.80				
		6月10日	雨	16.2	0.2	12.4	0.0	明るい灰みの黄緑	無	>100	11.8	8	3.0	<0.86	<0.85				
		7月12日	曇	19.2	0.2	13.9	0.0	明るい灰みの黄緑	無	>100	11.5	8	3.6	<0.89	<0.74				
		8月8日	晴	32.0	0.2	22.1	0.0	明るい灰みの黄緑	無	>100	11.9	2	0.5	<0.58	<0.74				
		9月5日	曇	23.4	0.2	15.0	0.0	明るい灰みの黄緑	無	>100	11.4	3	0.6	<0.76	<0.90				
		11月1日	晴	22.0	0.3	14.3	0.0	明るい灰みの黄緑	無	>100	10.7	1	0.4	<0.84	<0.79				
		2月15日	晴	10.0	0.3	7.7	0.0	明るい灰みの黄緑	無	>100	11.7	<1	0.2	<0.56	<0.85				
		5月27日	晴	31.0	0.2	17.9	0.0	明るい灰みの緑みを帯びた黄	無	79	9.2	3	2.0	<0.84	<0.89				
		6月10日	雨	15.8	0.3	14.4	0.0	明るい灰みの緑みを帯びた黄	無	>100	9.8	9	3.9	<0.69	<0.85				
		7月12日	曇	20.4	0.2	16.0	0.0	明るい灰みの緑みを帯びた黄	無	>100	10.4	7	3.4	<0.76	<0.67				
8月6日	晴	34.4	0.3	24.1	0.0	明るい灰みの緑みを帯びた黄	無	>100	11.0	7	1.9	<0.80	<0.88						
9月5日	曇	23.4	0.2	17.6	0.0	明るい灰みの緑みを帯びた黄	無	>100	10.4	5	2.9	<0.84	<0.74						
11月1日	晴	22.0	0.3	16.1	0.0	灰みの緑みを帯びた黄	無	28	9.0	22	25	<0.61	<0.61						
2月15日	晴	13.3	0.1	8.3	0.0	明るい灰みの緑みを帯びた黄	無	>100	11.3	3	1.5	<0.68	<0.86						
5月5日	晴	24.2	0.7	14.3	0.0	明るい灰みの黄緑	無	>100	11.7	7	2.2	<0.86	<0.85						
8月26日	曇	27.1	0.4	20.3	0.0	明るい灰みの黄緑	無	>100	10.6	5	2.0	<0.74	<0.80						
11月26日	晴	10.4	0.8	11.2	0.0	明るい灰みの黄緑	無	>100	9.5	5	2.1	<0.85	<0.48						
2月6日	晴	2.1	0.2	5.4	0.0	灰みの黄緑	無	>100	10.3	6	2.0	<0.68	<0.86						
5月5日	晴	23.9	0.7	16.2	0.0	明るい灰みの黄緑	無	>100	11.9	5	2.1	<0.89	<0.90						
8月26日	曇	29.5	0.1	21.5	0.0	明るい灰みの黄緑	無	>100	10.7	5	1.9	<0.59	<0.85						
11月26日	晴	10.1	0.5	11.8	0.0	明るい灰みの緑みを帯びた黄	無	55	9.8	24	4.7	<0.59	<0.61						
2月6日	晴	2.8	0.2	5.6	0.0	灰みの青みを帯びた緑	無	>100	10.7	14	3.3	<0.85	<0.78						
5月11日	晴	23.2	0.5	18.4	0.0	明るい灰みの黄緑	無	>100	19.6	3	1.5	<0.75	<0.85						
8月5日	晴	33.5	0.3	24.8	0.0	明るい灰みの黄緑	無	>100	15.6	2	0.6	<0.77	<0.74						
11月16日	晴	14.0	0.8	16.7	0.0	明るい灰みの黄緑	無	>100	19.3	2	0.8	<0.55	<0.70						
2月13日	曇	7.3	0.5	8.1	0.0	明るい灰みの黄緑	無	>100	15.0	16	2.3	<0.70	<0.86						

表4.5.1(1) 栃木県 河川（水質） 5/6

採取地点				採取日	天候	気温 (℃)	全水深 (m)	水質										備考			
No.	水域名	地点名	市町村					一般項目						放射性物質濃度(Bq/L)							
								水温 (℃)	採水深 (m)	色相	臭気	透視度 (cm)	電気伝導度 (mS/m)	SS (mg/L)	濁度 (度)	放射性セシウム					
				色相	臭気	透視度 (cm)	電気伝導度 (mS/m)	SS (mg/L)	濁度 (度)	Cs-134	Cs-137										
河川	鬼怒川水系	江川	末流	下野市	5月11日	晴	23.4	0.8	20.8	0.0	明るい灰みの緑みを帯びた黄	無	>100	19.7	2	1.4	<0.87	<0.85			
					6月5日	曇	23.2	0.3	19.3	0.0	明るい灰みの緑みを帯びた黄	無	>100	17.4	2	0.7	<0.63	<0.66			
					7月2日	曇	24.4	0.5	20.2	0.0	明るい灰みの緑みを帯びた黄	無	90	18.9	36	11	<0.83	<0.89			
					8月5日	晴	33.6	0.2	23.0	0.0	明るい灰みの緑みを帯びた黄	微下水	>100	15.1	4	1.3	<0.68	<0.80			
					9月3日	曇	25.4	0.3	22.8	0.0	明るい灰みの緑みを帯びた黄	無	47	19.9	37	13	<0.73	<0.90			
					11月16日	晴	13.8	0.3	13.7	0.0	明るい灰みの緑みを帯びた黄	無	>100	24.7	11	4.3	<0.78	<0.66			
			2月13日	晴	8.0	0.2	8.6	0.0	明るい灰みの緑みを帯びた黄	無	51	23.5	8	4.0	<0.65	<0.86					
			39	赤堀川	日光市役所前	日光市	5月22日	晴	18.5	0.2	10.8	0.0	明るい灰みの緑みを帯びた黄	無	>100	10.2	5	1.3	<0.85	<0.90	
							8月26日	曇	24.2	0.2	16.1	0.0	明るい灰みの緑みを帯びた黄	無	>100	10.8	4	1.1	<0.66	<0.85	
							11月1日	晴	14.4	0.3	11.3	0.0	明るい灰みの緑みを帯びた黄	無	>100	10.5	5	1.0	<0.95	<0.75	
					2月15日	晴	8.2	0.2	7.8	0.0	明るい灰みの緑みを帯びた黄	無	>100	11.4	<1	0.2	<0.86	<0.74			
					40	木和田島	日光市	5月22日	晴	18.0	0.3	14.0	0.0	明るい灰みの緑みを帯びた黄	無	>100	12.4	5	1.5	<0.65	<0.74
		8月26日						曇	23.1	0.2	16.2	0.0	明るい灰みの緑みを帯びた黄	無	>100	14.5	4	1.1	<0.70	<0.89	
		11月1日	晴	11.9				0.2	13.4	0.0	明るい灰みの緑みを帯びた黄	無	>100	15.1	<1	0.2	<0.67	<0.48			
		2月15日	晴	5.6	0.2	10.0	0.0	明るい灰みの緑みを帯びた黄	無	>100	15.3	<1	0.2	<0.73	<0.80						
		41	田川	大曾橋	宇都宮市	5月22日	晴	24.5	0.3	19.2	0.0	明るい灰みの黄	無	>100	13.0	6	2.4	<0.69	<0.90		
						6月10日	雨	16.0	0.2	16.8	0.0	明るい灰みの黄	無	>100	13.6	6	1.8	<0.82	<0.48		
						7月12日	曇	20.0	0.2	18.3	0.0	明るい灰みの黄	無	>100	14.2	5	2.1	<0.80	<0.80		
						8月26日	曇	29.2	0.2	22.3	0.0	明るい灰みの黄	無	>100	14.6	4	1.6	<0.71	<0.85		
						9月5日	曇	26.5	0.2	20.5	0.0	明るい灰みの黄	無	>100	18.3	9	3.0	<0.59	<0.88		
						11月1日	晴	23.6	0.2	17.7	0.0	明るい灰みの黄	無	>100	14.9	8	4.9	<0.81	<0.54		
						2月15日	晴	15.5	0.2	12.1	0.0	明るい灰みの黄	無	>100	15.9	2	0.6	<0.80	<0.61		
						5月22日	晴	23.5	0.2	20.6	0.0	明るい灰みの黄緑	無	>100	17.5	9	2.0	<0.85	<0.74		
		42	釜川	つくし橋	宇都宮市	8月26日	曇	28.2	0.3	20.5	0.0	明るい灰みの黄緑	無	>100	19.3	4	1.1	<0.55	<0.90		
						11月1日	晴	23.5	0.2	18.1	0.0	明るい灰みの黄緑	無	>100	19.6	5	1.4	<0.52	<0.74		
						2月15日	晴	16.4	0.2	14.7	0.0	明るい灰みの黄緑	無	>100	20.6	<1	0.4	<0.78	<0.80		
						5月11日	晴	20.8	0.2	19.3	0.0	明るい灰みの黄	無	>100	25.6	5	2.0	<0.73	<0.89		
		43	田川	明治橋	上三川町	8月5日	晴	30.2	0.3	24.2	0.0	明るい灰みの黄	無	>100	20.5	2	0.7	<0.85	<0.80		
						11月16日	晴	15.8	0.3	15.3	0.0	明るい灰みの黄	無	>100	21.9	14	6.5	<0.93	<0.55		
						2月13日	曇	8.8	0.2	10.7	0.0	明るい灰みの黄	無	>100	26.3	2	0.7	<0.71	<0.61		
						5月11日	晴	26.3	0.2	22.3	0.0	明るい灰みの黄	無	>100	23.5	8	4.0	<0.75	<0.74		
						8月5日	晴	34.8	0.2	26.5	0.0	明るい灰みの黄	無	>100	21.7	5	1.4	<0.65	<0.74		
						11月16日	晴	12.8	0.5	13.7	0.0	明るい灰みの緑みを帯びた黄	無	>100	24.8	11	4.3	<0.52	<0.83		
		44	田川	梁橋	小山市	2月13日	晴	11.5	0.3	11.6	0.0	明るい灰みの黄	無	>100	28.4	3	1.3	<0.59	<0.66		
						5月11日	晴	23.0	0.3	19.1	0.0	明るい灰みの黄緑	無	>100	12.7	3	1.0	<0.55	<0.67		
						8月21日	曇	31.3	0.2	22.8	0.0	明るい灰みの黄緑	無	>100	8.1	2	0.8	<0.76	<0.89		
						11月25日	曇	18.6	0.4	15.0	0.0	明るい灰みの黄みを帯びた緑	無	>100	7.8	2	1.0	<0.85	<0.74		
		45	黒川	貝島橋	鹿沼市	2月15日	晴	15.2	0.2	10.2	0.0	灰みの黄	無	30	9.4	55	21	<0.54	<0.92		
						5月11日	晴	28.0	0.3	22.4	0.0	明るい灰みの緑みを帯びた黄	無	>100	20.5	4	1.2	<0.75	<0.74		
						8月5日	晴	31.3	0.2	23.6	0.0	明るい灰みの緑みを帯びた黄	無	>100	12.7	2	0.7	<0.65	<0.90		
				46	御成橋	壬生町	11月25日	曇	16.2	0.3	15.0	0.0	明るい灰みの黄緑	無	>100	13.1	14	3.6	<0.85	<0.75	
							2月15日	晴	7.2	0.1	11.8	0.0	明るい灰みの緑みを帯びた黄	無	>100	17.0	3	0.6	<0.80	<0.86	
							5月11日	晴	22.5	0.2	18.8	0.0	明るい灰みの黄緑	無	>100	8.7	2	1.0	<0.72	<0.80	
		47	大芦川	赤石橋	鹿沼市	8月21日	曇	29.7	0.2	23.2	0.0	明るい灰みの黄緑	無	>100	6.3	1	0.6	<0.90	<0.89		
						11月25日	曇	18.5	0.5	14.1	0.0	明るい灰みの黄緑	無	>100	6.1	4	1.5	<0.54	<0.70		
						2月15日	晴	13.8	0.2	9.8	0.0	明るい灰みの黄緑	無	>100	6.9	11	2.7	<0.85	<0.66		
						5月11日	晴	23.0	0.2	19.9	0.0	明るい灰みの黄	無	>100	18.3	4	2.5	<0.70	<0.67		
		48	小藪川	小藪橋	鹿沼市	8月21日	曇	30.0	0.2	26.6	0.0	明るい灰みの黄	無	>100	17.5	4	2.2	<0.90	<0.67		
11月25日	曇					18.1	0.2	15.9	0.0	明るい灰みの黄緑	無	>100	16.7	11	4.9	<0.85	<0.66				
2月15日	晴					14.5	0.2	11.5	0.0	明るい灰みの黄	無	>100	18.6	11	1.7	<0.76	<0.80				

表4.5.1(1) 栃木県 河川（水質） 6/6

採取地点				採取日	天候	気温 (℃)	全水深 (m)	水質										備考		
No.	水域名		地点名					市町村	一般項目						放射性物質濃度(Bq/L)					
	水名	川名							水温 (℃)	採水深 (m)	色相	臭気	透視度 (cm)	電気伝導度 (mS/m)	SS (mg/L)	濁度 (度)	放射性セシウム			
											Cs-134	Cs-137								
河川	49	思川	保橋	栃木市	5月11日	晴	27.0	0.2	19.3	0.0	明るい灰みの黄緑	無	>100	11.9	4	1.4	<0.83	<0.67		
					8月5日	晴	32.0	0.2	23.2	0.0	明るい灰みの黄緑	無	>100	8.9	2	0.5	<0.68	<0.90		
					11月25日	曇	16.4	0.5	14.9	0.0	明るい灰みの黄緑	無	>100	8.9	3	1.7	<0.56	<0.66		
					2月15日	晴	9.4	0.2	10.5	0.0	明るい灰みの黄緑	無	>100	11.6	<1	0.2	<0.74	<0.61		
					5月11日	晴	27.5	0.2	24.2	0.0	灰みの黄緑	無	>100	18.7	4	3.2	<0.55	<0.67		
					6月5日	曇	24.5	0.3	21.6	0.0	明るい灰みの黄緑	無	>100	21.3	7	1.7	<0.83	<0.86		
					7月2日	曇	24.0	0.5	19.7	0.0	明るい灰みの黄緑	無	90	13.2	15	8.3	<0.88	<0.85		
					8月5日	晴	36.4	0.3	27.7	0.0	明るい灰みの黄緑	無	68	13.9	27	4.0	<0.68	<0.88		
					9月3日	曇	25.4	0.3	23.0	0.0	明るい灰みの黄緑	無	>100	15.4	11	4.8	<0.89	<0.85		
					11月16日	晴	9.8	0.4	13.3	0.0	明るい灰みの黄緑	無	>100	18.6	23	4.4	<0.77	<0.70		
	2月13日	晴	14.4	0.3	12.1	0.0	明るい灰みの黄緑	無	>100	19.9	3	0.8	<0.57	<0.93						
	50	乙女大橋	小山市	5月11日	晴	27.5	0.2	24.2	0.0	灰みの黄緑	無	>100	18.7	4	3.2	<0.55	<0.67			
				6月5日	曇	24.5	0.3	21.6	0.0	明るい灰みの黄緑	無	>100	21.3	7	1.7	<0.83	<0.86			
				7月2日	曇	24.0	0.5	19.7	0.0	明るい灰みの黄緑	無	90	13.2	15	8.3	<0.88	<0.85			
				8月5日	晴	36.4	0.3	27.7	0.0	明るい灰みの黄緑	無	68	13.9	27	4.0	<0.68	<0.88			
				9月3日	曇	25.4	0.3	23.0	0.0	明るい灰みの黄緑	無	>100	15.4	11	4.8	<0.89	<0.85			
				11月16日	晴	9.8	0.4	13.3	0.0	明るい灰みの黄緑	無	>100	18.6	23	4.4	<0.77	<0.70			
				2月13日	晴	14.4	0.3	12.1	0.0	明るい灰みの黄緑	無	>100	19.9	3	0.8	<0.57	<0.93			
				5月11日	晴	28.7	0.7	24.8	0.0	明るい灰みの緑みを帯びた黄	無	50	30.7	17	8.0	<0.70	<0.85			
				6月5日	曇	25.0	0.3	21.9	0.0	明るい灰みの緑みを帯びた黄	無	80	29.3	10	4.1	<0.63	<0.66			
7月2日				曇	26.0	0.7	20.8	0.0	明るい灰みの緑みを帯びた黄	無	>100	20.2	24	12	<0.79	<0.88				
8月5日	晴	36.5	0.5	29.2	0.0	明るい灰みの緑みを帯びた黄	無	>100	23.1	6	1.7	<0.71	<0.85							
51	巴波川	巴波橋	栃木市	9月3日	雨	24.3	0.5	23.3	0.0	明るい灰みの緑みを帯びた黄	無	>100	25.5	31	9.9	<0.68	<0.74			
				11月21日	晴	15.2	0.6	15.8	0.0	明るい灰みの緑みを帯びた黄	無	78	27.1	22	5.7	<0.74	<0.66			
				2月13日	晴	15.3	0.5	14.1	0.0	明るい灰みの緑みを帯びた黄	無	>100	29.9	5	1.5	<0.83	<0.74			
				5月7日	晴	16.2	0.7	11.4	0.0	灰みの黄緑	無	>100	7.8	<1	0.3	<0.96	<0.80			
				6月13日	晴	17.2	0.7	12.7	0.0	灰みの黄緑	無	>100	9.2	<1	0.2	<0.73	<0.74			
				7月9日	曇	16.4	0.2	14.3	0.0	明るい灰みの黄緑	無	>100	8.5	9	2.1	<0.76	<0.86			
				8月1日	曇	26.2	0.6	18.1	0.0	明るい灰みの黄緑	無	>100	9.1	1	0.3	<0.65	<0.90			
				9月4日	晴	22.2	0.3	16.7	0.0	明るい灰みの黄緑	無	>100	9.6	2	1.0	<0.73	<0.80			
				11月22日	曇	6.4	0.2	7.6	0.0	明るい灰みの黄みを帯びた緑	無	>100	16.2	<1	0.3	<0.83	<0.75			
				2月10日	晴	1.0	0.2	2.2	0.0	明るい灰みの黄緑	無	>100	14.9	<1	0.2	<0.72	<0.92			
52	渡良瀬川	沢入発電所渡良瀬川取水堰	日光市	5月17日	晴	28.2	0.3	22.9	0.0	明るい灰みの黄緑	無	>100	14.3	2	0.9	<0.75	<0.85			
				8月19日	晴	33.0	0.4	22.9	0.0	明るい灰みの黄緑	無	85	8.9	9	2.6	<0.90	<0.80			
				11月21日	晴	12.2	0.2	11.7	0.0	明るい灰みの黄緑	無	>100	12.4	3	1.9	<0.77	<0.70			
				2月14日	晴	12.7	0.3	8.1	0.0	明るい灰みの黄緑	無	>100	14.4	<1	0.4	<0.71	<0.70			
				5月17日	晴	27.8	0.5	22.2	0.0	明るい灰みの緑みを帯びた黄	無	>100	16.1	4	1.4	<0.82	<0.67			
				8月19日	晴	31.0	0.7	21.2	0.0	明るい灰みの緑みを帯びた黄	無	85	10.1	7	2.0	<0.82	<0.90			
				11月21日	晴	15.4	0.2	12.2	0.0	明るい灰みの緑みを帯びた黄	無	>100	13.1	4	2.4	<0.75	<0.66			
				2月14日	晴	13.4	0.2	10.1	0.0	明るい灰みの緑みを帯びた黄	無	>100	15.6	1	0.4	<0.61	<0.92			
				5月17日	晴	25.3	0.8	22.2	0.0	明るい灰みの黄緑	無	52	20.4	2	2.3	<0.90	<0.80			
				8月19日	晴	31.0	0.5	23.0	0.0	灰みの黄緑	無	37	10.0	25	7.6	<0.52	<0.88			
53	業鹿橋	足利市	11月21日	晴	16.4	0.2	12.0	0.0	明るい灰みの黄緑	無	>100	19.0	9	4.3	<0.80	<0.61				
			2月14日	晴	15.8	0.2	11.6	0.0	明るい灰みの黄緑	無	>100	22.4	4	1.4	<0.55	<0.70				
			5月17日	晴	24.8	0.2	22.6	0.0	明るい灰みの黄緑	無	>100	26.2	13	6.4	<0.79	<0.80				
			6月5日	曇	25.5	0.2	24.1	0.0	明るい灰みの黄緑	無	45	28.2	14	6.0	<0.75	<0.85				
			7月2日	曇	27.5	0.5	20.0	0.0	明るい灰みの黄緑	無	53	15.7	30	13	<0.66	<0.80				
			8月19日	晴	30.0	0.5	23.3	0.0	灰みの黄緑	無	35	11.8	22	7.8	<0.76	<0.80				
			9月3日	曇	24.4	0.2	24.3	0.0	明るい灰みの黄緑	無	>100	17.9	21	8.9	<0.63	<0.67				
			11月21日	晴	15.5	0.1	13.1	0.0	明るい灰みの黄緑	無	>100	23.3	14	5.8	<0.68	<0.47				
			2月14日	曇	17.2	0.1	12.8	0.0	明るい灰みの黄緑	無	>100	24.2	10	2.2	<0.78	<0.92				
			54	中橋	館林市	5月17日	晴	25.3	0.8	22.2	0.0	明るい灰みの黄緑	無	52	20.4	2	2.3	<0.90	<0.80	
8月19日	晴	31.0				0.5	23.0	0.0	灰みの黄緑	無	37	10.0	25	7.6	<0.52	<0.88				
11月21日	晴	16.4				0.2	12.0	0.0	明るい灰みの黄緑	無	>100	19.0	9	4.3	<0.80	<0.61				
2月14日	晴	15.8				0.2	11.6	0.0	明るい灰みの黄緑	無	>100	22.4	4	1.4	<0.55	<0.70				
5月17日	晴	24.8				0.2	22.6	0.0	明るい灰みの黄緑	無	>100	26.2	13	6.4	<0.79	<0.80				
6月5日	曇	25.5				0.2	24.1	0.0	明るい灰みの黄緑	無	45	28.2	14	6.0	<0.75	<0.85				
7月2日	曇	27.5				0.5	20.0	0.0	明るい灰みの黄緑	無	53	15.7	30	13	<0.66	<0.80				
8月19日	晴	30.0				0.5	23.3	0.0	灰みの黄緑	無	35	11.8	22	7.8	<0.76	<0.80				
9月3日	曇	24.4				0.2	24.3	0.0	明るい灰みの黄緑	無	>100	17.9	21	8.9	<0.63	<0.67				
11月21日	晴	15.5				0.1	13.1	0.0	明るい灰みの黄緑	無	>100	23.3	14	5.8	<0.68	<0.47				
55	渡良瀬大橋	館林市	2月14日	曇	17.2	0.1	12.8	0.0	明るい灰みの黄緑	無	>100	24.2	10	2.2	<0.78	<0.92				
			5月17日	晴	24.8	0.2	22.6	0.0	明るい灰みの黄緑	無	>100	26.2	13	6.4	<0.79	<0.80				
			6月5日	曇	25.5	0.2	24.1	0.0	明るい灰みの黄緑	無	45	28.2	14	6.0	<0.75	<0.85				
			7月2日	曇	27.5	0.5	20.0	0.0	明るい灰みの黄緑	無	53	15.7	30	13	<0.66	<0.80				
			8月19日	晴	30.0	0.5	23.3	0.0	灰みの黄緑	無	35	11.8	22	7.8	<0.76	<0.80				
			9月3日	曇	24.4	0.2	24.3	0.0	明るい灰みの黄緑	無	>100	17.9	21	8.9	<0.63	<0.67				
			11月21日	晴	15.5	0.1	13.1	0.0	明るい灰みの黄緑	無	>100	23.3	14	5.8	<0.68	<0.47				
			2月14日	曇	17.2	0.1	12.8	0.0	明るい灰みの黄緑	無	>100	24.2	10	2.2	<0.78	<0.92				
			56	新開橋	栃木市	5月17日	晴	24.8	0.2	22.6	0.0	明るい灰みの黄緑	無	>100	26.2	13	6.4	<0.79	<0.80	
						6月5日	曇	25.5	0.2	24.1	0.0	明るい灰みの黄緑	無	45	28.2	14	6.0	<0.75	<0.85	
7月2日	曇	27.5				0.5	20.0	0.0	明るい灰みの黄緑	無	53	15.7	30	13	<0.66	<0.80				
8月19日	晴	30.0				0.5	23.3	0.0	灰みの黄緑	無	35	11.8	22	7.8	<0.76	<0.80				
9月3日	曇	24.4				0.2	24.3	0.0	明るい灰みの黄緑	無	>100	17.9	21	8.9	<0.63	<0.67				
11月21日	晴	15.5				0.1	13.1	0.0	明るい灰みの黄緑	無	>100	23.3	14	5.8	<0.68	<0.47				
2月14日	曇	17.2				0.1	12.8	0.0	明るい灰みの黄緑	無	>100	24.2	10	2.2	<0.78	<0.92				

表4.5.1(2) 栃木県 河川 (底質) 1/6

採取地点				採取日	天候	気温 (℃)	全水深 (m)	底質																	備考	
No.	水域名	地点名	市町村					一般項目										放射線物質濃度 [Ba/kg(乾泥)]								
								泥温 (℃)	採取深 (cm)	色相	臭気	粗確分	中確分	細確分	粒度組成(%)			含泥率 (%)	密度 (g/cm ³)	性状	放射線セシウム					
河川	那珂川水系	那珂川	幾世橋下	那須塩原市	5月28日	曇	20.0	0.3	13.1	5	暗オリーブ	無	7.2	43.3	27.7	12.5	7.1	0.9	0.3	1.1	82.8	2,658	礫・砂	<5.2	9.7 ± 2.0	9.7
					8月15日	曇	25.2	0.3	18.5	5	暗オリーブ	無	1.4	37.1	23.9	19.7	13.6	2.4	0.4	1.5	74.7	2,619	礫・砂	<5.3	16 ± 2.5	16
					11月1日	晴	13.9	0.3	11.1	5	灰オリーブ	無	2.5	30.4	17.2	21.8	23.8	2.8	0.0	1.5	76.6	2,679	礫・砂	<3.8	9.3 ± 1.9	9.3
					2月3日	曇	7.0	0.3	7.4	5	暗オリーブ	無	0.0	47.3	23.6	20.3	7.3	0.4	0.3	0.8	77.5	2,674	礫・砂	<4.7	4.7 ± 1.3	4.7
					5月28日	曇	22.2	0.3	15.1	5	褐	無	0.0	15.8	20.2	18.4	40.7	2.4	0.7	1.9	76.7	2,705	礫・砂	<5.6	20 ± 2.7	20
					8月15日	晴	28.3	0.3	18.7	5	褐	無	0.0	15.6	7.0	15.9	46.0	11.7	1.6	2.3	73.2	2,699	砂	<5.0	39 ± 3.6	39
		高雄股川	高雄股橋	那須町	11月1日	晴	16.1	0.5	11.6	7	褐灰	無	0.0	24.0	3.6	3.2	40.2	26.1	0.8	2.1	71.1	2,730	礫・砂	<4.4	19 ± 2.6	19
					2月3日	曇	7.2	0.3	5.1	10	灰黄褐	無	0.0	3.7	12.4	19.3	57.3	5.6	0.1	1.6	73.4	2,713	砂	<5.6	21 ± 2.7	21
					5月28日	曇	22.5	0.2	14.5	5	黒褐	無	0.0	42.1	19.7	14.4	17.5	4.0	1.2	1.1	72.3	2,735	礫・砂	<4.4	38 ± 3.7	38
					8月15日	晴	28.8	0.2	20.5	5	暗褐	無	1.0	39.2	23.8	15.9	15.0	3.0	0.4	1.7	77.8	2,805	礫・砂	<4.8	30 ± 3.0	30
					11月1日	晴	16.5	0.2	12.4	4	にぶい黄褐	無	0.0	0.1	5.0	29.3	51.9	10.8	0.1	2.8	69.6	2,757	砂・礫	<5.8	25 ± 3.0	25
					2月3日	晴	7.6	0.3	7.2	5	灰黄褐	無	0.0	1.0	11.5	37.7	42.4	5.7	0.1	1.7	72.1	2,812	砂・礫	<5.7	22 ± 2.8	22
	湯川	湯川橋	那須町	8月15日	晴	28.8	0.1	20.2	5	褐	無	0.0	2.4	14.6	39.3	33.9	6.3	0.7	2.8	64.3	2,570	砂	<6.7	53 ± 4.5	53	
				5月28日	曇	24.8	0.2	17.0	5	暗褐	無	1.3	62.4	18.0	8.5	8.1	1.2	0.0	0.5	79.0	2,795	礫・砂	<5.9	15 ± 2.4	15	
				11月1日	晴	17.1	0.1	14.4	5	褐灰	無	0.0	13.9	18.7	20.3	34.9	10.4	0.0	1.9	74.6	3,040	礫・砂	<4.4	13 ± 2.2	13	
				2月3日	晴	8.1	0.1	8.5	5	黒褐	無	0.0	6.6	18.0	35.7	32.4	5.0	0.1	2.2	69.8	2,705	砂	<6.9	19 ± 3.4	19	
				5月7日	晴	11.5	0.3	12.1	5	オリーブ褐	無	0.0	9.4	10.2	18.4	46.3	12.5	0.8	2.4	75.7	2,716	砂	6.6 ± 1.9	77 ± 4.8	83.6	
				6月6日	晴	23.0	0.2	18.8	5	オリーブ褐	無	0.0	2.2	7.2	35.1	49.5	5.3	1.0	1.8	74.3	2,752	砂	<5.5	30 ± 3.2	30	
	那珂川	上黒磯	那須塩原市・那須町	7月1日	曇	22.0	0.3	16.9	5	オリーブ褐	無	0.0	32.4	22.1	15.3	23.9	5.0	0.1	1.3	79.6	2,785	礫・砂	<4.3	19 ± 2.4	19	
				8月3日	晴	30.3	0.2	19.2	5	オリーブ褐	無	0.0	7.5	28.2	43.7	18.3	0.5	0.7	1.2	79.1	2,696	礫・砂	<4.4	25 ± 2.7	25	
				9月10日	晴	26.1	0.4	21.1	5	オリーブ褐	無	0.0	9.4	35.6	23.2	20.3	9.4	0.0	2.2	78.1	2,709	砂・礫	<5.4	51 ± 3.7	51	
				11月1日	晴	21.0	0.3	15.9	5	オリーブ褐	無	0.0	55.8	12.8	8.6	11.9	9.4	0.3	1.2	79.6	2,757	礫・砂	<4.7	38 ± 3.3	38	
				2月3日	曇	4.9	0.3	7.3	5	オリーブ褐	無	0.0	22.8	24.1	14.9	27.8	8.0	1.0	1.5	81.1	2,726	砂・礫	<5.0	14 ± 3.2	21	
				5月7日	晴	13.0	0.4	13.2	3	黒褐	無	6.0	81.6	7.8	2.4	1.5	0.1	0.1	0.5	82.3	2,717	礫	<3.9	14 ± 2.3	14	
余笹川	余笹橋	那須町	8月3日	晴	29.8	0.3	20.2	5	黒褐	無	0.0	29.2	23.9	22.7	20.9	1.6	0.5	1.3	82.3	2,839	礫・砂	<3.9	21 ± 2.4	21		
			11月1日	晴	19.7	0.3	15.5	5	暗褐	無	0.0	13.8	8.0	15.5	49.7	10.9	0.8	1.4	77.3	2,971	砂・礫	<4.1	9.1 ± 1.7	9.1		
			2月3日	曇	3.0	0.3	4.5	5	黒褐	無	0.0	2.7	4.9	17.6	58.5	12.7	1.0	2.6	74.8	2,780	砂	<5.5	25 ± 3.4	25		
			5月7日	晴	14.2	0.5	14.2	3	黒褐	無	0.0	28.4	21.6	23.2	23.0	1.8	0.5	1.4	76.9	2,837	砂・礫	<4.6	33 ± 3.2	33		
			8月3日	晴	33.5	0.3	22.4	5	暗褐	無	0.0	11.0	15.6	20.1	43.1	6.7	0.8	2.8	74.2	2,801	礫・砂	3.9 ± 0.98	61 ± 3.0	64.9		
			11月1日	晴	21.2	0.4	16.2	5	にぶい黄褐	無	4.7	17.3	14.7	21.7	34.7	5.1	0.0	1.8	76.1	2,920	砂・礫	<3.4	31 ± 3.0	31		
余笹川	川田橋	大田原市	2月3日	曇	4.8	0.2	4.6	5	暗褐	無	3.6	40.5	8.3	8.3	28.2	9.7	0.0	1.3	77.9	2,932	砂・礫	<3.4	26 ± 2.6	26		
			5月7日	曇	14.5	0.3	14.7	6	灰オリーブ	無	0.0	0.8	1.2	10.6	65.5	13.3	4.8	3.9	69.6	2,722	砂	14 ± 2.7	160 ± 7.3	174		
			6月6日	晴	27.6	0.2	21.0	5	灰オリーブ	無	0.0	11.2	30.7	40.8	14.9	0.7	0.6	1.1	79.2	2,748	礫・砂	<5.0	37 ± 3.2	37		
			7月1日	曇	23.2	0.3	18.9	5	灰オリーブ	無	0.0	0.5	0.7	14.5	68.2	11.1	1.3	3.9	73.2	2,767	砂	8.0 ± 2.0	110 ± 5.8	118.0		
			8月3日	晴	33.3	0.2	20.7	5	灰オリーブ	無	0.0	3.4	3.5	19.7	59.4	10.5	0.9	2.7	73.6	2,748	砂	5.3 ± 1.7	53 ± 4.0	58.3		
			9月10日	晴	30.9	0.4	21.2	4	灰オリーブ	無	0.0	1.8	4.7	8.8	66.0	15.2	1.0	2.6	75.2	3,107	砂	7.0 ± 2.0	82 ± 4.8	89.0		
那珂川	黒羽	大田原市	11月1日	晴	21.5	0.3	16.2	5	灰オリーブ	無	0.0	0.2	4.4	20.6	60.2	11.8	0.0	2.8	74.3	2,740	砂	<5.5	21 ± 2.8	21		
			2月3日	曇	4.6	0.1	4.6	5	灰オリーブ	無	0.0	32.8	31.8	25.2	8.5	0.6	0.0	1.0	85.7	2,726	砂・礫	<3.8	32 ± 2.9	32		
			5月7日	晴	18.6	0.3	16.4	8	灰オリーブ	無	0.0	25.4	23.3	24.1	23.4	1.8	0.6	1.5	79.8	2,681	礫・砂	<5.2	20 ± 2.6	20		
			6月6日	晴	28.2	0.3	21.1	5	灰オリーブ	無	0.0	33.6	28.7	21.6	14.5	0.5	0.0	1.1	78.4	2,754	礫・砂	<4.7	16 ± 2.5	16		
			7月1日	曇	24.4	0.3	19.5	5	灰	無	0.0	2.9	9.1	21.3	55.7	7.7	0.0	3.4	75.9	2,724	砂	<4.9	28 ± 3.0	28		
			8月3日	晴	36.0	0.2	21.6	5	灰	無	0.0	2.8	4.3	23.7	63.3	3.3	0.1	2.6	79.1	2,835	砂	<4.8	14 ± 2.2	14		
9月10日	晴	33.2	0.2	25.6	6	灰オリーブ	無	0.0	0.7	5.2	35.3	55.7	1.3	0.1	1.8	78.5	2,709	砂	<3.7	24 ± 2.1	24					
11月2日	晴	16.0	0.2	13.1	5	灰	無	0.0	31.5	9.9	19.5	36.3	1.6	0.1	1.2	76.0	2,679	砂・礫	<5.3	17 ± 2.6	17					
2月3日	晴	8.9	0.1	10.2	5	灰	無	0.0	33.2	24.6	25.6	14.6	0.7	0.0	1.2	84.1	2,695	砂・礫	<4.3	14 ± 2.1	14					

表4.5.1(2) 栃木県 河川 (底質) 2/6

採取地点				採取日	天候	気温 (℃)	全水深 (m)	一般項目														放射性物質濃度 [Bq/kg(乾泥)]			備考
No.	水域名	地点名	市町村					泥温 (℃)	採取深 (cm)	色相	臭気	粒度組成(%)						含泥率 (%)	密度 (g/cm ³)	性状	放射性セシウム				
												粗砂分	中砂分	細砂分	粗砂分	中砂分	細砂分				シルト分	粘土分	Cs-134	Cs-137	
10	松葉川	末流		5月7日	晴	18.5	0.4	14.8	7	灰オリーブ	無	0.0	32.0	30.2	25.3	10.7	0.4	0.4	1.1	87.5	2.714	礫・砂	<4.5	24 ± 2.6	24
				6月6日	晴	28.5	0.2	21.5	5	オリーブ黒	無	0.0	26.5	26.5	25.0	20.2	0.5	0.5	0.9	81.8	2.674	砂・礫	<5.0	33 ± 3.2	33
				7月1日	曇	24.3	0.3	18.1	5	オリーブ黒	無	0.0	21.2	24.2	17.0	32.5	2.4	1.1	1.6	75.1	2.683	礫・砂	3.4 ± 1.1	47 ± 2.7	50.4
				8月3日	晴	35.5	0.2	24.6	5	オリーブ黒	無	0.0	35.1	31.2	19.1	12.7	0.9	0.3	0.7	83.3	2.695	礫・砂	<5.2	30 ± 3.0	30
				9月10日	晴	34.5	0.2	23.4	5	灰オリーブ	無	0.0	26.9	30.2	23.6	16.4	1.5	0.3	1.0	77.0	2.671	礫・砂	<5.2	42 ± 3.5	42
				11月2日	晴	16.7	0.2	14.3	5	オリーブ黒	無	0.0	35.9	26.3	17.6	16.7	2.4	0.4	0.8	78.1	2.680	礫・砂	<3.8	24 ± 2.9	24
				2月3日	晴	11.9	0.2	7.1	5	オリーブ黒	無	0.0	0.1	0.7	5.9	71.7	16.7	0.0	4.9	72.4	2.669	砂	<5.9	64 ± 4.5	64
				5月4日	晴	24.7	0.2	21.7	3	灰黄褐	無	6.6	43.8	9.9	5.2	20.2	11.5	0.8	1.9	78.2	2.702	砂・礫	<4.5	22 ± 2.6	22
				8月3日	晴	30.2	0.3	21.3	5	暗オリーブ	無	0.0	0.3	0.3	1.3	67.0	25.3	3.0	2.9	71.7	2.682	砂	<5.1	26 ± 3.0	26
				11月2日	晴	13.4	0.3	16.3	5	暗オリーブ	無	0.0	0.0	0.1	0.4	9.8	61.5	21.1	7.2	74.3	2.670	砂	<5.0	50 ± 4.0	50
11	蛇尾川	宇田川橋	大田原市	2月7日	晴	1.7	0.3	8.4	5	オリーブ褐	無	0.0	53.4	18.7	4.0	11.9	9.8	1.1	1.1	79.9	2.700	礫	<3.5	13 ± 2.1	13
				5月4日	晴	24.9	0.4	16.7	3	灰黄褐	無	4.5	40.3	29.7	18.6	5.5	0.4	0.0	1.0	84.6	2.691	礫・砂	<5.1	39 ± 3.4	39
				8月3日	晴	28.2	0.4	19.1	5	黄褐	無	2.5	87.3	6.8	2.3	0.8	0.1	0.0	0.3	89.3	2.687	礫	<4.5	26 ± 2.8	26
				11月2日	晴	12.2	0.4	16.5	5	暗灰黄	無	0.0	22.5	10.5	10.9	24.1	22.5	5.1	4.3	70.5	2.637	砂・礫	8.2 ± 2.0	110 ± 5.8	118.2
12	百村川	百村中橋		2月7日	晴	-2.5	0.2	12.4	5	オリーブ褐	無	0.0	0.8	5.1	9.7	52.4	26.4	1.5	4.1	71.5	2.744	砂・礫	<5.2	86 ± 5.2	86
				5月27日	晴	29.9	0.3	18.6	5	オリーブ褐	無	0.0	2.5	16.2	38.4	37.8	2.8	0.0	2.4	74.2	2.720	砂	<4.9	7.4 ± 2.0	7.4
				8月21日	曇	26.5	0.3	18.7	5	オリーブ褐	無	0.0	2.4	2.8	5.7	46.5	35.0	4.5	3.2	70.0	2.755	砂	<4.6	25 ± 3.0	25
				11月26日	晴	6.4	0.3	9.7	5	オリーブ褐	無	0.0	0.0	0.4	5.9	78.3	12.3	0.2	3.0	68.6	2.731	砂	<4.2	9.2 ± 1.9	9.2
13	夕の原		那須塩原市	2月4日	曇	3.3	0.3	6.1	5	暗灰黄	無	0.0	1.8	6.1	11.9	59.4	16.3	0.5	4.0	71.2	2.790	砂	<5.5	12 ± 2.2	12
				5月27日	晴	28.2	0.2	16.2	5	暗オリーブ	無	0.0	60.7	27.8	7.6	2.4	0.6	0.3	0.6	73.3	2.639	礫・砂	<5.6	41 ± 3.9	41
				8月21日	曇	25.4	0.2	17.2	5	灰オリーブ	無	3.9	34.5	23.9	17.0	11.0	6.6	2.0	1.3	74.2	2.639	礫・砂	<5.3	49 ± 3.9	49
				11月26日	晴	7.4	0.5	10.2	5	灰オリーブ	無	2.1	21.1	25.3	32.2	16.5	1.3	0.0	1.5	73.0	2.654	礫・砂	<4.3	42 ± 3.5	42
14	堰場橋		那須塩原市	2月3日	晴	10.9	0.4	7.1	5	暗オリーブ	無	0.0	4.9	11.6	26.4	41.1	11.0	1.8	3.3	73.6	2.639	砂	<4.8	42 ± 3.6	42
				5月4日	晴	24.9	0.3	19.6	3	灰黄褐	無	2.4	10.2	13.2	35.6	35.1	1.3	0.8	1.4	74.1	2.678	砂・礫	<5.7	9.5 ± 2.0	9.5
				8月3日	晴	28.0	0.3	23.3	7	オリーブ褐	無	0.0	1.5	2.9	12.9	55.9	20.3	2.8	3.7	75.0	2.737	砂	<4.5	15 ± 2.4	15
				11月2日	晴	11.1	0.2	14.4	7	オリーブ褐	無	0.0	1.0	1.5	7.2	57.3	30.0	0.1	2.9	77.3	2.675	砂	<4.7	23 ± 2.8	23
15	霧川	岩井橋	大田原市	2月7日	晴	-3.3	0.2	4.2	5	オリーブ褐	無	0.0	1.0	1.5	10.7	70.3	12.5	1.0	2.9	73.3	2.679	砂	<4.9	14 ± 2.5	14
				5月4日	晴	24.4	0.4	20.2	5	灰黄褐	無	7.0	41.2	15.1	12.9	20.6	1.7	0.4	1.1	82.8	2.716	砂・礫	<4.5	6.0 ± 1.6	6.0
				6月6日	晴	30.4	0.2	23.7	5	暗灰黄	無	0.0	1.4	0.7	8.7	70.2	16.1	0.1	2.8	75.9	2.848	砂	<4.5	6.1 ± 1.6	6.1
				7月1日	曇	23.7	0.3	18.8	5	暗灰黄	無	0.0	0.0	0.0	0.8	83.9	12.3	1.1	2.0	73.5	2.669	砂	<4.3	7.6 ± 1.8	7.6
16	帯川橋		大田原市	8月3日	晴	33.4	0.3	22.0	5	暗灰黄	無	0.0	0.0	0.1	2.0	85.4	9.5	1.1	2.0	73.6	2.646	砂	<4.4	9.2 ± 2.0	9.2
				9月10日	晴	34.1	0.2	25.0	4	暗灰黄	無	0.0	0.0	0.0	1.8	76.8	18.4	0.7	2.3	71.4	2.662	砂	<5.6	15 ± 2.5	15
				11月2日	晴	18.6	0.3	17.0	7	黄褐	無	0.0	0.3	0.7	1.8	20.6	61.8	10.0	4.9	77.4	2.678	砂	<5.7	28 ± 3.0	28
				2月7日	晴	3.1	0.2	8.6	5	暗灰黄	無	0.0	0.0	0.6	8.1	75.4	12.0	0.6	3.3	73.1	2.672	砂	<4.7	9.5 ± 2.0	9.5
17	那珂川	新那珂橋	那珂川町	5月4日	晴	22.0	0.3	20.6	3	灰黄褐	無	1.8	50.2	28.4	14.2	4.4	0.3	0.2	0.6	81.7	2.690	礫・砂	<4.8	7.5 ± 1.7	7.5
				6月6日	晴	31.3	0.2	23.2	5	オリーブ褐	無	0.0	45.8	24.0	18.0	10.5	0.8	0.3	0.6	81.0	2.654	礫・砂	<4.3	6.3 ± 1.9	6.3
				7月1日	曇	23.3	0.3	19.2	5	暗灰黄	無	0.0	20.5	7.6	4.6	51.4	12.9	0.8	2.1	74.9	2.708	砂・礫	<5.4	9.7 ± 2.0	9.7
				8月3日	晴	33.8	0.3	28.6	5	黄褐	無	7.9	53.7	0.7	0.5	19.0	16.0	0.8	1.5	69.3	2.661	砂・礫	<5.7	23 ± 3.0	23
18	武茂川	更生橋		9月10日	晴	36.0	0.2	24.8	4	黄灰	無	0.0	1.6	2.5	1.4	68.4	23.4	1.0	1.9	72.5	2.711	砂	<5.0	15 ± 2.5	15
				11月9日	晴	12.6	0.3	13.8	5	オリーブ褐	無	0.0	60.9	26.9	6.1	3.4	2.1	0.2	0.5	92.8	2.650	礫・砂	<1.6	2.8 ± 0.67	2.8
				2月7日	晴	4.4	0.2	8.1	5	オリーブ褐	無	0.0	63.9	27.6	2.7	2.7	2.5	0.3	0.3	84.5	2.629	礫	<4.6	6.0 ± 1.5	6.0
				5月4日	晴	20.7	0.6	16.3	5	灰黄褐	無	0.0	0.2	1.6	15.2	64.0	14.2	2.0	2.9	76.2	2.732	砂	<4.7	11 ± 2.3	11
18	武茂川	更生橋		6月6日	晴	32.2	0.2	25.8	5	オリーブ黒	無	0.0	9.4	9.4	27.0	45.5	6.4	0.8	1.6	77.1	2.696	砂	<6.2	8.9 ± 2.6	8.9
				7月1日	曇	24.2	0.2	18.3	5	オリーブ黒	無	0.0	0.3	1.3	6.2	65.3	22.2	2.0	2.8	76.8	2.760	砂	<5.3	6.8 ± 1.8	6.8
				8月3日	晴	34.5	0.3	24.0	5	オリーブ黒	無	0.0	1.9	6.6	19.1	59.5	10.1	1.0	1.8	73.7	2.723	砂	<5.6	7.9 ± 2.0	7.9
				9月10日	晴	33.9	0.2	23.4	4	オリーブ黒	無	0.0	0.0	0.2	2.2	75.2	17.2	1.2	3.9	74.7	2.691	砂	<5.3	10 ± 2.2	10
18	武茂川	更生橋		11月9日	晴	14.8	0.3	12.1	6	灰	無	0.0	3.0	12.2	17.8	52.0	10.7	1.5	2.9	80.1	2.674	砂	<4.6	6.5 ± 1.9	6.5
				2月7日	晴	6.6	0.2	6.2	5	オリーブ黒	無	0.0	8.3	21.5	28.4	35.3	4.4	0.1	2.1	79.4	2.680	砂	<4.7	6.2 ± 1.8	6.2

表4.5.1(2) 栃木県 河川 (底質) 3/6

採取地点				採取日	天候	気温 (°C)	全水深 (m)	一般項目														放射性物質濃度 [Ba/kg(乾重)]				備考
No.	水域名	地点名	市町村					水温 (°C)	採取深 (cm)	色相	臭気	粒度組成 (%)					含泥率 (%)	密度 (g/cm³)	性状	放射性セシウム						
												粗砂分	中砂分	細砂分	粗砂分	中砂分				細砂分	シルト分	粘土分	Cs-134	Cs-137	合計	
河川	那珂川水系	荒川	檜橋	塩谷町	5月27日	晴	33.5	0.2	21.0	5	暗オリーブ	無	0.0	52.7	44.8	2.1	0.2	0.0	0.0	0.2	82.9	2,661	礫	<5.1	17 ± 2.5	17
					8月6日	晴	31.1	0.3	24.2	5	灰オリーブ	無	0.0	47.1	46.4	5.7	0.6	0.0	0.0	0.3	92.4	2,610	礫	<5.5	14 ± 2.6	14
					11月26日	晴	8.3	0.5	12.7	5	暗オリーブ	無	0.0	10.0	25.1	47.0	12.0	1.9	1.4	2.6	73.8	2,630	礫・砂	<9.2	41 ± 4.8	41
			2月3日	晴	12.3	2.0	10.4	5	灰オリーブ	無	0.0	11.8	14.1	38.8	30.2	3.0	0.5	1.7	77.6	2,644	砂	<4.9	25 ± 2.9	25		
			5月5日	晴	22.6	0.4	16.6	3	灰黄褐色	無	0.0	16.8	5.6	8.3	54.5	11.8	0.8	2.2	78.2	2,763	砂	<5.1	9.6 ± 2.0	9.6		
			8月3日	晴	35.7	0.6	24.6	5	オリーブ褐色	無	0.0	17.1	4.2	8.4	61.0	7.8	0.1	1.6	76.3	2,658	砂	<4.3	8.4 ± 2.2	8.4		
		11月9日	晴	8.8	0.3	14.3	5	オリーブ褐色	無	0.0	0.3	5.7	25.2	57.1	7.9	1.0	2.7	78.5	2,648	砂	<4.5	7.7 ± 1.9	7.7			
		2月6日	晴	2.6	0.2	6.2	5	オリーブ褐色	無	0.0	16.9	7.2	9.8	49.2	13.2	0.8	2.9	77.5	2,777	砂・礫	<4.6	7.8 ± 1.8	7.8			
		5月27日	晴	34.7	0.2	22.0	5	にぶい黄褐色	無	0.0	42.5	37.4	16.4	3.1	0.1	0.0	0.6	82.8	2,729	礫・砂	<4.9	39 ± 3.6	39			
		8月6日	晴	32.0	0.2	26.5	5	にぶい黄褐色	無	0.0	30.4	43.0	22.5	3.4	0.2	0.0	0.5	90.4	2,701	礫	<4.7	31 ± 3.2	31			
		11月26日	晴	7.8	0.2	12.9	5	にぶい黄褐色	無	0.0	3.8	40.4	46.2	7.4	0.5	0.1	1.6	76.9	2,675	砂	<6.8	27 ± 3.8	27			
		2月3日	晴	11.4	0.3	11.9	5	黒褐色	無	0.0	3.4	37.1	41.8	12.9	2.4	0.5	2.0	76.9	2,678	砂	<4.6	32 ± 3.1	32			
	5月5日	晴	22.1	0.4	18.4	3	にぶい黄褐色	無	0.3	33.7	21.9	26.7	15.4	0.6	0.1	1.3	78.7	2,698	砂・礫	<4.9	28 ± 3.0	28				
	8月3日	晴	35.1	0.3	27.0	5	黄褐色	無	3.1	29.3	11.7	17.0	33.1	4.1	0.0	1.6	77.4	2,695	砂・礫	<5.2	31 ± 3.2	31				
	11月9日	晴	9.1	0.3	14.1	6	オリーブ褐色	無	2.1	34.8	17.6	15.9	24.0	4.3	0.3	1.1	78.4	2,666	礫・砂	<4.1	13 ± 2.1	13				
	2月6日	晴	1.7	0.2	7.0	5	オリーブ褐色	無	0.0	25.0	14.4	15.9	31.6	9.4	1.3	2.4	78.2	2,777	砂・礫	<4.7	22 ± 2.5	22				
	5月5日	晴	15.3	0.3	18.6	3	灰黄褐色	無	2.9	47.7	23.2	10.0	13.1	2.1	0.3	0.8	76.7	2,700	礫・砂	<4.0	14 ± 2.2	14				
	6月6日	晴	30.5	0.2	25.1	5	褐色	無	0.0	25.3	11.8	11.1	46.7	3.2	0.1	1.9	60.0	2,664	砂・礫	<6.5	16 ± 3.5	16				
	7月1日	曇	23.5	0.2	21.3	5	褐色	無	0.0	0.0	0.6	3.2	67.7	23.4	2.0	2.9	70.3	2,668	砂	<5.1	11 ± 2.3	11				
	8月3日	晴	37.0	0.2	27.7	5	褐色	無	0.0	12.0	7.1	7.7	55.8	13.5	0.9	3.1	75.8	2,707	砂	<4.8	12 ± 2.0	12				
	9月12日	曇	26.2	0.4	24.2	6	褐色	無	2.7	23.0	10.0	7.2	21.9	24.3	4.7	6.3	79.7	2,703	砂・シルト	<5.3	5.7 ± 1.8	5.7				
	11月9日	晴	15.4	0.3	15.0	5	褐色	無	1.6	41.3	27.5	12.1	11.1	5.2	0.2	1.0	80.4	2,704	礫・砂	<3.8	6.5 ± 1.3	6.5				
	2月6日	晴	4.1	0.2	8.1	5	褐色	無	0.0	36.1	7.6	4.6	15.4	29.9	3.3	3.0	71.5	2,672	砂	<4.8	12 ± 2.1	12				
	5月5日	晴	15.3	0.3	16.7	5	灰黄褐色	無	0.0	18.4	7.5	9.4	45.7	15.4	0.8	2.9	77.7	2,710	砂・礫	<4.3	15 ± 2.4	15				
6月6日	晴	30.7	0.3	26.5	5	暗灰黄	無	2.7	46.5	26.2	14.2	8.9	0.8	0.0	0.7	76.3	2,739	礫	<7.0	12 ± 2.7	12					
7月1日	曇	23.5	0.6	21.3	5	暗灰黄	無	0.0	29.6	25.9	21.2	18.5	3.5	0.1	1.3	81.9	2,728	礫・砂	<4.8	12 ± 2.1	12					
8月3日	晴	36.8	0.5	29.9	5	暗灰黄	無	0.0	24.1	27.5	24.5	20.1	1.5	1.4	0.9	84.6	2,736	礫・砂	<4.8	16 ± 2.4	16					
9月12日	晴	27.0	0.8	24.4	7	黒褐色	無	0.0	5.7	5.7	4.7	13.4	27.7	23.5	19.3	51.5	2,534	シルト	9.8 ± 2.9	110 ± 8.0	119.8					
11月9日	晴	15.2	0.5	14.0	6	灰オリーブ	無	5.9	43.1	11.4	10.1	14.9	10.6	2.2	1.7	75.9	2,705	砂・礫	<5.1	28 ± 3.0	28					
2月6日	晴	4.1	0.3	3.8	5	黒褐色	無	0.0	43.1	24.5	14.9	12.7	2.3	0.8	1.7	81.9	2,704	礫・砂	<4.1	20 ± 2.6	20					
5月29日	曇	17.0	0.4	15.5	6	灰	無	0.0	1.6	3.0	3.2	35.9	43.5	2.8	10.0	73.9	2,690	砂	<6.6	45 ± 4.0	45					
8月6日	晴	32.2	0.3	20.7	6	灰	無	0.0	0.1	0.8	2.2	45.1	45.8	2.8	3.3	71.9	2,655	砂	<7.0	48 ± 4.1	48					
11月20日	雨	4.0	0.3	10.8	5	灰	無	3.4	9.1	16.1	30.6	34.9	3.2	1.4	1.4	77.8	2,770	礫・砂	<4.9	17 ± 2.6	17					
2月4日	晴	6.3	0.3	7.7	5	オリーブ灰	無	0.0	4.3	30.8	48.5	14.2	0.2	0.0	1.9	84.6	2,672	砂	<4.7	12 ± 2.1	12					
5月29日	晴	16.2	0.2	14.4	5	褐色	無	0.0	33.7	17.6	20.2	25.4	1.7	0.0	1.4	78.2	2,682	砂・礫	<3.1	4.2 ± 1.1	4.2					
8月6日	晴	33.3	0.2	22.1	5	褐色	無	0.0	4.1	14.2	34.1	39.7	4.7	1.3	1.9	75.6	2,649	砂	<4.8	6.8 ± 1.7	6.8					
11月20日	曇	2.0	0.2	7.4	5	褐色	無	0.0	31.6	15.6	23.3	26.7	1.2	0.5	1.0	74.6	2,640	礫・砂	<5.1	5.9 ± 1.9	5.9					
2月4日	晴	3.2	0.2	4.8	5	褐色	無	0.0	5.0	15.1	51.5	25.3	0.8	0.1	2.4	79.0	2,632	砂	<4.4	5.0 ± 1.6	5.0					
5月29日	曇	16.8	0.4	12.6	6	灰オリーブ	無	0.0	33.0	39.7	24.6	2.1	0.1	0.0	0.5	84.6	2,705	礫・砂	<2.7	3.8 ± 1.1	3.8					
8月6日	晴	31.8	0.4	20.5	5	オリーブ	無	0.0	52.3	37.3	9.1	0.6	0.1	0.3	0.3	93.4	2,639	礫・砂	<3.7	5.8 ± 1.2	5.8					
11月20日	雨	4.0	0.5	11.7	5	灰	無	0.0	47.3	36.9	14.2	1.0	0.1	0.0	0.5	92.5	2,637	砂・礫	<2.2	2.7 ± 0.77	2.7					
2月4日	晴	6.2	0.5	6.8	5	灰	無	0.0	28.3	32.4	23.6	14.3	0.3	0.0	1.2	79.2	2,666	砂・礫	<3.8	4.3 ± 1.2	4.3					
5月22日	晴	21.0	0.2	12.8	5	灰黄褐色	無	0.0	19.4	27.5	30.0	18.3	2.7	0.0	2.1	81.7	2,669	砂・礫	<5.7	15 ± 2.3	15					
8月6日	晴	28.9	0.3	21.6	6	暗オリーブ	無	0.0	9.4	18.8	39.7	26.8	3.1	0.8	1.4	75.9	2,654	砂・礫	<5.5	23 ± 2.9	23					
11月20日	晴	10.0	0.2	11.7	5	褐色	無	0.0	7.5	22.6	33.9	27.8	5.4	1.4	1.4	75.4	2,679	礫・砂	<5.3	16 ± 2.7	16					
2月4日	曇	7.3	0.2	6.6	5	暗灰黄	無	2.9	27.8	20.3	16.1	26.3	5.2	0.0	1.4	78.6	2,734	砂・礫	<7.0	23 ± 3.5	23					

表4.5.1(2) 栃木県 河川 (底質) 4/6

採取地点				採取日	天候	気温 (℃)	全水深 (m)	一般項目														放射性物質濃度 [Bq/kg(乾泥)]			備考	
No.	水域名	地点名	市町村					水温 (℃)	採泥深 (cm)	色相	臭気	粒度組成 (%)						含泥率 (%)	密度 (g/cm ³)	性状	放射性物質濃度 [Bq/kg(乾泥)]					
												粗砂分	中砂分	細砂分	シルト分	粘土分	Cs-134				Cs-137	合計				
29	板穴川	末流		5月23日	晴	26.0	0.3	18.3	5	オリーブ褐色	無	0.0	54.0	34.3	10.1	1.0	0.2	0.0	0.5	87.1	2,641	礫・砂	<5.2	14 ± 2.1	14	
				6月10日	雨	16.1	0.2	14.8	5	オリーブ褐色	無	1.3	62.8	20.0	13.0	2.4	0.1	0.0	0.5	86.4	2,796	礫・砂	<6.1	16 ± 3.2	16	
				7月12日	曇	18.6	0.2	15.4	5	オリーブ褐色	無	2.8	30.8	37.5	22.8	4.8	0.2	0.3	0.9	85.2	2,655	礫・砂	<4.8	21 ± 2.6	21	
				8月8日	雨	24.4	0.2	22.9	5	オリーブ褐色	無	0.0	41.2	29.4	18.7	8.6	0.7	0.5	1.0	75.3	2,651	礫・砂	<5.3	28 ± 3.2	28	
				9月4日	曇	22.1	0.3	18.6	5	オリーブ褐色	無	0.0	42.3	32.6	19.0	4.9	0.4	0.3	0.5	79.3	2,629	礫・砂	<3.9	19 ± 2.7	19	
				11月27日	曇	6.7	0.3	10.3	3	黒褐色	微生物	0.0	4.4	15.4	52.0	24.6	1.2	0.9	1.6	71.6	2,653	砂・礫	<6.5	24 ± 4.0	24	
	30	湯川	末流		2月18日	晴	8.5	0.3	7.5	3	黒褐色	微生物	0.0	2.0	3.9	40.4	49.5	1.3	0.2	2.7	73.5	2,677	砂・礫	<5.5	28 ± 3.1	28
					5月23日	晴	19.2	0.2	12.3	6	にぶい黄褐色	無	0.0	6.0	7.8	17.8	57.6	8.3	0.1	2.5	76.6	2,801	砂・礫	<3.2	3.6 ± 1.1	3.6
					8月8日	晴	27.2	0.2	16.5	5	にぶい黄褐色	無	0.0	0.6	8.7	30.4	50.8	6.0	0.1	3.5	74.0	2,773	砂	<2.1	3.6 ± 0.89	3.6
					11月22日	晴	5.3	0.2	9.0	5	黒褐色	無	0.0	1.9	11.4	36.3	42.8	4.4	0.9	2.5	74.4	2,794	砂	<2.9	4.4 ± 0.98	4.4
					2月10日	晴	-3.6	0.2	4.1	5	黒褐色	無	0.0	5.0	23.6	32.4	31.8	4.4	1.1	1.6	75.9	2,798	砂・礫	<3.1	4.0 ± 1.1	4.0
					5月22日	曇	18.0	0.2	9.9	5	オリーブ黒	無	2.1	36.0	23.9	18.0	14.1	4.4	0.4	1.1	78.3	2,712	礫・砂	<5.8	5.8 ± 1.8	5.8
	31	大谷川	神橋	日光市	8月26日	曇	25.1	0.3	15.2	4	オリーブ黒	無	0.0	8.0	24.2	30.9	24.5	9.5	0.9	2.0	78.1	2,712	砂	<5.5	8.4 ± 1.9	8.4
					11月1日	晴	17.3	0.2	11.0	6	オリーブ黒	無	0.0	15.5	23.4	22.3	34.1	2.9	0.1	1.8	78.0	2,700	砂・礫	<3.8	5.3 ± 1.4	5.3
					2月10日	晴	3.4	0.2	7.3	5	オリーブ黒	無	0.0	21.5	26.8	16.6	27.8	4.9	0.5	2.0	76.4	2,724	砂・礫	<4.2	12 ± 2.0	12
					5月22日	曇	17.5	0.2	12.7	5	オリーブ黒	無	0.0	46.2	33.6	16.8	2.7	0.2	0.2	0.4	88.5	2,681	礫・砂	<5.9	70 ± 4.4	70
					8月26日	曇	25.0	0.2	18.1	4	オリーブ黒	無	0.0	49.9	32.4	12.2	2.9	1.3	0.5	1.0	84.2	2,653	砂・礫	6.4 ± 1.7	68 ± 3.6	74.4
					11月1日	晴	16.1	0.2	12.5	6	オリーブ黒	無	0.0	34.3	40.7	19.7	4.2	0.5	0.1	0.5	92.9	2,667	砂・礫	<5.3	55 ± 3.9	55
32	志渡瀬川	碓達橋		2月10日	晴	6.2	0.2	8.3	5	オリーブ黒	無	0.0	23.3	36.3	30.2	8.3	0.3	0.8	0.8	81.4	2,669	砂・礫	<5.2	57 ± 4.1	57	
				5月29日	晴	24.4	0.2	18.5	5	黒褐色	無	0.0	1.6	1.2	8.0	63.2	20.3	2.8	2.8	72.6	2,760	砂	<4.8	5.9 ± 1.8	5.9	
				6月10日	雨	16.2	0.2	12.6	5	暗褐色	無	0.0	0.3	0.8	9.4	61.0	23.6	1.0	3.8	73.9	2,767	砂	<6.7	7.1 ± 2.1	7.1	
				7月12日	曇	19.2	0.2	13.9	5	暗褐色	無	0.0	0.0	1.0	9.5	68.6	16.0	2.0	2.9	73.4	2,674	砂	<5.5	7.1 ± 2.1	7.1	
				8月8日	晴	32.0	0.2	22.4	5	暗褐色	無	0.0	0.3	1.9	19.2	62.0	12.8	1.0	2.9	72.4	2,695	砂	<4.7	7.7 ± 1.8	7.7	
				9月5日	曇	23.4	0.2	14.8	5	暗褐色	無	0.0	0.1	0.4	6.3	82.6	8.6	0.1	2.0	72.8	2,661	砂	<5.4	5.6 ± 1.8	5.6	
	33	大谷川	開進橋(針具)		11月1日	晴	22.0	0.3	15.7	6	暗褐色	無	0.0	0.0	0.1	0.9	33.2	60.3	2.6	2.9	76.1	2,819	砂	<3.2	5.0 ± 1.2	5.0
					2月15日	晴	10.0	0.3	8.0	5	暗褐色	無	0.0	10.2	12.2	12.7	44.7	17.2	0.5	2.5	78.1	2,881	砂	<4.6	5.5 ± 1.6	5.5
					5月27日	晴	31.0	0.2	18.1	5	にぶい黄褐色	無	0.0	29.3	12.6	14.0	25.9	11.5	3.4	3.3	81.4	2,773	砂・礫	<4.4	7.2 ± 1.9	7.2
					6月10日	雨	15.8	0.3	14.4	5	暗褐色	無	5.1	20.4	10.5	13.0	34.0	13.2	1.0	2.7	76.8	2,765	砂・礫	<5.4	8.1 ± 2.3	8.1
					7月12日	曇	20.4	0.2	17.0	5	暗褐色	無	1.1	35.4	12.9	15.1	22.1	7.8	3.0	2.7	81.8	2,711	礫・砂	<4.4	14 ± 2.1	14
					8月6日	晴	34.4	0.3	24.0	5	暗褐色	無	0.0	27.4	20.9	21.3	21.6	5.3	2.0	1.5	79.0	2,722	礫	<4.3	8.6 ± 1.8	8.6
34	鬼怒川	佐貫	塩谷町	9月5日	曇	23.4	0.2	17.9	5	暗褐色	無	0.0	24.3	18.3	17.4	28.1	9.7	0.6	1.7	78.5	2,706	砂・礫	<4.2	8.6 ± 1.7	8.6	
				11月1日	晴	22.0	0.3	16.3	5	暗褐色	無	0.0	0.0	0.0	0.8	58.8	27.9	9.2	3.4	72.0	2,716	砂	<4.9	6.6 ± 1.8	6.6	
				2月15日	晴	13.3	0.1	8.8	5	黒褐色	無	0.0	0.4	2.7	14.4	67.5	10.5	2.4	2.2	76.3	2,807	砂	<3.0	3.2 ± 0.99	3.2	
				5月5日	晴	24.2	0.7	14.6	3	灰黄褐色	無	9.0	46.4	5.3	8.1	23.8	5.1	1.0	1.3	78.8	2,725	砂・礫	<5.2	11 ± 2.2	11	
				8月26日	曇	27.1	0.4	21.1	5	暗褐色	無	0.0	1.7	2.4	6.2	30.3	32.7	15.5	11.4	64.7	2,662	砂・シルト	<6.4	47 ± 4.2	47	
				11月26日	晴	10.4	0.8	12.1	5	暗褐色	無	0.0	1.5	1.4	4.3	18.2	45.6	18.9	10.3	68.6	2,672	砂・シルト	<9.7	39 ± 4.9	39	
35	西鬼怒川	西鬼怒川橋	宇都宮市	2月6日	晴	2.1	0.2	5.5	5	暗褐色	無	0.0	0.3	0.7	1.6	25.6	55.4	11.2	5.3	74.9	2,708	砂	<5.2	20 ± 2.7	20	
				5月5日	晴	23.9	0.7	16.5	3	褐色	無	8.3	36.0	18.5	14.5	17.7	3.7	0.4	1.1	80.8	2,774	砂・礫	<0.50	1.6 ± 0.17	1.6	
				8月26日	曇	29.5	0.1	21.9	5	灰黄褐色	無	0.0	34.0	17.4	19.3	20.7	6.2	1.0	1.4	79.3	2,743	礫・砂	<2.6	3.5 ± 1.0	3.5	
				11月26日	晴	10.1	0.5	12.4	5	灰黄褐色	無	0.0	11.0	7.8	11.3	58.7	7.9	0.9	2.4	74.8	2,694	砂・礫	<7.3	12 ± 3.2	12	
				2月6日	晴	2.8	0.2	6.7	5	灰黄褐色	無	0.0	1.4	1.8	7.3	69.9	14.9	1.1	3.7	74.8	2,690	砂	<3.3	6.7 ± 1.3	6.7	
				5月11日	晴	23.2	0.5	19.0	5	オリーブ褐色	無	0.0	44.7	16.2	6.1	23.7	7.4	0.5	1.5	80.0	2,704	砂	<4.2	6.7 ± 1.8	6.7	
36	鬼怒川	鬼怒川橋(宝積寺)	真岡市	8月5日	晴	33.5	0.3	21.9	5	オリーブ褐色	無	0.0	42.1	19.5	8.6	20.4	8.2	0.3	0.9	83.0	2,682	礫・砂	<4.9	4.7 ± 1.5	4.7	
				11月16日	晴	14.0	0.8	17.3	6	暗灰褐色	無	0.0	0.4	0.2	5.1	69.2	17.4	3.4	4.4	75.5	2,674	砂	<6.2	4.9 ± 1.6	4.9	
				2月13日	曇	7.3	0.5	7.9	5	オリーブ褐色	無	0.0	0.2	0.8	1.6	22.6	60.6	9.0	5.3	70.1	2,719	砂	<5.1	18 ± 2.7	18	

表4.5.1(2) 栃木県 河川 (底質) 5/6

No.	採取地点				採取日	天候	気温 (°C)	全水深 (m)	一般項目															放射性物質濃度 [Bq/kg(乾泥)]			備考
	水域名	地点名	市町村	水温 (°C)					採取深 (cm)	色相	臭気	粒度組成 (%)					含泥率 (%)	密度 (g/cm³)	性状	放射性セシウム							
												粗砂分	中砂分	細砂分	シルト分	粘土分				Cs-134	Cs-137	合計					
																							粗砂分	中砂分	細砂分	シルト分	
38	江川	末流	下野市	5月11日	晴	23.4	0.8	20.9	5	灰オリーブ	無	0.0	45.0	18.2	14.3	17.3	2.3	1.4	1.6	81.9	2.682	砂・礫	<4.8	13 ± 2.1	13		
				6月5日	曇	23.2	0.3	19.6	5	灰オリーブ	無	0.0	34.3	16.6	16.4	27.2	3.2	0.5	1.9	79.0	2.712	砂・礫	<4.5	11 ± 2.0	11		
				7月2日	曇	24.4	0.5	21.1	5	暗オリーブ	無	0.0	28.1	16.7	17.3	32.9	2.9	0.6	1.6	78.1	2.677	砂・礫	<5.0	6.6 ± 2.1	6.6		
				8月5日	晴	33.6	0.2	22.6	5	オリーブ黒	無	3.9	7.3	20.5	9.5	43.9	12.9	0.1	2.0	86.4	2.735	砂・礫	<4.4	5.8 ± 1.7	5.8		
				9月3日	曇	25.4	0.3	22.8	5	灰オリーブ	無	2.5	21.5	3.5	11.2	54.2	5.0	0.0	2.2	85.6	2.676	砂・礫	<4.9	8.8 ± 2.0	8.8		
				11月16日	晴	13.8	0.3	13.9	6	暗灰黄	無	0.0	1.4	0.7	9.6	75.8	7.6	1.7	3.2	88.6	2.666	砂	<5.9	17 ± 2.4	17		
				2月13日	晴	8.0	0.2	8.0	5	灰オリーブ	無	0.0	2.1	4.1	17.2	56.5	12.8	3.7	3.6	87.0	2.711	砂	<3.8	13 ± 2.0	13		
				5月22日	晴	18.5	0.2	11.9	6	灰黄褐色	無	0.0	0.0	0.1	1.3	55.1	33.3	5.2	5.0	67.6	2.671	砂	11 ± 2.9	160 ± 7.6	171		
				8月26日	曇	24.2	0.2	17.3	5	黒褐色	無	0.0	1.2	1.2	6.1	52.9	31.9	2.4	4.3	69.9	2.769	砂	13 ± 2.2	190 ± 6.8	203		
				11月1日	晴	14.4	0.3	11.7	5	暗褐色	無	0.0	7.6	16.5	18.0	37.1	16.3	1.5	3.0	71.7	2.713	砂・礫	<7.3	55 ± 5.5	55		
				2月15日	晴	8.2	0.2	7.8	5	褐色	無	0.0	1.9	5.7	15.5	63.8	10.4	0.9	1.8	73.6	2.728	砂	<5.6	58 ± 4.2	58		
				39	赤堀川	日光市役所前	日光市	5月22日	晴	18.0	0.3	14.5	5	灰黄褐色	無	0.0	4.9	3.2	13.4	64.3	10.7	1.4	2.2	74.7	2.880	砂	<4.6
8月26日	曇	23.1	0.2					17.2	8	灰黄褐色	無	0.0	12.3	6.7	10.4	48.7	18.8	0.8	2.2	67.0	3.023	砂	<6.5	36 ± 3.7	36		
11月1日	晴	11.9	0.2					13.5	10	灰黄褐色	無	0.0	1.7	0.3	2.8	63.2	25.4	2.5	4.1	70.5	2.768	砂	<7.0	26 ± 3.1	26		
2月15日	晴	5.6	0.2					11.1	5	灰黄褐色	無	3.6	31.1	16.7	14.0	22.4	8.1	2.1	2.1	80.6	2.817	砂・礫	<4.1	29 ± 2.8	29		
5月22日	晴	24.5	0.3					19.2	5	褐色	無	0.0	3.6	4.5	33.7	52.7	1.9	0.6	3.0	75.3	2.671	砂	<5.2	6.0 ± 1.7	6.0		
6月10日	雨	16.0	0.2					16.8	5	暗褐色	無	0.0	25.5	14.8	26.7	30.7	0.6	0.1	1.8	77.5	2.665	砂・礫	<3.3	5.3 ± 1.5	5.3		
7月12日	曇	20.0	0.2					17.8	5	褐色	無	0.0	13.4	12.5	26.3	41.6	3.2	0.1	2.9	76.2	2.687	砂・礫	<4.6	7.7 ± 1.7	7.7		
8月26日	曇	29.2	0.2					22.3	5	褐色	無	7.1	33.3	9.2	14.1	32.1	2.8	0.0	1.5	79.0	2.727	砂・礫	<4.7	7.6 ± 1.8	7.6		
9月5日	曇	26.5	0.2					20.1	5	褐色	無	0.0	5.9	15.6	36.4	38.7	1.1	0.8	1.5	75.9	2.661	砂・礫	<3.8	8.2 ± 1.9	8.2		
11月1日	晴	23.6	0.2					20.0	7	にぶい黄褐色	無	0.0	0.0	0.3	12.4	70.2	13.2	1.1	2.9	80.6	2.740	砂	<4.9	6.6 ± 1.8	6.6		
2月15日	晴	15.5	0.2					12.2	5	灰黄褐色	無	0.0	6.6	7.8	15.6	59.0	9.2	0.1	1.7	76.6	2.726	砂	<4.3	6.1 ± 1.5	6.1		
5月22日	晴	23.5	0.2					20.6	5	暗オリーブ	無	0.0	24.6	30.9	23.9	15.8	2.1	0.5	2.2	76.0	2.643	砂・礫	<4.7	24 ± 3.1	24		
8月26日	曇	28.2	0.3	21.0	6	オリーブ黒	無	0.0	44.1	21.2	15.3	13.4	3.4	1.2	1.5	73.9	2.670	砂・礫	<5.4	30 ± 3.2	30						
11月1日	晴	23.5	0.2	18.8	5	暗オリーブ	無	0.0	0.0	0.3	2.3	58.0	27.2	9.3	3.0	65.4	2.631	砂	<6.9	70 ± 5.3	70						
2月15日	晴	16.4	0.2	14.4	5	灰オリーブ	無	0.0	29.3	20.3	22.0	23.5	3.5	0.1	1.5	80.7	2.680	砂・礫	<4.3	19 ± 2.6	19						
41	田川	大曾橋	宇都宮市	5月11日	晴	20.8	0.2	20.2	5	褐色	無	1.6	76.1	16.1	0.3	0.8	2.3	1.2	1.6	79.7	2.509	礫	<3.8	6.2 ± 1.3	6.2		
				8月5日	晴	30.2	0.3	24.4	5	褐色	無	0.0	0.0	0.0	51.7	42.2	3.0	2.9	69.0	2.704	砂	<5.9	13 ± 2.4	13			
				11月16日	晴	15.8	0.3	15.3	7	オリーブ褐色	無	0.0	43.0	15.9	9.3	16.3	12.6	1.3	1.6	80.2	2.760	砂・礫	<4.8	10 ± 2.0	10		
				2月13日	曇	8.8	0.2	11.4	5	褐色	無	2.5	46.7	14.7	10.0	19.3	5.3	0.4	1.0	80.7	2.741	砂・礫	<2.9	4.0 ± 0.95	4.0		
				5月11日	晴	26.3	0.2	22.7	3	暗褐色	無	3.3	47.1	19.6	13.1	9.4	2.8	2.3	2.3	76.2	2.642	砂・礫	<6.5	29 ± 3.8	29		
				8月5日	晴	34.8	0.2	24.8	5	暗褐色	無	0.0	34.1	35.2	17.2	8.4	2.3	0.8	2.0	75.0	2.659	礫	<4.2	30 ± 3.0	30		
				11月16日	晴	12.8	0.5	13.1	6	にぶい黄褐色	無	0.0	33.1	23.9	20.2	16.6	2.9	1.5	1.9	79.6	2.687	砂・礫	<4.4	27 ± 2.7	27		
				2月13日	晴	11.5	0.3	11.7	5	暗褐色	無	0.0	36.5	30.9	22.4	7.0	1.6	0.7	1.0	81.8	2.706	砂・礫	<5.0	18 ± 2.3	18		
				5月11日	晴	23.0	0.3	17.7	5	にぶい黄褐色	無	1.0	27.1	42.6	22.0	5.8	0.4	0.3	0.9	82.5	2.666	砂・礫	<3.1	4.0 ± 0.96	4.0		
				8月21日	曇	31.3	0.2	22.8	5	灰黄褐色	無	2.2	23.0	18.5	25.6	25.7	2.8	0.6	1.6	79.7	2.701	砂・礫	<3.1	3.6 ± 1.1	3.6		
				11月25日	曇	18.6	0.4	15.8	5	にぶい黄褐色	無	10.3	43.7	17.1	13.6	12.2	2.1	0.3	0.9	83.5	2.696	砂・礫	<2.3	3.5 ± 0.84	3.5		
				2月15日	晴	15.2	0.2	10.7	5	暗オリーブ	無	6.4	42.9	21.6	14.5	10.4	3.1	0.3	0.8	81.4	2.747	砂・礫	<2.8	3.2 ± 1.0	3.2		
46	思川水城	御成橋	壬生町	5月11日	晴	28.0	0.3	21.4	5	にぶい黄褐色	無	0.0	67.7	25.6	5.0	0.9	0.3	0.0	0.5	90.1	2.669	礫	<2.6	2.9 ± 0.81	2.9		
				8月5日	晴	31.3	0.2	23.3	5	にぶい黄褐色	無	0.0	9.8	32.3	12.9	18.8	22.2	1.6	2.3	77.3	2.688	砂・礫	<5.4	5.5 ± 1.7	5.5		
				11月25日	曇	16.2	0.3	16.1	5	にぶい黄褐色	無	5.6	65.1	12.7	2.9	6.4	5.3	1.3	0.7	78.5	2.736	砂・礫	<6.4	8.0 ± 2.4	8.0		
				2月15日	晴	7.2	0.1	12.9	5	にぶい黄褐色	無	4.7	42.8	0.8	0.0	21.6	27.3	1.4	1.5	79.2	2.688	砂・礫	<5.3	4.8 ± 1.5	4.8		
				5月11日	晴	22.5	0.2	17.8	5	灰オリーブ	無	0.0	46.9	39.6	10.1	2.0	0.6	0.1	0.7	87.9	2.679	砂・礫	<3.0	3.2 ± 0.96	3.2		
				8月21日	曇	29.7	0.2	23.5	5	灰オリーブ	無	2.6	56.0	28.0	9.6	2.7	0.6	0.1	0.4	85.2	2.698	砂・礫	<2.6	3.0 ± 0.94	3.0		
				11月25日	曇	18.5	0.5	16.0	5	灰オリーブ	無	2.5	45.5	27.7	10.4	10.4	2.5	0.0	1.0	82.8	2.721	砂・礫	<3.3	3.4 ± 1.0	3.4		
				2月15日	晴	13.8	0.2	10.3	5	灰オリーブ	無	3.5	23.1	21.9	19.2	23.6	6.7	0.5	1.5	84.0	2.722	砂・礫	<2.9	4.0 ± 1.0	4.0		
				5月11日	晴	23.0	0.2	19.5	5	にぶい黄褐色	無	0.0	38.4	20.5	22.5	16.2	0.8	0.5	1.3	81.1	2.758	砂・礫	<4.8	13 ± 2.0	13		
				8月21日	曇	30.0	0.2	27.5	5	にぶい黄褐色	無	11.3	41.2	16.0	13.4	13.4	2.2	1.5	1.1	77.8	2.687	砂・礫	<4.6	17 ± 2.3	17		
				11月25日	曇	18.1	0.2	16.3	5	にぶい黄褐色	無	0.0	38.6	22.9	21.8	13.7	1.4	0.3	1.3	78.8	2.668	砂・礫	<7.5	19 ± 3.3	19		
				2月15日	晴	14.5	0.2	11.1	3	にぶい黄褐色	無	0.0	3.0	16.9	43.2	25.0	6.3	1.6	4.0	73.6	2.665	砂・礫	<4.9	22 ± 2.6	22		

表4.5.1(2) 栃木県 河川 (底質) 6/6

No.	採取地点			採取日	天候	気温(℃)	全水深(m)	一般項目																放射性物質濃度[Bq/kg(乾泥)]			備考			
	水域名	地点名	市町村					水温(℃)	採取深(cm)	色相	臭気	粒度組成(%)						含泥率(%)	密度(g/cm ³)	性状	放射性セシウム									
												粗砂分	中砂分	細砂分	シルト分	粘土分	Cs-134				Cs-137	合計								
																							粗砂分	中砂分	細砂分	シルト分		粘土分		
49	思川	保橋	栃木市	5月11日	晴	27.0	0.2	17.1	5	にぶい黄褐色	無	0.0	43.5	25.9	17.5	12.4	0.2	0.0	84.3	2,669	礫・砂	<0.51	2.1 ± 0.19	2.1						
				8月5日	晴	32.0	0.2	23.4	5	にぶい黄褐色	無	0.0	5.2	34.5	27.6	23.7	7.1	0.1	1.8	78.8	2,659	砂・礫	<3.1	6.7 ± 1.2	6.7					
				11月25日	曇	16.4	0.5	15.8	5	にぶい黄褐色	無	0.0	19.8	12.1	12.9	46.2	6.9	0.1	2.0	77.7	2,657	砂・礫	<3.0	3.9 ± 1.0	3.9					
		2月15日	晴	9.4	0.2	10.7	5	にぶい黄褐色	無	0.0	0.0	0.8	9.9	79.2	7.0	0.1	2.9	75.0	2,664	砂	<3.5	3.2 ± 0.97	3.2							
		5月11日	晴	27.5	0.2	24.5	5	灰黄褐色	無	2.2	27.5	9.9	3.3	16.2	34.5	3.4	2.9	69.0	2,751	砂・礫	<6.3	8.7 ± 2.2	8.7							
		6月5日	曇	24.5	0.3	22.0	5	褐色	無	6.7	36.0	19.0	9.9	21.4	5.9	0.0	1.1	86.0	2,841	礫・砂	<4.6	5.8 ± 1.6	5.8							
	50	思川	乙女大橋	小山市	7月2日	曇	24.0	0.5	20.2	5	褐色	無	0.0	0.0	0.2	0.0	3.7	79.9	11.8	4.4	70.2	2,696	砂	<5.1	13 ± 2.2	13				
					8月5日	晴	36.4	0.3	24.8	5	灰黄褐色	無	0.0	2.6	10.3	5.5	10.3	60.8	5.2	5.2	70.7	2,696	砂	<6.4	15 ± 2.7	15				
					9月3日	曇	25.4	0.3	22.2	5	褐色	無	12.4	2.9	0.8	0.4	3.2	56.0	18.8	5.5	71.5	2,677	砂	<6.3	19 ± 2.8	19				
					11月16日	晴	9.8	0.4	15.0	7	オリーブ褐色	無	0.0	0.2	0.1	0.1	1.8	42.6	44.6	10.6	62.1	2,657	シルト	<7.1	38 ± 4.3	38				
					2月13日	晴	14.4	0.3	11.0	5	褐色	無	2.8	48.1	17.5	6.6	8.9	13.3	1.6	1.2	91.8	2,764	砂・礫	<2.7	4.2 ± 1.0	4.2				
					5月11日	晴	28.7	0.7	25.1	5	褐色	無	0.0	1.1	0.5	19.2	29.7	22.0	18.4	9.2	45.1	2,720	シルト	<1.6	1.8 ± 0.56	1.8				
51	巴波川	巴波橋	栃木市	6月5日	曇	25.0	0.3	23.0	5	にぶい黄褐色	無	2.4	6.0	1.0	2.1	11.8	39.0	29.3	8.5	54.5	2,679	シルト	<4.4	25 ± 2.6	25					
				7月2日	曇	26.0	0.7	20.9	10	にぶい黄褐色	無	0.0	1.1	0.4	7.7	26.2	27.5	22.5	14.6	52.9	2,668	シルト	<5.6	12 ± 2.0	12					
				8月5日	晴	36.5	0.5	27.2	5	褐色	無	0.0	2.4	0.5	6.3	23.4	31.1	26.1	10.1	49.8	2,633	シルト	<8.1	15 ± 3.4	15					
				9月3日	雨	24.3	0.5	23.7	5	褐色	無	6.6	2.6	1.1	7.6	22.9	18.9	31.6	8.8	53.3	2,669	シルト	<5.8	5.9 ± 1.6	5.9					
				11月21日	晴	15.2	0.6	16.0	7	にぶい黄褐色	無	0.0	0.0	0.0	0.1	1.4	52.6	31.0	14.9	65.7	2,634	シルト	<7.1	37 ± 4.1	37					
				2月13日	晴	15.3	0.5	13.8	5	にぶい黄褐色	無	0.0	0.0	1.2	1.2	3.9	43.1	31.6	19.0	58.1	2,580	シルト	<7.6	36 ± 4.3	36					
52	利根川水系	渡良瀬川水域	沢入発電所渡良瀬川取水堰	日光市	5月7日	晴	16.2	0.7	11.5	5	灰黄褐色	無	0.0	36.3	27.5	16.8	14.8	3.0	0.4	1.1	77.8	2,711	砂・礫	<6.5	16 ± 2.5	16				
					6月13日	晴	17.2	0.7	13.2	5	褐灰	無	0.0	19.2	26.4	20.3	27.2	5.3	0.0	1.6	77.9	2,689	砂・礫	<6.1	10 ± 2.6	10				
					7月9日	曇	16.4	0.2	14.7	5	灰オリーブ	無	0.0	18.6	19.9	18.5	28.6	12.0	1.2	1.2	77.4	2,708	砂・礫	<5.1	18 ± 2.5	18				
					8月1日	曇	26.2	0.6	18.4	7	灰オリーブ	無	0.0	17.4	19.3	20.0	32.4	9.0	0.0	1.9	77.7	2,681	砂・礫	<5.3	14 ± 2.3	14				
					9月4日	晴	22.2	0.3	16.9	5	オリーブ黒	無	0.0	2.5	3.8	18.4	56.4	14.3	1.9	2.7	73.8	2,672	砂	<4.8	30 ± 3.2	30				
					11月22日	曇	6.4	0.2	7.9	5	オリーブ黒	無	0.0	1.5	6.2	31.8	56.7	1.1	0.1	2.7	75.4	2,675	砂	<6.7	13 ± 2.4	13				
					2月10日	晴	1.0	0.2	4.1	5	灰オリーブ	無	0.0	23.3	25.9	31.8	14.6	2.3	1.1	1.0	79.5	2,680	砂・礫	<5.4	8.6 ± 1.8	8.6				
					5月17日	晴	28.2	0.3	22.5	5	黒褐色	無	0.0	2.9	24.9	45.0	21.5	2.0	0.8	2.8	77.0	2,702	砂	<5.3	6.2 ± 1.9	6.2				
					53	渡良瀬川	粟鹿橋	足利市	8月19日	晴	33.0	0.4	23.0	5	黒褐色	無	0.0	26.7	27.2	24.6	13.0	4.4	2.1	2.0	81.5	2,696	砂・礫	<5.0	13 ± 2.1	13
									11月21日	晴	12.2	0.2	11.8	5	黒褐色	無	0.0	7.6	22.8	37.8	25.7	4.1	0.1	2.0	78.2	2,735	砂・礫	<3.3	3.9 ± 0.97	3.9
									2月14日	晴	12.7	0.3	9.4	5	黒褐色	無	0.0	0.6	1.7	3.1	25.1	51.4	10.9	7.2	72.1	2,745	砂	<4.3	29 ± 3.3	29
									5月17日	晴	27.8	0.5	21.8	5	暗オリーブ褐色	無	2.8	65.5	14.0	9.6	14.1	3.0	0.0	1.0	80.9	2,866	礫・砂	<2.5	3.4 ± 0.90	3.4
8月19日	晴	31.0	0.7	24.0					5	暗オリーブ褐色	無	6.1	37.1	24.4	13.8	13.7	3.1	0.3	1.5	82.5	2,759	礫・砂	<4.1	8.5 ± 1.7	8.5					
11月21日	晴	15.4	0.2	12.7					5	黒褐色	無	0.0	0.3	2.3	20.1	65.3	9.1	0.1	2.8	76.9	2,780	砂	<2.9	3.8 ± 1.0	3.8					
54	渡良瀬川	中橋	足利市	2月14日	晴	13.4	0.2	10.9	5	黒褐色	無	0.0	0.3	6.4	30.2	53.2	6.3	0.1	3.6	76.8	2,778	砂	<5.0	7.4 ± 1.8	7.4					
				5月17日	晴	25.3	0.8	20.3	6	黒褐色	無	0.0	15.3	7.9	8.5	33.9	27.8	3.0	3.7	79.3	2,806	砂・礫	<4.0	12 ± 2.1	12					
				8月19日	晴	31.0	0.5	24.7	5	黒褐色	無	0.0	35.4	14.1	10.1	25.2	12.7	0.5	2.0	79.5	2,784	砂・礫	<4.8	5.1 ± 1.5	5.1					
				11月21日	晴	16.4	0.2	12.6	5	黒褐色	無	0.0	0.0	0.3	1.0	67.3	24.7	3.5	3.3	73.1	2,779	砂	<5.4	14 ± 3.1	14					
				2月14日	晴	15.8	0.2	12.4	5	オリーブ褐色	無	0.0	31.4	27.6	14.8	19.1	5.6	0.4	1.3	80.6	2,741	砂・礫	<3.2	4.5 ± 1.0	4.5					
				5月17日	晴	24.8	0.2	21.9	6	黒褐色	無	0.0	23.6	9.2	14.4	40.3	10.0	0.7	1.9	80.2	2,829	砂・礫	<3.9	6.7 ± 1.6	6.7					
55	渡良瀬大橋	船形市	新開橋	6月5日	曇	25.5	0.2	25.2	5	黒褐色	無	2.2	15.7	8.1	9.7	52.2	10.0	0.1	2.1	77.8	2,764	砂・礫	<5.2	11 ± 1.8	11					
				7月2日	曇	27.5	0.5	20.8	5	黒褐色	無	0.0	43.6	14.4	6.8	19.6	11.7	1.9	2.0	76.7	2,819	礫・砂	<4.3	14 ± 2.2	14					
				8月19日	晴	30.0	0.5	24.0	3	黒褐色	無	0.0	0.0	0.1	0.1	0.6	31.3	45.2	22.8	58.5	2,658	砂	9.3 ± 2.3	100 ± 5.7	109.3					
				9月3日	曇	24.4	0.2	23.7	6	黒褐色	無	0.0	0.9	3.3	7.3	50.9	31.9	1.6	4.2	74.9	2,698	砂	<5.0	20 ± 2.6	20					
				11月21日	晴	15.5	0.1	13.1	5	黒褐色	無	0.0	36.6	26.4	12.8	17.6	4.0	1.2	1.4	80.0	2,792	礫・砂	<4.8	8.1 ± 2.0	8.1					
				2月14日	曇	17.2	0.1	13.7	5	黒褐色	無	0.0	49.8	20.4	8.1	13.0	5.8	2.0	0.9	83.5	2,812	礫・砂	<3.3	11 ± 1.9	11					

表4.5.1(3) 栃木県 河川 (周辺環境) 1/6

採取地点				採取日	天候	気温 (℃)	周辺環境(土壌,空間線量)											備考					
No.	水域名	地点名	市町村				左岸					右岸					空間線量 (μ Sv/h)						
							色相	臭気	性状	放射性物質濃度 [Bq/kg(乾)]			空間線量 (μ Sv/h)	色相	臭気	性状			放射性物質濃度 [Bq/kg(乾)]				
										Cs-134	Cs-137	合計							Cs-134	Cs-137	合計		
河川	那珂川水系	那珂川	幾世橋下	那須塩原市	5月28日	曇	20.0	-	-	-	-	-	-	-	褐	微土	壤質	110 ± 8.5	1,600 ± 30	1,710	0.05	(左岸) 私有地の為、採取不可	
					8月15日	曇	25.2	-	-	-	-	-	-	-	黒褐	微土	壤質	66 ± 7.2	1,000 ± 25	1,066	0.06	(左岸) 私有地の為、採取不可	
					11月1日	晴	13.9	-	-	-	-	-	-	-	-	黒褐	微土	壤質	110 ± 8.6	1,600 ± 31	1,710	0.04	(左岸) 私有地の為、採取不可
					2月3日	曇	7.0	-	-	-	-	-	-	-	-	黒褐	微土	壤質	170 ± 13	2,800 ± 47	2,970	0.06	(左岸) 私有地の為、採取不可
					5月28日	曇	22.2	褐	微土	壤質	350 ± 19	4,600 ± 65	4,950	0.10	褐	微土	壤質	24 ± 3.8	350 ± 11	374	0.10		
					8月15日	晴	28.3	黒褐	微土	壤質	490 ± 22	6,600 ± 78	7,090	0.08	褐	微土	壤質	61 ± 6.4	910 ± 24	971	0.08		
		2	恒明橋	那須塩原市	11月1日	晴	16.1	黒褐	微土	壤質	190 ± 13	3,000 ± 47	3,190	0.08	褐	微土	壤質	66 ± 7.7	1,000 ± 27	1,066	0.08		
					2月3日	曇	7.2	黒褐	微土	壤質	380 ± 21	6,300 ± 77	6,680	0.09	灰黄褐	微土	砂質	15 ± 3.5	200 ± 11	215	0.06		
					5月28日	曇	22.5	黒褐	微土	壤質	79 ± 7.3	1,200 ± 26	1,279	0.10	暗褐	微土	壤質	56 ± 7.7	850 ± 27	906	0.09		
					8月15日	晴	28.8	黒褐	微土	壤質	58 ± 6.7	980 ± 24	1,038	0.08	黒褐	微土	壤質	260 ± 19	4,100 ± 71	4,360	0.09		
					11月1日	晴	16.5	暗褐	微土	壤質	60 ± 6.4	890 ± 24	950	0.06	黒褐	微土	壤質	240 ± 20	3,900 ± 76	4,140	0.09		
					2月3日	晴	7.6	黒褐	微土	壤質	66 ± 7.9	990 ± 28	1,056	0.07	黒褐	微土	壤質	110 ± 12	2,100 ± 43	2,210	0.09		
		3	高雄股川	高雄股橋	那須町	5月28日	曇	24.8	暗褐	微土	壤質	62 ± 9.0	780 ± 29	842	0.13	暗褐	微土	壤質	98 ± 9.4	1,300 ± 32	1,398	0.11	
						8月15日	晴	28.8	にぶい黄褐	微土	壤質	69 ± 7.3	1,100 ± 28	1,169	0.13	にぶい黄褐	微土	壤質	83 ± 9.3	1,300 ± 34	1,383	0.07	
						11月1日	晴	17.1	黒褐	微土	壤質	62 ± 7.4	1,000 ± 27	1,062	0.11	黒褐	微土	壤質	45 ± 6.5	610 ± 21	655	0.06	
						2月3日	晴	8.1	黒褐	微土	壤質	49 ± 6.6	840 ± 24	889	0.11	灰黄褐	微土	壤質	52 ± 6.6	860 ± 23	912	0.09	
						5月28日	晴	11.5	黒褐	微土	壤質	120 ± 13	1,700 ± 43	1,820	0.09	黒褐	微土	壤質	12 ± 3.8	130 ± 9.5	142	0.07	
						6月6日	晴	23.0	褐	微土	壤質	130 ± 11	1,800 ± 42	1,930	0.10	にぶい黄褐	微土	壤質	30 ± 4.6	420 ± 16	450	0.08	
		4	湯川	湯川橋	那須塩原市・那須町	7月1日	曇	22.0	黒褐	微土	壤質	76 ± 8.6	1,000 ± 28	1,076	0.10	黒褐	微土	壤質	10 ± 2.7	110 ± 8.2	120	0.10	
						8月3日	晴	30.3	黒褐	微土	壤質	80 ± 12	1,200 ± 41	1,280	0.09	黒褐	微土	壤質	110 ± 8.5	1,600 ± 30	1,710	0.08	
						9月10日	晴	26.1	暗褐	微土	壤質	120 ± 13	1,800 ± 45	1,920	0.10	黒褐	微土	壤質	27 ± 4.7	380 ± 15	407	0.07	
						11月1日	晴	21.0	暗褐	微土	壤質	140 ± 14	2,300 ± 52	2,440	0.09	にぶい黄褐	微土	壤質	79 ± 6.6	1,100 ± 22	1,179	0.08	
						2月3日	曇	4.9	黒褐	微土	壤質	190 ± 17	3,500 ± 65	3,690	0.09	暗褐	微土	壤質	77 ± 7.6	1,300 ± 29	1,377	0.09	
						5月7日	晴	13.0	暗褐	微土	壤質	380 ± 15	4,800 ± 49	5,180	0.09	暗褐	微土	壤質	240 ± 10	2,900 ± 35	3,140	0.11	
		5	那珂川	上黒磯	那須塩原市・那須町	8月3日	晴	29.8	褐	微土	壤質	380 ± 17	5,900 ± 64	6,280	0.10	にぶい黄褐	微土	壤質	350 ± 16	4,800 ± 57	5,150	0.10	
						11月1日	晴	19.7	暗褐	微土	壤質	340 ± 16	5,300 ± 58	5,640	0.10	暗褐	微土	壤質	200 ± 13	3,200 ± 48	3,400	0.08	
						2月3日	曇	3.0	暗褐	微土	壤質	140 ± 9.3	2,100 ± 35	2,240	0.10	暗褐	微土	壤質	150 ± 9.4	2,600 ± 37	2,750	0.08	
						5月7日	晴	14.2	にぶい黄褐	微土	壤質	130 ± 10	1,400 ± 33	1,530	0.15	黒褐	微土	壤質	140 ± 10	1,600 ± 33	1,740	0.11	
8月3日	晴					33.5	にぶい黄褐	微土	壤質	77 ± 6.3	1,200 ± 23	1,277	0.13	にぶい黄褐	微土	壤質	68 ± 7.0	880 ± 24	948	0.12			
11月1日	晴					21.2	暗褐	微土	壤質	100 ± 10	1,500 ± 35	1,600	0.11	暗褐	微土	壤質	140 ± 11	2,400 ± 42	2,540	0.08			
6	余笹川	余笹橋	那須町	2月3日	曇	4.8	にぶい黄褐	微土	壤質	140 ± 10	2,000 ± 37	2,140	0.11	黒褐	微土	壤質	54 ± 6.0	910 ± 23	964	0.11			
				5月7日	曇	14.5	暗褐	微土	壤質	65 ± 5.8	790 ± 18	855	0.10	暗褐	微土	壤質	91 ± 7.0	1,200 ± 24	1,291	0.10			
				6月6日	晴	27.6	暗褐	微土	壤質	87 ± 8.2	910 ± 25	997	0.10	にぶい黄褐	微土	壤質	130 ± 10	1,900 ± 35	2,030	0.11			
				7月1日	曇	23.2	黒褐	微土	壤質	81 ± 9.8	1,100 ± 32	1,181	0.09	暗褐	微土	壤質	64 ± 8.5	900 ± 29	964	0.10			
				8月3日	晴	33.3	黒褐	微土	壤質	89 ± 7.1	1,300 ± 24	1,389	0.10	暗褐	微土	壤質	110 ± 7.9	1,500 ± 27	1,610	0.09			
				9月10日	晴	30.9	黒褐	微土	壤質	100 ± 9.0	1,500 ± 32	1,600	0.10	暗褐	微土	壤質	38 ± 5.7	610 ± 21	648	0.09			
7	黒川	新田橋	大田原市	11月1日	晴	21.5	黒褐	微土	壤質	57 ± 6.7	990 ± 26	1,047	0.08	暗褐	微土	壤質	69 ± 7.9	1,000 ± 28	1,069	0.10			
				2月3日	曇	4.6	暗褐	微土	壤質	44 ± 6.3	760 ± 24	804	0.09	暗褐	微土	壤質	54 ± 7.4	930 ± 28	984	0.10			
				5月7日	晴	18.6	にぶい黄褐	微土	壤質	<9.0	130 ± 8.6	130	0.07	黒褐	微土	壤質	56 ± 7.4	710 ± 25	766	0.05			
				6月6日	晴	28.2	褐	微土	壤質	44 ± 5.4	580 ± 18	624	0.07	にぶい黄褐	微土	壤質	43 ± 5.7	590 ± 19	633	0.05			
				7月1日	曇	24.4	暗褐	微土	壤質	21 ± 5.2	320 ± 17	341	0.07	黒褐	微土	壤質	74 ± 9.1	980 ± 31	1,054	0.05			
				8月3日	晴	36.0	褐	微土	壤質	28 ± 6.5	370 ± 19	398	0.07	黒褐	微土	壤質	71 ± 8.7	1,100 ± 30	1,171	0.05			
8	余笹川	川田橋	大田原市	9月10日	晴	33.2	暗褐	微土	壤質	39 ± 6.7	500 ± 20	539	0.06	黒褐	微土	壤質	76 ± 8.7	1,200 ± 30	1,276	0.06			
				11月2日	晴	16.0	にぶい黄褐	微土	壤質	36 ± 4.9	590 ± 18	626	0.08	黒褐	微土	壤質	27 ± 5.4	370 ± 16	397	0.05			
				2月3日	晴	8.9	暗褐	微土	壤質	27 ± 4.9	450 ± 18	477	0.07	黒褐	微土	壤質	29 ± 4.9	520 ± 17	549	0.05			
				5月7日	晴	18.6	にぶい黄褐	微土	壤質	<9.0	130 ± 8.6	130	0.07	黒褐	微土	壤質	56 ± 7.4	710 ± 25	766	0.05			
				6月6日	晴	28.2	褐	微土	壤質	44 ± 5.4	580 ± 18	624	0.07	にぶい黄褐	微土	壤質	43 ± 5.7	590 ± 19	633	0.05			
				7月1日	曇	24.4	暗褐	微土	壤質	21 ± 5.2	320 ± 17	341	0.07	黒褐	微土	壤質	74 ± 9.1	980 ± 31	1,054	0.05			
9	那珂川	黒羽	大田原市	8月3日	晴	36.0	褐	微土	壤質	28 ± 6.5	370 ± 19	398	0.07	黒褐	微土	壤質	71 ± 8.7	1,100 ± 30	1,171	0.05			
				9月10日	晴	33.2	暗褐	微土	壤質	39 ± 6.7	500 ± 20	539	0.06	黒褐	微土	壤質	76 ± 8.7	1,200 ± 30	1,276	0.06			
				11月2日	晴	16.0	にぶい黄褐	微土	壤質	36 ± 4.9	590 ± 18	626	0.08	黒褐	微土	壤質	27 ± 5.4	370 ± 16	397	0.05			
				2月3日	晴	8.9	暗褐	微土	壤質	27 ± 4.9	450 ± 18	477	0.07	黒褐	微土	壤質	29 ± 4.9	520 ± 17	549	0.05			
				5月7日	晴	18.6	にぶい黄褐	微土	壤質	<9.0	130 ± 8.6	130	0.07	黒褐	微土	壤質	56 ± 7.4	710 ± 25	766	0.05			
				6月6日	晴	28.2	褐	微土	壤質	44 ± 5.4	580 ± 18	624	0.07	にぶい黄褐	微土	壤質	43 ± 5.7	590 ± 19	633	0.05			

表4.5.1(3) 栃木県 河川 (周辺環境) 2/6

採取地点				採取日	天候	気温 (℃)	周辺環境(土壌,空間線量)													備考	
No.	水域名	地点名	市町村				左岸						右岸								
							色相	臭気	性状	放射性物質濃度 [Bq/kg(乾)]			空間線量 (μ Sv/h)	色相	臭気	性状	放射性物質濃度 [Bq/kg(乾)]				空間線量 (μ Sv/h)
										Cs-134	Cs-137	合計					Cs-134	Cs-137	合計		
河川	那珂川水系	松葉川	未流	大田原市	5月7日	晴	18.5	暗オリーブ褐色	微土	壤質	31 ± 4.4	390 ± 15	421	0.07	黒褐色	微土	壤質	22 ± 4.8	280 ± 17	302	0.07
					6月6日	晴	28.5	黄褐色	微土	壤質	<6.1	66 ± 4.6	66	0.07	灰黄褐色	微土	壤質	57 ± 8.1	780 ± 27	837	0.07
					7月1日	曇	24.3	オリーブ褐色	微土	壤質	49 ± 6.2	630 ± 21	679	0.07	黒褐色	微土	壤質	52 ± 8.2	730 ± 26	782	0.09
					8月3日	晴	35.5	オリーブ褐色	無	壤質	48 ± 5.0	840 ± 19	888	0.06	暗褐色	微土	壤質	26 ± 5.6	300 ± 17	326	0.08
					9月10日	晴	34.5	黄褐色	微土	壤質	31 ± 4.5	520 ± 17	551	0.07	黒褐色	微土	壤質	22 ± 5.9	350 ± 18	372	0.07
		11月2日	晴		16.7	オリーブ褐色	微土	壤質	65 ± 8.6	1,100 ± 30	1,165	0.06	暗褐色	微土	壤質	20 ± 4.8	280 ± 16	300	0.07		
		2月3日	晴		11.9	オリーブ褐色	微土	壤質	21 ± 4.8	350 ± 17	371	0.07	暗褐色	微土	壤質	38 ± 5.7	610 ± 21	648	0.07		
		5月4日	晴		24.7	灰黄褐色	無	壤質	63 ± 7.0	810 ± 25	873	0.06	黒褐色	無	壤質	12 ± 2.9	130 ± 9.0	142	0.04		
		8月3日	晴		30.2	にぶい黄褐色	微土	壤質	26 ± 4.0	300 ± 13	326	0.05	黒褐色	微土	壤質	11 ± 3.4	180 ± 11	191	0.04		
		11月2日	晴		13.4	にぶい黄褐色	微土	壤質	47 ± 6.7	740 ± 22	787	0.05	黒褐色	微土	壤質	11 ± 2.8	160 ± 8.2	171	0.04		
	2月7日	晴	1.7	褐色	微土	壤質	35 ± 5.8	610 ± 19	645	0.06	暗褐色	微土	壤質	9.7 ± 2.6	130 ± 8.0	139.7	0.04				
	5月4日	晴	24.9	黒褐色	無	壤質	160 ± 11	2,100 ± 36	2,260	0.07	にぶい黄褐色	無	壤質	29 ± 4.1	330 ± 13	359	0.05				
	8月3日	晴	28.2	灰黄褐色	無	壤質	70 ± 5.5	1,000 ± 19	1,070	0.07	にぶい黄褐色	微土	壤質	23 ± 3.6	380 ± 12	403	0.06				
	11月2日	晴	12.2	黒褐色	微土	壤質	87 ± 8.5	1,400 ± 30	1,487	0.07	暗褐色	微土	壤質	28 ± 4.9	370 ± 15	398	0.05				
	2月7日	晴	-2.5	黒褐色	微土	壤質	66 ± 6.8	1,100 ± 26	1,166	0.07	暗褐色	微土	壤質	15 ± 2.6	210 ± 9.3	225	0.05				
	5月27日	晴	29.9	にぶい黄褐色	微土	壤質	64 ± 6.8	980 ± 25	1,044	0.07	暗褐色	微土	壤質	97 ± 10	1,100 ± 33	1,197	0.04				
	8月21日	曇	26.5	黒褐色	微土	壤質	64 ± 7.8	1,100 ± 30	1,164	0.06	黒褐色	微土	壤質	52 ± 7.0	720 ± 24	772	0.05				
	11月26日	晴	6.4	暗褐色	微土	壤質	41 ± 7.3	670 ± 24	711	0.06	黒褐色	微土	壤質	63 ± 10	1,000 ± 34	1,063	0.07				
	2月4日	曇	3.3	灰黄褐色	微土	壤質	54 ± 7.1	770 ± 24	824	0.06	にぶい黄褐色	微土	壤質	150 ± 14	2,300 ± 51	2,450	0.06				
	5月27日	晴	28.2	黒褐色	微土	壤質	150 ± 13	1,900 ± 44	2,050	0.12	黒褐色	微土	壤質	64 ± 9.2	820 ± 30	884	0.16				
8月21日	曇	25.4	黒褐色	微土	壤質	50 ± 7.0	680 ± 22	730	0.09	黒褐色	微土	壤質	120 ± 12	1,800 ± 42	1,920	0.15					
11月26日	晴	7.4	黒褐色	微土	壤質	92 ± 13	1,500 ± 44	1,592	0.11	黒褐色	微土	壤質	110 ± 14	1,700 ± 47	1,810	0.14					
2月3日	晴	10.9	黒褐色	微土	壤質	100 ± 13	1,500 ± 47	1,600	0.12	黒褐色	微土	壤質	280 ± 23	4,500 ± 85	4,780	0.14					
5月4日	晴	24.9	にぶい黄褐色	無	壤質	25 ± 4.5	290 ± 13	315	0.06	にぶい黄褐色	無	壤質	26 ± 3.9	320 ± 12	346	0.05					
8月3日	晴	28.0	褐色	微土	壤質	29 ± 3.6	480 ± 12	509	0.06	にぶい黄褐色	微土	壤質	51 ± 4.7	730 ± 16	781	0.06					
11月2日	晴	11.1	にぶい黄褐色	微土	壤質	30 ± 4.3	430 ± 15	460	0.05	黒褐色	微土	壤質	50 ± 6.8	790 ± 24	840	0.06					
2月7日	晴	-3.3	褐色	微土	壤質	46 ± 6.6	680 ± 24	726	0.06	にぶい黄褐色	微土	壤質	32 ± 6.3	480 ± 22	512	0.05					
5月4日	晴	24.4	灰黄褐色	無	壤質	24 ± 4.6	310 ± 13	334	0.07	にぶい黄褐色	無	壤質	<11	86 ± 7.5	86	0.05					
6月6日	晴	30.4	灰黄褐色	無	壤質	150 ± 10	2,100 ± 37	2,250	0.07	黄褐色	微土	壤質	8.8 ± 2.5	110 ± 6.9	118.8	0.05					
7月1日	曇	23.7	にぶい黄褐色	微土	壤質	24 ± 4.0	340 ± 13	364	0.06	明黄褐色	微土	壤質	<7.6	150 ± 8.2	150	0.05					
8月3日	晴	33.4	にぶい黄褐色	微土	壤質	150 ± 7.6	2,200 ± 27	2,350	0.06	明黄褐色	微土	壤質	10 ± 2.6	150 ± 7.2	160	0.05					
9月10日	晴	34.1	にぶい黄褐色	微土	壤質	40 ± 6.1	520 ± 19	560	0.05	明黄褐色	微土	壤質	<8.0	120 ± 7.5	120	0.06					
11月2日	晴	18.6	暗褐色	微土	壤質	25 ± 3.8	410 ± 14	435	0.06	黄褐色	微土	壤質	9.4 ± 2.9	130 ± 8.0	139.4	0.05					
2月7日	晴	3.1	にぶい黄褐色	微土	壤質	12 ± 2.0	200 ± 11	212	0.07	黄褐色	微土	壤質	18 ± 4.3	180 ± 13	198	0.06					
5月4日	晴	22.0	にぶい黄褐色	無	壤質	7.2 ± 2.0	73 ± 5.4	80.2	0.04	にぶい黄褐色	無	壤質	11 ± 2.2	120 ± 6.8	131	0.05					
6月6日	晴	31.3	にぶい黄褐色	無	壤質	6.2 ± 1.7	85 ± 4.6	91.2	0.05	にぶい黄褐色	無	壤質	<7.0	64 ± 5.8	64	0.05					
7月1日	曇	23.3	褐色	微土	壤質	<4.7	70 ± 3.8	70	0.05	にぶい黄褐色	微土	壤質	6.9 ± 1.7	100 ± 5.3	106.9	0.05					
8月3日	晴	33.8	褐色	微土	壤質	6.7 ± 2.1	99 ± 6.1	105.7	0.04	にぶい黄褐色	微土	壤質	8.1 ± 2.2	120 ± 6.4	128.1	0.05					
9月10日	晴	36.0	褐色	微土	壤質	11 ± 3.6	140 ± 9.3	151	0.05	暗褐色	微土	壤質	<7.1	30 ± 4.2	30	0.05					
11月9日	晴	12.6	褐色	微土	壤質	<5.8	29 ± 3.4	29	0.04	にぶい黄褐色	微土	壤質	<6.1	81 ± 5.2	81	0.05					
2月7日	晴	4.4	褐色	微土	壤質	<5.8	14 ± 3.1	14	0.05	にぶい黄褐色	微土	壤質	<7.4	29 ± 4.1	29	0.05					
5月4日	晴	20.7	黒褐色	無	壤質	7.2 ± 2.4	78 ± 7.0	85.2	0.05	黒褐色	無	壤質	8.2 ± 2.7	100 ± 8.2	108.2	0.05					
6月6日	晴	32.2	灰黄褐色	無	壤質	24 ± 3.8	300 ± 13	324	0.06	灰黄褐色	無	壤質	12 ± 2.6	140 ± 8.5	152	0.06					
7月1日	曇	24.2	黒褐色	微土	壤質	13 ± 2.9	150 ± 9.2	163	0.06	暗褐色	微土	壤質	<5.6	70 ± 4.8	70	0.05					
8月3日	晴	34.5	黒褐色	微土	壤質	13 ± 3.1	130 ± 8.5	143	0.06	暗褐色	微土	壤質	10 ± 2.9	150 ± 8.7	160	0.05					
9月10日	晴	33.9	黒褐色	微土	壤質	<8.0	69 ± 6.3	69	0.05	黒褐色	微土	壤質	8.4 ± 2.6	88 ± 6.6	96.4	0.06					
11月9日	晴	14.8	暗褐色	微土	壤質	9.6 ± 2.3	140 ± 6.7	149.6	0.05	暗褐色	微土	壤質	10 ± 2.7	150 ± 7.4	160	0.05					
2月7日	晴	6.6	灰黄褐色	微土	壤質	13 ± 3.1	180 ± 8.6	193	0.06	暗褐色	微土	壤質	<6.9	99 ± 7.0	99	0.06					

表4.5.1(3) 栃木県 河川 (周辺環境) 3/6

採取地点				採取日	天候	気温 (°C)	周辺環境(土壌, 空間線量)											備考			
No.	水域名	地点名	市町村				左岸					右岸					空間線量 (μSv/h)				
							色相	臭気	性状	放射線物質濃度 [Bq/kg(乾)]			空間線量 (μSv/h)	色相	臭気	性状			放射線物質濃度 [Bq/kg(乾)]		
										放射線性セシウム									放射線性セシウム		
			Cs-134	Cs-137	合計				Cs-134	Cs-137	合計										
河川	那珂川水系	荒川	棺橋	塩谷町	5月27日	晴	33.5	にぶい黄褐色	微土	壤質	14 ± 3.3	160 ± 8.4	174	0.06	褐色	微土	壤質	58 ± 7.3	650 ± 22	708	0.06
					8月6日	晴	31.1	にぶい黄褐色	微土	壤質	16 ± 4.3	260 ± 14	276	0.06	にぶい黄褐色	微土	壤質	66 ± 9.7	740 ± 31	806	0.06
					11月26日	晴	8.3	暗褐色	微土	壤質	33 ± 7.3	880 ± 28	913	0.07	にぶい黄褐色	微土	壤質	38 ± 9.7	990 ± 37	1,028	0.06
			2月3日	晴	12.3	暗褐色	微土	壤質	29 ± 5.7	480 ± 19	509	0.07	にぶい黄褐色	微土	壤質	63 ± 10	1,100 ± 40	1,163	0.07		
			連城橋	さくら市	5月5日	晴	22.6	灰黄褐色	無	壤質	27 ± 4.4	330 ± 14	357	0.06	にぶい黄褐色	無	壤質	13 ± 3.8	170 ± 11	183	0.05
					8月3日	晴	35.7	褐色	微土	壤質	19 ± 4.3	270 ± 14	289	0.05	にぶい黄褐色	微土	壤質	25 ± 4.4	250 ± 13	275	0.06
		11月9日			晴	8.8	褐色	微土	壤質	24 ± 3.8	340 ± 12	364	0.06	にぶい黄褐色	微土	壤質	17 ± 2.9	170 ± 8.2	187	0.06	
		2月6日	晴	2.6	暗褐色	微土	壤質	<7.9	120 ± 8.2	120	0.06	黒褐色	微土	壤質	<3.9	5.0 ± 1.5	5.0	0.06			
		内川	田中橋	矢板市	5月27日	晴	34.7	にぶい黄褐色	無	壤質	110 ± 8.0	1,100 ± 25	1,210	0.05	にぶい黄褐色	無	壤質	39 ± 5.5	570 ± 18	609	0.06
					8月6日	晴	32.0	にぶい黄褐色	微土	壤質	18 ± 3.4	300 ± 12	318	0.05	褐色	微土	壤質	27 ± 3.8	420 ± 13	447	0.05
					11月26日	晴	7.8	暗褐色	微土	壤質	29 ± 5.3	390 ± 17	419	0.06	暗褐色	微土	壤質	29 ± 5.7	590 ± 19	619	0.06
			2月3日	晴	11.4	暗褐色	微土	壤質	82 ± 9.4	1,300 ± 35	1,382	0.07	暗褐色	微土	壤質	20 ± 5.7	310 ± 17	330	0.07		
			旭橋	さくら市	5月5日	晴	22.1	黒褐色	無	壤質	38 ± 6.1	440 ± 18	478	0.05	灰黄褐色	無	壤質	32 ± 4.4	390 ± 15	422	0.05
					8月3日	晴	35.1	黒褐色	微土	壤質	28 ± 4.1	350 ± 14	378	0.06	暗褐色	微土	壤質	25 ± 4.8	360 ± 15	385	0.06
		11月9日			晴	9.1	黒褐色	微土	壤質	15 ± 3.0	240 ± 9.9	255	0.06	黒褐色	微土	壤質	36 ± 4.0	600 ± 15	636	0.05	
		2月6日	晴	1.7	にぶい黄褐色	微土	壤質	25 ± 5.3	300 ± 17	325	0.08	黒褐色	微土	壤質	14 ± 4.6	220 ± 17	234	0.05			
		荒川	向田橋	那須烏山市	5月5日	晴	15.3	にぶい黄褐色	無	壤質	10 ± 3.1	120 ± 6.8	130	0.05	褐色	無	壤質	10 ± 2.9	120 ± 8.0	130	0.05
					6月6日	晴	30.5	にぶい黄褐色	無	壤質	20 ± 4.3	240 ± 13	260	0.06	にぶい黄褐色	微土	壤質	8.4 ± 2.8	91 ± 7.0	99.4	0.05
					7月1日	曇	23.5	にぶい黄褐色	微土	壤質	16 ± 4.1	190 ± 12	206	0.05	暗褐色	微土	壤質	15 ± 3.4	190 ± 12	205	0.05
					8月3日	晴	37.0	にぶい黄褐色	微土	壤質	15 ± 3.5	220 ± 12	235	0.05	褐色	微土	壤質	<6.2	45 ± 4.3	45	0.04
					9月12日	曇	26.2	にぶい黄褐色	微土	壤質	<8.9	42 ± 4.9	42	0.06	暗褐色	微土	壤質	9.4 ± 3.0	98 ± 8.3	107.4	0.05
					11月9日	晴	15.4	にぶい黄褐色	微土	壤質	20 ± 4.1	280 ± 12	300	0.05	暗褐色	微土	壤質	<6.3	83 ± 5.0	83	0.04
		江川	末流	那須烏山市	2月6日	晴	4.1	褐色	微土	壤質	<8.5	110 ± 7.3	110	0.05	褐色	微土	壤質	8.6 ± 2.8	130 ± 7.5	138.6	0.05
					5月5日	晴	15.3	灰黄褐色	無	壤質	<6.3	30 ± 3.5	30	0.05	にぶい黄褐色	無	壤質	<3.6	3.0 ± 0.97	3.0	0.05
6月6日	晴				30.7	にぶい黄褐色	無	壤質	<6.3	110 ± 6.1	110	0.04	にぶい黄褐色	無	壤質	<3.5	4.1 ± 1.3	4.1	0.05		
7月1日	曇				23.5	にぶい黄褐色	微土	壤質	6.3 ± 2.0	98 ± 5.9	104.3	0.05	褐色	微土	壤質	<2.4	2.8 ± 0.76	2.8	0.05		
8月3日	晴				36.8	褐色	無	壤質	11 ± 2.9	120 ± 7.2	131	0.04	にぶい黄褐色	無	壤質	<3.6	4.2 ± 1.1	4.2	0.04		
9月12日	晴				27.0	にぶい黄褐色	微土	壤質	9.8 ± 3.0	110 ± 7.8	119.8	0.05	褐色	微土	壤質	<6.8	8.3 ± 2.2	8.3	0.04		
11月9日	晴				15.2	にぶい黄褐色	微土	壤質	9.1 ± 2.4	110 ± 7.2	119.1	0.05	褐色	微土	壤質	<6.4	6.2 ± 1.7	6.2	0.04		
2月6日	晴				4.1	褐色	微土	壤質	<7.8	100 ± 7.1	100	0.06	褐色	微土	壤質	<6.4	27 ± 3.7	27	0.04		
5月29日	曇				17.0	にぶい黄褐色	微土	壤質	70 ± 7.1	980 ± 25	1,050	0.09	黒褐色	微土	壤質	63 ± 7.9	800 ± 25	863	0.08		
8月6日	晴				32.2	にぶい黄褐色	微土	壤質	75 ± 6.3	920 ± 20	995	0.09	黒褐色	微土	壤質	26 ± 5.9	420 ± 22	446	0.08		
利根川水系	鬼怒川水系	鬼怒川	川治第一発電所前	日光市	11月20日	雨	4.0	褐色	微土	壤質	60 ± 8.2	1,000 ± 28	1,060	0.09	灰黄褐色	微土	壤質	92 ± 8.8	1,400 ± 32	1,492	0.09
					2月4日	晴	6.3	灰黄褐色	微土	壤質	78 ± 8.3	1,300 ± 31	1,378	0.07	黒褐色	微土	壤質	130 ± 16	2,300 ± 63	2,430	0.06
		湯西川	前沢橋	5月29日	晴	16.2	黒褐色	微土	壤質	11 ± 3.5	160 ± 8.5	171	0.07	暗褐色	微土	壤質	<9.3	110 ± 9.7	110	0.04	
				8月6日	晴	33.3	オリーブ黒	微土	壤質	28 ± 4.5	370 ± 13	398	0.06	黒褐色	微土	壤質	<6.5	10 ± 2.7	10	0.04	
				11月20日	雪	2.0	黒褐色	微土	壤質	<7.1	140 ± 7.4	140	0.04	黒褐色	微土	壤質	<8.0	27 ± 3.8	27	0.05	
		男鹿川	末流	2月4日	晴	3.2	黒褐色	微土	壤質	12 ± 4.0	210 ± 14	222	0.07	黒褐色	微土	壤質	<7.5	100 ± 7.7	100	0.04	
				5月29日	曇	16.8	黒褐色	微土	壤質	120 ± 13	1,700 ± 47	1,820	0.11	にぶい黄褐色	微土	砂質	<8.9	70 ± 6.4	70	0.08	
				8月6日	晴	31.8	黒褐色	微土	壤質	180 ± 13	2,200 ± 42	2,380	0.10	灰黄	無	砂質	33 ± 4.1	470 ± 13	503	0.09	
				11月20日	雨	4.0	黒褐色	微土	壤質	100 ± 11	1,700 ± 41	1,800	0.10	灰黄	無	砂質	<6.2	20 ± 3.3	20	0.08	
				2月4日	晴	6.2	暗灰黄	微土	壤質	72 ± 8.0	1,200 ± 31	1,272	0.07	黒褐色	微土	壤質	<5.6	9.6 ± 2.2	9.6	0.09	
鬼怒川	小佐越	5月22日	晴	21.0	暗褐色	微土	壤質	140 ± 12	1,800 ± 41	1,940	0.10	暗褐色	微土	壤質	19 ± 4.3	230 ± 15	249	0.08			
		8月6日	晴	28.9	暗褐色	微土	壤質	88 ± 7.3	1,100 ± 23	1,188	0.11	にぶい黄褐色	微土	壤質	40 ± 4.0	610 ± 14	650	0.08			
		11月20日	晴	10.0	黒褐色	微土	壤質	85 ± 7.1	1,500 ± 27	1,585	0.09	灰黄褐色	微土	壤質	<8.4	120 ± 7.6	120	0.07			
		2月4日	曇	7.3	黒褐色	微土	壤質	110 ± 11	1,800 ± 40	1,910	0.09	にぶい黄褐色	微土	壤質	<8.2	82 ± 7.0	82	0.07			

表4.5.1(3) 栃木県 河川 (周辺環境) 4/6

採取地点				採取日	天候	気温 (°C)	周辺環境(土壌, 空間線量)														備考	
No.	水域名	地点名	市町村				左岸							右岸								
							色相	臭気	性状	放射性物質濃度 [Bq/kg(乾)]			空間線量 (μSv/h)	色相	臭気	性状	放射性物質濃度 [Bq/kg(乾)]			空間線量 (μSv/h)		
										Cs-134	Cs-137	合計					Cs-134	Cs-137	合計			
29	板穴川	末流	日光市	5月23日	晴	26.0	にぶい黄褐色	微土	壤質	46 ± 6.8	630 ± 23	676	0.10	灰黄褐色	微土	壤質	<8.0	50 ± 5.5	50	0.08		
				6月10日	雨	16.1	黒褐色	微土	壤質	81 ± 8.2	1,200 ± 30	1,281	0.11	にぶい黄褐色	微土	壤質	15 ± 3.4	190 ± 10	205	0.07		
				7月12日	曇	18.6	暗褐色	微土	壤質	54 ± 5.6	790 ± 19	844	0.10	褐色	微土	壤質	6.7 ± 1.5	92 ± 4.2	98.7	0.07		
				8月8日	雨	24.4	暗褐色	微土	壤質	56 ± 5.5	900 ± 20	956	0.11	褐色	微土	壤質	13 ± 3.8	140 ± 9.2	153	0.09		
				9月4日	曇	22.1	暗褐色	微土	壤質	71 ± 6.7	920 ± 21	991	0.10	にぶい黄褐色	微土	壤質	11 ± 2.2	180 ± 7.1	191	0.07		
				11月27日	曇	6.7	黒褐色	微土	壤質	62 ± 9.4	1,200 ± 33	1,262	0.14	暗褐色	微土	壤質	20 ± 4.0	260 ± 13	280	0.09		
				2月18日	晴	8.5	黒褐色	微土	壤質	66 ± 7.3	1,000 ± 28	1,066	0.16	暗褐色	微土	壤質	15 ± 3.5	250 ± 12	265	0.10		
				5月23日	晴	19.2	褐色	微土	壤質	16 ± 3.9	190 ± 13	206	0.06	-	-	-	-	-	-	-	-	(右岸) 私有地の為、採取不可
				8月8日	晴	27.2	暗褐色	微土	壤質	13 ± 3.1	150 ± 9.3	163	0.04	-	-	-	-	-	-	-	-	-
	30	湯川	末流	日光市	11月22日	晴	5.3	褐色	微土	壤質	<5.9	41 ± 3.5	41	0.04	-	-	-	-	-	-	-	(右岸) 私有地の為、採取不可
					2月10日	晴	-3.6	にぶい黄褐色	無	壤質	28 ± 6.1	470 ± 22	498	0.04	-	-	-	-	-	-	-	-
	31	大谷川	神橋	日光市	5月22日	曇	18.0	黒	微土	壤質	130 ± 16	1,600 ± 54	1,730	0.07	黒褐色	微土	壤質	170 ± 27	2,100 ± 82	2,270	0.05	
					8月26日	曇	25.1	黒	微土	壤質	61 ± 9.1	960 ± 32	1,021	0.07	黒褐色	微土	壤質	160 ± 16	2,100 ± 57	2,260	0.06	
					11月1日	晴	17.3	黒褐色	微土	壤質	150 ± 17	2,500 ± 61	2,650	0.06	黒褐色	微土	壤質	140 ± 17	2,300 ± 65	2,440	0.07	
	32	志渡淵川	筋違橋	日光市	2月10日	晴	3.4	黒褐色	微土	壤質	33 ± 8.2	590 ± 30	623	0.05	黒褐色	微土	壤質	63 ± 9.9	1,000 ± 36	1,063	0.06	
					5月22日	曇	17.5	暗褐色	微土	壤質	35 ± 4.9	500 ± 16	535	0.07	黒	微土	壤質	290 ± 22	3,200 ± 72	3,490	0.08	
					8月26日	曇	25.0	黒褐色	微土	壤質	42 ± 6.3	580 ± 20	622	0.06	黒褐色	微土	壤質	180 ± 15	2,900 ± 58	3,080	0.08	
		11月1日	晴	16.1	暗褐色	微土	壤質	32 ± 5.2	520 ± 18	552	0.07	黒褐色	微土	壤質	52 ± 6.5	800 ± 23	852	0.06				
		2月10日	晴	6.2	暗褐色	微土	壤質	49 ± 7.9	830 ± 30	879	0.07	黒褐色	微土	壤質	55 ± 8.7	950 ± 34	1,005	0.08				
		5月29日	晴	24.4	黒褐色	微土	壤質	23 ± 5.0	330 ± 15	353	0.09	褐色	無	砂質	<5.3	8.5 ± 2.3	8.5	0.04				
	33	大谷川	開進橋(針貝)	日光市	7月10日	雨	16.2	黒褐色	微土	壤質	45 ± 5.8	540 ± 20	585	0.08	黒褐色	無	砂質	<7.1	12 ± 2.8	12	0.06	
					7月12日	曇	19.2	黒褐色	微土	壤質	67 ± 6.3	950 ± 22	1,017	0.08	黒褐色	無	砂質	<6.1	8.5 ± 2.3	8.5	0.04	
					8月8日	晴	32.0	黒褐色	微土	壤質	98 ± 9.7	1,300 ± 31	1,398	0.07	褐色	無	砂質	<5.2	9.2 ± 2.2	9.2	0.04	
					9月5日	曇	23.4	黒褐色	微土	壤質	47 ± 5.7	740 ± 22	787	0.07	黒褐色	無	砂質	<7.0	17 ± 3.4	17	0.04	
					11月1日	晴	22.0	黒褐色	微土	壤質	16 ± 3.2	260 ± 11	276	0.08	黒褐色	無	砂質	<4.2	4.6 ± 1.4	4.6	0.05	
					2月15日	晴	10.0	黒褐色	微土	壤質	110 ± 9.9	1,700 ± 37	1,810	0.08	灰黄褐色	無	砂質	<7.9	14 ± 3.5	14	0.04	
	34	鬼怒川	佐貫	塩谷町	5月27日	晴	31.0	にぶい黄褐色	微土	壤質	25 ± 4.0	250 ± 12	275	0.06	にぶい黄褐色	無	壤質	67 ± 6.2	900 ± 22	967	0.08	
					6月10日	雨	15.8	黒褐色	微土	壤質	54 ± 6.2	820 ± 22	874	0.07	黒褐色	微土	壤質	34 ± 6.2	460 ± 23	494	0.08	
					7月12日	曇	20.4	にぶい黄褐色	微土	壤質	34 ± 3.8	450 ± 13	484	0.06	黒褐色	微土	壤質	80 ± 7.3	1,200 ± 25	1,280	0.08	
8月6日					晴	34.4	にぶい黄褐色	微土	壤質	35 ± 5.1	530 ± 18	565	0.07	にぶい黄褐色	微土	壤質	74 ± 7.8	950 ± 27	1,024	0.08		
9月5日					曇	23.4	にぶい黄褐色	微土	壤質	36 ± 5.5	600 ± 19	636	0.07	黒褐色	微土	壤質	46 ± 6.4	770 ± 25	816	0.08		
11月1日					晴	22.0	にぶい黄褐色	微土	壤質	24 ± 4.6	380 ± 15	404	0.07	にぶい黄褐色	微土	壤質	90 ± 8.2	1,500 ± 30	1,590	0.09		
2月15日					晴	13.3	暗褐色	微土	壤質	18 ± 3.9	300 ± 14	318	0.08	暗褐色	微土	壤質	68 ± 8.2	1,200 ± 31	1,268	0.08		
35	西鬼怒川	西鬼怒川橋	宇都宮市	5月5日	晴	24.2	にぶい黄褐色	無	壤質	11 ± 3.5	120 ± 10	131	0.05	灰黄褐色	無	壤質	12 ± 3.1	150 ± 9.3	162	0.05		
				8月26日	曇	27.1	暗褐色	微土	壤質	7.6 ± 2.2	79 ± 7.2	86.6	0.05	暗褐色	微土	壤質	11 ± 3.5	160 ± 10	171	0.05		
				11月26日	晴	10.4	暗褐色	微土	壤質	<8.8	65 ± 5.4	65	0.05	黒褐色	微土	壤質	<9.7	110 ± 8.7	110	0.05		
				2月6日	晴	2.1	暗褐色	微土	壤質	<8.2	130 ± 9.1	130	0.05	黒褐色	微土	壤質	<6.0	110 ± 7.2	110	0.05		
36	鬼怒川	鬼怒川橋(宝横寺)	宇都宮市	5月5日	晴	23.9	褐色	無	砂質	<6.7	10 ± 2.8	10	0.05	灰黄褐色	無	砂質	<9.0	52 ± 5.6	52	0.05		
				8月26日	曇	29.5	にぶい黄褐色	無	砂質	<3.6	6.5 ± 1.4	6.5	0.04	暗褐色	無	砂質	<6.9	54 ± 4.6	54	0.05		
				11月26日	晴	10.1	にぶい黄褐色	無	砂質	<5.5	14 ± 2.3	14	0.05	にぶい黄褐色	無	砂質	<5.3	55 ± 4.4	55	0.05		
				2月6日	晴	2.8	灰黄褐色	無	砂質	<3.9	11 ± 2.2	11	0.05	にぶい黄褐色	無	砂質	<7.0 ± 1.9	72 ± 4.9	79.0	0.05		
37	鬼怒川	大道泉橋	真岡市	5月11日	晴	23.2	暗褐色	微土	壤質	17 ± 2.9	200 ± 9.1	217	0.05	灰黄褐色	微土	壤質	<5.1	5.2 ± 1.7	5.2	0.05		
				8月5日	晴	33.5	灰黄褐色	無	壤質	10 ± 3.3	140 ± 9.2	150	0.05	にぶい黄褐色	微土	壤質	<8.0	15 ± 3.1	15	0.04		
				11月16日	晴	14.0	暗褐色	微土	壤質	16 ± 3.2	190 ± 9.5	206	0.04	灰黄褐色	微土	壤質	<4.4	11 ± 2.1	11	0.04		
2月13日	曇	7.3	暗褐色	微土	壤質	<8.3	84 ± 6.8	84	0.05	灰黄褐色	微土	壤質	<6.1	10 ± 2.6	10	0.05						

表4.5.1(3) 栃木県 河川 (周辺環境) 5/6

採取地点				採取日	天候	気温 (℃)	周辺環境(土壌,空間線量)											備考							
No.	水域名	地点名	市町村				左岸					右岸					空間線量 (μ Sv/h)								
							色相	臭気	性状	放射性物質濃度 [Bq/kg(乾)]			空間線量 (μ Sv/h)	色相	臭気	性状			放射性物質濃度 [Bq/kg(乾)]						
										Cs-134	Cs-137	合計							Cs-134	Cs-137	合計				
河川	鬼怒川水系	江川	未流	下野市	5月11日	晴	23.4	暗褐色	微土	壤質	<6.4	70 ± 5.1	70	0.04	褐色	微土	壤質	<6.9	53 ± 4.4	53	0.05				
					6月5日	曇	23.2	暗褐色	微土	壤質	<5.1	54 ± 3.9	54	0.05	にぶい黄褐色	微土	壤質	<4.7	73 ± 3.9	73	0.05				
					7月2日	曇	24.4	黒褐色	微土	壤質	12 ± 3.1	160 ± 9.8	172	0.05	にぶい黄褐色	微土	壤質	<4.7	48 ± 3.8	48	0.05				
					8月5日	晴	33.6	灰黄褐色	微土	壤質	16 ± 3.1	250 ± 9.7	266	0.04	灰黄褐色	微土	壤質	9.0 ± 2.4	120 ± 5.8	129.0	0.05				
					9月3日	曇	25.4	黒褐色	微土	壤質	38 ± 7.0	440 ± 23	478	0.04	にぶい黄褐色	微土	壤質	<7.7	99 ± 6.2	99	0.04				
					11月16日	晴	13.8	暗褐色	微土	壤質	8.7 ± 2.3	140 ± 7.6	148.7	0.04	にぶい黄褐色	微土	壤質	<5.5	71 ± 4.7	71	0.04				
					2月13日	晴	8.0	暗褐色	微土	壤質	<6.7	88 ± 7.0	88	0.05	にぶい黄褐色	微土	壤質	<6.1	31 ± 4.0	31	0.05				
					5月22日	晴	18.5	-	-	-	-	-	-	-	-	-	-	黒褐色	微土	壤質	45 ± 6.9	490 ± 20	535	0.05	(左岸) 私有地の為、採取不可
					8月26日	曇	24.2	-	-	-	-	-	-	-	-	-	-	黒褐色	微土	壤質	39 ± 6.0	670 ± 21	709	0.04	(左岸) 私有地の為、採取不可
					11月1日	晴	14.4	-	-	-	-	-	-	-	-	-	-	黒褐色	微土	壤質	50 ± 7.2	670 ± 24	720	0.05	(左岸) 私有地の為、採取不可
					2月15日	晴	8.2	-	-	-	-	-	-	-	-	-	-	黒褐色	微土	壤質	16 ± 4.7	260 ± 15	276	0.05	(左岸) 私有地の為、採取不可
					5月22日	晴	18.0	黒褐色	微土	壤質	25 ± 4.9	400 ± 17	425	0.05	黒褐色	微土	壤質	39 ± 7.0	410 ± 21	449	0.05				
		8月26日	曇	23.1	暗褐色	微土	壤質	25 ± 3.9	390 ± 14	415	0.06	黒褐色	微土	壤質	37 ± 7.7	610 ± 26	647	0.05							
		11月1日	晴	11.9	暗褐色	微土	壤質	13 ± 3.1	130 ± 9.7	143	0.07	黒褐色	微土	壤質	<9.5	100 ± 7.4	100	0.04							
		2月15日	晴	5.6	灰黄褐色	微土	壤質	<8.3	79 ± 6.5	79	0.05	黒褐色	微土	壤質	23 ± 4.2	380 ± 15	403	0.04							
		5月22日	晴	24.5	黒褐色	微土	壤質	13 ± 3.3	190 ± 11	203	0.05	黒褐色	微土	壤質	<9.6	130 ± 8.3	130	0.05							
		6月10日	雨	16.0	黒褐色	微土	壤質	12 ± 3.4	180 ± 11	192	0.05	黒褐色	微土	壤質	10 ± 2.6	100 ± 6.5	110	0.06							
		7月12日	曇	20.0	黒褐色	微土	壤質	17 ± 3.6	230 ± 12	247	0.05	黒褐色	微土	壤質	17 ± 4.1	170 ± 12	187	0.05							
		8月26日	曇	29.2	黒褐色	微土	壤質	23 ± 4.5	280 ± 14	303	0.04	黒褐色	微土	壤質	42 ± 6.8	650 ± 23	692	0.05							
		9月5日	曇	26.5	灰黄褐色	微土	壤質	19 ± 3.6	240 ± 12	259	0.05	にぶい黄褐色	微土	壤質	<5.4	94 ± 5.5	94	0.05							
		11月1日	晴	23.6	暗褐色	微土	壤質	12 ± 2.6	200 ± 9.9	212	0.04	黒褐色	微土	壤質	12 ± 3.3	180 ± 10	192	0.06							
		2月15日	晴	15.5	灰黄褐色	微土	壤質	7.8 ± 1.8	130 ± 6.6	137.8	0.05	黒褐色	微土	壤質	25 ± 4.1	330 ± 13	355	0.06							
		5月22日	晴	23.5	黒褐色	微土	壤質	9.4 ± 2.8	140 ± 8.6	149.4	0.05	黒褐色	微土	壤質	25 ± 5.8	370 ± 17	395	0.04							
		8月26日	曇	28.2	黒褐色	微土	壤質	<6.7	26 ± 3.7	26	0.05	黒褐色	微土	壤質	24 ± 6.4	400 ± 22	424	0.05							
		11月1日	晴	23.5	黒褐色	微土	壤質	<5.6	18 ± 2.6	18	0.05	暗褐色	微土	壤質	13 ± 3.6	170 ± 11	183	0.07							
		2月15日	晴	16.4	にぶい黄褐色	微土	壤質	<8.8	37 ± 5.0	37	0.06	黒褐色	微土	壤質	25 ± 5.3	340 ± 17	365	0.05							
		5月11日	晴	20.8	暗灰黄	無	壤質	16 ± 3.1	200 ± 9.0	216	0.04	褐色	微土	壤質	<6.6	83 ± 5.2	83	0.05							
		8月5日	晴	30.2	暗灰黄	無	壤質	10 ± 2.8	160 ± 9.1	170	0.04	褐色	無	壤質	13 ± 2.8	140 ± 8.6	153	0.04							
		11月16日	晴	15.8	灰黄褐色	微土	壤質	10 ± 2.5	160 ± 8.0	170	0.04	にぶい黄褐色	微土	壤質	<5.5	26 ± 3.2	26	0.04							
		2月13日	曇	8.8	灰黄褐色	微土	壤質	7.2 ± 2.0	77 ± 5.6	84.2	0.04	にぶい黄褐色	微土	壤質	<6.5	68 ± 5.0	68	0.04							
		5月11日	晴	26.3	黒褐色	微土	壤質	11 ± 3.6	120 ± 8.4	131	0.04	黒褐色	微土	壤質	<9.9	99 ± 8.1	99	0.04							
		8月5日	晴	34.8	にぶい黄褐色	微土	壤質	<7.9	32 ± 5.2	32	0.04	にぶい黄褐色	無	壤質	<7.0	57 ± 5.3	57	0.04							
		11月16日	晴	12.8	黒褐色	微土	壤質	8.7 ± 2.3	100 ± 7.2	108.7	0.04	黒褐色	微土	壤質	<7.3	46 ± 4.4	46	0.04							
		2月13日	晴	11.5	暗褐色	微土	壤質	<8.4	78 ± 7.9	78	0.04	暗褐色	微土	壤質	<7.6	42 ± 5.0	42	0.04							
		5月11日	晴	23.0	暗褐色	微土	壤質	8.5 ± 2.4	84 ± 6.8	92.5	0.04	にぶい黄褐色	微土	壤質	20 ± 5.3	230 ± 15	250	0.04							
		8月21日	曇	31.3	にぶい黄褐色	微土	壤質	16 ± 3.2	170 ± 8.5	186	0.06	黒褐色	微土	壤質	12 ± 3.4	190 ± 11	202	0.04							
		11月25日	曇	18.6	黒褐色	微土	壤質	12 ± 3.7	280 ± 13	292	0.05	にぶい黄褐色	微土	壤質	22 ± 6.4	280 ± 17	302	0.05							
		2月15日	晴	15.2	オリーブ黒	微土	壤質	30 ± 5.3	470 ± 17	500	0.05	黒褐色	微土	壤質	<6.9	53 ± 5.4	53	0.05							
		5月11日	晴	28.0	にぶい黄褐色	微土	壤質	<9.8	94 ± 8.7	94	0.04	黄褐色	微土	壤質	14 ± 3.8	180 ± 11	194	0.04							
		8月5日	晴	31.3	暗褐色	微土	壤質	10 ± 2.8	150 ± 8.0	160	0.04	暗褐色	微土	壤質	10 ± 2.8	130 ± 7.2	140	0.06							
		11月25日	曇	16.2	暗褐色	微土	壤質	21 ± 5.2	380 ± 16	401	0.04	褐色	微土	砂質	<6.4	47 ± 4.3	47	0.06							
		2月15日	晴	7.2	にぶい黄褐色	無	砂質	12 ± 3.2	170 ± 11	182	0.05	暗褐色	微土	壤質	<7.0	19 ± 3.4	19	0.05							
		5月11日	晴	22.5	褐色	微土	壤質	18 ± 2.9	190 ± 8.8	208	0.06	褐色	微土	壤質	23 ± 4.4	280 ± 13	303	0.05							
		8月21日	曇	29.7	にぶい黄褐色	微土	壤質	29 ± 5.3	430 ± 19	459	0.05	黒褐色	微土	壤質	28 ± 4.1	460 ± 15	488	0.05							
		11月25日	曇	18.5	褐色	微土	壤質	16 ± 5.0	190 ± 14	206	0.06	黒褐色	微土	壤質	<9.1	52 ± 5.9	52	0.05							
		2月15日	晴	13.8	褐色	微土	壤質	19 ± 3.8	220 ± 12	239	0.06	暗褐色	微土	壤質	13 ± 2.9	150 ± 8.4	163	0.06							
		5月11日	晴	23.0	暗褐色	微土	壤質	12 ± 2.9	150 ± 8.1	162	0.06	暗褐色	微土	壤質	<10	77 ± 7.2	77	0.05							
		8月21日	曇	30.0	暗褐色	微土	壤質	9.9 ± 2.8	140 ± 8.2	149.9	0.04	黒褐色	微土	壤質	37 ± 5.8	460 ± 19	497	0.05							
11月25日	曇	18.1	黒褐色	微土	壤質	8.3 ± 2.2	110 ± 6.8	118.3	0.05	黒褐色	微土	壤質	13 ± 2.8	200 ± 9.6	213	0.05									
2月15日	晴	14.5	黒褐色	微土	壤質	<8.9	120 ± 8.9	120	0.05	黒褐色	微土	壤質	<8.9	73 ± 6.3	73	0.06									

表4.5.1(3) 栃木県 河川 (周辺環境) 6/6

採取地点				採取日	天候	気温 (℃)	周辺環境(土壌, 空間線量)														備考
No.	水域名	地点名	市町村				左岸							右岸							
							色相	臭気	性状	放射性物質濃度 [Bq/kg(乾)]			空間線量 (μ Sv/h)	色相	臭気	性状	放射性物質濃度 [Bq/kg(乾)]			空間線量 (μ Sv/h)	
										Cs-134	Cs-137	合計					Cs-134	Cs-137	合計		
49	思川水域	保橋	栃木市	5月11日	晴	27.0	黒褐	微土	壤質	<9.6	100 ± 7.5	100	0.05	褐	微土	壤質	18 ± 3.9	200 ± 11	218	0.04	
				8月5日	晴	32.0	にぶい黄褐	微土	壤質	9.7 ± 2.7	110 ± 8.2	119.7	0.04	にぶい黄褐	無	壤質	8.2 ± 2.1	84 ± 5.7	92.2	0.04	
				11月25日	曇	16.4	黒褐	微土	壤質	7.4 ± 2.2	140 ± 6.9	147.4	0.04	にぶい黄褐	微土	壤質	<7.1	86 ± 5.5	86	0.05	
		乙女大橋	小山市	2月15日	晴	9.4	黒褐	微土	壤質	<8.0	140 ± 8.2	140	0.05	暗褐	微土	壤質	<7.7	110 ± 7.0	110	0.05	
				5月11日	晴	27.5	褐	微土	壤質	13 ± 3.6	130 ± 9.6	143	0.05	暗褐	微土	壤質	12 ± 3.2	140 ± 9.6	152	0.05	
				6月5日	曇	24.5	にぶい黄褐	微土	壤質	5.9 ± 1.9	93 ± 4.7	98.9	0.06	にぶい黄褐	微土	壤質	13 ± 3.0	130 ± 7.3	143	0.05	
	50	思川	乙女大橋	小山市	7月2日	曇	24.0	褐	微土	壤質	<4.9	30 ± 3.2	30	0.06	にぶい黄褐	微土	壤質	7.7 ± 2.4	120 ± 6.9	127.7	0.05
					8月5日	晴	36.4	褐	微土	壤質	7.3 ± 2.2	92 ± 5.8	99.3	0.05	にぶい黄褐	無	壤質	11 ± 3.1	120 ± 8.5	131	0.05
					9月3日	曇	25.4	褐	微土	壤質	15 ± 3.3	230 ± 10	245	0.04	にぶい黄褐	微土	壤質	10 ± 3.1	110 ± 8.9	120	0.05
					11月16日	晴	9.8	褐	微土	壤質	<7.4	88 ± 6.5	88	0.05	暗褐	微土	壤質	<8.6	130 ± 8.4	130	0.05
					2月13日	晴	14.4	にぶい黄褐	微土	壤質	<7.0	110 ± 6.6	110	0.05	にぶい黄褐	微土	壤質	<8.5	71 ± 5.4	71	0.06
					5月11日	晴	28.7	黒褐	無	壤質	<9.8	130 ± 9.4	130	0.06	褐	微土	壤質	10 ± 2.8	120 ± 7.5	130	0.04
51	巴波川水域	巴波橋	栃木市	6月5日	曇	25.0	にぶい黄褐	微土	壤質	11 ± 2.8	180 ± 8.5	191	0.06	褐	微土	壤質	6.0 ± 2.0	63 ± 4.9	69.0	0.05	
				7月2日	曇	26.0	暗褐	微土	壤質	14 ± 2.8	170 ± 9.7	184	0.04	にぶい黄褐	微土	壤質	5.9 ± 2.0	80 ± 5.3	85.9	0.04	
				8月5日	晴	36.5	にぶい黄褐	微土	壤質	15 ± 3.9	170 ± 12	185	0.05	褐	微土	壤質	<6.9	45 ± 5.5	45	0.04	
				9月3日	雨	24.3	にぶい黄褐	微土	壤質	11 ± 2.7	200 ± 8.3	211	0.04	にぶい黄褐	微土	壤質	22 ± 5.1	350 ± 16	372	0.04	
				11月21日	晴	15.2	暗褐	微土	壤質	12 ± 3.0	140 ± 8.5	152	0.05	褐	微土	壤質	<7.8	92 ± 6.6	92	0.05	
				2月13日	晴	15.3	暗褐	微土	壤質	9.4 ± 2.9	160 ± 9.1	169.4	0.05	褐	微土	壤質	<8.2	77 ± 6.3	77	0.05	
52	利根川水系	渡良瀬川水域	日光市	5月7日	晴	16.2	褐灰	無	砂質	<6.7	19 ± 3.4	19	0.11	褐灰	無	砂質	12 ± 2.9	150 ± 8.9	162	0.13	
				6月13日	晴	17.2	褐灰	無	砂質	<5.8	15 ± 3.2	15	0.11	黒褐	無	壤質	24 ± 4.3	330 ± 14	354	0.12	
				7月9日	曇	16.4	暗オリーブ	無	砂質	<4.8	15 ± 2.4	15	0.11	黒褐	微土	壤質	28 ± 3.1	420 ± 10	448	0.12	
				8月1日	曇	26.2	-	-	-	-	-	-	-	-	にぶい黄褐	微土	壤質	24 ± 4.1	330 ± 14	354	0.13
				9月4日	晴	22.2	暗オリーブ	無	砂質	<6.8	19 ± 3.3	19	0.10	黒褐	微土	壤質	26 ± 4.7	320 ± 14	346	0.12	
				11月22日	曇	6.4	暗オリーブ	無	砂質	<5.5	12 ± 2.4	12	0.11	にぶい黄褐	微土	壤質	19 ± 4.7	190 ± 12	209	0.12	
	53	渡良瀬川水域	渡良瀬川	足利市	2月10日	晴	1.0	暗オリーブ	無	砂質	<6.1	15 ± 2.7	15	0.10	褐	微土	壤質	17 ± 3.2	270 ± 12	287	0.10
					5月17日	晴	28.2	黒褐	無	壤質	9.4 ± 2.7	120 ± 7.6	129.4	0.04	にぶい黄褐	無	壤質	14 ± 2.9	140 ± 7.7	154	0.04
					8月19日	晴	33.0	黒褐	微土	壤質	9.5 ± 3.1	150 ± 9.0	159.5	0.04	黒褐	微土	壤質	9.9 ± 2.9	160 ± 8.5	169.9	0.05
					11月21日	晴	12.2	暗褐	微土	壤質	<9.5	110 ± 8.9	110	0.04	暗褐	微土	壤質	33 ± 6.4	540 ± 20	573	0.04
					2月14日	晴	12.7	暗褐	微土	壤質	<6.7	62 ± 6.0	62	0.05	暗褐	微土	壤質	11 ± 2.7	180 ± 9.7	191	0.06
					5月17日	晴	27.8	褐	微土	壤質	12 ± 2.9	160 ± 8.9	172	0.04	にぶい黄褐	無	壤質	8.8 ± 2.4	110 ± 8.3	118.8	0.04
54	渡良瀬川水域	渡良瀬川	中橋	8月19日	晴	31.0	にぶい黄褐	微土	壤質	14 ± 4.0	150 ± 11	164	0.04	黒褐	微土	壤質	11 ± 2.8	140 ± 8.4	151	0.05	
				11月21日	晴	15.4	暗褐	微土	壤質	<13	160 ± 9.7	160	0.04	にぶい黄褐	微土	壤質	<7.4	89 ± 6.0	89	0.05	
				2月14日	晴	13.4	暗褐	微土	壤質	<7.7	56 ± 5.9	56	0.04	にぶい黄褐	微土	壤質	9.0 ± 2.4	93 ± 7.0	102.0	0.05	
				5月17日	晴	25.3	褐灰	無	壤質	18 ± 3.3	230 ± 11	248	0.06	褐灰	無	壤質	<8.3	72 ± 6.6	72	0.05	
				8月19日	晴	31.0	暗褐	微土	壤質	15 ± 3.7	160 ± 9.7	175	0.06	暗オリーブ褐	微土	壤質	6.9 ± 2.2	85 ± 6.1	91.9	0.05	
				11月21日	晴	16.4	黒褐	微土	壤質	<7.9	110 ± 5.9	110	0.06	暗オリーブ褐	微土	壤質	<9.6	52 ± 6.2	52	0.05	
55	渡良瀬川水域	渡良瀬大橋	館林市	2月14日	晴	15.8	黒褐	微土	壤質	12 ± 2.9	160 ± 8.8	172	0.06	黒褐	微土	壤質	<8.0	42 ± 5.4	42	0.05	
				5月17日	晴	24.8	褐	無	壤質	11 ± 3.2	110 ± 8.7	121	0.04	灰黄褐	無	壤質	18 ± 4.3	210 ± 12	228	0.05	
				6月5日	曇	25.5	灰黄褐	微土	壤質	5.3 ± 1.5	76 ± 3.8	81.3	0.04	灰黄褐	無	壤質	13 ± 3.4	170 ± 11	183	0.06	
				7月2日	曇	27.5	暗褐	微土	壤質	<5.5	39 ± 3.7	39	0.04	黒褐	微土	壤質	16 ± 3.2	250 ± 11	266	0.05	
				8月19日	晴	30.0	暗褐	微土	壤質	<7.1	65 ± 5.5	65	0.04	黒褐	微土	壤質	36 ± 5.2	460 ± 17	496	0.05	
				9月3日	曇	24.4	暗褐	微土	壤質	6.8 ± 1.8	73 ± 4.2	79.8	0.04	暗褐	微土	壤質	15 ± 3.4	240 ± 11	255	0.05	
56	渡良瀬川水域	新開橋	栃木市	11月21日	晴	15.5	にぶい黄褐	微土	壤質	<6.8	90 ± 6.0	90	0.04	暗褐	微土	壤質	14 ± 4.1	200 ± 13	214	0.04	
				2月14日	曇	17.2	にぶい黄褐	微土	壤質	<6.9	64 ± 5.8	64	0.05	暗褐	微土	壤質	<9.2	100 ± 8.4	100	0.05	

表4.5.2(1) 栃木県 湖沼・水源地（水質） 2/2

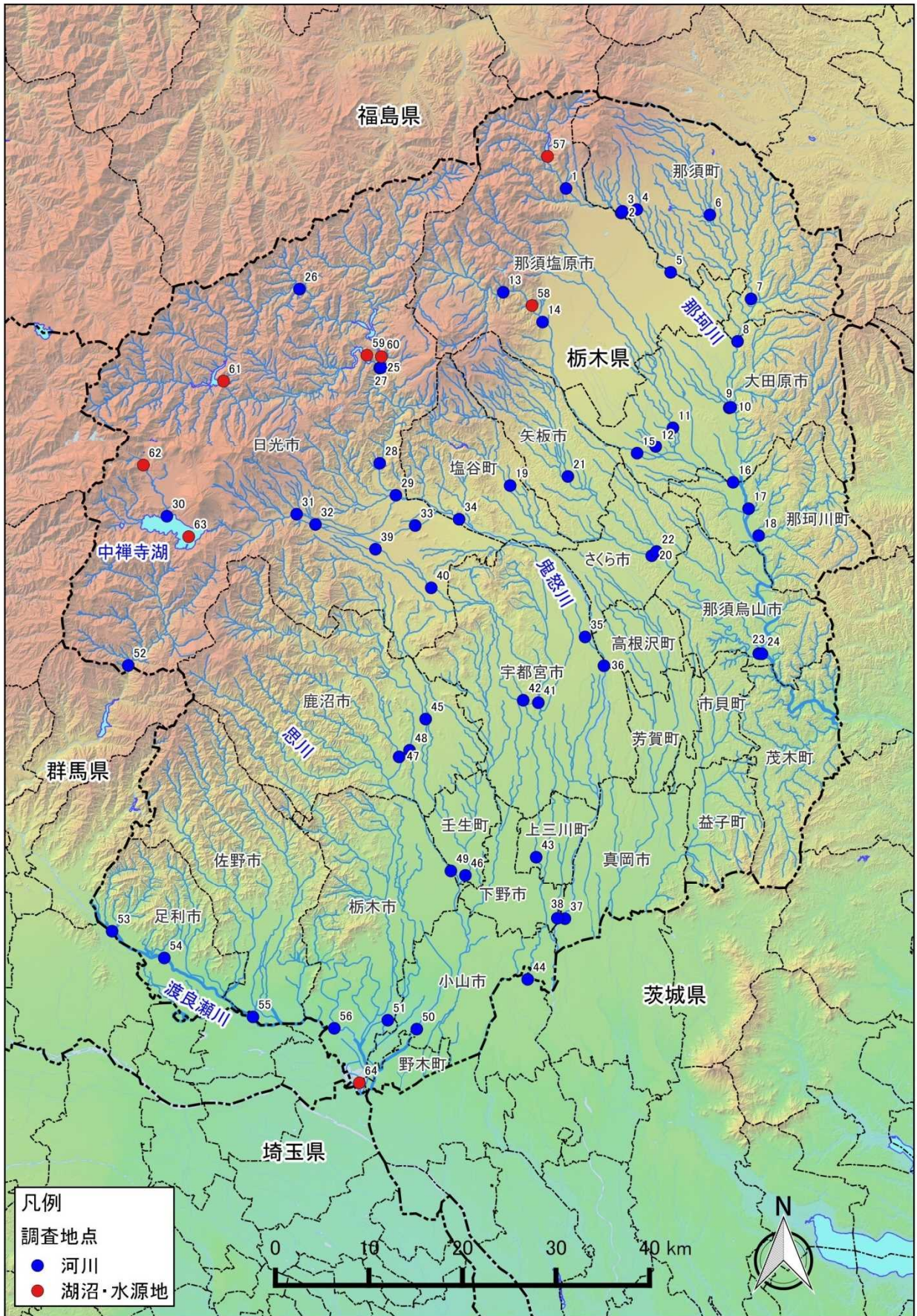
No.	水域名	採取地点			採取日	天候	気温 (℃)	全水深 (m)	水質										備考					
		地点名	市町村	一般項目										放射性物質濃度(Bq/L)										
				水温 (℃)					採水深 (m)	色相	臭気	透明度 (m)	電気伝導度 (mS/m)	SS (mg/L)	濁度 (度)	放射性セシウム								
																Cs-134	Cs-137							
63	鬼怒川水系	中禅寺湖	湖心	日光市	表層	5月23日	晴	15.5	163.0	11.5	0.5	暗い灰みの黄みを帯びた緑	無	9.5	11.7	<1	0.5	<0.79	<0.67					
					下層				4.7	162.0	-	無	12.2		<1	0.5	<0.69	<0.74						
					表層	8月8日	晴	23.3	163.0	21.1	0.5	暗い灰みの黄みを帯びた緑	無	8.5	11.1	<1	0.2	<0.66	<0.55					
					下層				5.4	162.0	-	無	12.2		<1	0.4	<0.72	<0.48						
					表層	10月2日	晴	15.6	163.1	18.9	0.5	暗い灰みの緑	無	11.0	11.0	<1	0.2	<0.61	<0.55					
					下層				5.4	162.1	-	無	13.5		3	2.3	<0.68	<0.66						
					表層	11月22日	晴	5.5	170.0	10.1	0.5	暗い灰みの黄みを帯びた緑	無	7.5	10.8	<1	0.3	<0.72	<0.61					
					下層				4.3	169.0	-	無	12.7		5	6.7	<0.85	<0.55						
					64	渡良瀬川水系	渡良瀬貯水池	湖心	栃木市	表層	5月17日	晴	21.1	4.8	22.7	0.5	灰みの黄緑	無	0.6	19.9	13	10	<0.89	<0.74
										下層				21.7	3.8	-	無	20.3		22	14	<0.65	<0.85	
表層	8月19日	晴	29.0	4.0						30.3	0.5	灰みの黄緑	無	0.5	20.5	17	10	<0.62	<0.90					
下層				30.2						3.0	-	無	20.6		20	11	<0.88	<0.67						
表層	10月23日	曇	16.4	5.2						18.3	0.5	灰みの黄緑	無	0.2	9.8	85	120	<0.65	<0.55					
下層				18.4						4.2	-	無	9.9		240	160	<0.75	<0.70						
表層	12月11日	曇	9.2	6.2						9.4	0.5	灰みの黄緑	無	0.8	10.1	24	22	<0.56	<0.81					
下層				9.2						5.2	-	無	10.4		64	33	<0.59	<0.92						

表4.5.2(2) 栃木県 湖沼・水源地（底質） 1/1

採取地点				採取日	天候	気温 (℃)	全水深 (m)	底質																備考				
No.	水域名	地点名						市町村	一般項目										放射性物質濃度 [Bq/kg(乾泥)]									
									泥温 (℃)	採泥深 (cm)	色相	臭気	粗糲分	中糲分	細糲分	粒度組成(%)			含泥率 (%)	密度 (g/cm ³)	性状	放射性セシウム						
					粗糲分	中糲分	細糲分	粗砂分	中砂分	細砂分	シルト分	粘土分	性状	Cs-134	Cs-137	合計												
湖沼・水源地	那珂川水系	深山ダム貯水池	湖心	那須塩原市	5月28日	曇	20.5	43.8	6.3	10	暗オリーブ	無	0.0	0.0	0.0	0.1	0.1	0.4	53.5	45.9	32.5	2.632	シルト	58 ± 8.3	800 ± 29	858		
					8月15日	曇	24.6	24.0	13.6	10	暗オリーブ	無	0.0	1.0	2.4	5.0	9.2	9.9	37.4	35.2	44.2	2.537	シルト	37 ± 5.5	440 ± 17	477		
					10月28日	晴	12.8	45.2	11.0	10	暗オリーブ	無	0.0	0.0	0.0	0.2	0.5	0.9	47.0	51.4	38.2	2.594	シルト	47 ± 7.2	790 ± 24	837		
		12月10日	晴		4.2	34.8	6.0	10	暗オリーブ	無	0.0	0.0	0.0	0.0	0.3	1.2	49.6	48.9	39.5	2.517	シルト	24 ± 5.2	420 ± 18	444				
		5月27日	晴		28.4	22.7	13.6	10	暗オリーブ褐色	無	0.0	0.0	0.0	0.0	2.0	18.3	54.0	25.7	36.3	2.592	シルト	21 ± 5.4	270 ± 16	291				
		8月21日	曇		24.6	20.5	19.6	10	黒褐色	無	0.0	0.0	0.0	0.1	0.1	6.8	60.7	32.3	58.7	2.444	シルト	13 ± 3.3	180 ± 9.5	193				
	58		塩原ダム貯水池	湖心		10月28日	晴	20.5	33.6	15.2	10	暗灰黄	無	0.0	0.0	0.0	0.0	0.1	9.8	68.6	21.5	51.9	2.595	シルト	9.1 ± 2.8	140 ± 8.4	149.1	
						12月10日	曇	10.4	33.5	9.4	10	暗オリーブ褐色	無	0.0	0.0	0.0	0.0	0.3	8.6	61.9	29.2	43.0	2.520	シルト	11 ± 3.1	160 ± 9.1	171	
	59		川治ダム貯水池	湖心		5月29日	曇	16.2	78.2	7.6	10	暗オリーブ	無	0.0	0.0	0.0	0.0	0.8	2.4	25.6	71.2	35.2	2.664	シルト	12 ± 3.3	130 ± 7.6	142	
						8月6日	晴	30.4	66.7	12.0	8	暗オリーブ	無	0.0	0.0	0.0	0.0	0.2	0.7	24.1	75.0	44.8	2.617	シルト	9.4 ± 3.1	95 ± 8.2	104.4	
						10月17日	晴	16.3	81.0	13.8	10	暗オリーブ	無	0.0	0.0	0.0	0.2	2.0	5.6	41.8	50.5	53.2	2.630	シルト	8.0 ± 2.2	130 ± 7.1	138.0	
	60		五十里ダム貯水池	湖心		12月6日	曇	3.1	86.3	10.1	10	黄褐色	無	0.0	0.0	0.0	0.0	0.0	0.1	35.5	64.4	47.2	2.620	シルト	<6.5	41 ± 3.7	41	
						5月29日	曇	15.5	53.6	5.3	10	灰黄褐色	無	0.0	0.0	0.0	0.0	0.0	0.1	4.0	63.1	32.7	38.5	2.624	シルト	8.2 ± 2.7	88 ± 5.8	96.2
						8月6日	晴	31.5	38.5	11.1	5	灰黄褐色	無	0.0	0.0	0.0	0.1	0.1	2.7	63.0	34.2	49.1	2.543	シルト	<7.0	79 ± 4.9	79	
						10月17日	晴	13.7	50.8	12.5	10	にぶい黄褐色	無	0.0	0.0	0.0	0.0	0.1	1.5	55.5	42.9	47.2	2.607	シルト	10 ± 3.1	100 ± 7.0	110	
	61	鬼怒川水系	川俣ダム貯水池	湖心	日光市	12月6日	晴	2.2	50.0	7.5	10	暗オリーブ	無	0.0	0.0	0.0	0.0	0.1	0.5	48.2	51.2	48.7	2.559	シルト	<6.5	72 ± 4.8	72	
						5月29日	曇	18.2	72.3	8.6	10	オリーブ黒	無	0.0	0.0	0.0	0.0	0.5	0.9	32.9	65.7	34.1	2.607	シルト	<10	54 ± 5.8	54	
						8月6日	晴	23.8	68.0	9.9	10	オリーブ黒	無	0.0	0.0	0.0	0.0	0.0	0.3	34.7	65.0	37.6	2.545	シルト	<10	92 ± 6.2	92	
			10月17日	晴		16.5	72.0	17.2	10	暗灰黄	無	0.0	0.0	0.0	0.0	0.1	1.1	66.4	32.4	40.2	2.482	シルト	<9.6	37 ± 5.4	37			
			12月6日	雪		2.3	75.5	9.1	10	暗オリーブ	無	0.0	0.0	0.0	0.0	0.1	0.6	36.8	62.4	40.2	2.546	シルト	<8.8	19 ± 4.1	19			
			5月23日	晴		16.5	13.0	10.9	10	黒	微酸化水素	0.0	0.0	0.0	0.0	0.1	0.2	45.0	54.6	11.7	2.288	シルト	110 ± 20	1,600 ± 60	1,710			
	62		湯ノ湖	湖心		8月8日	晴	25.6	12.9	12.0	10	黒	無	0.0	0.0	0.0	0.0	0.2	0.1	53.5	46.3	22.0	2.295	シルト	16 ± 5.2	240 ± 14	256	
						10月2日	晴	18.8	11.6	14.8	10	黒	無	0.0	0.0	0.0	0.0	0.1	0.3	43.1	56.5	19.6	2.322	シルト	38 ± 8.9	600 ± 28	638	
						12月2日	曇	6.8	12.5	6.6	10	黒	無	0.0	0.0	0.0	0.0	0.1	0.2	35.3	64.4	15.0	2.307	シルト	42 ± 11	720 ± 29	762	
5月23日						晴	15.5	163.0	7.5	10	黒	微下水	0.0	0.0	0.0	0.0	0.1	0.8	44.3	54.8	12.6	2.159	シルト	<52	120 ± 21	120		
63		中禅寺湖	湖心		8月8日	晴	23.3	163.0	6.2	10	黒	無	0.0	0.0	0.0	0.0	0.1	1.1	47.6	51.2	15.7	2.152	シルト	53 ± 9.3	660 ± 27	713		
					10月2日	晴	15.6	163.1	9.1	10	黒	無	0.0	0.0	0.0	0.0	0.0	0.8	40.5	58.6	14.9	2.227	シルト	130 ± 17	1,800 ± 57	1,930		
					11月22日	晴	5.5	170.0	5.4	10	黒	無	0.0	0.0	0.0	0.0	0.0	0.1	0.6	33.0	66.4	16.5	2.233	シルト	83 ± 19	860 ± 52	943	
64	渡良瀬川	渡良瀬貯水池	湖心	栃木市	5月17日	晴	21.1	4.8	22.2	10	暗灰黄	無	0.0	0.0	0.0	0.0	0.0	2.8	59.9	37.3	30.4	2.580	シルト	<17	100 ± 11	100		
					8月19日	晴	29.0	4.0	30.1	3	黄灰	無	0.0	0.0	0.0	0.0	2.2	16.3	47.0	34.6	44.7	2.595	シルト	<9.5	63 ± 6.5	63		
					10月23日	曇	16.4	5.2	18.6	10	黄灰	無	0.0	0.0	0.0	0.0	2.8	14.9	46.6	35.7	49.3	2.617	シルト	6.6 ± 2.0	68 ± 4.6	74.6		
					12月11日	曇	9.2	6.2	9.8	6	灰オリーブ	無	0.0	0.0	0.0	0.0	0.1	3.5	52.8	43.6	41.0	2.599	シルト	<9.3	77 ± 6.9	77		

表4.5.2(3) 栃木県 湖沼・水源地（周辺環境） 1/1

採取地点				採取日	天候	気温 (°C)	周辺環境(土壌,空間線量)							備考
							土壌			空間線量 (μ Sv/h)				
No.	水域名	地点名	市町村				色相	臭気	性状	放射性物質濃度 [Bq/kg(乾)]			合計	
										放射能濃度 [Bq/kg(乾)]				
										Cs-134	Cs-137	合計		
57	那珂川水系	深山ダム貯水池	湖心	那須塩原市	5月28日	曇	20.5	にぶい黄褐	無	壤質	<2.8	4.4 ± 1.3	4.4	0.06
					8月15日	曇	24.6	褐	微土	壤質	12 ± 2.7	200 ± 9.8	212	0.06
					10月28日	晴	12.8	灰黄褐	微土	壤質	<4.0	46 ± 3.4	46	0.06
		12月10日	晴		4.2	灰黄褐	微土	壤質	28 ± 4.5	410 ± 15	438	0.07		
		5月27日	晴		28.4	灰黄褐	微土	壤質	32 ± 4.7	420 ± 15	452	0.07		
		8月21日	曇		24.6	褐	微土	壤質	<5.8	23 ± 3.4	23	0.07		
58	塩原ダム貯水池	湖心	那須塩原市	10月28日	晴	20.5	褐	無	壤質	61 ± 6.1	960 ± 23	1,021	0.10	
				12月10日	曇	10.4	褐	微土	壤質	8.3 ± 1.7	140 ± 6.3	148.3	0.07	
				5月29日	曇	16.2	オリーブ褐	微土	壤質	60 ± 5.7	780 ± 20	840	0.12	
59	鬼怒川水系	川治ダム貯水池	湖心	日光市	8月6日	晴	30.4	オリーブ褐	微土	壤質	27 ± 3.3	390 ± 11	417	0.11
					10月17日	晴	16.3	黒	微土	壤質	22 ± 4.4	330 ± 16	352	0.08
					12月6日	曇	3.1	にぶい黄褐	微土	壤質	51 ± 6.3	790 ± 21	841	0.09
		5月29日	曇		15.5	にぶい黄褐	微土	壤質	30 ± 4.3	340 ± 13	370	0.09		
		8月6日	晴		31.5	にぶい黄褐	無	壤質	32 ± 5.0	530 ± 17	562	0.09		
		10月17日	晴		13.7	にぶい黄褐	微土	壤質	42 ± 5.2	470 ± 17	512	0.07		
60	五十里ダム貯水池	湖心	日光市	12月6日	晴	2.2	暗褐	微土	壤質	40 ± 4.4	650 ± 16	690	0.08	
				5月29日	曇	18.2	暗褐	微土	壤質	<6.0	30 ± 3.4	30	0.06	
				8月6日	晴	23.8	黒褐	微土	壤質	8.8 ± 2.8	90 ± 7.2	98.8	0.06	
				10月17日	晴	16.5	黒褐	微土	壤質	<8.2	40 ± 4.9	40	0.04	
				12月6日	雪	2.3	黒褐	微土	壤質	<7.8	37 ± 4.5	37	0.05	
				5月23日	晴	16.5	にぶい黄褐	微土	壤質	<8.7	91 ± 6.9	91	0.06	
61	川俣ダム貯水池	湖心	日光市	8月8日	晴	25.6	褐	微土	壤質	8.0 ± 2.3	85 ± 6.5	93.0	0.06	
				10月2日	晴	18.8	褐	微土	壤質	<7.4	72 ± 6.2	72	0.06	
				12月2日	曇	6.8	褐	微土	壤質	<5.5	42 ± 3.6	42	0.06	
				5月23日	晴	15.5	黒	微土	壤質	53 ± 7.5	660 ± 25	713	0.05	
				8月8日	晴	23.3	黒	微土	壤質	36 ± 5.3	480 ± 17	516	0.05	
				10月2日	晴	15.6	黒	微土	壤質	13 ± 3.8	190 ± 11	203	0.06	
62	湯ノ湖	湖心	日光市	11月22日	晴	5.5	黒	微土	壤質	36 ± 6.4	750 ± 24	786	0.05	
				5月17日	晴	21.1	灰黄褐	無	壤質	36 ± 4.9	500 ± 16	536	0.05	
				8月19日	晴	29.0	褐	微土	壤質	27 ± 4.4	360 ± 15	387	0.05	
63	中禅寺湖	湖心	日光市	10月23日	曇	16.4	暗褐	微土	壤質	12 ± 2.9	200 ± 10	212	0.05	
				12月11日	曇	9.2	褐	微土	壤質	10 ± 2.9	150 ± 8.3	160	0.05	
				5月17日	晴	21.1	灰黄褐	無	壤質	36 ± 4.9	500 ± 16	536	0.05	
64	渡水良系瀬川	渡良瀬貯水池	湖心	栃木市	8月19日	晴	29.0	褐	微土	壤質	27 ± 4.4	360 ± 15	387	0.05
					10月23日	曇	16.4	暗褐	微土	壤質	12 ± 2.9	200 ± 10	212	0.05
					12月11日	曇	9.2	褐	微土	壤質	10 ± 2.9	150 ± 8.3	160	0.05
					5月17日	晴	21.1	灰黄褐	無	壤質	36 ± 4.9	500 ± 16	536	0.05



福島県

栃木県

群馬県

茨城県

埼玉県

那須町

那須塩原市

那須町

那珂川

大田原市

日光市

塩谷町

矢板市

さくら市

那須烏山市

中禅寺湖

鹿沼市

宇都宮市

高根沢町

市貝町

思川

芳賀町

茂木町

佐野市

壬生町

上三川町

真岡市

益子町

足利市

栃木市

下野市

小山市

野木町

渡良瀬川

野木町