

平成 30 年度 栃木県調査結果

【結果概要】

(1) 水質

河川

放射性セシウム (Cs-134、Cs-137) : 全地点において不検出

湖沼・水源地

放射性セシウム (Cs-134、Cs-137) : 全地点において不検出

(2) 底質

河川

Cs-134 : 不検出 ~ 31 Bq/kg (乾泥)

Cs-137 : 不検出 ~ 220 Bq/kg (乾泥)

湖沼・水源地

Cs-134 : 不検出 ~ 79 Bq/kg (乾泥)

Cs-137 : 38 ~ 1,000 Bq/kg (乾泥)

(3) 周辺環境

a. 土壌

河川

Cs-134 : 不検出 ~ 650 Bq/kg (乾)

Cs-137 : 1.7 ~ 6,500 Bq/kg (乾)

湖沼・水源地

Cs-134 : 不検出 ~ 130 Bq/kg (乾)

Cs-137 : 24 ~ 1,300 Bq/kg (乾)

b. 空間線量率

河川 0.04 ~ 0.18 μ Sv/h

湖沼・水源地 0.04 ~ 0.11 μ Sv/h

表4.5.1(1) 栃木県 河川（水質） 1/6

採取地点				採取日	天候	気温 (℃)	全水深 (m)	水質										備考	
No.	水域名	地点名	市町村					一般項目						放射性物質濃度(Bq/L)					
								水温 (℃)	採水深 (m)	色相	臭気	透視度 (cm)	電気伝導度 (mS/m)	SS (mg/L)	濁度 (度)	放射性セシウム			
													Cs-134	Cs-137					
河川	那珂川水系	那珂川	幾世橋下	那須塩原市	5月28日	晴	20.4	0.5	15.5	0.0	明るい灰みの黄緑	無	>100	15.8	<1	0.4	<0.76	<0.80	
					8月30日	晴	24.2	0.5	17.6	0.0	明るい灰みの黄緑	無	>100	12.7	1	0.7	<0.64	<0.63	
					11月27日	晴	10.6	0.4	10.1	0.0	灰みの黄緑	無	>100	16.4	<1	0.2	<0.61	<0.63	
			2月1日		曇	-1.8	0.2	5.1	0.0	明るい灰みの黄緑	無	>100	17.3	<1	0.2	<0.51	<0.61		
			5月28日		曇	22.3	0.3	16.4	0.0	明るい灰みの緑みを帯びた黄	無	>100	12.1	2	0.9	<0.61	<0.61		
			8月30日		晴	25.2	0.5	17.9	0.0	明るい灰みの緑みを帯びた黄	無	>100	10.3	2	0.6	<0.81	<0.84		
		2	恒明橋	那須塩原市	11月27日	晴	10.7	0.4	8.5	0.0	明るい灰みの黄緑	無	>100	15.7	<1	0.3	<0.66	<0.69	
					2月1日	晴	1.2	0.3	3.4	0.0	明るい灰みの緑みを帯びた黄	無	>100	18.4	<1	0.3	<0.57	<0.66	
					5月28日	曇	22.2	0.2	14.4	0.0	灰みの黄	無	>100	17.6	4	2.1	<0.54	<0.88	
		3	高雄股川	高雄股橋	那須町	8月30日	晴	25.2	0.3	17.0	0.0	灰みの黄	無	>100	17.6	5	1.3	<0.89	<0.55
						11月27日	晴	10.7	0.3	9.3	0.0	明るい灰みの緑みを帯びた黄	無	>100	17.2	1	0.5	<0.55	<0.88
						2月1日	晴	1.4	0.2	4.2	0.0	灰みの黄	無	>100	17.7	6	1.7	<0.62	<0.70
		4	湯川	湯川橋	那須町	5月28日	晴	21.6	0.1	17.2	0.0	明るい灰みの黄緑	無	>100	33.7	7	4.7	<0.56	<0.61
						8月30日	晴	26.2	0.1	20.2	0.0	灰みの黄緑	無	75	30.3	5	2.8	<0.61	<0.80
						11月27日	晴	11.2	0.3	11.7	0.0	明るい灰みの黄緑	微酸化水素	>100	33.3	4	2.2	<0.82	<0.84
		5	那珂川	上黒磯	那須塩原市・那須町	2月1日	晴	1.3	0.1	5.0	0.0	明るい灰みの黄緑	無	>100	38.1	11	5.6	<0.71	<0.55
						5月8日	曇	11.3	0.5	12.8	0.0	明るい灰みの黄緑	無	>100	19.3	2	1.3	<0.78	<0.80
						6月8日	曇	20.0	0.3	17.7	0.0	明るい灰みの緑みを帯びた黄	無	>100	20.5	2	1.1	<0.61	<0.75
						7月2日	晴	29.8	0.2	22.5	0.0	明るい灰みの黄緑	無	>100	21.7	2	0.6	<0.73	<0.80
						8月6日	曇	28.2	0.3	22.3	0.0	明るい灰みの黄緑	無	>100	21.2	1	0.9	<0.54	<0.84
						9月3日	曇	22.4	0.3	18.6	0.0	明るい灰みの黄緑	無	>100	12.7	3	1.2	<0.73	<0.63
		6	余笹川	余笹橋	那須町	11月27日	晴	15.5	0.3	13.0	0.0	明るい灰みの黄緑	無	>100	22.5	1	0.7	<0.55	<0.69
						2月1日	晴	2.3	0.3	3.8	0.0	明るい灰みの黄緑	無	>100	23.5	2	0.6	<0.88	<0.55
						5月28日	晴	22.8	0.3	19.0	0.0	灰みの黄	無	>100	15.8	2	1.4	<0.80	<0.92
		7	黒川	新田橋	那須町	8月6日	曇	28.2	0.2	21.8	0.0	灰みの黄	無	>100	17.7	2	1.1	<0.82	<0.92
						11月27日	晴	13.3	0.3	10.3	0.0	明るい灰みの黄	無	>100	18.2	<1	0.4	<0.71	<0.69
						2月1日	晴	2.8	0.3	5.0	0.0	灰みの黄	無	>100	19.1	<1	0.6	<0.76	<0.75
		8	余笹川	川田橋	大田原市	5月8日	曇	12.7	0.6	12.6	0.0	明るい灰みの黄緑	無	75	10.4	6	4.1	<0.80	<0.48
						8月6日	曇	28.3	0.3	25.6	0.0	明るい灰みの黄緑	無	>100	13.4	4	1.5	<0.76	<0.75
						11月27日	晴	16.4	0.3	11.2	0.0	明るい灰みの黄緑	無	>100	11.0	1	0.9	<0.67	<0.87
2月1日	晴					4.2	0.2	2.6	0.0	明るい灰みの黄緑	無	>100	11.7	2	0.8	<0.71	<0.74		
5月8日	曇					13.2	0.3	12.9	0.0	明るい灰みの黄緑	無	65	12.2	6	4.6	<0.62	<0.84		
6月8日	曇					24.1	0.3	21.4	0.0	明るい灰みの黄緑	無	>100	20.2	2	1.6	<0.61	<0.63		
9	那珂川	黒羽	大田原市	7月2日	晴	33.2	0.2	27.3	0.0	明るい灰みの黄緑	無	>100	15.0	2	1.0	<0.77	<0.92		
				8月6日	曇	28.7	0.3	27.3	0.0	明るい灰みの黄緑	無	>100	19.7	2	1.5	<0.87	<0.75		
				9月3日	曇	24.4	0.4	20.5	0.0	灰みの黄緑	無	54	14.7	4	2.7	<0.76	<0.80		
				11月27日	晴	16.9	0.3	11.5	0.0	明るい灰みの黄緑	無	>100	16.4	<1	0.6	<0.84	<0.88		
				2月1日	晴	5.5	0.2	2.7	0.0	明るい灰みの黄緑	無	>100	16.8	<1	0.5	<0.71	<0.69		
				5月8日	曇	14.2	0.2	13.6	0.0	明るい灰みの黄緑	無	>100	14.5	10	3.9	<0.76	<0.61		
9	那珂川	黒羽	大田原市	6月8日	曇	26.3	0.4	22.2	0.0	灰みの黄緑	無	>100	16.7	2	1.0	<0.68	<0.88		
				7月2日	晴	35.3	0.3	26.1	0.0	明るい灰みの黄緑	無	>100	17.5	3	1.4	<0.52	<0.96		
				8月6日	曇	30.7	0.6	25.1	0.0	灰みの黄緑	無	>100	18.2	3	1.2	<0.69	<0.69		
				9月3日	曇	26.5	0.3	20.6	0.0	灰みの黄緑	無	75	15.0	4	2.0	<0.74	<0.63		
				11月3日	晴	17.1	0.4	13.5	0.0	明るい灰みの黄緑	無	>100	16.4	<1	0.6	<0.68	<0.69		
2月1日	晴	6.0	0.3	7.0	0.0	明るい灰みの黄緑	無	>100	18.4	1	0.5	<0.67	<0.74						

表4.5.1(1) 栃木県 河川（水質） 2/6

採取地点				採取日	天候	気温 (℃)	全水深 (m)	水質										備考
No.	水域名	地点名	市町村					一般項目						放射性物質濃度(Bq/L)				
								水温 (℃)	採水深 (m)	色相	臭気	透視度 (cm)	電気伝導度 (mS/m)	SS (mg/L)	濁度 (度)	放射性セシウム		
																Cs-134	Cs-137	
河川	那珂川水系	松葉川	未流	大田原市	5月8日	曇	13.4	0.4	13.1	0.0	灰みの黄緑	無	30	9.2	7	6.1	<0.74	<0.80
					6月8日	曇	25.7	0.3	20.7	0.0	明るい灰みの黄	無	>100	12.5	2	1.4	<0.57	<0.80
					7月2日	晴	34.0	0.3	25.4	0.0	明るい灰みの黄緑	無	>100	13.5	4	1.0	<0.62	<0.61
					8月6日	曇	29.2	0.3	24.9	0.0	明るい灰みの緑みを帯びた黄	無	>100	13.3	2	0.8	<0.65	<0.75
					9月3日	曇	26.2	0.3	21.5	0.0	灰みの緑みを帯びた黄	無	74	10.5	4	2.6	<0.71	<0.80
					11月3日	晴	17.4	0.3	12.0	0.0	明るい灰みの黄緑	無	>100	10.0	3	0.9	<0.68	<0.84
			2月1日	晴	6.0	0.2	3.6	0.0	明るい灰みの黄緑	無	>100	10.3	<1	0.9	<0.59	<0.63		
			5月8日	曇	13.1	0.3	14.4	0.0	明るい灰みの黄緑	無	>100	12.3	3	1.7	<0.86	<0.61		
			8月4日	晴	28.8	0.3	21.9	0.0	明るい灰みの黄緑	無	>100	15.2	2	0.8	<0.68	<0.84		
			11月3日	晴	12.8	0.3	15.1	0.0	明るい灰みの黄緑	無	>100	13.8	<1	0.5	<0.67	<0.84		
			2月4日	晴	10.7	0.3	10.1	0.0	明るい灰みの黄緑	無	>100	14.2	1	0.5	<0.71	<0.48		
			5月8日	曇	12.8	0.4	14.5	0.0	明るい灰みの黄緑	無	>100	17.1	2	1.1	<0.92	<0.75		
		8月4日	晴	28.1	0.3	18.3	0.0	明るい灰みの黄緑	無	>100	18.7	1	0.6	<0.80	<0.70			
		11月3日	晴	11.8	0.3	15.8	0.0	明るい灰みの黄緑	無	>100	18.4	<1	0.4	<0.86	<0.80			
		2月4日	晴	8.6	0.3	14.1	0.0	明るい灰みの黄緑	無	>100	19.0	<1	0.4	<0.64	<0.75			
		5月29日	晴	24.4	0.3	17.5	0.0	明るい灰みの黄緑	無	>100	24.2	1	0.9	<0.82	<0.84			
		8月29日	曇	22.2	0.3	18.7	0.0	明るい灰みの黄緑	無	>100	18.3	1	1.2	<0.66	<0.88			
		11月4日	晴	10.2	0.3	10.4	0.0	明るい灰みの黄緑	無	>100	22.3	<1	0.5	<0.78	<0.55			
		2月12日	晴	2.9	0.2	6.0	0.0	明るい灰みの黄緑	無	>100	27.2	2	1.3	<0.66	<0.80			
		5月29日	晴	21.2	0.3	16.4	0.0	明るい灰みの緑みを帯びた黄	無	>100	22.0	1	0.8	<0.66	<0.74			
		8月29日	曇	24.1	0.6	19.0	0.0	明るい灰みの黄緑	無	>100	16.9	2	1.5	<0.71	<0.69			
		11月4日	晴	13.4	0.3	10.3	0.0	明るい灰みの黄緑	無	>100	21.8	<1	0.5	<0.83	<0.84			
		2月1日	晴	2.5	0.3	4.8	0.0	明るい灰みの黄緑	無	>100	26.3	<1	0.6	<0.62	<0.61			
		5月8日	曇	11.8	0.4	13.6	0.0	明るい灰みの黄緑	無	>100	16.3	2	1.9	<0.65	<0.74			
		8月4日	晴	26.4	0.3	23.4	0.0	明るい灰みの黄緑	無	>100	20.2	2	0.9	<0.80	<0.84			
		11月3日	晴	10.1	0.3	12.7	0.0	明るい灰みの黄緑	無	>100	18.8	<1	0.4	<0.54	<0.75			
		2月4日	晴	7.8	0.3	6.2	0.0	明るい灰みの黄緑	無	>100	22.4	<1	0.3	<0.62	<0.75			
		5月8日	曇	14.1	0.4	14.5	0.0	明るい灰みの黄緑	無	>100	16.3	4	2.5	<0.67	<0.63			
		6月5日	晴	23.3	0.4	19.6	0.0	明るい灰みの黄緑	無	>100	17.4	2	1.2	<0.78	<0.75			
		7月3日	晴	31.2	0.3	24.9	0.0	明るい灰みの黄緑	無	>100	18.4	1	0.7	<0.55	<0.69			
8月4日	晴	31.8	0.3	25.8	0.0	明るい灰みの黄緑	無	>100	18.5	2	0.8	<0.54	<0.66					
9月3日	曇	22.1	0.4	19.5	0.0	明るい灰みの黄緑	無	>100	16.6	8	2.4	<0.75	<0.80					
11月3日	晴	15.8	0.3	15.4	0.0	明るい灰みの黄緑	無	>100	17.1	2	0.9	<0.72	<0.69					
2月4日	晴	14.6	0.3	10.5	0.0	明るい灰みの黄緑	無	>100	18.5	3	0.8	<0.62	<0.66					
5月8日	曇	14.2	0.4	14.5	0.0	明るい灰みの黄緑	無	>100	16.1	5	4.9	<0.86	<0.61					
6月5日	晴	24.2	0.3	21.5	0.0	明るい灰みの黄緑	無	>100	17.1	3	1.6	<0.77	<0.69					
7月3日	晴	32.4	0.1	26.9	0.0	明るい灰みの黄緑	無	>100	20.3	1	1.0	<0.62	<0.55					
8月4日	晴	32.1	0.2	28.3	0.0	明るい灰みの黄緑	無	>100	18.5	1	0.9	<0.80	<0.55					
9月3日	曇	22.8	0.3	21.3	0.0	明るい灰みの黄緑	無	>100	16.4	4	1.6	<0.80	<0.80					
11月3日	晴	12.4	0.3	14.2	0.0	明るい灰みの黄緑	無	>100	17.0	<1	0.4	<0.54	<0.80					
2月4日	晴	15.1	0.2	10.9	0.0	明るい灰みの黄緑	無	>100	18.8	1	0.8	<0.69	<0.84					
5月8日	曇	14.3	0.3	14.3	0.0	明るい灰みの黄緑	無	61	10.2	7	5.2	<0.75	<0.69					
6月5日	晴	24.7	0.4	20.7	0.0	明るい灰みの黄緑	無	>100	12.6	2	1.2	<0.77	<0.75					
7月3日	晴	34.8	0.3	28.1	0.0	明るい灰みの黄緑	無	>100	14.6	4	1.4	<0.57	<0.80					
8月4日	晴	32.5	0.3	28.4	0.0	明るい灰みの緑みを帯びた黄	無	>100	14.9	3	1.4	<0.71	<0.88					
9月3日	曇	24.2	0.3	20.9	0.0	明るい灰みの緑みを帯びた黄	無	76	11.5	9	4.2	<0.80	<0.75					
11月3日	晴	13.2	0.4	12.4	0.0	明るい灰みの黄緑	無	>100	12.7	3	1.5	<0.82	<0.88					
2月4日	晴	15.8	0.3	6.7	0.0	明るい灰みの緑みを帯びた黄	無	>100	15.0	1	0.7	<0.86	<0.88					

表4.5.1(1) 栃木県 河川（水質） 3/6

採取地点				採取日	天候	気温 (℃)	全水深 (m)	水質										備考
No.	水域名	地点名	市町村					一般項目						放射性物質濃度(Bq/L)				
								水温 (℃)	採水深 (m)	色相	臭気	透視度 (cm)	電気伝導度 (mS/m)	SS (mg/L)	濁度 (度)	放射性セシウム		
														Cs-134	Cs-137			
河川	那珂川水系	荒川	梶橋	塩谷町	5月29日	曇	27.4	0.9	19.1	0.0	明るい灰みの緑みを帯びた黄	無	>100	6.8	4	3.7	<0.51	<0.84
					8月29日	曇	23.2	1.0	20.2	0.0	明るい灰みの緑みを帯びた黄	無	>100	6.0	3	1.6	<0.67	<0.75
					11月4日	曇	14.3	1.0	12.7	0.0	明るい灰みの緑みを帯びた黄	無	>100	7.3	<1	0.5	<0.76	<0.84
			2月1日	晴	5.8	0.8	6.4	0.0	明るい灰みの緑みを帯びた黄	無	>100	7.3	<1	0.6	<0.81	<0.75		
			5月19日	晴	23.6	0.4	19.4	0.0	明るい灰みの黄緑	無	>100	13.5	3	1.8	<0.77	<0.80		
			8月9日	曇	29.4	0.4	22.9	0.0	明るい灰みの黄緑	無	>100	13.2	4	1.9	<0.63	<0.84		
		11月3日	晴	9.1	0.3	14.6	0.0	明るい灰みの黄緑	無	>100	14.6	<1	0.3	<0.77	<0.84			
		2月7日	曇	6.8	0.2	8.6	0.0	明るい灰みの緑みを帯びた黄	無	>100	17.6	<1	0.4	<0.64	<0.75			
		5月29日	曇	27.5	0.2	21.3	0.0	明るい灰みの緑みを帯びた黄	無	>100	13.4	5	6.0	<0.84	<0.69			
		8月29日	曇	23.4	0.3	21.5	0.0	明るい灰みの緑みを帯びた黄	無	>100	11.8	6	3.3	<0.73	<0.80			
		11月4日	曇	14.5	0.3	12.8	0.0	明るい灰みの緑みを帯びた黄	無	>100	10.7	2	0.8	<0.70	<0.75			
		2月1日	晴	5.5	0.2	7.0	0.0	明るい灰みの緑みを帯びた黄	無	>100	10.3	<1	0.5	<0.79	<0.70			
	5月19日	晴	24.0	0.4	21.5	0.0	明るい灰みの黄緑	無	74	18.8	4	2.2	<0.71	<0.75				
	8月9日	曇	29.4	0.2	23.6	0.0	明るい灰みの黄緑	無	65	17.0	5	2.5	<0.58	<0.84				
	11月3日	晴	9.6	0.4	13.6	0.0	明るい灰みの緑みを帯びた黄	無	>100	17.8	2	0.8	<0.61	<0.75				
	2月7日	曇	6.8	0.2	8.9	0.0	明るい灰みの黄緑	無	>100	23.1	1	0.7	<0.84	<0.75				
	5月19日	晴	27.5	0.4	21.0	0.0	灰みの黄緑	無	>100	17.6	4	2.8	<0.67	<0.55				
	6月5日	晴	27.3	0.3	25.1	0.0	明るい灰みの黄緑	無	>100	18.4	3	2.0	<0.78	<0.69				
	7月3日	晴	34.7	0.2	30.2	0.0	明るい灰みの黄	無	>100	19.3	6	2.3	<0.81	<0.63				
	8月9日	曇	25.3	0.3	24.0	0.0	明るい灰みの緑みを帯びた黄	無	62	14.3	8	2.8	<0.68	<0.84				
	9月3日	曇	24.8	0.3	22.2	0.0	明るい灰みの黄緑	無	>100	14.7	10	3.3	<0.83	<0.80				
	11月3日	晴	15.1	0.2	16.0	0.0	明るい灰みの黄緑	無	>100	19.0	<1	0.4	<0.77	<0.80				
	2月7日	曇	8.3	0.2	8.1	0.0	明るい灰みの黄	無	>100	23.3	<1	0.6	<0.80	<0.88				
	5月19日	晴	27.3	0.5	21.7	0.0	灰みの黄	無	30	16.3	15	9.2	<0.62	<0.69				
6月5日	晴	27.1	0.4	23.6	0.0	明るい灰みの黄	無	77	18.9	4	3.0	<0.77	<0.84					
7月3日	晴	34.6	0.2	31.2	0.0	明るい灰みの緑みを帯びた黄	無	>100	19.5	5	2.4	<0.62	<0.61					
8月9日	曇	25.4	0.3	24.3	0.0	灰みの緑みを帯びた黄	無	25	17.6	7	3.4	<0.65	<0.96					
9月3日	曇	24.4	0.2	22.6	0.0	明るい灰みの緑みを帯びた黄	無	36	16.9	16	5.4	<0.72	<0.75					
11月3日	晴	14.9	0.3	14.0	0.0	明るい灰みの緑みを帯びた黄	無	>100	18.4	2	1.4	<0.87	<0.84					
2月7日	曇	8.1	0.2	5.0	0.0	明るい灰みの緑みを帯びた黄	無	>100	20.8	2	1.2	<0.66	<0.66					
5月31日	曇	21.4	0.4	9.1	0.0	明るい灰みの黄緑	無	>100	7.4	<1	0.7	<0.77	<0.61					
8月17日	晴	22.2	0.4	22.6	0.0	明るい灰みの黄緑	無	54	8.6	7	5.5	<0.80	<0.69					
11月20日	晴	8.7	0.4	11.9	0.0	明るい灰みの黄緑	無	42	9.9	9	7.7	<0.71	<0.75					
2月13日	晴	3.6	0.3	7.4	0.0	明るい灰みの黄緑	無	>100	11.7	4	2.3	<0.79	<0.75					
5月31日	曇	16.0	0.3	14.5	0.0	明るい灰みの黄緑	無	>100	8.7	<1	0.8	<0.75	<0.80					
8月17日	晴	19.5	0.3	16.3	0.0	明るい灰みの黄緑	無	>100	7.9	<1	0.7	<0.82	<0.63					
11月20日	晴	6.7	0.3	8.7	0.0	明るい灰みの黄緑	無	>100	9.9	<1	0.1	<0.73	<0.84					
2月12日	晴	0.2	0.2	2.5	0.0	明るい灰みの黄緑	無	>100	10.1	<1	0.3	<0.68	<0.80					
5月31日	曇	21.2	0.5	12.9	0.0	明るい灰みの黄緑	無	>100	8.8	<1	0.8	<0.57	<0.55					
8月29日	曇	22.1	0.5	18.4	0.0	明るい灰みの黄緑	無	41	7.5	9	16	<0.71	<0.88					
11月20日	晴	8.7	0.3	11.7	0.0	明るい灰みの黄緑	無	80	8.6	2	1.4	<0.59	<0.63					
2月13日	晴	3.5	0.4	4.4	0.0	明るい灰みの黄緑	無	>100	9.0	<1	0.5	<0.69	<0.69					
5月22日	晴	26.0	0.3	13.0	0.0	明るい灰みの黄緑	無	>100	7.7	<1	0.9	<0.74	<0.84					
8月17日	晴	23.1	0.3	17.8	0.0	明るい灰みの緑みを帯びた黄	無	22	5.8	41	47	<0.86	<0.92					
11月20日	晴	7.7	0.4	11.3	0.0	明るい灰みの黄緑	無	>100	8.0	6	2.7	<0.85	<0.84					
2月13日	晴	3.2	0.2	4.6	0.0	明るい灰みの黄緑	無	>100	11.3	<1	0.8	<0.69	<0.75					

表4.5.1(1) 栃木県 河川 (水質) 4/6

採取地点				採取日	天候	気温 (℃)	全水深 (m)	水質										備考
No.	水域名	地点名	市町村					一般項目						放射性物質濃度(Bq/L)				
								水温 (℃)	採水深 (m)	色相	臭気	透視度 (cm)	電気伝導度 (mS/m)	SS (mg/L)	濁度 (度)	放射性セシウム		
													Cs-134	Cs-137				
河川	利根川水系 鬼怒川水系	板穴川	未流	日光市	5月23日	曇	21.7	0.2	16.8	0.0	明るい灰みの黄緑	無	>100	8.1	<1	0.5	<0.58	<0.69
					6月19日	晴	29.5	0.2	21.2	0.0	明るい灰みの黄緑	無	>100	7.6	<1	0.5	<0.61	<0.88
					7月6日	曇	19.8	0.3	18.4	0.0	明るい灰みの黄緑	無	>100	7.2	1	0.8	<0.73	<0.55
					8月16日	曇	27.8	0.3	20.6	0.0	明るい灰みの黄緑	無	>100	6.9	1	0.4	<0.72	<0.63
					9月10日	曇	25.0	0.3	19.5	0.0	明るい灰みの黄緑	無	>100	6.9	1	0.9	<0.67	<0.80
					11月20日	晴	7.2	0.4	10.2	0.0	明るい灰みの黄緑	無	>100	7.5	<1	0.3	<0.61	<0.84
			2月13日		晴	2.8	0.3	2.4	0.0	明るい灰みの黄緑	無	>100	7.4	<1	0.3	<0.66	<0.75	
			5月23日		曇	14.4	0.2	10.8	0.0	灰みの黄緑	無	>100	18.6	2	1.2	<0.66	<0.66	
			8月16日		晴	23.8	0.3	15.1	0.0	灰みの黄緑	無	>100	18.9	<1	0.9	<0.66	<0.63	
			11月26日		晴	7.2	0.3	8.2	0.0	明るい灰みの黄緑	無	>100	16.6	<1	0.4	<0.75	<0.80	
			2月4日		晴	5.0	0.3	7.3	0.0	明るい灰みの黄緑	無	>100	18.8	<1	0.4	<0.77	<0.75	
			8月9日		曇	22.7	0.3	9.7	0.0	明るい灰みの黄緑	無	>100	11.2	6	1.7	<0.76	<0.69	
		11月1日	晴	11.7	0.4	8.7	0.0	明るい灰みの黄緑	無	>100	11.3	1	0.3	<0.84	<0.84			
		2月4日	晴	11.2	0.3	7.1	0.0	明るい灰みの黄緑	無	>100	11.9	<1	0.3	<0.73	<0.84			
		5月22日	晴	22.8	0.2	14.4	0.0	明るい灰みの黄	無	>100	11.7	1	0.7	<0.66	<0.55			
		8月9日	曇	27.5	0.2	20.1	0.0	明るい灰みの黄	無	>100	5.3	<1	0.5	<0.76	<0.69			
		11月1日	晴	9.4	0.3	10.3	0.0	明るい灰みの黄緑	無	>100	9.7	1	1.0	<0.76	<0.84			
		2月4日	晴	11.0	0.4	6.3	0.0	明るい灰みの黄緑	無	>100	12.5	1	0.5	<0.76	<0.87			
		5月31日	晴	20.8	0.3	13.8	0.0	明るい灰みの黄みを帯びた緑	無	>100	12.3	1	1.3	<0.70	<0.69			
		6月19日	晴	27.4	0.2	20.2	0.0	明るい灰みの黄緑	無	>100	12.3	4	1.4	<0.78	<0.88			
		7月9日	曇	29.6	0.2	21.0	0.0	明るい灰みの黄緑	無	>100	12.3	1	0.7	<0.87	<0.80			
		8月17日	晴	26.8	0.2	19.4	0.0	明るい灰みの黄緑	無	>100	11.6	4	0.8	<0.92	<0.63			
		9月4日	曇	22.1	0.3	16.3	0.0	明るい灰みの黄緑	無	>100	11.3	3	0.8	<0.59	<0.84			
		11月1日	晴	13.2	0.4	11.2	0.0	明るい灰みの黄緑	無	>100	11.2	1	0.6	<0.76	<0.69			
		2月13日	晴	7.8	0.2	9.0	0.0	明るい灰みの黄緑	無	>100	12.0	5	1.6	<0.74	<0.63			
		5月31日	曇	18.0	0.1	15.4	0.0	明るい灰みの緑みを帯びた黄	無	>100	9.1	1	1.1	<0.81	<0.66			
		6月19日	晴	25.2	0.1	16.7	0.0	明るい灰みの緑みを帯びた黄	無	>100	9.5	2	1.9	<0.63	<0.69			
		7月6日	曇	20.1	0.3	16.7	0.0	明るい灰みの緑みを帯びた黄	無	76	9.0	6	3.6	<0.78	<0.66			
		8月17日	晴	25.8	0.4	21.3	0.0	明るい灰みの緑みを帯びた黄	無	46	8.9	15	22	<0.83	<0.84			
9月4日	曇	22.9	0.4	18.3	0.0	明るい灰みの黄緑	無	>100	9.6	3	2.2	<0.64	<0.63					
11月1日	晴	13.9	0.4	13.3	0.0	灰みの黄緑	無	72	10.0	30	6.4	<0.67	<0.69					
2月7日	晴	0.3	0.3	4.6	0.0	明るい灰みの黄緑	無	>100	11.4	1	0.6	<0.61	<0.80					
5月19日	晴	20.4	0.6	14.1	0.0	明るい灰みの黄緑	無	>100	10.2	6	2.3	<0.61	<0.75					
8月9日	曇	28.4	0.7	19.9	0.0	灰みの黄緑	無	28	10.2	32	24	<0.63	<0.69					
11月4日	晴	20.1	0.2	17.7	0.0	明るい灰みの黄緑	無	>100	16.7	1	0.5	<0.61	<0.84					
2月14日	晴	5.2	0.5	4.8	0.0	明るい灰みの黄緑	無	>100	13.0	2	1.2	<0.55	<0.63					
5月19日	晴	22.1	0.5	16.0	0.0	灰みの黄緑	無	>100	11.2	5	2.0	<0.82	<0.84					
8月9日	曇	29.1	0.2	21.1	0.0	灰みの緑みを帯びた黄	無	32	10.8	31	18	<0.80	<0.80					
11月4日	晴	19.5	0.3	15.3	0.0	明るい灰みの黄緑	無	>100	11.4	2	1.2	<0.66	<0.69					
2月14日	晴	6.8	0.2	7.6	0.0	明るい灰みの黄緑	無	>100	13.2	2	0.8	<0.85	<0.80					
5月10日	雨	12.2	1.0	13.2	0.0	明るい灰みの黄緑	無	>100	13.8	7	1.9	<0.81	<0.54					
8月24日	曇	29.2	1.1	24.5	0.0	明るい灰みの黄緑	無	75	20.3	12	4.0	<0.67	<0.69					
11月17日	晴	12.7	0.8	14.0	0.0	明るい灰みの黄緑	無	>100	16.1	3	1.7	<0.89	<0.88					
2月15日	曇	5.1	0.9	7.8	0.0	明るい灰みの黄緑	無	>100	18.3	2	0.6	<0.74	<0.84					

表4.5.1(1) 栃木県 河川（水質） 5/6

採取地点				採取日	天候	気温 (℃)	全水深 (m)	水質										備考
No.	水域名	地点名	市町村					一般項目							放射性物質濃度(Bq/L)			
								水温 (℃)	採水深 (m)	色相	臭気	透視度 (cm)	電気伝導度 (mS/m)	SS (mg/L)	濁度 (度)	放射セシウム Cs-134	Cs-137	
河川	鬼怒川水系	江川	末流	下野市	5月10日	雨	11.3	1.0	13.1	0.0	明るい灰みの黄緑	無	27	14.0	14	12	<0.77	<0.69
					6月4日	晴	23.4	0.5	20.0	0.0	明るい灰みの緑みを帯びた黄	無	>100	18.6	2	1.9	<0.58	<0.84
					7月5日	雨	26.7	0.9	22.2	0.0	明るい灰みの緑みを帯びた黄	無	76	18.6	3	2.2	<0.81	<0.69
					8月24日	曇	30.0	1.0	24.5	0.0	明るい灰みの緑みを帯びた黄	無	65	15.0	4	2.0	<0.71	<0.75
					9月5日	晴	25.9	1.1	22.7	0.0	灰みの黄	無	24	18.1	54	13	<0.81	<0.75
					11月17日	晴	12.2	0.2	12.4	0.0	明るい灰みの黄緑	無	>100	23.3	4	1.5	<0.84	<0.88
		2月15日	曇	5.1	0.3	6.3	0.0	明るい灰みの緑みを帯びた黄	無	39	25.6	13	7.6	<0.85	<0.88			
		5月22日	晴	22.1	0.2	10.7	0.0	明るい灰みの緑みを帯びた黄	無	>100	11.7	4	0.6	<0.72	<0.80			
		8月9日	曇	27.3	0.2	15.4	0.0	明るい灰みの緑みを帯びた黄	無	>100	10.5	2	0.9	<0.74	<0.75			
		11月1日	晴	8.1	0.2	9.3	0.0	明るい灰みの黄緑	無	>100	11.1	1	0.9	<0.78	<0.88			
		2月14日	晴	2.2	0.2	5.2	0.0	明るい灰みの緑みを帯びた黄	無	>100	12.1	<1	0.5	<0.75	<0.69			
		5月22日	晴	19.8	0.2	14.4	0.0	明るい灰みの緑みを帯びた黄	無	>100	14.9	2	0.8	<0.66	<0.55			
	8月9日	曇	27.1	0.3	17.5	0.0	明るい灰みの緑みを帯びた黄	無	>100	15.4	3	0.8	<0.87	<0.69				
	11月1日	晴	7.0	0.3	11.7	0.0	明るい灰みの黄緑	無	>100	17.7	<1	0.4	<0.61	<0.75				
	2月14日	晴	1.8	0.3	7.8	0.0	明るい灰みの緑みを帯びた黄	無	>100	17.7	<1	0.4	<0.74	<0.69				
	5月22日	晴	28.6	0.3	22.8	0.0	明るい灰みの緑みを帯びた黄	無	>100	15.5	2	1.5	<0.68	<0.75				
	6月19日	晴	23.3	0.6	19.5	0.0	明るい灰みの緑みを帯びた黄	無	>100	15.1	9	2.6	<0.78	<0.88				
	7月6日	曇	22.2	0.6	21.3	0.0	明るい灰みの黄	無	48	11.5	15	6.6	<0.74	<0.55				
	8月9日	曇	28.2	0.6	21.8	0.0	明るい灰みの黄	無	>100	15.4	3	0.9	<0.74	<0.69				
	9月4日	曇	25.0	0.6	20.7	0.0	明るい灰みの黄緑	無	>100	15.8	6	2.9	<0.71	<0.75				
	11月1日	晴	19.1	0.4	17.2	0.0	明るい灰みの緑みを帯びた黄	無	>100	16.2	2	0.7	<0.79	<0.84				
	2月7日	晴	15.8	0.4	11.2	0.0	明るい灰みの黄	無	>100	16.7	4	2.1	<0.66	<0.69				
	5月22日	晴	29.8	0.2	23.7	0.0	明るい灰みの黄緑	無	>100	19.8	5	2.2	<0.77	<0.66				
	8月9日	曇	28.5	0.2	21.1	0.0	明るい灰みの黄緑	無	>100	19.7	3	1.5	<0.51	<0.92				
	11月1日	晴	19.9	0.2	17.2	0.0	明るい灰みの黄	無	>100	19.4	2	0.9	<0.85	<0.63				
	2月7日	晴	15.6	0.2	12.5	0.0	明るい灰みの黄緑	無	>100	19.9	6	2.3	<0.61	<0.88				
	5月30日	曇	27.4	0.1	21.9	0.0	明るい灰みの黄	無	>100	24.7	3	1.4	<0.76	<0.75				
	8月4日	晴	33.3	0.3	27.7	0.0	明るい灰みの緑みを帯びた黄	無	>100	24.4	2	1.2	<0.73	<0.55				
11月17日	晴	11.2	0.3	15.1	0.0	明るい灰みの緑みを帯びた黄	無	>100	27.4	2	1.2	<0.76	<0.69					
2月14日	晴	8.0	0.3	11.1	0.0	明るい灰みの黄	無	>100	26.0	7	4.8	<0.66	<0.75					
5月10日	雨	12.7	0.8	14.0	0.0	灰みの黄	無	26	18.7	18	5.6	<0.60	<0.70					
8月24日	曇	30.4	0.7	25.8	0.0	灰みの黄	無	28	23.6	25	9.0	<0.77	<0.69					
11月17日	晴	14.2	0.4	15.7	0.0	灰みの緑みを帯びた黄	無	>100	29.5	4	1.7	<0.75	<0.88					
2月15日	曇	5.6	0.2	8.0	0.0	明るい灰みの黄	無	>100	31.6	3	1.8	<0.63	<0.69					
5月30日	曇	23.4	0.2	19.6	0.0	明るい灰みの黄緑	無	>100	11.7	2	1.1	<0.76	<0.84					
8月4日	晴	28.7	0.3	24.4	0.0	明るい灰みの黄緑	無	>100	9.3	1	1.1	<0.60	<0.80					
11月6日	曇	16.8	0.2	15.6	0.0	明るい灰みの黄緑	無	>100	9.9	<1	0.2	<0.91	<0.84					
2月12日	晴	2.9	0.3	5.2	0.0	明るい灰みの黄緑	無	>100	11.4	<1	0.2	<0.61	<0.69					
5月30日	曇	25.2	0.1	20.3	0.0	明るい灰みの緑みを帯びた黄	無	>100	18.9	3	1.7	<0.65	<0.88					
8月4日	晴	32.4	0.3	26.0	0.0	明るい灰みの緑みを帯びた黄	無	>100	15.1	2	0.9	<0.77	<0.70					
11月6日	雨	17.5	0.3	17.5	0.0	明るい灰みの緑みを帯びた黄	無	>100	17.2	1	0.4	<0.71	<0.84					
2月12日	晴	7.8	0.3	11.1	0.0	明るい灰みの緑みを帯びた黄	無	>100	23.4	13	2.8	<0.71	<0.75					
5月30日	曇	24.3	0.1	19.8	0.0	明るい灰みの黄緑	無	>100	9.0	2	0.8	<0.73	<0.84					
8月4日	晴	29.9	0.3	24.7	0.0	明るい灰みの黄緑	無	>100	7.5	<1	0.3	<0.80	<0.63					
11月6日	曇	17.0	0.2	16.1	0.0	明るい灰みの黄緑	無	>100	7.2	<1	0.4	<0.69	<0.84					
2月12日	晴	4.6	0.2	7.9	0.0	明るい灰みの黄緑	無	>100	7.6	1	0.7	<0.88	<0.80					
5月30日	曇	23.5	0.1	21.2	0.0	明るい灰みの黄	無	>100	20.0	6	2.5	<0.62	<0.84					
8月4日	晴	29.1	0.2	25.7	0.0	灰みの緑みを帯びた黄	無	>100	19.5	4	2.4	<0.49	<0.66					
11月6日	曇	17.1	0.2	16.1	0.0	明るい灰みの緑みを帯びた黄	無	>100	17.0	4	2.3	<0.73	<0.75					
2月12日	晴	3.8	0.2	3.6	0.0	明るい灰みの黄	無	>100	21.4	3	2.4	<0.73	<0.85					

表4.5.1(1) 栃木県 河川 (水質) 6/6

採取地点				採取日	天候	気温 (℃)	全水深 (m)	水質										備考
No.	水域名		地点名					市町村	一般項目							放射性物質濃度(Bq/L)		
	水名	川名							水温 (℃)	採水深 (m)	色相	臭気	透視度 (cm)	電気伝導度 (mS/m)	SS (mg/L)	濁度 (度)	Cs-134	
49	思川	保橋	栃木市	5月30日	曇	26.3	0.2	22.4	0.0	明るい灰みの黄緑	無	>100	13.9	7	2.7	<0.76	<0.55	
				8月4日	晴	31.7	0.4	25.7	0.0	明るい灰みの黄緑	無	>100	10.3	<1	0.3	<0.74	<0.80	
				11月6日	曇	18.2	0.2	17.7	0.0	明るい灰みの黄緑	無	>100	12.7	2	0.3	<0.67	<0.96	
				2月12日	晴	7.7	0.2	10.7	0.0	明るい灰みの黄緑	無	>100	15.9	5	1.6	<0.61	<0.83	
				5月10日	晴	14.4	0.7	15.0	0.0	明るい灰みの黄	無	44	13.6	16	4.1	<0.71	<0.66	
				6月4日	晴	27.4	0.4	25.1	0.0	灰みの緑みを帯びた黄	無	>100	24.6	7	3.5	<0.61	<0.84	
	50	乙女大橋	小山市	7月5日	雨	25.4	0.3	24.7	0.0	明るい灰みの黄緑	無	74	21.5	9	3.9	<0.51	<0.63	
				8月24日	晴	34.1	0.6	27.3	0.0	灰みの緑みを帯びた黄	無	53	17.6	62	12	<0.61	<0.92	
				9月5日	晴	30.2	1.2	23.1	0.0	灰みの黄	無	40	13.1	29	6.3	<0.75	<0.75	
				11月17日	晴	16.6	0.3	16.0	0.0	明るい灰みの緑みを帯びた黄	無	>100	20.3	5	1.9	<0.62	<0.66	
				2月8日	曇	8.0	0.3	8.8	0.0	明るい灰みの黄緑	無	>100	27.2	7	2.5	<0.64	<0.75	
				5月10日	曇	14.4	0.7	17.0	0.0	灰みの黄	無	32	23.3	19	9.6	<0.55	<0.74	
51	巴波川	巴波橋	栃木市	6月4日	晴	28.2	0.7	24.9	0.0	灰みの緑みを帯びた黄	無	56	28.3	7	3.3	<0.78	<0.75	
				7月5日	曇	26.3	0.8	23.4	0.0	明るい灰みの緑みを帯びた黄	無	>100	30.5	5	3.8	<0.66	<0.66	
				8月24日	晴	33.8	0.9	27.9	0.0	灰みの黄緑	無	60	27.4	14	6.8	<0.69	<0.80	
				9月5日	晴	31.2	1.0	24.5	0.0	灰みの黄	無	36	20.7	29	9.6	<0.52	<0.69	
				11月28日	晴	11.3	0.6	13.5	0.0	明るい灰みの緑みを帯びた黄	無	82	30.3	6	2.2	<0.81	<0.55	
				2月8日	曇	8.2	0.7	10.3	0.0	明るい灰みの緑みを帯びた黄	無	>100	33.9	5	2.2	<0.71	<0.66	
52	渡良瀬川水系	沢入発電所渡良瀬川取水堰	日光市	5月10日	晴	12.6	0.3	9.0	0.0	明るい灰みの黄緑	無	>100	5.7	3	0.7	<0.65	<0.61	
				6月8日	晴	27.8	0.2	21.0	0.0	明るい灰みの黄緑	無	>100	21.7	<1	1.1	<0.70	<0.63	
				7月5日	曇	24.8	0.2	17.4	0.0	明るい灰みの黄緑	無	>100	9.9	<1	0.5	<0.89	<0.80	
				8月2日	晴	25.0	0.3	18.1	0.0	明るい灰みの黄緑	無	>100	8.2	<1	0.6	<0.65	<0.55	
				9月11日	曇	20.4	0.2	18.2	0.0	明るい灰みの黄緑	無	>100	19.4	<1	0.4	<0.74	<0.83	
				11月26日	晴	11.1	0.3	8.2	0.0	灰みの黄みを帯びた緑	無	>100	15.4	<1	0.2	<0.81	<0.84	
	53	渡良瀬川水系	業鹿橋	足利市	2月6日	曇	5.0	0.2	3.7	0.0	明るい灰みの黄緑	無	>100	18.1	<1	0.5	<0.84	<0.55
					5月18日	曇	24.8	0.2	20.7	0.0	明るい灰みの黄緑	無	>100	13.4	1	0.8	<0.60	<0.69
					8月27日	晴	37.4	0.2	25.1	0.0	明るい灰みの黄緑	無	>100	9.5	2	1.7	<0.78	<0.69
					11月28日	晴	18.6	0.4	13.9	0.0	明るい灰みの黄緑	無	>100	14.6	<1	0.6	<0.87	<0.88
					2月8日	晴	5.8	0.2	5.9	0.0	明るい灰みの黄緑	無	>100	15.5	<1	0.5	<0.71	<0.70
					5月18日	曇	25.7	0.5	22.1	0.0	明るい灰みの緑みを帯びた黄	無	>100	14.9	2	1.5	<0.62	<0.75
54	渡良瀬川	中橋	足利市	8月27日	晴	37.8	0.5	25.7	0.0	明るい灰みの緑みを帯びた黄	無	>100	9.9	2	1.4	<0.70	<0.80	
				11月28日	晴	17.2	0.7	14.3	0.0	明るい灰みの黄緑	無	>100	15.2	1	0.7	<0.66	<0.80	
				2月8日	晴	7.6	0.5	7.2	0.0	明るい灰みの緑みを帯びた黄	無	>100	16.9	2	0.8	<0.75	<0.75	
				5月18日	曇	29.1	0.3	25.6	0.0	明るい灰みの黄緑	無	>100	21.1	4	2.6	<0.77	<0.69	
55	渡良瀬大橋	館林市	8月27日	晴	35.4	0.3	26.9	0.0	明るい灰みの黄緑	無	62	12.6	2	1.7	<0.74	<0.75		
			11月28日	晴	15.3	0.5	14.0	0.0	灰みの黄緑	無	>100	24.1	5	1.9	<0.51	<0.88		
			2月8日	晴	8.1	0.3	6.5	0.0	明るい灰みの黄緑	無	>100	25.2	3	1.9	<0.85	<0.61		
56	新開橋	栃木市	5月18日	晴	30.4	0.1	27.2	0.0	明るい灰みの黄緑	無	>100	25.0	21	11	<0.60	<0.69		
			6月4日	晴	29.5	0.1	27.3	0.0	灰みの黄緑	無	34	28.0	29	18	<0.82	<0.84		
			7月5日	曇	25.4	0.1	26.7	0.0	明るい灰みの黄緑	無	85	26.0	8	3.2	<0.60	<0.61		
			8月27日	晴	34.3	0.2	27.5	0.0	明るい灰みの黄緑	無	>100	16.0	5	3.0	<0.80	<0.69		
			9月11日	曇	22.2	0.7	23.1	0.0	明るい灰みの黄緑	無	60	18.8	17	7.0	<0.62	<0.75		
			11月28日	晴	12.6	0.2	13.4	0.0	明るい灰みの黄緑	無	>100	26.9	2	2.1	<0.81	<0.87		
2月8日	曇	9.2	0.2	8.4	0.0	明るい灰みの黄緑	無	>100	30.0	6	3.6	<0.69	<0.83					

表4.5.1(2) 栃木県 河川 (底質) 4/6

採取地点				採取日	天候	気温 (°C)	全水深 (m)	一般項目																放射性物質濃度 [Ba/kg(乾泥)]				備考
No.	水域名	地点名	市町村					水温 (°C)	採泥深 (cm)	色相	臭気	粒度組成 (%)						含泥率 (%)	密度 (g/cm ³)	性状	放射性セシウム							
												粗砂分	中砂分	細砂分	粗砂分	中砂分	細砂分				シルト分	粘土分	Cs-134	Cs-137	合計			
29	板穴川	末流		5月23日	曇	21.7	0.2	17.3	8	黒濁	無	0.0	54.9	42.3	2.5	0.1	0.0	0.0	0.2	84.1	2,657	砂・礫	<4.9	19 ± 2.6	19			
				6月19日	晴	29.5	0.2	22.1	6	黒濁	無	0.0	21.8	28.6	33.2	14.3	1.2	0.0	1.0	76.2	2,720	砂・礫	<4.9	17 ± 2.6	17			
				7月6日	曇	19.8	0.3	18.6	6	オリーブ濁	無	0.0	34.5	42.3	18.0	4.1	0.3	0.5	0.5	79.2	2,662	礫・砂	<3.7	17 ± 2.6	17			
				8月16日	曇	27.8	0.3	21.9	7	オリーブ濁	無	1.2	48.1	36.5	13.0	0.8	0.1	0.0	0.5	90.5	2,635	礫・砂	<3.9	13 ± 2.2	13			
				9月10日	曇	25.0	0.3	20.5	5	オリーブ濁	無	0.0	25.8	41.0	26.2	5.4	0.3	0.4	1.0	79.4	2,665	礫・砂	<5.9	24 ± 2.6	24			
				11月20日	晴	7.2	0.4	9.9	5	にぶい黄濁	無	0.0	37.3	35.3	22.0	4.4	0.1	0.4	0.5	86.3	2,695	砂・礫	<5.1	18 ± 2.5	18			
				2月13日	晴	2.8	0.3	3.7	7	オリーブ濁	無	1.3	67.1	23.8	6.3	0.8	0.1	0.2	0.5	76.3	2,629	礫・砂	<6.1	33 ± 3.4	33			
				5月23日	曇	14.4	0.2	11.4	7	にぶい黄濁	無	0.0	25.2	16.0	13.6	41.0	3.1	0.0	1.1	76.3	3,029	砂・礫	<0.46	2.2 ± 0.23	2.2			
				8月16日	晴	23.8	0.3	16.4	5	暗濁	無	2.0	29.0	11.1	10.1	30.4	12.3	3.3	1.7	71.0	2,688	砂・礫	<0.87	6.8 ± 0.41	6.8			
				11月26日	晴	7.2	0.3	8.4	5	暗濁	無	0.0	3.4	10.0	26.6	55.0	2.5	0.1	2.5	73.7	2,743	砂	<0.52	6.6 ± 0.30	6.6			
				2月4日	晴	5.0	0.3	7.0	5	灰黄濁	無	0.0	0.7	5.0	13.2	70.2	7.3	1.0	2.7	72.3	2,753	砂	<3.7	4.8 ± 1.3	4.8			
				5月22日	晴	22.7	0.3	9.9	5	灰オリーブ	無	0.0	12.3	26.9	37.4	19.5	2.6	0.1	1.2	77.7	2,701	砂・礫	<5.9	10 ± 2.1	10			
	8月9日	曇	27.2	0.3	14.9	5	オリーブ黒	無	2.8	2.7	21.2	48.4	21.3	1.5	0.7	1.4	77.0	2,651	砂	<4.5	6.6 ± 2.1	6.6						
	11月1日	晴	11.7	0.4	8.6	5	暗濁	無	0.0	19.2	18.2	27.7	25.7	6.7	0.7	1.8	77.5	2,709	砂・礫	<4.2	15 ± 2.4	15						
	2月4日	晴	11.2	0.3	7.0	3	暗濁	無	0.0	48.4	24.9	16.7	8.0	1.1	0.0	1.0	76.4	2,709	砂	<5.4	8.8 ± 1.9	8.8						
	5月22日	晴	22.8	0.2	14.7	5	オリーブ黒	無	0.0	41.3	34.3	16.8	6.7	0.5	0.0	0.5	79.1	2,690	礫・砂	6.5 ± 1.9	83 ± 4.9	89.5						
	8月9日	曇	27.5	0.2	20.3	5	オリーブ黒	無	0.0	21.9	28.8	31.5	14.3	1.6	0.6	1.5	82.7	2,665	礫・砂	6.4 ± 1.9	82 ± 4.7	88.4						
	11月1日	晴	9.4	0.3	10.0	5	暗濁	無	0.0	54.0	39.7	5.5	0.3	0.0	0.2	0.3	94.6	2,717	礫・砂	<5.1	43 ± 3.5	43						
	2月4日	晴	11.0	0.4	6.1	5	暗濁	無	2.4	47.8	35.7	11.8	1.3	0.2	0.1	0.7	89.7	2,652	砂・礫	<6.7	48 ± 4.6	48						
	5月31日	晴	20.8	0.3	14.4	5	暗濁	無	0.0	0.1	5.5	36.2	52.9	3.5	0.0	1.9	74.6	2,688	砂	<5.7	17 ± 2.3	17						
	6月19日	晴	27.4	0.2	20.2	6	暗濁	無	0.0	0.8	4.6	29.3	55.4	5.2	2.5	2.2	74.9	2,687	砂	<2.9	6.2 ± 1.2	6.2						
	7月9日	曇	29.6	0.2	22.0	6	にぶい黄濁	無	0.0	0.5	7.2	41.7	44.2	2.8	1.5	2.2	74.7	2,679	砂	<5.1	7.4 ± 1.8	7.4						
	8月17日	晴	26.8	0.2	21.1	6	暗濁	無	0.0	0.1	6.1	28.8	48.8	13.5	0.1	2.8	72.1	2,650	砂	<2.9	5.0 ± 1.4	5.0						
	9月4日	曇	22.1	0.3	16.8	6	暗濁	無	0.0	0.1	0.4	8.6	69.7	18.1	0.1	2.9	71.4	2,641	砂	<6.5	6.5 ± 1.9	6.5						
	11月1日	晴	13.2	0.4	11.1	10	灰黄濁	無	0.0	0.0	0.3	4.1	63.2	27.7	1.0	3.8	76.0	2,754	砂	<4.6	9.0 ± 1.8	9.0						
	2月13日	晴	7.8	0.2	10.3	6	暗濁	無	0.0	0.0	0.3	9.5	62.4	23.4	0.6	3.8	75.1	2,742	砂	<4.9	5.2 ± 1.5	5.2						
	5月31日	曇	18.0	0.1	17.0	3	暗濁	無	0.0	27.4	8.3	10.8	26.0	19.6	4.1	3.8	73.6	2,707	砂	4.2 ± 1.3	22 ± 2.8	26.2						
	6月19日	晴	25.2	0.1	17.2	5	暗濁	無	0.0	0.0	0.0	0.6	37.2	34.3	23.0	4.9	69.3	2,660	砂	<5.5	29 ± 3.3	29						
	7月6日	曇	20.1	0.3	17.4	5	暗濁	無	0.0	0.0	0.0	0.6	75.0	17.2	4.3	3.0	74.0	2,717	砂	<5.2	6.3 ± 1.8	6.3						
	8月17日	晴	25.8	0.4	21.1	4	暗濁	無	0.0	0.0	0.0	0.0	0.3	18.6	72.1	9.1	62.4	2,613	シルト	<7.1	61 ± 5.1	61						
	9月4日	曇	22.9	0.4	18.5	5	暗濁	無	0.0	0.0	0.0	0.0	0.0	6.8	82.0	11.2	55.8	2,522	シルト	<9.7	89 ± 6.7	89						
	11月1日	晴	13.9	0.4	13.5	10	灰黄濁	無	0.0	0.0	0.0	0.0	0.5	45.0	44.6	9.9	67.0	2,660	シルト	<6.1	19 ± 2.9	19						
	2月7日	晴	0.3	0.3	4.8	5	暗オリーブ	無	0.0	17.6	33.3	31.8	14.7	1.3	0.0	1.4	85.2	2,722	礫・砂	<4.7	5.0 ± 1.5	5.0						
	5月19日	晴	20.4	0.6	14.0	3	灰黄濁	無	0.0	28.2	5.0	6.7	31.8	18.7	6.7	2.9	74.0	2,701	砂・礫	7.4 ± 1.8	50 ± 4.0	57.4						
	8月9日	曇	28.4	0.7	20.3	5	暗濁	無	0.0	2.3	1.6	2.6	13.5	35.7	30.5	13.9	59.7	2,635	シルト・砂	<6.4	59 ± 5.4	59						
	11月4日	晴	20.1	0.2	17.9	5	暗濁	無	2.3	24.5	18.6	25.8	26.2	0.5	0.0	2.1	77.7	2,699	砂・礫	<4.5	10 ± 2.4	10						
	2月14日	晴	5.2	0.5	5.2	5	にぶい黄濁	無	1.8	44.3	22.3	16.8	12.5	1.2	0.0	1.3	81.9	2,701	礫・砂	<5.5	15 ± 2.2	15						
	5月19日	晴	22.1	0.5	15.7	3	暗濁	無	2.8	33.8	21.5	21.3	16.7	0.4	0.8	0.8	80.9	2,735	砂・礫	<0.53	2.3 ± 0.25	2.3						
	8月9日	曇	29.1	0.2	21.7	5	灰黄濁	無	0.0	32.0	17.9	18.1	22.8	7.7	0.6	1.0	83.1	2,730	砂・礫	<0.50	2.1 ± 0.24	2.1						
	11月4日	晴	19.5	0.3	15.5	5	灰黄濁	無	0.0	1.2	1.1	1.6	43.0	39.7	9.8	3.8	75.9	2,826	砂	<5.1	7.4 ± 1.9	7.4						
	2月14日	晴	6.8	0.2	6.7	5	灰黄濁	無	6.6	28.0	5.7	7.6	35.5	13.4	1.5	1.7	77.2	2,717	砂・礫	<5.7	12 ± 2.1	12						
	5月10日	雨	12.2	1.0	13.0	5	灰黄濁	無	0.0	3.7	0.5	0.4	24.5	54.8	12.8	3.3	71.5	2,726	砂	<6.0	23 ± 3.2	23						
	8月24日	曇	29.2	1.1	24.8	4	オリーブ濁	無	4.1	58.7	7.9	5.1	12.1	7.3	3.6	1.4	75.5	2,651	礫・砂	<5.0	6.7 ± 1.9	6.7						
	11月17日	晴	12.7	0.8	13.5	5	灰黄濁	無	0.0	0.0	0.2	0.2	22.7	59.1	14.0	4.0	67.1	2,697	砂	<5.8	36 ± 3.7	36						
	2月15日	曇	5.1	0.9	8.3	5	暗灰黄	無	0.0	0.2	3.0	9.2	52.7	29.2	2.0	3.8	75.4	2,725	砂	<5.5	9.9 ± 2.2	9.9						

表4.5.1(2) 栃木県 河川 (底質) 6/6

採取地点				採取日	天候	気温 (°C)	全水深 (m)	一般項目																		放射性物質濃度 [Bq/kg(乾重)]				備考
No.	水域名	地点名	市町村					河川	流域	河川	採泥深 (cm)	色相	臭気	粒度組成 (%)						含泥率 (%)	密度 (g/cm ³)	性状	放射性セシウム							
														粗砂分	中砂分	細砂分	粗砂分	中砂分	細砂分				シルト分	粘土分	Cs-134	Cs-137	合計			
49	思川	保橋	栃木市	5月30日	曇	26.3	0.2	21.5	5	にぶい黄褐色	無	2.6	40.3	16.4	13.7	24.5	1.3	0.5	0.8	77.4	2.685	砂・礫	<3.3	3.4 ± 1.0	3.4					
				8月4日	晴	31.7	0.4	25.9	3	にぶい黄褐色	無	0.0	38.0	26.4	17.1	16.1	1.4	0.3	0.8	82.1	2.653	砂・礫	<0.56	3.0 ± 0.20	3.0					
				11月6日	曇	18.2	0.2	17.8	5	にぶい黄褐色	無	0.0	39.2	34.7	14.3	9.2	1.6	0.0	1.0	87.0	2.648	礫・砂	<0.72	1.8 ± 0.27	1.8					
				2月12日	晴	7.7	0.2	11.0	5	オリーブ褐色	無	1.4	59.4	27.9	8.5	2.2	0.1	0.0	0.4	84.4	2.647	礫・砂	<0.78	1.9 ± 0.27	1.9					
				5月10日	晴	14.4	0.7	14.7	5	灰黄褐色	無	6.2	36.5	13.3	7.2	23.9	9.2	1.9	1.7	77.0	2.742	砂・礫	<0.53	1.8 ± 0.26	1.8					
				6月4日	晴	27.4	0.4	24.4	6	にぶい黄褐色	無	3.5	29.8	9.9	8.5	28.0	17.1	2.0	1.1	82.5	2.694	砂・礫	<4.1	7.0 ± 1.8	7.0					
		7月5日	雨	25.4	0.3	24.8	5	褐色	無	3.8	49.9	17.0	6.4	13.1	7.3	1.5	0.9	83.2	2.711	砂・礫	<0.72	2.7 ± 0.27	2.7							
		8月24日	晴	34.1	0.6	28.0	5	にぶい黄褐色	無	0.0	22.9	4.1	1.4	9.9	46.9	9.5	5.3	43.9	2.619	砂・シルト	<12	51 ± 6.5	51							
		9月5日	晴	30.2	1.2	23.2	5	褐色	無	0.0	0.1	0.1	0.1	2.5	45.9	38.6	12.9	58.1	2.643	シルト	20 ± 3.6	220 ± 9.8	240							
		11月17日	晴	16.6	0.3	19.7	5	灰黄褐色	無	9.1	33.0	6.1	2.7	17.2	28.2	1.9	1.7	76.5	2.766	砂・礫	<5.0	6.8 ± 1.8	6.8							
		2月8日	曇	8.0	0.3	9.2	5	褐色	無	0.0	22.6	26.6	17.2	25.9	6.2	0.1	1.5	83.7	2.737	砂・礫	<3.6	4.5 ± 1.2	4.5							
		5月10日	曇	14.4	0.7	16.7	5	にぶい黄褐色	無	0.0	1.7	2.2	4.9	19.6	12.6	48.3	10.7	55.2	2.655	シルト	<0.76	4.3 ± 0.40	4.3							
	6月4日	晴	28.2	0.7	18.7	5	灰黄褐色	無	0.0	2.3	1.5	3.5	13.4	12.7	51.3	15.3	52.3	2.648	シルト	<0.91	3.3 ± 0.40	3.3								
	7月5日	曇	26.3	0.8	24.4	5	にぶい黄褐色	無	0.0	1.9	1.4	1.9	8.3	13.1	56.5	16.9	49.6	2.633	シルト	<0.87	7.3 ± 0.45	7.3								
	8月24日	晴	33.8	0.9	30.3	5	にぶい黄褐色	無	0.0	7.1	3.1	3.7	13.2	18.3	47.2	7.4	49.4	2.574	シルト・礫	<9.5	28 ± 4.2	28								
	9月5日	晴	31.2	1.0	24.7	5	灰黄褐色	無	0.0	2.9	3.5	7.1	27.0	17.0	35.4	7.1	51.0	2.657	シルト	<8.1	26 ± 4.5	26								
	11月28日	晴	11.3	0.6	13.0	5	褐色	無	0.0	2.1	0.5	2.4	6.2	13.6	67.3	7.9	50.5	2.750	シルト	<1.3	<1.4	-								
	2月8日	曇	8.2	0.7	11.1	5	にぶい黄褐色	無	0.0	1.5	0.7	9.5	34.4	20.4	23.3	10.2	52.1	2.737	シルト	<0.90	<0.80	-								
	5月10日	晴	12.6	0.3	9.5	7	灰オリーブ	無	0.0	25.7	19.6	22.4	29.6	1.0	0.6	1.1	76.5	2.697	礫・砂	<4.3	9.9 ± 2.0	9.9								
	6月8日	晴	27.8	0.2	21.8	6	灰黄褐色	微生物	0.0	44.9	29.7	11.2	12.2	0.8	0.4	0.7	82.0	2.656	礫・砂	<5.0	12 ± 2.2	12								
	7月5日	曇	24.8	0.2	20.8	7	オリーブ黒	無	0.0	16.6	19.9	31.6	26.2	3.9	0.7	1.2	76.6	2.685	砂・礫	<5.3	13 ± 2.9	13								
	8月2日	晴	25.0	0.3	18.5	7	オリーブ黒	無	0.0	17.5	12.1	18.0	44.6	6.4	0.1	1.4	77.2	2.668	砂・礫	<5.6	12 ± 2.2	12								
	9月11日	曇	20.4	0.2	18.1	10	オリーブ黒	無	0.0	24.6	41.2	26.8	6.1	0.2	0.4	0.7	88.9	2.646	砂・礫	<5.7	15 ± 2.4	15								
	11月26日	晴	11.1	0.3	8.0	5	褐色	無	0.0	14.3	19.0	32.4	31.2	1.1	0.1	2.0	78.9	2.680	砂・礫	<4.5	13 ± 2.2	13								
2月6日	曇	5.0	0.2	3.9	7	オリーブ黒	無	0.0	18.8	16.7	36.0	23.0	3.1	0.6	1.9	77.0	2.674	砂・礫	<6.6	15 ± 2.4	15									
5月18日	曇	24.8	0.2	20.4	5	黒褐色	微生物くさ	0.0	9.0	14.3	45.0	26.5	1.4	1.7	2.2	74.8	2.714	砂	<5.3	11 ± 2.4	11									
8月27日	晴	37.4	0.2	25.3	5	黒褐色	無	0.0	13.7	15.2	30.1	36.5	3.1	0.1	1.4	79.4	2.816	砂	<5.1	6.8 ± 1.9	6.8									
11月28日	晴	18.6	0.4	13.5	3	褐色	無	0.0	5.4	24.5	46.3	20.9	0.9	0.5	1.6	79.4	2.729	砂	<4.9	6.6 ± 1.9	6.6									
2月8日	晴	5.8	0.2	5.8	5	暗オリーブ	無	0.0	6.7	8.6	21.0	51.8	8.6	0.1	3.2	76.7	2.798	砂・礫	<5.1	8.3 ± 2.1	8.3									
5月18日	曇	25.7	0.5	21.3	5	暗オリーブ褐色	無	0.0	37.1	16.2	14.6	24.8	3.0	0.4	3.8	80.2	2.770	礫・砂	<0.63	3.6 ± 0.26	3.6									
8月27日	晴	37.8	0.5	27.7	5	暗オリーブ褐色	無	7.6	56.3	19.1	8.9	7.2	0.6	0.0	0.3	84.3	2.706	礫・砂	<4.7	4.9 ± 1.4	4.9									
11月28日	晴	17.2	0.7	13.9	3	灰黄褐色	無	0.0	30.9	21.8	15.5	27.5	2.8	0.5	0.9	81.3	2.876	砂・礫	<0.45	2.8 ± 0.23	2.8									
2月8日	晴	7.6	0.5	7.8	5	暗オリーブ褐色	無	0.0	1.4	0.3	0.2	37.7	53.7	1.6	5.1	71.8	2.738	砂	<5.0	11 ± 2.4	11									
5月18日	曇	29.1	0.3	25.3	6	黒褐色	無	1.9	33.4	12.1	8.7	24.8	12.9	1.7	4.6	81.9	2.837	砂・礫	<4.4	10 ± 1.9	10									
8月27日	晴	35.4	0.3	27.0	6	黒褐色	無	8.2	33.3	9.9	7.8	25.2	12.1	1.8	1.7	81.9	2.772	砂・礫	<5.0	6.1 ± 1.6	6.1									
11月28日	晴	15.3	0.5	13.6	3	褐色	無	0.0	1.3	2.0	6.2	40.6	44.2	2.9	2.8	74.3	2.781	砂	<5.1	11 ± 2.1	11									
2月8日	晴	8.1	0.3	8.2	6	暗灰黄	無	0.0	0.3	1.5	7.7	45.8	37.6	3.1	4.3	77.0	2.717	砂	<3.5	5.1 ± 1.5	5.1									
5月18日	晴	30.4	0.1	26.8	5	黒褐色	無	0.0	33.8	22.7	8.1	24.6	9.5	0.5	0.8	85.5	2.949	砂・礫	<3.7	7.0 ± 1.7	7.0									
6月4日	晴	29.5	0.1	28.2	6	黒褐色	無	0.0	13.0	15.4	8.3	38.3	22.3	1.4	1.4	77.0	2.785	砂・礫	<4.3	9.5 ± 1.9	9.5									
7月5日	曇	25.4	0.1	25.8	5	黒褐色	無	0.0	41.5	12.2	8.5	29.9	6.6	0.2	1.1	77.7	2.924	礫・砂	<5.2	4.4 ± 1.4	4.4									
8月27日	晴	34.3	0.2	28.7	5	黒褐色	無	5.4	48.7	15.1	6.3	17.9	4.6	1.1	1.0	83.3	2.821	礫・砂	<4.3	13 ± 2.2	13									
9月11日	曇	22.2	0.7	23.0	5	黒褐色	無	1.0	52.1	13.9	4.9	18.1	7.4	1.8	0.8	81.6	2.840	礫・砂	<4.3	13 ± 2.0	13									
11月28日	晴	12.6	0.2	13.4	5	灰黄褐色	無	0.0	17.3	35.9	17.9	21.3	6.2	0.5	0.9	85.0	2.902	砂・礫	<3.5	6.8 ± 1.6	6.8									
2月8日	曇	9.2	0.2	9.0	5	黒褐色	無	0.0	28.5	31.8	14.0	18.7	5.5	0.4	1.1	84.3	2.871	礫・砂	<3.0	4.2 ± 1.3	4.2									

表4.5.1(3) 栃木県 河川 (周辺環境) 1/6

採取地点				採取日	天候	気温 (°C)	周辺環境(土壌, 空間線量)											備考					
No.	水域名	地点名	市町村				左岸						空間線量 (μ Sv/h)	右岸									
							色相	臭気	性状	放射性物質濃度 [Bq/kg(乾)]				色相	臭気	性状	放射性物質濃度 [Bq/kg(乾)]			空間線量 (μ Sv/h)			
										Cs-134	Cs-137	合計					Cs-134		Cs-137		合計		
河川	那珂川水系	幾世橋下	那珂川	那須塩原市	5月28日	晴	20.4	-	-	-	-	-	-	-	黒褐色	微土	壤質	70 ± 6.5	730 ± 19	800	0.06	(左岸) 私有地の為、採取不可	
					8月30日	晴	24.2	-	-	-	-	-	-	-	-	-	黒褐色	無	壤質	88 ± 8.4	890 ± 25	978	0.06
		11月27日	晴	10.6	-	-	-	-	-	-	-	-	-	-	褐色	無	壤質	95 ± 8.0	1,000 ± 25	1,095	0.06	(左岸) 私有地の為、採取不可	
		2月1日	曇	-1.8	-	-	-	-	-	-	-	-	-	-	暗褐色	無	壤質	140 ± 11	1,800 ± 36	1,940	0.06	(左岸) 私有地の為、採取不可	
		2	恒明橋	那珂川	那須塩原市	5月28日	曇	22.3	暗褐色	微土	壤質	560 ± 26	5,300 ± 79	5,860	0.09	暗褐色	微土	壤質	48 ± 6.4	530 ± 18	578	0.09	
						8月30日	晴	25.2	灰黄褐色	微土	壤質	210 ± 14	2,100 ± 47	2,310	0.08	にぶい黄褐色	無	壤質	62 ± 6.7	640 ± 21	702	0.07	
						11月27日	晴	10.7	にぶい黄褐色	無	壤質	180 ± 13	2,100 ± 45	2,280	0.08	にぶい黄褐色	無	壤質	95 ± 8.3	870 ± 25	965	0.09	
		3	高雄股川	高雄股橋	那須町	2月1日	晴	1.2	暗褐色	微土	壤質	160 ± 13	1,700 ± 41	1,860	0.09	褐色	無	壤質	49 ± 4.7	610 ± 15	659	0.09	
						5月28日	曇	22.2	黒褐色	微土	壤質	180 ± 9.6	1,800 ± 29	1,980	0.08	黒褐色	微土	壤質	230 ± 13	2,100 ± 37	2,330	0.10	
						8月30日	晴	25.2	黒褐色	微土	壤質	89 ± 8.2	960 ± 25	1,049	0.07	にぶい黄褐色	無	壤質	310 ± 23	3,400 ± 72	3,710	0.10	
		4	湯川	湯川橋	那須町	11月27日	晴	10.7	にぶい黄褐色	無	壤質	70 ± 6.8	790 ± 22	860	0.07	にぶい黄褐色	無	壤質	260 ± 15	2,800 ± 48	3,060	0.10	
						2月1日	晴	1.4	暗褐色	微土	壤質	82 ± 6.5	1,000 ± 22	1,082	0.07	暗褐色	微土	壤質	240 ± 17	2,900 ± 58	3,140	0.10	
						5月28日	晴	21.6	黒褐色	微土	壤質	100 ± 10	960 ± 31	1,060	0.12	黒褐色	無	壤質	290 ± 16	2,900 ± 49	3,190	0.09	
		5	那珂川	上黒磯	那須塩原市・那須町	8月30日	晴	26.2	黒褐色	無	壤質	130 ± 12	1,600 ± 40	1,730	0.09	暗褐色	無	壤質	100 ± 9.5	1,200 ± 32	1,300	0.08	
						11月27日	晴	11.2	灰黄褐色	無	壤質	80 ± 8.2	950 ± 27	1,030	0.10	にぶい黄褐色	無	壤質	120 ± 10	1,500 ± 34	1,620	0.09	
						2月1日	晴	1.3	暗褐色	微土	壤質	130 ± 7.5	1,500 ± 24	1,630	0.11	黒褐色	微土	壤質	200 ± 11	2,600 ± 36	2,800	0.07	
		6	余笹川	余笹橋	那須町	5月8日	曇	11.3	黒褐色	微土	壤質	170 ± 18	1,500 ± 52	1,670	0.10	黒褐色	微土	壤質	110 ± 8.7	1,200 ± 28	1,310	0.07	
						6月8日	曇	20.0	にぶい黄褐色	無	壤質	76 ± 11	770 ± 35	846	0.08	にぶい黄褐色	無	壤質	61 ± 8.3	780 ± 26	841	0.07	
						7月2日	晴	29.8	にぶい黄褐色	微土	壤質	110 ± 14	1,200 ± 40	1,310	0.11	褐色	微土	壤質	61 ± 7.5	620 ± 22	681	0.07	
		7	黒川	新田橋	那須町	8月6日	曇	28.2	褐色	無	壤質	140 ± 14	1,400 ± 43	1,540	0.08	にぶい黄褐色	無	壤質	8.8 ± 2.5	120 ± 7.2	128.8	0.07	
						9月3日	曇	22.4	黒褐色	微土	壤質	140 ± 14	1,800 ± 48	1,940	0.10	黒褐色	微土	壤質	130 ± 10	1,500 ± 33	1,630	0.08	
						11月27日	晴	15.5	暗褐色	無	壤質	140 ± 15	1,700 ± 44	1,840	0.10	にぶい黄褐色	無	壤質	170 ± 11	2,100 ± 36	2,270	0.09	
		8	余笹川	川田橋	大田原市	2月1日	晴	2.3	暗褐色	微土	壤質	210 ± 12	2,700 ± 42	2,910	0.10	にぶい黄褐色	微土	壤質	82 ± 6.5	1,100 ± 21	1,182	0.08	
						5月28日	晴	22.8	暗褐色	微土	壤質	650 ± 21	6,500 ± 65	7,150	0.11	褐色	微土	壤質	330 ± 14	3,300 ± 44	3,630	0.08	
						8月6日	曇	28.2	にぶい黄褐色	無	壤質	320 ± 11	3,300 ± 35	3,620	0.10	にぶい黄褐色	無	壤質	300 ± 11	3,000 ± 33	3,300	0.09	
		9	那珂川	黒羽	大田原市	11月27日	晴	13.3	褐色	無	壤質	120 ± 9.3	1,400 ± 30	1,520	0.11	褐色	無	壤質	190 ± 11	2,300 ± 36	2,490	0.09	
						2月1日	晴	2.8	暗褐色	微土	壤質	280 ± 15	3,600 ± 53	3,880	0.11	褐色	微土	壤質	330 ± 16	4,300 ± 55	4,630	0.08	
						5月8日	曇	12.7	にぶい黄褐色	微土	壤質	200 ± 14	1,600 ± 40	1,800	0.13	黒褐色	微土	壤質	67 ± 7.6	800 ± 23	867	0.11	
				8月6日	曇	28.3	にぶい黄褐色	無	壤質	67 ± 7.4	820 ± 24	887	0.12	にぶい黄褐色	無	壤質	420 ± 19	4,700 ± 61	5,120	0.12			
				11月27日	晴	16.4	にぶい黄褐色	無	壤質	78 ± 8.5	970 ± 27	1,048	0.10	にぶい黄褐色	無	壤質	130 ± 7.2	1,600 ± 23	1,730	0.12			
				2月1日	晴	4.2	にぶい黄褐色	微土	壤質	180 ± 11	2,400 ± 39	2,580	0.13	にぶい黄褐色	微土	壤質	170 ± 11	1,800 ± 34	1,970	0.12			
				5月8日	曇	13.2	黒褐色	微土	壤質	150 ± 13	1,500 ± 39	1,650	0.08	暗褐色	微土	壤質	150 ± 12	1,600 ± 36	1,750	0.10			
				6月8日	曇	24.1	灰黄褐色	無	壤質	100 ± 9.9	1,100 ± 30	1,200	0.08	にぶい黄褐色	無	壤質	14 ± 1.3	120 ± 3.7	134	0.10			
				7月2日	晴	33.2	にぶい黄褐色	微土	壤質	170 ± 11	1,800 ± 35	1,970	0.12	にぶい黄褐色	微土	壤質	220 ± 14	2,200 ± 42	2,420	0.12			
				8月6日	曇	28.7	にぶい黄褐色	無	壤質	91 ± 9.6	950 ± 30	1,041	0.08	にぶい黄褐色	無	壤質	250 ± 14	2,400 ± 42	2,650	0.09			
				9月3日	曇	24.4	黒褐色	微土	壤質	68 ± 7.2	740 ± 23	808	0.09	暗褐色	微土	壤質	33 ± 5.7	400 ± 17	433	0.11			
				11月27日	晴	16.9	褐色	無	壤質	120 ± 7.1	1,500 ± 22	1,620	0.09	暗褐色	無	壤質	150 ± 11	1,700 ± 35	1,850	0.10			
				2月1日	晴	5.5	灰黄褐色	微土	壤質	110 ± 9.0	1,100 ± 27	1,210	0.13	にぶい黄褐色	微土	壤質	130 ± 10	1,500 ± 33	1,630	0.10			
				5月8日	曇	14.2	暗褐色	微土	壤質	37 ± 8.3	470 ± 26	507	0.08	黒褐色	微土	壤質	93 ± 9.4	780 ± 25	873	0.06			
				6月8日	曇	26.3	にぶい黄褐色	無	壤質	35 ± 6.3	300 ± 18	335	0.07	にぶい黄褐色	無	壤質	49 ± 6.0	500 ± 18	549	0.05			
				7月2日	晴	35.3	にぶい黄褐色	微土	壤質	46 ± 7.0	470 ± 22	516	0.08	黒褐色	微土	壤質	150 ± 13	1,200 ± 36	1,350	0.06			
				8月6日	曇	30.7	にぶい黄褐色	無	壤質	28 ± 5.5	270 ± 15	298	0.07	にぶい黄褐色	無	壤質	55 ± 5.9	570 ± 18	625	0.06			
				9月3日	曇	26.5	暗褐色	微土	壤質	59 ± 7.2	660 ± 22	719	0.08	黒褐色	微土	壤質	58 ± 7.3	520 ± 21	578	0.05			
				11月3日	晴	17.1	暗褐色	微土	壤質	44 ± 6.2	540 ± 20	584	0.07	黒褐色	微土	壤質	47 ± 5.9	530 ± 18	577	0.06			
				2月1日	晴	6.0	褐色	微土	壤質	64 ± 6.6	820 ± 22	884	0.08	にぶい黄褐色	微土	壤質	65 ± 5.1	840 ± 16	905	0.05			

表4.5.1(3) 栃木県 河川 (周辺環境) 2/6

採取地点				採取日	天候	気温 (°C)	周辺環境(土壌, 空間線量)													備考	
No.	水域名	地点名	市町村				左岸						右岸								
							色相	臭気	性状	放射線物質濃度 [Bq/kg(乾)]			空間線量 ($\mu\text{Sv/h}$)	色相	臭気	性状	放射線物質濃度 [Bq/kg(乾)]				空間線量 ($\mu\text{Sv/h}$)
										放射線セシウム	放射線ヨウ素	合計					放射線セシウム	放射線ヨウ素	合計		
Cs-134	Cs-137	合計	Cs-134	Cs-137	合計																
河川	那珂川水系	松葉川	末流	大田原市	5月8日	曇	13.4	暗オリーブ褐色	微土	壤質	66 ± 6.8	540 ± 20	606	0.07	黒褐色	微土	壤質	51 ± 7.4	550 ± 25	601	0.08
					6月8日	曇	25.7	にぶい黄橙	無	壤質	34 ± 6.1	460 ± 19	494	0.06	にぶい黄褐色	無	壤質	73 ± 9.1	800 ± 28	873	0.07
					7月2日	晴	34.0	黄褐色	微土	壤質	10 ± 2.6	83 ± 5.9	93	0.06	暗褐色	微土	壤質	120 ± 11	970 ± 30	1,090	0.08
		8月6日	曇		29.2	にぶい黄褐色	無	壤質	45 ± 5.3	590 ± 16	635	0.06	にぶい黄褐色	無	壤質	40 ± 6.2	460 ± 20	500	0.07		
		9月3日	曇		26.2	褐色	微土	壤質	37 ± 4.9	460 ± 15	497	0.06	黒褐色	微土	壤質	59 ± 7.5	610 ± 22	669	0.08		
		11月3日	晴		17.4	暗オリーブ褐色	微土	壤質	54 ± 5.0	590 ± 17	644	0.05	暗褐色	微土	壤質	45 ± 6.9	560 ± 22	605	0.08		
		2月1日	晴		6.0	オリーブ褐色	微土	壤質	9.3 ± 2.6	120 ± 6.8	129.3	0.06	暗褐色	微土	壤質	71 ± 8.1	870 ± 28	941	0.07		
		5月8日	曇		13.1	暗褐色	微土	壤質	52 ± 7.3	440 ± 21	492	0.06	黒褐色	微土	壤質	15 ± 4.5	220 ± 12	235	0.06		
		8月4日	晴		28.8	にぶい黄褐色	無	壤質	83 ± 6.1	930 ± 20	1,013	0.05	黒褐色	微土	壤質	21 ± 3.9	300 ± 11	321	0.04		
	11月3日	晴	12.8	にぶい黄褐色	微土	壤質	64 ± 5.9	640 ± 18	704	0.06	黒褐色	微土	壤質	19 ± 4.0	210 ± 11	229	0.05				
	2月4日	晴	10.7	にぶい黄褐色	無	壤質	21 ± 2.9	270 ± 8.9	291	0.05	にぶい黄褐色	無	壤質	19 ± 3.1	220 ± 9.2	239	0.05				
	5月8日	曇	12.8	黒褐色	微土	壤質	390 ± 17	3,700 ± 51	4,090	0.09	黒褐色	微土	壤質	64 ± 7.0	560 ± 19	624	0.07				
	8月4日	晴	28.1	褐色	微土	壤質	110 ± 7.0	1,100 ± 21	1,210	0.07	にぶい黄褐色	微土	壤質	76 ± 5.5	720 ± 16	796	0.05				
	11月3日	晴	11.8	褐色	微土	壤質	110 ± 7.4	1,200 ± 23	1,310	0.07	にぶい黄褐色	微土	壤質	55 ± 5.1	540 ± 14	595	0.05				
	2月4日	晴	8.6	灰黄褐色	無	壤質	130 ± 7.2	1,700 ± 25	1,830	0.08	灰黄褐色	無	壤質	51 ± 6.0	620 ± 19	671	0.05				
	5月29日	晴	24.4	暗褐色	微土	壤質	96 ± 9.6	950 ± 29	1,046	0.06	暗褐色	微土	壤質	120 ± 10	1,300 ± 33	1,420	0.05				
	8月29日	曇	22.2	暗褐色	微土	壤質	77 ± 7.8	950 ± 24	1,027	0.07	黒褐色	微土	壤質	64 ± 7.8	660 ± 25	724	0.05				
	11月4日	晴	10.2	黒褐色	無	壤質	88 ± 6.8	920 ± 21	1,008	0.09	暗褐色	無	壤質	97 ± 8.8	1,100 ± 26	1,197	0.06				
	2月12日	晴	2.9	黒褐色	微土	壤質	110 ± 9.9	1,300 ± 33	1,410	0.07	暗褐色	微土	壤質	49 ± 5.7	510 ± 18	559	0.06				
	5月29日	晴	21.2	黒褐色	微土	壤質	110 ± 9.3	1,100 ± 27	1,210	0.11	黒褐色	微土	壤質	170 ± 9.8	1,700 ± 29	1,870	0.16				
	8月29日	曇	24.1	黒褐色	微土	壤質	87 ± 11	890 ± 30	977	0.11	黒褐色	微土	壤質	96 ± 9.5	990 ± 30	1,086	0.16				
11月4日	晴	13.4	黒褐色	微土	壤質	310 ± 18	3,500 ± 59	3,810	0.13	黒褐色	微土	壤質	88 ± 11	1,000 ± 32	1,088	0.18					
2月1日	晴	2.5	黒褐色	微土	壤質	72 ± 7.9	770 ± 23	842	0.12	黒褐色	微土	壤質	140 ± 9.9	1,900 ± 33	2,040	0.14					
5月8日	曇	11.8	褐色	微土	壤質	120 ± 8.4	1,300 ± 27	1,420	0.07	暗褐色	微土	壤質	71 ± 7.0	780 ± 22	851	0.06					
8月4日	晴	26.4	褐色	微土	壤質	24 ± 3.6	290 ± 11	314	0.06	灰黄褐色	無	壤質	110 ± 6.5	1,200 ± 20	1,310	0.06					
11月3日	晴	10.1	褐色	微土	壤質	28 ± 4.2	320 ± 14	348	0.06	灰黄褐色	微土	壤質	81 ± 7.4	950 ± 25	1,031	0.06					
2月4日	晴	7.8	にぶい黄褐色	無	壤質	55 ± 5.0	620 ± 15	675	0.06	暗黄褐色	無	壤質	65 ± 5.3	710 ± 17	775	0.06					
5月8日	曇	14.1	にぶい黄褐色	微土	壤質	55 ± 4.6	490 ± 13	545	0.06	黄褐色	微土	壤質	9.1 ± 2.4	100 ± 6.3	109.1	0.06					
6月5日	晴	23.3	灰黄褐色	無	壤質	22 ± 4.1	230 ± 12	252	0.06	にぶい黄褐色	無	壤質	29 ± 5.8	270 ± 16	299	0.05					
7月3日	晴	31.2	にぶい黄褐色	微土	壤質	28 ± 4.9	300 ± 15	328	0.07	黄褐色	微土	壤質	19 ± 5.2	180 ± 15	199	0.06					
8月4日	晴	31.8	にぶい黄褐色	無	壤質	30 ± 3.6	230 ± 9.6	260	0.07	黄褐色	無	壤質	18 ± 3.6	180 ± 9.9	198	0.05					
9月3日	曇	22.1	褐色	微土	壤質	77 ± 5.7	720 ± 17	797	0.06	黄褐色	微土	壤質	16 ± 3.8	190 ± 12	206	0.04					
11月3日	晴	15.8	にぶい黄褐色	微土	壤質	25 ± 4.8	270 ± 12	295	0.07	黄褐色	微土	壤質	21 ± 5.0	240 ± 15	261	0.05					
2月4日	晴	14.6	にぶい黄褐色	無	壤質	17 ± 2.4	170 ± 7.5	187	0.07	黄褐色	無	壤質	22 ± 4.1	230 ± 11	252	0.05					
5月8日	曇	14.2	褐色	微土	壤質	6.6 ± 2.1	110 ± 6.5	116.6	0.06	にぶい黄褐色	微土	壤質	14 ± 3.1	89 ± 7.5	103	0.05					
6月5日	晴	24.2	黄褐色	無	壤質	<7.9	33 ± 4.4	33	0.04	にぶい黄褐色	無	壤質	9.1 ± 2.4	99 ± 7.4	108.1	0.04					
7月3日	晴	32.4	褐色	無	壤質	14 ± 3.4	160 ± 10	174	0.06	にぶい黄褐色	微土	壤質	12 ± 2.7	93 ± 7.1	105	0.06					
8月4日	晴	32.1	にぶい黄褐色	無	壤質	14 ± 2.4	120 ± 6.9	134	0.05	にぶい黄褐色	無	壤質	13 ± 2.9	110 ± 7.5	123	0.05					
9月3日	曇	22.8	にぶい黄褐色	微土	壤質	<7.4	16 ± 3.1	16	0.04	にぶい黄褐色	微土	壤質	12 ± 3.4	130 ± 8.5	142	0.04					
11月3日	晴	12.4	にぶい黄褐色	無	壤質	<9.2	24 ± 4.2	24	0.04	褐色	無	壤質	<8.7	29 ± 4.4	29	0.04					
2月4日	晴	15.1	にぶい黄褐色	無	壤質	<6.9	16 ± 2.5	16	0.05	にぶい黄褐色	無	壤質	20 ± 2.9	210 ± 8.4	230	0.05					
5月8日	曇	14.3	暗褐色	微土	壤質	9.4 ± 3.1	140 ± 8.8	149.4	0.06	暗褐色	微土	壤質	11 ± 3.3	110 ± 8.0	121	0.06					
6月5日	晴	24.7	灰黄褐色	無	壤質	11 ± 3.1	110 ± 7.9	121	0.05	灰黄褐色	無	壤質	6.1 ± 2.0	61 ± 4.7	67.1	0.06					
7月3日	晴	34.8	灰黄褐色	無	壤質	20 ± 4.2	230 ± 13	250	0.05	灰黄褐色	微土	壤質	12 ± 3.8	110 ± 9.7	122	0.06					
8月4日	晴	32.5	にぶい黄褐色	無	壤質	11 ± 3.0	130 ± 7.5	141	0.05	灰黄褐色	微土	壤質	7.5 ± 2.5	100 ± 6.8	107.5	0.05					
9月3日	曇	24.2	にぶい黄褐色	微土	壤質	14 ± 3.3	170 ± 9.9	184	0.04	灰黄褐色	微土	壤質	21 ± 3.5	190 ± 9.2	211	0.05					
11月3日	晴	13.2	暗褐色	無	壤質	16 ± 3.6	180 ± 11	196	0.04	灰黄褐色	無	壤質	<8.6	95 ± 6.7	95	0.05					
2月4日	晴	15.8	にぶい黄褐色	無	壤質	15 ± 2.7	190 ± 7.7	205	0.05	オリーブ褐色	無	壤質	12 ± 2.8	150 ± 7.6	162	0.06					

表4.5.1(3) 栃木県 河川 (周辺環境) 3/6

採取地点				採取日	天候	気温 (°C)	周辺環境(土壌, 空間線量)														備考
No.	水域名	地点名	市町村				左岸							右岸							
							放射線物質濃度 [Bq/kg(乾)]			性状	空間線量 (μSv/h)	放射線物質濃度 [Bq/kg(乾)]			性状	空間線量 (μSv/h)					
							色相	臭気	放射線セシウム			色相	臭気	放射線セシウム							
			Cs-134	Cs-137	合計	Cs-134	Cs-137	合計													
河川	那珂川水系	荒川	榑橋	塩谷町	5月29日	曇	27.4	暗褐色	微土	壤質	19 ± 4.0	180 ± 11	199	0.06	褐色	微土	壤質	74 ± 9.8	750 ± 29	824	0.07
					8月29日	曇	23.2	暗褐色	微土	壤質	34 ± 5.8	300 ± 17	334	0.07	にぶい黄褐色	微土	壤質	120 ± 13	1,100 ± 38	1,220	0.06
					11月4日	曇	14.3	暗褐色	微土	壤質	56 ± 6.6	550 ± 20	606	0.08	にぶい黄褐色	微土	壤質	80 ± 7.9	1,000 ± 26	1,080	0.06
			2月1日	晴	5.8	暗褐色	微土	壤質	38 ± 5.5	360 ± 15	398	0.07	にぶい黄褐色	微土	壤質	46 ± 8.2	610 ± 26	656	0.06		
			5月19日	晴	23.6	にぶい黄褐色	無	壤質	76 ± 9.0	720 ± 26	796	0.05	にぶい黄褐色	無	壤質	19 ± 4.5	200 ± 12	219	0.05		
			8月9日	曇	29.4	にぶい黄褐色	微土	壤質	34 ± 4.8	390 ± 14	424	0.07	にぶい黄褐色	微土	壤質	22 ± 4.5	210 ± 12	232	0.06		
		11月3日	晴	9.1	黒褐色	微土	壤質	62 ± 6.1	660 ± 18	722	0.06	灰黄褐色	無	壤質	<7.4	12 ± 3.2	12	0.04			
		2月7日	曇	6.8	にぶい黄褐色	微土	壤質	28 ± 3.8	300 ± 10	328	0.07	にぶい黄褐色	微土	壤質	17 ± 2.4	210 ± 6.9	227	0.05			
		5月29日	曇	27.5	にぶい黄褐色	微土	壤質	85 ± 7.7	820 ± 23	905	0.07	にぶい黄褐色	無	壤質	62 ± 6.1	620 ± 19	682	0.06			
		8月29日	曇	23.4	暗褐色	微土	壤質	66 ± 7.4	660 ± 22	726	0.06	暗褐色	微土	壤質	34 ± 5.3	290 ± 14	324	0.06			
		11月4日	曇	14.5	暗褐色	微土	壤質	130 ± 9.6	1,600 ± 32	1,730	0.07	にぶい黄褐色	微土	壤質	25 ± 5.1	320 ± 16	345	0.07			
		2月1日	晴	5.5	灰黄褐色	微土	壤質	51 ± 6.1	640 ± 20	691	0.06	灰黄褐色	微土	壤質	29 ± 4.3	330 ± 14	359	0.06			
	5月19日	晴	24.0	にぶい黄褐色	無	壤質	22 ± 5.3	280 ± 15	302	0.06	黒褐色	無	壤質	37 ± 6.1	390 ± 18	427	0.05				
	8月9日	曇	29.4	黒褐色	微土	壤質	36 ± 4.6	400 ± 14	436	0.07	黒褐色	微土	壤質	46 ± 5.6	500 ± 18	546	0.04				
	11月3日	晴	9.6	黒褐色	無	壤質	29 ± 4.8	340 ± 14	369	0.05	灰黄褐色	無	壤質	30 ± 5.4	370 ± 16	400	0.04				
	2月7日	曇	6.8	黒褐色	微土	壤質	30 ± 3.5	390 ± 11	420	0.07	黒褐色	微土	壤質	18 ± 3.2	180 ± 9	198	0.05				
	5月19日	曇	27.5	にぶい黄褐色	無	壤質	<9.9	76 ± 5.7	76	0.05	褐色	無	壤質	15 ± 3.5	160 ± 10	175	0.05				
	6月5日	晴	27.3	にぶい黄褐色	無	壤質	21 ± 3.9	160 ± 11	181	0.05	にぶい黄褐色	無	壤質	22 ± 4.5	180 ± 12	202	0.05				
	7月3日	晴	34.7	にぶい黄褐色	微土	壤質	9.8 ± 3.2	91 ± 9.2	100.8	0.05	にぶい黄褐色	微土	壤質	21 ± 4.4	260 ± 13	281	0.05				
	8月9日	曇	25.3	にぶい黄褐色	微土	壤質	<7.9	69 ± 5.8	69	0.05	にぶい黄褐色	微土	壤質	20 ± 4.3	160 ± 11	180	0.05				
	9月3日	曇	24.8	にぶい黄褐色	微土	壤質	14 ± 3.8	120 ± 9.9	134	0.05	にぶい黄褐色	微土	壤質	19 ± 4.6	220 ± 13	239	0.05				
	11月3日	晴	15.1	にぶい黄褐色	無	壤質	<8.9	87 ± 6.6	87	0.04	にぶい黄褐色	無	壤質	13 ± 3.7	140 ± 8.7	153	0.05				
	2月7日	曇	8.3	にぶい黄褐色	微土	壤質	<12	77 ± 7.0	77	0.06	にぶい黄褐色	微土	壤質	15 ± 3.7	150 ± 9.7	165	0.05				
	5月19日	晴	27.3	にぶい黄褐色	無	壤質	14 ± 3.5	91 ± 8.0	105	0.05	褐色	無	壤質	<0.75	1.7 ± 0.24	1.7	0.04				
6月5日	晴	27.1	にぶい黄褐色	無	壤質	12 ± 3.5	130 ± 9.2	142	0.05	にぶい黄褐色	無	壤質	<7.8	13 ± 3.2	13	0.04					
7月3日	晴	34.6	にぶい黄褐色	微土	壤質	9.3 ± 2.5	130 ± 7.3	139.3	0.05	にぶい黄褐色	無	壤質	10 ± 2.4	95 ± 6.5	105	0.05					
8月9日	曇	25.4	黒褐色	微土	壤質	14 ± 3.3	120 ± 9.1	134	0.05	暗褐色	微土	壤質	12 ± 3.5	120 ± 8.0	132	0.05					
9月3日	曇	24.4	にぶい黄褐色	微土	壤質	13 ± 3.5	140 ± 9.9	153	0.04	にぶい黄褐色	微土	壤質	<8.1	8.4 ± 2.1	8.4	0.04					
11月3日	晴	14.9	褐色	無	壤質	<11	64 ± 6.8	64	0.05	にぶい黄褐色	無	壤質	<1.1	3.5 ± 0.42	3.5	0.04					
2月7日	曇	8.1	にぶい黄褐色	微土	壤質	8.7 ± 2.6	120 ± 7.5	128.7	0.05	にぶい黄褐色	微土	壤質	<3.6	3.0 ± 0.91	3.0	0.05					
5月31日	曇	21.4	褐色	微土	壤質	76 ± 8.6	800 ± 26	876	0.10	黒褐色	微土	壤質	320 ± 24	3,100 ± 73	3,420	0.08					
8月17日	晴	22.2	褐色	微土	壤質	120 ± 9.6	1,300 ± 30	1,420	0.10	黒褐色	微土	壤質	330 ± 23	3,500 ± 71	3,830	0.10					
11月20日	晴	8.7	にぶい黄褐色	無	壤質	68 ± 7.7	740 ± 22	808	0.09	黒褐色	無	壤質	200 ± 16	2,300 ± 53	2500	0.08					
2月13日	晴	3.6	褐色	微土	壤質	89 ± 8.2	1,200 ± 27	1,289	0.08	黒褐色	微土	壤質	83 ± 9.9	1,100 ± 33	1,183	0.08					
5月31日	曇	16.0	暗褐色	微土	壤質	22 ± 3.9	210 ± 11	232	0.05	黒褐色	微土	壤質	<8.7	83 ± 6.3	83	0.04					
8月17日	晴	19.5	黒褐色	微土	壤質	<6.5	64 ± 4.4	64	0.06	黒褐色	微土	壤質	<8.2	13 ± 3.1	13	0.04					
11月20日	晴	6.7	褐色	無	砂質	11 ± 2.7	150 ± 7.8	161	0.06	黒褐色	無	壤質	<8.5	15 ± 3.8	15	0.04					
2月12日	晴	0.2	-	-	-	-	-	-	0.06	-	-	-	-	-	-	0.04	積雪の為、採取できず				
5月31日	曇	21.2	黒褐色	微土	壤質	250 ± 17	2,400 ± 52	2,650	0.11	灰黄	微土	壤質	9.0 ± 2.9	110 ± 7.3	119.0	0.09					
8月29日	曇	22.1	黒褐色	微土	壤質	130 ± 15	1,500 ± 47	1,630	0.11	灰黄	無	壤質	<9.4	54 ± 5.3	54	0.10					
11月20日	晴	8.7	黒褐色	無	壤質	140 ± 13	1,400 ± 41	1,540	0.11	褐色	無	砂質	<8.8	48 ± 5.0	48	0.09					
2月13日	晴	3.5	黒褐色	微土	壤質	160 ± 11	2,100 ± 36	2,260	0.11	にぶい黄褐色	無	壤質	<8.2	77 ± 6.5	77	0.08					
5月22日	晴	26.0	暗褐色	微土	壤質	130 ± 12	1,200 ± 37	1,330	0.11	にぶい黄褐色	微土	壤質	55 ± 6.4	560 ± 20	615	0.08					
8月17日	晴	23.1	暗褐色	微土	壤質	150 ± 11	1,700 ± 36	1,850	0.11	暗褐色	微土	壤質	43 ± 6.5	440 ± 19	483	0.07					
11月20日	晴	7.7	褐色	無	壤質	110 ± 9.7	1,200 ± 30	1,310	0.11	褐色	無	壤質	10 ± 2.4	130 ± 8.5	140	0.07					
2月13日	晴	3.2	褐色	微土	壤質	93 ± 8.5	1,200 ± 28	1,293	0.10	暗褐色	微土	壤質	58 ± 6.5	610 ± 21	668	0.07					

表4.5.1(3) 栃木県 河川（周辺環境） 4/6

No.	採取地点			採取日	天候	気温 (°C)	周辺環境(土壌,空間線量)										備考								
							左岸					空間線量 (μ Sv/h)		右岸											
	水域名	地点名	市町村				色相	臭気	性状	放射性物質濃度 [Bq/kg(乾)]				色相	臭気	性状		放射性物質濃度 [Bq/kg(乾)]			空間線量 (μ Sv/h)				
							Cs-134	Cs-137		合計	Cs-134	Cs-137	合計												
29	利根川水系	鬼怒川水系	板穴川	末流	日光市	5月23日	曇	21.7	灰黄褐色	微土	壤質	140 ± 12	1,400 ± 35	1,540	0.11	褐	無	壤質	10 ± 2.4	120 ± 7.9	130	0.08			
						6月19日	晴	29.5	黒褐色	微土	壤質	96 ± 9.5	960 ± 28	1,056	0.10	にぶい黄褐色	微土	壤質	6.7 ± 2.2	93 ± 5.6	99.7	0.07			
						7月6日	曇	19.8	暗褐色	微土	壤質	91 ± 7.3	1,000 ± 21	1,091	0.12	にぶい黄褐色	微土	壤質	9.3 ± 2.4	110 ± 6.7	119.3	0.08			
						8月16日	曇	27.8	暗褐色	微土	壤質	120 ± 10	1,200 ± 33	1,320	0.09	にぶい黄褐色	無	砂質	<6.6	60 ± 5.3	60	0.07			
						9月10日	曇	25.0	暗褐色	微土	壤質	110 ± 8.7	1,100 ± 27	1,210	0.12	にぶい黄褐色	微土	壤質	44 ± 4.7	430 ± 14	474	0.07			
						11月20日	晴	7.2	暗褐色	無	壤質	110 ± 10	1,400 ± 33	1,510	0.11	にぶい黄褐色	無	壤質	<9.2	91 ± 7.8	91	0.08			
			2月13日	晴		2.8	暗褐色	微土	壤質	120 ± 9.9	1,300 ± 32	1,420	0.11	にぶい黄褐色	微土	壤質	<8.9	84 ± 7.4	84	0.07					
			5月23日	曇		14.4	褐色	微土	壤質	<6.4	29 ± 3.8	29	0.06	-	-	-	-	-	-	-	-		(右岸) 私有地の為、採取不可		
			8月16日	晴		23.8	褐色	微土	壤質	22 ± 4.9	250 ± 14	272	0.06	-	-	-	-	-	-	-	-	-		(右岸) 私有地の為、採取不可	
			11月26日	晴		7.2	にぶい黄褐色	無	壤質	6.6 ± 2.1	69 ± 4.9	75.6	0.06	-	-	-	-	-	-	-	-	-	-		(右岸) 私有地の為、採取不可
			2月4日	晴		5.0	にぶい黄褐色	無	壤質	31 ± 4.1	410 ± 14	441	0.06	-	-	-	-	-	-	-	-	-	-		(右岸) 私有地の為、採取不可
			5月22日	晴		22.2	黒褐色	微土	壤質	44 ± 8.4	440 ± 25	484	0.07	黒褐色	微土	壤質	48 ± 7.1	450 ± 20	498	0.06					
30	湯川	末流	日光市	神橋	8月9日	曇	27.2	黒褐色	微土	壤質	50 ± 6.0	520 ± 18	570	0.06	黒褐色	微土	壤質	140 ± 14	1,400 ± 41	1,540	0.06				
					11月11日	晴	11.7	黒褐色	無	壤質	78 ± 8.1	770 ± 25	848	0.05	黒褐色	無	壤質	71 ± 6.1	840 ± 20	911	0.05				
					2月4日	晴	11.2	黒褐色	無	壤質	36 ± 6.8	460 ± 21	496	0.05	黒褐色	無	壤質	200 ± 25	2,700 ± 81	2,900	0.05				
					5月22日	晴	22.8	黒褐色	微土	壤質	70 ± 8.0	490 ± 21	560	0.07	黒褐色	微土	壤質	100 ± 11	1,100 ± 30	1,200	0.08				
31	大谷川	神橋	日光市	8月9日	曇	27.5	黒褐色	微土	壤質	49 ± 6.5	480 ± 19	529	0.08	黒褐色	微土	壤質	130 ± 9.3	1,400 ± 29	1,530	0.08					
				2月4日	晴	9.4	黒褐色	無	壤質	51 ± 5.0	610 ± 15	661	0.07	黒褐色	無	壤質	220 ± 14	2,600 ± 47	2,820	0.07					
				2月4日	晴	11.0	暗褐色	無	壤質	42 ± 5.1	510 ± 16	552	0.07	にぶい黄褐色	無	壤質	410 ± 26	4,600 ± 87	5,010	0.07					
				5月31日	晴	20.8	黒褐色	無	壤質	100 ± 9.0	910 ± 26	1,010	0.08	黒褐色	無	砂質	<5.5	7.2 ± 1.6	7.2	0.05					
32	志渡淵川	筋違橋	日光市	6月19日	晴	27.4	黒褐色	微土	壤質	240 ± 12	2,400 ± 39	2,640	0.09	黒褐色	無	砂質	<8.0	8.8 ± 2.9	8.8	0.04					
				7月9日	曇	29.6	暗褐色	微土	壤質	96 ± 6.7	970 ± 20	1,066	0.07	褐灰色	無	砂質	<5.1	14 ± 2.5	14	0.05					
				8月17日	晴	26.8	黒褐色	微土	壤質	74 ± 6.9	730 ± 21	804	0.09	黒褐色	無	砂質	<6.1	14 ± 2.4	14	0.04					
				9月4日	曇	22.1	黒褐色	微土	壤質	82 ± 7.4	880 ± 22	962	0.08	黒褐色	無	砂質	<6.0	11 ± 2.6	11	0.04					
33	大谷川	開進橋(針貝)	日光市	11月1日	晴	13.2	黒褐色	無	壤質	150 ± 9.5	1,400 ± 29	1,550	0.08	褐灰色	無	砂質	<4.1	12 ± 2.4	12	0.04					
				2月13日	晴	7.8	黒褐色	微土	壤質	91 ± 8.1	1,200 ± 28	1,291	0.07	黒褐色	無	砂質	<7.8	18 ± 3.6	18	0.04					
				5月31日	曇	18.0	暗褐色	微土	壤質	49 ± 4.8	500 ± 14	549	0.06	暗褐色	微土	壤質	180 ± 8.3	1,600 ± 24	1,780	0.07					
				6月19日	晴	25.2	黒褐色	微土	壤質	110 ± 9.3	1,200 ± 28	1,310	0.06	黒褐色	微土	壤質	200 ± 11	1,800 ± 33	2,000	0.07					
34	鬼怒川	佐貫	塩谷町	7月6日	曇	20.1	黒褐色	微土	壤質	150 ± 8.1	1,300 ± 23	1,450	0.07	黒褐色	微土	壤質	78 ± 6.1	840 ± 19	918	0.08					
				8月17日	晴	25.8	黒褐色	微土	壤質	28 ± 4.3	310 ± 13	338	0.07	黒褐色	微土	壤質	79 ± 7.8	860 ± 24	939	0.08					
				9月4日	曇	22.9	黒褐色	微土	壤質	45 ± 3.7	570 ± 13	615	0.07	黒褐色	微土	壤質	79 ± 7.5	960 ± 24	1,039	0.08					
				11月1日	晴	13.9	にぶい黄褐色	無	壤質	110 ± 8.7	1,200 ± 27	1,310	0.07	灰黄褐色	無	壤質	140 ± 10	1,300 ± 31	1,440	0.07					
35	西鬼怒川	西鬼怒川橋	宇都宮市	2月7日	晴	0.3	褐色	微土	壤質	56 ± 4.9	630 ± 15	686	0.07	黒褐色	微土	壤質	29 ± 4.0	350 ± 12	379	0.09					
				5月19日	晴	20.4	褐灰色	無	壤質	38 ± 5.2	410 ± 15	448	0.05	灰黄褐色	無	壤質	22 ± 4.0	210 ± 11	232	0.05					
				8月9日	曇	28.4	暗褐色	微土	壤質	12 ± 3.8	150 ± 11	162	0.05	黒褐色	微土	壤質	14 ± 3.7	140 ± 9.1	154	0.05					
				11月4日	晴	20.1	暗褐色	微土	壤質	<9.0	87 ± 8.1	87	0.05	黒褐色	微土	壤質	22 ± 4.1	240 ± 13	262	0.06					
36	鬼怒川	鬼怒川橋(宝積寺)	真岡市	2月14日	晴	5.2	暗褐色	微土	壤質	<10	70 ± 7.2	70	0.05	黒褐色	微土	壤質	8.8 ± 2.7	86 ± 6.9	94.8	0.05					
				5月19日	晴	22.1	褐灰色	無	砂質	<7.3	14 ± 2.9	14	0.05	灰黄褐色	無	砂質	6.8 ± 2.2	34 ± 4.4	40.8	0.05					
				8月9日	曇	29.1	灰黄褐色	無	砂質	<5.2	7.7 ± 2.4	7.7	0.05	暗褐色	微土	砂質	<6.5	29 ± 3.3	29	0.05					
				11月4日	晴	19.5	にぶい黄褐色	無	砂質	<5.6	7.9 ± 2.3	7.9	0.05	にぶい黄褐色	無	砂質	12 ± 2.4	140 ± 7.5	152	0.05					
37	大道泉橋	真岡市	2月14日	晴	6.8	にぶい黄褐色	無	砂質	<5.6	8.3 ± 2.6	8.3	0.05	にぶい黄褐色	無	砂質	<8.2	54 ± 5.6	54	0.05						
			5月10日	雨	12.2	褐灰色	無	壤質	25 ± 3.9	270 ± 11	295	0.06	灰黄褐色	無	砂質	<5.1	15 ± 2.5	15	0.06						
			8月24日	曇	29.2	暗褐色	微土	壤質	19 ± 3.4	220 ± 9.8	239	0.05	褐色	無	壤質	<6.0	12 ± 2.7	12	0.05						
11月17日	晴	12.7	にぶい黄褐色	無	壤質	25 ± 5.0	250 ± 14	275	0.06	褐灰色	無	壤質	<7.5	11 ± 2.8	11	0.05									
2月15日	曇	5.1	灰黄褐色	微土	壤質	<10	110 ± 8.1	110	0.07	灰黄褐色	微土	壤質	<6.6	14 ± 2.9	14	0.04									

表4.5.1(3) 栃木県 河川（周辺環境） 6/6

採取地点				採取日	天候	気温 (℃)	周辺環境(土壌, 空間線量)										備考							
No.	水域名	地点名	市町村				左岸					空間線量 (μ Sv/h)	右岸											
							色相	臭気	性状	放射性物質濃度 [Bq/kg(乾)]			色相	臭気	性状	放射性物質濃度 [Bq/kg(乾)]			空間線量 (μ Sv/h)					
										Cs-134	Cs-137					合計		Cs-134		Cs-137	合計			
49	思川	保橋	栃木市	5月30日	曇	26.3	暗褐色	無	壤質	22 ± 4.1	190 ± 11	212	0.05	灰黄色	無	壤質	8.6 ± 2.3	76 ± 6.4	84.6	0.05				
				8月4日	晴	31.7	灰黄色	無	壤質	11 ± 2.4	90 ± 5.8	101	0.04	褐色	無	壤質	20 ± 3.3	190 ± 9.1	210	0.04				
				11月6日	曇	18.2	黒褐色	微土	壤質	9.1 ± 2.5	88 ± 7.3	97.1	0.05	にぶい黄褐色	微土	壤質	21 ± 4.2	200 ± 12	221	0.05				
				2月12日	晴	7.7	黒褐色	微土	壤質	9.7 ± 2.3	120 ± 6.1	129.7	0.05	にぶい黄褐色	微土	壤質	12 ± 3.7	130 ± 8.6	142	0.04				
				50	乙女大橋	小山市	5月10日	晴	14.4	灰黄色	無	壤質	12 ± 3.2	170 ± 8.1	182	0.06	にぶい黄褐色	無	壤質	<8.1	46 ± 6.0	46	0.06	
							6月4日	晴	27.4	にぶい黄褐色	微土	壤質	23 ± 5.7	220 ± 15	243	0.05	暗褐色	微土	壤質	<9.5	81 ± 7.6	81	0.05	
							7月5日	雨	25.4	褐色	微土	壤質	23 ± 4.4	160 ± 11	183	0.04	暗褐色	微土	壤質	<10	75 ± 7.6	75	0.04	
							8月24日	晴	34.1	褐色	微土	壤質	6.9 ± 2.2	86 ± 6.0	92.9	0.05	にぶい黄褐色	無	壤質	<7.6	66 ± 5.5	66	0.05	
							9月5日	晴	30.2	黒褐色	無	壤質	<8.5	100 ± 7.0	100	0.05	黒褐色	無	壤質	13 ± 3.9	110 ± 9.6	123	0.05	
							11月17日	晴	16.6	灰黄色	無	壤質	<8.8	71 ± 7.5	71	0.05	暗褐色	無	壤質	<10	88 ± 8.1	88	0.05	
				51	巴波川	巴波橋	栃木市	2月8日	曇	8.0	褐色	微土	壤質	11 ± 3.7	140 ± 8.1	151	0.05	暗褐色	微土	壤質	<11	100 ± 8.4	100	0.05
								5月10日	曇	14.4	にぶい黄褐色	無	壤質	18 ± 3.6	190 ± 10	208	0.06	灰黄色	無	壤質	<9.2	72 ± 8.4	72	0.05
								6月4日	晴	28.2	にぶい黄褐色	微土	壤質	16 ± 4.9	180 ± 13	196	0.05	にぶい黄褐色	微土	壤質	<8.4	88 ± 6.7	88	0.04
								7月5日	曇	26.3	黒褐色	無	壤質	24 ± 3.7	170 ± 9.4	194	0.06	褐色	微土	壤質	9.7 ± 3.0	96 ± 7.1	105.7	0.04
								8月24日	晴	33.8	黒褐色	微土	壤質	17 ± 4.6	150 ± 11	167	0.06	暗褐色	微土	壤質	<8.8	62 ± 6.1	62	0.04
								9月5日	晴	31.2	黒褐色	無	壤質	11 ± 2.5	130 ± 6.5	141	0.05	灰黄色	無	壤質	<8.4	84 ± 6.6	84	0.04
								11月28日	晴	11.3	にぶい黄褐色	無	壤質	18 ± 4.2	170 ± 12	188	0.05	にぶい黄褐色	無	壤質	<13	62 ± 6.5	62	0.04
								2月8日	曇	8.2	にぶい黄褐色	微土	壤質	9.7 ± 3.2	130 ± 9.8	139.7	0.06	褐色	微土	壤質	<8.6	62 ± 6.3	62	0.04
				52	渡良瀬川水系	沢入発電所渡良瀬川取水堰	日光市	5月10日	晴	12.6	暗オリーブ	無	砂質	<8.5	15 ± 3.5	15	0.10	にぶい黄褐色	微土	壤質	47 ± 6.3	520 ± 19	567	0.11
								6月8日	晴	27.8	暗オリーブ	無	砂質	<6.1	19 ± 3.4	19	0.11	にぶい黄褐色	微土	壤質	29 ± 4.7	250 ± 12	279	0.13
								7月5日	曇	24.8	灰	無	砂質	<4.6	20 ± 2.9	20	0.12	黒褐色	微土	壤質	43 ± 4.8	450 ± 14	493	0.14
								8月2日	晴	25.0	暗オリーブ	無	砂質	<5.7	16 ± 3.0	16	0.11	にぶい黄褐色	微土	壤質	22 ± 4.7	230 ± 12	252	0.12
								9月11日	曇	20.4	暗オリーブ	無	砂質	<8.2	30 ± 4.3	30	0.12	暗褐色	微土	壤質	51 ± 6.3	500 ± 17	551	0.12
								11月26日	晴	11.1	褐色	無	砂質	<5.4	16 ± 3.2	16	0.12	にぶい黄褐色	無	砂質	<6.8	21 ± 3.8	21	0.12
2月6日	曇	5.0	暗オリーブ					無	砂質	<6.4	12 ± 2.7	12	0.11	にぶい黄褐色	無	壤質	38 ± 5.4	360 ± 16	398	0.11				
53	渡良瀬川	粟鹿橋	足利市	5月18日	曇	24.8	黒褐色	微土	壤質	<8.9	57 ± 6.1	57	0.04	黒褐色	微土	壤質	16 ± 3.1	140 ± 9.0	156	0.05				
				8月27日	晴	37.4	にぶい黄褐色	微土	壤質	14 ± 3.0	130 ± 8.4	144	0.04	にぶい黄褐色	微土	壤質	<7.3	60 ± 4.8	60	0.05				
				11月28日	晴	18.6	灰黄色	無	壤質	6.4 ± 1.9	64 ± 5.2	70.4	0.04	灰黄色	無	壤質	<7.0	51 ± 5.3	51	0.05				
				2月8日	晴	5.8	褐色	無	壤質	<11	80 ± 6.9	80	0.04	にぶい黄褐色	無	壤質	18 ± 2.9	230 ± 9.3	248	0.06				
				5月18日	曇	25.7	褐色	微土	壤質	7.5 ± 2.1	100 ± 5.2	107.5	0.04	黒褐色	微土	壤質	7.4 ± 2.4	110 ± 5.5	117.4	0.05				
54	中橋	足利市	8月27日	晴	37.8	褐色	微土	壤質	13 ± 2.9	160 ± 8.9	173	0.04	暗褐色	微土	壤質	26 ± 5.6	250 ± 14	276	0.04					
			11月28日	晴	17.2	褐色	無	壤質	<9.4	62 ± 6.4	62	0.05	褐色	無	壤質	7.5 ± 2.2	74 ± 5.7	81.5	0.05					
			2月8日	晴	7.6	褐色	微土	壤質	13 ± 3.3	120 ± 9.4	133	0.04	暗褐色	微土	壤質	<13	73 ± 7.7	73	0.05					
55	渡良瀬大橋	館林市	5月18日	曇	29.1	暗褐色	微土	壤質	12 ± 3.7	120 ± 9.9	132	0.06	暗オリーブ褐色	微土	壤質	8.2 ± 2.5	56 ± 5.8	64.2	0.05					
			8月27日	晴	35.4	灰黄色	無	壤質	13 ± 3.4	100 ± 8.8	113	0.06	暗灰黄	無	壤質	<7.4	64 ± 5.5	64	0.05					
			11月28日	晴	15.3	褐色	無	壤質	16 ± 3.8	170 ± 9.7	186	0.06	褐色	無	壤質	<5.8	45 ± 4.3	45	0.05					
			2月8日	晴	8.1	黄褐色	無	壤質	8.1 ± 2.2	91 ± 7.1	99.1	0.06	暗オリーブ褐色	無	壤質	<6.5	42 ± 4.8	42	0.06					
56	新開橋	栃木市	5月18日	晴	30.4	暗褐色	微土	壤質	<6.8	46 ± 4.5	46	0.05	黒褐色	微土	壤質	20 ± 4.0	160 ± 10	180	0.05					
			6月4日	晴	29.5	褐色	微土	壤質	<9.2	77 ± 6.2	77	0.05	黒褐色	微土	壤質	19 ± 4.1	130 ± 9.9	149	0.04					
			7月5日	曇	25.4	暗褐色	微土	壤質	16 ± 3.2	120 ± 7.6	136	0.05	黒褐色	微土	壤質	10 ± 3.1	130 ± 8.5	140	0.04					
			8月27日	晴	34.3	にぶい黄褐色	微土	壤質	<8.3	73 ± 5.9	73	0.05	灰黄色	微土	壤質	24 ± 5.0	250 ± 13	274	0.06					
			9月11日	曇	22.2	暗褐色	微土	壤質	<10	85 ± 7.3	85	0.04	暗褐色	微土	壤質	20 ± 3.6	220 ± 10	240	0.05					
			11月28日	晴	12.6	にぶい黄褐色	無	壤質	<8.5	61 ± 6.4	61	0.05	黒褐色	無	壤質	12 ± 3.9	130 ± 10	142	0.05					
2月8日	曇	9.2	暗褐色	微土	壤質	8.9 ± 2.7	95 ± 8.2	103.9	0.05	灰黄色	微土	壤質	12 ± 3.0	170 ± 8.8	182	0.04								

表4.5.2(1) 栃木県 湖沼・水源地（水質） 1/2

No.	採取地点				採取日	天候	気温(℃)	全水深(m)	水質										備考							
	水域名	地点名	市町村	一般項目						放射性物質濃度(Bq/L)																
				水温(℃)					採水深(m)	色相	臭気	透明度(m)	電気伝導度(mS/m)	SS(mg/L)	濁度(度)	放射性セシウム										
																Cs-134	Cs-137									
57	那珂川水系	深山ダム貯水池	湖心	那須塩原市	表層	5月28日	晴	19.3	37.5	13.8	0.5	暗い灰みの黄緑	無	6.4	7.9	1	1.1	<0.66	<0.55							
					下層													7.8	1	1.3	<0.70	<0.78				
					表層	8月30日	晴	24.2	23.0	20.4	0.5	灰みの黄緑	無	4.7	8.4	<1	0.8	<0.59	<0.75							
					下層													8.6	5	2.2	<0.69	<0.88				
					表層	10月9日	曇	17.2	33.7	15.4	0.5	灰みの黄緑	無	1.5	7.2	4	4.7	<0.70	<0.63							
					下層													7.0	5	5.1	<0.83	<0.69				
	表層	12月12日	晴	3.0	33.0	7.3	0.5	暗い灰みの緑	無	8.0	9.7	<1	0.9	<0.85	<0.75											
	下層													9.8	2	0.9	<0.74	<0.63								
	58	鬼怒川水系	塩原ダム貯水池	湖心	日光市	表層	5月29日	晴	23.2	22.5	20.6	0.5	灰みの黄緑	無	3.8	17.1	2	2.8	<0.75	<0.84						
						下層													16.8	5	6.6	<0.95	<0.84			
						表層	8月29日	曇	24.0	20.6	23.4	0.5	灰みの黄緑	無	2.3	14.6	3	2.9	<0.86	<0.75						
						下層													15.2	6	4.0	<0.71	<0.84			
表層						10月9日	晴	21.4	21.0	17.3	0.5	灰みの黄緑	無	2.5	14.1	2	2.5	<0.72	<0.75							
下層																		13.5	2	2.0	<0.76	<0.84				
表層	12月12日	曇	3.5	24.5	9.1	0.5	灰みの黄緑	無	4.5	17.5	<1	0.8	<0.89	<0.92												
下層													17.8	1	0.9	<0.86	<0.92									
59	鬼怒川水系	川治ダム貯水池	湖心	日光市	表層	5月31日	晴	19.2	78.3	19.4	0.5	灰みの黄緑	無	7.6	7.0	<1	0.7	<0.87	<0.80							
					下層													8.0	92	62	<0.68	<0.80				
					表層	8月17日	晴	23.4	63.0	24.3	0.5	灰みの緑みを帯びた黄	無	2.8	7.7	<1	1.1	<0.78	<0.75							
					下層													9.2	21	24	<0.61	<0.69				
					表層	10月18日	晴	18.0	84.2	16.3	0.5	灰みの黄緑	無	2.1	6.9	2	2.8	<0.66	<0.66							
					下層													8.4	78	81	<0.95	<0.71				
					表層	12月10日	晴	4.2	81.7	11.4	0.5	灰みの緑みを帯びた黄	無	0.6	7.2	5	10	<0.64	<0.63							
					下層													8.5	11	16	<0.64	<0.69				
					60	鬼怒川水系	五十里ダム貯水池	湖心	日光市	表層	5月31日	曇	20.0	37.5	18.5	0.5	明るい灰みの緑みを帯びた黄	無	4.3	6.9	1	1.5	<0.66	<0.66		
										下層													6.9	<1	0.9	<0.70
										表層	8月17日	晴	19.3	48.8	23.9	0.5	暗い灰みの黄緑	無	2.5	6.6	<1	0.6	<0.68	<0.69		
										下層													7.1	4	3.2	<0.73
表層	10月18日	晴	15.4	48.5						16.0	0.5	灰みの黄緑	無	1.5	5.8	4	5.0	<0.50	<0.79							
下層																		4.9	27	39	<0.75	<0.75				
表層	12月10日	晴	1.8	42.1	9.4	0.5	明るい灰みの黄緑	無	2.8	7.4	3	5.3	<0.62	<0.88												
下層													7.5	7	7.7	<0.78	<0.85									
61	鬼怒川水系	川俣ダム貯水池	湖心	日光市	表層	5月31日	曇	14.1	69.2	17.7	0.5	灰みの黄緑	無	5.4	8.1	<1	0.7	<0.75	<0.63							
					下層													11.0	1	1.9	<0.63	<0.75				
					表層	8月17日	晴	18.2	66.8	21.8	0.5	灰みの黄緑	無	1.4	9.6	3	4.4	<0.54	<0.84							
					下層													10.5	33	36	<0.57	<0.75				
					表層	10月18日	晴	14.8	76.5	16.4	0.5	灰みの黄緑	無	1.0	7.9	6	9.8	<0.84	<0.55							
					下層													11.5	17	17	<0.66	<0.69				
表層	12月10日	晴	2.1	76.5	10.7	0.5	灰みの黄緑	無	3.4	9.3	2	2.6	<0.72	<0.84												
下層													14.4	13	10	<0.82	<0.80									
62	湯ノ湖	湖心	日光市	表層	5月23日	曇	14.5	13.0	13.1	0.5	暗い灰みの黄緑	無	2.5	16.5	2	1.5	<0.75	<0.75								
				下層													16.9	2	1.4	<0.61	<0.80					
				表層	8月16日	雨	23.0	12.0	20.3	0.5	暗い灰みの黄緑	無	1.6	17.7	1	1.7	<0.85	<0.80								
				下層													20.9	7	5.9	<0.68	<0.80					
				表層	10月2日	晴	16.3	12.5	12.7	0.5	灰みの黄	無	1.2	14.6	9	9.8	<0.69	<0.84								
				下層													14.9	10	10	<0.63	<0.63					
表層	12月3日	曇	8.2	12.0	6.4	0.5	灰みの黄緑	無	2.2	14.8	2	1.6	<0.54	<0.84												
下層													15.1	35	14	<0.63	<0.75									

表4.5.2(1) 栃木県 湖沼・水源地（水質） 2/2

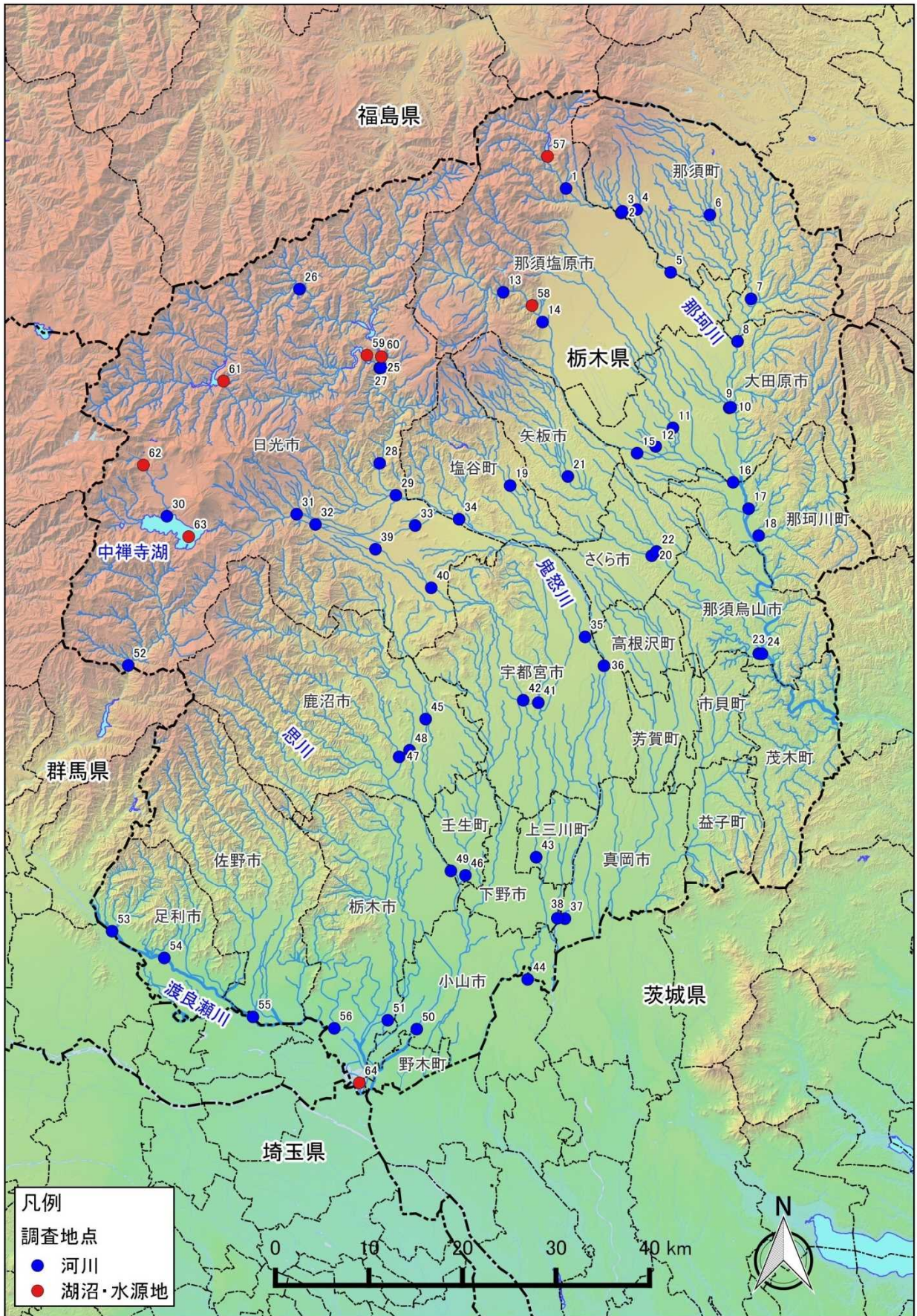
No.	水域名	採取地点			採取日	天候	気温 (℃)	全水深 (m)	水質										備考	
		地点名	市町村	一般項目										放射性物質濃度(Bq/L)						
				水温 (℃)					採水深 (m)	色相	臭気	透明度 (m)	電気伝導度 (mS/m)	SS (mg/L)	濁度 (度)	放射性セシウム				
																Cs-134	Cs-137			
湖沼・水源地	63	鬼怒川水系	中禅寺湖	湖心	日光市	表層	5月23日	曇	12.3	163.2	10.4	0.5	暗い灰みの黄みを帯びた緑	無	6.5	11.0	1	1.0	<0.70	<0.74
						下層				4.9	162.2	-	無	12.4		1	1.2	<0.81	<0.78	
						表層	8月16日	晴	24.2	168.0	23.1	0.5	暗い灰みの黄みを帯びた緑	無	10.0	11.3	<1	0.5	<0.85	<0.88
						下層				5.4	167.0	-	無	12.1		<1	1.1	<0.73	<0.80	
						表層	10月2日	晴	14.5	164.1	17.4	0.5	暗い灰みの黄みを帯びた緑	無	7.8	11.0	<1	0.7	<0.60	<0.75
						下層				4.6	163.1	-	無	11.9		<1	0.3	<0.76	<0.88	
	表層	11月26日	晴	8.4	165.0	10.4	0.5	灰みの黄緑	無	11.2	11.1	<1	0.4	<0.78	<0.75					
	下層				4.2	164.0	-	無	13.2		4	7.2	<0.75	<0.80						
	64	渡良瀬川水系	渡良瀬貯水池	湖心	栃木市	表層	5月18日	晴	29.2	5.5	23.6	0.5	灰みの黄緑	無	0.8	19.7	5	5.2	<0.71	<0.80
						下層				21.4	4.5	-	無	20.3		10	8.2	<0.75	<0.75	
表層						8月27日	晴	30.6	3.7	30.1	0.5	灰みの黄緑	無	0.5	17.6	10	7.2	<0.65	<0.92	
下層									30.0	2.7	-	無	17.7		73	25	<0.68	<0.80		
表層						10月17日	晴	20.5	6.9	20.8	0.5	暗い灰みの黄緑	無	0.9	17.1	7	6.3	<0.73	<0.75	
下層									20.4	5.9	-	無	17.5		8	6.3	<0.78	<0.69		
表層	12月11日	晴	4.0	7.0	11.5	0.5	灰みの黄緑	無	1.5	17.3	4	3.1	<0.62	<0.88						
下層				11.5	6.0	-	無	17.4		5	4.5	<0.72	<0.84							

表4.5.2(2) 栃木県 湖沼・水源地（底質） 1/1

採取地点				採取日	天候	気温 (°C)	全水深 (m)	底質																放射性物質濃度 [Ba/kg(乾泥)]			備考
								一般項目										粒度組成(%)									
								No.	水域名	地点名	市町村	泥温 (°C)	採泥深 (cm)	色相	臭気	粗糲分	中糲分	細糲分	粗砂分	中砂分	細砂分	シルト分	粘土分	含泥率 (%)	密度 (g/cm³)	性状	
湖沼・水源地	57	那珂川水系	深山ダム貯水池	湖心	那須塩原市	5月28日	晴	19.3	37.5	10.1	7	暗オリーブ	無	0.0	0.0	0.0	0.1	0.1	0.3	59.0	40.6	32.4	2.557	シルト	73 ± 13	950 ± 39	1,023
						8月30日	晴	24.2	23.0	18.6	10	灰黄褐	無	0.0	0.0	0.0	0.0	0.1	0.3	57.9	41.6	28.6	2.518	シルト	53 ± 11	640 ± 33	693
						10月9日	曇	17.2	33.7	13.7	10	にぶい黄褐	無	0.0	0.0	0.0	0.0	0.3	54.5	45.1	29.9	2.609	シルト	41 ± 5.6	520 ± 17	561	
			12月12日	晴		3.0	33.0	7.3	10	暗オリーブ	無	0.0	0.0	0.0	0.0	0.1	0.5	60.3	39.0	34.3	2.572	シルト	69 ± 9.9	800 ± 33	869		
			5月29日	晴		23.2	22.5	11.8	10	灰黄褐	無	0.0	0.0	0.0	0.0	0.2	4.3	66.5	29.1	39.3	2.545	シルト	<19	170 ± 15	170		
			8月29日	曇		24.0	20.6	19.7	10	黒褐	無	0.0	0.0	0.0	0.0	0.2	2.0	70.5	27.4	30.6	2.425	シルト	33 ± 8.7	380 ± 25	413		
	58	那珂川水系	塩原ダム貯水池	湖心	那須塩原市	10月9日	晴	21.4	21.0	15.3	7	黒褐	無	0.0	0.0	0.0	0.3	15.7	30.8	33.7	19.5	46.2	2.553	シルト・砂	16 ± 3.4	170 ± 10	186
						12月12日	曇	3.5	24.5	9.1	5	黒褐	無	0.0	0.0	0.0	0.4	31.6	42.4	18.2	7.4	46.7	2.656	シルト	<10	84 ± 7.5	84
						5月31日	晴	19.2	78.3	5.6	10	暗オリーブ	無	0.0	0.0	0.0	0.0	0.4	1.3	34.4	63.8	38.0	2.587	シルト	<17	190 ± 13	190
						8月17日	晴	23.4	63.0	14.5	10	暗オリーブ	無	0.0	0.0	0.0	0.0	0.1	0.6	30.0	69.3	35.5	2.606	シルト	15 ± 4.5	220 ± 11	235
						10月18日	晴	18.0	84.2	6.8	10	暗オリーブ	無	0.0	0.0	0.0	0.0	0.2	0.5	30.7	68.6	39.2	2.624	シルト	23 ± 6.4	210 ± 17	233
						12月10日	晴	4.2	81.7	11.1	10	暗オリーブ	無	0.0	0.0	0.0	0.4	2.6	2.9	31.2	63.0	34.3	2.663	シルト	79 ± 9.2	1,000 ± 30	1,079
60	鬼怒川水系	五十里ダム貯水池	湖心	日光市	5月31日	曇	20.0	37.5	7.5	5	褐	無	0.0	0.0	0.0	0.0	0.0	3.3	70.7	26.0	46.9	2.537	シルト	<16	85 ± 9.6	85	
					8月17日	晴	19.3	48.8	8.5	10	にぶい黄褐	無	0.0	0.0	0.0	0.0	0.1	14.2	69.2	16.5	43.1	2.582	シルト	<12	61 ± 8.4	61	
					10月18日	晴	15.4	48.5	15.6	5	にぶい黄褐	無	0.0	0.0	0.0	0.0	0.0	2.0	68.3	29.6	43.9	2.578	シルト	<14	150 ± 13	150	
					12月10日	晴	1.8	42.1	9.3	6	暗オリーブ	無	0.0	0.0	0.0	0.0	0.0	0.7	57.0	42.3	39.3	2.587	シルト	<14	130 ± 11	130	
					5月31日	曇	14.1	69.2	8.8	10	オリーブ黒	無	0.0	0.0	0.0	0.0	0.1	0.4	48.4	51.1	35.9	2.490	シルト	<19	85 ± 9.6	85	
					8月17日	晴	18.2	66.8	10.2	10	オリーブ黒	無	0.0	0.0	0.0	0.0	0.1	0.4	54.1	45.3	30.5	2.502	シルト	<19	75 ± 10	75	
61	鬼怒川水系	川俣ダム貯水池	湖心	日光市	10月18日	晴	14.8	76.5	8.5	10	オリーブ黒	無	0.0	0.0	0.0	0.1	0.5	48.1	51.3	35.6	2.584	シルト	<18	38 ± 8.7	38		
					12月10日	晴	2.1	76.5	5.8	10	オリーブ黒	無	0.0	0.0	0.0	0.1	0.2	0.2	32.2	67.4	31.0	2.568	シルト	<16	82 ± 9.9	82	
					5月23日	曇	14.5	13.0	11.4	10	黒	無	0.0	0.0	0.0	0.0	0.1	0.5	55.4	44.0	17.5	2.406	シルト	33 ± 10	310 ± 25	343	
					8月16日	雨	23.0	12.0	13.3	10	黒	無	0.0	0.0	0.0	0.0	0.1	0.3	43.2	56.5	10.9	2.257	シルト	<53	500 ± 43	500	
					10月2日	晴	16.3	12.5	12.0	8	黒	無	0.0	0.0	0.0	0.0	0.0	0.1	42.1	57.8	15.1	2.304	シルト	55 ± 14	530 ± 35	585	
					12月3日	曇	8.2	12.0	6.0	10	黒	微細化水素	0.0	0.0	0.0	0.1	0.2	0.5	43.1	56.1	12.4	2.384	シルト	<44	240 ± 29	240	
62	湯ノ湖	湖心	日光市	5月23日	曇	12.3	163.2	4.9	10	黒	無	0.0	0.0	0.0	0.1	0.3	0.9	44.1	54.7	13.3	2.280	シルト	63 ± 16	650 ± 38	713		
				8月16日	晴	24.2	168.0	10.6	10	黒	無	0.0	0.0	0.0	0.0	0.0	1.5	48.0	50.4	13.6	2.188	シルト	<47	440 ± 43	440		
				10月2日	晴	14.5	164.1	4.1	10	黒	微細化水素	0.0	0.0	0.0	0.0	0.0	1.2	42.2	56.6	12.3	2.208	シルト	<60	460 ± 42	460		
				11月26日	晴	8.4	165.0	4.0	10	黒	微細化水素	0.0	0.0	0.0	0.0	0.1	0.5	44.6	54.8	12.2	2.258	シルト	<67	570 ± 42	570		
				5月18日	晴	29.2	5.5	20.8	4	暗灰黄	無	0.0	0.0	0.0	0.1	0.4	4.0	76.6	19.0	37.5	2.609	シルト	16 ± 4.6	110 ± 10	126		
				8月27日	晴	30.6	3.7	26.5	4	黄灰	無	0.0	0.0	0.0	0.1	0.1	6.7	60.7	32.3	33.7	2.519	シルト	<15	100 ± 10	100		
64	渡水良系瀬川	渡良瀬貯水池	湖心	栃木市	10月17日	晴	20.5	6.9	20.7	8	暗灰黄	無	0.0	0.0	0.0	0.0	0.4	6.6	63.1	29.9	35.8	2.515	シルト	<18	77 ± 10	77	
					12月11日	晴	4.0	7.0	12.1	10	暗灰黄	無	0.0	0.0	0.0	0.0	0.2	1.3	57.0	41.5	29.0	2.595	シルト	<21	100 ± 12	100	

表4.5.2(3) 栃木県 湖沼・水源地（周辺環境） 1/1

採取地点				採取日	天候	気温 (°C)	周辺環境(土壌, 空間線量)								備考
							土壌			空間線量 (μ Sv/h)					
No.	水域名	地点名	市町村	色相	臭気	性状	一般項目								
							放射性物質濃度 [Bq/kg(乾)]								
							放射性セシウム								
				Cs-134	Cs-137	合計									
57	那珂川水系	深山ダム貯水池	湖心	那須塩原市	5月28日	晴	19.3	灰黄褐	微土	壤質	100 ± 11	1,100 ± 34	1,200	0.07	
					8月30日	晴	24.2	灰黄褐	無	壤質	27 ± 5.5	320 ± 16	347	0.06	
					10月9日	曇	17.2	褐	微土	壤質	<5.5	24 ± 3.2	24	0.05	
		12月12日	晴		3.0	褐	無	壤質	41 ± 4.1	500 ± 13	541	0.05			
		5月29日	晴		23.2	にぶい黄褐	微土	壤質	130 ± 9.5	1,300 ± 30	1,430	0.08			
		8月29日	曇		24.0	褐	微土	壤質	6.5 ± 1.9	57 ± 4.3	63.5	0.08			
58	塩原ダム貯水池	湖心	那須塩原市	10月9日	晴	21.4	褐	微土	壤質	12 ± 2.4	120 ± 6.6	132	0.07		
				12月12日	曇	3.5	灰黄褐	微土	壤質	16 ± 2.8	200 ± 8.2	216	0.07		
				5月31日	曇	20.0	暗褐	無	壤質	120 ± 11	1,100 ± 31	1,220	0.07		
59	川治ダム貯水池	湖心	日光市	8月17日	晴	23.4	オリーブ褐	微土	壤質	40 ± 5.2	500 ± 16	540	0.11		
				10月18日	晴	18.0	オリーブ褐	微土	壤質	66 ± 6.4	740 ± 20	806	0.10		
				12月10日	晴	4.2	オリーブ褐	無	壤質	79 ± 5.9	800 ± 16	879	0.11		
				5月31日	曇	20.0	暗褐	無	壤質	120 ± 11	1,100 ± 31	1,220	0.07		
60	五十里ダム貯水池	湖心	日光市	8月17日	晴	19.3	暗褐	微土	壤質	53 ± 6.8	650 ± 20	703	0.09		
				10月18日	晴	15.4	暗褐	微土	壤質	82 ± 9.2	990 ± 28	1,072	0.11		
				12月10日	晴	1.8	暗褐	微土	壤質	75 ± 6.8	910 ± 21	985	0.10		
				5月31日	曇	14.1	黒褐	微土	壤質	<7.0	29 ± 4.2	29	0.06		
61	川俣ダム貯水池	湖心	日光市	8月17日	晴	18.2	暗褐	微土	壤質	11 ± 2.6	89 ± 6.8	100	0.06		
				10月18日	晴	14.8	黒褐	微土	壤質	<8.6	47 ± 5.3	47	0.06		
				12月10日	晴	2.1	黒褐	微土	壤質	<8.0	39 ± 5.5	39	0.06		
				5月23日	曇	14.5	にぶい黄褐	微土	壤質	<5.1	27 ± 3.4	27	0.07		
62	湯ノ湖	湖心	日光市	8月16日	雨	23.0	褐	微土	壤質	<7.2	78 ± 6.2	78	0.06		
				10月2日	晴	16.3	褐	微土	壤質	<6.4	34 ± 3.9	34	0.06		
				12月3日	曇	8.2	褐	無	壤質	<5.9	42 ± 3.4	42	0.07		
				5月23日	曇	12.3	黒	微土	壤質	38 ± 5.9	360 ± 17	398	0.05		
63	中禅寺湖	湖心	日光市	8月16日	晴	24.2	黒褐	微土	壤質	29 ± 4.9	320 ± 15	349	0.05		
				10月2日	晴	14.5	黒	微土	壤質	74 ± 7.9	780 ± 23	854	0.06		
				11月26日	晴	8.4	黒褐	微土	壤質	41 ± 4.7	510 ± 15	551	0.06		
				5月18日	晴	29.2	褐	微土	壤質	22 ± 4.4	180 ± 11	202	0.05		
64	渡水良系瀬川	渡良瀬貯水池	湖心	栃木市	8月27日	晴	30.6	褐	無	壤質	46 ± 6.6	540 ± 20	586	0.05	
					10月17日	晴	20.5	にぶい黄褐	微土	壤質	12 ± 2.3	140 ± 7.5	152	0.05	
					12月11日	晴	4.0	明黄褐	微土	壤質	20 ± 4.6	240 ± 13	260	0.04	



福島県

栃木県

群馬県

茨城県

埼玉県

那須町

那須塩原市

大田原市

日光市

矢板市

那珂川町

中禅寺湖

塩谷町

さくら市

那須烏山市

鹿沼市

宇都宮市

高根沢町

市貝町

芳賀町

茂木町

佐野市

壬生町

上三川町

真岡市

益子町

足利市

栃木市

下野市

小山市

野木町

渡良瀬川

野木町

那珂川

思川

荒瀬川