

平成 24 年度宮城県調査結果

【調査結果】

全地点において、放射性ヨウ素は検出されなかった。

水質

河川

Cs-134 : 不検出 ～ 2.8Bq/L

Cs-137 : 不検出 ～ 3.6Bq/L

湖沼・水源地

放射性セシウム (Cs-134、Cs-137) : 全地点において不検出

沿岸域

放射性セシウム (Cs-134、Cs-137) : 全地点において不検出

底質

河川

Cs-134 : 不検出 ～ 1,400Bq/kg(乾泥)

Cs-137 : 不検出 ～ 2,300Bq/kg(乾泥)

湖沼・水源地

Cs-134 : 不検出 ～ 3,500Bq/kg(乾泥)

Cs-137 : 9 ～ 6,200Bq/kg(乾泥)

沿岸域

Cs-134 : 不検出 ～ 560Bq/kg(乾泥)

Cs-137 : 不検出 ～ 1,000Bq/kg(乾泥)

周辺環境

(1) 土壌

河川

Cs-134 : 不検出 ～ 2,300Bq/kg(乾)

Cs-137 : 不検出 ～ 3,500Bq/kg(乾)

湖沼・水源地

Cs-134 : 16 ～ 1,900Bq/kg(乾)

Cs-137 : 27 ～ 3,100Bq/kg(乾)

(2) 空間線量率

河川 0.02 ～ 0.42 μ Sv/h

湖沼・水源地 0.03 ～ 0.31 μ Sv/h

表 4.2.1.1 宮城県 河川(水質) 1 / 4

No.	採取地点			採取日	天候	気温 ℃	全水深 m	一般項目			放射能濃度 (Bq/L)			備考		
	流域	地点	市町村					採水深 m	透明度 cm	電気伝導度 μS/cm	SS mg/L	濁度	放射能ヨウ素		放射性セシウム	
													I-131		Cs-134 Cs-137	
1	鹿折川	金山橋		2012/06/19	曇	20.0	0.2	13.5	>100	1.2	0.5	<0.73	<0.71			
		2012/09/06		曇	29.5	0.2	19.0	0.0	縋みを帯びた黄みの白	>100	18.0	8.7	0.8	<0.65	<0.70	
2	鹿折川	浪板橋		2013/11/27	晴のち雪	3.5	0.3	7.6	>100	15.4	<1	0.2	<0.62	<0.67		
				2013/01/29	晴	0.8	0.2	3.0	0.0	無色透明	>100	15.1	<1	0.2	<0.47	<0.63
				2012/06/19	曇	23.0	0.2	15.9	0.0	黄緑みの白	72	1.856	<1	1.2	<0.39	<0.63
				2012/09/06	晴	31.0	1.1	25.0	0.0	無色透明	>100	2,350	1.2	1.7	<0.49	<0.59
				2012/11/27	晴	5.5	2.0	12.2	0.0	暗い灰みの黄緑	>100	4,750	4.2	0.5	<0.40	<0.76
				2013/01/29	晴	6.2	1.8	8.9	0.0	黄緑みの白	>100	3,700	2.9	0.9	<0.51	<0.56
3	大川	箱山大橋	気仙沼市	2012/06/19	雨	19.2	0.5	16.4	0.0	縋みを帯びた黄みの白	13.6	1.2	1.1	<0.47	<0.59	
				2012/09/06	曇	30.5	0.3	22.3	0.0	黄緑みの白	45	20.1	4.7	2.1	<0.47	<0.62
				2012/11/27	雪	2.3	0.8	8.0	0.0	暗い灰みの黄緑	>100	23.5	<1	0.6	<0.61	<0.63
				2013/01/08	晴	2.3	2.2	4.4	0.0	縋みを帯びた黄みの白	>100	16.5	<1	0.7	<0.54	<0.49
4	大川	神山橋	気仙沼市	2012/06/19	雨	18.2	0.3	16.4	0.0	縋みの白	177.9	<1	0.9	<0.55	<0.64	
				2012/09/06	曇	33.0	0.4	24.9	0.0	縋みを帯びた黄みのうすい灰色	76	769	1.2	0.6	<0.69	<0.75
				2012/11/27	雪	2.6	0.8	9.5	0.0	暗い灰みの黄緑	>100	2,780	2.1	1.1	<0.55	<0.59
				2013/01/08	晴	1.2	1.5	3.8	0.0	明るい灰みの黄	53	820	4.8	2.2	<0.50	<0.58
				2012/06/19	雨	17.9	0.3	16.5	0.0	縋みを帯びた黄みの白	>100	3,920	2.6	1.7	<0.57	<0.80
				2012/09/05	晴	29.5	1.2	26.8	0.0	黄みの白	96	4,110	3.4	1.0	<0.49	<0.69
5	大川	大川河口	気仙沼市	2012/11/27	雪	2.6	1.5	13.5	0.0	暗い灰みの青緑	>100	5,270	10	2.1	<0.49	<0.56
				2013/01/08	曇	1.2	1.8	9.1	0.0	黄みの白	>100	5,250	3.6	0.7	<0.59	<0.70
				2012/06/19	雨	18.8	0.9	17.8	0.0	縋みを帯びた黄みの白	>100	243	1.7	2.5	<0.40	<0.63
				2012/09/06	曇のち雨	30.5	0.6	27.6	0.0	黄緑みの白	85	3,140	2.1	2.2	<0.64	<0.63
6	面瀬川	尾崎橋		2012/11/27	晴のち雪	5.2	1.1	11.6	0.0	暗い灰みの黄緑	94	4,380	4.6	1.6	<0.65	<0.75
				2013/01/29	晴	4.9	0.6	7.5	0.0	縋みを帯びた黄みの白	65	4,170	6.3	2.6	<0.42	<0.56
				2012/06/19	雨	19.0	0.3	18.4	0.0	黄みの白	>100	19.7	1.8	1.7	<0.56	<0.70
				2012/09/19	曇	27.5	0.2	25.9	0.0	明るい灰みの黄緑	>100	26.5	2.6	1.0	<0.45	<0.68
7	有馬川	宇南田橋		2012/11/29	曇	2.9	0.2	4.6	0.0	明るい灰みの黄緑	>100	19.2	<1	1.0	<0.49	<0.57
				2013/01/29	曇	2.9	0.2	2.3	0.0	縋みを帯びた黄みの白	>100	25.9	<1	1.0	<0.56	<0.55
				2012/06/20	曇	19.8	0.5	16.4	0.0	明るい灰みの赤みを帯びた黄	13	6.9	50	13	<0.48	<0.63
				2012/09/20	曇	29.3	0.2	25.9	0.0	明るい灰みの黄	70	25.1	3.3	1.4	<0.45	<0.53
8	金流川	小畑橋		2012/11/29	曇	4.9	0.2	4.8	0.0	明るい灰みの黄みを帯びた緑	>100	18.5	<1	1.2	<0.48	<0.53
				2013/01/29	曇	2.2	0.2	2.4	0.0	明るい灰みの黄	>100	23.6	1.0	1.8	<0.50	<0.59
				2012/06/19	雨	23.0	2.1	19.6	0.0	明るい灰みの黄	87	13.3	4.1	2.4	<0.70	<0.80
				2012/09/20	曇	28.8	0.3	27.3	0.0	明るい灰みの緑みを帯びた黄	57	1.9	9.1	2.2	<0.55	<0.61
9	北上川	豊米大橋(豊米)		2012/11/28	曇	8.4	0.4	7.4	0.0	暗い灰みの黄緑	85	14.2	3.1	2.4	<0.63	<0.72
				2013/01/30	晴	3.6	0.3	5.3	0.0	灰みの黄緑	87	18.2	1.7	1.3	<0.64	<0.66
				2012/06/20	晴	25.0	1.0	14.7	0.0	灰みの黄	7	6.0	87	33	<0.60	<0.66
				2012/09/19	曇	26.1	0.5	22.5	0.0	黄緑みの白	>100	18.0	<1	0.6	<0.50	<0.64
10	北上川水系	三迫川	潮万橋(栗駒ダム)	2012/11/26	曇のち小雨	7.1	0.5	6.6	0.0	灰みの青みを帯びた緑	>100	15.2	3.1	3.4	<0.57	<0.73
				2013/01/29	雪	-1.4	0.6	1.6	0.0	暗い灰みの赤みを帯びた黄	>100	22.1	2.5	3.0	<0.55	<0.72
				2012/06/20	曇	21.0	0.9	15.4	0.0	灰みの黄	21	7.6	19	6.5	<0.46	<0.58
				2012/09/19	曇	23.7	0.1	23.5	0.0	明るい灰みの縋みを帯びた黄	25	16.8	6.9	4.8	<0.56	<0.78
11	三迫川	鯉治盛橋		2012/11/26	曇	7.6	0.2	6.1	0.0	明るい灰みの黄緑	>100	17.5	<1	1.7	<0.53	<0.46
				2013/01/29	晴	3.3	0.3	1.7	0.0	縋みを帯びた黄みの白	>100	18.4	<1	1.0	<0.47	<0.65
				2012/06/19	雨	19.5	0.8	15.5	0.0	黄みの白	>100	9.1	1.1	0.9	<0.76	<0.78
				2012/09/19	曇	27.5	1.0	20.2	0.0	黄緑みの白	>100	11.5	1.5	0.7	<0.53	<0.57
12	三迫川	花山ダム流入部		2012/11/28	曇	7.5	0.5	7.3	0.0	灰みの黄緑	87	11.0	1.2	1.9	<0.48	<0.51
				2013/01/29	雪	2.2	0.8	4.6	0.0	明るい灰みの黄緑	40	12.8	8.8	5.7	<0.63	<0.63
				2012/06/19	雨	19.0	0.9	17.3	0.0	縋みを帯びた黄みの白	68	12.1	7.6	2.9	<0.44	<0.53
				2012/09/20	曇	28.0	0.3	24.5	0.0	灰みの黄	73	21.5	9.5	1.7	<0.54	<0.50
13	三迫川	若柳		2012/11/26	雨	6.1	0.2	7.7	0.0	灰みの赤みを帯びた黄	23	17.1	9.1	2.9	<0.41	<0.53
				2013/01/30	晴	-0.2	0.2	1.9	0.0	灰みの黄緑	75	27.8	2.4	3.3	<0.54	<0.45

表 4.2.1.1 宮城県 河川(水質) 2 / 4

No.	採取地点			採取日	天候	気温 ℃	全水深 m	一般項目				放射能濃度(Bq/L)				備考	
	水城	地点	市町村					採水深 m	透明度 cm	電気伝導度 mS/m	SS mg/L	濁度 度	放射能濃度		放射能濃度		
													Cs-134	Cs-137	トリス		放射能濃度
14	追川 水城	山吉田橋	登米市	2.0	24.0	晴	2012/06/21	17	11.7	32	12	<0.49	<0.64	<0.63			
				0.5	29.0	曇	2012/09/20	40	22.9	8.1	2.7	<0.58	<0.64	<0.55			
				0.7	4.6	晴	2012/11/28	28	20.2	9.2	16	<0.60	<0.80	<0.68			
				0.6	3.4	晴	2013/01/30	64	27.3	6.1	6.3	<0.42	<0.67	<0.57			
15	江合川	蕨橋(橋)	大崎市	0.6	21.0	曇	2012/06/20	9	6.4	90	29	<0.73	<0.80	<0.76			
				0.4	24.2	曇	2012/09/19	>100	11.7	1.6	0.4	<0.50	<0.58	<0.67			
				1.0	3.8	晴	2012/11/28	>100	17.3	<1	0.4	<0.46	<0.66	<0.62			
				0.2	-0.4	晴	2013/02/01	>100	12.9	<1	1.1	<0.56	<0.68	<0.53			
16	江合川	清水朝門	大崎市	0.2	21.0	曇	2012/06/20	9	9.2	48	27	<0.52	<0.71	<0.57			
				0.3	28.7	晴	2012/09/18	86	18.9	2.3	0.9	<0.58	<0.75	<0.66			
				0.4	8.0	曇	2012/11/29	>100	19.5	1.5	1.6	<0.50	<0.56	<0.57			
				1.2	6.2	晴	2013/01/31	>100	18.5	1.2	1.4	<0.53	<0.87	<0.66			
17	江合川 川地区内	新郷サイホウ入口	美里町	0.6	22.3	曇	2012/06/21	50	23.0	16	7.8	<0.52	<0.70	<0.57			
				2.8	26.5	晴	2012/09/18	51	20.3	3.3	0.7	<0.58	<0.66	<0.53			
				2.0	5.5	曇	2012/11/29	95	20.8	1.8	2.2	<0.50	<0.71	<0.57			
				1.8	4.4	晴	2013/01/31	48	37.5	6.1	5.0	<0.64	<0.78	<0.56			
18	出染川	小牛田橋	美里町	0.2	25.2	晴	2012/06/21	16	13.4	53	13	<0.68	<0.75	<0.64			
				0.6	26.2	曇	2012/09/20	37	21.7	21	4.1	<0.45	<0.63	<0.50			
				0.4	8.6	曇	2012/11/29	55	24.8	3.3	4.6	<0.58	<0.75	<0.68			
				0.2	6.8	晴	2013/01/31	52	36.8	15	14	<0.41	<0.56	<0.52			
19	江合川	及川橋(短台)	涌谷町・石巻市	0.6	23.2	晴	2012/06/21	28	12.4	29	6.3	<0.49	<0.64	<0.60			
				0.6	27.1	曇	2012/09/20	45	25.3	8.1	1.8	<0.66	<0.72	<0.64			
				0.5	6.3	曇	2012/11/28	50	20.3	5.4	2.8	<0.68	<0.70	<0.68			
				0.4	1.1	曇	2013/01/30	>100	21.4	5.1	3.0	<0.65	<0.72	<0.48			
20	旧北上川	門脇	石巻市	0.2	22.6	晴	2012/06/21	15	13.5	72	19	<0.50	<0.53	<0.50			
				1.3	27.9	曇	2012/09/20	58	68.1	2.0	1.0	<0.55	<0.61	<0.59			
				0.2	8.9	曇	2012/11/28	40	79.0	16	11	<0.45	<0.51	<0.42			
				0.2	7.0	晴	2013/01/08	>100	178.6	1.3	1.6	<0.48	<0.56	<0.62			
21	鳴瀬川	小野橋(小野)	東松島市	0.3	22.3	曇	2012/06/21	20	24.6	24	9.0	<0.63	<0.70	<0.71			
				0.3	28.1	曇	2012/09/20	42	18.5	3.0	8.6	<0.48	<0.61	<0.53			
				0.2	13.2	曇	2012/11/28	48	53.5	200	92	<0.55	<0.56	<0.60			
				0.3	4.7	晴	2013/01/29	17	29.5	28	14	<0.65	<0.87	<0.73			
22	砂押川	多賀城堰	多賀城市	0.2	23.1	晴	2012/06/21	20	24.6	24	9.0	<0.63	<0.70	<0.71			
				0.4	23.0	雨	2012/09/21	18	58.7	25	6.7	<0.67	<0.66	<0.51			
				2.0	13.0	曇	2012/11/14	47	75.7	9.0	6.5	<0.51	<0.72	<0.54			
				2.2	-1.5	雪	2013/01/09	62	708	14	9.7	<0.63	<0.75	<0.60			
23	砂押川	念仏橋	多賀城市	0.7	26.6	曇	2012/06/21	19	56.1	18	5.2	<0.44	<0.58	<0.52			
				1.5	23.0	雨	2012/09/21	95	2.960	2.1	1.5	<0.54	<0.61	<0.57			
				2.0	14.0	曇	2012/11/14	70	3.680	6.3	3.6	<0.52	<0.59	<0.73			
				2.5	-1.7	雪	2013/01/09	8	5.620	8.1	3.4	<0.51	<0.64	<0.60			
24	貞山運河(旧砂押川)	貞山橋	七ヶ浜町・多賀城市	0.6	23.0	曇	2012/06/21	31	1.746	4.6	2.7	<0.52	<0.68	<0.62			
				0.2	25.0	小雨	2012/09/21	95	3.730	1.9	1.6	<0.53	<0.65	<0.42			
				2.0	13.3	曇	2012/11/14	80	3.480	7.4	5.6	<0.45	<0.63	<0.59			
				2.5	-2.0	雪	2013/01/09	65	5.100	11	5.3	<0.68	<0.80	<0.60			
25	七北田川	七北田橋	仙台市	0.3	23.5	晴	2012/06/07	58	17.8	2.5	1.6	<0.52	<0.70	<0.58			
				0.3	30.0	晴	2012/09/26	77	52.1	5.1	1.7	<0.52	<0.48	<0.63			
				0.4	7.0	晴	2012/11/25	>100	34.6	<1	1.1	<0.78	<0.70	<0.66			
				0.2	5.1	曇	2013/02/27	>100	34.0	2.6	2.1	<0.52	<0.70	<0.64			
26	七北田川 水系	福田大橋	仙台市	0.2	23.0	晴	2012/06/07	54	20.2	1.4	1.5	<0.54	<0.66	<0.63			
				0.6	21.4	曇	2012/09/27	45	57.2	8.2	3.2	<0.63	<0.72	<0.70			
				0.3	11.0	晴	2012/11/25	26	26.4	8.4	5.4	<0.48	<0.60	<0.56			
				0.2	2.6	曇	2013/02/27	72	34.4	4.9	3.9	<0.47	<0.65	<0.56			

表 4.2.1.1 宮城県 河川(水質) 3 / 4

No.	採取地点		採取日	天候	気温 ℃	全水深 m	一般項目				水質				備考		
	水城	地点					市町村	臭気	透明度 cm	濁度 mg/L	SS mg/L	濁度 度	放射能濃度(Bq/L)				
													放射能濃度 Cs-134	放射能濃度 Cs-137			
27	七北田川	梅田橋	仙台市	曇	23.0	0.8	21.4	0.0	こい黄緑	無	42	19.7	5.3	3.3	<0.46	<0.63	<0.54
				晴	21.3	0.5	23.4	0.0	黄みの灰色	無	47	15.5	6.0	3.0	<0.49	<0.61	<0.54
	七北田川水系	高砂橋	曇	13.0	1.0	13.4	0.0	灰みの黄	無	20	155	20	12	<0.49	<0.70	<0.82	
			曇	3.8	0.3	5.0	0.0	暗い灰みの黄緑	無	84	277	12	4.9	<0.41	<0.70	<0.57	
28	七北田川水系	高砂橋	仙台市	曇	20.5	0.3	22.7	0.0	こい黄みの緑	無	51	737	6.1	2.7	<0.60	<0.85	<0.64
				晴	22.3	0.3	24.9	0.0	明るい灰みの黄緑	無	51	817	5.4	2.7	<0.51	<0.53	<0.82
				晴	10.6	0.3	11.1	0.0	緑みを帯びた黄みの白	無	68	3,530	3.0	2.5	<0.59	<0.62	<0.62
				雪	1.4	0.4	4.8	0.0	黄みの白	無	53	3,770	9.8	3.6	<0.49	<0.63	<0.82
				晴	24.0	0.2	22.9	0.0	暗い灰みの黄緑	海藻	31	1,560	14	2.8	<0.43	<0.64	<0.82
				晴	20.0	2.0	21.6	0.0	暗い灰みの黄	無	74	1,173	6.2	2.6	<0.62	<0.75	<0.73
29	名取川	栗上大橋	仙台市・名取市	晴	8.7	2.5	9.8	0.0	黄みの白	無	36	2,400	22	9.2	<0.63	<0.76	<0.71
				晴	0.9	0.7	3.9	0.0	黄緑みの白	無	>100	1,577	1.7	1.7	<0.63	<0.70	<0.60
				曇	20.5	0.6	19.9	0.0	こくすい黄緑	無	>100	9.7	<1	<1	<0.44	<0.65	<0.59
				晴	21.0	0.4	19.5	0.0	灰みの黄	無	>100	19.4	<1	0.6	<0.50	<0.58	<0.64
				晴	7.3	0.2	8.6	0.0	緑みを帯びた黄みの白	無	>100	27.8	9.5	3.4	<0.45	<0.58	<0.66
				晴	3.2	0.3	3.8	0.0	黄緑みの白	無	>100	28.8	<1	0.7	<0.63	<0.70	<0.58
30	名取川水系	栗師橋	名取市	曇時々雨	21.7	0.4	21.0	0.0	暗い灰みの黄みを帯びた緑	無	69	14.8	3.1	2.4	<0.60	<0.75	<0.64
				雨	17.0	1.2	19.0	0.0	灰みの黄	無	52	16.1	1.5	3.5	<0.55	<0.72	<0.55
				晴	4.7	0.2	9.1	0.0	黄みの白	無	>100	9.5	1.5	1.9	<0.50	<0.56	<0.59
				晴	5.4	0.4	4.7	0.0	明い灰みの黄緑	無	39	53.5	12	4.4	<0.55	<0.50	<0.60
				曇	23.0	0.3	19.8	0.0	暗い灰みの黄緑	無	25	74.7	18	3.4	<0.54	<0.58	<0.52
				雨	17.0	1.0	20.0	0.0	灰みの黄	微下水	51	1,360	6.9	5.7	<0.59	<0.70	<0.73
31	増田川	小山橋	名取市	晴	5.4	1.8	6.8	0.0	黄緑みのうすい灰色	無	43	482	5.3	9.3	<0.40	<0.69	<0.52
				晴	19.0	0.3	15.1	0.0	灰みの緑みを帯びた黄	無	45	9.6	2.9	1.2	<0.65	<0.75	<0.70
				晴	18.0	0.8	15.2	0.0	灰みの赤みを帯びた黄	無	10	10.7	4.2	21	<0.68	<0.80	<0.65
				曇時々晴	23.2	1.0	21.8	0.0	明い灰みの黄緑	無	61	17.8	<1	1.3	<0.55	<0.53	<0.59
				曇	28.0	0.3	25.5	0.0	黄みの白	無	95	20.3	3.7	2.2	<0.65	<0.75	<0.66
				晴	27.0	1.2	28.3	0.0	灰みの黄	無	52	17.7	3.3	1.3	<0.55	<0.56	<0.59
32	阿武隈川水系	羽出庭橋	丸森町	曇	24.0	0.2	25.0	0.0	明い灰みの緑みを帯びた黄	無	19	15.4	14	5.3	<0.57	<0.77	0.65
				雨	22.0	0.3	20.2	0.0	暗い灰みの緑みを帯びた黄	無	19	17.9	14	5.4	<0.56	<0.87	<0.82
				晴	13.3	0.5	14.5	0.0	灰みの黄	無	49	17.4	6.0	3.8	<0.54	<0.75	<0.62
				曇	7.1	0.2	7.7	0.0	黄みの白	無	50	37.8	6.7	6.1	<0.65	<0.79	<0.64
				晴	3.7	0.4	5.2	0.0	黄みの白	無	>100	42.7	7.9	4.3	<0.68	<0.78	<0.82
				晴	0.9	0.5	2.4	0.0	緑みを帯びた黄みのうすい灰色	無	>100	34.0	2.8	2.3	<0.47	<0.67	<0.56
33	阿武隈川水系	丸森町	丸森町	晴	3.0	0.4	4.2	0.0	暗い灰みの黄緑	無	40	15.3	5.0	4.1	<0.54	<0.64	<0.60
				晴	16.7	0.7	14.0	0.0	灰みの緑みを帯びた黄	無	59	9.7	4.5	1.9	<0.56	<0.63	<0.62
				晴	21.5	0.6	14.9	0.0	灰みの赤みを帯びた黄	無	9	10.4	25	14	<0.60	<0.72	1.1
				晴	24.6	0.3	21.3	0.0	つよい赤みの黄	無	68	17.8	<1	1.0	<0.48	<0.61	<0.49
				雨	22.0	0.7	23.9	0.0	緑みを帯びた黄みの白	微魚介	>100	16.5	1.5	1.8	<0.57	<0.59	<0.62
				晴	31.0	0.2	27.8	0.0	暗い灰みの黄緑	無	74.5	17.3	2.9	1.0	<0.56	<0.66	<0.70
34	阿武隈川水系	丸森橋	丸森町	曇	23.0	0.2	25.0	0.0	明い灰みの緑みを帯びた黄	無	26	16.5	1.9	5.3	<0.65	<0.80	<0.68
				雨	19.5	0.6	20.0	0.0	暗い灰みの緑みを帯びた黄	無	19	17.2	14	5.1	<0.44	<0.63	<0.54
				晴	16.0	1.0	15.3	0.0	灰みの緑みを帯びた黄	無	72	17.6	6.0	3.8	<0.45	<0.50	<0.56
				曇	7.0	0.5	8.2	0.0	黄みの白	無	35	27.2	9.6	6.8	<0.63	<0.63	<0.48
				晴	2.6	0.8	6.0	0.0	黄みのうすい灰色	無	>100	90.3	3.7	2.6	<0.46	<0.63	<0.66
				晴	4.3	0.2	3.9	0.0	黄みのうすい灰色	無	>100	47.3	6.4	3.3	<0.51	<0.76	<0.69
河川				晴	4.8	1.0	5.1	0.0	暗い灰みの緑みを帯びた黄	無	52	25.5	3.4	3.4	<0.48	<0.67	<0.56
				晴	4.8	1.0	5.1	0.0	暗い灰みの緑みを帯びた黄	無	52	25.5	3.4	3.4	<0.48	<0.67	<0.56

表 4.2.1.2 宮城県 河川(底質) 1 / 5

No.	採取地点		気温 ℃	全水深 m	天候	採取日	色相	臭気	粒度組成 %					性状	放射性 I-131	放射性セシウム Cs-134	放射性セシウム Cs-137	備考			
	水鏡	地点							採水深 cm	中礫分	細礫分	粗砂分	中砂分						細砂分	シルト分	粘土分
1	鹿折川	金山橋	2012/06/19	20.0	0.2	13.5	2 黄赤みの白	無	12.9	51.5	28.3	3.8	1.1	2.4	0.1	90.7	2.714	砂	40	60	
			2012/09/06	29.5	0.2	19.1	2 暗い灰みの黄	無	24.7	46.0	10.0	9.8	5.0	4.5	0.0	86.3	2.735	砂	44.3	44	
2	浪板橋	浪板橋	2012/11/27	3.5	0.3	7.4	2 赤みを帯びた黄みの黒	無	6.6	54.1	28.2	5.2	1.7	4.1	0.1	87.7	2.735	礫	35.6	41	87
			2013/01/29	0.8	0.2	2.7	2 暗い灰みの赤みを帯びた黄	藻	43.1	51.1	5.1	0.1	0.2	0.4	0.0	87.0	2.727	礫	44.4	31	55
3	船山大橋	船山大橋	2012/06/19	29.0	0.2	16.3	3 黄赤みの黒	ヘドロ	0.9	0.2	0.0	5.8	45.0	47.2	1.8	75.2	2.655	シルト	44.6	69	120
			2012/09/06	31.0	1.1	25.3	1 暗い灰みの黄赤	海藻	0.9	2.5	0.0	14.2	57.8	23.7	0.8	73.4	2.682	泥	55.8	65	100
4	大川	神山橋	2012/11/27	5.5	2.0	15.0	5 黄みの黒	ヘドロ	4.0	4.2	4.0	12.8	31.4	40.8	2.9	51.1	2.588	シルト	49.2	140	230
			2013/01/29	6.2	1.8	8.8	5 緑みを帯びた黄みの黒	ヘドロ	0.0	0.7	1.1	28.4	37.5	32.0	0.3	53.5	2.616	シルト	38.0	92	170
5	大川河口	尾崎橋	2012/06/19	19.2	0.5	16.3	2 黄赤みの黒	無	16.1	19.5	22.6	29.7	7.7	4.5	0.0	91.6	2.774	砂	37.7	21	35
			2012/09/06	30.5	0.3	22.6	3 暗い灰みの赤みを帯びた黄	無	22.3	10.7	11.6	37.2	10.9	7.3	0.0	90.9	2.791	砂	44.5	35	56
6	尾崎川	尾崎橋	2012/11/27	2.3	0.2	3.7	3 暗い灰みの赤みを帯びた黄	無	9.5	1.7	4.5	59.6	15.4	9.3	0.0	85.3	2.749	砂	44.7	44	77
			2013/01/29	16.2	0.3	17.2	3 暗い灰みの黄赤	無	1.5	0.5	27.5	63.6	3.3	3.6	0.0	86.6	2.688	砂	44.3	19	37
7	有馬川	字権田橋	2012/06/19	18.8	0.9	17.8	2 黄みの黒	無	0.0	0.1	25.6	66.0	5.1	3.2	0.0	87.3	2.839	砂	44.5	23	36
			2012/09/06	30.5	0.6	27.0	2 暗い灰みの黄	無	2.3	0.2	0.0	22.3	59.7	15.6	0.0	76.7	2.699	砂	46.5	82	140
8	金流川	小畑橋	2012/11/27	5.2	1.1	14.5	6 暗い灰みの赤みを帯びた黄みの黒	海藻	1.1	0.1	0.5	37.5	46.7	14.2	0.0	74.5	2.733	砂・シルト	47.6	91	180
			2013/01/29	4.9	0.6	8.8	5 黄赤みの黄	無	13.4	9.9	0.3	20.1	35.1	21.3	0.0	69.8	2.683	砂	45.6	70	120
9	北上川水系	磐米大橋(登米)	2012/06/19	19.0	0.3	18.2	2 暗い灰みの黄	無	8.1	14.1	28.3	27.4	16.1	6.0	0.0	89.8	2.667	砂	44.5	56	90
			2012/09/19	27.5	0.2	22.3	1 暗い灰みの赤みを帯びた黄	無	7.5	18.1	3.6	34.3	21.0	15.3	0.2	87.7	2.702	砂・礫	45.9	220	350
10	二道川	船五橋(栗駒ダム)	2012/11/29	2.9	0.2	3.4	2 暗い灰みの赤みを帯びた黄	無	28.1	22.7	34.1	10.9	1.9	2.3	0.0	92.2	2.701	砂・礫	46.3	150	270
			2013/01/29	2.9	0.2	1.4	3 暗い灰みの赤みを帯びた黄	無	48.7	47.6	1.5	0.9	0.6	0.7	0.0	90.3	2.7	礫	45.9	150	290
11	二道川	磐米大橋	2012/06/20	19.8	0.5	16.2	2 暗い灰みの黄赤	無	0.0	0.8	19.0	38.6	31.4	10.2	0.0	82.7	2.644	砂	41.1	470	720
			2012/09/20	29.3	0.2	25.4	1 暗い灰みの赤みを帯びた黄	藻	3.6	29.3	28.3	22.7	8.8	7.3	0.0	86.4	2.646	砂	46.4	150	230
12	追川	磐米大橋	2012/11/29	4.9	0.2	3.3	5 暗い灰みの赤みを帯びた黄	微魚介	5.3	6.6	19.0	53.4	10.1	5.5	0.0	90.2	2.658	砂	46.0	120	220
			2013/01/29	2.2	0.2	1.4	3 黄赤みの黒	微ヘドロ	1.5	4.4	3.7	55.4	29.1	5.9	0.0	80.0	2.673	砂	46.9	210	360
13	追川	磐米大橋	2012/06/19	23.0	2.1	19.4	5 暗い灰みの赤みを帯びた黄	無	0.0	0.6	13.1	57.3	22.2	6.8	0.0	89.9	2.653	砂	44.2	29	45
			2012/09/20	28.8	0.3	27.7	3 暗い灰みの赤みを帯びた黄	無	3.6	0.6	0.0	50.7	37.5	7.5	0.0	85.4	2.67	砂・シルト	46.0	45	73
14	追川	磐米大橋	2012/11/28	8.4	0.4	7.2	4 暗い灰みの赤みを帯びた黄	無	1.8	0.8	0.0	0.4	17.5	69.7	9.7	53.0	2.555	粘土・泥	38.1	69	130
			2013/01/30	3.6	0.3	4.2	3 暗い灰みの赤みを帯びた黄	無	0.0	1.3	23.2	53.6	11.3	10.6	0.0	83.5	2.703	砂・シルト	44.5	26	45
15	追川	磐米大橋	2012/06/20	25.0	1.0	15.0	5 暗い灰みの赤みを帯びた黄	無	0.0	0.4	0.0	61.3	28.0	10.3	0.1	86.4	2.852	礫・砂	46.1	19	36
			2012/09/19	28.1	0.5	21.6	4 黄赤みの黒	無	0.0	0.1	14.7	21.2	17.7	42.1	4.2	60.1	2.628	シルト	47.0	100	160
16	追川	磐米大橋	2012/11/26	7.1	0.5	5.5	6 暗い灰みの黄赤	無	0.0	4.0	8.1	45.3	23.4	18.7	0.5	77.8	2.772	泥	44.4	9.8	24
			2013/01/29	-1.4	0.6	1.9	3 明い灰みの黄赤	無	1.6	3.6	14.4	60.6	12.5	7.2	0.0	84.8	2.815	砂	44.3	9.1	20
17	追川	磐米大橋	2012/06/20	21.0	0.9	16.0	5 暗い灰みの赤みを帯びた黄	無	1.9	0.0	0.0	29.1	54.8	14.2	0.0	81.0	2.644	礫・砂	46.7	190	290
			2012/09/19	28.7	0.1	23.2	1 暗い灰みの赤みを帯びた黄	無	2.1	3.3	27.2	44.0	12.7	10.6	0.1	83.5	2.639	砂	46.7	180	270
18	追川	磐米大橋	2012/11/26	7.6	0.2	5.8	5 暗い灰みの赤みを帯びた黄	無	1.5	4.1	18.6	63.4	6.8	5.7	0.0	89.9	2.701	砂	44.9	50	81
			2013/01/29	3.3	0.3	-	-	-	-	-	-	-	-	-	-	-	-	-	-	-	-
19	追川	磐米大橋	2012/06/19	19.5	0.8	14.8	5 暗い灰みの赤みを帯びた黄	無	0.0	0.0	0.0	37.4	50.3	12.2	0.0	81.9	2.689	砂	45.0	50	85
			2012/09/19	27.5	1.0	19.7	2 暗い灰みの赤みを帯びた黄	藻	3.6	17.5	12.6	32.5	19.7	14.1	0.0	84.2	2.675	砂・礫・シルト	44.4	20	36
20	追川	磐米大橋	2012/11/28	7.5	0.5	7.0	3 暗い灰みの赤みを帯びた黄	無	3.2	27.8	58.1	6.3	1.3	3.3	0.0	86.0	2.683	礫・砂	44.7	47.0	9.4
			2013/01/29	2.2	0.8	2.0	2 暗い灰みの赤みを帯びた黄	藻	10.4	56.5	28.3	1.4	1.1	2.3	0.0	89.5	2.643	礫・砂	43.8	8.8	14

表 4.2.1.2 宮城県 河川(底質) 4 / 5

No.	水域	採取地点		気温 ℃	全水深 m	潮流深 cm	色相	臭気	一般項目							放射能濃度(Bq/kg乾泥)		備考				
		地点	市町村						採取日	天候	粒度組成 %	細砂分	中砂分	粗砂分	シルト分	粘土分	含泥率 %		密度 g/cm ³	性状	放射性セシウム Cs-134	放射性セシウム Cs-137
34	阿武隈川	丸森橋	丸森町	2012/04/28	晴	16.7	0.7	14.1	36.6	37.3	12.5	11.9	6.5	5.2	0.0	87.0	2.635	砂	43.4	340		
				2012/05/07	晴	21.5	0.6	15.0	8.1	34.0	8.8	29.4	14.1	15.1	5.5	0.0	92.6	2.616	砂・礫	44.4	58	
				2012/06/05	晴	24.6	0.3	21.3	13.2	28.3	11.1	18.0	24.0	8.4	0.0	86.5	2.672	砂	46.0	220		
				2012/07/18	晴	22.0	0.7	24.0	0.0	0.5	0.5	48.4	42.0	8.6	0.0	84.3	2.722	砂	47.5	330		
				2012/08/20	晴	31.0	0.2	28.2	34.0	47.7	10.8	2.6	2.2	0.0	90.9	2.636	砂・礫	45.2	170			
				2012/09/06	曇	23.0	0.2	24.4	21.5	22.2	38.1	14.1	1.7	2.4	0.0	92.1	2.672	砂・泥	44.5	65		
				2012/10/03	雨	19.5	0.6	21.4	0.0	0.0	0.0	27.1	43.5	29.3	0.0	72.1	2.672	砂・泥	<15	1,300		
				2012/11/21	晴	16.0	1.0	13.4	2.3	15.5	70.6	8.8	1.5	0.3	0.0	94.6	2.643	砂	43.5	35		
				2012/12/13	晴	2.6	0.8	5.5	0.0	0.0	0.4	2.1	64.1	25.1	8.4	0.0	81.7	2.693	砂	47.6	260	
				2013/02/07	晴	4.3	0.2	3.6	0.0	9.6	16.9	38.4	26.6	8.5	0.0	88.6	2.717	砂	46.3	200		
35	江原橋	角田市	2012/05/04	雨	17.0	1.0	14.0	0.0	1.3	0.0	12.0	48.2	37.6	0.0	72.6	2.599	砂	46.3	130			
			2012/05/28	晴	15.0	0.3	17.1	0.0	1.2	45.6	51.5	1.1	0.6	0.0	91.0	2.644	砂	46.3	200			
			2012/07/18	曇	27.0	0.3	25.1	0.0	1.2	24.4	71.3	1.2	1.9	0.0	93.6	2.638	砂	46.0	76			
			2012/09/06	雨	23.0	0.2	25.4	0.0	8.2	87.4	4.5	0.0	0.0	0.0	94.3	2.626	砂	46.2	110			
			2012/10/30	晴	14.3	2.5	13.7	2.8	9.5	36.3	44.2	4.2	3.0	0.0	94.5	2.698	砂	44.3	29			
			2013/02/07	曇	7.2	0.8	3.8	0.0	23.8	39.8	32.9	1.4	0.2	0.0	93.5	2.651	砂	44.9	60			
			2012/06/05	晴	22.2	1.0	14.9	11.5	25.5	0.0	20.5	31.9	10.5	0.1	95.0	2.643	砂	43.6	43			
			2012/09/10	晴	27.2	0.8	21.8	6.1	20.6	14.1	37.8	7.9	13.1	0.4	89.9	2.644	砂	44.3	46			
			2012/11/27	晴	4.9	1.0	8.3	0.7	11.8	14.5	55.2	10.7	7.1	0.0	82.4	2.642	砂	44.9	70			
			2013/01/22	雨	25.0	1.8	20.0	8.0	42.8	34.3	10.3	3.1	1.6	0.0	89.0	2.567	砂・礫	44.0	350			
36	阿武隈川水系	川原子沢合流前(砂押橋)	白石市	2012/09/11	晴	28.0	0.2	26.2	11.3	43.2	28.2	10.3	3.4	3.7	0.0	91.2	2.634	砂・礫	45.8	130		
				2012/11/15	曇	9.2	0.5	12.6	9.0	34.7	41.2	11.4	1.5	2.2	0.0	89.4	2.668	砂	45.6	100		
				2013/01/24	晴	4.4	1.8	-	-	-	-	-	-	-	-	-	-	-	-	-	-	工事中の為、採取不可
				2012/06/05	曇	25.0	0.6	19.9	3.5	5.9	18.1	55.9	12.6	4.1	0.0	92.3	3.038	砂	44.3	8.7		
				2012/09/11	晴	29.3	0.2	25.0	3.9	10.1	30.6	42.8	5.4	7.3	0.0	88.0	2.747	砂	44.0	18		
				2012/11/15	曇	9.8	1.0	10.3	0.0	0.2	2.1	63.7	27.0	6.9	0.0	80.8	2.738	砂	44.7	19		
				2013/01/24	晴	7.7	0.2	6.5	0.0	0.1	7.1	71.4	14.8	6.6	0.0	76.3	2.703	砂	44.3	24		
				2012/06/05	晴	26.1	0.3	21.9	0.3	18.4	36.1	34.6	8.0	2.6	0.0	91.6	2.651	砂	44.5	27		
				2012/09/10	晴	28.5	0.3	25.9	9.3	34.4	39.2	12.9	1.7	2.5	0.0	93.0	2.7	砂	44.8	17		
				2012/11/27	晴	8.3	0.2	8.0	0.0	0.0	0.0	45.8	6.2	1.2	1.6	0.0	90.4	2.656	砂	44.9	11	
37	白石川	白幡橋	白石市	2013/01/24	晴	4.1	0.3	7.4	11.6	7.4	13.4	43.7	16.0	7.8	0.0	85.7	2.762	砂・シルト	44.8	37		
				2012/06/05	曇	23.1	0.7	20.0	0.0	0.0	6.5	86.7	4.4	2.5	0.0	90.2	2.761	砂	44.4	23		
				2012/09/10	晴	25.0	0.2	24.2	0.0	0.0	6.3	82.8	7.7	3.2	0.0	90.3	2.785	砂	44.5	13		
				2012/11/27	晴	6.7	0.3	8.0	2.7	2.6	6.8	79.8	7.3	0.9	0.0	90.2	2.779	砂	44.0	11		
				2013/01/24	晴	2.0	0.3	3.9	0.0	0.4	4.2	78.5	13.2	3.7	0.0	83.1	2.825	砂	44.5	23		
				2012/05/04	曇	19.3	0.2	19.4	0.0	0.0	0.0	0.0	2.2	23.2	72.8	1.7	57.9	2.406	砂・粘土	<15	970	
				2012/05/28	晴	26.0	1.5	24.0	0.0	0.0	0.0	0.0	0.0	0.0	0.0	77.0	2.632	砂	47.9	210		
				2012/07/18	曇	26.0	1.5	24.0	0.0	0.4	5.9	70.2	16.1	5.4	0.0	88.5	2.689	砂	44.6	34		
				2012/09/06	雨	27.0	0.4	25.7	1.0	0.1	2.3	51.8	9.2	0.0	0.0	81.8	2.697	砂	45.5	130		
				2012/10/30	晴	15.0	0.5	14.5	5.5	36.1	45.5	10.7	1.8	0.4	0.0	92.0	2.736	砂・礫	44.0	22		
38	宮大橋	村田町・大河原町	白石川	2013/01/10	晴	3.3	1.0	3.5	5.7	21.2	16.2	38.7	14.4	3.7	0.0	85.3	2.678	砂	44.9	55		
				2013/02/07	曇	4.2	0.8	4.8	6.9	23.3	40.3	13.3	13.8	2.4	0.0	88.3	2.702	砂・礫	44.4	100		

表 4.2.1.2 宮城県 河川(底質) 5 / 5

No.	採取地点		気温 ℃	全水深 m	採泥深 cm	色相	臭気	一般項目						放射能濃度 (Bq/kg乾泥)		備考								
	水域	地点						市町村	天候	採取日	粒度組成 %						放射性セシウム Cs-134	放射性セシウム Cs-137						
											中礫分	細礫分	粗砂分	中砂分	細砂分				シルト分	粘土分	含泥率 %	密度 g/cm ³	性状	放射性 ヨウ素 I-131
42	阿武隈川水系	阿武隈大橋 (岩船)	岩沼市・ 亶理町	2012/04/28	晴	14.0	1.2	13.2	3	0.8	3.6	1.7	50.2	29.1	14.7	0.0	81.3	2.621	砂	<6.3	170	240		
				2012/05/07	晴	24.5	0.8	14.0	3	0.0	0.0	2.0	49.0	34.4	14.6	0.0	0.0	0.0	81.9	2.667	砂	<6.4	160	220
				2012/06/06	曇	21.0	1.0	20.1	15	0.0	0.2	0.0	26.1	42.8	30.8	0.0	0.0	0.0	73.3	2.617	砂	<11	560	850
				2012/07/18	曇	26.0	0.8	25.5	5	0.0	0.7	4.3	61.2	27.5	6.3	0.0	0.0	0.0	86.8	2.697	砂	<5.5	50	86
				2012/08/20	晴	26.5	0.5	28.9	5	0.0	0.0	3.7	71.0	18.7	6.7	0.0	0.0	0.0	84.5	2.668	砂	<5.2	76	120
				2012/09/06	晴	29.0	0.8	25.4	2	0.0	0.0	17.0	66.2	13.4	3.4	0.0	0.0	0.0	89.8	2.685	砂	<4.8	53	90
				2012/10/03	曇	20.5	0.4	20.1	2	0.0	0.0	4.0	55.0	27.9	13.1	0.0	0.0	0.0	83.6	2.74	砂	<7.7	280	450
				2012/10/30	晴	14.6	2.5	14.7	2	2.7	2.5	21.2	56.3	9.1	8.2	0.0	0.0	0.0	86.2	2.67	砂	<6.4	110	190
				2012/11/21	晴	9.4	0.3	8.8	3	0.0	0.0	1.0	42.4	35.2	21.2	0.0	0.0	0.0	69.0	2.706	砂	<13	520	890
				2012/12/13	晴	5.2	0.6	5.5	3	0.0	1.7	4.4	63.4	24.4	6.1	0.0	0.0	0.0	79.8	2.804	砂	<5.4	87	160
				2013/01/10	晴	2.8	0.7	3.6	5	0.0	0.0	1.2	59.7	25.4	13.8	0.0	0.0	0.0	85.1	2.727	砂	<7.1	180	320
				2013/02/07	晴	7.5	0.5	4.1	3	0.0	0.4	2.5	61.5	18.6	16.9	0.0	0.0	0.0	81.4	2.778	砂	<7.0	39	64
				2012/05/28	晴	24.1	0.3	13.0	2	1.1	1.4	0.4	62.7	17.1	17.4	0.0	0.0	0.0	82.7	2.641	砂	<5.0	39	64
2012/07/18	曇	16.5	0.7	18.1	3	0.0	0.1	0.5	65.3	29.5	4.5	0.0	0.0	0.0	85.5	2.633	砂	<7.0	89	160				
2012/09/06	晴	28.0	0.6	26.0	5	0.0	0.5	14.9	70.4	11.2	3.0	0.0	0.0	0.0	90.9	2.647	砂	<4.4	37	67				
2012/10/30	晴	15.9	0.7	14.3	4	0.0	0.5	5.9	37.3	35.2	13.1	0.0	0.0	0.0	88.7	2.627	砂	<5.2	38	64				
2013/01/10	晴	2.3	1.0	2.1	3	0.0	31.2	3.6	30.3	10.2	3.9	0.0	0.0	0.0	88.6	2.734	砂	<4.5	67	120				
2013/02/07	晴	5.3	1.0	4.5	2	0.0	6.9	17.0	66.8	6.4	2.8	0.0	0.0	0.0	89.8	2.678	砂	<3.9	16	33				

表 4.2.1.3 宮城県 河川(周辺環境) 1 / 5

No.	採取地点		採取日	天候	気温 ℃	周辺環境(土壌、空間線量)										備考	
						左岸					右岸						
						土壌					土壌						
						一般項目		放射能濃度(Bq/kg乾)			空間線量 μSv/h		一般項目		放射能濃度(Bq/kg乾)		
水	城	地点	市町村	色相	臭気	性状	放射性ヨウ素 I-131	Cs-134	Cs-137	色相	臭気	性状	放射性ヨウ素 I-131	Cs-134	Cs-137		
1	鹿折川	金山橋		曇	20.0	ごく暗い赤みの黄	無	塊質	<5.7	210	330	0.11	暗い黄赤	<7.4	180	290	0.11
				曇	29.5	暗い緑みの黄	土	粘土質	<5.7	110	190	0.13	暗い赤みの黄	<7.8	300	490	0.11
				晴のち小雪	3.5	ごく暗い黄	草	塊質・礫質	<5.7	120	220	0.12	暗い赤みの黄	<8.9	380	650	0.11
2	鹿折川	浪板橋		晴	0.8	—	—	—	—	—	—	—	—	—	—	—	—
				曇	23.0	ごく暗い黄赤	微土	塊質	<6.0	210	340	0.09	暗い赤みの黄	<5.8	110	180	0.09
				晴	31.0	暗い赤みの黄	土	粘土質	<5.1	27	42	0.08	ごく暗い赤みの黄	<5.3	90	130	0.07
3	大川	縮山大橋	気仙沼市	晴	5.5	暗い赤赤	土	塊質・礫質・粘土質	<4.9	29	47	0.07	暗い赤みの黄	<5.4	70	130	0.09
				晴	6.2	暗い赤みの黄	土	礫質	<5.4	68	110	0.08	暗い赤みの黄	<4.3	30	67	0.09
				雨	19.2	ごく暗い黄赤	微土	塊質	<12	380	580	0.12	ごく暗い赤みの黄	<8.3	210	320	0.13
4	大川	神山橋	気仙沼市	曇	30.5	暗い赤みの黄	土	塊質・礫質	<11	370	580	0.13	暗い赤みの黄	<8.3	230	350	0.12
				雪	2.3	ごく暗い赤みの黄	土	塊質	<8.7	85	150	0.11	ごく暗い赤みの黄	<8.6	160	270	0.12
				雨	18.2	暗い赤みの黄	微土	塊質	<7.8	310	510	0.09	ごく暗い赤みの黄	<7.2	130	200	0.09
5	大川	大川河口	気仙沼市	曇	33.0	暗い赤みの黄	土	塊質	<11	530	850	0.08	暗い赤みの黄	<6.2	160	260	0.11
				雪	2.6	ごく暗い赤みの黄	土	塊質・礫質	<6.7	170	280	0.08	ごく暗い赤みの黄	<5.8	70	120	0.08
				晴	17.9	暗い赤みの黄	土	塊質	<4.4	29	50	0.08	ごく暗い赤みの黄	<9.6	380	700	0.11
6	面瀬川	尾崎橋	気仙沼市	曇	29.5	暗い黄	土	塊質	<7.3	320	550	0.07	暗い赤みの黄	<4.7	62	91	0.07
				雪	1.2	ごく暗い赤みの黄	微土	砂質・礫質	<6.0	91	170	0.07	ごく暗い赤みの黄	<4.2	31	57	0.07
				雨	18.8	暗い赤赤	微土	塊質	<4.4	15	29	0.06	暗い赤赤	<3.9	17	32	0.06
7	有馬川	宇常田橋	栗原市	曇	30.5	暗い赤みの黄	土	塊質	<5.0	46	73	0.05	暗い赤みの黄	<6.2	120	200	0.03
				曇のち雨	5.2	暗い赤みの黄	微土	塊質・粘土質	<5.8	30	56	0.06	ごく暗い赤みの黄	<4.7	21	53	0.05
				晴	4.9	暗い赤みの黄	微土	塊質	<18	1,300	2,000	0.25	ごく暗い黄赤	<11	510	810	0.21
8	金流川	小畑橋	栗原市	雨	19.0	暗い赤赤	微土	砂質	<8.4	280	460	0.22	ごく暗い赤みの黄	<14	1,000	1,600	0.20
				曇	27.5	暗い赤赤	無	砂質	<15	1,000	1,800	0.22	暗い赤赤	<8.3	280	480	0.18
				曇	2.9	—	—	—	—	—	—	—	—	—	—	—	—
9	北上川	登米大橋(登米)	栗原市	曇	19.8	暗い黄	微土	粘土質	<14	740	1,100	0.23	暗い赤みの黄	<9.2	400	620	0.20
				曇	29.3	くすくす暗い赤赤	草	塊質・礫質	<13	760	1,200	0.24	暗い赤赤	<11	620	1,000	0.22
				曇	4.9	暗い赤赤	土	塊質	<13	780	1,300	0.26	くすくす暗い赤赤	<8.9	360	610	0.24
10	北上川水系	三追川	栗原市	曇	2.2	—	—	—	—	—	—	—	—	—	—	—	—
				曇	23.0	ごく暗い黄赤	土	塊質・粘土質	<8.5	280	460	0.08	ごく暗い黄赤	<6.7	110	190	0.07
				曇	28.8	やわらかい赤赤	無	塊質	<8.8	200	350	0.11	やわらかい赤赤	<7.2	110	200	0.10
11	堤川	鍛冶屋橋	栗原市	曇	8.4	暗い赤赤	土	塊質	<8.4	160	280	0.09	暗い赤赤	<9.3	240	420	0.09
				晴	3.6	—	—	—	—	—	—	—	—	—	—	—	—
				曇	7.1	暗い黄赤	土	塊質	<11	400	680	0.15	暗い赤赤	<5.7	95	190	0.10
12	堤川	花山ダム流入部	栗原市	曇	3.6	ごく暗い黄赤	土	砂質	<4.4	57	85	0.06	ごく暗い黄赤	<4.9	17	27	0.07
				曇	26.1	暗い黄赤	無	砂質	<3.0	4.5	7.3	0.18	ごく暗い黄赤	<3.5	15	26	0.12
				曇のち小雨	7.1	暗い黄赤	土	塊質	<11	400	680	0.15	暗い赤赤	<5.9	120	210	0.17
11	堤川	鍛冶屋橋	栗原市	雪	-1.4	—	—	—	—	—	—	—	—	—	—	—	—
				曇	21.0	ごく暗い黄赤	土	塊質	<11	310	470	0.16	ごく暗い黄赤	<11	680	890	0.15
				曇	28.7	暗い赤赤	土	塊質	<11	450	730	0.20	ごく暗い赤赤	<9.0	480	790	0.20
12	堤川	花山ダム流入部	栗原市	曇	7.6	暗い赤赤	土	塊質	<8.5	190	380	0.20	ごく暗い赤赤	<8.4	340	590	0.19
				晴	3.3	—	—	—	—	—	—	—	—	—	—	—	—
				雨	19.5	ごく暗い黄赤	土	塊質	<7.0	290	450	0.18	ごく暗い赤赤	<7.3	120	170	0.12
12	堤川	花山ダム流入部	栗原市	曇	27.5	赤赤を帯びた黒みの赤赤	微草	砂質	<6.5	260	460	0.10	黄赤みの黒	<8.8	370	600	0.20
				曇	7.5	ごく暗い黄赤	土	塊質	<9.9	550	910	0.18	暗い黄赤	<6.9	160	290	0.13
				雪	2.2	—	—	—	—	—	—	—	—	—	—	—	—

表 4.2.1.3 宮城県 河川(周辺環境) 3 / 5

No.	採取地点		採取日	天候	気温 ℃	左岸 土壌										右岸 土壌										備考
	水取	地点				市町村	一般項目			放射能濃度 (Bq/kg乾)			空間線量 μSv/h			一般項目			放射能濃度 (Bq/kg乾)			空間線量 μSv/h				
							色相	臭気	性状	放射性ヨウ素 I-131	放射性セシウム Cs-134	放射性セシウム Cs-137	放射能濃度 Cs-134	放射能濃度 Cs-137	空間線量	色相	臭気	性状	放射性ヨウ素 I-131	放射性セシウム Cs-134	放射性セシウム Cs-137	放射能濃度 Cs-134	放射能濃度 Cs-137	空間線量		
																									放射能濃度 Cs-134	
25	七北田川	七北田橋	市町村	晴	23.5	ごく暗い黄赤	土	塊質	<9.1	230	330	0.08	暗い黄赤	土	塊質	<7.7	130	200	0.07							
				晴	30.0	ごく暗い赤みの黄	微土	塊質	<7.0	170	260	0.07	暗い赤みの黄	微土	塊質・礫質	<7.8	210	350	0.07							
				晴	7.0	暗い黄赤	土	塊質	<5.5	82	140	0.04	ごく暗い赤みの黄	土	塊質	<6.9	140	270	0.07							
				曇	5.1	ごく暗い赤みの黄	土	塊質	<4.4	11	22	0.04	ごく暗い赤みの黄	土	塊質	<9.5	280	570	0.06							
				晴	23.0	暗い黄赤	微土	塊質	<9.1	330	490	0.07	暗い黄赤	土	塊質	<8.3	220	370	0.08							
				曇	21.4	ごく暗い赤みの黄	土	塊質・砂質	<8.1	150	280	0.07	ごく暗い赤みの黄	土	塊質	<7.2	120	220	0.07							
				晴	11.0	ごく暗い赤みの黄	土	塊質	<6.8	160	280	0.08	ごく暗い赤みの黄	土	塊質	<7.9	160	270	0.09							
26	七北田川	福田大橋	仙台市	曇	2.6	ごく暗い赤みの黄	土	塊質	<11	270	560	0.07	ごく暗い赤みの黄	土	塊質	<7.0	97	190	0.07							
				曇	23.0	ごく暗い赤赤	土	塊質	<7.2	180	270	0.08	暗い黄赤	微土	砂質・礫質	<8.4	230	350	0.11							
				晴	21.3	ごく暗い赤みの黄	微土	塊質	<6.4	130	200	0.07	暗い赤みの黄	微土	砂質・礫質	<4.4	<5.8	11	0.09	(右岸)積雪の為、採取不可						
				曇	13.0	ごく暗い黄赤	土	塊質	<6.6	100	190	0.09	ごく暗い黄赤	土	塊質	<6.4	120	210	0.05							
				曇	3.8	ごく暗い赤みの黄	土	塊質・砂質	<4.2	35	69	0.10	—	—	—	—	—	—	—							
				曇	20.5	暗い黄赤	土	塊質	<7.3	200	320	0.07	暗い黄赤	微土	塊質・砂質	<8.3	180	280	0.10							
				晴	22.3	ごく暗い赤みの黄	土	塊質・砂質	<7.6	180	310	0.07	ごく暗い黄赤	微土	塊質・砂質	<9.1	350	550	0.11							
27	梅田川	福田橋	仙台市	晴	10.6	ごく暗い赤みの黄	無	塊質	<9.7	390	680	0.10	暗い赤みの黄	無	塊質	<5.3	50	86	0.07							
				雪	1.4	ごく暗い赤みの黄	土	塊質	<6.7	140	250	0.09	—	—	—	—	—	—								
				晴	24.0	暗い黄赤	土	塊質・砂質	<5.5	24	33	0.05	暗い黄赤	土	塊質・砂質	<6.9	130	190	0.10							
				晴	20.0	ごく暗い赤みの黄	土	砂質	<7.4	200	320	0.06	ごく暗い赤みの黄	土	塊質	<6.8	110	190	0.06							
				晴	8.7	ごく暗い赤みの黄	土	塊質	<6.1	120	200	0.11	くすんだ赤みの黄	土	塊質	<8.2	230	400	0.08							
				晴	0.9	暗い赤みの黄	土	塊質	<4.7	27	60	0.06	—	—	—	—	—	—								
				曇	20.5	暗い黄赤	土	塊質	<11	470	710	0.13	ごく暗い黄赤	土	塊質	<6.9	170	270	0.09	(右岸)積雪の為、採取不可						
28	七北田川	高砂橋	名取市	晴	21.0	ごく暗い赤みの黄	土	塊質	<11	550	910	0.06	ごく暗い黄赤	土	塊質	<6.2	130	210	0.06							
				晴	7.3	ごく暗い赤みの黄	土	塊質	<5.6	75	150	0.22	ごく暗い赤みの黄	土	塊質	<8.9	300	520	0.22							
				晴	3.2	ごく暗い黄赤	土	塊質・砂質	<5.9	110	190	0.09	—	—	—	—	—	—								
				曇時々雨	21.7	暗い黄赤	微土	塊質・粘土質	<17	760	1,200	0.14	暗い黄赤	微土	塊質・粘土質	<29	2,300	3,400	0.19							
				雨	17.0	ごく暗い黄赤	土	塊質	<8.5	270	440	0.11	ごく暗い黄赤	土	塊質	<7.4	180	270	0.10							
				晴	4.7	ごく暗い赤みの黄	土	塊質	<7.8	180	300	0.17	ごく暗い赤赤	土	塊質	<9.0	340	600	0.18							
				晴	5.4	暗い赤みの赤みを帯びた黄	草	塊質	<15	470	890	0.13	—	—	—	—	—	—								
29	名取川	鹽上六橋	名取市	曇	23.0	暗い黄赤	微土	塊質・砂質	<6.8	120	190	0.11	ごく暗い黄緑	微土	塊質・砂質	<9.2	380	590	0.10							
				雨	17.0	暗い赤みの黄	土	塊質	<7.7	270	450	0.11	暗い赤みの黄	土	塊質・礫質	<7.8	260	460	0.07							
				晴	8.4	ごく暗い赤みの黄	微土	塊質	<5.4	65	99	0.08	ごく暗い赤みの黄	微土	塊質	<10	500	840	0.12							
				晴	5.4	ごく暗い赤みの黄	草	塊質	<9.7	260	510	0.10	—	—	—	—	—	—								
				晴	19.0	ごく暗い黄赤	土	塊質	<20	2,100	3,300	0.37	暗い黄赤	土	塊質	<9.8	580	890	0.35							
				晴	18.0	ごく暗い赤みの赤	土	塊質	<18	1,600	2,500	0.36	暗い赤みの赤	微土	塊質	<14	930	1,400	0.37							
				曇時々晴	23.2	つよい黄	土	砂質	<6.9	240	380	0.28	つよい黄	土	塊質	<9.9	550	920	0.39							
30	阿武隈川	羽田庭橋	丸森町	曇	28.0	ごく暗い黄	土	礫質・砂質	<13	1,100	1,700	0.29	ごく暗い黄赤	土	塊質	<13	690	1,100	0.32							
				晴	27.0	暗い赤みの赤みを帯びた黄	土	砂質	<8.5	310	560	0.28	暗い赤みの赤みを帯びた黄	微土	砂質	<14	840	1,400	0.30							
				曇	24.0	ごく暗い黄	微土	砂質	<13	880	1,500	0.34	暗い赤みの黄	土	塊質	<14	710	1,300	0.32							
				雨	22.0	ごく暗い赤みの黄	土	塊質	<13	1,100	2,000	0.30	暗い赤みの黄	土	塊質	<6.9	180	300	0.30							
				晴	13.3	ごく暗い黄赤	土	塊質	<12	790	1,400	0.31	—	—	—	—	—	—								
				曇	7.1	ごく暗い赤みの黄	土	塊質	<12	660	1,200	0.24	—	—	—	—	—	—								
				晴	3.7	—	無	—	—	—	—	—	—	—	—	—	—	—								
31	阿武隈川	羽田庭橋	丸森町	晴	0.9	暗い赤みの黄	無	砂質	<11	410	550	0.30	暗い赤みの黄	土	塊質	<8.6	370	570	0.42							
				晴	3.0	暗い赤みの赤みを帯びた黄	無	砂質	<9.7	410	560	0.36	暗い赤みの黄	土	塊質	<12	500	740	0.36							

表 4.2.1.3 宮城県 河川(周辺環境) 5 / 5

採取地点		水畷	地点	市町村	採取日	天候	気温 ℃	左岸 土壌				右岸 土壌				備考		
No.	一般項目							性状	放射能濃度(Bq/kg乾)	放射能濃度(Bq/kg乾)	放射能濃度(Bq/kg乾)	放射能濃度(Bq/kg乾)	一般項目	性状	放射能濃度(Bq/kg乾)		放射能濃度(Bq/kg乾)	放射能濃度(Bq/kg乾)
	色相	臭気	放射能濃度(Bq/kg乾)	放射能濃度(Bq/kg乾)	放射能濃度(Bq/kg乾)	放射能濃度(Bq/kg乾)	空間線量 μSv/h	色相	臭気	性状	放射能濃度(Bq/kg乾)	放射能濃度(Bq/kg乾)	放射能濃度(Bq/kg乾)	空間線量 μSv/h				
42	阿武隈川 阿武隈川水系	岩沼市・ 亶理町	阿武隈大橋 (岩沼)	市町村	2012/04/28	晴	14.0	<14	680	1,000	0.34	暗い黄赤	土	球質	<8.3	250	360	0.22
					2012/05/07	晴	24.5	<8.2	300	480	0.34	ごく暗い黄赤	土	球質	<12	480	740	0.24
					2012/06/06	曇	21.0	<12	620	1,000	0.31	ごく暗い黄	土	球質	<12	500	800	0.20
					2012/07/18	曇	26.0	<13	910	1,500	0.28	暗い赤みの黄	土	球質	<12	490	800	0.19
					2012/08/20	晴	26.5	<13	730	1,200	0.32	ごく暗い赤みの黄	微草	球質	<9.4	400	670	0.21
					2012/09/06	晴	23.0	<11	590	970	0.27	ごく暗い赤みの黄	土	球質	<7.9	300	510	0.20
					2012/10/03	曇	20.5	<9.3	420	740	0.20	ごく暗い黄赤	土	球質	<12	590	980	0.18
					2012/10/30	晴	14.6	<6.5	200	380	0.12	ごく暗い灰赤	土	球質	<11	420	730	0.18
					2012/11/21	晴	9.4	<7.3	220	410	0.14	ごく暗い黄赤	土	球質	<6.2	140	280	0.14
					2012/12/13	晴	5.2	<25	1,900	3,500	0.22	ごく暗い黄	土	球質	<9.8	390	720	0.16
					2013/01/10	晴	2.8	<15	1,200	1,800	0.33	ごく暗い黄赤	微土	砂質・礫質	<6.6	120	190	0.21
					2013/02/07	晴	7.5	<17	1,400	2,000	0.31	暗い黄赤	無	球質	<5.8	160	240	0.20
					2012/05/04	曇	24.1	<9.1	1,500	2,200	0.22	赤みの暗い灰赤	微土	球質	<7.2	230	350	0.17
43	阿武隈川河口 (亶理大橋)	市町村	阿武隈川河口 (亶理大橋)	2012/05/28	雨	16.5	<9.1	330	540	0.25	ごく暗い赤みの黄	土	球質・砂質	<12	460	710	0.14	
				2012/07/18	曇	25.0	<11	520	850	0.20	ごく暗い赤みの黄	土	球質	<15	1,100	1,800	0.15	
				2012/09/06	晴	28.0	<14	700	1,200	0.15	ごく暗い赤みの黄	土	球質	<12	600	980	0.15	
				2012/10/30	晴	15.9	<8.0	240	440	0.14	ごく暗い赤みの黄	土	球質	<5.6	77	130	0.15	
				2013/01/10	晴	2.3	—	—	—	0.15	ごく暗い黄	土	球質・礫質	<8.9	250	430	0.16	
2013/02/07	晴	5.3	<12	640	950	0.18	暗い赤みの黄	微土	球質	<9.4	380	570	0.15					

表 4.2.2.1 宮城県 湖沼・水源地(水質) 1 / 3

No.	水城	採取地点		採取日	天候	気温 ℃	全水深 m	一般項目										放射能濃度(Bq/L)				備考
		地点	市町村					採水深 m	色相	臭気	透明度 m	電気伝導 度 mS/m	SS mg/L	濁度 度	放射性 ヨウ素 I-131	放射性 セシウム Cs-134	放射性 セシウム Cs-137	放射能濃度 Cs-134	放射能濃度 Cs-137			
																				水温 ℃	採水深 m	
44	栗駒ダム	ダムサイト	市町村	2012/06/20	曇	23.0	16.1	16.8	0.5	緑みを帯びた黄みの白	無	2.0	11.1	<1	0.9	<0.44	<0.61	<0.70				
				2012/09/24	雨	17.8	12.0	14.7	15.1	0.5	緑みを帯びた黄みの白	無	0.7	8.4	200	140	<0.62	<0.75	<0.76			
				2012/11/26	曇	4.2	12.0	19.8	11.0	0.5	灰みの赤みを帯びた黄	無	1.7	18.5	11	6.5	<0.46	<0.65	<0.57			
				2013/01/29	雪	-1.0	-	7.9	7.6	11.0	0.5	灰みの赤みを帯びた黄	無	-	15.4	12	13	<0.42	<0.61	<0.57	結水の為、採取不可	
				2012/06/19	雨	25.0	25.8	19.1	12.2	24.8	0.5	黄みの白	無	1.5	7.7	<1	0.7	<0.49	<0.61	<0.63		
				2012/09/25	雨	15.1	19.1	20.1	8.4	18.1	0.5	明るい灰みの黄	無	0.9	10.4	<1	1.3	<0.57	<0.66	<0.68		
45	花出ダム	ダムサイト	大崎市	2012/11/27	雪	1.1	20.6	7.5	0.5	灰みの赤みを帯びた黄	無	0.4	10.6	18	45	<0.51	<0.53	<0.70				
				2013/01/29	晴	1.2	-	-	-	-	-	-	-	-	-	-	-	-	-	-	結水の為、採取不可	
				2012/06/27	晴	26.0	54.2	18.8	7.7	53.2	0.5	緑みを帯びた黄みの白	無	2.0	20.4	130	91	<0.61	<0.66	<0.62		
				2012/09/25	曇	19.2	38.4	22.0	21.5	37.4	0.5	緑みを帯びた黄みの白	無	1.1	15.9	2.0	1.4	<0.57	<0.80	<0.60		
				2012/11/28	曇	3.0	30.4	8.9	8.3	29.4	0.5	灰みの黄みを帯びた緑	無	1.6	11.3	3.4	4.1	<0.42	<0.53	<0.50		
				2013/01/22	-	-	-	-	-	-	-	-	-	-	-	-	-	-	-	-	-	結水の為、採取不可
46	北上川水系	沼出口	釜米市	2012/06/26	晴	23.0	0.7	22.6	0.0	黄みの白	腐敗	0.5	14.5	17	7.5	<0.51	<0.68	<0.59				
				2012/09/26	晴	20.4	0.6	21.1	0.0	明るい灰みの黄緑	無	0.6	17.1	5.5	4.6	<0.49	<0.61	<0.57	水深が浅いため、表層水のみ採取			
				2012/11/28	曇	2.2	0.8	4.6	0.0	暗い灰みの緑みを帯びた黄	無	0.4	18.9	38	40	<0.65	<0.78	<0.64	水深が浅いため、表層水のみ採取			
				2013/01/30	晴	2.2	0.9	2.1	0.0	灰みの黄緑	無	0.6	26.7	22	20	<0.57	<0.75	<0.73	水深が浅いため、表層水のみ採取			
				2012/06/26	晴	26.0	1.1	25.4	0.0	緑みを帯びた黄みの白	無	1.1	16.9	<1	1.2	<0.62	<0.73	<0.66	水深が浅いため、表層水のみ採取			
				2012/09/26	晴	21.7	0.7	23.0	0.0	明るい灰みの黄	無	0.7	17.2	1.1	1.1	<0.48	<0.72	<0.56	水深が浅いため、表層水のみ採取			
47	長沼	沼出口	釜米市	2012/11/28	晴	2.8	1.1	6.1	0.0	灰みの黄緑	無	1.1	20.4	1.5	1.6	<0.45	<0.56	<0.49				
				2013/01/30	晴	0.7	-	-	-	-	-	-	-	-	-	-	-	-	-	-	結水の為、採取不可	
				2012/06/27	晴	27.0	1.0	25.9	0.0	黄みの白	無	1.0	10.1	3.7	1.5	<0.55	<0.53	<0.62				
				2012/11/29	曇	3.4	0.8	4.8	0.0	灰みの黄緑	無	0.5	18.6	18	14	<0.47	<0.72	<0.68	水深が浅いため、表層水のみ採取			
				2012/07/03	曇	24.8	0.5	21.7	0.0	灰みの黄みを帯びた緑	無	0.5	5.6	<1	0.7	<0.49	<0.75	<0.85	水深が浅いため、表層水のみ採取			
				2012/09/27	曇	18.7	13.2	19.4	0.5	緑みを帯びた黄みの白	無	2.2	9.8	1.5	1.0	<0.48	<0.47	<0.62	水深が浅いため、表層水のみ採取			
48	二ツ石ダム	ダムサイト	加美町	2012/11/26	曇	10.9	24.0	8.1	0.5	明るい灰みの黄緑	無	2.6	9.3	<1	1.0	<0.52	<0.64	<0.60				
				2013/01/31	晴	0.8	-	-	-	-	-	-	-	-	-	-	-	-	-	-	結水の為、採取不可	
				2012/06/26	晴	26.0	1.1	25.4	0.0	緑みを帯びた黄みの白	無	1.1	16.9	<1	1.2	<0.62	<0.73	<0.66				
				2012/09/26	晴	21.7	0.7	23.0	0.0	明るい灰みの黄	無	0.7	17.2	1.1	1.1	<0.48	<0.72	<0.56	水深が浅いため、表層水のみ採取			
				2012/11/28	晴	2.8	1.1	6.1	0.0	灰みの黄緑	無	1.1	20.4	1.5	1.6	<0.45	<0.56	<0.49	水深が浅いため、表層水のみ採取			
				2013/01/30	晴	0.7	-	-	-	-	-	-	-	-	-	-	-	-	-	-	-	結水の為、採取不可
49	宿の沢ため池	池出口	栗原市	2012/06/27	晴	27.0	1.0	25.9	0.0	黄みの白	無	1.0	10.1	3.7	1.5	<0.55	<0.53	<0.62				
				2012/11/29	曇	3.4	0.8	4.8	0.0	灰みの黄緑	無	0.5	18.6	18	14	<0.47	<0.72	<0.68	水深が浅いため、表層水のみ採取			
				2012/07/03	曇	24.8	0.5	21.7	0.0	灰みの黄みを帯びた緑	無	0.5	5.6	<1	0.7	<0.49	<0.75	<0.85	水深が浅いため、表層水のみ採取			
				2012/09/27	曇	18.7	13.2	19.4	0.5	緑みを帯びた黄みの白	無	2.2	9.8	1.5	1.0	<0.48	<0.47	<0.62	水深が浅いため、表層水のみ採取			
				2012/11/26	曇	10.9	24.0	8.1	0.5	明るい灰みの黄緑	無	2.6	9.3	<1	1.0	<0.52	<0.64	<0.60				
				2013/01/31	晴	0.8	-	-	-	-	-	-	-	-	-	-	-	-	-	-	-	結水の為、採取不可

表 4.2.2.1 宮城県 湖沼・水源地(水質) 2 / 3

No.	水質	採取地点		採取日	天候	気温 ℃	全水深 m	一般項目										放射能濃度(Bq/L)				備考
		地点	市町村					採水深 m	色相	臭気	透明度 m	電気伝導 度 ms/cm	SS mg/L	濁度	放射性 ヨウ素 I-131	放射性セシウム Cs-134	Cs-137					
51	漆沢ダム	ダムサイト	加美町	2012/07/03	曇	25.5	21.5	18.3	0.5	明るい灰みの黄緑	無	1.5	5.0	1.0	1.9	<0.46	<0.58	<0.63				
				2012/10/04	曇	21.8	20.1	17.0	0.5	暗い灰みの黄	無	0.5	6.6	9.2	8.3	<0.62	<0.72	<0.70				
				2012/11/26	曇	8.9	14.8	7.1	0.5	明るい灰みの黄緑	無	1.2	7.2	3.1	4.7	<0.60	<0.64	<0.68				
				2013/01/16	-	-	-	-	-	-	-	-	-	-	20	<0.63	<0.82	<0.73	結水の為、採取不可			
52	鳴瀬川水系 南川ダム	ダムサイト	大和町	2012/06/28	晴	28.8	26.2	23.7	0.5	黄緑みの白	微泥	1.6	6.4	7.4	4.2	<0.57	<0.68	<0.59				
				2012/10/11	雨	17.0	19.2	18.9	0.5	黄みの白	無	1.7	9.1	2.8	2.3	<0.58	<0.63	<0.68				
				2012/11/26	曇	9.2	19.6	8.2	0.5	灰みの緑みを帯びた黄	無	0.9	12.5	6.3	8.5	<0.58	<0.81	<0.66				
				2013/01/22	雪	0.2	-	8.3	18.6	-	-	-	-	-	11	<0.47	<0.70	<0.66	結水の為、採取不可			
53	宮床ダム	ダムサイト	大和町	2012/06/28	晴	30.2	0.5	25.2	0.0	明るい灰みの赤みを帯びた黄	無	0.5	7.2	1.9	2.1	<0.50	<0.63	<0.62	水深が浅いため、表層水のみ採取			
				2012/11/26	雨	11.0	0.5	9.9	0.0	明るい灰みの黄	無	0.5	11.2	8.3	4.4	<0.61	<0.79	<0.70	水深が浅いため、表層水のみ採取			
				2012/06/28	晴	24.8	10.7	23.3	0.5	黄みの白	無	1.4	13.1	5.1	2.7	<0.60	<0.80	<0.73				
				2012/11/27	曇	5.9	7.6	8.4	0.5	黄みの白	無	1.2	22.1	5.5	5.9	<0.51	<0.67	<0.47				
54	惣の淵ダム	ダムサイト	利府町	2012/06/27	晴	25.5	0.9	23.5	0.0	明るい灰みの緑みを帯びた黄	無	0.8	5.5	4.6	3.8	<0.59	<0.70	<0.70	水深が浅いため、表層水のみ採取			
				2012/10/10	曇	18.0	0.7	17.7	0.0	黄みの白	無	0.3	6.5	1.9	2.4	<0.57	<0.64	<0.59				
				2012/11/27	晴	4.6	2.5	7.4	0.5	緑みを帯びた黄みの白	無	2.5	8.7	<1	1.0	<0.53	<0.59	<0.63	水深が浅いため、表層水のみ採取			
				2013/01/22	雪	0.5	-	7.5	1.5	-	-	-	-	-	11	<0.48	<0.72	<0.54	結水の為、採取不可			
55	七北田ダム	ダムサイト	仙台市	2012/06/28	晴	20.0	0.4	21.8	0.0	明るい灰みの黄	無	0.4	30.2	6.4	2.6	<0.53	<0.66	<0.60	水深が浅いため、表層水のみ採取			
				2012/11/28	晴	6.3	0.2	6.9	0.0	暗い灰みの黄	無	0.2	31.3	13	12	<0.48	<0.65	<0.47	水深が浅いため、表層水のみ採取			
				2012/06/27	晴	24.0	33.1	19.4	0.5	黄みの白	無	1.7	5.8	1.3	1.3	<0.48	<0.59	<0.62				
				2012/10/11	曇	16.2	37.6	21.0	0.5	黄みの白	無	0.5	6.7	3.8	5.2	<0.70	<0.66	<0.56				
56	丸田たため池	池出口	仙台市	2012/11/29	雨	7.8	18.2	7.6	0.5	暗い灰みの黄緑	無	1.2	8.6	3.0	2.9	<0.70	<0.70	<0.68				
				2013/01/23	晴	-2.1	-	7.7	17.2	-	-	-	-	-	3.1	<0.58	<0.61	<0.59	結水の為、採取不可			
				2012/06/28	晴	22.0	1.0	24.0	0.0	灰みの緑みを帯びた黄	微下水	0.5	27.1	9.2	3.3	<0.47	<0.61	<0.54	水深が浅いため、表層水のみ採取			
				2012/10/04	晴	23.0	0.3	20.4	0.0	緑みを帯びた黄みの白	無	0.3	28.6	1.8	1.2	<0.39	<0.69	<0.49	水深が浅いため、表層水のみ採取			
57	大倉ダム	ダムサイト	仙台市	2012/11/28	晴	9.3	0.5	7.4	0.0	灰みの黄	無	0.5	24.1	4.2	2.7	<0.55	<0.56	<0.63	水深が浅いため、表層水のみ採取			
				2013/01/21	曇	4.2	-	-	-	-	-	-	-	-	-	-	-	-	結水の為、採取不可			
				2012/06/28	晴	22.0	1.0	24.0	0.0	灰みの緑みを帯びた黄	微下水	0.5	27.1	9.2	3.3	<0.47	<0.61	<0.54	水深が浅いため、表層水のみ採取			
				2012/10/04	晴	23.0	0.3	20.4	0.0	緑みを帯びた黄みの白	無	0.3	28.6	1.8	1.2	<0.39	<0.69	<0.49	水深が浅いため、表層水のみ採取			
58	天沼	沼出口	仙台市	2012/11/28	晴	9.3	0.5	7.4	0.0	灰みの黄	無	0.5	24.1	4.2	2.7	<0.55	<0.56	<0.63	水深が浅いため、表層水のみ採取			
				2013/01/21	曇	4.2	-	-	-	-	-	-	-	-	-	-	-	-	結水の為、採取不可			
				2012/06/28	晴	22.0	1.0	24.0	0.0	灰みの緑みを帯びた黄	微下水	0.5	27.1	9.2	3.3	<0.47	<0.61	<0.54	水深が浅いため、表層水のみ採取			
				2012/10/04	晴	23.0	0.3	20.4	0.0	緑みを帯びた黄みの白	無	0.3	28.6	1.8	1.2	<0.39	<0.69	<0.49	水深が浅いため、表層水のみ採取			

表 4.2.2.1 宮城県 湖沼・水源地(水質) 3 / 3

No.	水堀	採取地点				採取日	天候	気温 ℃	全水深 m	一般項目										放射能濃度 (Bq/L)				備考		
		地点	市町村	表層/底層	水深 m					色相	臭気	透明度 m	電気伝導 度 ms/cm	SS mg/L	濁度 度	放射性 ヨウ素 I-131	放射性セシウム Cs-134	Cs-137	放射能濃度 Cs-134	放射能濃度 Cs-137						
																					水温 ℃	採水深 m	透明度 m		電気伝導 度 ms/cm	SS mg/L
59	名取川水系	釜屋ダム	ダムサイト	川崎町	表層	2012/07/04	晴	28.5	26.1	22.2	0.5	黄みの白	無	1.7	8.2	<1	2.2	<0.63	<0.80	<0.68						
					底層																					
					表層	2012/09/11	晴	30.2	16.7	27.2	0.5	暗い灰みの黄緑	無	1.5	10.6	1.1	0.9	<0.50	<0.48	<0.59	<0.59					
					底層																					
					表層	2012/11/28	曇	7.5	9.1	9.2	0.5	明い灰みの黄	無	1.2	11.8	5.0	4.2	<0.46	<0.65	<0.50	<0.50					
60	名取川水系	梅水ダム	ダムサイト	名取市	表層	2013/01/23	晴	1.4	-	9.3	8.1	-	無	-	-	-	-	-	-	-	-	結氷の為、採取不可				
					底層																					
					表層	2012/06/29	曇のち晴	25.0	1.2	23.1	0.0	明い灰みの黄緑	無	1.2	7.0	1.5	1.6	<0.69	<0.70	<0.54						
					底層																					
					表層	2012/10/12	晴	21.0	1.0	21.5	0.0	黄みの白	無	0.8	9.6	5.2	2.7	<0.51	<0.53	<0.45						
61	村田ダム	ダムサイト	村田町	表層	2012/11/29	曇	9.4	0.6	11.7	0.0	黄みの白	無	0.6	10.1	1.9	1.8	<0.48	<0.56	<0.64							
				底層																						
				表層	2013/01/23	晴	3.3	-	-	-	-	-	-	-	-	-	-	-	-	-	-	-	結氷の為、採取不可			
				底層																						
				表層	2012/07/04	晴	24.0	0.4	22.8	0.0	明い灰みの黄緑	無	0.4	6.6	-	1.9	<0.50	<0.63	<0.59							
62	阿武隈川水系	川原子ダム	ダムサイト	白石市	表層	2012/11/26	晴	8.5	0.4	9.5	0.0	明い灰みの黄	無	0.4	10.2	2.6	3.7	<0.65	<0.75	<0.64						
					底層																					
					表層	2012/07/05	曇	23.2	0.8	21.2	0.0	黄緑みの白	無	0.8	6.1	<1	0.7	<0.46	<0.79	<0.52						
					底層																					
					表層	2012/09/11	晴	26.0	0.3	25.1	0.0	緑みを帯びた黄みの白	無	0.3	7.5	6.5	0.7	<0.65	<0.56	<0.60						
63	七ヶ宿ダム	ダムサイト	七ヶ宿町	表層	2012/11/28	晴	3.3	0.7	4.5	0.0	明い灰みの黄	無	0.7	9.2	3.0	2.8	<0.49	<0.72	<0.59							
				底層																						
				表層	2013/01/24	晴	-0.6	0.2	4.4	0.0	緑みを帯びた黄みの白	無	0.2	10.8	<1	0.7	<0.44	<0.83	<0.58							
				底層																						
				表層	2012/06/29	曇	25.0	15.0	16.7	0.5	無色透明	無	0.8	7.2	2.7	1.3	<0.53	<0.66	<0.63							
64	馬牛沼	沼出口	白石市	表層	2012/09/12	晴	28.1	25.7	26.5	0.5	緑みを帯びた黄みの白	無	3.0	7.9	<1	0.3	<0.65	<0.83	<0.66							
				底層																						
				表層	2012/11/29	曇	7.5	21.0	8.7	0.5	明い灰みの黄	無	2.0	9.1	1.4	1.7	<0.54	<0.72	<0.66							
				底層																						
				表層	2013/01/24	晴	3.9	20.2	2.5	0.5	黄みの白	無	3.4	9.4	<1	1.5	<0.52	<0.68	<0.62							
64	馬牛沼	沼出口	白石市	表層	2012/06/29	曇	26.0	0.7	25.5	0.0	明い灰みの緑みを帯びた黄	無	0.5	17.6	10	4.5	<0.51	<0.68	<0.51							
				底層																						
				表層	2012/09/12	晴	27.5	0.3	30.2	0.0	暗い赤みの黄	無	0.2	15.2	18	6.9	<0.69	<0.87	<0.71							
				底層																						
				表層	2012/11/29	曇	8.0	-	-	-	-	-	-	-	-	-	-	-	-	-	-	-	工事中の為、採取不可			
64	馬牛沼	沼出口	白石市	表層	2013/01/24	晴	-2.6	-	-	-	-	-	-	-	-	-	-	-	-	-						
				底層																						

表 4.2.2.2 宮城県 湖沼・水源地(底質) 2 / 2

No.	採取地点		気温 ℃	全水深 m	天候	採取日	色相	臭気	一般項目						放射能濃度 (Bq/kg乾泥)		備考					
	水域	地点							池温 ℃	採泥深 cm	粒度組成 %			含泥率 %	密度 g/cm ³	性状		放射性 ヨウ素 I-131	放射性セシウム Cs-134 Cs-137			
											中粒径 μm	細粒径 μm	粗粒径 μm							シルト分 %	粘土分 %	
58	天沼	沼出口	2012/06/28	23.0	1.0	晴	5 赤みを帯びた黄みの黒	微下水	1.6	20.3	71.6	6.5	0.0	0.0	94.5	2.63	塵・砂	<8.5	420	660		
			2012/10/04	22.0	0.3	晴	6 緑みを帯びた黄みの暗い灰色	へドロ	9.8	8.9	13.6	51.8	12.5	3.3	0.0	90.1	2.674	砂	<11	740	1,200	
			2012/11/28	晴	9.3	0.5	6.5	2 暗い灰みの緑みを帯びた黄	微へドロ	0.0	4.5	0.0	0.0	27.1	66.3	0.1	41.1	2.378	シルト	<69	3,500	6,200
			2013/01/21	曇	4.2	-	-	-	-	-	-	-	-	-	-	-	-	-	-	-	-	結氷の為、採取不可
59	名取川水系	釜房ダム	2012/07/04	28.5	26.1	晴	10 暗い灰みの黄緑	泥	0.0	0.0	0.0	0.5	18.6	71.5	9.4	45.7	2.442	泥	<16	430	660	
			2012/09/11	30.2	16.7	晴	5 暗い灰みの黄	へドロ	0.0	0.0	0.0	1.1	19.0	76.2	3.7	49.6	2.548	泥	<6.1	44	82	
			2012/11/28	曇	7.5	9.1	10.0	9 暗い灰みの緑みを帯びた黄	微泥	0.0	0.0	0.0	2.0	32.1	60.8	5.1	51.5	2.573	泥	<8.4	74	130
			2013/01/23	晴	1.4	-	-	-	-	-	-	-	-	-	-	-	-	-	-	-	-	結氷の為、採取不可
60	名取川水系	樽水ダム	2012/06/29	25.0	1.2	晴	1 ごく暗い赤みの黄	微泥	4.2	28.5	20.5	19.2	18.8	8.8	0.0	74.5	2.653	砂	<6.4	110	160	
			2012/10/12	晴	21.0	1.0	20.0	2 暗い灰みの黄赤	無	13.7	33.8	0.5	15.3	22.1	14.6	0.0	70.2	2.686	シルト	<5.3	82	140
			2012/11/29	曇	9.4	0.6	12.0	5 暗い灰みの赤みを帯びた黄	無	8.8	15.4	10.9	31.9	24.4	8.6	0.0	69.7	2.714	砂	<8.0	170	290
			2013/01/23	晴	3.3	-	-	-	-	-	-	-	-	-	-	-	-	-	-	-	-	結氷の為、採取不可
61	阿武隈川水系	村田ダム	2012/07/04	24.0	0.4	晴	3 やわらかい赤みの黄	無	22.2	23.4	2.0	14.7	16.3	21.0	0.3	87.0	2.607	泥・砂	<3.1	<4.3	9	
			2012/11/26	曇	8.5	0.4	8.9	2 黄みの暗い灰色	無	18.7	34.4	19.0	13.5	9.1	5.5	0.0	79.2	2.661	砂・塵	<4.3	42	73
			2012/07/05	曇	23.2	0.8	22.3	1 赤みを帯びた黄みの暗い灰色	無	1.7	40.4	27.3	15.3	7.0	8.3	0.0	90.0	2.618	塵・砂	<6.9	260	400
			2012/09/11	晴	26.0	0.3	23.5	3 暗い灰みの赤みを帯びた黄	苔	9.6	15.9	0.0	13.2	29.3	31.0	1.2	74.7	2.699	泥・砂	<5.6	110	170
62	阿武隈川水系	川原子ダム	2012/11/28	3.3	0.7	4.4	10 暗い灰みの黄	微へドロ	0.0	0.7	0.5	15.1	39.7	43.8	0.2	36.2	2.312	泥	<33	2,100	3,600	
			2013/01/24	晴	-0.6	0.2	2.7	8 暗い灰みの赤みを帯びた黄	無	3.2	21.0	1.7	29.7	24.2	20.0	0.2	68.0	2.728	砂	<7.6	170	290
			2012/06/29	曇	25.0	15.0	15.4	10 暗い灰みの黄	土	0.0	0.3	2.3	9.9	42.0	45.4	0.0	51.0	2.396	シルト	<19	1,200	1,800
			2012/09/12	晴	28.1	25.7	7.5	13 暗い灰みの黄	無	0.0	0.0	0.0	1.9	20.4	66.6	11.2	50.3	2.567	泥	<12	320	520
63	馬牛沼	沼出口	2012/11/29	7.5	21.0	曇	7 暗い灰みの緑みを帯びた黄	無	0.0	0.0	0.0	1.3	21.1	65.7	11.9	49.8	2.597	泥	<19	690	1,200	
			2013/01/24	晴	3.9	20.2	2.1	10 暗い灰みの黄	微へドロ	0.0	0.0	0.0	0.4	17.0	73.9	8.7	46.3	2.604	シルト	<17	570	1,100
			2012/06/29	曇	26.0	0.7	24.5	5 暗い灰みの黄赤	無	19.2	23.6	12.7	15.3	13.2	15.1	0.9	78.3	2.688	塵・砂	<11	510	800
			2012/09/12	晴	27.5	0.3	29.9	2 暗い灰みの黄	へドロ	21.6	21.5	0.8	23.6	17.3	14.9	0.4	77.6	2.614	砂	<12	740	1,200
64	馬牛沼	沼出口	2012/11/29	曇	8.0	-	-	-	-	-	-	-	-	-	-	-	-	-	-	-	工事の為、採取不可	
			2013/01/24	晴	-2.6	-	-	-	-	-	-	-	-	-	-	-	-	-	-	-	-	結氷の為、採取不可

表 4.2.2.3 宮城県 湖沼・水源地(周辺環境) 1 / 2

No.	採取地点			採取日	天候	気温 ℃	土壌				周辺環境(土壌、空間線量)		備考
	水城	地点	中町村				一般項目	性状	放射能濃度(Bq/kg乾)		空間線量 μSv/h		
									放射能濃度 Cs-134 Cs-137	放射性セシウム Cs-137			
44	栗駒ダム	ダムサイト	中町村	色相	臭気	放射能濃度(Bq/kg乾)	放射能濃度(Bq/kg乾)	空間線量	備考				
				2012/06/20	曇	23.0	<15	480	760	0.17			
45	花山ダム	ダムサイト	栗原市	色相	臭気	放射能濃度(Bq/kg乾)	放射能濃度(Bq/kg乾)	空間線量	備考				
				2012/09/24	雨	17.8	<26	1,900	3,100	0.22			
46	鴨子ダム	ダムサイト	大崎市	色相	臭気	放射能濃度(Bq/kg乾)	放射能濃度(Bq/kg乾)	空間線量	備考				
				2012/11/26	曇	4.2	<16	680	1,100	0.19	積雪の為、採取不可		
47	伊豆沼	沼出口	登米市	色相	臭気	放射能濃度(Bq/kg乾)	放射能濃度(Bq/kg乾)	空間線量	備考				
				2013/01/29	雪	-1.0	-	-	-	-	積雪の為、採取不可		
48	長沼	沼出口	登米市	色相	臭気	放射能濃度(Bq/kg乾)	放射能濃度(Bq/kg乾)	空間線量	備考				
				2012/06/19	雨	25.0	<21	1,700	2,700	0.16			
49	舟の沢ため池	池出口	栗原市	色相	臭気	放射能濃度(Bq/kg乾)	放射能濃度(Bq/kg乾)	空間線量	備考				
				2012/09/25	曇	15.1	<13	610	1,000	0.17			
50	二ツ石ダム	ダムサイト	加美町	色相	臭気	放射能濃度(Bq/kg乾)	放射能濃度(Bq/kg乾)	空間線量	備考				
				2012/11/27	雪	1.1	<11	560	970	0.19	積雪の為、採取不可		
51	漆沢ダム	ダムサイト	加美町	色相	臭気	放射能濃度(Bq/kg乾)	放射能濃度(Bq/kg乾)	空間線量	備考				
				2013/01/22	-	-	-	-	-	積雪の為、採取不可			
52	南川ダム	ダムサイト	大和町	色相	臭気	放射能濃度(Bq/kg乾)	放射能濃度(Bq/kg乾)	空間線量	備考				
				2012/06/26	晴	23.0	<6.8	160	250	0.06			
53	宮保ダム	ダムサイト	利根町	色相	臭気	放射能濃度(Bq/kg乾)	放射能濃度(Bq/kg乾)	空間線量	備考				
				2012/09/28	晴	20.4	<3.8	31	49	0.06			
54	七北田水系	ダムサイト	仙台市	色相	臭気	放射能濃度(Bq/kg乾)	放射能濃度(Bq/kg乾)	空間線量	備考				
				2012/11/28	曇	2.2	<5.8	75	130	0.06			
55	丸田沢ため池	池出口	仙台市	色相	臭気	放射能濃度(Bq/kg乾)	放射能濃度(Bq/kg乾)	空間線量	備考				
				2013/01/30	晴	0.7	-	-	-	-	積雪の為、採取不可		
56	大倉ダム	ダムサイト	仙台市	色相	臭気	放射能濃度(Bq/kg乾)	放射能濃度(Bq/kg乾)	空間線量	備考				
				2012/07/03	曇	24.8	<3.7	16	27	0.07			
57	天沼	沼出口	天沼	色相	臭気	放射能濃度(Bq/kg乾)	放射能濃度(Bq/kg乾)	空間線量	備考				
				2012/09/27	曇	18.7	<9.2	200	360	0.07			
58	天沼	沼出口	天沼	色相	臭気	放射能濃度(Bq/kg乾)	放射能濃度(Bq/kg乾)	空間線量	備考				
				2012/11/26	曇	8.9	<6.4	120	230	0.07	積雪の為、採取不可		
59	天沼	沼出口	天沼	色相	臭気	放射能濃度(Bq/kg乾)	放射能濃度(Bq/kg乾)	空間線量	備考				
				2013/01/16	-	-	-	-	-	積雪の為、採取不可			
60	天沼	沼出口	天沼	色相	臭気	放射能濃度(Bq/kg乾)	放射能濃度(Bq/kg乾)	空間線量	備考				
				2012/06/28	晴	28.8	<4.8	90	130	0.07			
61	天沼	沼出口	天沼	色相	臭気	放射能濃度(Bq/kg乾)	放射能濃度(Bq/kg乾)	空間線量	備考				
				2012/10/11	雨	17.0	<7.2	84	130	0.07			
62	天沼	沼出口	天沼	色相	臭気	放射能濃度(Bq/kg乾)	放射能濃度(Bq/kg乾)	空間線量	備考				
				2012/11/26	曇	9.2	<6.1	92	160	0.07	積雪の為、採取不可		
63	天沼	沼出口	天沼	色相	臭気	放射能濃度(Bq/kg乾)	放射能濃度(Bq/kg乾)	空間線量	備考				
				2013/01/22	雪	0.2	-	-	-	-	積雪の為、採取不可		
64	天沼	沼出口	天沼	色相	臭気	放射能濃度(Bq/kg乾)	放射能濃度(Bq/kg乾)	空間線量	備考				
				2012/06/28	晴	30.2	<6.5	70	110	0.08			
65	天沼	沼出口	天沼	色相	臭気	放射能濃度(Bq/kg乾)	放射能濃度(Bq/kg乾)	空間線量	備考				
				2012/11/26	雨	11.0	<6.6	72	120	0.07			
66	天沼	沼出口	天沼	色相	臭気	放射能濃度(Bq/kg乾)	放射能濃度(Bq/kg乾)	空間線量	備考				
				2012/06/28	晴	24.8	<7.6	110	180	0.09			
67	天沼	沼出口	天沼	色相	臭気	放射能濃度(Bq/kg乾)	放射能濃度(Bq/kg乾)	空間線量	備考				
				2012/11/27	曇	5.9	<9.7	150	260	0.08			
68	天沼	沼出口	天沼	色相	臭気	放射能濃度(Bq/kg乾)	放射能濃度(Bq/kg乾)	空間線量	備考				
				2012/06/27	晴	25.5	<9.8	79	110	0.05			
69	天沼	沼出口	天沼	色相	臭気	放射能濃度(Bq/kg乾)	放射能濃度(Bq/kg乾)	空間線量	備考				
				2012/10/10	曇	18.0	<6.5	47	82	0.06			
70	天沼	沼出口	天沼	色相	臭気	放射能濃度(Bq/kg乾)	放射能濃度(Bq/kg乾)	空間線量	備考				
				2012/11/27	晴	4.6	<5.9	58	120	0.07			
71	天沼	沼出口	天沼	色相	臭気	放射能濃度(Bq/kg乾)	放射能濃度(Bq/kg乾)	空間線量	備考				
				2013/01/22	雪	0.5	-	-	-	-	積雪の為、採取不可		
72	天沼	沼出口	天沼	色相	臭気	放射能濃度(Bq/kg乾)	放射能濃度(Bq/kg乾)	空間線量	備考				
				2012/06/28	晴	20.0	<13	110	200	0.08			
73	天沼	沼出口	天沼	色相	臭気	放射能濃度(Bq/kg乾)	放射能濃度(Bq/kg乾)	空間線量	備考				
				2012/11/28	晴	6.3	<5.6	16	31	0.08			
74	天沼	沼出口	天沼	色相	臭気	放射能濃度(Bq/kg乾)	放射能濃度(Bq/kg乾)	空間線量	備考				
				2012/06/27	晴	24.0	<6.9	110	150	0.03			
75	天沼	沼出口	天沼	色相	臭気	放射能濃度(Bq/kg乾)	放射能濃度(Bq/kg乾)	空間線量	備考				
				2012/10/11	曇	16.2	<9.7	190	280	0.05			
76	天沼	沼出口	天沼	色相	臭気	放射能濃度(Bq/kg乾)	放射能濃度(Bq/kg乾)	空間線量	備考				
				2012/11/29	雨	7.8	<5.8	66	130	0.04			
77	天沼	沼出口	天沼	色相	臭気	放射能濃度(Bq/kg乾)	放射能濃度(Bq/kg乾)	空間線量	備考				
				2013/01/23	晴	-2.1	-	-	-	-	積雪の為、採取不可		
78	天沼	沼出口	天沼	色相	臭気	放射能濃度(Bq/kg乾)	放射能濃度(Bq/kg乾)	空間線量	備考				
				2012/06/28	晴	22.0	<5.2	53	94	0.07			
79	天沼	沼出口	天沼	色相	臭気	放射能濃度(Bq/kg乾)	放射能濃度(Bq/kg乾)	空間線量	備考				
				2012/10/04	晴	23.0	<5.8	130	220	0.10			
80	天沼	沼出口	天沼	色相	臭気	放射能濃度(Bq/kg乾)	放射能濃度(Bq/kg乾)	空間線量	備考				
				2012/11/28	晴	9.3	<5.4	110	180	0.11			
81	天沼	沼出口	天沼	色相	臭気	放射能濃度(Bq/kg乾)	放射能濃度(Bq/kg乾)	空間線量	備考				
				2013/01/21	曇	4.2	-	-	-	-	積雪の為、採取不可		

表 4.2.2.3 宮城県 湖沼・水源地(周辺環境) 2 / 2

		採取地点				採取日	天候	気温 ℃	土壌				周辺環境(土壌、空間線量)		備考
No.	水域	地点	市町村	色相	一般項目				臭気	性状	放射能計測素 I-131	放射能濃度(Bq/kg乾) Cs-134 Cs-137	空間線量 μSv/h		
59	釜房ダム	ダムサイト	川崎町	ごく暗い赤みの黄	土	塊質	<7.2	110	180	0.06	積雪の為、採取不可				
				ごく暗い赤みの黄	微草	塊質	<8.7	190	310	0.06					
				ごく暗い黄赤	土	塊質	<6.1	83	160	0.06					
				-	-	-	-	-	-	-					
60	名取川水系	ダムサイト	名取市	ごく暗い黄赤	草	塊質	<9.5	320	500	0.09	積雪の為、採取不可				
				ごく暗い黄赤	微土	塊質	<6.3	120	190	0.11					
				黄赤みの黒	土	塊質	<6.1	160	300	0.11					
				ごく暗い黄	微土	塊質	<11	360	690	0.09					
61	村田ダム	ダムサイト	村田町	ごく暗い黄赤	土	塊質	<13	380	570	0.10	積雪の為、採取不可				
				ごく暗い黄赤	土	塊質	<11	280	500	0.08					
				やわらかい赤みの黄	土	塊質・礫質	<6.0	91	150	0.14					
				ごく暗い赤みの黄	無	塊質	<11	510	830	0.13					
62	阿武隈川水系	ダムサイト	白石市	ごく暗い赤みの黄	土	塊質	<6.5	170	290	0.11	積雪の為、採取不可				
				-	-	-	-	-	-	-					
				ごく暗い黄赤	土	塊質	<11	410	610	0.27					
				暗い赤みの黄	微草	塊質	<15	1,200	1,900	0.23					
63	七ヶ宿ダム	ダムサイト	七ヶ宿町	ごく暗い黄赤	土	塊質	<6.6	170	300	0.24	積雪の為、採取不可				
				-	-	-	-	-	-	-					
				ごく暗い赤みの黄	土	塊質	<6.5	200	300	0.25					
				暗い赤みの黄	微草	礫質	<11	540	890	0.26					
64	馬牛沼	沼出口	白石市	ごく暗い赤みの黄	土	塊質	<18	1,500	2,600	0.31	積雪の為、採取不可				
				ごく暗い赤みの黄	土	塊質	<12	660	1,200	0.24					

表 4.2.3.1 宮城県 沿岸域(水質) 1 / 2

No.	採取地点 水域		採取日	天候	気温 ℃	全水深 m	一般項目										放射能濃度(Bq/L)			備考
							採水深 m	色相	臭気	透明度 m	塩分 ‰	SS mg/L	濁度 度	放射性物質			放射能濃度(Bq/L)			
														1-131	Cs-134	Cs-137	1-131	Cs-134	Cs-137	
65	気仙沼湾(乙)	姥ヶ崎沖	2012/12/14	曇	10.1	16.3	0.5	ごく暗い黄緑	無	6.0	37.3	4.4	1.0	<0.67	<0.85	<0.76				
			2013/01/08	曇	0.8	10.0	0.5	緑みの暗い灰色	無	7.4	31.2	4.1	1.0	<0.63	<0.72	<0.75				
			2013/02/13	晴	5.7	13.9	0.5	暗い黄緑	無	6.1	34.3	2.8	1.1	<0.51	<0.69	<0.56				
			2013/03/05	晴	1.0	10.0	0.5	暗い青みの緑	無	4.2	35.3	4.8	1.0	<0.52	<0.74	<0.65				
			2012/12/14	曇	9.7	41.0	0.5	暗い青みの緑	無	8.0	37.3	3.1	1.4	<0.63	<0.80	<0.64				
			2013/01/08	曇	1.1	21.0	0.5	暗い青みの緑	無	6.5	31.9	4.5	0.9	<0.46	<0.56	<0.55				
66	気仙沼湾(丙)	大島北沖	2013/02/13	晴	4.9	40.8	0.5	暗い黄みの緑	無	6.4	34.6	4.7	0.8	<0.49	<0.66	<0.53				
			2013/03/05	晴	2.0	40.2	0.5	暗い青みの緑	無	6.7	35.1	1.7	1.5	<0.45	<0.60	<0.57				
			2012/12/15	雨	8.4	11.8	0.5	暗い黄緑	無	4.0	35.8	3.7	1.3	<0.70	<0.70	<0.70				
			2013/02/27	曇	0.0	12.8	0.5	くすんだ青みの緑	無	7.1	35.0	7.8	1.5	<0.48	<0.56	<0.64				
67	津谷川河口沖		2012/12/18	曇ら晴	6.8	19.5	0.5	明ない灰みの黄みを帯びた緑	無	4.7	32.0	4.5	2.2	<0.57	<0.70	<0.73				
			2013/01/09	曇	0.5	19.0	0.5	緑みのうすい灰色	無	5.1	30.9	4.5	1.1	<0.60	<0.56	<0.57				
			2013/02/05	晴	5.0	18.5	0.5	暗い黄みの緑	無	5.4	35.3	4.0	1.1	<0.67	<0.75	<0.73				
			2013/03/05	晴	5.2	19.0	0.5	くすんだ青みの緑	無	9.5	28.0	5.2	1.3	<0.46	<0.58	<0.50				
			2012/12/14	晴	8.1	3.5	0.5	暗い黄緑	無	3.5	36.7	4.5	2.0	<0.57	<0.63	<0.62				
			2013/01/09	曇	3.5	3.7	0.5	暗い緑	無	3.5	33.7	3.5	0.9	<0.60	<0.72	<0.68				
69	石巻地先海域(丙)	万石浦M-6(湾中央)	2013/02/06	雪	1.6	3.4	0.5	暗い黄みの緑	無	1.6	38.3	5.9	2.4	<0.47	<0.65	<0.56				
			2013/03/07	晴	6.2	3.9	0.5	こい緑	無	2.5	38.0	6.9	3.1	<0.57	<0.65	<0.60				
			2012/11/09	曇	13.6	7.7	0.5	灰みの黄	無	0.5	19.8	1.7	1.6	<0.61	<0.68	<0.53				
			2012/12/17	晴	3.7	7.8	0.5	明ない灰みの黄	無	1.3	24.6	8.5	5.5	<0.62	<0.64	<0.62				
			2013/01/08	曇	0.8	8.2	0.5	ごく暗い緑	無	5.2	27.1	4.5	1.1	<0.64	<0.66	<0.62				
			2013/02/06	雪	-0.9	8.4	0.5	暗い緑	無	2.1	20.3	3.3	2.0	<0.53	<0.70	<0.73				
70	石巻地先海域(乙-3)	北上川河口沖	2012/11/09	曇	13.8	14.6	0.5	暗い黄緑	無	2.5	30.1	5.2	3.0	<0.54	<0.72	<0.60				
			2012/12/17	晴	6.2	14.5	0.5	明ない灰みの黄	無	2.8	28.5	10	5.5	<0.48	<0.53	<0.62				
			2013/01/08	曇	1.5	14.9	0.5	ごく暗い緑	無	4.8	33.7	9.2	4.4	<0.55	<0.66	<0.72				
			2013/02/06	曇	-0.5	14.8	0.5	暗い緑	無	3.5	36.3	5.8	1.5	<0.65	<0.78	<0.64				
			2012/11/09	曇	13.8	14.6	0.5	暗い黄緑	無	2.5	30.1	5.2	3.0	<0.54	<0.72	<0.60				
			2012/12/17	晴	6.2	14.5	0.5	明ない灰みの黄	無	2.8	28.5	10	5.5	<0.48	<0.53	<0.62				
71	石巻地先海域(丙)	鳴瀬沖	2013/01/08	曇	1.5	14.9	0.5	ごく暗い緑	無	4.8	33.7	9.2	4.4	<0.55	<0.66	<0.72				
			2013/02/06	曇	-0.5	14.8	0.5	暗い緑	無	3.5	36.3	5.8	1.5	<0.65	<0.78	<0.64				
			2012/11/09	曇	13.8	14.6	0.5	暗い黄緑	無	2.5	30.1	5.2	3.0	<0.54	<0.72	<0.60				
			2012/12/17	晴	6.2	14.5	0.5	明ない灰みの黄	無	2.8	28.5	10	5.5	<0.48	<0.53	<0.62				
			2013/01/08	曇	1.5	14.9	0.5	ごく暗い緑	無	4.8	33.7	9.2	4.4	<0.55	<0.66	<0.72				
			2013/02/06	曇	-0.5	14.8	0.5	暗い緑	無	3.5	36.3	5.8	1.5	<0.65	<0.78	<0.64				

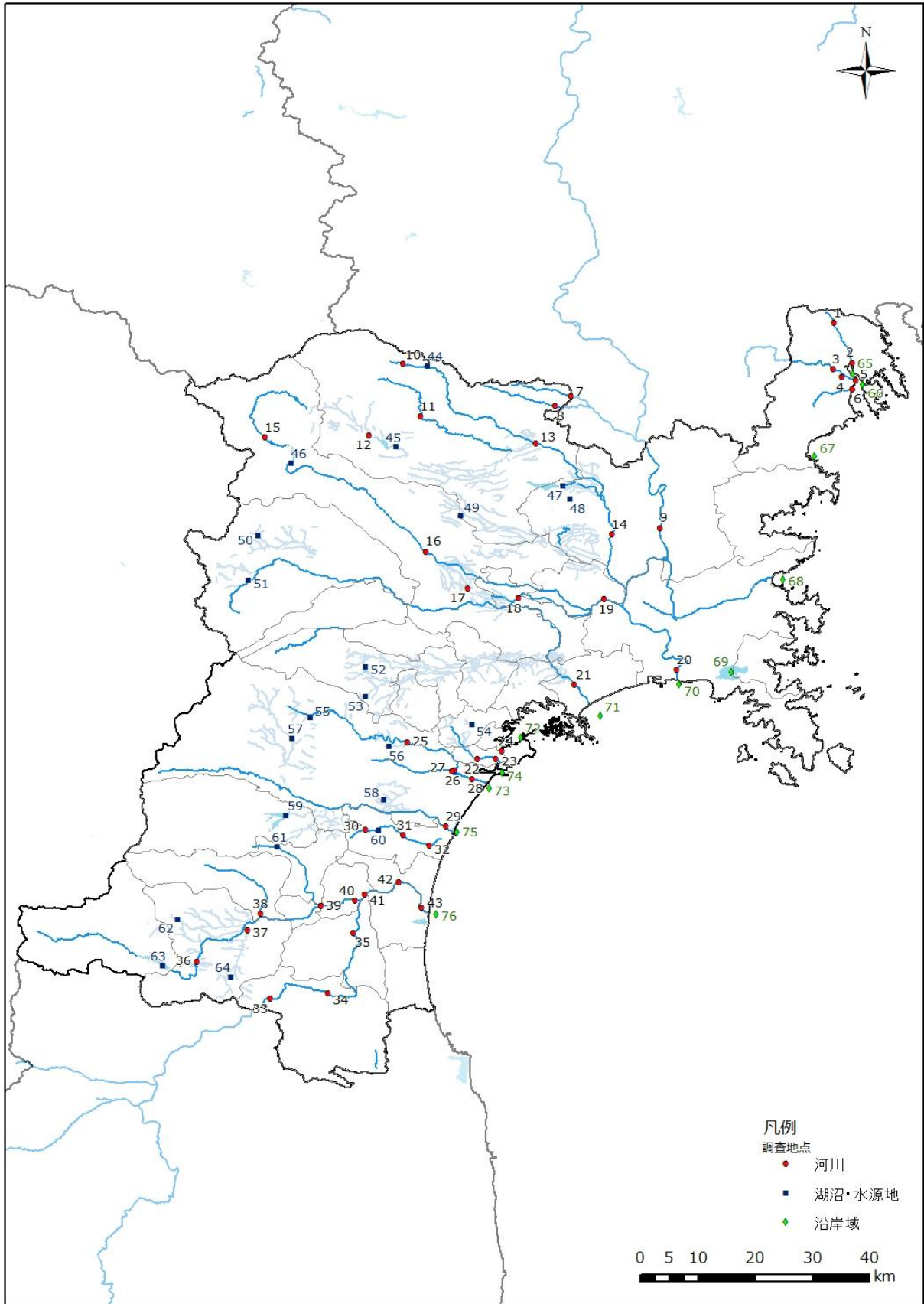
表 4.2.3.1 宮城県 沿岸域(水質) 2 / 2

No.	採取地点		採取日	天候	気温 ℃	全水深 m	一般項目							放射能濃度(Bq/L)				備考
	No.	水質					水深 m	透明度 m	塩分 ‰	SS mg/L	濁度 度	放射能濃度 I-131	放射能濃度 Cs-134	放射能濃度 Cs-137	放射能濃度 Sr-90	放射能濃度 Pu-239	放射能濃度 Pu-240	
72	松島湾(乙)	西浜	2012/11/14	晴	11.4	12.4	0.5 濃い緑	無	3.0	30.9	6.7	3.3	<0.57	<0.78	<0.71			
			2012/12/19	曇のち晴	-1.5	12.6	0.5 灰みの黄	無	1.9	36.5	9.6	4.2	<0.54	<0.66	<0.53			
			2013/01/08	雪	0.0	10.0	0.5 濃い緑	無	8.0	32.8	5.4	1.7	<0.56	<0.68	<0.55			
			2013/02/07	曇	1.3	13.5	0.5 暗い黄みの緑	無	1.8	37.2	6.1	2.8	<0.48	<0.63	<0.54			
			2012/11/02	曇	11.4	19.5	0.5 暗い黄みの緑	無	4.2	33.0	5.5	2.1	<0.42	<0.67	<0.56			
			2012/12/19	曇	3.0	18.5	0.5 灰みの黄	無	2.5	36.2	6.2	2.3	<0.70	<0.66	<0.67			
			2013/01/08	雪	-1.0	19.0	0.5 濃い青みの緑	無	5.0	32.7	5.3	1.3	<0.47	<0.66	<0.70			
			2013/02/07	曇	3.5	18.0	0.5 暗い黄緑	無	2.8	38.5	5.5	1.9	<0.48	<0.61	<0.50			
			2012/11/14	晴	11.1	11.5	0.5 暗い灰みの緑	無	2.0	30.4	4.3	2.0	<0.55	<0.64	<0.51			
			2012/12/19	曇のち晴	3.7	15.5	0.5 灰みの黄	無	1.5	37.6	1.1	5.2	<0.59	<0.80	<0.64			
74	仙台港地先海域(乙) 蒲生-3		2013/01/08	雪	-1.0	13.5	0.5 濃い緑	無	5.0	31.5	5.1	4.8	<0.51	<0.56	<0.55			
			2013/02/07	曇	2.3	17.4	0.5 暗い黄緑	無	2.4	37.5	6.4	2.5	<0.44	<0.61	<0.54			
			2012/11/15	晴	12.0	4.7	0.5 すすんだ黄みの緑	無	4.7	29.0	6.0	2.8	<0.47	<0.58	<0.54			
			2012/12/20	晴	6.2	4.8	0.5 明るい灰みの黄緑	無	1.7	37.3	1.0	3.7	<0.55	<0.70	<0.57			
			2013/01/09	曇	-1.2	9.5	0.5 暗い青みの緑	無	5.0	31.5	4.4	1.2	<0.50	<0.61	<0.58			
			2013/02/22	晴	1.1	4.0	0.5 黄緑みの暗い灰色	無	2.8	33.3	6.6	2.0	<0.56	<0.68	<0.70			
75	その他の全地先海域 井上-5		2012/11/15	晴	12.1	9.5	0.5 濃い青みの緑	無	5.0	12.1	3.6	2.3	<0.60	<0.61	<0.53			
			2012/12/20	晴	1.8	9.3	0.5 明るい灰みの黄緑	無	1.9	29.4	5.9	2.2	<0.44	<0.65	<0.62			
			2013/01/09	雪	-0.4	4.2	0.5 暗い青緑	無	4.2	19.7	3.9	1.7	<0.48	<0.64	<0.57			
			2013/01/30	晴	1.4	9.5	0.5 暗い緑	無	3.3	23.4	5.6	1.8	<0.49	<0.68	<0.66			
			2013/02/22	晴	3.3	9.3	0.5 すすんだ黄緑	無	5.9	26.6	7.6	1.8	<0.65	<0.56	<0.66			
			2013/03/12	晴	2.7	9.0	0.5 暗い青みの緑	無	5.3	20.4	4.5	2.1	<0.45	<0.63	<0.56			
			2012/11/15	晴	12.1	9.5	0.5 濃い青みの緑	無	5.0	12.1	3.6	2.3	<0.60	<0.61	<0.53			
			2012/12/20	晴	1.8	9.3	0.5 明るい灰みの黄緑	無	1.9	29.4	5.9	2.2	<0.44	<0.65	<0.62			
			2013/01/09	雪	-0.4	4.2	0.5 暗い青緑	無	4.2	19.7	3.9	1.7	<0.48	<0.64	<0.57			
			2013/01/30	晴	1.4	9.5	0.5 暗い緑	無	3.3	23.4	5.6	1.8	<0.49	<0.68	<0.66			
76	阿武隈川河口沖		2013/02/22	晴	3.3	9.3	0.5 すすんだ黄緑	無	5.9	26.6	7.6	1.8	<0.65	<0.56	<0.66			
			2013/03/12	晴	2.7	9.0	0.5 暗い青みの緑	無	5.3	20.4	4.5	2.1	<0.45	<0.63	<0.56			
			2012/11/15	晴	12.1	9.5	0.5 濃い青みの緑	無	5.0	12.1	3.6	2.3	<0.60	<0.61	<0.53			
			2012/12/20	晴	1.8	9.3	0.5 明るい灰みの黄緑	無	1.9	29.4	5.9	2.2	<0.44	<0.65	<0.62			

表 4.2.3.2 宮城県 沿岸域(底質) 1 / 1

No.	採取地点		気温 ℃	全水深 m	天候	採取日	底質	一般項目												放射性セシウム		備考
	水域	水深 cm						色相	臭気	粒度組成 %				粘土分 シルト分 粘土分	含泥率 %	密度 g/cm ³	性状	放射線 計測値 I-131	放射線 計測値 Cs-134	放射線 計測値 Cs-137		
										細砂分	細砂分	粗砂分	中砂分								細砂分	
66	気仙沼湾(乙)	3 風	10.1	16.3	曇	2012/12/14	追波湾(十三浜)	0.0	0.9	0.4	20.0	24.7	53.6	0.5	72.8	<4.5	23	31				
			0.8	10.0	曇	2013/01/08	追波湾(十三浜)	11.5	11.2	1.2	29.5	18.3	26.6	1.7	75.6	<4.6	16	34				
			5.7	13.9	晴	2013/02/13	追波湾(十三浜)	9.5	4.3	43.2	20.7	9.4	12.9	0.0	83.4	<4.0	9.6	16				
			1.0	10.0	晴	2013/03/05	追波湾(十三浜)	21.1	14.8	2.4	11.7	19.3	30.5	0.3	76.5	<4.3	16	32				
			9.7	41.0	曇	2012/12/14	大島北沖	0.0	0.0	0.0	1.1	26.1	77.9	0.5	47.4	<8.9	17	27				
67	大島北沖	1.1	21.0	曇	2013/01/08	大島北沖	0.0	0.0	0.0	1.1	25.1	72.0	1.8	47.0	<8.9	140	270					
		4.9	40.8	晴	2013/02/13	大島北沖	0.0	0.0	0.0	0.9	23.7	73.3	2.1	47.0	<7.9	31	60					
		2.0	40.2	晴	2013/03/05	大島北沖	0.0	0.0	0.0	1.8	24.3	71.7	2.1	45.1	<8.1	26	52					
		8.4	11.8	雨	2012/12/15	津会川河口沖	0.0	0.0	0.0	52.6	47.0	0.4	0.0	88.9	<3.4	<5.0	<4.0					
		0.0	12.8	曇	2013/02/27	津会川河口沖	0.0	0.1	1.1	54.5	44.0	0.4	0.0	84.6	<4.4	<6.2	<4.9					
68	その他の全地先海域	6.8	19.5	曇のち晴	2012/12/18	追波湾(十三浜)	0.0	0.0	0.0	1.5	39.9	58.5	0.1	62.0	<7.4	76	140					
		0.5	19.0	曇	2013/01/09	追波湾(十三浜)	0.0	0.0	0.0	2.0	38.8	58.9	0.3	63.1	<7.4	91	190					
		5.0	18.5	晴	2013/02/05	追波湾(十三浜)	0.0	0.0	0.5	52.9	39.3	7.3	0.0	82.6	<3.9	<5.9	12					
		5.2	19.0	晴	2013/03/05	追波湾(十三浜)	0.0	0.0	0.0	3.7	57.2	39.1	0.0	69.3	<4.8	33	68					
		8.1	3.5	晴	2012/12/14	追波湾(十三浜)	0.0	0.0	0.0	24.5	49.1	26.3	0.0	58.5	<7.4	38	71					
69	石巻地先海域(丙)	6.2	3.9	曇	2012/12/17	方石浦M-6(湾中)	0.0	0.4	16.7	28.5	37.6	16.8	0.0	61.6	<6.6	28	49					
		3.5	3.7	曇	2013/01/09	方石浦M-6(湾中)	0.0	0.0	26.9	22.0	35.1	16.1	0.0	60.3	<6.2	38	63					
		1.6	3.4	雪	2013/02/06	方石浦M-6(湾中)	0.0	0.0	0.0	21.6	44.0	34.2	0.2	59.2	<6.6	53	92					
		6.2	7.7	晴	2013/03/07	方石浦M-6(湾中)	0.0	0.0	0.0	2.5	49.0	29.2	2.6	0.0	88.1	<3.8	<5.8	<4.9				
		13.6	7.7	曇	2012/12/17	方石浦M-6(湾中)	0.0	0.0	31.8	21.2	45.7	1.3	0.0	84.5	<3.1	<5.5	7.6					
70	石巻地先海域(乙-3)	0.8	8.2	曇	2013/01/08	北上山河口沖	0.0	0.0	1.3	55.6	40.5	2.5	0.0	89.5	<3.6	<5.7	<4.7					
		-0.9	8.4	曇	2013/02/06	北上山河口沖	0.0	0.1	0.5	39.8	57.1	2.6	0.0	84.2	<3.6	<5.6	4.4					
		13.8	14.6	曇	2012/11/09	北上山河口沖	0.0	0.0	0.0	3.8	54.1	42.1	0.0	55.1	<6.6	49	87					
		6.2	14.5	晴	2012/12/17	北上山河口沖	0.0	0.0	0.0	3.1	62.6	34.3	0.0	69.3	<5.3	37	64					
		1.5	14.9	曇	2013/01/08	北上山河口沖	0.0	0.0	0.0	2.6	54.0	43.0	0.0	56.4	<6.0	21	35					
71	石巻地先海域(丙)	1.4	7.3	曇	2013/02/06	北上山河口沖	0.0	0.0	0.0	2.5	58.1	39.4	0.0	64.2	<5.4	28	65					
		-0.5	14.8	曇	2013/02/06	北上山河口沖	0.0	0.0	0.0	1.2	28.0	70.6	0.2	42.1	<5.2	160	250					
		11.4	12.4	晴	2012/11/14	北上山河口沖	0.0	0.0	4.0	8.8	25.2	60.6	1.5	39.5	<13	170	280					
		-1.5	12.6	晴	2012/12/19	北上山河口沖	0.0	0.0	0.0	3.7	7.4	26.6	61.2	1.2	44.8	<12	160	310				
		0.0	10.0	雪	2013/01/08	北上山河口沖	0.0	0.0	0.0	3.2	11.4	24.6	59.9	0.9	41.4	<12	110	290				
72	松島湾(乙)	1.3	13.5	曇	2013/02/07	松島湾(乙)	0.0	0.0	0.0	1.1	17.7	77.8	3.4	38.6	<18	560	970					
		11.4	19.5	曇	2012/11/02	松島湾(乙)	0.0	0.0	0.0	5.5	7.8	20.6	64.9	1.1	41.2	<20	530	970				
		3.0	18.5	曇	2012/12/19	松島湾(乙)	0.0	0.0	0.0	0.0	0.0	0.0	0.0	0.0	91.9	<4.6	<7.5	<4.9				
		-1.0	19.0	雪	2013/01/08	松島湾(乙)	0.0	0.0	0.0	0.0	1.2	25.8	71.9	1.1	40.3	<18	530	1,000				
		3.5	18.0	曇	2013/02/07	松島湾(乙)	0.0	0.0	0.0	0.9	12.2	24.0	61.6	1.3	43.2	<16	330	690				
73	仙台地先海域(甲)	11.1	11.5	晴	2012/11/14	仙台地先海域(甲)	0.0	0.0	0.0	60.7	38.8	0.5	0.0	91.9	<4.6	<7.5	<4.9					
		3.7	15.5	曇のち晴	2012/12/19	仙台地先海域(甲)	0.0	0.0	20.8	23.4	26.6	29.1	0.0	72.6	<5.9	88	170					
		-1.0	13.5	雪	2013/01/08	仙台地先海域(甲)	0.0	0.0	0.0	42.3	28.1	23.0	1.7	0.0	81.3	<5.7	13	20				
		2.3	17.4	曇	2013/02/07	仙台地先海域(甲)	0.0	0.0	0.0	25.5	41.5	30.9	2.2	0.0	84.4	<4.0	<6.5	10				
		12.0	4.7	晴	2012/11/15	仙台地先海域(甲)	0.0	0.0	3.2	85.0	11.6	0.2	0.0	90.3	<4.9	<7.5	8.6					
74	仙台地先海域(乙)	6.2	4.8	晴	2012/12/20	仙台地先海域(乙)	0.0	0.0	0.0	19.1	54.6	23.3	3.0	0.0	85.6	<3.7	5.7	12				
		-1.2	9.5	曇	2013/01/09	仙台地先海域(乙)	0.0	0.0	28.9	55.5	15.5	0.1	0.0	90.4	<4.1	<6.5	7.3					
		1.1	4.0	晴	2013/02/22	仙台地先海域(乙)	0.0	0.5	6.2	78.1	12.5	2.6	0.0	90.6	<4.4	<6.4	9.3					
		12.1	9.5	晴	2012/11/15	仙台地先海域(乙)	0.0	0.0	1.0	42.6	32.0	4.4	0.0	88.3	<5.7	55	87					
		1.8	9.3	晴	2012/12/20	仙台地先海域(乙)	0.0	0.2	26.9	38.4	32.2	2.4	0.0	81.6	<5.4	45	83					
75	その他の全地先海域	-0.4	6.1	曇	2013/01/09	阿武隈川河口沖	0.0	0.0	0.0	20.8	72.7	6.5	0.0	80.9	<6.4	63	130					
		1.4	9.5	晴	2013/01/30	阿武隈川河口沖	0.0	0.0	14.9	22.4	58.0	4.7	0.0	84.8	<5.8	45	86					
		3.3	9.3	晴	2013/02/22	阿武隈川河口沖	0.0	0.0	6.3	54.9	34.8	4.1	0.0	84.7	<4.9	37	66					
		2.7	9.0	晴	2013/03/12	阿武隈川河口沖	0.0	0.0	1.1	35.4	57.5	6.0	0.0	80.6	<5.0	39	76					
		2.7	9.0	晴	2013/03/12	阿武隈川河口沖	0.0	0.0	1.1	35.4	57.5	6.0	0.0	80.6	<5.0	39	76					

沿岸域



調査地点図(宮城県)