

## 公共用水域における放射性物質モニタリングの追加測定結果（速報） （4月－9月分）

### 1. 調査内容

公共用水域における水質・底質等について、放射性セシウムの測定を行い、結果をこれまでに公表しているもののうち、一部地点の底質について、放射性ストロンチウムの追加測定を実施。

#### (1) 調査期間

令和元年5月8日～9月8日

#### (2) 測定地点

各県の調査地点のうち底質から放射性セシウムが比較的高濃度に検出された地点等

- ・ 宮城県 3 地点(河川1、湖沼・水源地 2)
- ・ 福島県 19 地点(河川 3、湖沼・水源地 16)
- ・ 茨城県 7 地点(河川 2、湖沼・水源地 5)
- ・ 栃木県 2 地点(湖沼・水源地 2)
- ・ 群馬県 5 地点(湖沼・水源地 5)
- ・ 千葉県 5 地点(河川 3、湖沼・水源地 2)

合計 41 地点

#### (3) 測定項目

底質に含まれる放射性ストロンチウム(Sr-90)

### 2. 結果概要

全ての地点が事故以前に全国で観測されていた放射性ストロンチウム(Sr-90)の測定値(土壤試料)の範囲内であった。

Sr-90:不検出 ～ 12 Bq/kg(乾泥)

※ 事故以前に全国で観測されていた Sr-90 の測定値(土壤試料):最大 14 Bq/kg(乾)

(出典:平成 21 年度環境放射能水準調査結果総括資料

(平成 23 年 8 月財団法人日本分析センター))

(詳細別紙)

(地図別添)

<問い合わせ先>

環境省水・大気環境局水環境課

直 通:03-5521-8306

代 表:03-3581-3351

担 当:長井(内線 6614) 冨野(内線 6616)

○令和元年度前半 公共用水域(河川、湖沼・水源池)における底質の放射性ストロンチウム測定結果一覧

(別紙)

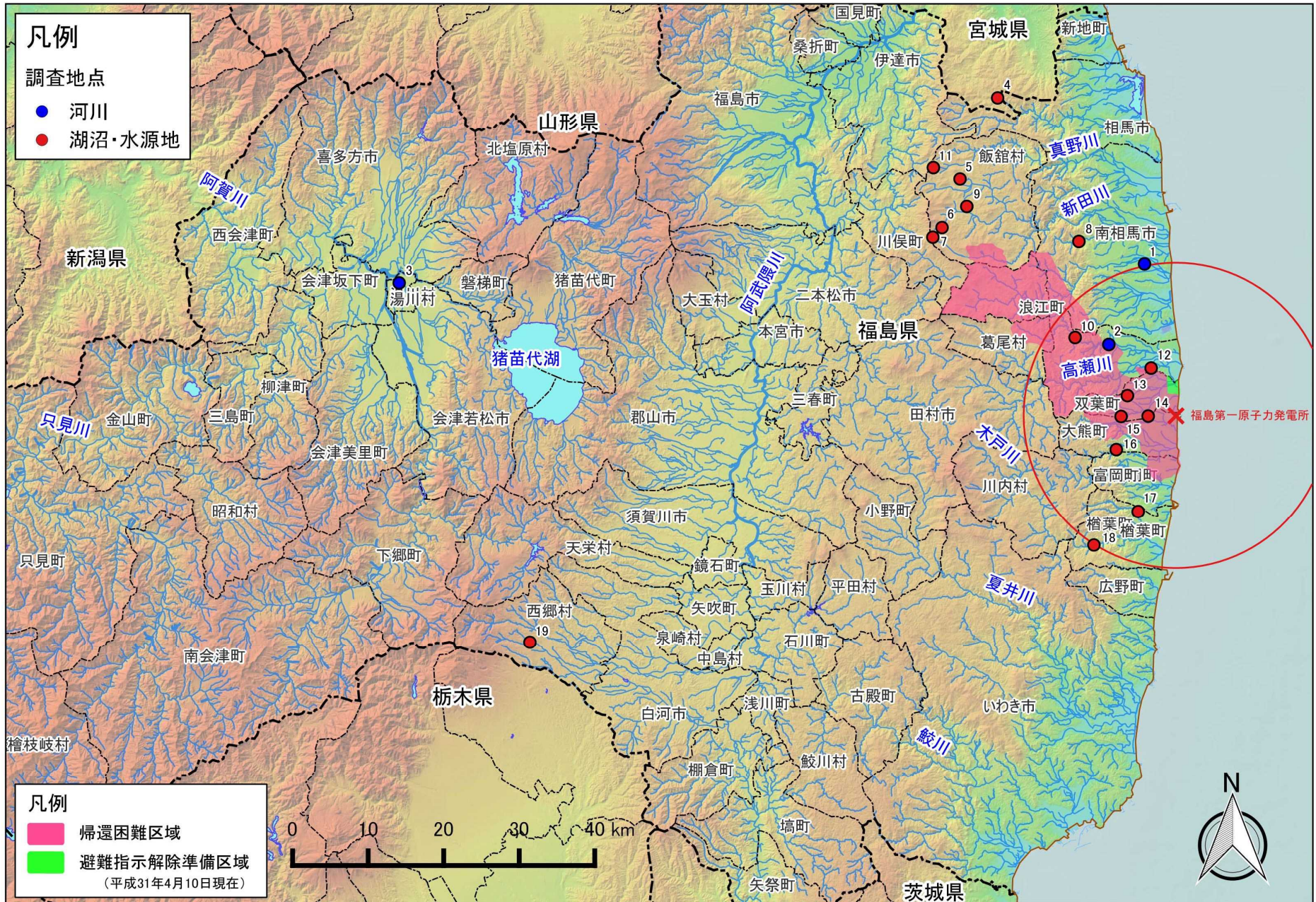
県名	水域名・地点名					市町村	今回の結果					平成30年度の第二回目の結果(再掲)								
							試料採取日	一般項目(再掲)			底質の放射性物質濃度Bq/kg(乾泥)		試料採取日	一般項目(再掲)			底質の放射性物質濃度Bq/kg(乾泥)			
								採泥深(cm)	含泥率(%)	性状	Sr-90	Cs-134+Cs-137合計(再掲)		採泥深(cm)	含泥率(%)	性状	Sr-90	Cs-134+Cs-137合計(再掲)		
福島	河川	浜通り	1	福島014	太田川	益田橋	南相馬市	5月17日	5	66.9	砂・シルト	<0.27	1,276	10月20日	5	67.5	シルト・砂	<0.41	1,520	
			2	福島020	請戸川	室原橋	浪江町	9月8日	5	78.2	礫・砂	0.42	4,500	12月15日	5	77.3	礫・砂	0.44	4,650	
		会津	3	福島106	旧湯川	粟ノ宮橋	湯川村	6月18日	3	51.7	シルト	0.46	319	11月20日	3	49.3	シルト・砂	0.34	445	
	湖沼	浜通り	4	福島126	松ヶ房ダム(宇多川湖)		相馬市	5月8日	8	20.0	シルト	1.3	5,920	12月13日	10	18.3	シルト	1.1	8,150	
			5	福島128	相双(農業用ため池)	藍ノ沢	飯館村	5月8日	5	32.2	シルト・砂	3.1	62,500	10月1日	3	39.1	シルト	5.2	17,500	
			6	福島129	岩部ダム貯水池			5月11日	5	34.7	シルト	1.7	26,000	11月20日	8	35.7	シルト	1.4	26,200	
			7	福島131	相双(農業用ため池)	笹峠	南相馬市	5月11日	5	39.4	シルト・砂	2.1	21,500	-	-	-	-	-	-	-
			8	福島132	高の倉ダム貯水池			6月5日	10	30.8	シルト	4.2	16,200	12月10日	10	31.4	シルト	3.7	24,000	
			9	福島139	相双(農業用ため池)	外内	飯館村	5月8日	5	38.0	シルト・砂	2.3	20,500	10月1日	5	29.2	シルト・砂	3.2	22,800	
			10	福島141	大柿ダム		浪江町	7月6日	10	40.1	シルト	7.8	88,000	10月13日	3	42.4	シルト・砂	5.1	62,500	
			11	福島143	相双(農業用ため池)	平吾入	飯館村	6月17日	5	37.3	シルト	4.9	38,900	10月9日	5	24.4	シルト	4.9	40,400	
			12	福島145		丈六	浪江町	8月27日	3	49.7	シルト	4.4	43,700	12月9日	5	47.2	シルト	2.8	11,930	
			13	福島147	相双(農業用ため池)	沢入第1	双葉町	6月19日	5	38.6	シルト	12	367,000	11月19日	5	30.8	シルト	15	349,000	
			14	福島148	相双(農業用ため池)	鈴内4	大熊町	5月6日	5	38.2	シルト	1.9	57,300	11月19日	5	47.8	シルト	1.3	49,100	
			15	福島149		西羽黒	双葉町	8月17日	5	50.1	シルト・砂	3.2	20,400	-	-	-	-	-	-	
			16	福島150	坂下ダム		大熊町	5月10日	8	20.8	シルト	2.3	10,690	11月14日	10	23.3	シルト	2.3	10,600	
			17	福島155	相双(農業用ため池)	上繁岡第1	檜葉町	5月20日	3	28.9	シルト・砂	0.77	12,840	12月18日	3	24.9	シルト・砂	1.3	13,100	
			18	福島158	木戸ダム			7月10日	10	29.9	シルト	1.5	4,110	10月9日	8	25.3	シルト	1.7	3,680	
			中通り	19	福島175	堀川ダム		西郷村	5月9日	7	25.6	シルト	1.2	3,860	10月4日	8	25.0	シルト	1.3	5,460

・放射性物質濃度の数値には、計数誤差等が含まれているが、本速報においては記載していない。

○令和元年度前半 公共用水域(河川、湖沼・水源地)における底質の放射性ストロンチウム測定結果一覧

県名	水域名・地点名				今回の結果						平成30年度の第二回目の結果(再掲)						
					試料採取日	一般項目(再掲)			底質の放射性物質濃度Bq/kg(乾泥)		試料採取日	一般項目(再掲)			底質の放射性物質濃度Bq/kg(乾泥)		
						採泥深 (cm)	含泥率 (%)	性状	Sr-90	Cs-134+Cs-137 合計(再掲)		採泥深 (cm)	含泥率 (%)	性状	Sr-90	Cs-134+Cs-137 合計(再掲)	
宮城	河川	1	宮城42	阿武隈川	阿武隈大橋(岩沼)	6月12日	3	33.8	シルト	0.45	891	10月16日	3	42.0	砂・シルト	0.62	686
	湖沼	2	宮城54	惣の関ダム	ダムサイト	5月21日	5	14.8	シルト	0.70	1,088	10月30日	5	15.9	シルト	0.86	1,397
		3	宮城63	七ヶ宿ダム	ダムサイト	5月30日	5	31.9	シルト	0.85	1,620	10月17日	5	29.0	シルト	0.68	1,530
茨城	河川	4	茨城34	新川	神天橋	5月24日	7	22.2	シルト	0.47	547	11月5日	8	24.9	シルト	1.1	587
	湖沼	5	茨城36	備前川	備前川橋	8月14日	5	65.7	シルト・砂	0.47	1,052	11月5日	1	34.0	シルト	0.57	1,410
		6	茨城59	霞ヶ浦	湖心	8月8日	10	19.4	シルト	0.56	383	11月7日	10	16.0	シルト	1.0	240
		7	茨城65	牛久沼	牛久沼湖心	5月27日	10	22.0	シルト	0.47	556	11月21日	10	22.0	シルト	0.76	572
		8	茨城66	水沼ダム	湖心	8月7日	8	20.4	シルト	1.9	1,310	11月15日	10	13.8	シルト	2.3	1,870
		9	茨城69	十王ダム	湖心	8月8日	10	26.2	シルト	0.70	1,057	-	-	-	-	-	-
		10	茨城70	竜神ダム	湖心	5月14日	6	16.3	シルト	1.8	1,073	-	-	-	-	-	-
栃木	湖沼	11	栃木60	五十里ダム貯水池	湖心	5月29日	10	38.5	シルト	0.68	88	10月18日	5	43.9	シルト	0.86	150
		12	栃木62	湯ノ湖	湖心	5月23日	10	11.7	シルト	<0.61	1,710	-	-	-	-	-	
群馬	湖沼	13	群馬49	奥利根湖(矢木沢ダム)	湖心	5月28日	7	30.3	シルト	0.93	1,392	-	-	-	-	-	
		14	群馬50	ならまた湖(奈良俣ダム)	湖心	5月27日	8	27.4	シルト	2.2	2,800	10月16日	7	27.5	シルト	1.6	2,850
		15	群馬54	玉原湖(玉原ダム)	湖心	5月8日	10	29.4	シルト	0.93	1,850	11月16日	10	29.5	シルト	1.7	1,095
		16	群馬58	奥四万湖(四万川ダム)	湖心	8月16日	5	35.9	シルト	0.77	1,174	12月7日	5	28.7	シルト	0.80	1,192
		17	群馬70	野反湖(野反ダム)	湖心	5月23日	10	29.8	シルト	0.71	1,049	-	-	-	-	-	
千葉	河川	18	千葉08	大堀川	北柏橋	8月20日	5	49.4	砂・シルト	0.39	1,830	11月12日	2	63.3	砂	<0.37	1,067
		19	千葉10	大津川	上沼橋	5月27日	5	23.0	シルト・砂	0.33	1,820	11月12日	3	45.5	シルト・砂	0.34	1,193
		20	千葉26	利根運河	運河橋	8月22日	3	71.4	砂・シルト	<0.34	419	-	-	-	-	-	
	湖沼	21	千葉54	手賀沼	手賀沼中央	6月14日	10	28.5	シルト	0.36	773	12月14日	10	22.5	シルト	0.51	828
		22	千葉55	手賀沼	根戸下	6月14日	10	34.2	シルト	0.49	2,270	12月14日	10	27.3	シルト	0.61	2,090

・放射性物質濃度の数値には、計数誤差等が含まれているが、本速報においては記載していない。



凡例

調査地点

- 河川
- 湖沼・水源地

凡例

- 帰還困難区域
- 避難指示解除準備区域  
(平成31年4月10日現在)

