

被災地の地下水質のモニタリング調査における ダイオキシン類の測定結果について

平成 23 年 9 月 6 日 (火)
環境省水・大気環境局
土壤環境課 地下水・地盤環境室
直 通：03-5521-8309
代 表：03-3581-3351
室 長：宇仁菅 伸介 (内線 6670)
室長補佐：松田 和久 (内線 6671)
室長補佐：柳田 貴広 (内線 6672)

環境省では、東日本大震災を受け、被災地の地下水について有害物質等の水質モニタリング調査を実施してきたところですが、今回、このうちのダイオキシン類についても分析が終了しましたので、青森県、岩手県、宮城県、福島県及び茨城県内の測定結果を公表します (採水日：青森県 6 月 9、17 日、岩手県 6 月 20～24 日、宮城県 7 月 4～8 日、福島県 6 月 21、22、28 日、7 月 19、20 日、茨城県 6 月 16 日)。

結果概要

(1) 青森県

全 8 地点において、地下水環境基準値以下でした。(詳細別紙 1)

(2) 岩手県

全 29 地点において、地下水環境基準値以下でした。(詳細別紙 2)

(3) 宮城県

全 28 地点において、地下水環境基準値以下でした。(詳細別紙 3)

(4) 福島県

全 20 地点中、1 地点で 28pg-TEQ/L という、地下水環境基準値 (基準値 1pg-TEQ/L 以下) を上回る値が検出されましたが、他の地点では、地下水環境基準値以下でした。(詳細別紙 4)

(5) 茨城県

全 1 地点において、地下水環境基準値以下でした。(詳細別紙 5)

今後の予定等

青森県等の関係機関に測定結果を提供しました。また、地下水環境基準値を上回った地点については、福島県及びいわき市において既に井戸の所有者に対し、飲用を控えるよう指導等を行っており、今後、周辺の井戸を含めて追加調査を実施する等、福島県及びいわき市と協力して対応していく予定です。

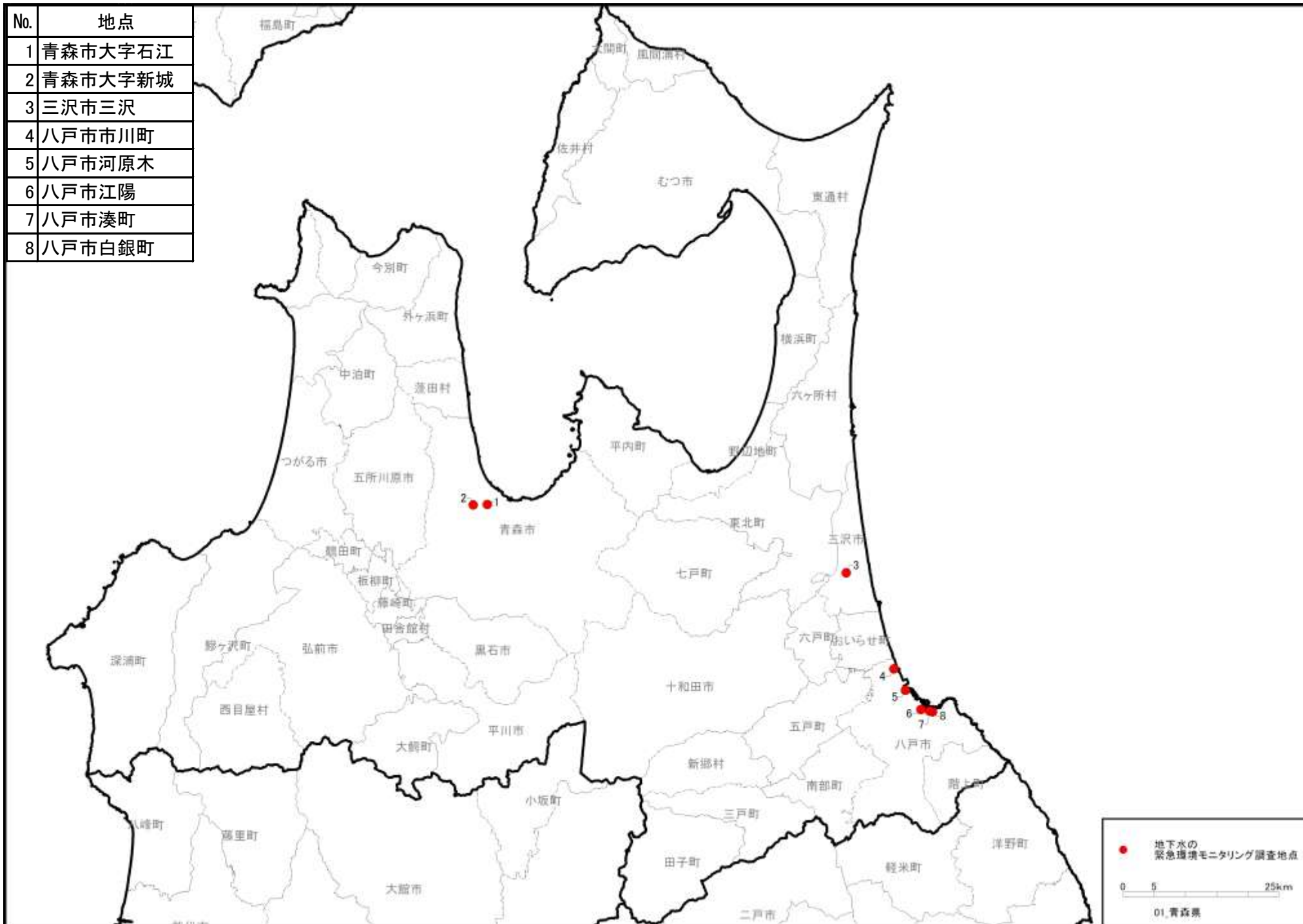
地下水質(青森県内)

(別紙1)

分析項目	環境基準	No.	1	2	3	4	5	6	7	8	
		都道府県	青森県	青森県	青森県	青森県	青森県	青森県	青森県	青森県	青森県
		地点	青森市 大字石江	青森市 大字新城	三沢市 三沢	八戸市 市川町	八戸市 河原木	八戸市 江陽	八戸市 湊町	八戸市 白銀町	
		採取日	6月9日	6月9日	6月17日	6月17日	6月17日	6月17日	6月17日	6月17日	
ダイオキシン類	1	pg-TEQ/L	0.033	0.033	0.033	0.038	0.12	0.034	0.033	0.033	

(地図別添)

No.	地点
1	青森市大字石江
2	青森市大字新城
3	三沢市三沢
4	八戸市市川町
5	八戸市河原木
6	八戸市江陽
7	八戸市湊町
8	八戸市白銀町



地下水質(岩手県内-1/2)

(別紙2)

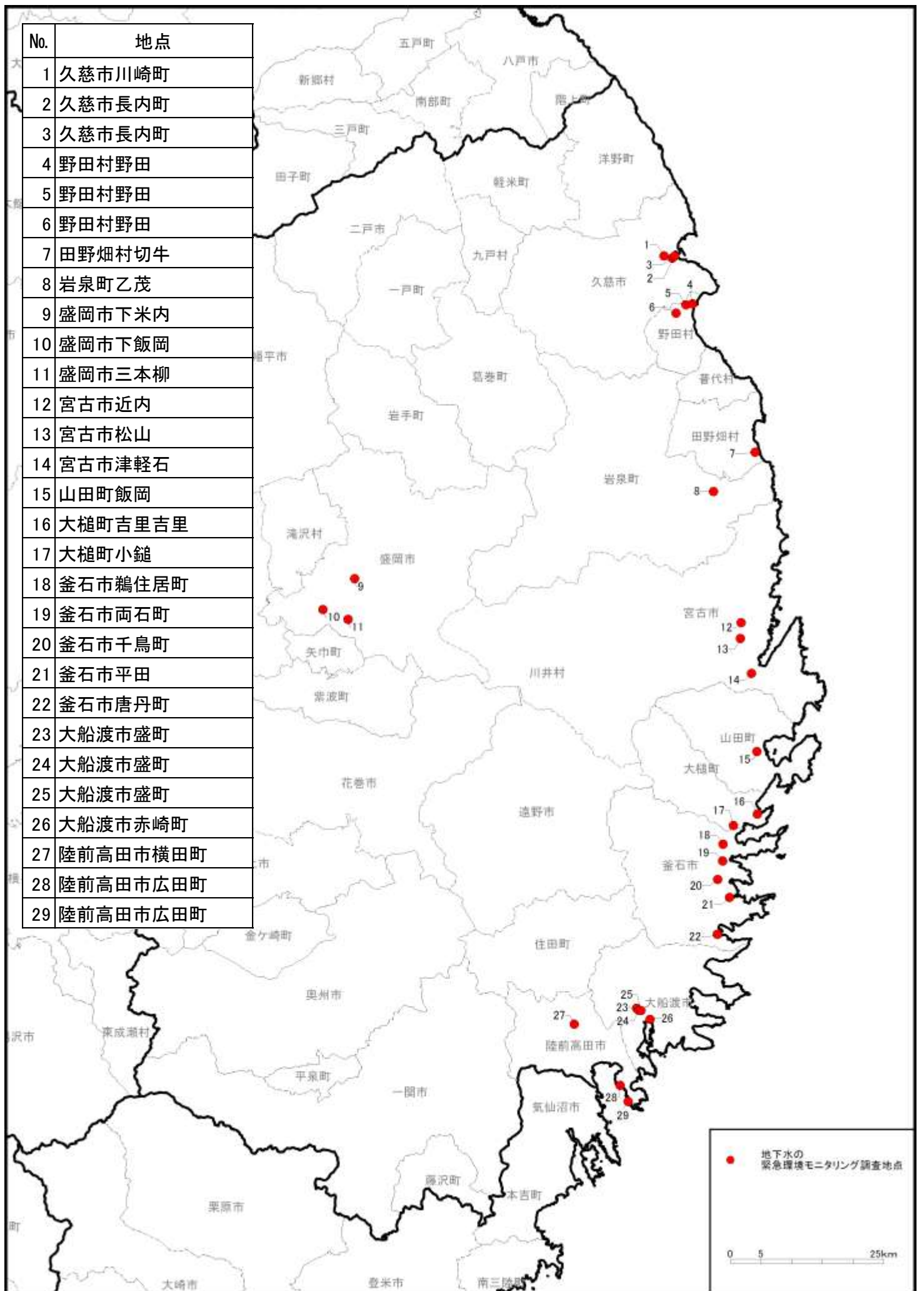
分析項目	環境基準	No.	1	2	3	4	5	6	7	8	9	10	11	12	13	14	15	
		都道府県	岩手県	岩手県	岩手県	岩手県	岩手県	岩手県	岩手県	岩手県	岩手県	岩手県	岩手県	岩手県	岩手県	岩手県	岩手県	岩手県
		地点	久慈市 川崎町	久慈市 長内町	久慈市 長内町	野田村 野田	野田村 野田	野田村 野田	田野畑村 切牛	岩泉町 乙茂	盛岡市 下米内	盛岡市 下飯岡	盛岡市 三本柳	宮古市 近内	宮古市 松山	宮古市 津軽石	山田町 飯岡	
		採取日	6月21日	6月21日	6月21日	6月20日	6月20日	6月20日	6月23日	6月23日	6月24日	6月24日	6月24日	6月22日	6月22日	6月22日	6月22日	
ダイオキシン類	1	pg-TEQ/L	0.033	0.033	0.033	0.075	0.038	0.033	0.046	0.033	0.033	0.033	0.033	0.033	0.034	0.033	0.033	

地下水質(岩手県内-2/2)

分析項目	環境基準	No.	16	17	18	19	20	21	22	23	24	25	26	27	28	29	
		都道府県	岩手県	岩手県	岩手県	岩手県	岩手県	岩手県	岩手県	岩手県	岩手県	岩手県	岩手県	岩手県	岩手県	岩手県	岩手県
		地点	大槌町 吉里吉里	大槌町 小釜	釜石市 鵜住居町	釜石市 両石町	釜石市 千鳥町	釜石市 平田	釜石市 唐丹町	大船渡市 盛町	大船渡市 盛町	大船渡市 盛町	大船渡市 赤崎町	陸前高田市 横田町	陸前高田市 広田町	陸前高田市 広田町	
		採取日	6月22日	6月22日	6月22日	6月22日	6月23日	6月23日	6月23日	6月20日	6月20日	6月20日	6月20日	6月21日	6月21日	6月21日	
ダイオキシン類	1	pg-TEQ/L	0.033	0.033	0.033	0.033	0.033	0.033	0.040	0.033	0.033	0.033	0.035	0.033	0.034	0.033	

(地図別添)

No.	地点
1	久慈市川崎町
2	久慈市長内町
3	久慈市長内町
4	野田村野田
5	野田村野田
6	野田村野田
7	田野畑村切牛
8	岩泉町乙茂
9	盛岡市下米内
10	盛岡市下飯岡
11	盛岡市三本柳
12	宮古市近内
13	宮古市松山
14	宮古市津軽石
15	山田町飯岡
16	大槌町吉里吉里
17	大槌町小鎚
18	釜石市鶉住居町
19	釜石市両石町
20	釜石市千鳥町
21	釜石市平田
22	釜石市唐丹町
23	大船渡市盛町
24	大船渡市盛町
25	大船渡市盛町
26	大船渡市赤崎町
27	陸前高田市横田町
28	陸前高田市広田町
29	陸前高田市広田町



地下水質(宮城県内-1/2)

(別紙3)

分析項目	基準値	No.	1	2	3	4	5	6	7	8	9	10	11	12	13	14	
		都道府県	宮城県	宮城県	宮城県	宮城県	宮城県	宮城県	宮城県	宮城県	宮城県	宮城県	宮城県	宮城県	宮城県	宮城県	宮城県
		地点	気仙沼市	気仙沼市	気仙沼市	南三陸町	南三陸町	登米市	栗原市	大崎市	石巻市	石巻市	石巻市	女川町	大和町	東松島市	
			新田	三日町	本吉町道外	歌津中在	入谷	中田町浅水	高清水影の沢	古川塚目	北村	北村	北境	浦宿浜浦宿	鶴巣大平	小野	
		採取日	7月4日	7月4日	7月4日	7月6日	7月6日	7月6日	7月6日	7月6日	7月8日	7月8日	7月8日	7月8日	7月5日	7月6日	
ダイオキシン類	1	pg-TEQ/L	0.033	0.033	0.044	0.034	0.033	0.034	0.040	0.038	0.041	0.033	0.033	0.26	0.033	0.034	

地下水質(宮城県内-2/2)

分析項目	基準値	No.	15	16	17	18	19	20	21	22	23	24	25	26	27	28	
		都道府県	宮城県	宮城県	宮城県	宮城県	宮城県	宮城県	宮城県	宮城県	宮城県	宮城県	宮城県	宮城県	宮城県	宮城県	宮城県
		地点	松島町	塩竈市	七ヶ浜町	多賀城市	仙台市	仙台市	仙台市	仙台市	仙台市	仙台市	名取市	岩沼市	亶理町	白石市	山元町
			桜渡戸	みのが丘	吉田浜	下馬	宮城野区出花	宮城野区蒲生	宮城野区蒲生	若林区荒井	若林区飯田	大曲	吹上	祝田	福岡長袋	坂元	
		採取日	7月5日	7月5日	7月5日	7月5日	7月4日	7月4日	7月4日	7月4日	7月4日	7月7日	7月7日	7月7日	7月7日	7月7日	
ダイオキシン類	1	pg-TEQ/L	0.033	0.035	0.033	0.034	0.72	0.041	0.033	0.033	0.033	0.033	0.033	0.26	0.045	0.033	

(地図別添)



地下水質(福島県内-1/2)

(別紙4)

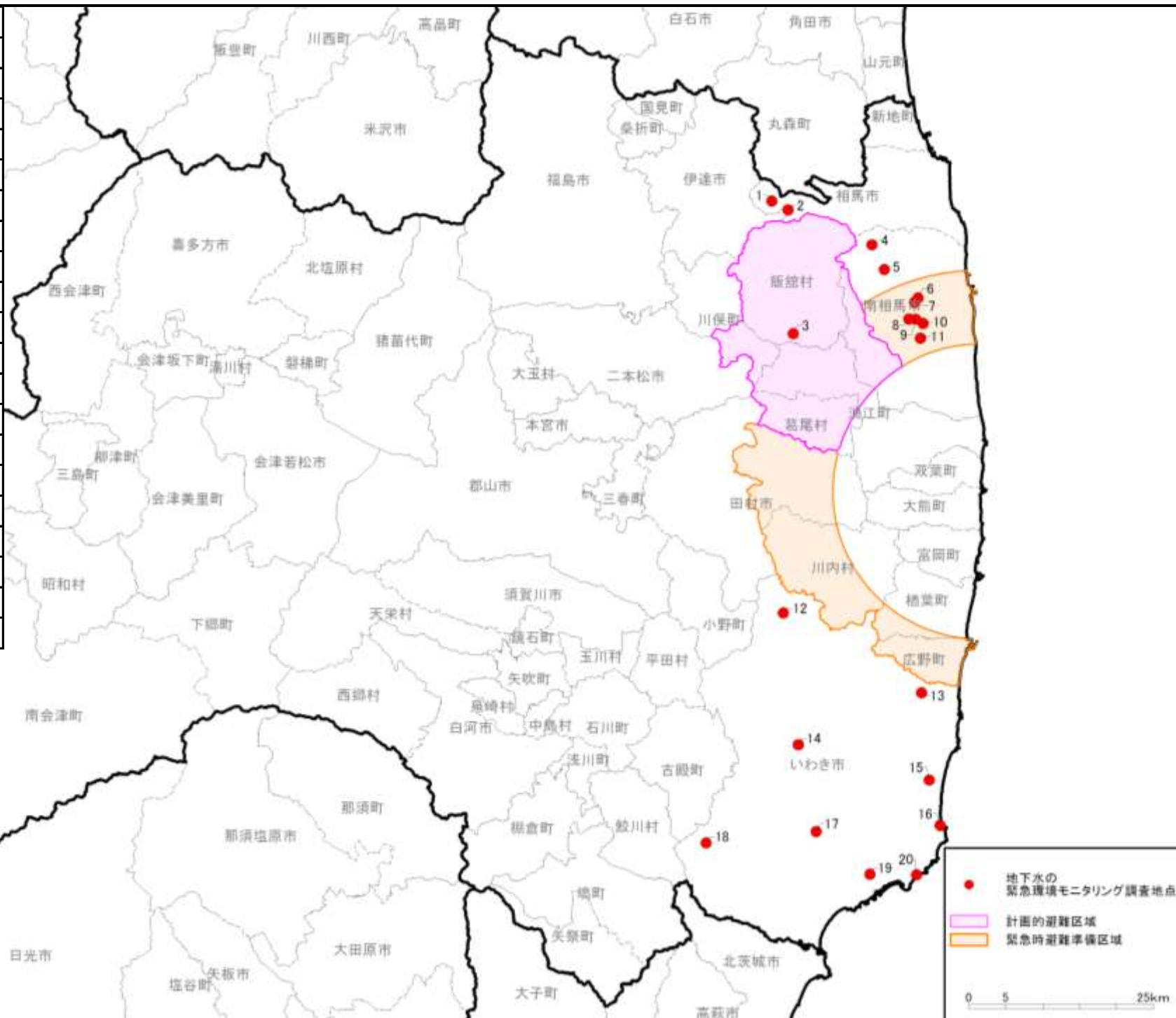
分析項目	基準値	No.	1	2	3	4	5	6	7	8	9	10	11	
		都道府県	福島県	福島県	福島県	福島県	福島県	福島県	福島県	福島県	福島県	福島県	福島県	福島県
		地点	相馬市	相馬市	飯館村	南相馬市	南相馬市	南相馬市	南相馬市	南相馬市	南相馬市	南相馬市	南相馬市	南相馬市
		採取日	7月19日	7月19日	6月28日	7月19日	7月19日	7月19日	7月19日	7月19日	7月20日	7月20日	7月20日	7月20日
ダイオキシン類	1	pg-TEQ/L	0.035	0.033	0.033	0.033	0.035	0.033	0.033	0.033	0.033	0.033	0.034	

地下水質(福島県内-2/2)

分析項目	基準値	No.	12	13	14	15	16	17	18	19	20	
		都道府県	福島県	福島県	福島県	福島県	福島県	福島県	福島県	福島県	福島県	福島県
		地点	いわき市	いわき市	いわき市	いわき市	いわき市	いわき市	いわき市	いわき市	いわき市	いわき市
		採取日	6月22日	6月22日	6月21日	6月22日	6月22日	6月22日	6月21日	6月21日	6月21日	6月21日
ダイオキシン類	1	pg-TEQ/L	0.034	0.034	0.033	0.033	0.041	0.035	0.033	0.034	28	

(地図別添)

No.	地区名
1	相馬市玉野
2	相馬市東玉野
3	飯館村長泥
4	南相馬市鹿島区上栃窪
5	南相馬市鹿島区檜原
6	南相馬市原町区深野
7	南相馬市原町区信田沢
8	南相馬市原町区石神
9	南相馬市原町区大木戸
10	南相馬市原町区大木戸
11	南相馬市原町区上太田
12	いわき市川前町上桶売
13	いわき市大久町大久
14	いわき市三和町合戸
15	いわき市平下神谷
16	いわき市平沼ノ内
17	いわき市遠野町上遠野
18	いわき市田人町貝泊
19	いわき市泉町滝尻
20	いわき市永崎



地下水質(茨城県内)

(別紙5)

分析項目	基準値	No.	1
		都道府県	茨城県
		地点	つくば市 東
		採取日	6月16日
ダイオキシン類	1	pg-TEQ/L	0.034

(地図別添)

No.	地点
1	つくば市東

