

# (地域番号 No.13-① (倒壊家屋風下) )

## 1. 現場周辺状況について

### (1) 測定地点の住所及び地域分類

住 所：茨城県北茨木市平潟町地内 北茨木市平潟港  
分 類：津波被害甚大

### (2) 測定日の当日の対応等について

測定日：4月15日

対応者：株式会社 東海テクノ 堤、藤原、田中

自治体立ち会い者：北茨城市役所 生活環境課 大友様

### (3) 現場の周辺の状況について

海岸線付近の住宅地域で津波により半壊・倒壊した家屋が多い地域であった。

### (4) 事前調査の結果について

測定地点周辺で採取した成形板（スレートボード）及びサイディングを偏光顕微鏡を用いたアスベスト分析法（EPA Method 600/R-93-116）にて分析したところ、クリソタイルが5%、アモサイトが3%含有という結果であった。

### (5) 解体現場作業又はがれき処理作業の様子

倒壊した家屋の解体作業は行われていなかった。

### (6) その他特記事項

特になし

## 2. 測定状況について

### (1) 天候、風速等の気象状況に関する特記事項

測定地点の南方に小さな岬があり測定時の主風向である南南東の風を受け止めていたことや測定地点は住宅地の中央部であったため、風速は穏やかであった。

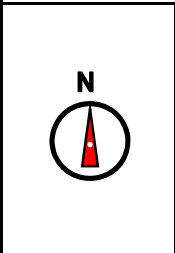
### (2) 捕集時の対象施設等の状況

倒壊した家屋の解体作業は行われていなかった。

### (3) その他特記事項

特になし

No. 13	調査地点周辺図
地域名・事業所名	北茨城市 平潟港
所在地	茨城県北茨城市平潟地内
地域分類	津波被害甚大



凡例

No. 13

### 調査地点図(詳細図)

地域名・事業所名

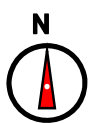
北茨城市 平潟港

所在地

茨城県北茨城市平潟地内

地域分類

津波被害甚大



凡例



調査地点



調査地点②



調査地点③:倒壊家屋風下



調査地点④

17



日時  
平成23年4月15日

住所  
北茨城市平潟町地内

説明欄

石綿が含有すると思われる  
建材（サイディング）が  
使用されていた倒壊家屋①

遠景



日時  
平成23年4月15日

住所  
北茨城市平潟町地内

説明欄

石綿が含有すると思われる  
建材（サイディング）が  
使用されていた倒壊家屋①

近景

17



日時  
平成23年4月15日

住所  
北茨城市平潟町地内

説明欄

石綿が含有すると思われる  
建材（サイディング）が  
使用されていた倒壊家屋②

遠景



日時  
平成23年4月15日

住所  
北茨城市平潟町地内

説明欄

石綿が含有すると思われる  
建材（サイディング）が  
使用されていた倒壊家屋②

近景



17

日時  
平成23年4月15日

住所  
北茨城市平潟町地内

説明欄

石綿が含有すると思われる  
建材（サイディング）が  
使用されていた倒壊家屋③

遠景



日時  
平成23年4月15日

住所  
北茨城市平潟町地内

説明欄

石綿が含有すると思われる  
建材（サイディング）が  
使用されていた倒壊家屋③

近景



5



日時  
平成23年4月15日

住所  
北茨城市平潟町地内

説明欄

試料採取状況  
倒壊家屋 風下

近景

6



日時  
平成23年4月15日

住所  
高萩市赤浜地内

説明欄

試料採取状況  
倒壊家屋 風下

遠景



位相差顕微鏡写真(北茨城市平潟町地内 倒壊家屋風下)



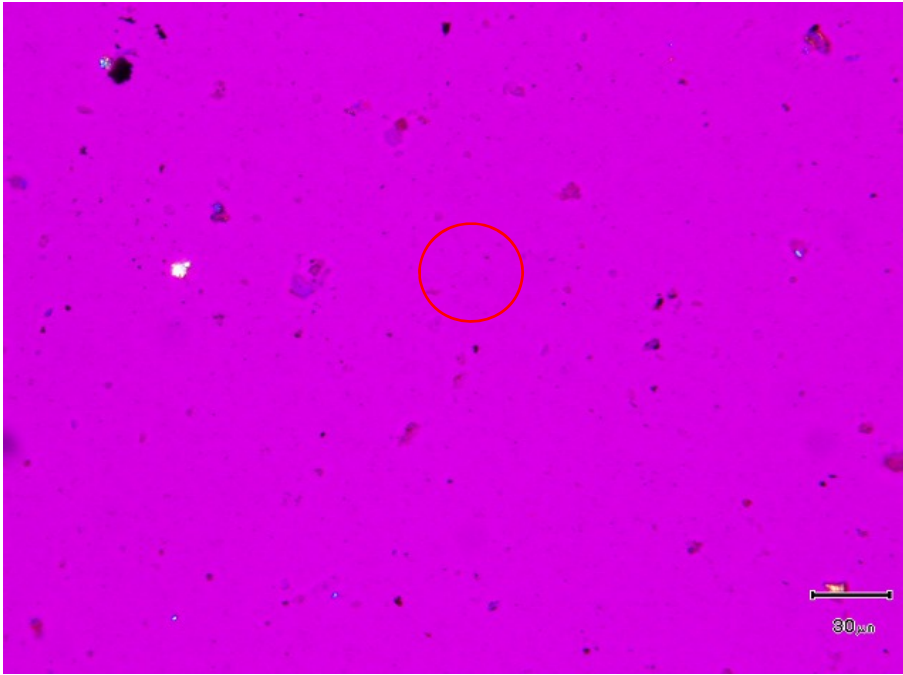
位相差顕微鏡写真(×400)



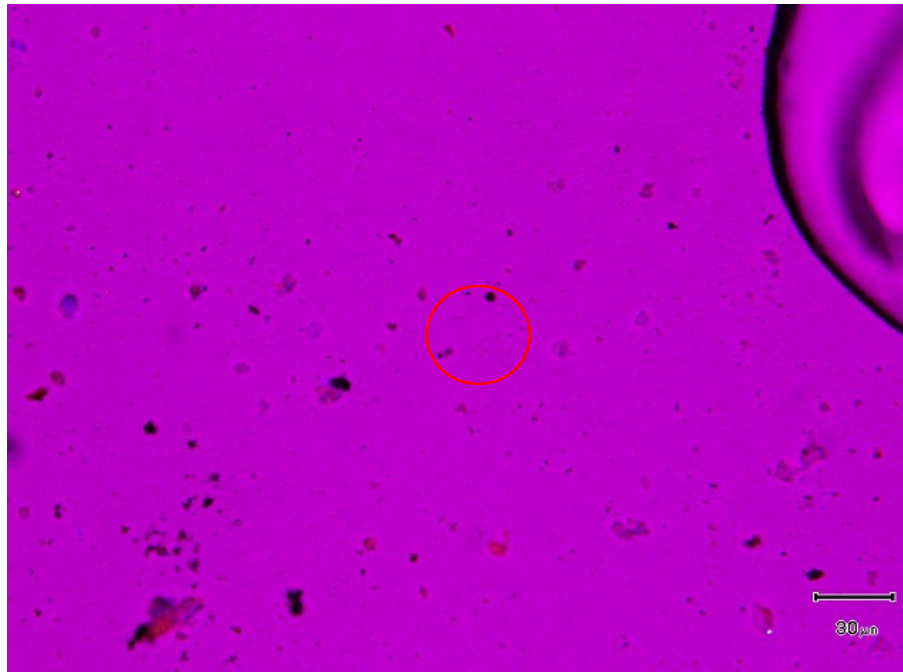
位相差顕微鏡写真(×400)



偏光顕微鏡写真(北茨城市平潟町地内 倒壊家屋風下)



偏光顕微鏡写真(×400)



偏光顕微鏡写真(×400)

# (地域番号 No.14 -① (集積場 風下) )

## 1. 現場周辺状況について

- (1) 測定地点の住所及び地域分類  
住 所：茨城県北茨木市大津町 789-2 隣地 北茨木市大津港  
分 類：津波被害甚大（集積場）
- (2) 測定日の当日の対応等について  
測定日：4月15日  
対応者：株式会社 東海テクノ 堤、藤原、田中  
自治体立ち会い者：北茨城市役所 生活環境課 主任 大友 様
- (3) 現場の周辺の状況について  
調査区域は港湾部に設けられた臨時集積場となっており、周辺に一般住宅や高い建物はなかったが、付近は津波被害が甚大であり倒壊している木造家屋等が多くあった。
- (4) 事前調査の結果について  
当該集積場で採取した成形板（スレートボード）を偏光顕微鏡を用いたアスベスト分析法（EPA Method 600/R-93-116）にて分析したところ、クリソタイルが3～7%、アモサイトが7%含有という結果であった。
- (5) 解体現場作業又はがれき処理作業の様子  
コンクリート殻の集積場所ではバックホウ（バケット）が常時稼動しており、1時間当たり2～3台の運搬車に積込作業を行っていた。また、コンクリート殻以外の災害廃棄物の集積場所では1時間当たり2～3台の運搬車へ積込作業を行っていた。
- (6) その他特記事項  
特になし

## 2. 測定状況について

- (1) 天候、風速等の気象状況に関する特記事項  
概して風上に当たる海側からの南風が吹いており、発生した粉じんは内陸部へ拡散していた。
- (2) 捕集時の対象施設等の状況  
コンクリート殻の集積場所での積込作業及び運搬搬出作業のトラック走行時に大量の粉じんが発生しており、風下の測定地点は粉じんの影響を受ける地点であった。
- (3) その他特記事項  
特になし

## (No.15-① (大津コミュニティセンター前) )

### 1. 現場周辺状況について

- (1) 測定地点の住所及び地域分類  
住 所：茨城県北茨城市大津町1326 大津コミュニティセンター  
分 類：避難所
- (2) 測定日の当日の対応等について  
測定日：4月15日  
対応者：株式会社 東海テクノ 堤、藤原、田中  
自治体立ち会い者：北茨城市役所 生活環境課 大友様
- (3) 現場の周辺の状況について  
測定場所は指定避難所前であり、周辺は住宅地域であるが漁港近くの住宅は津波被害が甚大であり倒壊している木造家屋等が多くあった。
- (4) 事前調査の結果について  
当該集積場で採取した成形板（スレートボード）を偏光顕微鏡を用いたアスベスト分析法（EPA Method 600/R-93-116）にて分析したところ、クリソタイルが3～7%、アモサイトが7%含有という結果であった。
- (5) 解体现場作業又はがれき処理作業の様子  
コンクリート殻の集積場所ではバックホウ（バケット）が常時稼動しており、1時間当たり2～3台の運搬車に積込作業を行っていた。また、コンクリート殻以外の災害廃棄物の集積場所では1時間当たり2～3台の運搬車へ積込作業を行っていた。
- (6) その他特記事項  
特になし

### 2. 測定状況について

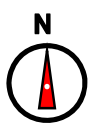
- (4) 天候、風速等の気象状況に関する特記事項  
前方に民家等もあるため集積場と異なり風速は穏やかであった
- (5) 捕集時の対象施設等の状況  
対象施設である集積場と測定地点とは500m以上距離が離れていた。
- (6) その他特記事項  
特になし



No. 14・15

# 調査地点周辺図

地域名・事業所名	北茨城市 大津港
所在地	茨城県北茨城市大津町789-2隣地
地域分類	津波被害甚大(集積場)

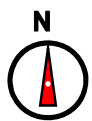


凡例

No. 14・15

### 調査地点図(詳細図)

地域名・事業所名	北茨城市 大津港
所在地	茨城県北茨城市大津町789-2隣地
地域分類	津波被害甚大(集積場)



凡例



調査地点①:集積場 風下



調査地点②:大津コミュニティセンター前



調査地点③



調査地点④

No. 14	調査地点図(詳細図)
--------	------------

地域名・事業所名	北茨城市 大津港
----------	----------

所在地	茨城県北茨城市大津町789-2隣地
-----	-------------------

地域分類	津波被害甚大(集積場)
------	-------------



	<p>凡例</p>		調査地点
			調査地点②: 大津コミュニティセンター前
			調査地点③
			調査地点④

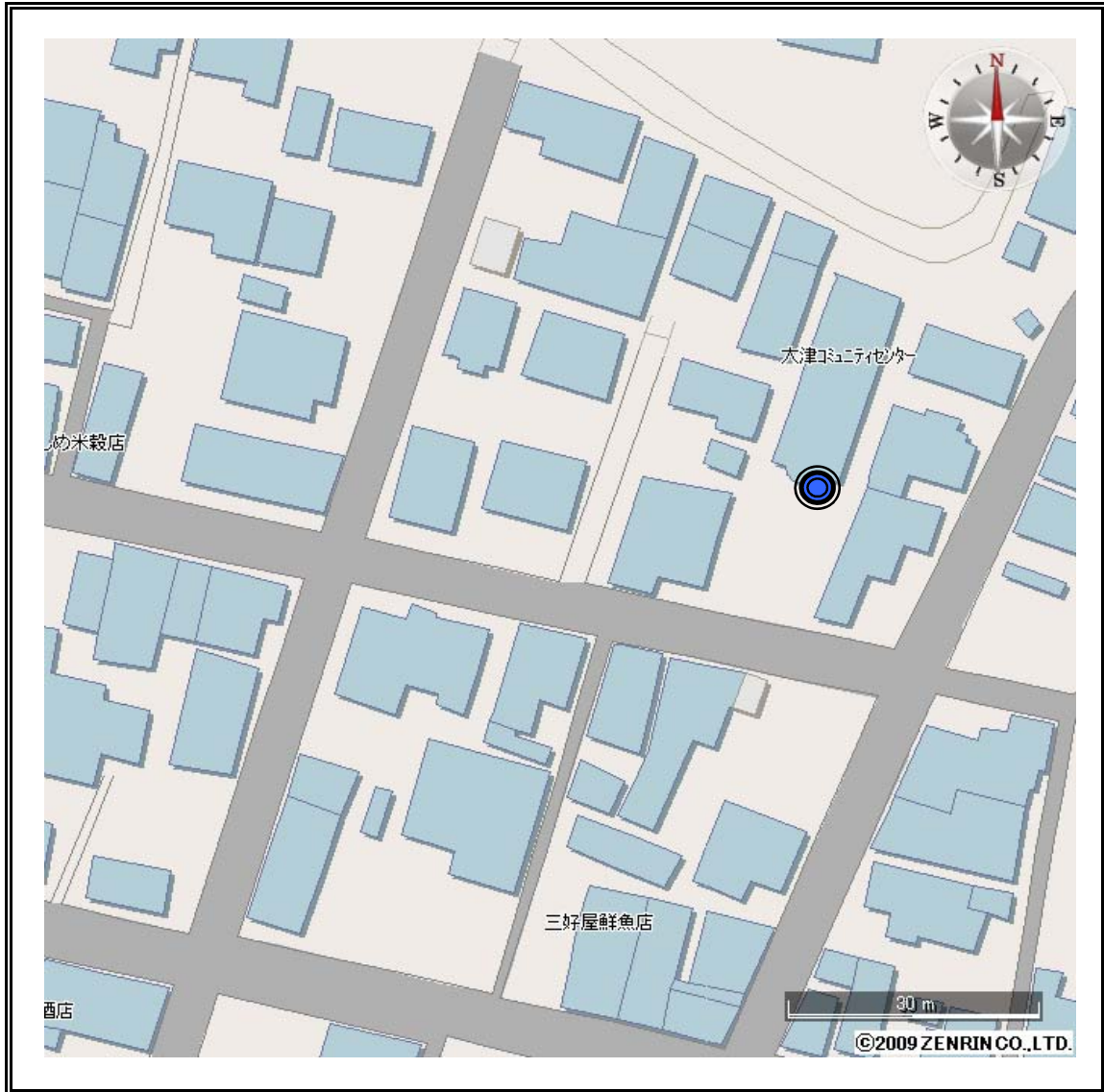







No. 15	調査地点図(詳細図)
--------	------------

地域名・事業所名	北茨城市 大津コミュニティセンター
----------	-------------------



所在地	茨城県北茨城市大津町1326
-----	----------------

地域分類	津波被害甚大(集積場)
------	-------------



	<b>凡例</b>	 <span style="border: 1px solid black; padding: 2px;">調査地点</span>
		 <span style="border: 1px solid black; padding: 2px;">調査地点②: 大津コミュニティセンター前</span>
		 <span style="border: 1px solid black; padding: 2px;">調査地点③</span>
		 <span style="border: 1px solid black; padding: 2px;">調査地点④</span>

# 現場周辺状況

	<p>1</p> <p>日時 平成23年4月15日</p> <p>住所 北茨城市大津町789-2</p> <p>説明欄</p> <p>集積場全景</p>
	<p>2</p> <p>日時 平成23年4月15日</p> <p>住所 北茨城市大津町789-2</p> <p>説明欄</p> <p>集積場中央付近から 北位置方面</p>

3



日時  
平成23年4月15日

住所  
北茨城市大津町789-2

説明欄

集積場中央付近から  
北東位置方面

4



日時  
平成23年4月15日

住所  
北茨城市大津町789-2

説明欄

集積場中央付近から  
東位置方面



5



日時  
平成23年4月15日

住所  
北茨城市大津町789-2

説明欄

集積場中央付近から  
南東位置方面

6



日時  
平成23年4月15日

住所  
北茨城市大津町789-2

説明欄

集積場中央付近から  
南位置方面

7



日時  
平成23年4月15日

住所  
北茨城市大津町789-2

説明欄

集積場中央付近から  
南西位置方面

8



日時  
平成23年4月15日

住所  
北茨城市大津町789-2

説明欄

集積場中央付近から  
西位置方面

9



日時  
平成23年4月15日

住所  
北茨城市大津町789-2

説明欄

集積場中央付近から  
北西位置方面

10



日時  
平成23年4月15日

住所  
北茨城市大津町789-2

説明欄

コンクリート殻他集積状況



1 1



日時  
平成23年4月15日

住所  
北茨城市大津町789-2

説明欄

不法投棄廃棄物  
集積状況

1 2



日時  
平成23年4月15日

住所  
北茨城市大津町789-2

説明欄

不法投棄廃棄物  
集積状況



1 3



日時  
平成23年4月15日

住所  
北茨城市大津町789-2

説明欄

廃建材集積状況

1 4



日時  
平成23年4月15日

住所  
北茨城市大津町789-2

説明欄

廃建材集積場に混じる  
スレートボード

1 5



日時  
平成23年4月15日

住所  
北茨城市大津町789-2

説明欄

廃建材集積場に混じる  
スレートボード

1 6



日時  
平成23年4月15日

住所  
北茨城市大津町789-2

説明欄

不法投棄集積場に混じる  
波板スレート



# 作業の様子

	<p>1</p> <p>日時 平成23年4月15日</p> <p>住所 北茨城市大津町789-2</p> <p>説明欄</p> <p>集積作業状況</p>
	<p>2</p> <p>日時 平成23年4月15日</p> <p>住所 北茨城市大津町789-2</p> <p>説明欄</p> <p>集積作業状況</p>

3



日時  
平成23年4月15日

住所  
北茨城市大津町789-2

説明欄

搬入状況

4



日時  
平成23年4月15日

住所  
北茨城市大津町789-2

説明欄

不法投棄集積場作業状況



# 測定状況



1

日時  
平成23年4月15日

住所  
北茨城市大津町789-2

説明欄

試料採取状況  
大津港 集積場内 風下  
近景



2

日時  
平成23年4月15日

住所  
北茨城市大津町789-2

説明欄

試料採取状況  
大津港 集積場内 風下  
遠景

3



日時  
平成23年4月15日

住所  
北茨城市大津町1326

説明欄

試料採取状況  
大津コミュニティーセンター  
近景

4



日時  
平成23年4月15日

住所  
北茨城市大津町1326

説明欄

試料採取状況  
大津コミュニティーセンター  
遠景



7



日時  
平成23年4月15日

住所  
北茨城市大津町789-2

説明欄

分析状況  
位相差／偏光顕微鏡観察  
近景

8



日時  
平成23年4月15日

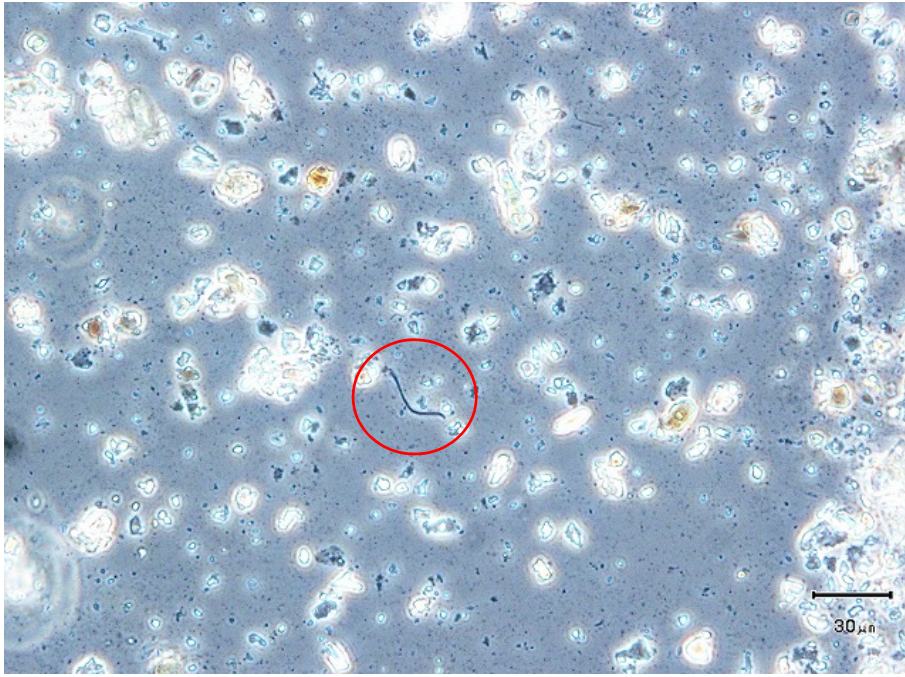
住所  
北茨城市大津町789-2

説明欄

分析状況  
位相差／偏光顕微鏡観察  
遠景



位相差顕微鏡写真(北茨城市大津町地内 集積場 風下)



位相差顕微鏡写真(×400)



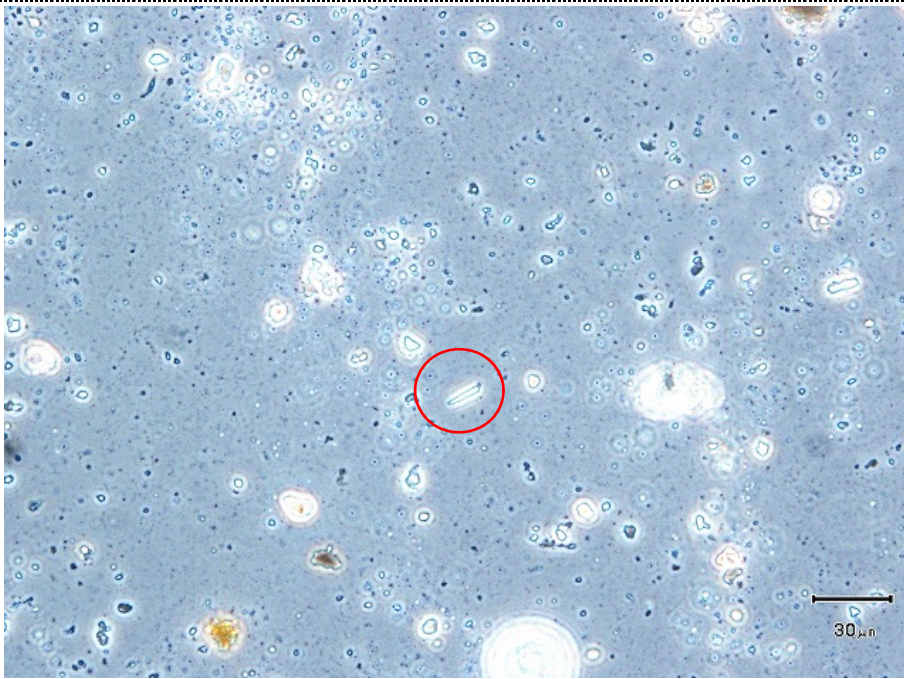
位相差顕微鏡写真(×400)



位相差顕微鏡写真(×400)



位相差顕微鏡写真(北茨城市大津町地内 大津コミュニティーセンター前)



位相差顕微鏡写真(×400)



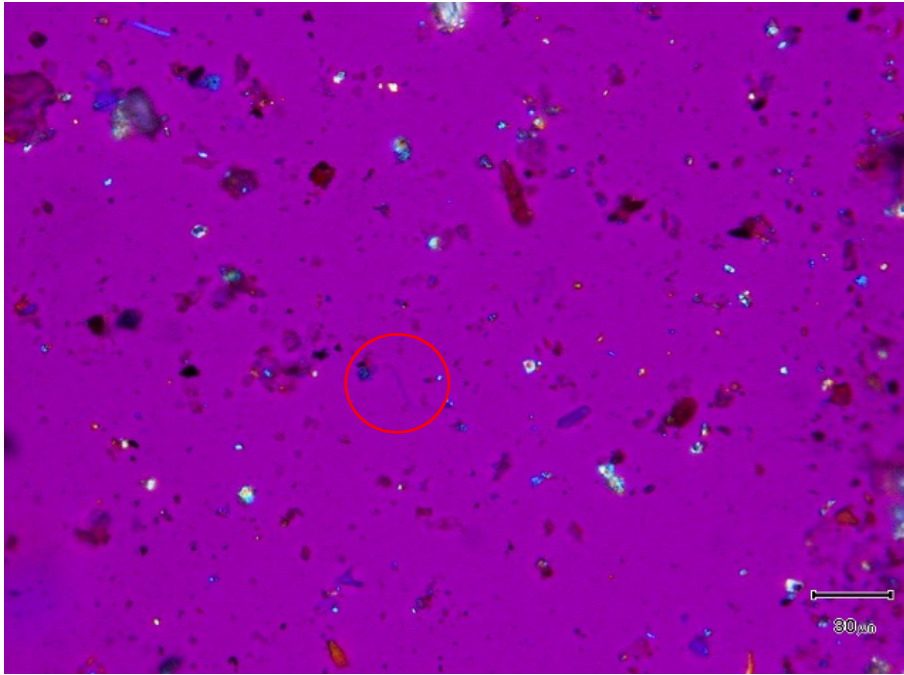
位相差顕微鏡写真(×400)



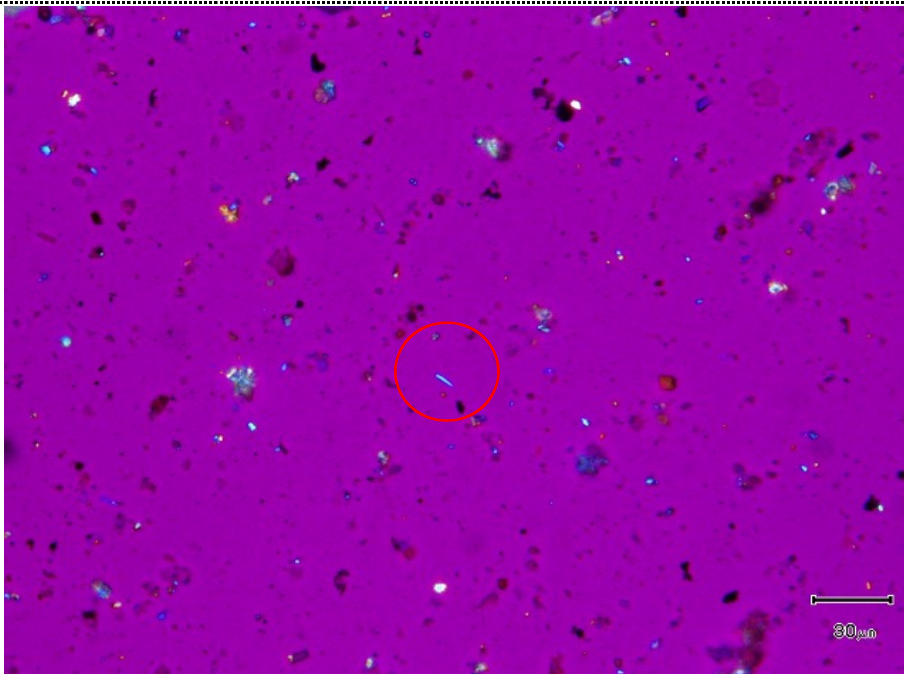
位相差顕微鏡写真(×400)



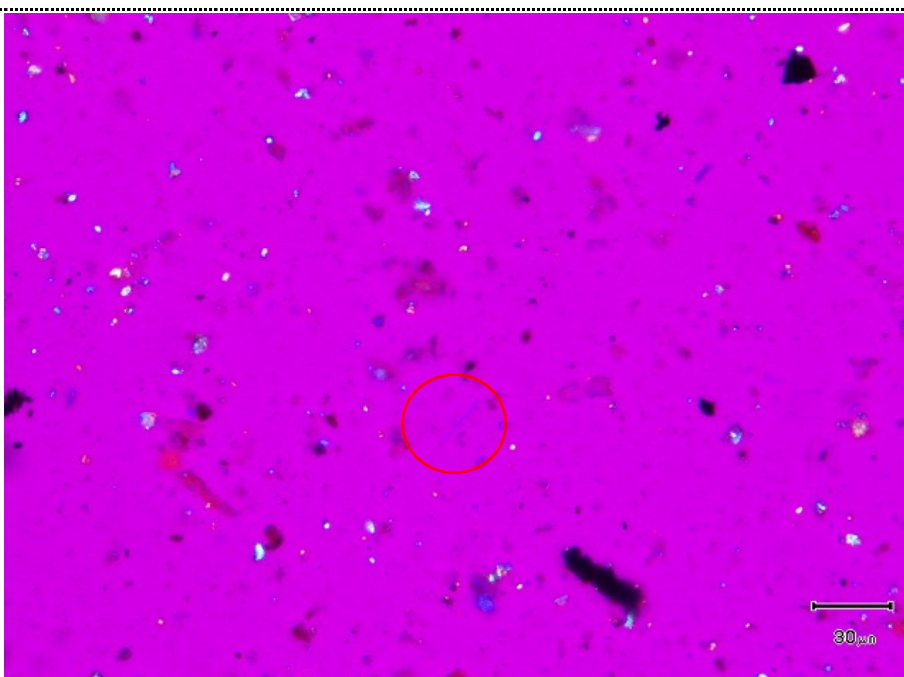
位相差顕微鏡写真(北茨城市大津町地内 集積場 風下)



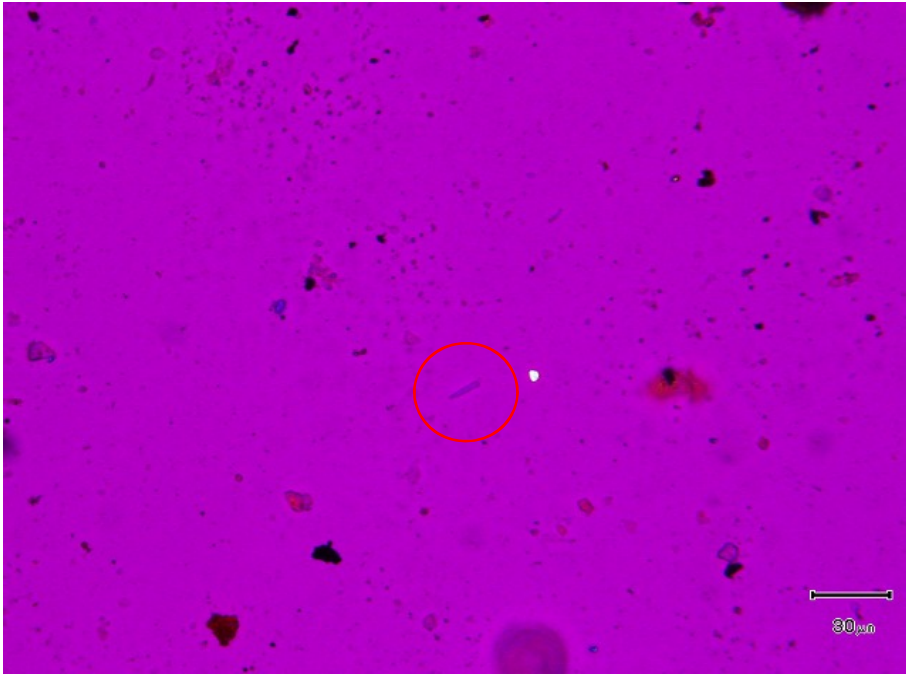
偏光顕微鏡写真(×400)



偏光顕微鏡写真(×400)



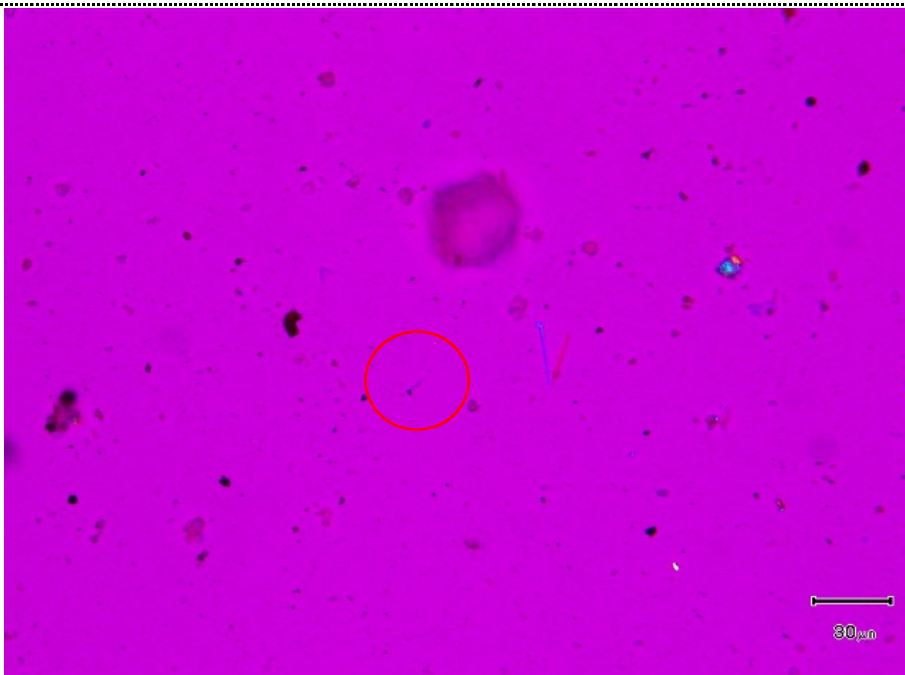
偏光顕微鏡写真(×400)



偏光顕微鏡写真(×400)



偏光顕微鏡写真(×400)



偏光顕微鏡写真(×400)