

(地点番号 No.6)

1. 現場周辺状況について



- (1) 測定地点の住所及び地域分類
住所：相馬市光陽2丁目地内（相馬市中核工業団地東地区内）
分類：津波被害甚大（集積場）
- (2) 測定日の当日の対応等について
測定日：2011年4月14日（木）
対応者：豊口、高野、大野、仲地
自治体立ち会い者：相馬市 寺内様
- (3) 現場の周辺の状況について
現場は、がれき集積場であり、サンプリング時にがれきの搬出入及び整理が継続的に行われていた。また車両通行による粉じんの巻上げが多い。
- (4) 事前調査の結果について
木材、コンクリート、鉄材、漁業用具等が確認された。
- (5) 解体現場作業又はがれき処理作業の様子
作業時間 8：00～18：00
バックホー4台、トラック多数台、ダンプ多数台
- (6) その他特記事項
特になし

2. 測定状況について

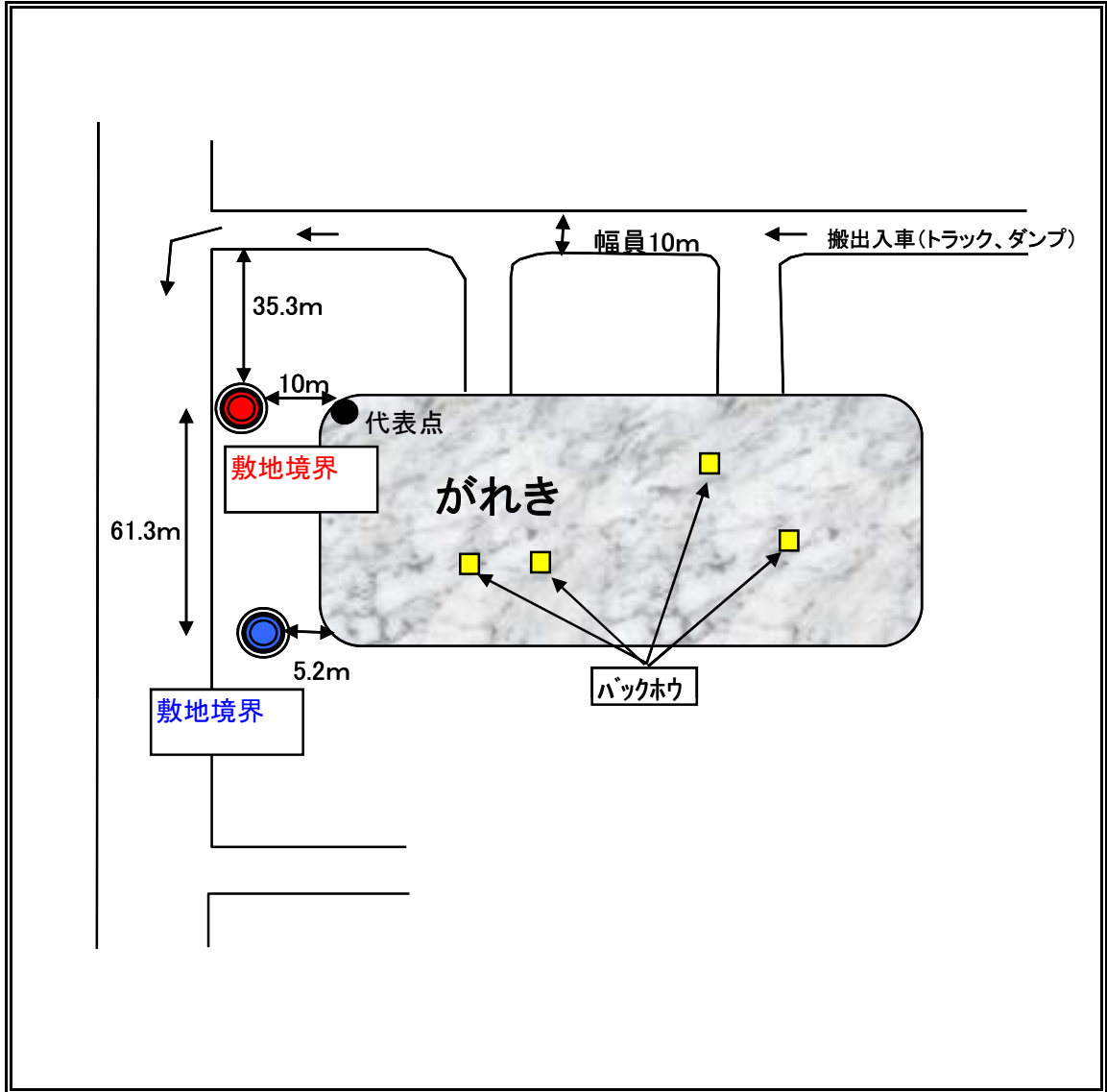
- (1) 天候、風速等の気象状況に関する特記事項
添付資料を参照
- (2) 捕集時の対象施設等の状況
がれきの搬出入及び整理が継続的に行われていた。
- (3) その他特記事項
特になし

No. 6	調査地点周辺図
地域名・事業所名	相馬市中核工業団地東地区内
所在地	相馬市光陽2丁目地内
地域分類	津波による被害が甚大な地点(がれき類集積場)



	<div style="text-align: center;">  調査対象地区 </div> <p style="text-align: center; font-size: 1.2em;">凡例</p>
---	--

No. 6	調査地点図(詳細図)
地域名・事業所名	相馬市中核工業団地東地区内
所在地	相馬市光陽2丁目地内
地域分類	津波による被害が甚大な地点(がれき類集積場)



		敷地境界(北側)
		敷地境界(北北西側)
凡例		

現場周辺状況

	<p>1</p> <p>日時 4月14日 住所 相馬市光陽2丁目地内</p> <p>説明欄</p> <p>集積されているがれき</p>
	<p>2</p> <p>日時 4月14日 住所 相馬市光陽2丁目地内</p> <p>説明欄</p> <p>集積されているがれき</p>

3



日時
4月14日
住所
相馬市光陽2丁目地内

説明欄

集積されているがれき

4



日時
4月14日
住所
相馬市光陽2丁目地内

説明欄

集積されているがれき

作業の様子

	<p>1</p> <p>日時 4月14日 住所 相馬市光陽2丁目地内</p> <p>説明欄</p> <p>がれきの整理作業</p>
	<p>2</p> <p>日時 4月14日 住所 相馬市光陽2丁目地内</p> <p>説明欄</p> <p>がれきの整理作業</p>

3



日時
4月14日
住所
相馬市光陽2丁目地内

説明欄

がれきの搬入作業

4





日時
4月14日
住所
相馬市光陽2丁目地内

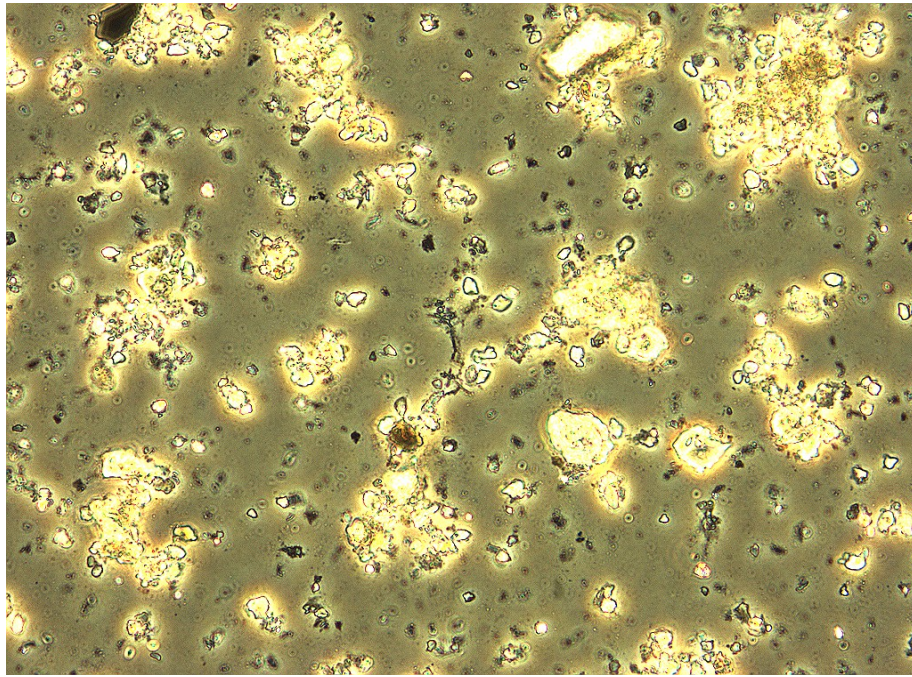
説明欄

がれきの搬入作業

測定状況

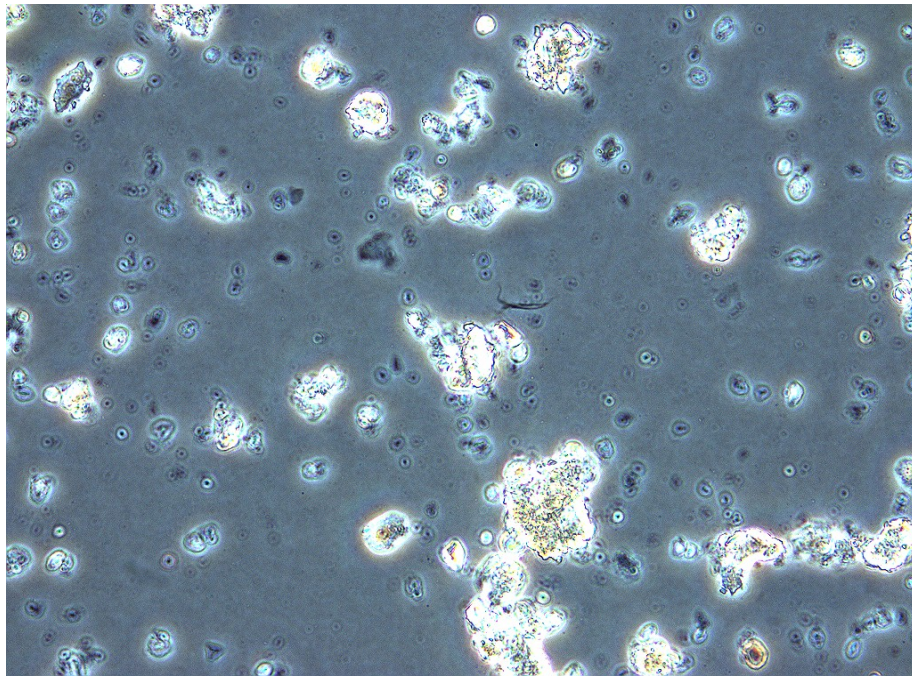
	<p style="text-align: center;">1</p> <p style="text-align: center;">日時 4月14日 11:24~14:47 15:04~15:41</p> <p style="text-align: center;">住所 相馬市光陽2丁目地内</p> <p style="text-align: center;">説明欄</p> <p>相馬市中核工業団地東地区内 敷地境界（北側）</p>
	<p style="text-align: center;">2</p> <p style="text-align: center;">日時 4月14日 11:36~14:44 15:02~15:54</p> <p style="text-align: center;">住所 相馬市光陽2丁目地内</p> <p style="text-align: center;">説明欄</p> <p>相馬市中核工業団地東地区内 敷地境界（北北西側）</p>

位相差顕微鏡写真



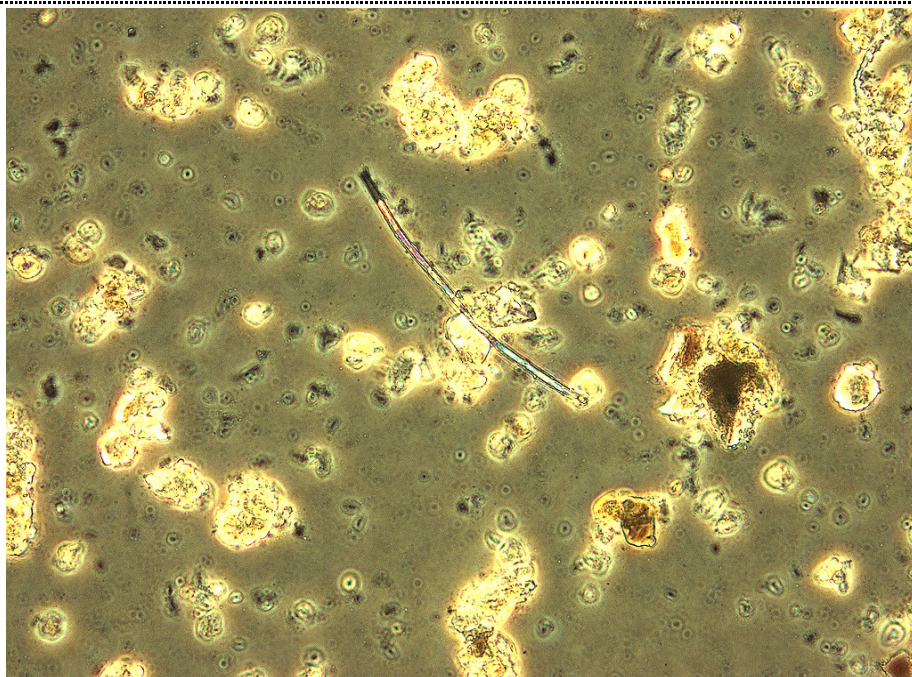
位相差顕微鏡写真(×400)

敷地境界(北側)
ろ紙1枚目



位相差顕微鏡写真(×400)

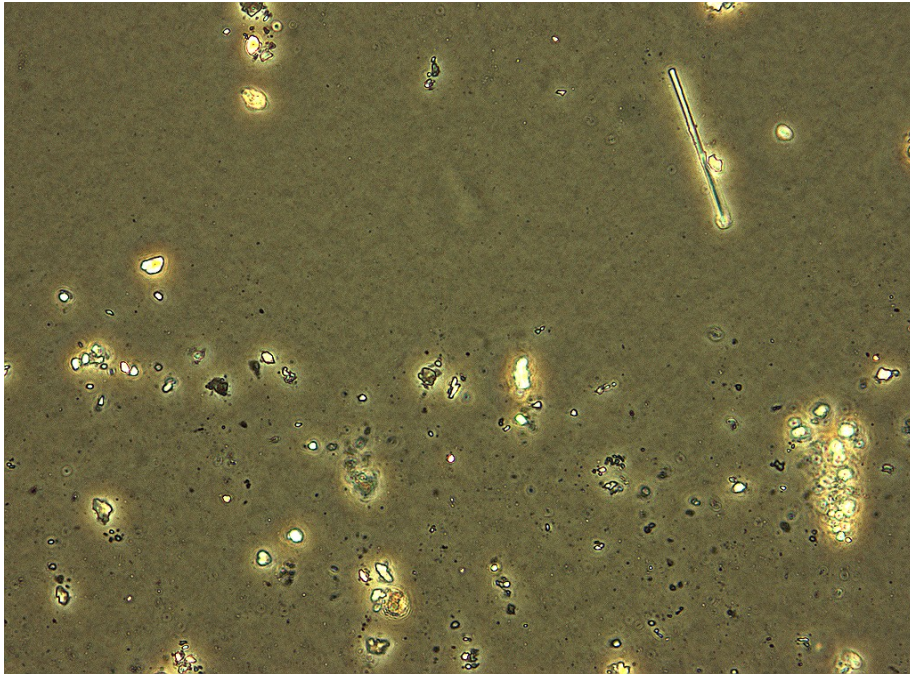
敷地境界(北側)
ろ紙2枚目



位相差顕微鏡写真(×400)

敷地境界(北北西側)
ろ紙1枚目

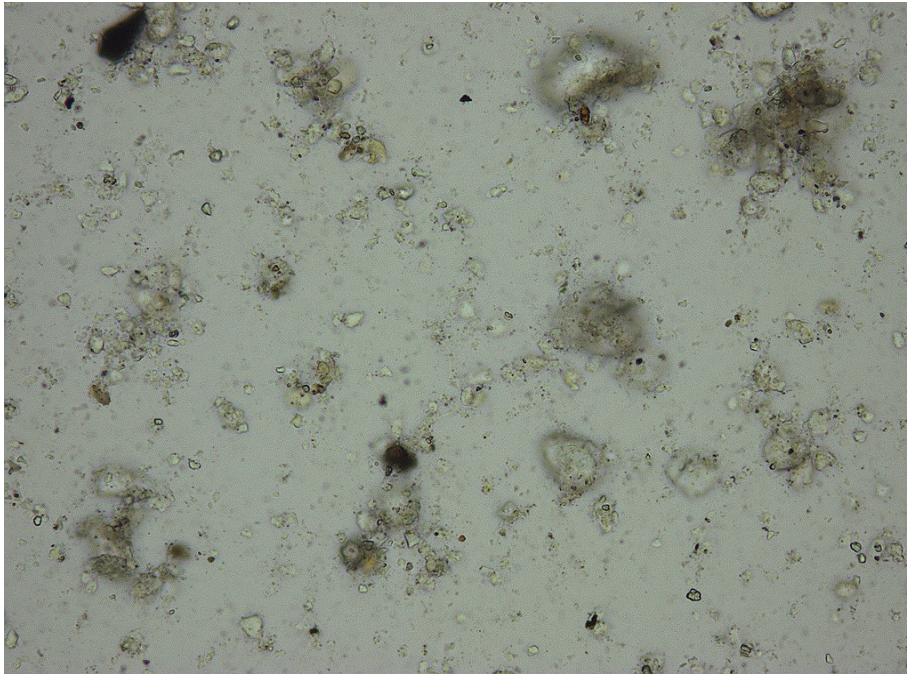
位相差顕微鏡写真



位相差顕微鏡写真(×400)

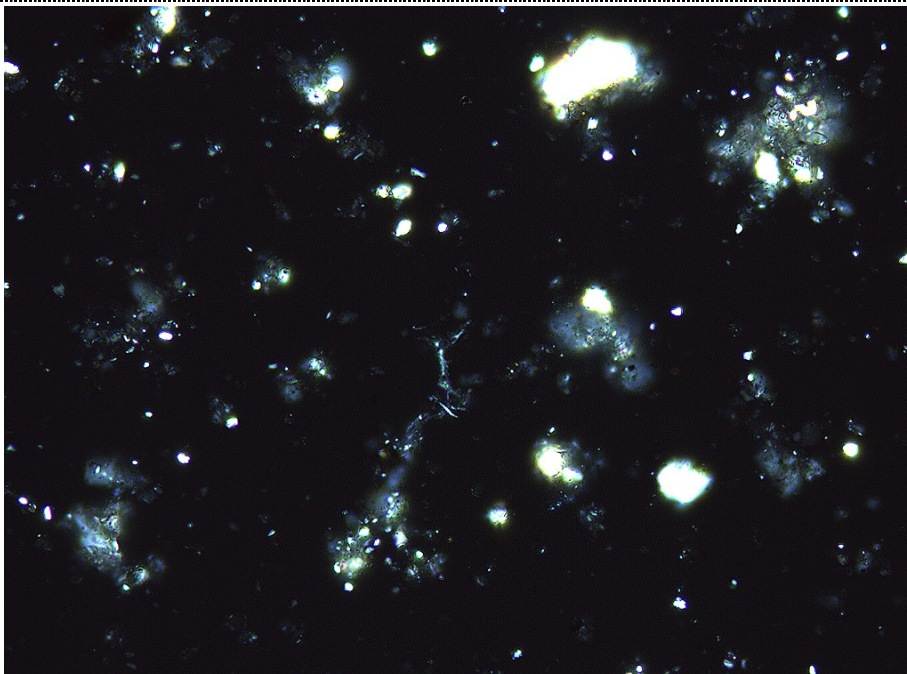
敷地境界(北北西側)
ろ紙2枚目

偏光顕微鏡写真



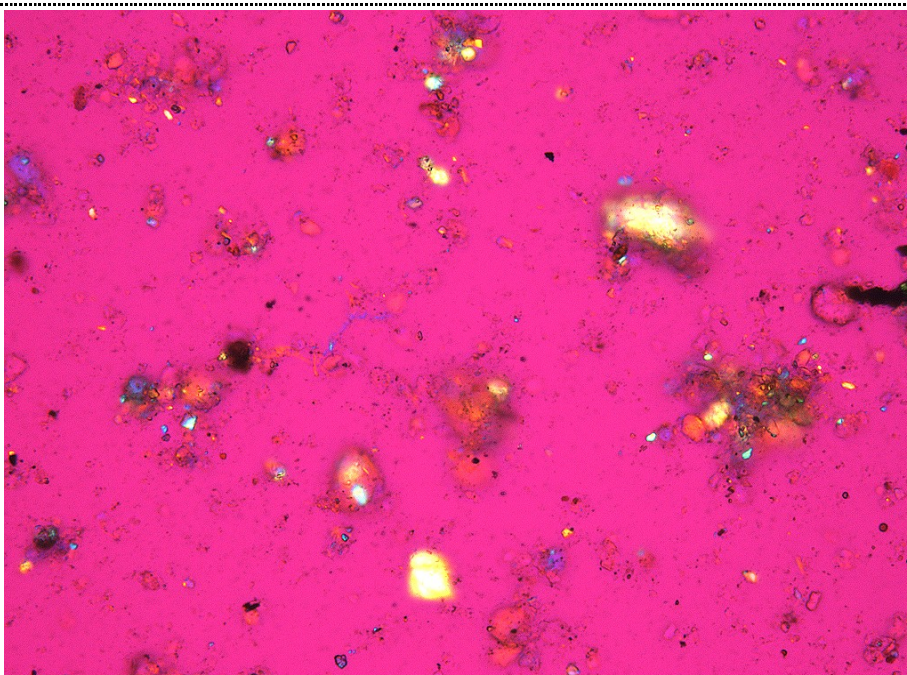
偏光顕微鏡写真(×400)

敷地境界(北側)
ろ紙1枚目



偏光顕微鏡写真(×400)

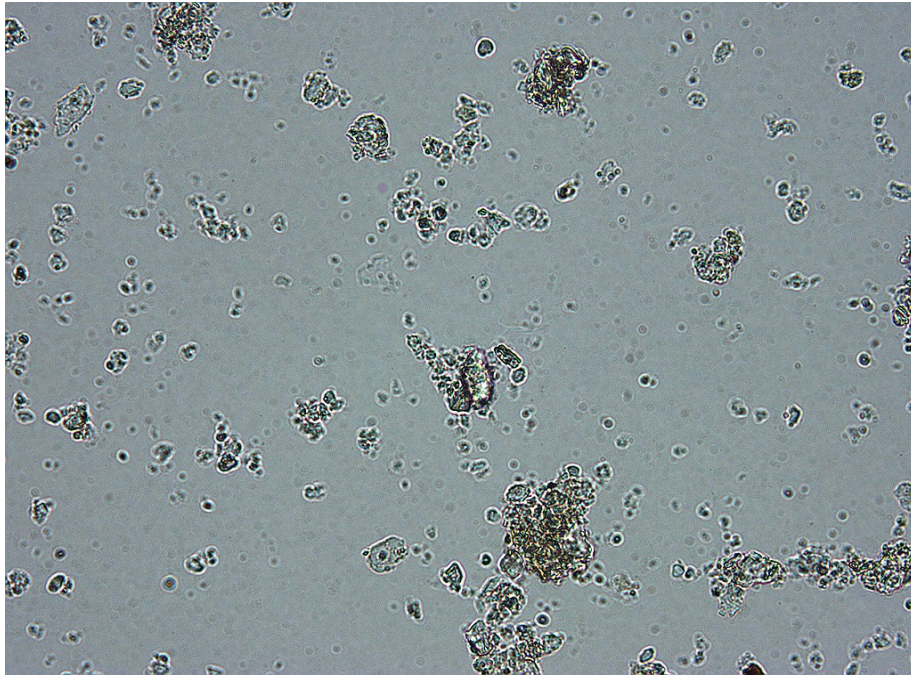
敷地境界(北側)
ろ紙1枚目



偏光顕微鏡写真(×400)

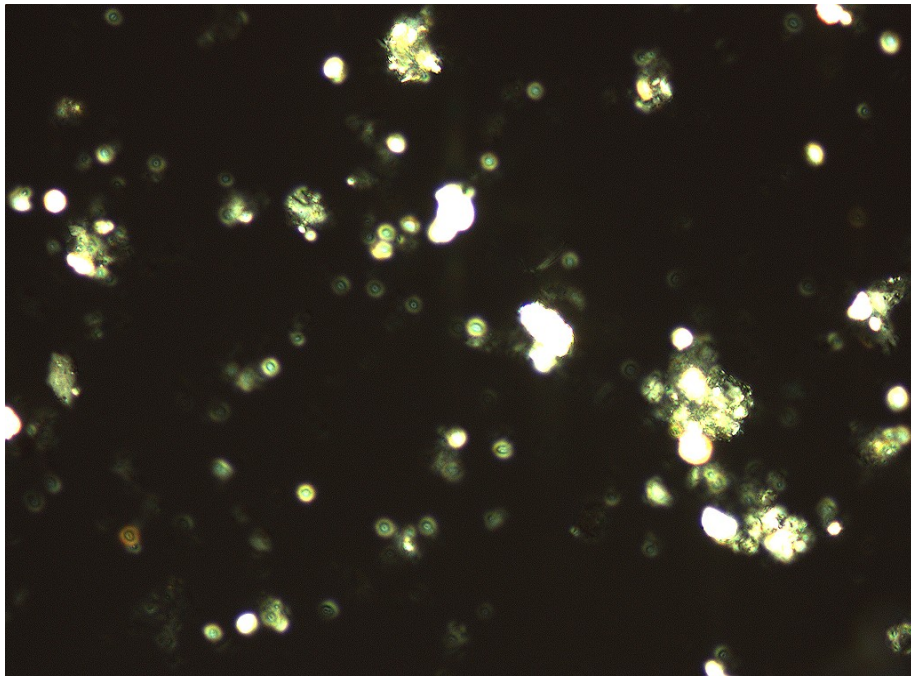
敷地境界(北側)
ろ紙1枚目

偏光顕微鏡写真



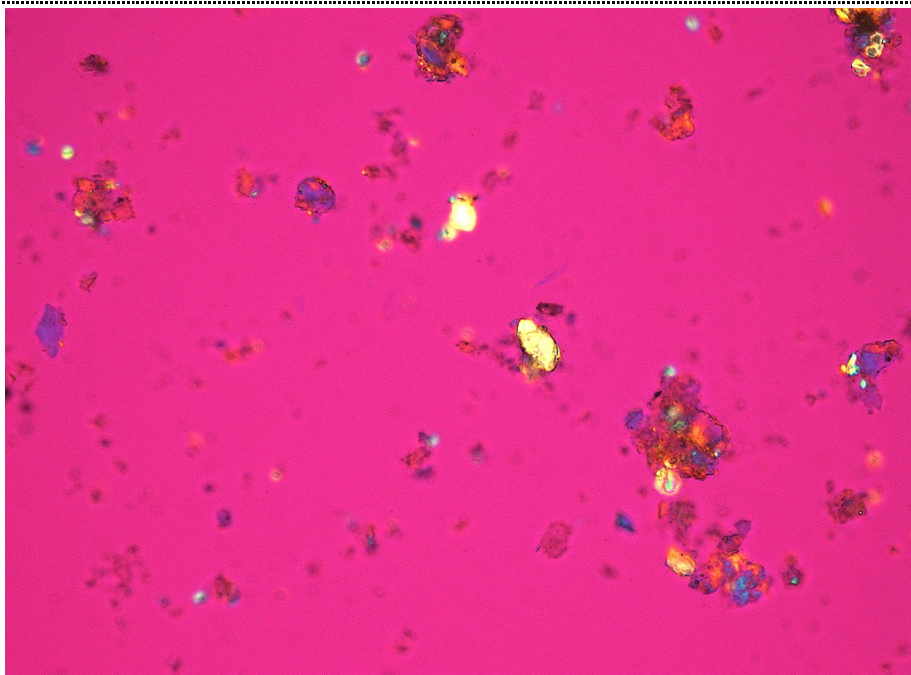
偏光顕微鏡写真(×400)

敷地境界(北側)
ろ紙2枚目



偏光顕微鏡写真(×400)

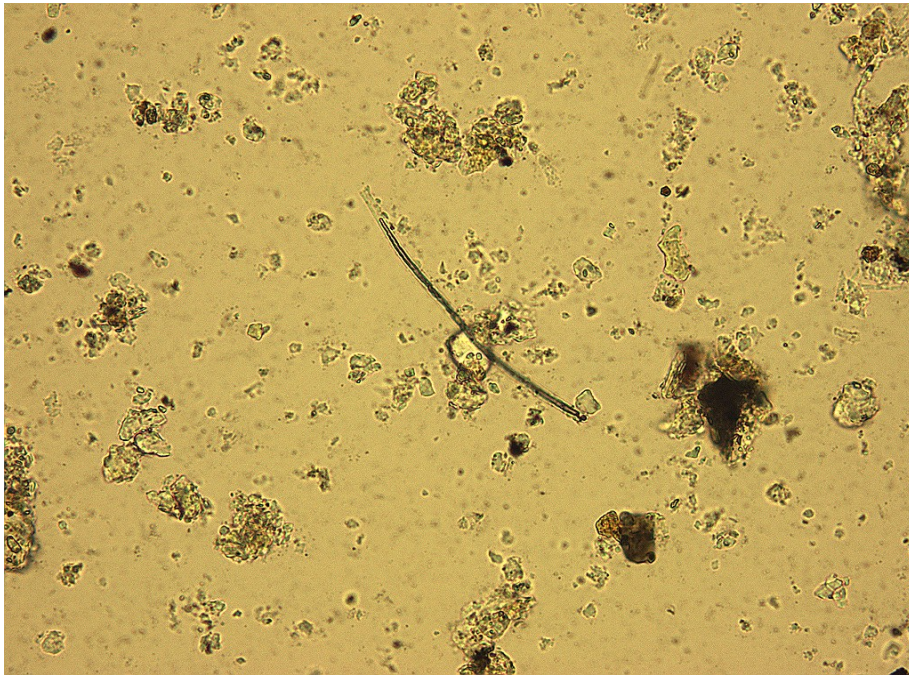
敷地境界(北側)
ろ紙2枚目



偏光顕微鏡写真(×400)

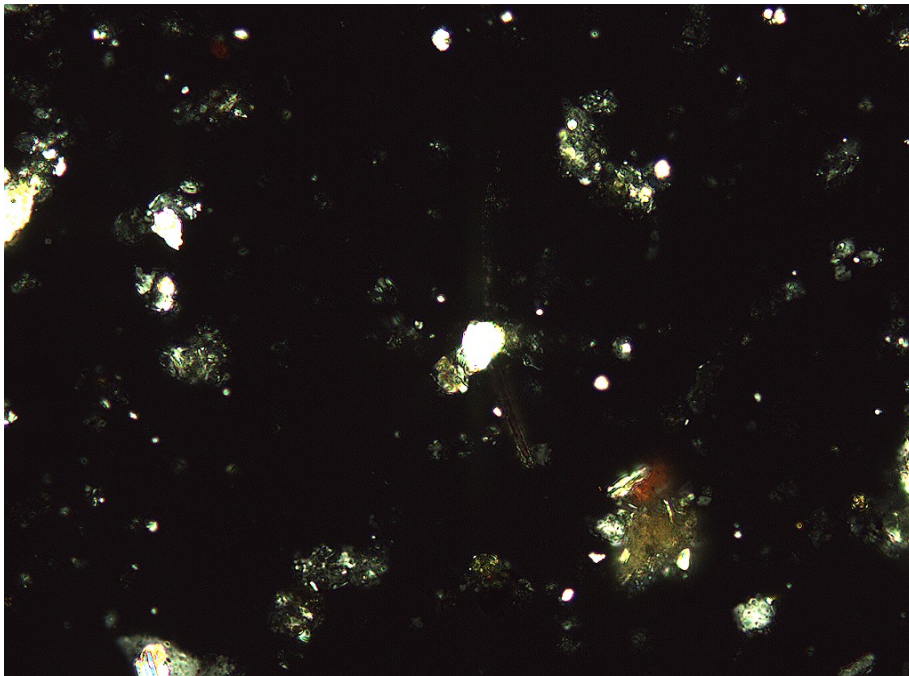
敷地境界(北側)
ろ紙2枚目

偏光顕微鏡写真



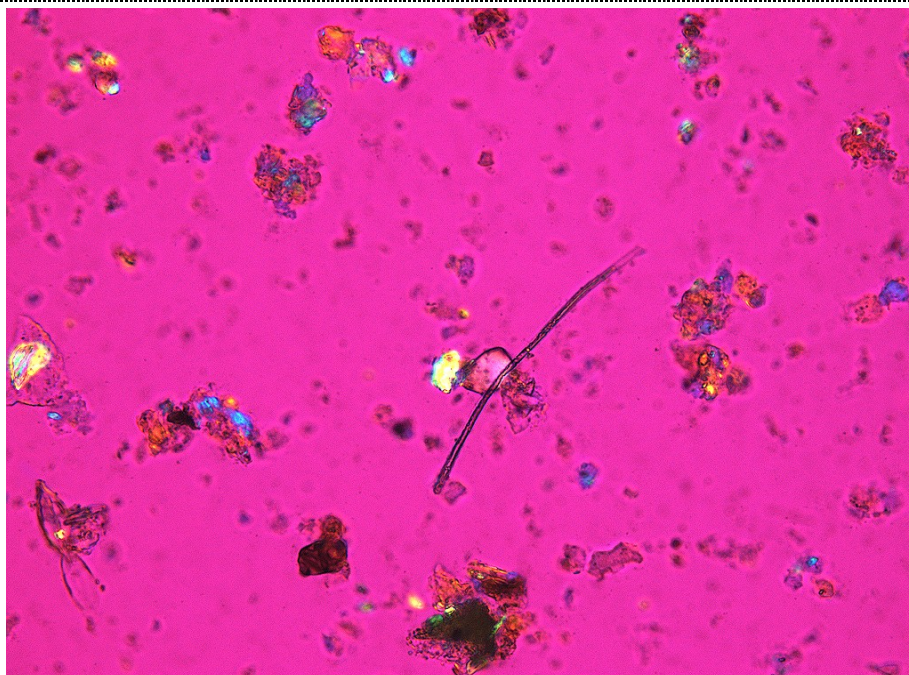
偏光顕微鏡写真(×400)

敷地境界(北北西側)
ろ紙1枚目



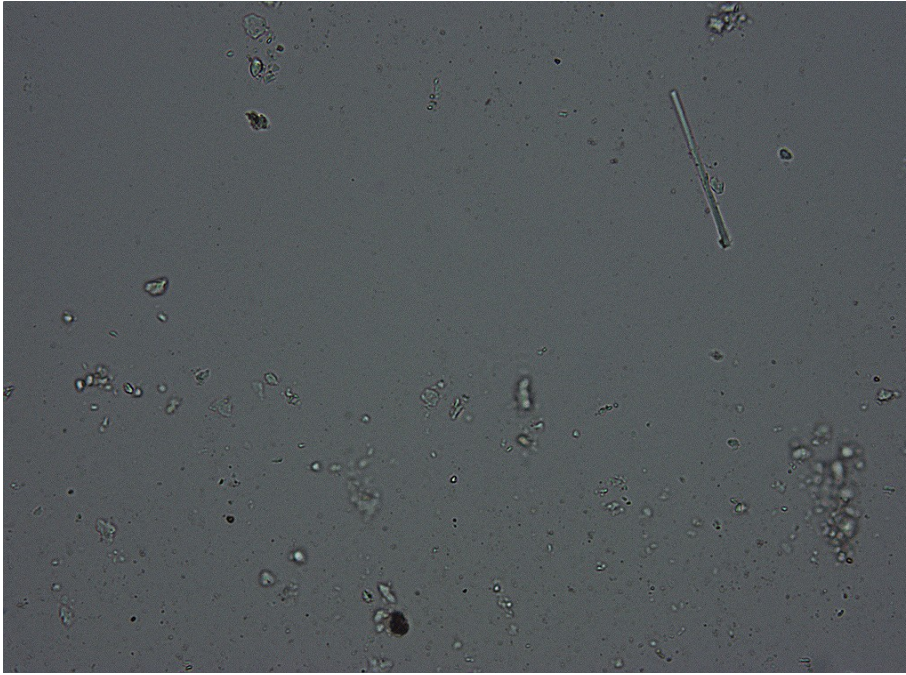
偏光顕微鏡写真(×400)

敷地境界(北北西側)
ろ紙1枚目



敷地境界(北北西側)
ろ紙1枚目

偏光顕微鏡写真



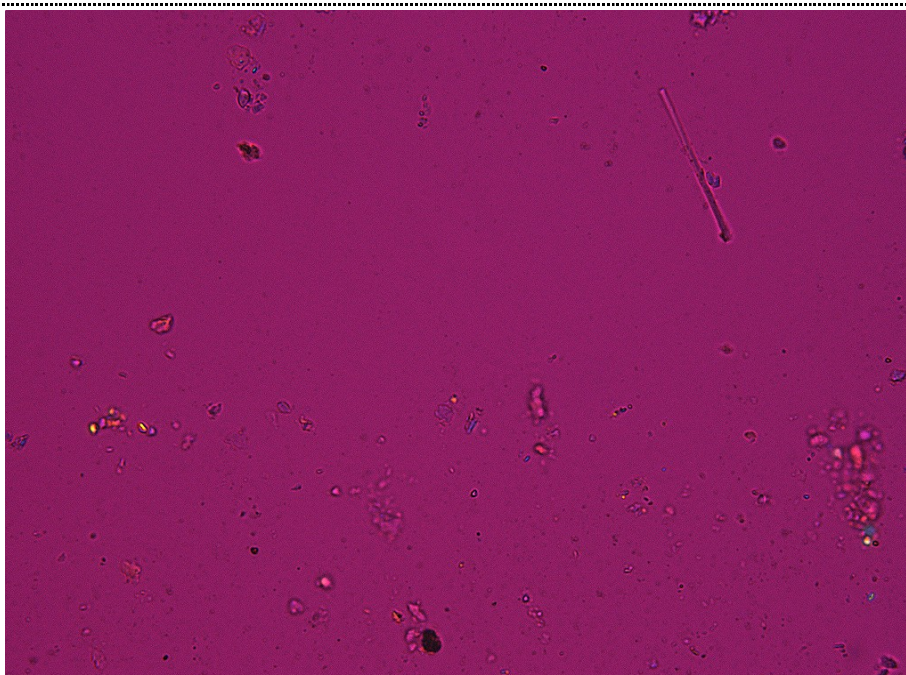
偏光顕微鏡写真(×400)

敷地境界(北北西側)
ろ紙2枚目



偏光顕微鏡写真(×400)

敷地境界(北北西側)
ろ紙2枚目



敷地境界(北北西側)
ろ紙2枚目

(地域番号 No.7)

1. 現場周辺状況について



- (1) 測定地点の住所及び地域分類
住所：相馬市尾浜字細田1（相馬市立中村第二小学校）
分類：避難所
- (2) 測定日の当日の対応等について
測定日：2011年4月14日（木）
対応者：豊口、高野、大野、仲地
自治体立ち会い者：相馬市 寺内様
- (3) 現場の周辺の状況について
現場は、避難所であり、サンプリングは避難所の敷地内で行った。
- (4) 事前調査の結果について
粉じんが発生する作業は認められなかった。敷地内に運動場（土）があった。
- (5) 解体現場作業又はがれき処理作業の様子
当該作業なし
- (6) その他特記事項
特になし

2. 測定状況について

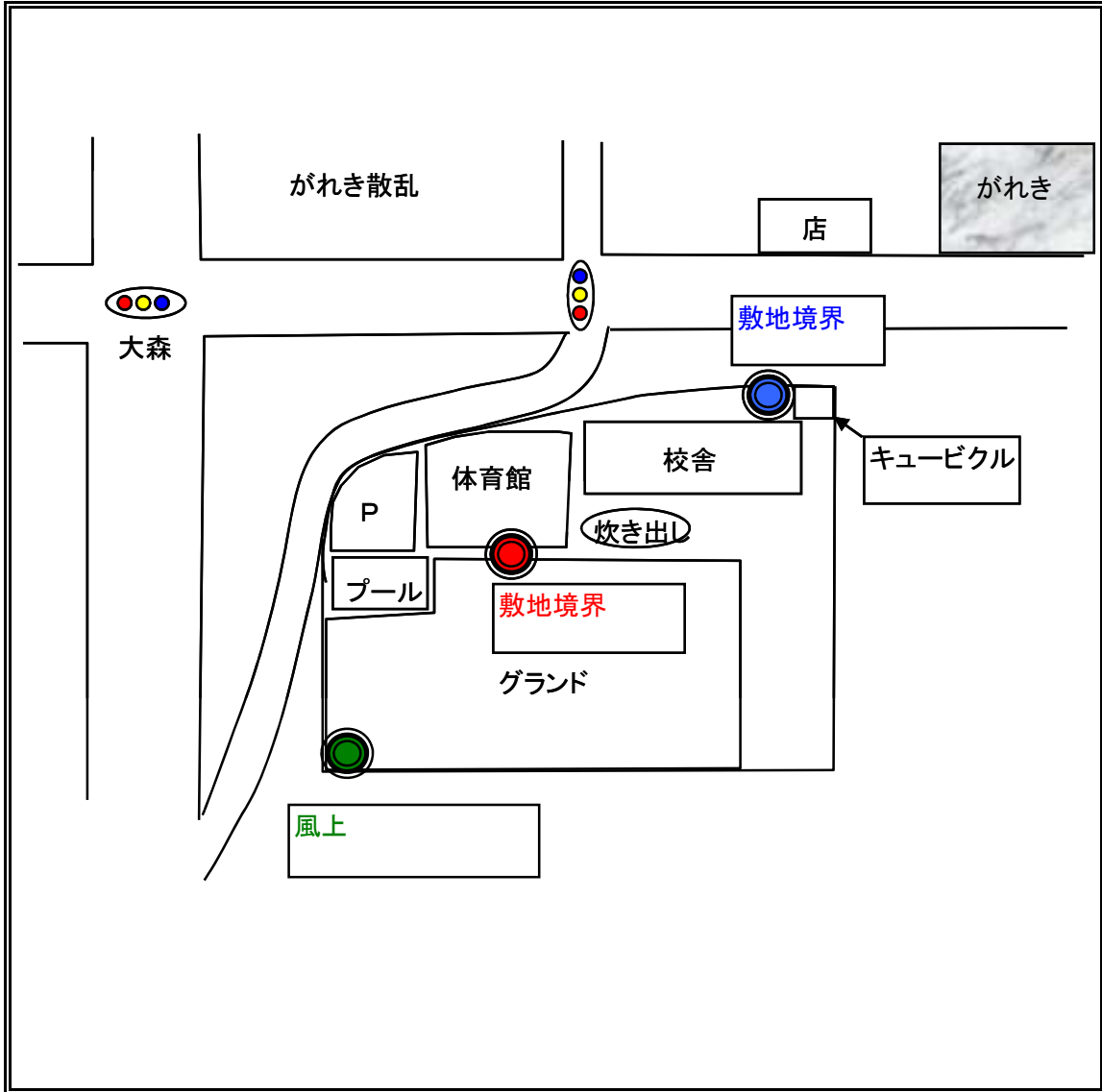
- (1) 天候、風速等の気象状況に関する特記事項
添付資料を参照
- (2) 捕集時の対象施設等の状況
粉じんが発生する作業は行われていない。
- (3) その他特記事項
特になし

No. 7	調査地点周辺図
地域名・事業所名	相馬市立中村第二小学校
所在地	相馬市尾浜字細田1
地域分類	1の調査地点に最も近い避難所



	 調査対象地区
凡例	

No. 7	調査地点図(詳細図)
地域名・事業所名	相馬市立中村第二小学校
所在地	相馬市尾浜字細田1
地域分類	1の調査地点に最も近い避難所



	凡例		敷地境界(体育館南側)
			敷地境界(北側)
			風上(バックグラウンド)

現場周辺状況

	<p>1</p> <p>日時 4月14日 住所 相馬市尾浜字細田 1</p> <p>説明欄</p> <p>避難所の様子</p>
	<p>2</p> <p>日時 4月14日 住所 相馬市尾浜字細田 1</p> <p>説明欄</p> <p>避難所の様子</p>

3



日時
4月14日
住所
相馬市尾浜字細田 1

説明欄

避難所の周辺

4

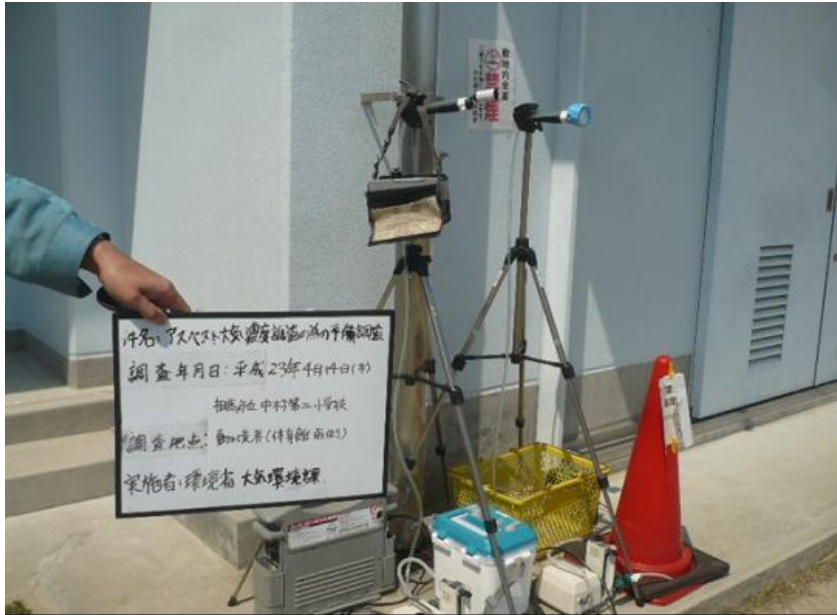
日時

住所

説明欄

測定状況

1



日時
4月14日 10:43~14:43
住所
相馬市尾浜字細田1

説明欄

相馬市立中村第二小学校
敷地境界（体育館南側）

2



日時
4月14日 11:00~15:00
住所
相馬市尾浜字細田1

説明欄

相馬市立中村第二小学校
敷地境界（北側）

3



日時
4月14日 10:51~14:51
住所
相馬市尾浜字細田1

説明欄

相馬市立中村第二小学校
風上 (バックグラウンド)

4

日時

住所

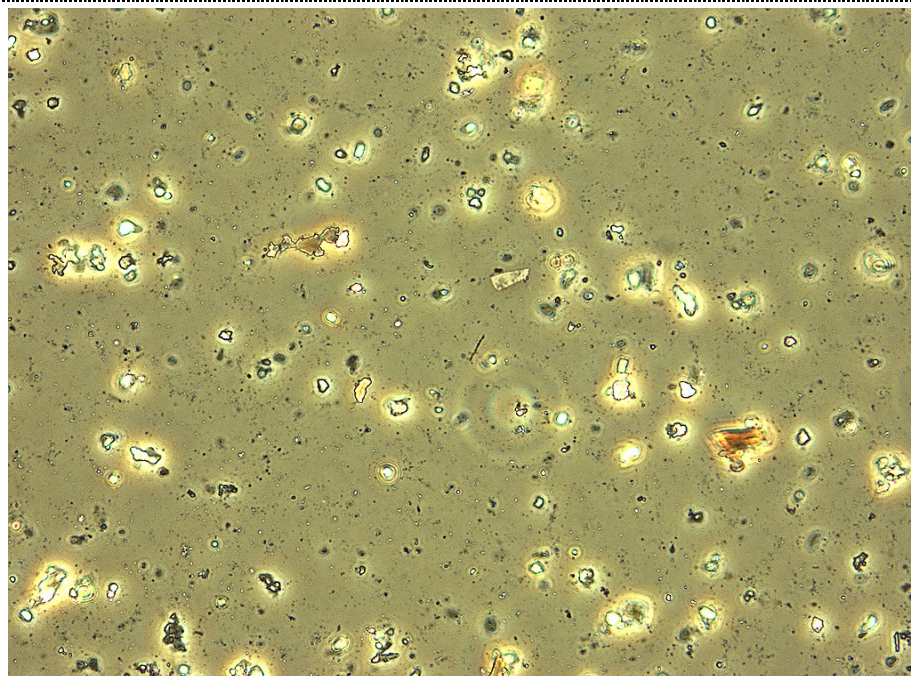
説明欄

位相差顕微鏡写真



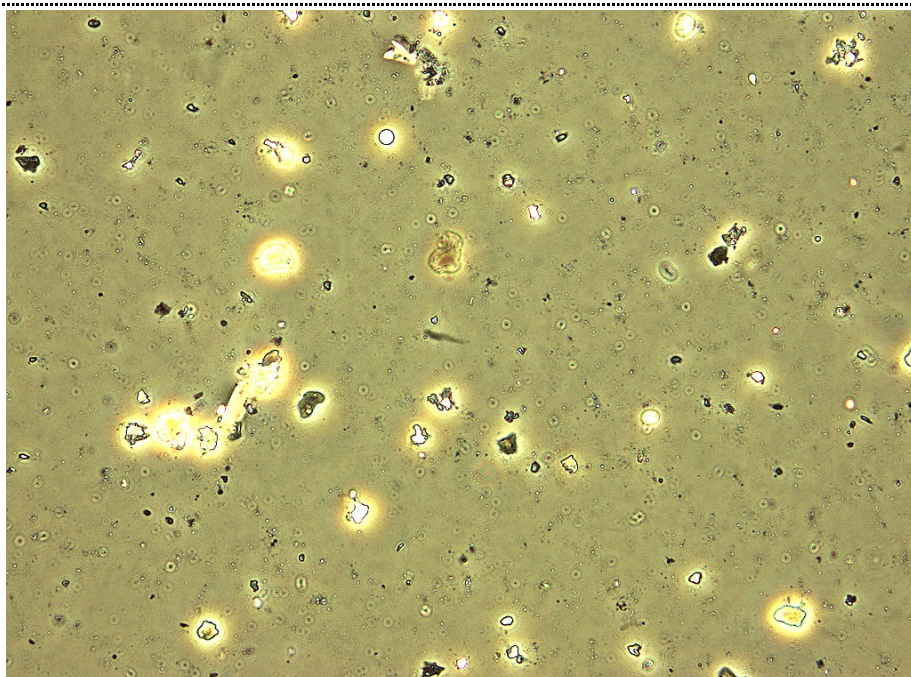
位相差顕微鏡写真(×400)

風上(バックグラウンド)



位相差顕微鏡写真(×400)

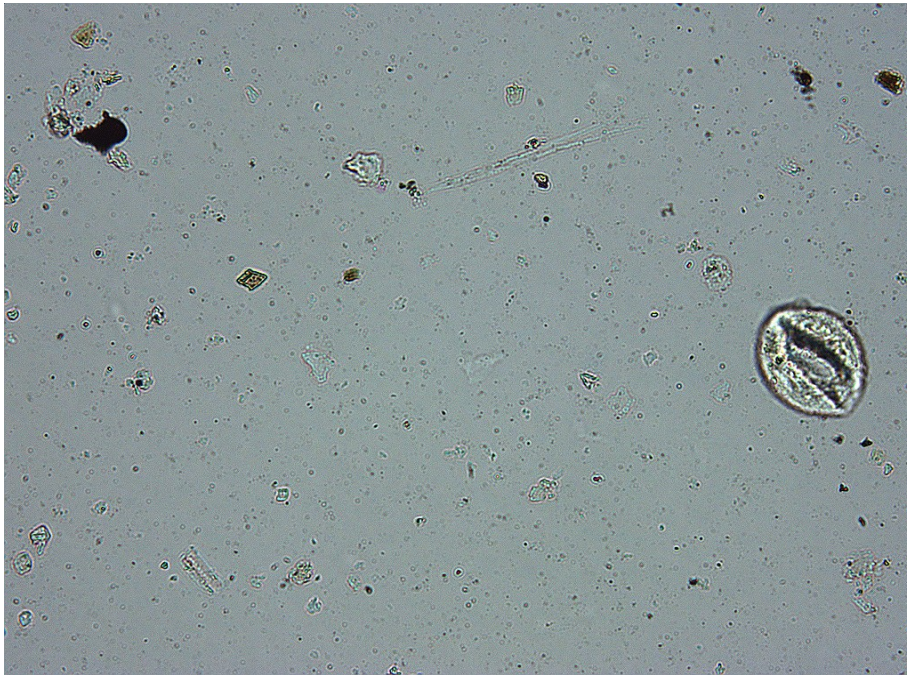
敷地境界(北側)



位相差顕微鏡写真(×400)

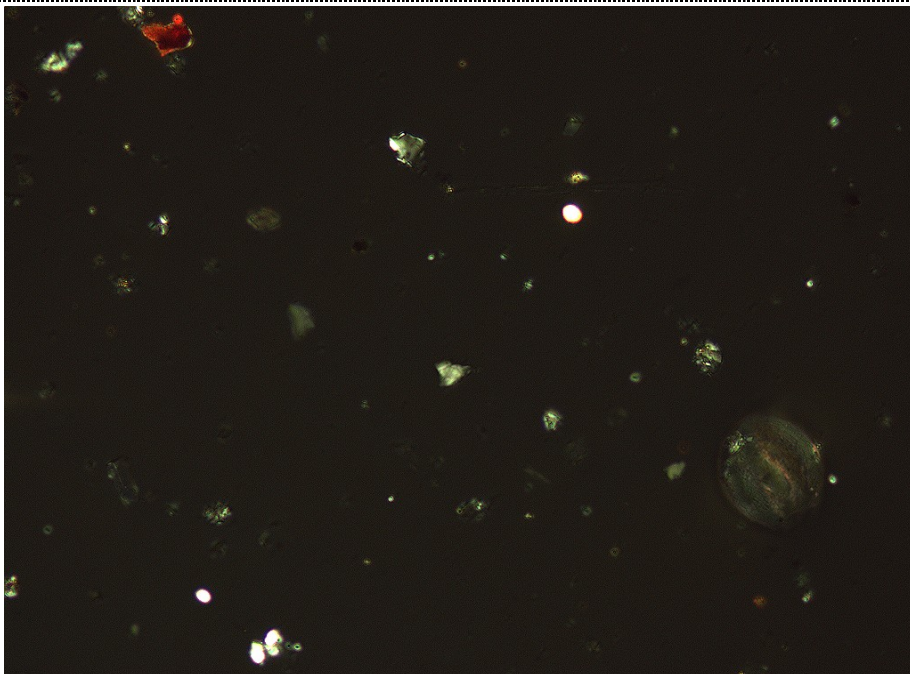
敷地境界(体育館南側)

偏光顕微鏡写真



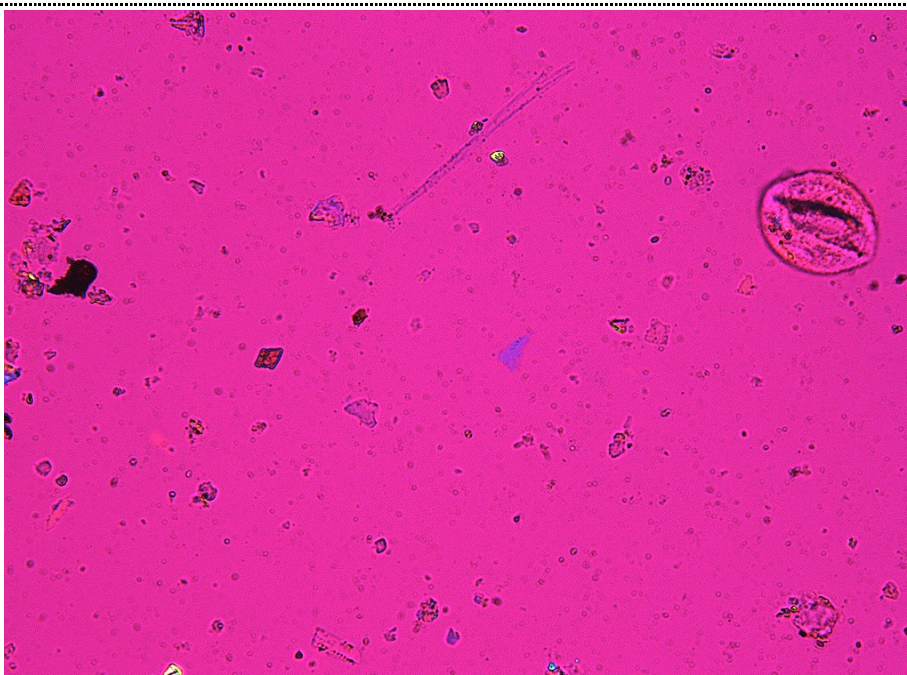
偏光顕微鏡写真(×400)

風上(バックグランド)



偏光顕微鏡写真(×400)

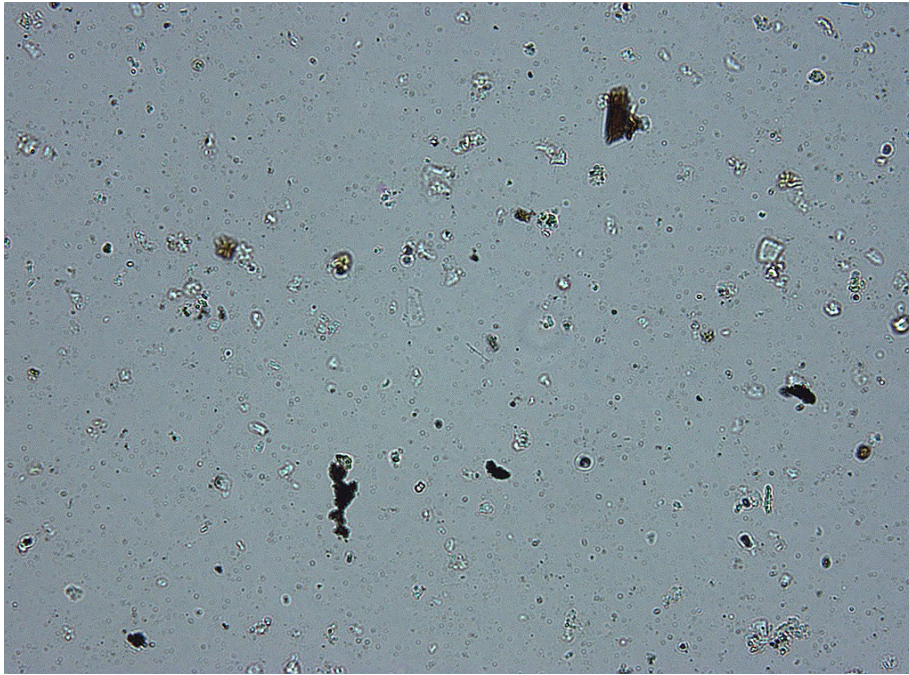
風上(バックグランド)



偏光顕微鏡写真(×400)

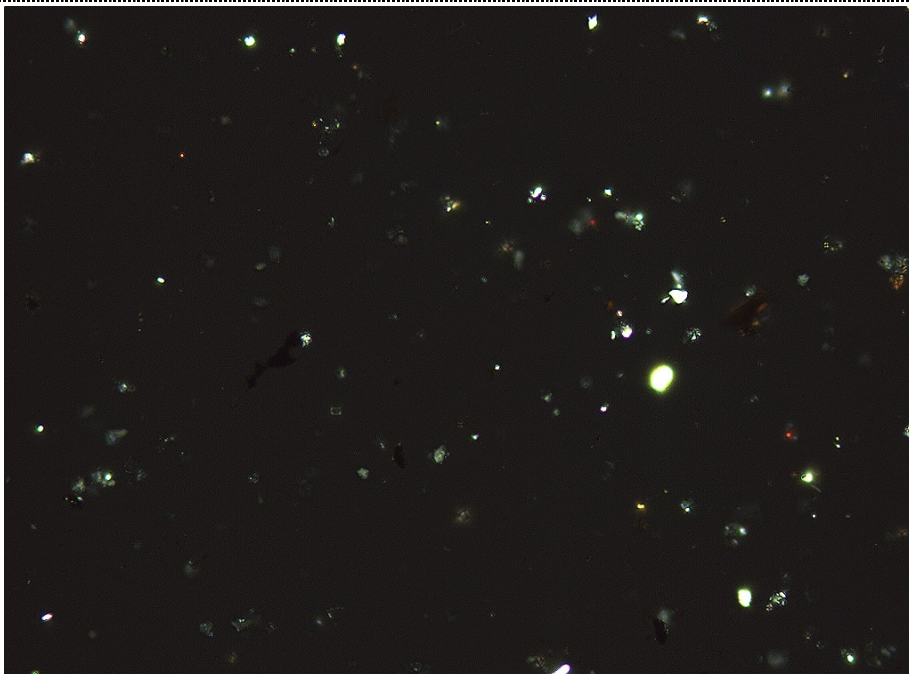
風上(バックグランド)

偏光顕微鏡写真



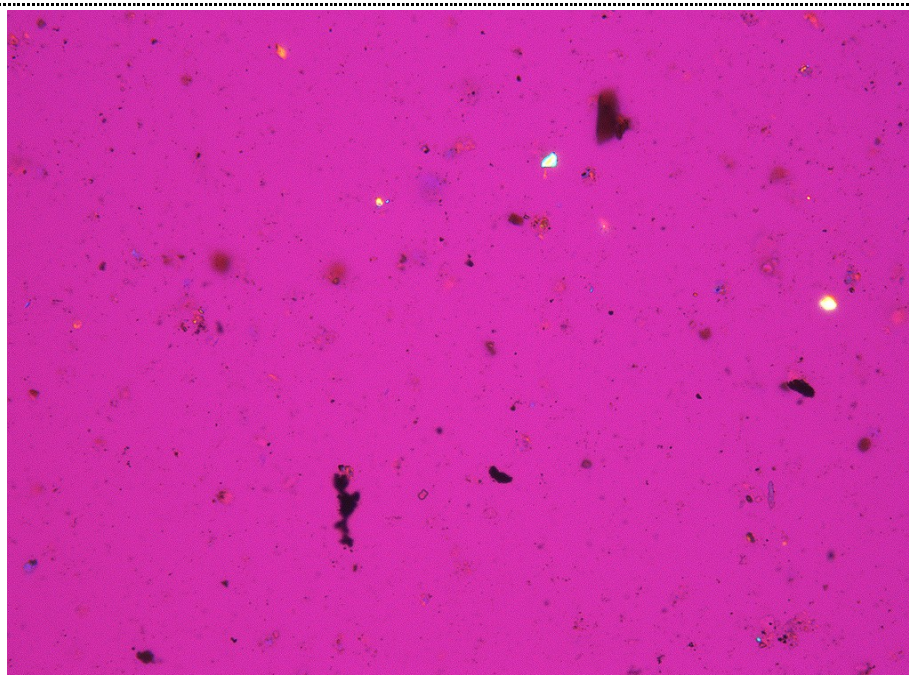
偏光顕微鏡写真(×400)

敷地境界(北側)



偏光顕微鏡写真(×400)

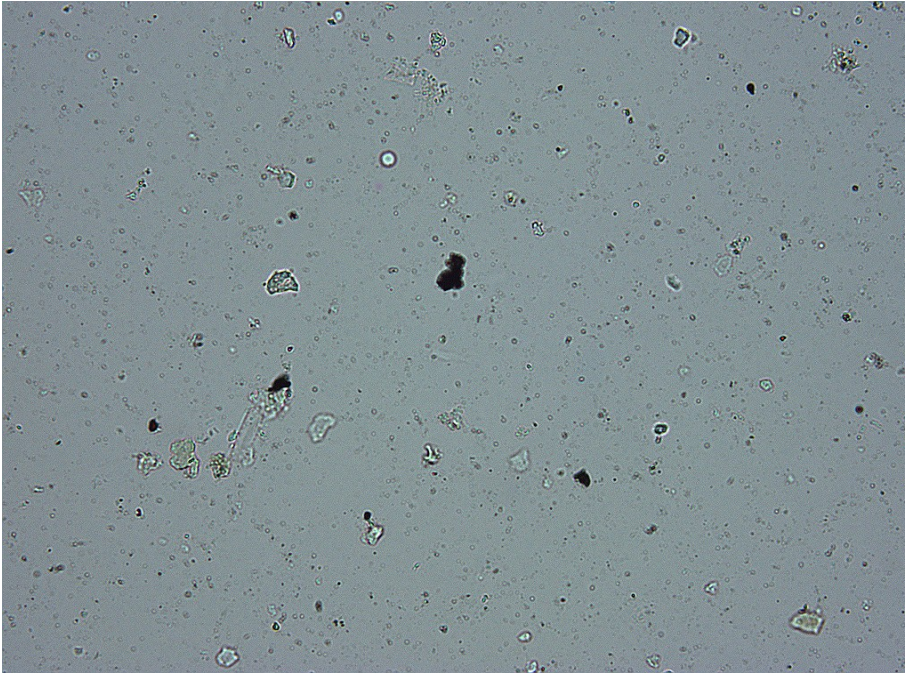
敷地境界(北側)



偏光顕微鏡写真(×400)

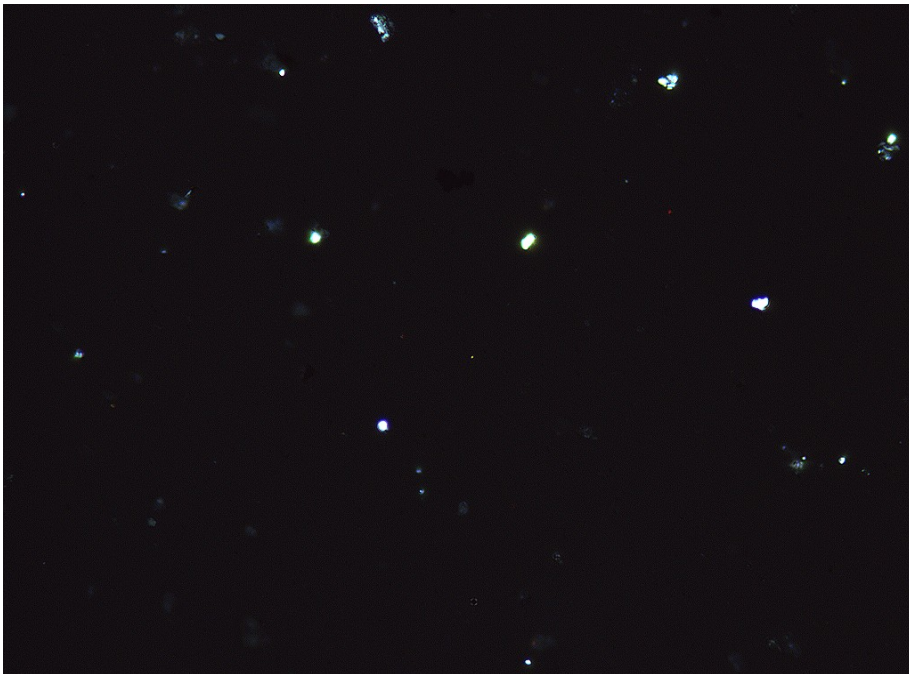
敷地境界(北側)

偏光顕微鏡写真



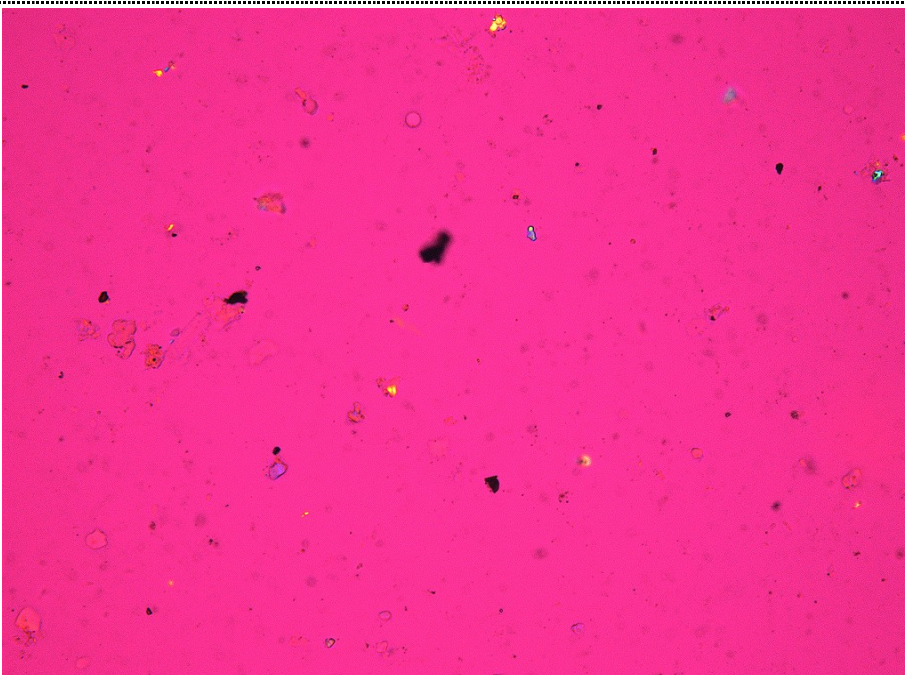
偏光顕微鏡写真(×400)

敷地境界(体育館南側)



偏光顕微鏡写真(×400)

敷地境界(体育館南側)



敷地境界(体育館南側)