

## (地点番号 No. 1)

### 1. 現場周辺状況について

(1) 測定地点の住所及び地域分類

住所：仙台市宮城野区白鳥地区

分類：浸水家屋 住居家屋混在

1-①公園内で採取

1-②は蒲生土手前公園で採取、浸水した家屋を風上側として採取。

(2) 測定日の当日の対応等について

測定日：2011年4月14日（木）

対応者：町田、東北緑化環境保全（佐藤）

自治体立ち会い者：仙台市 兵藤様

(3) 現場の周辺の状況について

現場は、河川の近傍にあり、測定点の対岸はヘドロ等が散乱、現場も家屋倒壊している。

(4) 事前調査の結果について

木材、コンクリート、鉄材等が確認された。

(5) 解体現場作業又はガレキ処理作業の様子

ガレキは放置、公園内で別の工事中であった。

(6) その他特記事項

特になし

### 2. 測定状況について

(1) 天候、風速等の気象状況に関する特記事項

添付資料を参照

(2) 捕集時の対象施設等の状況

特になし

(3) その他特記事項

特になし




No. 1	調査地点周辺図
地域名・事業所名	仙台市宮城野区白鳥地区周辺
所在地	仙台市宮城野区白鳥一丁目8番
地域分類	浸水家屋・住居混在



凡例

No.	調査地点図(詳細図)
地域名・事業所名	仙台市宮城野区白鳥地区周辺
所在地	仙台市宮城野区白鳥一丁目8番(①)、2番(②)
地域分類	浸水家屋・住居混在



	<p>凡例</p> <div style="display: flex; justify-content: space-around; align-items: center;"> <div style="text-align: center;">   <span style="border: 1px solid black; padding: 2px;">調査地点①</span> </div> <div style="text-align: center;">   <span style="border: 1px solid black; padding: 2px;">調査地点②</span> </div> </div>
---	---

# 現場周辺状況



1

日時  
4月14日11:03～

住所  
仙台市宮城野白鳥一丁目周辺

説明欄

家庭から出たゴミ



2

日時  
4月14日11:03～

住所  
仙台市宮城野白鳥一丁目周辺

説明欄

家庭から出たゴミ



3

日時  
4月14日11:03～  
住所  
仙台市宮城野白鳥一丁目周辺

説明欄

へドロ等



4

日時  
4月14日11:03～  
住所  
仙台市宮城野白鳥一丁目周辺

説明欄

# 測定状況



1

日時  
4月14日11:36~15:36

住所  
仙台市宮城野白鳥一丁目2番地

説明欄

浸水した家屋方向に向け採取



2

同上

日時  
4月14日11:36~15:36

住所  
仙台市宮城野白鳥一丁目2番地

説明欄

浸水した家屋方向に向け採取



3

日時  
4月14日11:36~15:36

住所  
仙台市宮城野白鳥一丁目2番地

説明欄

浸水した家屋方向に向け採取



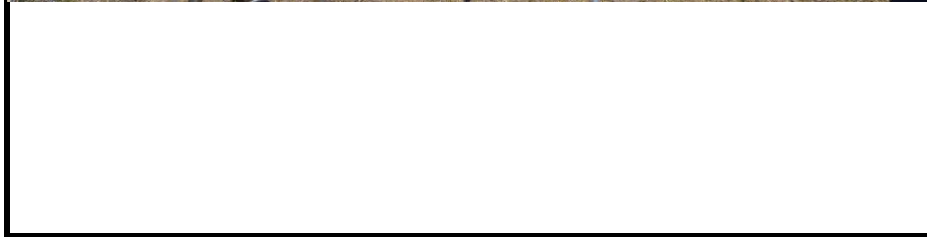
4

日時  
4月14日11:03~15:03

住所  
仙台市宮城野白鳥一丁目8番

説明欄

浸水した家屋方向に向け採取





5

同上

日時

4月14日11:03~15:03

住所

仙台市宮城野白鳥一丁目8番

説明欄

浸水した家屋方向に向け採取



6

日時

4月14日11:03~15:03

住所

仙台市宮城野白鳥一丁目8番

説明欄

浸水した家屋方向に向け採取





7

日時

住所

説明欄

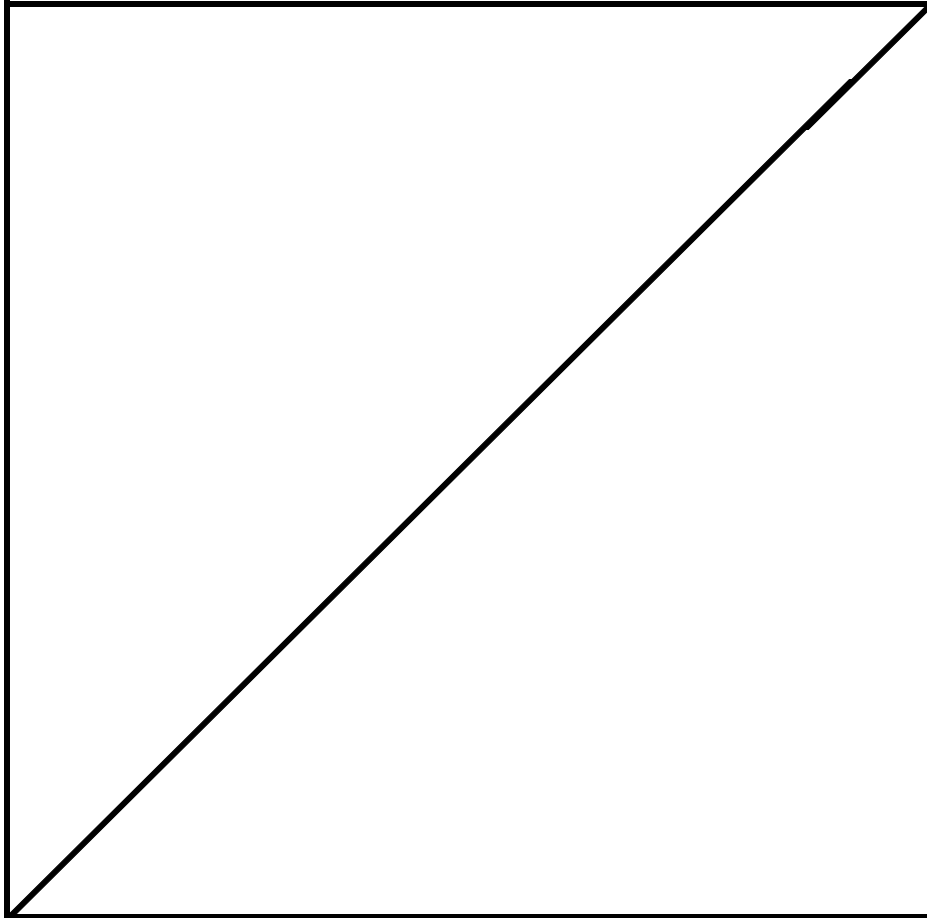


8

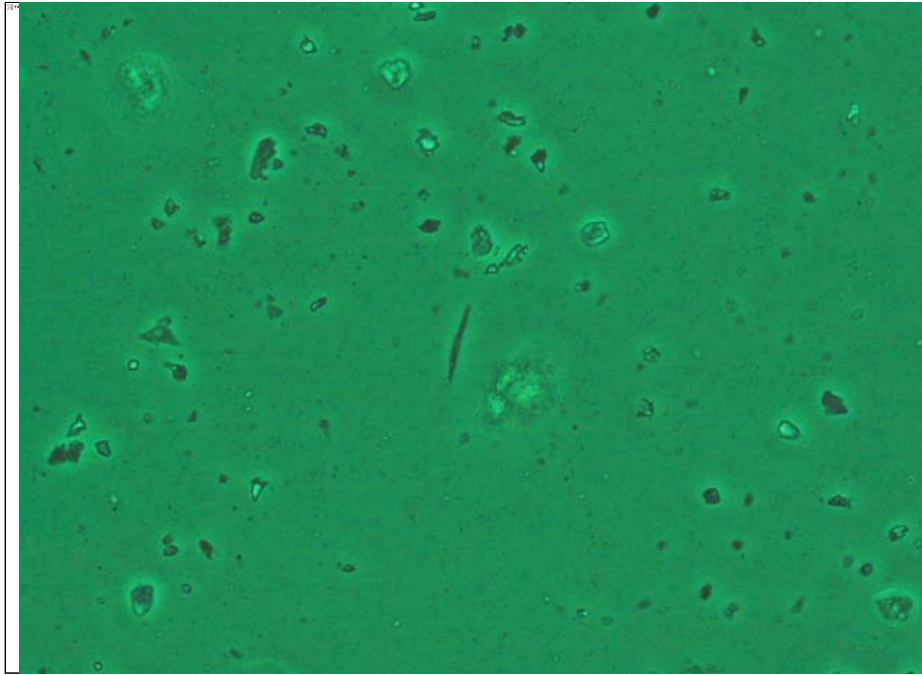
日時

住所

説明欄

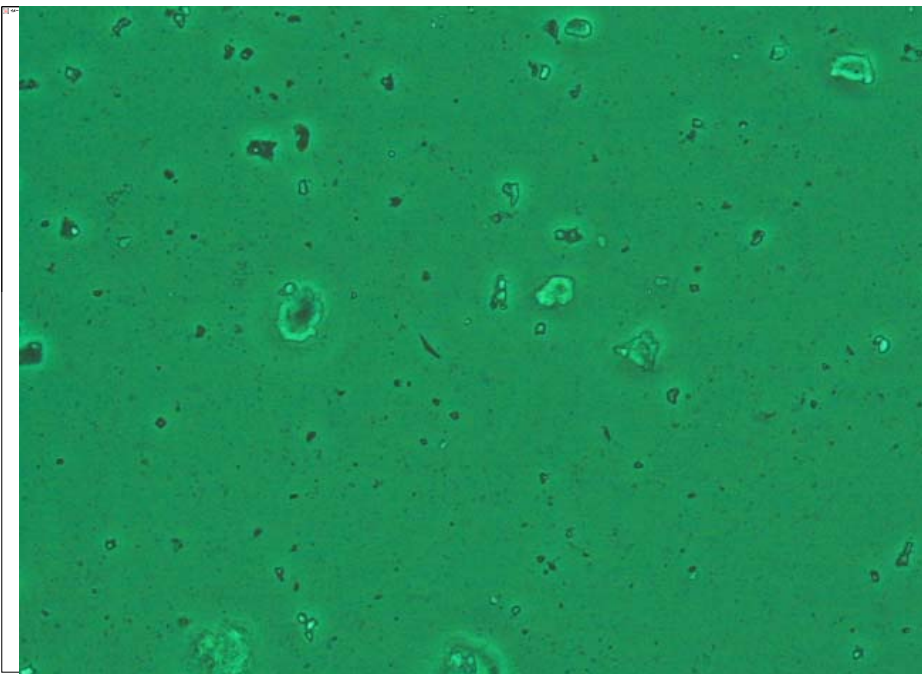


位相差顕微鏡写真



位相差顕微鏡写真(×400)

蒲生蓬田前公園



位相差顕微鏡写真(×400)

蒲生土手前公園

位相差顕微鏡写真(×400)

## (地点番号 No.2)

### 1. 現場周辺状況について

(1) 測定地点の住所及び地域分類

住所：石巻市門協地区

分類：浸水、側壊家屋

(2) 測定日の当日の対応等について

測定日：2011年4月15日（金）

対応者：東北緑化環境保全（佐藤 阿部），建設技術センター（瀬川）

自治体立ち会い者：宮城県保険環境センター（佐久間 他1名）保健所2名

(3) 現場の周辺の状況について

現場は、周辺がほとんど浸水、倒壊した所。地図も濡れている。NO2-①は津波によると思われるガレキ周辺。②は道路の近傍だが、ガレキ周辺で測定した。

(4) 事前調査の結果について

車両（被災したもの）、倒木など確認。

(5) 解体現場作業又はガレキ処理作業の様子

ガレキ処理は手つかず。

(6) その他特記事項

特になし。

### 2. 測定状況について

(1) 天候、風速等の気象状況に関する特記事項

添付資料を参照。

(2) 捕集時の対象施設等の状況

ヘドロ等の臭い有。

(3) その他特記事項

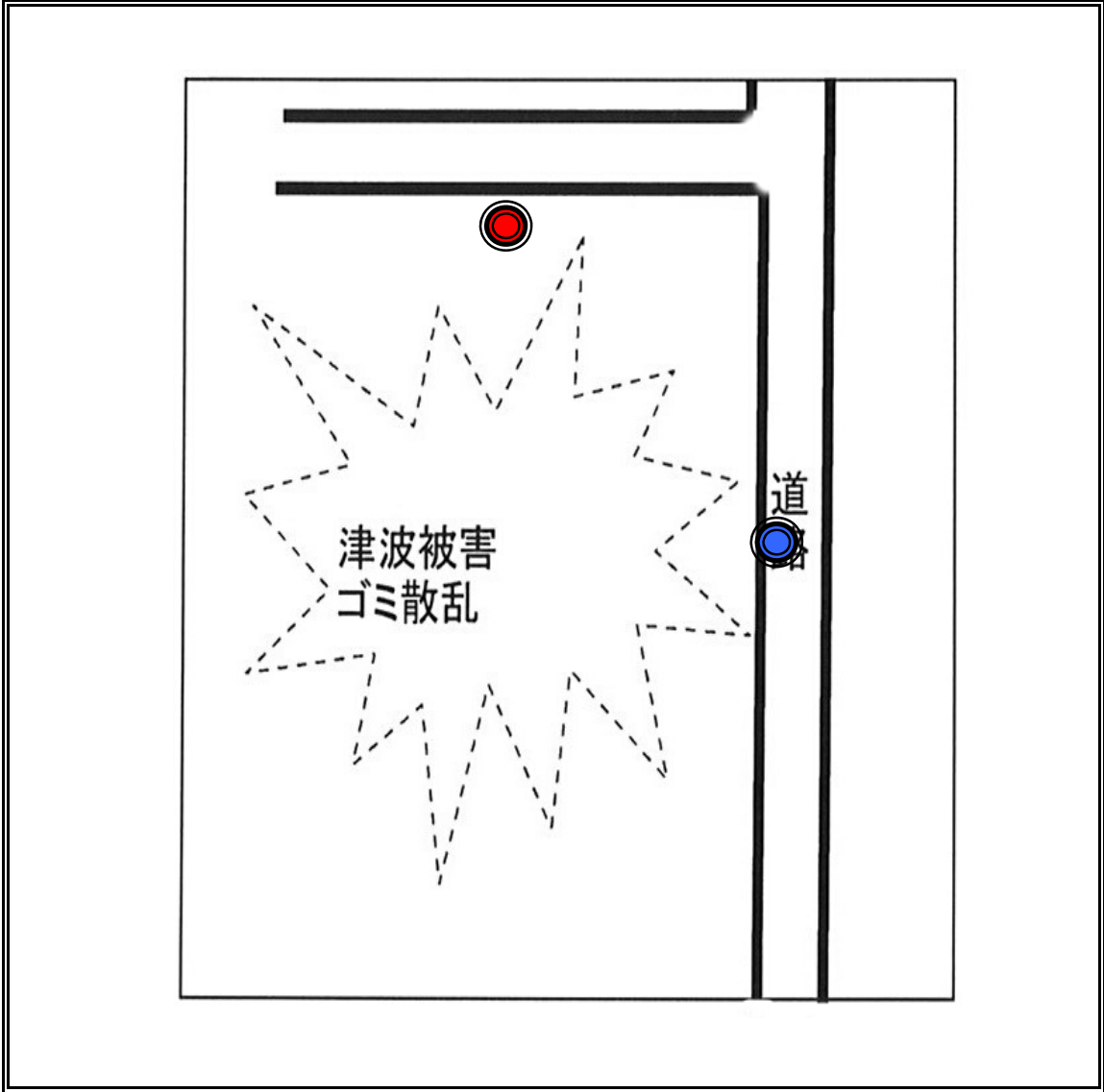
特になし。

No.	調査地点周辺図
地域名・事業所名	石巻市門脇地区周辺
所在地	
地域分類	浸水・倒壊家屋

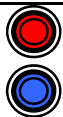


凡例

No.	調査地点図(詳細図)
地域名・事業所名	石巻市門脇地区周辺
所在地	
地域分類	浸水・倒壊家屋



凡例



調査地点①

調査地点②

# 現場周辺状況



1

日時  
平成23年4月15日  
住所  
石巻市門脇周辺地区

説明欄

津波等の被害状況



2

日時  
平成23年4月15日  
住所  
石巻市門脇周辺地区

説明欄

廃自動車の状況



3

日時  
平成23年4月15日  
住所  
石巻市門脇周辺地区

説明欄

流木等の散乱状況



4

日時  
平成23年4月15日  
住所  
石巻市門脇周辺地区

説明欄

流木等の散乱状況



5

日時  
平成23年4月15日  
住所  
石巻市門脇周辺地区

説明欄

流木等の散乱状況



6

日時  
平成23年4月15日  
住所  
石巻市門脇周辺地区

説明欄

流木等の散乱状況





7

日時  
平成23年4月15日  
住所  
石巻市門脇周辺地区

説明欄

廃自動車等状況

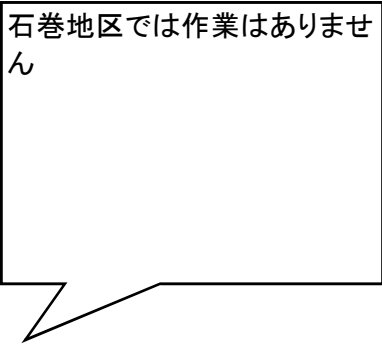
8

日時

住所

説明欄

# 作業の様子

	1
	日時 住所 説明欄
	2
	日時 住所 説明欄

# 測定状況



1

日時  
平成23年4月15日  
住所  
石巻市門脇周辺地区

説明欄



2

日時  
平成23年4月15日  
住所  
石巻市門脇周辺地区

説明欄

ポイント①



3

日時  
平成23年4月15日  
住所  
石巻市門脇周辺地区

説明欄

ポイント①

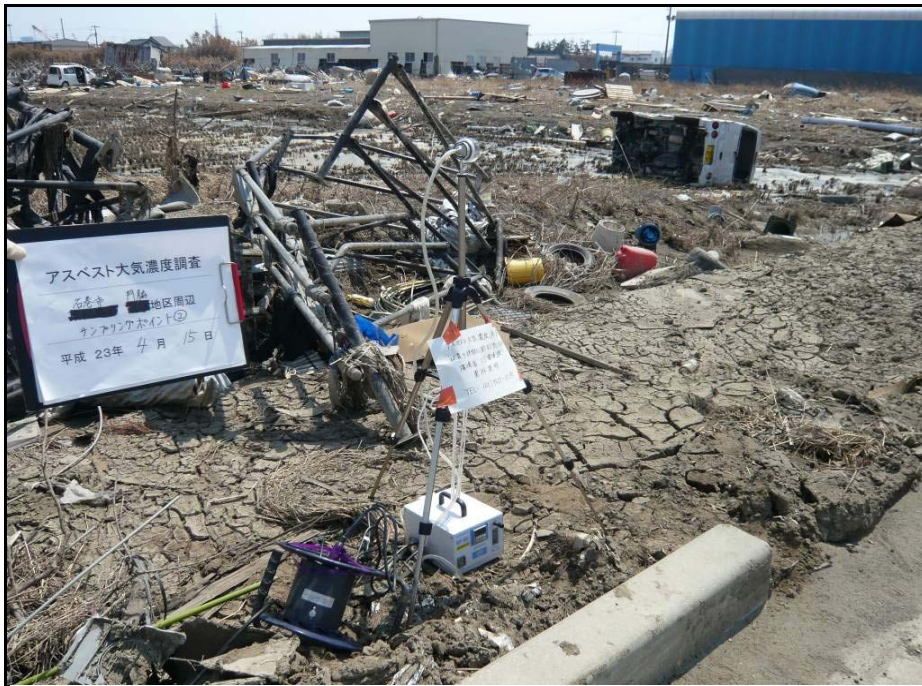


4

日時  
平成23年4月15日  
住所  
石巻市門脇周辺地区

説明欄

ポイント①



5

日時  
平成23年4月15日  
住所  
石巻市門脇周辺地区

説明欄

ポイント②



6

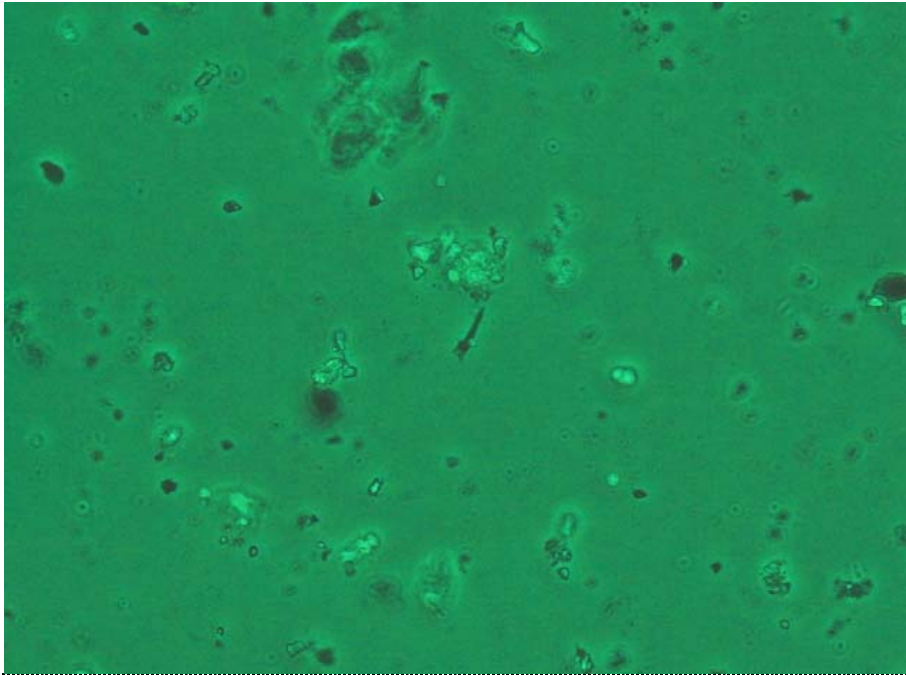
日時  
平成23年4月15日  
住所  
石巻市門脇周辺地区

説明欄

ポイント②

位相差顕微鏡写真

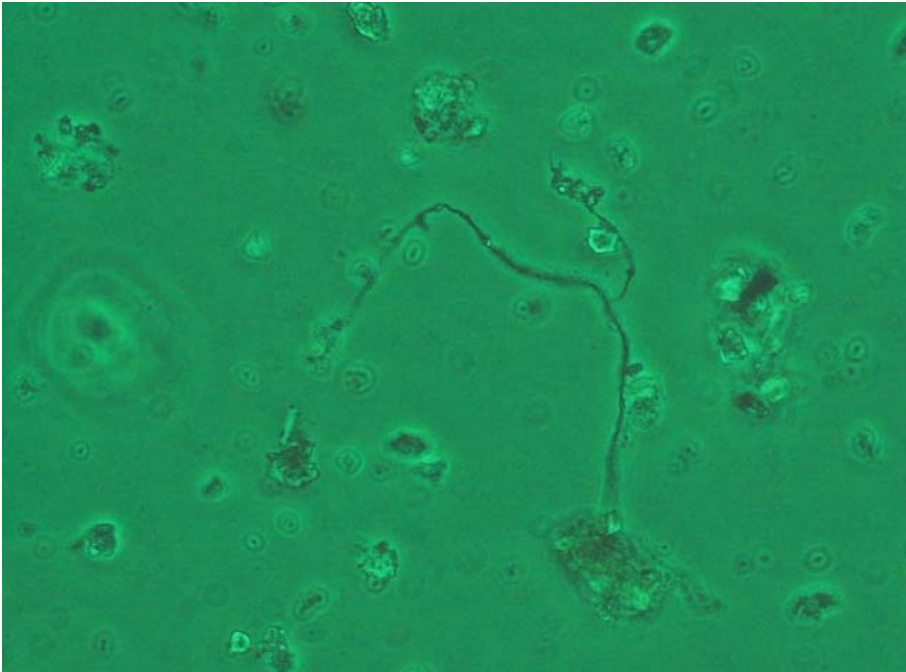
---



位相差顕微鏡写真(×400)

サンプリングポイント①

---



位相差顕微鏡写真(×400)

サンプリングポイント②

---

位相差顕微鏡写真(×400)

## (地点番号 No.3)

### 1. 現場周辺状況について


- (1) 測定地点の住所及び地域分類  
住所：東松島市赤井地区（体育館）  
分類：避難所
- (2) 測定日の当日の対応等について  
測定日：2011年4月15日（金）  
対応者：東北緑化環境保全（佐藤 阿部），建設技術センター（瀬川）  
自治体立ち会い者：宮城県保険環境センター2名（佐久間 他）保健所2名
- (3) 現場の周辺の状況について  
現場は、避難所の近隣のガレキの散乱した所の近く。一方の地点は駐車場側。
- (4) 事前調査の結果について  
木材、汚泥が確認された。
- (5) 解体現場作業又はガレキ処理作業の様子  
当日、重機などでヘドロ撤去（一部時間帯）。
- (6) その他特記事項  
特になし。

### 2. 測定状況について

- (1) 天候、風速等の気象状況に関する特記事項  
添付資料を参照
- (2) 捕集時の対象施設等の状況  
特になし
- (3) その他特記事項  
特になし

No. 3	<b>調査地点周辺図</b>
地域名・事業所名	東松島市赤井地区体育館周辺
所在地	宮城県東松島市赤井字川前四番100-7
地域分類	浸水・倒壊家屋近く






	<p><b>凡例</b></p> <p> <b>調査地</b></p>
---	--



No. 3	調査地点図(詳細図)
地域名・事業所名	東松島市赤井地区体育館周辺
所在地	宮城県東松島市赤井字川前四番100-7
地域分類	浸水・倒壊家屋近く



	<b>凡例</b>	 <span style="border: 1px solid black; padding: 2px;">調査地点①</span>
		 <span style="border: 1px solid black; padding: 2px;">調査地点②</span>

# 現場周辺状況



1

日時  
平成23年4月15日  
住所  
東松島市赤井地区

説明欄

家財道具等



2

日時  
平成23年4月15日  
住所  
東松島市赤井地区

説明欄

浸水被害等によるゴミ

# 作業の様子



1

日時  
平成23年4月15日  
住所  
東松島市赤井地区

説明欄

震災ゴミを山積み、浸水被害



2

日時  
平成23年4月15日  
住所  
東松島市赤井地区

説明欄

一部、重機作業を実施している

# 測定状況



1

日時  
平成23年4月15日  
住所  
東松島市赤井地区

説明欄

ガレキ等に向け採取



2

日時  
平成23年4月15日  
住所  
東松島市赤井地区

説明欄

ガレキ等に向け採取



3

日時  
平成23年4月15日  
住所  
東松島市赤井地区

説明欄

避難所に向けて採取



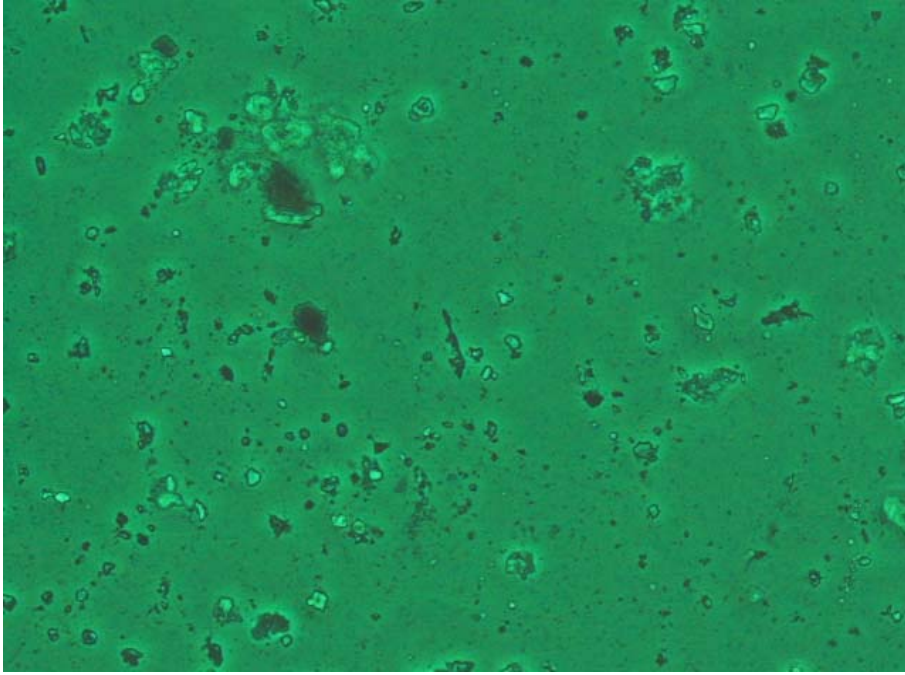
4

日時  
平成23年4月15日  
住所  
東松島市赤井地区

説明欄

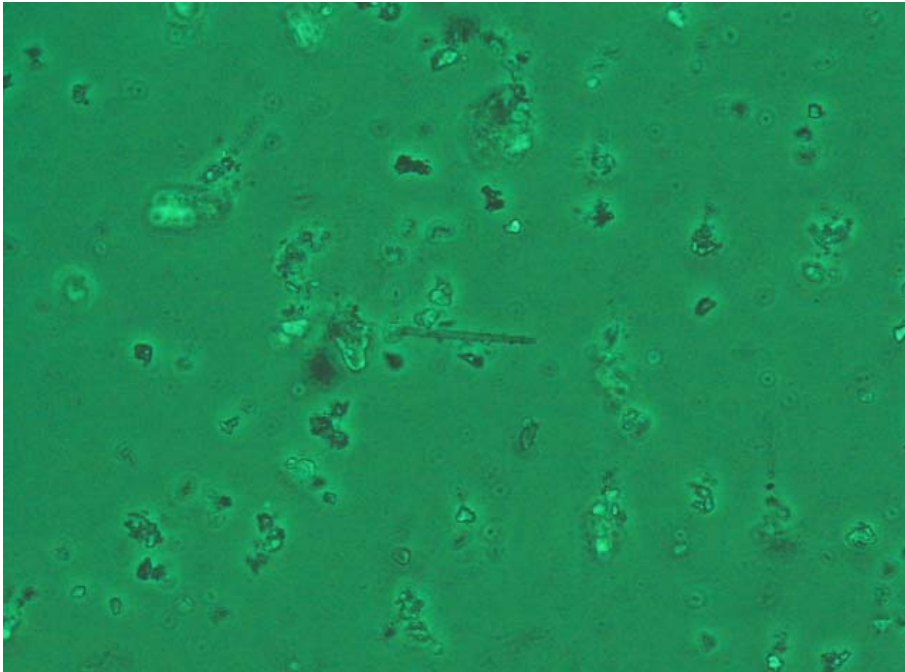
敷地境界

位相差顕微鏡写真



位相差顕微鏡写真(×400)

サンプリングポイント①



位相差顕微鏡写真(×400)

サンプリングポイント②

位相差顕微鏡写真(×400)

## (地点番号 No.4)

### 1. 現場周辺状況について

- (1) 測定地点の住所及び地域分類  
住所：宮城県山元町 亘理清掃センター周辺  
分類：浸水・倒壊家屋近く
- (2) 測定日の当日の対応等について  
測定日：2011年4月18日（月）  
対応者：東北緑化環境保全㈱（佐藤）建設技術センター（小野）  
自治体立ち会い者：宮城県保険環境センター1名 町地区長1名
- (3) 現場の周辺の状況について  
亘理清掃センター周辺は津波によるガレキがあり、粉じん飛散も見受けられる。  
4-①は清掃センター門扉近傍。  
4-②は同点より100m程奥の点（いずれもガレキが多い）
- (4) 事前調査の結果について  
木材が中心、その他津波による被害。
- (5) 解体現場作業又はガレキ処理作業の様子  
特になし。
- (6) その他特記事項  
特になし。

### 2. 測定状況について

- (1) 天候、風速等の気象状況に関する特記事項  
添付資料を参照。
- (2) 捕集時の対象施設等の状況  
清掃施設は稼動していない。
- (3) その他特記事項  
特になし。

No. 4	<b>調査地点周辺図</b>
地域名・事業所名	宮城県亶理郡山元町亶理地区清掃センター
所在地	亶理郡山元町高瀬字杉田2-1
地域分類	浸水倒壊家屋近く






凡例



No.	調査地点図(詳細図)
地域名・事業所名	宮城県亶理郡山元町亶理地区清掃センター
所在地	亶理郡山元町高瀬字杉田2-1
地域分類	浸水倒壊家屋近く



	<p>凡例</p> <div style="display: flex; justify-content: space-around; align-items: center;"> <div style="text-align: center;">  <p>調査地点①</p> </div> <div style="text-align: center;">  <p>調査地点②</p> </div> </div>
---	---

# 現場周辺状況



1

日時  
平成23年4月18日11:18～15:18  
住所  
巨理郡山元町高瀬字杉田2-1

説明欄

施設傍津波被害状況



2

日時  
平成23年4月18日11:18～15:18  
住所  
巨理郡山元町高瀬字杉田2-1

説明欄

施設内駐車場 散乱状況



3

日時  
平成23年4月18日11:18～15:18  
住所  
巨理郡山元町高瀬字杉田2-1

説明欄

施設内流木等散乱状況



4

日時  
平成23年4月18日11:18～15:18  
住所  
巨理郡山元町高瀬字杉田2-1

説明欄

施設周辺の田、畑状況



5

日時  
平成23年4月18日11:18～15:18

住所  
巨理郡山元町高瀬字杉田2-1

説明欄

清掃センター施設内  
事務所跡



6

日時  
平成23年4月18日11:18～15:18

住所  
巨理郡山元町高瀬字杉田2-1

説明欄

清掃センター施設内  
事務所跡



7

日時  
平成23年4月18日11:18～15:18  
住所  
亶理郡山元町高瀬字杉田2-1

説明欄

清掃センター施設内  
事務所跡



8

日時  
平成23年4月18日11:18～15:18  
住所  
亶理郡山元町高瀬字杉田2-1

説明欄

清掃センター施設内



9

日時  
平成23年4月18日11:18～15:18

住所  
巨理郡山元町高瀬字杉田2-1

説明欄



10

日時  
平成23年4月18日11:18～15:18

住所  
巨理郡山元町高瀬字杉田2-1

説明欄

清掃センター施設内



1 1

日時  
平成23年4月18日11:18～15:18

住所  
巨理郡山元町高瀬字杉田2-1

説明欄



1 2

日時  
平成23年4月18日11:18～15:18

住所  
巨理郡山元町高瀬字杉田2-1

説明欄

清掃センター施設内



1 3

日時  
平成23年4月18日11:18～15:18  
住所  
巨理郡山元町高瀬字杉田2-1

説明欄

清掃センター施設内



1 4

日時  
平成23年4月18日11:18～15:18  
住所  
巨理郡山元町高瀬字杉田2-1

説明欄

清掃センター近傍





1 5

日時  
平成23年4月18日11:18～15:18  
住所  
巨理郡山元町高瀬字杉田2-1

説明欄

清掃センター近傍



1 6

日時  
平成23年4月18日11:18～15:18  
住所  
巨理郡山元町高瀬字杉田2-1

説明欄

清掃センター近傍



17

日時  
平成23年4月18日11:18～15:18

住所  
巨理郡山元町高瀬字杉田2-1

説明欄

清掃センター近傍



18

日時  
平成23年4月18日11:18～15:18

住所  
巨理郡山元町高瀬字杉田2-1

説明欄

清掃センター近傍

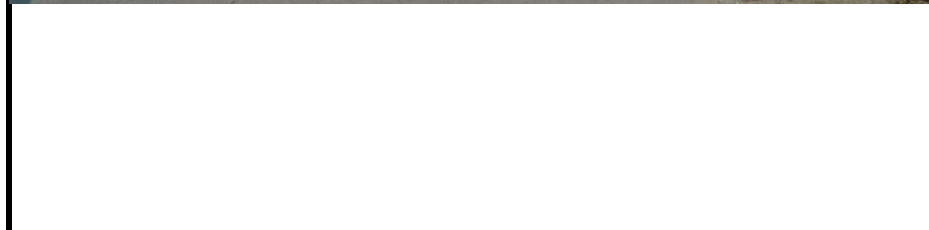


19

日時  
平成23年4月18日11:18~15:18

住所  
巨理郡山元町高瀬字杉田2-1

説明欄

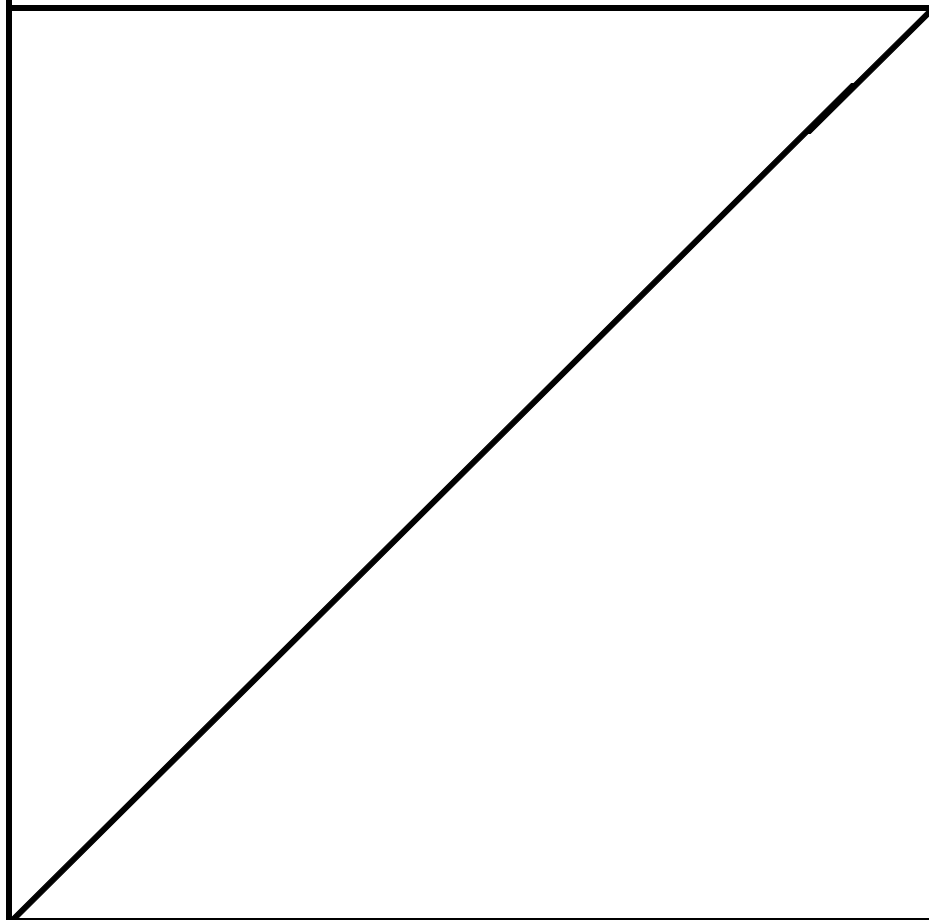


20

日時

住所

説明欄



# 作業の様子

<p data-bbox="459 387 869 667">清掃センター周辺での他の作業 はありません</p>	1
	<p data-bbox="1289 423 1342 454">日時</p> <p data-bbox="1289 501 1342 533">住所</p> <p data-bbox="1270 620 1353 651">説明欄</p>
	2
	<p data-bbox="1289 1332 1342 1364">日時</p> <p data-bbox="1289 1411 1342 1442">住所</p> <p data-bbox="1270 1529 1353 1561">説明欄</p>

# 測定状況



1

日時  
平成23年4月18日11:18～15:18  
住所  
亶理郡山元町高瀬字杉田2-1

説明欄

①がれき方向



2

日時  
平成23年4月18日11:18～15:18  
住所  
亶理郡山元町高瀬字杉田2-1

説明欄

①空き地方向



3

日時  
平成23年4月18日11:18~15:18  
住所  
亶理郡山元町高瀬字杉田2-1

説明欄

②清掃センター方向



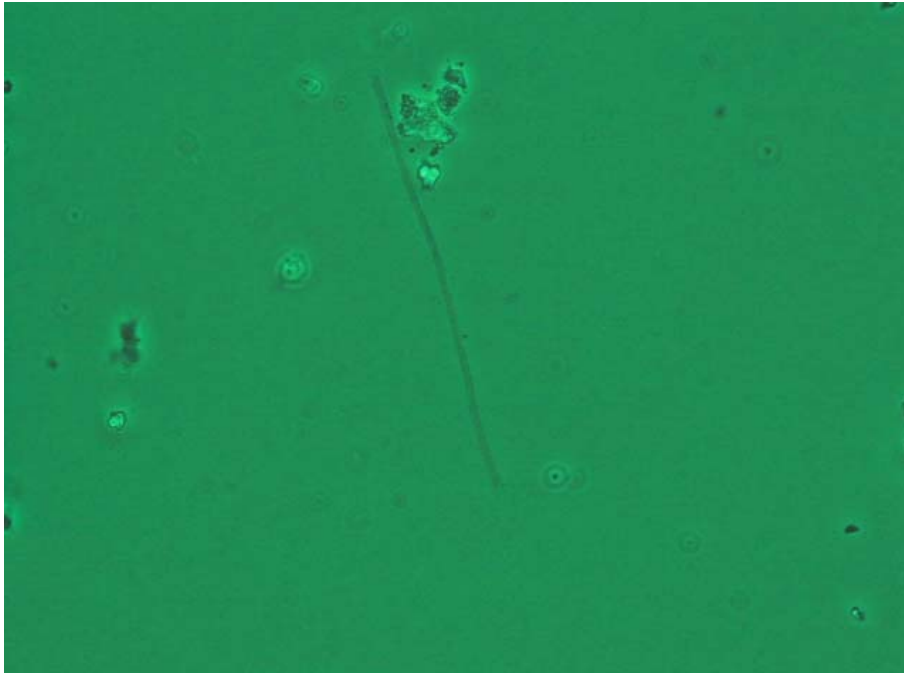
4

日時  
平成23年4月18日11:18~15:18  
住所  
亶理郡山元町高瀬字杉田2-1

説明欄

②空き地方向向け

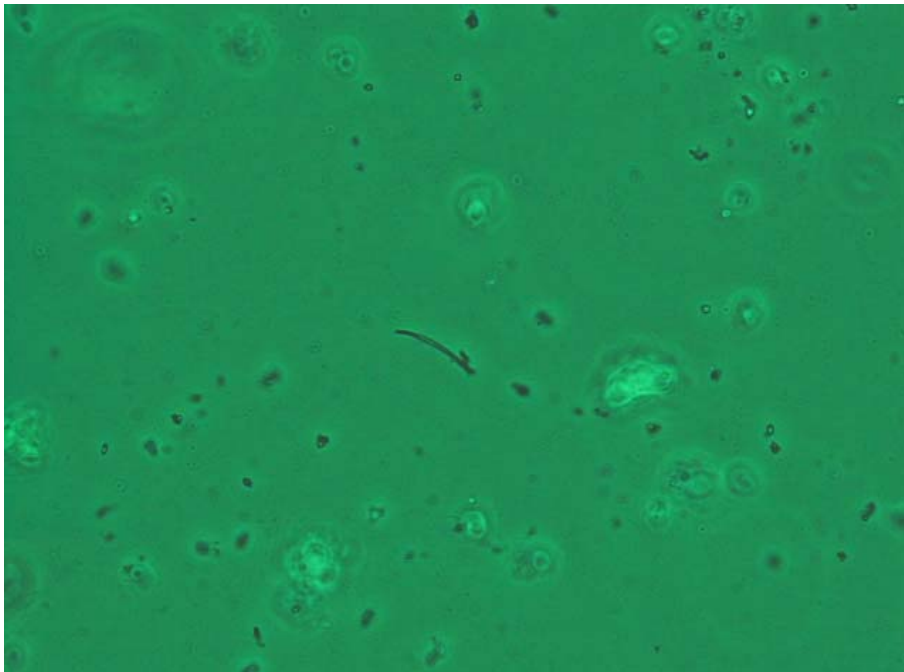
位相差顕微鏡写真



位相差顕微鏡写真(×400)

サンプリングポイント①

山元町亘理地区清掃センター周辺①



位相差顕微鏡写真(×400)

サンプリングポイント②

山元町亘理地区清掃センター周辺②

位相差顕微鏡写真(×400)

## (地点番号 No.5)

### 1. 現場周辺状況について

- (1) 測定地点の住所及び地域分類  
住所：山元町 山元中央公民館  
分類：避難所
- (2) 測定日の当日の対応等について  
測定日：2011年4月18日（月）  
対応者：東北緑化環境保全(株)（佐藤 阿部），建設技術センター（小野）  
自治体立ち会い者：宮城県保険環境センター1名、町地区長1名
- (3) 現場の周辺の状況について  
現場は、2点とも高台の公民館敷地境界線にあり、①は北東部、  
②は避難者のテント近傍。
- (4) 事前調査の結果について  
他の地点と異なり高台にあり、風通しも良く、粉じん量も少ないと予想。
- (5) 解体現場作業又はガレキ処理作業の様子  
特になし。
- (6) その他特記事項  
特になし。


### 2. 測定状況について

- (1) 天候、風速等の気象状況に関する特記事項  
添付資料を参照。
- (2) 捕集時の対象施設等の状況  
避難者のテント等に住民がおられた。
- (3) その他特記事項  
特になし。粉じんは少ない。






No. 5	調査地点周辺図
地域名・事業所名	山元町中央公民館周辺
所在地	宮城県亶理郡山元町浅生原字日向12-1.
地域分類	避難所



	<p>凡例</p>
---	-----------

No. 5	調査地点図(詳細図)
地域名・事業所名	山元町中央公民館周辺
所在地	宮城県亶理郡山元町浅生原字日向12-1.
地域分類	避難所



	<p>凡例</p> <div style="display: flex; justify-content: space-around; align-items: center;"> <div style="text-align: center;">    </div> <div style="border: 1px solid black; padding: 2px;">調査地点①</div> <div style="border: 1px solid black; padding: 2px;">調査地点②</div> </div>
---	---

# 現場周辺状況



1

日時  
2011/4/18 10:16～14:16

住所  
宮城県亶理郡山元町浅生原字日向12-1.

説明欄



2

日時  
2011/4/18 10:16～14:16

住所  
宮城県亶理郡山元町浅生原字日向12-1.

説明欄



3

日時  
2011/4/18 10:16～14:16

住所  
宮城県亶理郡山元町浅生原字日向12-1.

説明欄



4

日時  
2011/4/18 10:16～14:16

住所  
宮城県亶理郡山元町浅生原字日向12-1.

説明欄

# 作業の様子

<p>写真添付</p> <p>公民館周辺の作業は ありません</p>	1
	<p>日時</p> <p>住所</p> <p>説明欄</p>
	2
	<p>日時</p> <p>住所</p> <p>説明欄</p>

# 測定状況



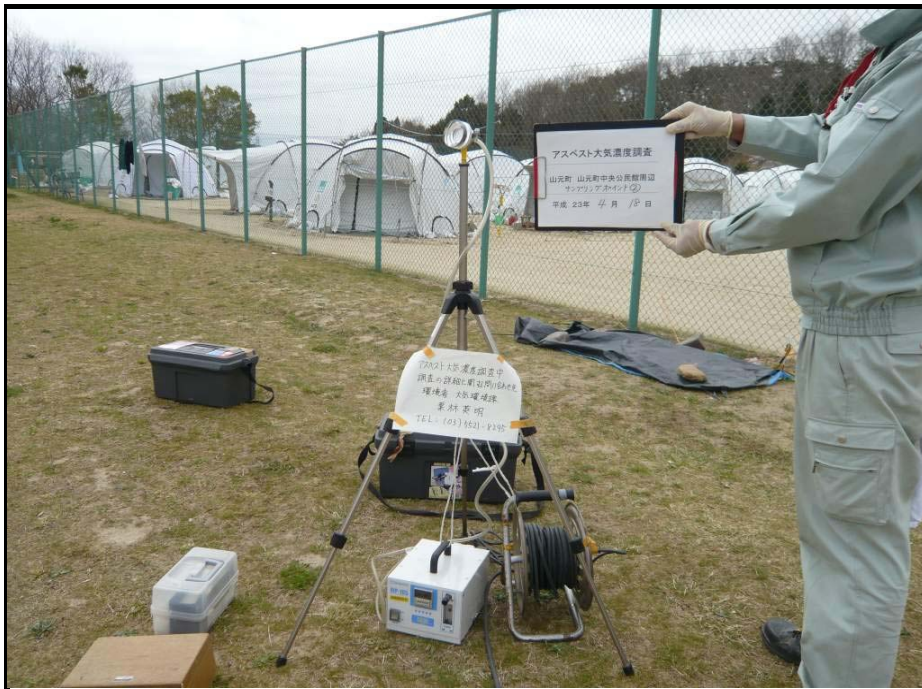
1

日時  
2011/4/18 10:16~14:16  
住所  
宮城県亙理郡山元町浅生原字日向12-1.  
説明欄



2

日時  
2011/4/18 10:16~14:16  
住所  
宮城県亙理郡山元町浅生原字日向12-1.  
説明欄



3

日時  
2011/4/18 10:16~14:16

住所  
宮城県亶理郡山元町浅生原字日向12-1.

説明欄



4

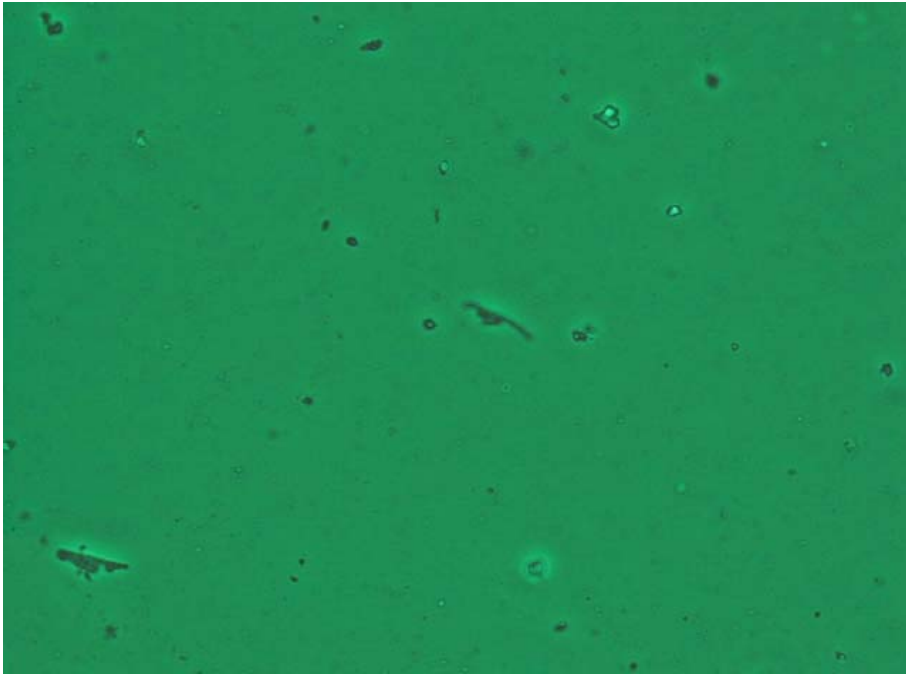
日時  
2011/4/18 10:16~14:16

住所  
宮城県亶理郡山元町浅生原字日向12-1.

説明欄

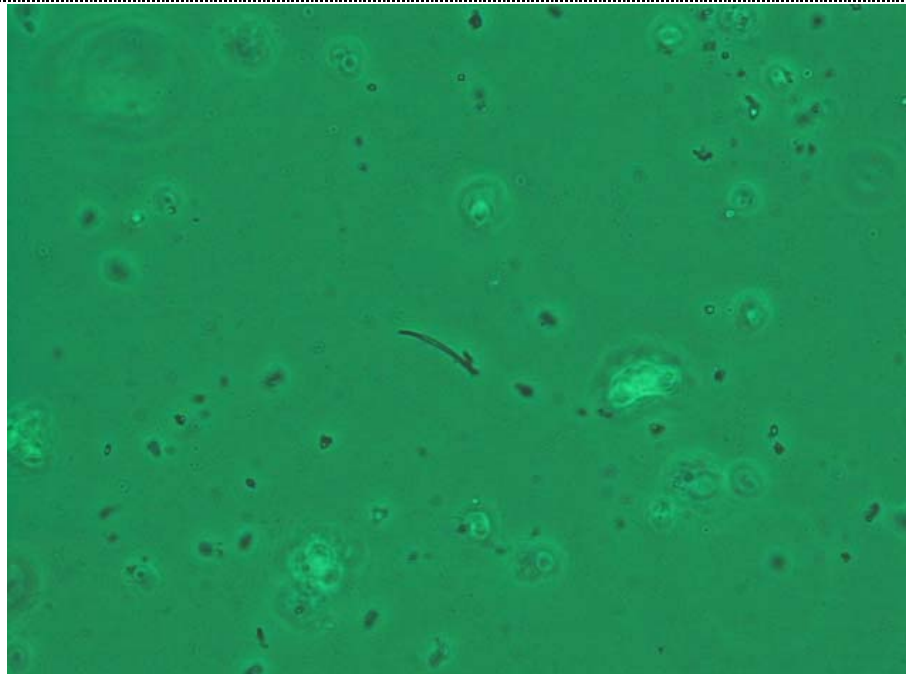
位相差顕微鏡写真

---



位相差顕微鏡写真(×400)

サンプリングポイント①  
山元町7中央公民館周辺①



位相差顕微鏡写真(×400)

サンプリングポイント②  
山元町7中央公民館周辺②

位相差顕微鏡写真(×400)