

中部山岳国立公園の公園計画の変更について

1. 変更の理由

中部山岳国立公園は、新潟、長野、富山、岐阜の4県にまたがり、北は立山、剣岳から南は乗鞍岳に至る広大な山岳地帯を占めている。いわゆる北アルプスを中心とした国立公園で、わが国を代表する山岳公園である。

昭和9年に指定され、昭和59年に全般的な見直し（再検討）を行い、平成4年及び平成9年に公園計画の変更を行っている。その後の公園をとりまく社会条件等の変化を踏まえて、公園計画の変更（点検）を行う。

2. 変更案の概要

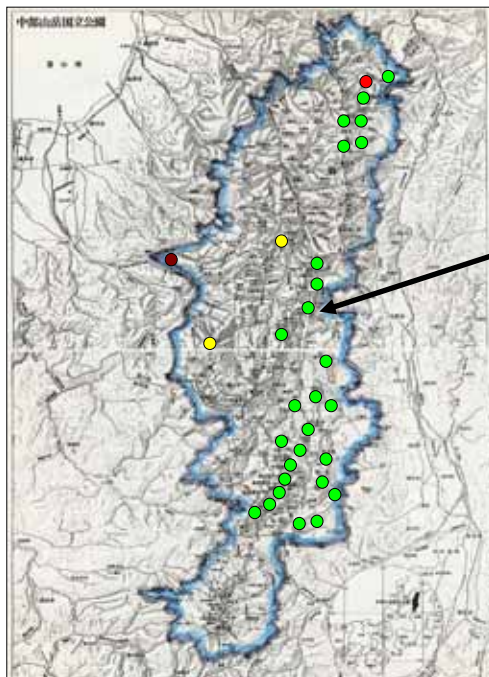
利用施設計画の変更

(1) 単独施設

< 追加 >

既存の宿舎、野営場及び博物展示施設を公園計画上の施設として位置づける。

- 宿舎 富山県中新川郡立山町（真砂沢出合）
 - 〃 富山県富山市（薬師岳肩）
 - 野営場 富山県富山市及び長野県大町市（船窪山）（他26件）
 - 博物展示施設 富山県中新川郡立山町（千寿ヶ原）
- 蓮華温泉周辺の利用のための駐車場を整備する。
- 駐車場 新潟県糸魚川市（蓮華温泉）



船窪山野営場

凡 例	
宿舎	●
野営場	●
駐車場	●
博物展示施設	●

< 削除 >

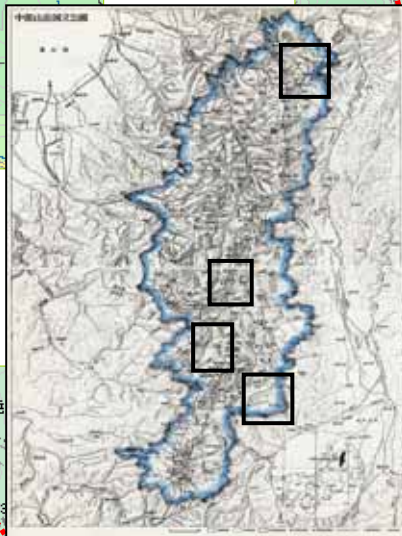
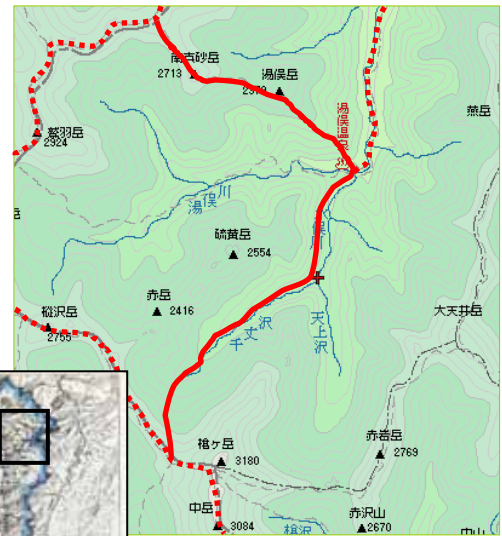
公園利用上、必要性が乏しい単独施設の計画を削除する。（2ヶ所）

(2) 道路(歩道)の変更

既存の登山道を公園計画上の施設として位置づける。

<追加>

- | | |
|----------|-----------------------------|
| 蓮華温泉鉢ヶ岳線 | 蓮華温泉から鉢ヶ岳に至る登山道 |
| 湯俣真砂岳線 | 湯俣から真砂岳に至る登山道 |
| 槍ヶ岳ワサビ平線 | ワサビ平から奥丸山を経て槍ヶ岳に至る登山道 |
| 大滝山徳本峠線 | 徳沢大滝山線道路(歩道)から分岐し、徳本峠に至る登山道 |
| 湯俣槍ヶ岳線 | 湯俣から千丈沢を経て槍ヶ岳へ至る登山道 |



— 歩道の追加
 歩道

<変更>

ア 現状に合わせ、迂回ルート等を含めて終点の整理を行う。

- ・蓮華温泉朝日岳線
- ・後立山連峰縦走線
- ・称名室堂線
- ・一ノ越黒部湖線
- ・立山槍ヶ岳縦走線
- ・黒部湖五色ヶ原線
- ・太郎山三俣蓮華岳線
- ・上高地槍ヶ岳線
- ・槍穂高連峰縦走線

イ 現道の危険箇所を避けるため、迂回路を整備し、路線名の名称変更を行う。

- ・仙人ダム剣沢線 (阿曾原剣沢線)
黒薙温泉線上に位置する起点を阿曾原から仙人ダムに変更する。

ウ 現道の危険箇所を避けるため、迂回路を整備する。

- ・平湯乗鞍岳線
起点を平湯集団施設地区から平湯温泉スキー場北側に変更する。

(3) 運輸施設の削除

室堂大観峰線(自動車運送施設) 公園利用上、必要性が乏しいため、計画を削除する。

公園計画について

<http://www.sizenken.biodic.go.jp/park/info/npsys/index.html>