

(新) 国民公園施設復旧等事業 (公共) <復旧・復興>

500百万円 (0百万円)

自然環境局総務課

1. 事業の必要性・概要

- ・ 国の重要文化財に指定されている桜田門において、震災による瓦の落下及び瓦の落下の危険性がある箇所が目視でも確認できるので、これを含めた桜田門施設の必要箇所の工事を行う。
- ・ 国特別史跡江戸城跡として重要文化財に指定されている区域内における歩道（代官町通遊歩道）、歩道に隣接する石垣（祝田橋付近）及び桜田濠の石垣の崩落箇所及び崩落の危険性がある箇所について工事を行う。
- ・ 国民公園は東京都の広域避難場所等に指定されている公園でもあり、自然災害時においても建物やトイレ等避難所としての機能が発揮できるよう施設の防災機能を高める等の整備を行う。

2. 事業計画（業務内容）

平成24年度…桜田門、石垣等落下・崩落等危険箇所の復旧工事。

災害に強い国民公園機能強化の調査、設計及び工事。

3. 施策の効果

- ・ 東京のみならず、日本の表玄関である皇居外苑の施設の危険性が回避でき、利用者が安全に・安心した施設利が図られる。
- ・ 国民公園が災害に強い機能強化を図ることにより、大災害時にも安心な広域避難場所として提供できる。

国民公園施設復旧等事業(公共) - 皇居外苑 -



桜田門瓦崩落



祝田橋付近石垣孕み



代官町通遊歩道亀裂

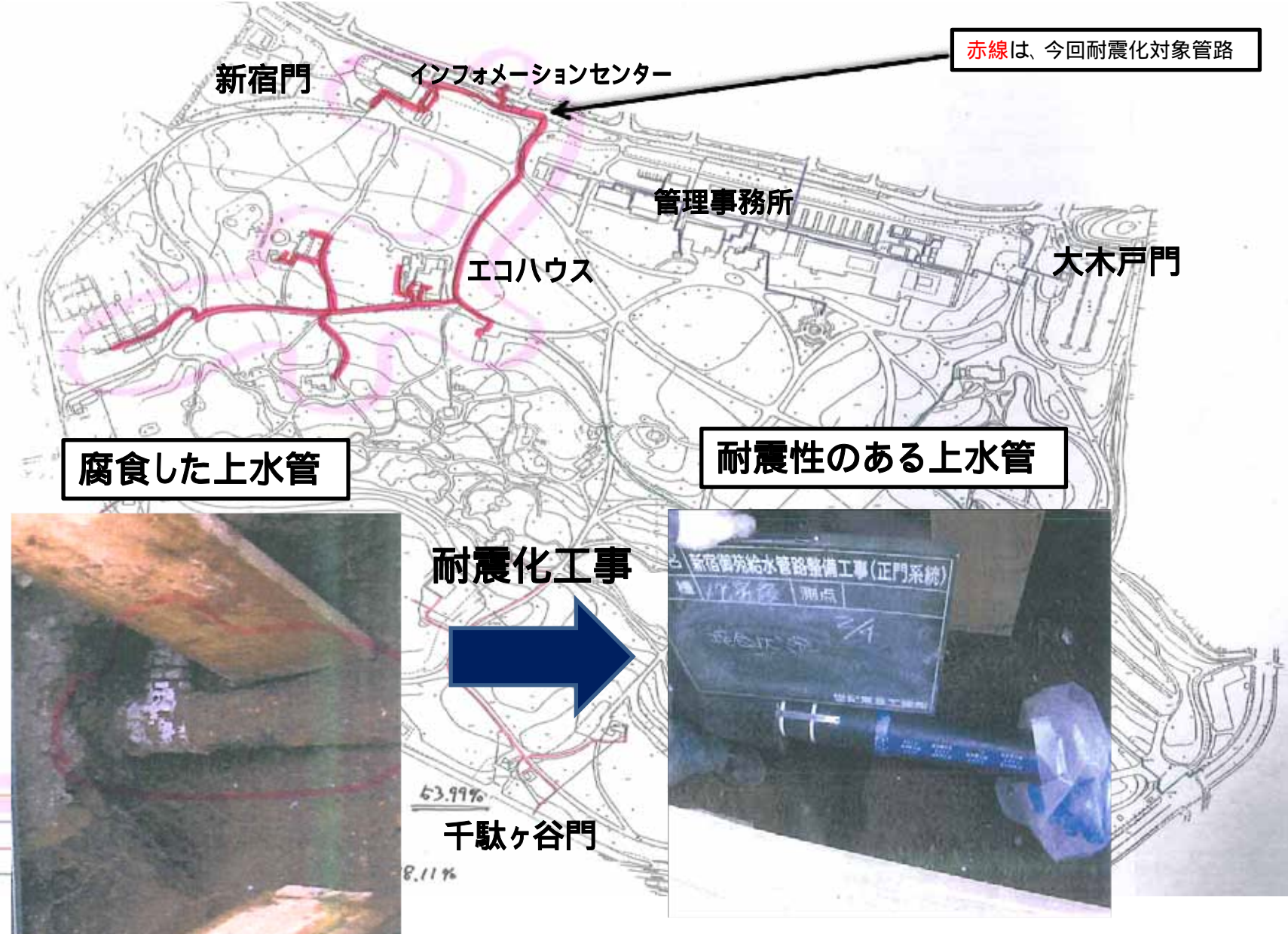


桜田濠石垣崩落



東日本大震災により被災した施設の復旧整備

国民公園施設復旧等事業（公共） - 新宿御苑 -



赤線は、今回耐震化対象管路

腐食した上水管

耐震性のある上水管

耐震化工事



千駄ヶ谷門

63.99%

8.11%