

内部仕上特記事項

床仕上げ				
仕上記号	仕上げ	下地記号	下地	備考
F-1	コンクリート表面強化剤 ※シールハード[ウイルビー]同等品	RC	コンクリート金ゴテ押え 押出法ポリスチレンフォーム保温材 3種b t=100	
F-2	長尺ビニール床シート t=2 ※エスリュームプレーン[サンゲン]同等品	M	モルタル 下地(不陸調整)	

壁仕上				
仕上記号	仕上げ	下地記号	下地	備考
W-1	塗装 (EPG)	PL1	PB t=12.5 LGS65	
		PL2	PB t=12.5 LGS65 グラスウール 24K t=50 詰込	
		PL3	PB t=9.5+12.5 LGS65 構造用合板 t=12	
		PL4	PB t=12.5 LGS65 現場発泡硬質ウレタンフォーム吹付 t=40	
W-2	浸透性木材保護塗料 ※オスモカラーウッドワックス同等品	W1	木小割材30×12 + 構造用合板 t=12 グラスウール 24K t=50 詰込	
		W2	木突板シート ※北ミ[サンフット]同等品 + 曲げ合板 t=12 グラスウール 24K t=50 詰込	
		W3	木小割材30×12 + 構造用合板 t=12 グラスウール 24K t=25 詰込	
		W4	構造用合板 t=12 グラスウール 24K t=50 詰込	

天井仕上				
仕上記号	仕上げ	下地記号	下地	備考
C-1	浸透性木材保護塗料 ※オスモカラーウッドワックス同等品	W	スギ羽目板 t=12 w=60(上小節 本実加工) 下地合板 t=9 木下地h=30 フェノールフォーム保温版1種2号 t=30	
C-2	塗装 (EPG)	PL1	PB t=9.5 LGS	
		PL2	PB t=9.5 LGS グラスウール 24K t=50 敷込	
C-3	アルミエキスパンド アルマイト SW22LW50.8W3	LG1	LGS 25型Wバー(黒) ZAM押え金物	

柱仕上				
仕上記号	仕上げ	下地記号	下地	備考
TC1	アルミニウムペイント		75角 無垢 鉄骨柱	※外部はフッ素樹脂塗装

梁仕上				
仕上記号	仕上げ	下地記号	下地	備考
	浸透性木材保護塗料 ※オスモカラーウッドワックス同等品		集成材 105×270	

巾木				
仕上記号	仕上げ	下地記号	下地	備考
E-1	面幅木スプルス t=15 h=60 塗装 (OP)			
E-2	ビニル巾木 h=60			
E-3	入幅木 Al L=15×15			

内部仕上表

室名	床			壁			巾木	天井				備考
	部分	仕上記号	下地記号	部分	仕上記号	下地記号		記号	部分	仕上記号	下地記号	
半屋外スペース	全面	EF-1	RC	全面	W-1	PL4	—	全面	C-1	W	—	
ラウンジスペース	全面	F-1	RC	外壁側	W-1	PL4	E-3	全面	C-1	W	—	
				テーブルスペース側	W-2	W2						
				デスクスペース側	W-3	W3						
				その他	W-1	PL1						
デスクスペース	全面	F-1	RC	外壁側	W-1	PL4	E-3	全面	C-3	LG1	—	
				個室仕切り	W-2	W4						
				ラウンジ側	W-2	W4						
				その他	W-1	PL1						
デスクスペースL	全面	F-1	RC	外壁側	W-1	PL4	E-3	全面	C-3	LG1	—	
				ラウンジ側	W-2	W2						
				個室仕切り	W-2	W4						
				その他	W-1	PL1						
テーブルスペース1	全面	F-1	RC	外壁側	W-1	PL4	E-3	全面	C-3	LG1	—	
				ラウンジスペース側	W-2	W2						
				その他	W-1	PL2						
				その他	W-1	PL2						
テーブルスペース2	全面	F-1	RC	外壁側	W-1	PL4	E-3	全面	C-1	W	—	
				ラウンジスペース側	W-2	W2						
				その他	W-1	PL2						
				その他	W-1	PL2						
フロンテース	全面	F-1	RC	外壁側	W-1	PL4	E-1	全面	C-2	PL2	—	
				ラウンジスペース側	W-1	PL1						
				その他	W-1	PL2						
				その他	W-1	PL2						
コピースペース シュレッダー置き場	全面	F-1	RC	外壁側	W-1	PL4	E-1	全面	C-2	PL1	—	
				ラウンジスペース側	W-1	PL1						
				その他	W-1	PL2						
				その他	W-1	PL2						
WC(多目的)	全面	F-2	M	外壁側	W-1	PL4	E-2	全面	C-2	PL2	—	南側北側 スタッド千鳥配置
				ラウンジスペース側	W-1	PL2						
				その他	W-1	PL2						
				その他	W-1	PL2						
WC(男)	全面	F-2	M	外壁側	W-1	PL4	E-2	全面	C-2	PL2	—	南側 スタッド千鳥配置
				ラウンジスペース側	W-1	PL2						
				その他	W-1	PL2						
				その他	W-1	PL2						
WC(女)	全面	F-2	M	外壁側	W-1	PL4	E-2	全面	C-2	PL2	—	北側 スタッド千鳥配置
				ラウンジスペース側	W-1	PL2						
				その他	W-1	PL2						
				その他	W-1	PL2						
手洗い場	全面	F-1	RC	外壁側	W-1	PL2	E-2	全面	C-2	PL2	—	
				ラウンジスペース側	W-1	PL2						
				その他	W-1	PL1						
				その他	W-1	PL1						
事務バックヤード	全面	F-1	RC	外壁側	W-1	PL4	E-1	全面	C-2	PL1	—	
				ラウンジスペース側	W-1	PL2						
				その他	W-1	PL1						
				その他	W-1	PL1						
物置	全面	F-1	RC	外壁側	W-1	PL4	E-1	全面	C-1	W	—	
				ラウンジスペース側	W-1	PL1						
				その他	W-1	PL1						
				その他	W-1	PL1						
展示スペース	全面	F-1	RC	全面	W-1	PL3	E-3	全面	C-1	W	—	

内装材料 (不燃・準不燃) 認定番号	
不燃材料	認定番号
・石膏ボード t=12.5	NM-8619
・石膏ボード t=9.5(不燃)	NM-0441
・強化石膏ボード t=21	NM-8615
・けい酸カルシウム板	NM-8576
・繊維混入けい酸カルシウム板	NM-8578
・EP(基本同等)	NM-8585
・不燃吹付断熱材	
準不燃材料	
・石膏ボード t=9.5	QM-9828

※ PB:石膏ボード EP:合成樹脂エマルジョンペイント  
EPG:つや有合成樹脂エマルジョンペイント  
※ 居室仕上材及び天井内を含む下地材は、F☆☆☆☆以上とすること。

外部仕上特記事項

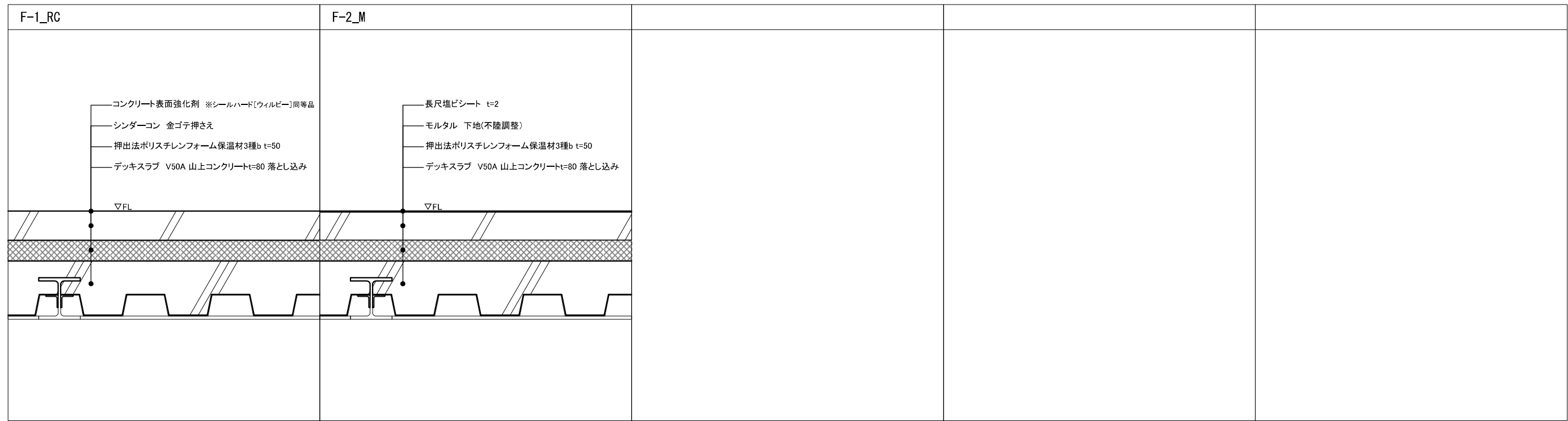
床仕上げ				
仕上記号	仕上げ	下地記号	下地	備考
EF-1	コンク水性二液ウレタン樹脂塗料 (クリア) ※フロアトップアクアフォルティス コーティング防汚工法(アトミクス)同等品	RC	コンクリート小叩き仕上げ 押出法ポリスチレンフォーム保温材 3種b t=50	
EF-2	デッキ材:マクセラム-PL t=21[越井木材] ハット型鋼 90×40 鋼製束	RC	土間コンクリート t=100	

壁仕上				
仕上記号	仕上げ	下地記号	下地	備考
EW-1	浸透性保護塗料 ※ホルトガード同等品		押出成形セメント板 t=18.5 ※ラムダ同等品 現場発泡硬質ウレタンフォーム吹付 t=40	工場塗装品 防火構造認定番号: PC030BE-9201(木造) PC030BE-9202(鉄骨造)
EW-2	浸透性木材保護塗料 ※キシラデコール同等品		スギ木板張りt12(上小節 本実加工) 木割縁t16 透湿防水シート ダイライトMS9	防火構造認定番号: PC030BE-3789
EW-3	水性シリコンカラークリヤー塗装 ※ホルトガードPG-Eシステム (セントラルコンクリート同等品)		コンクリート素地 表面調整含む 現場発泡硬質ウレタンフォーム吹付 t=40	

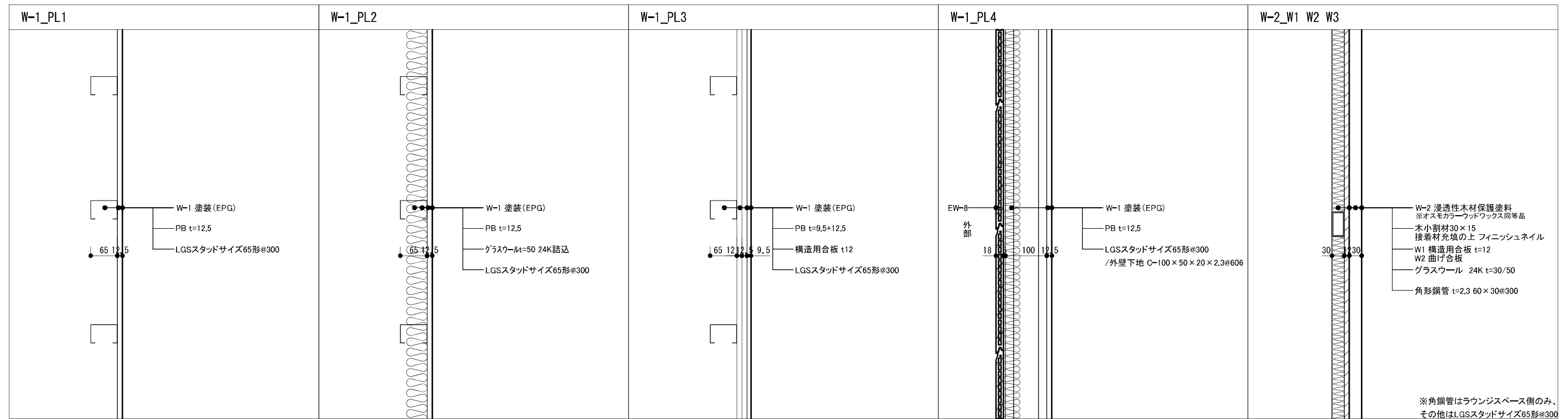
天井仕上				
仕上記号	仕上げ	下地記号	下地	備考
EC-1	浸透性木材保護塗料 ※オスモカラーウッドワックス同等品		スギ羽目板 t=12 w=60(上小節 本実加工) 下地合板 t=9	

屋根仕上				
仕上記号	仕上げ	下地記号	下地	備考
R-1	カラーガルバリウム鋼板 t=0.4 粘接着工法 ななめ一文字葺き パーフェクトルーフ(タイムワカ)同等品		アスファルトルーフィング 構造用合板t12	不燃認定番号: NM-8697

工事名称	令和4年度新宿御苑ワークスペース新築工事	工事年度	令和 4 年度
工事場所	東京都新宿区内藤町11	図面名称	仕上特記・仕上げ表
発注機関	環境省自然環境局新宿御苑管理事務所	縮尺	—
公園名称	新宿御苑	図面番号	A-009 /
検印	管理建築士	設計	製図
	大橋	大橋	大橋
	名称	資格者氏名	登録番号
	所在地	所在地	所在地

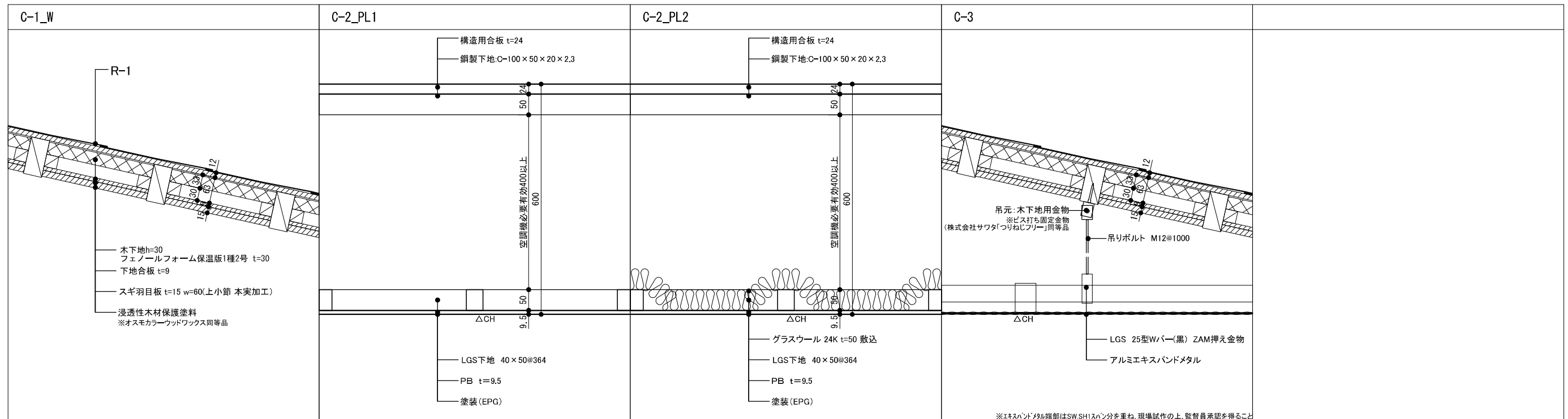


工事名称	令和4年度新宿御苑ワーキングスペース新築工事	工事年度	令和 4 年度
工事場所	東京都新宿区内藤町11	図面名称	床標準詳細図
発注機関	緑地省自然環境局新宿御苑管理事務所	縮尺	1:10 (A3)
公園名称	新宿御苑	図面番号	A-010 /
検印	管理建築士	設計	製図
	大橋	大橋	大橋
	名称	資格者氏名	登録番号
	大橋康孝	大橋康孝	第一級建築士登録第243672号
	所在地	静岡県静岡市東区 西千代町23-30	

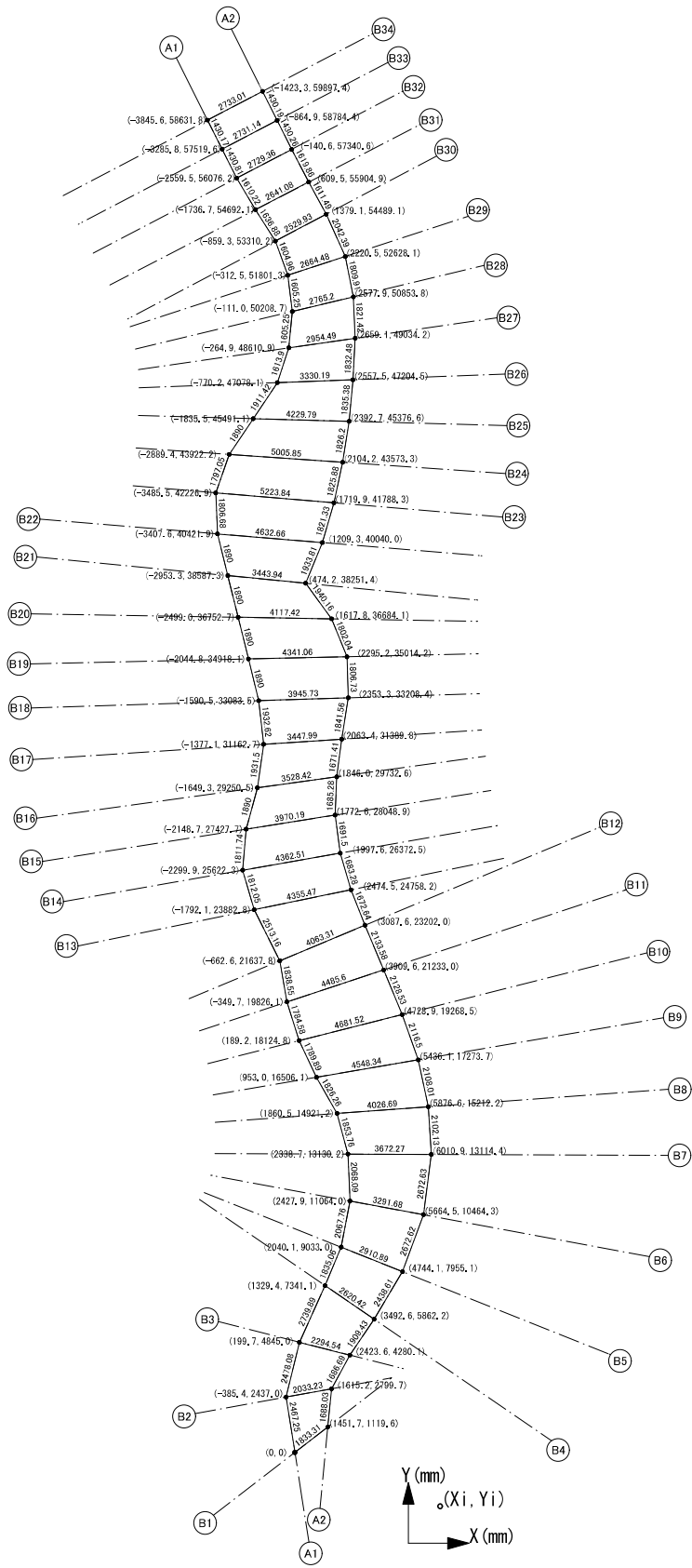


--	--	--	--	--

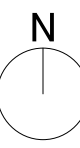
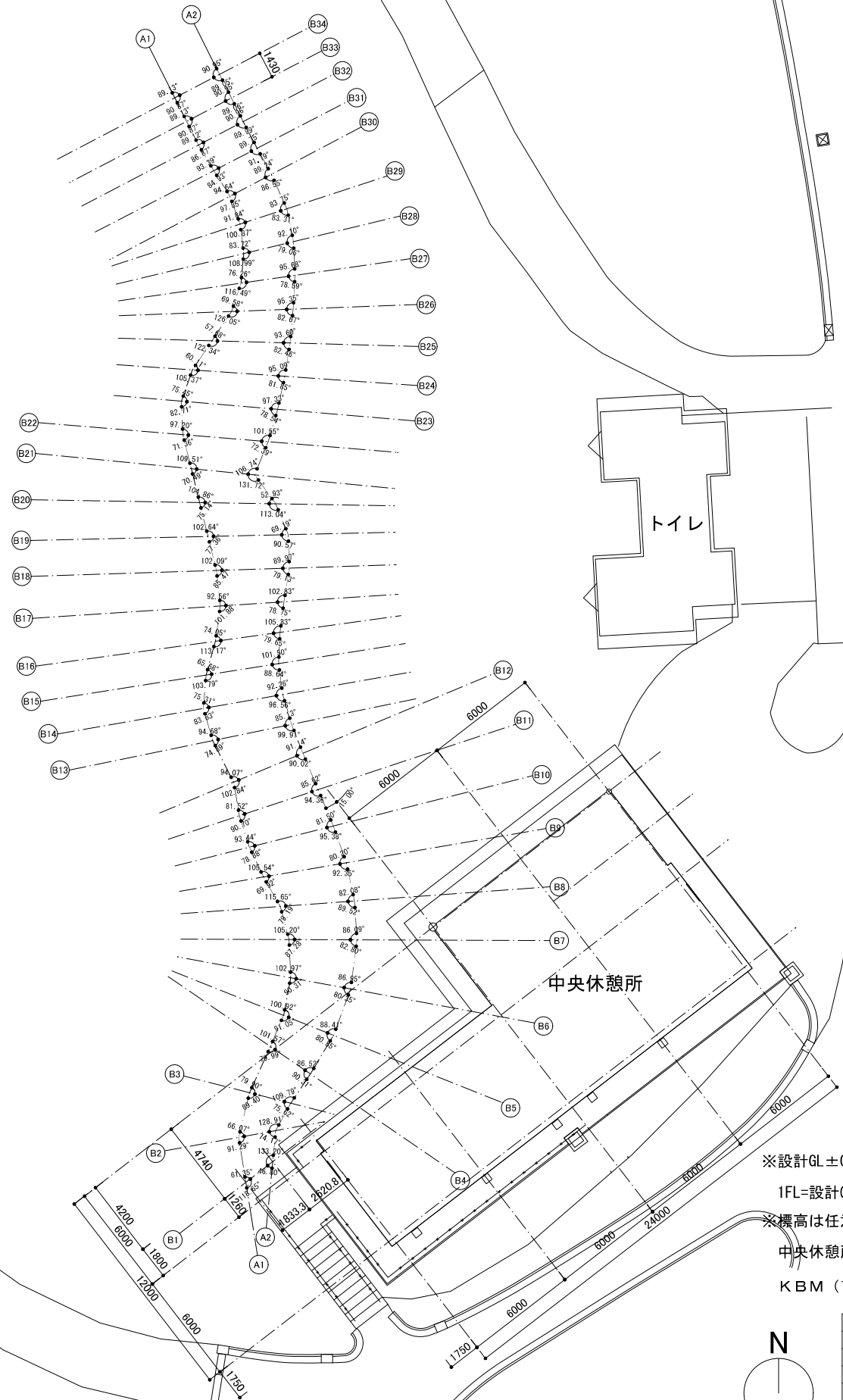
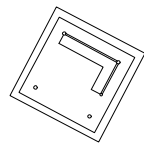
工事名称	令和4年度新宿御苑ワークスペース新築工事	工事年度	令和 4 年度
工事場所	東京都新宿区内藤町1-1	図面名称	壁構準詳細図
発注機関	環境省自然環境局新宿御苑管理事務所	縮尺	1:10 (A3)
公園名称	新宿御苑	図面番号	A-011 /
検印	管理建築士	設計	製図
	大橋	大橋	大橋
	名称	株式会社 株式会社 環境設計事務所	
	資格者氏名	大橋康孝	
	登録番号	一級建築士登録第343672号	
	所在地	東京都新宿区 西千代町2-30	



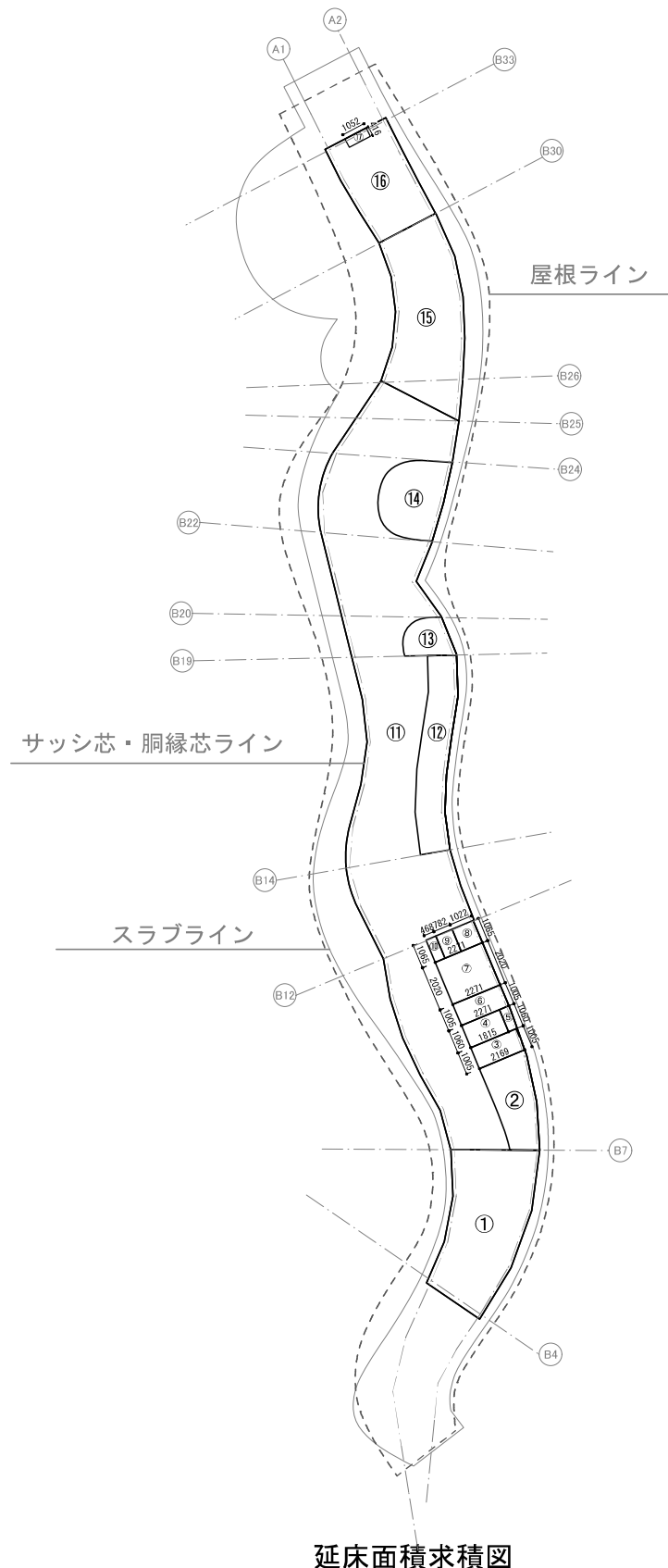
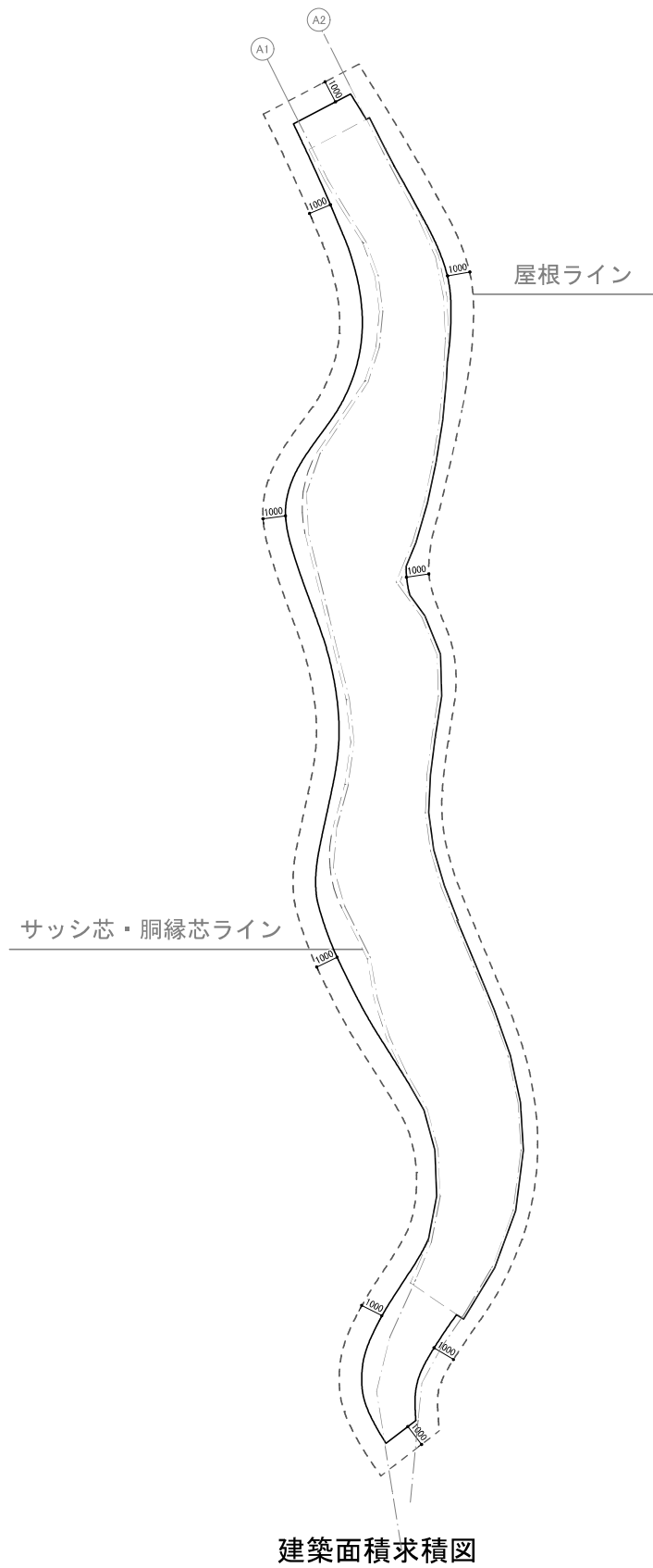
工事名称	令和4年度新橋御苑ワーキングスペース新築工事	工事年度	令和 4 年度	
工事場所	東京都新宿区内藤町11	図面名称	天井標準詳細図	
発注機関	環境省自然環境局新宿御苑管理事務所	縮尺	1:10 (A3)	
公園名称	新宿御苑	図面番号	A-012 /	
検印	管理建築士	設計	製図	
	大橋	大橋	大橋	
	名称	株式会社 奥島及川建築設計事務所	資格者氏名	大橋康孝
	登録番号	一級建築士登録第243672号	所在地	静岡県静岡市東区 西千代町23-30



四阿



工事名称	令和4年度新宿御苑ワークスペース新築工事	工事年度	令和 4 年度
工事場所	東京都新宿区内藤町11	図面名称	建物位置図
発注機関	環境省自然環境局新宿御苑管理事務所	縮尺	1:300(A3)
公園名称	新宿御苑	図面番号	A-013 /
検印	管理建築士 設計 製図	設計者	名称 株式会社 大橋康孝 資格者氏名 大橋康孝 登録番号 一級建築士登録第143672号 所在地 静岡県静岡市東区 西千代町29-30



室名	符号	算定式	面積
展示スペース	①	CADデータより測定	= 23.673
事務バックヤード	②	CADデータより測定	= 7.351
WC(男)	③	$1.005 \times 2.169 + 1.005 \times 0.055 / 2$ = 2.2074825	= 2.207
手洗い場	④	$1.060 \times 1.815 = 1.9239$	= 1.924
PS	⑤	CADデータより測定	= 0.464
WC(女)	⑥	$1.005 \times 2.271 = 2.282355$	= 2.282
多目的トイレ	⑦	$2.020 \times 2.271 = 4.58742$	= 4.587
フォンブース	⑧	$1.065 \times 1.022 = 1.08843$	= 1.088
コピースペース	⑨	$1.065 \times 0.782 = 0.83283$	= 0.833
シュレッダー置き場	⑩	$1.065 \times 0.468 = 0.49842$	= 0.498
ラウンジスペース	⑪	CADデータより測定	= 107.998
デスクスペース	⑫	CADデータより測定	= 11.554
デスクスペースL	⑬	CADデータより測定	= 3.179
テーブルスペース1	⑭	CADデータより測定	= 9.010
半屋外スペース	⑮	CADデータより測定	= 24.526
テーブルスペース2	⑯	CADデータより測定	= 13.73
室外機置き場	⑰	$0.416 \times 1.052 = 0.437632$	= 0.438
延床面積		①～⑰合計	= 215.34

	算定式	面積
建築面積	CADデータより測定	= 260.03

工事名称	令和4年度新宿御苑ワーキングスペース新築工事	工事年度	令和 4 年度
工事場所	東京都新宿区内藤町11	図面名称	面積表示積図
発注機関	環境省自然環境局新宿御苑管理事務所	縮尺	1:300(A3)
公園名称	新宿御苑	図面番号	A-014 /
検印	管理建築士 設計 製図	設計者	名称 株式会社 高橋洋野建築設計事務所 資格者氏名 大橋康孝 登録番号 一級建築士登録第343672号 所在地 東京都新宿区西千代町29-30
	大橋 大橋 大橋		

採光・換気・排煙チェック

居室 面積(m <sup>2</sup> )	採光・換 気用居室 面積(m <sup>2</sup> )	必要採光 面積(m <sup>2</sup> )	1/20	計	有効採光面積 (m <sup>2</sup> )	開口面積(m <sup>2</sup> )				採光関係比率		(D/H) *6-1.4	換気(m <sup>2</sup> )	開口面積(m <sup>2</sup> )			排煙用 対象面積 (m <sup>2</sup> )	排煙(m <sup>2</sup> )	開口面積(m <sup>2</sup> ) (天井から 800mm有効)				
						開口	数量	有効(採光)	W*H	(D/H)	D/H			最大値:3	1/20	計			有効(換気)	W*H	小計	計	有効(排煙)
展示スペース	23.67	23.67	1.183	<OK	6.63	開口	1	W1.7xH1.3	2.21	19.159/1.051	18.2293	3.000					23.67						
						排煙窓 W1355*H490	2							1.183	<OK	2.997	W1.21xH0.315×2	0.38115	0.7623		0.47	<OK	0.762
ラウンジスペース	129.322	129.32	6.466	<OK	13.26	開口	1	W1.7xH1.3	2.21	14.835/0.818	18.1357	3.000					129.32						
						排煙窓 W1355*H490	10							6.466	<OK	7.178	W1.21xH0.315×10	0.38115	3.8115		2.59	<OK	3.812
デスクスペースL	3.17	3.17	0.158	<OK	3.15	開口	1	W0.7xH1.5	1.05	16.971/1.887	8.9936	3.000					3.17						
						片開き戸 W830*H1800	1							0.158	<OK	1.292	W0.76xH1.7	1.292		0.06	<OK	0.08	W0.76xH0.1
テーブルスペース1	9.01	9.01	0.45	<OK	3.876	開口	1	W0.76xH1.7	1.292	17.160/1.862	9.2159	3.000					9.01						
						片開き戸 W830*H1800	1							0.45	<OK	機械換気設備(令20条2第1項口)			0.18	<OK	0.23	W1.52×H0.15	0.23
半屋外スペース	24.52	24.52	1.226	<OK	3.15	開口	1	W0.7xH1.5	1.05	15.969/2.168	7.3658	3.000					24.52						
						片引き半自動ドア W1995*H2070	1							1.226	<OK	1.52625	W0.825xH1.85	1.52625					
テーブルスペース2	13.73	13.73	0.686	<OK	5.88	開口	1	W1.4xH1.4	1.96	15.304/1.056	14.4924	3.000					13.73						
						片開き戸 W862*H2175	1							0.686	<OK	1.5264	W0.72xH2.120	1.5264					

※排煙については、平成12年5月31日建設者告示第1436号第三号により、面積を算出の上、適合性を確認

※排煙については、平成12年5月31日建設者告示第1436号第三号により、面積を算出の上、適合性を確認

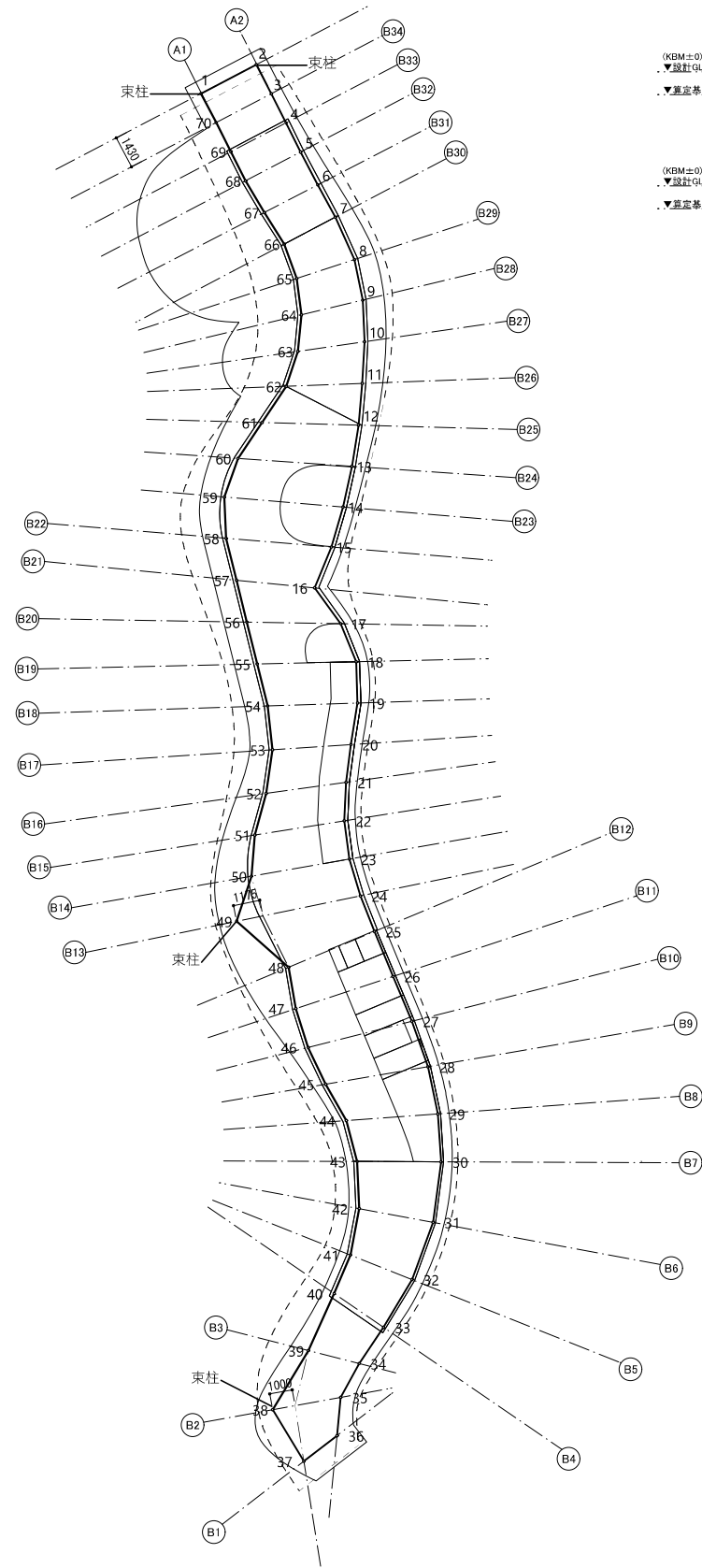
※開口面積変更の可能性があるため、採光の適合性判定における有効面積は実有効面積より小さな面積にて算出の上、適合性を確認

消防法上の無窓判定

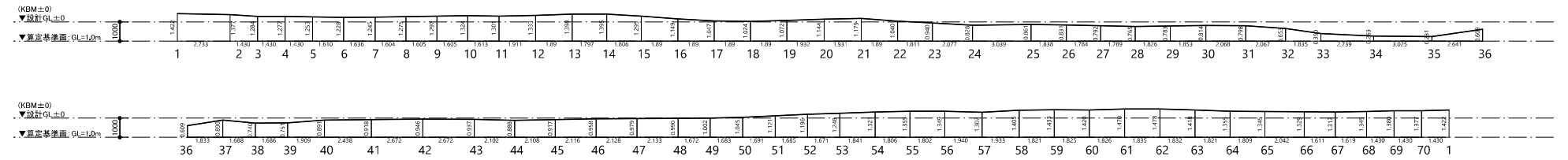
延べ床面積 (m <sup>2</sup> )	基準開口 面積(m <sup>2</sup> )	判定	1/30	計	有効開口部面積 (m <sup>2</sup> )	開口面積(m <sup>2</sup> )				
						開口部	数量	WH	小計	
215.34	7.178	普通階	<OK	計	8.2379	片引き自動扉(南)	1	W0.95xH1.915	1.81925	
						W2369*H2145	1	W0.825xH1.85	1.52625	
						片引き半自動ドア W1995*H2070	1	W0.72xH2.120	1.5264	
						片開き戸(北) W862*H2175	3	W0.66xH1.7	3.366	

※本建築物は、建築基準法施行令第126条の2の適用を受けない

工事名称	令和4年度新宿御苑ワーキングスペース新築工事	工事年度	令和 4 年度
工事場所	東京都新宿区内藤町11	図面名称	採光換気計算表
発注機関	環境省自然環境局新宿御苑管理事務所	縮尺	-
公園名称	新宿御苑	図面番号	A-015 /
検印	管理建築士	設計	製図
	大橋	大橋	大橋
	設計者	名称	株式会社 高橋及務建築設計事務所
	資格者氏名	大橋康孝	登録番号
	所在地	静岡県静岡市葵区 西千代田町28-30	



地盤面算定位置平面図



ポイント	周長		地盤高さ		周長間平均 地盤高さ(口)	(イ) x (ロ)
	長さ	小計(イ)	高さ(1)	高さ(2)		
1 ~ 2	2.733	2.733	1.422	1.377	1.399	3.823467
2 ~ 3	1.430	1.430	1.377	1.284	1.330	1.901900
3 ~ 4	1.430	1.430	1.284	1.277	1.280	1.830400
4 ~ 5	1.430	1.430	1.277	1.253	1.265	1.808950
5 ~ 6	1.610	1.610	1.253	1.228	1.240	1.996400
6 ~ 7	1.636	1.636	1.228	1.245	1.236	2.022096
7 ~ 8	1.604	1.604	1.245	1.275	1.260	2.021040
8 ~ 9	1.605	1.605	1.275	1.297	1.286	2.064030
9 ~ 10	1.605	1.605	1.297	1.324	1.310	2.102550
10 ~ 11	1.613	1.613	1.324	1.301	1.312	2.116256
11 ~ 12	1.911	1.911	1.301	1.333	1.317	2.516787
12 ~ 13	1.890	1.890	1.333	1.398	1.365	2.579850
13 ~ 14	1.797	1.797	1.398	1.395	1.396	2.508612
14 ~ 15	1.806	1.806	1.395	1.295	1.345	2.429070
15 ~ 16	1.890	1.890	1.295	1.149	1.222	2.309580
16 ~ 17	1.890	1.890	1.149	1.047	1.098	2.075220
17 ~ 18	1.890	1.890	1.047	1.024	1.035	1.956150
18 ~ 19	1.890	1.890	1.024	1.072	1.048	1.980720
19 ~ 20	1.932	1.932	1.072	1.144	1.108	2.140656
20 ~ 21	1.931	1.931	1.144	1.179	1.161	2.241891
21 ~ 22	1.890	1.890	1.179	1.040	1.109	2.096010
22 ~ 23	1.811	1.811	1.040	0.940	0.990	1.792890
23 ~ 24	2.077	2.077	0.940	0.828	0.884	1.836068
24 ~ 25	3.039	3.039	0.828	0.861	0.844	2.564916
25 ~ 26	1.838	1.838	0.861	0.831	0.846	1.554948
26 ~ 27	1.784	1.784	0.831	0.792	0.811	1.446824
27 ~ 28	1.789	1.789	0.792	0.765	0.778	1.391842
28 ~ 29	1.826	1.826	0.765	0.783	0.774	1.413324
29 ~ 30	1.853	1.853	0.783	0.814	0.798	1.478694
30 ~ 31	2.068	2.068	0.814	0.798	0.806	1.666808
31 ~ 32	2.067	2.067	0.798	0.653	0.725	1.498575
32 ~ 33	1.835	1.835	0.653	0.390	0.521	0.956035
33 ~ 34	2.739	2.739	0.390	0.263	0.326	0.892914
34 ~ 35	3.025	3.025	0.263	0.231	0.247	0.747175
35 ~ 36	2.641	2.641	0.231	0.609	0.420	1.109220
36 ~ 37	1.833	1.833	0.609	0.890	0.749	1.372917

37 ~ 38	1.688	1.688	0.890	0.740	0.815	1.375720
38 ~ 39	1.686	1.686	0.740	0.751	0.745	1.256070
39 ~ 40	1.909	1.909	0.751	0.891	0.821	1.567289
40 ~ 41	2.438	2.438	0.891	0.918	0.904	2.203952
41 ~ 42	2.672	2.672	0.918	0.946	0.932	2.490304
42 ~ 43	2.672	2.672	0.946	0.937	0.941	2.514352
43 ~ 44	2.102	2.102	0.937	0.888	0.912	1.917024
44 ~ 45	2.108	2.108	0.888	0.917	0.902	1.901416
45 ~ 46	2.116	2.116	0.917	0.958	0.937	1.982692
46 ~ 47	2.128	2.128	0.958	0.979	0.968	2.059904
47 ~ 48	2.133	2.133	0.979	0.990	0.984	2.098872
48 ~ 49	1.672	1.672	0.990	1.002	0.996	1.665312
49 ~ 50	1.683	1.683	1.002	1.045	1.023	1.721709
50 ~ 51	1.691	1.691	1.045	1.121	1.083	1.831353
51 ~ 52	1.685	1.685	1.121	1.196	1.158	1.951230
52 ~ 53	1.671	1.671	1.196	1.248	1.222	2.041962
53 ~ 54	1.841	1.841	1.248	1.321	1.284	2.363844
54 ~ 55	1.806	1.806	1.321	1.355	1.338	2.416428
55 ~ 56	1.802	1.802	1.355	1.349	1.352	2.436304
56 ~ 57	1.940	1.940	1.349	1.307	1.328	2.576320
57 ~ 58	1.933	1.933	1.307	1.405	1.356	2.621148
58 ~ 59	1.821	1.821	1.405	1.433	1.419	2.583999
59 ~ 60	1.825	1.825	1.433	1.420	1.426	2.602450
60 ~ 61	1.826	1.826	1.420	1.470	1.445	2.638570
61 ~ 62	1.835	1.835	1.470	1.478	1.474	2.704790
62 ~ 63	1.832	1.832	1.478	1.418	1.448	2.652736
63 ~ 64	1.821	1.821	1.418	1.355	1.386	2.523906
64 ~ 65	1.809	1.809	1.355	1.345	1.350	2.442150
65 ~ 66	2.042	2.042	1.345	1.329	1.337	2.730154
66 ~ 67	1.611	1.611	1.329	1.313	1.321	2.128131
67 ~ 68	1.619	1.619	1.313	1.345	1.329	2.151651
68 ~ 69	1.430	1.430	1.345	1.380	1.362	1.947660
69 ~ 70	1.430	1.430	1.380	1.377	1.378	1.970540
70 ~ 1	1.430	1.430	1.377	1.422	1.399	2.000570
建物計		133.345				142.315297

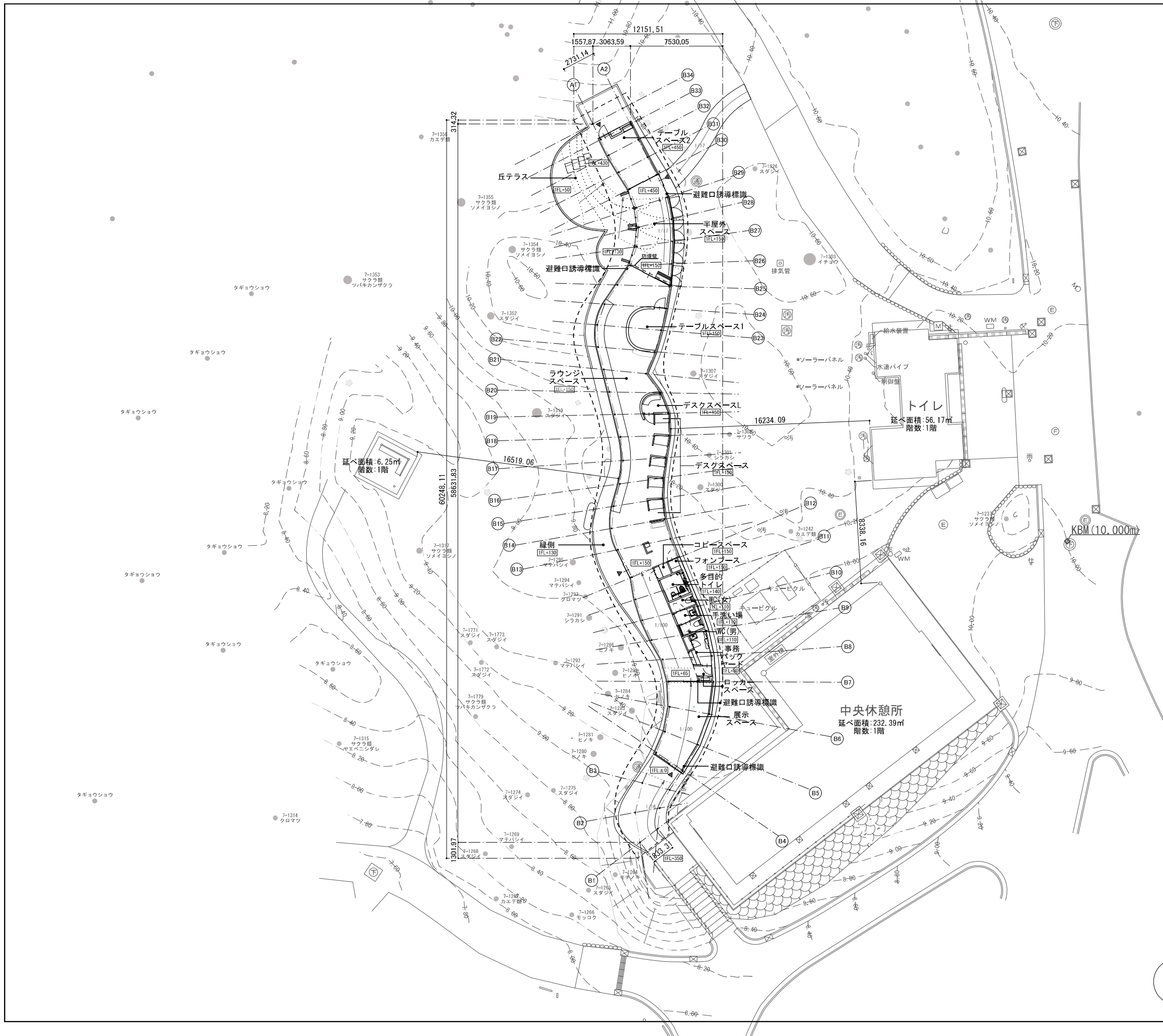
算定基準面= 設計GL-1.0m			
根拠式	平均GL	設計GL±	
142.315297 / 133.345 =	1.0672	1.067	0.067

工事名称	令和4年度新宿御苑ワーキングスペース新築工事	工事年度	令和 4 年度
工事場所	東京都新宿区内藤町11	図面名称	平均地盤面算定図
発注機関	環境省自然環境局新宿御苑管理事務所	縮尺	1:300(A3)
公園名称	新宿御苑	図面番号	A-016 /
検印	管理建築士	設計	製図
	大橋	大橋	大橋
設計者	名称	株式会社	株式会社
	資格者氏名	大橋康孝	大橋康孝
	登録番号	一級建築士登録第143672号	
	所在地	静岡県静岡市東区	西千代町野町29-30

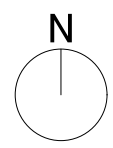




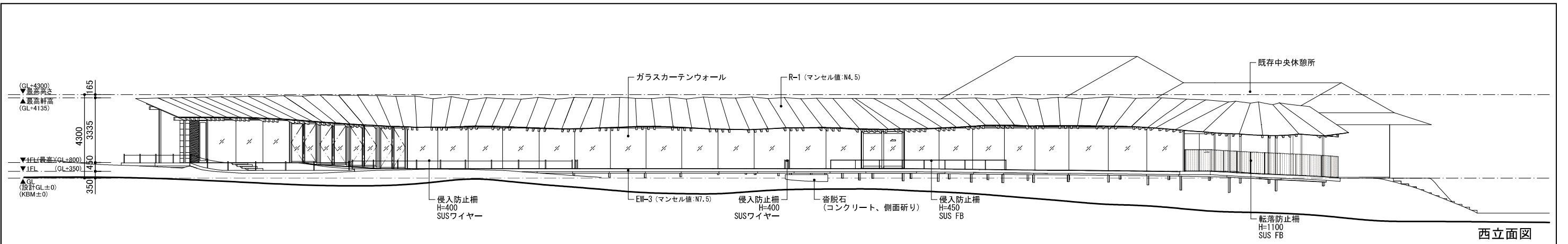
工事名称	令和4年度新宿御苑フーンキングスペース新築工事	工事年度	令和 4 年度
工事場所	東京都新宿区内藤町11	図面名称	配置図
発注機関	環境省自然環境局新宿御苑管理事務所	縮尺	1:600(A3)
公園名称	新宿御苑	図面番号	A-017 /
検印	管理建築士	設計	製図
	大橋	大橋	大橋
	設計者	名称	株式会社 森建築設計事務所
	登録番号	資格者氏名	大橋康孝
		所在地	東京都新宿区西三丁目2番20



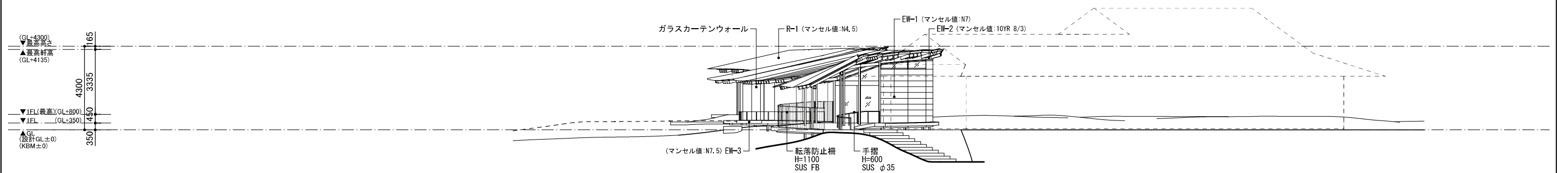
※中央休憩所：延べ面積 232.39㎡  
 本建築物：延べ面積 215.34㎡  
 $232.39 + 215.34 = 447.73\text{㎡} < 500\text{㎡}$   
 ※設計GL±0=KBM(10.000m)  
 1FL=設計GL+350  
 ※標高は任意標高である。  
 中央休憩所北側にある下水マンホール縁を  
 KBM(10.000m)とし、令和4年3月22日に観測した。



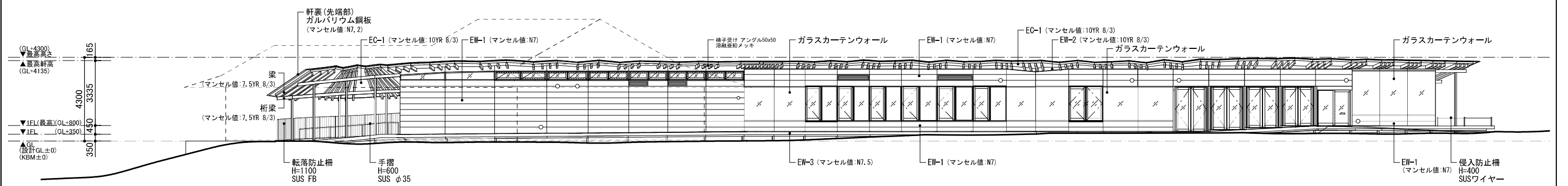
工事名称	令和4年度新宿御苑ワーキングスペース新築工事	工事年度	令和 4 年度
工事場所	東京都新宿区内藤町11	図面名称	平面図
発注機関	環境省自然環境局新宿御苑管理事務所	縮尺	1:300(A3)
公園名称	新宿御苑	図面番号	A-018 /
検印	管理建築士	設計	製図
	大橋	大橋	大橋
	名称	株式会社 高橋及務建築設計事務所	設計者
	資格者氏名	大橋康孝	登録番号
			所在地
			静岡県静岡市東区 西千代町28-30



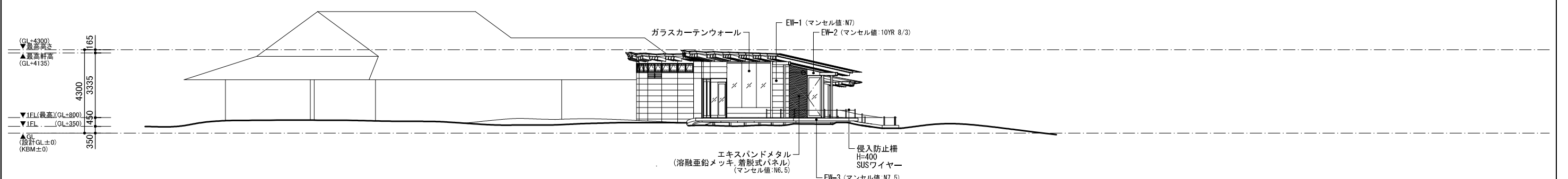
西立面図



南立面図

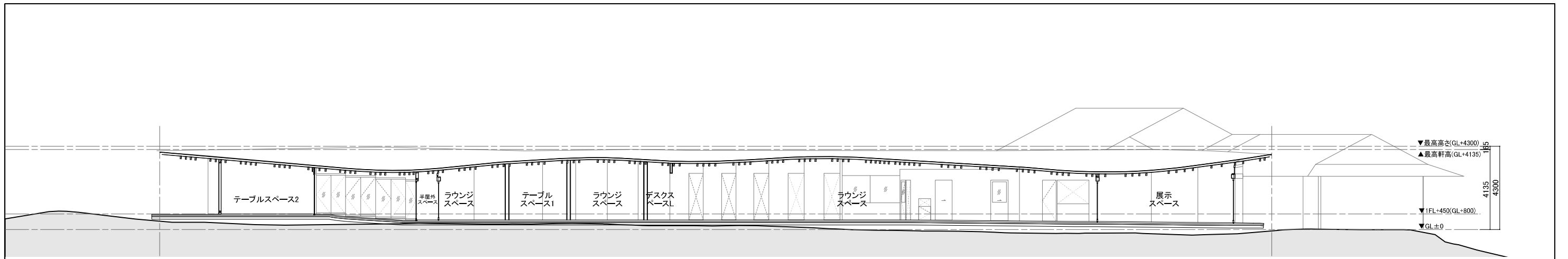


東立面図

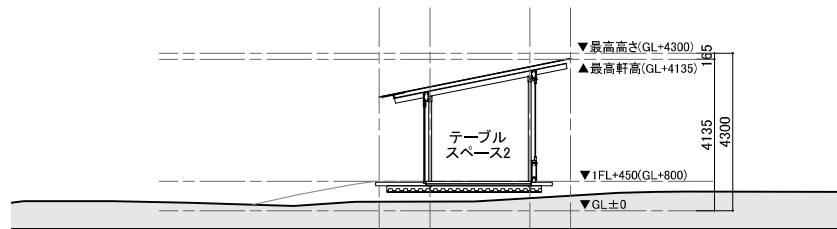


北立面図

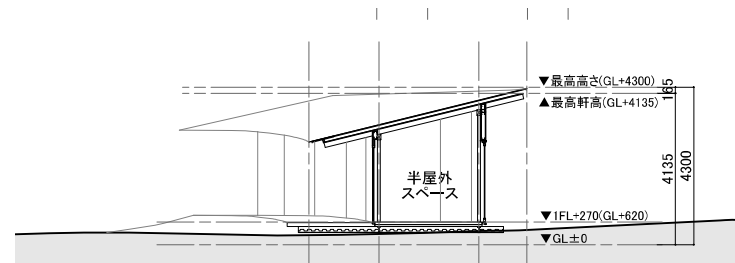
工事名称	令和4年度新宿御苑ワークスペース新築工事	工事年度	令和 4 年度
工事場所	東京都新宿区内藤町11	立面名称	立面図
発注機関	環境省自然環境局新宿御苑管理事務所	縮尺	1:200(A3)
公園名称	新宿御苑	立面番号	A-019 /
検印	管理建築士 設計 製図	設計者	名称 株式会社 東横建設設計事務所 資格者氏名 大橋康孝 登録番号 一般建築士登録第143672号 所在地 群馬県群馬市東区 西千代町29-30



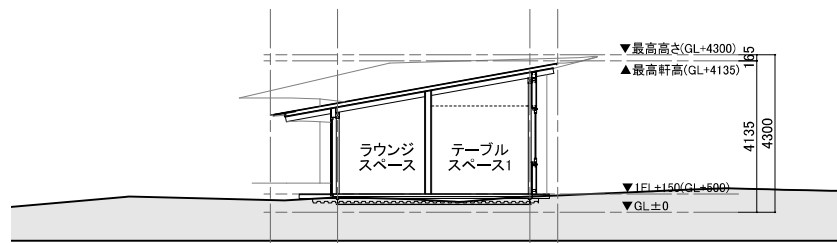
AA 断面図



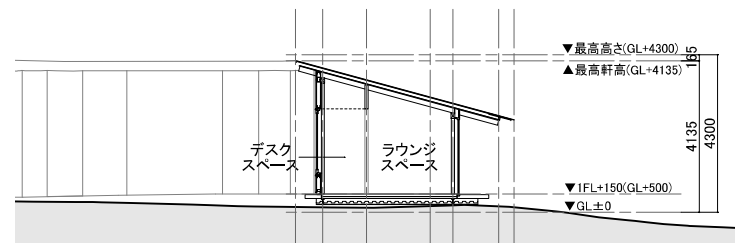
BB 断面図



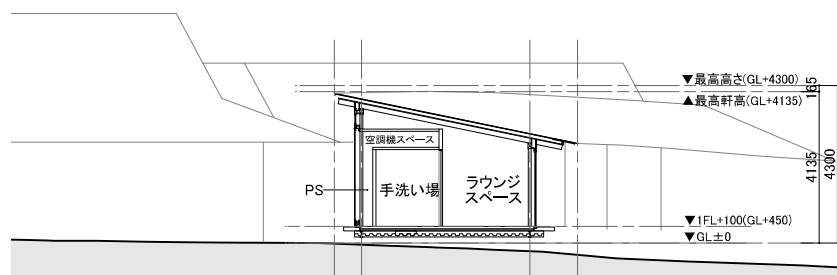
CC 断面図



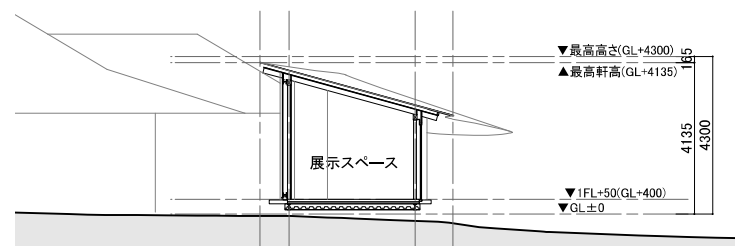
DD 断面図



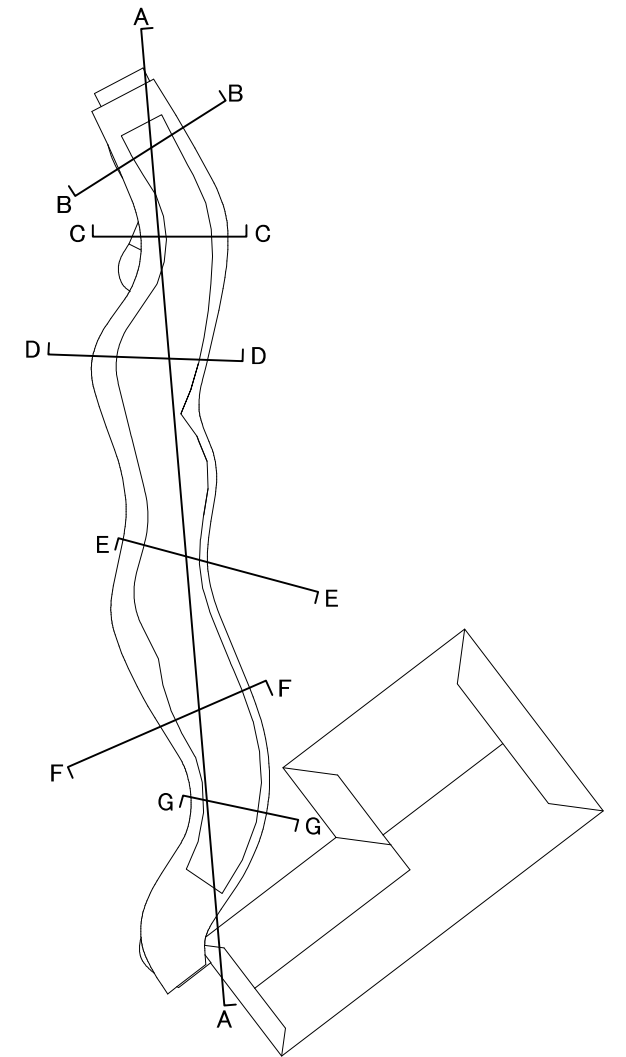
EE 断面図



FF 断面図

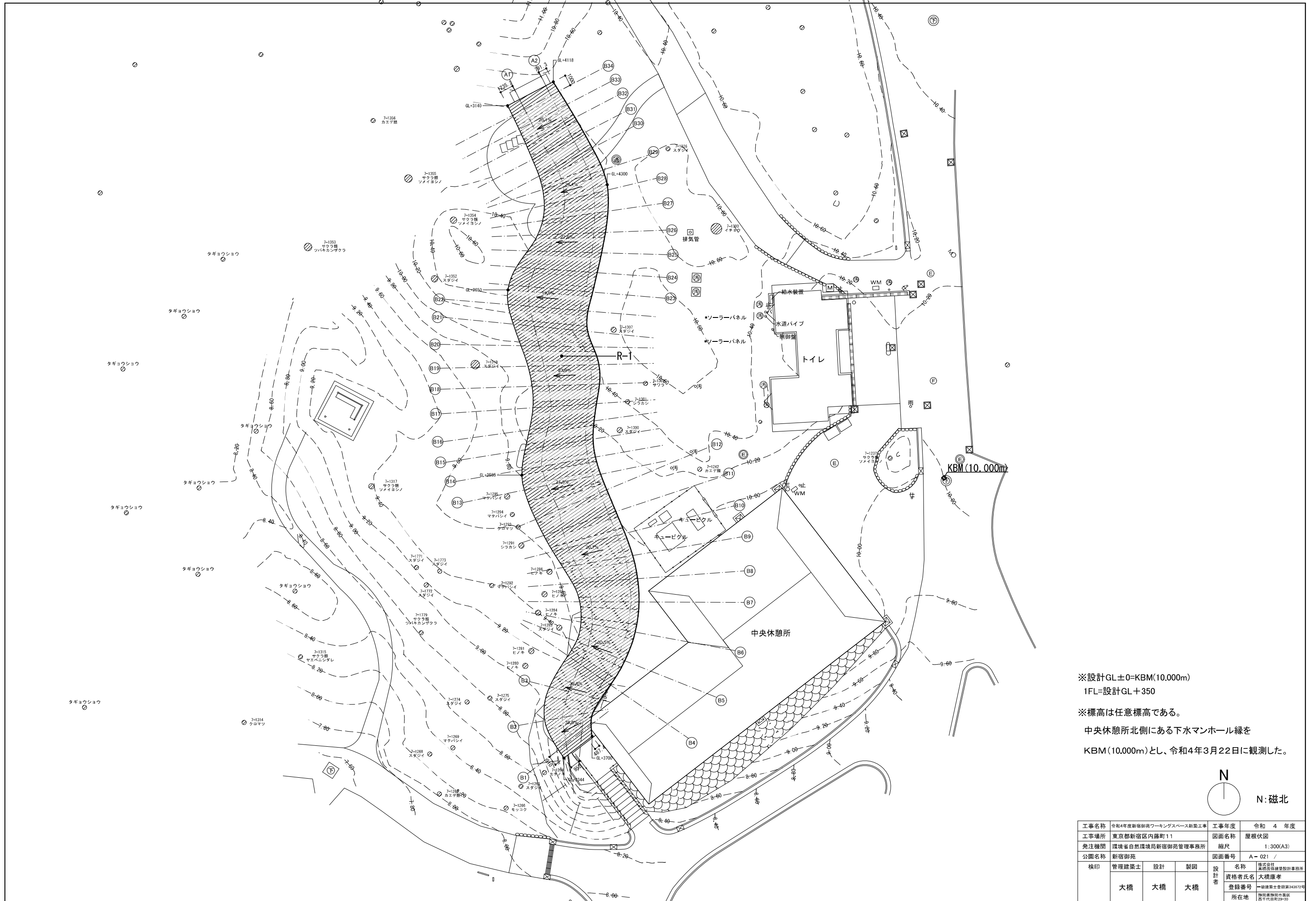


GG 断面図

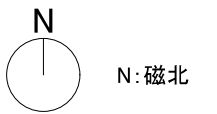


キープラン

工事名称	令和4年度新宿御苑ワーキングスペース新築工事		工事年度	令和 4 年度
工事場所	東京都新宿区内藤町1-1		図面名称	断面図
発注機関	環境省自然環境局新宿御苑管理事務所		縮尺	1:200 (A3)
公園名称	新宿御苑		図面番号	A-020 /
検印	管理建築士	設計	製図	設計者 名称 資格者氏名 登録番号 所在地
	大橋	大橋	大橋	
			株式会社 高橋建設建築設計事務所 大橋康孝 一級建築士登録第343472号 静岡県静岡市東区 新千代田町29-30	



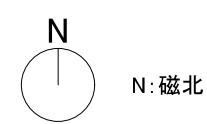
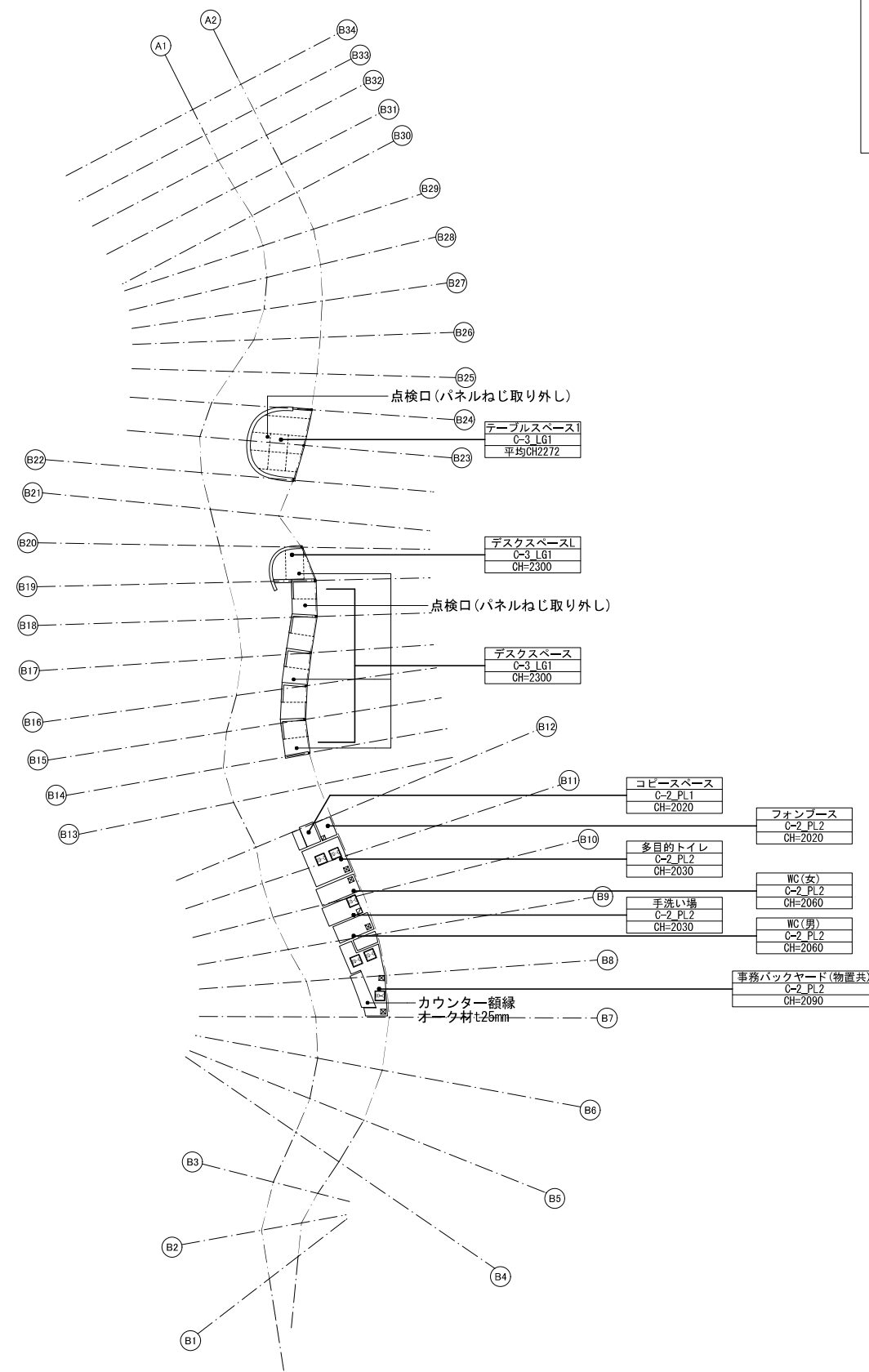
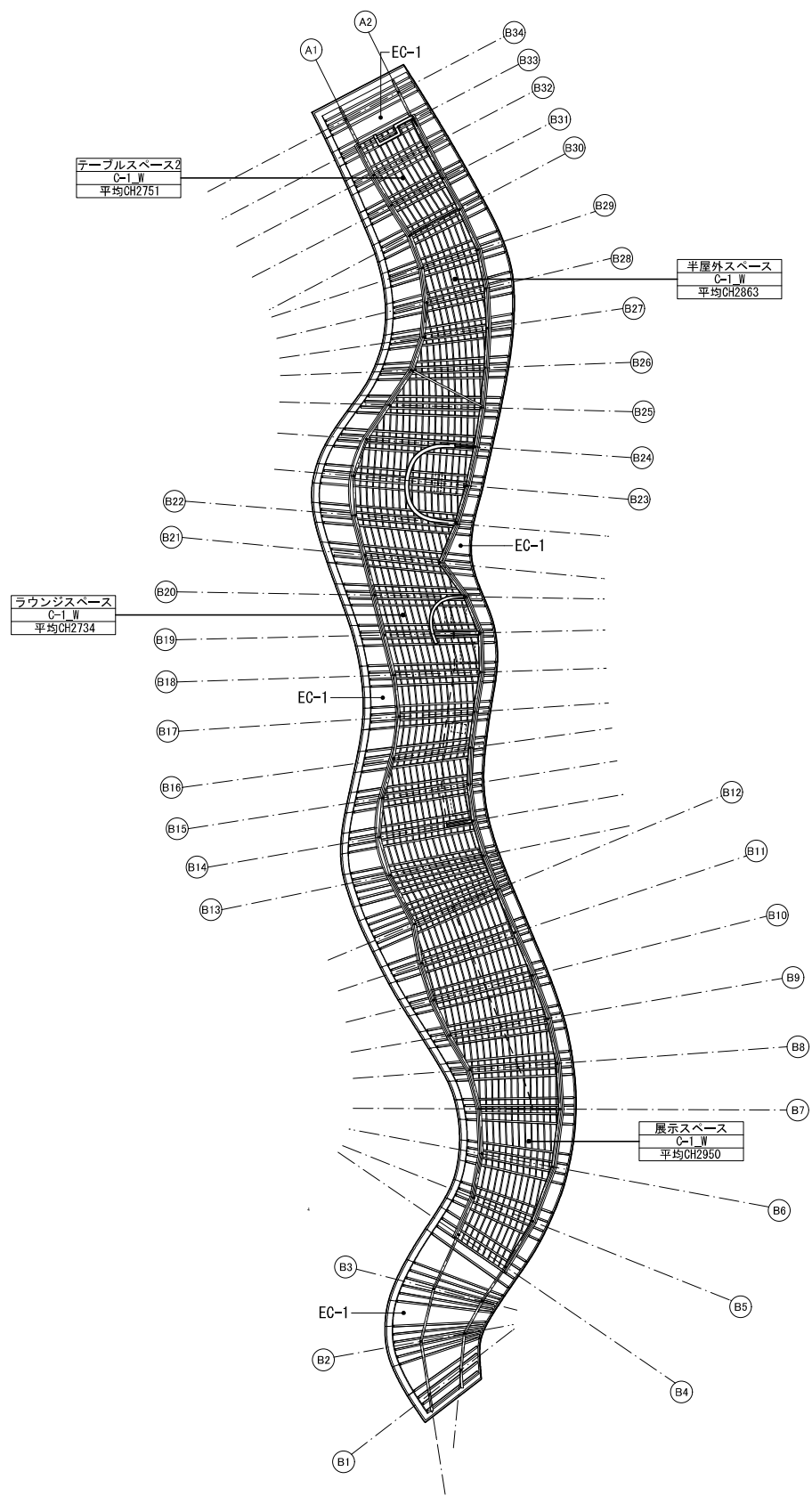
※設計GL±0=KBM(10.000m)  
 1FL=設計GL+350  
 ※標高は任意標高である。  
 中央休憩所北側にある下水マンホール縁を  
 KBM(10.000m)とし、令和4年3月22日に観測した。



工事名称	令和4年度新宿御苑ワーキングスペース新築工事	工事年度	令和 4 年度
工事場所	東京都新宿区内藤町11	図面名称	層根伏図
発注機関	環境省自然環境局新宿御苑管理事務所	縮尺	1:300(A3)
公園名称	新宿御苑	図面番号	A-021 /
検印	管理建築士	設計	製図
	大橋	大橋	大橋
	設計者	名称	株式会社 東横建設設計事務所
		資格者氏名	大橋康孝
		登録番号	一級建築士登録第143672号
		所在地	東京都新宿区 西千代町29-30

凡例

	天井点検口 450角目地タイプ
	排気口
	給気口
	ガラリ



工事名称	令和4年度新宿御苑ワーキングスペース新築工事	工事年度	令和 4 年度
工事場所	東京都新宿区内藤町11	図面名称	天井伏図
発注機関	環境省自然環境局新宿御苑管理事務所	縮尺	1:300(A3)
公園名称	新宿御苑	図面番号	A-022 /
検印	管理建築士 設計 製図	設計者	名称 株式会社 藤田建設設計事務所 資格者氏名 大橋康孝 登録番号 一級建築士登録第143672号 所在地 静岡県静岡市東区 西千代田町29-30
	大橋 大橋 大橋		