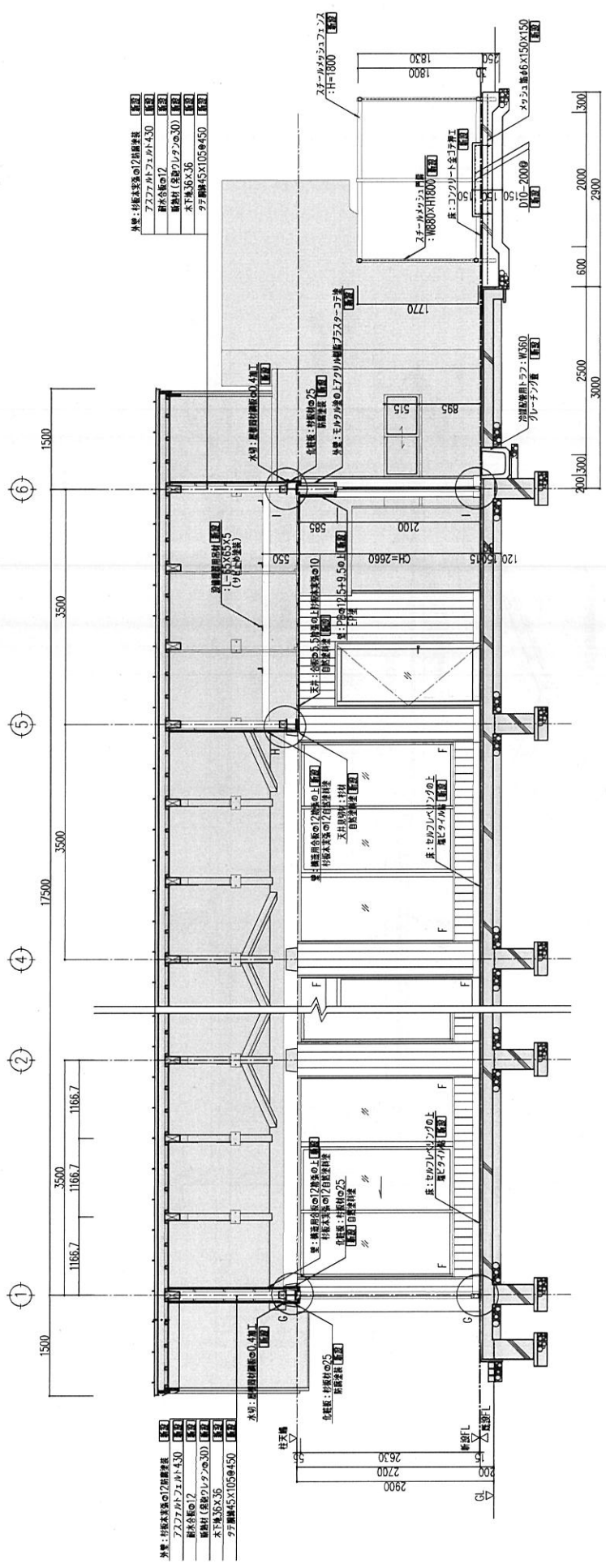


<内観> [ ] : 既設の仕様

エアコンが取り付けられる目録 [既設の仕様]  
 取付高さが [既設の仕様]  
 エアコンが取り付けられる目録 [既設の仕様]  
 エアコンが取り付けられる目録 [既設の仕様]  
 エアコンが取り付けられる目録 [既設の仕様]

屋根合巻名簿  
 スチール片材 [既設]  
 フレッシュエアを取り入れる構造 [既設]  
 フレッシュエアを取り入れる構造 [既設]  
 フレッシュエアを取り入れる構造 [既設]  
 フレッシュエアを取り入れる構造 [既設]

工業名称	令和4年度産業競争力強化事業補助金交付事業	
工業種別	建設業	建築業
工業区分	1-20(A)11-60(2)	
設計事務所	株式会社 [ ]	
設計者	[ ]	
設計者氏名	[ ]	
設計者職名	[ ]	
設計者住所	[ ]	
設計者電話番号	[ ]	
設計者メールアドレス	[ ]	
設計者印	[ ]	



外壁：杉板本張りの2階部分柱 [ 既設 ]

FRP板(トレスポット)	430	[ 既設 ]
断熱材	12	[ 既設 ]
断熱材 (発泡ウレタン)	30	[ 既設 ]
木下地	36x36	[ 既設 ]
クワ欄	45x105φ450	[ 既設 ]

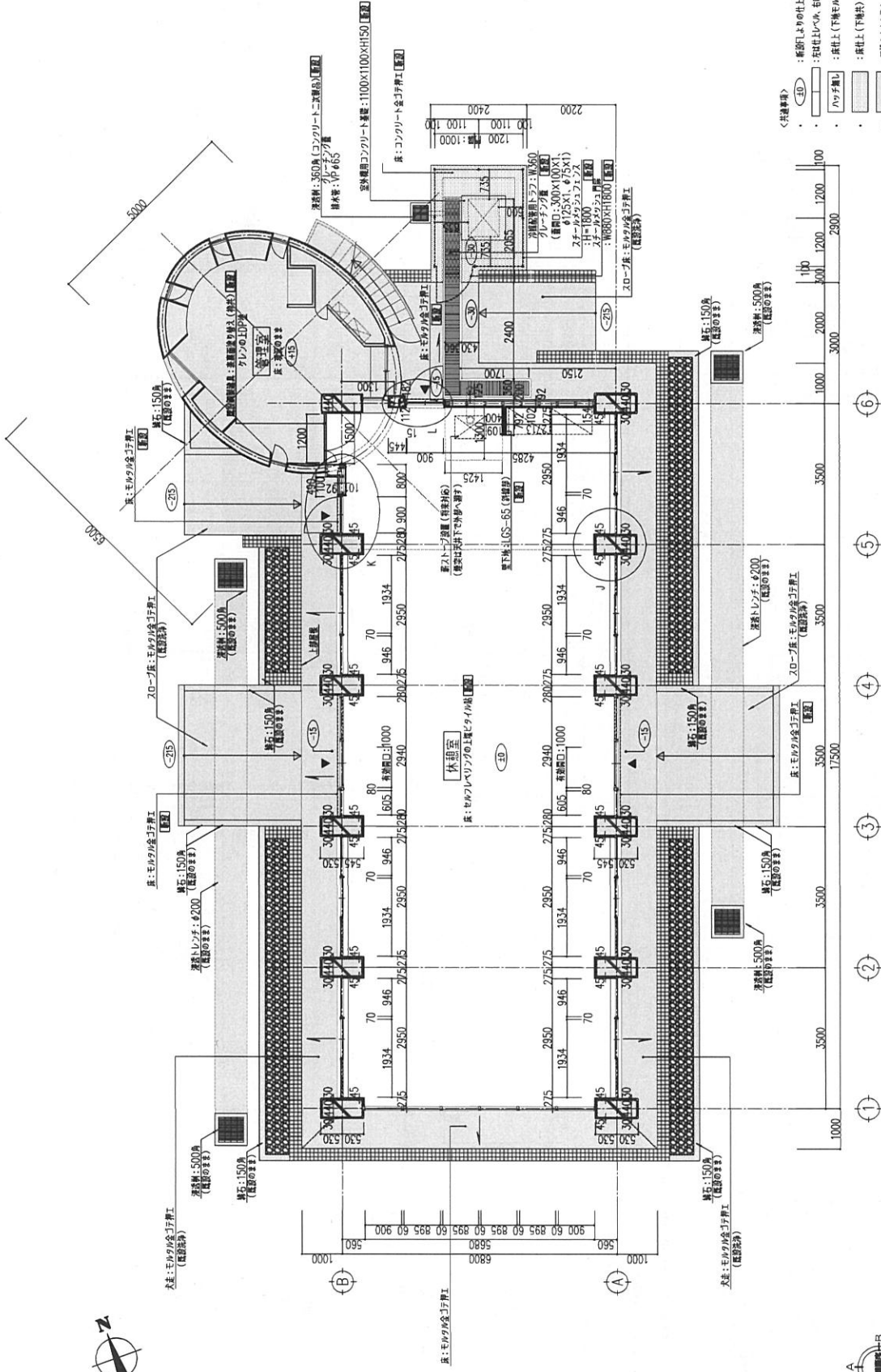
水廻り：浴室用材種別0.4単位 [ 既設 ]

外壁：杉板本張りの2階部分柱	[ 既設 ]	
FRP板(トレスポット)	430	[ 既設 ]
断熱材	12	[ 既設 ]
断熱材 (発泡ウレタン)	30	[ 既設 ]
木下地	36x36	[ 既設 ]
クワ欄	45x105φ450	[ 既設 ]



<付録> : 壁の向き

工事名称	令和4年度新築増築躯体補修工事	工事年度	令和4年度
工事場所	東京都中央区内堀7-11	図面名称	改修 図計図(D)
発注組織	国債委託建設局高層高層等管理事務所	縮尺	1:20(A1)1:40(A3)
公称名称	新築増築	図面番号	A-17 /
検印	設計	名称	実務担当者
	監理	署名	監理者
		署名	所長



平面詳細図 S=1:50

- <共通事項>
- 4D: 断面口よりの上仕上がり高さを示す。
  - : 柱上(下)床モルタルは既設利用を示す。
  - : 床土上(下)床材を新設する範囲を示す。
  - : 既設のままを示す。
  - : 特別機室(100) (既設のまま)
  - : 特別機室(90) (既設のまま)
  - : 特別機室(80) (既設のまま)
  - : 特別機室(70) (既設のまま)
  - : 特別機室(60) (既設のまま)
  - : 特別機室(50) (既設のまま)
  - : 特別機室(40) (既設のまま)
  - : 特別機室(30) (既設のまま)
  - : 特別機室(20) (既設のまま)
  - : 特別機室(10) (既設のまま)

工事名称	特別機室(100)の改修工事	会社名	株式会社
実施場所	東京都中央区新富町	担当	〇〇〇
発注者	〇〇〇株式会社	設計	〇〇〇
図面番号	100-A11 (100/A)	製図	〇〇〇
縮尺	1/50	校核	〇〇〇
設計者	〇〇〇	承認	〇〇〇
製図者	〇〇〇	所長	〇〇〇
校核者	〇〇〇		
承認者	〇〇〇		
印刷			

屋根図

凡例(業仕上)

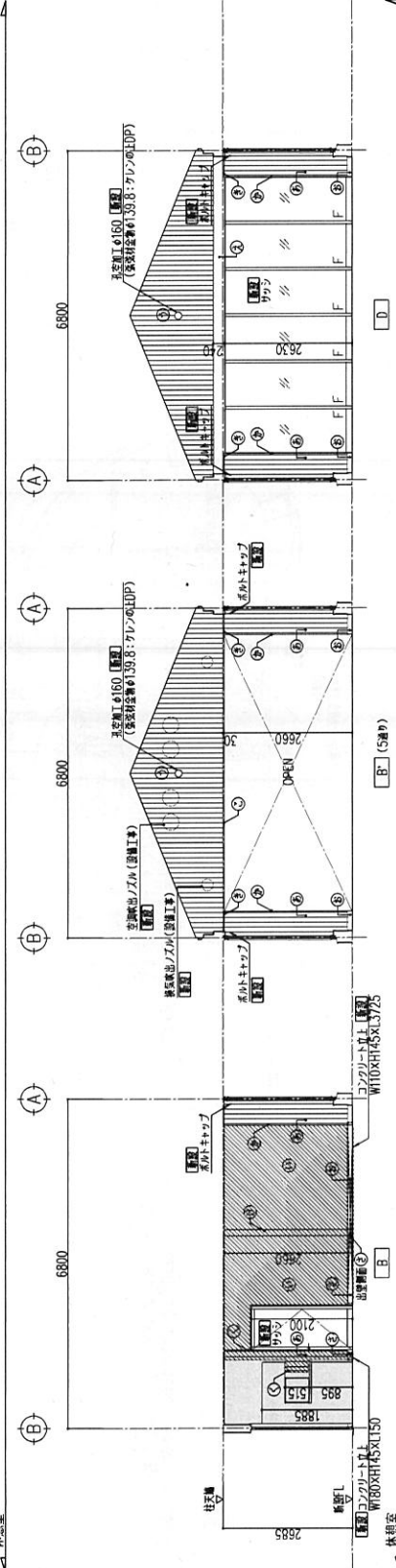
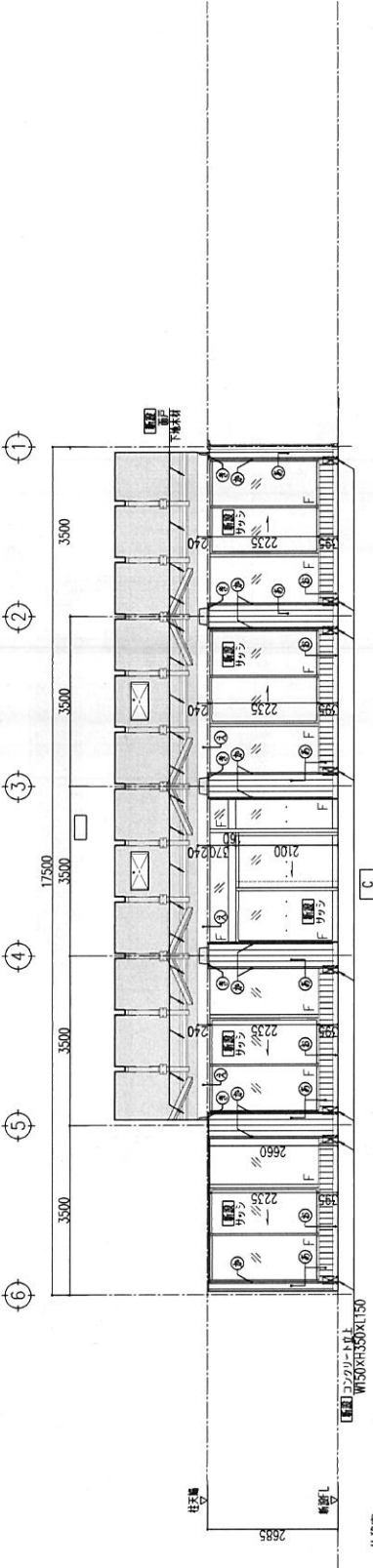
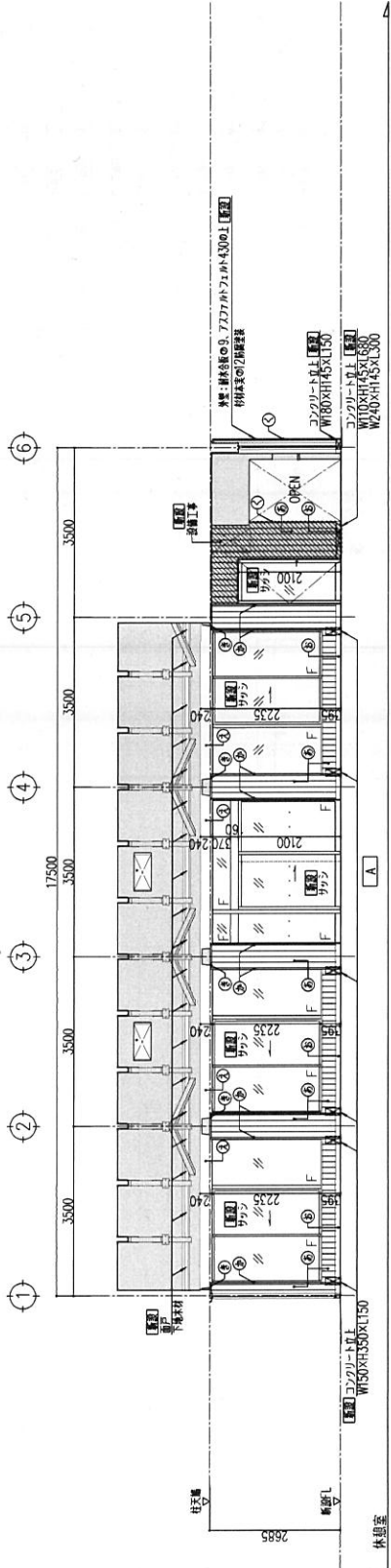
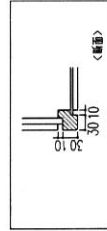
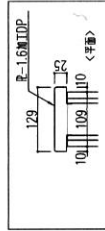
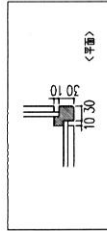
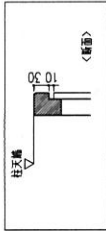
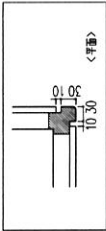
記号	仕上	【完成】
⑥	杉板葺きの12 自然塗料	【完成】
⑦	PBの12.5+9.5のLEP (板スチール枠付)	【完成】
⑧	構造用合板の12の上杉板葺きの12 自然塗料	【完成】
⑨	化粧板: 杉材の25 自然塗料	【完成】
⑩	中木: 杉材のH=100 (自然塗料)	【完成】
⑪	梁間引 A: 杉材 30x30 (自然塗料)	【完成】
⑫	梁間引 B: 杉材 30x30 (自然塗料)	【完成】
⑬	梁間引 C: 杉材 30x30 (自然塗料) (-一部外: 防腐塗装)	【完成】
⑭	梁間引 D: スチール角 25x129 (防錆)	【完成】
⑮	天井間引: 杉材 30x30 (自然塗料)	【完成】
⑯	中木: スチール角H=100	【完成】

\* 図例は概略図。見方・部材・面戸・化粧材は仕様(自然塗料塗り)とする。

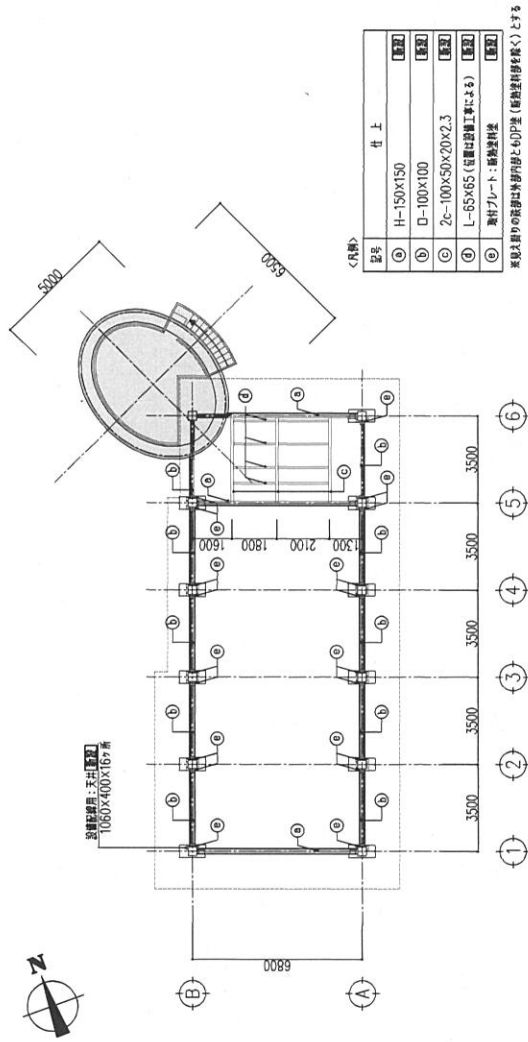
\* 【ハツリ】: 養生。仕上を新設する範囲を示す。

\* 〇: 窓下地(鉄骨・LSO)を新設する範囲を示す。

\* □: 既設のまゝの範囲を示す。



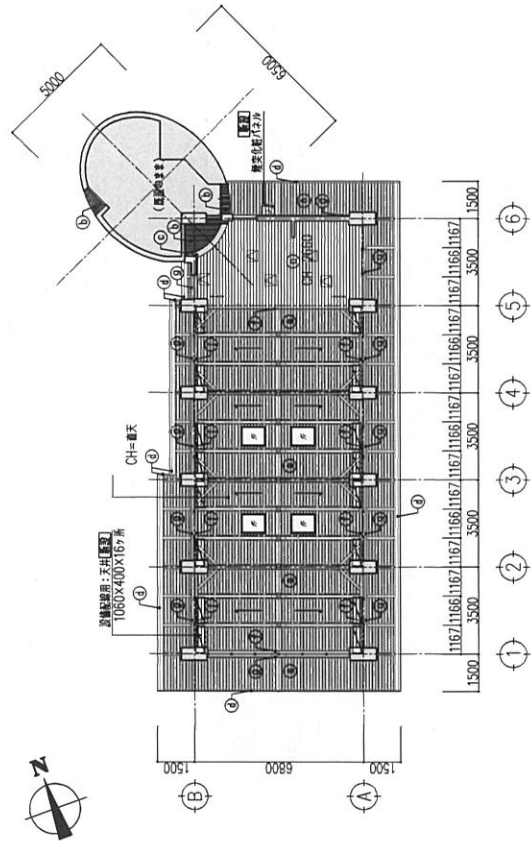
工事名称	令和4年度新都市計画局庁舎改修工事
工事場所	東京都府中区内府中11
発注機関	東京都府中地区庁舎管理事務所
公開名称	新庁舎
図面番号	A-19
設計	設計
監理	監理
製図	製図
校印	校印
製図者氏名	
製図者番号	
所在地	



<尺割>

記号	仕上
ⓐ	H-150x150
ⓑ	D-100x100
ⓒ	2c-100x50x20x2.3
ⓓ	L-65x65 (設置は設置工事による)
ⓔ	素材プレート：断熱材料

系統図りの除部は外壁内縁ともPP系 (断熱材仕様を従く) とする



<尺割>

ⓐ	系統図の1/2 W120	[設置の要あり]
ⓑ	系統図の1/2 W100	[設置の要あり]
ⓒ	コンクリート打設仕上	[設置の要あり]
ⓓ	断熱・仕上材：断熱材の40mmの上層部	[設置]
ⓔ	合板の5.5mm系の上層部	本工事の10
ⓕ	化粧板：化粧材の25	断熱材
ⓖ	化粧板：化粧材の25	断熱材
ⓗ	天井吊り：アルミ吊り 450mm	[設置]
☒	(5箇所)：洋風仕上は仕上の上記とする	



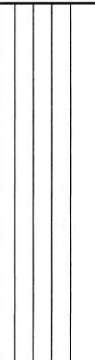
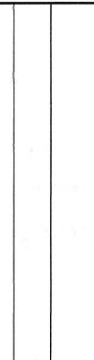
天井開口寸法表

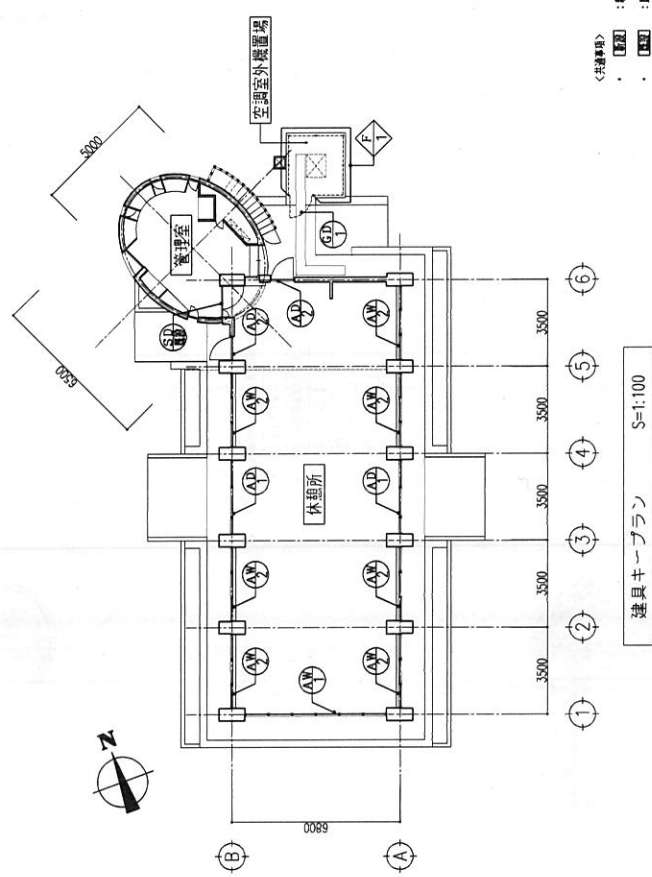
項目	開口寸法 (mm)	数量 (箇所)
レックの外	400 X 1300	2
断熱器具	150φ	17

<尺割> □ : 設置の要あり

工事概要		会社名	
工事名称	全社社員研修施設改修工事	会社名	〇〇株式会社
工事種別	建築 天井改修	業種	建築 天井改修
設計者	〇〇設計事務所	図面番号	1100(A)11200(A)
施工者	〇〇建設株式会社	図面名称	天井開口寸法表
図面番号	〇〇〇〇	縮尺	1/20
設計者	〇〇	製図者	〇〇
承認者	〇〇	製図者	〇〇
製図者	〇〇	製図者	〇〇
製図者	〇〇	製図者	〇〇
製図者	〇〇	製図者	〇〇

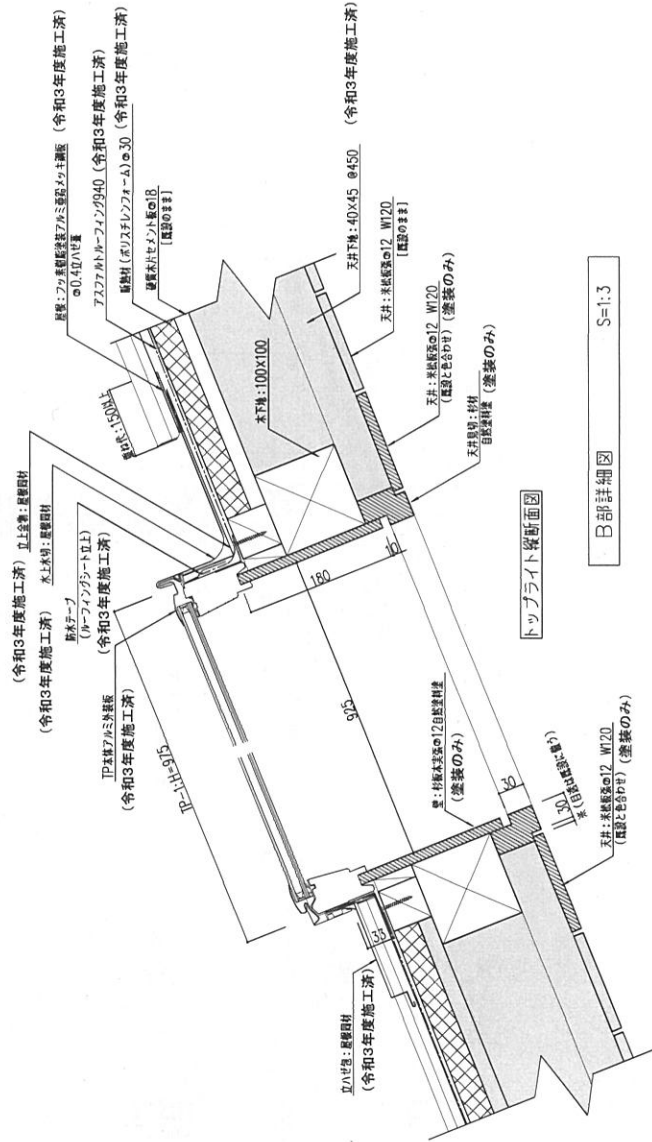
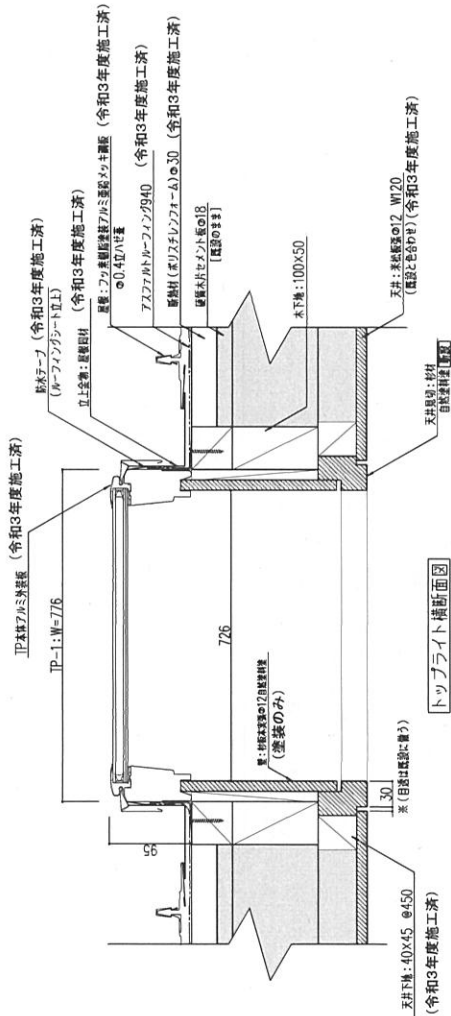
※トップライト、設備配管用及び電気工事に伴い撤去した天井板は、既設同様の仕様(素材、色あわせ)により復旧すること。

<p>符号・形式 (4) アルミ製の建FV窓</p>	<p>(4) アルミ製単FV引引き窓 (内開)</p>	<p>(4) アルミ製ランマ開閉FV引引きハンガー一層ドア</p>	<p>(4) アルミ製片開き扉ドア</p>
<p>形状 形状 寸法</p> 	<p>形状 形状 寸法</p> 	<p>形状 形状 寸法</p> 	<p>形状 形状 寸法</p> 
<p>場所 設置 材料 仕上 取込み (枠) 閉 子 全 備 考</p>	<p>場所 設置 材料 仕上 取込み (枠) 閉 子 全 備 考</p>	<p>場所 設置 材料 仕上 取込み (枠) 閉 子 全 備 考</p>	<p>場所 設置 材料 仕上 取込み (枠) 閉 子 全 備 考</p>
<p>形式・形式 (5) スチール製親子ドア</p>	<p>(5) フェンス (1) 詳細図</p>	<p>(5) フェンス (1) 詳細図</p>	<p>(5) フェンス (1) 詳細図</p>
<p>場所 設置 材料 仕上 取込み (枠) 閉 子 全 備 考</p>	<p>場所 設置 材料 仕上 取込み (枠) 閉 子 全 備 考</p>	<p>場所 設置 材料 仕上 取込み (枠) 閉 子 全 備 考</p>	<p>場所 設置 材料 仕上 取込み (枠) 閉 子 全 備 考</p>



〈共通事項〉  
 ・ [図記] : 施設する内容を示す。  
 ・ [図記] : 既設利用する内容を示す。

工事名称	令和4年度新南陽市西谷町南地区工事	工事年度	令和4年度
工事場所	東京都葛飾区内藤1-1	図面名称	改修 障子表
発注機関	東京都葛飾区都市計画課	図尺	1:100 (A4) 1:200 (A3)
公団名称	新南陽市	図面番号	A-21 /
設計	管理課 設計	設計者	名 姓
監理	管理課 監理	監理者	名 姓
印刷	管理課 印刷	印刷者	名 姓
所在地			



B部詳細図 S=1:3

＜備考＞ : 既設のまま

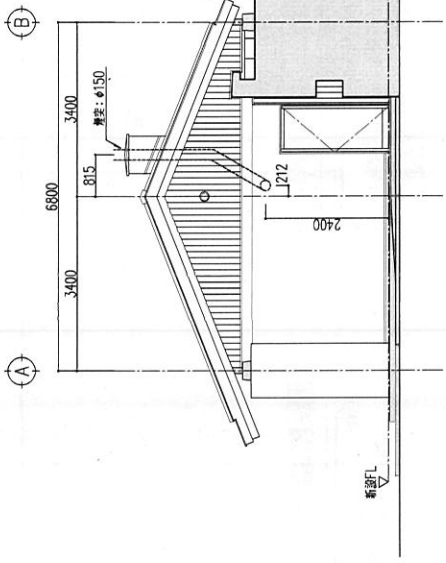
工事名称	令和4年度	令和3年度	令和2年度	令和1年度
工事場所	茨城県新治町内藤町11	茨城県新治町内藤町11	茨城県新治町内藤町11	茨城県新治町内藤町11
所管機関	茨城県国土建設部	茨城県国土建設部	茨城県国土建設部	茨城県国土建設部
図面番号	A-22	A-22	A-22	A-22
設計	設計	設計	設計	設計
監理	監理	監理	監理	監理
製図	製図	製図	製図	製図
承認者	承認者	承認者	承認者	承認者
承認者氏名				
承認者印				
所在地				



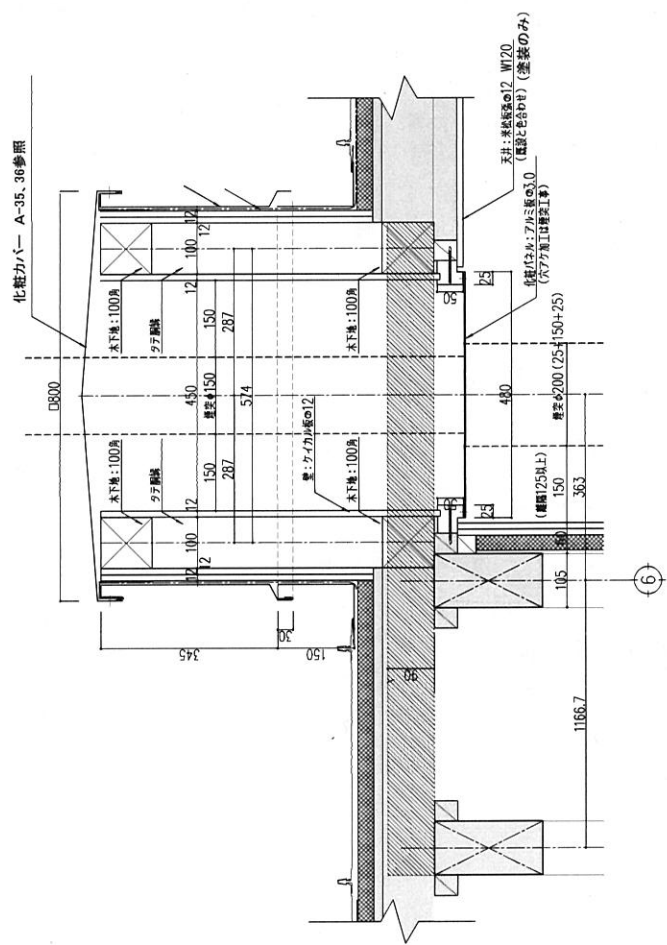




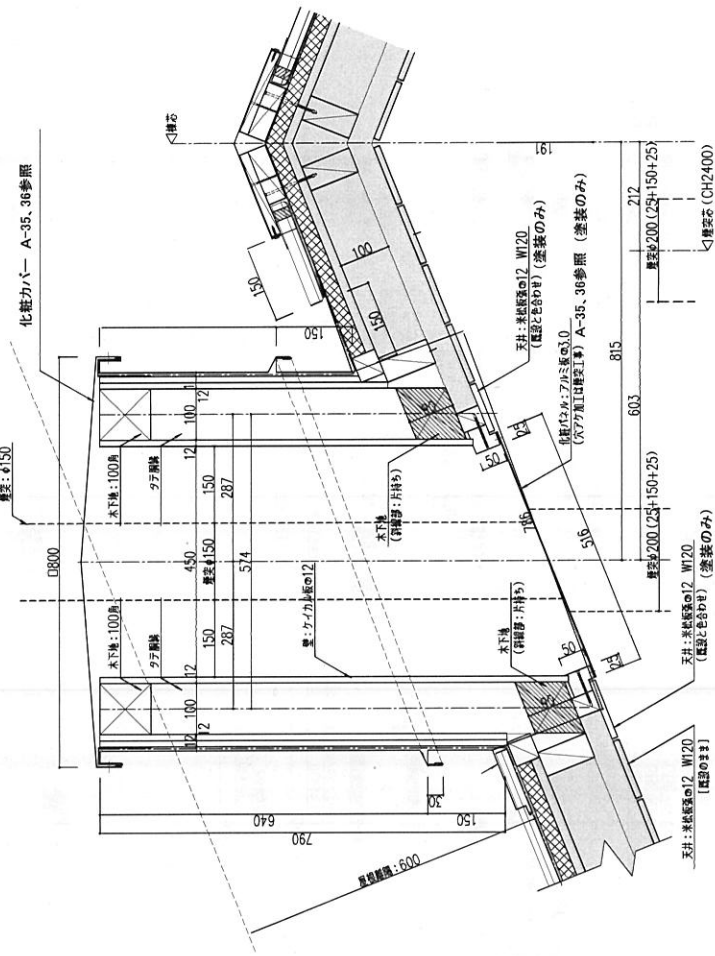
屋根の防水改修及び煙突周りには施工済み。煙突の施工方法は、図面A-35、36を参照のこと。



北立面図 S=1:50



a断面図 S=1:5

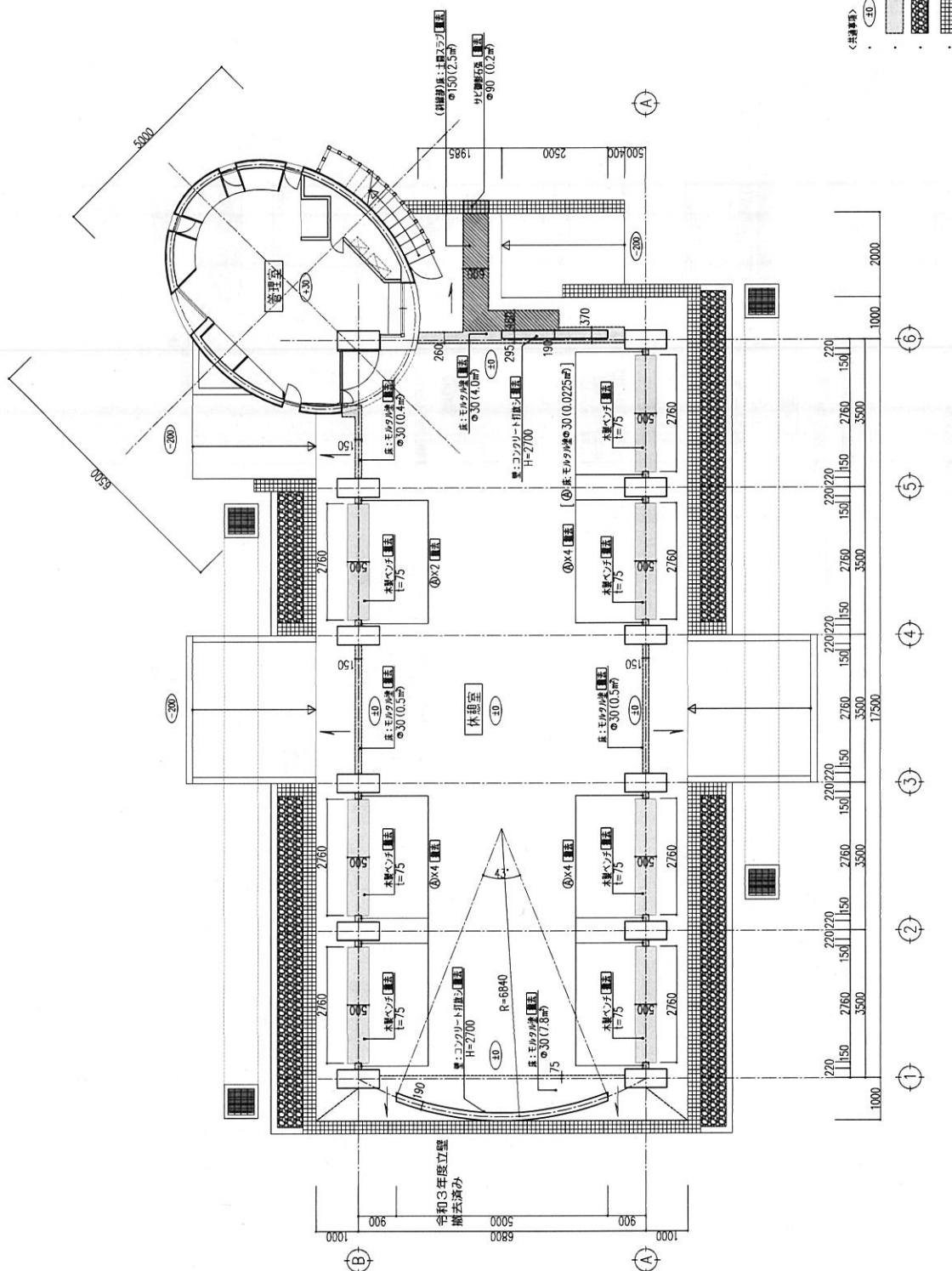


b断面図 S=1:5

工事名称	令和4年度新都市圏西側都市再生事業	令和4年度
工事場所	東京都新都市圏内藤町11	改修 計画図(4)
所管機関	環境省自然環境部都市計画課	小冊子番号(計画)A-25 /
公称名称	新都市圏	図面番号
編印	環境省	設計
		名称
		実務者氏名
		登録番号
		所在地

＜内容＞  
：建設のみ

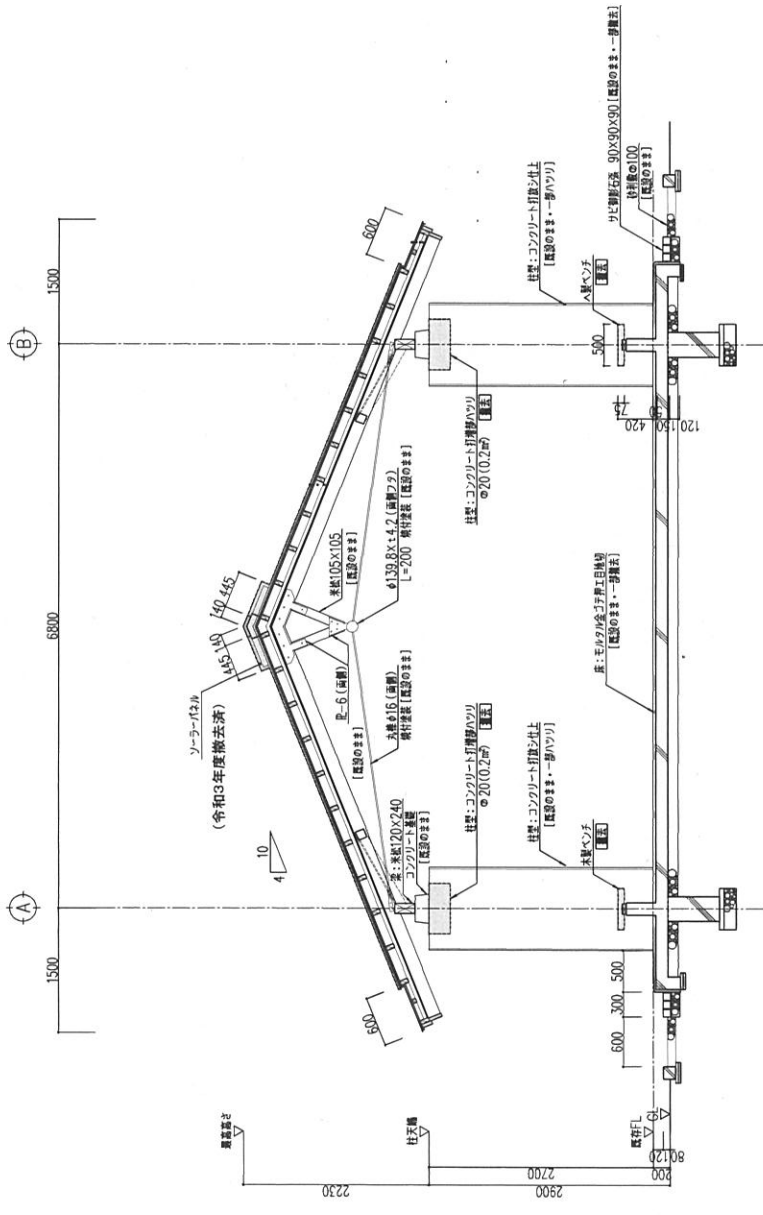




撤去 平面図 S=1:50

- <注記事項>
- (R) : 半径Rの付上裏を示す。
  - : 撤去する範囲を示す。
  - : 仕舞の100 (既存のまま)
  - : 仕舞の90×90×90 (既存のまま)
  - ハコノ型 : 既設のままで示す。
  - : 特記なきは既設のままで示す。

工事名称	令和3年度新築住宅建設工事	令和 4 年度
工事場所	東京都港区新築11	施工 完成期
設計者	新築住宅建設事務所	設計 1:50(A1):100(A2)
公称名称	新築住宅	図面番号
設計者	新築住宅	A-27 /
設計者	新築住宅	設計者氏名
設計者	新築住宅	設計者印
設計者	新築住宅	設計者住所
設計者	新築住宅	設計者連絡先
設計者	新築住宅	設計者電話番号
設計者	新築住宅	設計者FAX番号
設計者	新築住宅	設計者Eメール
設計者	新築住宅	設計者住所



＜共通事項＞

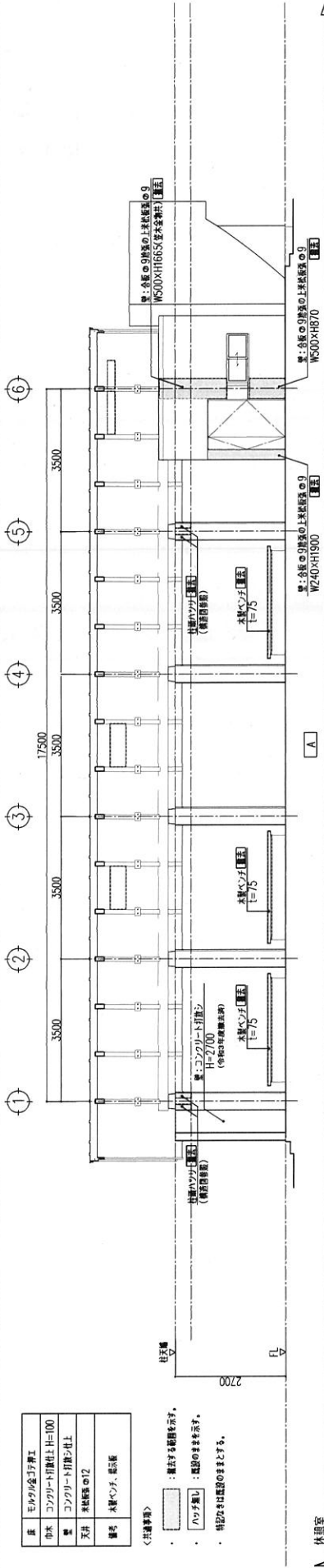
- ・ [ ] : 撤去する範囲を示す。
- ・ [ハッチ無し] : 既設のままを示す。
- ・ 斜字は口取図のまゝとする。

工事名称	令和3年度撤去済ソーラーパネル撤去工事	巻別	4 / 4	年度	
工事種別	撤去工事	図面番号	1-20(A)11-06(A)	設計	設計
発注者	株式会社 〇〇〇〇	設計者	〇〇〇	承認	承認
発注者代表	〇〇〇	設計者代表	〇〇〇	承認者	承認者
発注者住所	〇〇〇	設計者住所	〇〇〇	承認者住所	承認者住所
発注者電話番号	〇〇〇	設計者電話番号	〇〇〇	承認者電話番号	承認者電話番号
発注者メールアドレス	〇〇〇	設計者メールアドレス	〇〇〇	承認者メールアドレス	承認者メールアドレス
発注者担当者	〇〇〇	設計者担当者	〇〇〇	承認者担当者	承認者担当者
発注者担当部署	〇〇〇	設計者担当部署	〇〇〇	承認者担当部署	承認者担当部署
発注者担当職名	〇〇〇	設計者担当職名	〇〇〇	承認者担当職名	承認者担当職名
発注者担当階級	〇〇〇	設計者担当階級	〇〇〇	承認者担当階級	承認者担当階級
発注者担当住所	〇〇〇	設計者担当住所	〇〇〇	承認者担当住所	承認者担当住所
発注者担当郵便番号	〇〇〇	設計者担当郵便番号	〇〇〇	承認者担当郵便番号	承認者担当郵便番号
発注者担当所在地	〇〇〇	設計者担当所在地	〇〇〇	承認者担当所在地	承認者担当所在地

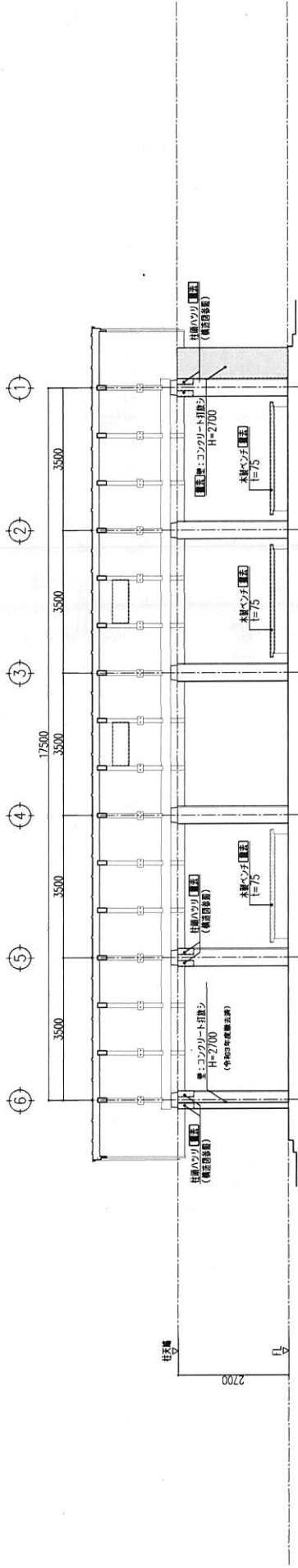
屋根図

床	モルタル金下り工事
巾木	コウクリート打掛仕 仕=100
壁	コウクリート打掛仕上
天井	床板厚みの12
備考	水廻り、電気配

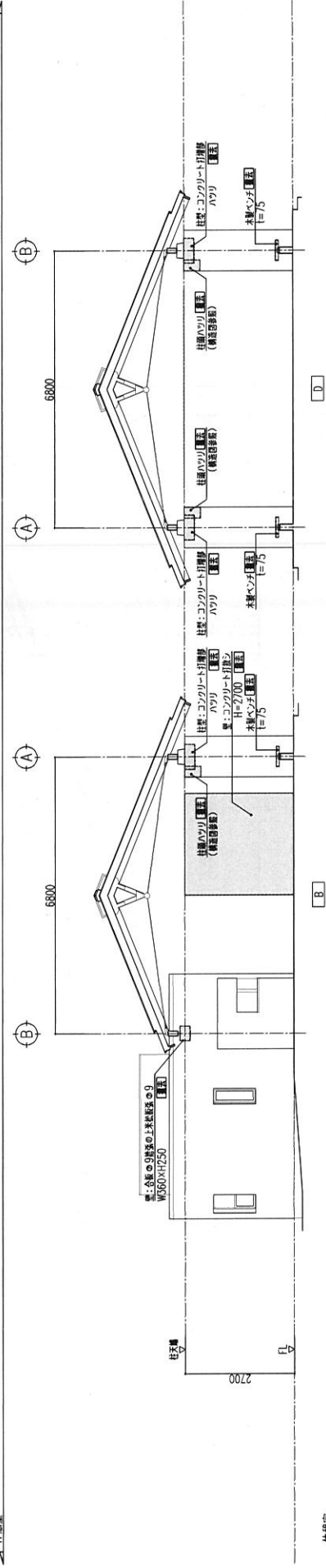
- <共通事項>
- ・ 数字は寸法を示す。
  - ・ ハッチは、壁の向きを示す。
  - ・ 斜線は、壁の向きを示す。



休館室

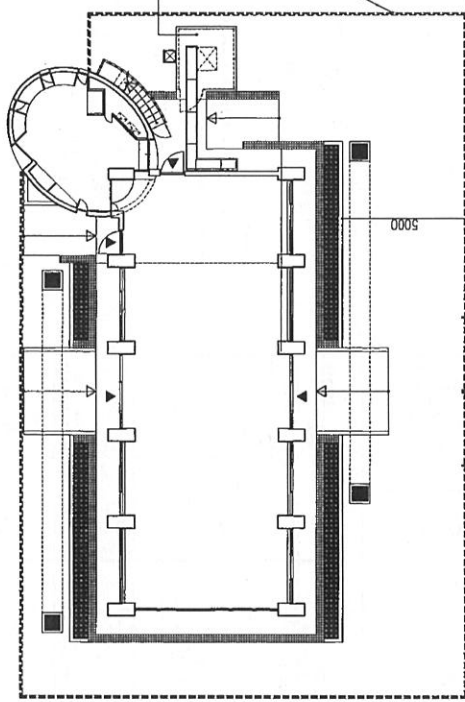
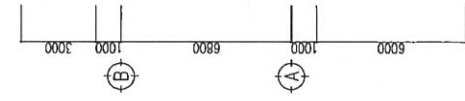


休館室



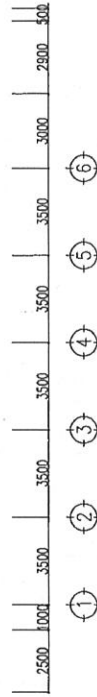
休館室

工事名称	令和4年度新築国公立大学附属施設改修工事
工事種別	新築
設計者	新築
設計者住所	〒150-8511 東京都目黒区三軒が通1-11-1
設計者名称	新築
設計者住所	〒150-8511 東京都目黒区三軒が通1-11-1
設計者名称	新築
設計者住所	〒150-8511 東京都目黒区三軒が通1-11-1



扉間寸法: ガードポスト間=1800・W=1800  
 扉位置=80mm (ガードポスト間寸法)

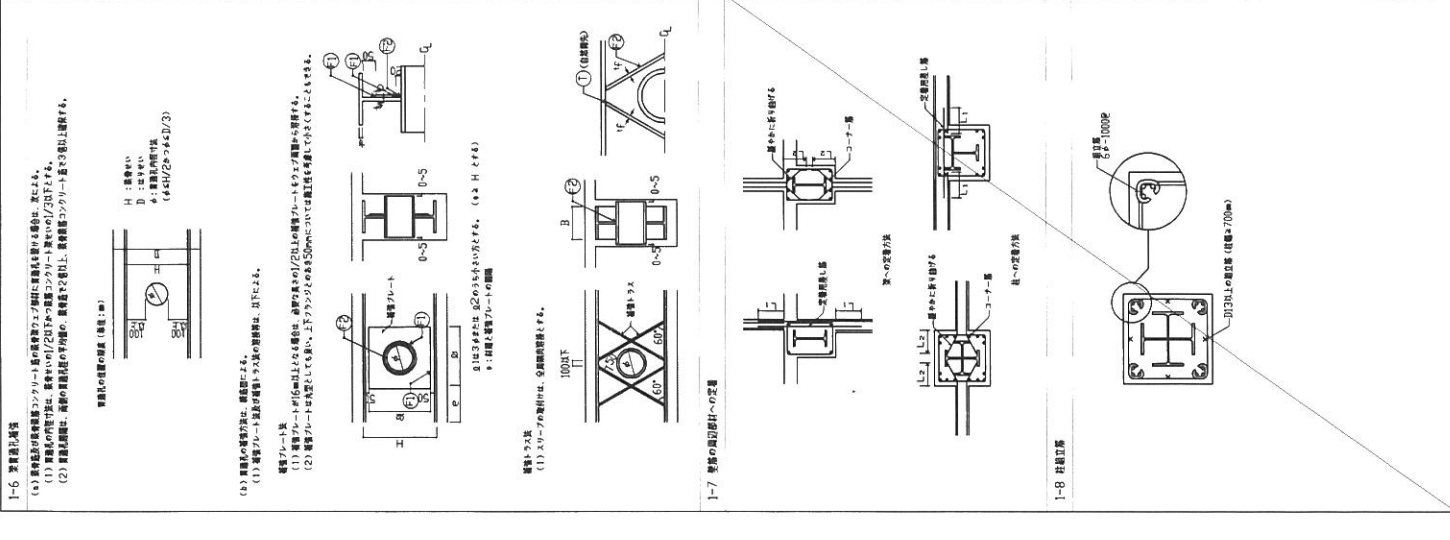
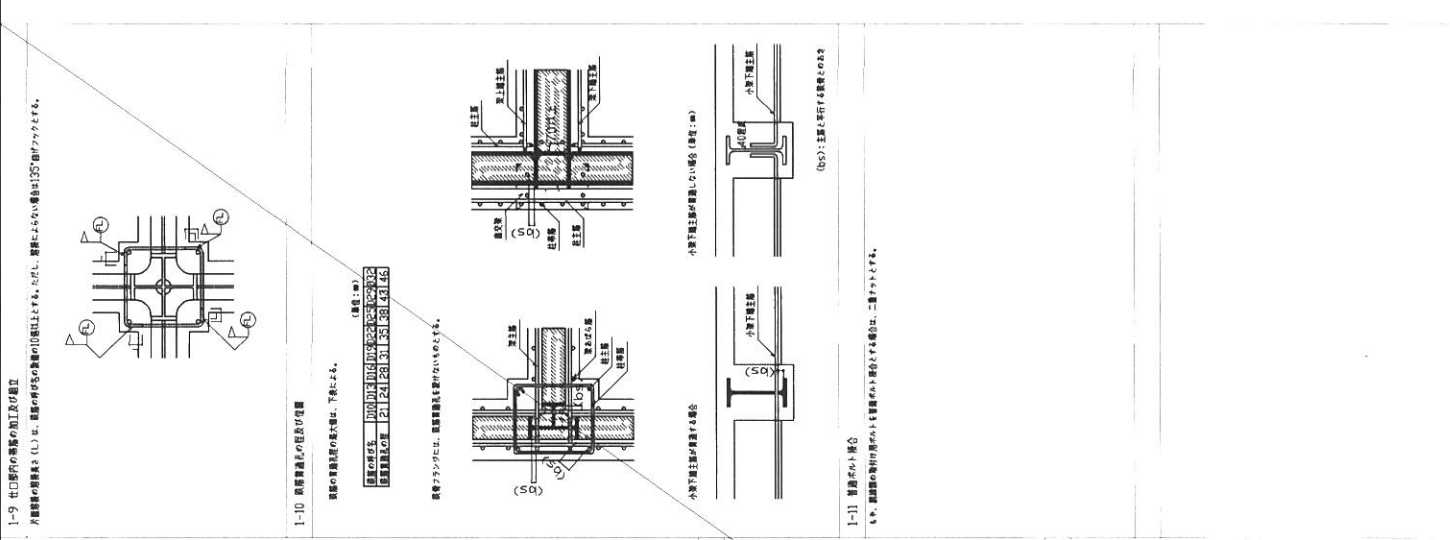
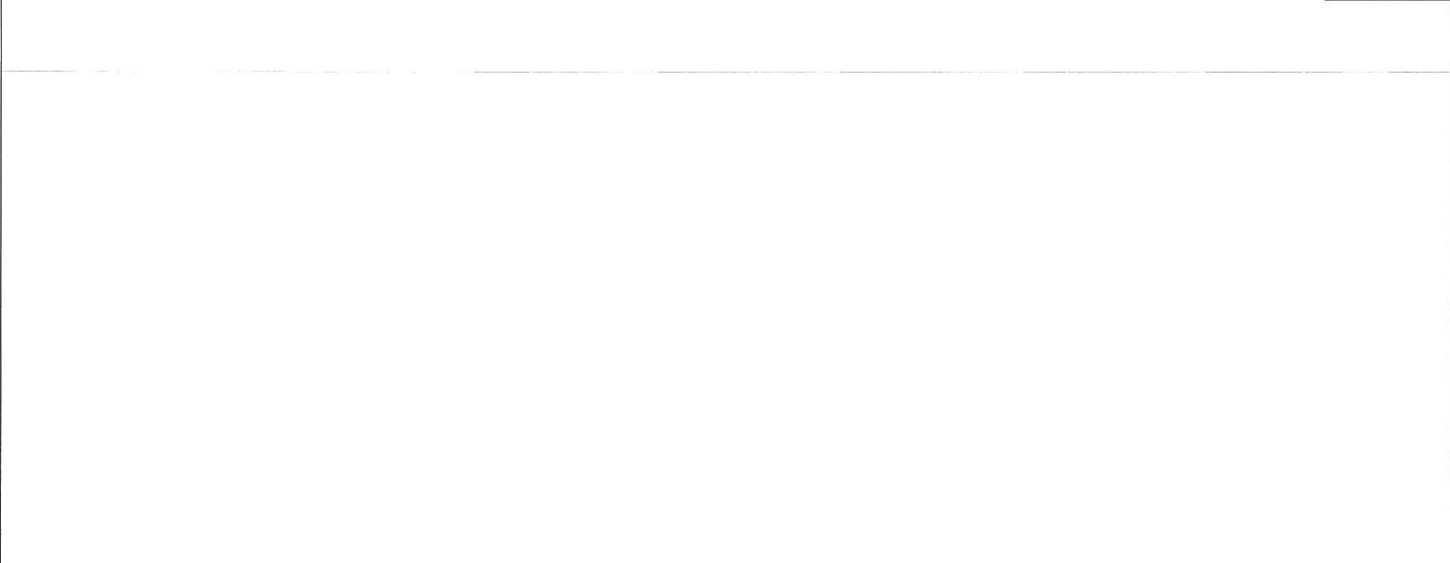
ガードポスト  
 W8000×H1800

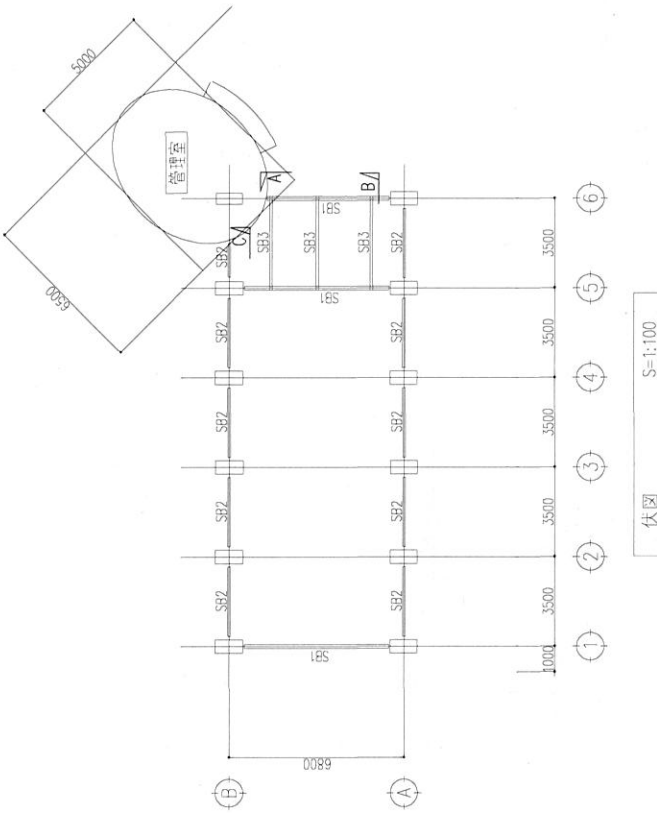


工事名称	令和4年度 令和4年度 令和4年度
工事場所	令和4年度 令和4年度 令和4年度
設計者	令和4年度 令和4年度 令和4年度
図面番号	令和4年度 令和4年度 令和4年度
縮尺	令和4年度 令和4年度 令和4年度
図面名称	令和4年度 令和4年度 令和4年度
図面種類	令和4年度 令和4年度 令和4年度
図面内容	令和4年度 令和4年度 令和4年度
図面作成者	令和4年度 令和4年度 令和4年度
図面承認者	令和4年度 令和4年度 令和4年度
図面作成日	令和4年度 令和4年度 令和4年度
図面承認日	令和4年度 令和4年度 令和4年度
図面作成場所	令和4年度 令和4年度 令和4年度
図面承認場所	令和4年度 令和4年度 令和4年度

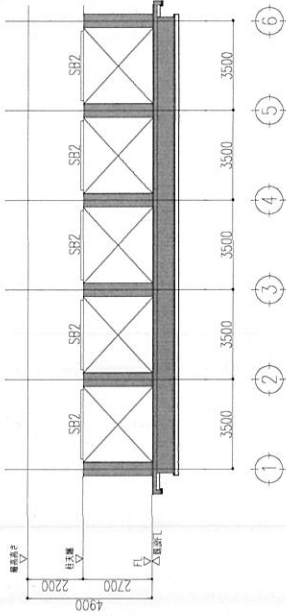




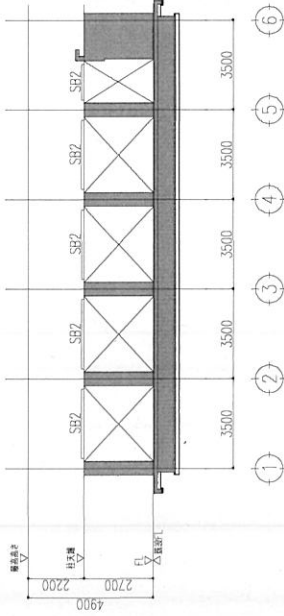




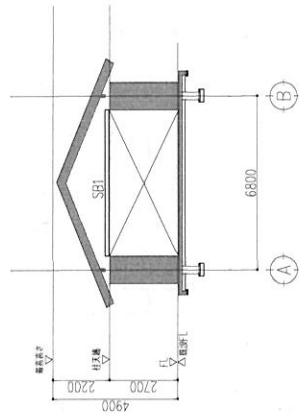
伏図 S=1:100



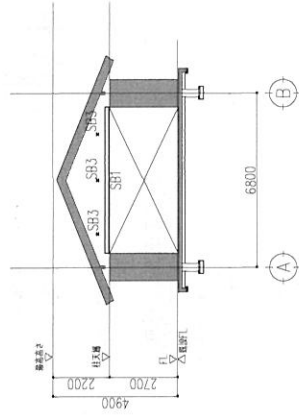
A通り軸組図 S=1:100



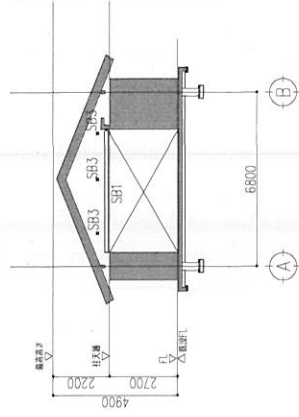
B通り軸組図 S=1:100



1通り軸組図 S=1:100



5通り軸組図 S=1:100



6通り軸組図 S=1:100

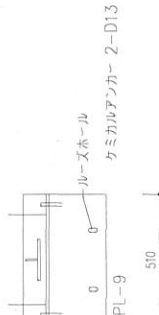
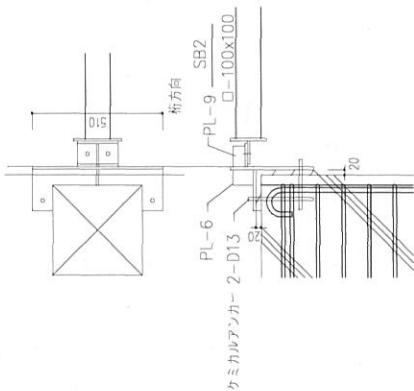
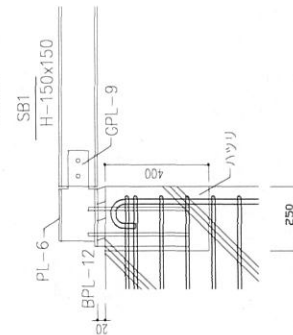
一般建築士事務所 神奈川県知事登録 5099号		会社名	全和 A 年度
一般建築士登録 34557号 後藤興隆		代表者	後藤興隆
全和興隆建築設計事務所		所在地	〒138-0001 東京都文京区本郷4-1-1
名称	名称	名称	名称
設計	設計	設計	設計
監理	監理	監理	監理
竣工	竣工	竣工	竣工

小梁リスト S=1:40

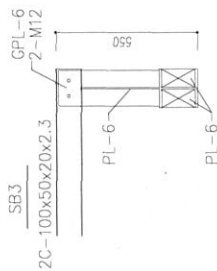
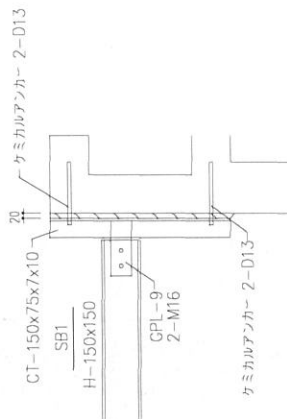
鉄骨材質:SS400,SSC400

符号	位置	全断面	全断面	全断面
SB1	SB2	SB3		
断面	150	100	50	
鉄骨	H-150x150x7x10	D-100x100x3.2	2C-100x50x20x2.3	2-M12 (中ボルト)
GP	9	6	6	
HTB	2-M16	2-M16	2-M12	

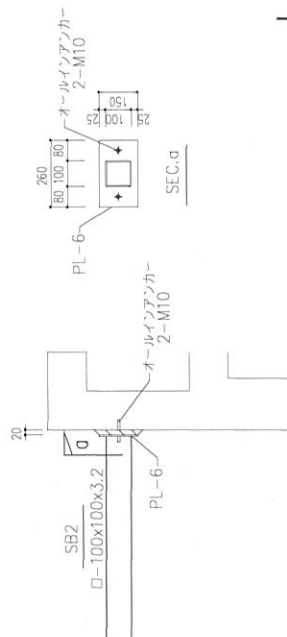
梁間方向



梁間方向



梁間方向



SEC.A 断面詳細図 1:10

SEC.B 断面詳細図 1:10

SEC.C 断面詳細図 1:10

工事名称	全社仕度新築四休所改修工事	工事年度	令和 4 年度
工事場所	東京都目黒区目黒1-1-1	図面名称	鉄骨M/A
発注機関	東京都目黒区環境都市計画事務所	縮尺	1:50 (M/A)
図面名称	新設付外	図面番号	S-04 /
図面	管理図表士	設計	顧問
検印	管理図表士	監製	監製
		監製番号	
		所在地	

一般建設士事務所 神奈川県川崎市磯子区磯子5999号  
有限会社 保摩建設設計事務所  
一般建設士登録 34327号 保摩真樹

新御徒岳西体育館改修工事 電気配線工事

1. 工事概要

工種	電気配線工事
業種	電気工事
工期	2024年11月1日～2025年1月31日
予算	約 1,130 万円
所在地	東京都葛飾区新小岩1-1-1

2. 特徴

3. 工事項目 (※印は仕様の対象外)

工種	内容	単価	数量	単位	計
電気配線	電源ケーブル敷設	100円	100	m	10,000円
電気配線	照明ケーブル敷設	80円	80	m	8,000円
電気配線	空調ケーブル敷設	150円	150	m	15,000円
電気配線	配線用器具取付	100円	100	個	10,000円
電気配線	ケーブル管理工事	100円	100	個	10,000円
電気配線	配線用材料	100円	100	個	10,000円
電気配線	作業費	100円	100	名	10,000円
電気配線	養生費	100円	100	名	10,000円
電気配線	撤去費	100円	100	名	10,000円
電気配線	清掃費	100円	100	名	10,000円

4. 配線計画

5. 仕様

6. 工事内容

7. 工事概要

1. 概要

2. 仕様

3. 工事概要

4. 仕様

5. 工事概要

6. 仕様

7. 工事概要

1. 概要

2. 仕様

3. 工事概要

4. 仕様

5. 仕様

項目	仕様
材料	指定品
施工方法	指定品
検査	指定品

6. 工事概要

7. 仕様

8. 工事概要

9. 仕様

10. 仕様

項目	仕様
材料	指定品
施工方法	指定品
検査	指定品

11. 概要

12. 仕様

13. 工事概要

14. 仕様

15. 仕様

項目	仕様
材料	指定品
施工方法	指定品
検査	指定品

16. 概要

17. 仕様

18. 工事概要

19. 仕様

20. 仕様

項目	仕様
材料	指定品
施工方法	指定品
検査	指定品

21. 概要

22. 仕様

23. 工事概要

24. 仕様

25. 仕様

項目	仕様
材料	指定品
施工方法	指定品
検査	指定品

26. 概要

27. 仕様

28. 工事概要

29. 仕様

30. 仕様

項目	仕様
材料	指定品
施工方法	指定品
検査	指定品

31. 仕様

項目	仕様
材料	指定品
施工方法	指定品
検査	指定品

32. 概要

33. 仕様

34. 工事概要

35. 仕様

36. 仕様

項目	仕様
材料	指定品
施工方法	指定品
検査	指定品

37. 概要

38. 仕様

39. 工事概要

40. 仕様

41. 仕様

項目	仕様
材料	指定品
施工方法	指定品
検査	指定品

42. 概要

43. 仕様

44. 工事概要

45. 仕様

46. 仕様

項目	仕様
材料	指定品
施工方法	指定品
検査	指定品

47. 概要

48. 仕様

49. 工事概要

50. 仕様

51. 仕様

項目	仕様
材料	指定品
施工方法	指定品
検査	指定品

52. 概要

53. 仕様

54. 工事概要

55. 仕様

56. 仕様

項目	仕様
材料	指定品
施工方法	指定品
検査	指定品

57. 概要

58. 仕様

59. 工事概要

60. 仕様