

令和4年度新宿御苑西休憩所改修工事 数量調書

1. 建築工事

共通仮設

	部 位	項 目	幅	長さ	個所数	数量	備考
		仮囲い					
	図面より(A-32)	ガードフェンス H=1,800	80.00	÷	1.80	44.44	
	合計					44.44	台 →45台
		クロスゲート					
	図面より(A-32)	W6,000×H1,800				1.00	
	合計					1.00	か所
		交通誘導員					
						5.00	想定：5人日
							※1日1名、資材の搬入出に係る 日数（仮設設営・撤去期間を含 む）10日、うち5日は閉園日の作 業を想定。
	合計					5.00	人日

直接仮設

部 位	項 目	幅	長さ	個所数	面積	備考
	墨出し（外壁改修）					
外壁面積	腰壁 樹脂プラスターコテ塗り	改修拾い書より			6.72	
	巾木 樹脂プラスターコテ塗り	0.10	4.80	1	0.48	
	外壁 樹脂プラスターコテ塗り	改修拾い書より			13.23	
	柱型 樹脂プラスターコテ塗り	改修拾い書より			49.95	
	外壁 杉材本実張	改修拾い書より			13.89	
	外壁 杉材本実張	改修拾い書より			1.02	
	巾木 杉板	0.10	0.36	1	0.04	
	幕板 化粧材	0.27	46.16	1	12.23	
合計					97.56	m ²
	墨出し（建具改修）					
AW/1		5.68	2.63	1	14.94	
AW/2		2.95	2.235	7	46.15	
AD/1		2.94	2.63	2	15.46	
AD/2		0.90	2.10	2	3.78	
合計					80.33	m ²
	墨出し（内部改修）					
		17.50	6.80	1	119.00	
	管理室出入口	1.50	0.50	1	0.75	
合計					119.75	m ²
	養生及び整理・清掃・跡片付け（外壁改修）					
	墨出し（外壁改修）に倣う				97.56	
					97.56	m ²

	部 位	項 目	幅	長さ	個所数	面積	備考
		養生及び整理・清掃・跡片付け（建具改修）					
		墨出し（建具改修）に倣う				80.33	
	合計					80.33	m ²
		養生及び整理・清掃・跡片付け（内部改修）					
	面積表より	墨出し（内部改修）に倣う				119.75	
	合計					119.75	m ²
		外部足場（枠組足場）	H	L			
①	南面	1通/A-B間	3.00	11.00	1	33.00	
②		三角部	1.96	11.00	0.5	10.78	
③	北面	6通/A-B間	3.00	6.60	1	19.80	
④		三角部	1.96	11.00	0.5	10.78	
⑤		管理室取合い三角部	1.52	4.40	-0.5	-3.34	
⑥	西面	B通/1-3間	3.00	9.92	1	29.76	
⑦		B通/3-5間	3.20	7.00	1	22.40	
⑧		B通/5-6間	3.40	0.18	1	0.61	
⑨	東面	A通/1-6間	3.00	21.70	1	65.10	
⑩	西面 軒の出違い	B/3	3.20	0.50	1	1.60	
⑪		B/5	3.40	0.50	1	1.70	
	合計					192.19	m ²

部 位	項 目	幅	長さ	個所数	面積	備考
	内部足場（内部脚立足場）					
	中央部・A・B通/1-5間	14.00	1.00	3	42.00	
	1通/A-B	1.00	3.80	1	3.80	6.08-1.0*3
	5-6間/A-B	3.50	6.80	1	23.80	
	管理室出入口	1.50	0.50	1	0.75	
合計					70.35	m ²
	養生シート					
外部足場(桝組足場)	外部足場(桝組足場)				192.19	
合計					192.19	m ²
	安全手摺(桝組足場)					
	1通/A-B間	11.00	1	1	11.00	
	6通/A-B間	6.60	1	1	6.60	
	B通/1-6間	17.10	1	1	17.10	
	A通/1-6間	21.70	1	1	21.70	
	B通/3・5	0.50	1	2	1.00	
合計					57.40	m

名称	コンクリート				型枠			鉄筋										メッシュ筋 φ6 150目		
	寸法			か所	体積	寸法		か所	面積	形状	径	長さ	本数	か所	D10	D13	D16		D19	D22
3. 設備基礎																				
基礎立上り	0.15	1.10	1.10	1	0.18	0.15	4.40	1	0.66		D10	2.10	7	1	14.70					
											D10	2.10	7	1	14.70					
					0.18				0.66						29.40					

名称	両隅	両隅				片隅	片隅				片隅	ケミカルアンカー	ケミカルアンカー	オールインアンカー	オールインアンカー	オールインアンカー			
	6mm	9mm				3.2mm	7mm				2.3mm	M12	M12	M10	M10	M10			
										現場溶接	横向き	下向き	横向き	下向き	上向き				
P1											4.000								
P2	1.000	1.000					0.130												
P3											38.000	38.00	2.00						
P4	1.520	15.295				8.000													
P5																			
P6	8.988										2.400								
P7														5.00	11.00				
P8														3.00					
P9											1.800								
計	11.508	16.295				8.00	0.130				4.200	42.000	38.00	7.00	14.00				
	1.39	2.72				0.25	0.70				0.25								
	16.00	44.32				2.00	0.09				1.05								
	溶接計					現場溶接計													
		44.320	m					1.05	m										

西休憩所改修工事

改修鉄骨数量拾い

名称	形状		計算		本数	か所	PL-12	PL-9	PL-6	H	CT	ケミカルアンカー	HTB	AB		
										150×150 ×7×10	100×75 ×7×10		M13	M16		
小梁												横向き	L=20	L=400		
SB1																
1・5通A-B間																
柱面 BPL	PL	12	0.220	0.400	2	2	0.352									
AB	AB	M16 L=400			8	2								16.000		
GPL	PL	9	0.200	0.132	2	2		0.105								
	PL	9	0.150	0.080	2	2		0.048								
TOPPL	PL	6	0.200	0.150	2	2			0.120							
M	H	150×150×7×10	5.800		1	2				11.600						
HTB	HTB	M16 L=20			4	2							8.000			
6通A-B間																
柱面 BPL	PL	12	0.220	0.400	1	1	0.088									
AB	AB	M16 L=400			4	1								4.000		
GPL	PL	9	0.200	0.132	1	1		0.026								
	PL	9	0.150	0.080	1	1		0.012								
TOPPL	PL	6	0.200	0.150	1	1			0.030							
壁面 GPL受	CT	150×75×7×10	0.700		1	1					0.700					
GPL	PL	9	0.215	0.080	1	1		0.017								
ケミカルアンカー	ケミカルアンカー	M13			4	1						4.000				
M	H	150×150×7×10	4.800		1	1				4.800						
HTB	HTB	M16 L=20			4	1							4.000			
							0.440	0.208	0.150	16.400	0.700		4.000	12.000	20.000	

西休憩所改修工事

NO 16

名称	形状		計算		本数	か所	PL-6			LC	L			HTB	中B	超音波探傷 試験
										100×50 ×20×2.3	65×65×6			M16	M12	
小梁																
SB3																
A-B間 5-6間																
SB1 スチフナー	PL	6	0.130	0.072	2	6	0.112									
GPL	PL	6	0.390	0.150	1	6	0.351									
RIBPL	PL	6	0.350	0.050	2	6	0.210									
M	LC	100×50×20×2.3	3.650		2	3			21.900							
HTB	M16	L=15				2	6						12.000			
d	L	65×65×6	4.000		1	4				16.000						
	L	65×65×6	0.100		3	4				1.200						
	中B	M12 L=10				3	4							12.000		
								0.673		21.900	17.200			12.000	12.00	

西休憩所改修工事

NO 17

名称	形状		計算	本数	か所			両隅 9mm	片隅 2.3mm	両隅 6mm					
小梁									現場溶接						
SB3															
A-B間 5-6間															
SB1 スチフナー	両隅	6mm	0.130	2	6					1.560					
	両隅	6mm	0.072	4	6					1.728					
GPL-SB1	両隅	6mm	0.150	1	6					0.900					
GPL-RIBPL	両隅	6mm	0.350	2	6					4.200					
	両隅	6mm	0.050	2	6					0.600					
d	片隅	2.3mm	0.100	2	12				2.400						
										2.400	8.988				

西休憩所改修工事

名称	形状		計算	本数	か所	PL-6			L		LC	中B	オールインアンカー	オールインアンカー	オールインアンカー
									75×75		100×50	M12	M10	M10	M10
胴縁								×6		×20×2.3	L=10	下向き	上向き	横向き	
B通															
下端	LC	100×50×20×2.3	0.800	1	1					0.800					
	LC	100×50×20×2.3	0.300	2	1					0.600					
オールインアンカー	オールインアンカー M10			2	1							2.000			
オールインアンカー	オールインアンカー M10			1	1							1.000			
タテ	LC	100×50×20×2.3	2.555	3	1					7.665					
タテ 外	LC	100×50×20×2.3	2.510	2	1					5.020					
タテ RC下	LC	100×50×20×2.3	1.890	1	1					1.890					
オールインアンカー	オールインアンカー M10			4	1										4.00
タテ ドア上	LC	100×50×20×2.3	0.355	2	1					0.710					
ヨコ ドア上	LC	100×50×20×2.3	0.950	1	1					0.950					
上 タテ受	L	75×75×6	0.100	5	1			0.500							
中B	中B	M12 L=10		5	1						5.000				
下 タテ受	L	75×75×6	0.100	5	1			0.500							
中B	中B	M12 L=10		5	1						5.000				
ヨコ受	L	75×75×6	0.10	2	1			0.200							
中B	中B	M12 L=10		2	1						2.000				
オールインアンカー	オールインアンカー M10			1	1										1.00
									1.200	17.635	12.000	3.00			5.00

西休憩所改修工事

名称	形状		計算	本数	か所	片隅								
						2.3mm								
胴縁						現場溶接								
6通														
上下 タテ受	片隅	2.3mm	0.040	10	2			0.800						
ヨコ受	片隅	2.3mm	0.100	2	1			0.200						
ヨコ受	片隅	2.3mm	0.040	4	2			0.320						
B通														
上下 タテ受	片隅	2.3mm	0.040	5	2			0.400						
ヨコ受	片隅	2.3mm	0.040	2	1			0.080						
								1.800						

西休憩所改修工事

NO 26

3. 外壁

	部位	仕上	数量					部位	仕上	数量							
			幅	長さ	数量	面積・長さ	計			高さ	長さ	数量	面積・長さ	計			
ク	腰壁	A・B通	樹脂プラスターコテ塗り	0.32	3.00	7	6.72	6.72	才	外壁	妻壁上部	杉材本実張t12	1.04	6.68	2	13.89	13.89
			モルタル塗り									防腐塗料					
												アスファルトフェルト430					
												耐水合板t12					
												胴縁36×36 @300					
								m	外壁							m ²	
シ	巾木	B/5-6	樹脂プラスターコテ塗り	0.49	1	1	0.49	4.80		6通AD/2ヨコ	防腐塗料	2.56	0.15	1	0.38	1.02	
			モルタル塗り	0.10	1	1	0.10				アスファルトフェルト430	2.56	0.21	1	0.54		
			H=100	0.30	1	1	0.30		カウンター上	耐水合板t12	0.515	0.19	1	0.10			
		6/A -B		3.76	1	1	3.76										
				0.15	1	1	0.15										
								m ²								m	
セ	外壁	B/5-6	樹脂プラスターコテ塗り	2.56	1.42	1	3.64	13.23	巾木	6通AD/2	杉板巾木t18	0.15	1	1	0.15	0.36	
			ラスモルタル塗り	2.56	0.10	1	0.26				防腐塗料	0.21	1	1	0.21		
			アスファルトフェルト430	2.56	0.31	1	0.79				H=100						
		AD/2	耐水合板t12	1.90	0.90	-1	-1.71										
		6/A -B		2.56	4.67	1	11.96										
		AD/2		1.90	0.90	-1	-1.71										
									外壁	妻壁上部	水切り t0.4	6.68	1	2	13.36	13.76	
										笠木	屋根同材	0.20	2	1	0.40		
								m									
	巾木上	B/5-6	水切り t0.4	0.49	1	1	0.49	4.80									
			屋根同材	0.10	1	1	0.10										
			シーリングなし	0.30	1	1	0.30										
		6/A -B		3.76	1	1	3.76		く	外壁	コーナー材	2.56	1	1	2.56	2.56	
				0.15	1	1	0.15				40×40(43×43)						
											防腐塗料						
								m									
	外壁	B/5-6	シーリング 15×15	2.56	1	1	2.56	5.12									
		6/A		2.56	1	1	2.56			妻壁高さ	$375+(375+1,334)=2,086$						
											$2,086/2=1.043$						
																箇所	
											妻壁側ベントキャップアルミ製 φ 150		2.00			2.00	

令和4年度新宿御苑西休憩所改修工事 数量調書

2. 撤去

撤去躯体集計

西休憩所改修工事

名称	コンクリート(体積)			コンクリートカッター入れ			鉄筋						
	軸部	土間コン		軸部	土間コン			D10	D13	D16	D19	D22	
NO				壁	床								
1 壁撤去	1.30			5.00				133.02	15.92				
2 土間コン		0.38			9.56			27.50					
3 柱頭	0.15			15.90									
計	1.45	0.38		20.90	9.560		m	160.52	15.92				
							単重	0.560	0.995	1.560	2.250	3.040	
							kg	89.89	15.84				
							NET	0.106	ton				

名称	コンクリート				コンクリートカッター入れ			鉄筋										
	寸法		か所	体積	寸法		か所	長さ	形状	径	長さ	本数	か所	D10	D13	D16	D19	D22
土間コン	厚さ	面積																
スロープヨコ	0.15	1	2.50	1	0.38	2.78	2	1	5.56	縦・横@200	D10	2.50	11	1	27.50			
						1.70	1	1	1.70									
						2.30	1	1	2.30									
					0.38				9.56					27.50				

令和4年度新宿御苑西休憩所改修工事 数量調書

3. 電気設備工事

数量集計表

工事名:令和4年度新宿御苑西休憩所改修工事 電気設備工事

1 電灯設備(幹線)

集計

No. 1 / 5

品名仕様	単位	施工方法	拾い																計	合計	計上数量
			区分	1/5																	
			回路																		
(電線管)																					
波付硬質ポリエチレン電線管 (FEP40)	m	地中																9.3	9.3	9.0	
波付硬質ポリエチレン電線管 (FEP50)	m	地中		8.8														9.8	18.6	19.0	
難燃波付硬質ポリエチレン電線管 (難燃FEP50)	m	地中トラフ内																4.6	4.6	5.0	
異種管接続材 FEP50	個																	1	1.0	1.0	
鋼製厚鋼電線管 (G54)	m	露出																3	3.0	3.0	
鋼製ねじなし電線管 (E51)	m	インペイ																0.5	0.5	1.0	
合成樹脂電線管 PF一重管 (PF22)	m	インペイ																8	8.0	8.0	
合成樹脂電線管 PF一重管 (PF28)	m	インペイ																8	8.0	8.0	
(ボックス類)																					
PB:SS200x200x100 (0.16m2) SUS,WP ET付	個	露出																1	1.0	1.0	
PB:SS300x300x200 (0.42m2) SUS,WP ET付	個	露出																1	1.0	1.0	
(電線・ケーブル)																					
エコ電線 EM-IE 5.5sqx1	m	FEP管内																8.8	4.6	13.4	13.0
エコ電線 EM-IE 5.5sqx1	m	管内																3	5.6	9.1	9.0
電力用エコケーブル EM-CE22sq-2C	m	FEP管内																9.3	3	3.0	12.0
電力用エコケーブル EM-CE22sq-2C	m	管内																1.5	1.5	1.5	2.0

数量集計表

工事名：令和4年度新宿御苑西休憩所改修工事 電気設備工事

1 電灯設備(二次側) 集計

No. 3 / 5

品名仕様	単位	施工方法	拾い													計	合計	計上数量				
			区分	3/5	4/5	5/5																
			回路	電灯	コンセント	配線ダクト																
(電線管)																						
合成樹脂電線管	PF一重管 (PF16)	m	インペイ	0.8			1.7													2.5	2.5	3.0
合成樹脂電線管	PF一重管 (PF22)	m	インペイ	1.7		14.8	0.5													17.0	17.5	18.0
				0.5																0.5		
鋼製ねじなし電線管	(E19)	m	露出			13.2	10													23.2	23.2	23.0
鋼製ねじなし電線管	(E19)	m	インペイ				19.2													19.2	19.2	19.0
鋼製ねじなし電線管	(E25)	m	露出						1.5											1.5	1.5	2.0
(ボックス類)																						
アウトレットボックス	中浅VE製	個	埋込	6			17	1												24.0	24.0	24.0
PB:SS150x150x150	(0.135m2) ET付	個	露出	12			4	1												17.0	17.0	17.0
(電線ケーブル)																						
エコ電線	(1.6x3) EM-IE 1.6x1	m	管内・器具内			22.8										(x3)	22.8	68.4		13.2	39.6	108.0
						13.2										(x3)	13.2					
エコ電線	(2.0x3) EM-IE 2.0x1	m	管内				10									(x3)	10.0	30.0		19.2	57.6	88.0
							19.2									(x3)	19.2					
電力用エコケーブル	EM-EEF 1.6-2C	m	天井内	32.5	33.5			1.5									67.5			33.5	101.0	101.0
					33.5																	
電力用エコケーブル	EM-EEF 1.6-2C	m	PF管内	0.8				1.7									2.5				2.5	3.0
電力用エコケーブル	EM-EEF 1.6-3C	m	天井内	3.8													3.8			3.8	7.6	8.0
				3.8													3.8					
電力用エコケーブル	EM-EEF 1.6-3C	m	PF管内	1.7													1.7			1.7	3.4	3.0
				1.7													1.7					

数量集計表

工事名: 令和4年度新宿御苑西休憩所改修工事 電気設備工事

1 電灯設備(二次側) 集計

No. 4 / 5

品名仕様	単位	施工方法	拾い																	計	合計	計上数量																
			区分	3/5				4/5																														
			回路	電灯					コンセント																													
電力用エコーブル	m	天井内		1.5					61.9																													
EM-EEF 2.0-3C																													66.6	67.0								
電力用エコーブル	m	PF管内		0.5					14.8																													
EM-EEF 2.0-3C																															15.8	16.0						
電力用エコーブル	m	管内																																				
EM-EEF 2.0-3C																																1.5	2.0					
(配線器具類)																																						
埋込スイッチ	個			1																																		
1P15Ax1 金属プレート																																		2.0	2.0			
埋込スイッチ	個			1																																		
1P15Ax5,ネーム付 金属プレート																																			1.0	1.0		
埋込コンセント	個								12																													
2P15A,E付x2 新金プレート																																			12.0	12.0		
(配線ダクト)																																						
配線ダクト	本																																					
2P15A,E付 直線 3m																																				6.0	6.0	
配線ダクト	本																																					
2P15A,E付 直線 2m																																					4.0	4.0
配線ダクト	個																																					
2P15A,E付 付属品 フィードインキャップ																																					1.0	1.0
配線ダクト	個																																					
2P15A,E付 付属品 ジョイナー																																						8.0
配線ダクト	個																																					
2P15A,E付 付属品 ジョイナーL																																						
配線ダクト	個																																					
2P15A,E付 付属品 ジョイナーT																																						
配線ダクト	個																																					
2P15A,E付 付属品 吊ハンガー1.5m																																						

数量集計表

工事名：令和4年度新宿御苑西休憩所改修工事 電気設備工事

6 撤去

集計

No. 1 / 2

品名	単位	施工方法	拾い出し													計	合計	計上数量
			1/2			2/2												
			電灯			受変電												
(電線管)	m																	
鋼製ねじなし電線管 (E19)	m	露出	2.4													2.4		2.0
波付硬質ポリエチレン電線管 (FEP40)	m	地中	12.1													12.1		12.0
波付硬質ポリエチレン電線管 (FEP50)	m	地中	9.6													9.6		10.0
(ボックス類)																		
プルボックス VE.WP	個	露出	1.0													1.0		1.0
(電線ケーブル)																		
電線 (1.6x2) IV1.6x1	m	PF管内	6.7											(x3)	6.7		20.1	20.0
電線 (2.0x3) IV2.0x1	m	PF管内	90.1											(x3)	90.1		270.3	270.0
電線 (2.0x3) IV2.0x1	m	管内	2.4											(x3)	2.4		7.2	7.0
電線 (14sqx3) KIP38sqx1	m	QB内				4.0								(x3)	4.0		12.0	12.0
電力用ケーブル CV22sq-2C	m	FEP管内	12.1												12.1			15.0
電力用ケーブル CV22sq-2C	m	管内	3.0												3.0		15.1	
電力用ケーブル CV22sq-2C	m	管内	1.5												1.5			2.0
電力用ケーブル CV22sq-3C	m	FEP管内	9.6												9.6			12.0
電力用ケーブル CV22sq-3C	m	管内	2.8												2.8		12.4	
電力用ケーブル CV22sq-3C	m	管内	1.5												1.5			2.0

数量拾い出し表

工事名:令和4年度新宿御苑西休憩所改修工事 電気設備工事

6 撤去 撤去処分

No. 1 / 2

品名仕様	単位	施工方法	集計								数量	単位容積(m3)	単位重量(t)	廃材区分・容積(m3)					廃材重量(t)	備考	
			1/2	2/2											塩ビ(ポリ)	金属	混合	ガラス			無筋Con
(電線管)	m																				
鋼製ねじなし電線管 (E19)	m	処分	2								2	0.001	0.001		0.002					0.002	D=19.1
波付硬質ポリエチレン電線管 (FEP40)	m	処分	12								12	0.002	0.001	0.012						0.012	D=54
波付硬質ポリエチレン電線管 (FEP50)	m	処分	10								10	0.003	0.001	0.010						0.010	D=65
(ボックス類)																					
ブルボックス VE.WP (電線ケーブル) SS150x150x100 (0.105m ²)	個	処分	1								1	0.002	0.001		0.002					0.001	
電線 IV1.6x1	m	処分	20								20	0.001	0.001			0.020				0.020	D=3.2
電線 IV2.0x1	m	処分	270								277	0.001	0.001			0.277				0.277	D=3.6
電線 KIP38sqx1	m	処分	7								12	0.001	0.001			0.012				0.012	D=11.5
電力用ケーブル CV22sq-2C	m	処分	15								17	0.001	0.001			0.017				0.017	D=19.5
電力用ケーブル CV22sq-3C	m	処分	2								14	0.001	0.001			0.014				0.014	D=21
(配線器具類)																					6.6x14
埋込スイッチ 1P15Ax2、金属プレート	個	処分				1					1	0.001	0.001			0.001				0.001	D=16
防雨コンセント 2P15AE (照明器具)	個	処分				2					2	0.001	0.001			0.002				0.002	D=21
照明器具(ブラケット) HF100Wx1 (ハンドホール) ガラスグローブ≒300φ ハラストレス型	台	処分				11					11	0.014	0.005			0.154				0.055	4/3πr3
ハンドホール本体 H2-9相当 900x900x900H	基	処分				1					1	0.395	0.909						0.395	0.909	別紙計算書より
ハンドホール蓋 R2K60相当 710φx50H	枚	処分				1					1	0.02	0.038		0.020					0.038	別紙計算書より
小計														0.022	0.024	0.497		0.395		1.370	

数量拾い出し表

工事名:令和4年度新宿御苑西休憩所改修工事 電気設備工事

6 撤去

撤去処分

No. 2 / 2

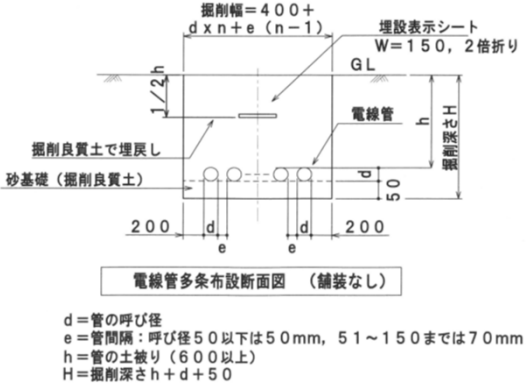
品名仕様	単位	施工方法	集計										数量	単位容積(m3)	単位重量(t)	廃材区分・容積(m3)					廃材重量(t)	備考					
			1/2	2/2												塩ビ(ポリ)	金属	混合	ガラス	無筋Con							
(受変電機器)																											
単相変圧器 390x455x685H-125Kg	台												1	0.122	0.125			0.122								0.125	
三相変圧器 510x450x685H-190Kg	台												1	0.157	0.19			0.157								0.190	
計器用変流器 CT-150/5A	個												4	0.001	0.001				0.004							0.004	
配電盤電流計 CT併用 150/5A 切替付	個												2	0.001	0.001				0.002							0.002	
小計																		0.279	0.006							0.321	
合計																	0.022	0.303	0.503			0.395			1.691		

工事名: 令和4年度新宿御苑西休憩所改修工事 電気設備工事

電灯設備 電線管布設土工事計算書

No.1

区間		配管	管幅	舗装厚	最大管高	土被り	配管距離	作業余幅	掘削幅	掘削深さ	掘削	山砂	埋戻し	残土処分	備考
自	至	サイズ	(m)	(m)	(m)	(m)	(m)	(m)	(m)	(m)	(m ³)	(m ³)	(m ³)	(m ³)	
HHモ13	トラフ	50x2	0.15		0.05	0.6	8.2	0.4	0.55	0.7	3.16	-	3.16	-	GL-600
			0.05x2+0.05												
HHモ13	既設配管接続	50x2	0.15		0.05	0.6	9.8	0.4	0.55	0.7	3.77	-	3.77	-	GL-600
			0.05x2+0.05												
計							18				6.93		6.93		

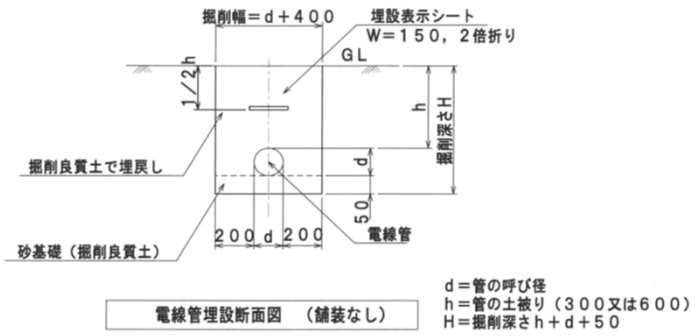


工事名: 令和4年度新宿御苑西休憩所改修工事 電気設備工事

構内情報通信設備 電線管布設土工事計算書

No.2

区間		配管	管幅	舗装厚	最大管高	土被り	配管距離	作業余幅	掘削幅	掘削深さ	掘削	山砂	埋戻し	残土処分	備考
自	至	サイズ	(m)	(m)	(m)	(m)	(m)	(m)	(m)	(m)	(m ³)	(m ³)	(m ³)	(m ³)	
HHモ13	トラフ	50x1	0.05		0.05	0.6	10.5	0.4	0.45	0.7	3.31	-	3.31	-	GL-600
計							10.5				3.31		3.31		

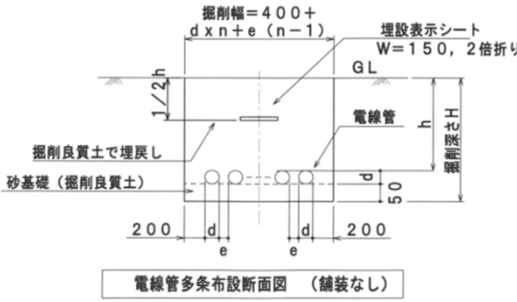


工事名: 令和4年度新宿御苑西休憩所改修工事 電気設備工事

構内配電線路設備 電線管布設土工事計算書

No.3

区間		配管	管幅	舗装厚	最大管高	土被り	配管距離	作業余幅	掘削幅	掘削深さ	掘削	山砂	埋戻し	残土処分	備考
自	至	サイズ	(m)	(m)	(m)	(m)	(m)	(m)	(m)	(m)	(m3)	(m3)	(m3)	(m3)	
母子森QB	HHモ13	50x2	0.15		0.05	0.3	55	0.4	0.55	0.4	12.1	-	12.1	-	GL-300
			0.05x2+0.05												
母子森QB	HHモ13	50x2	0.15		0.05	0.6	22	0.4	0.55	0.7	8.47	-	8.47	-	GL-600
			0.05x2+0.05												
計							77				20.57		20.57		



電線管多条布設断面図 (舗装なし)
 d = 管の呼び径
 e = 管間隔: 呼び径 50 以下は 50mm, 51 ~ 150 までは 70mm
 h = 管の土被り (600 以上)
 H = 掘削深さ h + d + 50

令和4年度新宿御苑西休憩所改修工事 数量調書

4. 機械設備工事

工事種目	1)空調設備b.空調配管
------	--------------

配管箇所	管種	管径	拾い出し数量(実数)											合計	整数値	単位	
			拾い出し1/1														
冷媒配管																	
冷媒管(液)	保温付冷媒銅管	9.5φ	5.3												5.3	5	m
冷媒管(液)	保温付冷媒銅管	12.7φ	2.2	3.5	0.5	4.2									10.4	10	m
冷媒管(ガス)	保温付冷媒銅管	15.9φ	5.3												5.3	5	m
冷媒管(ガス)	保温付冷媒銅管	25.4φ	2.2	3.5	0.5	4.2									10.4	10	m
ドレン管																	
屋内一般	VP	25	4.3												4.3	4	m
屋内一般	VP	40	2.3												2.3	2	m
屋外配管	VP	40	3.0												3.0	3	m
地中配管	VP	40	4.4	0.8	0.2										5.4	5	m
電気工事																	
ケーブル(EM-CEE)	1.25sq-2C	天井内	19.1	3.5											22.6	23	m
ケーブル(EM-CEE)	1.25sq-2C	PF管内	3.4												3.4	3	m
合成樹脂可とう電線管	PF16	インペイ	3.4												3.4	3	m
アウトレットボックス	VE製四角中浅		2.0												2.0	2	個
リモコン取付			2.0												2.0	2	個
保温・塗装工事																1式	
冷媒管保温外装	SUSラッキング		3.5	0.5											4.0		m
ドレン管保温	隠ぺい	25	4.3												4.3		m
ドレン管保温	隠ぺい	40	2.3												2.3		m
ドレン管塗装	屋外露出	VP40	3.0												3.0		m

工事種目	1)空調設備b.空調配管(拾い)
------	------------------

配管箇所	管種	管径	保温種	拾い出し数量												小計(実数)	単位	
				ACP-1A			ACP-1Ax2合流～室外機						リモコン					
冷媒管	液+ガス																	
屋内一般	R1:9.5φ + 15.9φ		B	平	1.4	3.9												
				立														
屋内一般	R2:12.7φ + 25.4φ		B	平			2.2											
屋外配管	R2:12.7φ + 25.4φ		D	平				3.0		0.5								
				立						0.5								
地中配管	R2:12.7φ + 25.4φ		屋外トラフ	平							4.2							
ドレン管																		
屋内一般	VP	25	B	平	1.2	3.1												
屋内一般	VP	40	B	平			2.3											
屋外配管	VP	40	G	立				3.0										
地中配管	VP	40	屋外トラフ	平							4.4							
地中配管	VP	40	F	平						0.8								
				立						0.2								
室内外連絡ケーブル・リモコンケーブル																		
CEE	1.25-2C	冷媒共巻	コロガシ	平	1.4	3.9	2.2	4.2	0.5		2.2	4.7						
				立				3.0	0.5									
CEE	1.25-2C	(PF16)	PF管内	立							1.7	1.7						
リモコン取付											2.0							

《配管箇所》 (屋内一般)(屋外配管(架空・暗渠))(機械室・便所)(地中配管)
 《保温種》 A:屋内露出. B:隠ぺい(PS・天井). C:床下及び暗渠. D:屋外露出. E:コンクリート内.
 F:土中埋設. G:管塗装(VP管用). H:管塗装(鋼管用).

