

表4 川崎市における特定物質の大気中濃度 (ppbv)

調査期間	C F C - 11				C F C - 12			
	中央値	80%値	20%値	データ数	中央値	80%値	20%値	データ数
1991年3月～1992年2月	0.42	0.57	0.35	3,880	0.72	1.0	0.59	3,905
1992年3月～1993年2月	0.37	0.51	0.30	4,194	0.65	0.88	0.55	4,195
1993年3月～1994年2月	0.32	0.39	0.29	4,297	0.56	0.76	0.54	4,296
1994年3月～1995年2月	0.30	0.38	0.25	4,101	0.61	0.78	0.55	4,100
1995年3月～1996年2月	0.30	0.37	0.27	4,024	0.59	0.67	0.55	4,015
1996年3月～1997年2月	0.28	0.32	0.25	4,065	0.57	0.65	0.54	4,064
1997年3月～1998年2月	0.28	0.30	0.26	3,718	0.50	0.72	0.54	3,727
1998年3月～1998年12月	0.28	0.32	0.26	3,023	0.63	0.76	0.54	3,020
1999年3月～2000年2月	0.29	0.32	0.27	4,159	0.60	0.70	0.57	4,159
2000年3月～2001年2月	0.30	0.33	0.28	3,812	0.58	0.64	0.56	3,809
2001年3月～2002年2月	0.29	0.32	0.28	4,220	0.62	0.68	0.58	4,219

調査期間	C F C - 113				1, 1, 1 - トリクロロエタン			
	中央値	80%値	20%値	データ数	中央値	80%値	20%値	データ数
1991年3月～1992年2月	0.48	1.1	0.23	3,907	1.7	4.6	0.70	3,838
1992年3月～1993年2月	0.27	0.62	0.15	4,192	1.0	2.5	0.47	4,140
1993年3月～1994年2月	0.30	0.68	0.14	4,298	0.67	1.7	0.33	4,241
1994年3月～1995年2月	0.16	0.31	0.11	4,098	0.44	1.1	0.23	3,955
1995年3月～1996年2月	0.14	0.25	0.10	3,922	0.37	0.76	0.23	4,033
1996年3月～1997年2月	0.11	0.18	0.10	4,060	0.24	0.50	0.16	4,070
1997年3月～1998年2月	0.11	0.17	0.09	3,720	0.12	0.21	0.09	3,829
1998年3月～1998年12月	0.10	0.15	0.08	3,021	0.09	0.14	0.08	3,021
1999年3月～2000年2月	0.09	0.12	0.08	4,159	0.07	0.09	0.06	4,149
2000年3月～2001年2月	0.09	0.10	0.08	3,813	0.06	0.07	0.05	3,822
2001年3月～2002年2月	0.08	0.09	0.08	4,220	0.05	0.06	0.04	4,213

調査期間	四塩化炭素			
	中央値	80%値	20%値	データ数
1991年3月～1992年2月	0.16	0.21	0.14	3,831
1992年3月～1993年2月	0.19	0.17	0.12	4,134
1993年3月～1994年2月	0.13	0.15	0.12	4,231
1994年3月～1995年2月	0.12	0.13	0.11	3,932
1995年3月～1996年2月	0.12	0.13	0.11	4,008
1996年3月～1997年2月	0.11	0.12	0.11	4,076
1997年3月～1998年2月	0.11	0.12	0.11	3,835
1998年3月～1998年12月	0.11	0.12	0.11	3,043
1999年3月～2000年2月	0.11	0.11	0.11	4,149
2000年3月～2001年2月	0.11	0.11	0.11	3,825
2001年3月～2002年2月	0.10	0.11	0.10	4,214

3月初日から翌年の2月末日(試料採取場所:川崎市)まで、1日12回(2時間毎)、試料採取を行って測定した結果を整理したもの(ただし、1998年12月中旬～2月末日の測定結果は得られていない)。中央値はN個の測定値を濃度順に並べた0.5×N番目の測定値、80%値は濃度が低い方から0.8×N番目の測定値(60%の上端値)、20%値は濃度が低い方から0.2×N番目の測定値(60%の下端値)。物質によってデータ数が異なるのは、定量範囲を超えたもの、妨害物質その他の影響により測定に障害があったもの等を除外していることによる。ハロン-1211、ハロン-2402についても測定を行っているが、測定結果のほとんどは定量限界(ハロン-1211は0.005ppbv、ハロン-2402は0.03ppbv)以下であった。

(出典)環境省調査

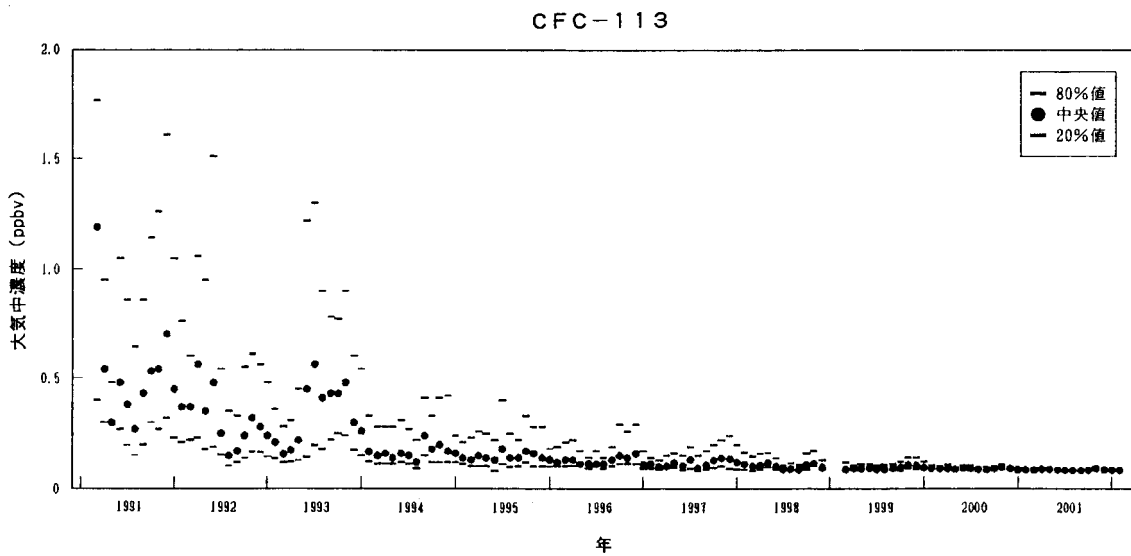
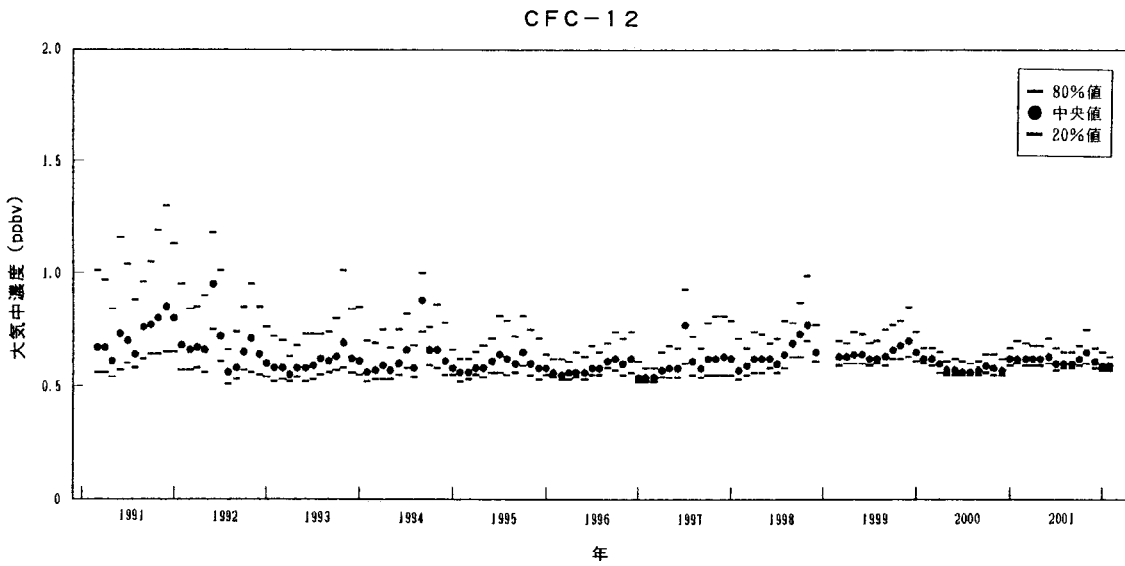
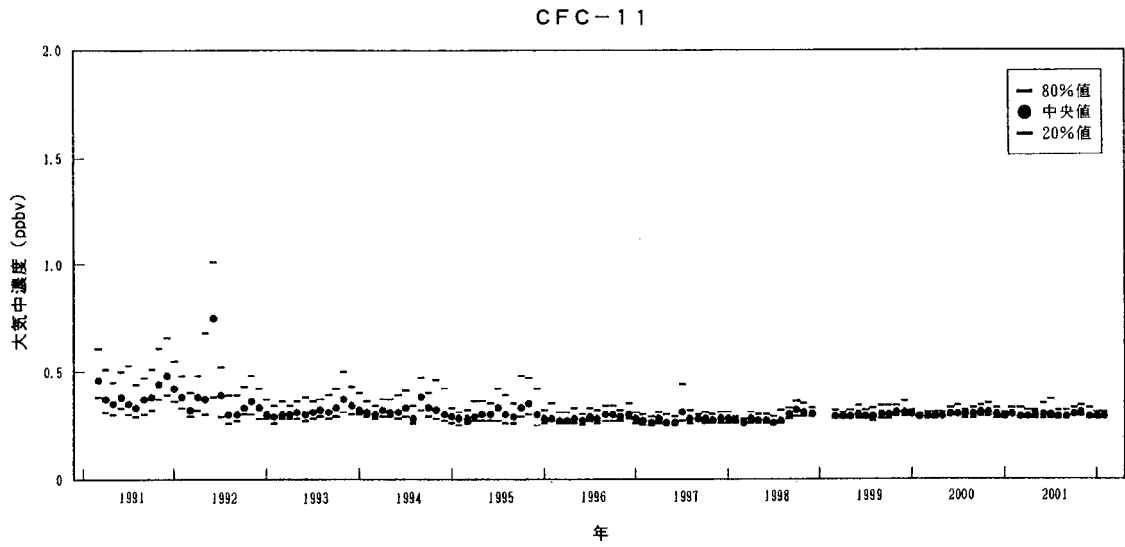
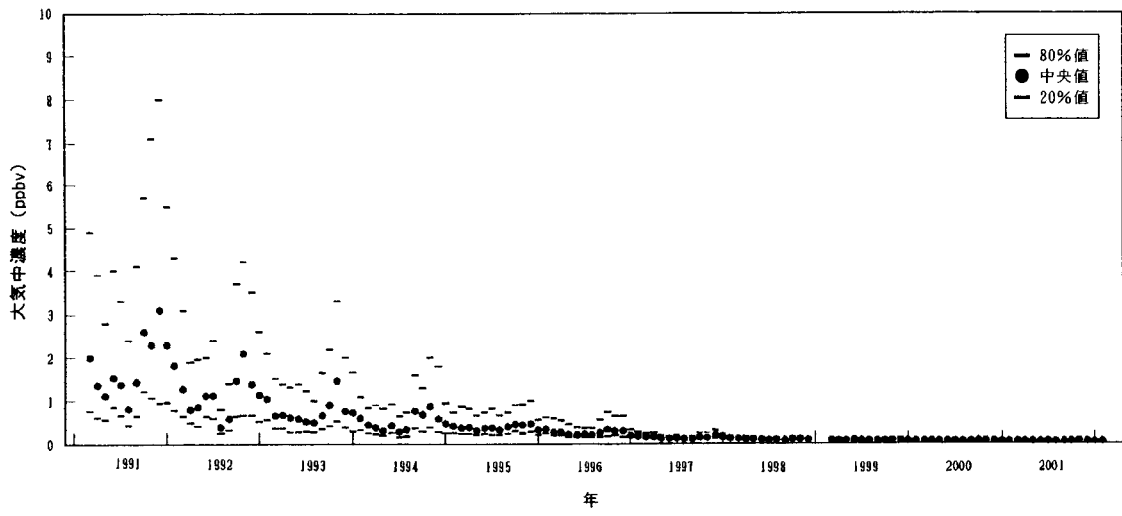


図 39 - 1 川崎市における特定物質の月別濃度の推移

(出典) 環境省調査

1,1,1-トリクロロエタン



四塩化炭素

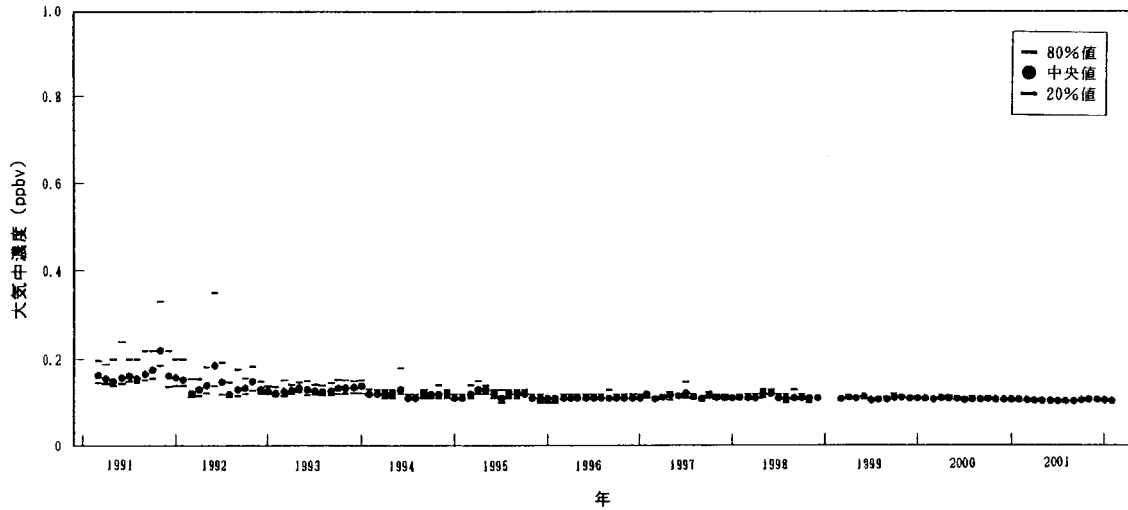


図 39 - 2 川崎市における特定物質の月別濃度の推移

(出典) 環境省調査