

2015年1月23日(名古屋)
サプライチェーン排出量算定 テーマ別セミナー
サプライチェーン連携促進セミナー

花王の環境活動 ～いっしょにeco～

花王株式会社
環境・安全推進本部
柴田 学



1. 会社概要
2. 環境への取り組み
3. 商品を通じた取り組み
4. サプライチェーンにおける取り組み
5. まとめ



1. 会社概要

2. 環境への取り組み

3. 商品を通じた取り組み

4. サプライチェーンにおける取り組み

5. まとめ

花王の概要

自然と調和する
こころ豊かな毎日をめざして

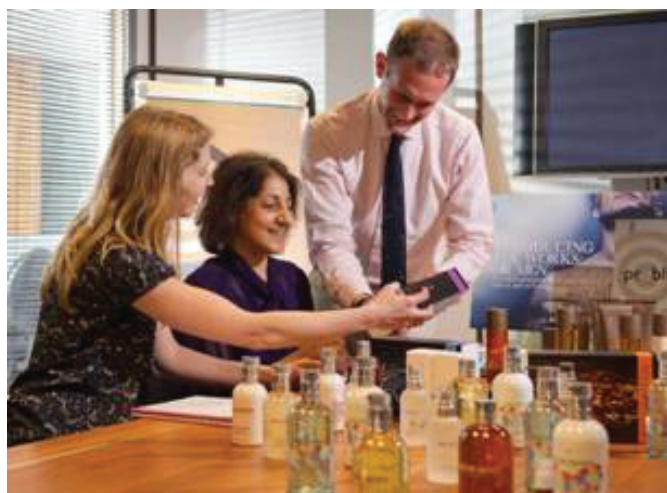
KaO

2013年12月31日現在

商号	花王株式会社(Kao Corporation)
本店所在地	東京都中央区日本橋茅場町 一丁目14番10号
創業	1887年6月(明治20年)
設立	1940年5月(昭和15年)
売上高	1兆3,152億円(連結)
資本金	854億円
従業員数	6,172名(連結対象会社合計 33,054名)

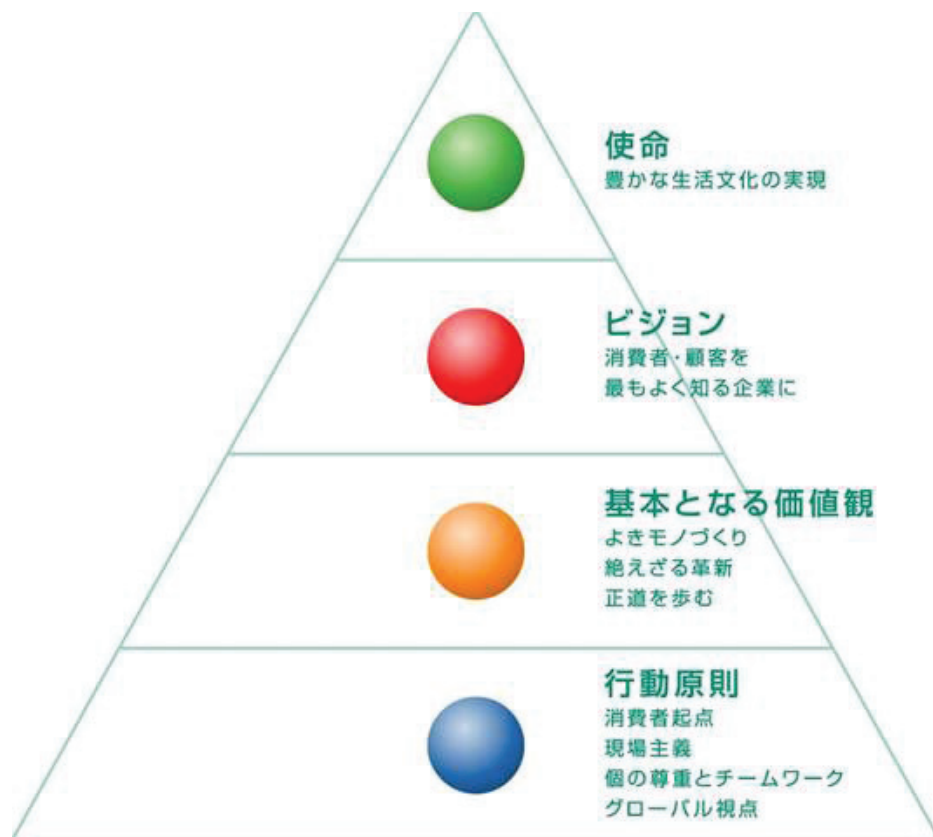


本社



使 命

私たちは、消費者・顧客の立場にたって、心をこめた“よきモノづくり”を行ない、世界の人々の喜びと満足のある豊かな生活文化を実現するとともに、社会のサステナビリティ(持続可能性)に貢献することを使命とします。



花王の原点は高級化粧石けん。
およそ120年前に誕生しました。

4つの事業分野と主な製品

自然と調和する
こころ豊かな毎日をめざして

KaO

暮らしに身近な製品から工業用製品まで、
幅広い製品をお届けしています。



ビューティケア事業



ヒューマンヘルスケア事業



ファブリック&ホームケア事業



ケミカル事業



1. 会社概要

2. 環境への取り組み

3. 商品を通じた取り組み

4. サプライチェーンにおける取り組み

5. まとめ



花王ウェイ

花王サステナビリティ・ステートメント

エコロジー

コミュニティ

カルチャー

花王環境宣言

花王の製品は、多くのご家庭で、毎日のように使っていただく製品です。
だから、モノづくりのプロセスだけでなく、お客さまに使っていただく中でも
花王独自の技術を活かし、環境に負荷を与えないような製品をつくっていきます。

そして、**原材料調達や生産、物流、販売、使用、廃棄など、製品がかかわるサイクルの中で**
消費者をはじめさまざまな**ステークホルダーの方**と**いっしょに実行**できる、

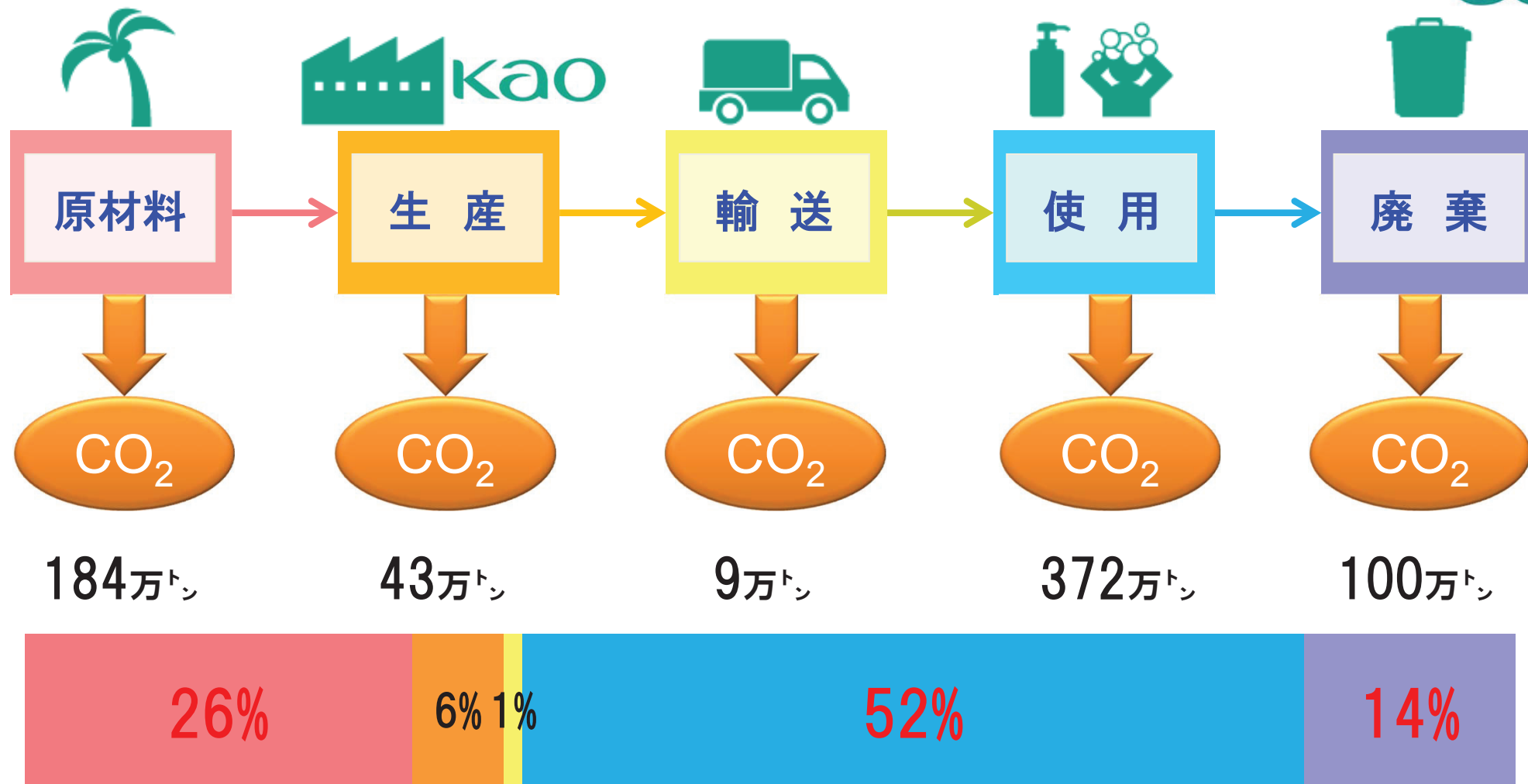
より**eco**な方法を提案してまいります。

自然と調和する こころ豊かな毎日をめざして。

花王事業のライフサイクルCO₂排出量

自然と調和する
こころ豊かな毎日をめざして

KaO



計 709万トン

2013年 日本花王グループ

お客さまと



製品をとおして、日常的に無理なく
続けていただくeco。
環境に配慮し、節約にもつなげる
製品を提案します。

- ◆節水・省エネ型製品
- ◆詰め替え・つけ替えなど省資源型製品
- ◆コンパクト化、濃縮化による省資源型
の製品

パートナーと



原材料調達、生産、物流、販売などの
ビジネスパートナーの皆さまとすすめ
るecoを提案します。

- ◆回収PETボトルの樹脂の使用
- ◆製品の配送の効率化
(配送頻度の低減、梱包材料の省資源化)
- ◆植物系原料など持続可能な原料への
転換の加速

社会と



ひろく社会全体の環境活動と連携
したeco活動を積極的に行ってい
きます。

- ◆環境保全活動の支援
(みんなの森づくり活動)
- ◆業界、行政、および関連団体と共に
すすめる環境活動



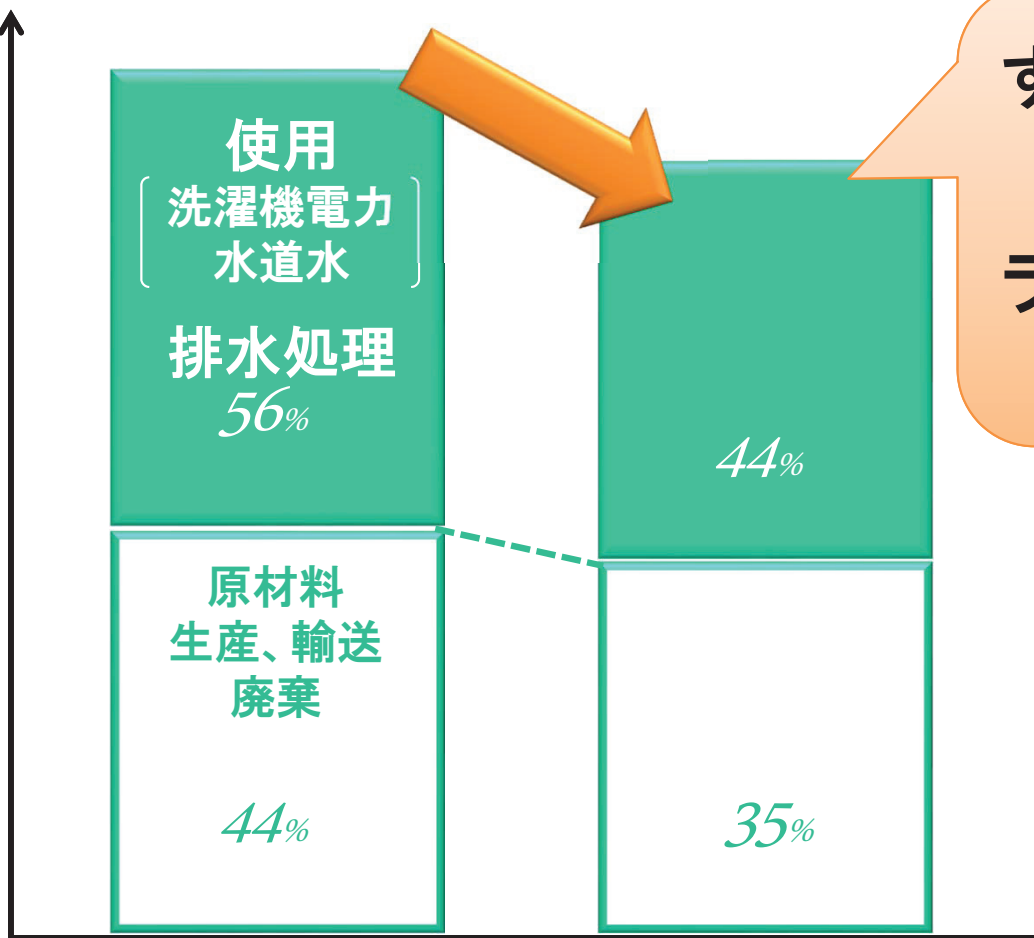
1. 会社概要
2. 環境への取り組み
- 3. 商品を通じた取り組み**
4. サプライチェーンにおける取り組み
5. まとめ

エコ製品の提案 ~ 節水タイプ衣料用洗剤 ~

自然と調和する
こころ豊かな毎日をめざして



ライフサイクルCO2排出量
(洗濯1回当り)



すすぎ回数
2回 → 1回
ライフサイクルCO2
22% 削減



当社従来
液体洗剤



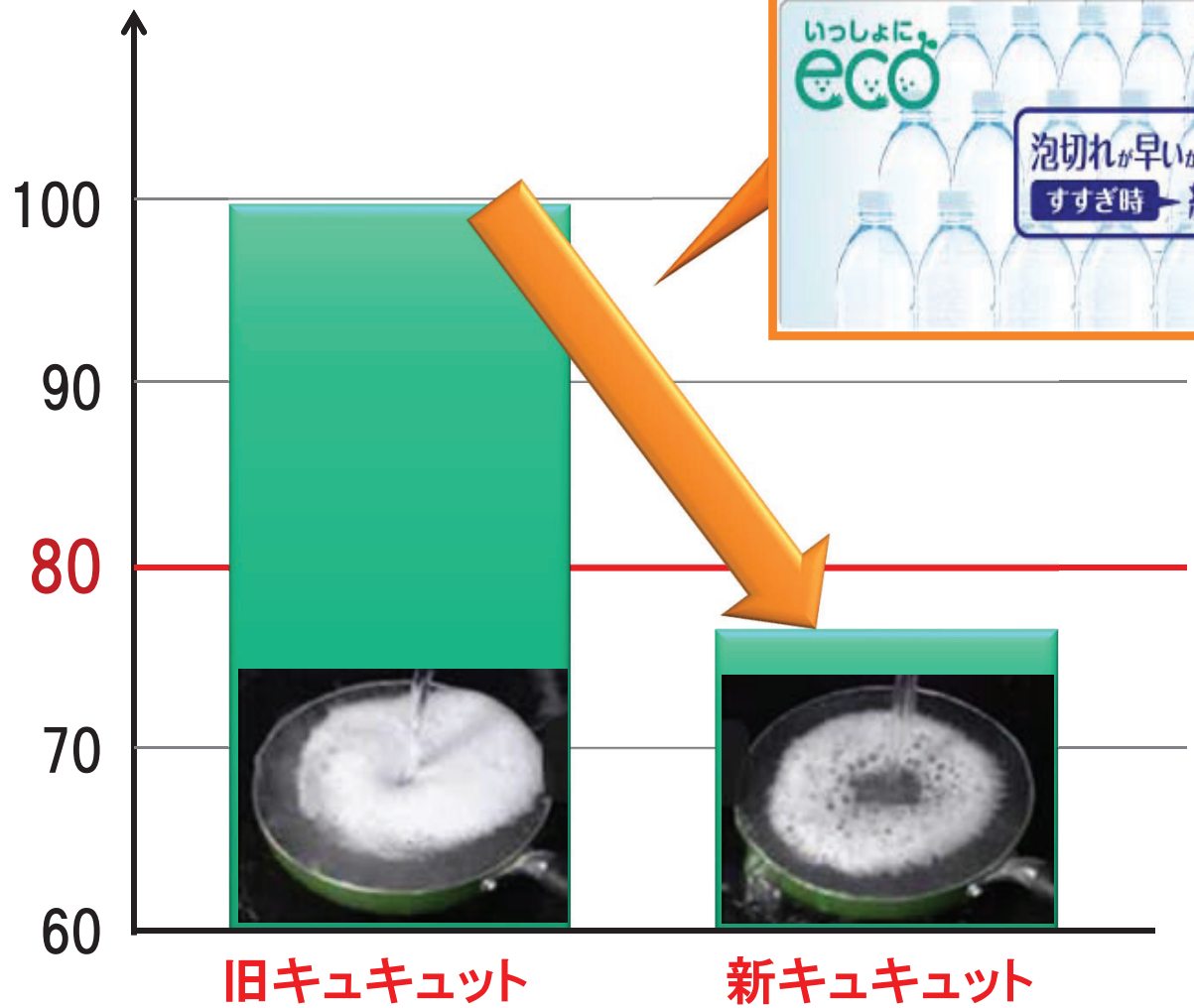
【CO2排出量の計算条件】
全自動洗濯機(容量8kg)を使用し、衣類量4kg、水量47Lに設定。
すすぎ2回設定時は水量計130L、電力計67Wh、
すすぎ1回設定時は水量計102L、電力計52Wh。
当社従来永代洗剤を100として指数化
本品:つめかえ=2:8

エコ製品の提案 ～節水タイプ食器用洗剤～

自然と調和する
こころ豊かな毎日をめざして



すすぎ水量の相対値(%)



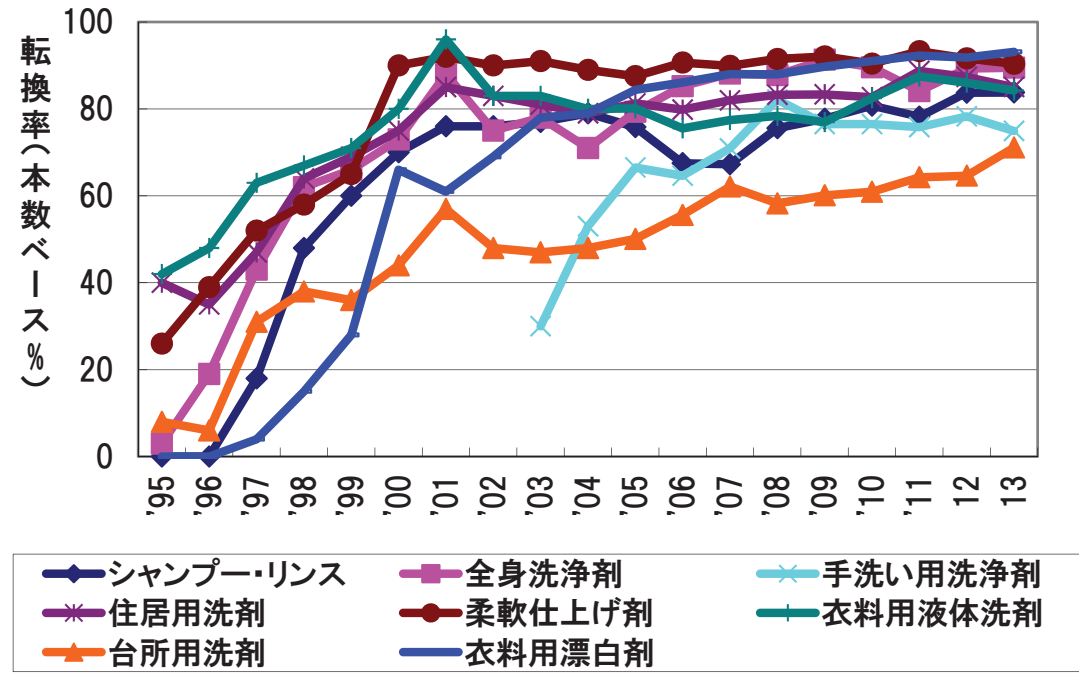

- 【算出方法、評価条件】
- ・1日1回、夕食後に食器を洗う作業を、週に6日実施。
 - ・食器点数 28点(4人家族想定)
 - ・洗剤使用量 3g
 - ・流量 5L/分、水:湯=6:4



エコ製品の提案 ~つめかえ・つけかえ用製品~

自然と調和する
やさしい言葉で毎日をめざして

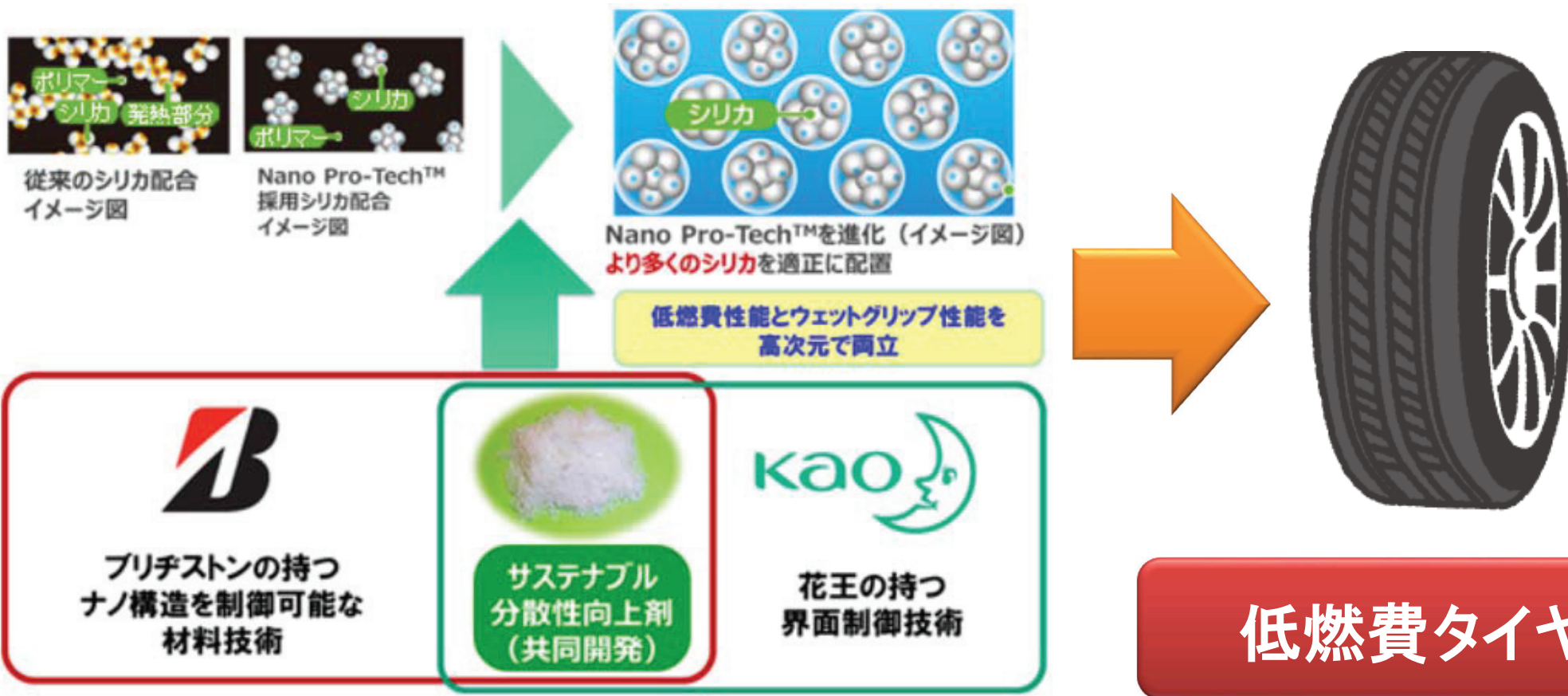
KaO



エコ製品の共同開発 ～ブリジストン様と～

自然と調和する
ところ豊かな毎日をめざして

KaO



低燃費タイヤ

- ✓ ガソリン消費量 削減
- ✓ CO₂排出量 削減

流通さまと



“節水丸”

自治体さまと





1. 会社概要
2. 環境への取り組み
3. 商品を通じた取り組み
- 4. サプライチェーンにおける取り組み**
5. まとめ



- **よりエコな商品開発を目指して**
 - 調達品LCAデータ調査
 - サプライヤー様からの提案
 - サプライヤー様との共同開発

- **サステナブルなサプライチェーンを目指して**
 - CSR調達モニタリング調査
 - CDP サプライチェーンプログラム参加
 - 他社との協働(例 共同物流)
 - 森林破壊ゼロを目指した原材料調達

花王独自の調査
主要原料を対象



依頼、計算ツール



回答

精緻化による
的確な取組み
の推進

【個別調達品】

- ・LC-CO₂ 排出量
- ・LC-Oil 消費量
- ・LC-水 消費量
- ・LC-NO_x 排出量
- ...

個別製品の
環境パフォーマンス
認識と
取組みの深化



CSR調達モニタリング調査

自然と調和する
こころ豊かな毎日をめざして

KaO

花王独自の調査
全ての取引先工場を対象
必要に応じ、キャパシティビルディングを実施



環境マネジメントシステム
導入状況把握

- 【質問項目】
- ・理念・方針
 - ・システム
 - ・目標
 - ・計画
 - ...

環境マネジメントシステム
の深化

👉 CDPサプライチェーンプログラム

CDPが企業と連携し、メンバー企業が自社のサプライヤーに気候変動に関する情報開示を求めることで、サプライチェーン全体での取り組みを進めるプログラム



調達品リスク低減
と負荷低減

【質問項目】

- ・ガバナンス
- ・リスク・機会の特定
- ・戦略
- ・GHG排出量
- ...

リスク低減と
機会創出へ
気づきと深化

鉄道往復便経路概要

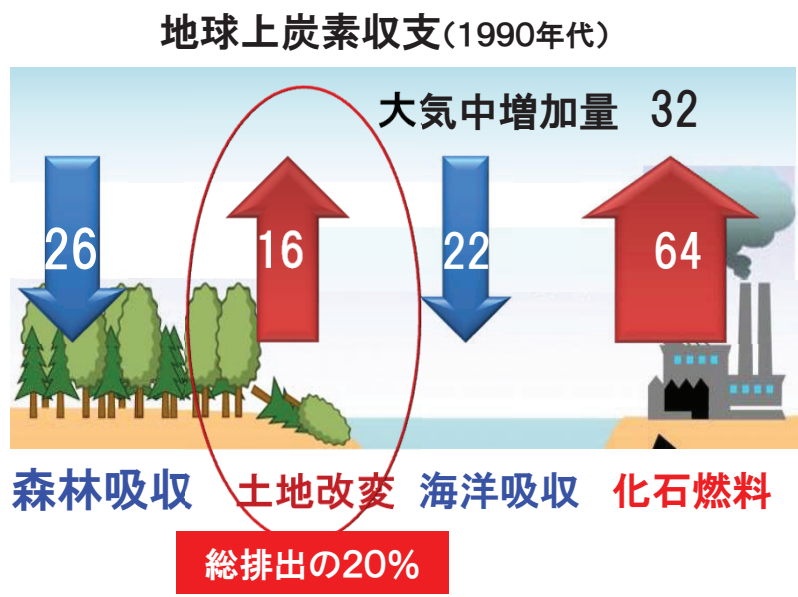


- ◆ 鉄道コンテナを共同利用
- ◆ 両社連携による実証検討を経て実現

方針

花王は、資源制約や地球温暖化などの環境問題、生物多様性の劣化、人権課題など、持続可能な開発におけるリスクを認識し、持続可能な原材料の調達に取り組みます。

事業が自然資本に依存していることを認識し、**パーム油や紙等の調達**に関しては、**原産地の森林破壊ゼロを支持**します。また、中長期的には、**原材料の究極的な使用量削減**や、**藻類のような非可食バイオマス由来の原材料等への転換**に取り組むとともに、**グローバル化により顕在化してきた倫理的な課題にも配慮**して、**持続可能な調達を推進**します。



図中数字
億トン/年
出典: 林野庁HP
IPPC4次評価報告書



1. 会社概要
2. 環境への取り組み
3. 商品を通じた取り組み
4. サプライチェーンにおける取り組み
5. まとめ



- サステナブルなサプライチェーン構築に向けて
3つの“いっしょにeco”を推進

『お客さまと』、『パートナーと』、『社会と』
“気づき”そして“自分事”へ

- エコ“よきモノづくり”のために、見える化が必須

計測しなければ管理できない

マネジメント・システム(体制、KPI・目標、データベース)の構築、運用

ご清聴ありがとうございました。