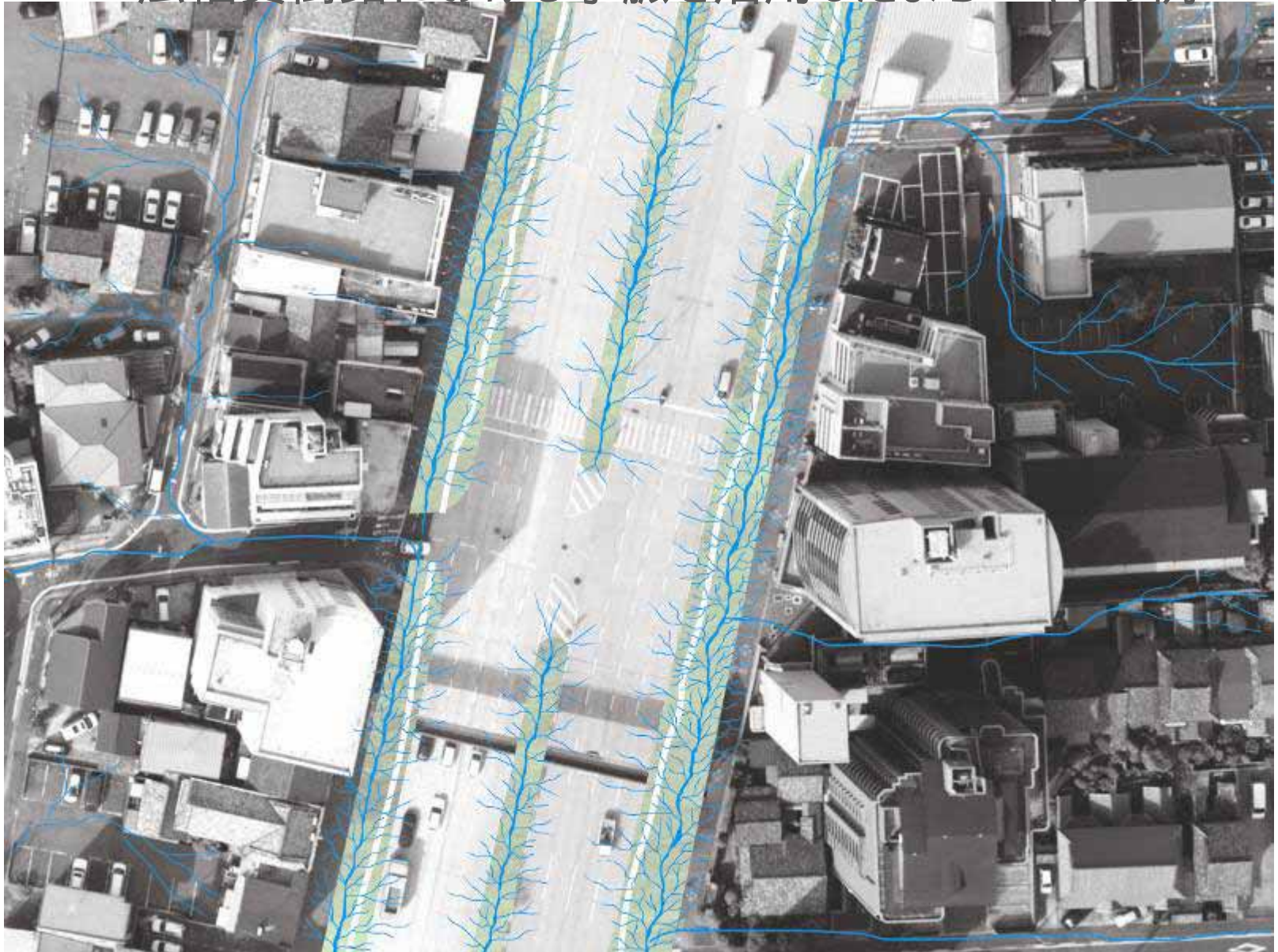


名古屋のヨコ軸の都市基盤からタテ軸の環境基盤へ



広幅員街路における水脈を活用したまちづくりの例



## 広幅員街路における水脈を活用したまちづくりの例

## 緑陰街路



提供:平賀達也委員 ランドスケープ・プラス

# 低炭素「住」生活

## めざす将来像

### 車利用によるCO<sub>2</sub>削減

徒歩・自転車シフト(広幅員道路の活用)

交通手段の共同利用(公共交通、カーシェアリング、レンタサイクル)

燃費効率3倍、電気シフト+電力のクリーン化

### 指 標

自動車分担率 4割削減  
化石燃料消費を 1/10

## コミュニティサイクル社会実験 (名チャリ)

2009年10月20日～12月18日  
300台の自転車を共有

ステーション数	30 箇所
会員登録者数	30,794 名
利用回数	98,846 回
平均利用回数	1,647 回
最大利用回数	2,826 回 (12/4)
回転率	5.49 回
修理件数	238 件



# 低炭素「住」生活

めざす将来像

## 超省エネ、自然空調による快適生活

高断熱化・超省エネ機器・自然空調の活用、環境性能の見える化

## 地産地消エネルギー

太陽光・太陽熱の飛躍的導入促進  
 廃棄物・バイオマス資源の有効活用、面的共同利用

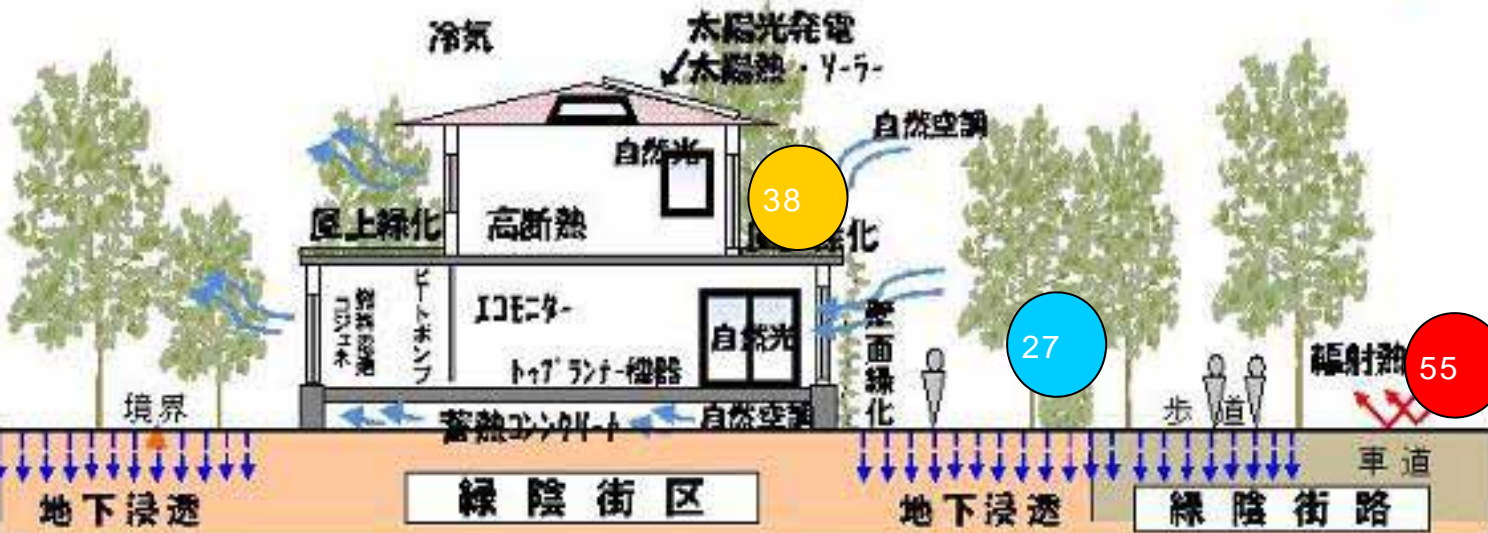
指 標

民生部門のエネルギー消費  
 (一人当たり) 4割削減

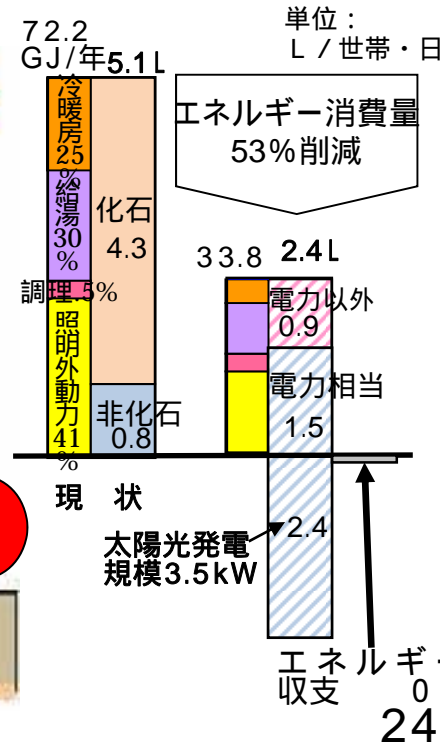
非化石燃料 2.1倍

## 太陽・緑・風を生かしたソーラー住宅

夏季

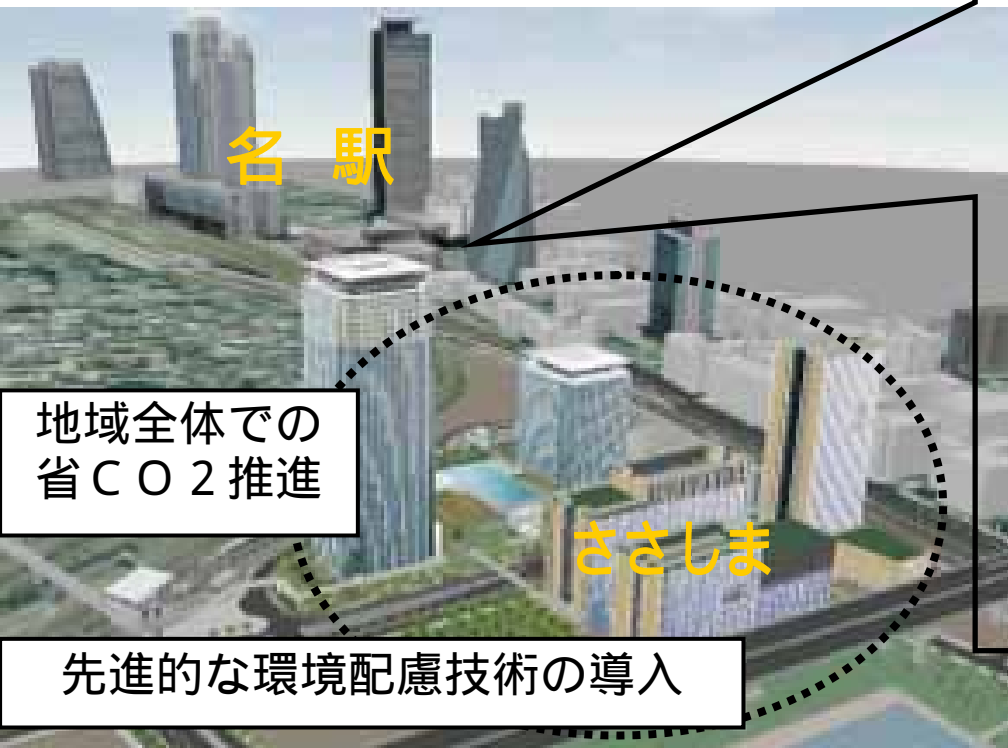


## エネルギー削減の試算

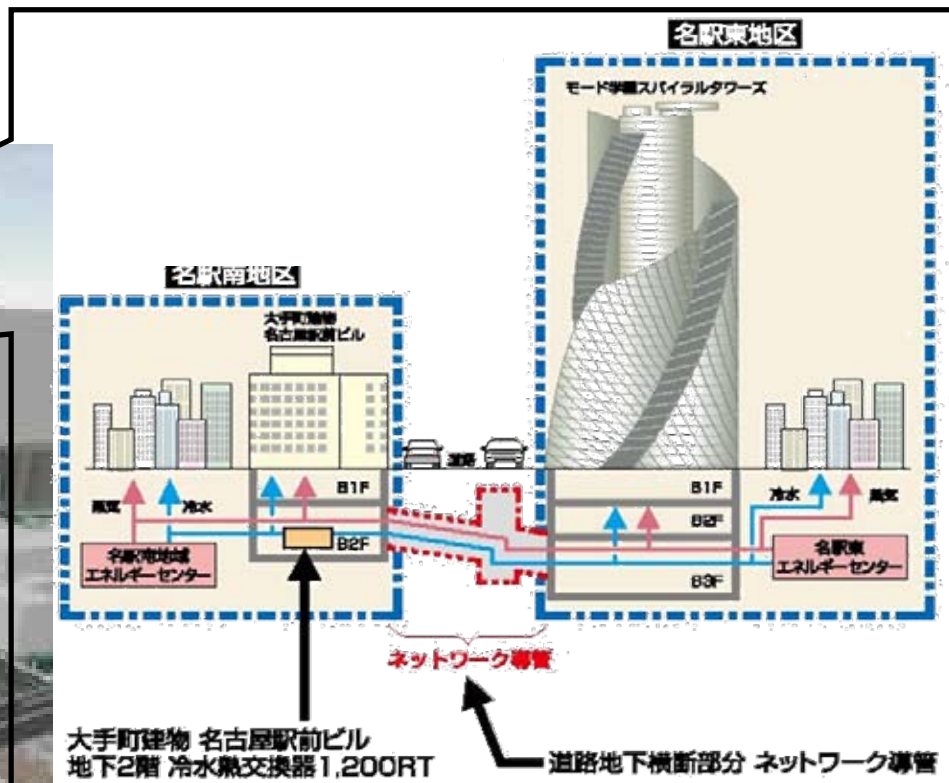


# 低炭素「住」生活

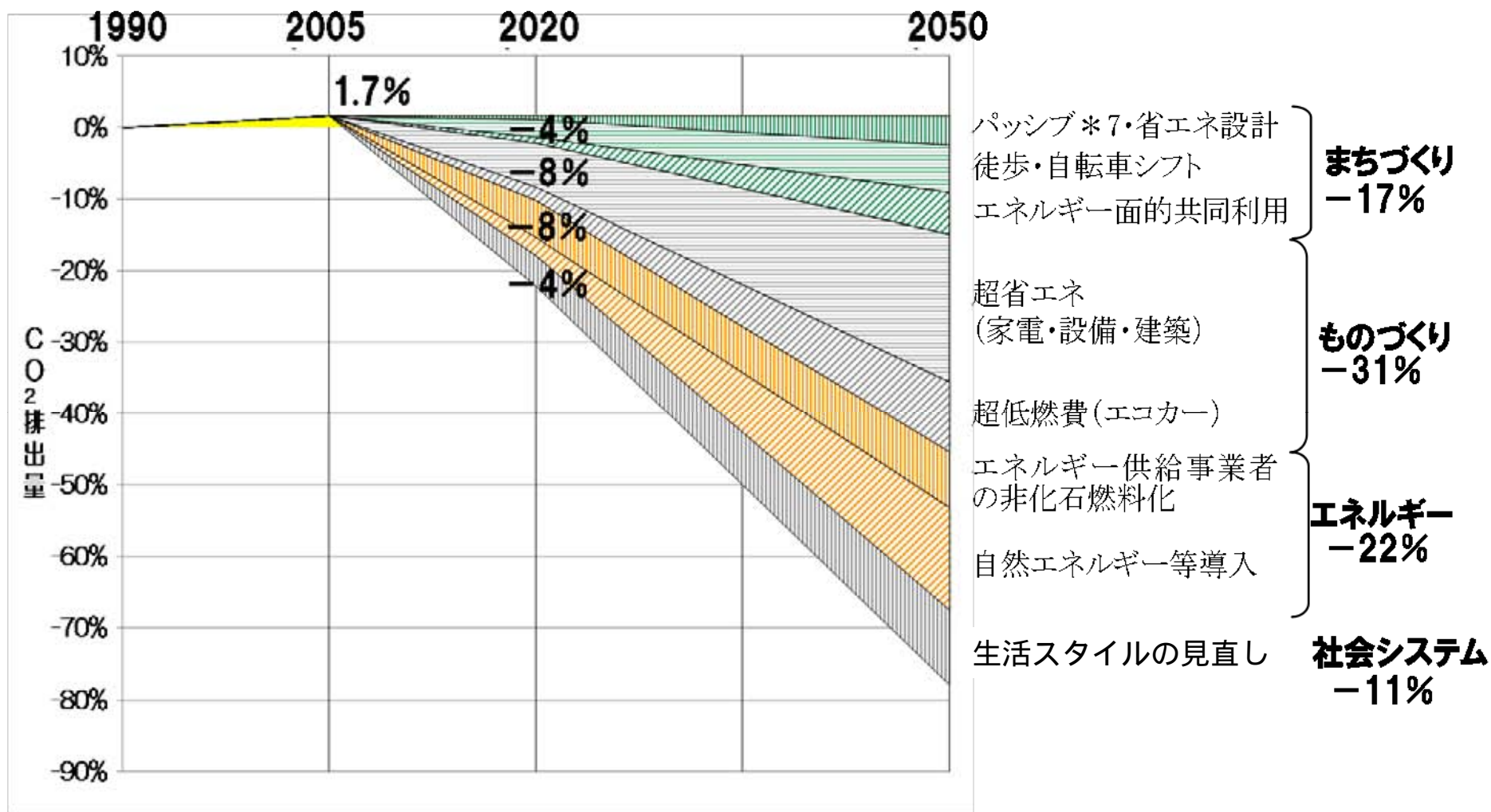
## 環境先進モデル (ささしまライブ&名駅)



## ネットワーク(事業者間)



## エネルギー起源のCO<sub>2</sub>削減の試算 (ロードマップ)



# 低炭素で快適な都市 なごや

「元気な緑」が健康な人を育てる なごや





# 低炭素都市2050なごや戦略

