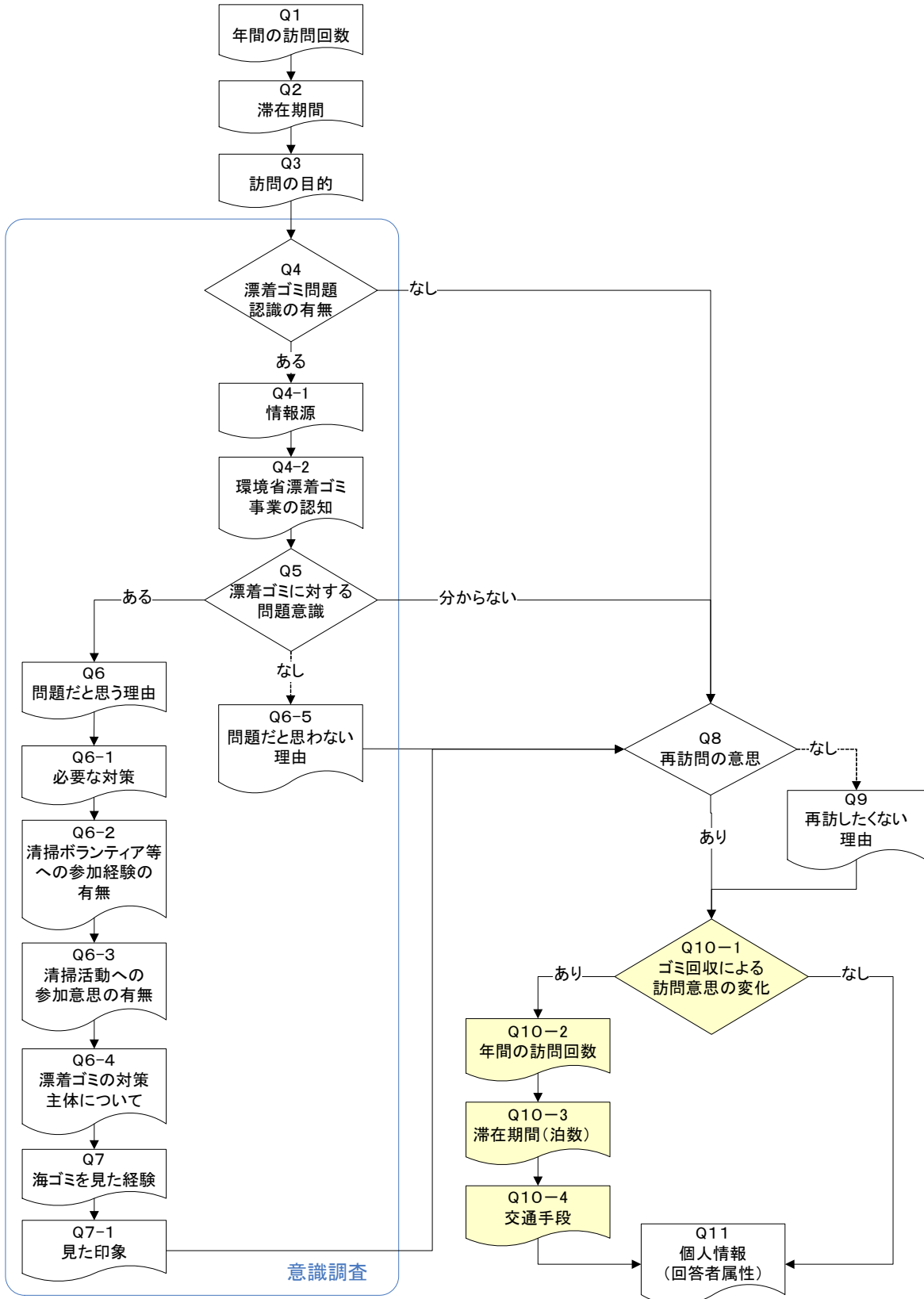


アンケート票（案）

1. アンケート票（案）の構成

アンケート票（案）は、下図のような流れで構成されている。



2. アンケート票（案）－オンサイト用－

Q1. 東尋坊周辺に、観光目的でどのくらいの頻度で訪れていますか？（出張等は除く）

- 今回が初めて
- （ ）年に1回（年数をご記入ください）
- 1年に（ ）回（回数をご記入ください）

Q2 一度の訪問につきどのくらい滞在しますか？

（はじめての方は今回の滞在期間をご回答ください）

- 日帰り
- 2日間
- 3日間
- 4日間
- 5日間
- 6日間
- 7日間
- 一週間以上（具体的に：____日間）

Q3 訪問の主な目的はなんですか？（複数回答可）

- 海水浴
- 海水浴以外のマリンレジャー
- 景観
- キャンプ
- イベント
- 避寒
- その他（具体的に：_____）

Q4 近年、海岸に大量に漂着するゴミ（漂着ゴミ）が問題になっていますが、この問題について知っていますか？

- 知っている →次へ
- 知らない →Q8へ

Q4-1 漂着ゴミの問題についてどのように知りましたか？（複数回答可）

- TV、雑誌、新聞等の報道で
- 学校で
- 友人、知人から
- 自分の身の回り（実体験）から
- その他（具体的に：_____）

Q4-2 環境省が2007年から実施している漂着ゴミの調査についてご存知でしたか？

- はい
- いいえ

Q5 漂着ゴミは問題だとおもいますか？

- 非常に問題である
 - 問題である
 - あまり問題ではない
 - 全く問題ではない
 - わからない
- } →次へ
- } →Q6-5へ
- Q8へ

Q6 Q5で海岸の漂着ゴミは問題だと「思う」とお答えくださった方にお伺いします。

海岸の漂着ゴミが問題だと思う理由は何ですか？（複数選択可）

- 海岸を訪問した際にケガをするのが懸念されるから
- 水質の悪化が懸念されるから
- 景観の悪化が懸念されるから
- 水辺の動物への影響が懸念されるから
- 税金の支出が懸念されるから
- その他（具体的に：_____）

Q6-1 漂着ゴミの対策として、どのようなことが必要だと思いますか？

- 各海岸でのクリーンアップ
- 漂着ゴミに関するデータの収集
- 回収費用確保のため、海岸訪問者による利用料支払
- 海岸や海上におけるゴミのポイ捨て（不法投棄）の取り締まり
- 漂着ゴミの現状の紹介などによる市民への啓蒙活動
- その他（具体的に：_____）

Q6-2 ボランティアなどで、海岸の清掃に参加したことはありますか？

- ある
- ない

Q6-3 海岸の清掃活動に参加したいと思いますか？

- 是非参加したい
- 機会があれば参加したい
- あまり参加したくない
- 参加したくない
- わからない

Q6-4 海岸の漂着ゴミについては誰が主体となって対策を講じるべきとお考えですか？

- 国
- その海岸のある都道府県
- その海岸のある市町村等の地方自治体
- 民間団体やボランティア
- その他（具体的に_____）

→Q7へ

Q6-5 Q5で海岸の漂着ゴミは問題だと「思わない」とお答えくださった方にお伺いします。

海岸の漂着ゴミが問題だと思わない理由は何ですか？（複数選択可）

- 見たことがないから
- 生活に支障はないから
- 自分が捨てたものではないから
- 誰かが拾うから
- その他（具体的に:_____）

→Q10へ

Q7 東尋坊周辺を訪問した際、海岸でゴミを見かけたことがありますか？

- はい →次へ
 - いいえ
 - 分からない
- } →Q8へ

Q7-1 海岸でゴミを見かけた時、どう感じましたか？

- どんなものが流れ着いたのか、興味を持った
- 不快に思った
- 気にならなかった

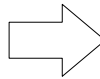
Q8 東尋坊周辺をもう一度訪れたいと思いますか？

- はい →Q10へ
- いいえ→Q9へ

Q9 東尋坊周辺を再訪したくない理由はなんですか？

- お金がかかるから
- 時間がかかるから
- 設備が良くなかったから
- 海岸がゴミなどで汚かったから
- その他（具体的に:_____）

Q10 東尋坊周辺には、適切に管理されないと写真 A のような状態になってしまう海岸が多くあります。海岸に漂着したゴミを回収した後の状態を示したものが写真 B です。写真 A、B をご覧になり、以下の質問にご回答ください。



Q10 - 1 もし、海岸の漂着ゴミが回収され、写真 B のようにきれいな海岸が維持されたら、訪れる頻度や滞在日数が増えるとおもいますか？

- はい →次へ
- いいえ→Q11 へ

Q10-2 上記の場合、今後訪れる頻度はどのくらいだと思いますか？

- () 年に 1 回
- 1 年に () 回
- 分からない

Q10 - 3 上記の場合、滞在期間は一度につきどのくらいだと思いますか？

- 日帰り
- 1 泊
- 2 泊
- 3 泊
- 4 泊
- 5 泊
- 6 泊
- 一週間以上 (具体的に： ___ 泊)

Q10-4 利用する交通機関は何だと思えますか？

- 飛行機
- 電車
- バス
- 車
- その他（具体的に：_____）

Q11 ご回答者ご自身のことについてお尋ねします。

正確な調査のために必要なものですので、ご協力お願いいたします。

また、本アンケートでご回答いただいた内容は、本調査の目的以外には利用いたしません。

① 性別

- 男 女

② 年齢

- 10代 20代 30代 40代
- 50代 60代 70代 80代以上

③ 職業

- 会社員 公務員 自営業 学生 主婦
- パート・アルバイト 無職 その他

④ お住まい

_____	都道	市区
_____	府県	町村

⑤ 差し支えなければ、およその年収額を教えてください。

- 200万円以下 201万～500万円 501～1,000万円
- 1,001～1,500万円 1,501万円以上