

富山市「STOP！地球温暖化すごろく」レンカ区版の試行結果

4. 「STOP！地球温暖化すごろく」レンカ区版

Aprendamos con RenCat

¡ALTO! Calentamiento Global
Actualmente, la temperatura del planeta sigue subiendo y necesitamos tomar acción. Este juego está diseñado para que puedas aprender sobre el calentamiento global, sus efectos y, sobre todo, descubrir las "Acciones por el Planeta" que puedes aplicar en tu vida diaria. Nuestras pequeñas acciones, ayudan a cuidar la Tierra.

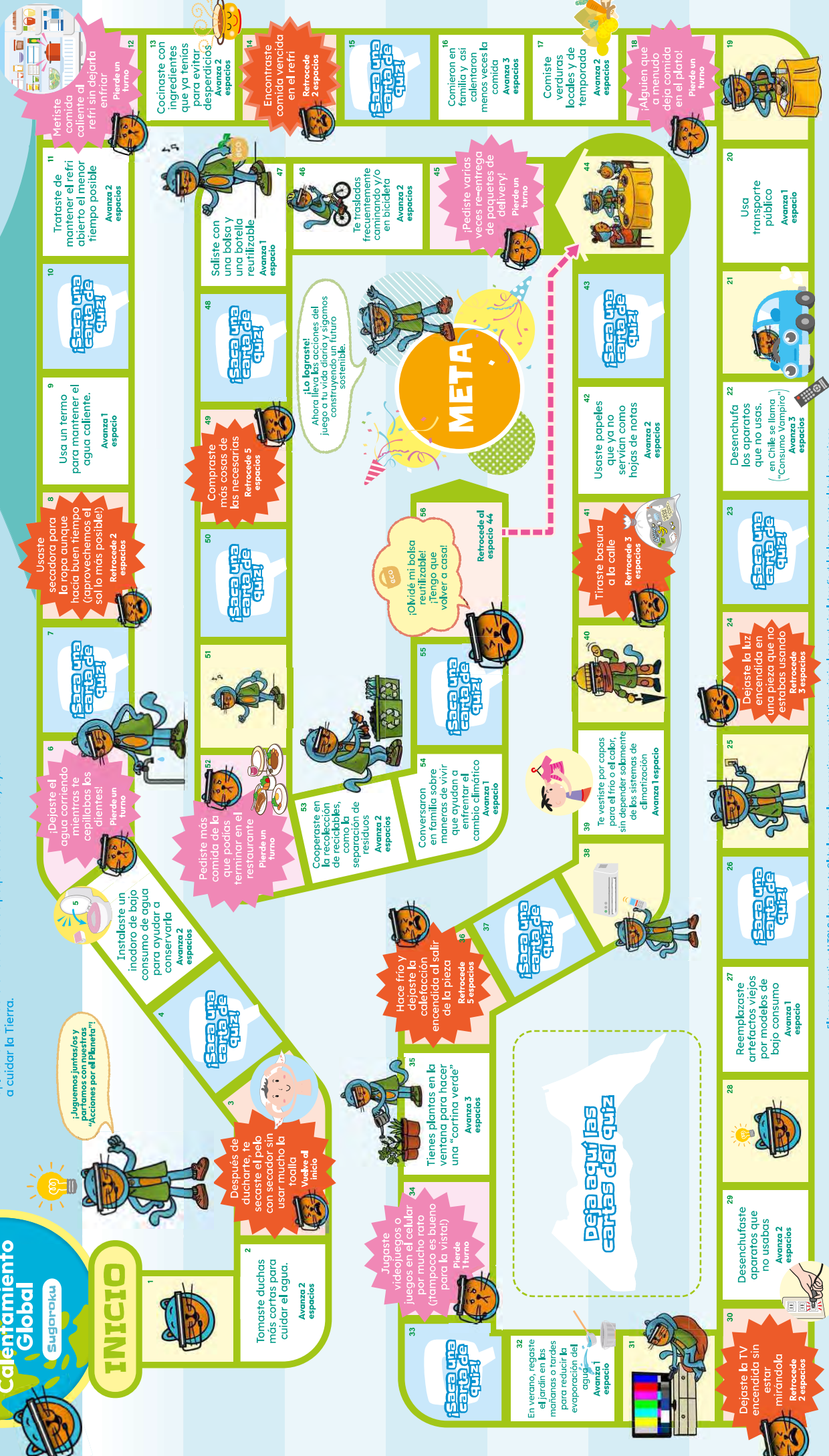
ACCIONES POR EL PLANETA

¡ALTO!

Calentamiento Global

Sugoroku

INICIO



12 Metiste comida caliente al refrigerar. Pierde un turno. Avanza 2 espacios.

11 Trátate de mantener el refrigerador abierto el menor tiempo posible. Avanza 2 espacios.

10 ¡Saca una carta de quiz! Retrocede 2 espacios.

9 Usa un termo para mantener el agua caliente. Avanza 1 espacio.

8 Usaste secadora para la ropa aunque había buen tiempo (aprovechamos el sol lo más posible). Retrocede 2 espacios.

7 ¡Dejaste el agua corriendo mientras te cepillabas los dientes! Pierde un turno. Avanza 2 espacios.

6 ¡Dejaste la luz encendida en una pieza que no estás usando! Retrocede 3 espacios.

5 ¡Llavamos juntas/os y paramos con nuestras "Acciones por el Planeta"! Avanza 2 espacios.

4 ¡Llavamos juntas/os y paramos con nuestras "Acciones por el Planeta"! Avanza 2 espacios.

3 Después de ducharte, te secaste el pelo con secador sin usar mucho la toalla. Vuelve al inicio. Avanza 2 espacios.

2 Tomaste duchas más cortas para cuidar el agua. Avanza 2 espacios.

13 Cocinaste con ingredientes que ya tenías para evitar desperdicios. Avanza 2 espacios.

14 Encontraste comida vencida en el refrigerador. Retrocede 2 espacios.

15 ¡Saca una carta de quiz! Avanza 2 espacios.

16 Comieron en familia y así calentaron menos veces la comida. Avanza 3 espacios.

17 Comiste verduras locales y de temporada. Avanza 2 espacios.

18 ¡Alguien que a menudo deja comida en el plato! Pierde un turno.

19 Usa transporte público. Avanza 1 espacio.

20 Usa transporte público. Avanza 1 espacio.

21 Usa transporte público. Avanza 1 espacio.

22 Desenchufa los aparatos que no usas. Avanza 3 espacios.

23 ¡Saca una carta de quiz! Avanza 2 espacios.

24 ¡Saca una carta de quiz! Avanza 2 espacios.

25 ¡Saca una carta de quiz! Avanza 2 espacios.

26 ¡Saca una carta de quiz! Avanza 2 espacios.

27 ¡Saca una carta de quiz! Avanza 2 espacios.

28 ¡Saca una carta de quiz! Avanza 2 espacios.

29 ¡Saca una carta de quiz! Avanza 2 espacios.

30 ¡Saca una carta de quiz! Avanza 2 espacios.

31 ¡Saca una carta de quiz! Avanza 2 espacios.

32 ¡Saca una carta de quiz! Avanza 2 espacios.

33 ¡Saca una carta de quiz! Avanza 2 espacios.

34 ¡Saca una carta de quiz! Avanza 2 espacios.

35 ¡Saca una carta de quiz! Avanza 2 espacios.

36 ¡Saca una carta de quiz! Avanza 2 espacios.

37 ¡Saca una carta de quiz! Avanza 2 espacios.

38 ¡Saca una carta de quiz! Avanza 2 espacios.

39 ¡Saca una carta de quiz! Avanza 2 espacios.

40 ¡Saca una carta de quiz! Avanza 2 espacios.

41 ¡Saca una carta de quiz! Avanza 2 espacios.

42 ¡Saca una carta de quiz! Avanza 2 espacios.

43 ¡Saca una carta de quiz! Avanza 2 espacios.

44 ¡Saca una carta de quiz! Avanza 2 espacios.

45 ¡Saca una carta de quiz! Avanza 2 espacios.

46 ¡Saca una carta de quiz! Avanza 2 espacios.

47 ¡Saca una carta de quiz! Avanza 2 espacios.

48 ¡Saca una carta de quiz! Avanza 2 espacios.

49 ¡Saca una carta de quiz! Avanza 2 espacios.

50 ¡Saca una carta de quiz! Avanza 2 espacios.

51 ¡Saca una carta de quiz! Avanza 2 espacios.

52 ¡Saca una carta de quiz! Avanza 2 espacios.

53 ¡Saca una carta de quiz! Avanza 2 espacios.

54 ¡Saca una carta de quiz! Avanza 2 espacios.

55 ¡Saca una carta de quiz! Avanza 2 espacios.

56 ¡Saca una carta de quiz! Avanza 2 espacios.

¡Lo lograste!
Ahora lleva las acciones del juego a tu vida diaria y sigamos construyendo un futuro sostenible.

META

¡Olvídate mi bolsa reutilizable! ¡Tengo que volver a casa!

El juego educativo ¡ALTO! Calentamiento Global no es solo un pasatiempo; su objetivo principal es traducir el desafío del calentamiento global en acciones diarias que cada uno de nosotros podemos hacer. Fue desarrollado por el equipo de Sugoroku de la Ilustre Municipalidad de Renca (Chile). Colaboración Internacional City+City, una alianza estratégica entre la Ciudad de Toyama (Japón) y la Ilustre Municipalidad de Renca (Chile).
Desarrollo Conceptual Original: Departamento de Medio Ambiente de la Ciudad de Toyama = División de Política Ambiental www.teamtoyoma.jp.
Adaptación y Ejecución Local: Corporación La Fábrica de Renca www.lafabricaderenca.cl.



1

¡ALTO!
Calentamiento
Global

Para la Zona Central de Chile ¿cuál de estos fenómenos del clima es probable que aumente por el cambio climático?

- A Niebla
- B Olas de calor
- C Ciclones



¡Correcto!
Tira el dado otra vez.

¡Incorrecto!
Pierdes un turno.



2

¡ALTO!
Calentamiento
Global

Hay una acción que puede hacerte mal durante una ola de calor. ¿Cuál es?

- A Usa ropa fresca y que respire
- B Juega afuera bajo el sol directo
- C Toma agua seguido



¡Correcto!
Tira el dado otra vez.

¡Incorrecto!
Pierdes un turno.



3

¡ALTO!
Calentamiento
Global

Si el calentamiento global sigue sin medidas, ¿cuánto podría subir la temperatura en Renca hacia fines del siglo XXI?

- A 1°C aprox.
- B 5°C aprox.
- C 10°C aprox.



¡Correcto!
Tira el dado otra vez.

¡Incorrecto!
Pierdes un turno.



4

¡ALTO!
Calentamiento
Global

¿Qué fenómenos están pasando debido a los efectos del calentamiento global?

- A Aumento del nivel del mar
- B Aumento de la población
- C Calentamiento de la Luna



¡Correcto!
Tira el dado otra vez.

¡Incorrecto!
Pierdes un turno.



5

¡ALTO!
Calentamiento
Global

¿Cuál de estas NO es un gas de efecto invernadero?

- A Metano
- B Dióxido de carbono
- C Oxígeno



¡Correcto!
Tira el dado otra vez.

¡Incorrecto!
Pierdes un turno.



6

¡ALTO!
Calentamiento
Global

¿Cuál sería la temperatura promedio de la Tierra si no existiera el efecto invernadero?

- A -19°C
- B 0°C
- C 19°C



¡Correcto!
Tira el dado otra vez.

¡Incorrecto!
Pierdes un turno.



7

¡ALTO!
Calentamiento
Global

¿Cuántas veces es más fuerte el efecto invernadero del metano (que también sale en los eructos de las vacas) comparado con el dióxido de carbono?

- A 5 veces
- B 25 veces
- C 50 veces



¡Correcto!
Tira el dado otra vez.

¡Incorrecto!
Pierdes un turno.



8

¡ALTO!
Calentamiento
Global

¿Cuál es la principal causa de grandes emisiones de dióxido de carbono?

- A Quema de combustibles fósiles
- B Respiración
- C Bebida con gas perdiendo su gas



¡Correcto!
Tira el dado otra vez.

¡Incorrecto!
Pierdes un turno.



- A Aumento del nivel del mar
- B Aumento de la población
- C Calentamiento de la Luna



¡Correcto!
Tira el dado otra vez.

¡Incorrecto!
Pierdes un turno.



- A 1°C aprox.
- B 5°C aprox.
- C 10°C aprox.



¡Correcto!
Tira el dado otra vez.

¡Incorrecto!
Pierdes un turno.



- A -19°C
- B 0°C
- C 19°C



¡Correcto!
Tira el dado otra vez.

¡Incorrecto!
Pierdes un turno.



9

¡ALTO! Calentamiento Global

¿Cuál de los siguientes es un combustible fósil?

- A** Petróleo y carbón
- B** Cobre y hierro
- C** Oxígeno e hidrógeno



¡Correcto!
Tira el dado otra vez.



¡Incorrecto!
Pierdes un turno.



10

¡ALTO! Calentamiento Global

Segun datos de 2023 ¿en qué lugar de Sudamérica se ubicó Chile en emisiones de gases de efecto invernadero por persona?

- A** Tercero
- B** Segundo
- C** Primero



¡Correcto!
Tira el dado otra vez.



¡Incorrecto!
Pierdes un turno.



- A** 17%
- B** 28%
- C** 35%



¡Correcto!
Tira el dado otra vez.



¡Incorrecto!
Pierdes un turno.



11

¡ALTO! Calentamiento Global

¿Cuál es la meta ambiental de Chile para el año 2050?

- A** Una sociedad carbono neutral
- B** Una sociedad libre de energía a carbón
- C** Una sociedad a base de gas natural



¡Correcto!
Tira el dado otra vez.



¡Incorrecto!
Pierdes un turno.



13

¡ALTO! Calentamiento Global

¿Qué planeta tiene un "efecto invernadero" parecido al de la Tierra?

- A** Mercurio
- B** Venus
- C** Júpiter



¡Correcto!
Tira el dado otra vez.



¡Incorrecto!
Pierdes un turno.



15

¡ALTO! Calentamiento Global

¿Cuál es la isla más grande del mundo donde el hielo se está derritiendo rápidamente por el calentamiento global?

- A** Chiloé
- B** Islandia
- C** Groenlandia



¡Correcto!
Tira el dado otra vez.



¡Incorrecto!
Pierdes un turno.



16

¡ALTO! Calentamiento Global

¿Cómo se llama el charbot de inteligencia artificial de la Municipalidad de Renca?

- A** RenCat
- B** Cerro Bot
- C** Caren Bot



¡Correcto!
Tira el dado otra vez.



¡Incorrecto!
Pierdes un turno.



17

¡ALTO! Calentamiento Global

¿Cuál de estas opciones NO es un efecto probable del cambio climático en la agricultura en Chile?

- A** El aumento de las temperaturas hará que las frutas maduren más rápido.
- B** La zona de cultivos se trasladará hacia el sur del país
- C** Se necesitarán menos variedades de plantas resistentes al calor



¡Correcto!
Tira el dado otra vez.

Incorrecto.
Pierdes un turno.



¡Correcto!
Tira el dado otra vez.

Incorrecto.
Pierdes un turno.



18

¡ALTO! Calentamiento Global

¿Cuáles son algunos efectos del cambio climático en los bosques esclerófilos de la zona central de Chile?

- A** Crecimiento más rápido de los árboles
- B** Pardeamiento
- C** Expansión de humedales



¡Correcto!
Tira el dado otra vez.

Incorrecto.
Pierdes un turno.



21

¡ALTO! Calentamiento Global

¿Cuál de las siguientes NO es una fuente de energía renovable?

- A** Energía solar
- B** Energía eólica
- C** Energía a carbón



¡Correcto!
Tira el dado otra vez.

Incorrecto.
Pierdes un turno.



22

¡ALTO! Calentamiento Global

¿En qué estación del año aumenta el consumo de electricidad en el hogar?

- A** Verano
- B** Otoño
- C** Invierno



¡Correcto!
Tira el dado otra vez.

Incorrecto.
Pierdes un turno.



19

¡ALTO! Calentamiento Global

¿Cuál de estas acciones ayuda a usar menos electricidad en la casa?

- A** Apagar las luces al salir de cada pieza
- B** Dejar la tele encendida
- C** Llenar el refrigerador al máximo



¡Correcto!
Tira el dado otra vez.

Incorrecto.
Pierdes un turno.



23

¡ALTO! Calentamiento Global

¿Qué tipo de auto NO emite gases de escape?

- A** Vehículo eléctrico
- B** Vehículo híbrido
- C** Vehículo diésel



¡Correcto!
Tira el dado otra vez.

Incorrecto.
Pierdes un turno.



20

¡ALTO! Calentamiento Global

¿Qué ave conocida en Chile se dice que está disminuyendo en número por el cambio climático?

- A** Pingüino de Humboldt
- B** Cuervo
- C** Paloma



¡Correcto!
Tira el dado otra vez.

Incorrecto.
Pierdes un turno.



24

¡ALTO! Calentamiento Global

¿Qué usa un vehículo de celda de combustible (FCV) para generar electricidad y funcionar?

- A** Oxígeno y dióxido de carbono
- B** Oxígeno e hidrógeno
- C** Hidrógeno y dióxido de carbono



¡Correcto!
Tira el dado otra vez.

Incorrecto.
Pierdes un turno.





25

¡ALTO! Calentamiento Global

¿Qué tipo de iniciativa es el “Plan Maestro del Agua” de la **Municipalidad de Renca**?

- A** Un plan para un nuevo pulmón verde para la ciudad
- B** Un plan para mejorar el transporte en la ciudad
- C** Una campaña turística



¡Correcto!
Tira el dado otra vez.

Incorrecto.
Pierdes un turno.



26

¡ALTO! Calentamiento Global

¿Cuál de las siguientes verduras está en temporada en **verano** en Chile?

- A** Brócoli
- B** Repollo
- C** Tomate



¡Correcto!
Tira el dado otra vez.

Incorrecto.
Pierdes un turno.



27

¡ALTO! Calentamiento Global

¿Cuál es la ley introducida por el gobierno de Chile que **obliga** al reciclaje?

- A** Ley REP
- B** Ley Verde
- C** Ley Eco



¡Correcto!
Tira el dado otra vez.

Incorrecto.
Pierdes un turno.



28

¡ALTO! Calentamiento Global

En Chile, ¿aproximadamente cuánta comida se desperdicia al año?

- A** 3.700 kilos
- B** 3.700.000 kilos
- C** 3.700.000.000 kilos



¡Correcto!
Tira el dado otra vez.

Incorrecto.
Pierdes un turno.



29

¡ALTO! Calentamiento Global

¿En qué consiste el programa “**Despensa Social Renca**”?

- A** Centro de entrega de alimentos y productos de primera necesidad a personas mayores
- B** Acceso gratuito a Internet a estudiantes de Renca
- C** Capacitación laboral a jóvenes desempleados en la comunidad



¡Correcto!
Tira el dado otra vez.

Incorrecto.
Pierdes un turno.



31

¡ALTO! Calentamiento Global

¿Cuánta **basura municipal** por persona generó Chile en 2021?

- A** 122 kg aprox. por persona al año
- B** 461 kg aprox. por persona al año
- C** 803 kg aprox. por persona al año



¡Correcto!
Tira el dado otra vez.

Incorrecto.
Pierdes un turno.



32

¡ALTO! Calentamiento Global

¿Cuándo se le puso el nombre “**RenCat**”?

- A** Marzo de 2003
- B** Marzo de 2013
- C** Marzo de 2023



¡Correcto!
Tira el dado otra vez.

Incorrecto.
Pierdes un turno.



33

¡ALTO!
Calentamiento
Global

¿Cuál de estos países tiene las mayores emisiones de dióxido de carbono por persona?

- A** Japón
- B** Estados Unidos
- C** República de Chile



¡Correcto!
Tira el dado otra vez.



¡Incorrecto.
Pierdes un turno.



34

¡ALTO!
Calentamiento
Global

¿Cuál es la campaña de la ONU sobre cambio climático en la que participa la Municipalidad de Renca?

- A** GHG Protocol
- B** ISO
- C** Race to Zero



¡Correcto!
Tira el dado otra vez.



¡Incorrecto.
Pierdes un turno.



35

¡ALTO!
Calentamiento
Global

¿Qué medio de transporte amigable con el medio ambiente está operando en la comuna de Renca?

- A** Autobús anfíbio
- B** Coche privado
- C** Transporte público



¡Correcto!
Tira el dado otra vez.



¡Incorrecto.
Pierdes un turno.



37

¡ALTO!
Calentamiento
Global

¿Cuál es la meta de energías renovables del gobierno de Chile para 2030?

- A** 80%
- B** 50%
- C** 30%



¡Correcto!
Tira el dado otra vez.



¡Incorrecto.
Pierdes un turno.



39

¡ALTO!
Calentamiento
Global

¿Qué producto hecho con plástico reciclado se puede encontrar en la Corporación La Fábrica de Renca?

- A** Sillas
- B** Computadora
- C** Bicicleta



¡Correcto!
Tira el dado otra vez.



¡Incorrecto.
Pierdes un turno.



40

¡ALTO!
Calentamiento
Global

¿Cuál es la iniciativa internacional que define 17 objetivos de desarrollo a cumplir para 2030?

- A** ODS
- B** IPCC
- C** Alianza del Pacífico



¡Correcto!
Tira el dado otra vez.



¡Incorrecto.
Pierdes un turno.



36

¡ALTO!
Calentamiento
Global

¿Cuál de las siguientes NO está directamente relacionada con el efecto invernadero de la Tierra?

- A** Dióxido de carbono
- B** Sol
- C** Luna



¡Correcto!
Tira el dado otra vez.



¡Incorrecto.
Pierdes un turno.





41

Calentamiento Global

¿Qué zona está viviendo una **sequía más fuerte** por el calentamiento global: la comuna de Renca o la Ciudad de Toyama?

- A Municipio de Renca
- B Ciudad de Toyama
- C Ambos



¡Correcto!
Tira el dado otra vez.



¡Incorrecto!
Pierdes un turno.



42

Calentamiento Global

¿Qué ciudad ha incorporado **buses eléctricos** amigables con el medio ambiente: la comuna de Renca o la Ciudad de Toyama?

- A Ambos
- B Ciudad de Toyama
- C Municipio de Renca



¡Correcto!
Tira el dado otra vez.



¡Incorrecto!
Pierdes un turno.



43

Calentamiento Global

¿Cuál es una **comida famosa** de la Ciudad de Toyama en Japón?



- A Té verde
- B Bola de arroz
- C Sushi



¡Correcto!
Tira el dado otra vez.



¡Incorrecto!
Pierdes un turno.



44

Calentamiento Global

¿Aproximadamente cuántos **kilómetros** hay desde la Ciudad de Toyama (Japón) hasta la comuna de Renca (Chile)?

- A 8.000 km aprox.
- B 12.000 km aprox.
- C 17.500 km aprox.



¡Correcto!
Tira el dado otra vez.



¡Incorrecto!
Pierdes un turno.



45

Calentamiento Global

¿Qué mes tiene la **temperatura promedio más alta** en la Ciudad de Toyama, Japón?



- A Enero
- B Agosto
- C Diciembre



¡Correcto!
Tira el dado otra vez.



¡Incorrecto!
Pierdes un turno.



46

Calentamiento Global

¿Qué **diario** ubicó a la Ciudad de Toyama en Japón como la **quinta mejor ciudad** para visitar en 2025?

- A The New York Times
- B The Guardian
- C El Mercurio



¡Correcto!
Tira el dado otra vez.



¡Incorrecto!
Pierdes un turno.



47

Calentamiento Global

En la **Expo 2025** en Osaka, Japón, ¿qué elemento de un pueblo originario se mostró en el **Pabellón de Chile**?

- A Makūn
- B Máscara selknam
- C Moai



¡Correcto!
Tira el dado otra vez.



¡Incorrecto!
Pierdes un turno.





Instrucciones de uso



Contenido del set

- Tablero × 1
- Fichas “RenCat” × 5
- Dado × 1
- Cartas de quiz × 47
- Instrucciones + hoja de respuestas × 1

Cómo se juega

(de 2 a 5 jugadores)

- 1 Cada persona elige su ficha RenCat.
- 2 Baraja muy bien las cartas de quiz y déjalas apiladas en el lugar indicado del tablero.
- 3 Prepara el dado y define el orden de turno (por ejemplo, con cachipún).
- 4 En tu turno, lanza el dado, avanza el número de casillas indicado y cumple la instrucción de la casilla donde quedas detenido. (Ojo: no sigas instrucciones de casillas que solo pasaste de largo).
- 5 Si caes en “¡Saca una carta de quiz!”, toma 1 carta y responde.
 - a Si aciertas, puedes tirar el dado otra vez, sino, pierdes tu turno.
 - b Devuelve la carta al fondo del mazo después de responder.
- 6 Cuando todas las personas lleguen a la Meta, si quedaron cartas sin usar, ¡pueden seguir respondiendo los quizzes por diversión!

Respuestas del quiz

N°	Explicación	N°	Explicación
1 B ✓	En Chile, el cambio climático traerá veranos más calurosos y más olas de calor.	10 A ✓	Respecto de las emisiones de GEI per cápita, Chile ocupa el tercer lugar en Sudamérica en 2023, después de Uruguay y Argentina.
2 B ✓	Una ola de calor es un periodo de temperatura anormalmente alta que puede dañar la salud. Evita el sol directo; busca sombra y lugares frescos.	11 A ✓	Chile fijó la meta de carbono neutral al 2050: reducir al máximo y compensar lo restante.
3 B ✓	Sin medidas, el calentamiento global podría subir ~5 °C la temperatura media en Chile central (incluida Renca) hacia 2081-2100.	12 C ✓	17 % en 2020 y 28 % en 2022.
4 A ✓	El nivel del mar sube porque se derriten glaciares y hielos y el agua se expande al calentarse; islas bajas pueden sufrir inundaciones graves.	13 B ✓	En Venus, una densa atmósfera de CO ₂ causa un efecto invernadero extremo; su superficie alcanza ~460 °C.
5 C ✓	Los gases de efecto invernadero incluyen CO ₂ , metano y óxido nitroso; el CO ₂ es el que más contribuye al calentamiento global.	14 A ✓	Las plantas absorben CO ₂ y liberan oxígeno. La Amazonía captura CO ₂ ; se la llama “pulmones de la Tierra”, pero su superficie disminuye.
6 A ✓	La Tierra es habitable gracias al efecto invernadero (~14 °C). Si aumentan estos gases, el planeta seguirá calentándose.	15 C ✓	Groenlandia, la isla más grande, tiene 85% cubierta de hielo. Si se derrite, el nivel del mar mundial subiría ~7 m.
7 B ✓	El metano calienta mucho más que el CO ₂ ; cada molécula atrapa más calor.	16 A ✓	RenCat es un chatbot de inteligencia artificial de la Municipalidad de Renca (Chile), creado para responder automáticamente preguntas de las y los vecinos sobre servicios municipales.
8 A ✓	Para generar la electricidad que usamos se queman combustibles fósiles; en Japón hoy predomina la generación térmica.	17 C ✓	Los agricultores deberán buscar variedades de plantas más resistentes al calor y la sequía.
9 A ✓	Los combustibles fósiles provienen de restos antiguos transformados. Gran parte de la electricidad se obtiene al quemarlos, emitiendo mucho CO ₂ .	18 B ✓	En bosques esclerófilos de Chile central, la sequía por el cambio climático provoca pardeamiento: menos hojas, menos fotosíntesis y estrés o muerte.

Respuestas del quiz

N°	Explicación	N°	Explicación
19 A ✓	Apaga luces, desenchufa aparatos y usa luz natural para gastar menos electricidad.	34 C ✓	Renca participa en Race to Zero y avanza a la carbono-neutralidad: planes para bajar GEI, apoyo a solar y promoción de ODS con Toyama.
20 A ✓	El cambio climático sería una de las causas de la disminución de pingüinos de Humboldt y flamencos andinos.	35 C ✓	Renca impulsa transporte urbano sustentable: desarrollo de transporte público, como ferrocarriles.
21 C ✓	En Japón hoy predomina la generación térmica, pero es clave avanzar a energías renovables que no usan combustible y se pueden usar siempre.	36 C ✓	La Tierra se calienta con la energía del Sol y emite calor; gases como el CO ₂ lo absorben y calientan la atmósfera.
22 C ✓	“Warm Biz” es abrigarse y usar menos calefacción. Pasemos el frío cómodos ajustando hábitos y vestimenta.	37 A ✓	Chile busca que para 2030 el 80% de su electricidad sea renovable; impulsa solar, eólica e hidráulica y retira gradualmente el carbón.
23 A ✓	Los vehículos eléctricos no tienen emisiones directas.	38 B ✓	En Renca, empresas instalan paneles solares fotovoltaicos en techos. En 2024 la participación era: 22% solar, 0,35% otras renovables y 0% nuclear.
24 B ✓	Los vehículos a celda de combustible generan electricidad con oxígeno e hidrógeno y solo emiten agua; tras recargar, pueden viajar lejos.	39 A ✓	Las bancas de La Fábrica son recicladas y amigables con el medio ambiente: se fabrican reutilizando plástico recolectado localmente.
25 A ✓	El Plan Maestro del Agua de Renca asegura agua para reforestar y proteger la vegetación, y transformar los Cerros de Renca en pulmón verde.	40 A ✓	Los ODS son metas de la ONU para 2030: 17 áreas para una sociedad sostenible (pobreza, educación y clima).
26 C ✓	En Chile central, el tomate, el zapallo italiano y el choclo están en temporada durante el verano (de diciembre a marzo).	41 A ✓	En Chile central (Renca), la sequía supera 14 años seguidos. En Toyama, el calentamiento global aumentará las lluvias intensas.
27 A ✓	La Ley REP obliga a los productores a hacerse cargo de recolectar y reciclar, tras su uso, ciertos productos.	42 A ✓	Toyama usa LRT y buses eléctricos; Renca opera buses eléctricos para personas mayores.
28 C ✓	En Chile se desperdician anualmente cerca de 3,7 mil millones de kilos de alimentos.	43 C ✓	El sushi es una especialidad muy conocida en Toyama. La región es famosa por sus mariscos frescos, lo que hace que el sushi sea muy sabroso.
29 A ✓	Despensa Social Renca entrega alimentos y básicos gratis a mayores de 60. Mejora vida, reduce desperdicio y promueve inclusión.	44 C ✓	La distancia en línea recta desde la Ciudad de Toyama hasta Renca es de aproximadamente 17.500 km. Ambas ciudades están ubicadas casi en lados opuestos del planeta.
30 B ✓	3R: Reducir, Reutilizar y Reciclar. Si sumas Rechazar y Reparar, se habla de 5R.	45 B ✓	En Toyama, la temperatura media es más alta en agosto: es verano en el hemisferio norte, con mayor altura solar y más radiación.
31 B ✓	En Chile, en 2021, los residuos municipales fueron ≈461 kg por persona/año. Son recolectados por municipios; no incluyen escombros ni aguas servidas.	46 A ✓	En enero de 2025, The New York Times incluyó a Toyama en “52 Places to Go”: quedó 5.º por su naturaleza, cultura y gastronomía.
32 C ✓	En marzo de 2023, Renca abrió en redes una votación para nombrar su chatbot de IA y su personaje; “RenCat” fue elegido por la ciudadanía.	47 A ✓	“Makün” es un manto mapuche. CONSTRUCTO diseñó uno de 242 m ² , elegido en 2024 por ProChile para el Pabellón de Chile en Expo Osaka 2025.
33 B ✓	En 2020, las emisiones de CO ₂ per cápita fueron: EE.UU. 13,0 t/persona, Japón 8,0, Chile 4,4.		

富山市の「STOP！地球温暖化すごろく」レンカ区版の試行結果

5. 参加生徒のアンケート結果

#	年齢	1. 今感じていること、このゲームで一番印象に残ったことを書こう。	2. 地球温暖化を防ぐために自分がしたいことを書こう。	3. 家族に伝えたいこと、そして一緒に地球温暖化を防ぐためにできることを書こう。
1	14歳	とてもわくわくしていて、このゲームで一番印象に残ったのは、日本の子どもたちも遊んでいることだ。	地球温暖化の危険性を他の人に伝え、みんなで行動を起こせるようにする。	家族には、みんなでテレビを同時に使わないことや、水を節約することを話したい。
2	14歳	このゲームを最初に遊んだ一人になれたことがうれしく、いちばん心に残ったのは日本人たちが来てくれたことだ。	家族と一緒に、今よりも電気の使用量を減らす。	日本の人たちに会ったこと、そして地球温暖化を減らす方法について家族に伝えたい。
3	10歳	感動している。	車を使わず、自転車を使うようにする。	テレビをあまり使わずにしたい。
4	無回答	今はうれしくて、このゲームで一番心に残ったのは、知らないうちに環境について学んでいたことだ。	電気を責任をもって使う。	新しいことを学んだので、家族と一緒にテレビを見る時間を大切にしたい。
5	10歳	わくわくしていて、出された質問がとも印象に残った。	エネルギーを使わずに済ませたい。	地球温暖化について学んだことを家族に伝え、エアコンを使わずに済ませたい。
6	9歳	勝って楽しかったし、日本人たちがこのすばらしいゲームを紹介するために手りに来てくれたことがうれしい。	自然を大切に。	日本の人たちが来て、あまり電化製品を使わないことを教えてくれた。
7	9歳	うれしくて、一番印象に残ったのは日本人が来てくれたことだ。	涼しい服を着て冷房の使用を減らす。	日本の人が来たことを伝えたい。
8	11歳	うれしくて、このゲームがとも大きくて多様だったことが印象的だった。	ごみ回収キャンペーンを行う。	ごみを捨てないこと、使っていない電化製品をつけたままにしないことを話したい。
9	13歳	おもしろい気持ちで、一番心に残ったのは先に進むための休憩スペースがあったことだ。	地球温暖化を防ぐために、温室効果ガスの消費を避けたい。	無回答
10	10歳	うれしくてとてもわくわくしており、質問に正解するともう一度サイコロを振れるところが印象に残った。	もっと電気を節約したい。	日本の人たちに会ったことを伝えたいし、外出するときは電気を消すべきだと家族に言いたい。
11	13歳	落ち着いた気持ちであり、特に印象に残ったのは質問だ。	スティックタイプのデオドラントを使う（スプレーによる温室効果ガス排出を避ける）。	使っていない電子機器は電源を切るように伝えたい。
12	10歳	うれしくて、ゲームの中で自分がした行動に応じて何をすべきか教えてくれるところが印象的だった。	使用していない電化製品はコンセントを抜く。	日本から来たグループがいて、電子機器は使わないときはプラグを抜くように注意する必要があると言っていた。
13	10歳	気分がよく、クイズの質問がおもしろかったことが一番心に残った。	ガソリンで走る車の使用をやめる。	電子機器を使いすぎのをやめたい。
14	13歳	うれしくて、日本人がスペイン語やレンカ区を好きだったことが印象に残った。	すべての地域に「グリーンドット（環境配慮ポイント）」を設置する。	食べ物、エネルギー、電気の消費について気をつけるようにしたい。
15	10歳	クールな気分であり、どの行動にもちゃんと意味があるところが印象に残った。	使用していないときに電化製品をつけっぱなしにしない。	使っていない電化製品は電源を切るようにしたい。