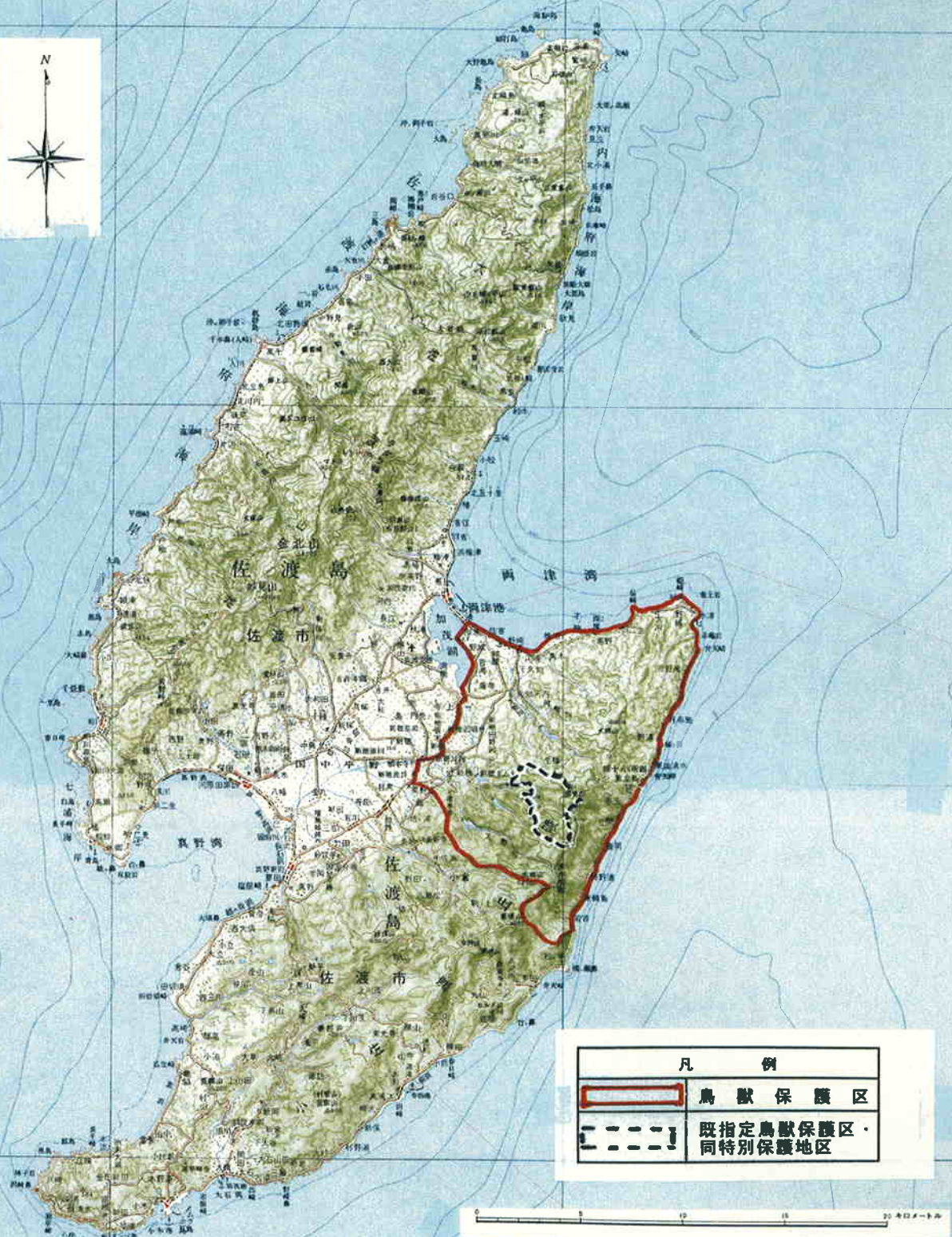




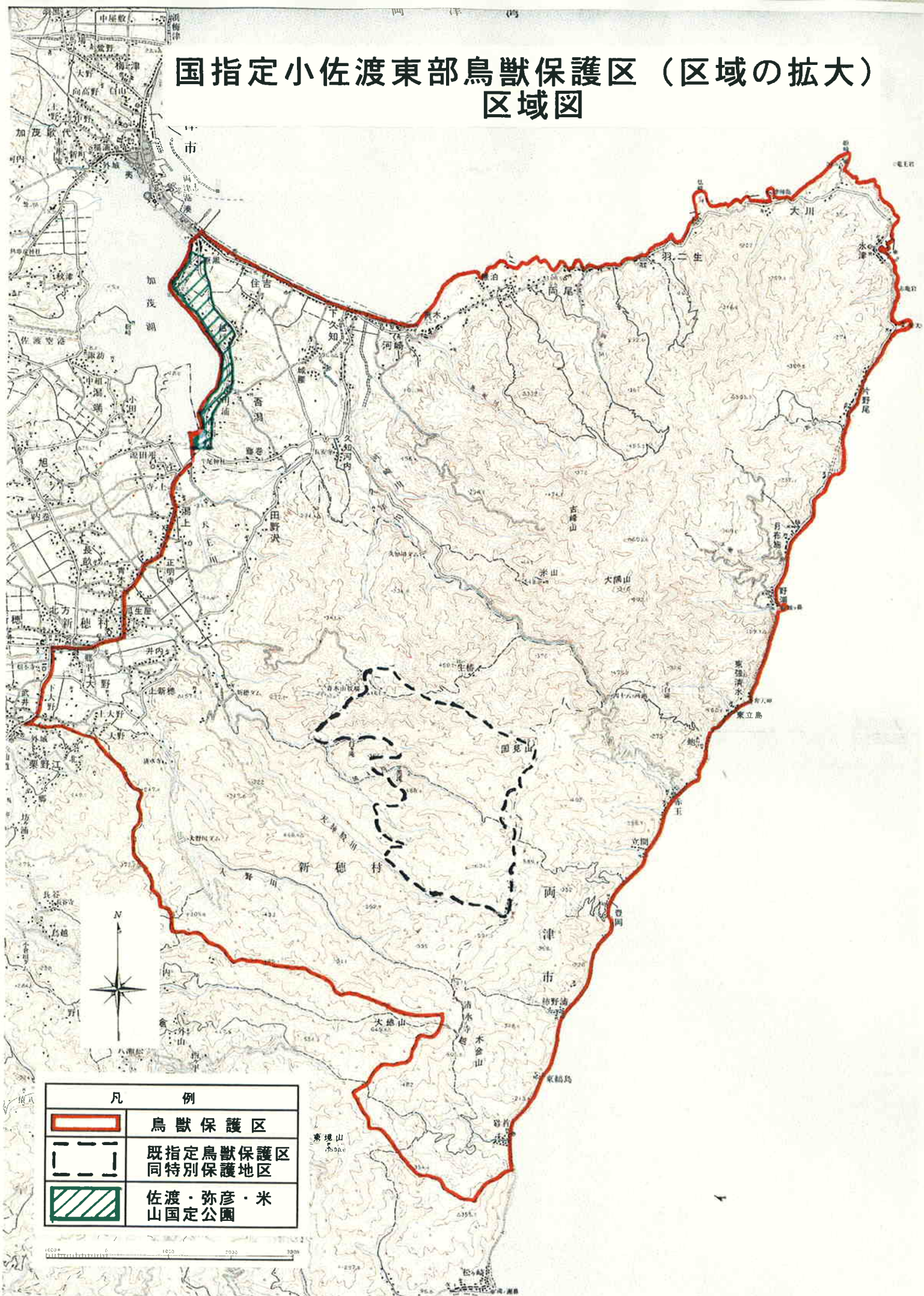
国指定小佐渡東部鳥獣保護区（区域の拡大）位置図






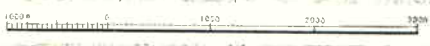
凡 例	
	鳥 獣 保 護 区
	既指定鳥獣保護区・ 同特別保護地区



国指定小佐渡東部鳥獣保護区（区域の拡大） 区域図



凡 例	
	鳥 獣 保 護 区
	既指定鳥獣保護区 同特別保護地区
	佐渡・弥彦・米 山国定公園



小佐渡東部鳥獣保護区(既指定) 国有林野林小班別面積一覧表

(単位:ha)

所在地	森林管理署名	森林計画区名	林班	小班	面積	備考
新潟県佐渡市新穂	下越森林管理署	佐渡森林計画区	123林班	い	25.57	
			"	ろ1	5.00	
			"	ろ2	2.88	
			"	は	3.67	
			"	に	18.74	
			"	ほ	19.83	
			"	か	7.27	
			"	よ	0.98	
			"	た	9.04	
			"	れ	0.47	
			"	そ	2.24	
			"	つ	6.11	
			"	ね	0.47	
			"	な	1.73	
			"	ら	0.31	
			"	む	0.27	
			"	う	10.74	
			"	み	2.52	
			"	の	1.63	
			"	お	4.27	
			"	く	4.36	
			"	や	6.70	
			"	ま	11.58	
			"	け	2.53	
			"	ふ	7.18	
			"	こ	0.16	
			"	え	32.00	
			"	て	0.16	
			"	あ	1.90	
			"	さ	12.69	
			"	き	4.22	
				計	207.22	
			124全		415.13	
			合計		622.35	
新潟県佐渡市新穂	下越森林管理署	新穂官行造林	4林班	全部	24.09	
新潟県佐渡市新穂	下越森林管理署	新穂官行造林	5林班	全部	34.96	
新潟県佐渡市新穂	下越森林管理署	新穂官行造林	6林班	全部	49.11	
				計	108.16	

小佐渡東部鳥獣保護区(区域の拡大) 国有林野林小班別面積一覧表

(単位:ha)

所在地	森林管理署名	森林計画区名	林班	小班	面積	備考
新潟県佐渡市新穂	下越森林管理署	佐渡森林計画区	122林班	全部	349.06	
				計	349.06	
			123林班	へ	1.00	
			"	と	1.62	
			"	ち1	2.24	
			"	ち2	0.46	
			"	り1	3.6	
			"	り2	0.78	
			"	ぬ	2.95	
			"	る1	0.62	
			"	る2	1.38	
			"	る3	2.46	
			"	る4	1.67	
			"	る5	1.53	
			"	わ1	2.3	
			"	わ2	0.76	
			"	わ3	0.44	
			"	わ4	2.43	
			"	わ5	1.42	
			"	わ6	0.78	
				計	28.44	
		新規国有林合計			377.50	
新潟県佐渡市新穂	下越森林管理署	新穂官行造林	13林班	全部	36.94	
新潟県佐渡市片野	下越森林管理署	片野尾官行造林	1林班	全部	44.57	
新潟県佐渡市畑野	下越森林管理署	畑野官行造林	7林班	全部	53.77	
		新規地方都道府県有地合計			135.28	