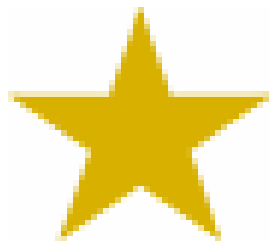


「サッポロビール千葉工場における 循環型社会への取組み」

平成18年10月3日

中央環境審議会 循環型社会計画部会地域ヒヤリング



SAPPORO

サッポロビール株式会社

- 創業 1876年(明治9年)
- 設立 2003年7月1日
- 本社 東京都渋谷区恵比寿4 - 20 - 1
(恵比寿ガーデンプレイス内)
- 社長 福永 勝
- 社員数 約2108人(05年現在)
- 全国 8工場(うちビール製造は6工場) 2研究所
- 事業 ビール・発泡酒・その他の酒類の製造・販売
輸入ビール・ワイン・洋酒の販売、他

■ 千葉工場の概要

サッポロビールの主力工場

首都圏の供給をまかなう

全社製造量の1/3を製造

生産品目：ビール・発泡酒・その他発泡性酒類

生産能力：約320,000KL/年

= 350ml缶で9億本弱

びん1列・缶2列・樽1列

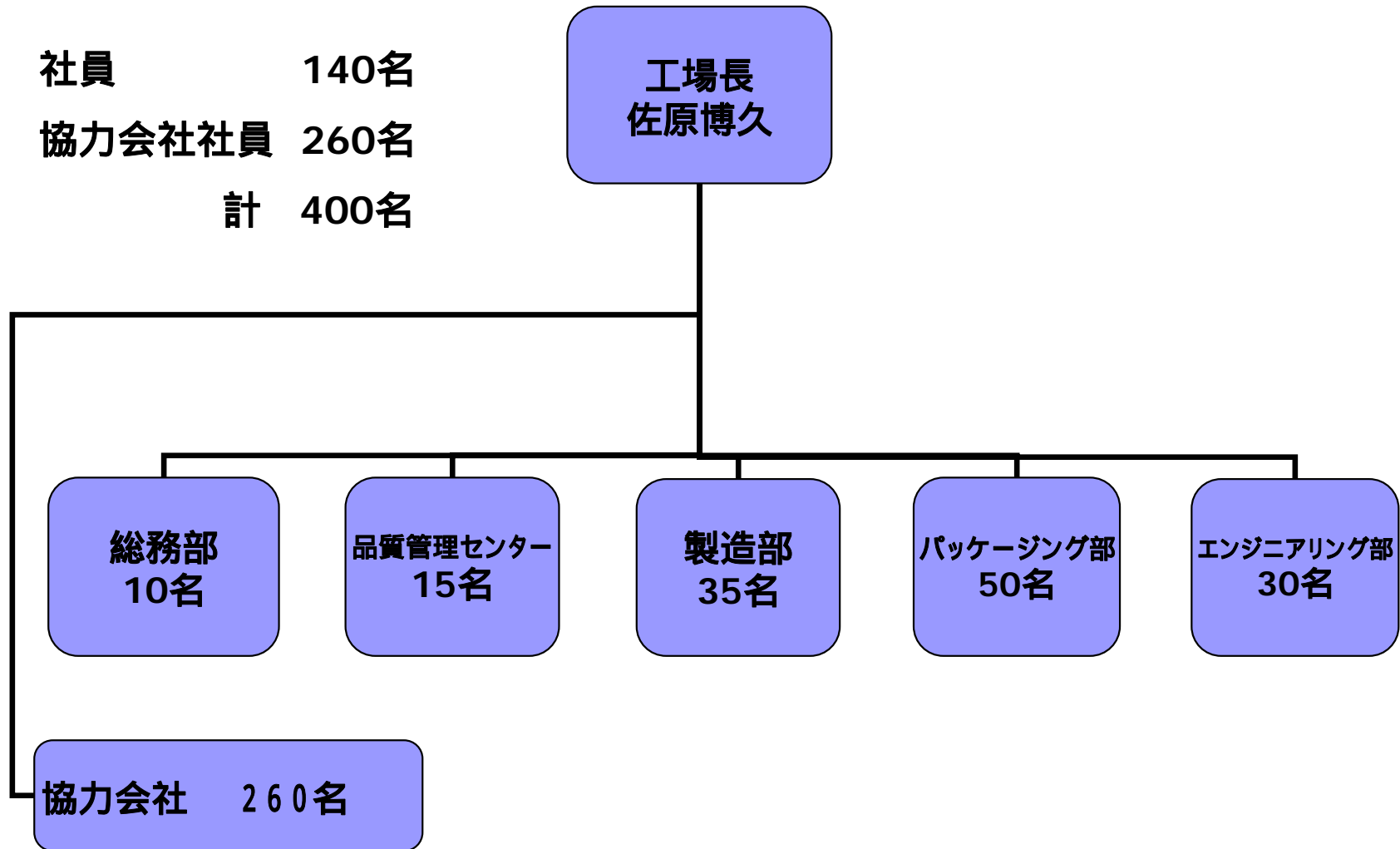
従業員数：約140名

敷地面積：172,000m²

竣工：1988年6月

旧恵比寿工場(現在の恵比寿ガーデンプレイス)を移転

千葉工場機能組織図



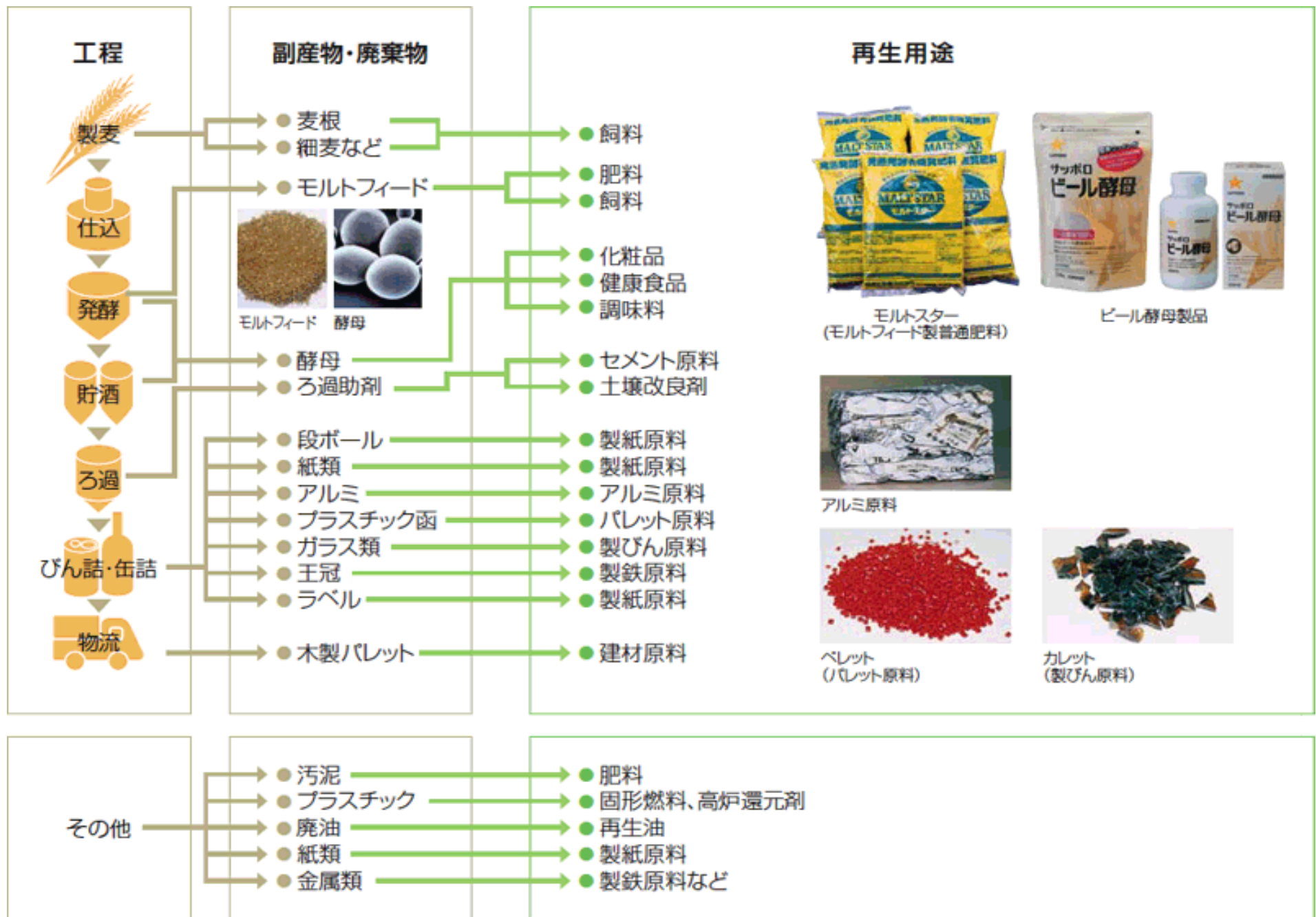
千葉工場の所在地



サッポロビール株式会社 千葉工場 外観



ビールの製造工程と副産物・廃棄物



千葉工場 廃棄物・副産物の現状(2005)

■ 廃珪藻土 594t

■ 汚泥 242t

■ ラベル粕 98t

■ 一般ゴミ 91t

■ その他 200t

(段ボール、廃プラ、ガラスくず、古紙類、
スチール缶・金属くず、木製パレット、王冠くず、廃油)

■ モルトフィード 27,669t

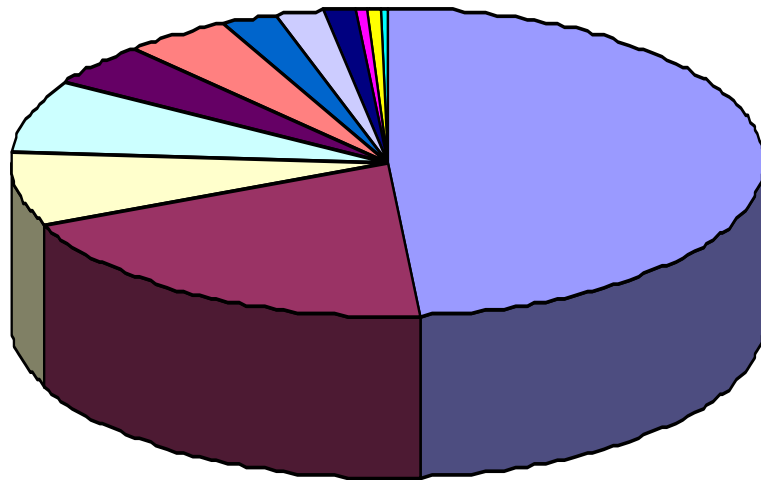
■ 原料酵母 3,639

■ ビール瓶くず 2,400t

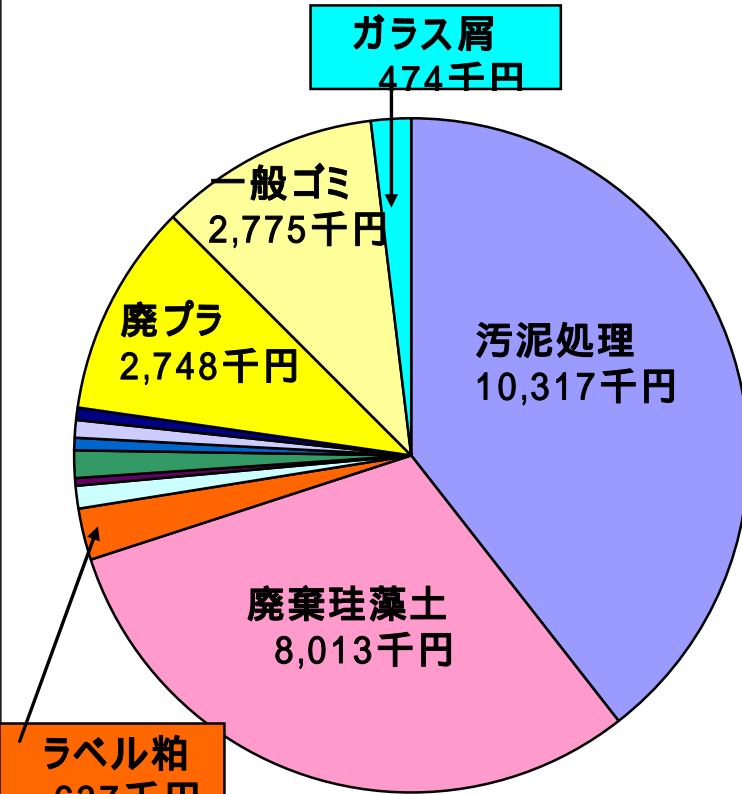
■ アルミ・スチール 60t

廃棄物排出量・処理費用内訳

2005年廃棄物処理量



- | | | | |
|---------|----------|--------|--------|
| ■ 廃棄珪藻土 | ■ 汚泥 | ■ ラベル粕 | ■ 一般ゴミ |
| ■ 段ボール | ■ 廃プラ | ■ ガラス屑 | ■ 古紙類 |
| ■ 金属屑 | ■ 木製パレット | ■ 王冠屑 | ■ 廃油 |



ラベル粕
637千円

ガラス屑
474千円

一般ゴミ
2,775千円

廃プラ
2,748千円

汚泥処理
10,317千円

廃棄珪藻土
8,013千円

モルトフィードについて



- 麦の絞り粕を脱水したもの。
- 65%程度の水分を含む



- 発生量の8割はバラで出荷
- 残りはサイレージ(袋詰め)

従業員のリサイクル活動(リサイクルコーナー)



地域社会での環境取組

- 船橋市や各種の団体と協力し、多くの環境活動に参加
- 工場の所在地は船橋市ではあるが、現状は、従業員の多くが市外から通勤している
- そのような中、地元船橋の企業として市民の皆様・お客様にいかにして認めていただくか
全従業員が家族ぐるみで活動に協力
ポイントは活動を楽しむこと

船橋市と連携した環境活動

- 毎年5月 「クリーン船橋530の日」



船橋市と連携した環境活動

■ 毎年6月 船橋市環境フェア出展



船橋市と連携した環境活動

- 毎年10月 船橋三番瀬クリーンアップ



船橋市と連携した環境活動

- 毎年11月 船橋をきれいにする日



循環型社会に向けて

- **自分が捨てた物にも責任を持って**
(捨てたら終わりではありません)
- **家族ぐるみ、職場ぐるみで楽しく**
(事務局だけでなく、みんなを巻き込んで)
- **しっかりと情報公開はお礼のしるし**
(皆さんのおかげで～だけ成果が出ました)

ご清聴ありがとうございました



SAPPORO

サッポロビール株式会社 千葉工場