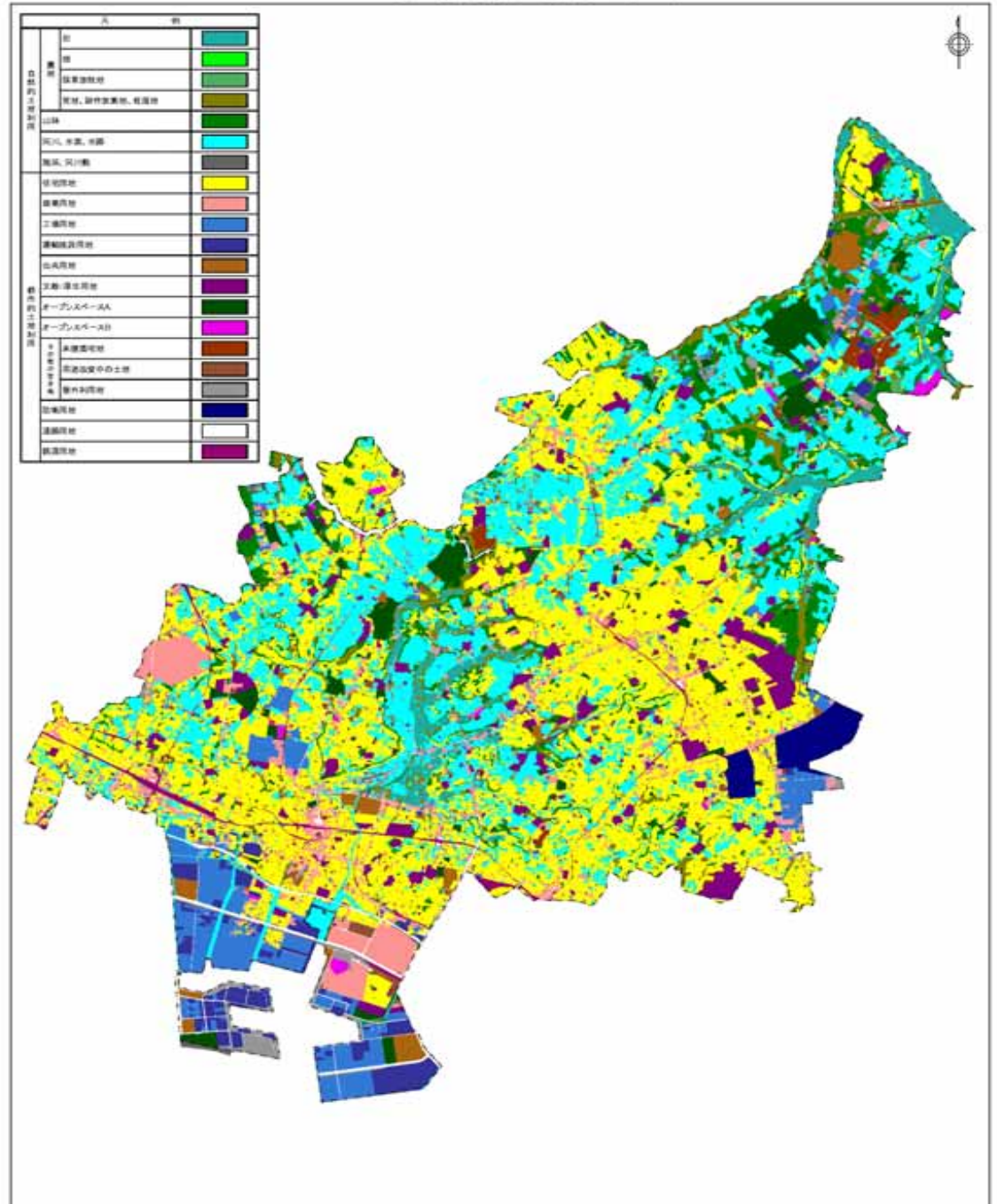
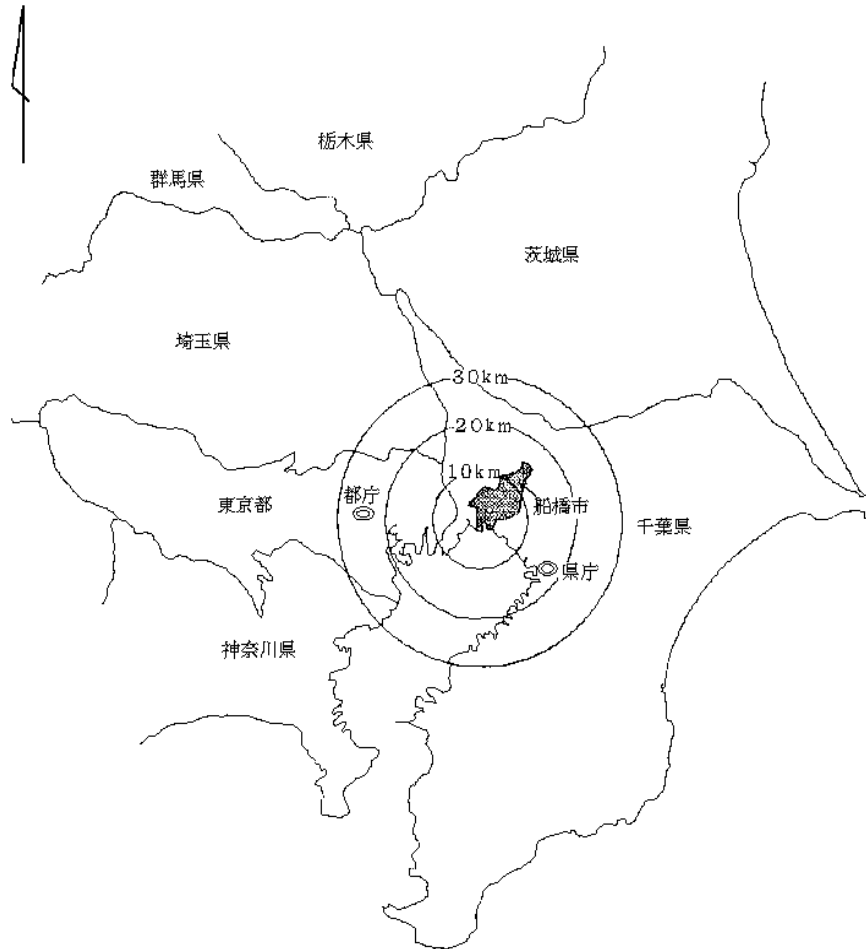


船橋市の概要

- ・ 人口 57万6560人
(平成18年8月1日現在)
- ・ 面積 85.64 km²
- ・ 千葉県北西部の中核市
- ・ 都心から20k圏内

船橋市の位置

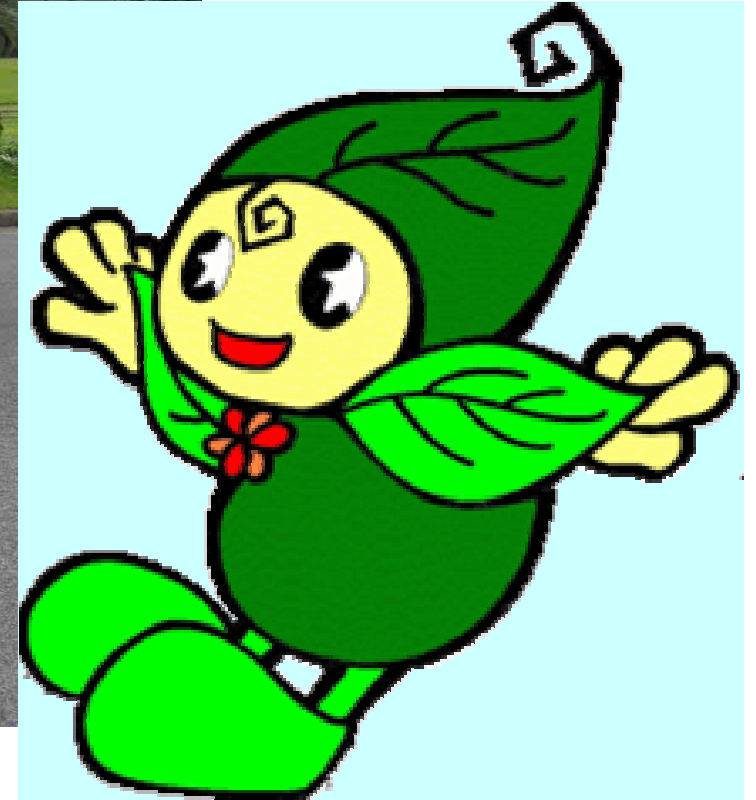


船橋市の3Rへの取組み

- 1) 環境指導員制度
- 2) リサちゃん号
- 3) 有価物市内全域ステーション回収
- 4) 清掃工場での取組み
 - ・ 焼却灰再資源化施設（南部清掃工場）
 - ・ 焼却灰リサイクルプラント（北部清掃工場）



リサちゃん号



**市立船橋高校・生徒が
デザインした リサちゃん**

船橋駅南口開発ビル・Face 周辺



骨材から生産された透水ブロックを使用した施工例

骨材を製造している北部清掃工場

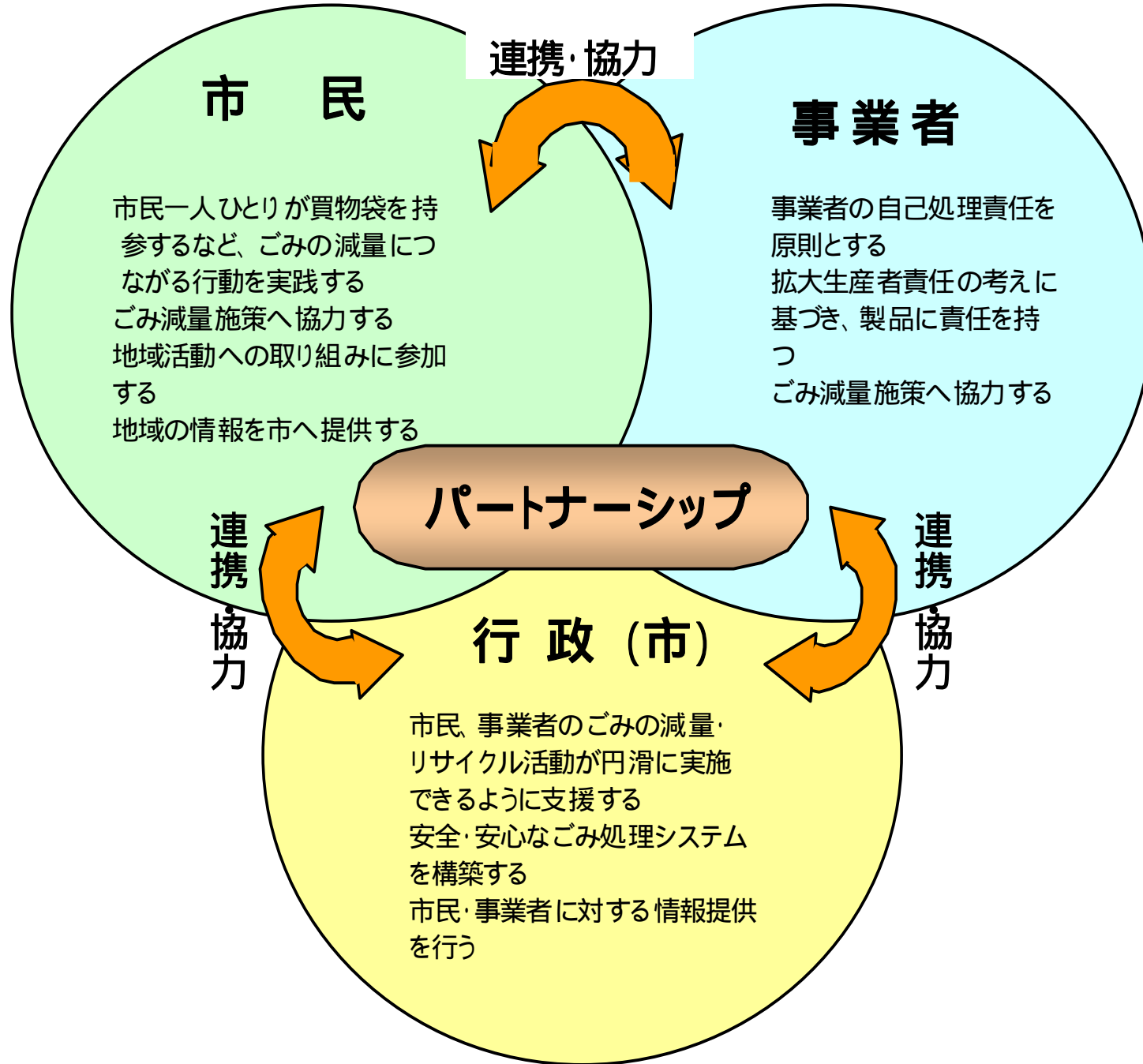


骨材の施行例

循環型社会に向けての取組み

- ・ 各主体間のコーディネータとしての役割
- ・ グリーン製品の推奨
- ・ 情報提供
- ・ マイバック運動の展開

パートナーシップの構成





市川市、松戸市、柏市、千葉市、船橋市の
5市で製作したエコバック

ごみ処理に関する船橋市の課題

- 市内に最終処分場がない
- 老朽化した2つの清掃工場
- 6割のごみ収集ステーションが路上に
- ペットボトルは拠点回収



**公民館での
ペットボトル拠点回収**

ごみが路上にあふれている収集ステーション

今後の方針・考え方

基本理念

～ 循環型社会を構築する ～

• 基本方針

- 1) 環境負荷の低減を目指した廃棄物処理事業を実現する
- 2) 3Rの考え方に基づく廃棄物処理システムを構築する
- 3) 適正に安定した処理ができる廃棄物処理施設を建設する
- 4) 市民・事業者・行政のパートナーシップによる協力関係を構築する
- 5) 効率的で経済的な廃棄物処理事業を推進する