

上島町浄化槽整備による効果事例について

平成 1 8 年 5 月

愛媛県上島町

1. 本町の沿革

上島町は、平成16年10月1日、弓削町・生名村・岩城村・魚島村の4町村が平成の大合併により合併、誕生しました。

周囲は、瀬戸内海国立公園区域に囲まれ、風光明媚な瀬戸の景勝拠点地です。

様々な歴史的背景を持った4町村が合併し誕生した上島町ですが、江戸期は、今治藩・松山藩に属し、民間航路の要衝でもあった当地域では、諸大名の参勤交代の要路で、港を中心として商業や廻船業で大いに賑わっていたと伝えられています。

古くは、農業・漁業が主産業でしたが、上島地域では、近隣の造船関連産業の発達により、その中心地であった広島県因島市との結び付きを強め、ベッドタウン的な傾向を持っていましたが、オイルショックとそれに続く造船海運不況により、離職者が相次ぎ、本町経済に深刻な打撃を与えました。

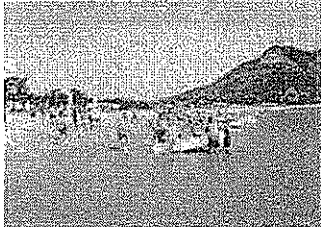
魚島地区は、地理的条件から造船関連産業とのかかわりはほとんどなく、古くから漁業の村として発展してきました。

交通機関は、広域航路では、今治～岩城～佐島～弓削～生名～広島県因島市(土生)を結ぶ快速船及びフェリー、弓削～尾道を結ぶ快速船、生名～三原を結ぶ高速船が就航しています。地域間航路としては、魚島～豊島～弓削～広島県因島市(土生)を結ぶ公営渡船をはじめとして、広島県因島市との間に民間フェリーが就航しています。



2. 地理的、地形的特長

弓削地区松原海水浴場



愛媛県の東北部、広島県境に位置し瀬戸内海のほぼ中央に浮かぶ上島諸島(有人島:弓削島、佐島、豊島、生名島、岩城島、赤穂根島)(無人島:百貫島、津波島、坪木島、能小島、鶴島、平内島、亀島、甌島、大島、小島)及び魚島群島(有人島:魚島、高井神島)(無人島:江ノ島、三島嶼)から構成されています。

面積は 30.37 平方キロメートル、気候は瀬戸内海特有の温暖な多照寡雨で、平均気温は 15～16℃、年間降雨量 1,000 ミリメートル前後で、冬期にもほとんど積雪はありません。島のほとんどは山地で平野は少なく、地質は主として花崗石であり、一部に結晶質石灰なども見られるが、土壌は砂土壌で腐食質に富んでいます。

3. 上島町污水处理状況

本町における生活排水状況は、表-1に示すとおりである。平成 18 年 3 月 31 日現在の住民基本台帳においては、計画処理区域内人口は 8,116 人である。

表-1 生活排水の排出の状況

(単位:人)

項 目	平成17年度	水洗化率	備 考
1.計画処理区域内人口	8,116	—	
2.水洗化・生活雑排水処理人口	4,669	57.5%	
(1)下 水 道	3,127	56.5%	
(2)農業集落排水施設	1,087	87.8%	
(3)合併処理浄化槽	193	71.0%	
(4)コミュニティ・プラント	262	100.0%	
3.非水洗化又は単独浄化槽人口	3,447	42.5%	

4. 浄化槽整備の概要

人口密集地(市街化地区)において、上島町の大部分の地域は公共下水道及び農業集落排水区域となっている。

下水道及び農業集落排水計画区域外で単独浄化槽を設置、もしくは設置していない家庭や事務所についても個々の状況を勘案しつつ、合併処理浄化槽への転換促進を図るものとする。また、設置状況については別紙地図－1のとおり。

浄化槽の処理区域別整備予定については表－2のとおりである。

表－2

平成18年3月31日現在

処 理 区	人 口				供用開始年度
	計 画	整備済	接 続	水洗化率	
弓削処理区	145 人	121 人	109 人	90.1%	平成15年3月31日
岩城処理区	180 人	149 人	84 人	56.4%	平成16年3月31日
生名処理区	30 人	—	—	—	平成20年度 供用開始予定
計	355 人	270 人	193 人	71.0%	

5. 下水道整備や浄化槽等の導入による水環境の改善

上島町の海辺環境は生活排水のたれ流しのため、汚濁が進んでいましたが、公共下水道、農業集落排水及び合併浄化槽の導入により、生活雑排水の流入が削減され、また、浄化槽等で処理されることにより、水質は改善されてきました。今後も浄化槽等の設置が増加するため、水環境はさらに改善が図られます。

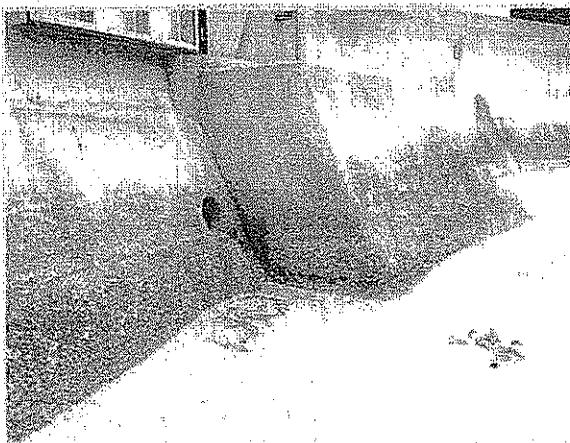
写真1:水路では、めだかが増えました。



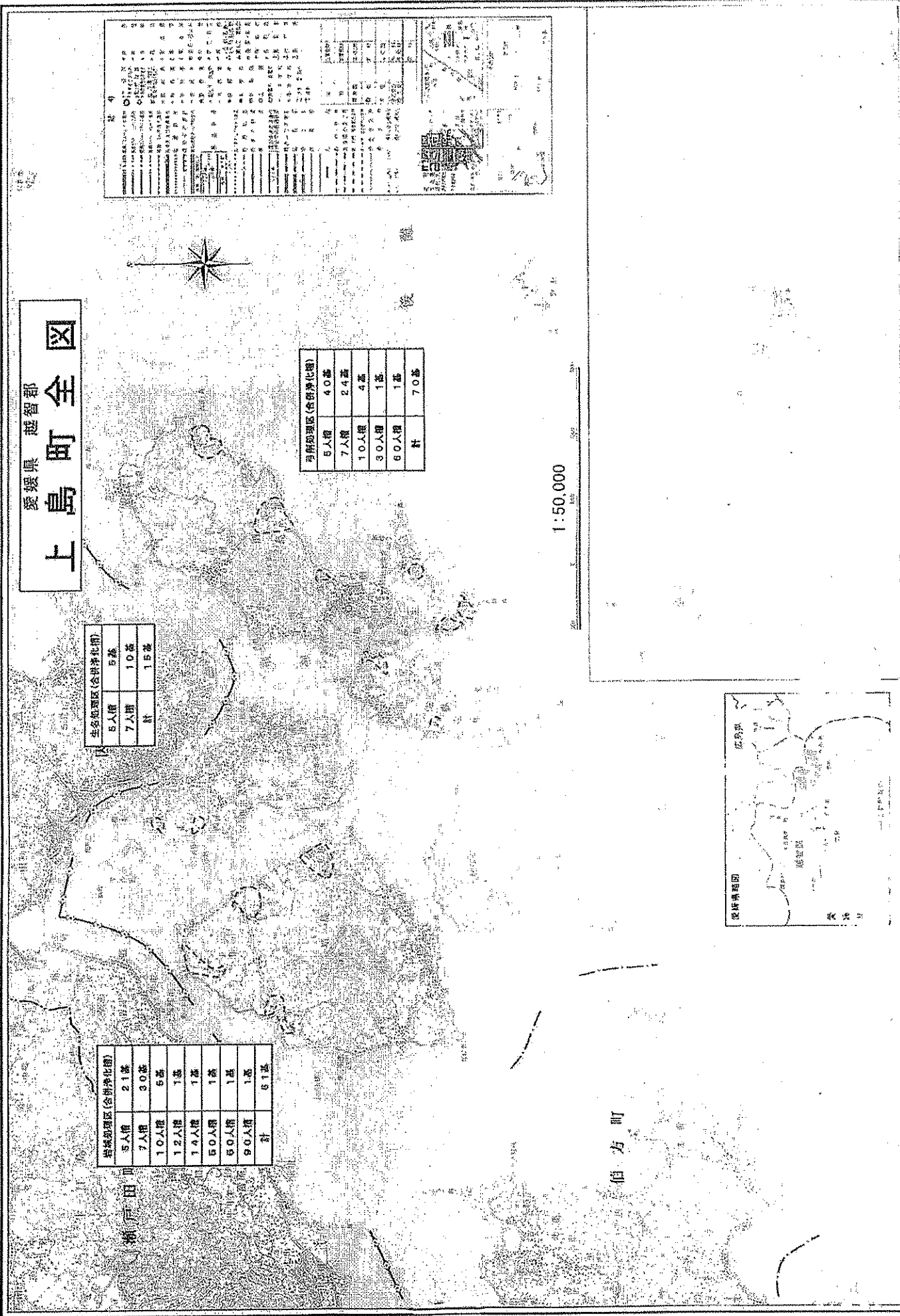
写真2:海のヘドロが少なくなっています。



写真3:水路がきれいになりました。



愛媛県 越智郡 上島町 全図



生名地区(合併率化後)

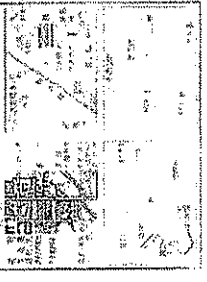
5人権	5基
7人権	10基
計	15基

河所地区(合併率化後)

5人権	40基
7人権	24基
10人権	4基
30人権	1基
60人権	1基
計	70基

岩城地区(合併率化後)

5人権	21基
7人権	30基
10人権	5基
12人権	1基
14人権	1基
50人権	1基
60人権	1基
計	61基



1:50,000

