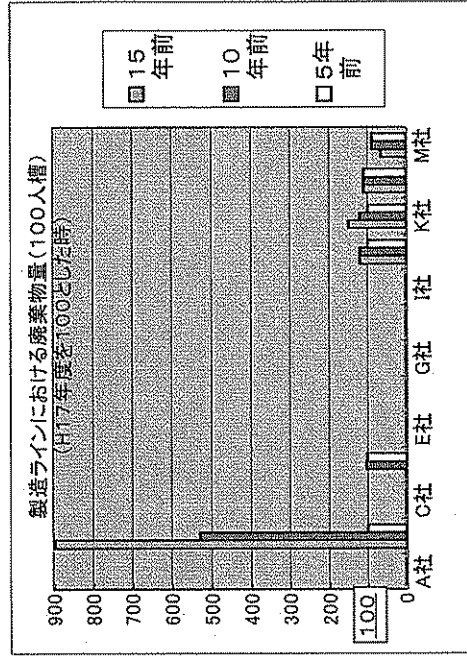
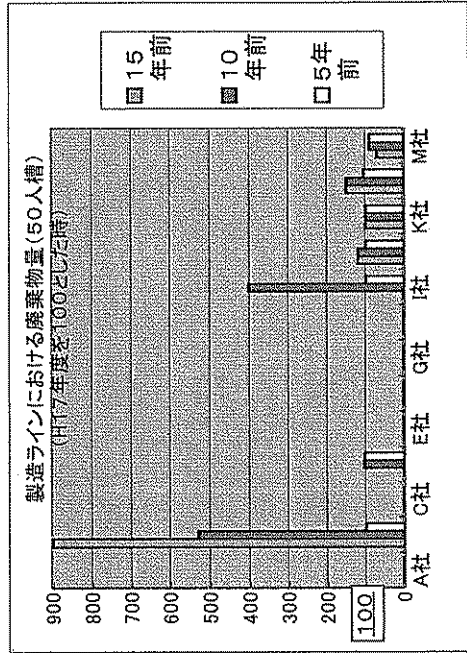
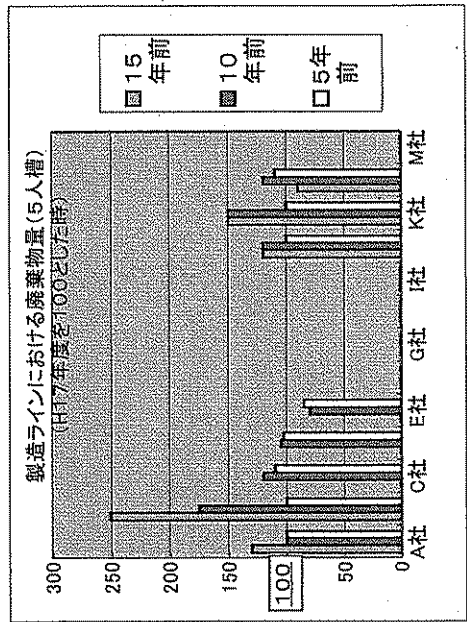


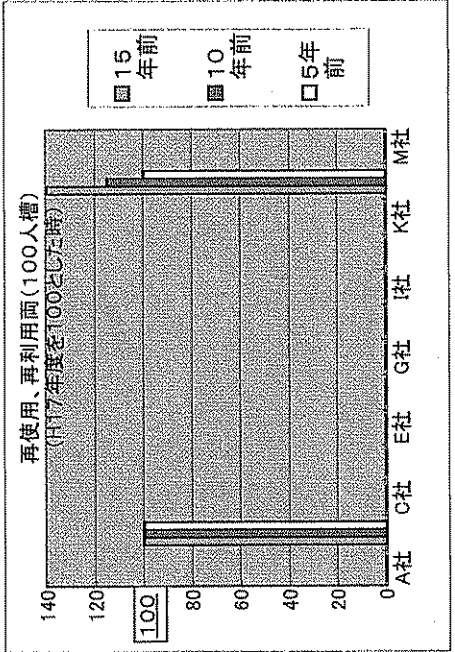
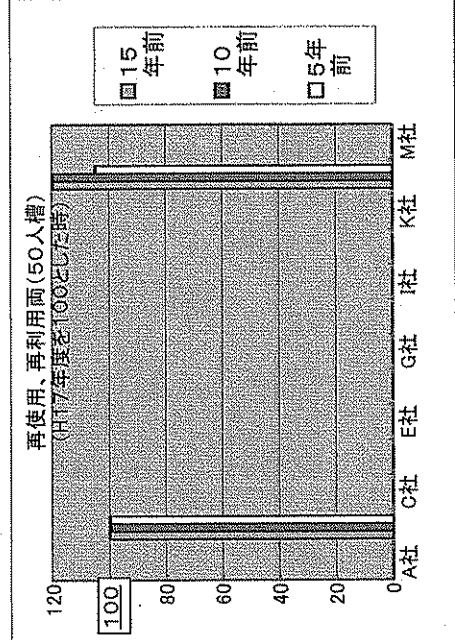
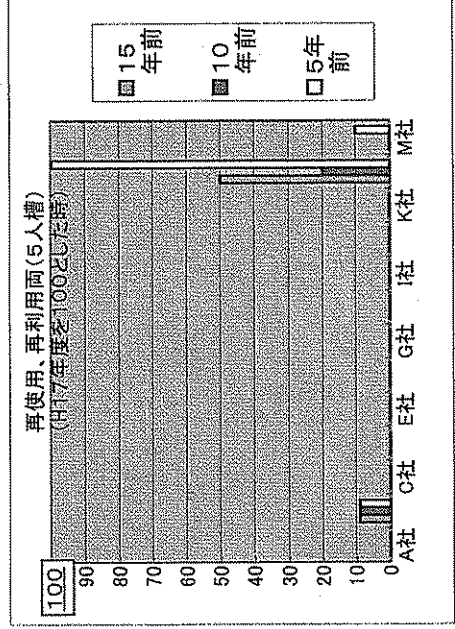
(4) 製造ラインにおける廃棄物量(埋立てなど最終処分量) (同一人槽・同一性能(放流水BOD20mg/L以下)の浄化槽)について平成17年度を100とした場合の値

	5人槽			50人槽			100人槽			200人槽			500人槽			備考
	15年前	10年前	5年前	15年前	10年前	5年前	15年前	10年前	5年前	15年前	10年前	5年前	15年前	10年前	5年前	
A社	130	100	100	-	-	-	-	-	-	-	-	-	-	-	-	50人槽以上の項目はOEM供給を受けているために不明
B社	251	175	100	899	529	100	899	529	100	899	529	100	899	529	100	10人槽以上の生産浄化槽はなく、10年前に事業を始めた。
C社	-	120	110	-	-	-	-	-	-	-	-	-	-	-	-	外注工場のため、不明
D社	-	105	103	-	105	103	-	105	103	-	105	103	-	105	103	減量分×80%は外注化による
E社	-	80	85	-	-	-	-	-	-	-	-	-	-	-	-	プレス成形導入のため、一時的に増加
F社	-	-	-	-	-	-	-	-	-	-	-	-	-	-	-	5人槽(内作品)は現在埋立ゼロ、5年前以前は、FRPは全て埋立 5年前以前のFRP以外の廃棄物は自社内の焼却炉で焼却処分※現在焼却炉は撤去済み
G社	-	-	-	-	-	-	-	-	-	-	-	-	-	-	-	
H社	-	-	-	-	-	-	-	-	-	-	-	-	-	-	-	
I社	-	-	-	-	400	100	-	-	-	-	-	-	-	-	-	
J社	120	120	100	120	120	100	120	120	100	120	120	100	120	120	100	
K社	150	150	100	150	120	100	150	120	100	150	120	100	150	120	100	
L社	90	120	110	150	150	105	110	110	110	110	110	110	-	-	-	
M社	-	-	-	70	90	90	65	90	90	65	90	90	65	90	90	



(5) 製造ラインから出る余材などを再使用、再利用する量(同一人槽・同一性能(放流水BOD20mg/L以下)の浄化槽)について平成17年度を100とした場合の値

	5人槽		50人槽		100人槽		200人槽		500人槽		備考
	15年前	10年前	15年前	10年前	15年前	10年前	15年前	10年前	15年前	10年前	
A社	-	-	-	-	-	-	-	-	-	-	
B社	9	9	100	100	100	100	100	100	100	100	
C社	-	-	-	-	-	-	-	-	-	-	
D社	-	-	-	-	-	-	-	-	-	-	
E社	-	-	-	-	-	-	-	-	-	-	
F社	-	-	-	-	-	-	-	-	-	-	
G社	-	-	-	-	-	-	-	-	-	-	外注工場のため、不明
H社	-	-	-	-	-	-	-	-	-	-	
I社	-	-	-	-	-	-	-	-	-	-	
J社	-	-	-	-	-	-	-	-	-	-	
K社	-	-	-	-	-	-	-	-	-	-	
L社	50	20	100	120	140	115	100	140	115	100	マンホール開口を別途に再利用
M社	-	-	-	-	-	-	-	-	-	-	5人槽(内作品)は総量の92%がリサイクル 50人槽以上は全て外作



(6) 再生プラスチックの使用など、再生品の利用(同一人槽・同一性能(放流水BOD20mg/L以下)の浄化槽)について平成17年度を100とした場合の値

	5人槽			50人槽			100人槽			200人槽			500人槽			備考
	15年前	10年前	5年前	15年前	10年前	5年前	15年前	10年前	5年前	15年前	10年前	5年前	15年前	10年前	5年前	
A社	-	20	100	-	-	-	-	-	-	-	-	-	-	-	-	50人槽以上の項目はOEM供給を受けているために不明
B社	-	-	70	-	-	60	-	-	-	-	-	-	-	-	100	
C社	-	90	-	-	-	-	-	-	-	-	-	-	-	-	-	
D社	-	-	-	-	-	-	-	-	-	-	-	-	-	-	-	
E社	-	-	50	-	-	-	-	-	-	-	-	-	-	-	-	
F社	-	-	-	-	-	-	-	-	-	-	-	-	-	-	-	
G社	-	-	-	-	-	-	-	-	-	-	-	-	-	-	-	当社浄化槽の全機種に適用できるPETボトル再生樹脂を使用した「エコ浄化槽」を商品化し販売中である。
H社	-	-	-	-	-	-	-	-	-	-	-	-	-	-	-	
I社	-	-	-	-	-	-	-	-	-	-	-	-	-	-	-	
J社	-	20	-	-	-	20	-	-	-	-	-	-	-	-	20	
K社	-	-	-	-	-	-	-	-	-	-	-	-	-	-	-	
L社	40	60	90	-	-	50	-	-	-	-	-	-	-	-	-	
M社	-	102	102	102	102	102	102	102	102	102	102	102	102	102	102	一部部材の再生品使用

