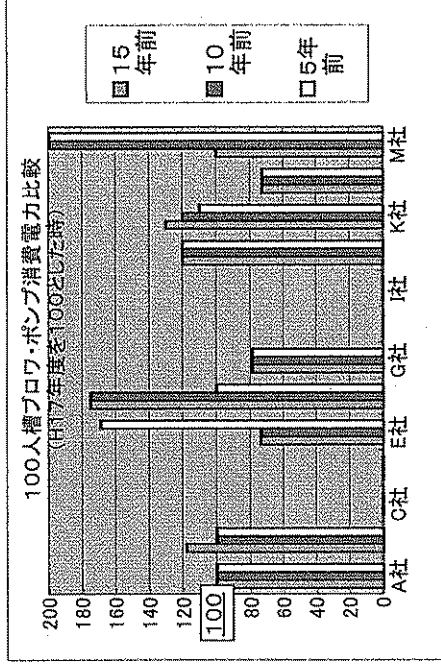
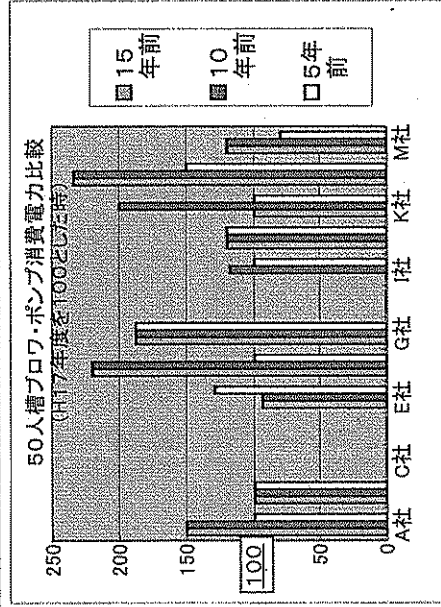
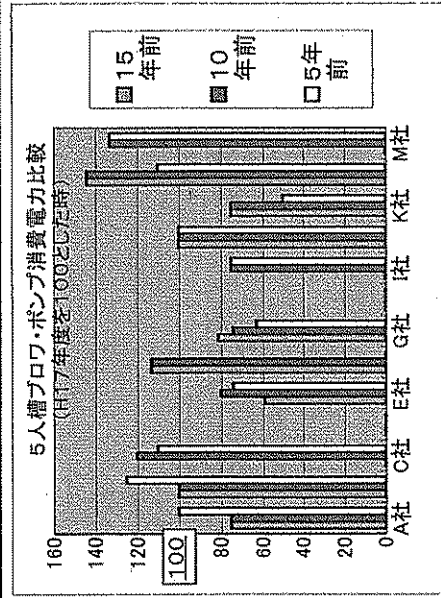


循環型社会の構築や温暖化対策を考慮した設計・製造方法について(対象:工場生産品)

(1) ブロワ・ポンプ類の定格消費電力(同一人槽・同一性能(放流水BOD20mg/L以下)の浄化槽)について平成17年度を100とした場合の値

	5人槽			100人槽			200人槽			500人槽			備考
	15年前	10年前	5年前	15年前	10年前	5年前	15年前	10年前	5年前	15年前	10年前	5年前	
A社	75	75	100	100	100	100	100	100	100	-	-	-	約8年前に5~10人槽は、同一仕様ブロワに統一。現在省エネ型ブロワに切替え運用中。10人槽以上の生産浄化槽はなく、10年前に事業を始めました。
B社	100	100	125	100	100	100	118	100	100	133	119	100	
C社	-	-	120	110	-	-	-	-	-	-	-	-	
D社	-	-	-	-	-	-	-	-	-	-	-	-	
E社	59	80	74	94	129	74	74	169	224	224	343	698	
F社	113	113	-	220	100	175	175	100	140	140	100	-	
G社	81	74	63	188	188	79	79	79	60	60	60	-	
H社	-	-	-	-	-	-	-	-	-	-	-	-	
I社	-	75	75	-	118	100	-	-	-	-	-	-	
J社	100	100	100	120	120	120	120	120	120	120	120	120	
K社	75	75	50	200	100	130	130	110	150	130	130	120	
L社	144	144	110	234	150	73	73	73	120	120	120	120	
M社	-	133	133	120	80	200	100	200	100	147	147	100	

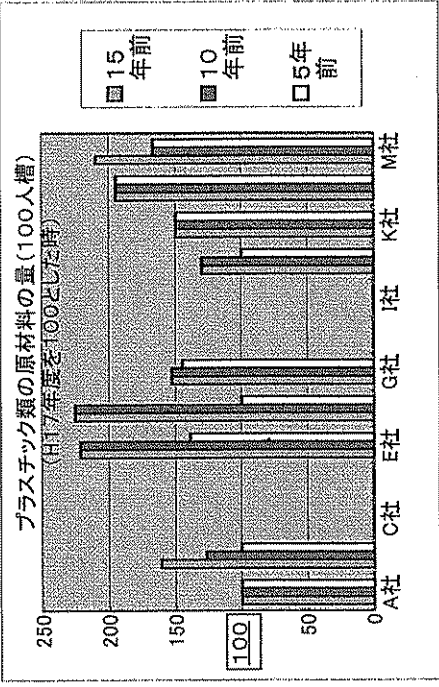
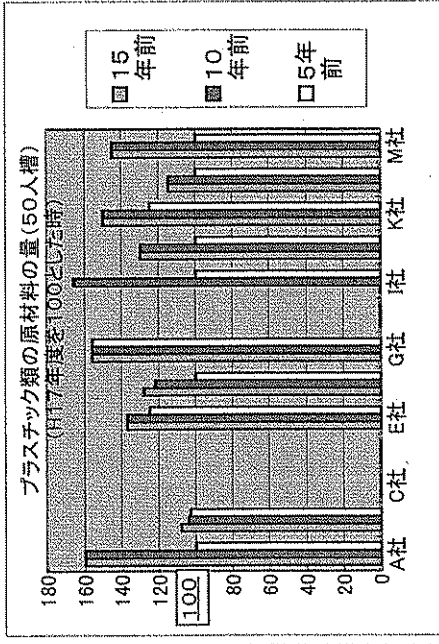
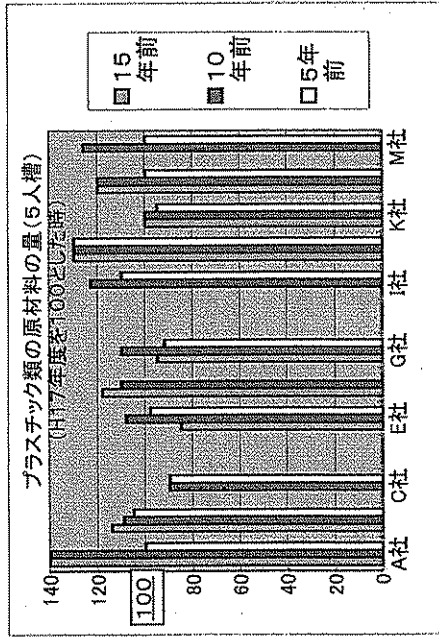


注) (社)浄化槽システム協会会員全38社にアンケートを依頼し回答があった社のみ記述

(2) プラスチック類の原材料の量(同一人槽・同一性能(放流水BOD20mg/L以下)の浄化槽)について平成17年度を100とした場合の値

	5人槽			50人槽			100人槽			200人槽			500人槽			備考
	15年前	10年前	5年前	15年前	10年前	5年前	15年前	10年前	5年前	15年前	10年前	5年前	15年前	10年前	5年前	
A社	140	140	100	160	160	100	100	100	100	100	100	100	-	-	-	
B社	114	109	105	108	104	103	161	127	100	103	109	100	134	104	100	
C社	-	90	90	-	-	-	-	-	-	-	-	-	-	-	-	
D社	-	-	-	-	-	-	-	-	-	-	-	-	-	-	-	
E社	85	108	98	137	137	125	222	222	139	187	187	141	-	-	139	
F社	118	110	-	128	122	100	226	226	100	186	186	100	-	-	-	
G社	95	110	92	156	156	156	153	153	145	195	195	173	-	-	-	
H社	-	-	-	-	-	-	-	-	-	-	-	-	-	-	-	
I社	-	123	110	-	166	100	-	-	-	-	-	-	-	-	-	
J社	130	130	130	130	130	100	130	130	100	130	130	100	130	130	100	
K社	100	100	95	150	150	125	150	150	150	150	150	150	150	150	150	
L社	120	120	100	115	115	100	195	195	195	160	160	160	-	-	-	
M社	-	126	100	145	145	100	210	167	167	210	167	167	210	167	167	

5.50人槽:嫌気ろ床接触ばっ気から担体流動コンバクト化による減少
100~人槽:沈殿分離→流量調整→担体流動コンバクト化



(3) 製造ラインにおける消費電力量(同一人槽・同一性能(放流水BOD20mg/L以下)の浄化槽)について平成17年度を100とした場合の値

	5人槽			100人槽			200人槽			500人槽			備考
	15年前	10年前	5年前	15年前	10年前	5年前	15年前	10年前	5年前	15年前	10年前	5年前	
A社	120	120	100	-	-	-	-	-	-	-	-	-	50人槽以上の項目はOEM供給を受けているために不明
B社	161	122	91	398	234	80	398	234	80	398	234	80	浄化槽生産物量減少による効率の悪化
C社	-	120	110	-	-	-	-	-	-	-	-	-	
D社	-	-	-	-	-	-	-	-	-	-	-	-	
E社	-	210	210	-	-	-	-	-	-	-	-	-	
F社	-	-	-	-	-	-	-	-	-	-	-	-	
G社	-	-	-	-	-	-	-	-	-	-	-	-	外注工場のため、不明
H社	-	-	-	-	-	-	-	-	-	-	-	-	
I社	-	-	-	-	-	105	-	-	-	-	-	-	
J社	50	50	90	50	80	120	150	150	120	150	150	120	
K社	130	120	100	150	125	130	200	150	125	200	150	125	
L社	120	150	110	120	100	100	100	120	120	-	-	-	プレス成形導入のため、一時的に増加
M社	-	104	93	40	50	80	40	55	85	40	55	85	5人槽(内作品)は工場内設備増強で電力負荷増10年前と比較すると消費電力量は総量では減少しているが、原単位では悪化している

