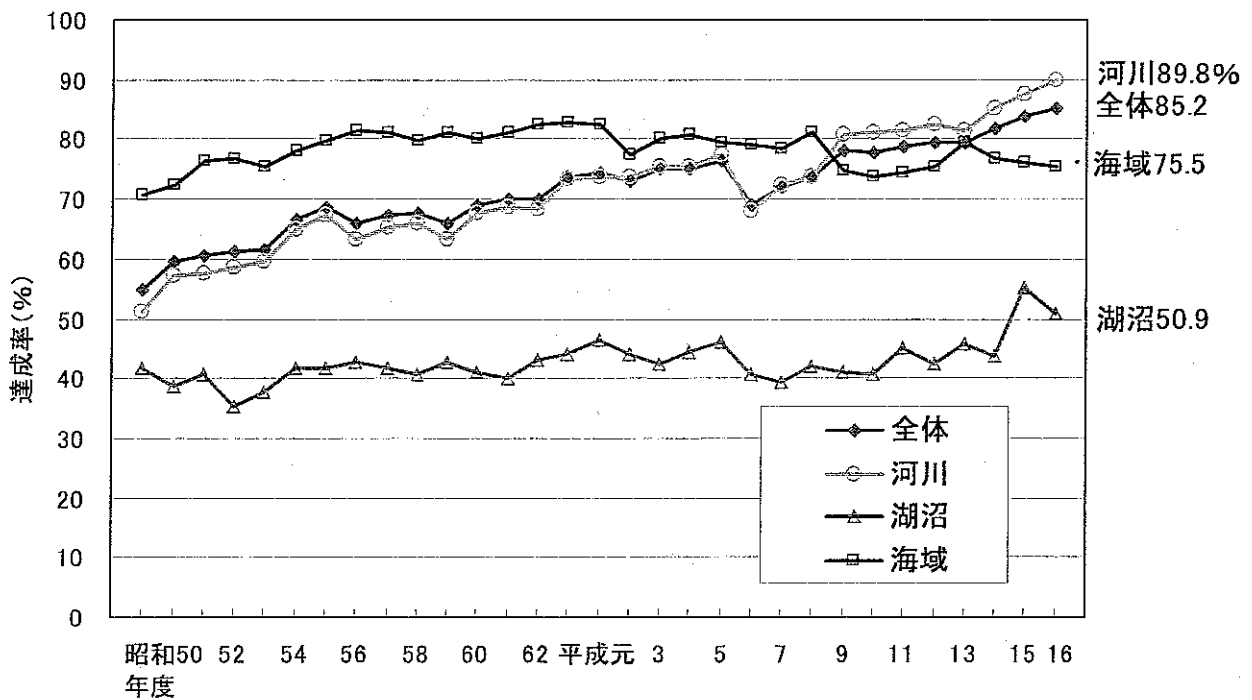


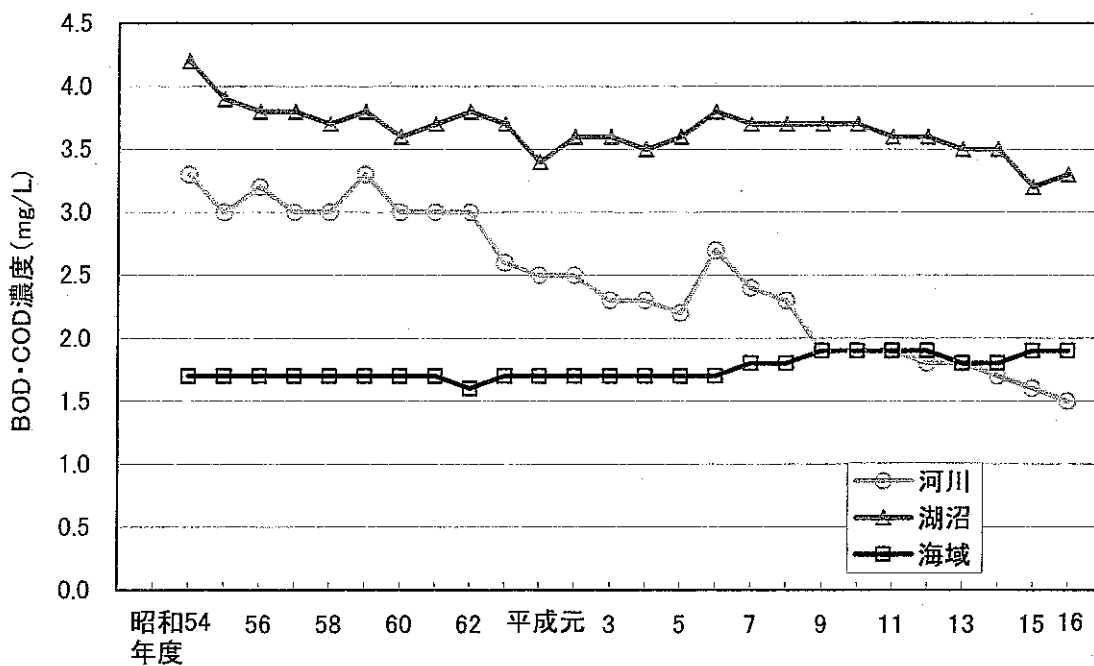
環境基準（BOD又はCOD）達成率の推移



- (備考) 1.河川はBOD、湖沼は及び海域はCOD
 2.達成率 (%) = (達成水域数 / あてはめ水域数) × 100

資料：環境省「平成16年度公共用水域水質測定結果」

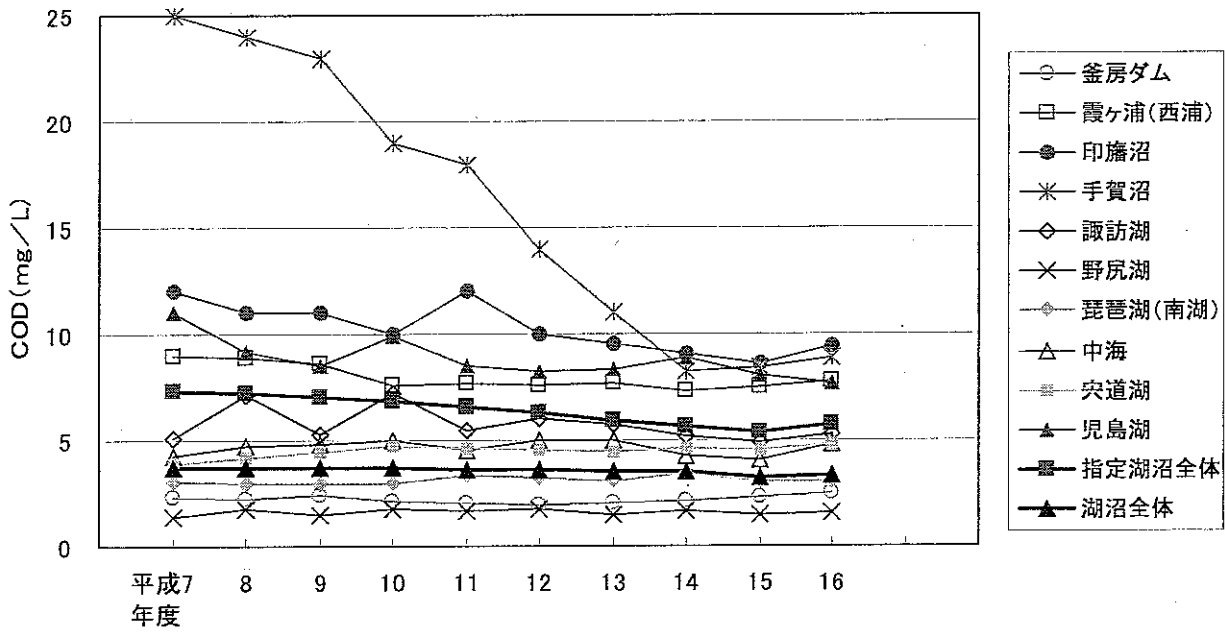
河川・湖沼・海域におけるBOD又はCODの濃度推移



(備考) 環境基準点における年間平均値を用いて算出している

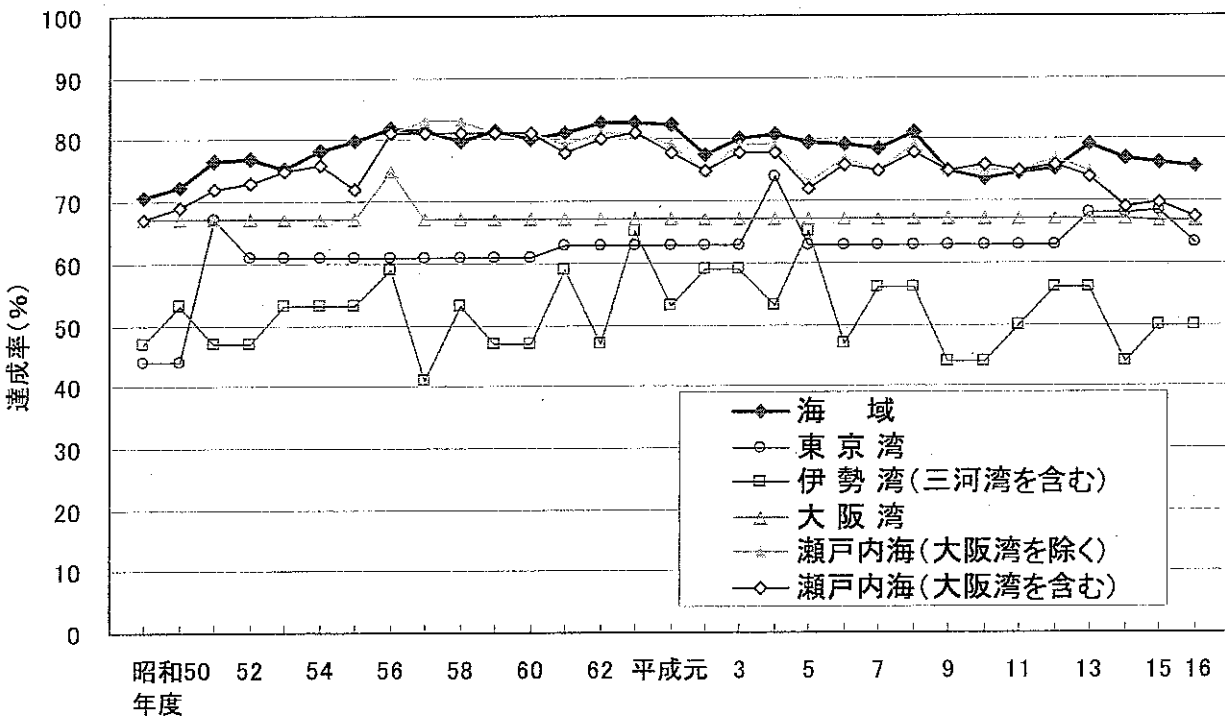
資料：環境省「平成16年度公共用水域水質測定結果」

指定湖沼の水質状況の推移 (COD年間平均値：過去10年間)



資料：環境省「平成16年度公共用水域水質測定結果」

三海域の環境基準 (COD) 達成率の推移



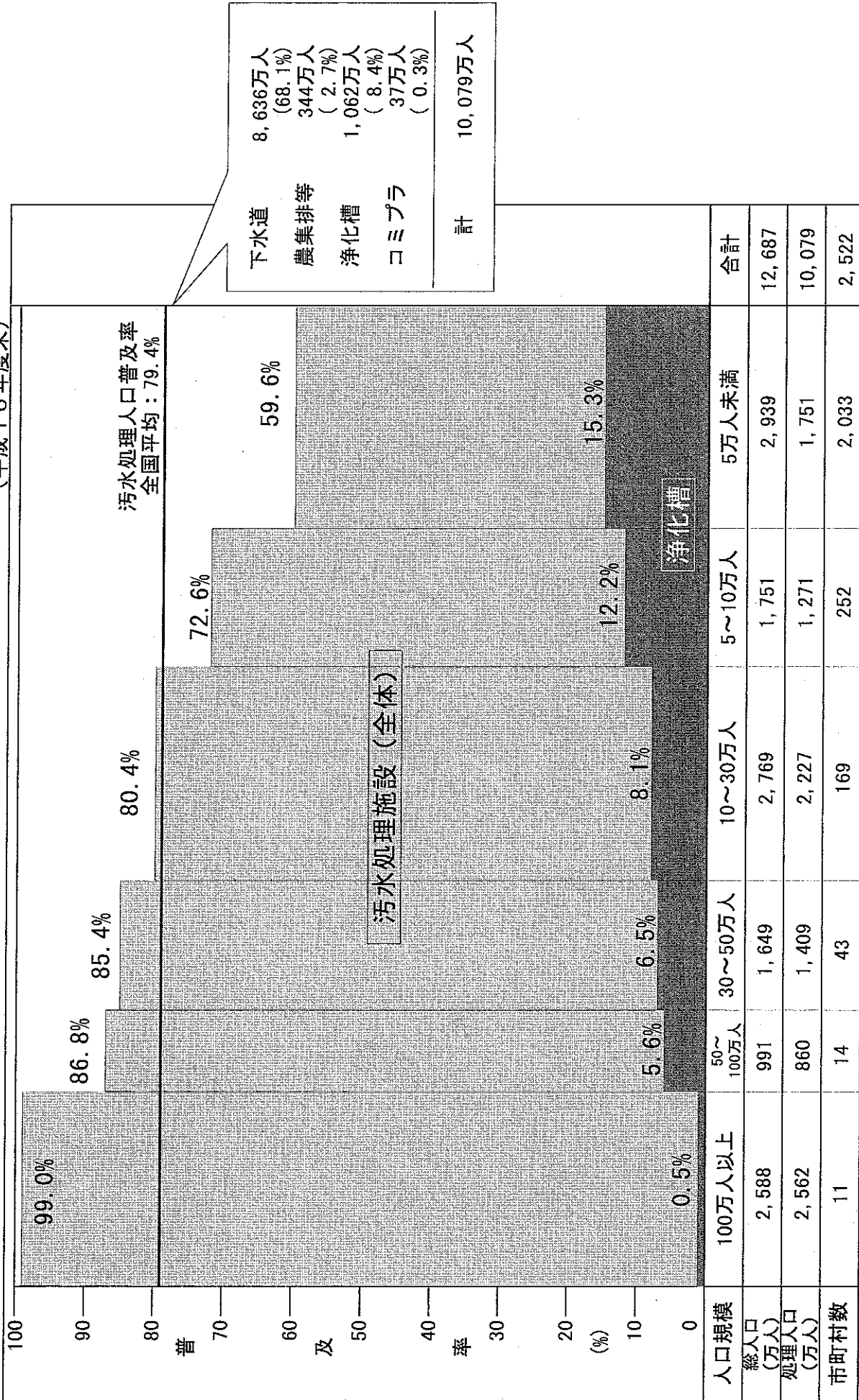
資料：環境省「平成16年度公共用水域水質測定結果」

[参考] 公共用水域水質測定データ

水環境総合情報サイト：<http://www.env.go.jp/water/mizu.site/index.html>

汚水処理人口普及状況

(平成16年度末)



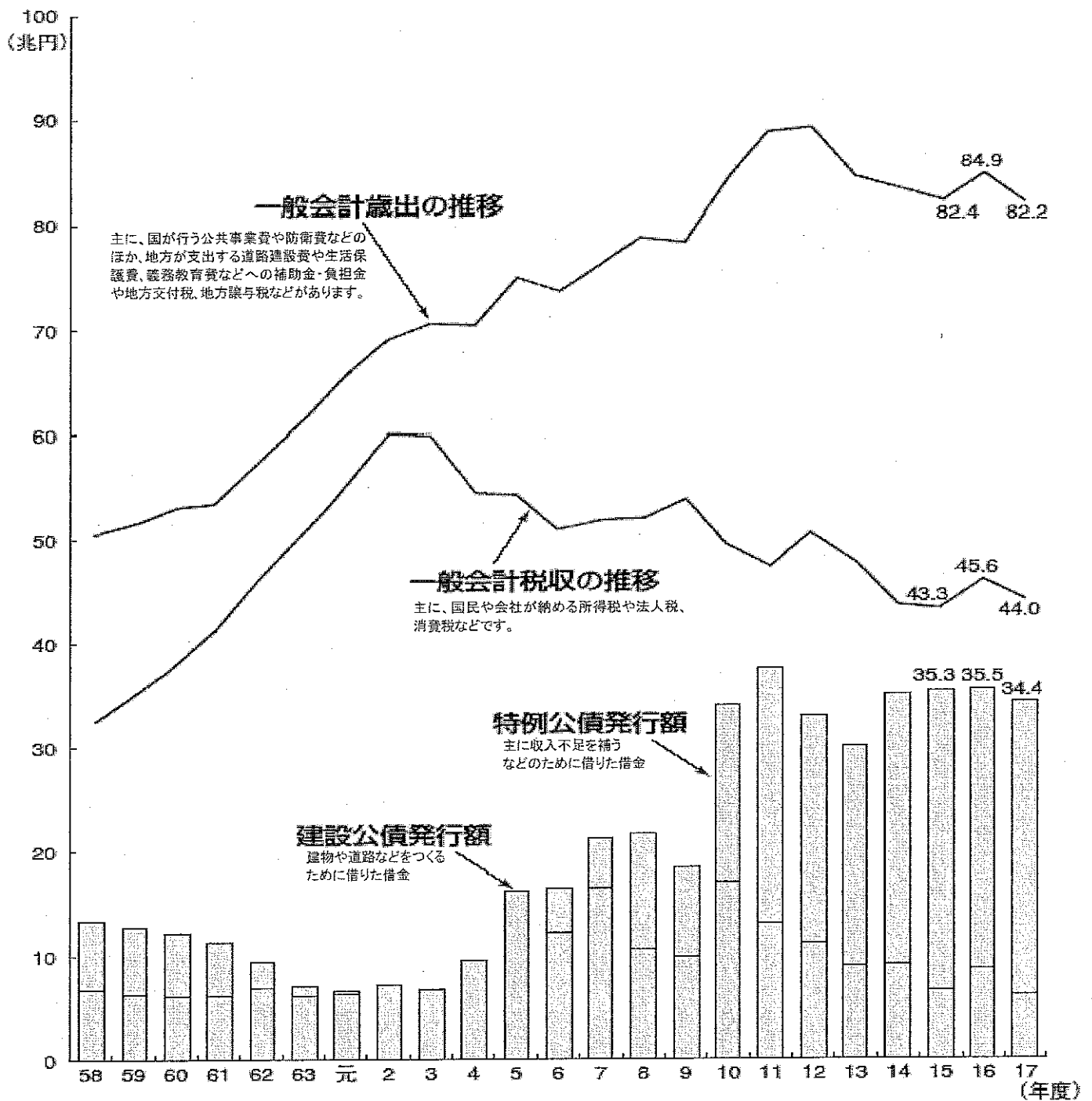
(注) 1. 総市町村数2,522の内訳は、市733、町1,423、村366(東京区部は市に含む)。
 2. 総人口、処理人口は1万人未満を四捨五入した。
 3. 浄化槽の人口普及率には農集排等、コミプラは含まれていない。

資料：農林水産省、国土交通省、環境省

汚水処理人口普及率の推移

	H8	H9	H10	H11	H12	H13	H14	H15	H16
全体	61.8%	64.1%	66.3%	68.9%	71.4%	73.7%	75.8%	77.7%	79.4%
下水道	54.7%	56.4%	58.1%	59.9%	61.8%	63.5%	65.2%	66.7%	68.1%
農排等	1.1%	1.3%	1.6%	1.8%	2.1%	2.3%	2.5%	2.6%	2.7%
浄化槽	5.7%	5.9%	6.3%	6.9%	7.2%	7.6%	7.8%	8.1%	8.4%
その他	0.4%	0.4%	0.3%	0.3%	0.3%	0.3%	0.3%	0.3%	0.3%

●国(政府)の予算と国債・税収の推移



一般会計における歳入と歳出には大きなギャップ(財政赤字)があり、赤字分は国債の発行(借金)でまかなわれ、平成17年度予算では一般会計歳入に占める税収の割合は5割程度(53.5%)にとどまっています。

出典：財務省