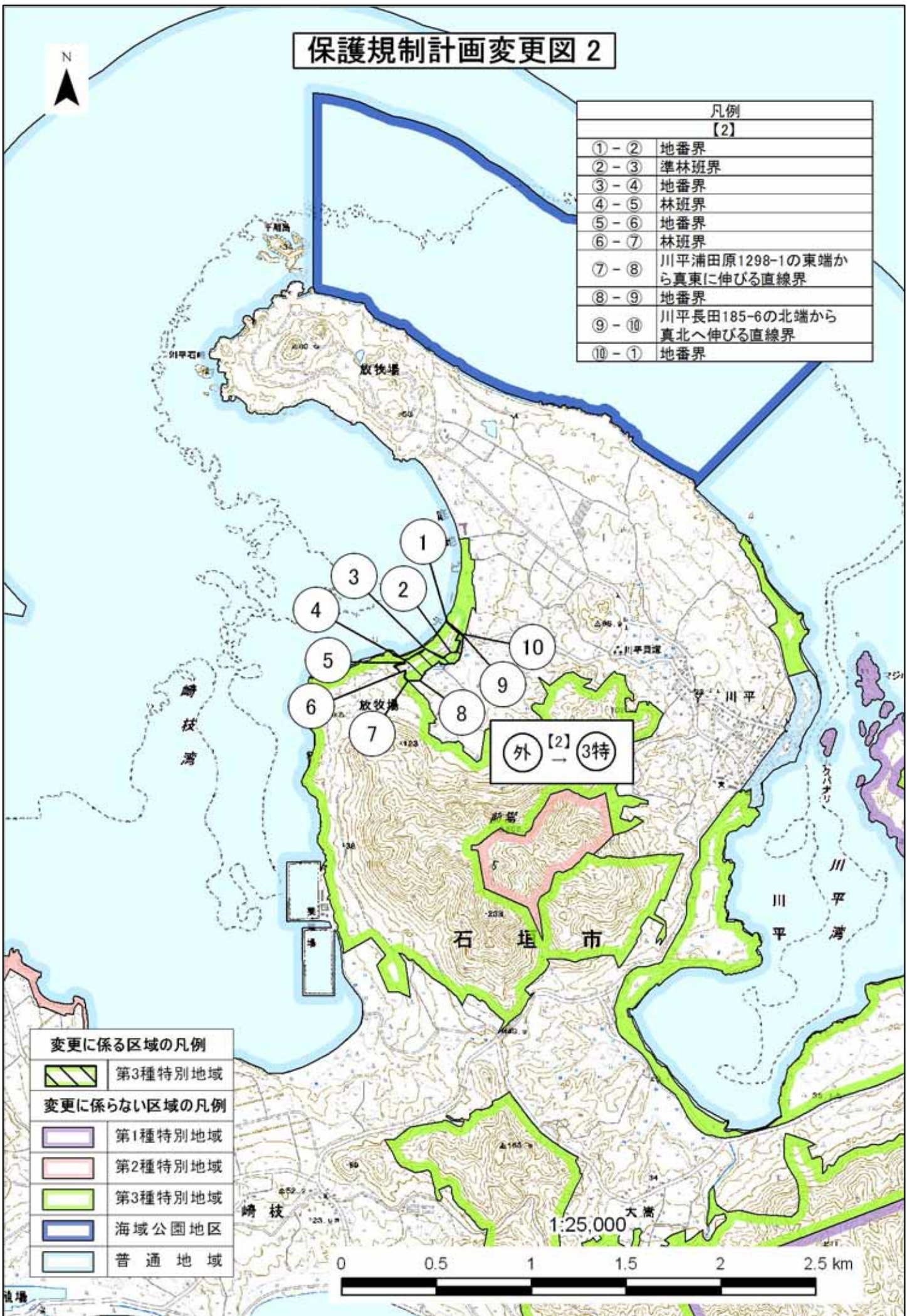


保護規制計画変更図 2



凡例	
【2】	
① - ②	地番界
② - ③	準林班界
③ - ④	地番界
④ - ⑤	林班界
⑤ - ⑥	地番界
⑥ - ⑦	林班界
⑦ - ⑧	川平浦田原1298-1の東端から真東に伸びる直線界
⑧ - ⑨	地番界
⑨ - ⑩	川平長田185-6の北端から真北へ伸びる直線界
⑩ - ①	地番界



変更に係る区域の凡例	
	第3種特別地域
変更に係らない区域の凡例	
	第1種特別地域
	第2種特別地域
	第3種特別地域
	海域公園地区
	普通地域

保護規制計画変更図 2 副図

凡例	
[2]	
① - ②	地番界
② - ③	準林班界
③ - ④	地番界
④ - ⑤	林班界
⑤ - ⑥	地番界
⑥ - ⑦	林班界
⑦ - ⑧	川平浦田原1298-1の東端から真東に伸びる直線界
⑧ - ⑨	地番界
⑨ - ⑩	川平長田185-6の北端から真北へ伸びる直線界
⑩ - ①	地番界



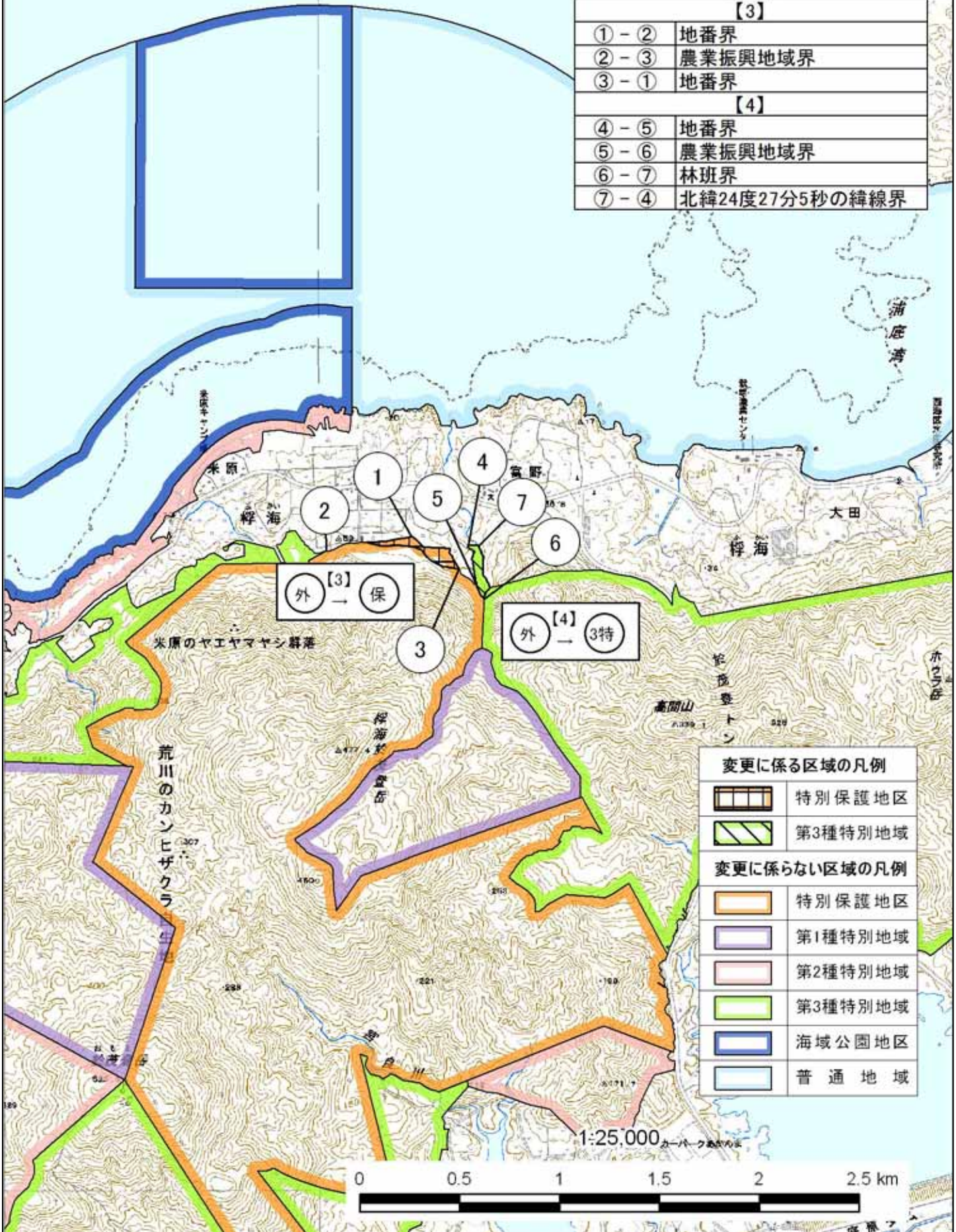
外 [2] 3特

変更に係る区域の凡例	
	第3種特別地域
変更に係らない区域の凡例	
	第3種特別地域
	普通地域

保護規制計画変更図 3



凡例	
【3】	
① - ②	地番界
② - ③	農業振興地域界
③ - ①	地番界
【4】	
④ - ⑤	地番界
⑤ - ⑥	農業振興地域界
⑥ - ⑦	林班界
⑦ - ④	北緯24度27分5秒の緯線界

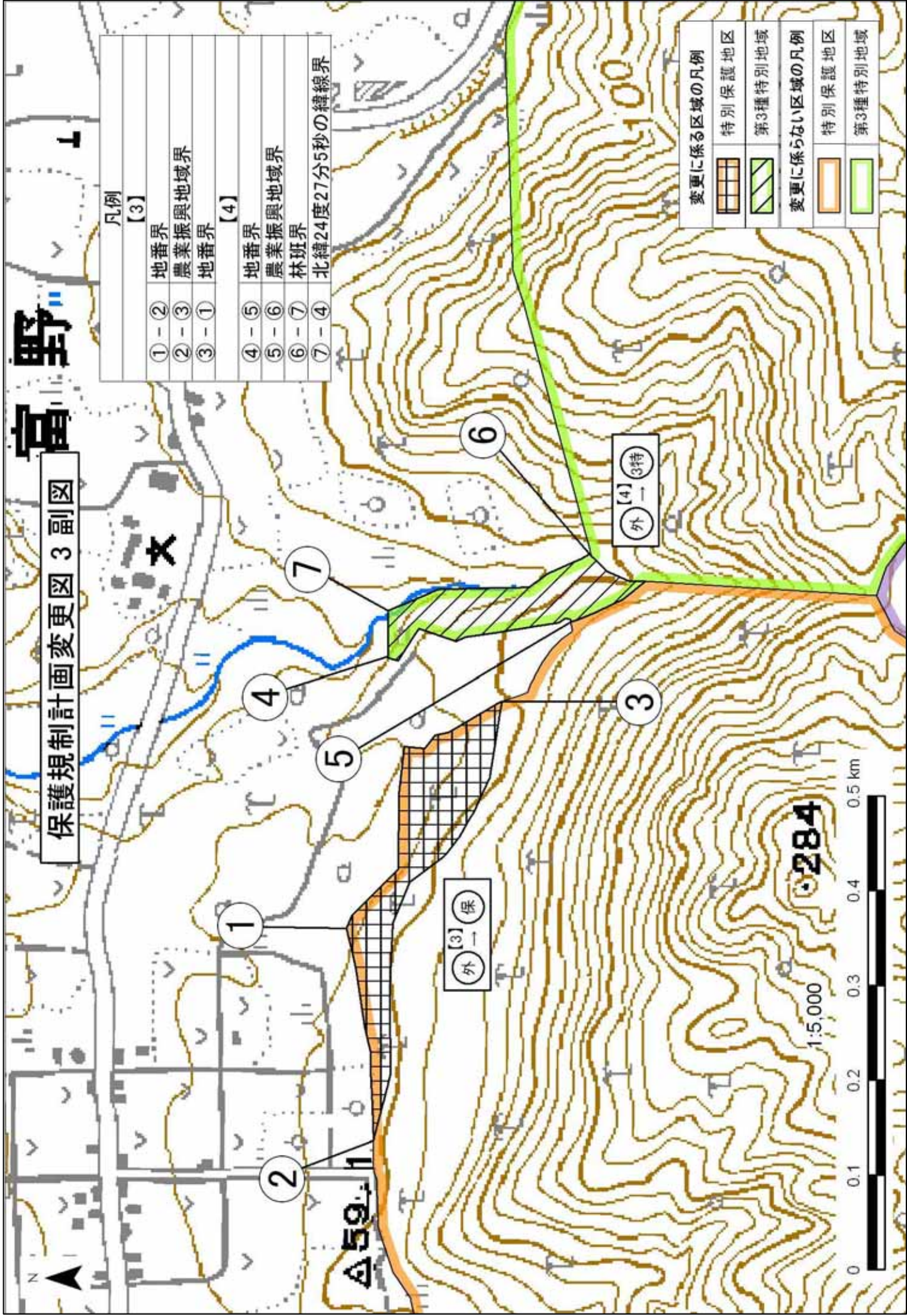


外 【3】 保
外 【4】 3特

変更に係る区域の凡例	
	特別保護地区
	第3種特別地域
変更に係らない区域の凡例	
	特別保護地区
	第1種特別地域
	第2種特別地域
	第3種特別地域
	海域公園地区
	普通地域

高野

保護規制計画変更図 3 副図



凡例

【3】	
①-②	地番界
②-③	農業振興地域界
③-①	地番界
【4】	
④-⑤	地番界
⑤-⑥	農業振興地域界
⑥-⑦	林班界
⑦-④	北緯24度27分5秒の緯線界

変更に係る区域の凡例

	特別保護地区
	第3種特別地域
変更に係らない区域の凡例	
	特別保護地区
	第3種特別地域

①

②

③

④

⑤

外 ③ 保

⑥

外 ④ 3特

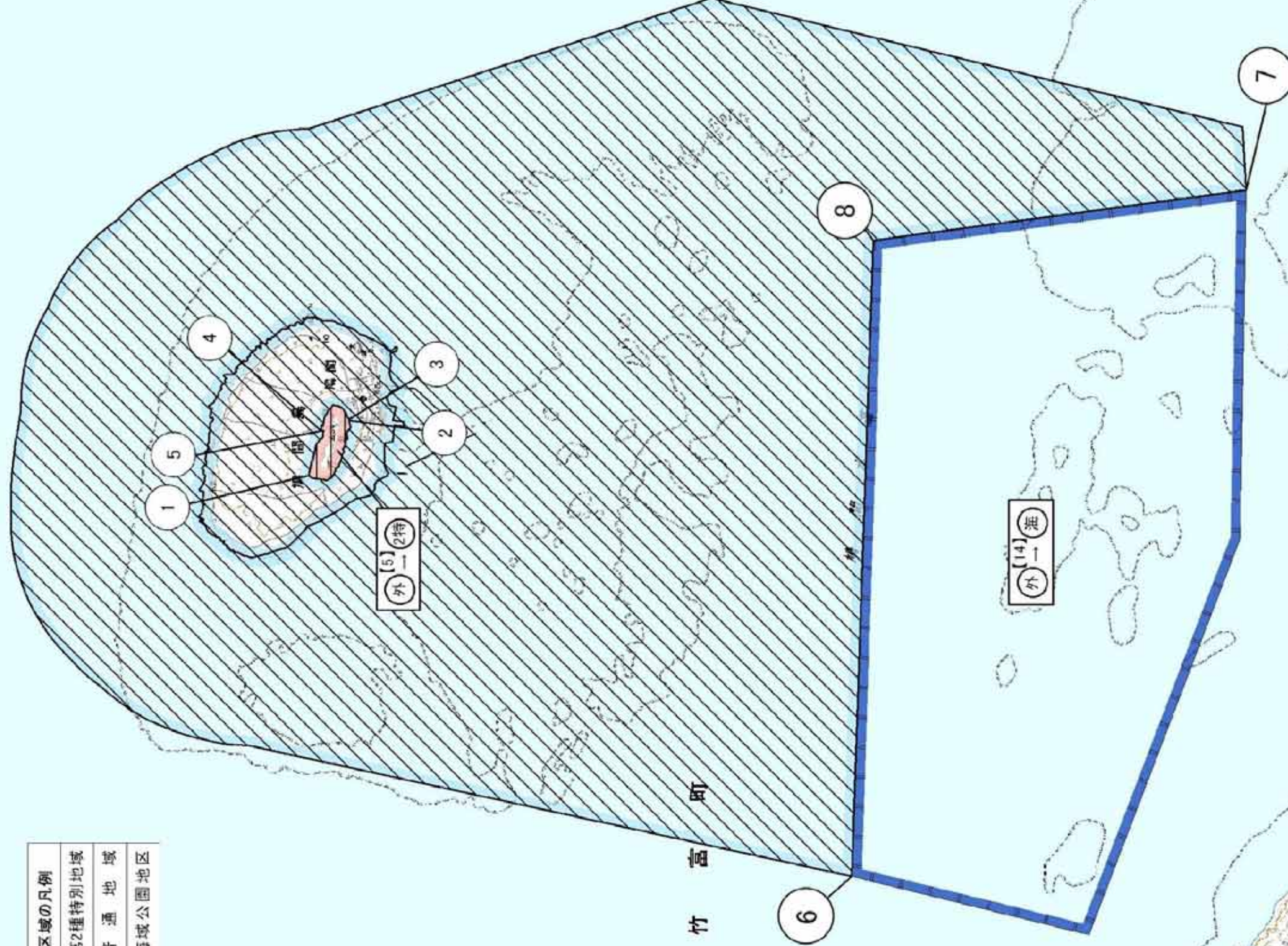
284

59.1

保護規制計画変更図 4



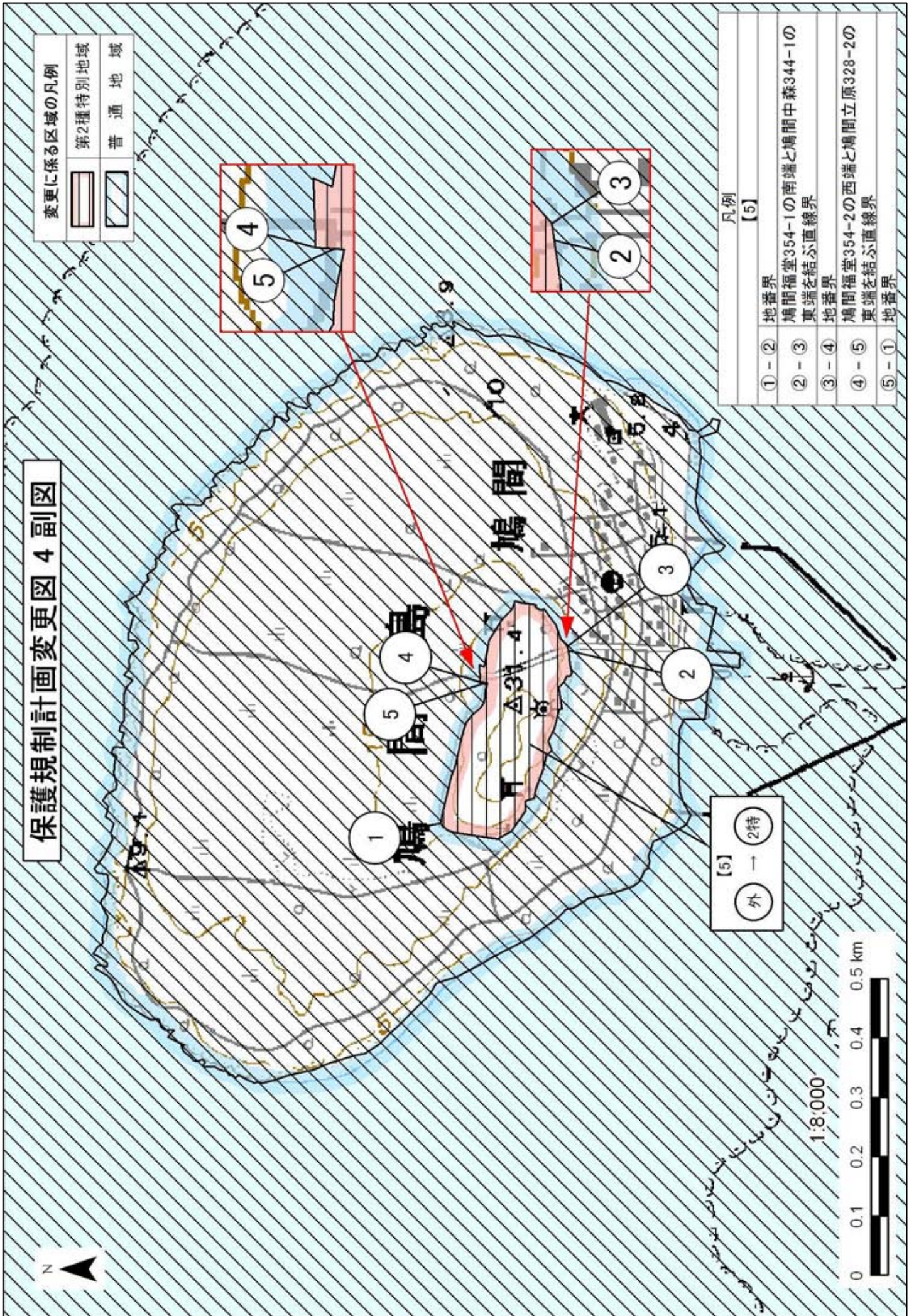
変更に係る区域の凡例	
	第2種特別地域
	普通地域
	海城公園地区



凡例

①-②	地番界
②-③	鳩間福堂354-1の南端と鳩間中森344-1の東端を結ぶ直線界
③-④	地番界
④-⑤	鳩間福堂354-2の西端と鳩間立原328-2の東端を結ぶ直線界
⑤-①	地番界
⑥-⑦	公園区域界
⑦-⑧	北緯24度25分37.19秒東経123度49分58.96秒と北緯24度26分41.63秒東経123度49分49.42秒を結ぶ直線界
⑧-⑥	北緯24度26分41.63秒東経123度49分49.42秒と北緯24度26分45.11秒東経123度47分49.22秒を結ぶ直線界

保護規制計画変更図 4 副図



変更に係る区域の凡例

	第2種特別地域
	普通地域

凡例

[5]

① - ②	地番界
② - ③	鳩間福堂354-1の南端と鳩間中森344-1の東端を結ぶ直線界
③ - ④	地番界
④ - ⑤	鳩間福堂354-2の西端と鳩間立原328-2の東端を結ぶ直線界
⑤ - ①	地番界

外 (5) 2特



