

# 国立公園事業の変更書

平成22年 月

# 国立公園事業の変更案件一覧表

番号	国立公園名	事業名	決定・廃止・変更の別	事業執行者(予定)	備考
1	中部山岳	岳沢 <sup>たけさわ</sup> 宿舎	変更	民間	事業決定(昭和59年8月17日環境庁告示第40号)の変更 既存施設の把握
2	雲仙天草	雲仙 <sup>うんせん</sup> 温泉園地	変更	環境省、長崎県、雲仙市	事業決定(平成22年2月10日環境省告示第9号)の変更 園地の整備
3	霧島屋久	宮 <sup>みや</sup> 之浦 <sup>のうら</sup> 岳 <sup>だけ</sup> 縄 <sup>なは</sup> 文 <sup>もん</sup> 杉 <sup>すぎ</sup> 線道路(歩道)	変更	環境省、林野庁、鹿児島県、屋久島町	事業決定(平成14年2月22日環境省告示第11号)の変更 歩道の整備 環境省直轄事業

国立公園事業の決定、変更及び廃止案件数一覧表

中部山岳国立公園

事業種	道 路			園 地	宿 舎	避 難 小 屋	休 憩 所	案 内 所	野 営 場	ス キ   場	駐 車 場	給 油 施 設	自 動 車 運 送 施 設	鉄 道 運 送 施 設	索 道 運 送 施 設	給 水 施 設	排 水 施 設	医 療 救 急 施 設	公 衆 浴 場	公 衆 便 所	博 物 展 示 施 設	計		
	車 道	自 転 車 道	歩 道																					
現 行 模	事業決定件数	17	1	42	29	108	6	7	2	19	6	10	2	4	5	3	3	2	2	2	1	6	277件	
	(うち規模決定件数)	17	1	42	29	108	6	7	2	19	6	10	2	4	5	3	3	2	2	2	1	6	277件	
	規 区域面積 (ha)				786.2	322.66		4.9	0.6	66.1	582.0	26.6	0.1	1.9			27.0	110.4	0.1	0.7		3.8		
	規 路線距離 (km)	150.3	1.6	429.1											26.6	7.6								
	模 最大宿泊者数 (人/日)					30,110				9,020														
模 最大輸送量 (人/時間)														9,518	4,181									
変 更 後 模	事業決定件数	17	1	42	29	108	6	7	2	19	6	10	2	4	5	3	3	2	2	2	1	6	277件	
	(うち規模決定件数)	17	1	42	29	108	6	7	2	19	6	10	2	4	5	3	3	2	2	2	1	6	277件	
	規 区域面積 (ha)				786.2	322.76		4.9	0.6	66.1	582.0	26.6	0.1	1.9			27.0	110.4	0.1	0.7		3.8		
	規 路線距離 (km)	150.3	1.6	429.1											26.6	7.6								
	模 最大宿泊者数 (人/日)					30,110				9,020														
模 最大輸送量 (人/時間)														9,518	4,181									
増	事業決定件数	決定																						
		変更					1																1件	
		内容明確化																						
		廃止																						
減	規 模	区域面積 (ha)				0.1																		
		路線距離 (km)																						
		最大宿泊者数 (人/日)																						
		最大輸送量 (人/時間)																						

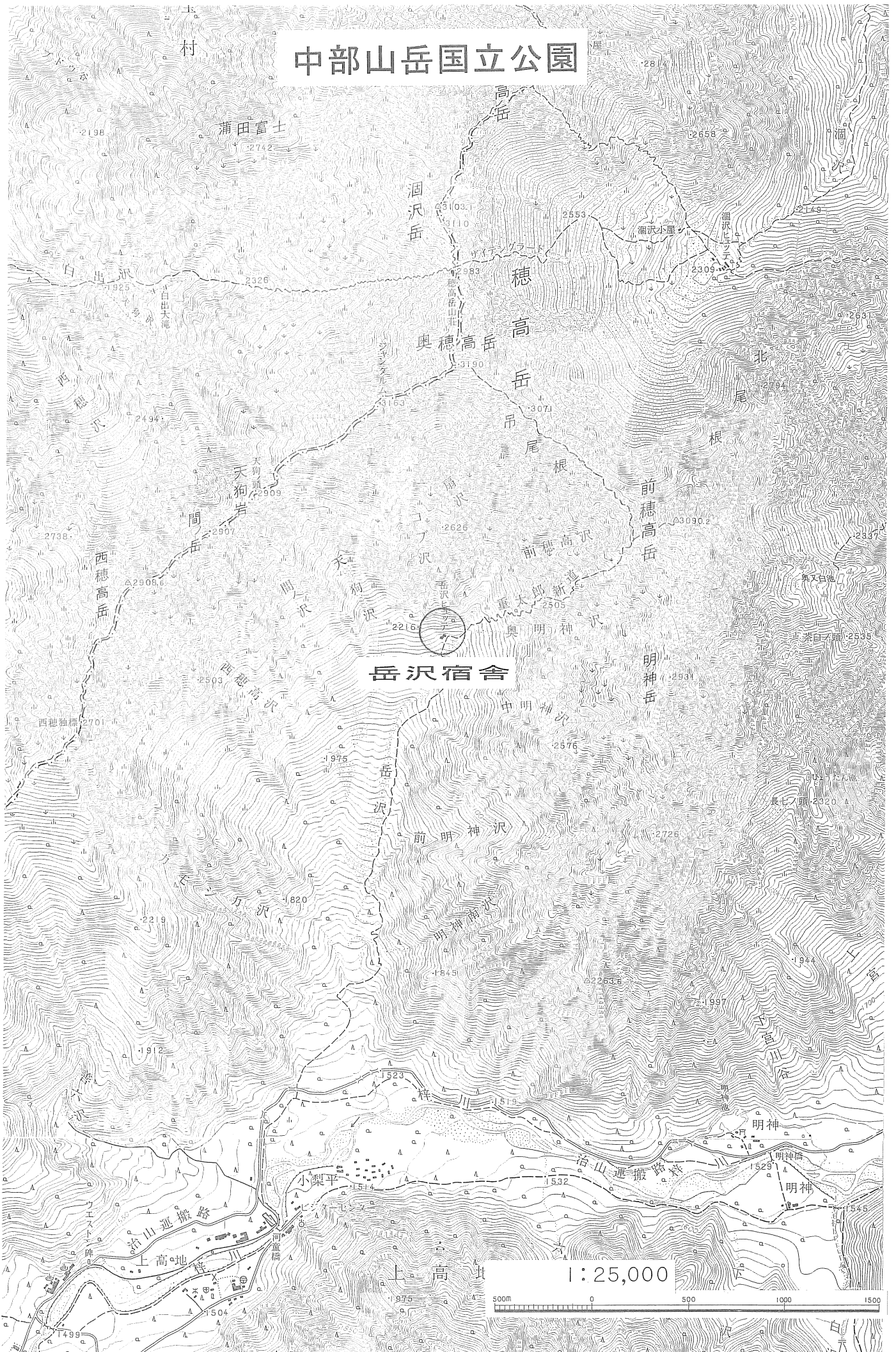
中部山岳国立公園  
事業変更書

環境省告示第 号  
平成 年 月 日

事業変更事項		変更前	変更後
	国立公園事業の名称及び種類	岳沢宿舎	岳沢宿舎
	国立公園事業の位置	[位置] 長野県松本市(岳沢)	[区域] 長野県松本市(岳沢)
	国立公園事業の規模	区域面積 1,500㎡ 最大宿泊者数 100人/日	区域面積 0.25ha 最大宿泊者数 100人/日
	添付図面	位置図 1/50,000	位置図 1/25,000

参考事項	公園計画	施設計画	宿舎	環境庁告示第30号 昭和59年6月15日
		規制計画	特別保護地区	環境庁告示第32号 昭和59年6月15日
	国立公園事業者(予定)	民間		
	工種	既設		
備考	事業決定(昭和59年8月17日環境庁告示第40号)の変更 既存施設の把握			

# 中部山岳国立公園



国立公園事業の決定、廃止及び変更案件数一覧表

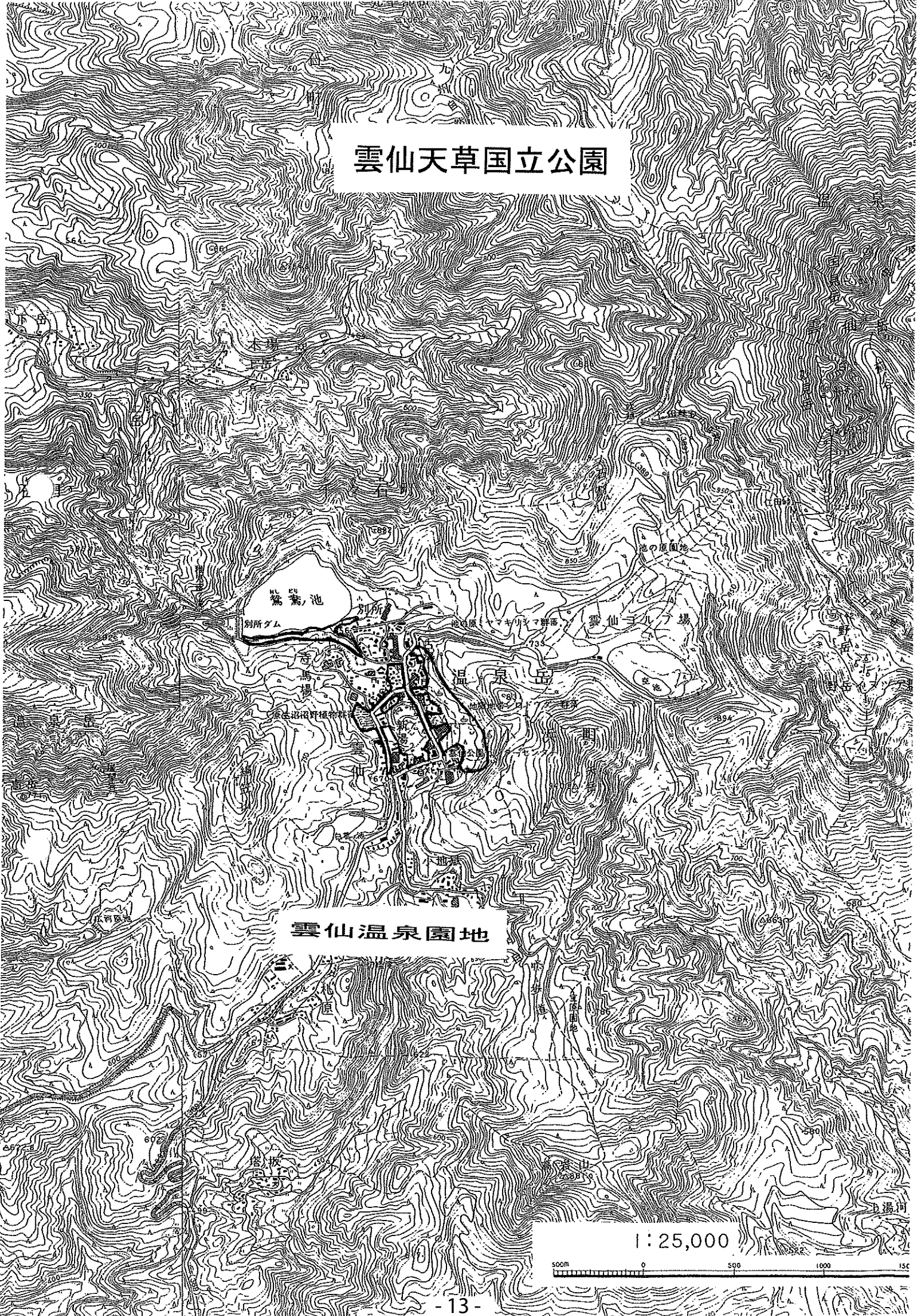
雲仙天草国立公園

事業種	道 路		園 地	宿 舎	休 憩 所	野 営 場	運 動 場	水 泳 場	舟 遊 場	駐 車 場	自 動 車 運 送 施 設	索 道 運 送 施 設	給 水 施 設	排 水 施 設	公 衆 浴 場	博 物 展 示 施 設	計	
	車 道	歩 道																
事 項																		
現	事業決定件数		19	15	30	7	1	8	1	1	3	1	1	1	1	2	5	97 件
	(うち規模決定件数)		18	15	30	7	1	8	1	1	3	1	1	1	1	1	2	5
行 模	区域面積 (ha)				287.4	45.0	11.5	30.0	0.6	1.8	20.4	1.1	0.3		57.0	57.0	1.1	5.4
	路線距離 (km)		146.15	197.1									0.5					
	最大宿泊者数 (人/日)					8,530		2,300										
	最大輸送量 (人/時間)												540					
変 更	事業決定件数		19	15	30	7	1	8	1	1	3	1	1	1	1	2	5	97 件
	(うち規模決定件数)		18	15	30	7	1	8	1	1	3	1	1	1	1	1	2	5
後 模	区域面積 (ha)				288.4	45.0	11.5	30.0	0.6	1.8	20.4	1.1	0.3		57.0	57.0	1.1	5.4
	路線距離 (km)		146.15	197.1									0.5					
	最大宿泊者数 (人/日)					8,530		2,300										
	最大輸送量 (人/時間)												540					
増	事業決定件数																	
	決定																	
	変更				1													1 件
	内容明確化																	
廃止																		
減 模	区域面積 (ha)				1.0													
	路線距離 (km)																	
	最大宿泊者数 (人/日)																	
	最大輸送量 (人/時間)																	

事業変更事項	変更前		変更後	
	国立公園事業の名称及び種類	雲仙温泉園地	雲仙温泉園地	
	国立公園事業の位置	[区域] 長崎県雲仙市(雲仙温泉集団施設地区)	[区域] 長崎県雲仙市(雲仙温泉集団施設地区)	
	国立公園事業の規模	区域面積 28ha	区域面積 29ha	
	添付図面	区域図 1/25,000	区域図 1/25,000	

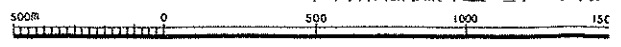
参考事項	公園計画	施設計画	集団施設地区	環境庁告示第9号 平成11年2月2日
		規制計画	第1種特別地域、第2種特別地域	環境庁告示第79号 昭和57年7月24日
	国立公園事業者(予定)	環境省、長崎県、雲仙市		
	工種	新設		
備考	事業決定(平成22年2月10日環境省告示第9号)の変更園地の整備			

# 雲仙天草国立公園



## 雲仙温泉園地

1:25,000





国立公園事業の決定、変更及び廃止案件数一覧表

霧島屋久国立公園

事業種	道 路		広 場	園 地	宿 舎	避 難 小 屋	休 憩 所	野 営 場	運 動 場	舟 遊 場	駐 車 場	給 油 施 設	船 舶 運 送 施 設	索 道 運 送 施 設	一 般 自 動 車 道	係 留 施 設	給 水 施 設	博 物 展 示 施 設	野 外 劇 場	計					
	車 道	歩 道																							
事 項	事業決定件数		16	19	1	32	17	6	4	6	2	2	8	1	1		1	2	3	3	1	125 件			
	(うち規模決定件数)		16	19	1	31	17	6	3	6	2	2	7		1		1	2	2	3		119 件			
	規 模	区域面積 (ha)			2.6	515.8	190.4		1.3	19.8	3.0	0.56	9.4				0.30	22.6	53.8						
		路線距離 (km)		247.1	269.4									10.0		8.3									
		最大宿泊者数 (人/日)					16,850			4,000															
最大輸送量 (人/時間)																									
変 更 後	事業決定件数		16	19	1	32	17	6	4	6	2	2	8	1	1		1	2	3	3	1	125 件			
	(うち規模決定件数)		16	19	1	31	17	6	3	6	2	2	7		1		1	2	2	3		119 件			
	規 模	区域面積 (ha)			2.6	515.8	190.4		1.3	19.8	3.0	0.56	9.4				0.30	22.6	53.8						
		路線距離 (km)		247.1	269.9									10.0		8.3									
		最大宿泊者数 (人/日)					16,850			4,000															
最大輸送量 (人/時間)																									
増	事業決定件数		決定																						
			変更			1																	1 件		
			内容明確化																						
			廃止																						
減	規 模		区域面積 (ha)																						
			路線距離 (km)			0.5																			
			最大宿泊者数 (人/日)																						
			最大輸送量 (人/時間)																						

事業変更事項	変更前		変更後	
	国立公園事業の名称及び種類	宮之浦岳縄文杉線道路(歩道)	宮之浦岳縄文杉線道路(歩道)	
	国立公園事業の位置	[路線] [起点]鹿児島県熊毛郡屋久町(淀川登山口・歩道分岐点) [終点]鹿児島県熊毛郡屋久町(荒川登山口)	[路線] [起点]鹿児島県熊毛郡屋久町(淀川登山口・歩道分岐点) [終点]鹿児島県熊毛郡屋久町(荒川登山口)	
	国立公園事業の規模	路線距離 24.5km	路線距離 25km	
	添付図面	路線図 1/25,000	路線図 1/25,000	

参考事項	公園計画	施設計画	道路(歩道)	環境省告示第3号 平成14年2月19日
		規制計画	特別保護地区	環境省告示第6号 平成14年2月19日
	第1種特別地域、第2種特別地域、第3種特別地域		環境省告示第4号 平成14年2月19日	
	国立公園事業者(予定)	環境省、林野庁、鹿児島県、屋久島町		
	工種	新設		
	備考	事業決定(平成14年2月22日環境省告示第11号)の変更 歩道の整備 環境省直轄事業		

# 霧島屋久国立公園

小高塚岳  
1501

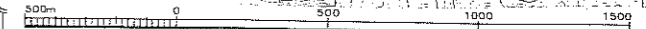
屋久島町

宮之浦岳縄文杉線道路 (歩道)

終点

起点  
1411

1:25,000



この資料中の地図は、国土地理院長の承認を得て、同院発行の  
5万分の1地形図及び2万5千分の1地形図を複製したもので  
ある。(承認番号 平21業複、第913号)