

第15回自然環境部会 諮問案件

## 西表石垣国立公園

公園区域及び公園計画の変更



石垣島川平湾グラスボート



御神崎海域公園地区



浦内川とマリユドゥの滝



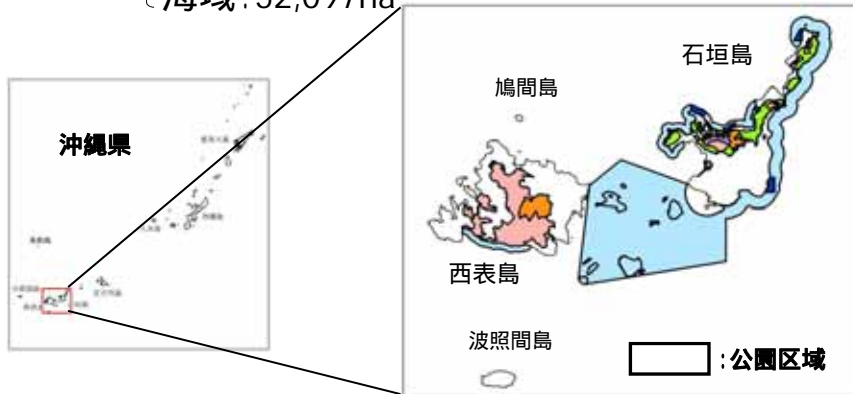
仲間川マングローブ



## 西表石垣国立公園の概要



- 指定 昭和47年5月15日
- 面積 72,666ha
  - 陸域: 20,569ha
  - 海域: 52,097ha



## 西表石垣国立公園の概要



### ● 経緯

昭和47年：西表国立公園指定

平成15年：公園区域の全般的な見直し  
(再検討)

平成19年：石垣地域の編入、西表石垣国立  
公園への名称変更

## 変更のポイント



### (1) 海域の保全強化

#### 海域における公園区域の拡張(17,621ha)

石垣島北部～西部の周辺海域、石西礁湖の海域、西表島南部の海域、波照間島、鳩間島周辺の海域を公園区域に編入。

#### 海域公園地区の拡張(12,636ha)

海域公園地区を12,636ha指定。

海域公園地区が8箇所から20箇所となり、面積は、変更前の1,107haから変更後の13,743ha。 12.4倍増加。

## 変更のポイント



### (2) 陸域の保全強化と適正な利用の推進

#### 鳩間島(96ha)及び波照間島(1,272ha)の公園区域への編入等

公園区域に編入し、優れた海岸景観や海岸林等を有する区域を特別地域に指定(60ha)。

島内の自然探勝のため、園地計画を配置。

#### 石垣島の公園区域及び保護規制計画の見直し

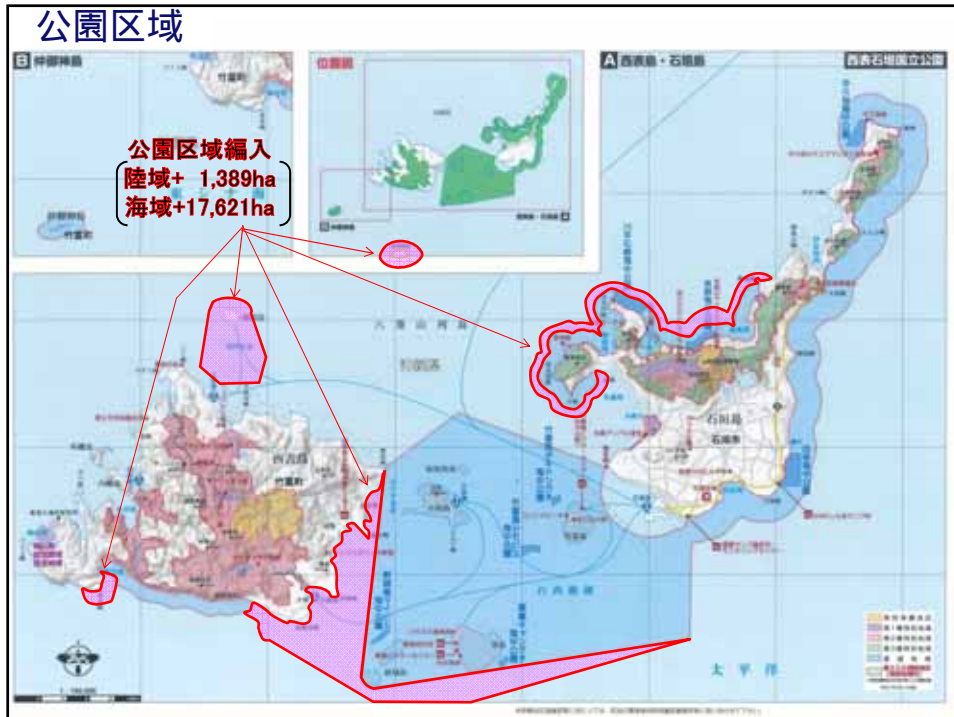
既存公園区域に隣接し、良好な自然環境を維持する4箇所(6ha)を公園区域に編入し、於茂登岳北麓を特別保護地区に指定(2ha)。

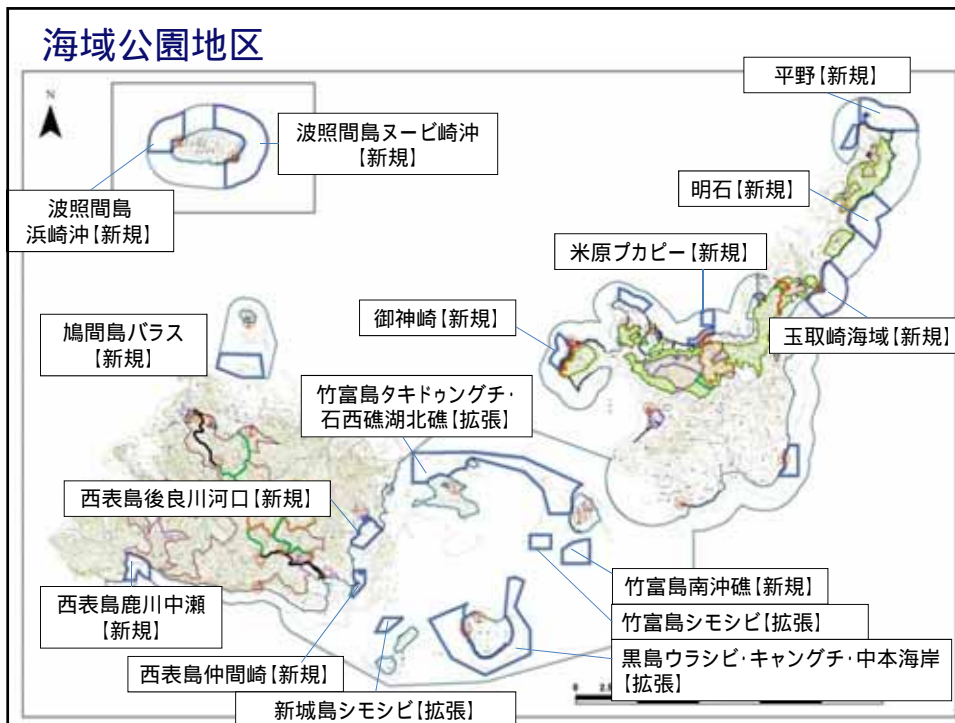
## 面積の増減



変更前	変更後	面積の増減
72,666ha { 陸域 : 20,569ha { 海域 : 52,097ha (うち、海域公園地区 8箇所 : 1,107ha)	91,676ha { 陸域 : 21,958ha { 海域 : 69,718ha (うち、海域公園地区 20箇所 : 13,743ha)	<b>+ 19,010ha</b> { <b>陸域 : + 1,389ha</b> { <b>海域 : + 17,621ha</b> ( <b>うち、海域公園地区</b> : <b>+ 12,636ha</b> )

## 公園区域





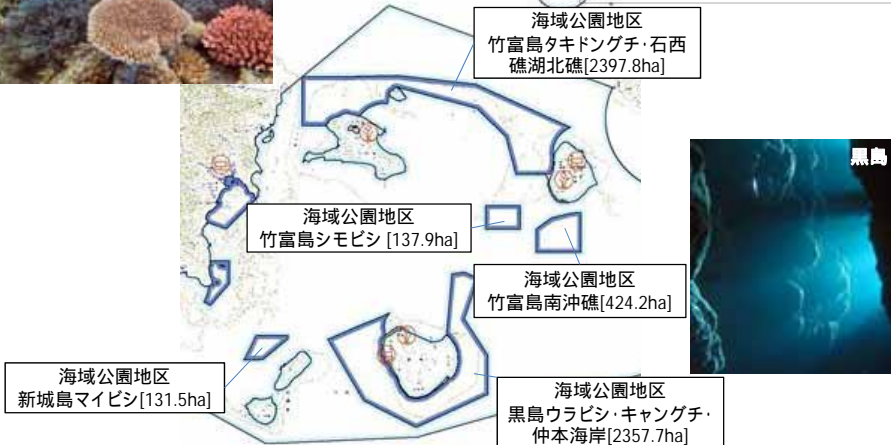
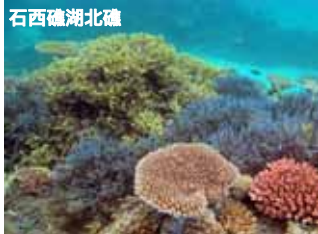




## 玉取崎 保護規制計画の変更



## せきせいしょうこ 石西礁湖 公園区域の拡張・保護規制計画の変更



しり

### 後良川河口・小島 公園区域の拡張・海域公園地区の指定



### 西表島仲間崎 公園区域の拡張・海域公園地区の指定

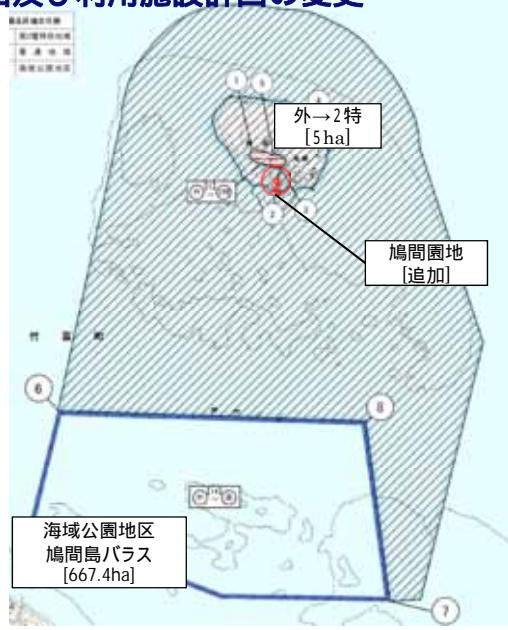




かのかわ  
**西表島鹿川中瀬**  
 公園区域の拡張・海域公園地区の指定

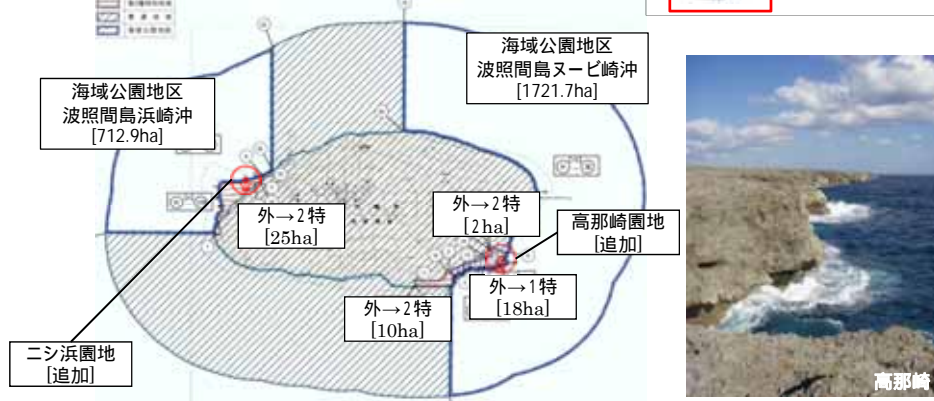
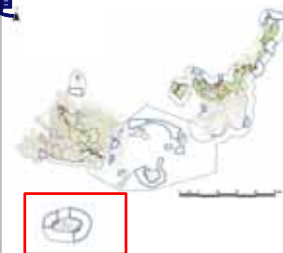


**鳩間島**  
 公園区域の拡張・保護規制計画及び利用施設計画の変更



## 波照間島

### 公園区域の拡張・保護規制計画及び利用施設計画の変更



## 西表石垣国立公園の 拡張等を受けた今後の取組



石西礁湖や石垣島周辺海域等における自然再生やモニタリング等による海域保全の取組を一層推進する。

ダイビングやシュノーケル、グラスボート等の利用が集中する川平湾や鳩間バラス等において、利用の適正化を検討する。

奄美・琉球の世界遺産登録を目指し、西表島陸域の国立公園区域拡張に向けた検討を進める。