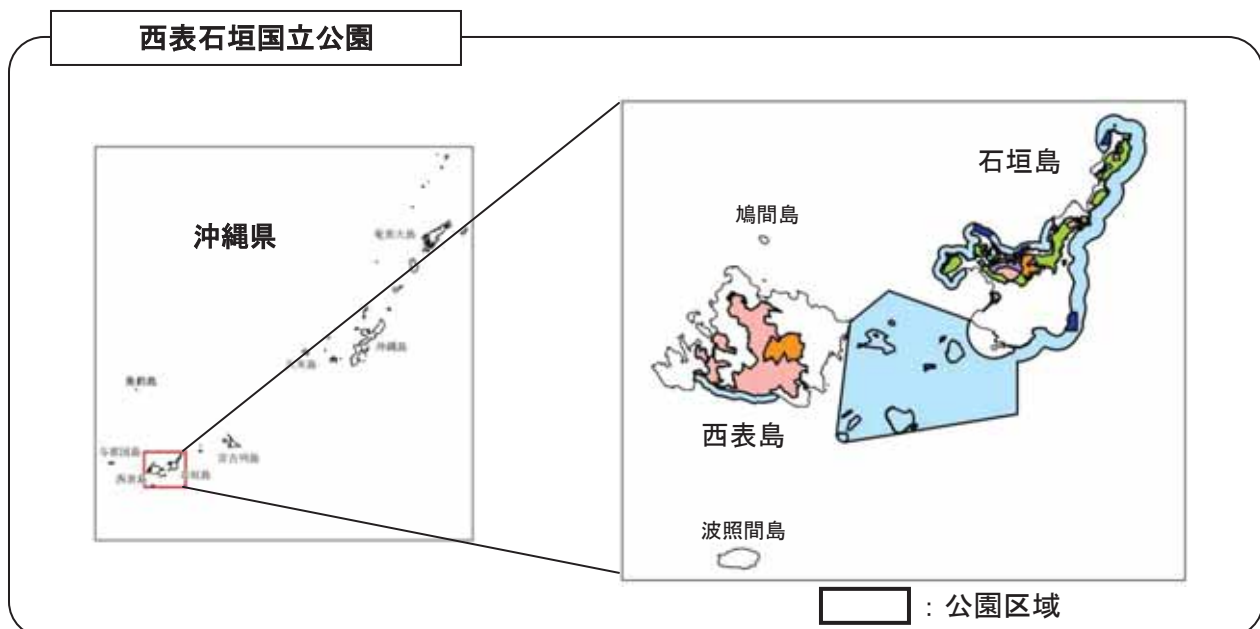


西表石垣国立公園の公園区域及び公園計画の変更案の概要

1 変更理由

西表石垣国立公園は、琉球諸島の最南端に位置する八重山諸島のうち、西表島及び石垣島の一部並びにその間に広がる石西礁湖とその中にある島々からなる、我が国最南端の国立公園です。本国立公園は、昭和 47 年 5 月 15 日に西表国立公園として指定され、平成 15 年 3 月 31 日に公園区域の全般的な見直しを行い、さらに、平成 19 年 8 月 1 日に石垣地域の編入及び西表石垣国立公園への名称変更が行われ、現在に至っています。

今回は、優れた生物多様性が保たれている干潟及び藻場が存在する西表島周辺海域やサンゴ礁等の自然度の高い海域景観が広がっている石西礁湖をはじめ、石垣島、鳩間島及び波照間島の周辺海域を公園区域に編入し、その中でも、特に良好な自然環境を維持する区域を海域公園地区とし、本公園の適切な保護と利用の促進を図るため、公園区域及び公園計画の変更を行うものです。



2 変更案のポイント

(1) 海域の保全強化

- ① 海域における公園区域の拡張 (17,621ha) : サンゴ礁等の自然度の高い海域景観が広がっている石垣島北部～西部の周辺海域、石西礁湖の海域、西表島南部の海域並びに波照間島及び鳩間島周辺の海域を公園区域に編入します。
- ② 海域公園地区の拡張 (12,636.2ha) : 新たに公園区域に編入した海域及び既存公園区域の海域に、海域公園地区を新たに 12,636.2ha 設けます。これにより、海域公園地区は 8 箇所から 20 箇所となり、その面積は、変更前の 1,106.5ha から変更後の 13,742.7ha となり、12.4 倍に増加します。

(2) 陸域の保全強化と適正な利用の推進

- ① 鳩間島 (96ha) 及び波照間島 (1,272ha) の公園区域への編入等 : 鳩間島及び波照間島を公園区域に編入し、このうち、優れた海岸景観や海岸林等を有する区域については特別地域に指定 (60ha) します。さらに、島内の自然探勝が適正に行われるよ

う、園地計画を配置します。

- ② 石垣島における公園区域及び保護規制計画の見直し：既存の公園区域に隣接し良好な自然環境を維持する4箇所（6ha）を公園区域に編入し、そのうち、イシガキニイニが生息し、ヤエヤマヤシの群落が生育する於茂登岳北麓については、特別保護地区に指定します（2ha）。
- ③ その他、社会条件の変化等に対応し、保護規制計画等を見直しを行います。

<国立公園区域の面積>

変 更 前	変 更 後	面積の増減
72,666ha { 陸域：20,569ha { 海域：52,097ha （うち、海域公園地区8箇所：1,106.5ha）	91,676ha { 陸域：21,958ha { 海域：69,718ha （うち、海域公園地区20箇所：13,742.7ha）	+19,010ha { 陸域：+ 1,389ha { 海域：+17,621ha （うち、海域公園地区： +12,636.2ha(12.4倍)）

(参考) 変更案の詳細

(1) 公園区域の変更

○公園区域の拡張(陸域)

沖縄県石垣市字平久保の一部	0.3ha
沖縄県石垣市字川平の一部	3ha
沖縄県石垣市字桴海の一部	3ha
沖縄県八重山郡竹富町字鳩間の一部	96ha
沖縄県八重山郡竹富町字古見の一部	16ha
沖縄県八重山郡竹富町字古見の一部	1ha
沖縄県八重山郡竹富町字風見仲の一部	1ha
沖縄県八重山郡竹富町字波照間の一部	1,272ha

○公園区域の削除(陸域)

沖縄県石垣市字平久保の一部	3ha
陸域計 1,389ha	

○公園区域の拡張(海域)

沖縄県石垣市字川平、崎枝、野底、桴海の地先1～2km以内の海面	2,045ha
沖縄県八重山郡竹富町字鳩間の地先1km以内の海面	2,336ha
沖縄県八重山郡竹富町字古見、高那、南風見仲、新城、西表、黒島、崎山、南風見の地先1～2km以内の海面	9,044ha
沖縄県八重山郡竹富町字波照間の地先2kmの海面	4,196ha
海域計 17,621ha	

(2) 保護規制計画の変更

○特別保護地区の拡張

於茂登岳	2ha
------	-----

○第1種特別地域の拡張

高那崎	18ha
-----	------

○第2種特別地域の拡張

中森	5ha
平西島及び後良川小島	1ha
高那	2ha
南海岸	10ha
浜崎	25ha

○第3種特別地域の拡張

平久保半島	0.3ha
川平湾周辺	3ha
野底岳周辺	1ha

○第3種特別地域の削除

平久保半島 3ha

○海域公園地区の追加

平野海域公園地区	938.0ha
明石海域公園地区	861.6ha
玉取崎海域公園地区	903.0ha
米原プカピー海域公園地区	147.4ha
御神崎海域公園地区	291.9ha
鳩間島バラス海域公園地区	667.4ha
西表島後良川河口海域公園地区	369.0ha
竹富島南沖礁海域公園地区	424.2ha
西表島鹿川中瀬海域公園地区	380.6ha
西表島仲間崎海域公園地区	193.6ha
波照間島ヌービ崎沖海域公園地区	1,721.7ha
波照間島浜崎海域公園地区	712.9ha

○海域公園地区の変更（変更分）

竹富島タキドングチ・石西礁湖北礁海域公園地区	2,397.8ha
竹富島シモビシ海域公園地区	137.9ha
黒島ウラビシ・キャングチ・仲本海岸海域公園地区	2,357.7ha
新城島マイビシ海域公園地区	131.5ha

追加・変更分計 12,636.2ha

(3) 利用施設計画の変更

ア 単独施設

○単独施設の追加

園地	沖縄県八重山郡竹富町（鳩間）
園地	沖縄県八重山郡竹富町（ニシ浜）
園地	沖縄県八重山郡竹富町（高那崎）

西表石垣国立公園 保護規制計画変更図 全体図

0 2 4 6 8 10 km

波照間島

浜崎沖 [712.9ha] 仲御神島を遠望、高被度のサンゴ群集、ダイビングや海水浴の利用が盛ん

波照間島浜崎 [25ha] 波照間島を遠望、高被度の美しい砂浜、自然深瀬地として利用が盛ん

波照間島高那 [2ha] 波照間島の高那、自然海岸林

波照間島高那 [18ha] 海食崖が鋭く雄大で優れた海岸景観

波照間島南海岸 [10ha] 変化に富んだ海食海岸、風衝植生

ヌービ崎沖 [1721.7ha] 風衝植生、対岸の西表島の雄大な景色を眺望

鳩間島

鳩間島パラス [667.4ha] サンゴ砂礁の干出域、周辺海域の青とパラスの白さのコントラスト、シュノーケル等マリンスポーツの利用が盛ん

鳩間島中森 [5ha] ヒロウが群生、良好な展望地

西表島及び後良川小島 [1ha] 亜熱帯照葉樹林、海域公園地区内の小島

平野 [938.0ha] 発達したリーフ、珊瑚礁、自然海岸、平久保崎灯台からの眺望対象

平久保(城) [0.3ha] 放牧地、海岸線とリーフがつながる良好な風致

平久保(前線) [3ha] 畜産利用による土地利用の観点から区域の明確化

明石 [861.6ha] 発達したリーフ、珊瑚礁、展望地からの眺望対象

米原フカビ [147.4ha] 高被度のサンゴ群集、ダイビングスポットとして利用が盛ん

川平湾周辺 [3ha] 複雑な海岸線を持つ海岸、海水浴場として利用が盛ん

玉取崎 [903.0ha] 発達したリーフ、珊瑚礁、自然海岸、五取崎展望台からの眺望対象

於茂登岳 [2ha] イソギイロイの生息地、ヤエヤマヤシの群生

野底岳周辺 [1ha] イソギイロイの生息地、リュウキュウマツの植林地

御神崎 [291.9ha] 発達したリーフ、複雑で多様な海岸地形、ダイビングスポットとして利用が盛ん

竹富島タキトングチ・石西礁湖北礁 [2397.8ha] 高被度のサンゴ群集、石西礁湖のサンゴ再生産への高い貢献度

西表島後良川河口 [369.0ha] 海浜及び干潟、シムツキガニの多様な底生生物の生息地、イオモヤマヤシの生息も確認

凡例

現行区域の地種区分

- 特別保護地区
- 第一種特別地区
- 第二種特別地区
- 第三種特別地区
- 海域公園地区
- 普通地域

現行区域の地種区分

- 特別保護地区
- 第一種特別地区
- 第二種特別地区
- 第三種特別地区
- 海域公園地区
- 普通地域

現行区域の地種区分

- 特別保護地区
- 第一種特別地区
- 第二種特別地区
- 第三種特別地区
- 海域公園地区
- 普通地域

公画計画変更箇所
(緑の色は変更後の地種区分を示す)

拡張区域の地種区分

- 特別保護地区
- 第二種特別地区
- 第三種特別地区
- 海域公園地区
- 普通地域

加屋真島

竹富島シモヒ [137.9ha] 複雑な海岸地形、高被度のサンゴ群集

宇古島の一部(由布島) [16ha] 景勝地として利用が盛ん

小浜島

竹富島沖沖礁 [424.2ha] 高被度のサンゴ群集、ダイビングスポットとして利用が盛ん

黒島

黒島ウラボシ・キンギョチ・仲本海岸 [2357.7ha] サンゴは高い回復傾向、ダイビングや海水浴の利用が盛ん

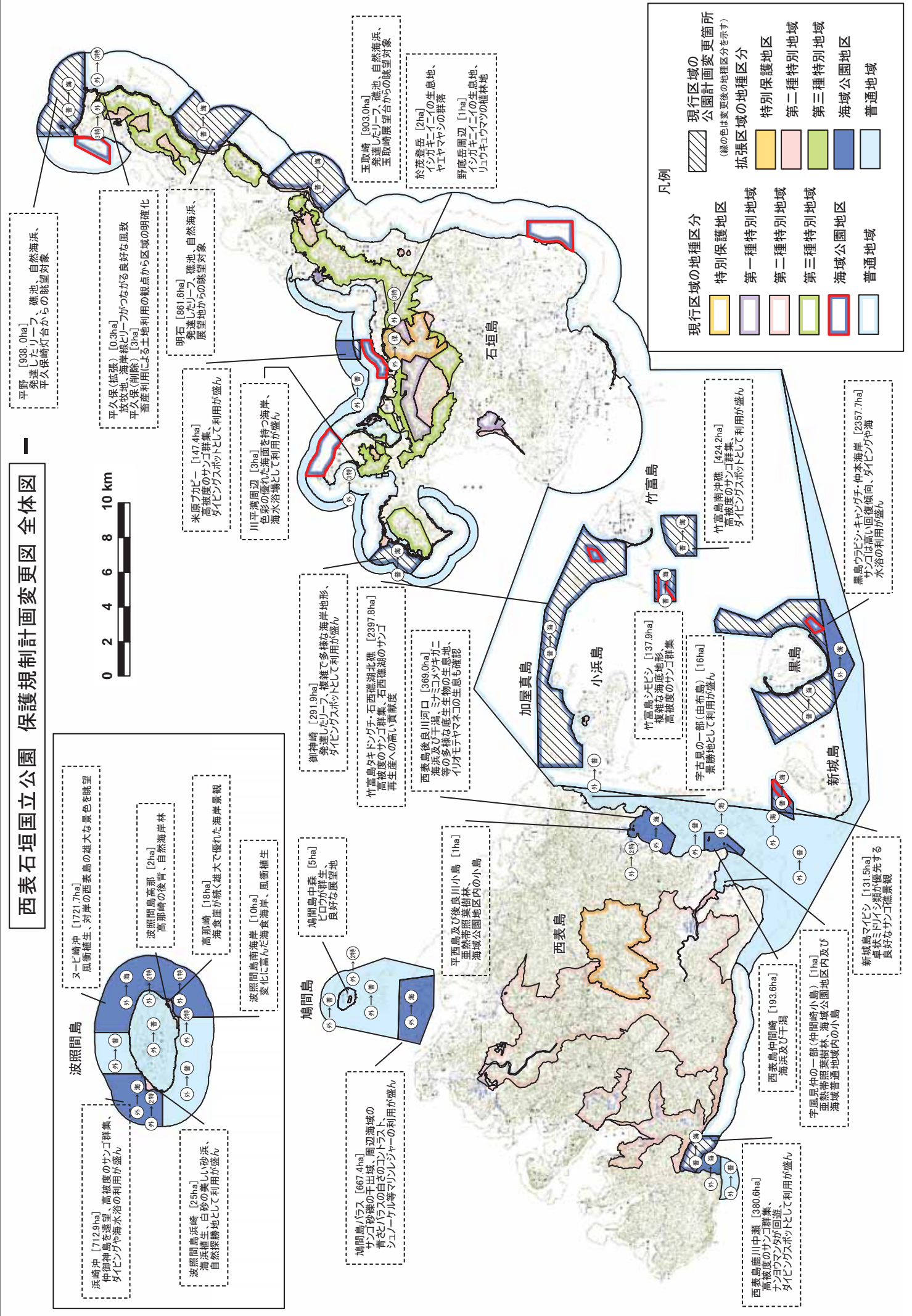
新城市

新城市マイヒシ [131.5ha] 海岸にシムツキガニが優先する良好なサンゴ礁景観

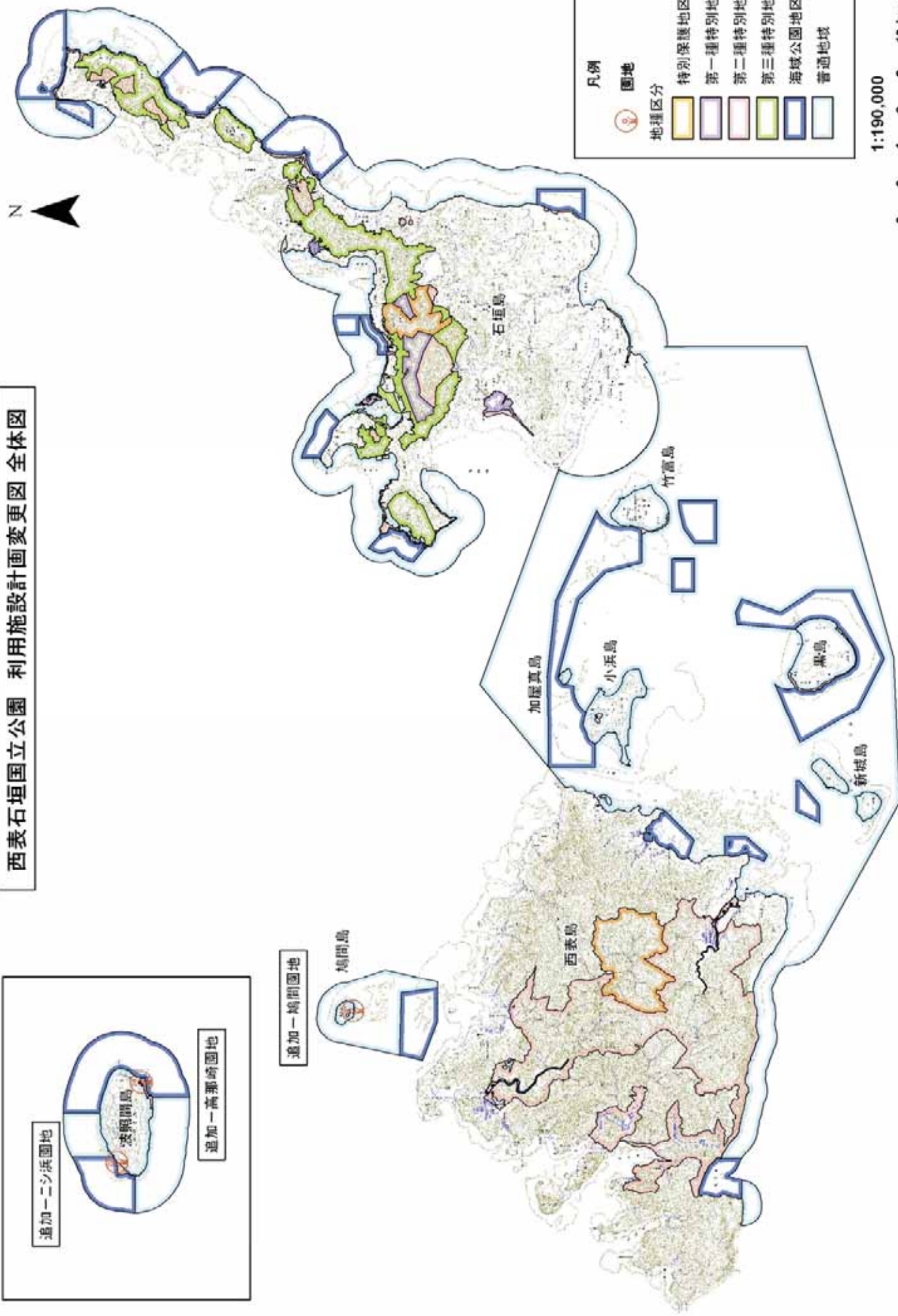
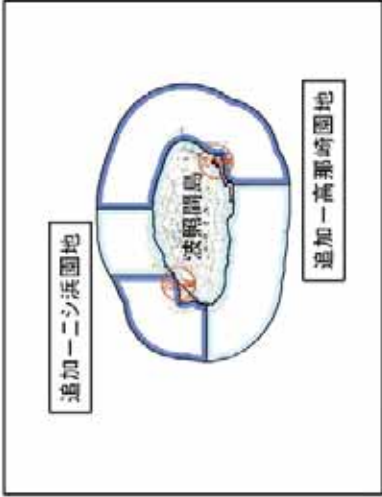
宇風島中の一部(中間崎小島) [1ha] 亜熱帯照葉樹林、海域公園地区内及び海域普通地域内の小島

西表島中間崎 [193.6ha] 海浜及び干潟

西表島鹿川中瀬 [380.6ha] 高被度のサンゴ群集、ナヨウマツが回復、ダイビングスポットとして利用が盛ん



西表石垣国立公園 利用施設計画変更図 全体図



凡例

園地	
地種区分	
	特別保護地区
	第一種特別地域
	第二種特別地域
	第三種特別地域
	海域公園地区
	普通地域

1:190,000

