

霧島錦江湾国立公園（仮称）
（錦江湾地域）

指 定 書

（公園区域の一部変更）

1 変更する区域

霧島錦江湾国立公園（仮称）（錦江湾地域）の区域の一部を、次のとおり変更する。

（表 1：公園区域（陸域）変更表）

番号	区 分	変 更 部 分 の 区 域
1	拡 張	鹿児島県垂水市 大字中俣の一部
2	拡 張	鹿児島県霧島市 隼人町真孝及び野久美田の各一部
3	拡 張	鹿児島県霧島市 国分敷根及び福山町福山の各一部
4	拡 張	鹿児島県始良市 大字平松の一部
5	拡 張	鹿児島県始良市 大字脇元の一部

変 更 理 由	面積 (ha)
<p>錦江湾の展望地としても優れており、その風致を維持するため、高隈山県立自然公園から振り替えて国立公園の区域に編入する。</p>	<p>23</p> <div> <div>国</div> <div>0</div> </div> <div> <div>公</div> <div>23</div> </div> <div> <div>私</div> <div>0</div> </div>
<p>錦江湾に浮かぶ島の風致を維持するため、国立公園の区域に編入する。</p>	<p>25</p> <div> <div>国</div> <div>0</div> </div> <div> <div>公</div> <div>0</div> </div> <div> <div>私</div> <div>25</div> </div>
<p>錦江湾に接する半島の風致を維持するため、国立公園の区域に編入する。</p>	<p>64</p> <div> <div>国</div> <div>0</div> </div> <div> <div>公</div> <div>14</div> </div> <div> <div>私</div> <div>50</div> </div>
<p>海水浴場として利用されている自然海岸であり、地先の干潟とともに風致の維持及び適正な利用を図るため、国立公園の区域に編入する。</p>	<p>1</p> <div> <div>国</div> <div>0</div> </div> <div> <div>公</div> <div>1</div> </div> <div> <div>私</div> <div>0</div> </div>
<p>既存の公園区域に隣接して一体として風致を保全するため、国立公園の区域に編入する。</p>	<p>246</p> <div> <div>国</div> <div>2</div> </div> <div> <div>公</div> <div>0</div> </div> <div> <div>私</div> <div>244</div> </div>

番号	区 分	変 更 部 分 の 区 域
6	削 除	鹿児島県指宿市 十二町の一部

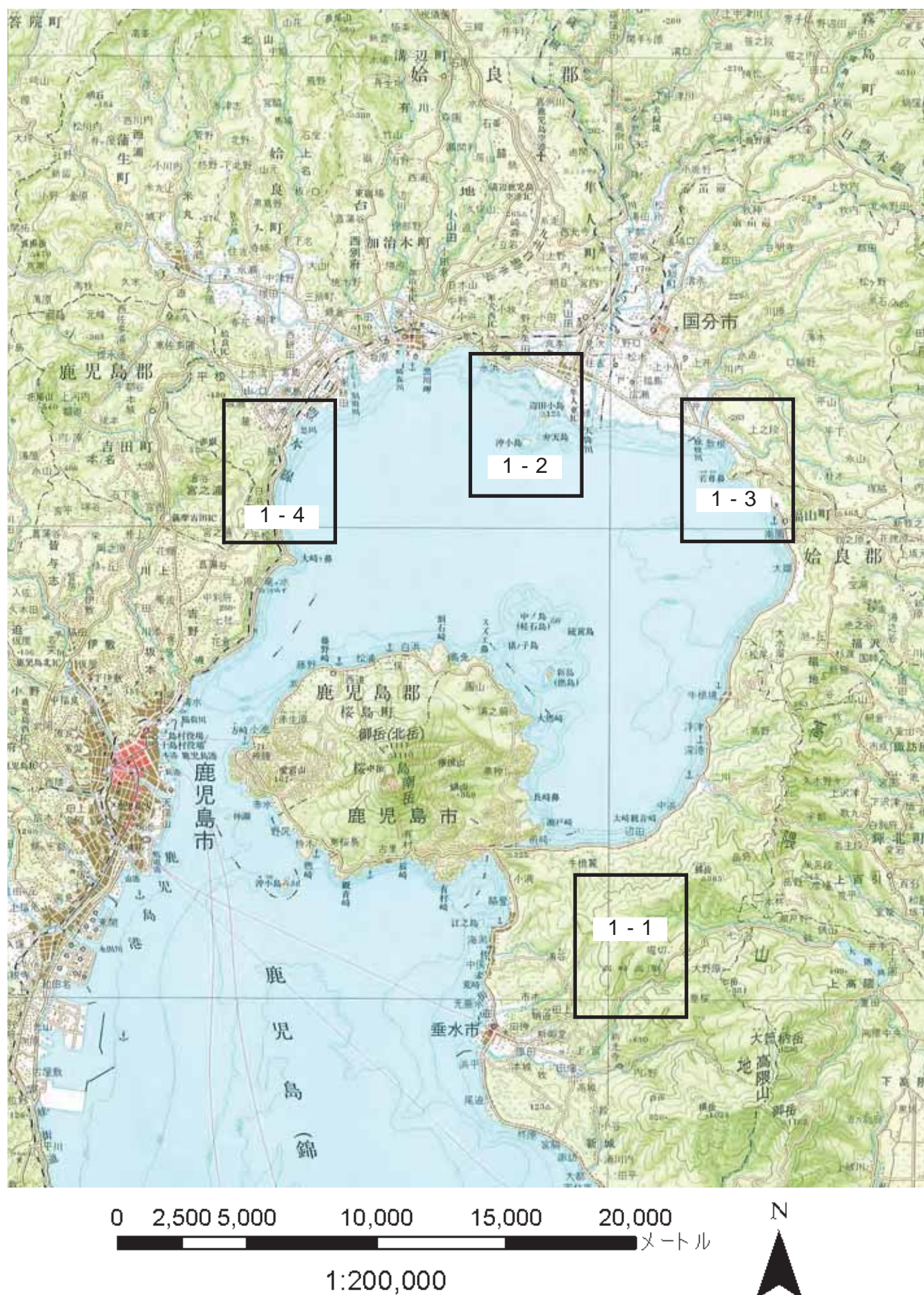
変 更 理 由	面積 (ha)
公園境界となっている道路に平行して都市計画道路が新設され、新設道路と既存道路との間の住宅地が分断され風致の保全を図る必要性が乏しくなったため国立公園の区域から削除する。	△ 1 <div> <div>国</div> <div>0</div> </div> <div> <div>公</div> <div>0</div> </div> <div> <div>私</div> <div>1</div> </div>
変 更 部 分 面 積 計	358 <div> <div>国</div> <div>2</div> </div> <div> <div>公</div> <div>38</div> </div> <div> <div>私</div> <div>318</div> </div>
変 更 前 公 園 (陸 域) 面 積	15,842 <div> <div>国</div> <div>1,750</div> </div> <div> <div>公</div> <div>3,066</div> </div> <div> <div>私</div> <div>11,026</div> </div>
変 更 後 公 園 (陸 域) 面 積	16,200 <div> <div>国</div> <div>1,752</div> </div> <div> <div>公</div> <div>3,104</div> </div> <div> <div>私</div> <div>11,344</div> </div>

(表 2 : 公園区域 (海域) 変更表)

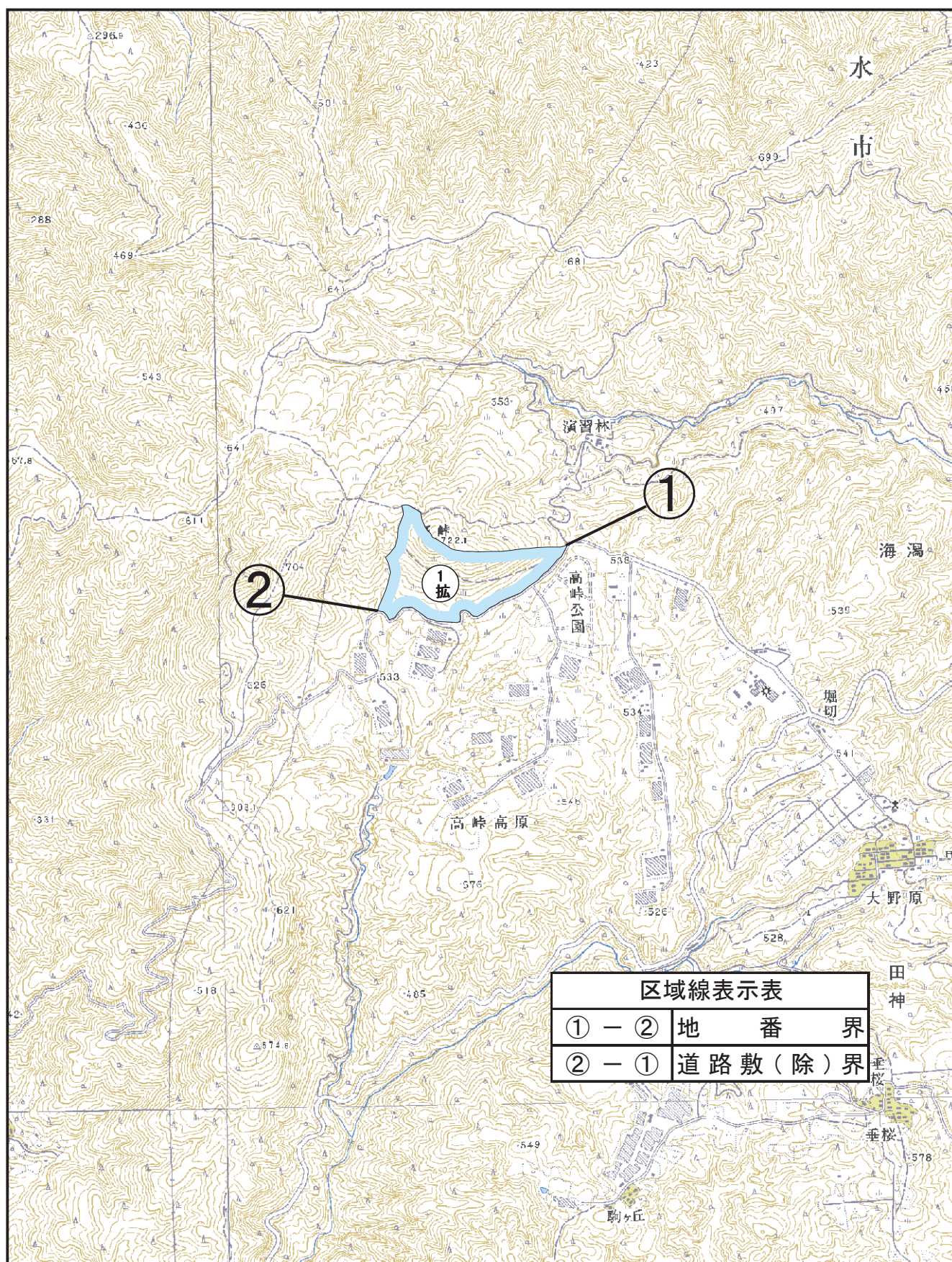
番号	区 分	変 更 部 分 の 区 域
7	拡 張	鹿児島県鹿児島市及び垂水市の海域の各一部並びに霧島市及び始良市の海域

変 更 理 由	面積 (ha)
桜島と一体となった始良カルデラの風景の保全を図るため、海域の区域一帯を国立公園の区域に編入する。	21,846
変 更 部 分 面 積 計	21,846
変 更 前 公 園 (海 域) 面 積	16,009
変 更 後 公 園 (海 域) 面 積	37,855

霧島屋久国立公園（錦江湾地域）区域変更位置図1（錦江湾奥部陸域）



霧島屋久国立公園(錦江湾地域)区域変更図1-1



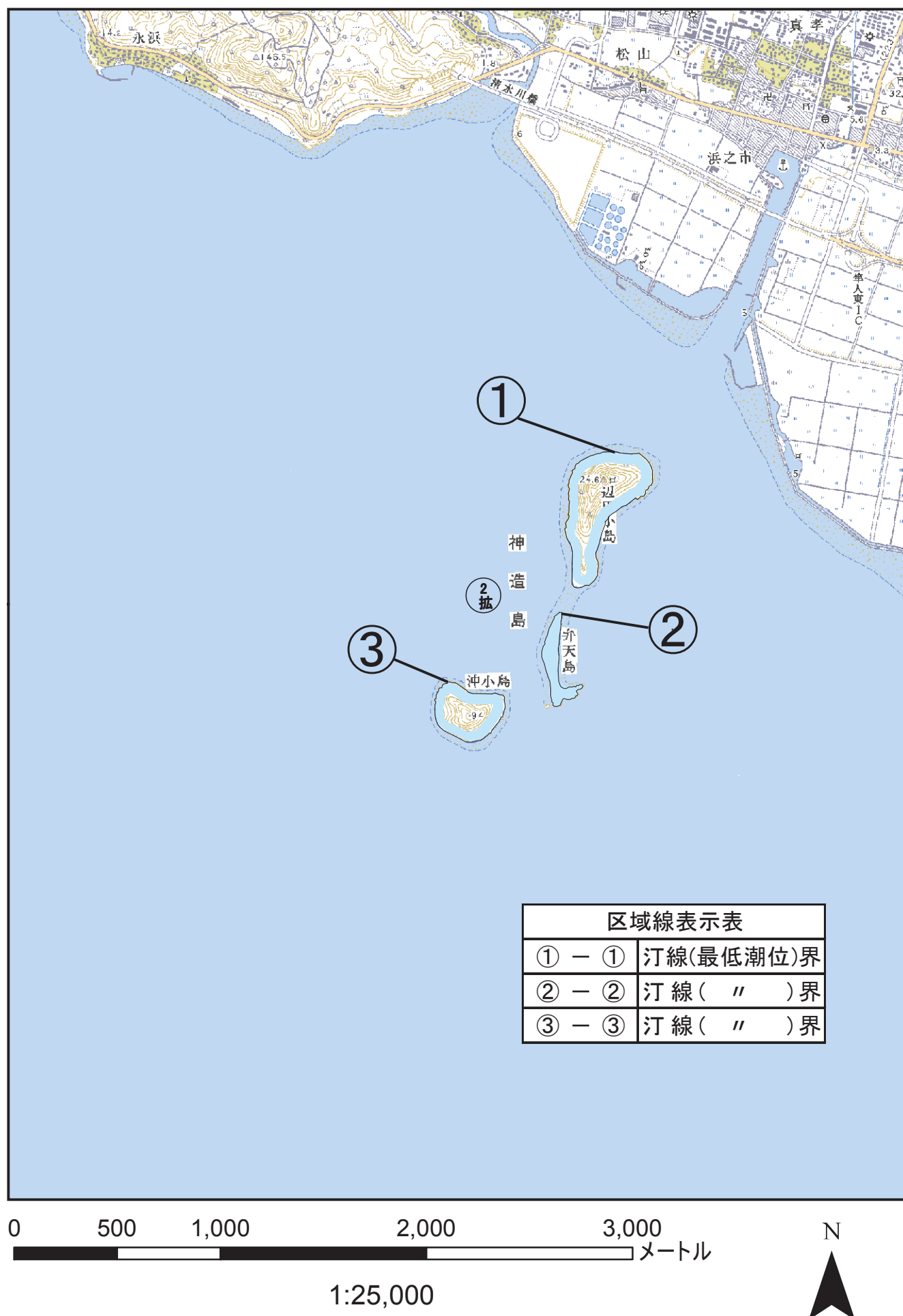
0 500 1,000 2,000 3,000 メートル

1:25,000

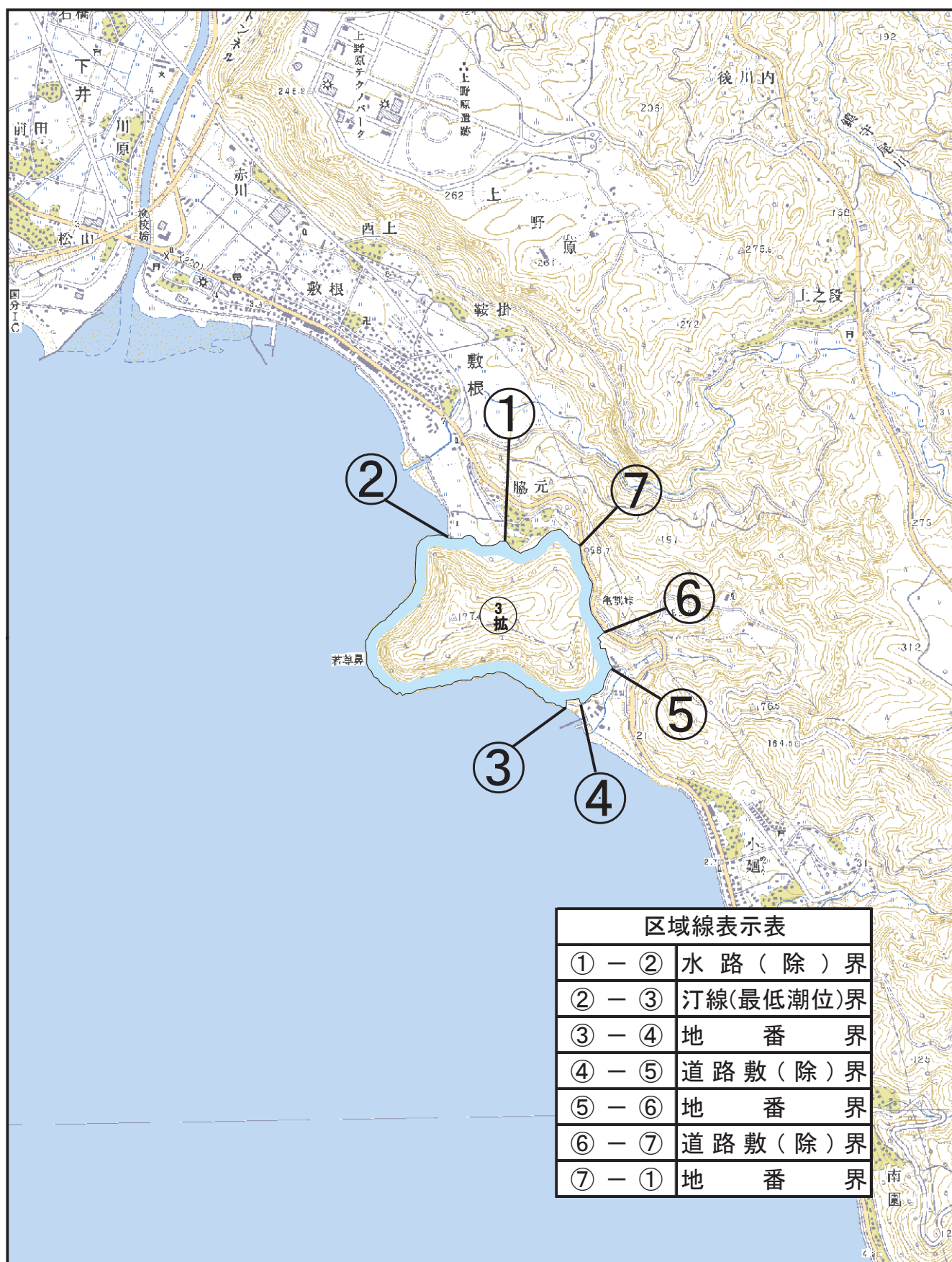
N



霧島屋久国立公園(錦江湾地域)区域変更図1-2



霧島屋久国立公園(錦江湾地域)区域変更図1-3

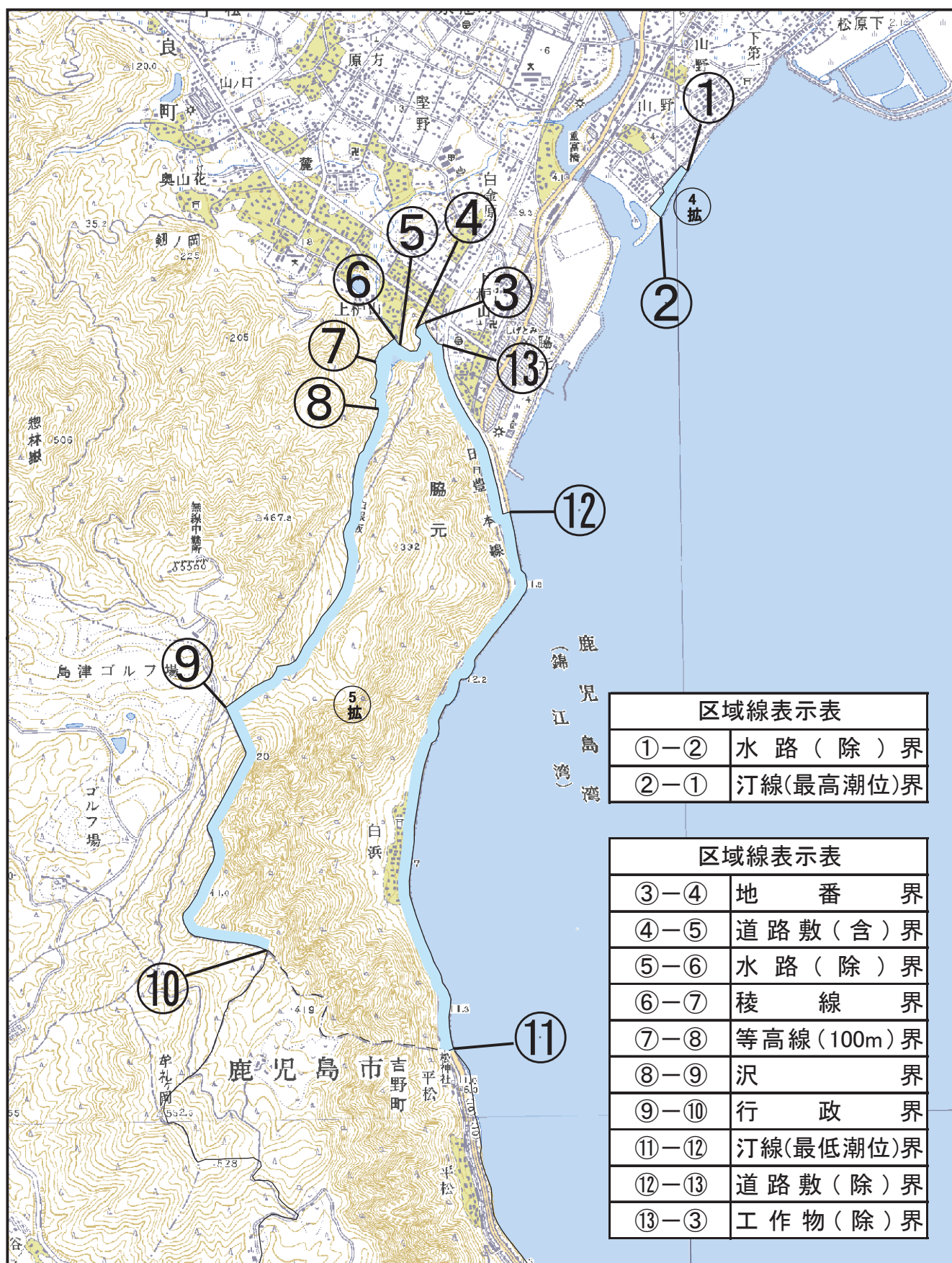


0 500 1,000 2,000 3,000 メートル

1:25,000



霧島屋久国立公園(錦江湾地域)区域変更図1-4



区域線表示表

①-②	水路(除)界
②-①	汀線(最高潮位)界

区域線表示表

③-④	地番界
④-⑤	道路敷(含)界
⑤-⑥	水路(除)界
⑥-⑦	稜線界
⑦-⑧	等高線(100m)界
⑧-⑨	沢界
⑨-⑩	行政界
⑪-⑫	汀線(最低潮位)界
⑫-⑬	道路敷(除)界
⑬-③	工作物(除)界

0 500 1,000 2,000 3,000 メートル

1:25,000

N

