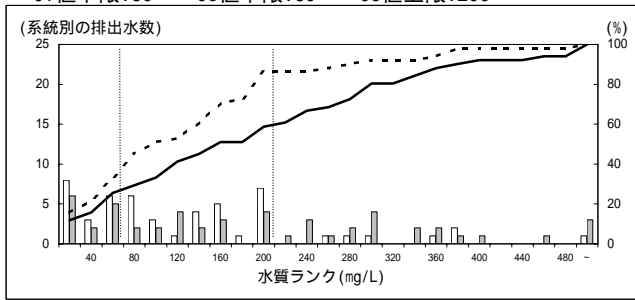


特定排出水の窒素 濃度分布 (年平均濃度・負荷量最大日濃度 平成16年度)

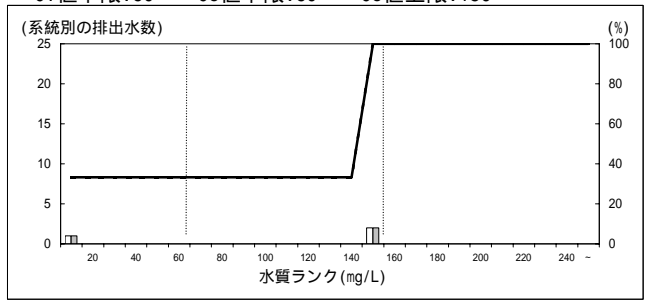
2000 畜産農業 (日平均排水量 1000 m³未満の事業場)

Ci値下限:60 Co値下限:60 Co値上限:200



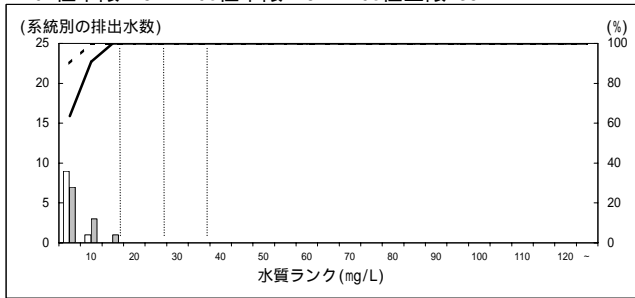
3000 天然ガス鉱業

Ci値下限:60 Co値下限:60 Co値上限:150



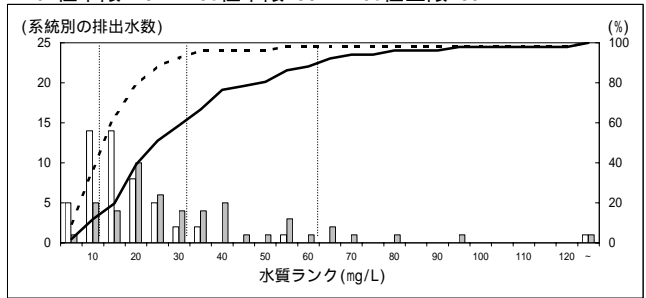
4000 非金属鉱業

Ci値下限:15 Co値下限:25 Co値上限:35



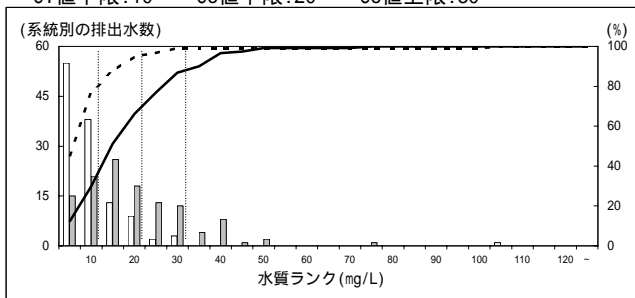
5000 肉製品製造業

Ci値下限:10 Co値下限:30 Co値上限:60



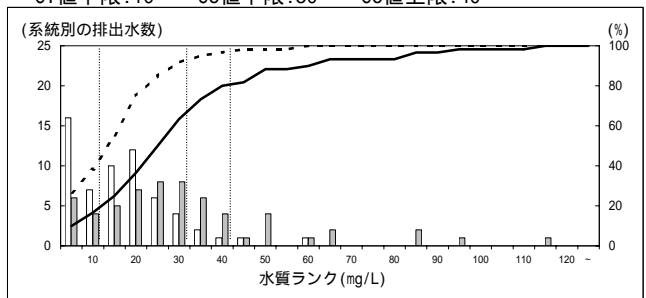
6000 乳製品製造業

Ci値下限:10 Co値下限:20 Co値上限:30



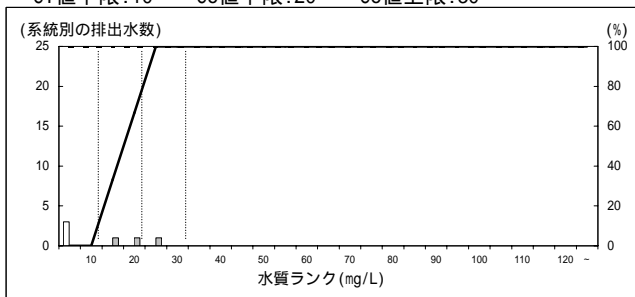
7000 その他の畜産食品製造業

Ci値下限:10 Co値下限:30 Co値上限:40



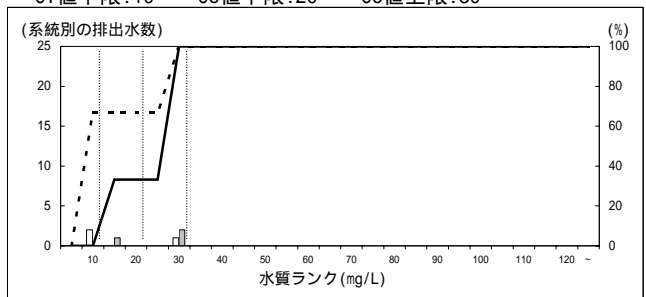
8000 水産缶詰・瓶詰製造業

Ci値下限:10 Co値下限:20 Co値上限:30



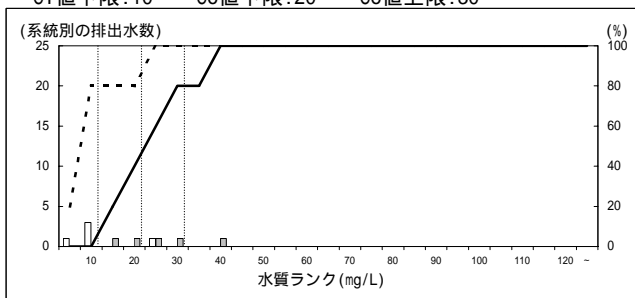
9000 寒天製造業

Ci値下限:10 Co値下限:20 Co値上限:30



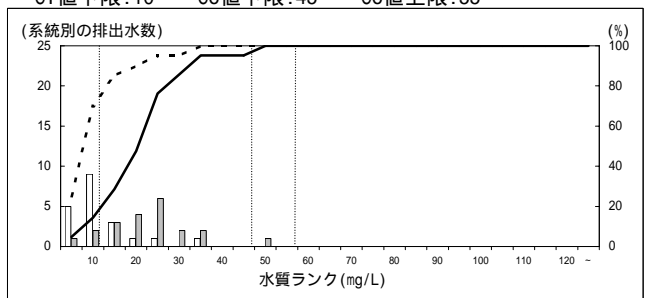
10000 魚肉ハム・ソーセージ製造業

Ci値下限:10 Co値下限:20 Co値上限:30



11000 水産練製品製造業

Ci値下限:10 Co値下限:45 Co値上限:55

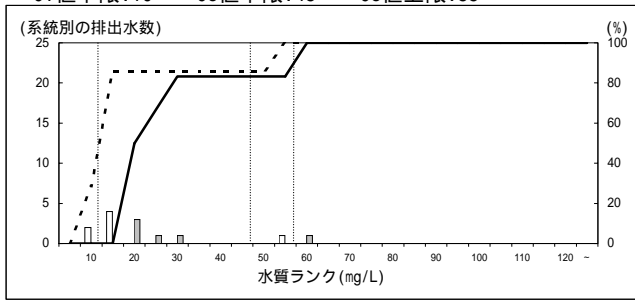


データはH18.1.18時点に取りまとめた暫定値により作成

特定排出水の窒素 濃度分布 (年平均濃度・負荷量最大日濃度 平成16年度)

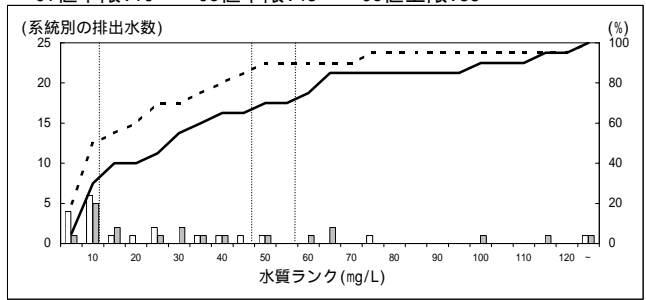
12000 冷凍水産物製造業

Ci値下限:10 Co値下限:45 Co値上限:55



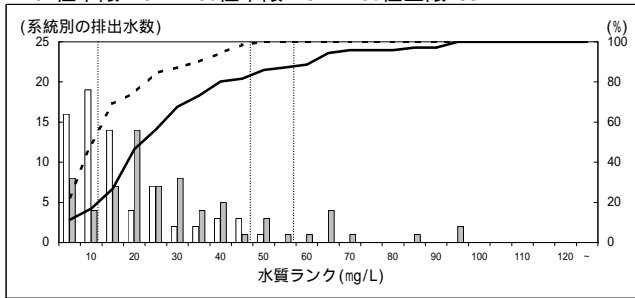
13000 冷凍水産食品製造業

Ci値下限:10 Co値下限:45 Co値上限:55



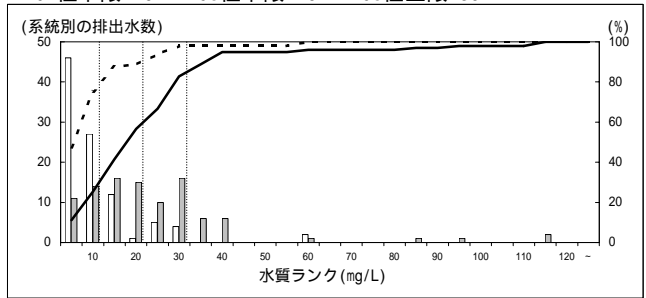
14000 その他の水産食料品製造業

Ci値下限:10 Co値下限:45 Co値上限:55



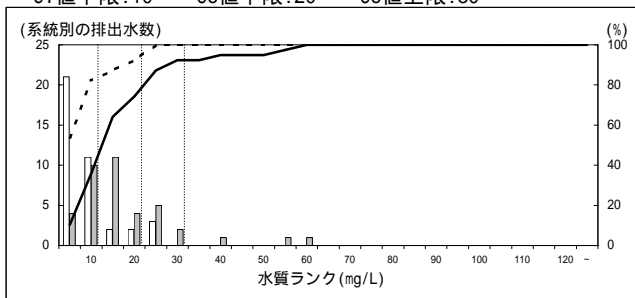
15000 野菜缶詰・果実缶詰・農産保存食料品製造業

Ci値下限:10 Co値下限:20 Co値上限:30



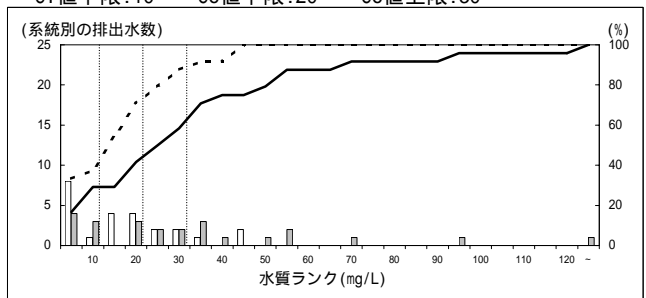
16000 野菜漬物製造業

Ci値下限:10 Co値下限:20 Co値上限:30



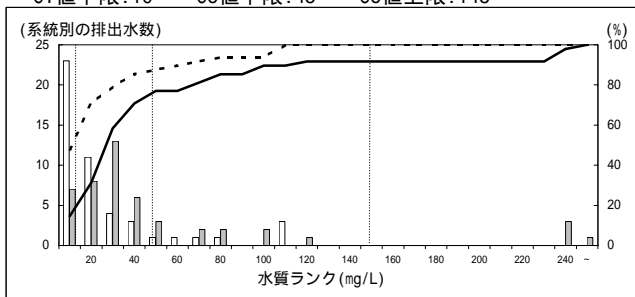
17000 味そ製造業

Ci値下限:10 Co値下限:20 Co値上限:30



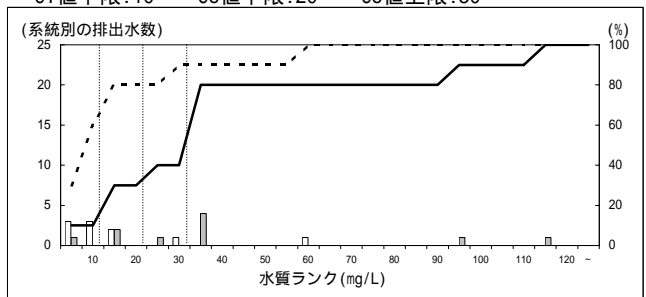
18000 しょう油・食用アミノ酸製造業

Ci値下限:10 Co値下限:45 Co値上限:145



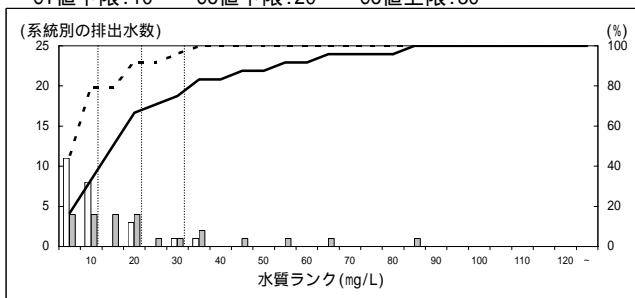
19000 化学調味料製造業

Ci値下限:10 Co値下限:20 Co値上限:30



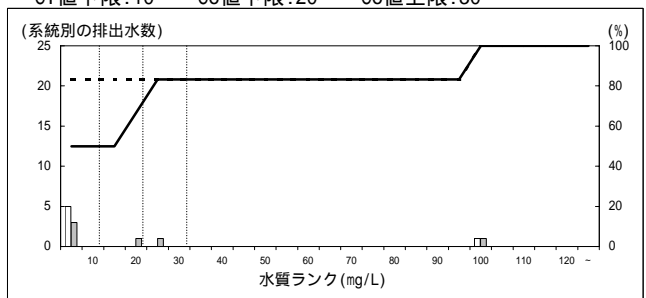
20000 ソース製造業

Ci値下限:10 Co値下限:20 Co値上限:30



21000 食酢製造業

Ci値下限:10 Co値下限:20 Co値上限:30

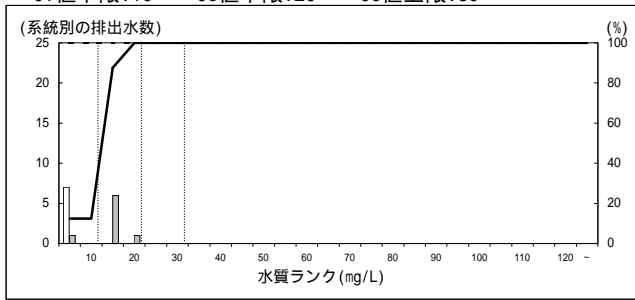


データはH18.1.18時点に取りまとめた暫定値により作成

特定排出水の窒素 濃度分布 (年平均濃度・負荷量最大日濃度 平成16年度)

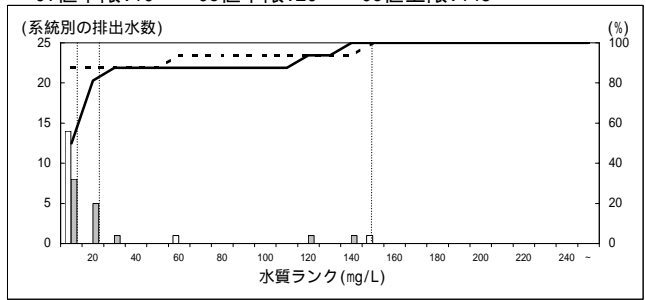
22000 砂糖精製業

Ci値下限:10 Co値下限:20 Co値上限:30



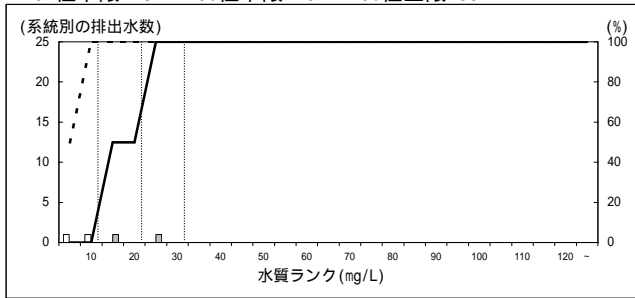
23000 ぶどう糖・水あめ・異性化糖製造業

Ci値下限:10 Co値下限:20 Co値上限:145



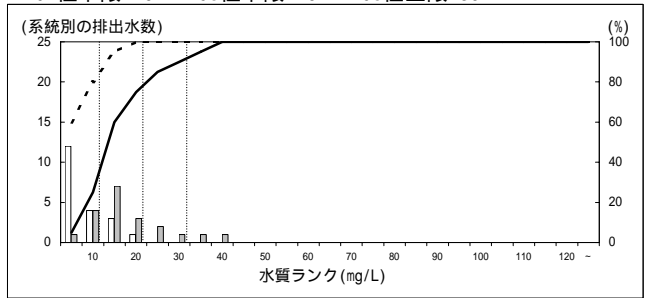
24000 小麦粉製造業

Ci値下限:10 Co値下限:20 Co値上限:30



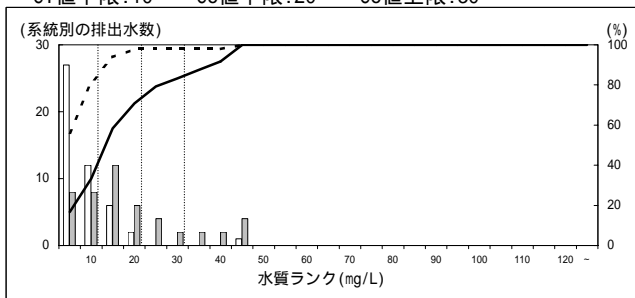
25000 パン製造業

Ci値下限:10 Co値下限:20 Co値上限:30



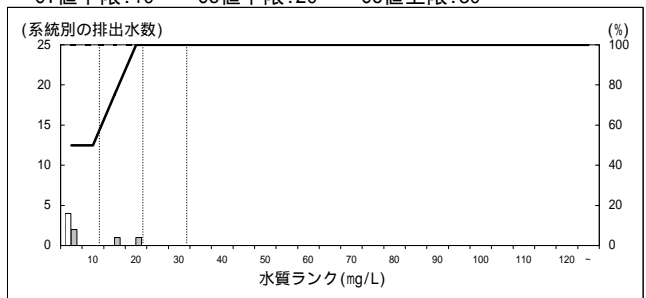
26000 生菓子製造業

Ci値下限:10 Co値下限:20 Co値上限:30



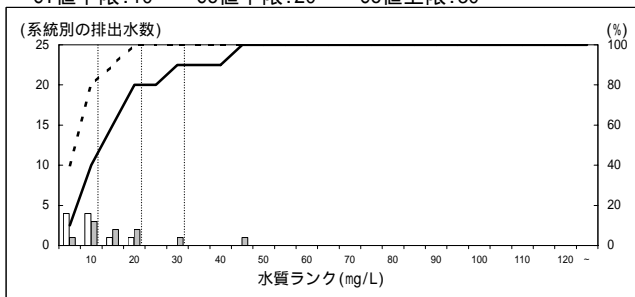
27000 ビスケット類・干菓子製造業

Ci値下限:10 Co値下限:20 Co値上限:30



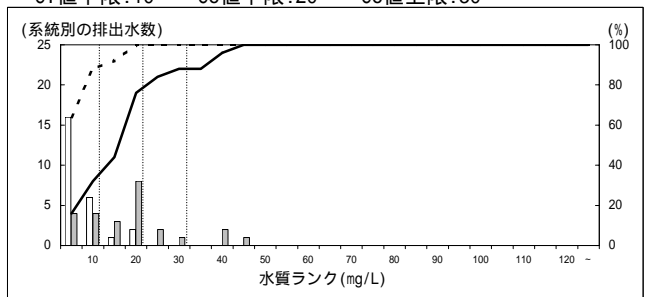
28000 米菓製造業

Ci値下限:10 Co値下限:20 Co値上限:30



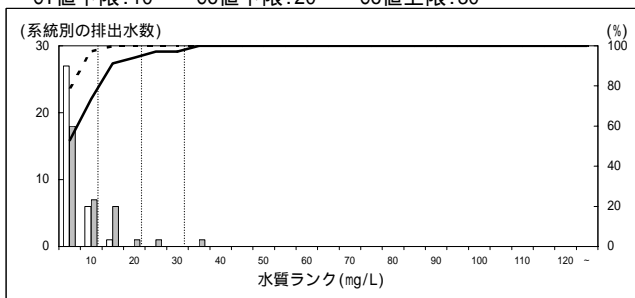
29000 その他のパン・菓子製造業

Ci値下限:10 Co値下限:20 Co値上限:30



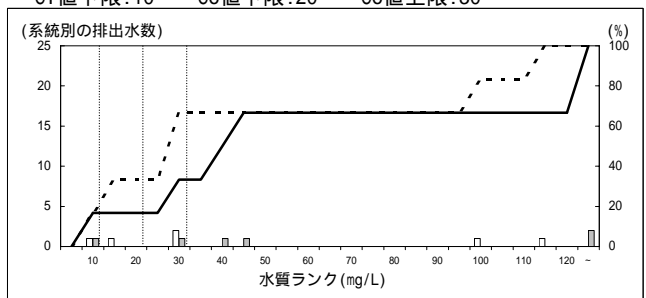
30000 植物油脂製造業

Ci値下限:10 Co値下限:20 Co値上限:30



31000 動物油脂製造業

Ci値下限:10 Co値下限:20 Co値上限:30

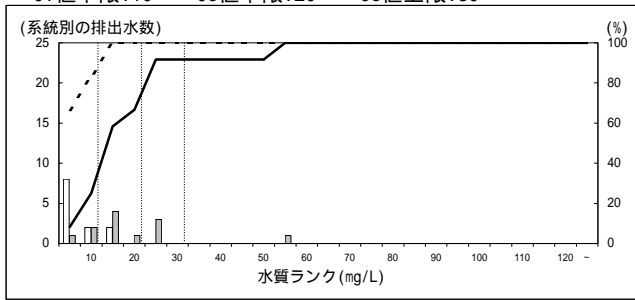


データはH18.1.18時点に取りまとめた暫定値により作成

特定排出水の **窒素** 濃度分布 (年平均濃度・負荷量最大日濃度 平成16年度)

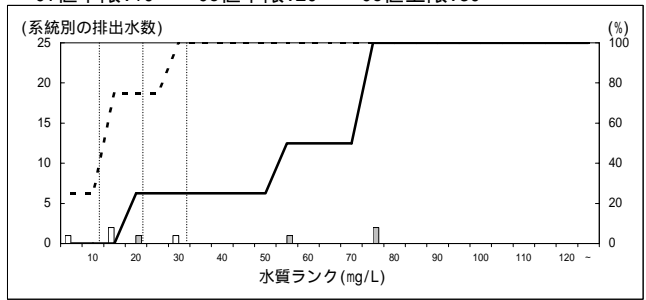
32000 食用油脂加工業

Ci値下限:10 Co値下限:20 Co値上限:30



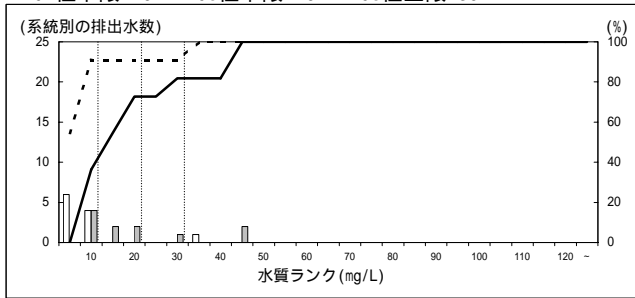
33000 ふくらし粉・イースト・その他の酵母剤製造業

Ci値下限:10 Co値下限:20 Co値上限:30



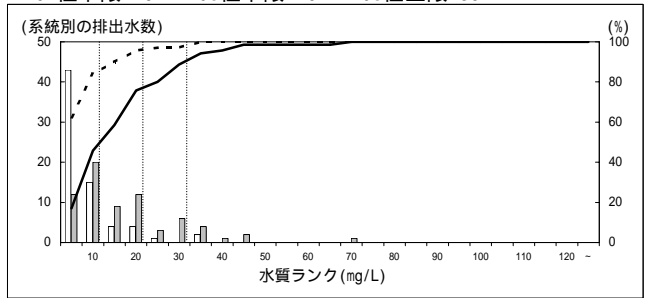
34000 穀類でんぷん製造業

Ci値下限:10 Co値下限:20 Co値上限:30



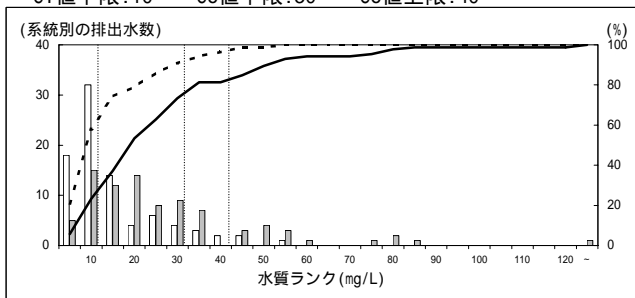
35000 めん類製造業

Ci値下限:10 Co値下限:20 Co値上限:30



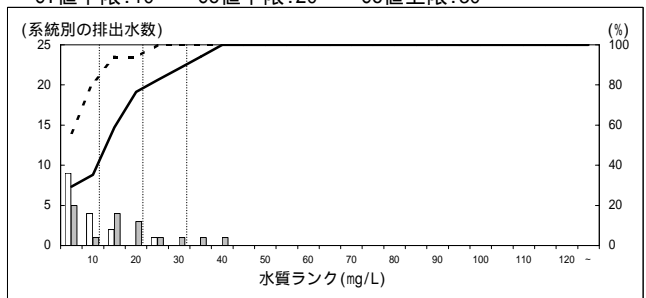
37000 豆腐・油揚げ製造業

Ci値下限:10 Co値下限:30 Co値上限:40



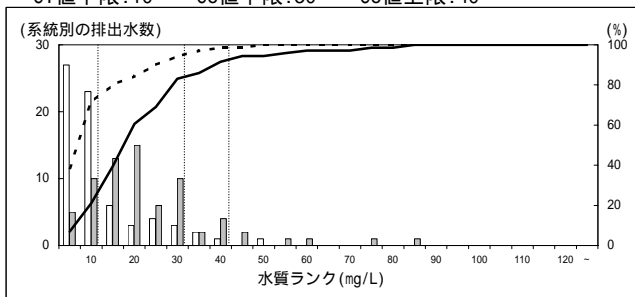
38000 あん類製造業

Ci値下限:10 Co値下限:20 Co値上限:30



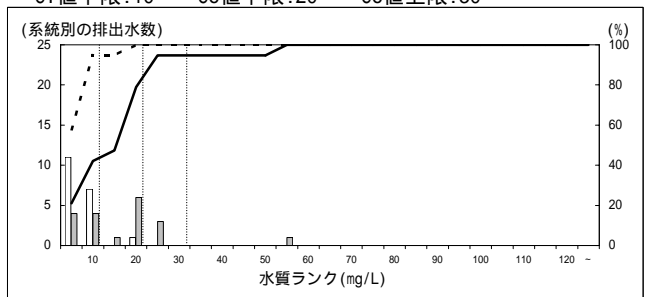
39000 冷凍調理食品製造業

Ci値下限:10 Co値下限:30 Co値上限:40



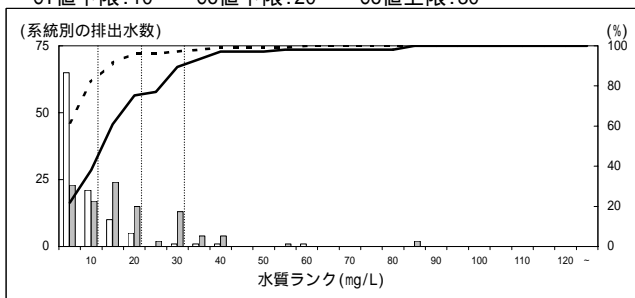
40000 そう菜製造業のうち煮豆の製造に係るもの

Ci値下限:10 Co値下限:20 Co値上限:30



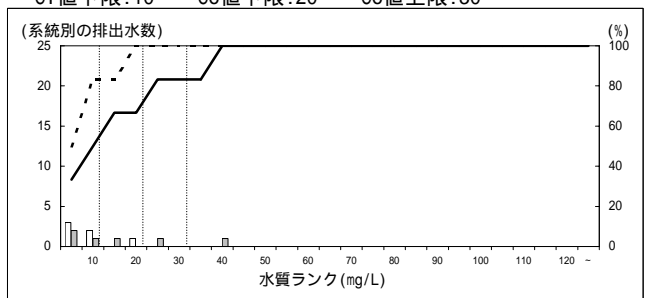
41000 清涼飲料製造業

Ci値下限:10 Co値下限:20 Co値上限:30



42000 果実酒製造業

Ci値下限:10 Co値下限:20 Co値上限:30

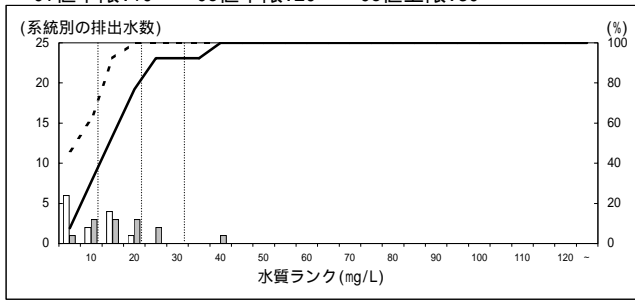


データはH18.1.18時点に取りまとめた暫定値により作成

特定排出水の窒素 濃度分布 (年平均濃度・負荷量最大日濃度 平成16年度)

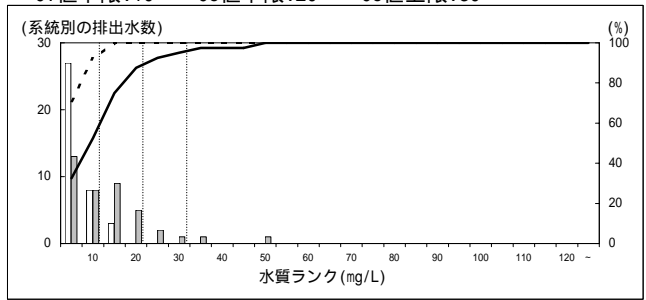
43000 ビール製造業

Ci値下限:10 Co値下限:20 Co値上限:30



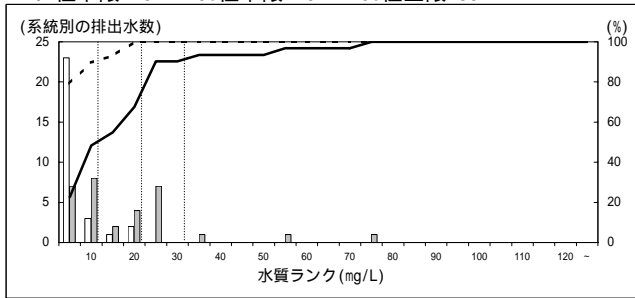
44000 清酒製造業

Ci値下限:10 Co値下限:20 Co値上限:30



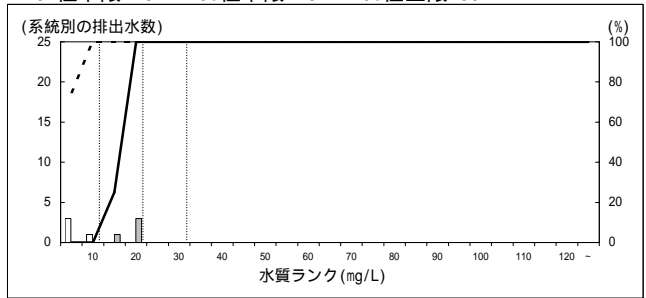
45000 蒸留酒・混成酒製造業

Ci値下限:10 Co値下限:20 Co値上限:30



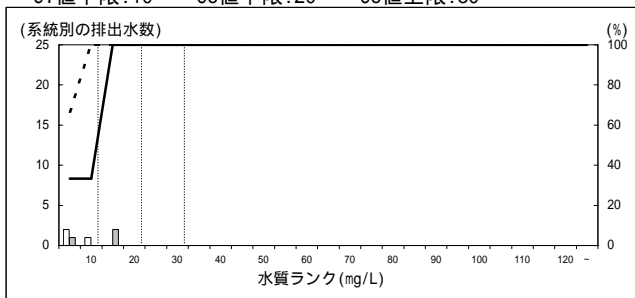
46000 インスタントコーヒー製造業

Ci値下限:10 Co値下限:20 Co値上限:30



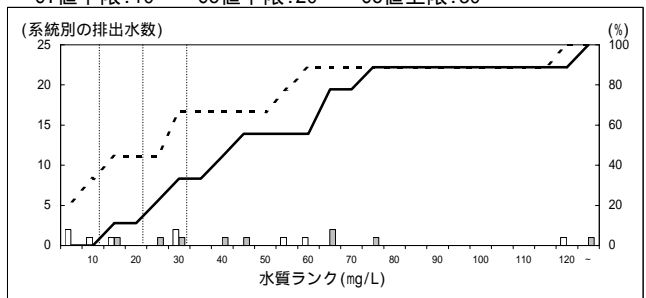
47000 配合飼料製造業

Ci値下限:10 Co値下限:20 Co値上限:30



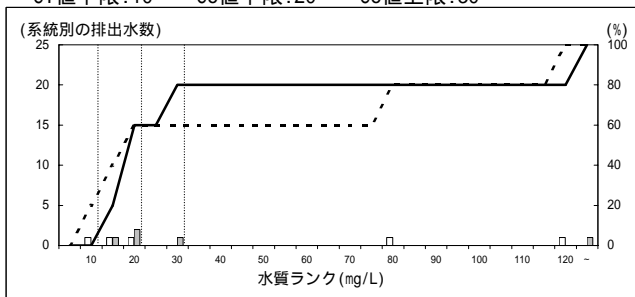
48000 単体飼料製造業

Ci値下限:10 Co値下限:20 Co値上限:30



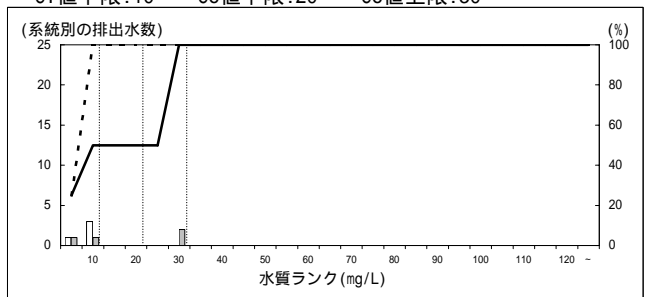
49000 有機質肥料製造業

Ci値下限:10 Co値下限:20 Co値上限:30



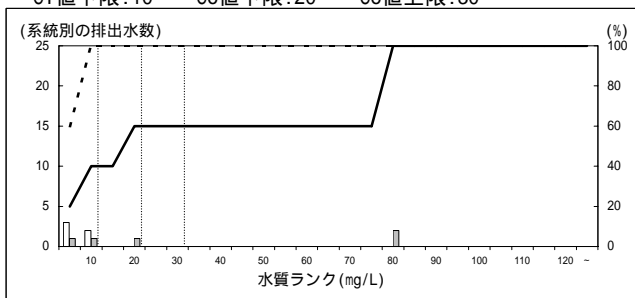
50000 たばこ製造業

Ci値下限:10 Co値下限:20 Co値上限:30



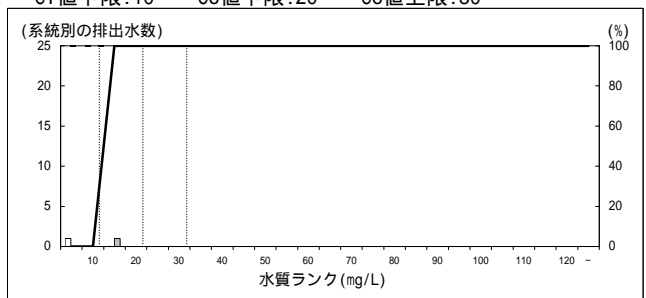
55000 その他の繊維工業で整毛工程に係るもの

Ci値下限:10 Co値下限:20 Co値上限:30



57000 繊維工業で麻製織工程に係るもの

Ci値下限:10 Co値下限:20 Co値上限:30

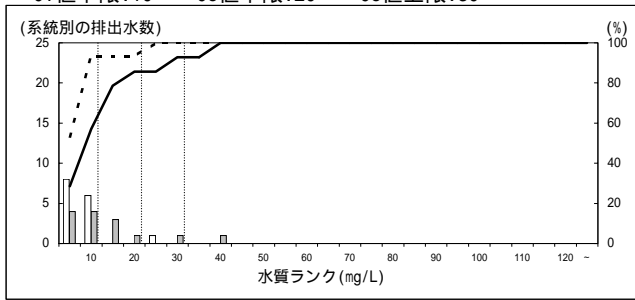


データはH18.1.18時点に取りまとめた暫定値により作成

特定排出水の **窒素** 濃度分布 (年平均濃度・負荷量最大日濃度 平成16年度)

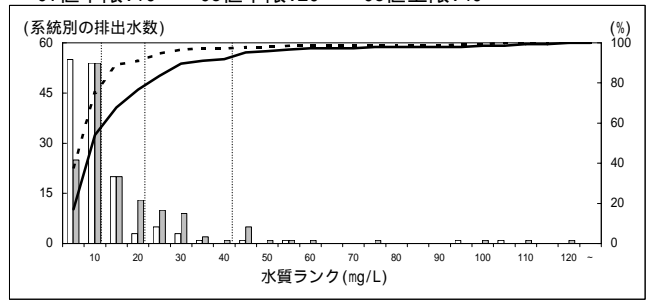
58000 繊維工業で毛織物機械染色整理工程に係るもの

Ci値下限:10 Co値下限:20 Co値上限:30



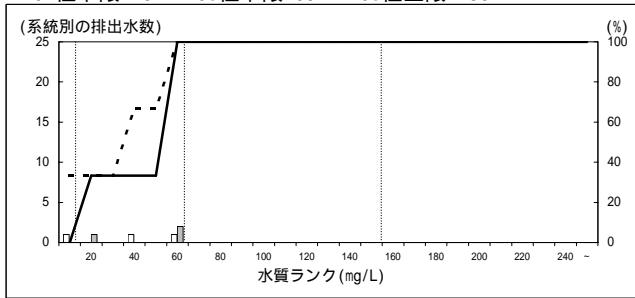
59000 繊維工業で織物機械染色整理工程に係るもの

Ci値下限:10 Co値下限:20 Co値上限:40



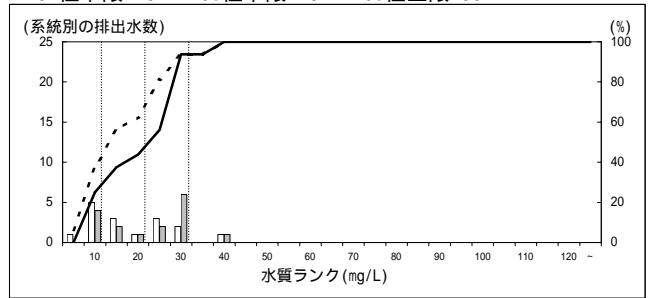
59020 備考 (綿織物捺染工程)

Ci値下限:10 Co値下限:60 Co値上限:150



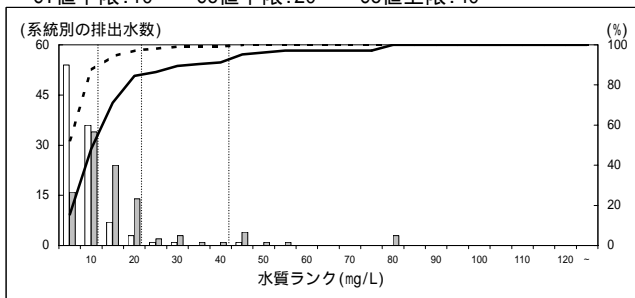
60000 繊維工業で織物手加工染色整理工程に係るもの

Ci値下限:10 Co値下限:20 Co値上限:30



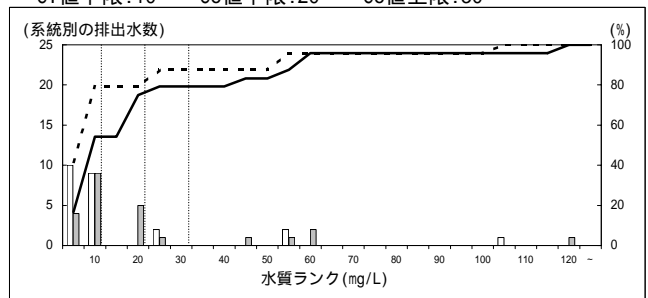
61000 繊維工業で綿状繊維・糸染色整理工程に係るもの

Ci値下限:10 Co値下限:20 Co値上限:40



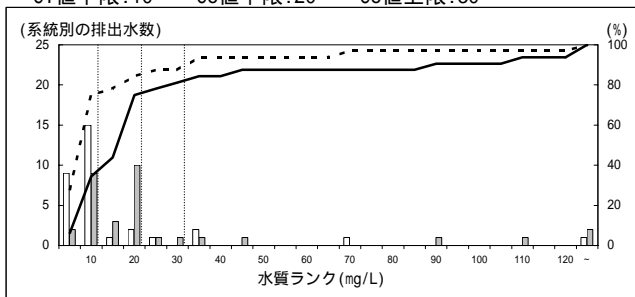
62000 繊維工業でニット・レース染色整理工程に係るもの

Ci値下限:10 Co値下限:20 Co値上限:30



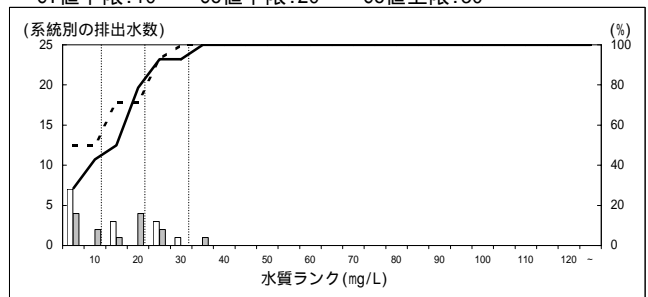
63000 繊維工業で繊維雑品染色整理工程に係るもの

Ci値下限:10 Co値下限:20 Co値上限:30



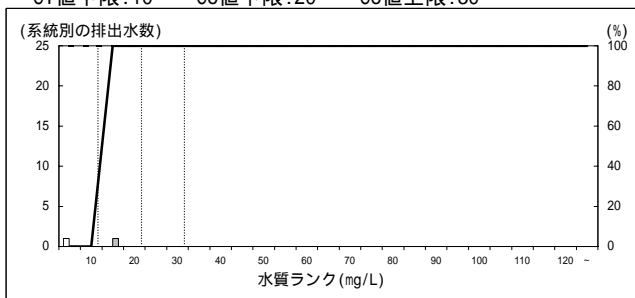
64000 繊維工業で不織布製造工程に係るもの

Ci値下限:10 Co値下限:20 Co値上限:30



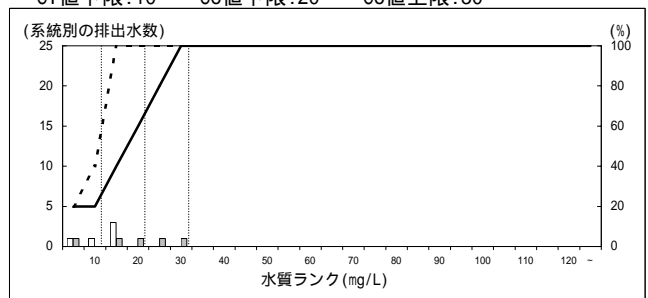
65000 繊維工業でフェルト製造工程に係るもの

Ci値下限:10 Co値下限:20 Co値上限:30



66000 繊維工業で上塗り・防水織物製造工程に係るもの

Ci値下限:10 Co値下限:20 Co値上限:30

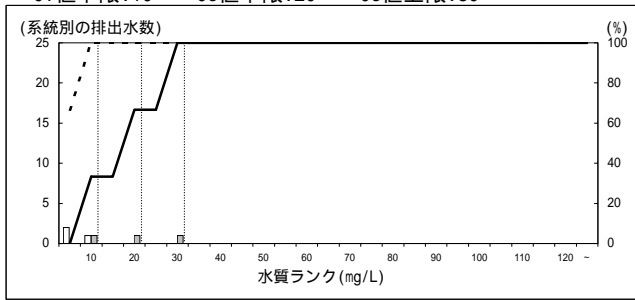


データはH18.1.18時点に取りまとめた暫定値により作成

特定排出水の窒素 濃度分布 (年平均濃度・負荷量最大日濃度 平成16年度)

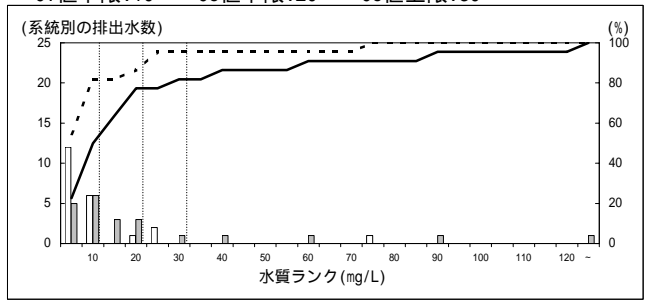
67000 繊維工業で繊維製衛生材料製造工程に係るもの

Ci値下限:10 Co値下限:20 Co値上限:30



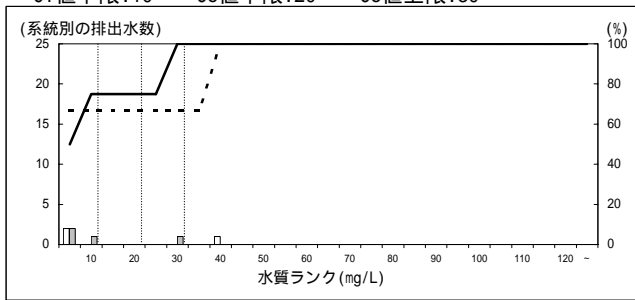
68000 その他の繊維工業

Ci値下限:10 Co値下限:20 Co値上限:30



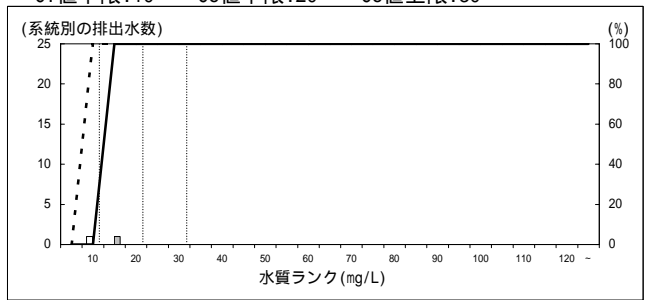
71000 合板製造業

Ci値下限:10 Co値下限:20 Co値上限:30



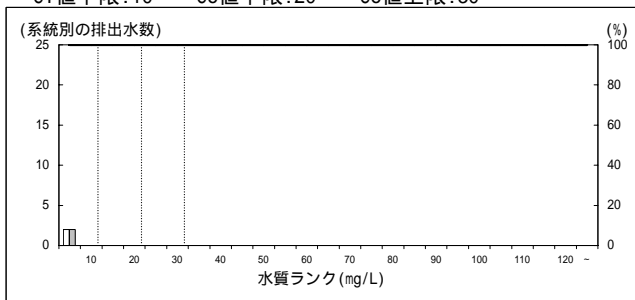
72000 パーティクルボード製造業

Ci値下限:10 Co値下限:20 Co値上限:30



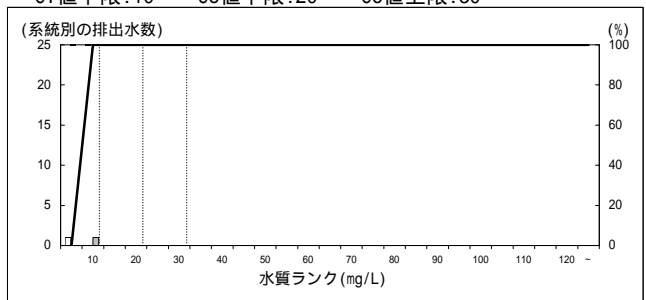
76000 パルプ・洋紙・板紙製造業 (溶解パルプ製造工程)

Ci値下限:10 Co値下限:20 Co値上限:30



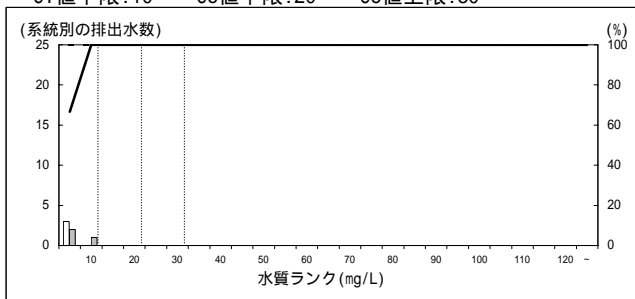
79000 パルプ・洋紙・板紙製造業 (未さらしケミグラン)

Ci値下限:10 Co値下限:20 Co値上限:30



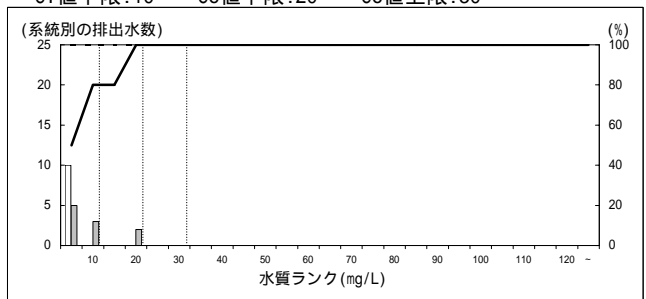
81000 パルプ・洋紙・板紙製造業 (未さらしクラフト)

Ci値下限:10 Co値下限:20 Co値上限:30



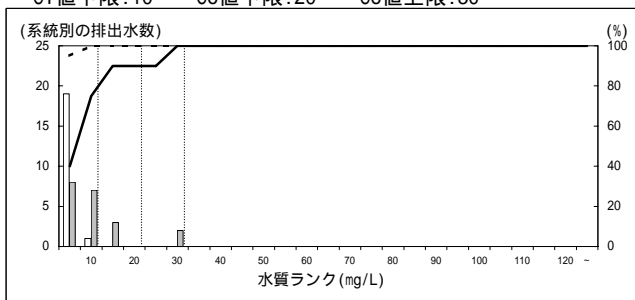
82000 パルプ・洋紙・板紙製造業 (さらしクラフト)

Ci値下限:10 Co値下限:20 Co値上限:30



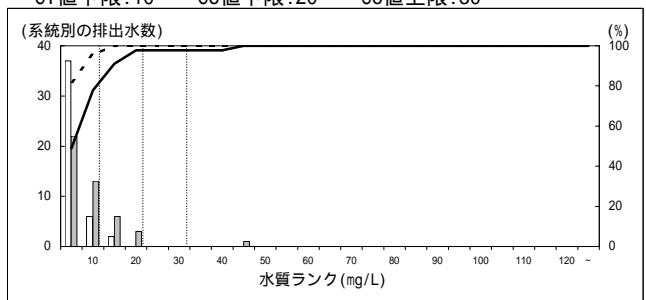
83000 パルプ・洋紙・板紙製造業 (古紙原料パルプ製造)

Ci値下限:10 Co値下限:20 Co値上限:30



84000 パルプ・洋紙・板紙製造業 (古紙原料脱インキ等)

Ci値下限:10 Co値下限:20 Co値上限:30

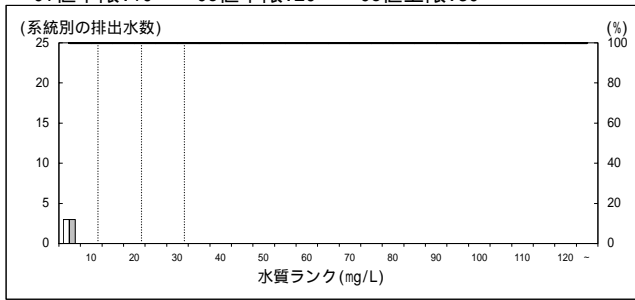


データはH18.1.18時点に取りまとめた暫定値により作成

特定排出水の窒素 濃度分布 (年平均濃度・負荷量最大日濃度 平成16年度)

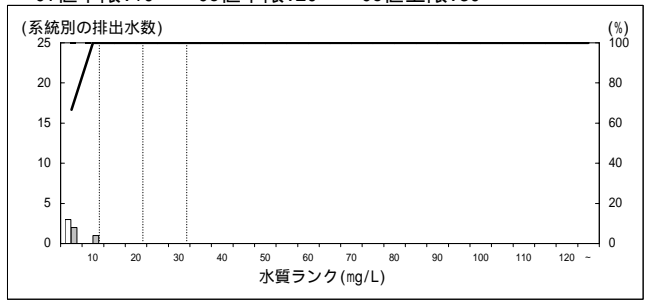
85000 パルプ・洋紙・板紙製造業 (木材・古紙以外)

Ci値下限:10 Co値下限:20 Co値上限:30



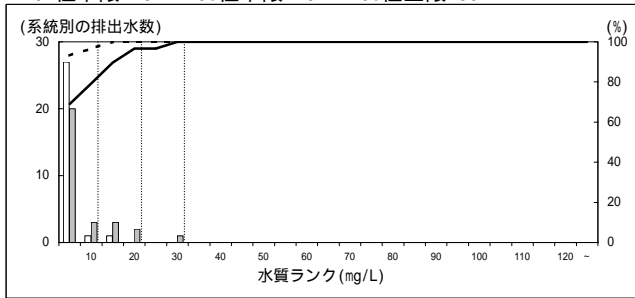
86000 パルプ・洋紙・板紙製造業 (グランド等洋紙製造)

Ci値下限:10 Co値下限:20 Co値上限:30



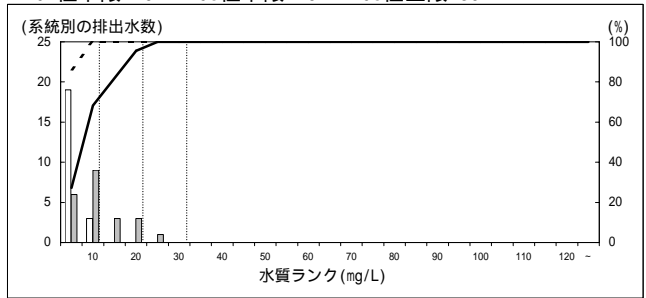
87000 パルプ・洋紙・板紙製造業 (その他洋紙製造工程)

Ci値下限:10 Co値下限:20 Co値上限:30



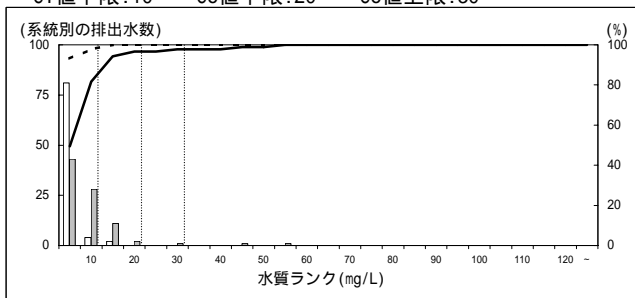
88000 パルプ・洋紙・板紙製造業 (板紙製造工程)

Ci値下限:10 Co値下限:20 Co値上限:30



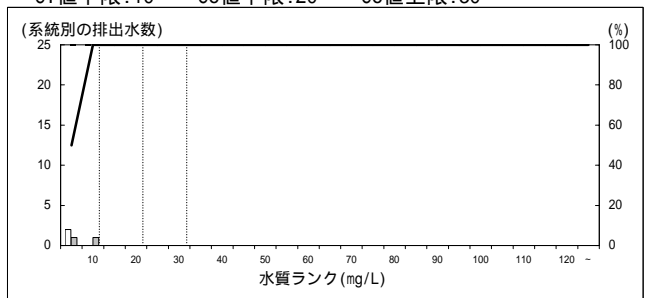
89000 機械すき和紙製造業

Ci値下限:10 Co値下限:20 Co値上限:30



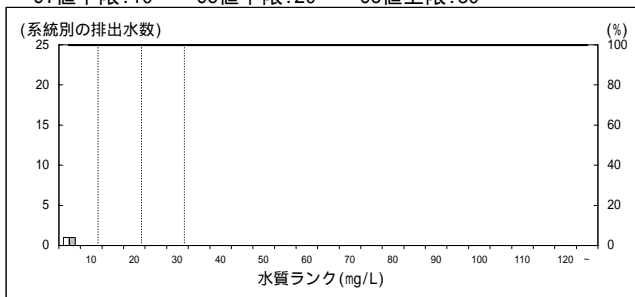
90000 手すき和紙製造業

Ci値下限:10 Co値下限:20 Co値上限:30



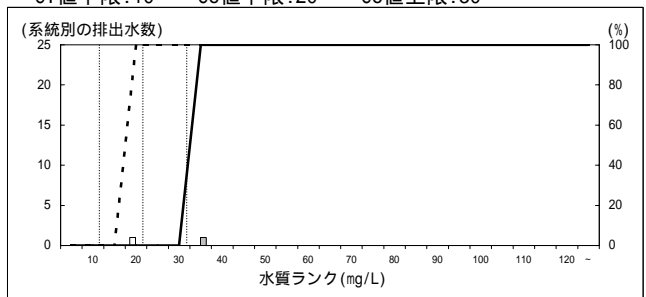
91000 塗工紙製造業

Ci値下限:10 Co値下限:20 Co値上限:30



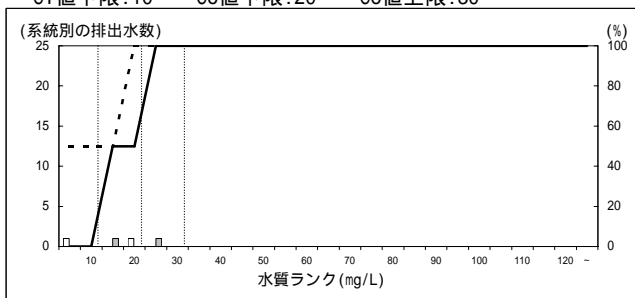
92000 段ボール製造業

Ci値下限:10 Co値下限:20 Co値上限:30



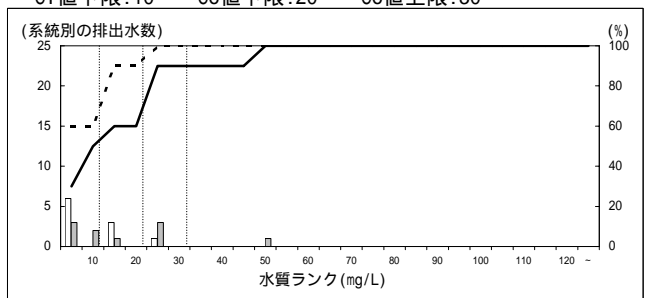
94000 セロファン製造業

Ci値下限:10 Co値下限:20 Co値上限:30



96000 その他の繊維板製造業

Ci値下限:10 Co値下限:20 Co値上限:30

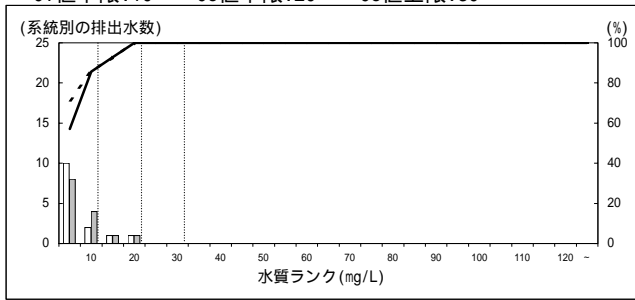


データはH18.1.18時点に取りまとめた暫定値により作成

特定排出水の窒素 濃度分布 (年平均濃度・負荷量最大日濃度 平成16年度)

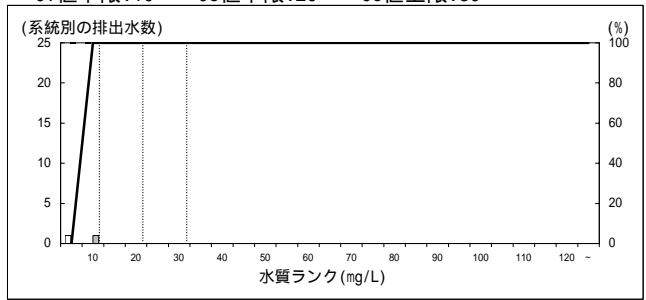
97000 その他のパルプ・紙・紙加工品製造業

Ci値下限:10 Co値下限:20 Co値上限:30



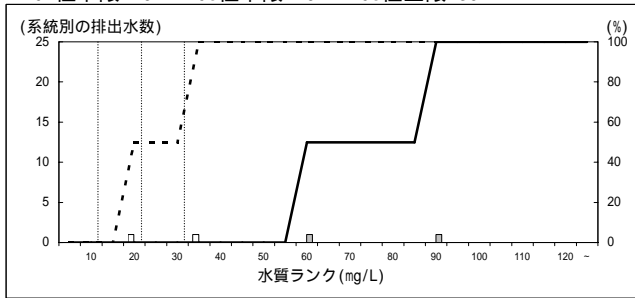
98000 新聞業

Ci値下限:10 Co値下限:20 Co値上限:30



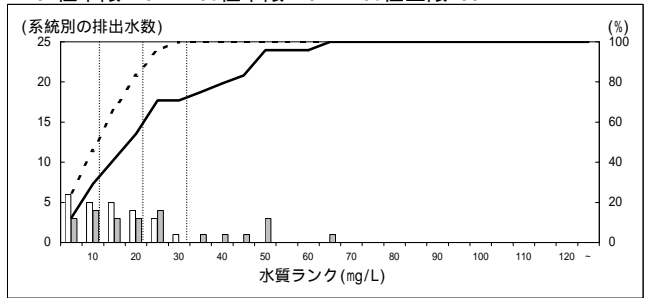
99000 出版業

Ci値下限:10 Co値下限:20 Co値上限:30



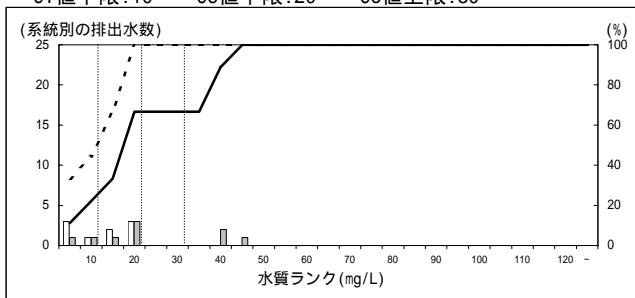
100000 印刷業

Ci値下限:10 Co値下限:20 Co値上限:30



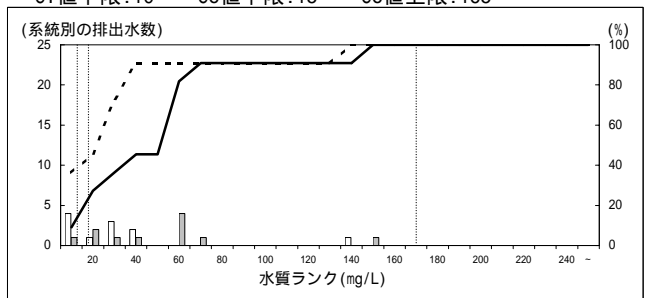
101000 製版業

Ci値下限:10 Co値下限:20 Co値上限:30



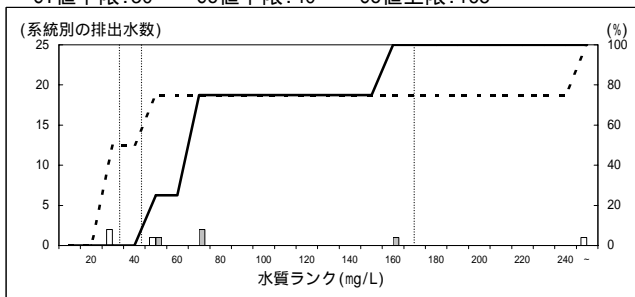
102000 窒素質・りん酸質肥料製造業

Ci値下限:10 Co値下限:15 Co値上限:165



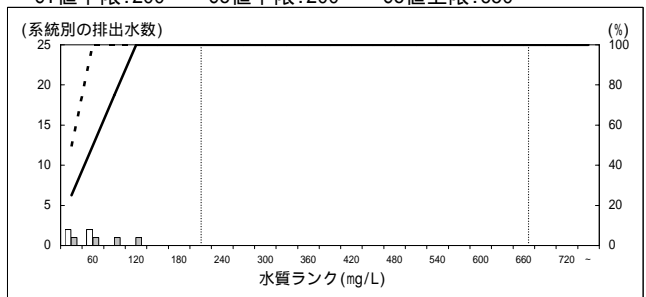
102010 備考 (アンモニア製造工程)

Ci値下限:30 Co値下限:40 Co値上限:165



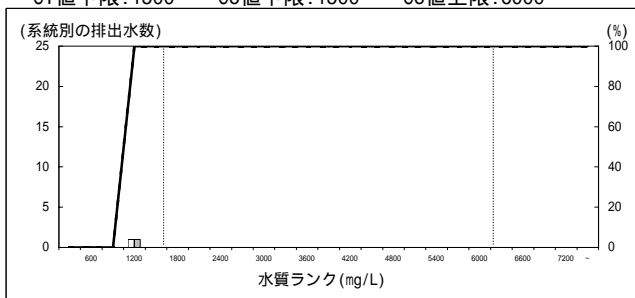
102020 備考 (アンモニア誘導品製造工程)

Ci値下限:200 Co値下限:200 Co値上限:650



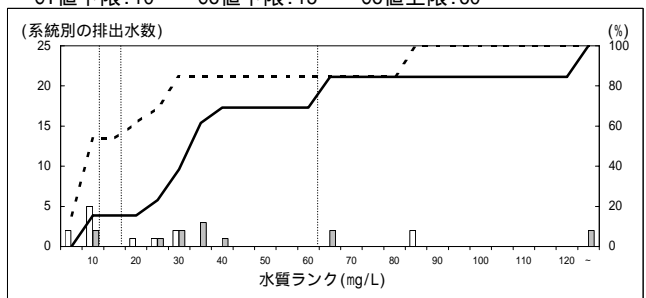
102030 備考 (尿素製造工程)

Ci値下限:1500 Co値下限:1500 Co値上限:6000



103000 複合肥料製造業

Ci値下限:10 Co値下限:15 Co値上限:60

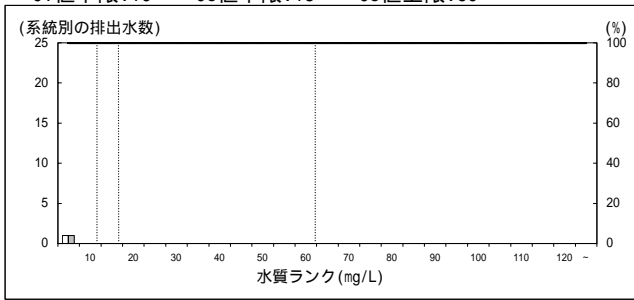


データはH18.1.18時点に取りまとめた暫定値により作成

特定排出水の窒素 濃度分布 (年平均濃度・負荷量最大日濃度 平成16年度)

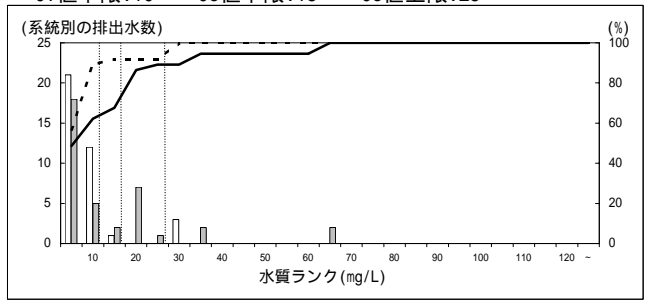
104000 その他の化学肥料製造業

Ci値下限:10 Co値下限:15 Co値上限:60



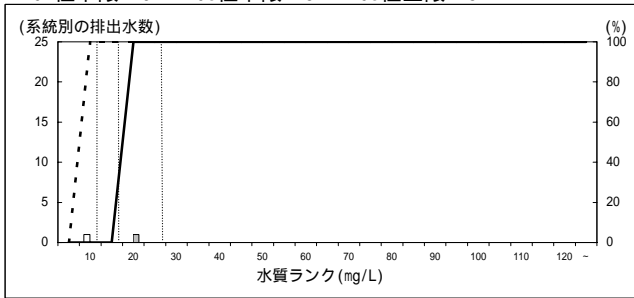
105000 ソーダ工業

Ci値下限:10 Co値下限:15 Co値上限:25



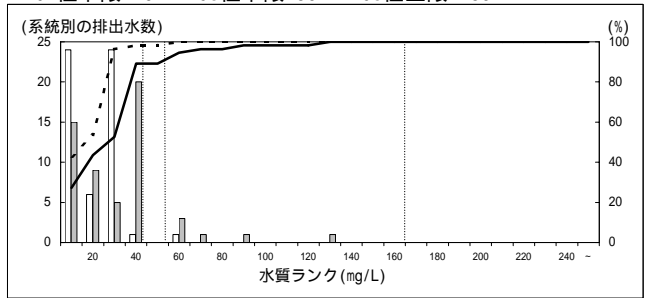
106000 電炉工業

Ci値下限:10 Co値下限:15 Co値上限:25



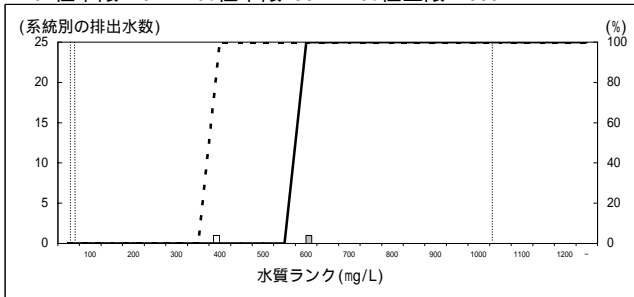
107000 無機顔料製造業

Ci値下限:40 Co値下限:50 Co値上限:160



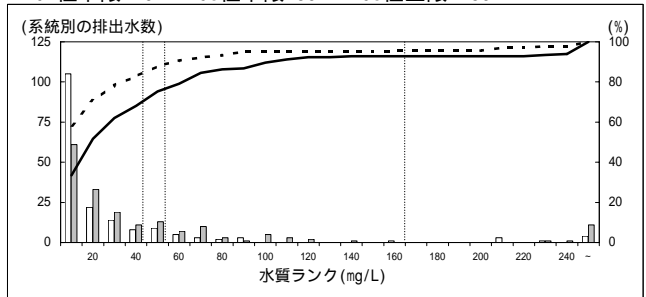
107020 備考 (黄鉛顔料製造工程)

Ci値下限:40 Co値下限:50 Co値上限:1000



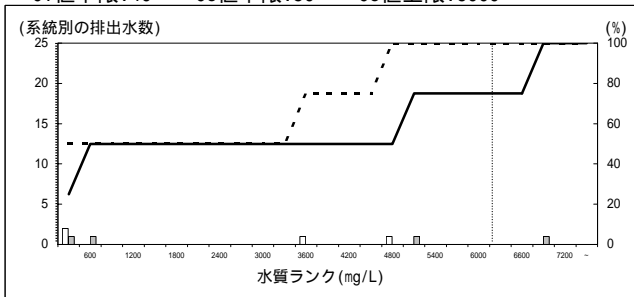
108000 その他の無機化学工業製品製造業

Ci値下限:40 Co値下限:50 Co値上限:160



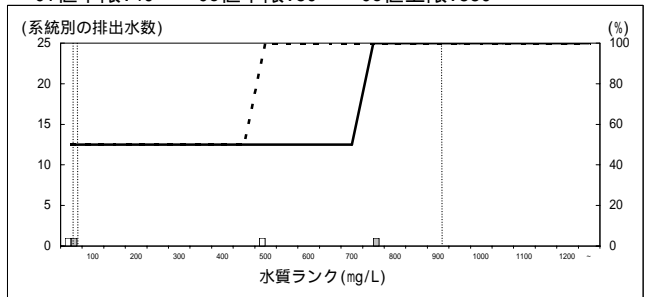
108040 備考 (バナジウム化合物製造工程)

Ci値下限:40 Co値下限:50 Co値上限:6000



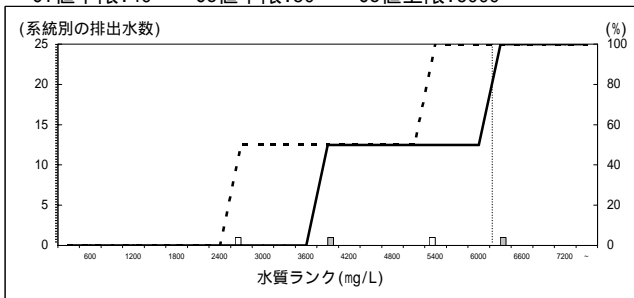
108050 備考 (酸化コバルト製造工程)

Ci値下限:40 Co値下限:50 Co値上限:880



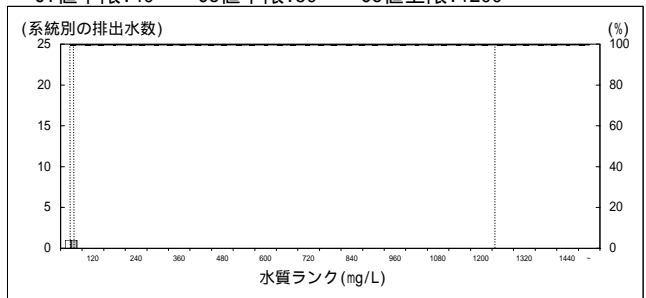
108060 備考 (モリブデン化合物製造工程)

Ci値下限:40 Co値下限:50 Co値上限:6000



108070 備考 (イットリウム酸化物製造工程)

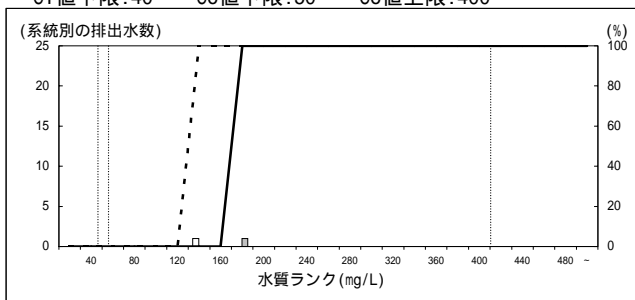
Ci値下限:40 Co値下限:50 Co値上限:1200



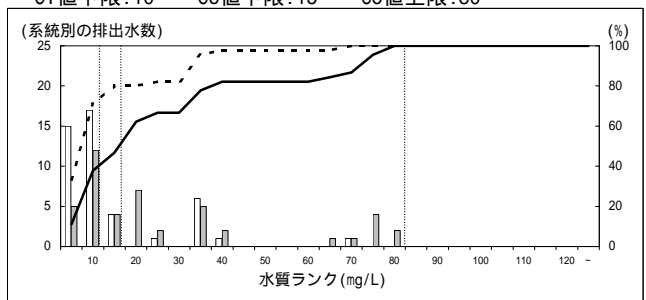
データはH18.1.18時点に取りまとめた暫定値により作成

特定排出水の窒素 濃度分布 (年平均濃度・負荷量最大日濃度 平成16年度)

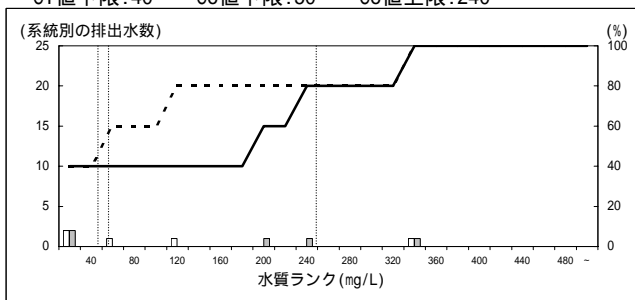
108090 備考 (酸化ジルコニウム製造工程)
Ci値下限:40 Co値下限:50 Co値上限:400



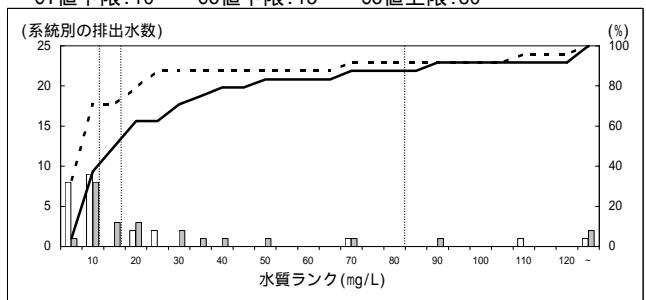
109000 石油化学系基礎製品製造業 (脂肪族系中間物製造)
Ci値下限:10 Co値下限:15 Co値上限:80



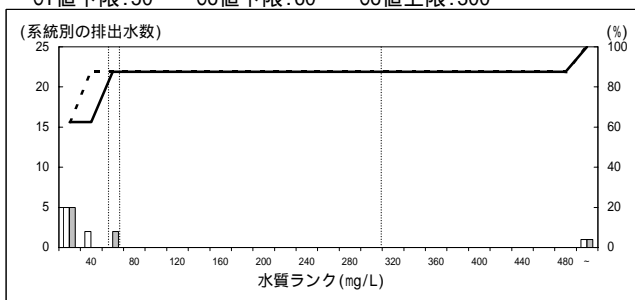
109050 備考 (窒素・窒素化合物を原料として使用)
Ci値下限:40 Co値下限:50 Co値上限:240



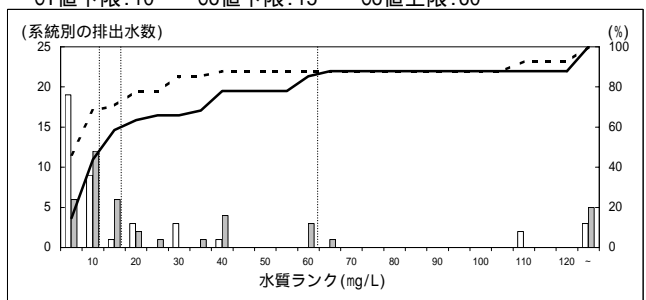
110000 石油化学系基礎製品製造業 (環式中間物等製造)
Ci値下限:10 Co値下限:15 Co値上限:80



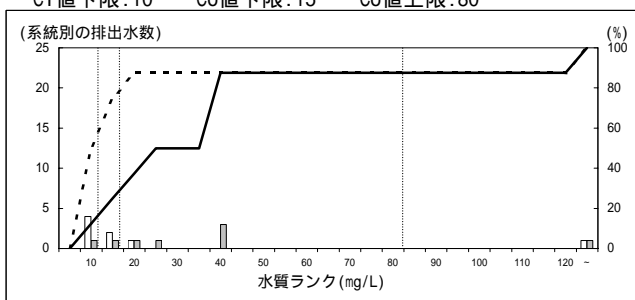
110030 備考 (窒素・窒素化合物を原料として使用)
Ci値下限:50 Co値下限:60 Co値上限:300



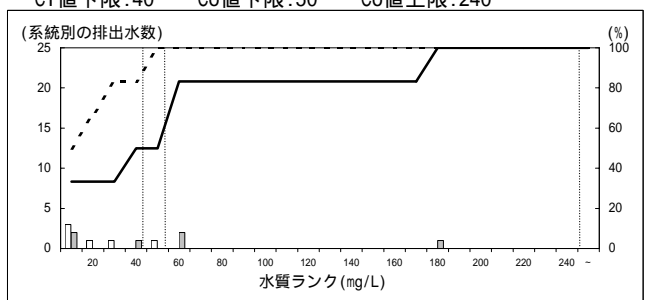
111000 石油化学系基礎製品製造業 (プラスチック製造)
Ci値下限:10 Co値下限:15 Co値上限:60



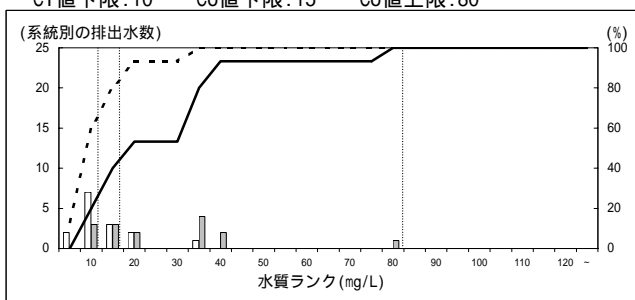
112000 石油化学系基礎製品製造業 (合成ゴム製造工程)
Ci値下限:10 Co値下限:15 Co値上限:80



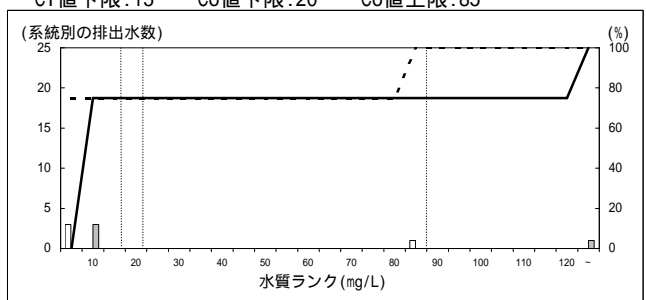
112030 備考 (窒素・窒素化合物を原料等として使用)
Ci値下限:40 Co値下限:50 Co値上限:240



113000 石油化学系基礎製品製造業 (有機化学工業製品)
Ci値下限:10 Co値下限:15 Co値上限:80



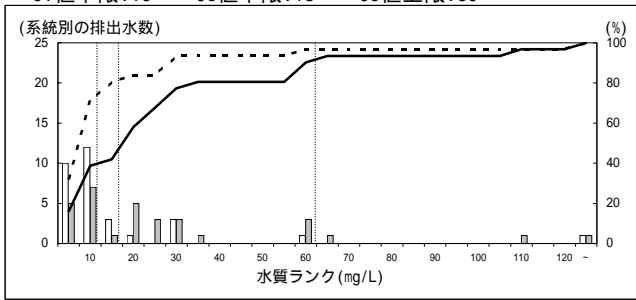
113030 備考 (窒素・窒素化合物を原料として使用)
Ci値下限:15 Co値下限:20 Co値上限:85



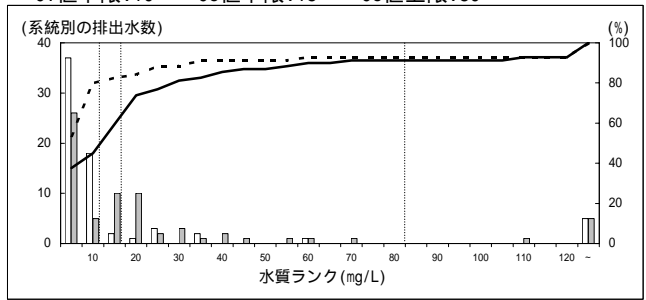
データはH18.1.18時点に取りまとめた暫定値により作成

特定排出水の窒素濃度分布（年平均濃度・負荷量最大日濃度 平成16年度）

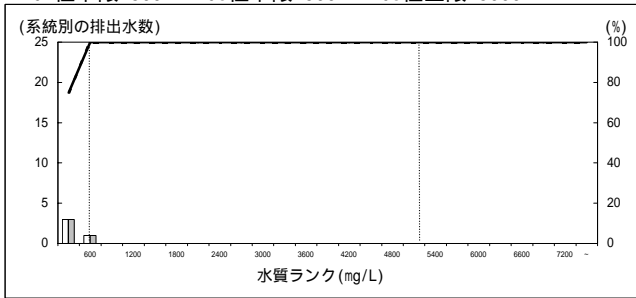
114000 その他の石油化学系基礎製品製造業
Ci値下限:10 Co値下限:15 Co値上限:60



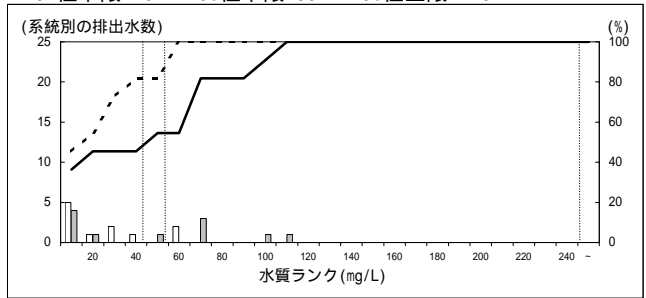
115000 脂肪族系中間物製造業
Ci値下限:10 Co値下限:15 Co値上限:80



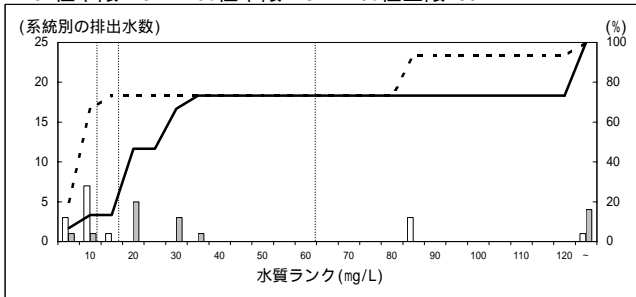
115010 備考（青酸誘導品含有排水を排出する工程）
Ci値下限:500 Co値下限:500 Co値上限:5000



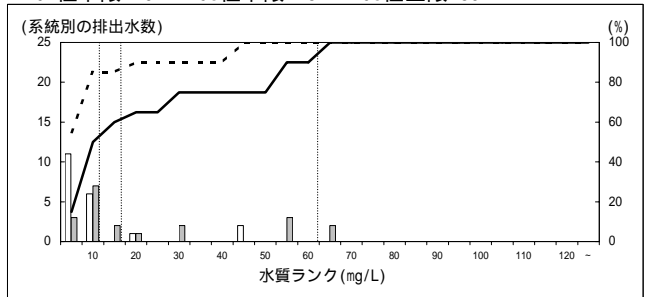
115050 備考（窒素・窒素化合物を原料として使用）
Ci値下限:40 Co値下限:50 Co値上限:240



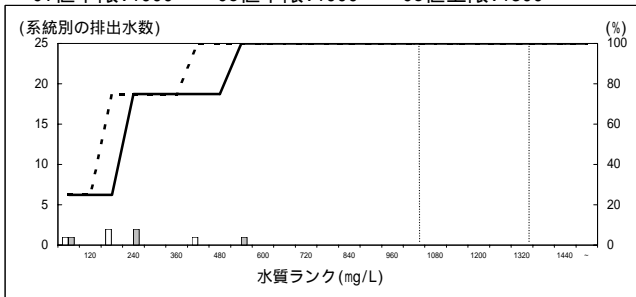
116000 メタン誘導品製造業
Ci値下限:10 Co値下限:15 Co値上限:60



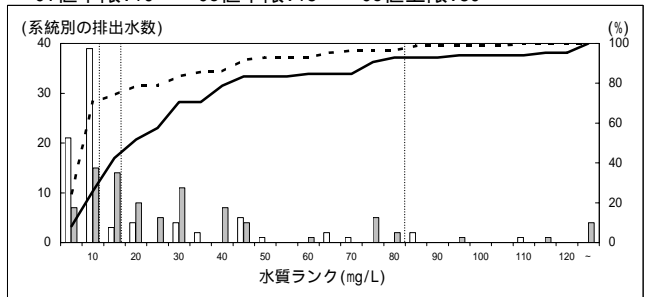
117000 発酵工業
Ci値下限:10 Co値下限:15 Co値上限:60



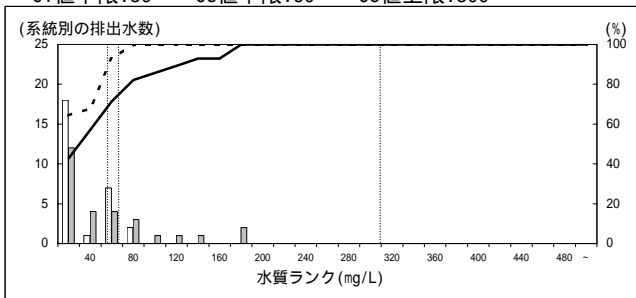
118000 コールタール製品製造業
Ci値下限:1000 Co値下限:1000 Co値上限:1300



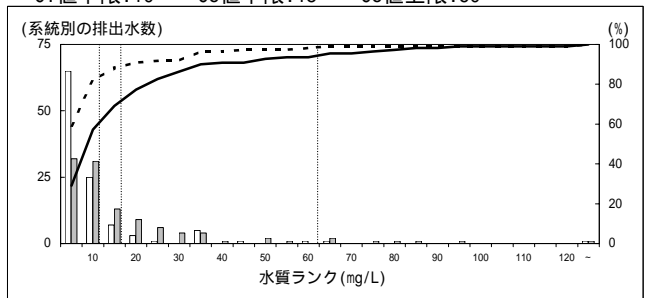
119000 環式中間物・合成染料・有機顔料製造業
Ci値下限:10 Co値下限:15 Co値上限:80



119040 備考（窒素・窒素化合物を原料として使用）
Ci値下限:50 Co値下限:60 Co値上限:300



120000 プラスチック製造業
Ci値下限:10 Co値下限:15 Co値上限:60

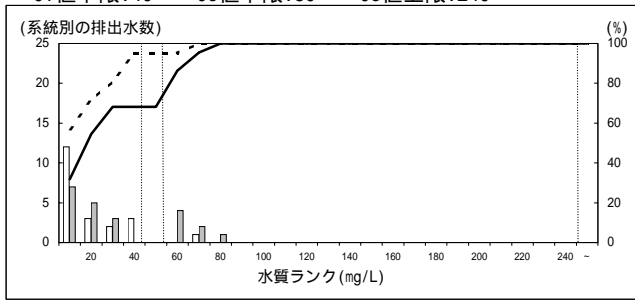


データはH18.1.18時点に取りまとめた暫定値により作成

特定排出水の窒素濃度分布（年平均濃度・負荷量最大日濃度 平成16年度）

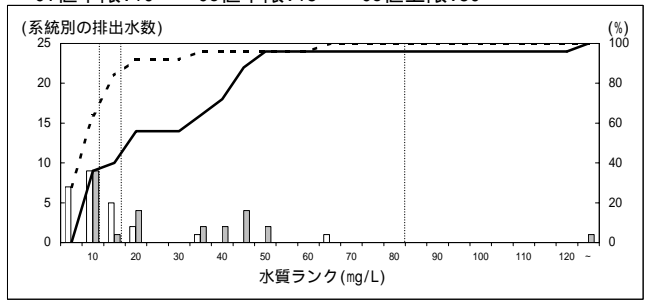
120030 備考（窒素・窒素化合物を原料等として使用）

Ci値下限:40 Co値下限:50 Co値上限:240



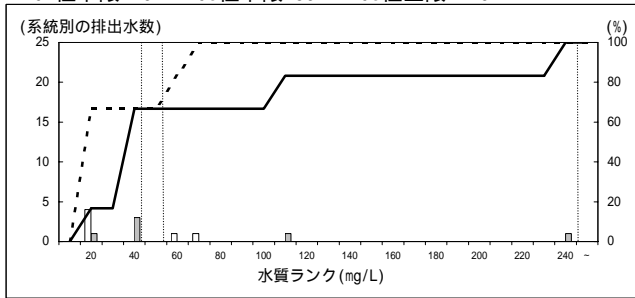
121000 合成ゴム製造業

Ci値下限:10 Co値下限:15 Co値上限:80



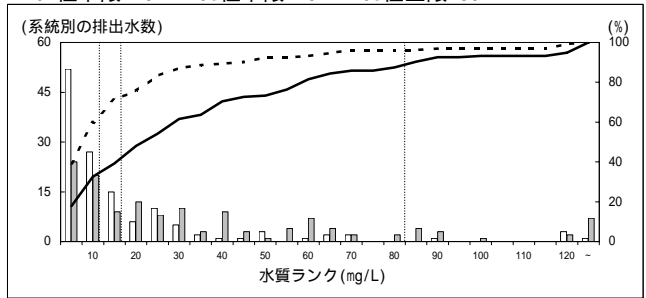
121030 備考（窒素・窒素化合物を原料等として使用）

Ci値下限:40 Co値下限:50 Co値上限:240



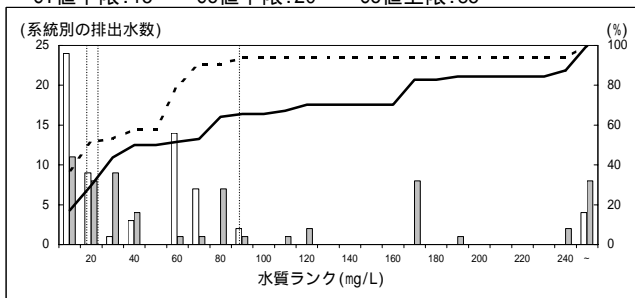
122000 その他の有機化学工業製品製造業

Ci値下限:10 Co値下限:15 Co値上限:80



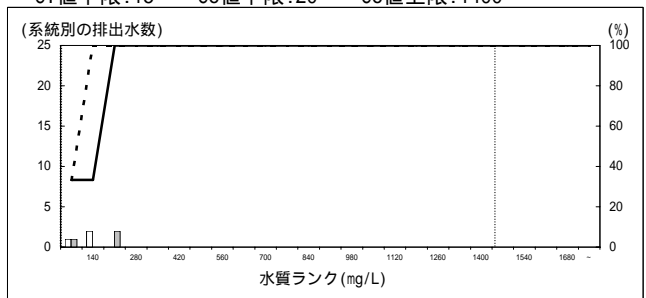
122030 備考（窒素・窒素化合物を原料として使用）

Ci値下限:15 Co値下限:20 Co値上限:85



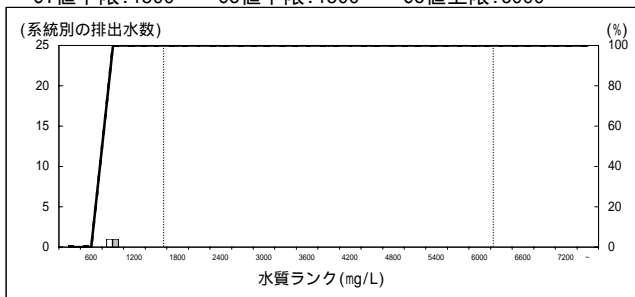
122040 備考（イソシアヌル酸及びその誘導品製造工程）

Ci値下限:15 Co値下限:20 Co値上限:1400



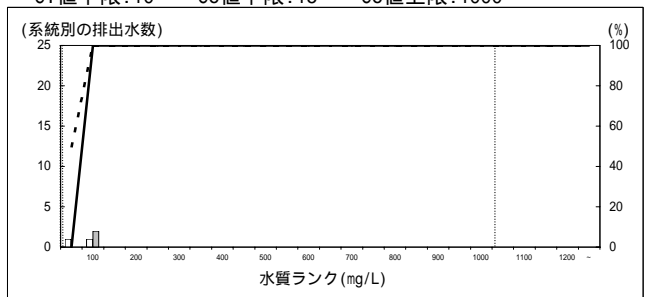
122050 備考（メラミン製造工程）

Ci値下限:1500 Co値下限:1500 Co値上限:6000



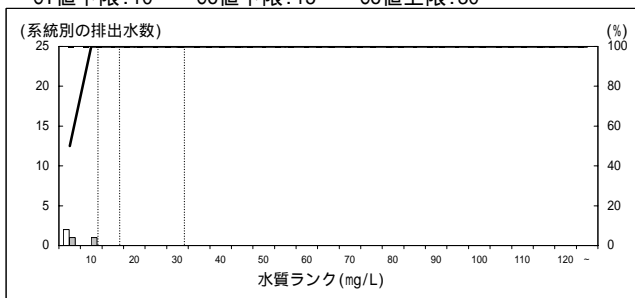
122060 備考（化学発泡剤製造工程（尿素原料））

Ci値下限:10 Co値下限:15 Co値上限:1000



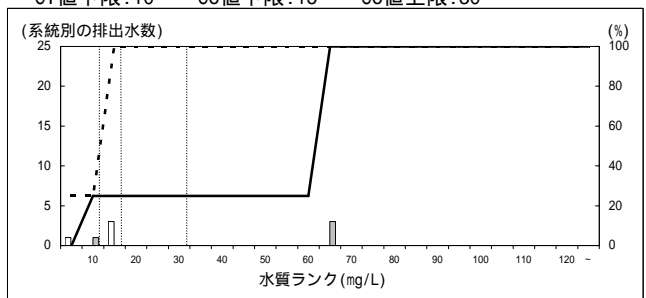
123000 レーヨン・アセテート製造業（レーヨン製造）

Ci値下限:10 Co値下限:15 Co値上限:30



124000 レーヨン・アセテート製造業（アセテート製造）

Ci値下限:10 Co値下限:15 Co値上限:30

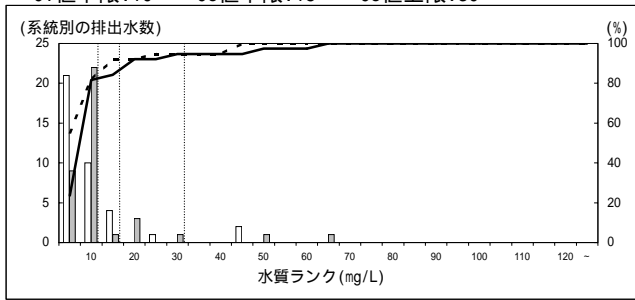


データはH18.1.18時点に取りまとめた暫定値により作成

特定排出水の **窒素** 濃度分布 (年平均濃度・負荷量最大日濃度 平成16年度)

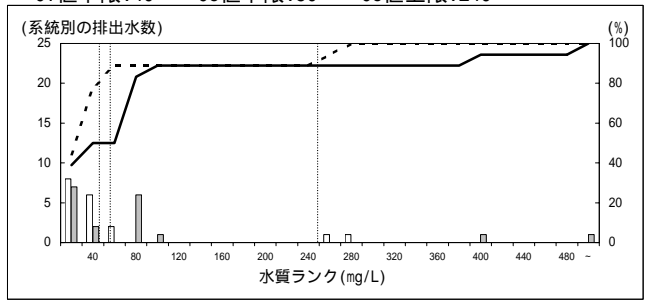
125000 合成繊維製造業

Ci値下限:10 Co値下限:15 Co値上限:30



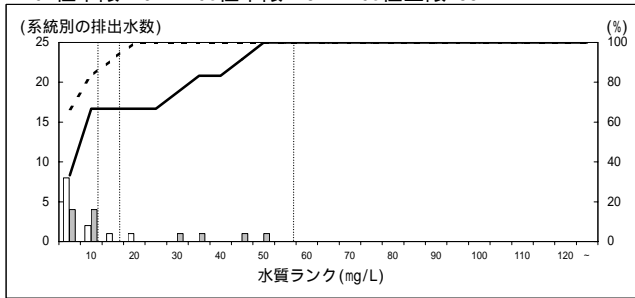
125030 備考(窒素・窒素化合物を原料として使用)

Ci値下限:40 Co値下限:50 Co値上限:240



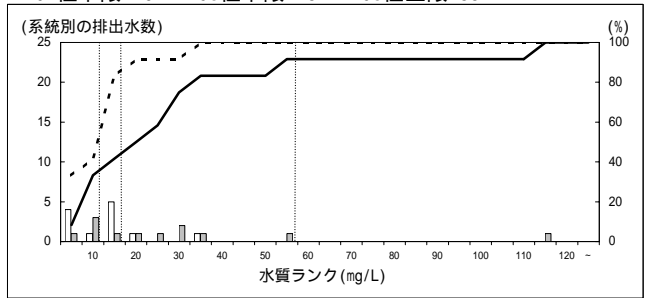
126000 脂肪酸・硬化油・グリセリン製造業

Ci値下限:10 Co値下限:15 Co値上限:55



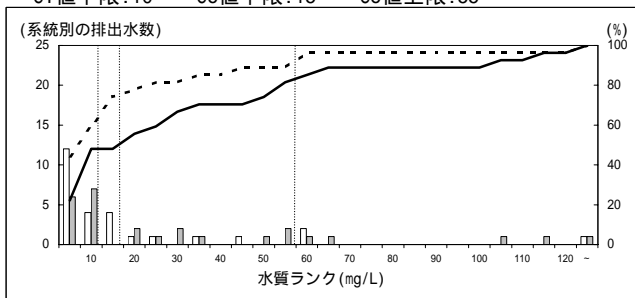
127000 石けん・合成洗剤製造業

Ci値下限:10 Co値下限:15 Co値上限:55



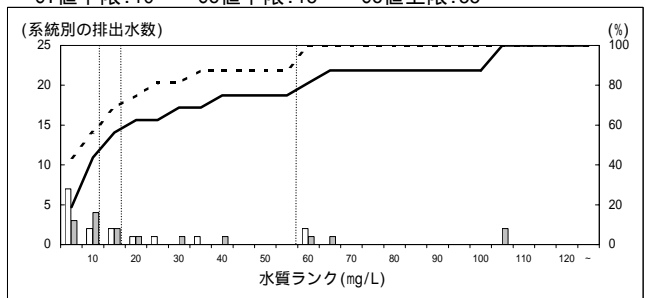
128000 その他の界面活性剤製造業

Ci値下限:10 Co値下限:15 Co値上限:55



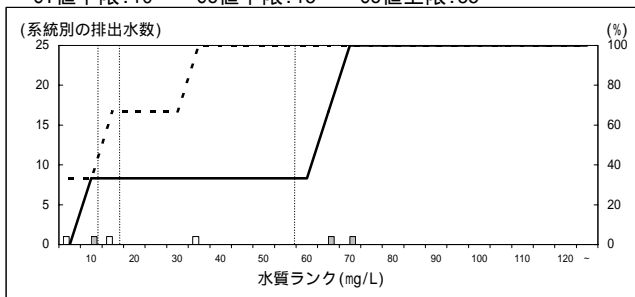
129000 塗料製造業

Ci値下限:10 Co値下限:15 Co値上限:55



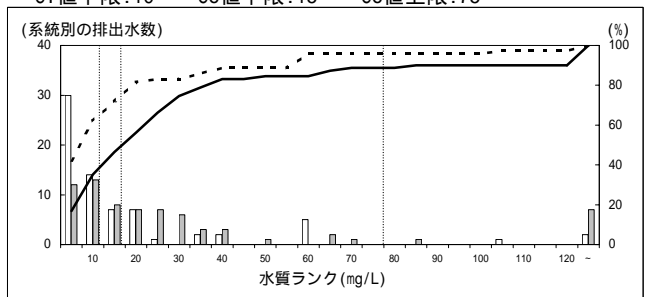
130000 印刷インキ製造業

Ci値下限:10 Co値下限:15 Co値上限:55



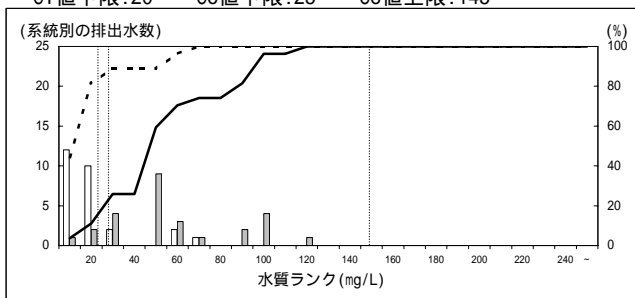
131000 医薬品原薬・製剤製造業

Ci値下限:10 Co値下限:15 Co値上限:75



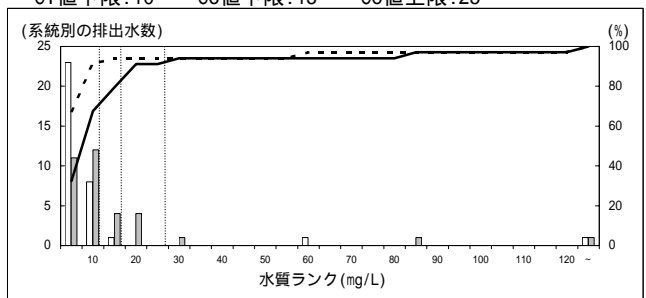
131020 備考(医薬品原薬製造工程(窒素・窒素化合物))

Ci値下限:20 Co値下限:25 Co値上限:145



132000 医薬品製剤製造業

Ci値下限:10 Co値下限:15 Co値上限:25

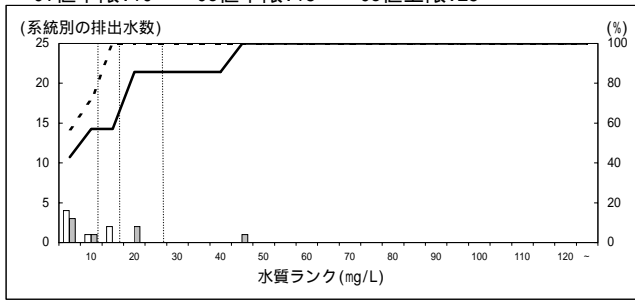


データはH18.1.18時点に取りまとめた暫定値により作成

特定排出水の窒素 濃度分布 (年平均濃度・負荷量最大日濃度 平成16年度)

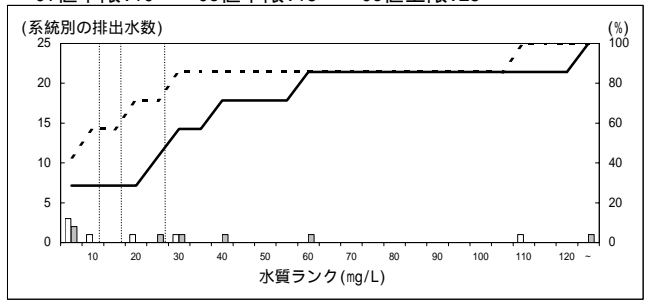
133000 生物学的製剤製造業

Ci値下限:10 Co値下限:15 Co値上限:25



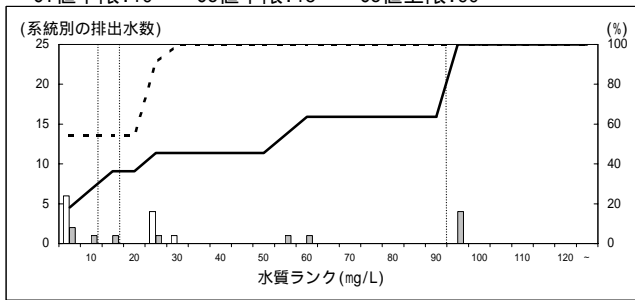
135000 動物用医薬品製造業

Ci値下限:10 Co値下限:15 Co値上限:25



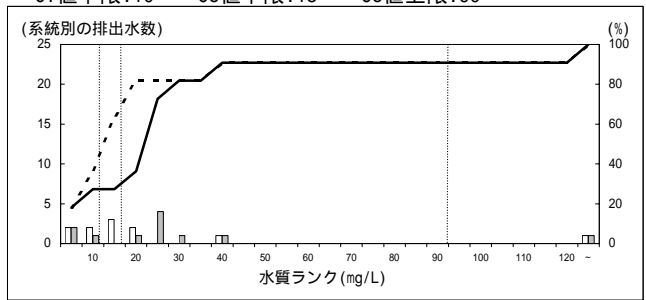
136000 火薬類製造業

Ci値下限:10 Co値下限:15 Co値上限:90



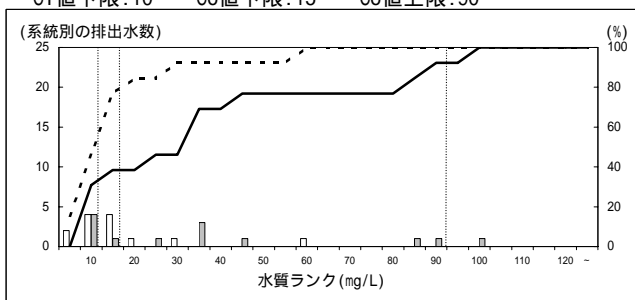
137000 農薬製造業

Ci値下限:10 Co値下限:15 Co値上限:90



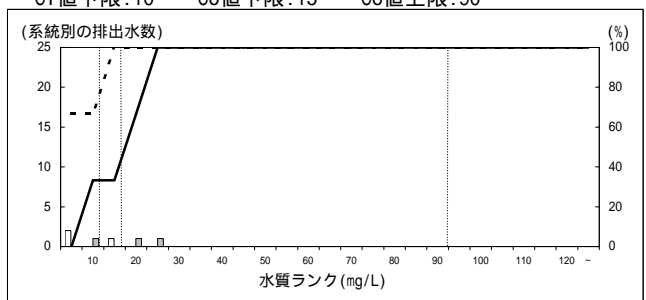
138000 合成香料製造業

Ci値下限:10 Co値下限:15 Co値上限:90



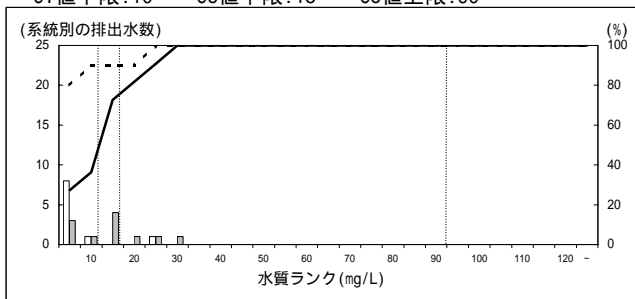
139000 その他の香料製造業

Ci値下限:10 Co値下限:15 Co値上限:90



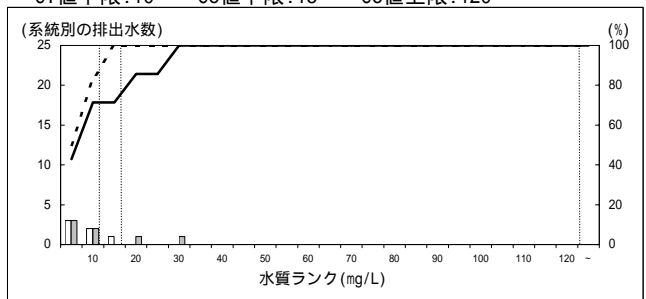
140000 化粧品・歯磨・その他の化粧用調整品製造業

Ci値下限:10 Co値下限:15 Co値上限:90



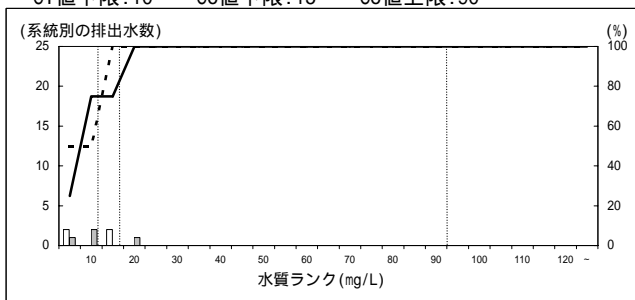
142000 その他のゼラチン・接着剤製造業

Ci値下限:10 Co値下限:15 Co値上限:120



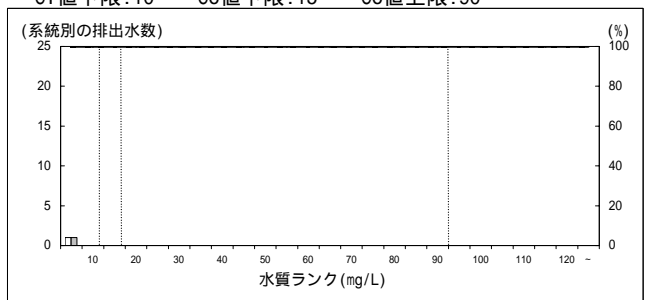
143000 写真感光材料製造業

Ci値下限:10 Co値下限:15 Co値上限:90



144000 天然樹脂製品・木材化学製品製造業

Ci値下限:10 Co値下限:15 Co値上限:90

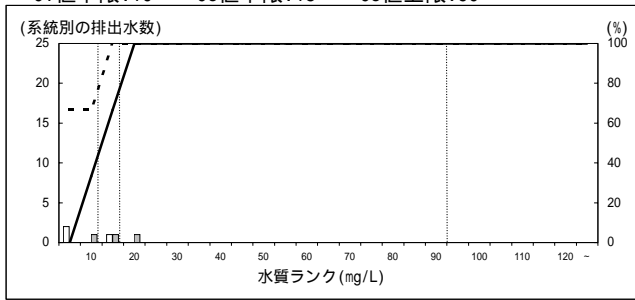


データはH18.1.18時点に取りまとめた暫定値により作成

特定排出水の **窒素** 濃度分布 (年平均濃度・負荷量最大日濃度 平成16年度)

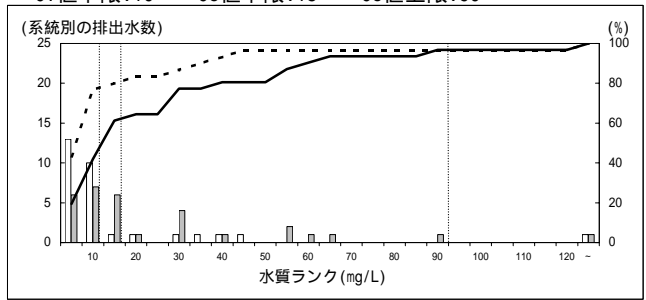
145000 イオン交換樹脂製造業

Ci値下限:10 Co値下限:15 Co値上限:90



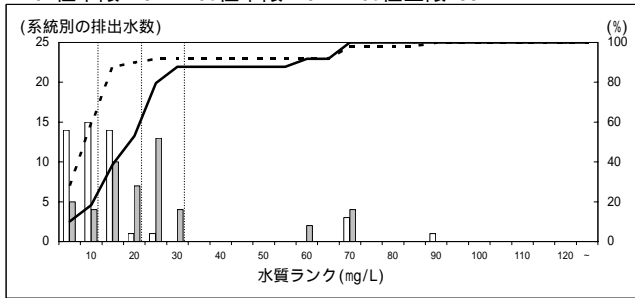
146000 その他の化学工業

Ci値下限:10 Co値下限:15 Co値上限:90



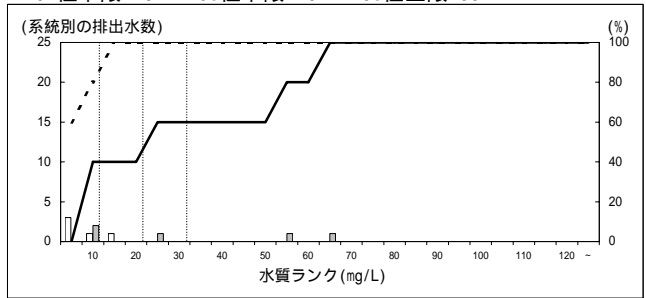
147000 石油精製業

Ci値下限:10 Co値下限:20 Co値上限:30



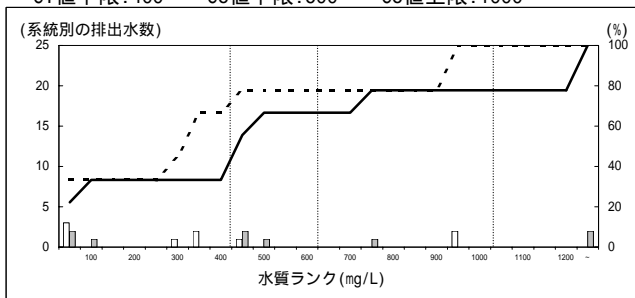
148000 その他の潤滑油製造業

Ci値下限:10 Co値下限:20 Co値上限:30



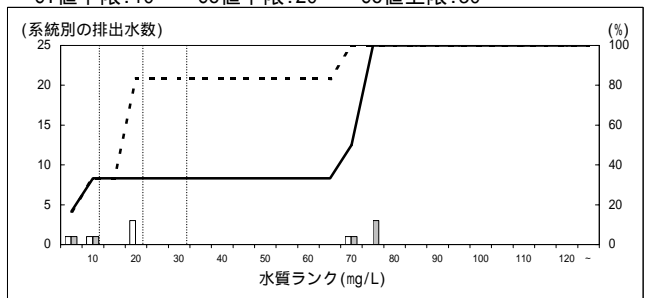
149000 コークス製造業

Ci値下限:400 Co値下限:600 Co値上限:1000



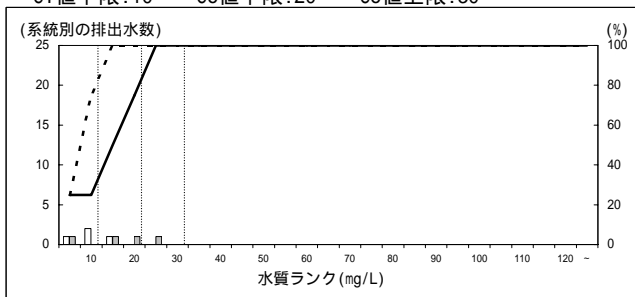
150000 石油コークス製造業

Ci値下限:10 Co値下限:20 Co値上限:30



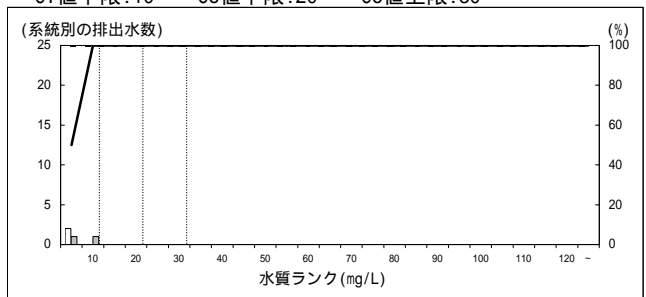
151000 自動車タイヤ・チューブ製造業

Ci値下限:10 Co値下限:20 Co値上限:30



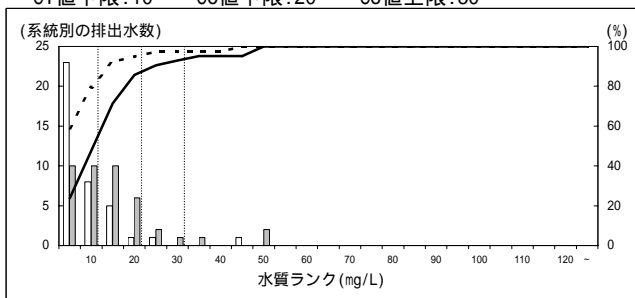
152000 ゴム製品製造業 (ラテックス成型型洗浄工程)

Ci値下限:10 Co値下限:20 Co値上限:30



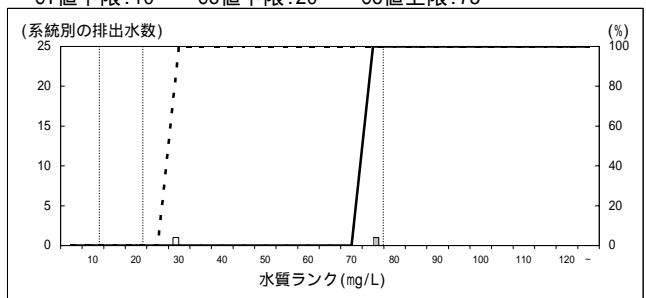
153000 その他のゴム製品製造業

Ci値下限:10 Co値下限:20 Co値上限:30



154000 なめしかわ製造業

Ci値下限:10 Co値下限:20 Co値上限:75

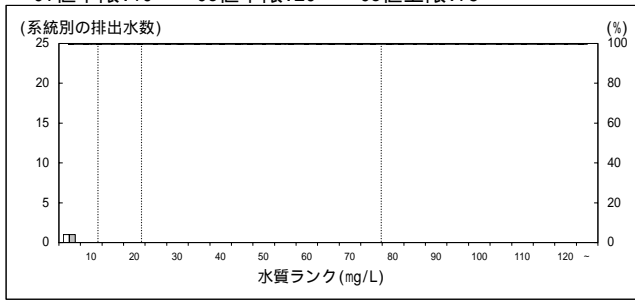


データはH18.1.18時点に取りまとめた暫定値により作成

特定排出水の窒素 濃度分布 (年平均濃度・負荷量最大日濃度 平成16年度)

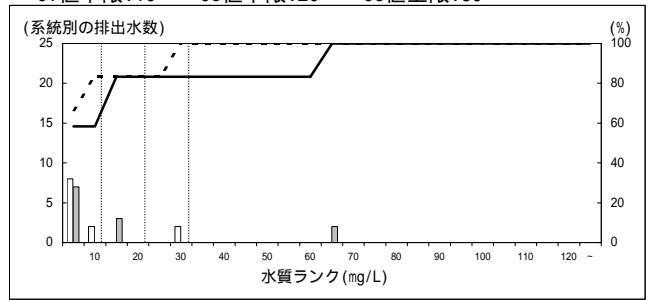
155000 毛皮製造業

Ci値下限:10 Co値下限:20 Co値上限:75



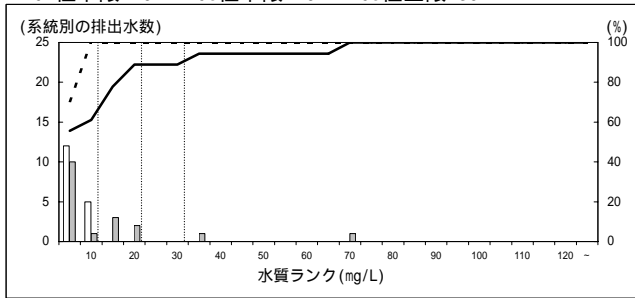
156000 板ガラス製造業

Ci値下限:10 Co値下限:20 Co値上限:30



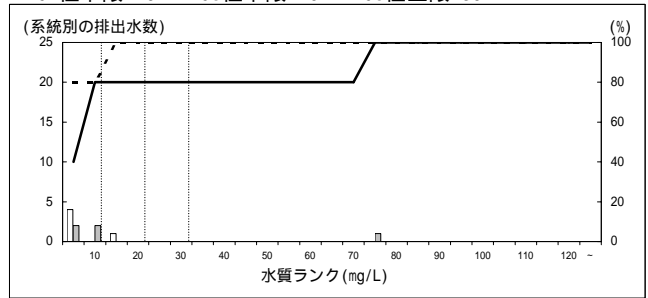
157000 板ガラス加工業

Ci値下限:10 Co値下限:20 Co値上限:30



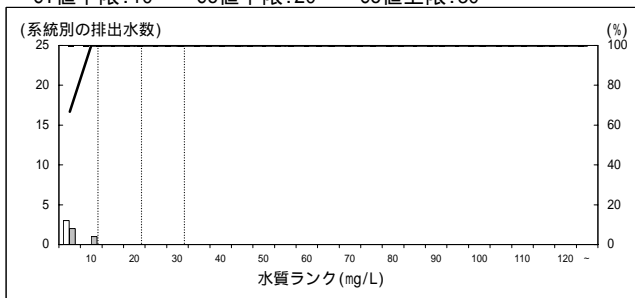
158000 ガラス製加工素材製造業

Ci値下限:10 Co値下限:20 Co値上限:30



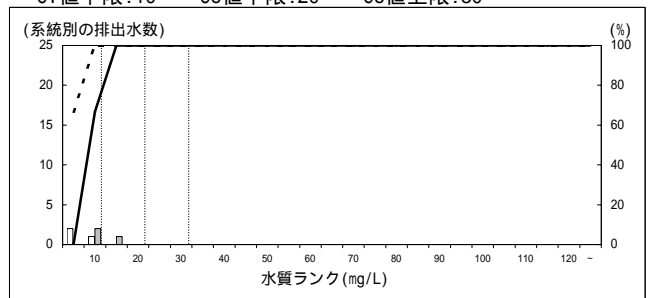
159000 ガラス容器製造業

Ci値下限:10 Co値下限:20 Co値上限:30



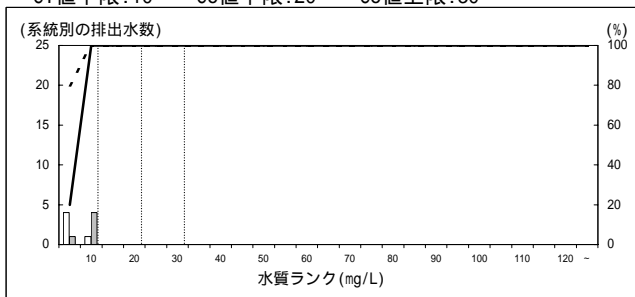
160000 理化学用・医療用ガラス器具製造業

Ci値下限:10 Co値下限:20 Co値上限:30



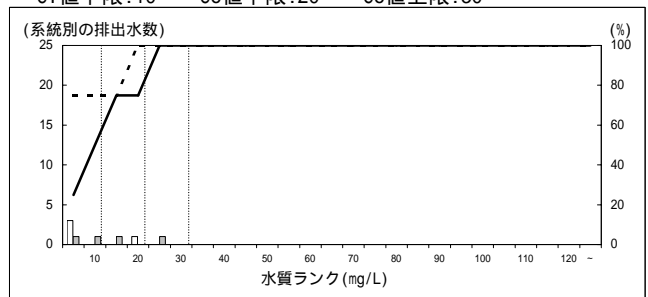
161000 卓上用・ちゅう房用ガラス器具製造業

Ci値下限:10 Co値下限:20 Co値上限:30



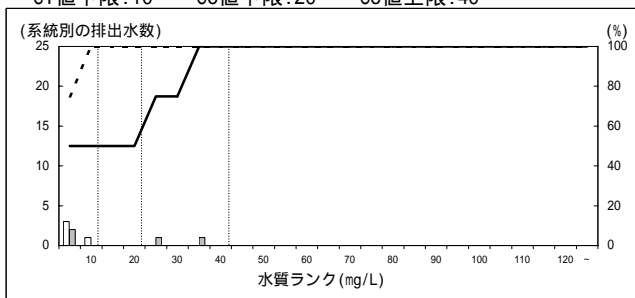
162000 ガラス繊維(長繊維)・同製品製造業

Ci値下限:10 Co値下限:20 Co値上限:30



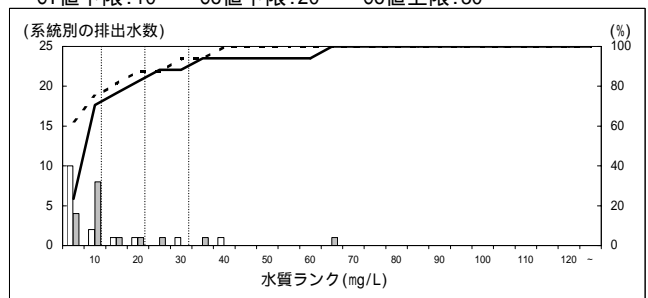
163000 その他のガラス繊維・同製品製造業

Ci値下限:10 Co値下限:20 Co値上限:40



164000 その他のガラス・同製品製造業

Ci値下限:10 Co値下限:20 Co値上限:30

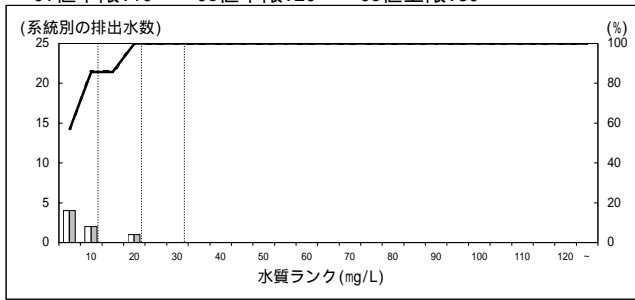


データはH18.1.18時点に取りまとめた暫定値により作成

特定排出水の窒素 濃度分布 (年平均濃度・負荷量最大日濃度 平成16年度)

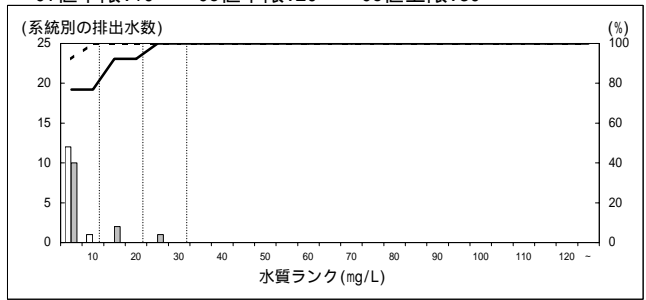
165000 生コンクリート製造業

Ci値下限:10 Co値下限:20 Co値上限:30



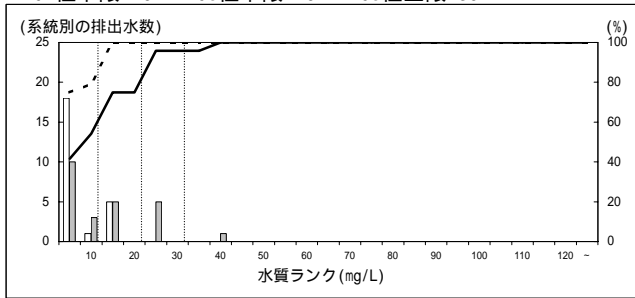
166000 コンクリート製品製造業

Ci値下限:10 Co値下限:20 Co値上限:30



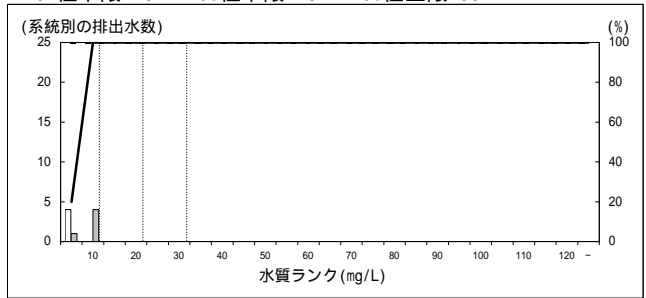
167000 その他のセメント製品製造業

Ci値下限:10 Co値下限:20 Co値上限:30



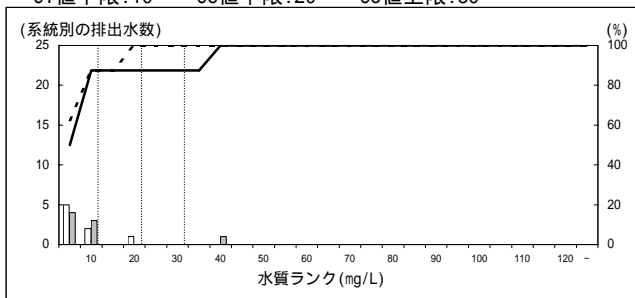
168000 黒鉛電極製造業

Ci値下限:10 Co値下限:20 Co値上限:30



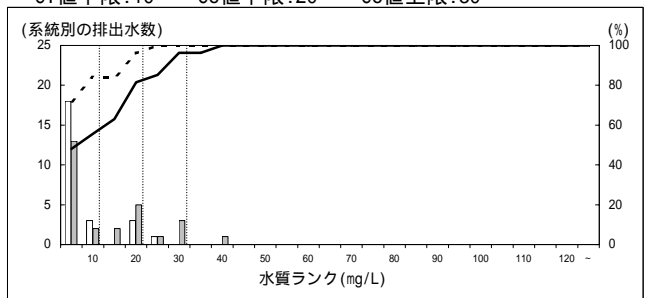
169000 碎石製造業

Ci値下限:10 Co値下限:20 Co値上限:30



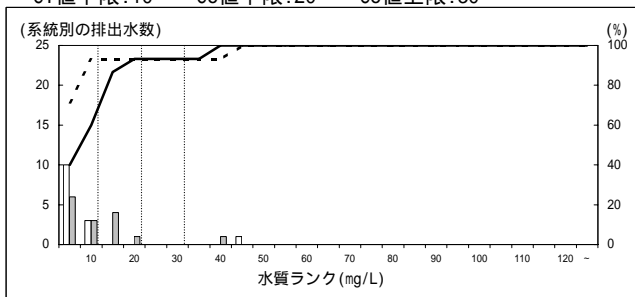
170000 鉱物・土石粉碎等処理業

Ci値下限:10 Co値下限:20 Co値上限:30



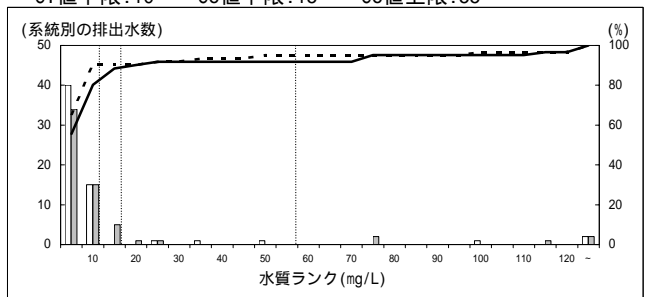
172000 うわ薬製造業

Ci値下限:10 Co値下限:20 Co値上限:30



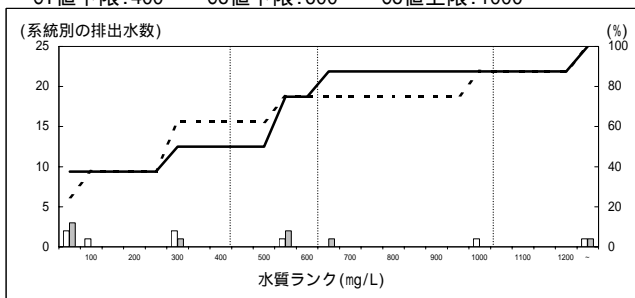
173000 製鋼圧延を行う高炉による製鉄業

Ci値下限:10 Co値下限:15 Co値上限:55



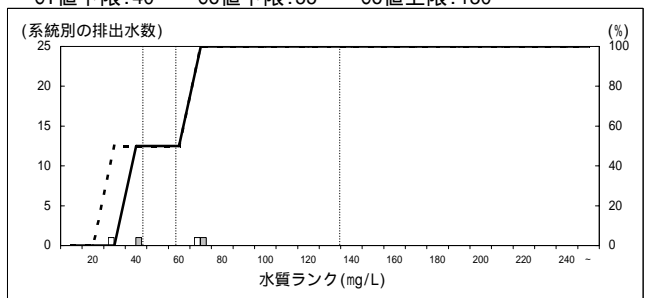
173020 備考 (コークス製造工程)

Ci値下限:400 Co値下限:600 Co値上限:1000



173030 備考 (ステンレス硝酸酸洗工程を有するもの)

Ci値下限:40 Co値下限:55 Co値上限:130

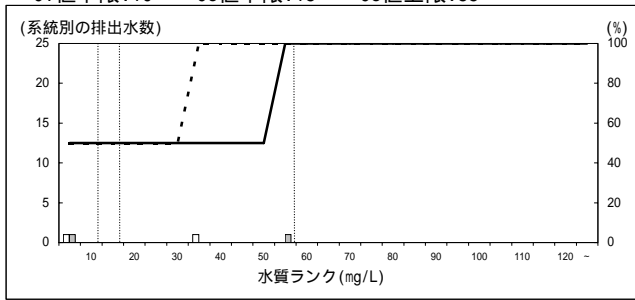


データはH18.1.18時点に取りまとめた暫定値により作成

特定排出水の窒素 濃度分布 (年平均濃度・負荷量最大日濃度 平成16年度)

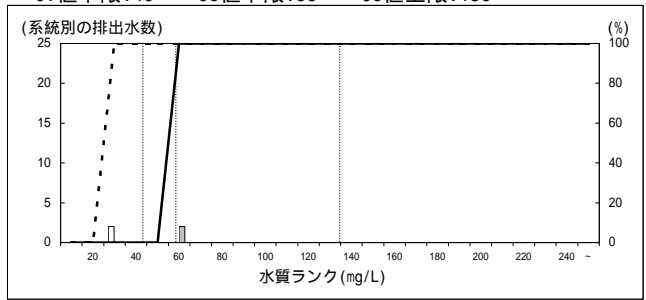
175000 フェロアロイ製造業

Ci値下限:10 Co値下限:15 Co値上限:55



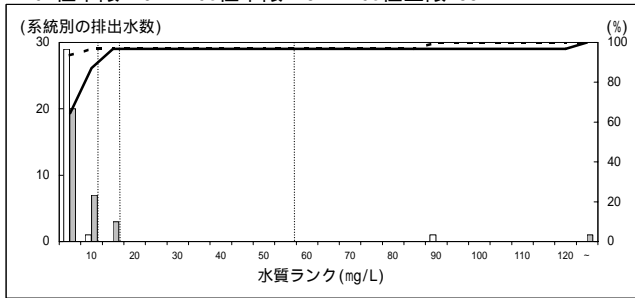
177010 転炉による製鋼・製鋼圧延業 備考(ステンレス硝酸酸洗工

Ci値下限:40 Co値下限:55 Co値上限:130



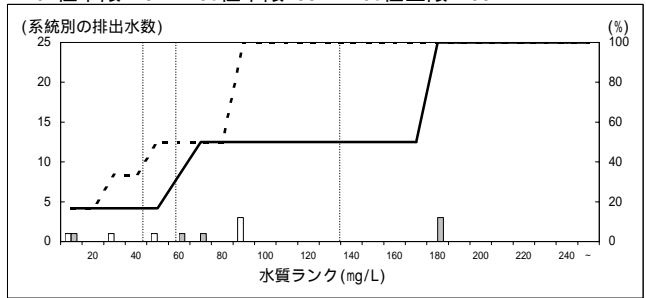
178000 電気炉による製鋼・製鋼圧延業

Ci値下限:10 Co値下限:15 Co値上限:55



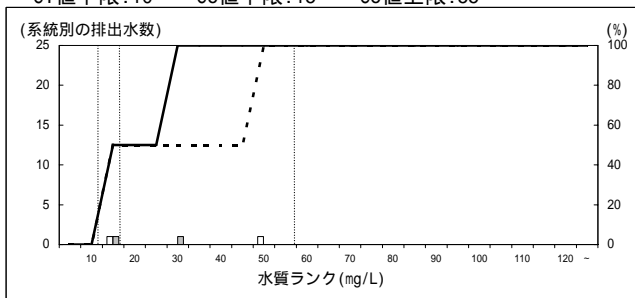
178010 備考(ステンレス硝酸酸洗工程を有するもの)

Ci値下限:40 Co値下限:55 Co値上限:130



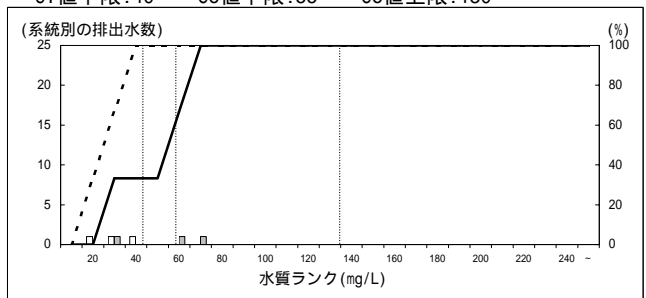
179000 その他の熱間圧延業

Ci値下限:10 Co値下限:15 Co値上限:55



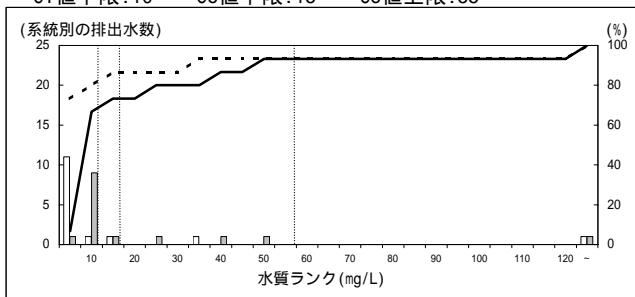
179010 備考(ステンレス硝酸酸洗工程を有するもの)

Ci値下限:40 Co値下限:55 Co値上限:130



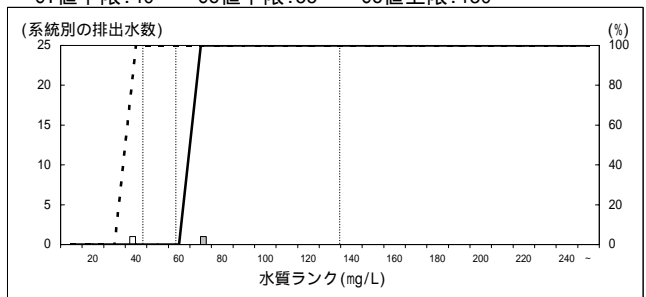
180000 その他の冷間圧延業

Ci値下限:10 Co値下限:15 Co値上限:55



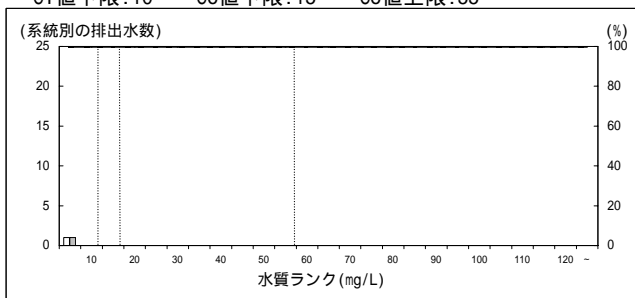
180010 備考(ステンレス硝酸酸洗工程を有するもの)

Ci値下限:40 Co値下限:55 Co値上限:130



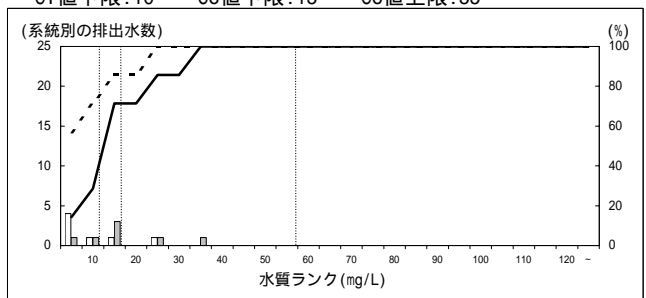
181000 冷間ロール成型形鋼製造業

Ci値下限:10 Co値下限:15 Co値上限:55



182000 鋼管製造業

Ci値下限:10 Co値下限:15 Co値上限:55

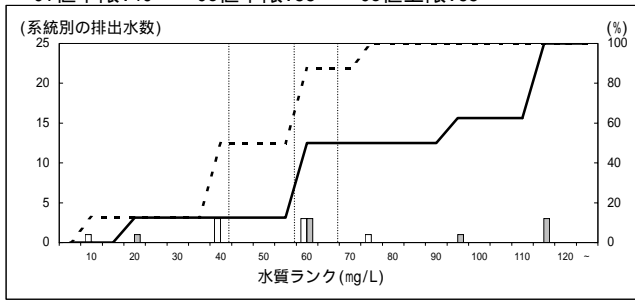


データはH18.1.18時点に取りまとめた暫定値により作成

特定排出水の **窒素** 濃度分布 (年平均濃度・負荷量最大日濃度 平成16年度)

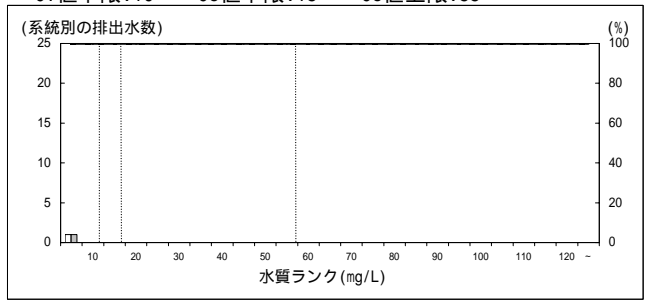
182010 備考 (ステンレス硝酸酸洗工程を有するもの)

Ci値下限:40 Co値下限:55 Co値上限:65



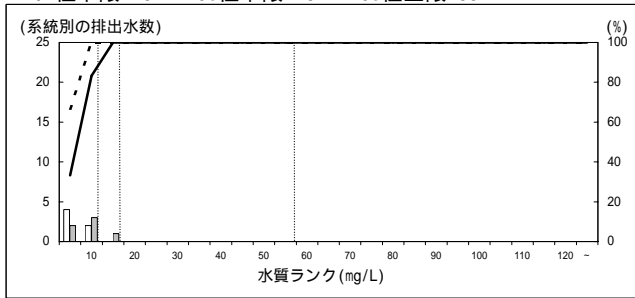
183000 伸鉄業

Ci値下限:10 Co値下限:15 Co値上限:55



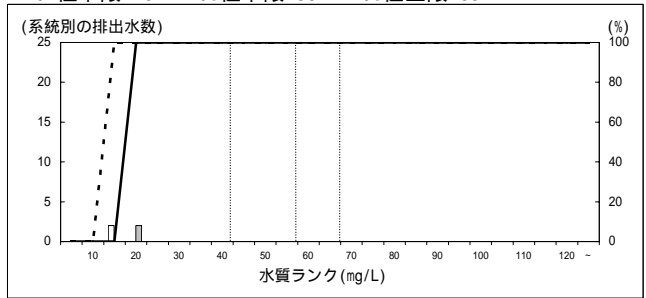
184000 磨棒鋼製造業

Ci値下限:10 Co値下限:15 Co値上限:55



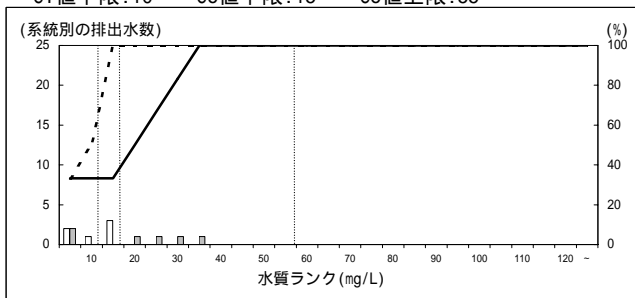
184010 備考 (ステンレス硝酸酸洗工程を有するもの)

Ci値下限:40 Co値下限:55 Co値上限:65



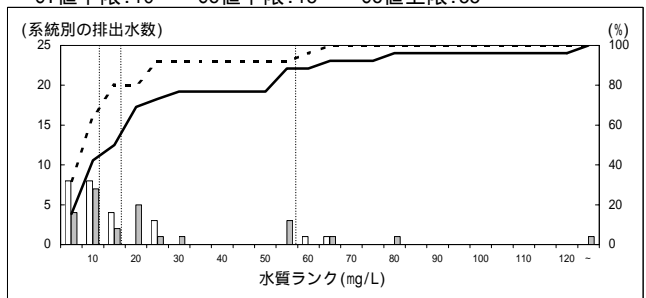
185000 引抜鋼管製造業

Ci値下限:10 Co値下限:15 Co値上限:55



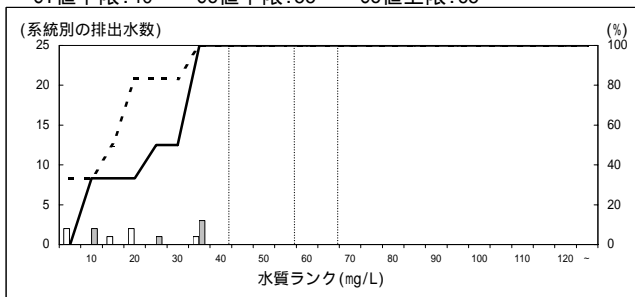
186000 伸線業

Ci値下限:10 Co値下限:15 Co値上限:55



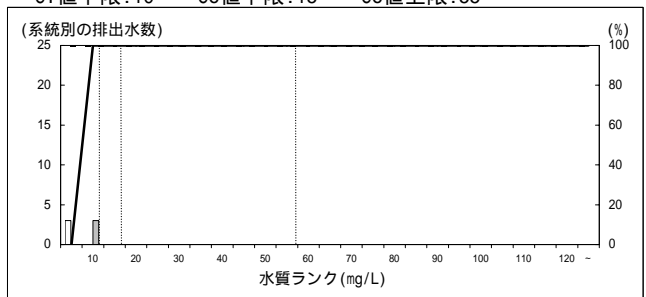
186010 備考 (ステンレス硝酸酸洗工程を有するもの)

Ci値下限:40 Co値下限:55 Co値上限:65



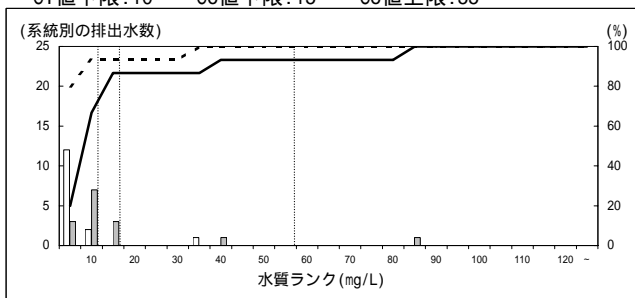
187000 プリキ製造業

Ci値下限:10 Co値下限:15 Co値上限:55



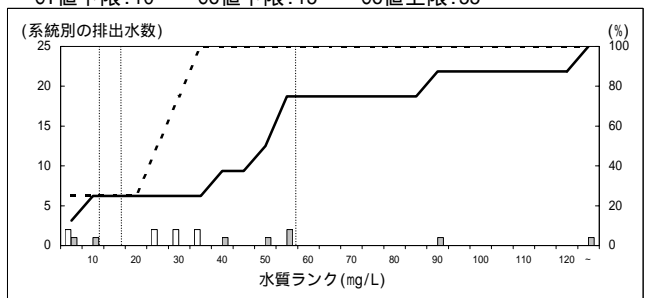
188000 亜鉛鉄板製造業

Ci値下限:10 Co値下限:15 Co値上限:55



189000 めっき鋼管製造業

Ci値下限:10 Co値下限:15 Co値上限:55

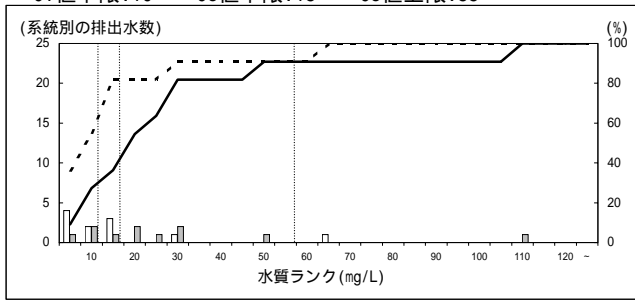


データはH18.1.18時点に取りまとめた暫定値により作成

特定排出水の窒素 濃度分布 (年平均濃度・負荷量最大日濃度 平成16年度)

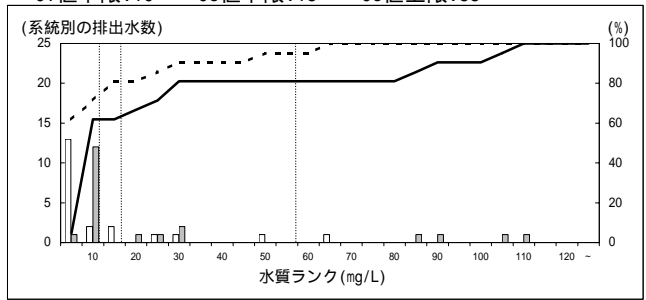
190000 めっき鉄鋼線製造業

Ci値下限:10 Co値下限:15 Co値上限:55



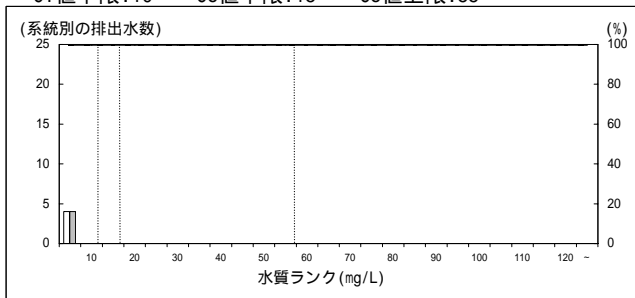
191000 その他の表面処理鋼材製造業

Ci値下限:10 Co値下限:15 Co値上限:55



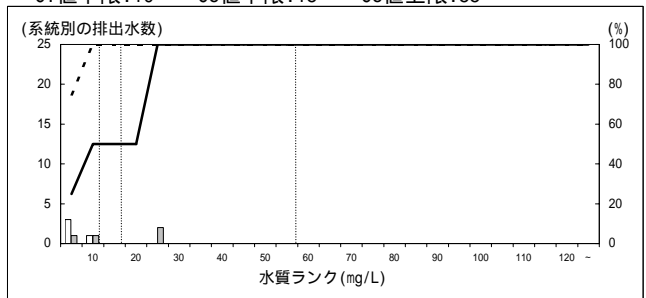
192000 鍛鋼製造業

Ci値下限:10 Co値下限:15 Co値上限:55



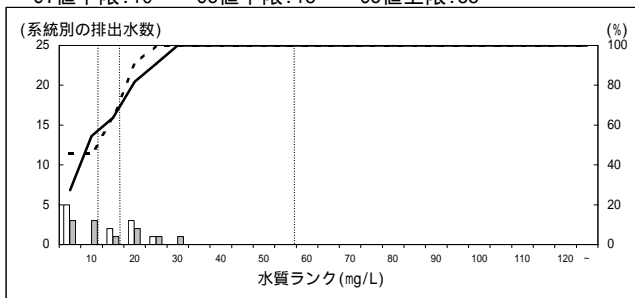
193000 鍛工品製造業

Ci値下限:10 Co値下限:15 Co値上限:55



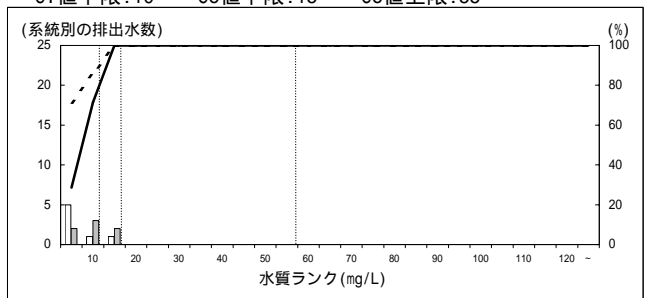
194000 鋳鋼製造業

Ci値下限:10 Co値下限:15 Co値上限:55



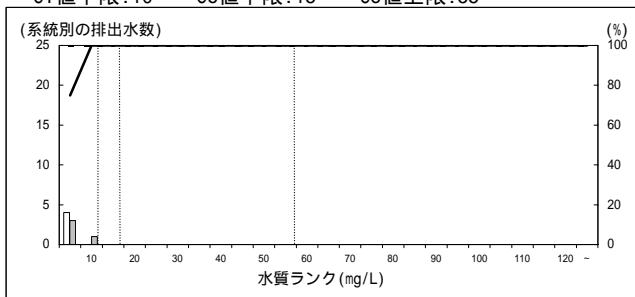
195000 鋳鉄鋳物製造業

Ci値下限:10 Co値下限:15 Co値上限:55



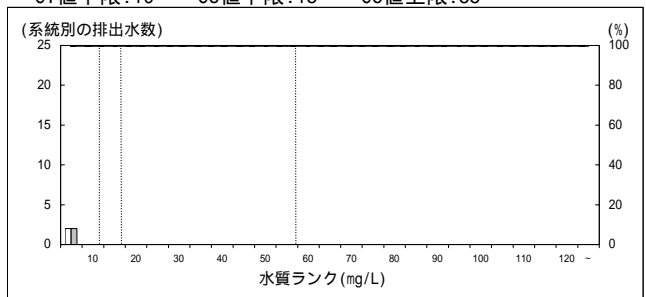
196000 鋳鉄管製造業

Ci値下限:10 Co値下限:15 Co値上限:55



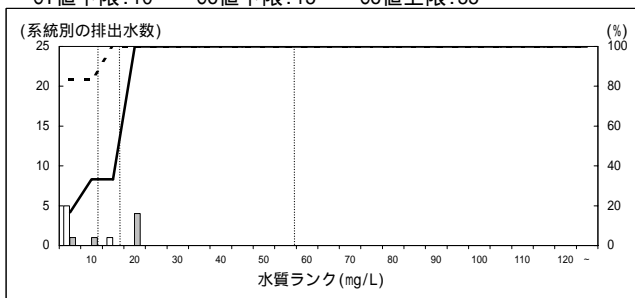
198000 鉄粉製造業

Ci値下限:10 Co値下限:15 Co値上限:55



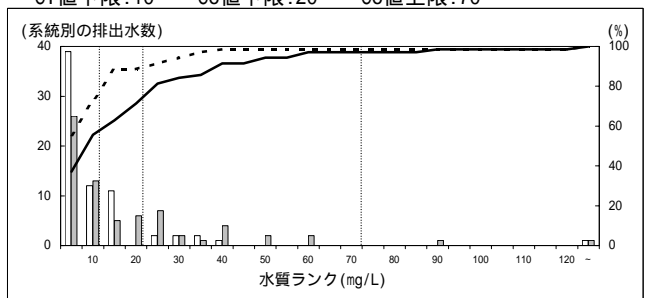
199000 その他の鉄鋼業

Ci値下限:10 Co値下限:15 Co値上限:55



200000 非鉄金属製造業

Ci値下限:10 Co値下限:20 Co値上限:70

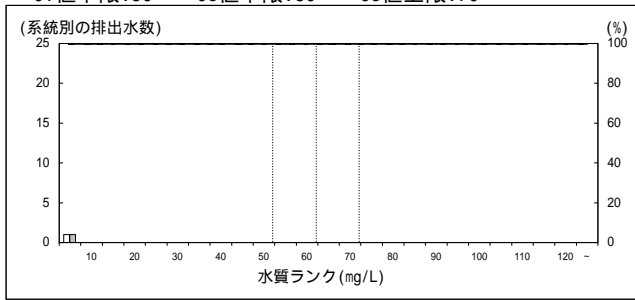


データはH18.1.18時点に取りまとめた暫定値により作成

特定排出水の窒素濃度分布（年平均濃度・負荷量最大日濃度 平成16年度）

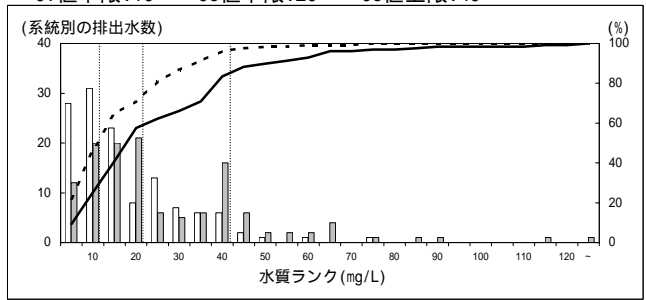
200020 備考（核燃料製造工程）

Ci値下限:50 Co値下限:60 Co値上限:70



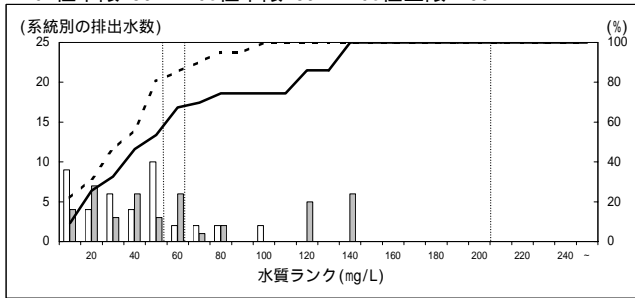
201000 電気めっき業

Ci値下限:10 Co値下限:20 Co値上限:40



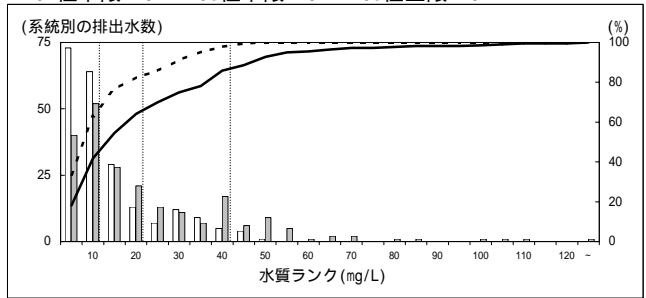
201010 備考（窒素・窒素化合物による表面処理施設）

Ci値下限:50 Co値下限:60 Co値上限:200



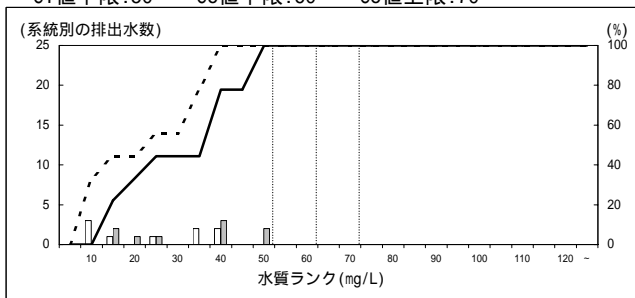
202000 その他の金属製品製造業

Ci値下限:10 Co値下限:20 Co値上限:40



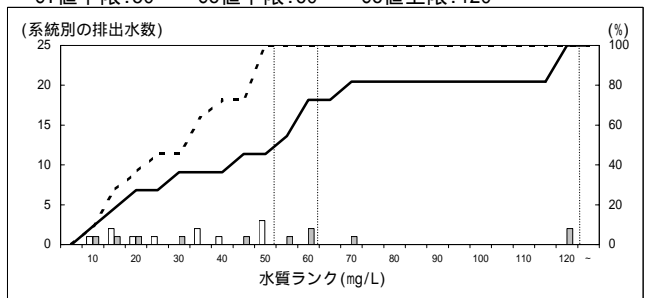
202030 備考（溶融めっき工程（窒素等表面処理施設））

Ci値下限:50 Co値下限:60 Co値上限:70



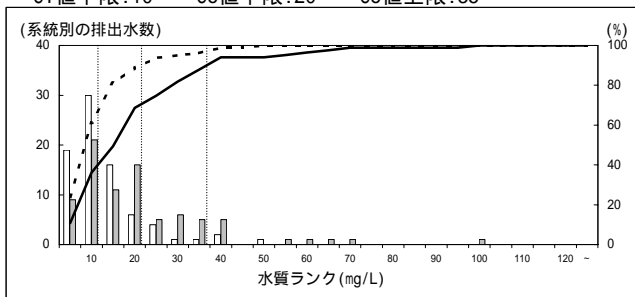
202040 備考（アルマイト加工工程（窒素等表面処理））

Ci値下限:50 Co値下限:60 Co値上限:120



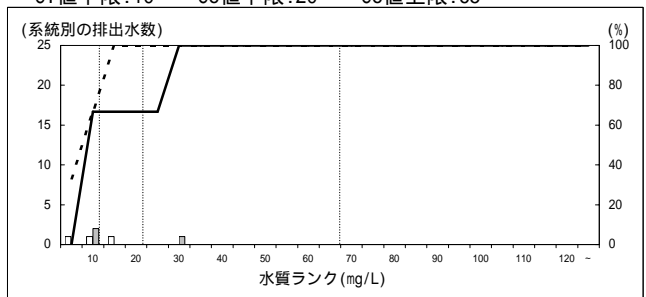
203000 一般機械器具製造業

Ci値下限:10 Co値下限:20 Co値上限:35



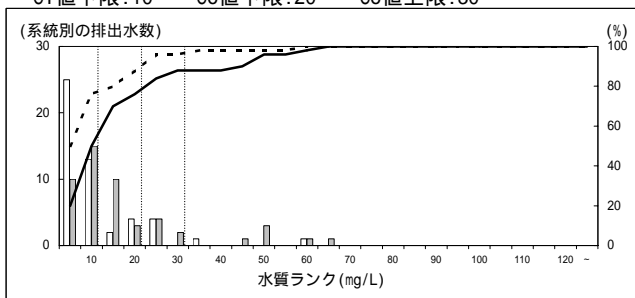
203020 備考（ステンレス硝酸酸洗工程を有するもの）

Ci値下限:10 Co値下限:20 Co値上限:65



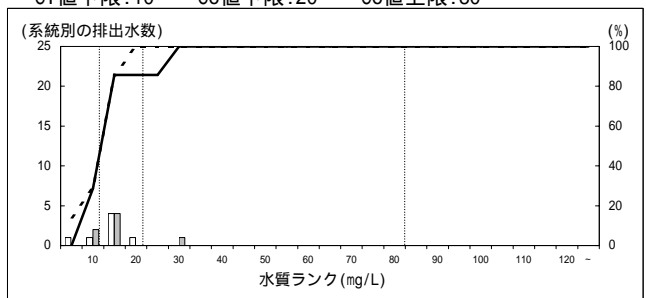
204000 プリント配線基板製造業

Ci値下限:10 Co値下限:20 Co値上限:30



204010 備考（窒素・窒素化合物による表面処理施設）

Ci値下限:10 Co値下限:20 Co値上限:80

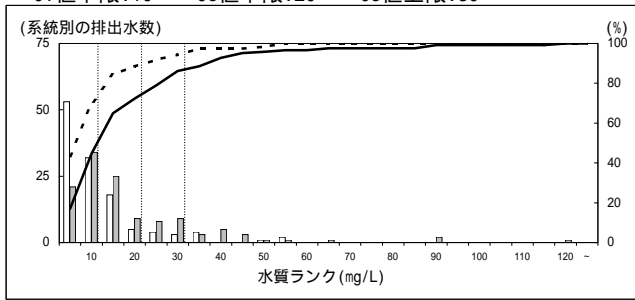


データはH18.1.18時点に取りまとめた暫定値により作成

特定排出水の窒素濃度分布（年平均濃度・負荷量最大日濃度 平成16年度）

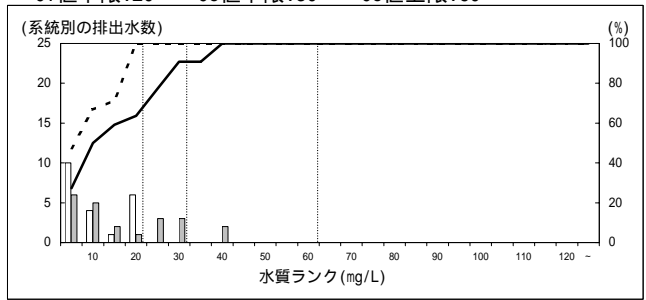
205000 その他の電気機械器具製造業

Ci値下限:10 Co値下限:20 Co値上限:30



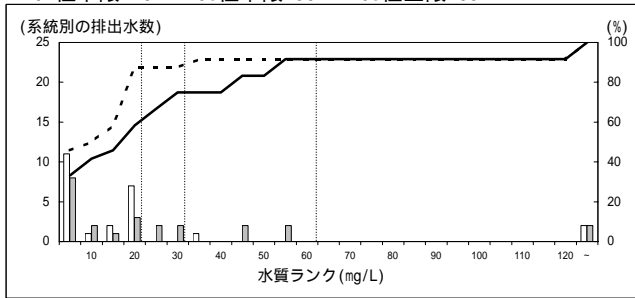
205030 備考（民生用電気機械器具製造工程（窒素表面））

Ci値下限:20 Co値下限:30 Co値上限:60



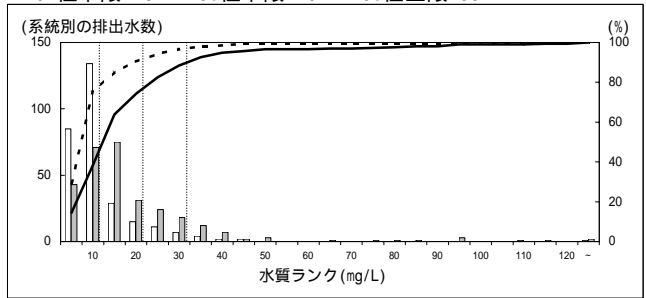
205040 備考（半導体素子製造工程）

Ci値下限:20 Co値下限:30 Co値上限:60



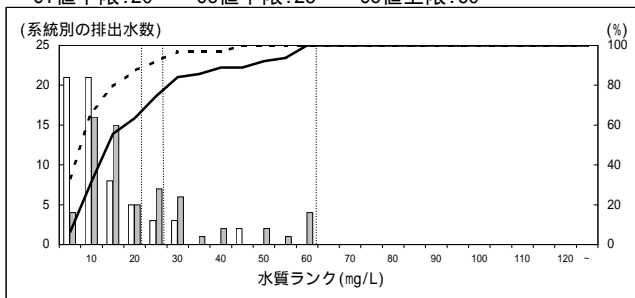
206000 輸送用機械器具製造業

Ci値下限:10 Co値下限:20 Co値上限:30



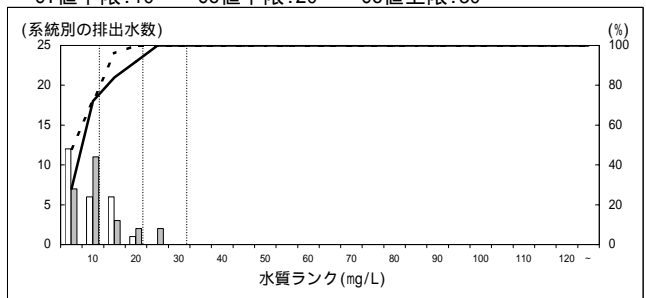
206020 備考（自動車・同付属品製造工程（窒素表面））

Ci値下限:20 Co値下限:25 Co値上限:60



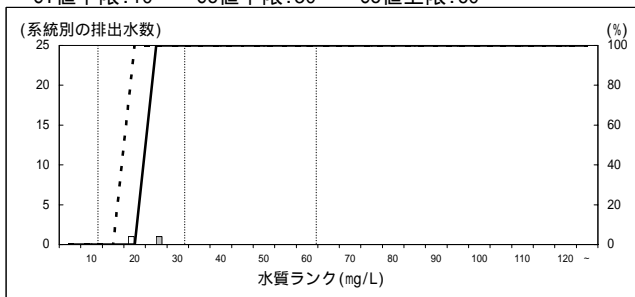
207000 精密機械器具製造業

Ci値下限:10 Co値下限:20 Co値上限:30



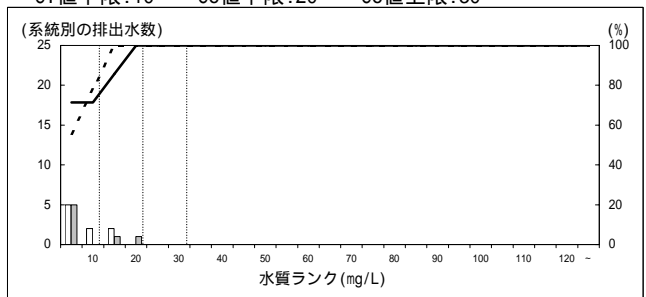
207020 備考（時計・同部分品製造工程（時計側を除く））

Ci値下限:10 Co値下限:30 Co値上限:60



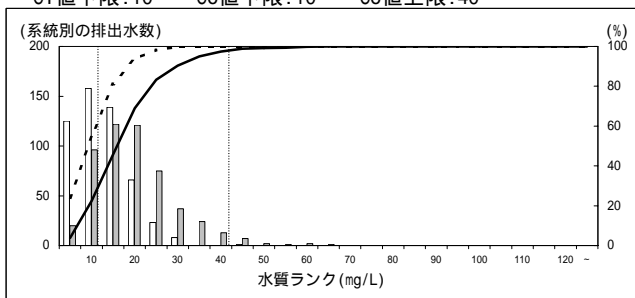
208000 ガス製造工場

Ci値下限:10 Co値下限:20 Co値上限:30



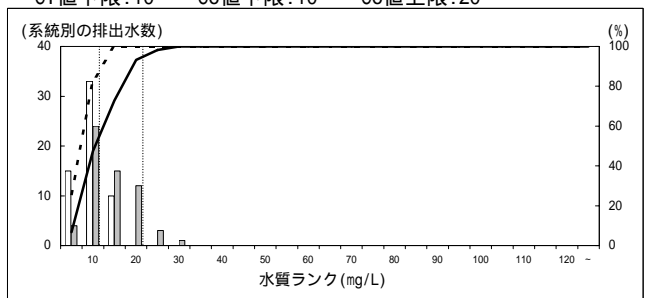
209000 下水道業

Ci値下限:10 Co値下限:10 Co値上限:40



209010 備考（活性汚泥法等より高度処理）

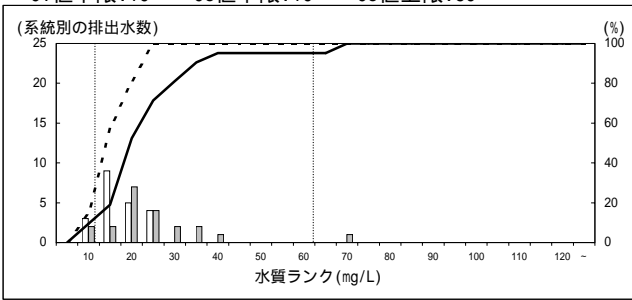
Ci値下限:10 Co値下限:10 Co値上限:20



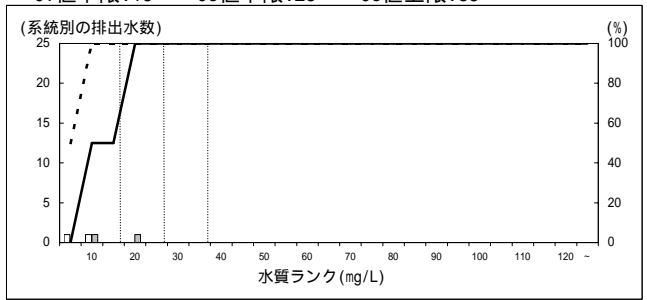
データはH18.1.18時点に取りまとめた暫定値により作成

特定排出水の窒素濃度分布（年平均濃度・負荷量最大日濃度 平成16年度）

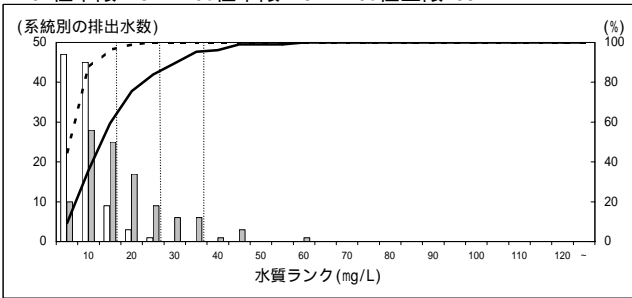
209080 備考（高濃度の窒素汚水を多量に処理）
Ci値下限:10 Co値下限:10 Co値上限:60



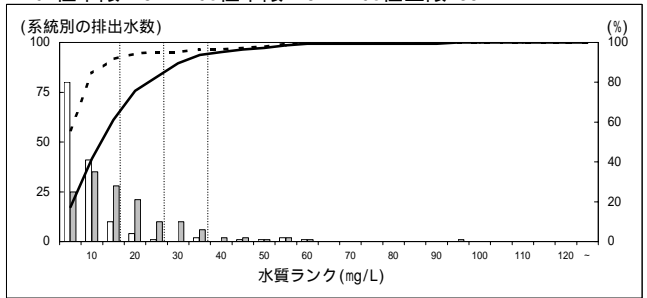
210000 空瓶卸売業
Ci値下限:15 Co値下限:25 Co値上限:35



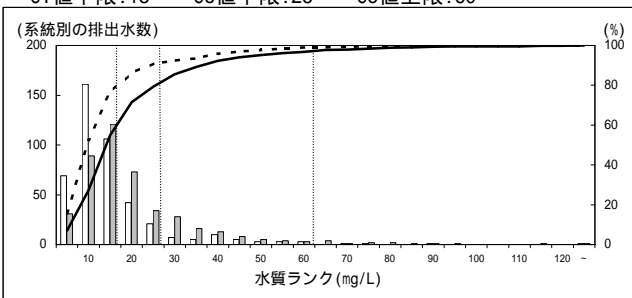
211000 共同調理場
Ci値下限:15 Co値下限:25 Co値上限:35



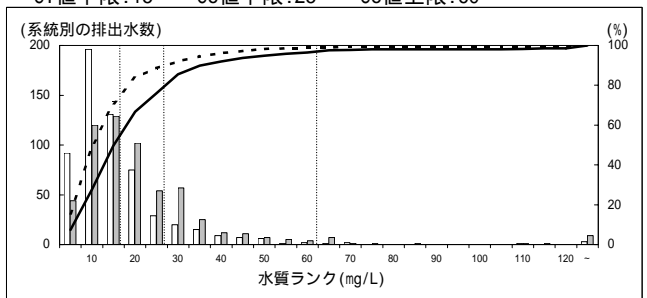
212000 弁当仕出屋又は弁当製造業
Ci値下限:15 Co値下限:25 Co値上限:35



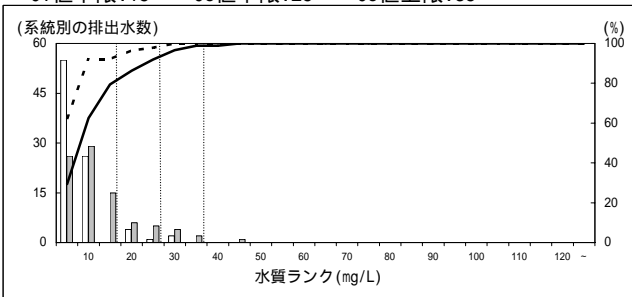
213000 飲食店
Ci値下限:15 Co値下限:25 Co値上限:60



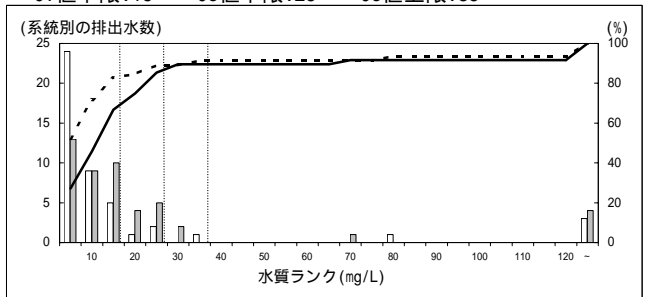
214000 旅館
Ci値下限:15 Co値下限:25 Co値上限:60



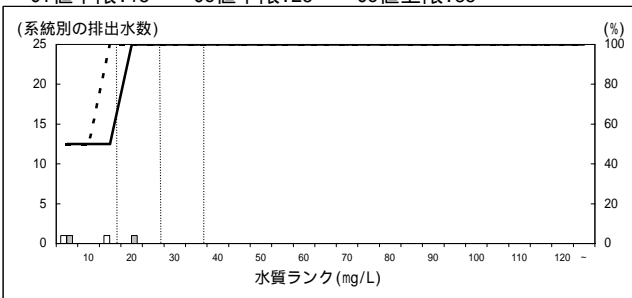
215000 リネンサプライ業
Ci値下限:15 Co値下限:25 Co値上限:35



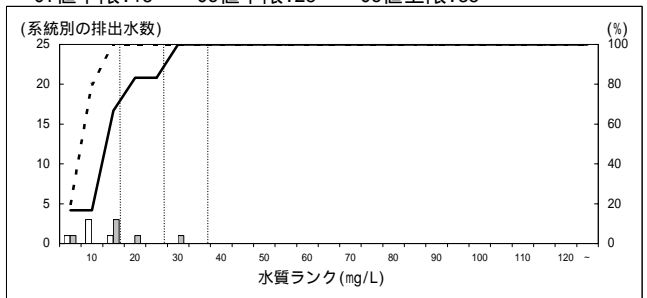
216000 その他の洗濯業
Ci値下限:15 Co値下限:25 Co値上限:35



217000 商業写真業
Ci値下限:15 Co値下限:25 Co値上限:35



218000 その他の写真業
Ci値下限:15 Co値下限:25 Co値上限:35

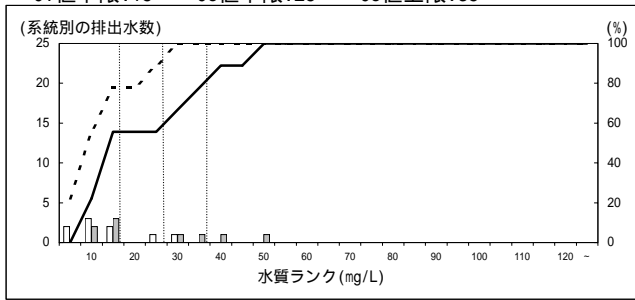


データはH18.1.18時点に取りまとめた暫定値により作成

特定排出水の窒素 濃度分布 (年平均濃度・負荷量最大日濃度 平成16年度)

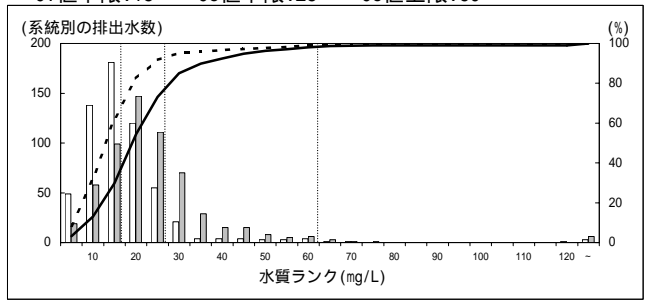
219000 自動車整備業

Ci値下限:15 Co値下限:25 Co値上限:35



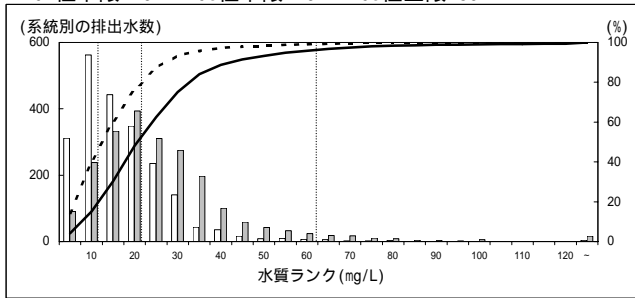
220000 病院

Ci値下限:15 Co値下限:25 Co値上限:60



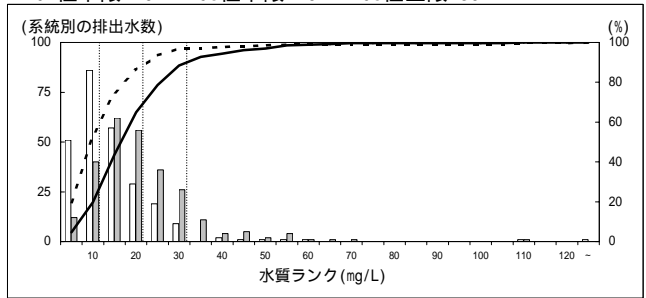
221000 し尿浄化槽 (501人以上)

Ci値下限:10 Co値下限:20 Co値上限:60



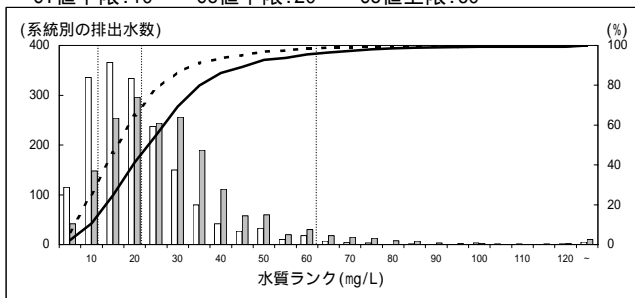
221030 備考 (高度処理)

Ci値下限:10 Co値下限:20 Co値上限:30



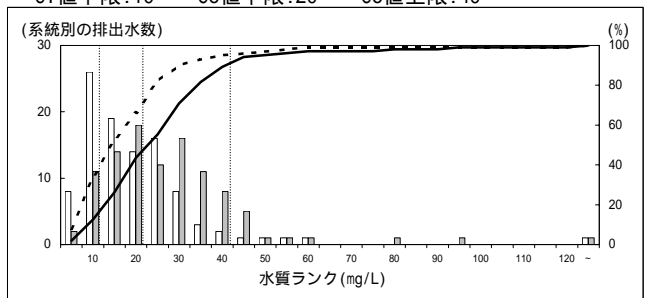
222000 し尿浄化槽 (500人以下201人以上)

Ci値下限:10 Co値下限:20 Co値上限:60



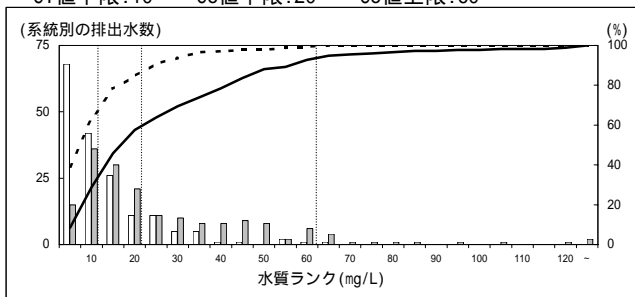
222080 備考 (高度処理)

Ci値下限:10 Co値下限:20 Co値上限:40



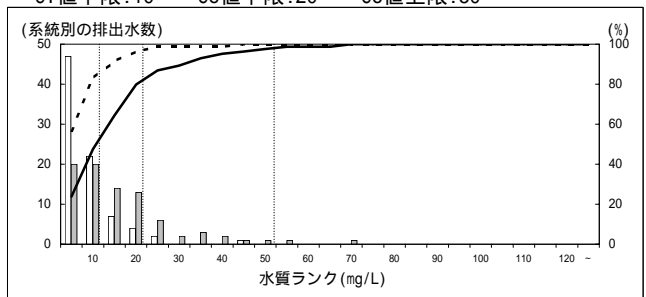
223000 し尿処理業

Ci値下限:10 Co値下限:20 Co値上限:60



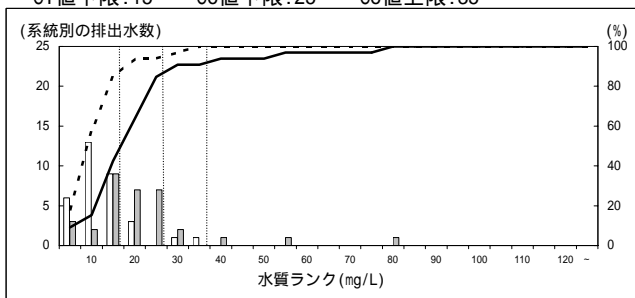
223030 備考 (嫌気性消化法等+凝集処理法より高度処理)

Ci値下限:10 Co値下限:20 Co値上限:50



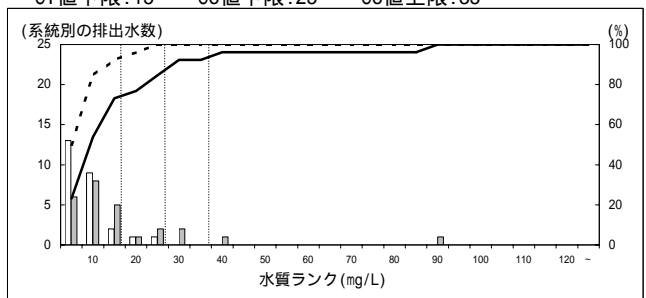
224000 ごみ処理業

Ci値下限:15 Co値下限:25 Co値上限:35



225000 廃油処理業

Ci値下限:15 Co値下限:25 Co値上限:35

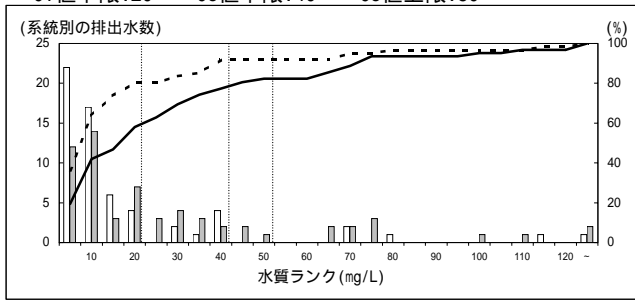


データはH18.1.18時点に取りまとめた暫定値により作成

特定排出水の窒素 濃度分布 (年平均濃度・負荷量最大日濃度 平成16年度)

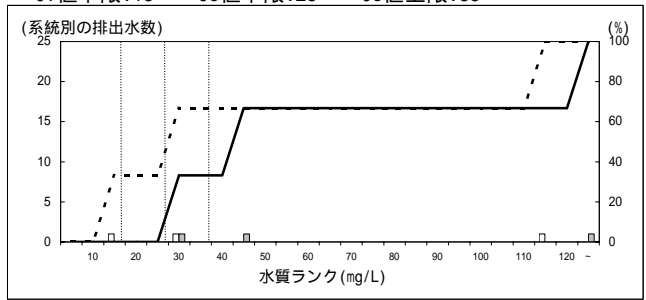
226000 その他の産業廃棄物処理業

Ci値下限:20 Co値下限:40 Co値上限:50



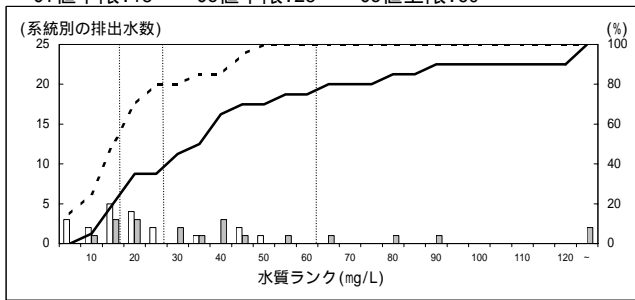
227000 死亡獣畜取扱業

Ci値下限:15 Co値下限:25 Co値上限:35



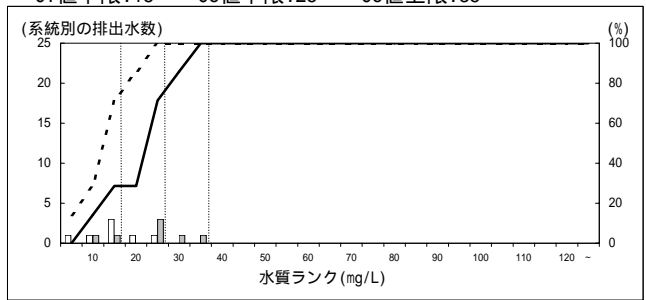
228000 と畜場

Ci値下限:15 Co値下限:25 Co値上限:60



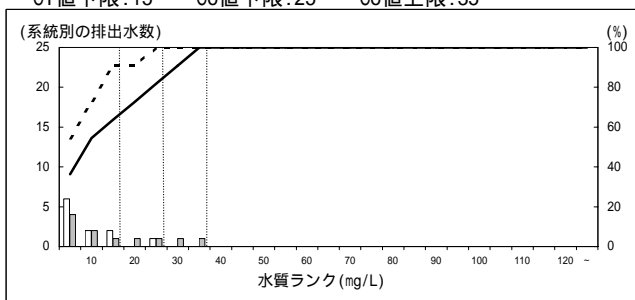
229000 中央卸売市場

Ci値下限:15 Co値下限:25 Co値上限:35



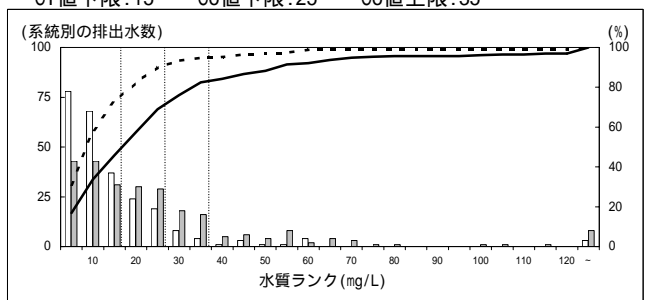
230000 地方卸売市場

Ci値下限:15 Co値下限:25 Co値上限:35



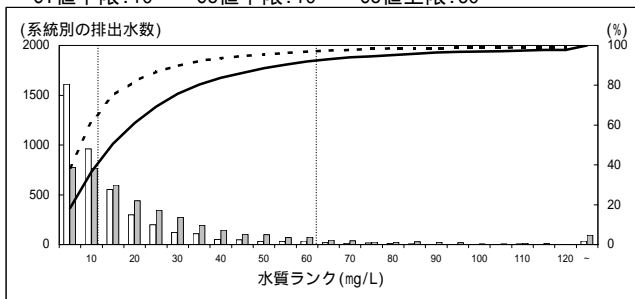
231000 試験研究機関

Ci値下限:15 Co値下限:25 Co値上限:35



232000 一の項から前項までに分類されないもの

Ci値下限:10 Co値下限:10 Co値上限:60



データはH18.1.18時点に取りまとめた暫定値により作成