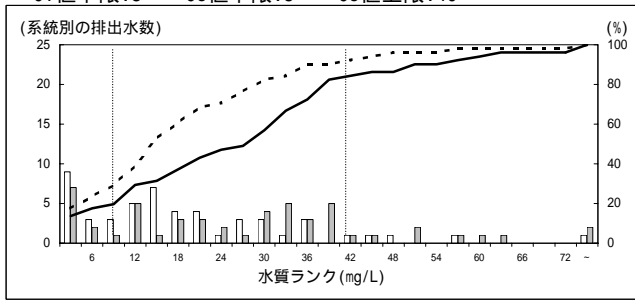


特定排出水のりん濃度分布（年平均濃度・負荷量最大日濃度 平成16年度）

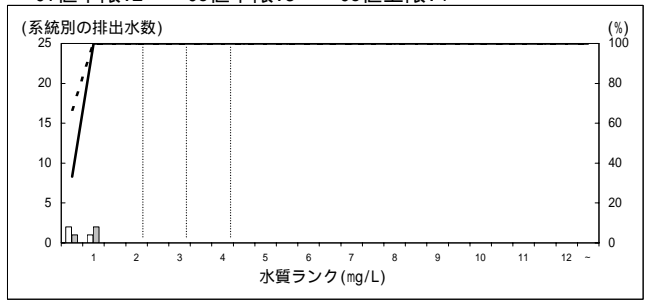
2000 畜産農業（日平均排水量 1 0 0 0 m3未満の事業場）

Ci値下限:8 Co値下限:8 Co値上限:40



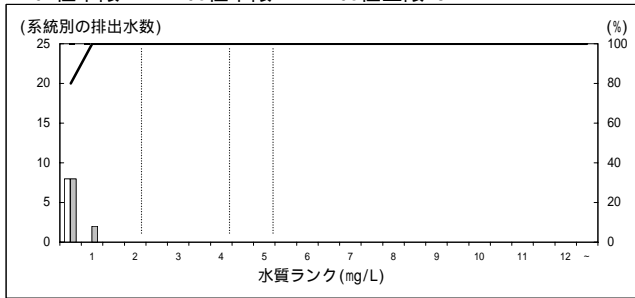
3000 天然ガス鉱業

Ci値下限:2 Co値下限:3 Co値上限:4



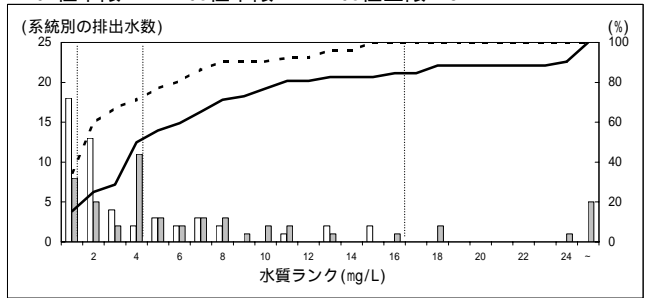
4000 非金属鉱業

Ci値下限:2 Co値下限:4 Co値上限:5



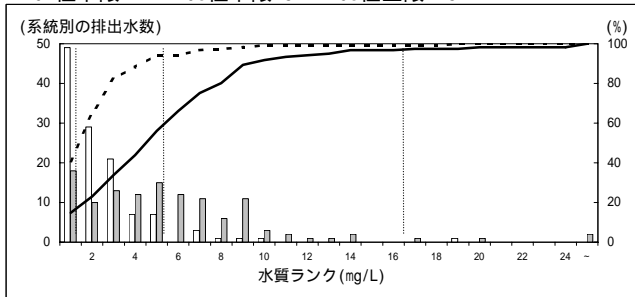
5000 肉製品製造業

Ci値下限:1 Co値下限:4 Co値上限:16



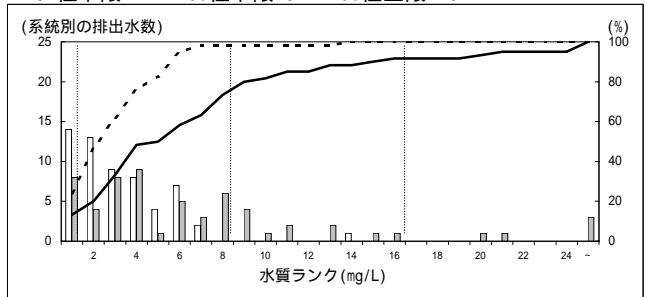
6000 乳製品製造業

Ci値下限:1 Co値下限:5 Co値上限:16



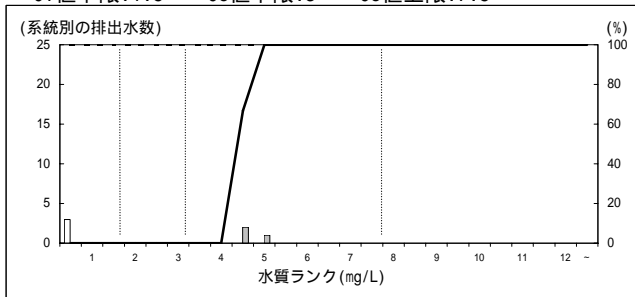
7000 その他の畜産食品製造業

Ci値下限:1 Co値下限:8 Co値上限:16



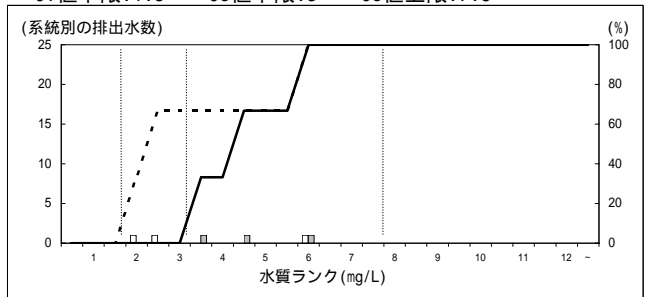
8000 水産缶詰・瓶詰製造業

Ci値下限:1.5 Co値下限:3 Co値上限:7.5



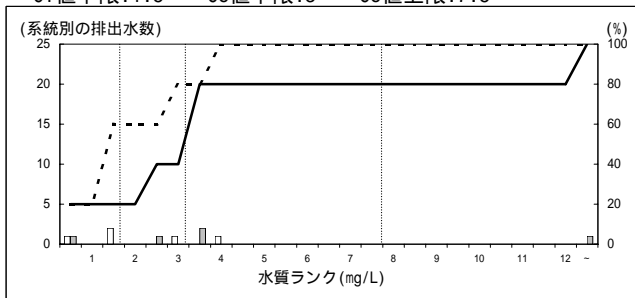
9000 寒天製造業

Ci値下限:1.5 Co値下限:3 Co値上限:7.5



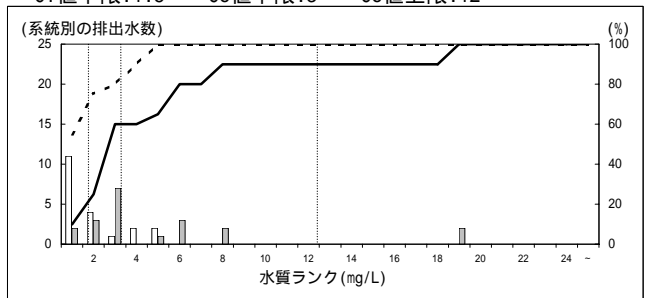
10000 魚肉ハム・ソーセージ製造業

Ci値下限:1.5 Co値下限:3 Co値上限:7.5



11000 水産練製品製造業

Ci値下限:1.5 Co値下限:3 Co値上限:12

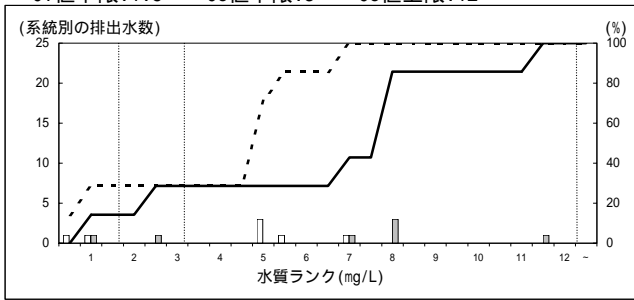


データはH18.1.18時点に取りまとめた暫定値により作成

特定排出水のりん濃度分布（年平均濃度・負荷量最大日濃度 平成16年度）

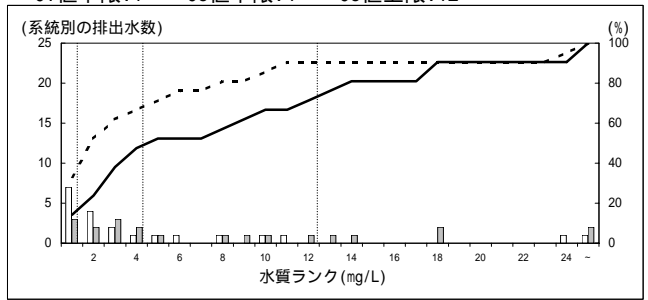
12000 冷凍水産物製造業

Ci値下限:1.5 Co値下限:3 Co値上限:12



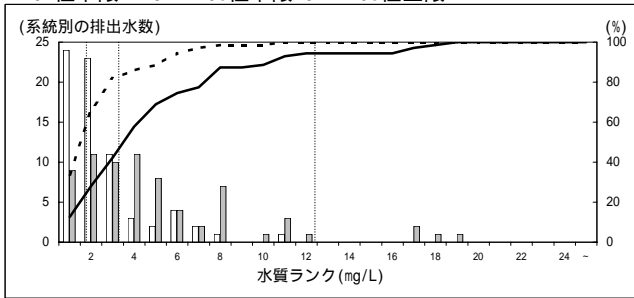
13000 冷凍水産食品製造業

Ci値下限:1 Co値下限:4 Co値上限:12



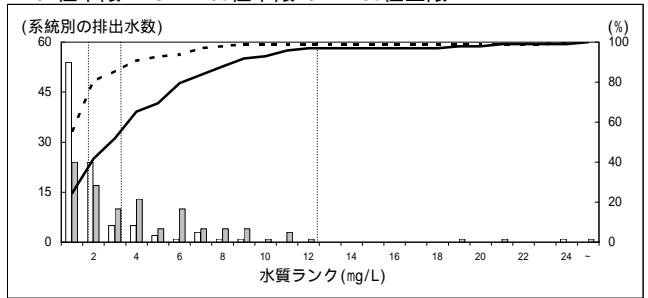
14000 その他の水産食料品製造業

Ci値下限:1.5 Co値下限:3 Co値上限:12



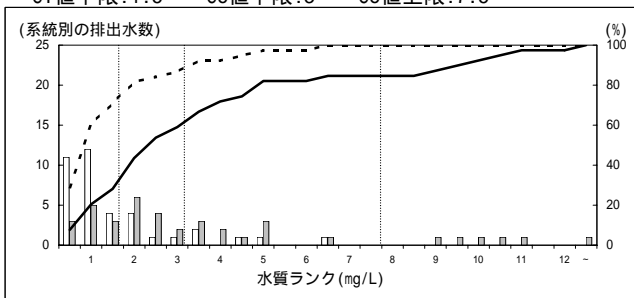
15000 野菜缶詰・果実缶詰・農産保存食料品製造業

Ci値下限:1.5 Co値下限:3 Co値上限:12



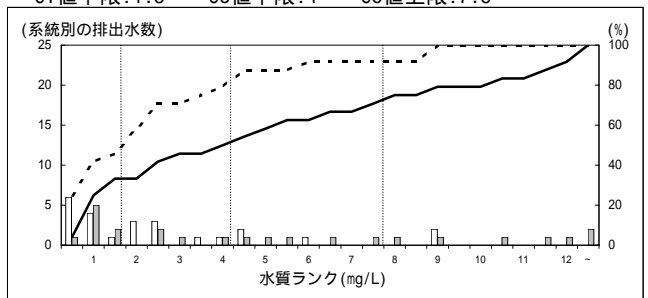
16000 野菜漬物製造業

Ci値下限:1.5 Co値下限:3 Co値上限:7.5



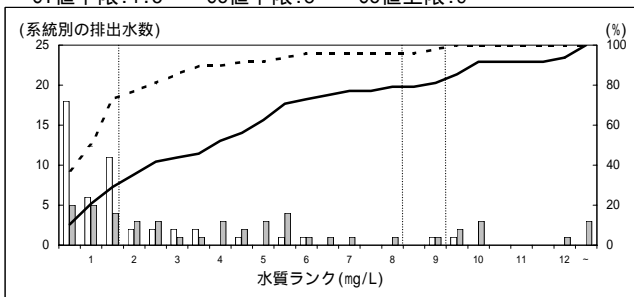
17000 味そ製造業

Ci値下限:1.5 Co値下限:4 Co値上限:7.5



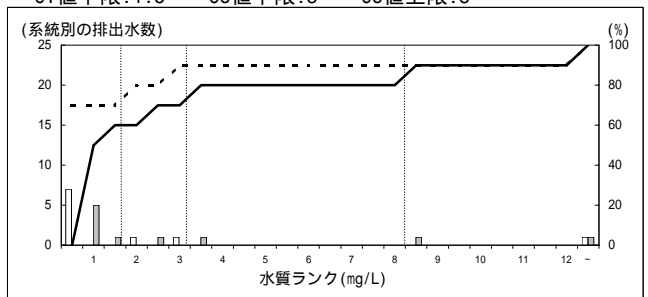
18000 しょう油・食用アミノ酸製造業

Ci値下限:1.5 Co値下限:8 Co値上限:9



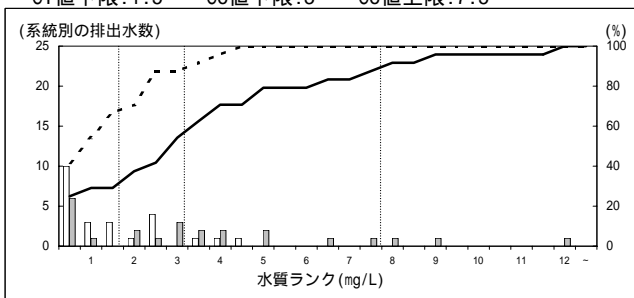
19000 化学調味料製造業

Ci値下限:1.5 Co値下限:3 Co値上限:8



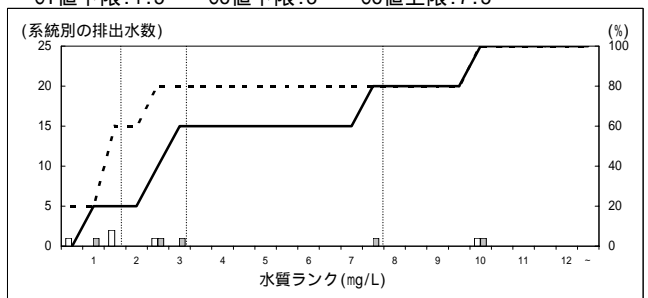
20000 ソース製造業

Ci値下限:1.5 Co値下限:3 Co値上限:7.5



21000 食酢製造業

Ci値下限:1.5 Co値下限:3 Co値上限:7.5

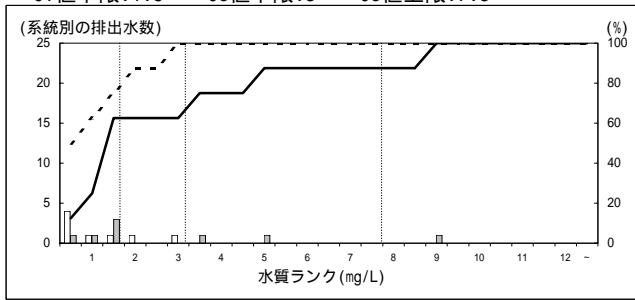


データはH18.1.18時点に取りまとめた暫定値により作成

特定排出水のりん濃度分布（年平均濃度・負荷量最大日濃度 平成16年度）

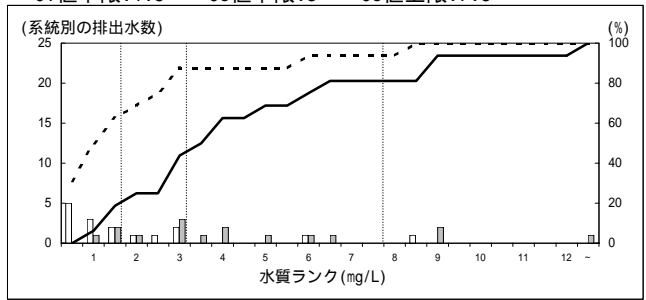
22000 砂糖精製業

Ci値下限:1.5 Co値下限:3 Co値上限:7.5



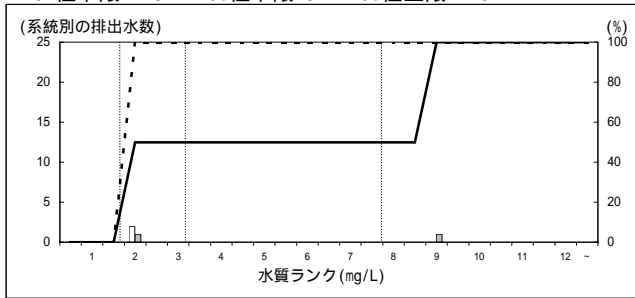
23000 ぶどう糖・水あめ・異性化糖製造業

Ci値下限:1.5 Co値下限:3 Co値上限:7.5



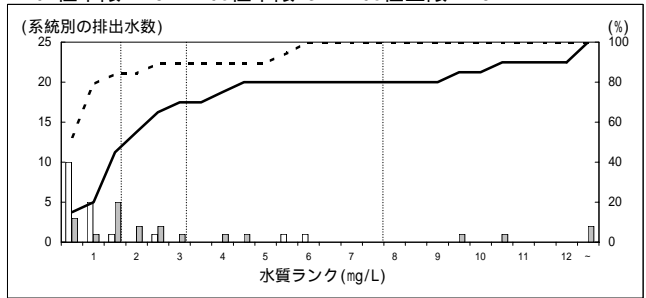
24000 小麦粉製造業

Ci値下限:1.5 Co値下限:3 Co値上限:7.5



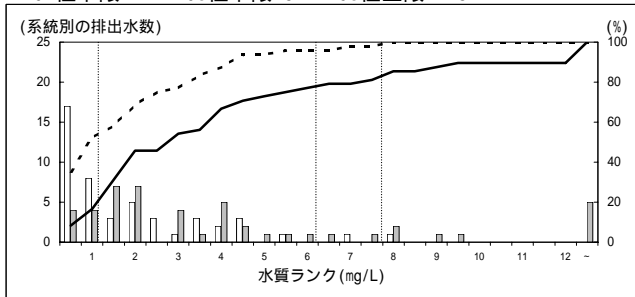
25000 パン製造業

Ci値下限:1.5 Co値下限:3 Co値上限:7.5



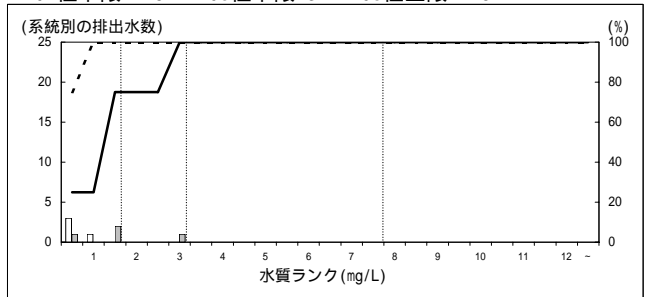
26000 生菓子製造業

Ci値下限:1 Co値下限:6 Co値上限:7.5



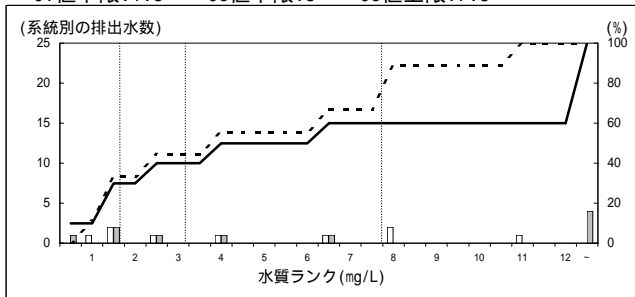
27000 ビスケット類・干菓子製造業

Ci値下限:1.5 Co値下限:3 Co値上限:7.5



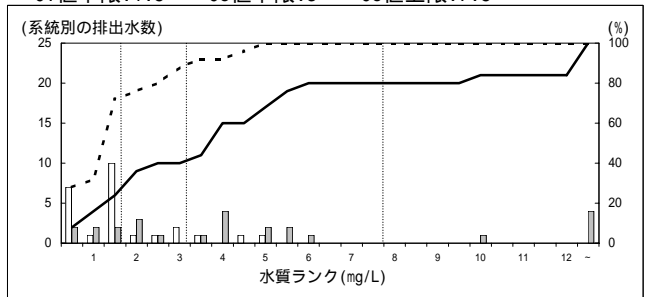
28000 米菓製造業

Ci値下限:1.5 Co値下限:3 Co値上限:7.5



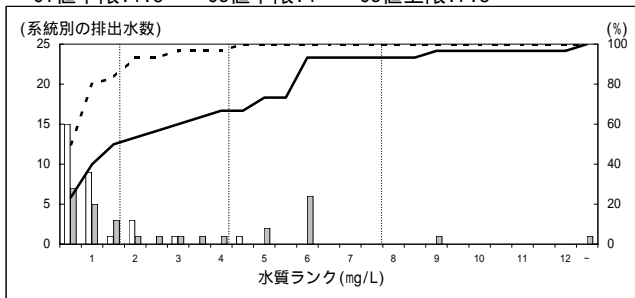
29000 その他のパン・菓子製造業

Ci値下限:1.5 Co値下限:3 Co値上限:7.5



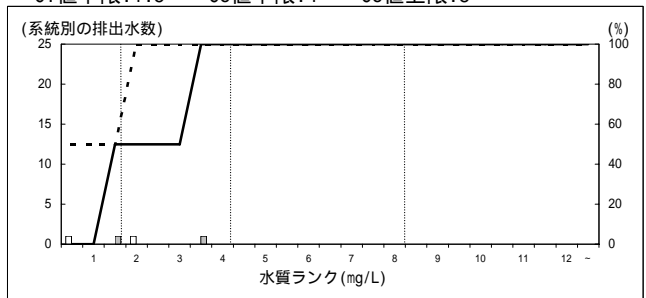
30000 植物油脂製造業

Ci値下限:1.5 Co値下限:4 Co値上限:7.5



30020 備考（りん・りん化合物を脱ガム剤として使用）

Ci値下限:1.5 Co値下限:4 Co値上限:8

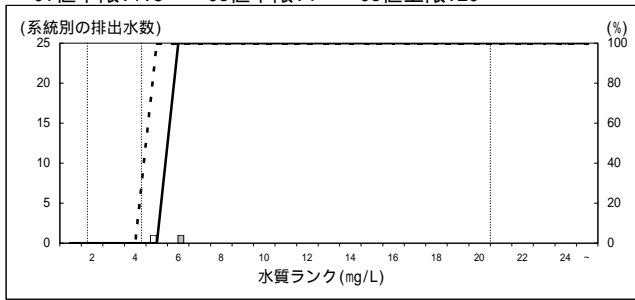


データはH18.1.18時点に取りまとめた暫定値により作成

特定排出水のりん濃度分布（年平均濃度・負荷量最大日濃度 平成16年度）

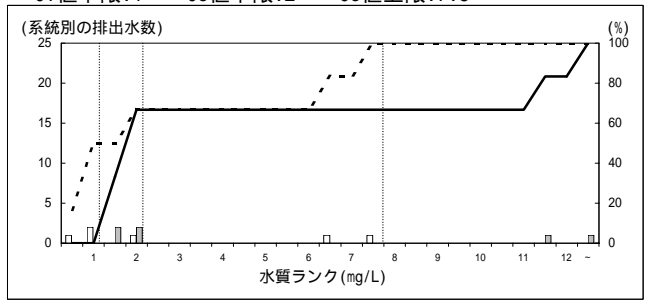
30030 備考（米糠を原料として使用するもの）

Ci値下限:1.5 Co値下限:4 Co値上限:20



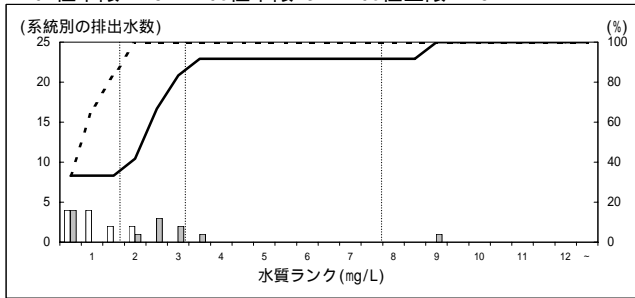
31000 動物油脂製造業

Ci値下限:1 Co値下限:2 Co値上限:7.5



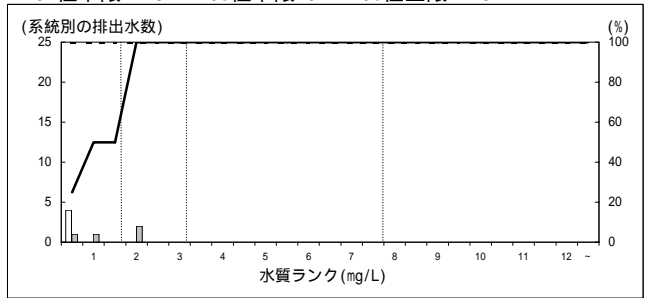
32000 食用油脂加工業

Ci値下限:1.5 Co値下限:3 Co値上限:7.5



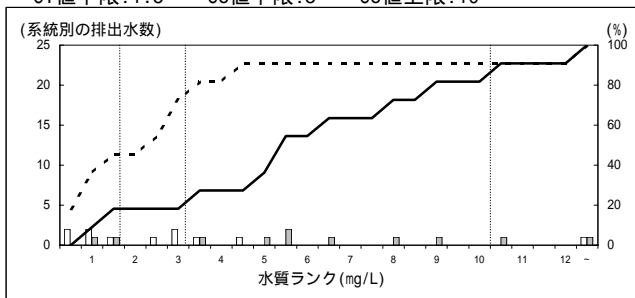
33000 ふくらし粉・イースト・その他の酵母剤製造業

Ci値下限:1.5 Co値下限:3 Co値上限:7.5



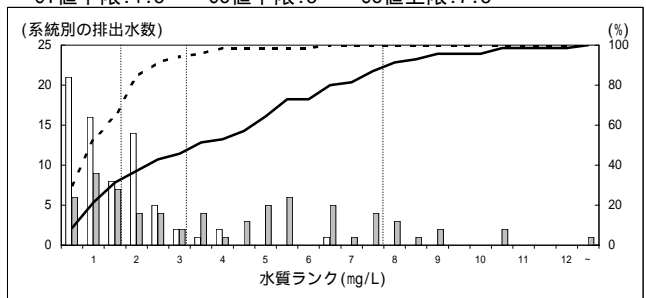
34000 穀類でんぷん製造業

Ci値下限:1.5 Co値下限:3 Co値上限:10



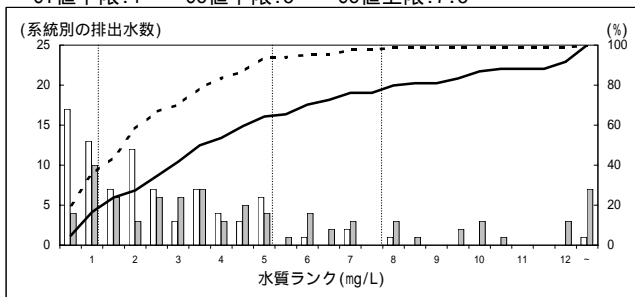
35000 めん類製造業

Ci値下限:1.5 Co値下限:3 Co値上限:7.5



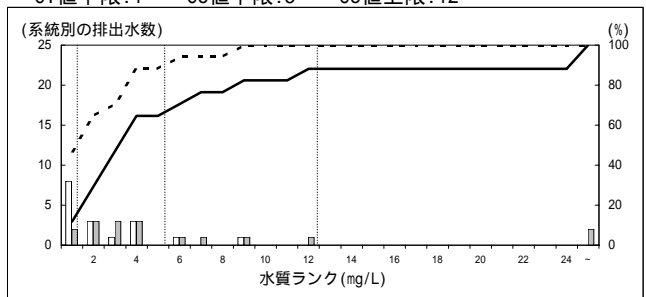
37000 豆腐・油揚げ製造業

Ci値下限:1 Co値下限:5 Co値上限:7.5



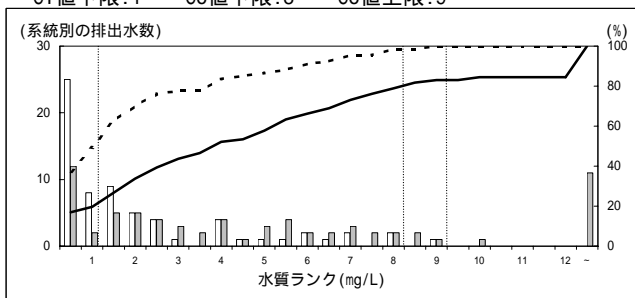
38000 あん類製造業

Ci値下限:1 Co値下限:5 Co値上限:12



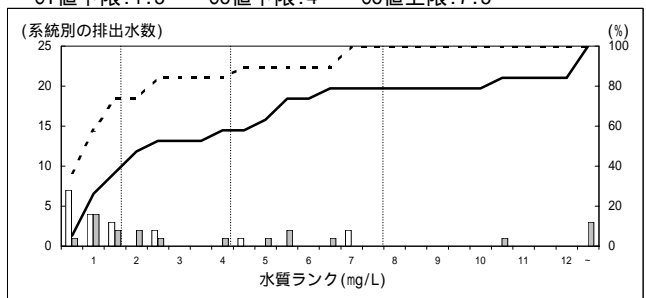
39000 冷凍調理食品製造業

Ci値下限:1 Co値下限:8 Co値上限:9



40000 そう菜製造業のうち煮豆の製造に係るもの

Ci値下限:1.5 Co値下限:4 Co値上限:7.5

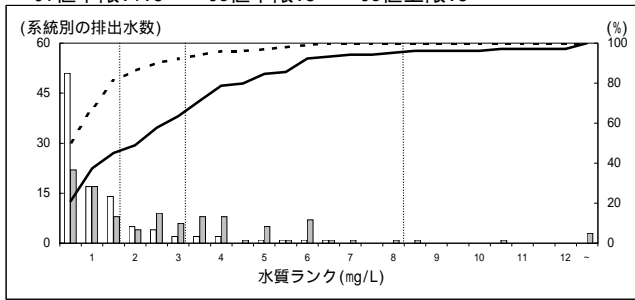


データはH18.1.18時点に取りまとめた暫定値により作成

特定排出水のりん濃度分布（年平均濃度・負荷量最大日濃度 平成16年度）

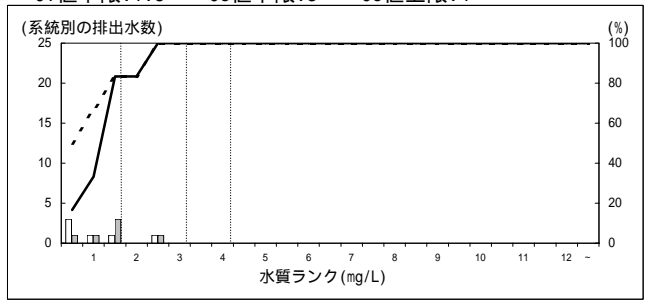
41000 清涼飲料製造業

Ci値下限:1.5 Co値下限:3 Co値上限:8



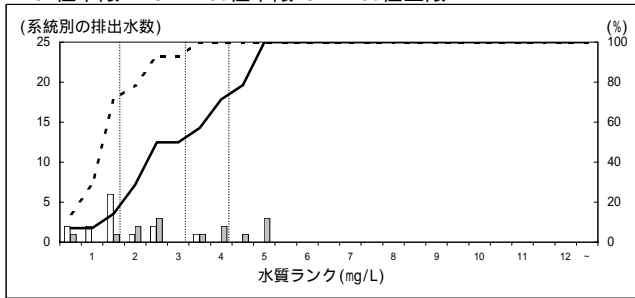
42000 果実酒製造業

Ci値下限:1.5 Co値下限:3 Co値上限:4



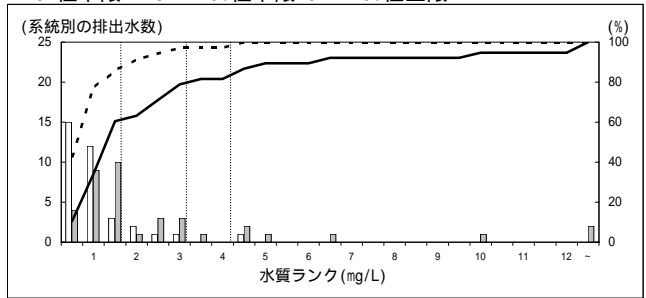
43000 ビール製造業

Ci値下限:1.5 Co値下限:3 Co値上限:4



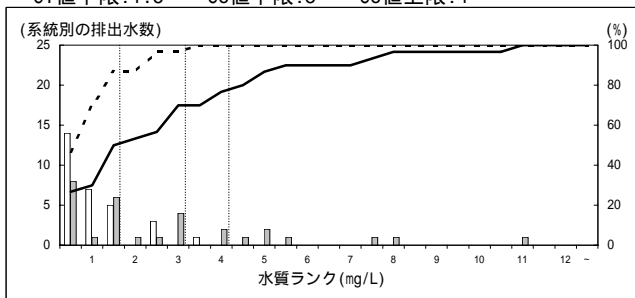
44000 清酒製造業

Ci値下限:1.5 Co値下限:3 Co値上限:4



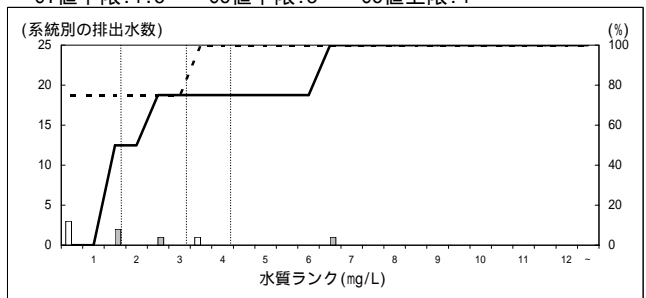
45000 蒸留酒・混成酒製造業

Ci値下限:1.5 Co値下限:3 Co値上限:4



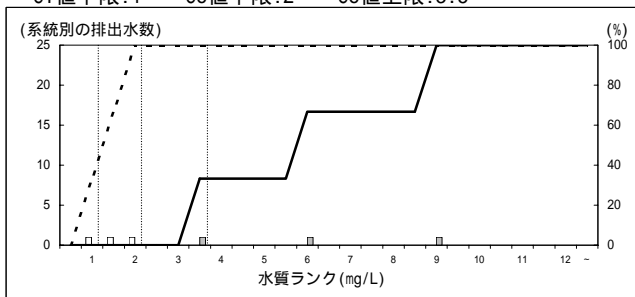
46000 インスタントコーヒー製造業

Ci値下限:1.5 Co値下限:3 Co値上限:4



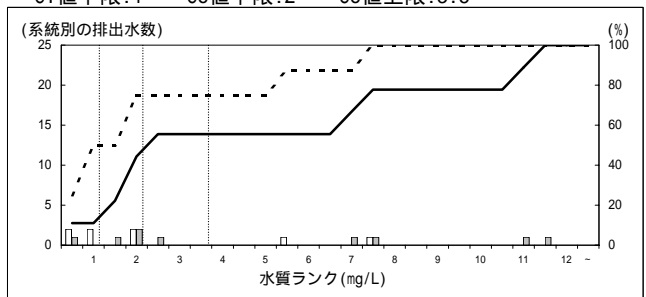
47000 配合飼料製造業

Ci値下限:1 Co値下限:2 Co値上限:3.5



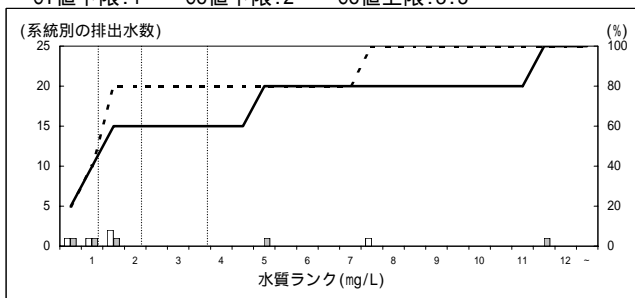
48000 単体飼料製造業

Ci値下限:1 Co値下限:2 Co値上限:3.5



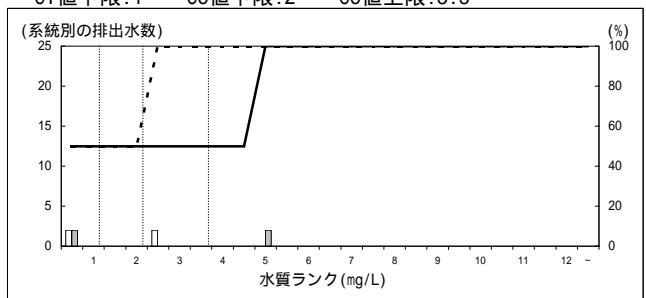
49000 有機質肥料製造業

Ci値下限:1 Co値下限:2 Co値上限:3.5



50000 たばこ製造業

Ci値下限:1 Co値下限:2 Co値上限:3.5

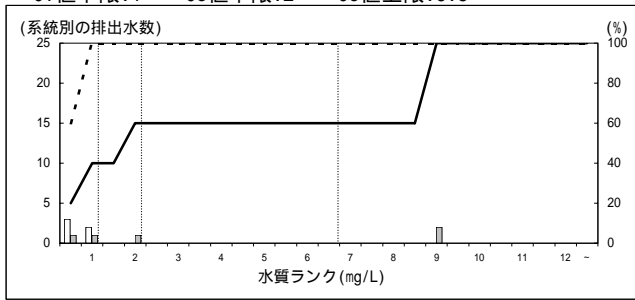


データはH18.1.18時点に取りまとめた暫定値により作成

特定排出水のりん濃度分布（年平均濃度・負荷量最大日濃度 平成16年度）

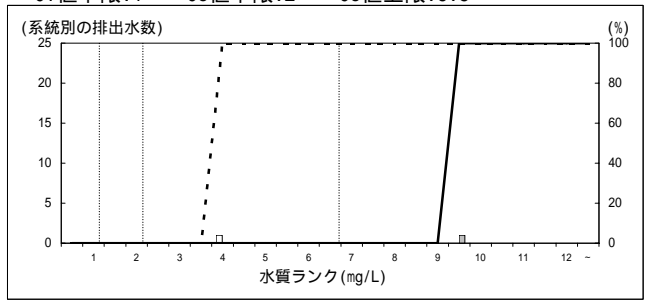
55000 その他の繊維工業で整毛工程に係るもの

Ci値下限:1 Co値下限:2 Co値上限:6.5



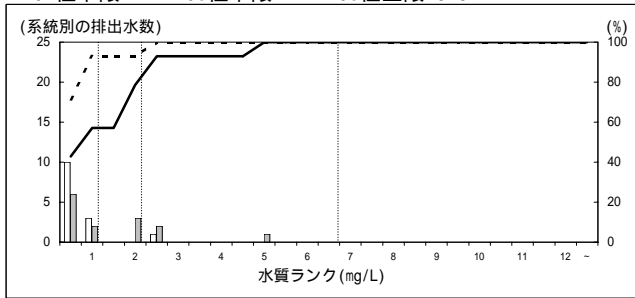
57000 繊維工業で麻製織工程に係るもの

Ci値下限:1 Co値下限:2 Co値上限:6.5



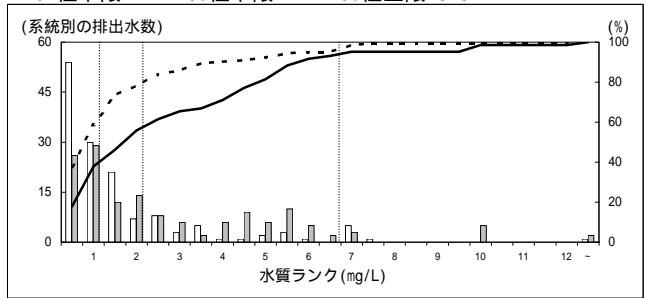
58000 繊維工業で毛織物機械染色整理工程に係るもの

Ci値下限:1 Co値下限:2 Co値上限:6.5



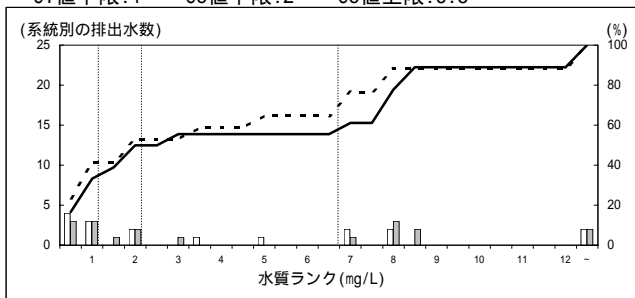
59000 繊維工業で織物機械染色整理工程に係るもの

Ci値下限:1 Co値下限:2 Co値上限:6.5



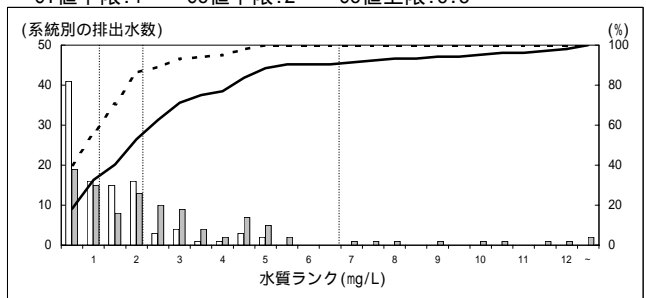
60000 繊維工業で織物手加工染色整理工程に係るもの

Ci値下限:1 Co値下限:2 Co値上限:6.5



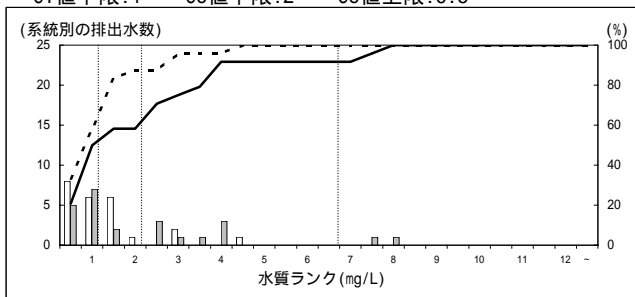
61000 繊維工業で綿状繊維・糸染色整理工程に係るもの

Ci値下限:1 Co値下限:2 Co値上限:6.5



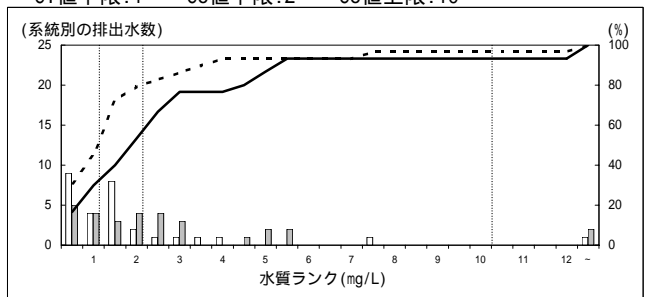
62000 繊維工業でニット・レース染色整理工程に係るもの

Ci値下限:1 Co値下限:2 Co値上限:6.5



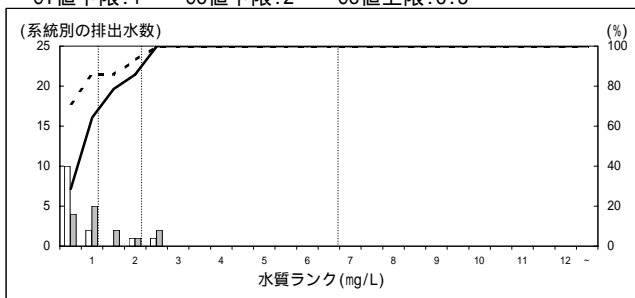
63000 繊維工業で繊維雑品染色整理工程に係るもの

Ci値下限:1 Co値下限:2 Co値上限:10



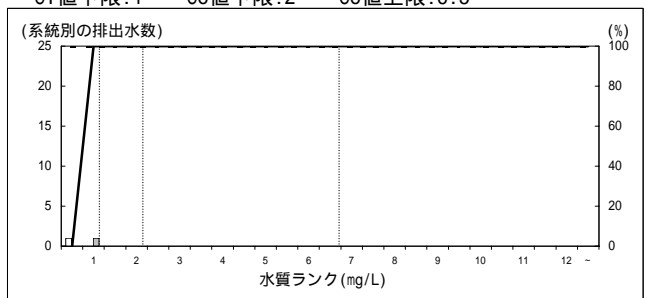
64000 繊維工業で不織布製造工程に係るもの

Ci値下限:1 Co値下限:2 Co値上限:6.5



65000 繊維工業でフェルト製造工程に係るもの

Ci値下限:1 Co値下限:2 Co値上限:6.5

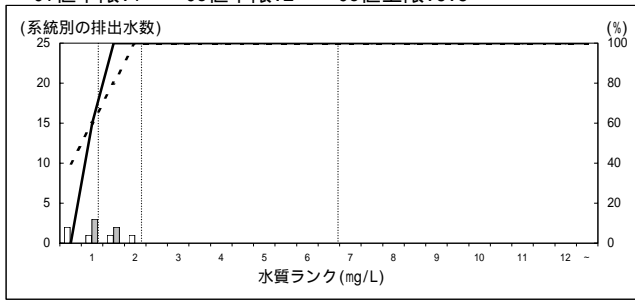


データはH18.1.18時点に取りまとめた暫定値により作成

特定排出水のりん濃度分布（年平均濃度・負荷量最大日濃度 平成16年度）

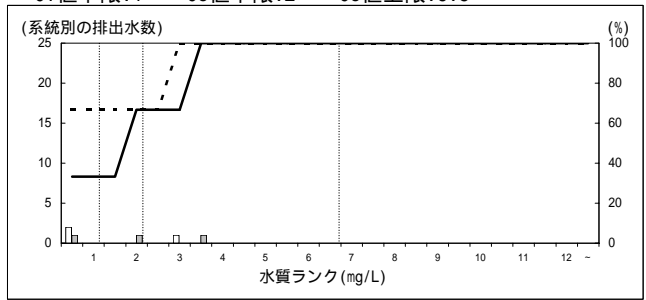
66000 繊維工業で上塗り・防水織物製造工程に係るもの

Ci値下限:1 Co値下限:2 Co値上限:6.5



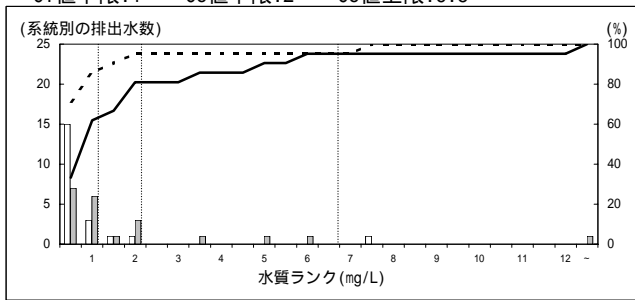
67000 繊維工業で繊維製衛生材料製造工程に係るもの

Ci値下限:1 Co値下限:2 Co値上限:6.5



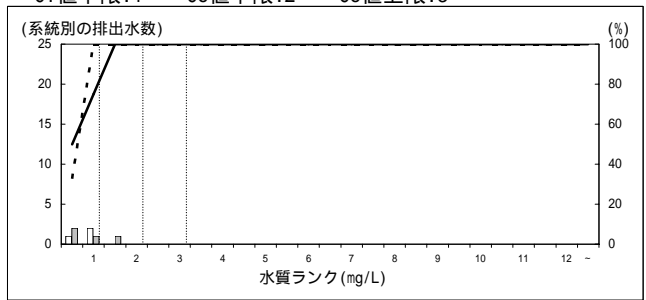
68000 その他の繊維工業

Ci値下限:1 Co値下限:2 Co値上限:6.5



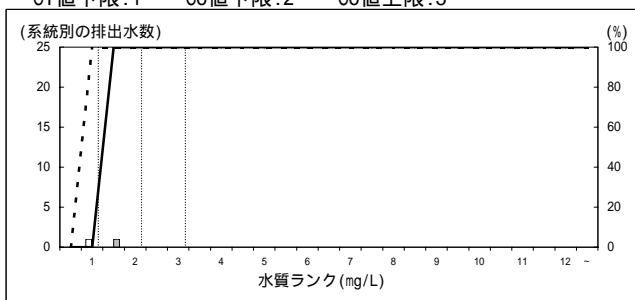
71000 合板製造業

Ci値下限:1 Co値下限:2 Co値上限:3



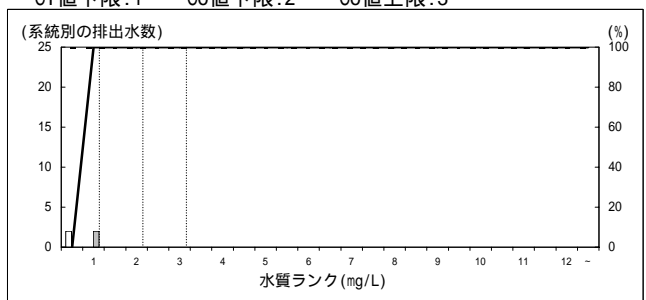
72000 パーティクルボード製造業

Ci値下限:1 Co値下限:2 Co値上限:3



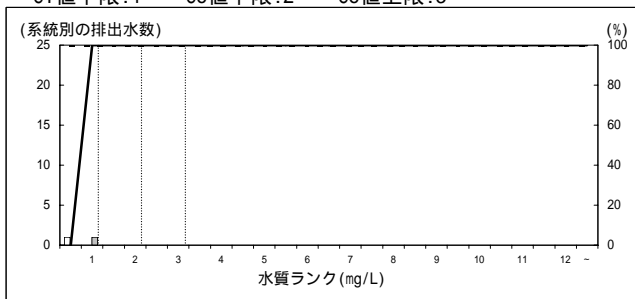
76000 パルプ・洋紙・板紙製造業（溶解パルプ製造工程）

Ci値下限:1 Co値下限:2 Co値上限:3



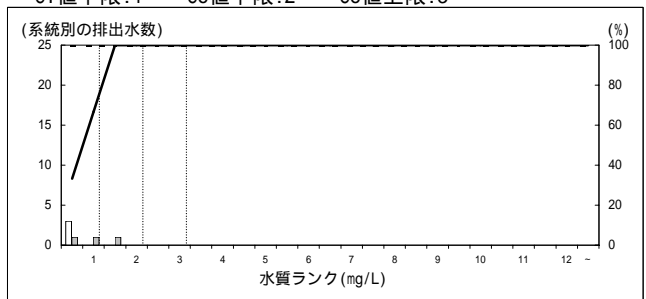
79000 パルプ・洋紙・板紙製造業（未さらしケミグラン）

Ci値下限:1 Co値下限:2 Co値上限:3



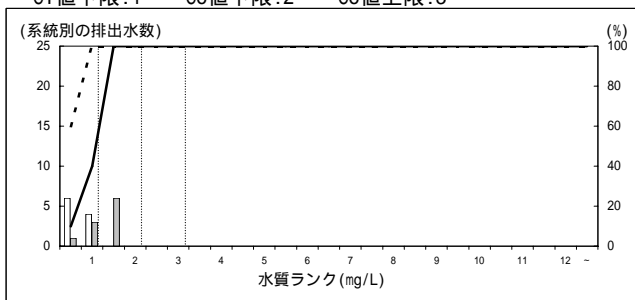
81000 パルプ・洋紙・板紙製造業（未さらしクラフト）

Ci値下限:1 Co値下限:2 Co値上限:3



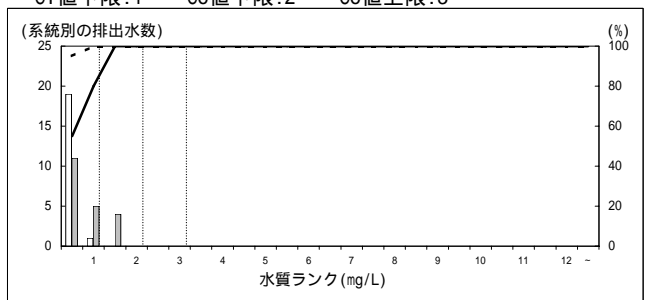
82000 パルプ・洋紙・板紙製造業（さらしクラフト）

Ci値下限:1 Co値下限:2 Co値上限:3



83000 パルプ・洋紙・板紙製造業（古紙原料パルプ製造）

Ci値下限:1 Co値下限:2 Co値上限:3

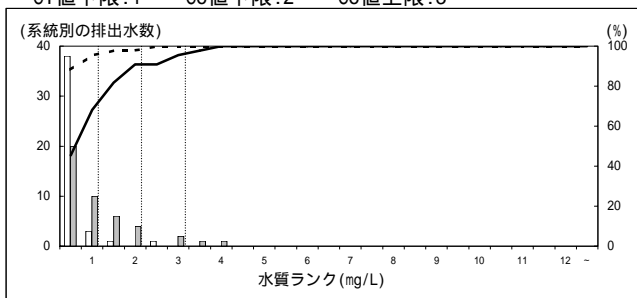


データはH18.1.18時点に取りまとめた暫定値により作成

特定排出水のりん濃度分布（年平均濃度・負荷量最大日濃度 平成16年度）

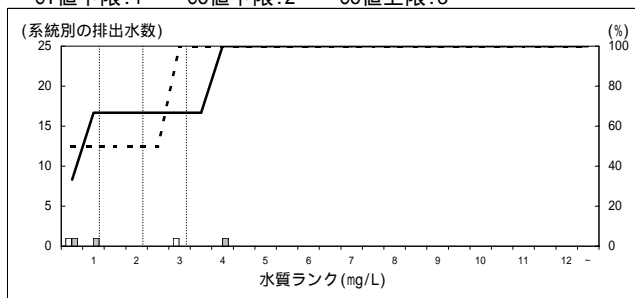
84000 パルプ・洋紙・板紙製造業（古紙原料脱インキ等）

Ci値下限:1 Co値下限:2 Co値上限:3



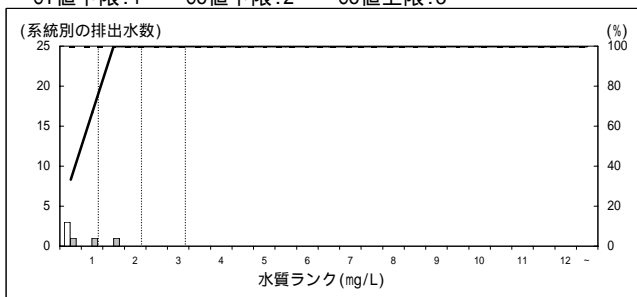
85000 パルプ・洋紙・板紙製造業（木材・古紙以外）

Ci値下限:1 Co値下限:2 Co値上限:3



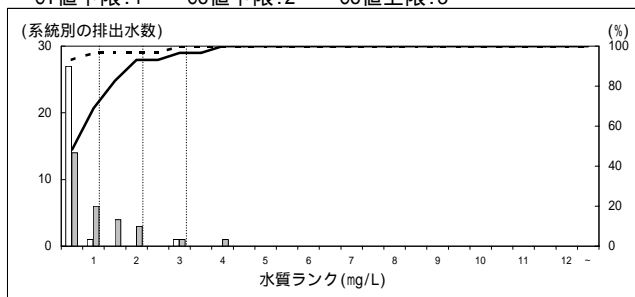
86000 パルプ・洋紙・板紙製造業（グランド等洋紙製造）

Ci値下限:1 Co値下限:2 Co値上限:3



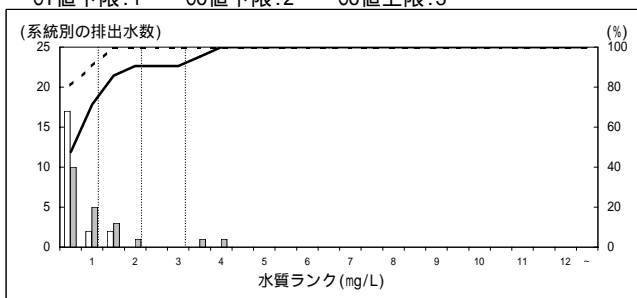
87000 パルプ・洋紙・板紙製造業（その他洋紙製造工程）

Ci値下限:1 Co値下限:2 Co値上限:3



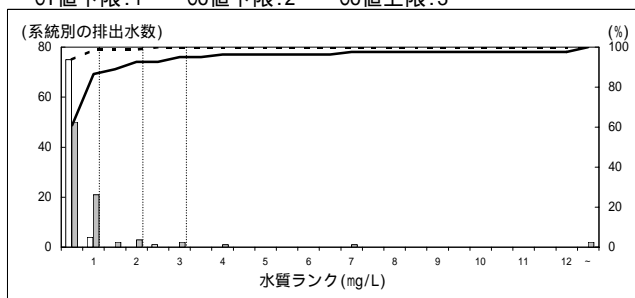
88000 パルプ・洋紙・板紙製造業（板紙製造工程）

Ci値下限:1 Co値下限:2 Co値上限:3



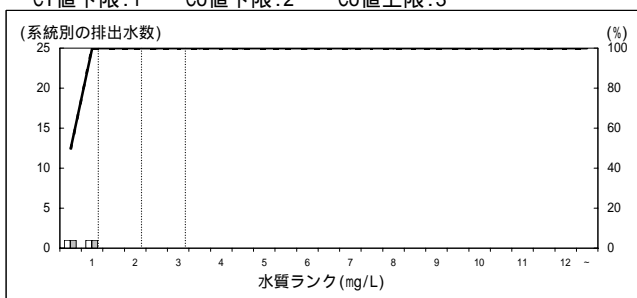
89000 機械すき和紙製造業

Ci値下限:1 Co値下限:2 Co値上限:3



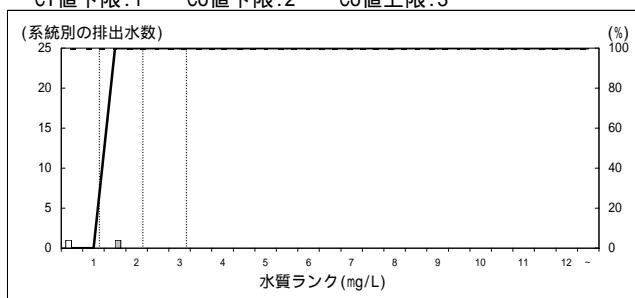
90000 手すき和紙製造業

Ci値下限:1 Co値下限:2 Co値上限:3



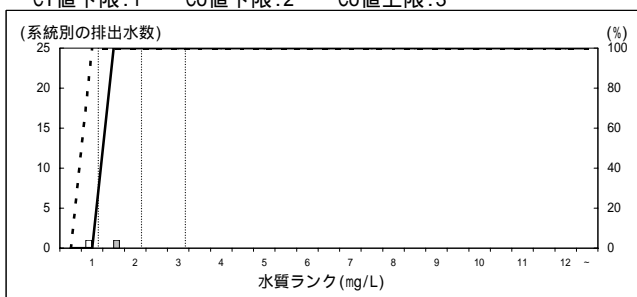
91000 塗工紙製造業

Ci値下限:1 Co値下限:2 Co値上限:3



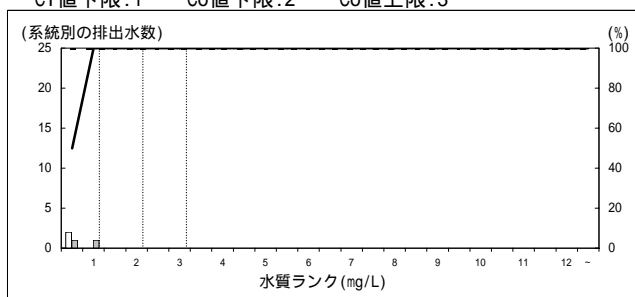
92000 段ボール製造業

Ci値下限:1 Co値下限:2 Co値上限:3



94000 セロファン製造業

Ci値下限:1 Co値下限:2 Co値上限:3

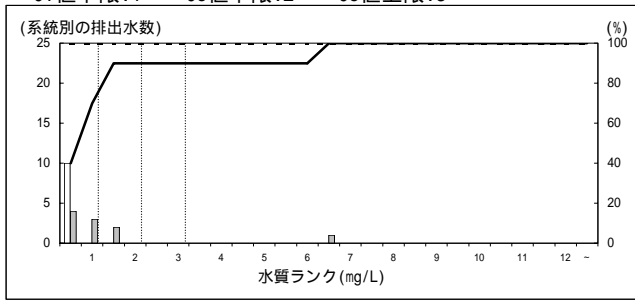


データはH18.1.18時点に取りまとめた暫定値により作成

特定排出水のりん濃度分布（年平均濃度・負荷量最大日濃度 平成16年度）

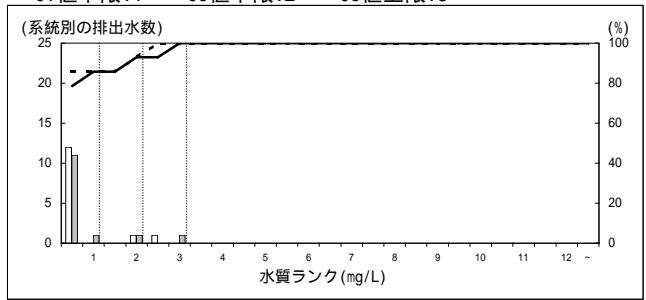
96000 その他の繊維板製造業

Ci値下限:1 Co値下限:2 Co値上限:3



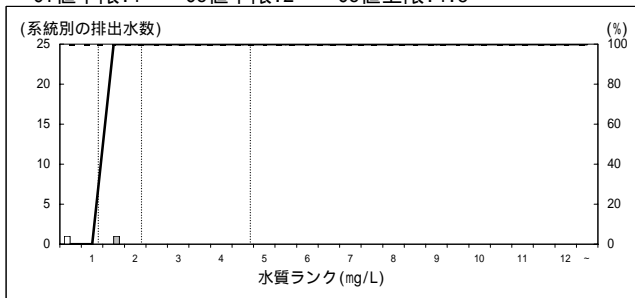
97000 その他のパルプ・紙・紙加工品製造業

Ci値下限:1 Co値下限:2 Co値上限:3



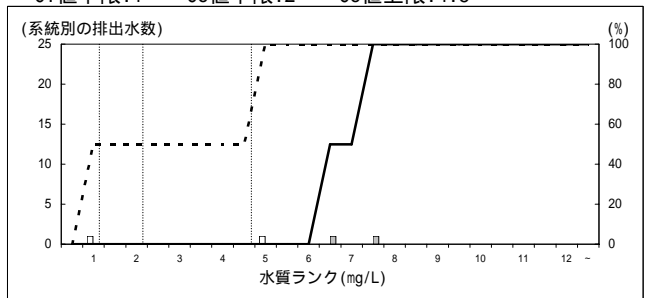
98000 新聞業

Ci値下限:1 Co値下限:2 Co値上限:4.5



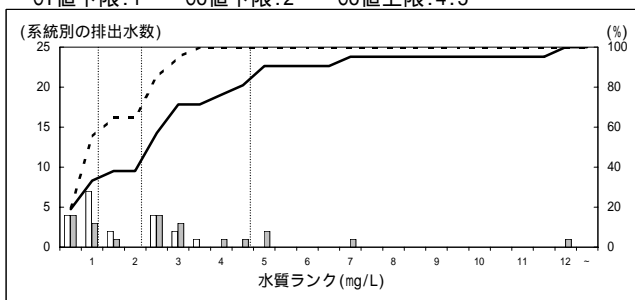
99000 出版業

Ci値下限:1 Co値下限:2 Co値上限:4.5



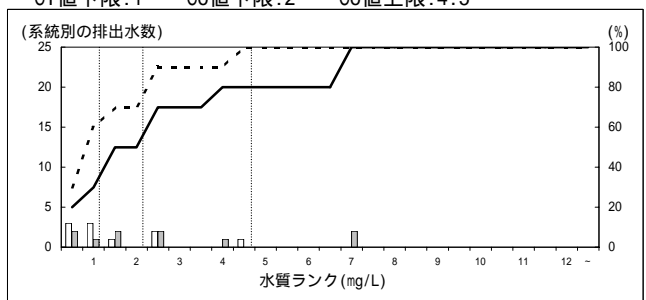
100000 印刷業

Ci値下限:1 Co値下限:2 Co値上限:4.5



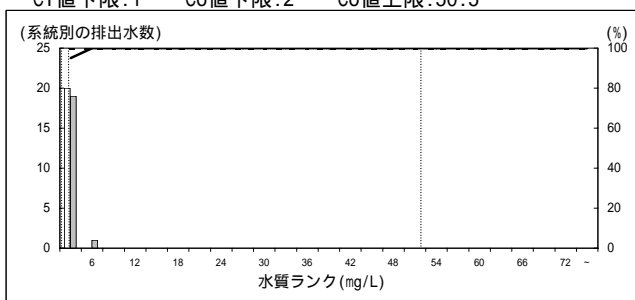
101000 製版業

Ci値下限:1 Co値下限:2 Co値上限:4.5



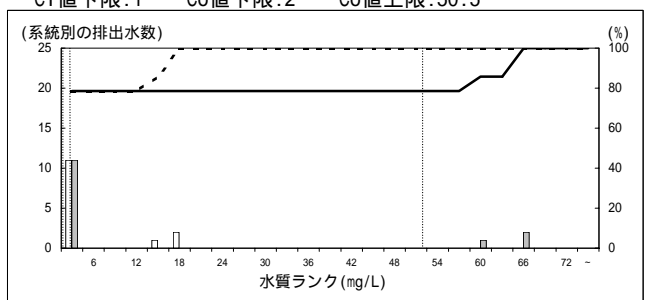
102000 窒素質・りん酸質肥料製造業

Ci値下限:1 Co値下限:2 Co値上限:50.5



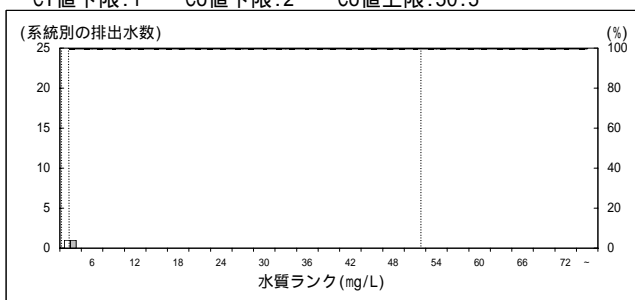
103000 複合肥料製造業

Ci値下限:1 Co値下限:2 Co値上限:50.5



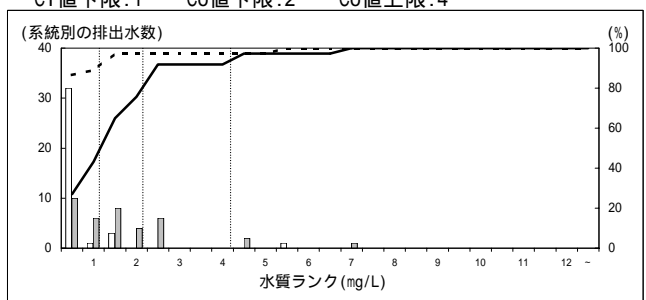
104000 その他の化学肥料製造業

Ci値下限:1 Co値下限:2 Co値上限:50.5



105000 ソーダ工業

Ci値下限:1 Co値下限:2 Co値上限:4

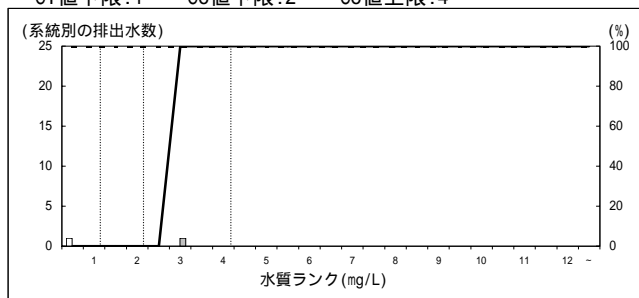


データはH18.1.18時点に取りまとめた暫定値により作成

特定排出水のりん濃度分布（年平均濃度・負荷量最大日濃度 平成16年度）

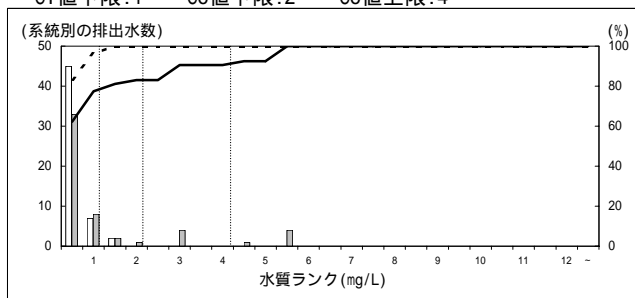
106000 電炉工業

Ci値下限:1 Co値下限:2 Co値上限:4



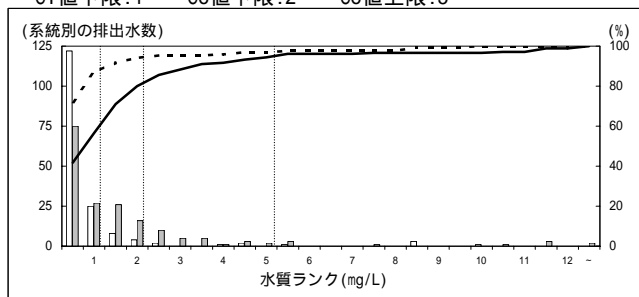
107000 無機顔料製造業

Ci値下限:1 Co値下限:2 Co値上限:4



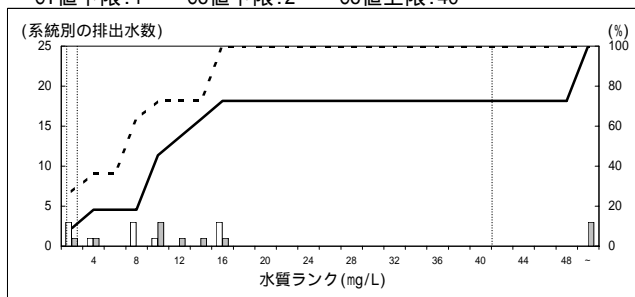
108000 その他の無機化学工業製品製造業

Ci値下限:1 Co値下限:2 Co値上限:5



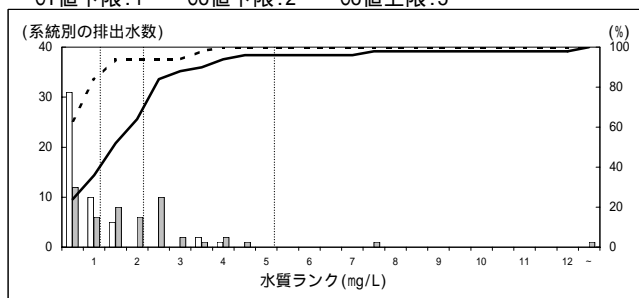
108140 備考（りん及びりん化合物製造工程）

Ci値下限:1 Co値下限:2 Co値上限:40



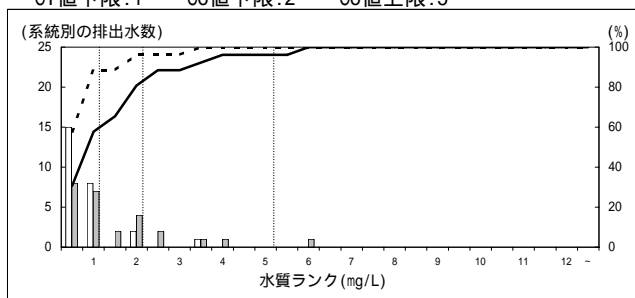
109000 石油化学系基礎製品製造業（脂肪族系中間物製造）

Ci値下限:1 Co値下限:2 Co値上限:5



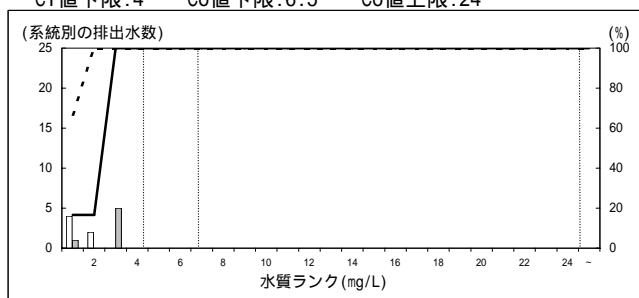
110000 石油化学系基礎製品製造業（環式中間物等製造）

Ci値下限:1 Co値下限:2 Co値上限:5



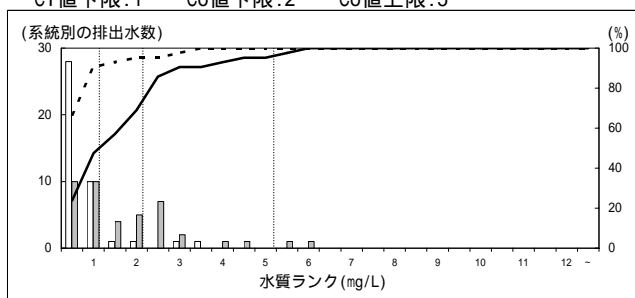
110040 備考（りん・りん化合物を原料等として使用）

Ci値下限:4 Co値下限:6.5 Co値上限:24



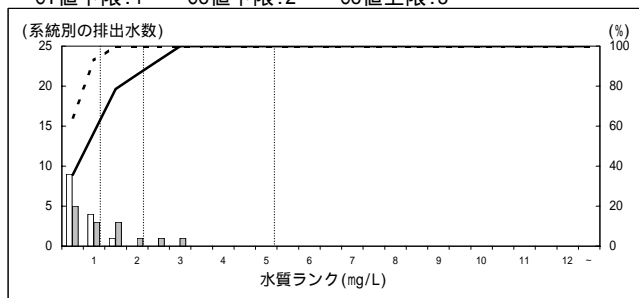
111000 石油化学系基礎製品製造業（プラスチック製造）

Ci値下限:1 Co値下限:2 Co値上限:5



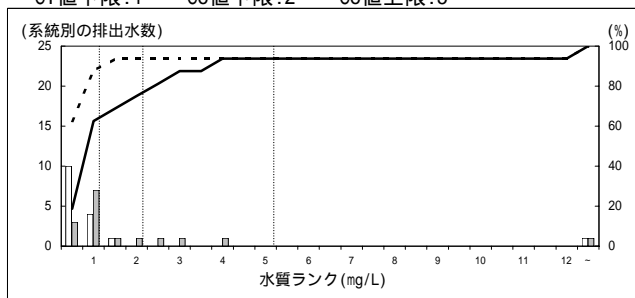
112000 石油化学系基礎製品製造業（合成ゴム製造工程）

Ci値下限:1 Co値下限:2 Co値上限:5



113000 石油化学系基礎製品製造業（有機化学工業製品）

Ci値下限:1 Co値下限:2 Co値上限:5

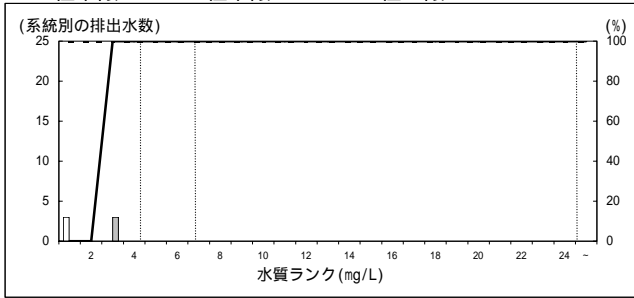


データはH18.1.18時点に取りまとめた暫定値により作成

特定排出水のりん濃度分布（年平均濃度・負荷量最大日濃度 平成16年度）

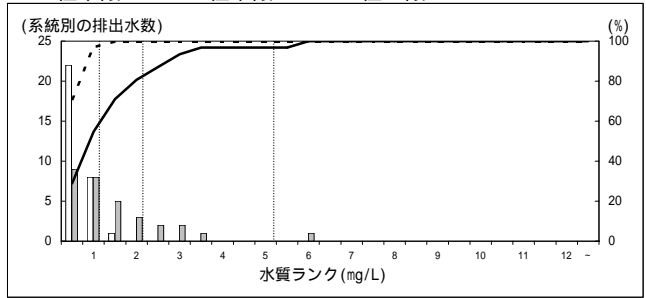
113040 備考（りん・りん化合物を原料等として使用）

Ci値下限:4 Co値下限:6.5 Co値上限:24



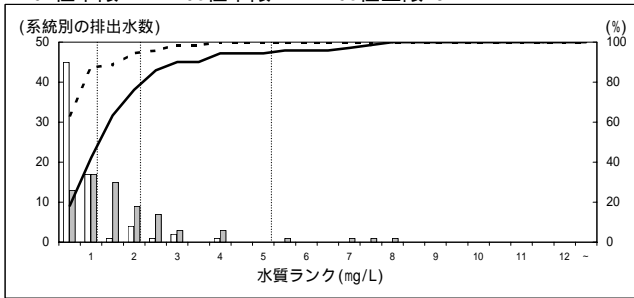
114000 その他の石油化学系基礎製品製造業

Ci値下限:1 Co値下限:2 Co値上限:5



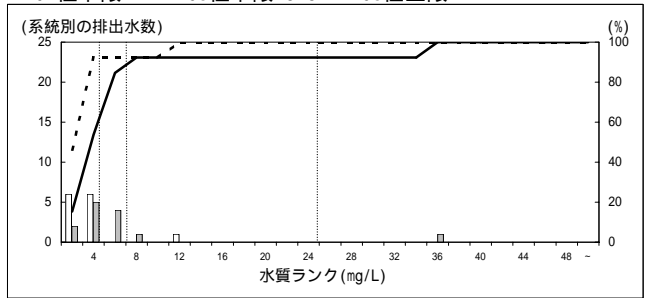
115000 脂肪族系中間物製造業

Ci値下限:1 Co値下限:2 Co値上限:5



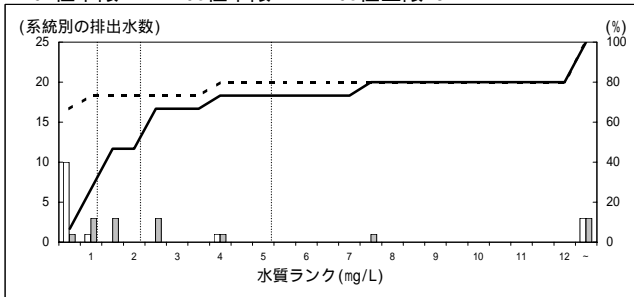
115060 備考（りん・りん化合物を原料等として使用）

Ci値下限:4 Co値下限:6.5 Co値上限:24



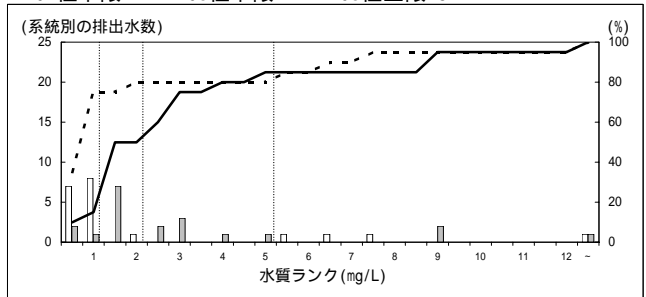
116000 メタン誘導品製造業

Ci値下限:1 Co値下限:2 Co値上限:5



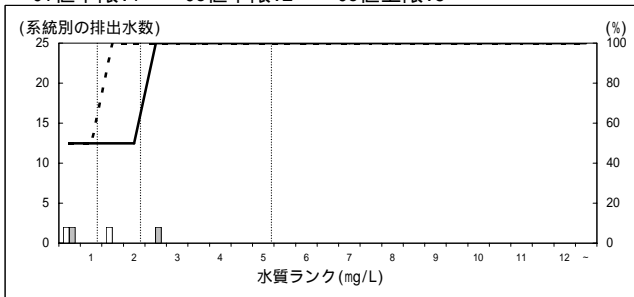
117000 発酵工業

Ci値下限:1 Co値下限:2 Co値上限:5



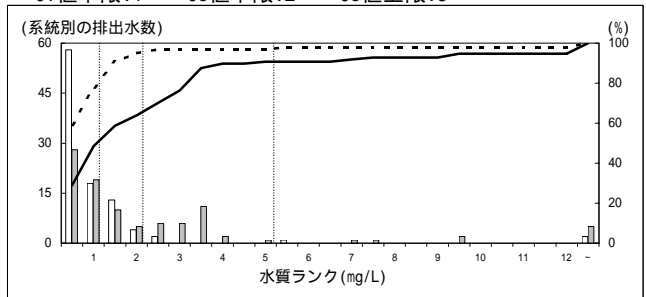
118000 コールタール製品製造業

Ci値下限:1 Co値下限:2 Co値上限:5



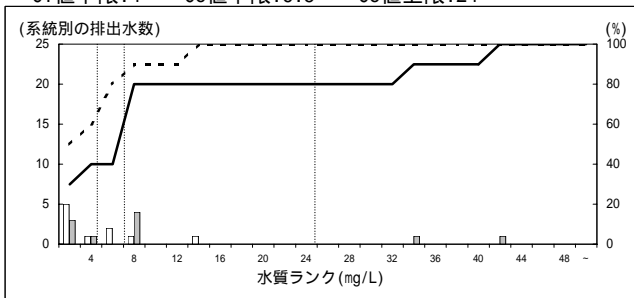
119000 環式中間物・合成染料・有機顔料製造業

Ci値下限:1 Co値下限:2 Co値上限:5



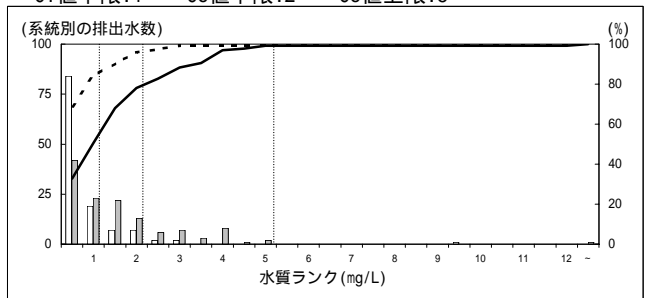
119050 備考（りん・りん化合物を原料等として使用）

Ci値下限:4 Co値下限:6.5 Co値上限:24



120000 プラスチック製造業

Ci値下限:1 Co値下限:2 Co値上限:5

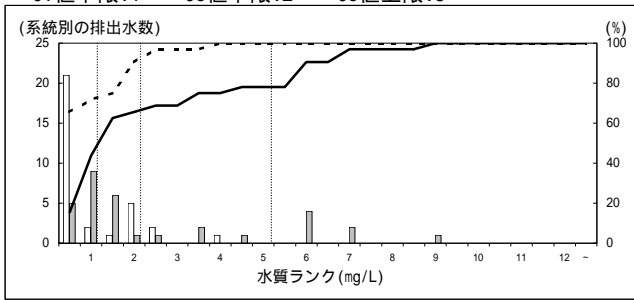


データはH18.1.18時点に取りまとめた暫定値により作成

特定排出水のりん濃度分布（年平均濃度・負荷量最大日濃度 平成16年度）

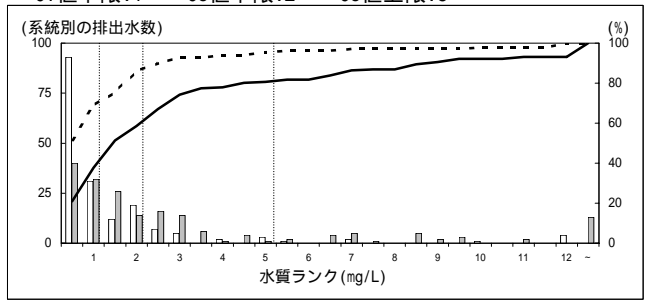
121000 合成ゴム製造業

Ci値下限:1 Co値下限:2 Co値上限:5



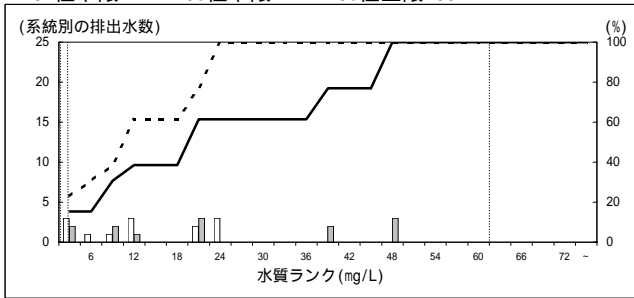
122000 その他の有機化学工業製品製造業

Ci値下限:1 Co値下限:2 Co値上限:5



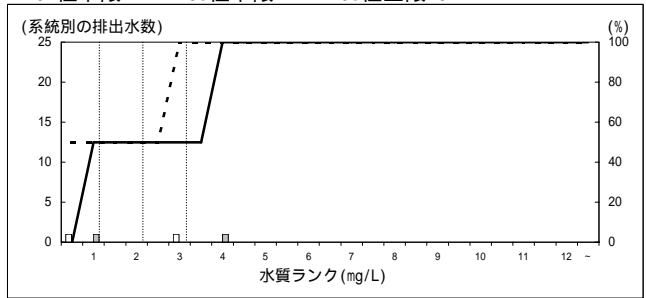
122070 備考（有機りん系農薬原体製造工程）

Ci値下限:1 Co値下限:2 Co値上限:60



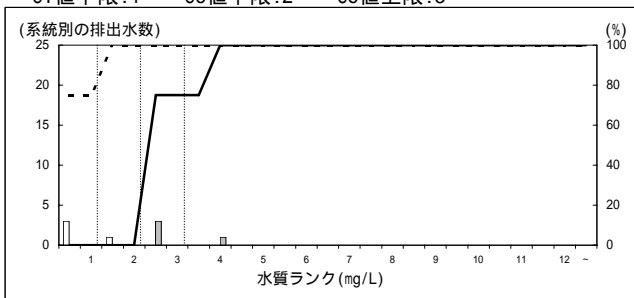
123000 レーヨン・アセテート製造業（レーヨン製造）

Ci値下限:1 Co値下限:2 Co値上限:3



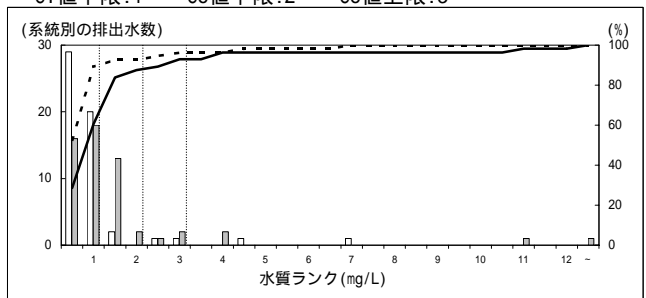
124000 レーヨン・アセテート製造業（アセテート製造）

Ci値下限:1 Co値下限:2 Co値上限:3



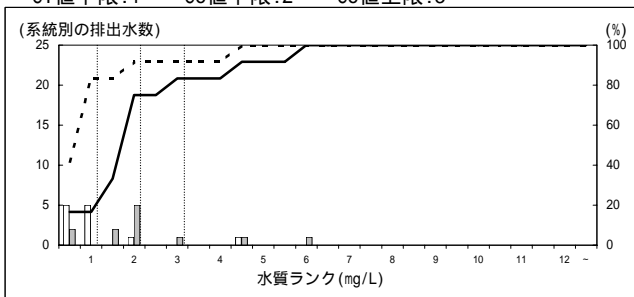
125000 合成繊維製造業

Ci値下限:1 Co値下限:2 Co値上限:3



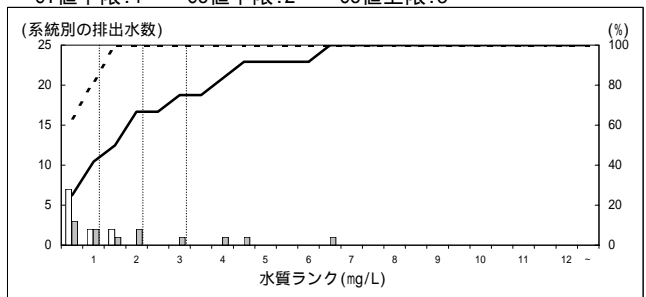
126000 脂肪酸・硬化油・グリセリン製造業

Ci値下限:1 Co値下限:2 Co値上限:3



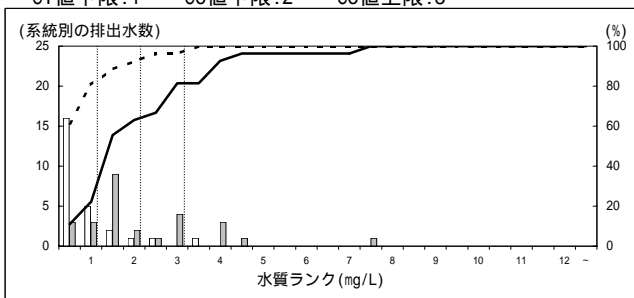
127000 石けん・合成洗剤製造業

Ci値下限:1 Co値下限:2 Co値上限:3



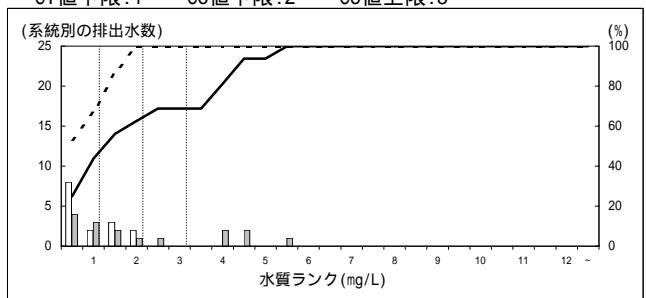
128000 その他の界面活性剤製造業

Ci値下限:1 Co値下限:2 Co値上限:3



129000 塗料製造業

Ci値下限:1 Co値下限:2 Co値上限:3

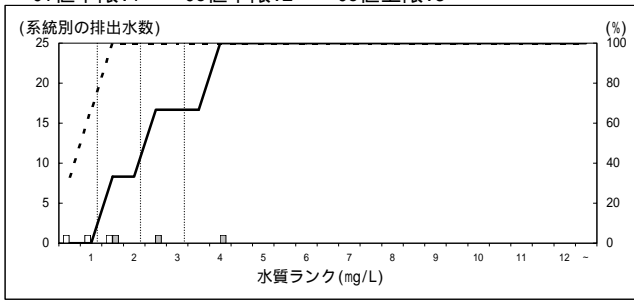


データはH18.1.18時点に取りまとめた暫定値により作成

特定排出水のりん濃度分布（年平均濃度・負荷量最大日濃度 平成16年度）

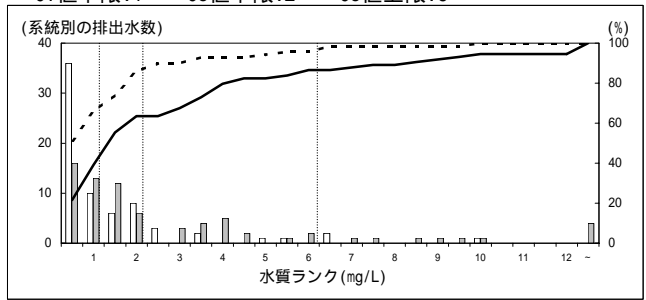
130000 印刷インキ製造業

Ci値下限:1 Co値下限:2 Co値上限:3



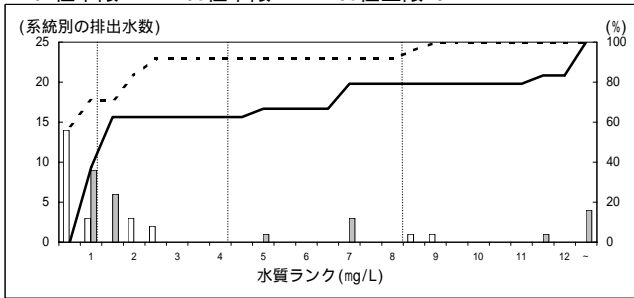
131000 医薬品原薬・製剤製造業

Ci値下限:1 Co値下限:2 Co値上限:6



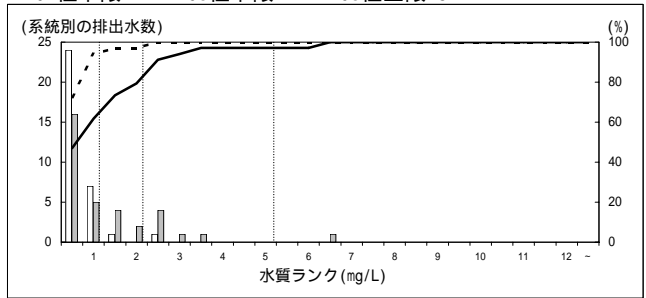
131040 備考（医薬品原薬製造工程（りん・りん化合物））

Ci値下限:1 Co値下限:4 Co値上限:8



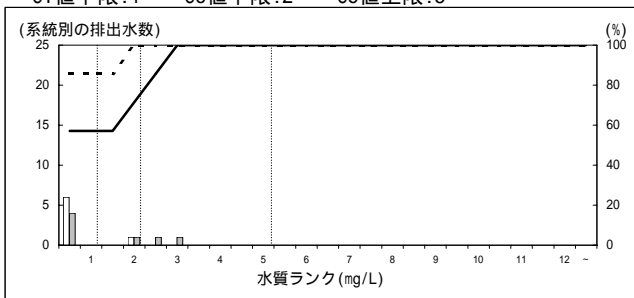
132000 医薬品製剤製造業

Ci値下限:1 Co値下限:2 Co値上限:5



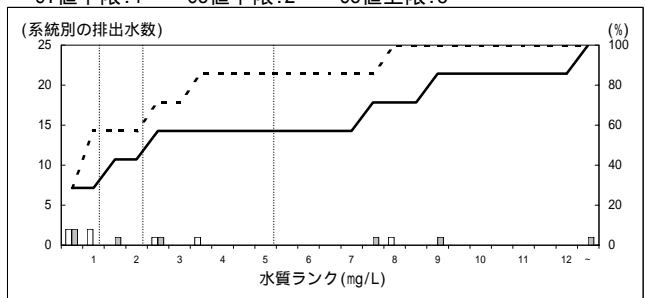
133000 生物学的製剤製造業

Ci値下限:1 Co値下限:2 Co値上限:5



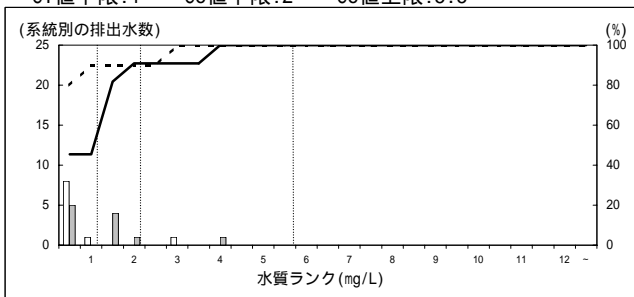
135000 動物用医薬品製造業

Ci値下限:1 Co値下限:2 Co値上限:5



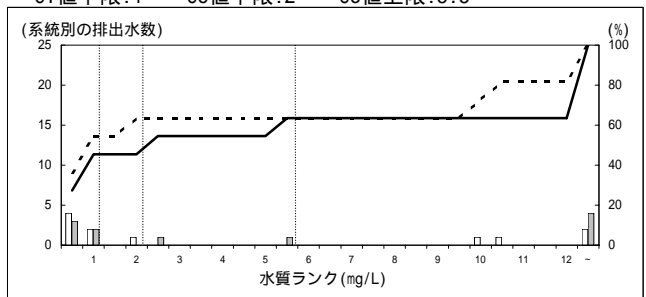
136000 火薬類製造業

Ci値下限:1 Co値下限:2 Co値上限:5.5



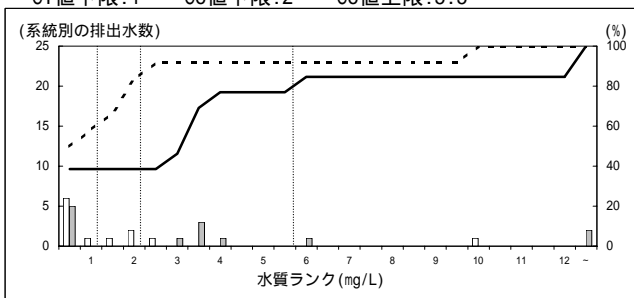
137000 農薬製造業

Ci値下限:1 Co値下限:2 Co値上限:5.5



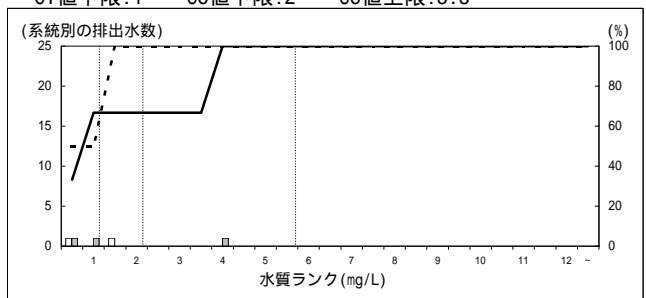
138000 合成香料製造業

Ci値下限:1 Co値下限:2 Co値上限:5.5



139000 その他の香料製造業

Ci値下限:1 Co値下限:2 Co値上限:5.5

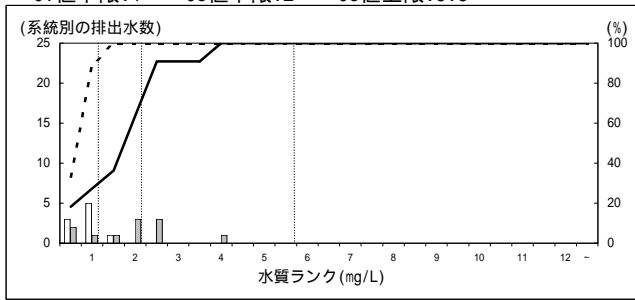


データはH18.1.18時点に取りまとめた暫定値により作成

特定排出水のりん濃度分布（年平均濃度・負荷量最大日濃度 平成16年度）

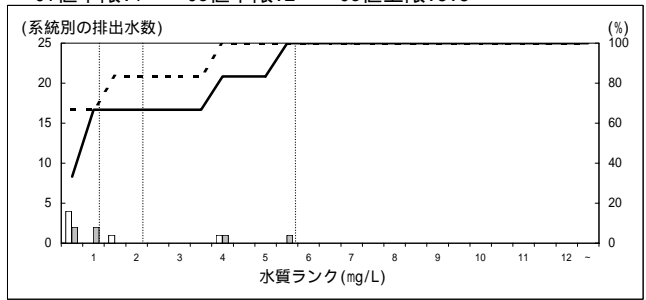
140000 化粧品・歯磨・その他の化粧用調整品製造業

Ci値下限:1 Co値下限:2 Co値上限:5.5



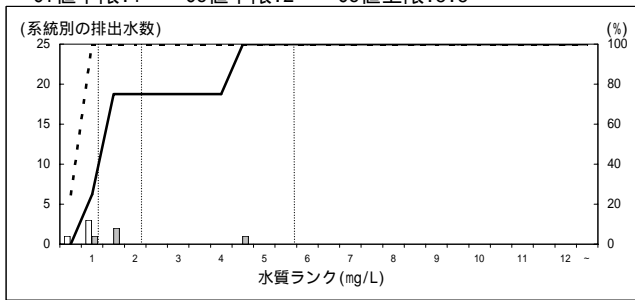
142000 その他のゼラチン・接着剤製造業

Ci値下限:1 Co値下限:2 Co値上限:5.5



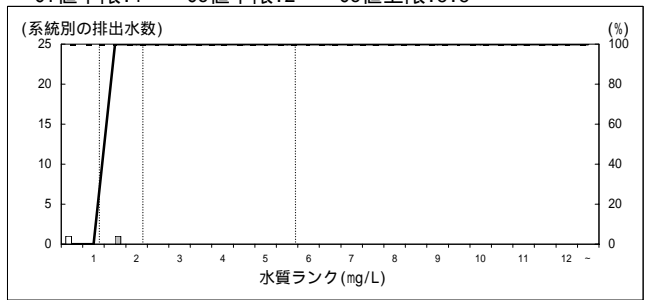
143000 写真感光材料製造業

Ci値下限:1 Co値下限:2 Co値上限:5.5



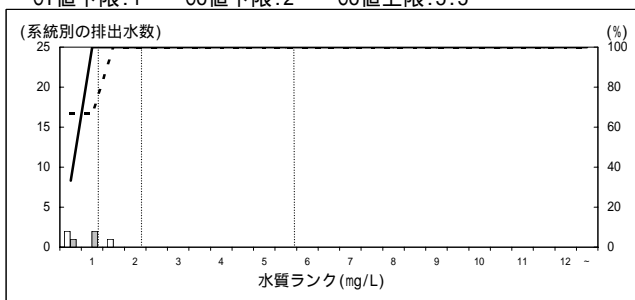
144000 天然樹脂製品・木材化学製品製造業

Ci値下限:1 Co値下限:2 Co値上限:5.5



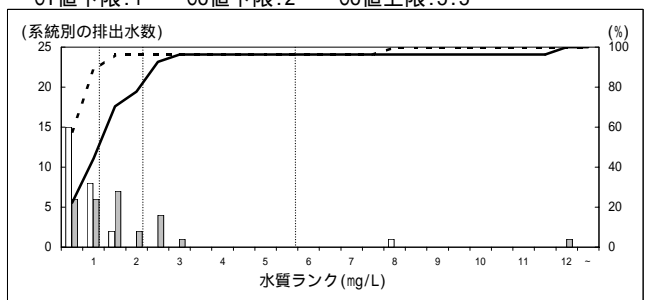
145000 イオン交換樹脂製造業

Ci値下限:1 Co値下限:2 Co値上限:5.5



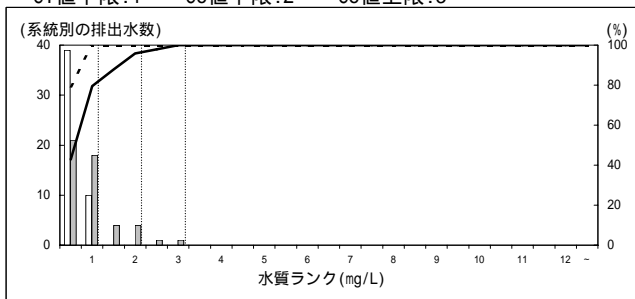
146000 その他の化学工業

Ci値下限:1 Co値下限:2 Co値上限:5.5



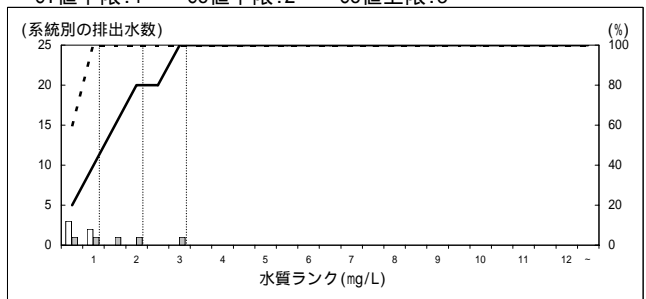
147000 石油精製業

Ci値下限:1 Co値下限:2 Co値上限:3



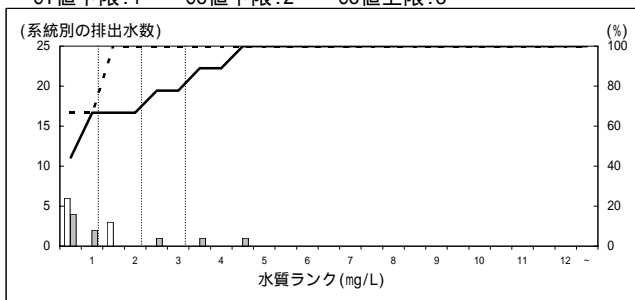
148000 その他の潤滑油製造業

Ci値下限:1 Co値下限:2 Co値上限:3



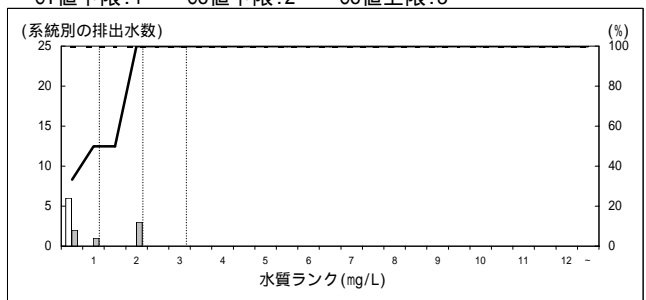
149000 コークス製造業

Ci値下限:1 Co値下限:2 Co値上限:3



150000 石油コークス製造業

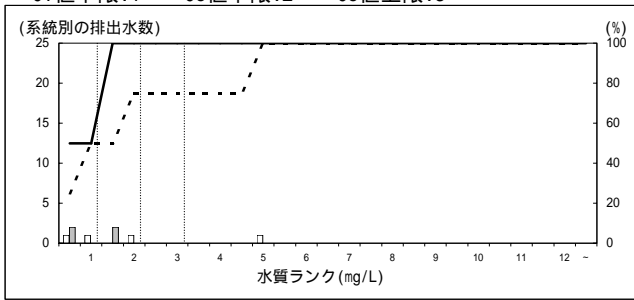
Ci値下限:1 Co値下限:2 Co値上限:3



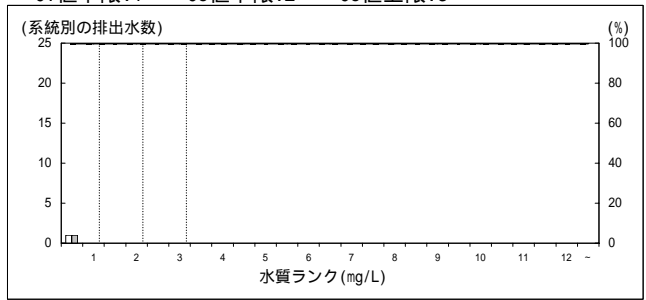
データはH18.1.18時点に取りまとめた暫定値により作成

特定排出水のりん濃度分布（年平均濃度・負荷量最大日濃度 平成16年度）

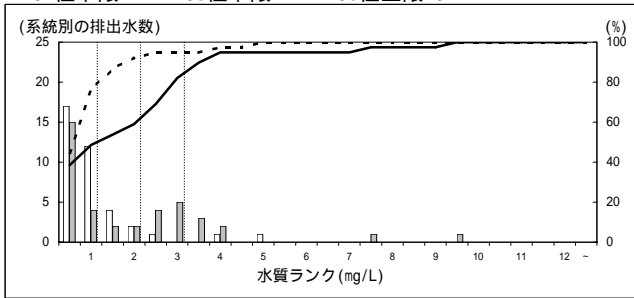
151000 自動車タイヤ・チューブ製造業
Ci値下限:1 Co値下限:2 Co値上限:3



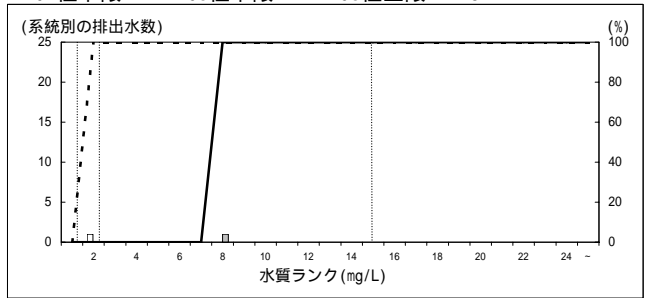
152000 ゴム製品製造業（ラテックス成型型洗浄工程）
Ci値下限:1 Co値下限:2 Co値上限:3



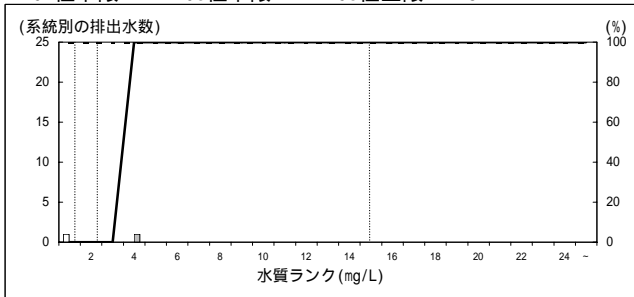
153000 その他のゴム製品製造業
Ci値下限:1 Co値下限:2 Co値上限:3



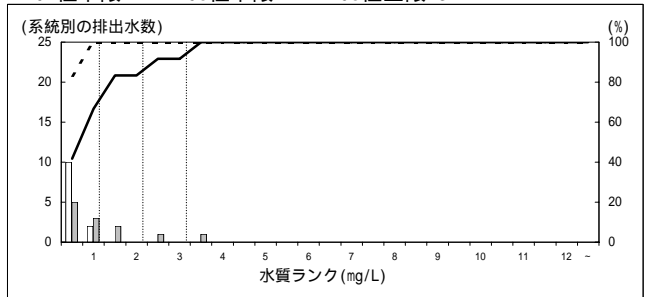
154000 なめしかわ製造業
Ci値下限:1 Co値下限:2 Co値上限:14.5



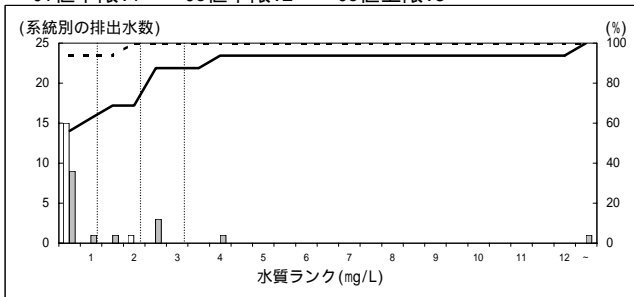
155000 毛皮製造業
Ci値下限:1 Co値下限:2 Co値上限:14.5



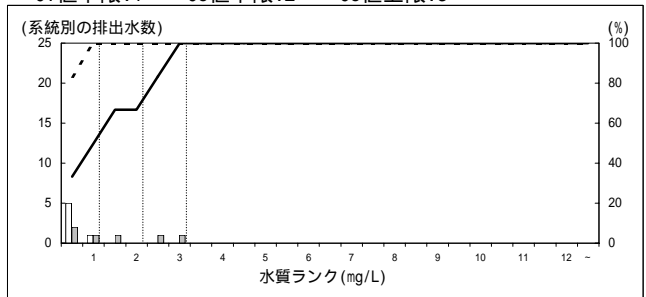
156000 板ガラス製造業
Ci値下限:1 Co値下限:2 Co値上限:3



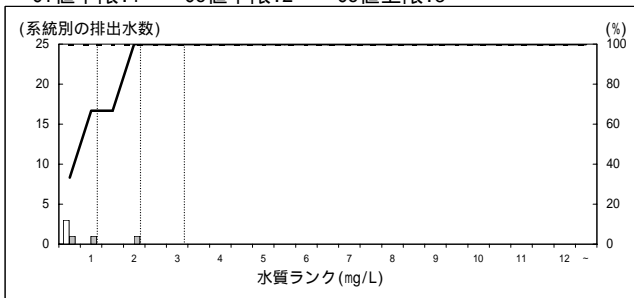
157000 板ガラス加工業
Ci値下限:1 Co値下限:2 Co値上限:3



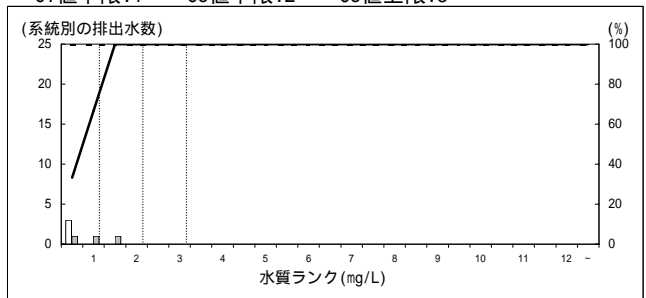
158000 ガラス製加工素材製造業
Ci値下限:1 Co値下限:2 Co値上限:3



159000 ガラス容器製造業
Ci値下限:1 Co値下限:2 Co値上限:3



160000 理化学用・医療用ガラス器具製造業
Ci値下限:1 Co値下限:2 Co値上限:3

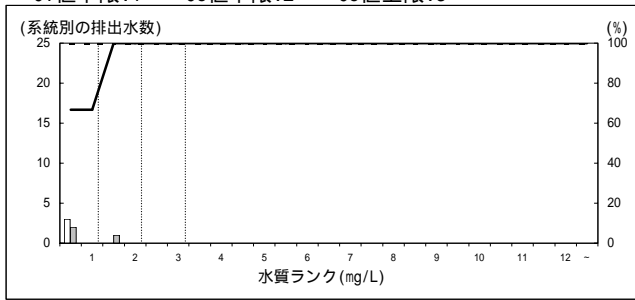


データはH18.1.18時点に取りまとめた暫定値により作成

特定排出水のりん濃度分布（年平均濃度・負荷量最大日濃度 平成16年度）

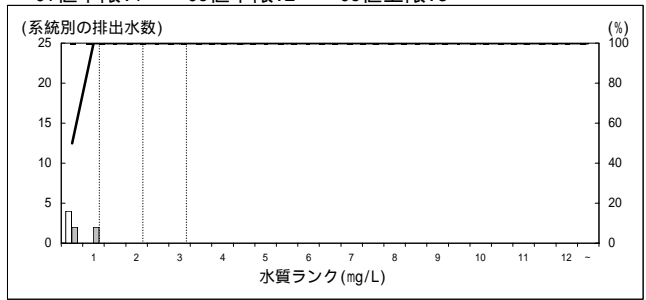
161000 卓上用・ちゅう房用ガラス器具製造業

Ci値下限:1 Co値下限:2 Co値上限:3



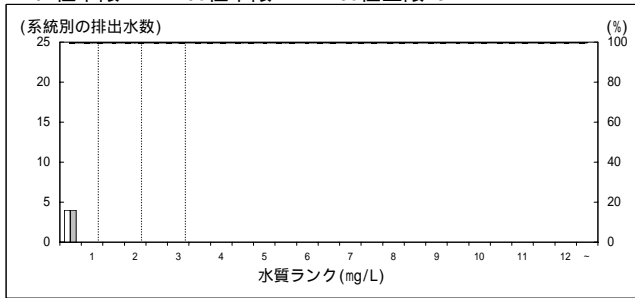
162000 ガラス繊維（長繊維）・同製品製造業

Ci値下限:1 Co値下限:2 Co値上限:3



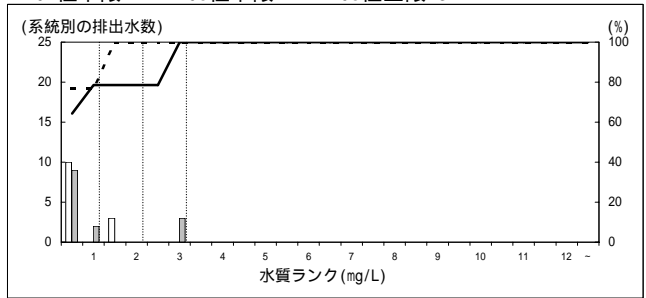
163000 その他のガラス繊維・同製品製造業

Ci値下限:1 Co値下限:2 Co値上限:3



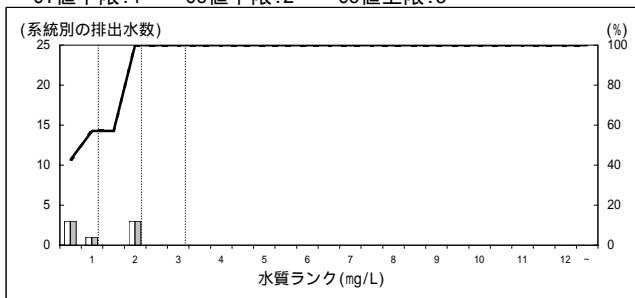
164000 その他のガラス・同製品製造業

Ci値下限:1 Co値下限:2 Co値上限:3



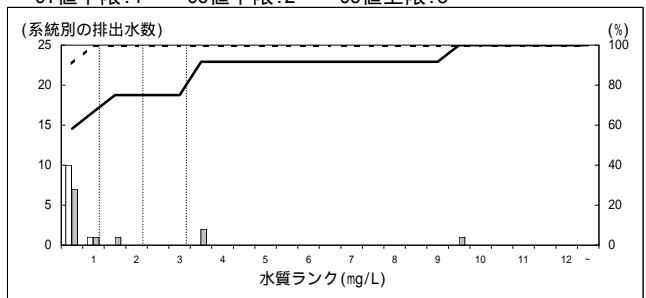
165000 生コンクリート製造業

Ci値下限:1 Co値下限:2 Co値上限:3



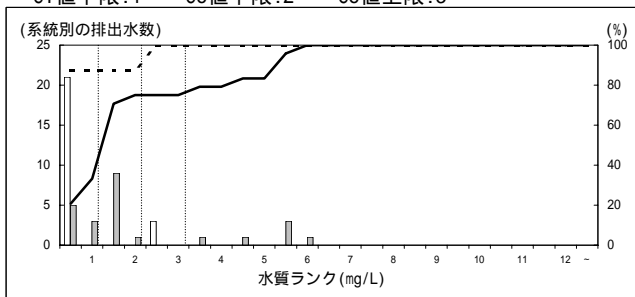
166000 コンクリート製品製造業

Ci値下限:1 Co値下限:2 Co値上限:3



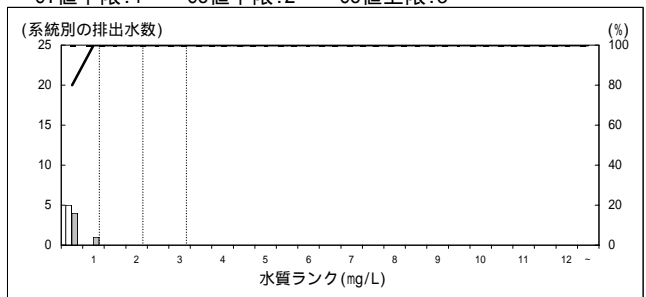
167000 その他のセメント製品製造業

Ci値下限:1 Co値下限:2 Co値上限:3



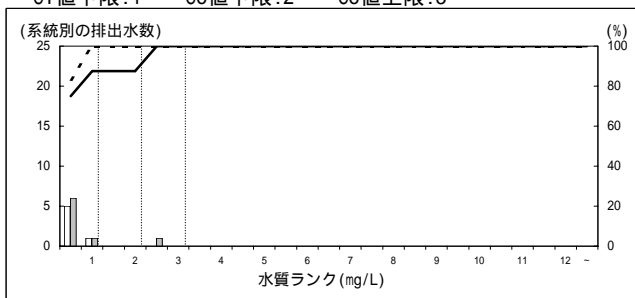
168000 黒鉛電極製造業

Ci値下限:1 Co値下限:2 Co値上限:3



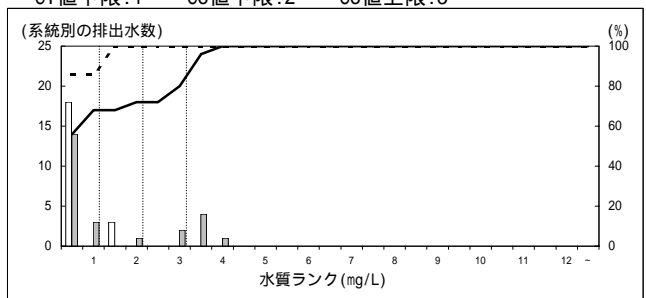
169000 砕石製造業

Ci値下限:1 Co値下限:2 Co値上限:3



170000 鉱物・土石粉碎等処理業

Ci値下限:1 Co値下限:2 Co値上限:3

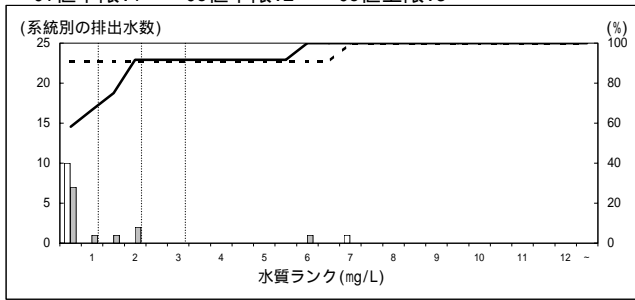


データはH18.1.18時点に取りまとめた暫定値により作成

特定排出水のりん濃度分布（年平均濃度・負荷量最大日濃度 平成16年度）

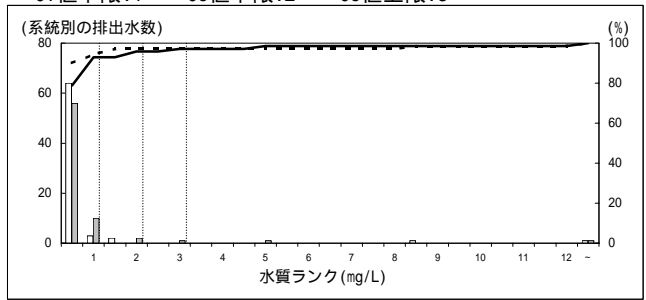
172000 うわ葉製造業

Ci値下限:1 Co値下限:2 Co値上限:3



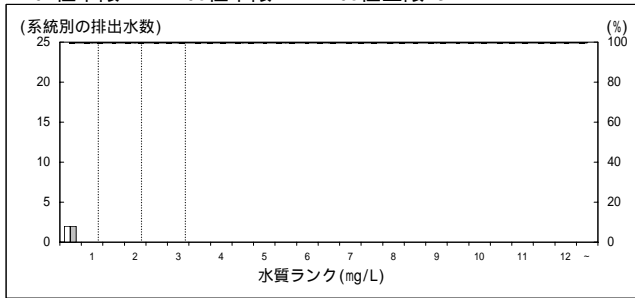
173000 製鋼圧延を行う高炉による製鉄業

Ci値下限:1 Co値下限:2 Co値上限:3



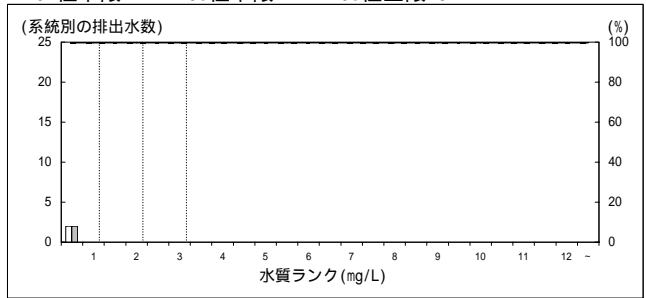
175000 フェロアロイ製造業

Ci値下限:1 Co値下限:2 Co値上限:3



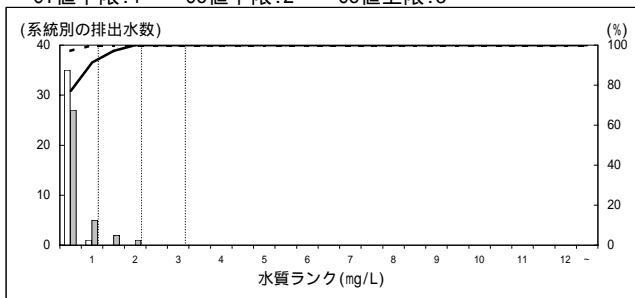
177000 転炉による製鋼・製鋼圧延業

Ci値下限:1 Co値下限:2 Co値上限:3



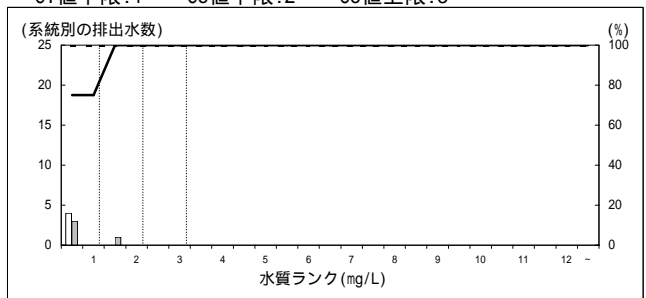
178000 電気炉による製鋼・製鋼圧延業

Ci値下限:1 Co値下限:2 Co値上限:3



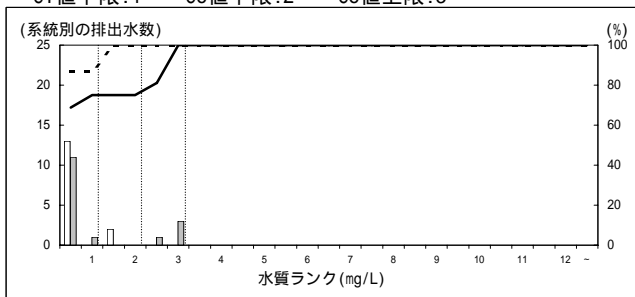
179000 その他の熱間圧延業

Ci値下限:1 Co値下限:2 Co値上限:3



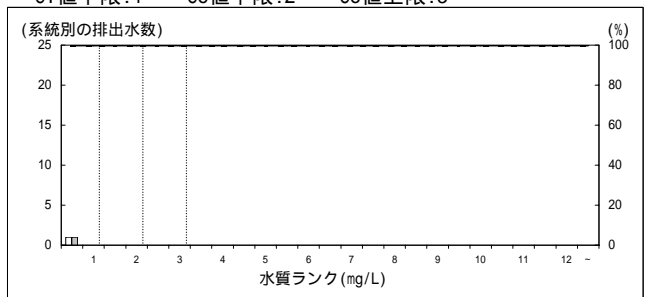
180000 その他の冷間圧延業

Ci値下限:1 Co値下限:2 Co値上限:3



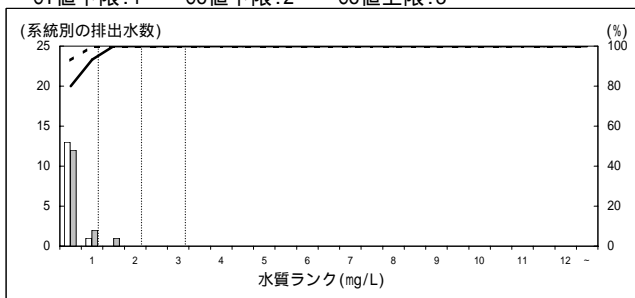
181000 冷間ロール成型形鋼製造業

Ci値下限:1 Co値下限:2 Co値上限:3



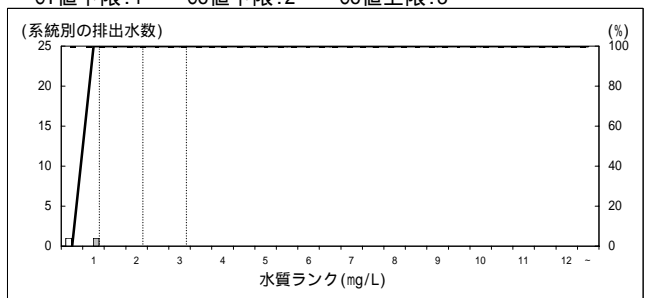
182000 鋼管製造業

Ci値下限:1 Co値下限:2 Co値上限:3



183000 伸鉄業

Ci値下限:1 Co値下限:2 Co値上限:3

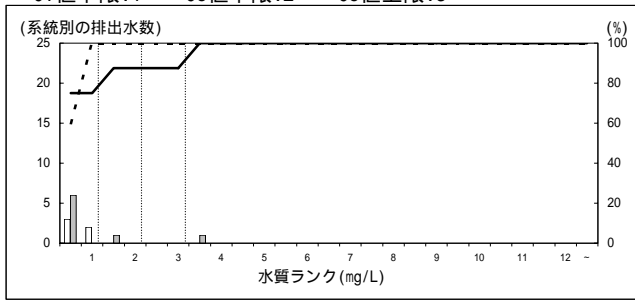


データはH18.1.18時点に取りまとめた暫定値により作成

特定排出水のりん濃度分布（年平均濃度・負荷量最大日濃度 平成16年度）

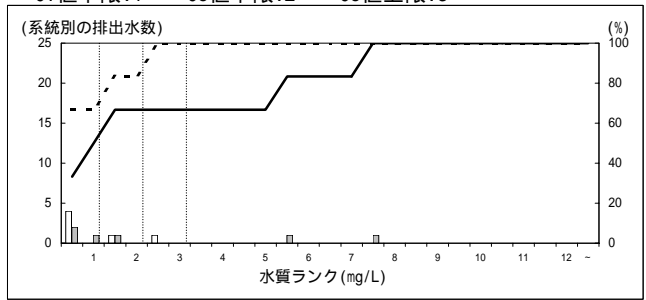
184000 磨棒鋼製造業

Ci値下限:1 Co値下限:2 Co値上限:3



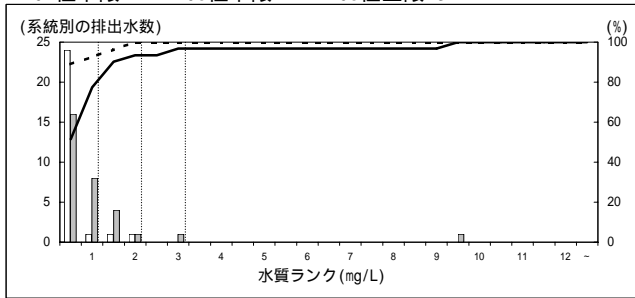
185000 引抜鋼管製造業

Ci値下限:1 Co値下限:2 Co値上限:3



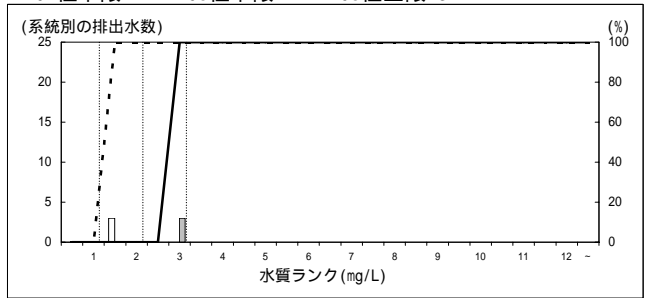
186000 伸線業

Ci値下限:1 Co値下限:2 Co値上限:3



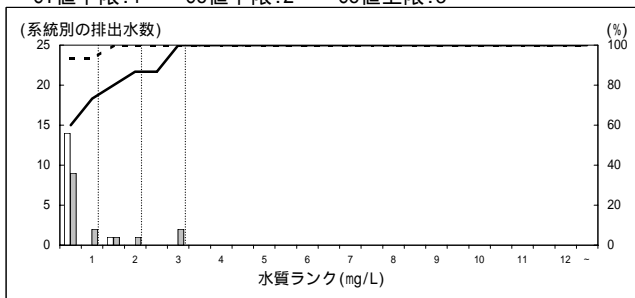
187000 プリキ製造業

Ci値下限:1 Co値下限:2 Co値上限:3



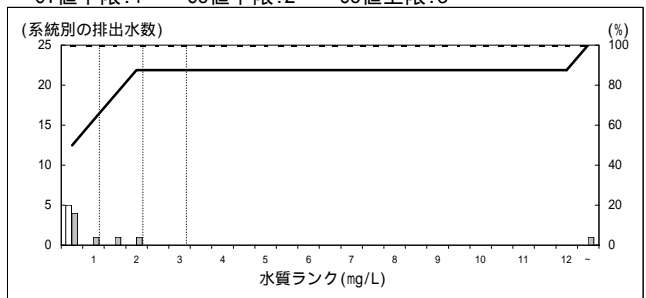
188000 亜鉛鉄板製造業

Ci値下限:1 Co値下限:2 Co値上限:3



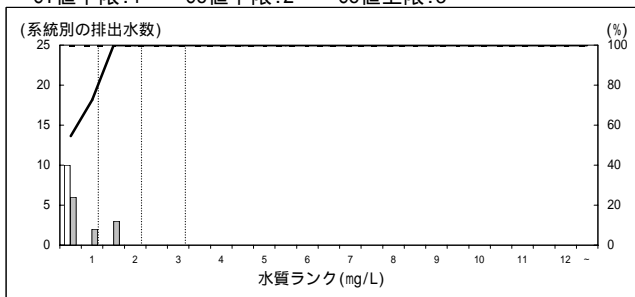
189000 めっき鋼管製造業

Ci値下限:1 Co値下限:2 Co値上限:3



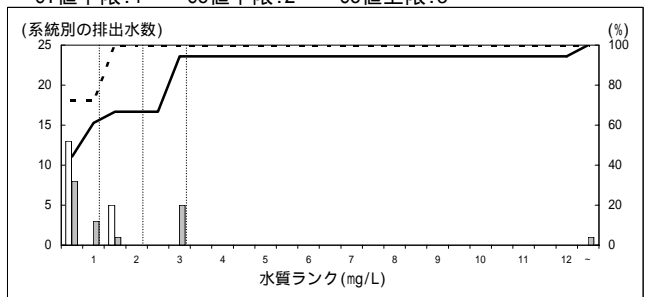
190000 めっき鉄鋼線製造業

Ci値下限:1 Co値下限:2 Co値上限:3



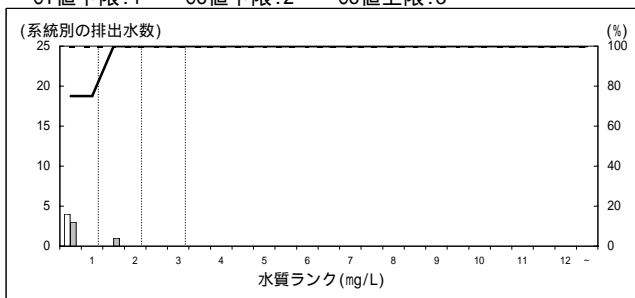
191000 その他の表面処理鋼材製造業

Ci値下限:1 Co値下限:2 Co値上限:3



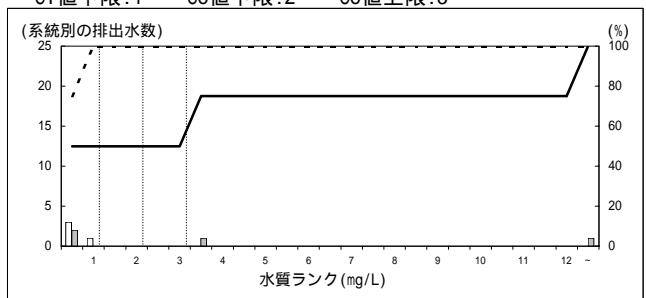
192000 鍛鋼製造業

Ci値下限:1 Co値下限:2 Co値上限:3



193000 鍛工品製造業

Ci値下限:1 Co値下限:2 Co値上限:3

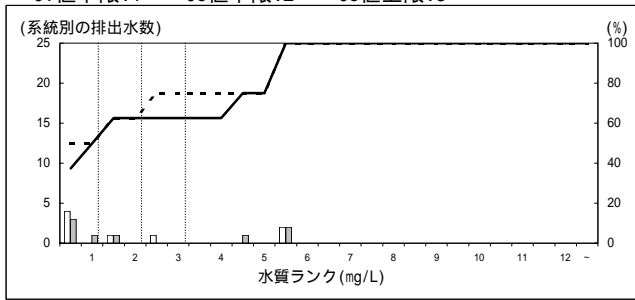


データはH18.1.18時点に取りまとめた暫定値により作成

特定排出水のりん濃度分布（年平均濃度・負荷量最大日濃度 平成16年度）

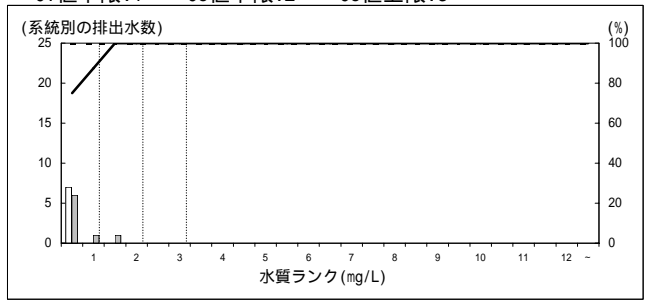
194000 鋳鋼製造業

Ci値下限:1 Co値下限:2 Co値上限:3



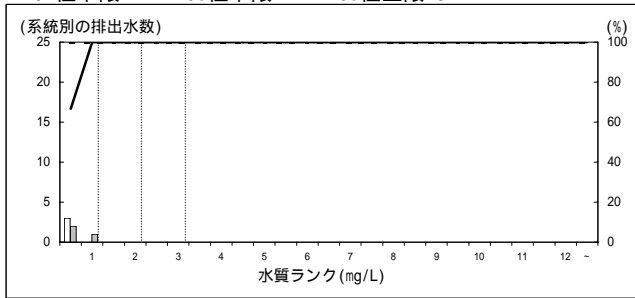
195000 鋳鉄铸件製造業

Ci値下限:1 Co値下限:2 Co値上限:3



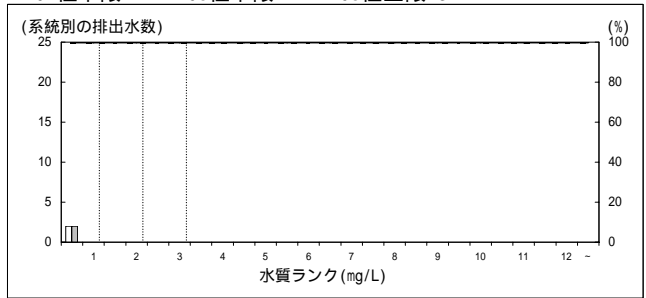
196000 鋳鉄管製造業

Ci値下限:1 Co値下限:2 Co値上限:3



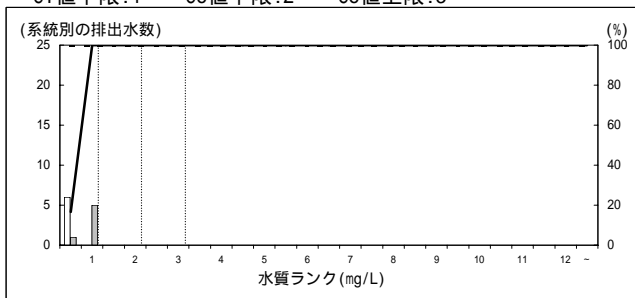
198000 鉄粉製造業

Ci値下限:1 Co値下限:2 Co値上限:3



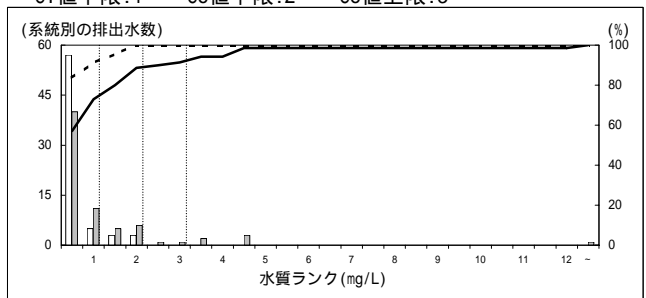
199000 その他の鉄鋼業

Ci値下限:1 Co値下限:2 Co値上限:3



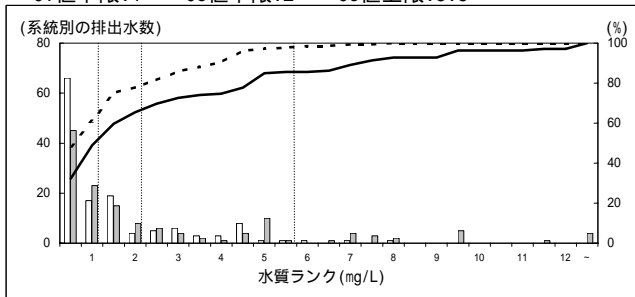
200000 非鉄金属製造業

Ci値下限:1 Co値下限:2 Co値上限:3



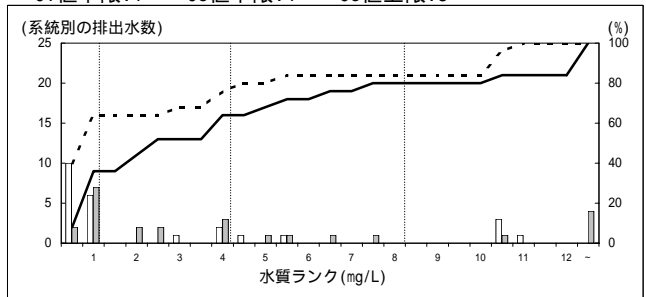
201000 電気めっき業

Ci値下限:1 Co値下限:2 Co値上限:5.5



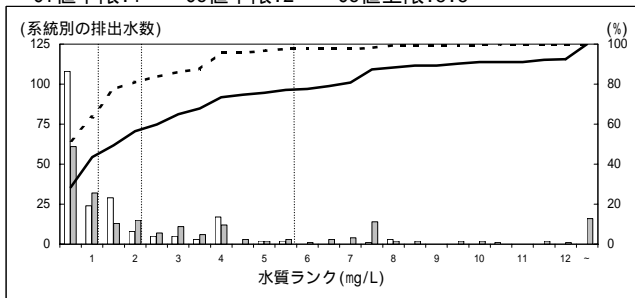
201020 備考（りん・りん化合物による表面処理施設）

Ci値下限:1 Co値下限:4 Co値上限:8



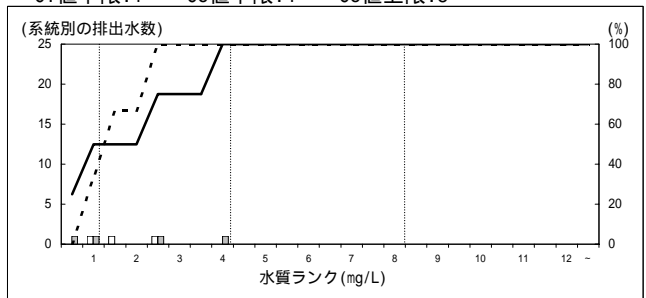
202000 その他の金属製品製造業

Ci値下限:1 Co値下限:2 Co値上限:5.5



202060 備考（熔融めっき工程（りん等表面処理施設））

Ci値下限:1 Co値下限:4 Co値上限:8

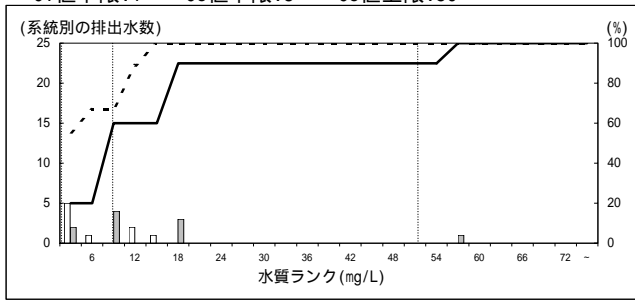


データはH18.1.18時点に取りまとめた暫定値により作成

特定排出水のりん濃度分布（年平均濃度・負荷量最大日濃度 平成16年度）

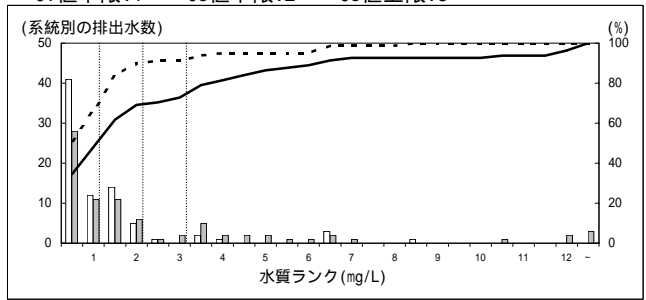
202070 備考（アルマイト加工工程（りん等表面処理））

Ci値下限:1 Co値下限:8 Co値上限:50



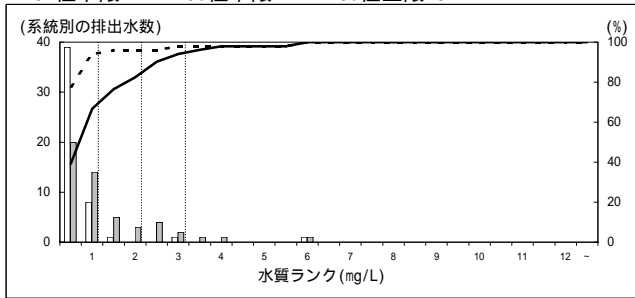
203000 一般機械器具製造業

Ci値下限:1 Co値下限:2 Co値上限:3



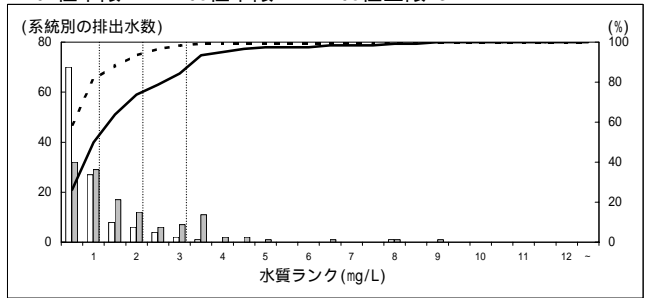
204000 プリント配線基板製造業

Ci値下限:1 Co値下限:2 Co値上限:3



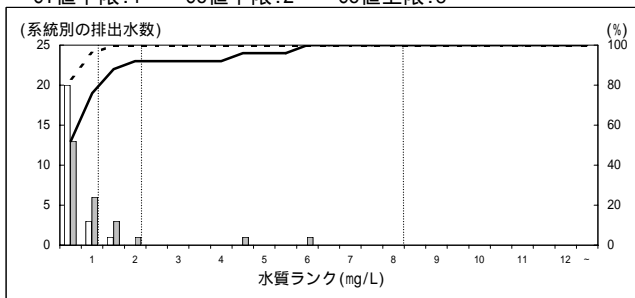
205000 その他の電気機械器具製造業

Ci値下限:1 Co値下限:2 Co値上限:3



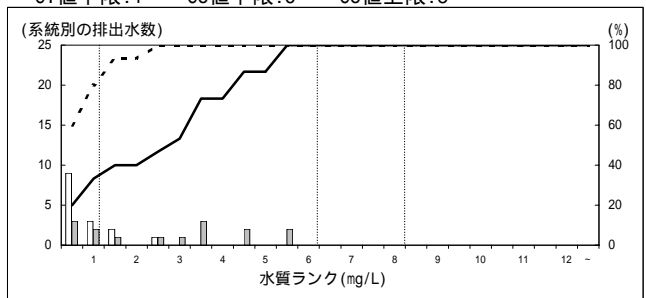
205040 備考（半導体素子製造工程）

Ci値下限:1 Co値下限:2 Co値上限:8



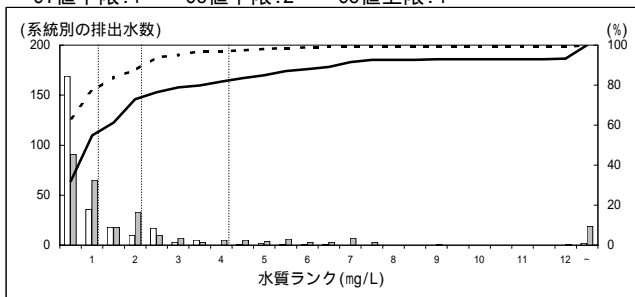
205050 備考（民生用電気機械器具製造工程（りん表面））

Ci値下限:1 Co値下限:6 Co値上限:8



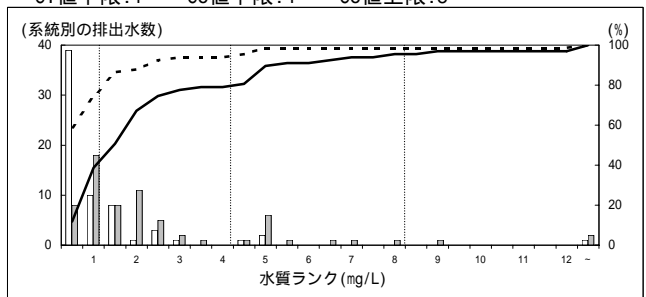
206000 輸送用機械器具製造業

Ci値下限:1 Co値下限:2 Co値上限:4



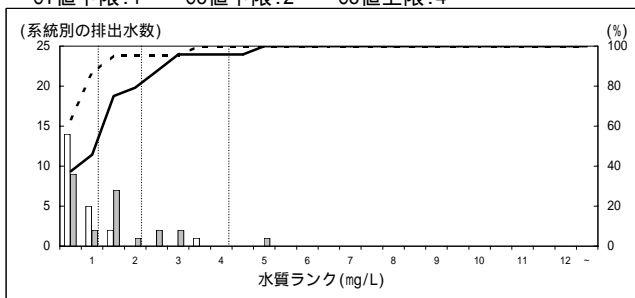
206030 備考（自動車・同付属品製造工程（りん表面））

Ci値下限:1 Co値下限:4 Co値上限:8



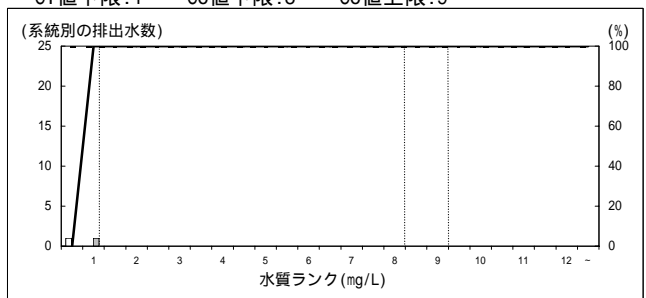
207000 精密機械器具製造業

Ci値下限:1 Co値下限:2 Co値上限:4



207020 備考（時計・同部分品製造工程（時計側を除く））

Ci値下限:1 Co値下限:8 Co値上限:9

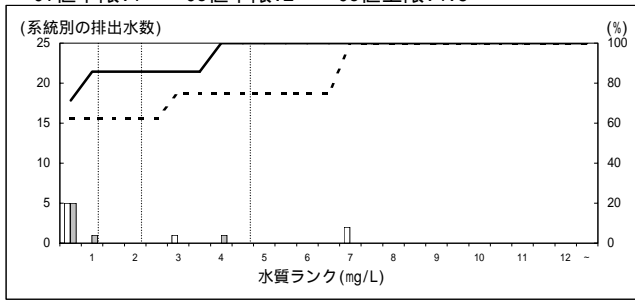


データはH18.1.18時点に取りまとめた暫定値により作成

特定排出水のりん濃度分布（年平均濃度・負荷量最大日濃度 平成16年度）

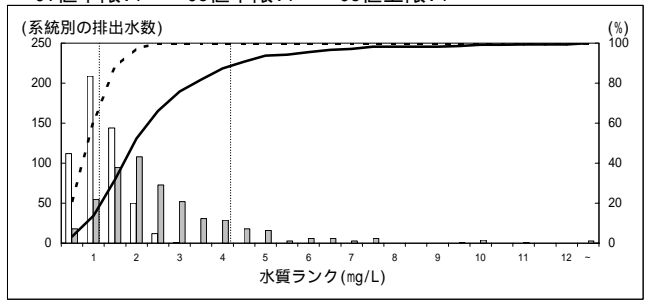
208000 ガス製造工場

Ci値下限:1 Co値下限:2 Co値上限:4.5



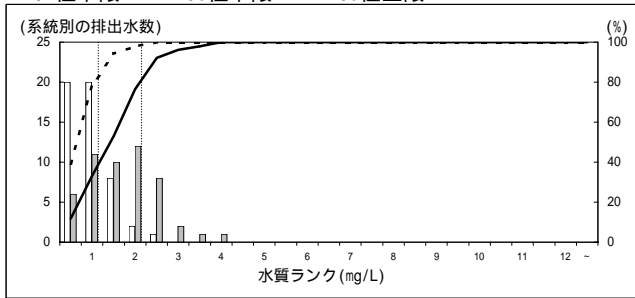
209000 下水道業

Ci値下限:1 Co値下限:1 Co値上限:4



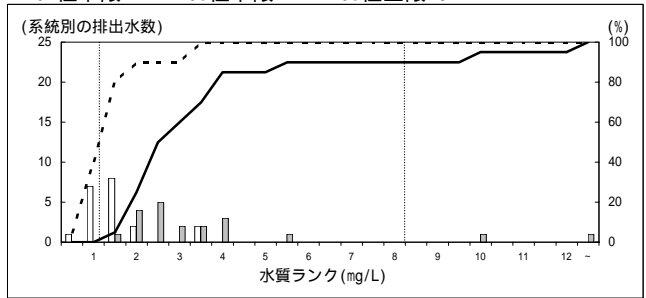
209010 備考（活性汚泥法等より高度処理）

Ci値下限:1 Co値下限:1 Co値上限:2



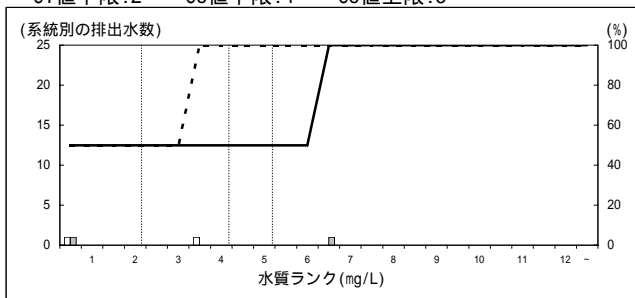
209110 備考（高濃度のりん汚水を多量に処理）

Ci値下限:1 Co値下限:1 Co値上限:8



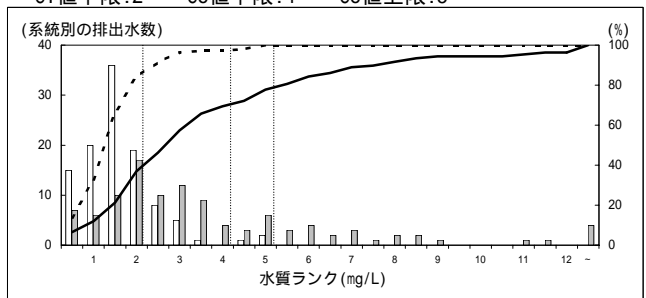
210000 空瓶卸売業

Ci値下限:2 Co値下限:4 Co値上限:5



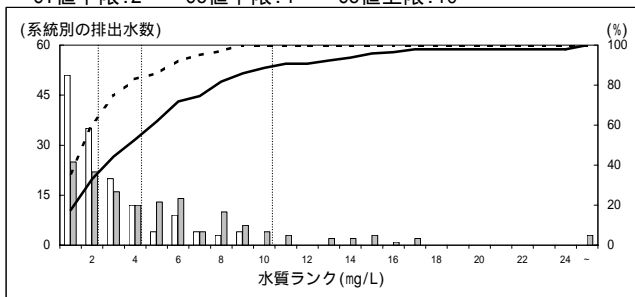
211000 共同調理場

Ci値下限:2 Co値下限:4 Co値上限:5



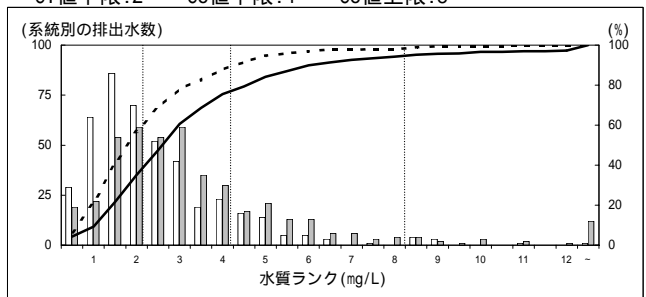
212000 弁当仕出屋又は弁当製造業

Ci値下限:2 Co値下限:4 Co値上限:10



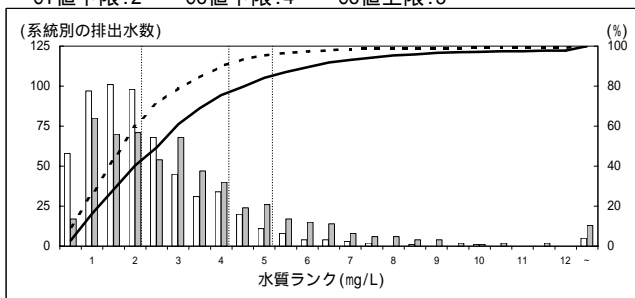
213000 飲食店

Ci値下限:2 Co値下限:4 Co値上限:8



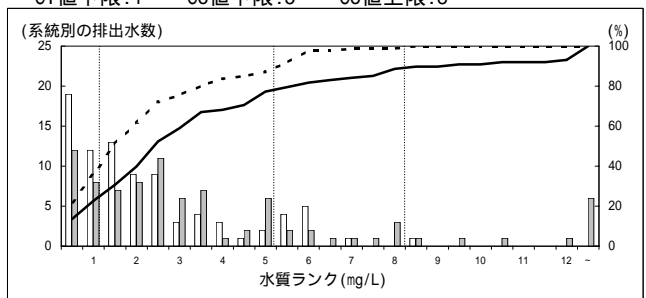
214000 旅館

Ci値下限:2 Co値下限:4 Co値上限:5



215000 リネンサプライ業

Ci値下限:1 Co値下限:5 Co値上限:8

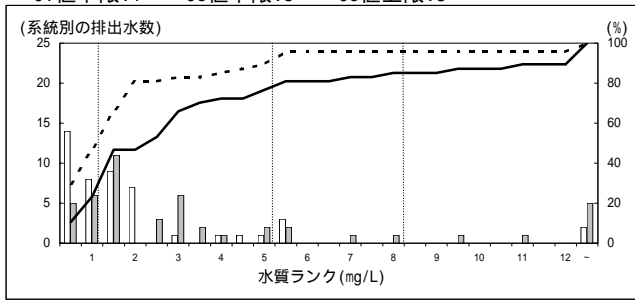


データはH18.1.18時点に取りまとめた暫定値により作成

特定排出水のりん濃度分布（年平均濃度・負荷量最大日濃度 平成16年度）

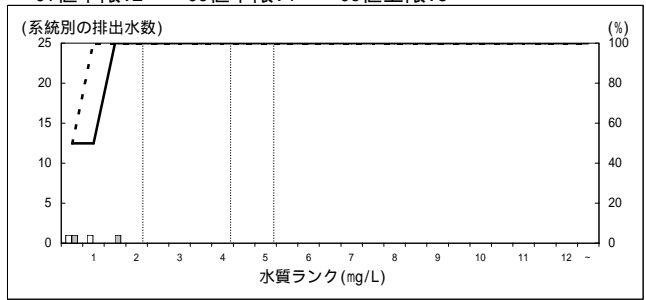
216000 その他の洗濯業

Ci値下限:1 Co値下限:5 Co値上限:8



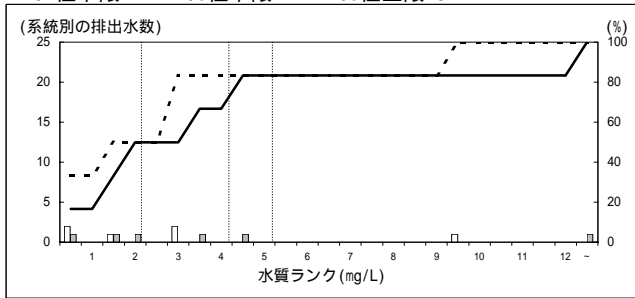
217000 商業写真業

Ci値下限:2 Co値下限:4 Co値上限:5



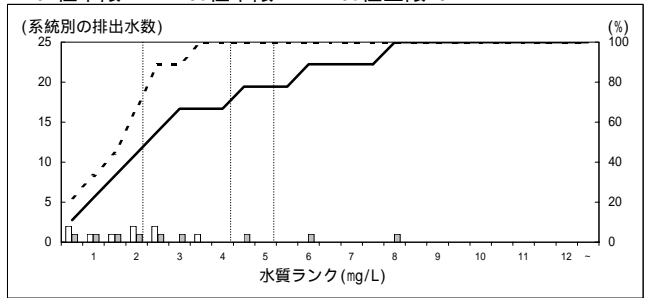
218000 その他の写真業

Ci値下限:2 Co値下限:4 Co値上限:5



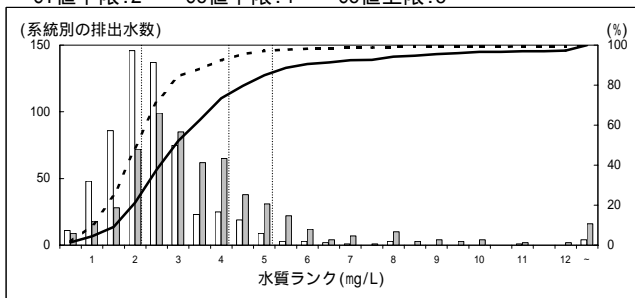
219000 自動車整備業

Ci値下限:2 Co値下限:4 Co値上限:5



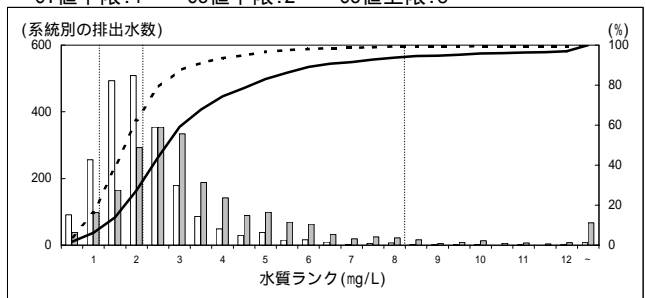
220000 病院

Ci値下限:2 Co値下限:4 Co値上限:5



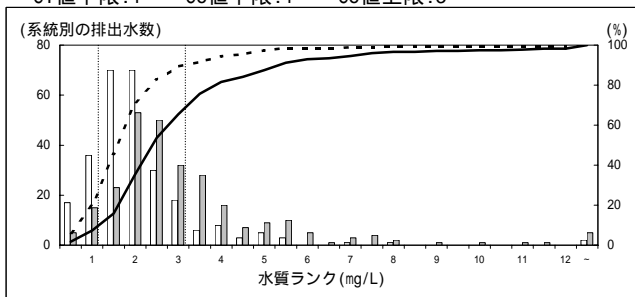
221000 し尿浄化槽（501人以上）

Ci値下限:1 Co値下限:2 Co値上限:8



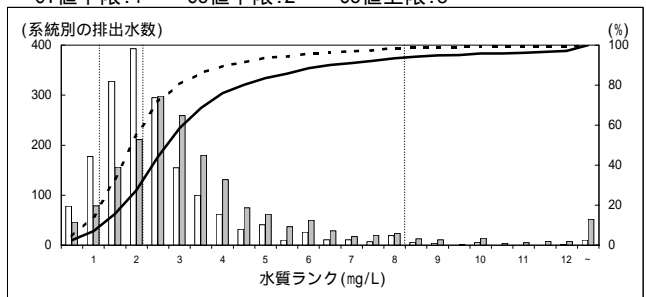
221030 備考（高度処理）

Ci値下限:1 Co値下限:1 Co値上限:3



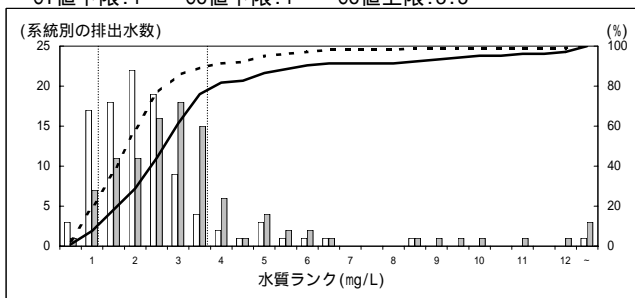
222000 し尿浄化槽（500人以下201人以上）

Ci値下限:1 Co値下限:2 Co値上限:8



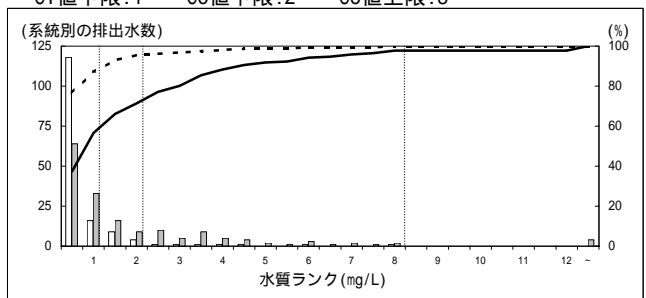
222080 備考（高度処理）

Ci値下限:1 Co値下限:1 Co値上限:3.5



223000 し尿処理業

Ci値下限:1 Co値下限:2 Co値上限:8

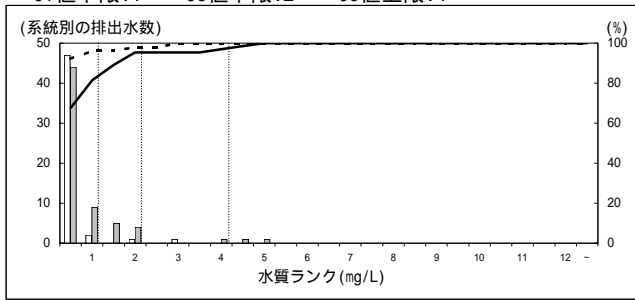


データはH18.1.18時点に取りまとめた暫定値により作成

特定排出水のりん濃度分布（年平均濃度・負荷量最大日濃度 平成16年度）

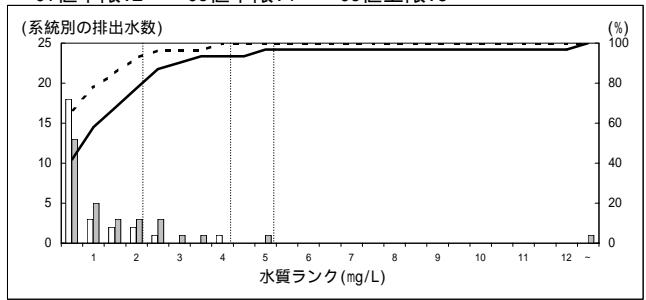
223030 備考（嫌気性消化法等+凝集処理法より高度処理）

Ci値下限:1 Co値下限:2 Co値上限:4



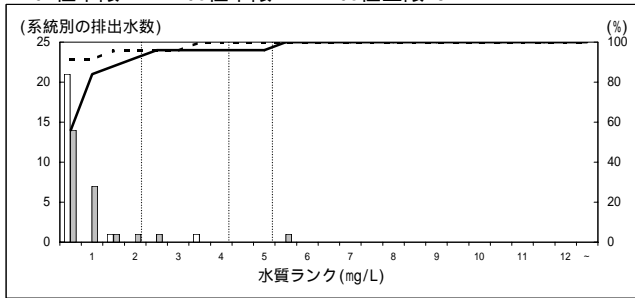
224000 ごみ処理業

Ci値下限:2 Co値下限:4 Co値上限:5



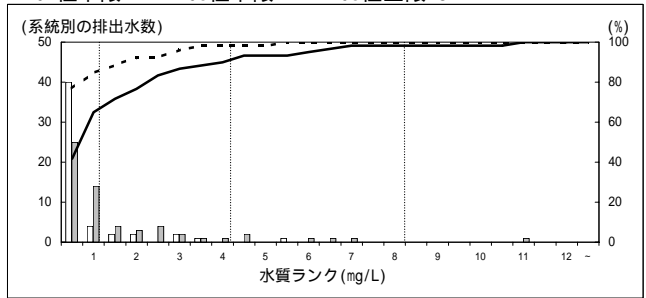
225000 廃油処理業

Ci値下限:2 Co値下限:4 Co値上限:5



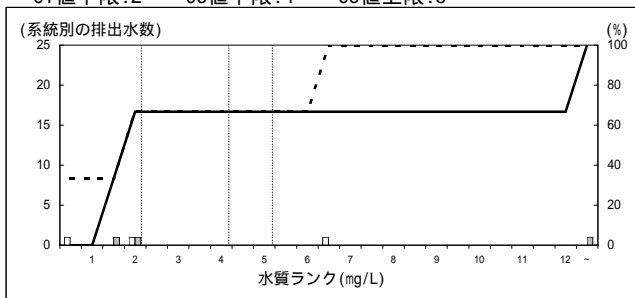
226000 その他の産業廃棄物処理業

Ci値下限:1 Co値下限:4 Co値上限:8



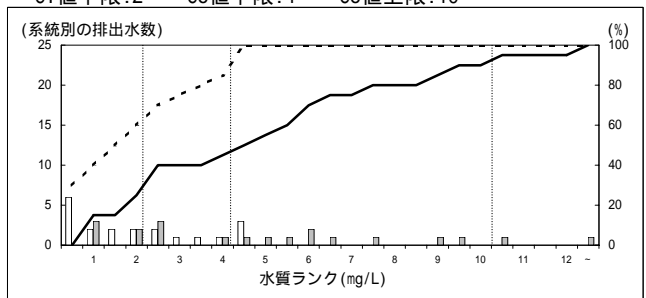
227000 死亡獣畜取扱業

Ci値下限:2 Co値下限:4 Co値上限:5



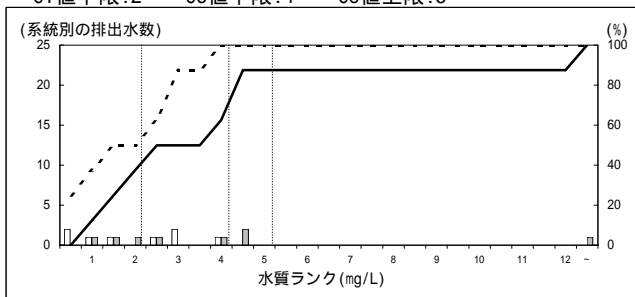
228000 と畜場

Ci値下限:2 Co値下限:4 Co値上限:10



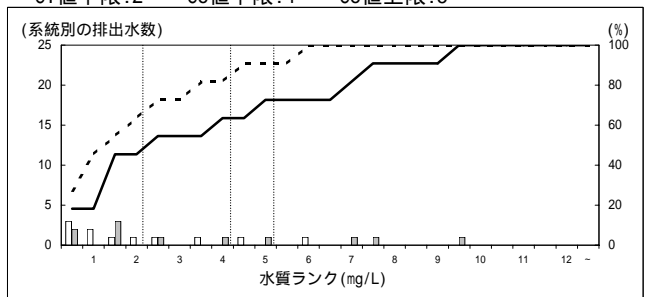
229000 中央卸売市場

Ci値下限:2 Co値下限:4 Co値上限:5



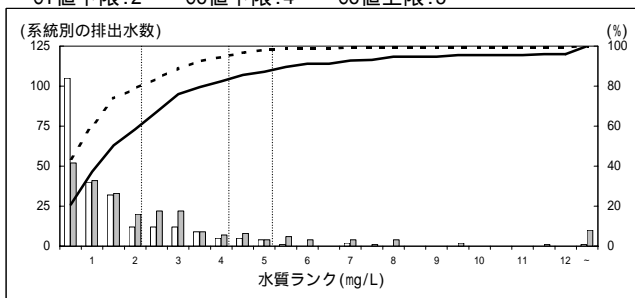
230000 地方卸売市場

Ci値下限:2 Co値下限:4 Co値上限:5



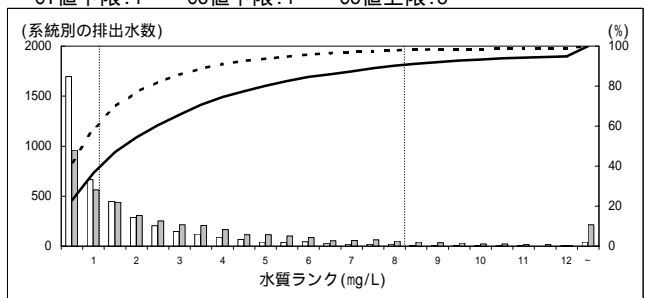
231000 試験研究機関

Ci値下限:2 Co値下限:4 Co値上限:5



232000 一の項から前項までに分類されないもの

Ci値下限:1 Co値下限:1 Co値上限:8



データはH18.1.18時点に取りまとめた暫定値により作成