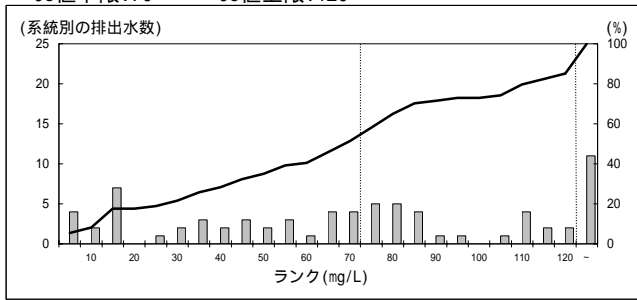


特定排出水の濃度分布 (COD) 平成16年度

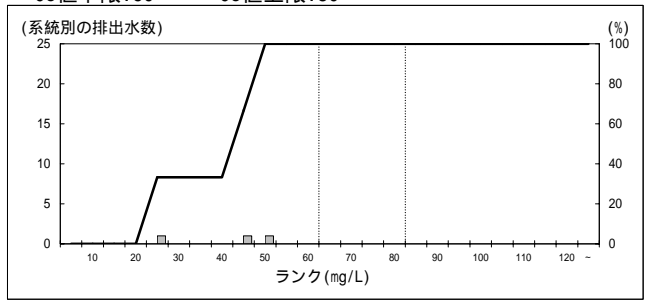
2000 畜産農業 (日平均排水量 1000m3未満の事業場)

Co値下限:70 Co値上限:120



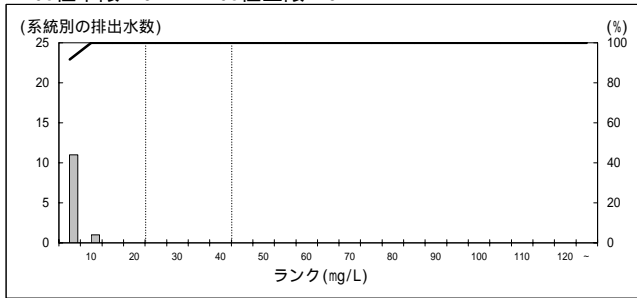
3000 天然ガス鉱業

Co値下限:60 Co値上限:80



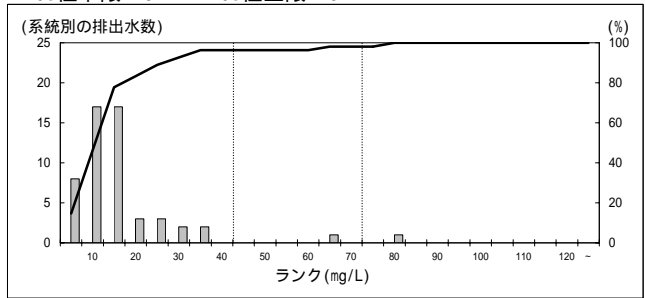
4000 非金属鉱業

Co値下限:20 Co値上限:40



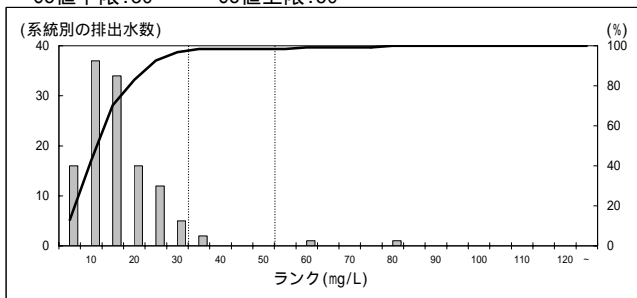
5000 肉製品製造業

Co値下限:40 Co値上限:70



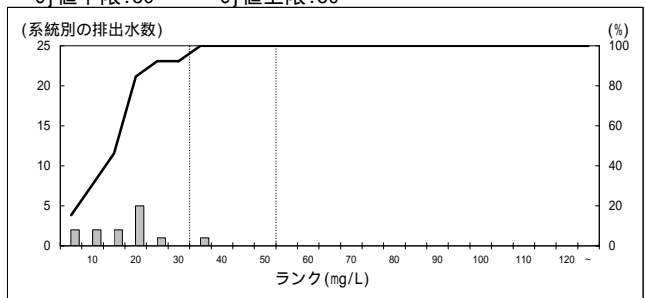
6000 乳製品製造業

Co値下限:30 Co値上限:50



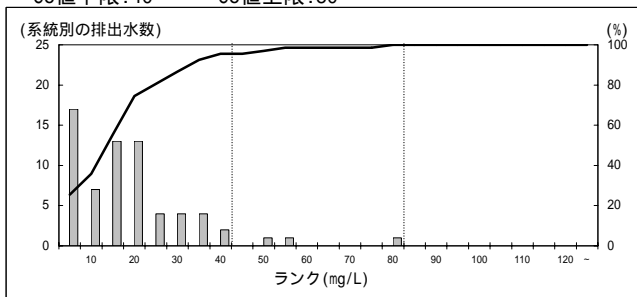
6010 備考 (平成8年9月1日前)

Cj値下限:30 Cj値上限:50



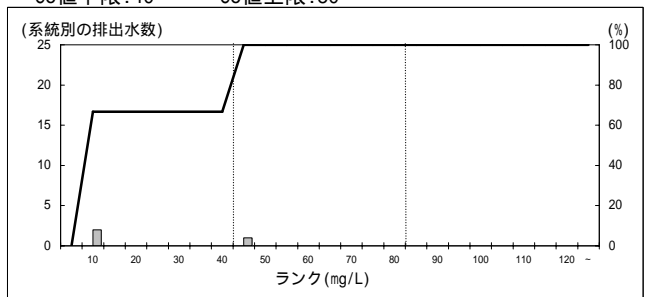
7000 その他の畜産食料品製造業

Co値下限:40 Co値上限:80



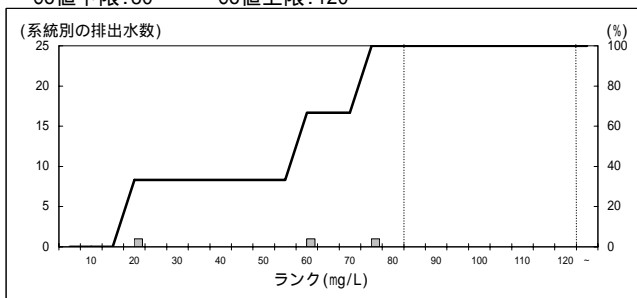
8000 水産缶詰・瓶詰製造業

Co値下限:40 Co値上限:80



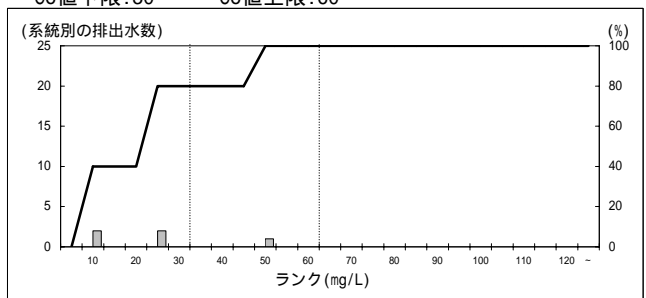
9000 寒天製造業

Co値下限:80 Co値上限:120



10000 魚肉ハム・ソーセージ製造業

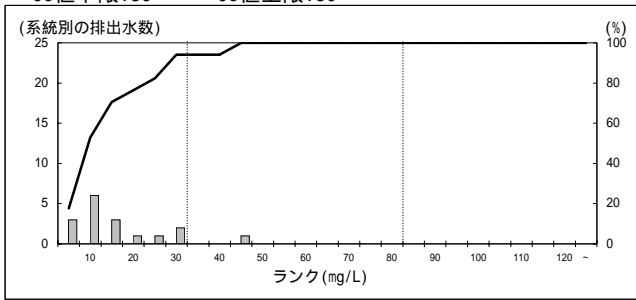
Co値下限:30 Co値上限:60



特定排出水の濃度分布 (COD) 平成16年度

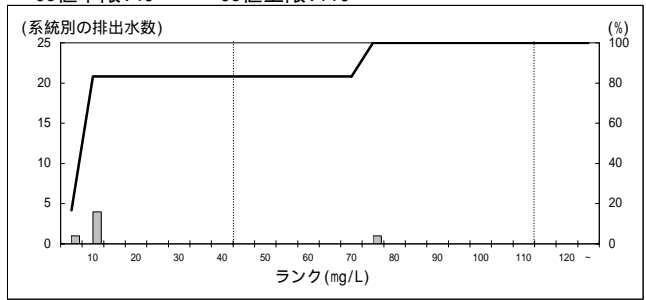
11000 水産練製品製造業

Co値下限:30 Co値上限:80



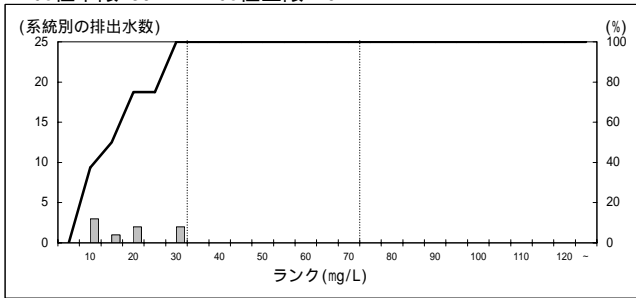
11010 備考 (すり身製造工程)

Co値下限:40 Co値上限:110



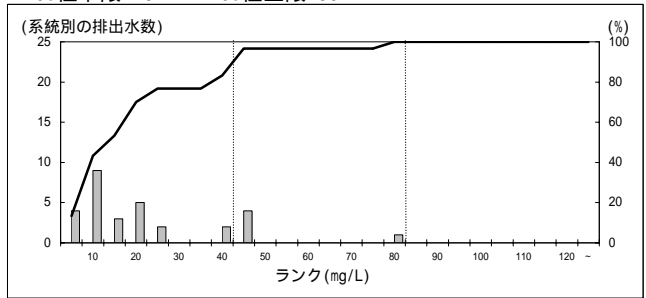
12000 冷凍水産物製造業

Co値下限:30 Co値上限:70



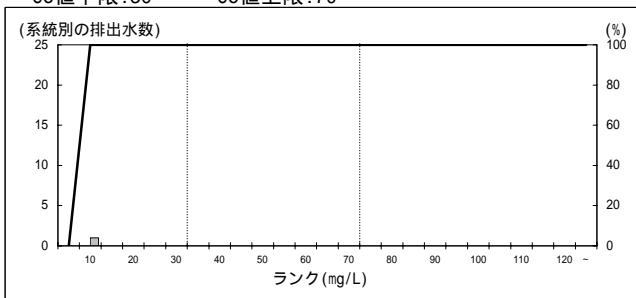
13000 冷凍水産食品製造業

Co値下限:40 Co値上限:80



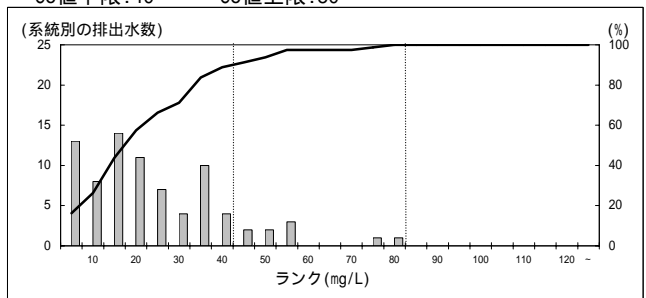
13010 備考 (すり身製造工程)

Co値下限:30 Co値上限:70



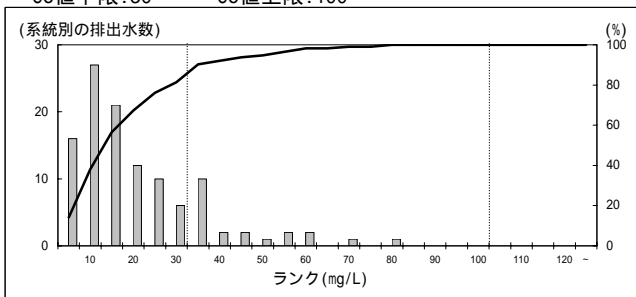
14000 その他の水産食料品製造業

Co値下限:40 Co値上限:80



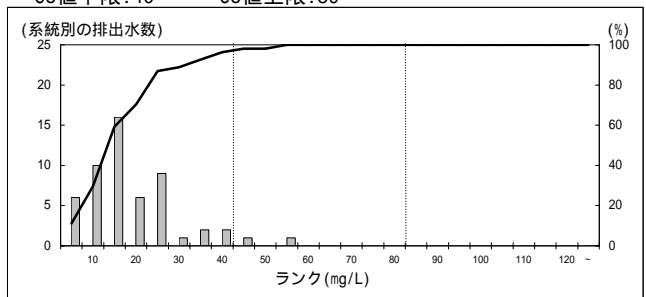
15000 野菜缶詰・果実缶詰・農産保存食料品製造業

Co値下限:30 Co値上限:100



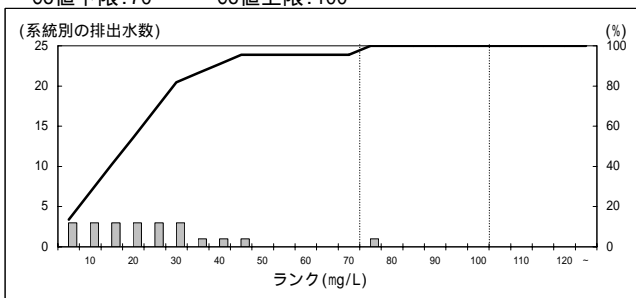
16000 野菜漬物製造業

Co値下限:40 Co値上限:80



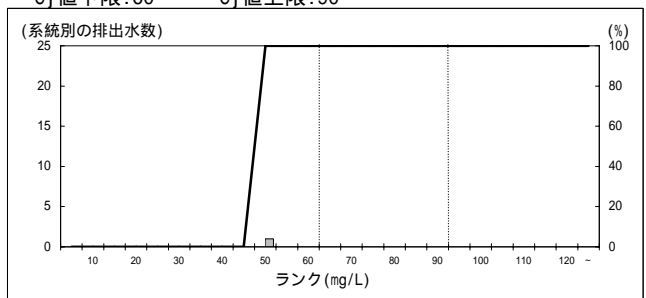
17000 味そ製造業

Co値下限:70 Co値上限:100



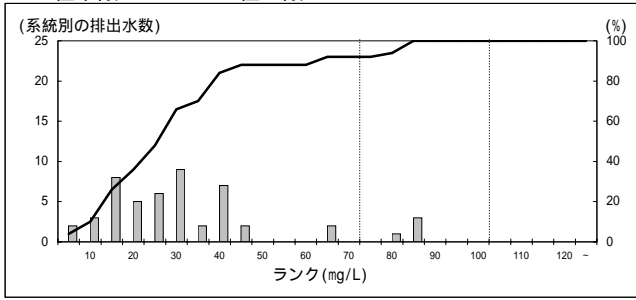
17010 備考 (平成8年9月1日前)

Cj値下限:60 Cj値上限:90

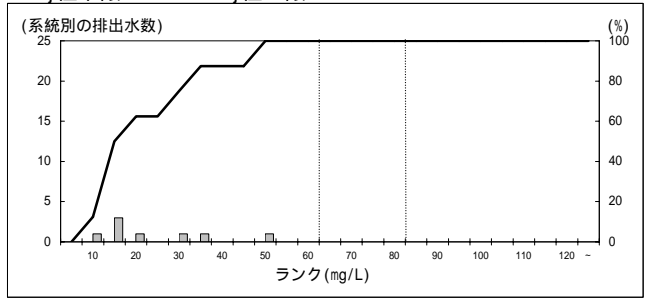


特定排出水の濃度分布 (COD) 平成16年度

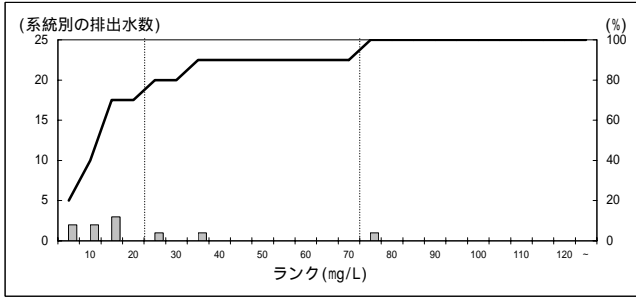
18000 しょう油・食用アミノ酸製造業
Co値下限:70 Co値上限:100



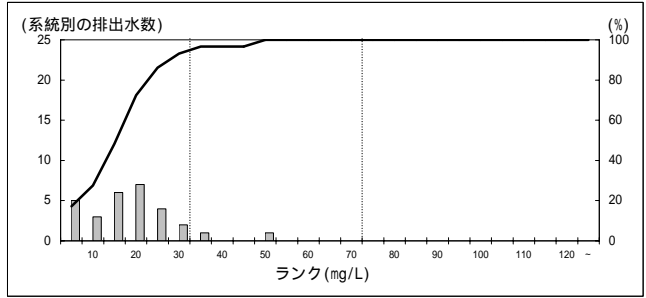
18020 備考 (平成8年9月1日前)
Cj値下限:60 Cj値上限:80



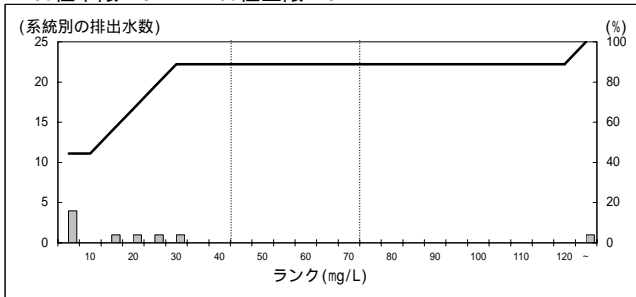
19000 化学調味料製造業
Co値下限:20 Co値上限:70



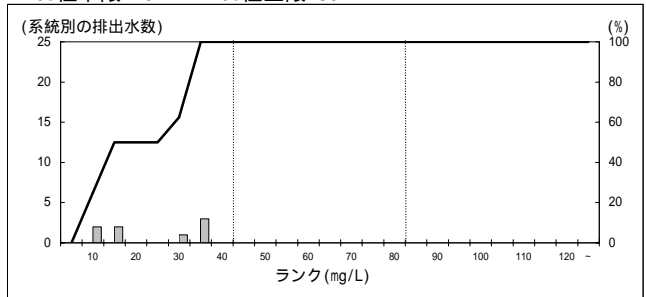
20000 ソース製造業
Co値下限:30 Co値上限:70



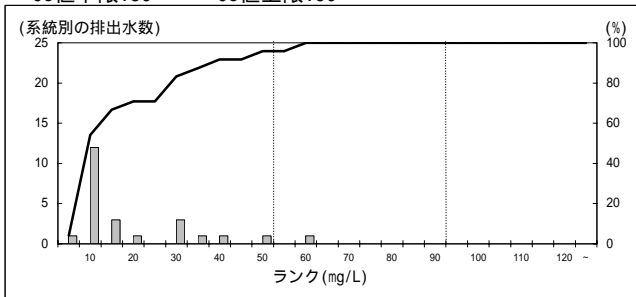
21000 食酢製造業
Co値下限:40 Co値上限:70



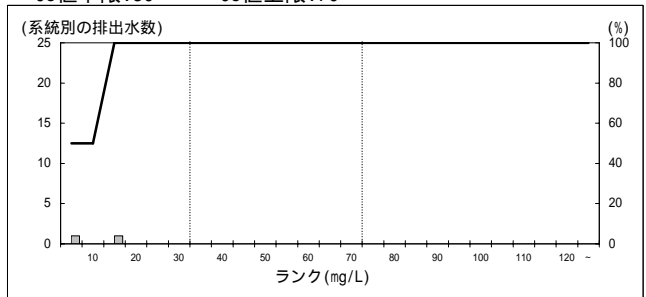
22000 砂糖精製業
Co値下限:40 Co値上限:80



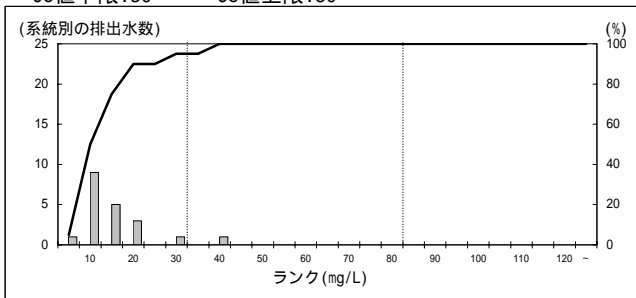
23000 ぶどう糖・水あめ・異性化糖製造業
Co値下限:50 Co値上限:90



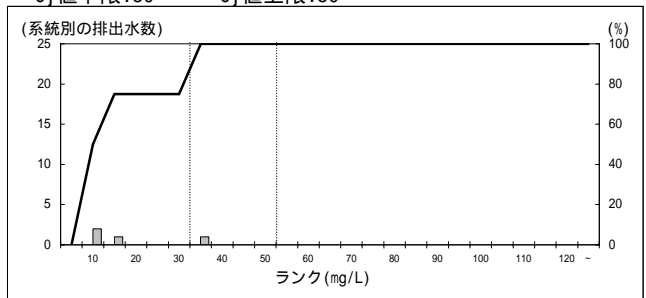
24000 小麦粉製造業
Co値下限:30 Co値上限:70



25000 パン製造業
Co値下限:30 Co値上限:80



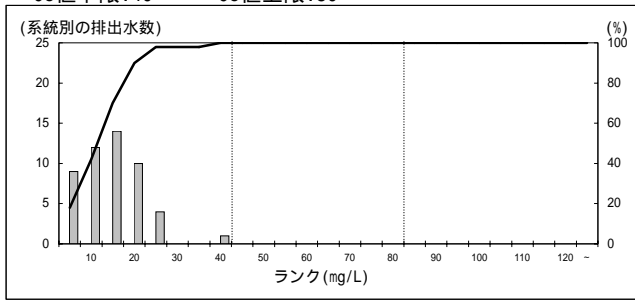
25010 備考 (平成8年9月1日前)
Cj値下限:30 Cj値上限:50



特定排出水の濃度分布 (COD) 平成16年度

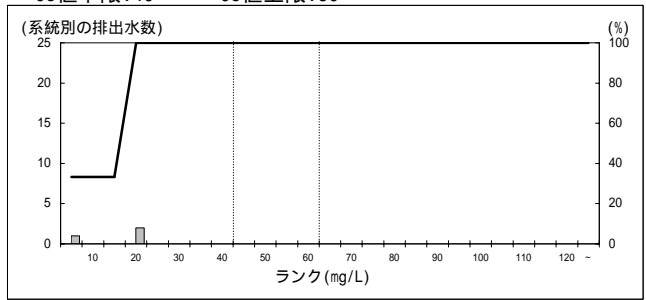
26000 生菓子製造業

Co値下限:40 Co値上限:80



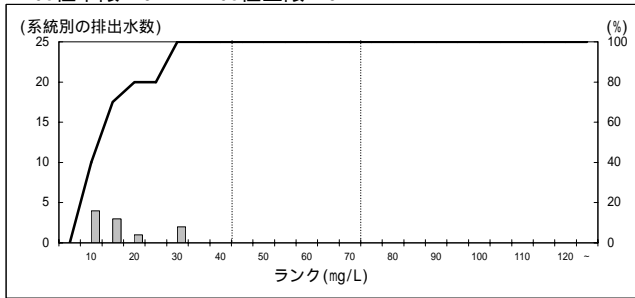
27000 ビスケット類・干菓子製造業

Co値下限:40 Co値上限:60



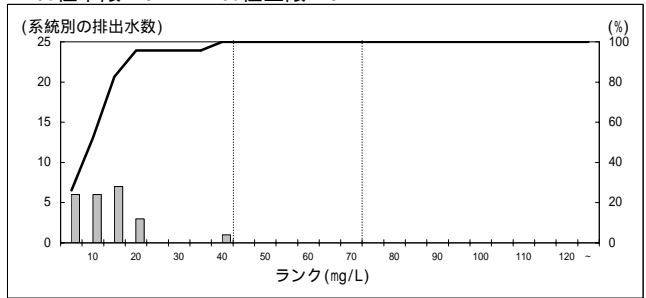
28000 米菓製造業

Co値下限:40 Co値上限:70



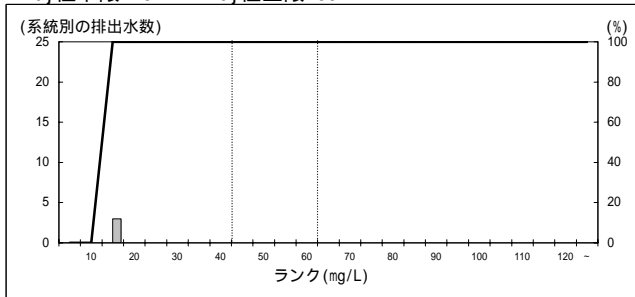
29000 その他のパン・菓子製造業

Co値下限:40 Co値上限:70



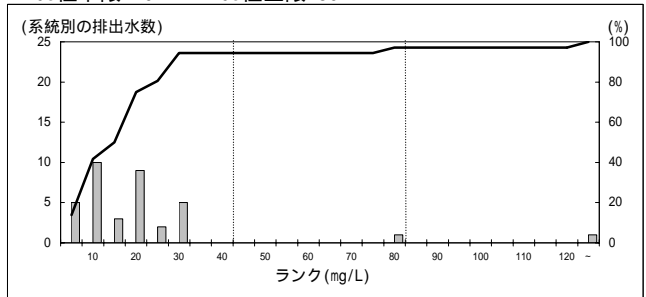
29010 備考 (平成8年9月1日前)

Cj値下限:40 Cj値上限:60



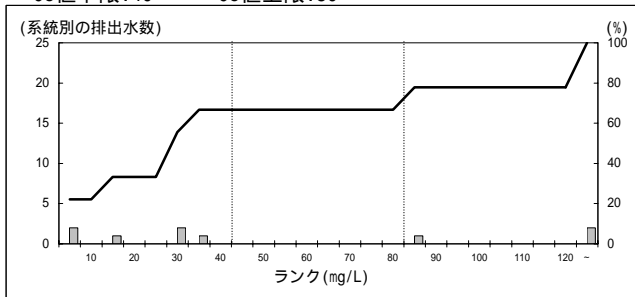
30000 植物油脂製造業

Co値下限:40 Co値上限:80



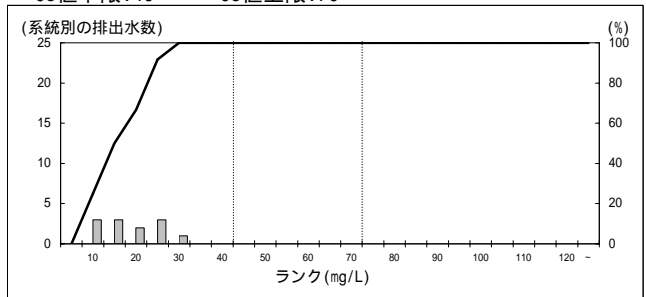
31000 動物油脂製造業

Co値下限:40 Co値上限:80



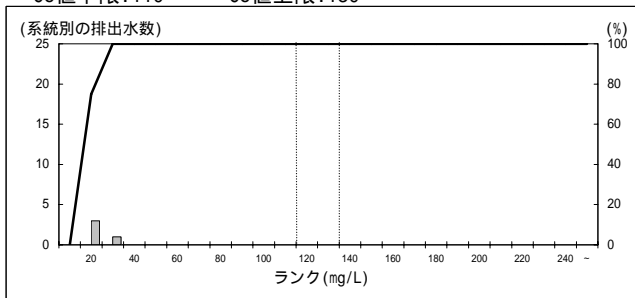
32000 食用油脂加工業

Co値下限:40 Co値上限:70



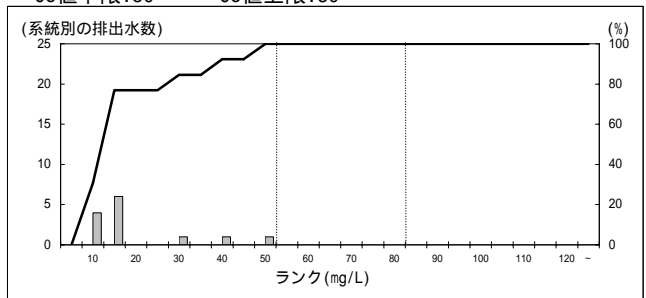
33000 ふくらし粉・イースト・その他の酵母剤製造業

Co値下限:110 Co値上限:130



34000 穀類でんぷん製造業

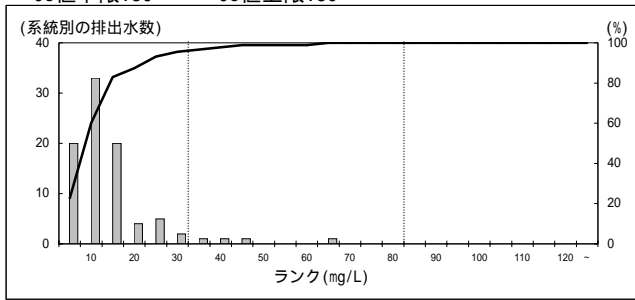
Co値下限:50 Co値上限:80



特定排出水の濃度分布 (COD) 平成16年度

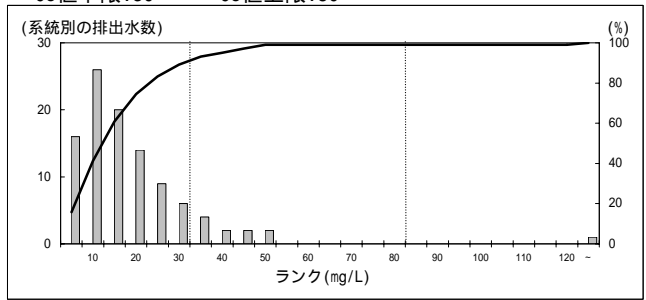
35000 めん類製造業

Co値下限:30 Co値上限:80



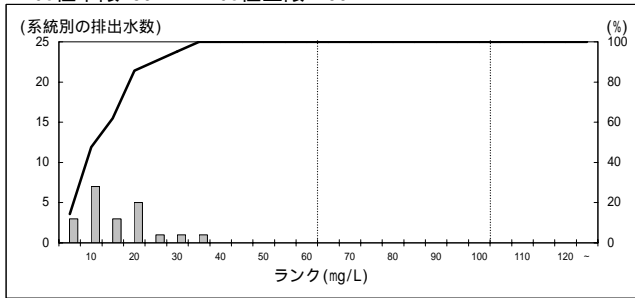
37000 豆腐・油揚げ製造業

Co値下限:30 Co値上限:80



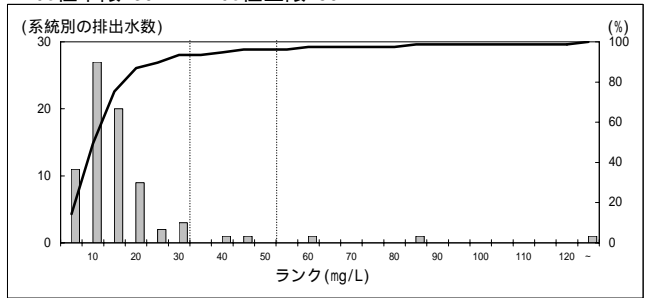
38000 あん類製造業

Co値下限:60 Co値上限:100



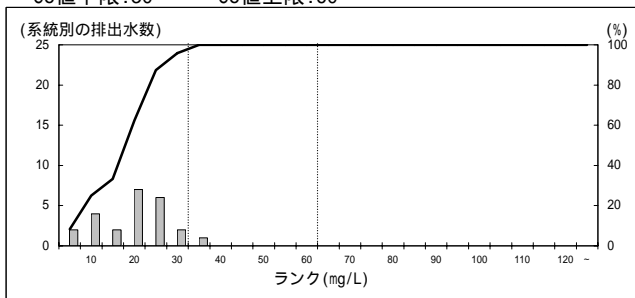
39000 冷凍調理食品製造業

Co値下限:30 Co値上限:50



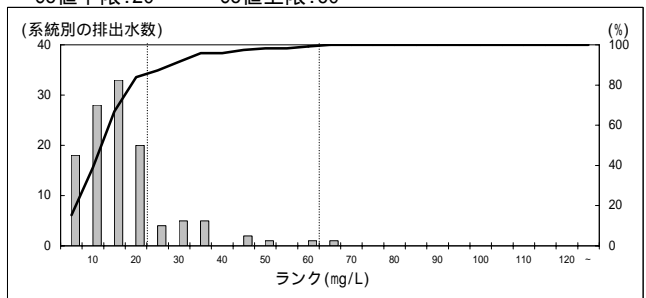
40000 そう菜製造業のうち煮豆の製造に係るもの

Co値下限:30 Co値上限:60



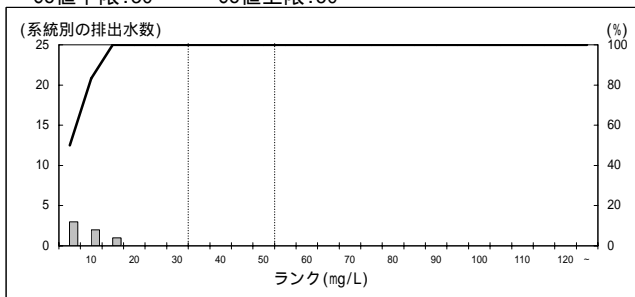
41000 清涼飲料製造業

Co値下限:20 Co値上限:60



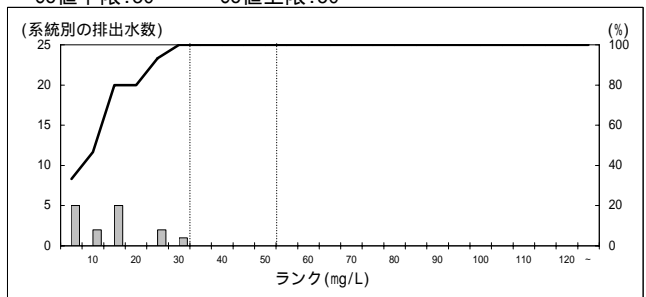
42000 果実酒製造業

Co値下限:30 Co値上限:50



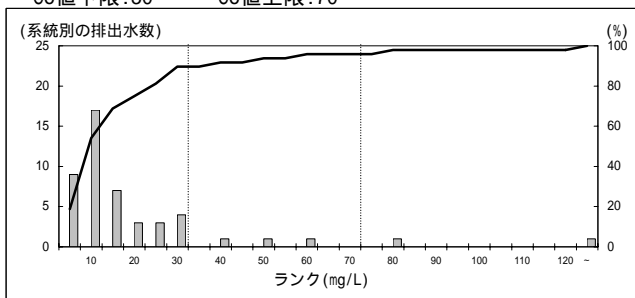
43000 ビール製造業

Co値下限:30 Co値上限:50



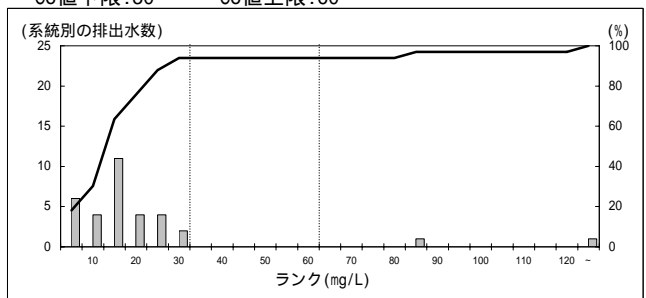
44000 清酒製造業

Co値下限:30 Co値上限:70



45000 蒸留酒・混成酒製造業

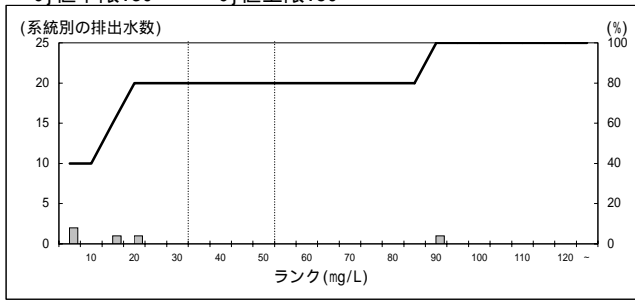
Co値下限:30 Co値上限:60



特定排出水の濃度分布 (COD) 平成16年度

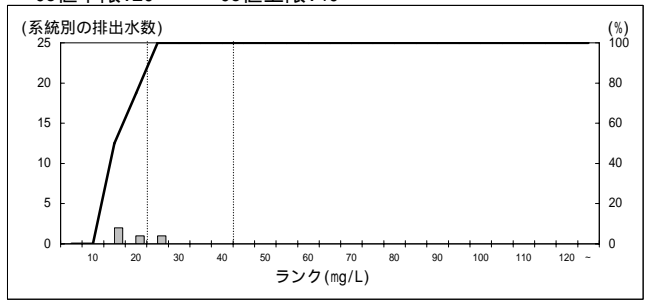
45010 備考 (平成8年9月1日前)

Cj値下限:30 Cj値上限:50



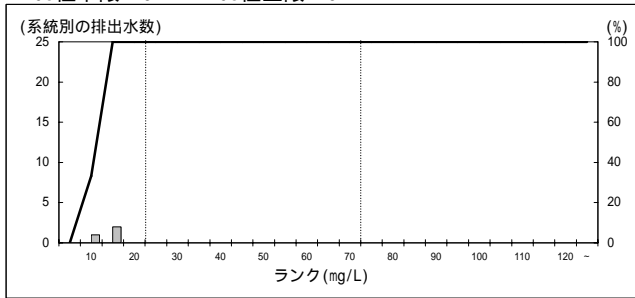
46000 インスタントコーヒー製造業

Co値下限:20 Co値上限:40



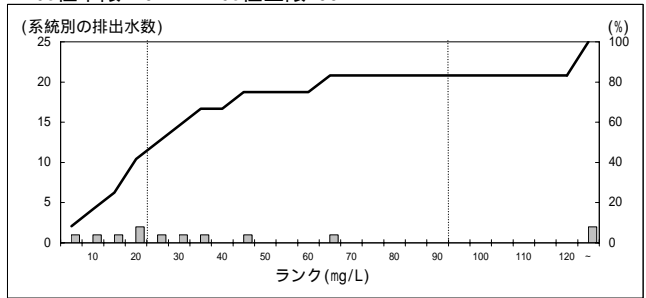
47000 配合飼料製造業

Co値下限:20 Co値上限:70



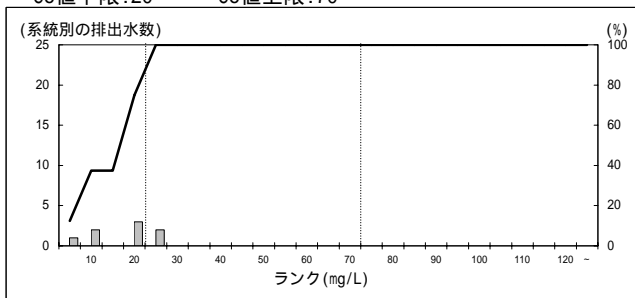
48000 単体飼料製造業

Co値下限:20 Co値上限:90



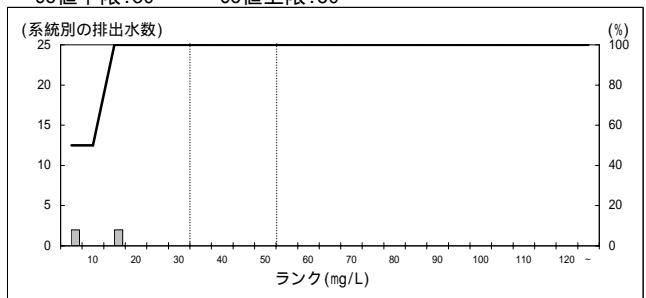
49000 有機質肥料製造業

Co値下限:20 Co値上限:70



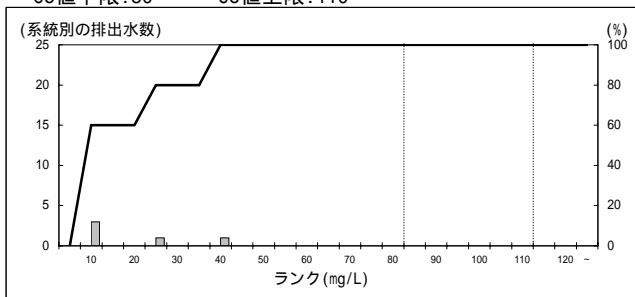
50000 たばこ製造業

Co値下限:30 Co値上限:50



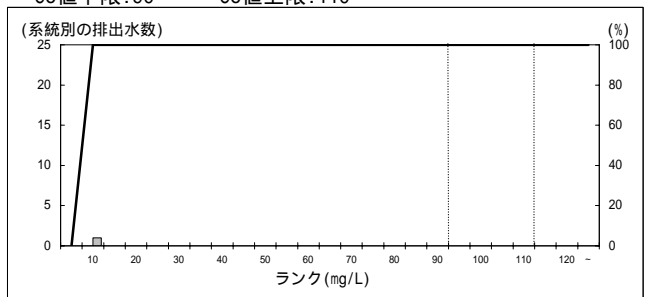
55000 その他の繊維工業で整毛工程に係るもの

Co値下限:80 Co値上限:110



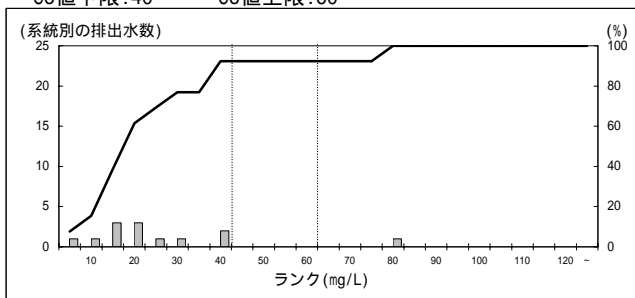
57000 繊維工業で麻製織工程に係るもの

Co値下限:90 Co値上限:110



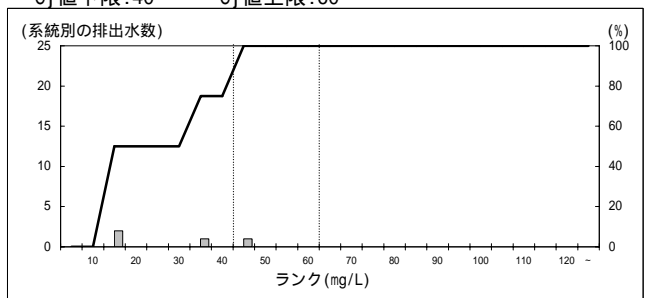
58000 繊維工業で毛織物機械染色整理工程に係るもの

Co値下限:40 Co値上限:60



58010 備考 (平成8年9月1日前)

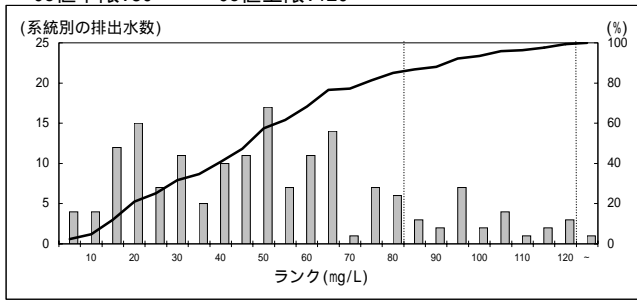
Cj値下限:40 Cj値上限:60



特定排出水の濃度分布 (COD) 平成16年度

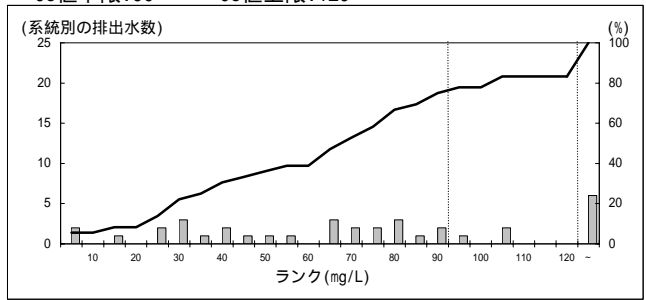
59000 繊維工業で織物機械染色整理工程に係るもの

Co値下限:80 Co値上限:120



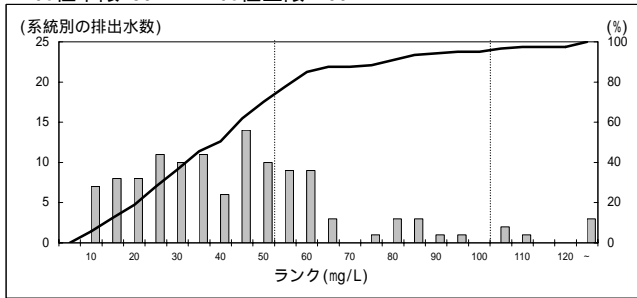
60000 繊維工業で織物手加工染色整理工程に係るもの

Co値下限:90 Co値上限:120



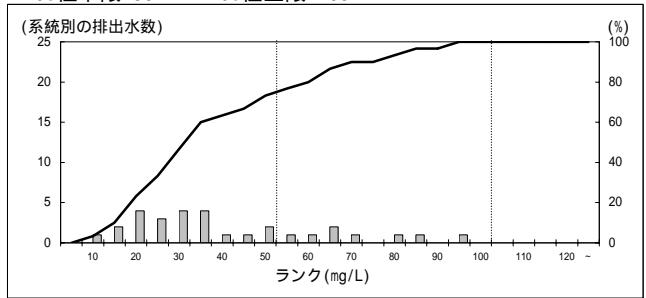
61000 繊維工業で綿状繊維・糸染色整理工程に係るもの

Co値下限:50 Co値上限:100



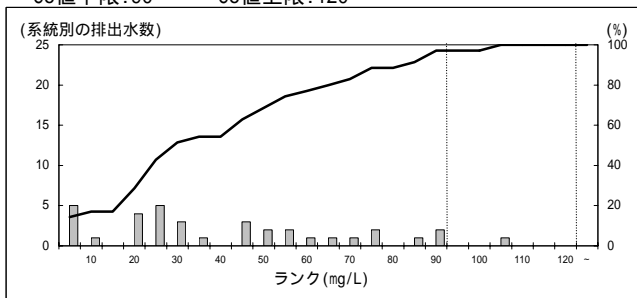
62000 繊維工業でニット・レース染色整理工程に係るもの

Co値下限:50 Co値上限:100



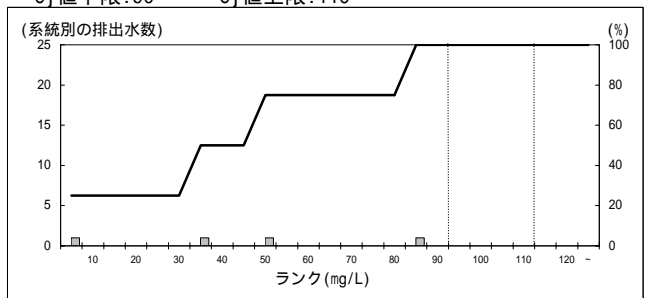
63000 繊維工業で繊維雑品染色整理工程に係るもの

Co値下限:90 Co値上限:120



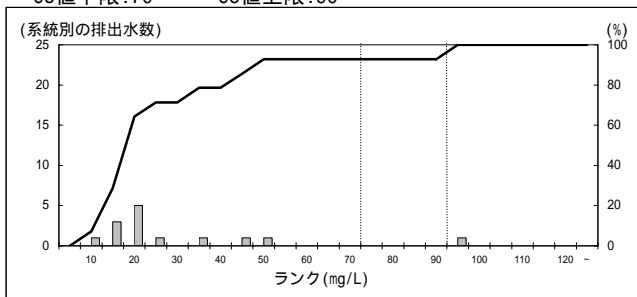
63010 備考 (平成8年9月1日前)

Cj値下限:90 Cj値上限:110



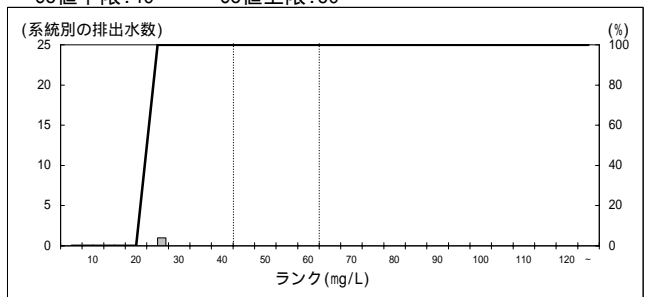
64000 繊維工業で不織布製造工程に係るもの

Co値下限:70 Co値上限:90



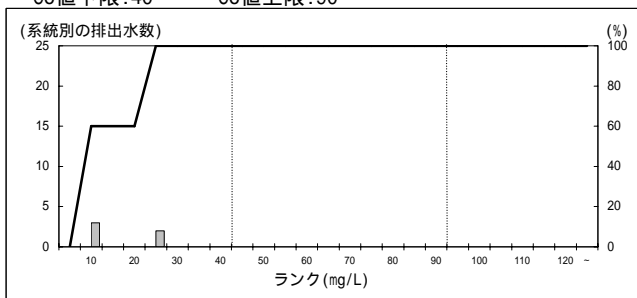
65000 繊維工業でフェルト製造工程に係るもの

Co値下限:40 Co値上限:60



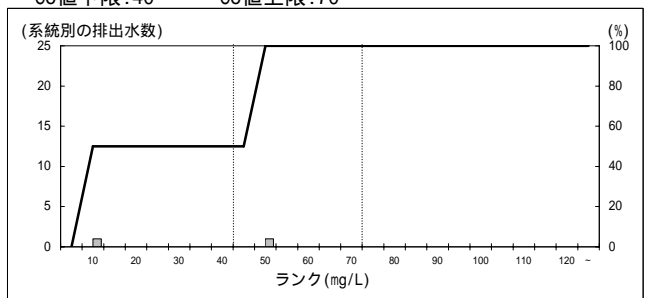
66000 繊維工業で上塗り・防水織物製造工程に係るもの

Co値下限:40 Co値上限:90



67000 繊維工業で繊維製衛生材料製造工程に係るもの

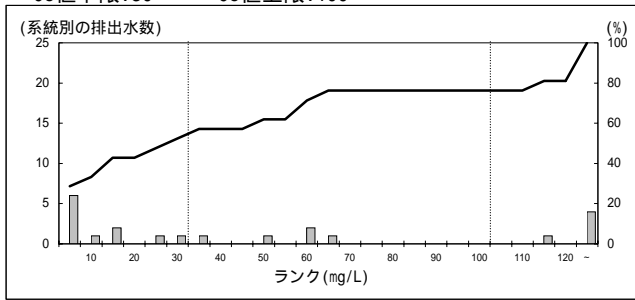
Co値下限:40 Co値上限:70



特定排出水の濃度分布 (COD) 平成16年度

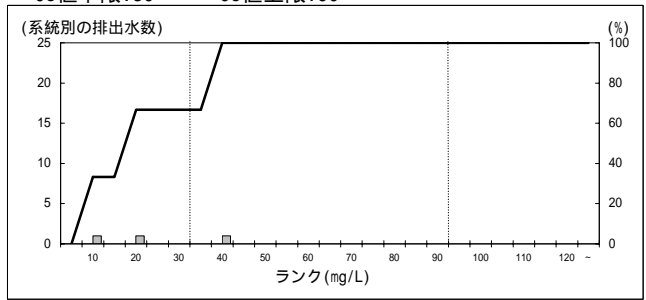
68000 その他の繊維工業

Co値下限:30 Co値上限:100



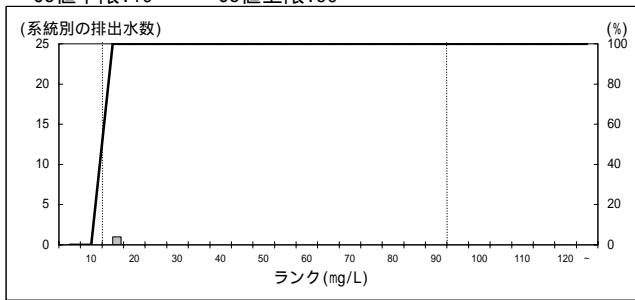
71000 合板製造業

Co値下限:30 Co値上限:90



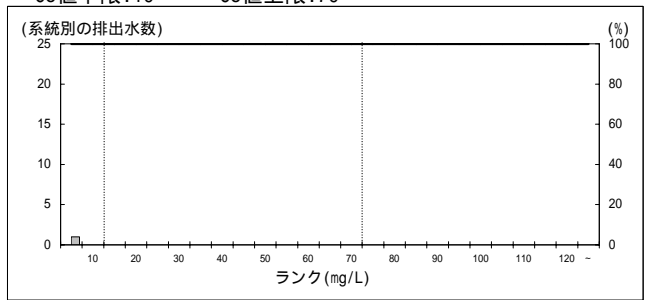
71010 備考 (接着機洗浄水循環)

Co値下限:10 Co値上限:90



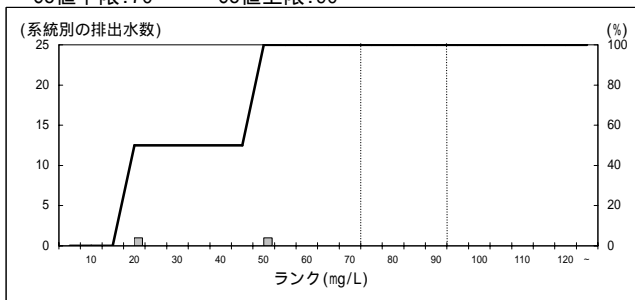
72010 備考 (接着機洗浄水循環)

Co値下限:10 Co値上限:90



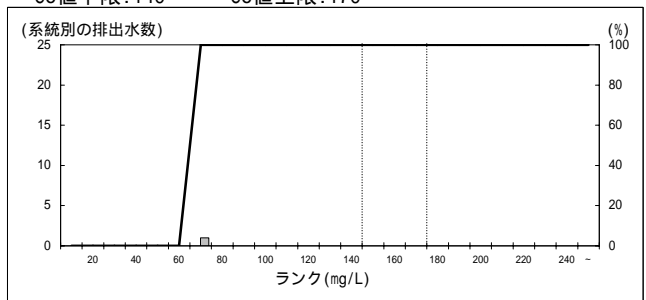
76000 パルプ・洋紙・板紙製造業 (溶解パルプ製造工程)

Co値下限:70 Co値上限:90



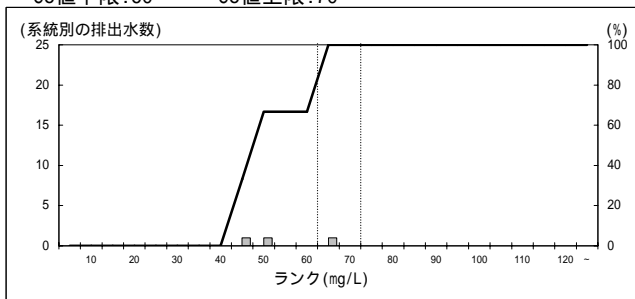
79000 パルプ・洋紙・板紙製造業 (未さらしケミグラン)

Co値下限:140 Co値上限:170



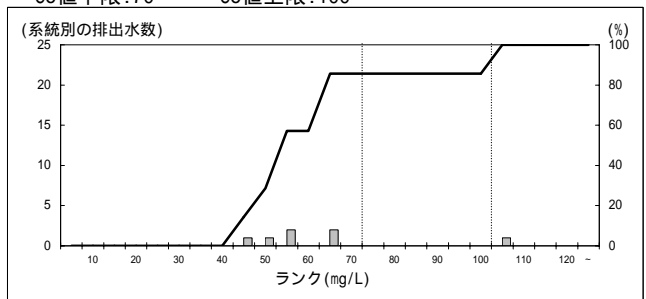
81000 パルプ・洋紙・板紙製造業 (未さらしクラフト)

Co値下限:60 Co値上限:70



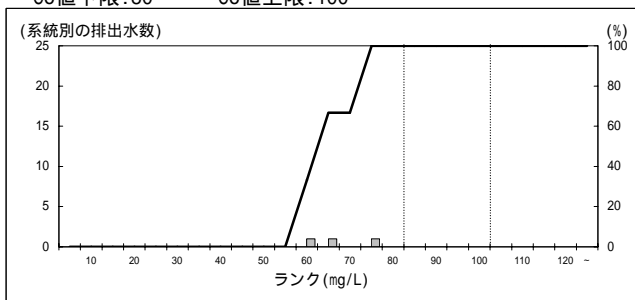
82000 パルプ・洋紙・板紙製造業 (さらしクラフト)

Co値下限:70 Co値上限:100



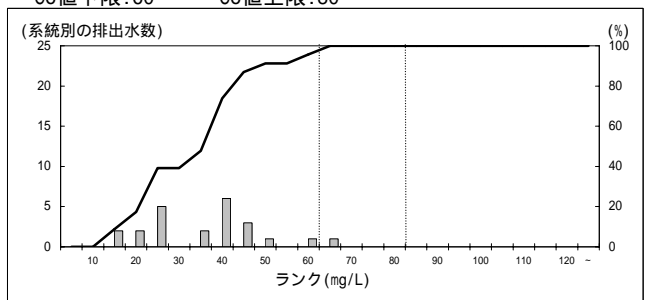
82010 備考 (ドラム型洗浄機を使用しているもの)

Co値下限:80 Co値上限:100



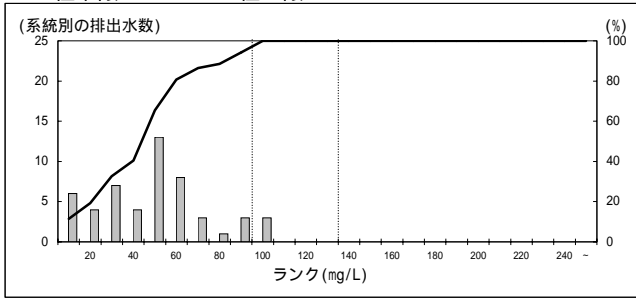
83000 パルプ・洋紙・板紙製造業 (古紙原料パルプ製造)

Co値下限:60 Co値上限:80

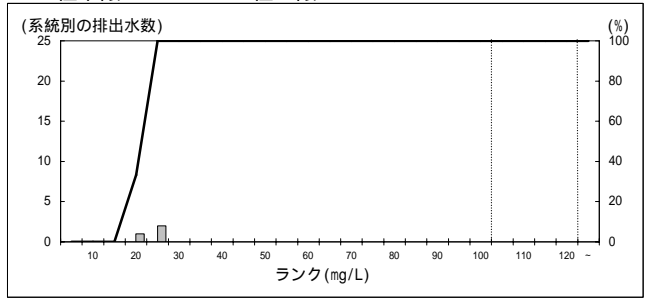


特定排出水の濃度分布 (COD) 平成16年度

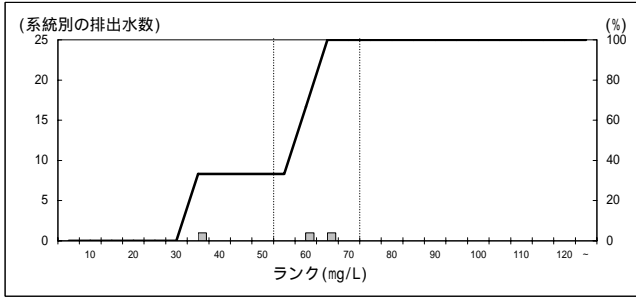
84000 パルプ・洋紙・板紙製造業 (古紙原料脱インキ等)
Co値下限:90 Co値上限:130



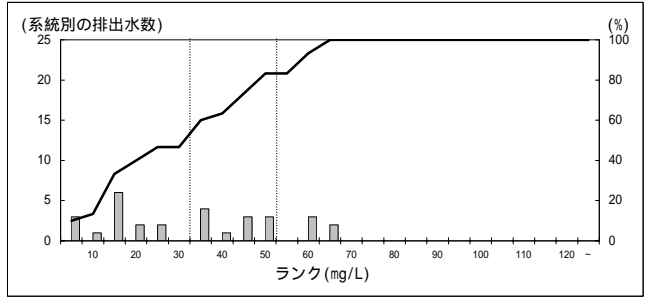
85000 パルプ・洋紙・板紙製造業 (木材・古紙以外)
Co値下限:100 Co値上限:120



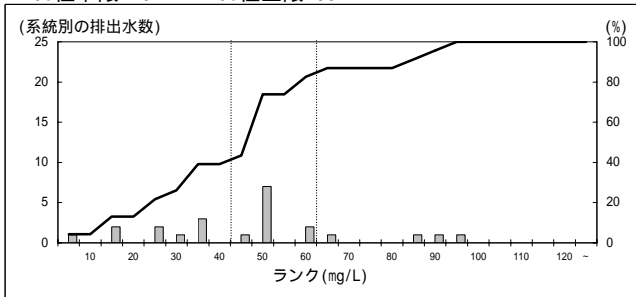
86000 パルプ・洋紙・板紙製造業 (グランド等洋紙製造)
Co値下限:50 Co値上限:70



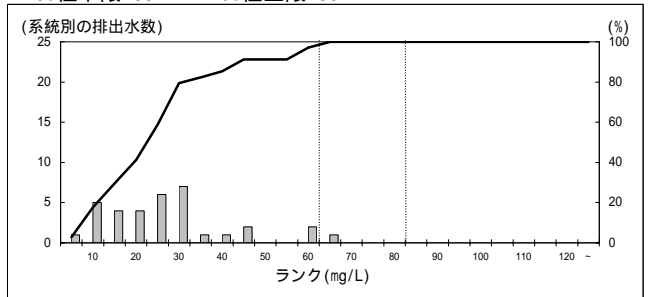
87000 パルプ・洋紙・板紙製造業 (その他洋紙製造工程)
Co値下限:30 Co値上限:50



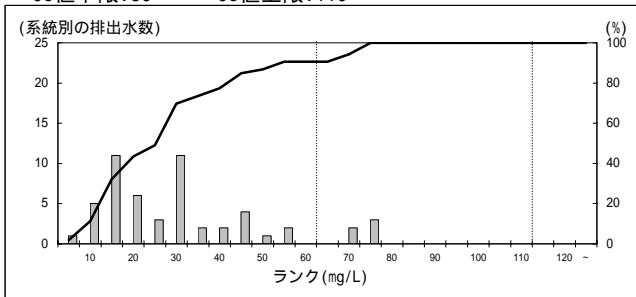
88000 パルプ・洋紙・板紙製造業 (板紙製造工程)
Co値下限:40 Co値上限:60



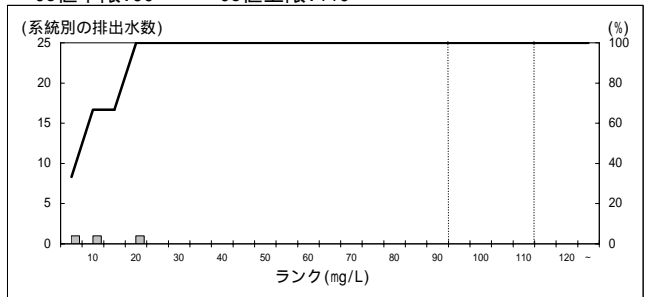
89000 機械すき和紙製造業
Co値下限:60 Co値上限:80



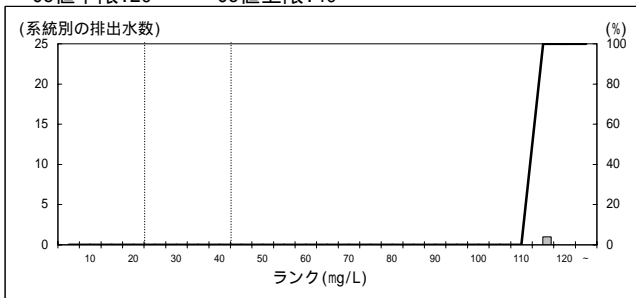
89010 備考 (パルプ製造工程)
Co値下限:60 Co値上限:110



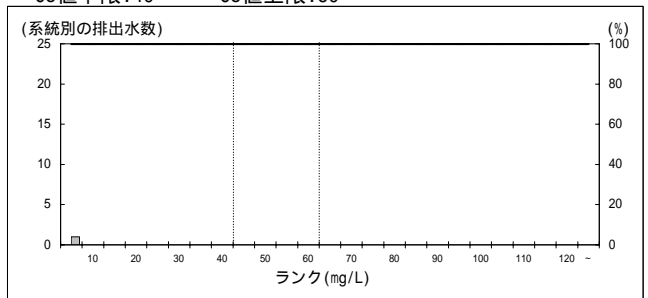
90000 手すき和紙製造業
Co値下限:90 Co値上限:110



91000 塗工紙製造業
Co値下限:20 Co値上限:40

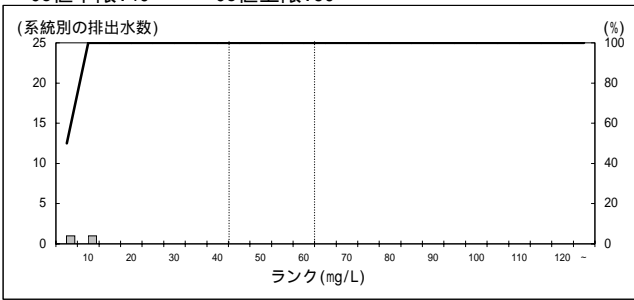


92000 段ボール製造業
Co値下限:40 Co値上限:60

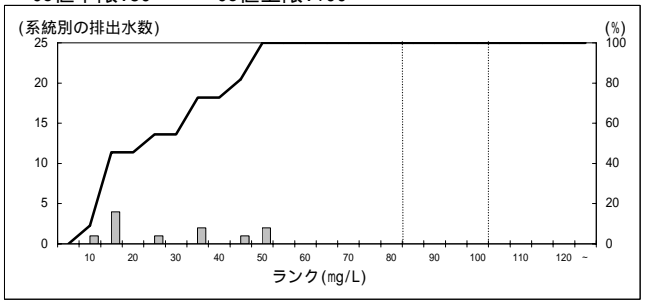


特定排出水の濃度分布 (COD) 平成16年度

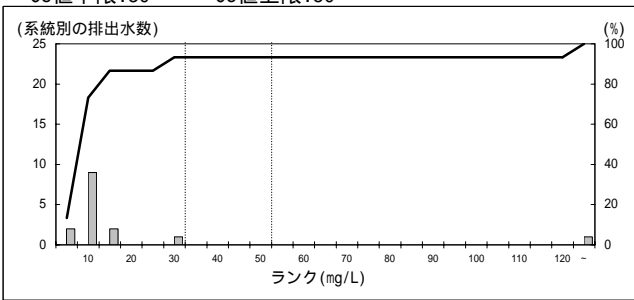
94000 セロファン製造業
Co値下限:40 Co値上限:60



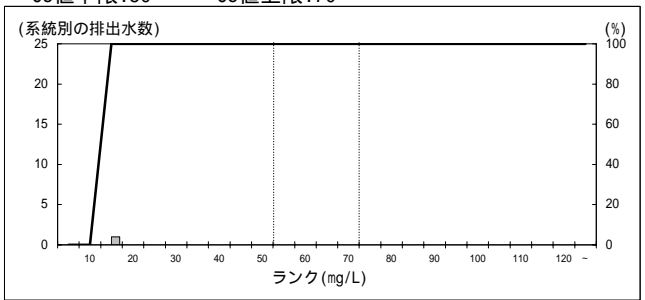
96000 その他の繊維板製造業
Co値下限:80 Co値上限:100



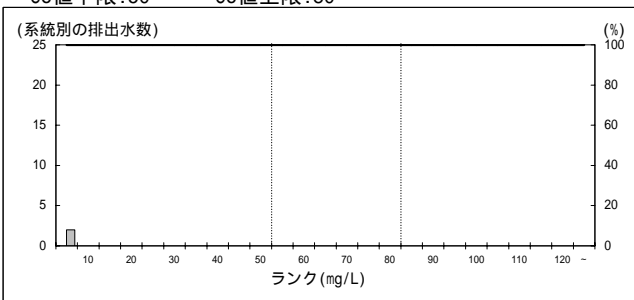
97000 その他のパルプ・紙・紙加工品製造業
Co値下限:30 Co値上限:50



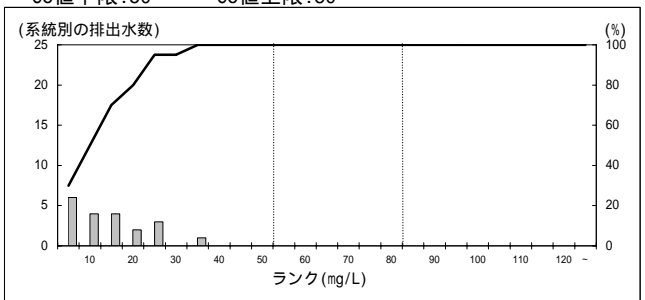
98000 新聞業
Co値下限:50 Co値上限:70



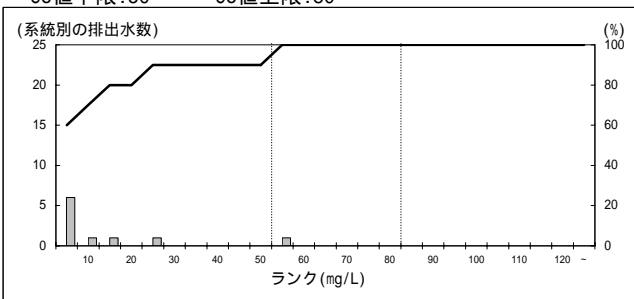
99000 出版業
Co値下限:50 Co値上限:80



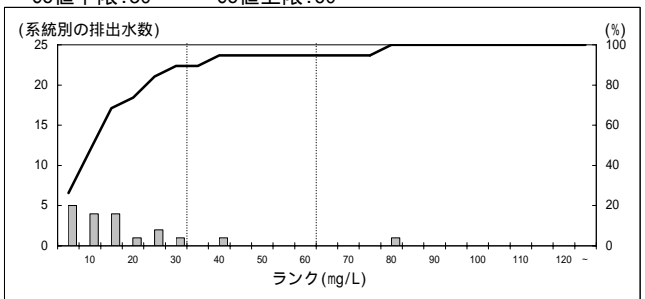
100000 印刷業
Co値下限:50 Co値上限:80



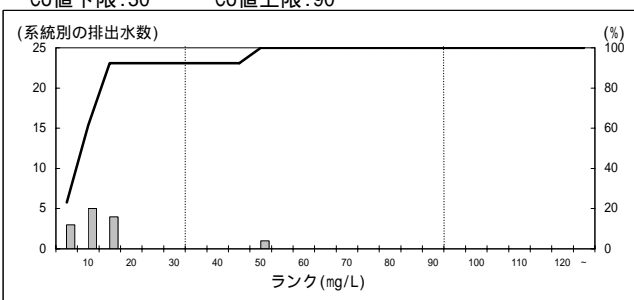
101000 製版業
Co値下限:50 Co値上限:80



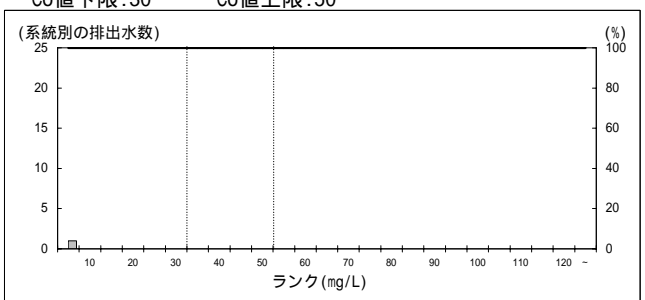
102000 窒素質・りん酸質肥料製造業
Co値下限:30 Co値上限:60



103000 複合肥料製造業
Co値下限:30 Co値上限:90



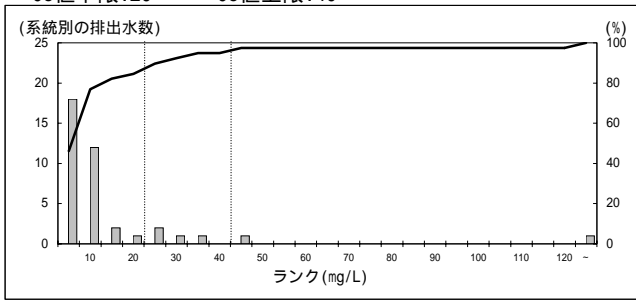
104000 その他の化学肥料製造業
Co値下限:30 Co値上限:50



特定排出水の濃度分布 (COD) 平成16年度

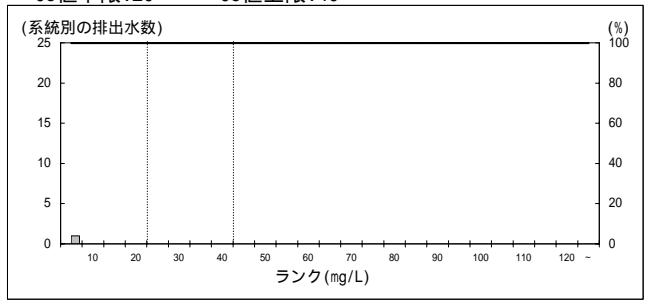
105000 ソーダ工業

Co値下限:20 Co値上限:40



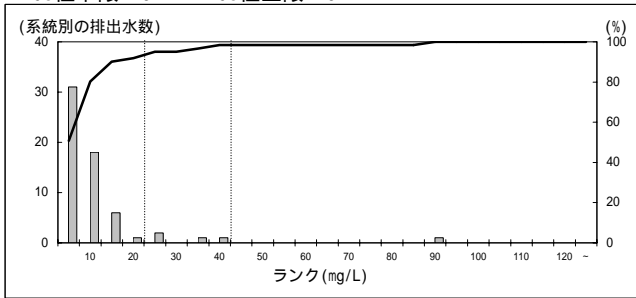
106000 電炉工業

Co値下限:20 Co値上限:40



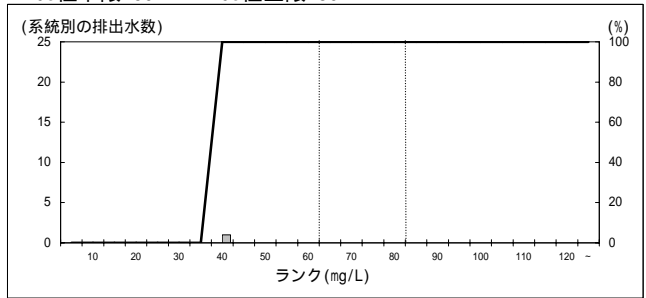
107000 無機顔料製造業

Co値下限:20 Co値上限:40



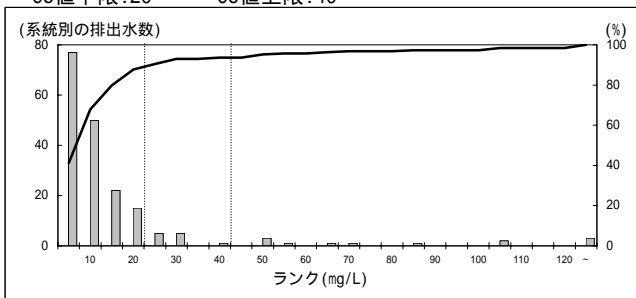
107010 備考 (黄鉛製造工程)

Co値下限:60 Co値上限:80



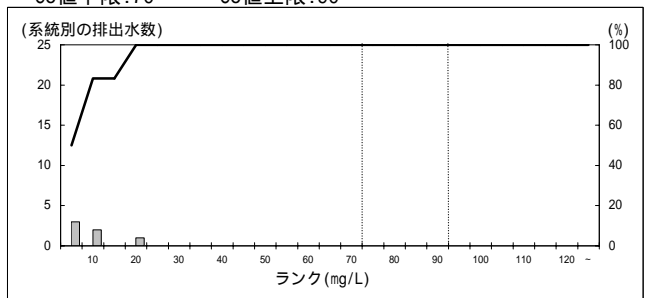
108000 その他の無機化学工業製品製造業

Co値下限:20 Co値上限:40



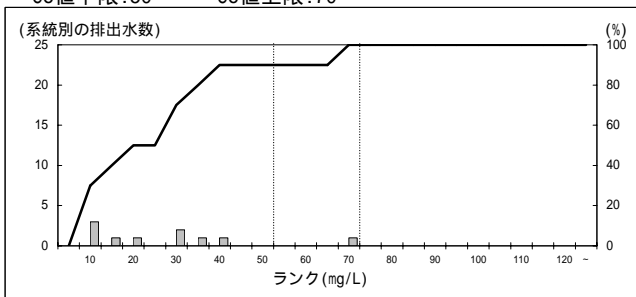
108010 備考 (硫化鉄鉱を原料とする酸化鉄製造工程)

Co値下限:70 Co値上限:90



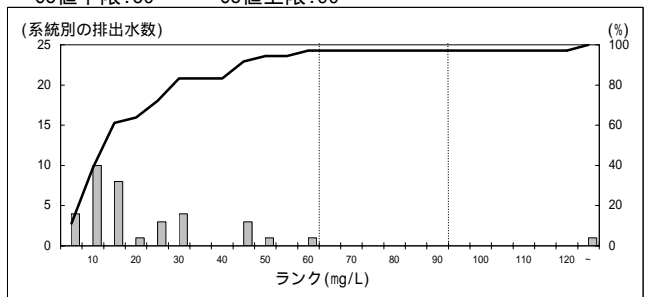
108030 備考 (硫酸製造 (希硫酸による二酸化硫黄洗浄))

Co値下限:50 Co値上限:70



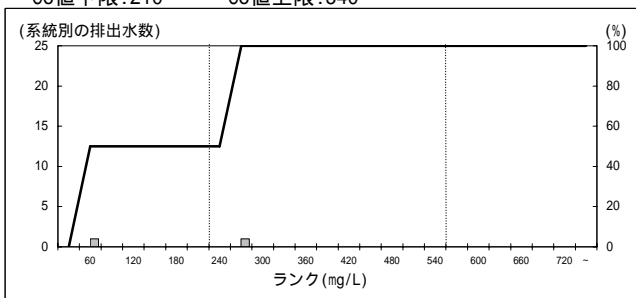
109000 石油化学系基礎製品製造業 (脂肪族系中間物製造)

Co値下限:60 Co値上限:90



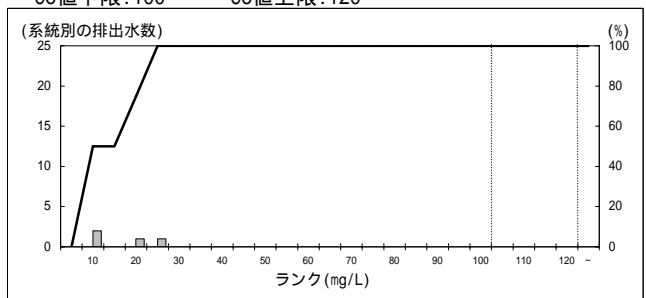
109010 備考 (青酸誘導品含有排水を排出する工程)

Co値下限:210 Co値上限:540



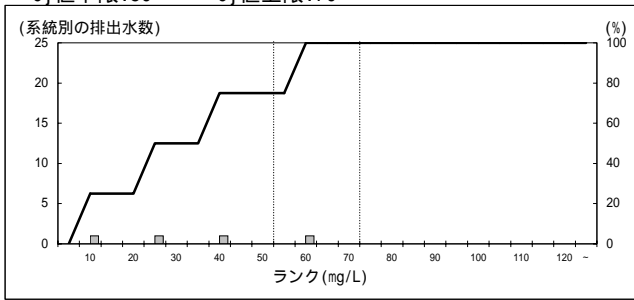
109020 備考 (塩素化合物触媒アセトン等製造工程)

Co値下限:100 Co値上限:120

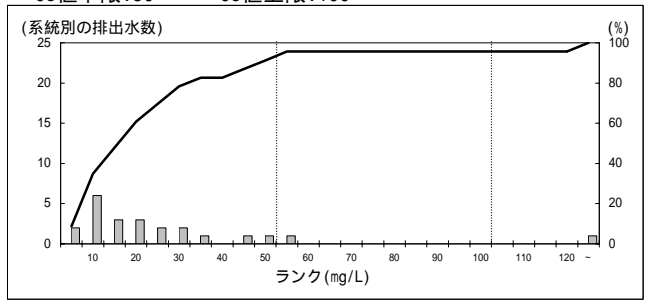


特定排出水の濃度分布 (COD) 平成16年度

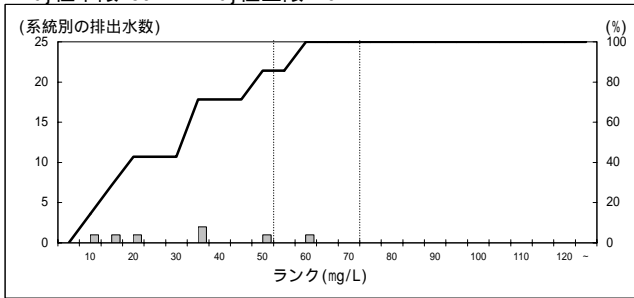
109040 備考 (平成8年9月1日前)
Cj値下限:50 Cj値上限:70



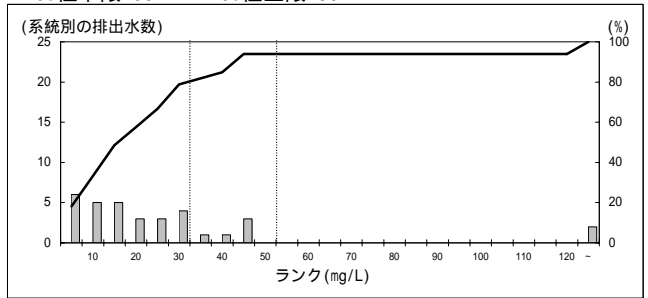
110000 石油化学系基礎製品製造業 (環式中間物等製造)
Co値下限:50 Co値上限:100



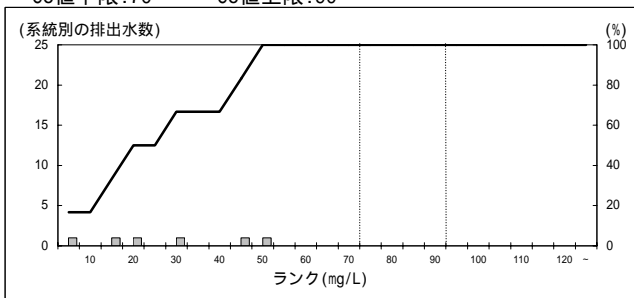
110020 備考 (平成8年9月1日前)
Cj値下限:50 Cj値上限:70



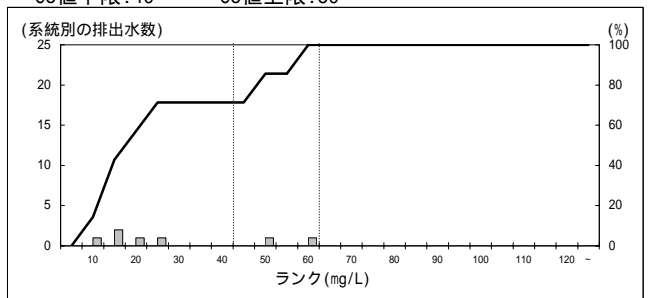
111000 石油化学系基礎製品製造業 (プラスチック製造)
Co値下限:30 Co値上限:50



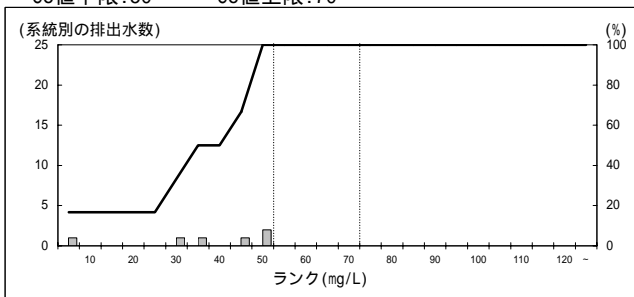
111010 備考 (メチルメタクリレート樹脂等の製造工程)
Co値下限:70 Co値上限:90



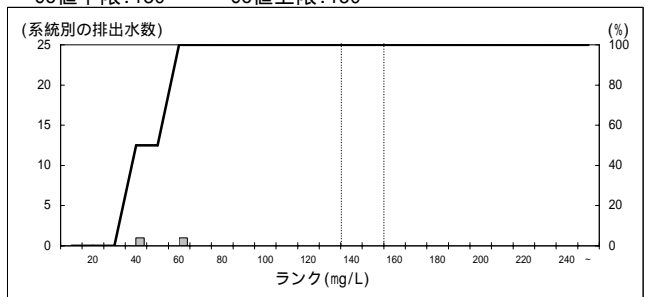
112000 石油化学系基礎製品製造業 (合成ゴム製造工程)
Co値下限:40 Co値上限:60



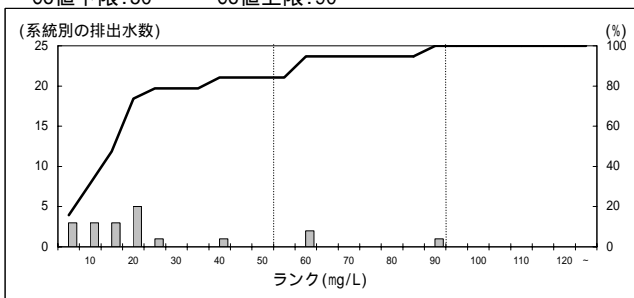
112010 備考 (乳化重合法による合成ゴム製造工程)
Co値下限:50 Co値上限:70



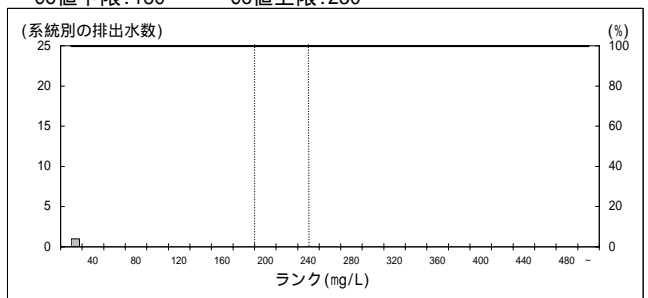
112020 備考 (クロロブレンゴム製造工程)
Co値下限:130 Co値上限:150



113000 石油化学系基礎製品製造業 (有機化学工業製品)
Co値下限:50 Co値上限:90

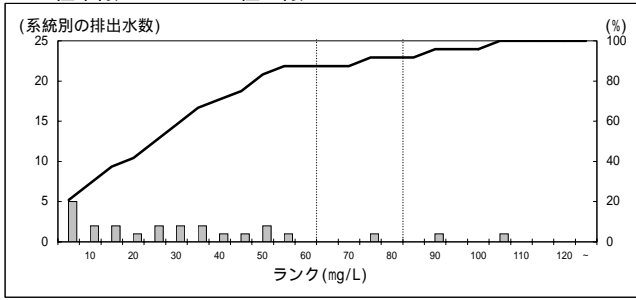


113020 備考 (有機農薬原体製造工程)
Co値下限:180 Co値上限:230

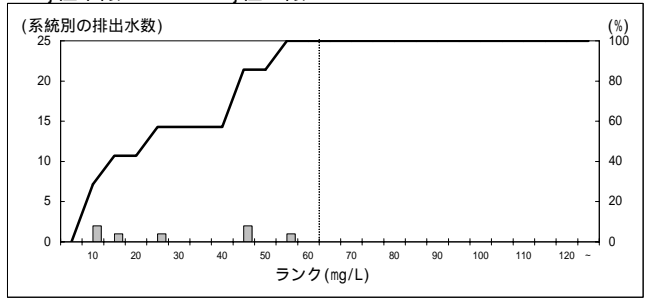


特定排出水の濃度分布 (COD) 平成16年度

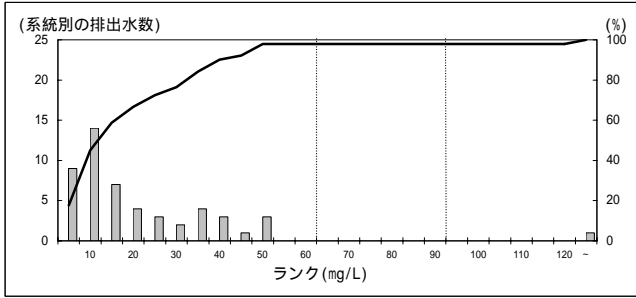
114000 その他の石油化学系基礎製品製造業
Co値下限:60 Co値上限:80



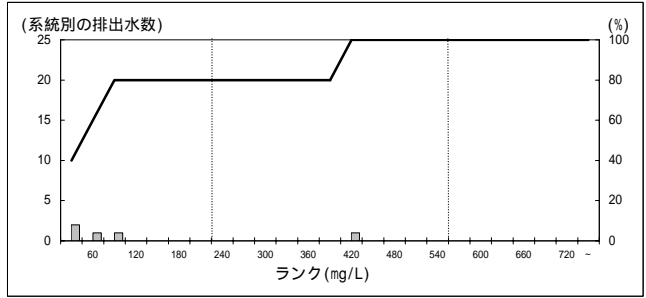
114010 備考 (平成8年9月1日前)
Cj値下限:60 Cj値上限:60



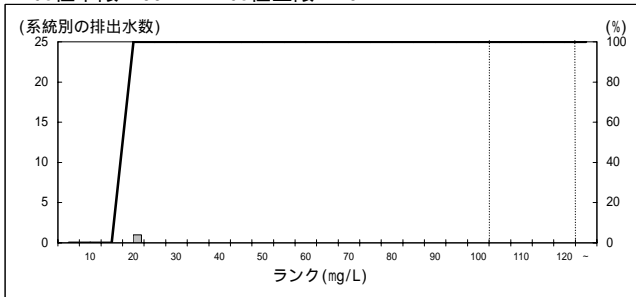
115000 脂肪族系中間物製造業
Co値下限:60 Co値上限:90



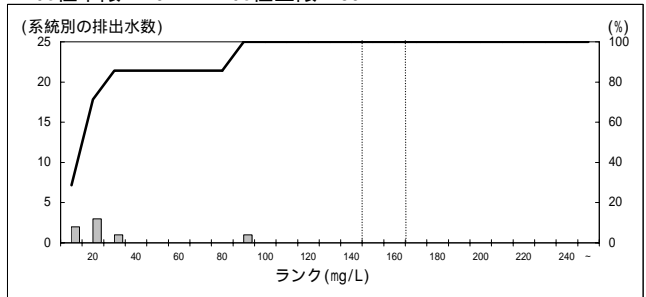
115010 備考 (青酸誘導品含有排水を排出する工程)
Co値下限:210 Co値上限:540



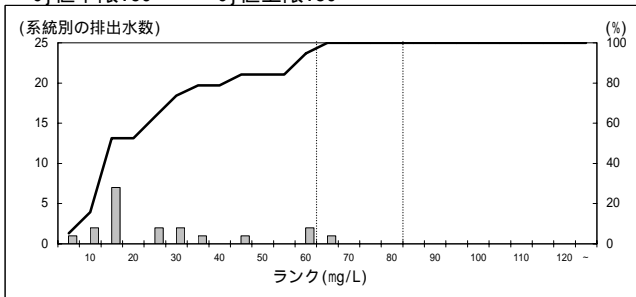
115020 備考 (塩素化合物触媒アセトン等製造工程)
Co値下限:100 Co値上限:120



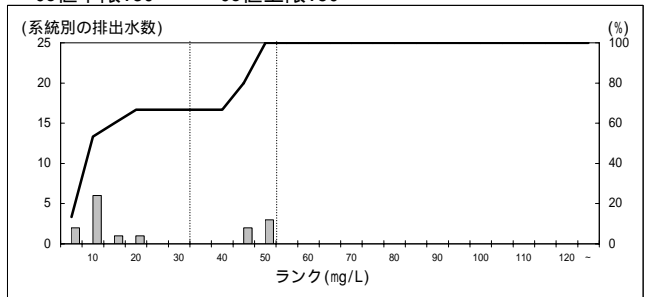
115030 備考 (エピクロルヒドリン製造工程)
Co値下限:140 Co値上限:160



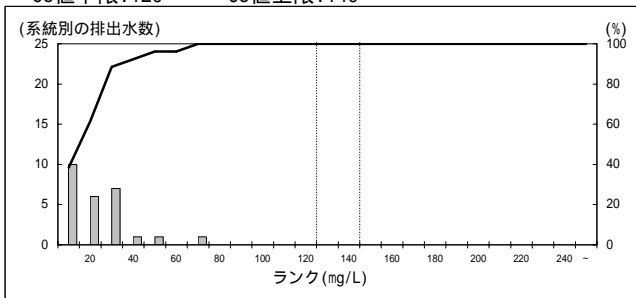
115040 備考 (平成8年9月1日前)
Cj値下限:60 Cj値上限:80



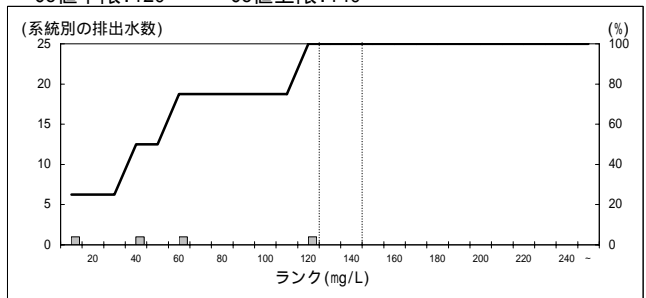
116000 メタン誘導品製造業
Co値下限:30 Co値上限:50



117000 発酵工業
Co値下限:120 Co値上限:140

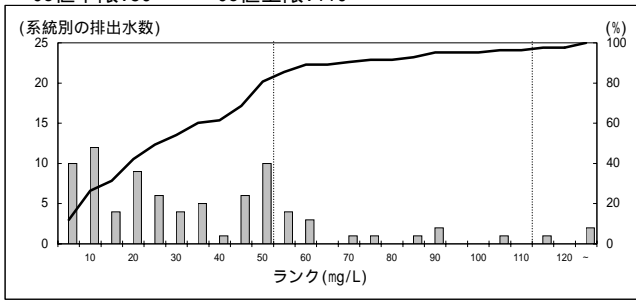


118000 コールタール製品製造業
Co値下限:120 Co値上限:140

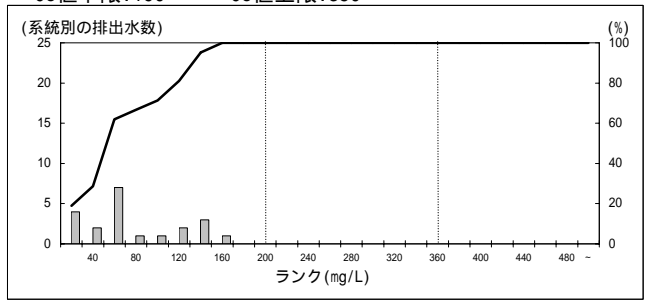


特定排出水の濃度分布 (COD) 平成16年度

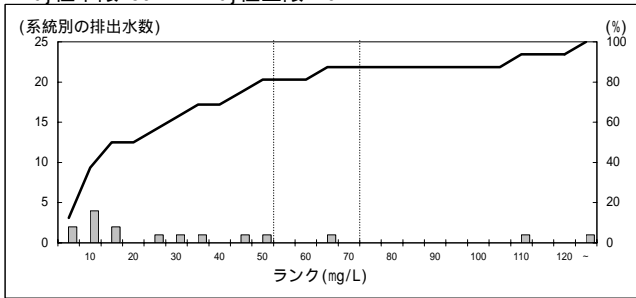
119000 環式中間物・合成染料・有機顔料製造業
Co値下限:50 Co値上限:110



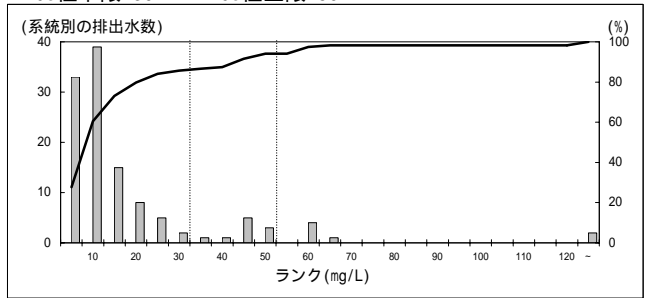
119010 備考(合成染料又は合成染料中間物の製造工程)
Co値下限:190 Co値上限:350



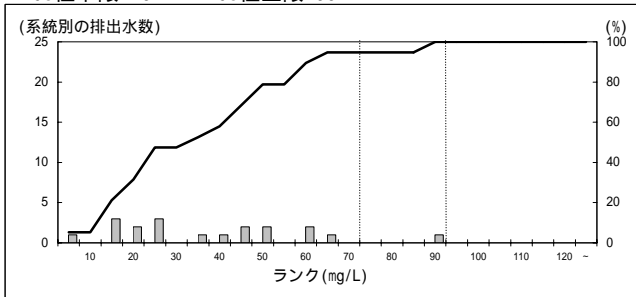
119030 備考(平成8年9月1日前)
Cj値下限:50 Cj値上限:70



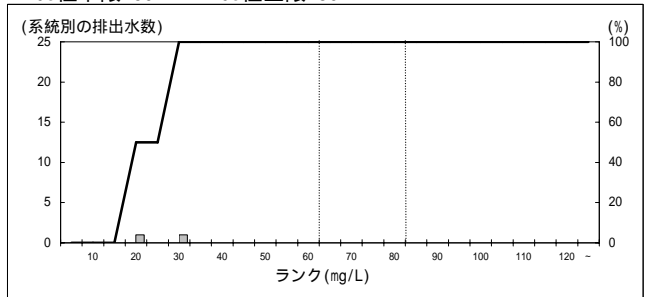
120000 プラスチック製造業
Co値下限:30 Co値上限:50



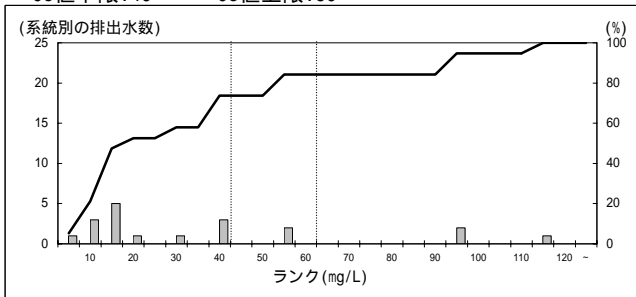
120010 備考(メチルメタクリレート樹脂等の製造工程)
Co値下限:70 Co値上限:90



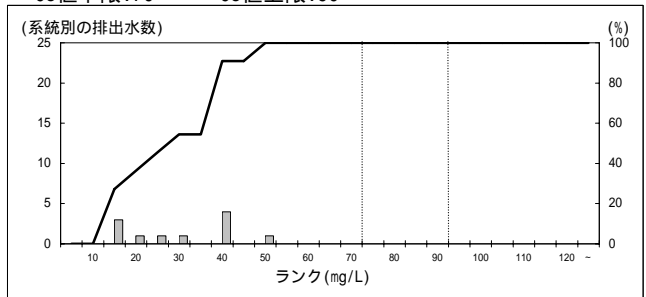
120020 備考(硝酸セルロース・酢酸セルロース製造工程)
Co値下限:60 Co値上限:80



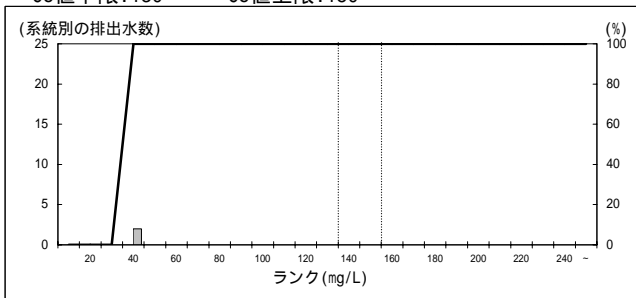
121000 合成ゴム製造業
Co値下限:40 Co値上限:60



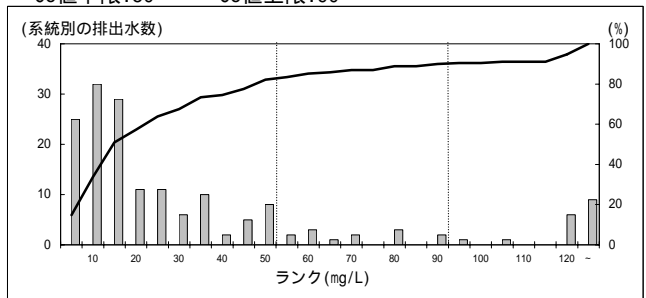
121010 備考(乳化重合法による合成ゴム製造工程)
Co値下限:70 Co値上限:90



121020 備考(クロロブレンゴム製造工程)
Co値下限:130 Co値上限:150



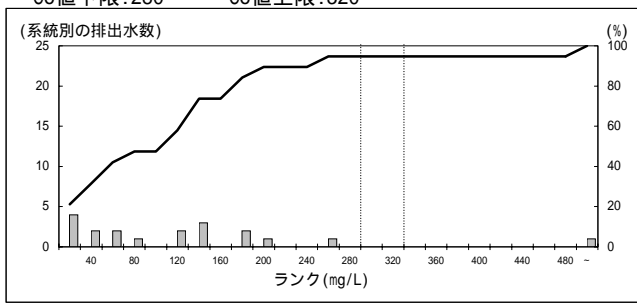
122000 その他の有機化学工業製品製造業
Co値下限:50 Co値上限:90



特定排出水の濃度分布 (COD) 平成16年度

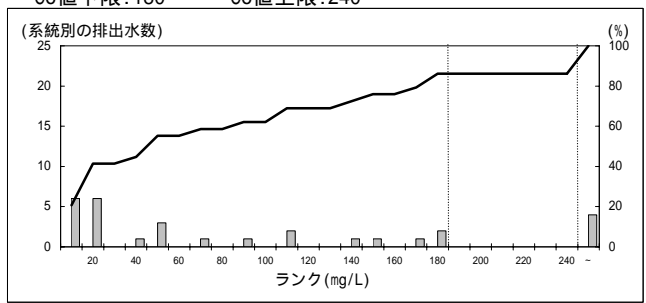
122010 備考 (有機ゴム薬品製造工程)

Co値下限:280 Co値上限:320



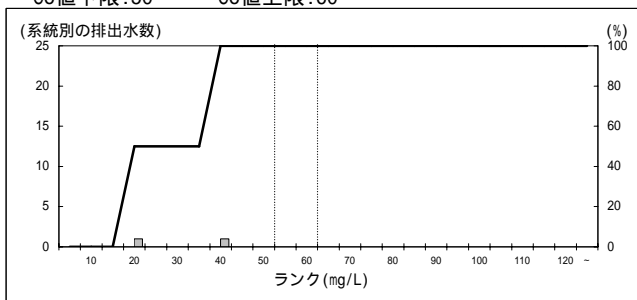
122020 備考 (有機農薬原体製造工程)

Co値下限:180 Co値上限:240



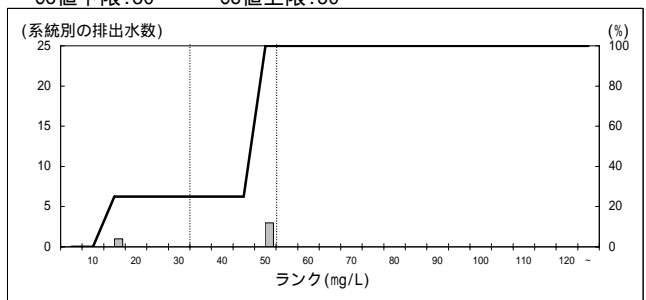
123000 レーヨン・アセテート製造業 (レーヨン製造)

Co値下限:50 Co値上限:60



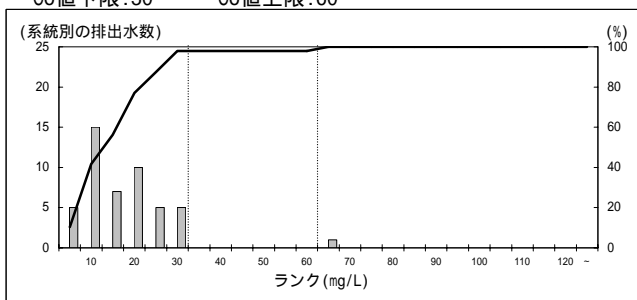
124000 レーヨン・アセテート製造業 (アセテート製造)

Co値下限:30 Co値上限:50



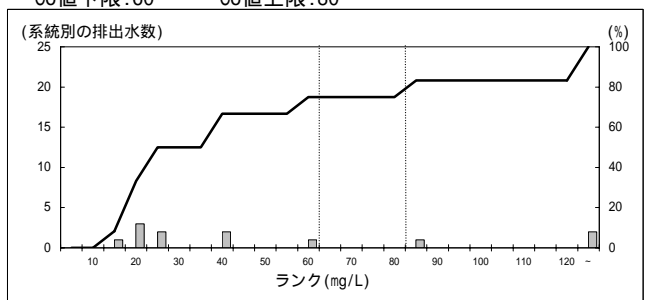
125000 合成繊維製造業

Co値下限:30 Co値上限:60



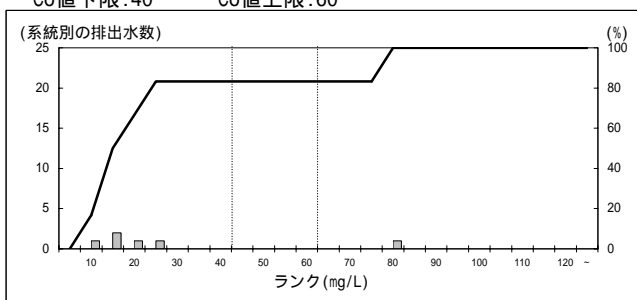
125010 備考 (アクリル系繊維製造工程)

Co値下限:60 Co値上限:80



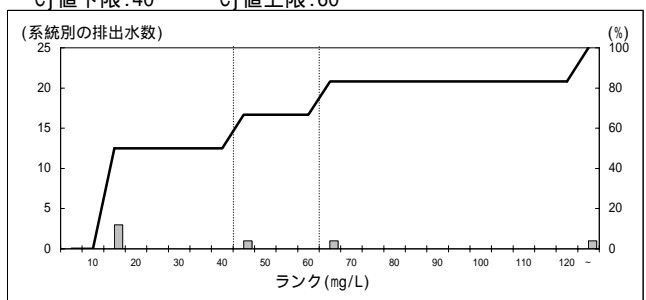
126000 脂肪酸・硬化油・グリセリン製造業

Co値下限:40 Co値上限:60



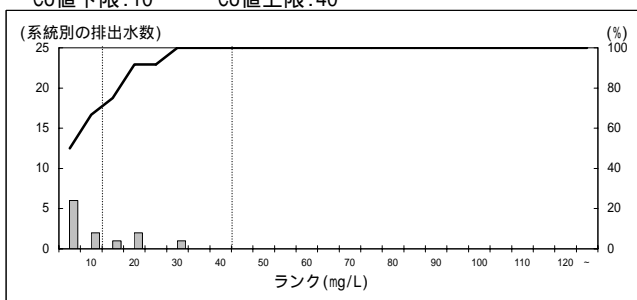
126010 備考 (平成8年9月1日前)

Cj値下限:40 Cj値上限:60



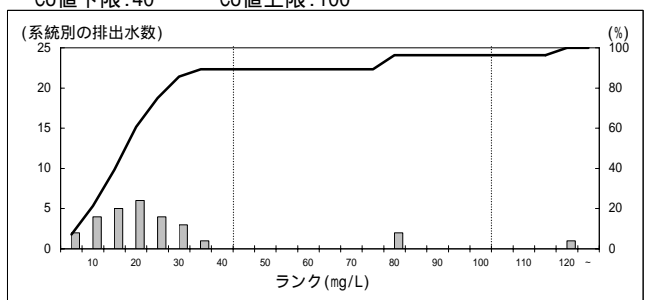
127000 石けん・合成洗剤製造業

Co値下限:10 Co値上限:40



128000 その他の界面活性剤製造業

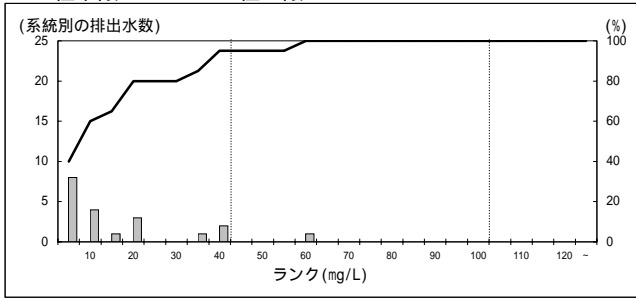
Co値下限:40 Co値上限:100



特定排出水の濃度分布 (COD) 平成16年度

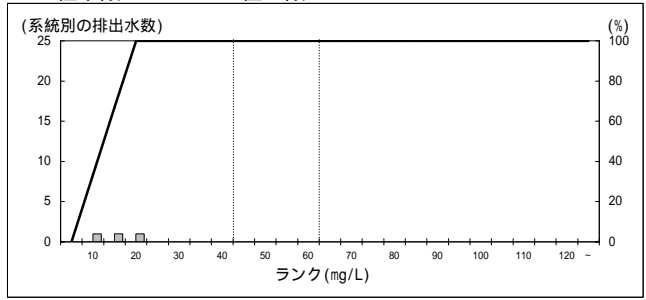
129000 塗料製造業

Co値下限:40 Co値上限:100



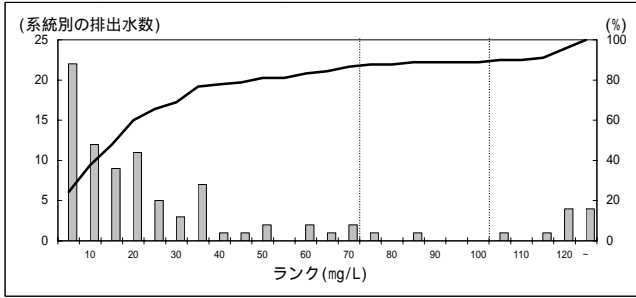
130000 印刷インキ製造業

Co値下限:40 Co値上限:60



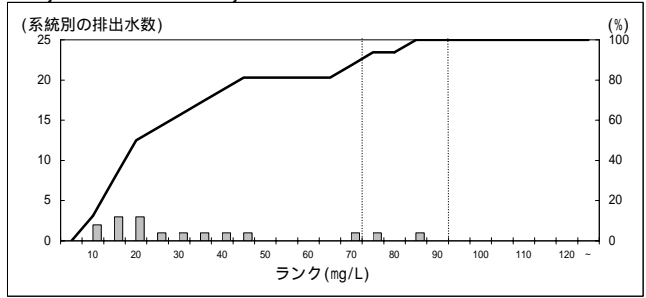
131000 医薬品原薬・製剤製造業

Co値下限:70 Co値上限:100



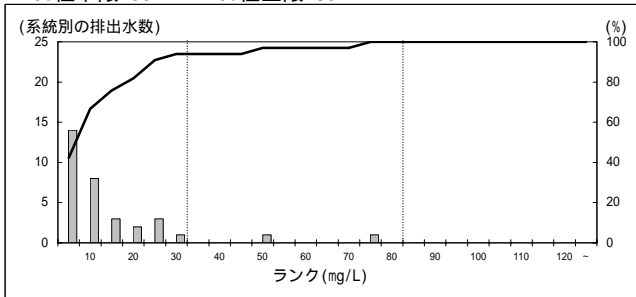
131010 備考 (平成8年9月1日前)

Cj値下限:70 Cj値上限:90



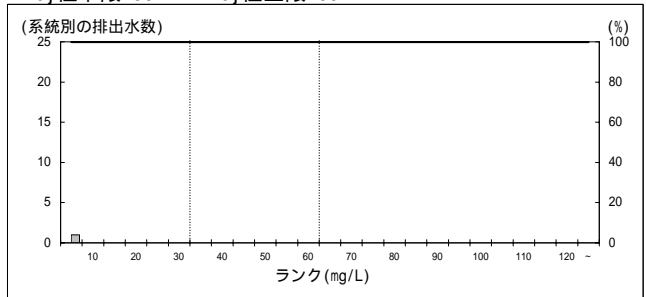
132000 医薬品製剤製造業

Co値下限:30 Co値上限:80



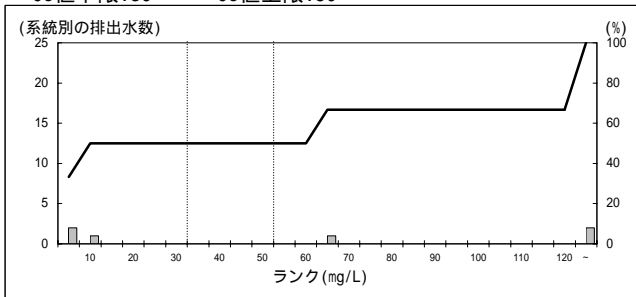
132010 備考 (平成8年9月1日前)

Cj値下限:30 Cj値上限:60



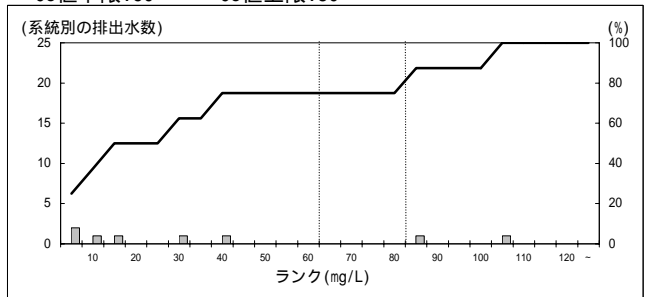
133000 生物学的製剤製造業

Co値下限:30 Co値上限:50



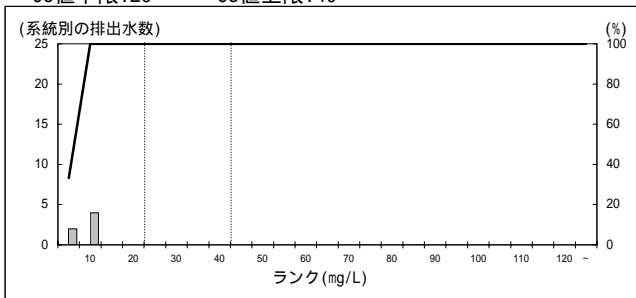
135000 動物用医薬品製造業

Co値下限:60 Co値上限:80



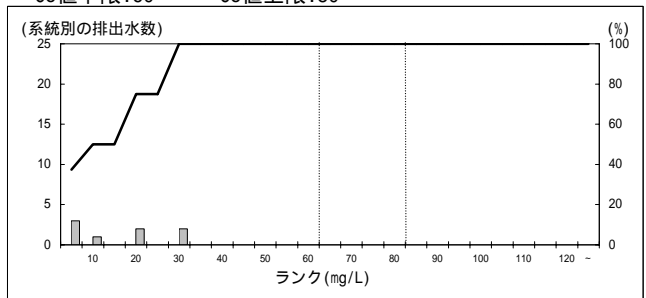
136000 火薬類製造業

Co値下限:20 Co値上限:40



136010 備考 (硝酸エステル又はニトロ化合物の製造工程)

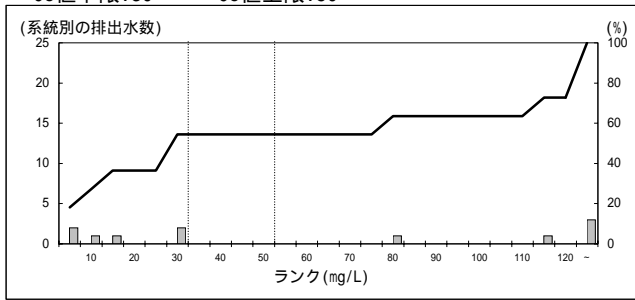
Co値下限:60 Co値上限:80



特定排出水の濃度分布 (COD) 平成16年度

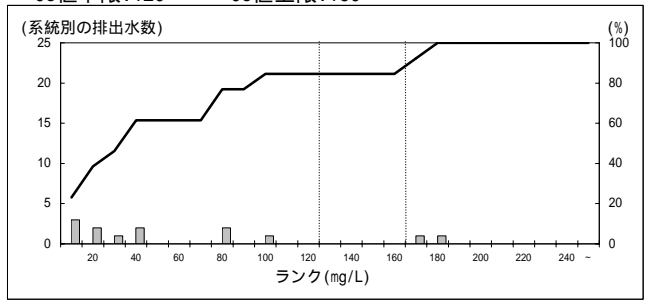
137000 農薬製造業

Co値下限:30 Co値上限:50



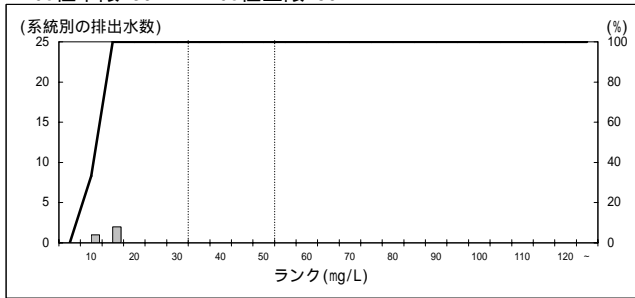
138000 合成香料製造業

Co値下限:120 Co値上限:160



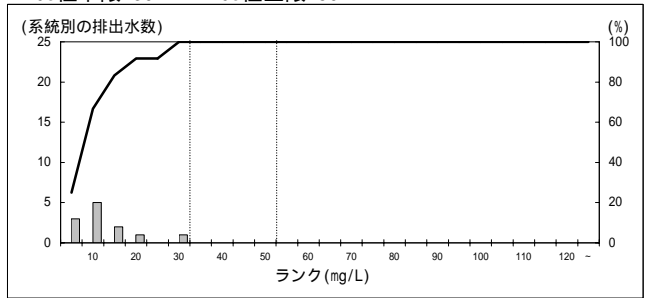
139000 その他の香料製造業

Co値下限:30 Co値上限:50



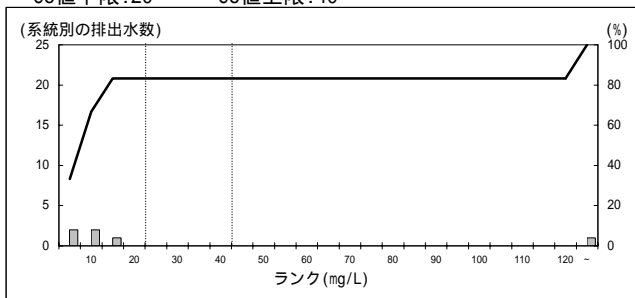
140000 化粧品・歯磨・その他の化粧用調整品製造業

Co値下限:30 Co値上限:50



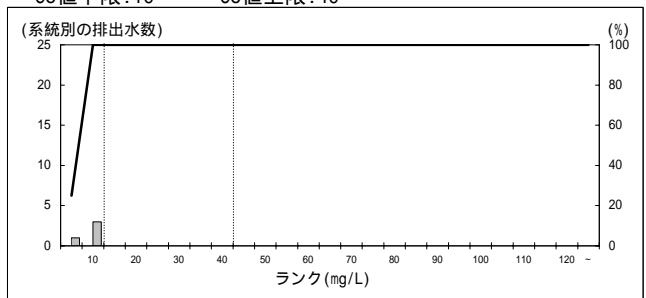
142000 その他のゼラチン・接着剤製造業

Co値下限:20 Co値上限:40



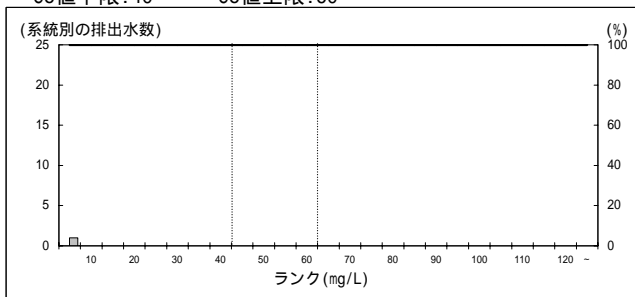
143000 写真感光材料製造業

Co値下限:10 Co値上限:40



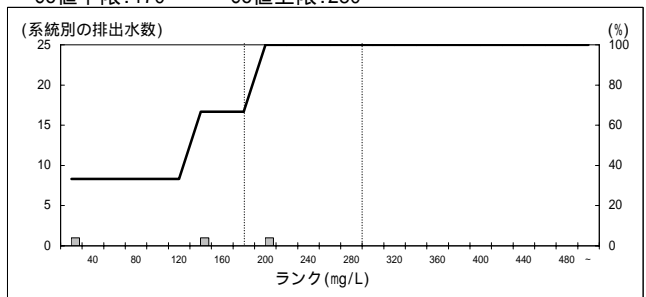
144000 天然樹脂製品・木材化学製品製造業

Co値下限:40 Co値上限:60



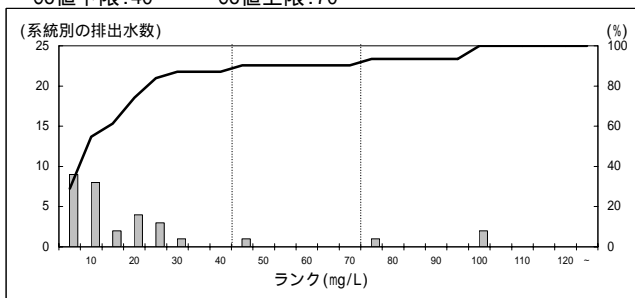
145000 イオン交換樹脂製造業

Co値下限:170 Co値上限:280



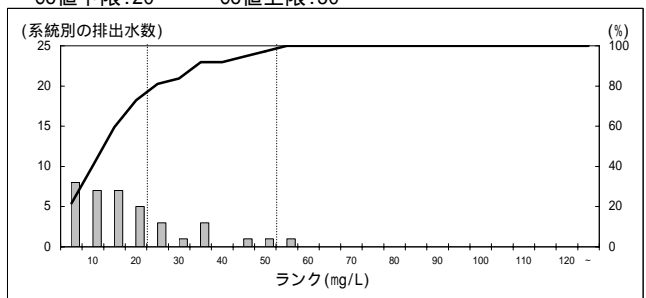
146000 その他の化学工業

Co値下限:40 Co値上限:70



147000 石油精製業

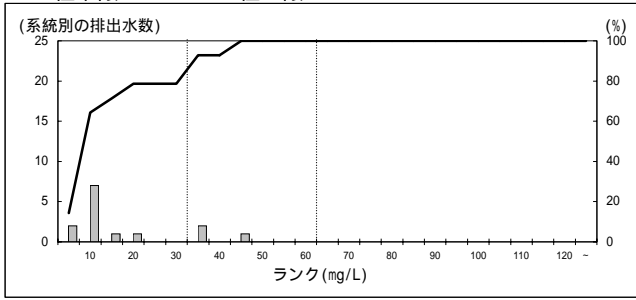
Co値下限:20 Co値上限:50



特定排出水の濃度分布 (COD) 平成16年度

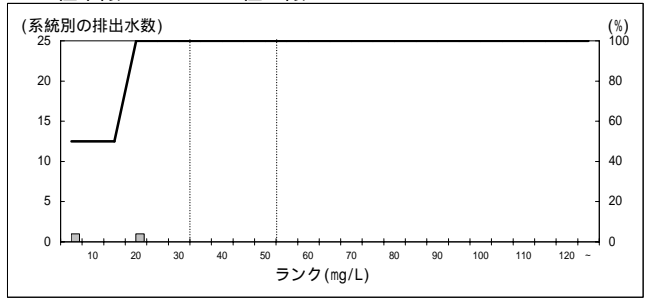
147010 備考 (潤滑油製造工程)

Co値下限:30 Co値上限:60



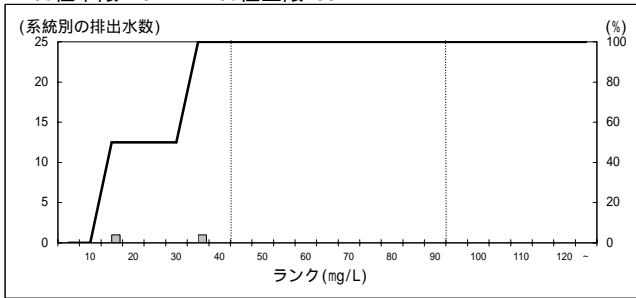
148000 その他の潤滑油製造業

Co値下限:30 Co値上限:50



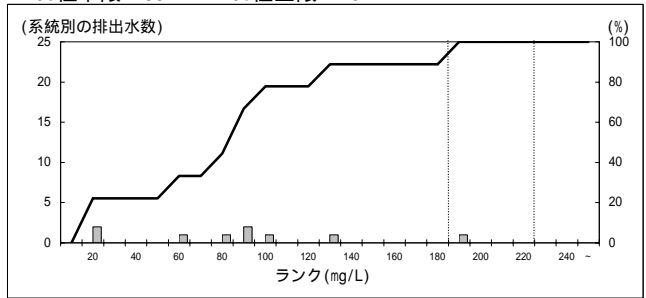
148010 備考 (硫酸洗浄工程)

Co値下限:40 Co値上限:90



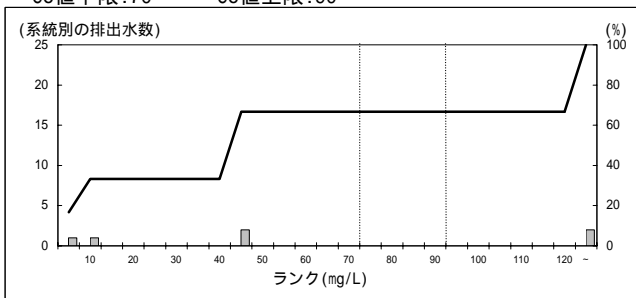
149000 コークス製造業

Co値下限:180 Co値上限:220



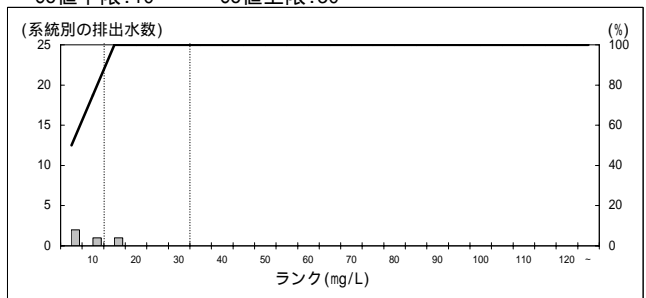
150000 石油コークス製造業

Co値下限:70 Co値上限:90



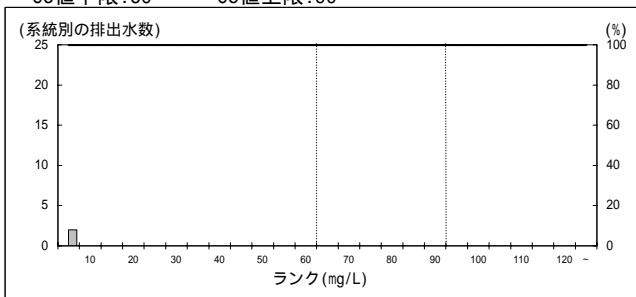
151000 自動車タイヤ・チューブ製造業

Co値下限:10 Co値上限:30



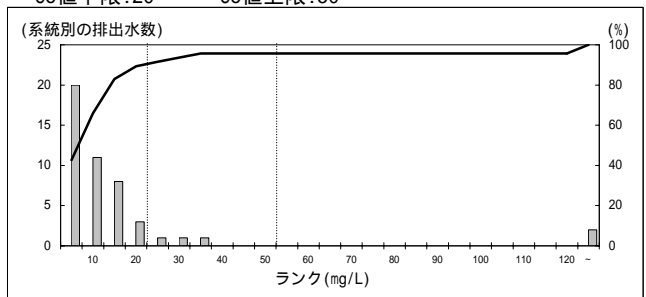
152000 ゴム製品製造業 (ラテックス成型型洗浄工程)

Co値下限:60 Co値上限:90



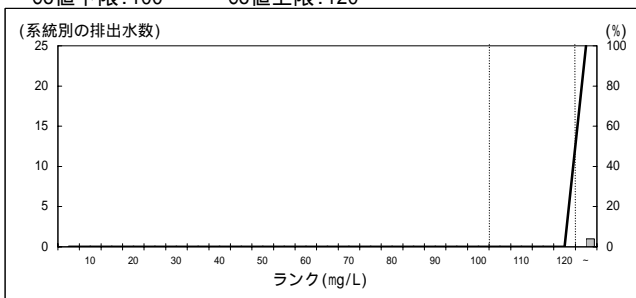
153000 その他のゴム製品製造業

Co値下限:20 Co値上限:50



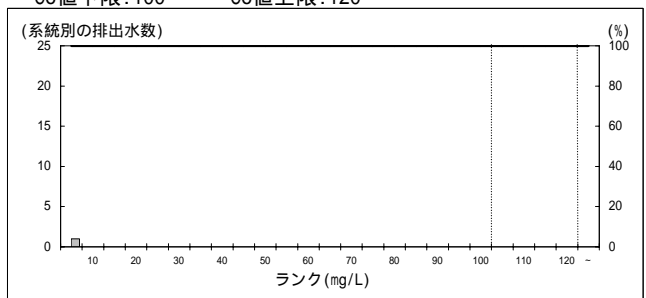
154000 なめしかわ製造業

Co値下限:100 Co値上限:120



155000 毛皮製造業

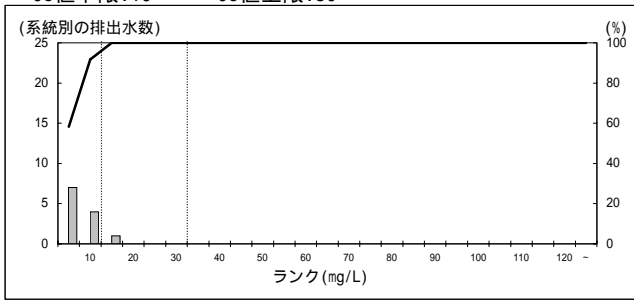
Co値下限:100 Co値上限:120



特定排出水の濃度分布 (COD) 平成16年度

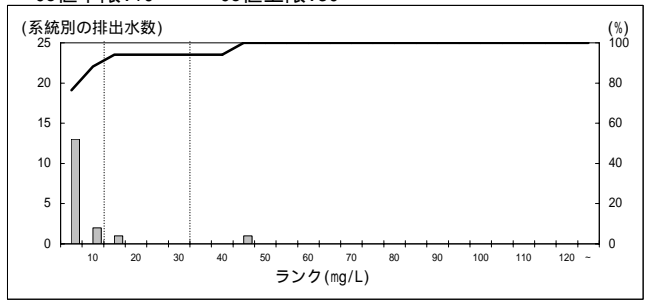
156000 板ガラス製造業

Co値下限:10 Co値上限:30



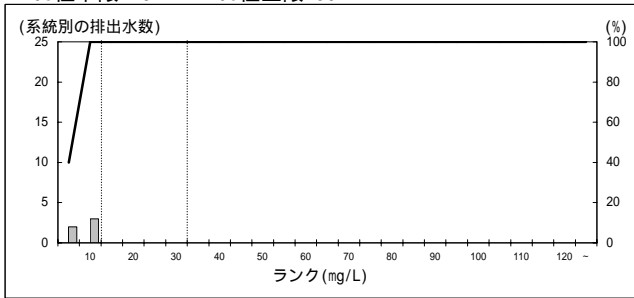
157000 板ガラス加工業

Co値下限:10 Co値上限:30



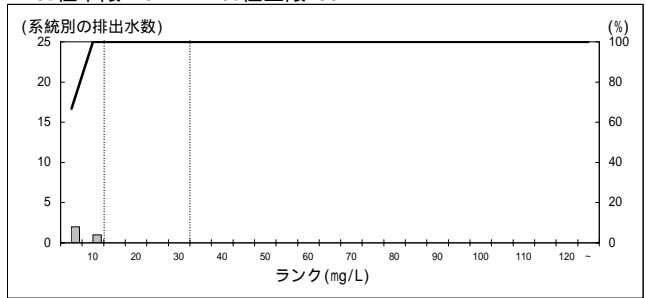
158000 ガラス製加工素材製造業

Co値下限:10 Co値上限:30



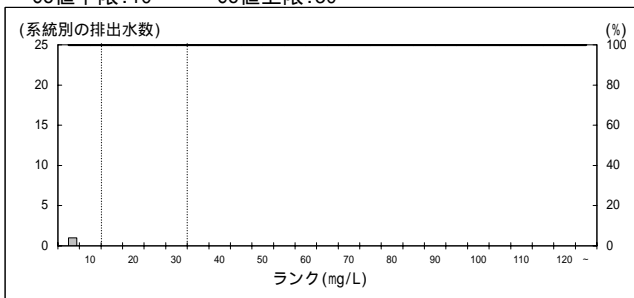
159000 ガラス容器製造業

Co値下限:10 Co値上限:30



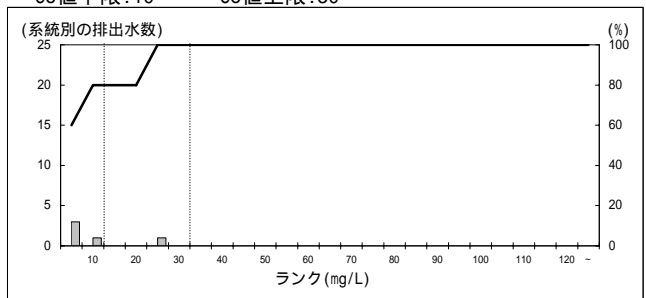
160000 理化学用・医療用ガラス器具製造業

Co値下限:10 Co値上限:30



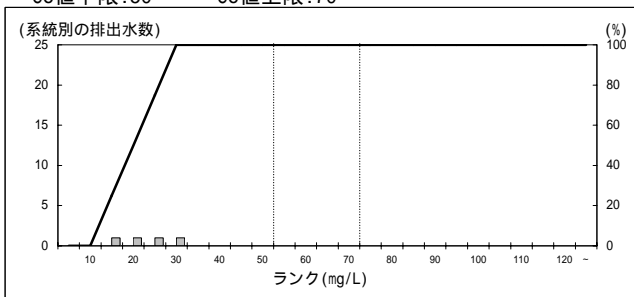
161000 卓上用・ちゅう房用ガラス器具製造業

Co値下限:10 Co値上限:30



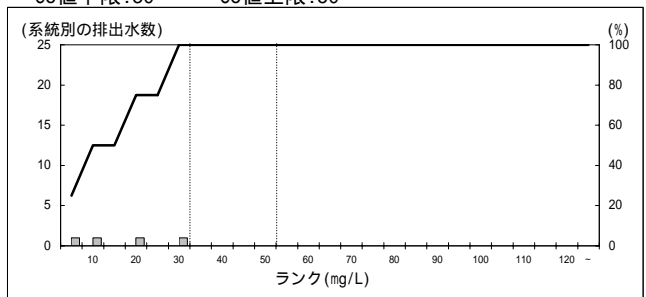
162000 ガラス繊維(長繊維)・同製品製造業

Co値下限:50 Co値上限:70



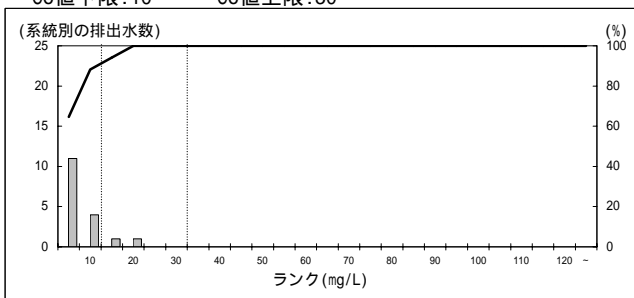
163000 その他のガラス繊維・同製品製造業

Co値下限:30 Co値上限:50



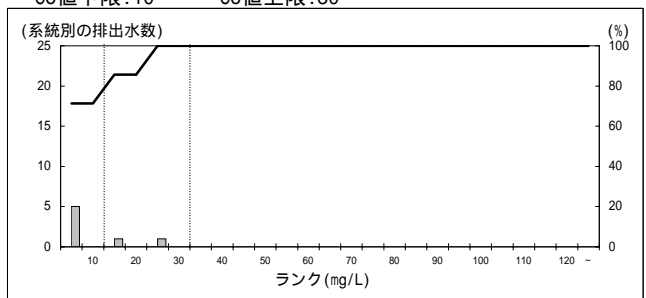
164000 その他のガラス・同製品製造業

Co値下限:10 Co値上限:30



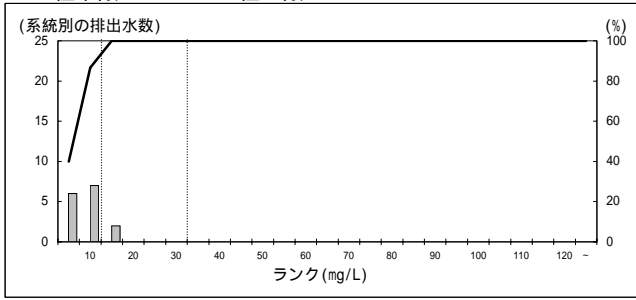
165000 生コンクリート製造業

Co値下限:10 Co値上限:30

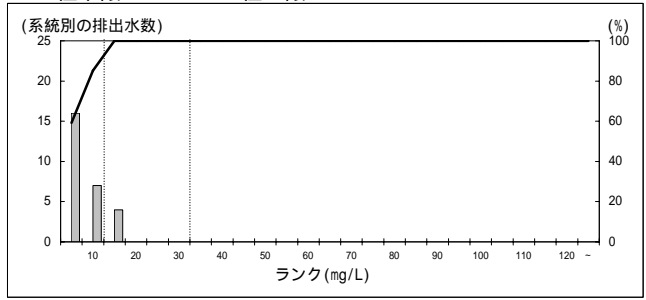


特定排出水の濃度分布 (COD) 平成16年度

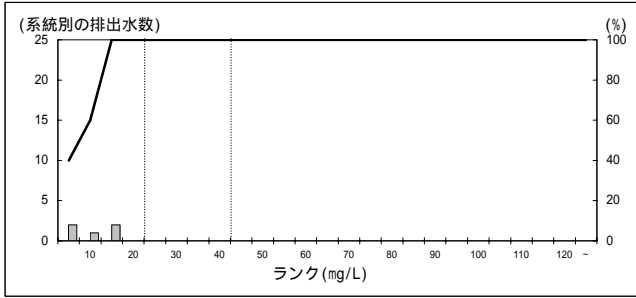
166000 コンクリート製品製造業
Co値下限:10 Co値上限:30



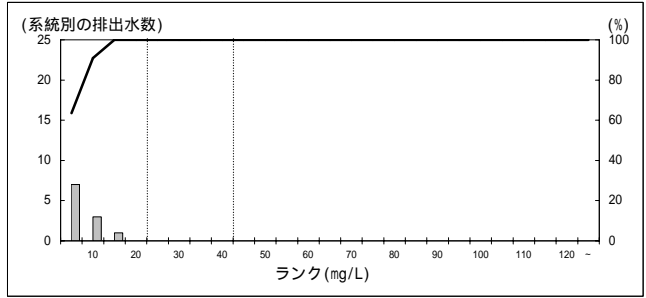
167000 その他のセメント製品製造業
Co値下限:10 Co値上限:30



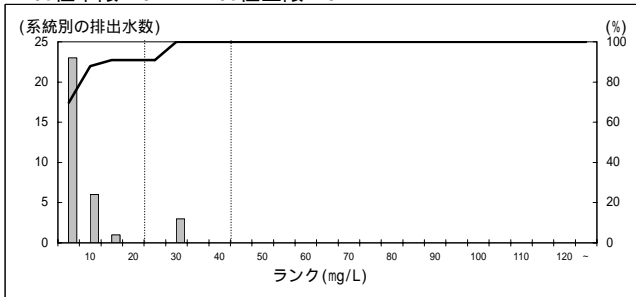
168000 黒鉛電極製造業
Co値下限:20 Co値上限:40



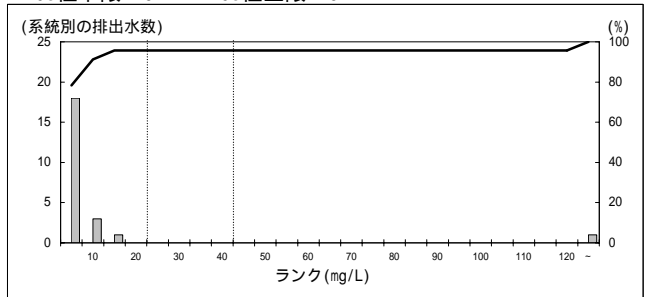
169000 砕石製造業
Co値下限:20 Co値上限:30



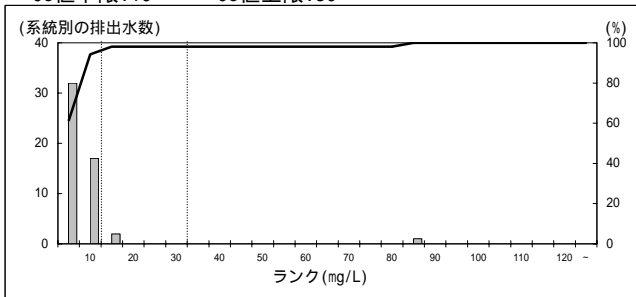
170000 鉱物・土石粉碎等処理業
Co値下限:20 Co値上限:40



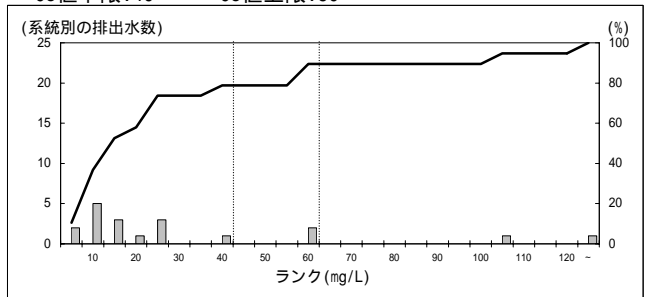
172000 うわ葉製造業
Co値下限:20 Co値上限:40



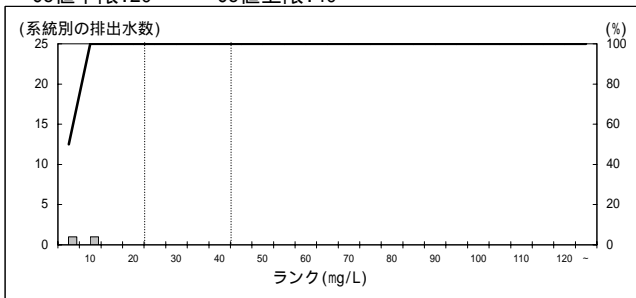
173000 製鋼圧延を行う高炉による製鉄業
Co値下限:10 Co値上限:30



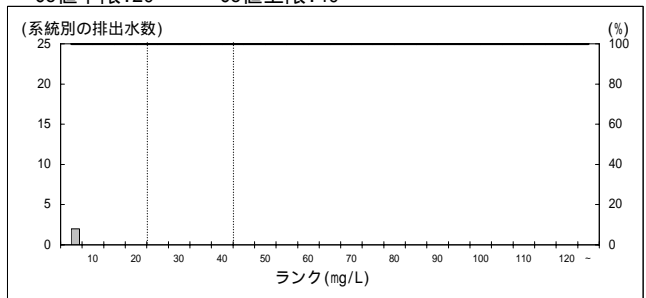
173010 備考(コークス炉を有するもの)
Co値下限:40 Co値上限:60



175000 フェロアロイ製造業
Co値下限:20 Co値上限:40



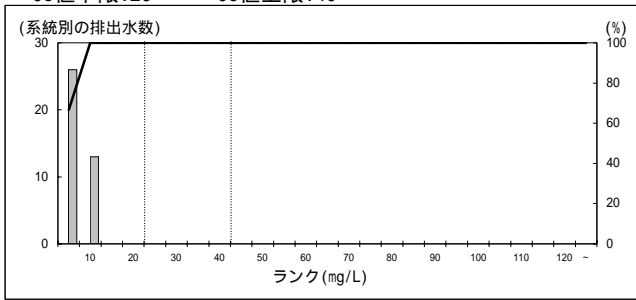
177000 転炉による製鋼・製鋼圧延業
Co値下限:20 Co値上限:40



特定排出水の濃度分布 (COD) 平成16年度

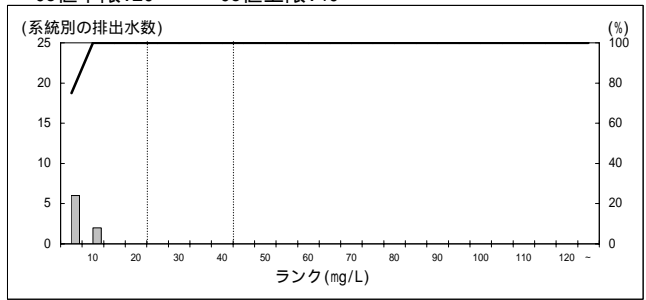
178000 電気炉による製鋼・製鋼圧延業

Co値下限:20 Co値上限:40



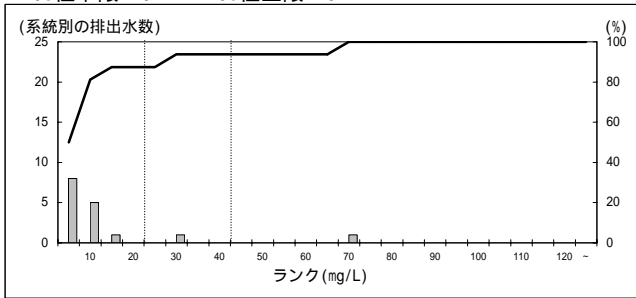
179000 その他の熱間圧延業

Co値下限:20 Co値上限:40



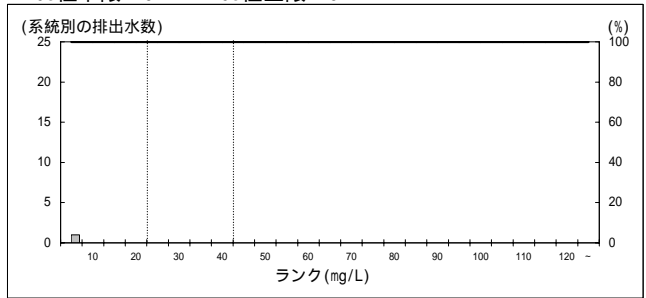
180000 その他の冷間圧延業

Co値下限:20 Co値上限:40



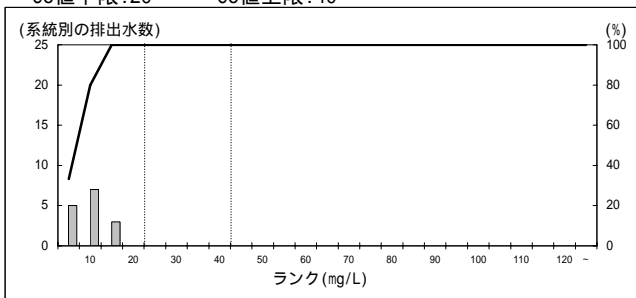
181000 冷間ロール成型形鋼製造業

Co値下限:20 Co値上限:40



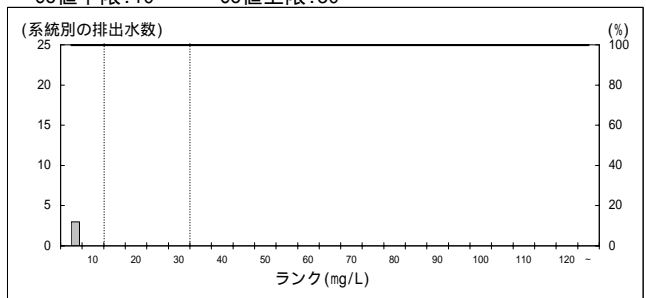
182000 鋼管製造業

Co値下限:20 Co値上限:40



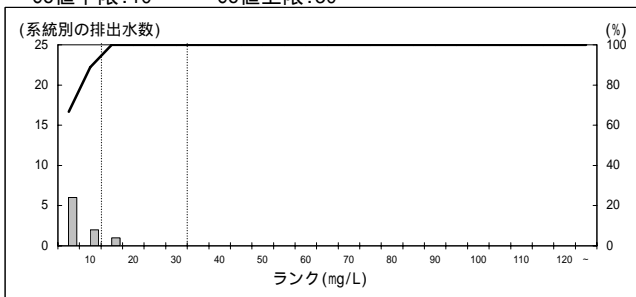
183000 伸鉄業

Co値下限:10 Co値上限:30



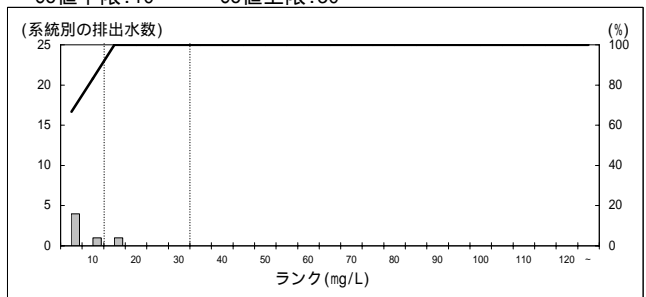
184000 磨棒鋼製造業

Co値下限:10 Co値上限:30



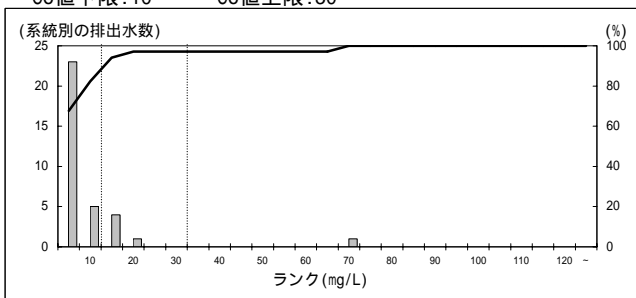
185000 引抜鋼管製造業

Co値下限:10 Co値上限:30



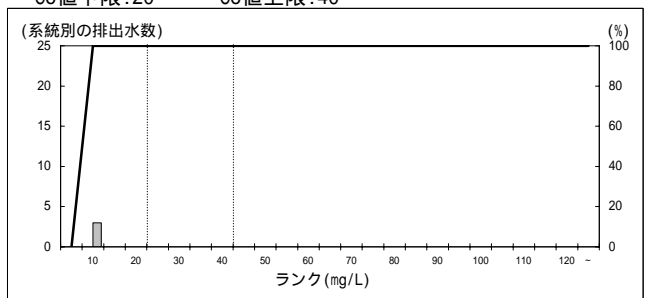
186000 伸線業

Co値下限:10 Co値上限:30



187000 プリキ製造業

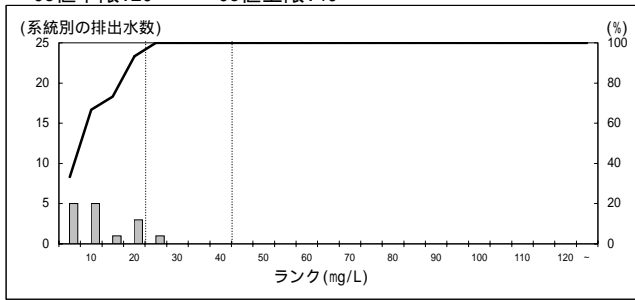
Co値下限:20 Co値上限:40



特定排出水の濃度分布 (COD) 平成16年度

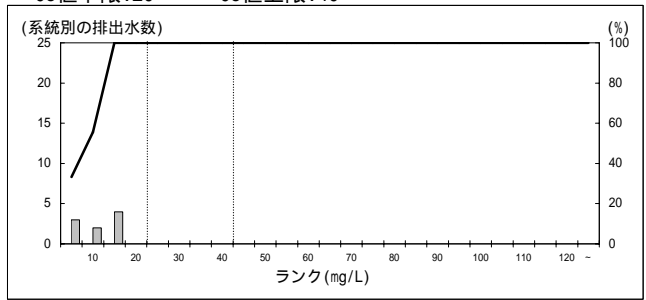
188000 亜鉛鉄板製造業

Co値下限:20 Co値上限:40



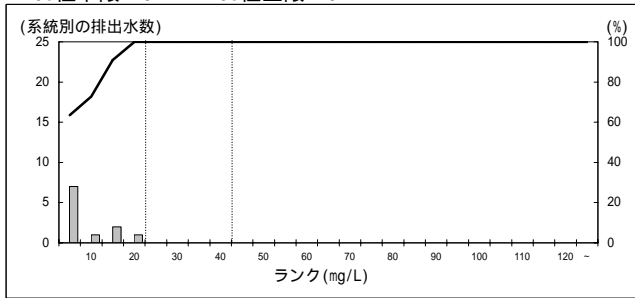
189000 めっき鋼管製造業

Co値下限:20 Co値上限:40



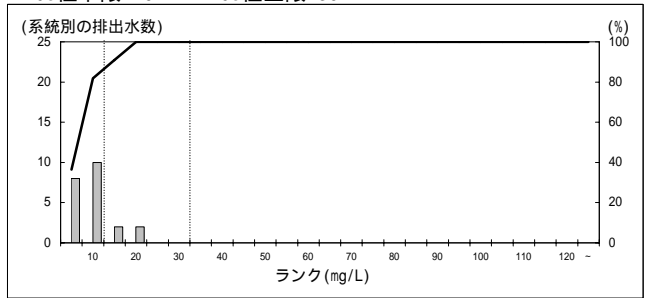
190000 めっき鉄鋼線製造業

Co値下限:20 Co値上限:40



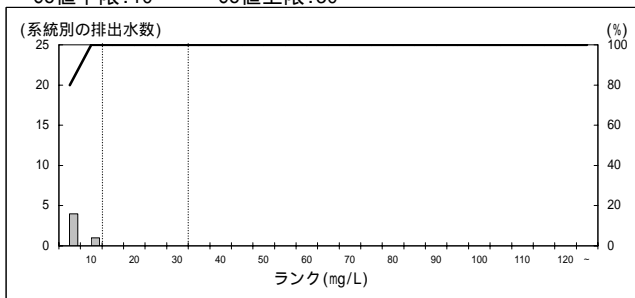
191000 その他の表面処理鋼材製造業

Co値下限:10 Co値上限:30



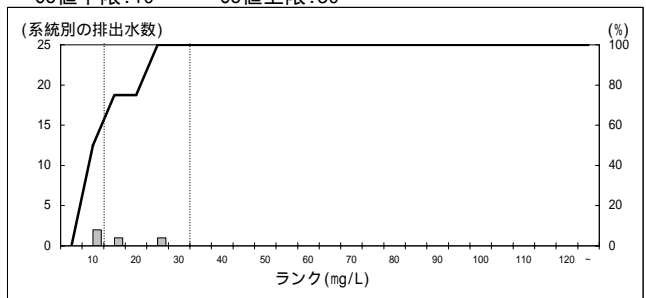
192000 鍛鋼製造業

Co値下限:10 Co値上限:30



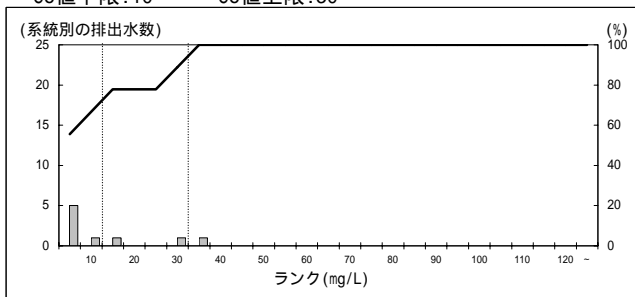
193000 鍛工品製造業

Co値下限:10 Co値上限:30



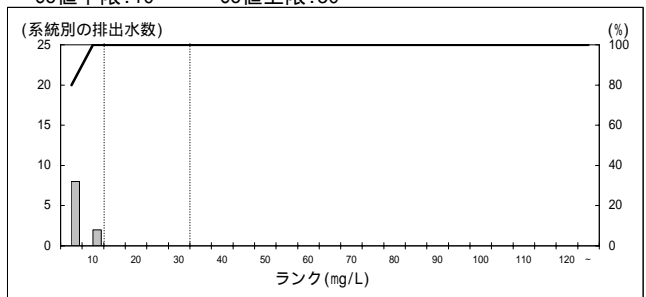
194000 鋳鋼製造業

Co値下限:10 Co値上限:30



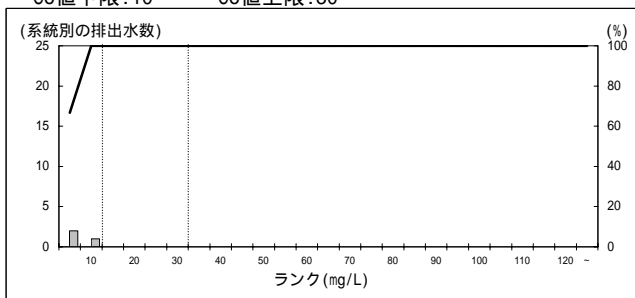
195000 鋳鉄鋳物製造業

Co値下限:10 Co値上限:30



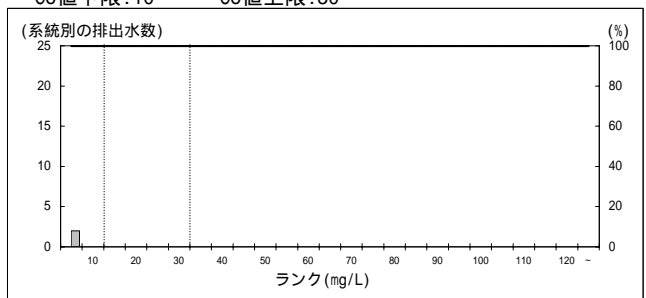
196000 鋳鉄管製造業

Co値下限:10 Co値上限:30



198000 鉄粉製造業

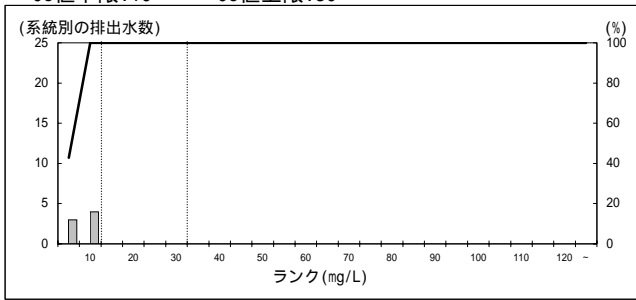
Co値下限:10 Co値上限:30



特定排出水の濃度分布 (COD) 平成16年度

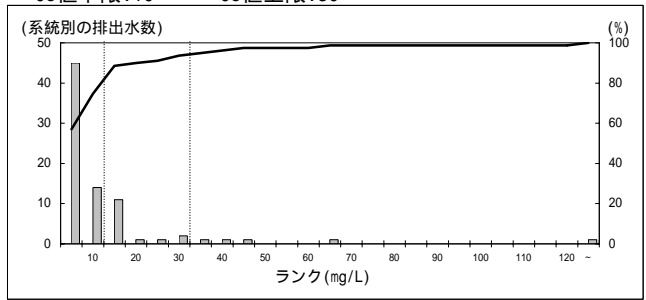
199000 その他の鉄鋼業

Co値下限:10 Co値上限:30



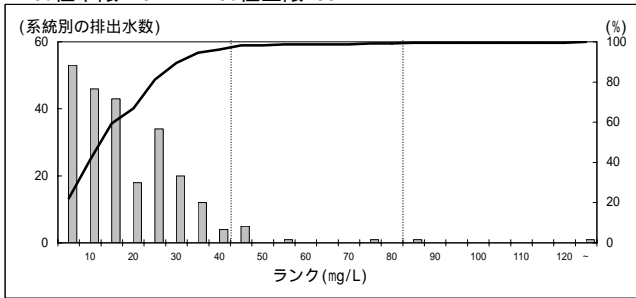
200000 非鉄金属製造業

Co値下限:10 Co値上限:30



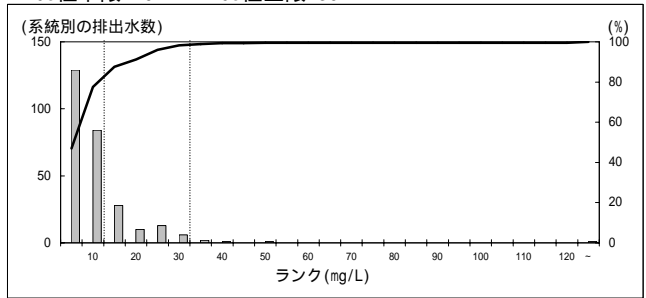
201000 電気めっき業

Co値下限:40 Co値上限:80



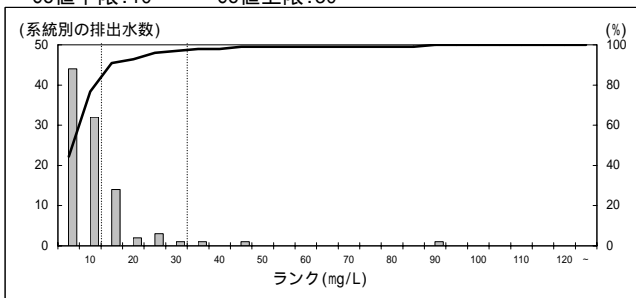
202000 その他の金属製品製造業

Co値下限:10 Co値上限:30



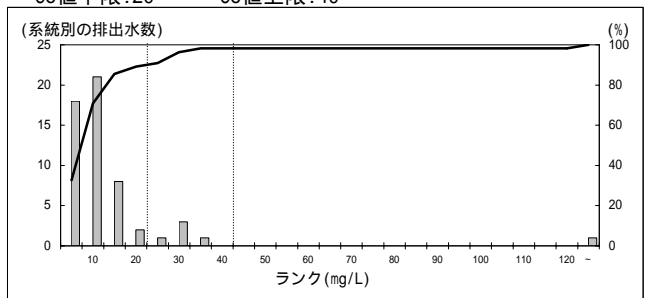
203000 一般機械器具製造業

Co値下限:10 Co値上限:30



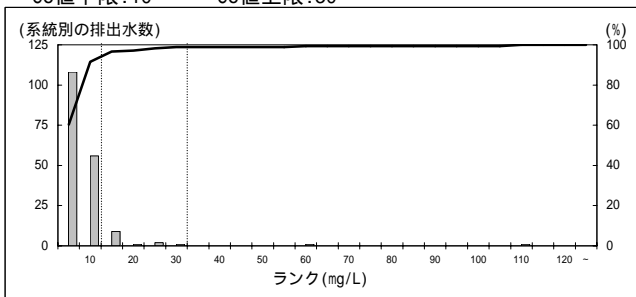
204000 プリント配線基板製造業

Co値下限:20 Co値上限:40



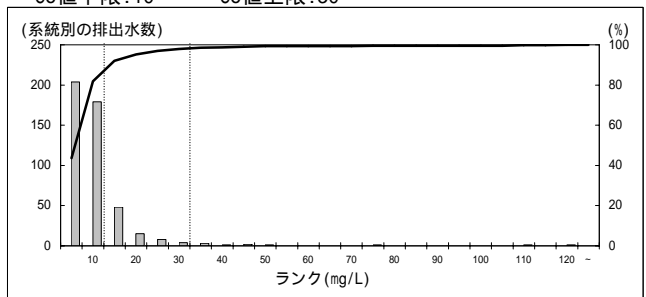
205000 その他の電気機械器具製造業

Co値下限:10 Co値上限:30



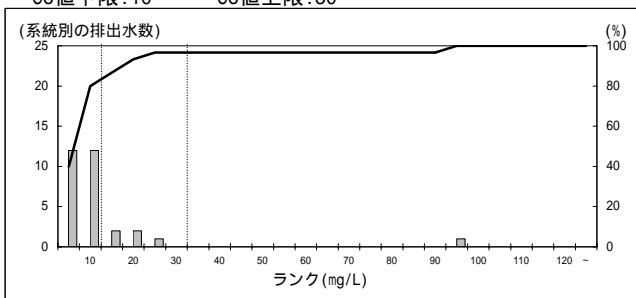
206000 輸送用機械器具製造業

Co値下限:10 Co値上限:30



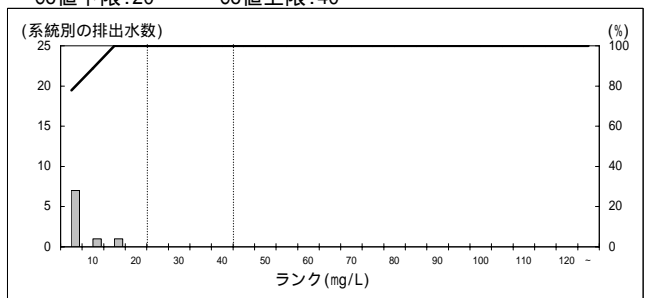
207000 精密機械器具製造業

Co値下限:10 Co値上限:30



208000 ガス製造工場

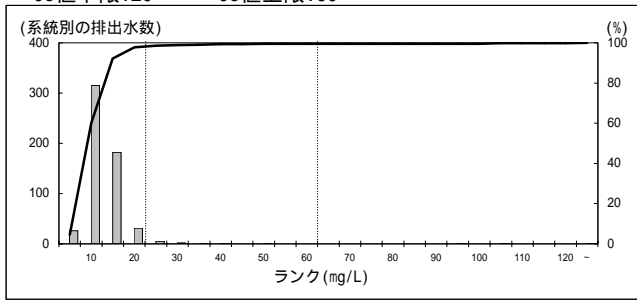
Co値下限:20 Co値上限:40



特定排出水の濃度分布 (COD) 平成16年度

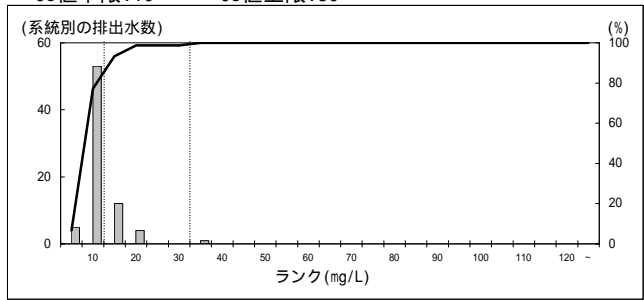
209000 下水道業

Co値下限:20 Co値上限:60



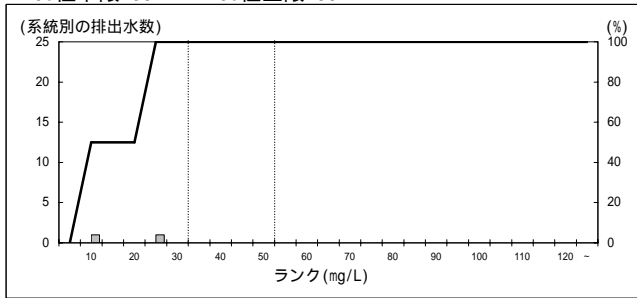
209010 備考 (活性汚泥法等より高度処理)

Co値下限:10 Co値上限:30



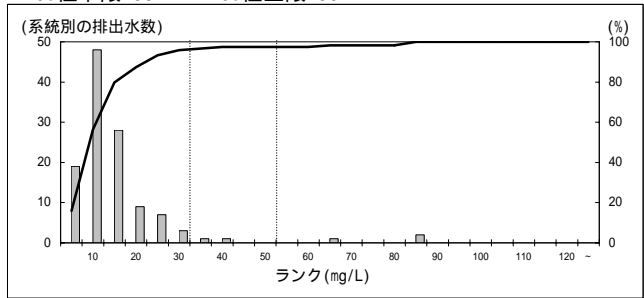
210000 空瓶卸売業

Co値下限:30 Co値上限:50



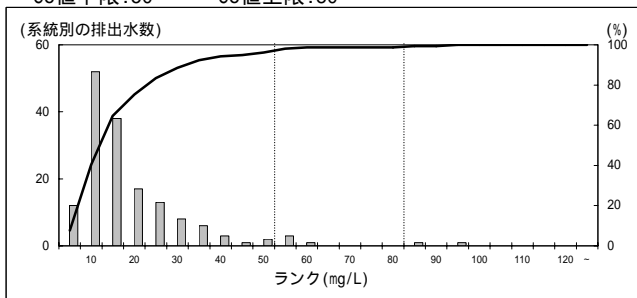
211000 共同調理場

Co値下限:30 Co値上限:50



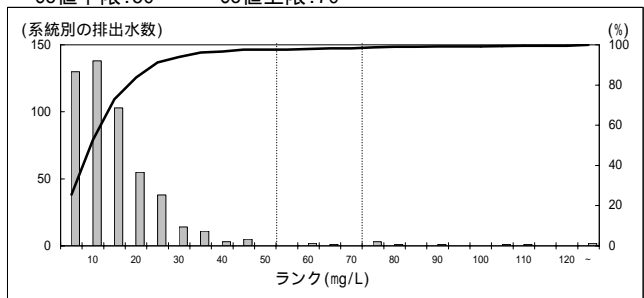
212000 弁当仕出屋又は弁当製造業

Co値下限:50 Co値上限:80



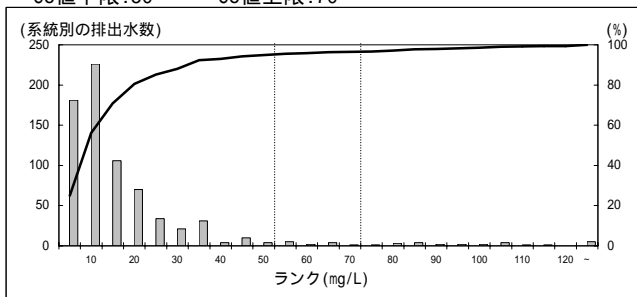
213000 飲食店

Co値下限:50 Co値上限:70



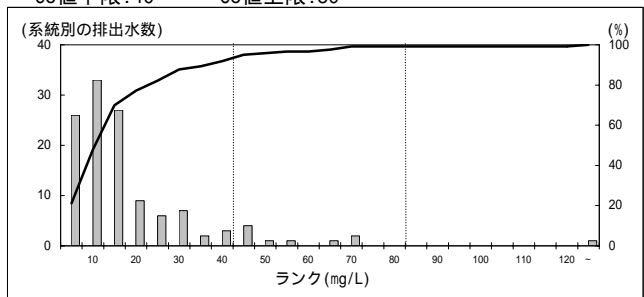
214000 旅館

Co値下限:50 Co値上限:70



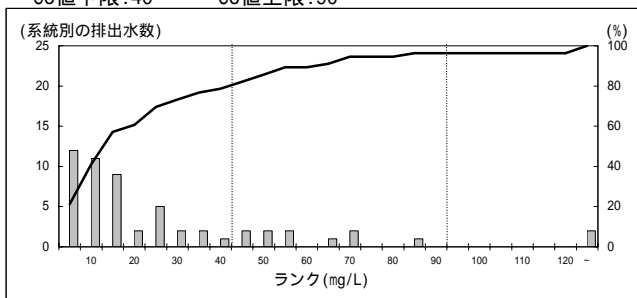
215000 リネンサプライ業

Co値下限:40 Co値上限:80



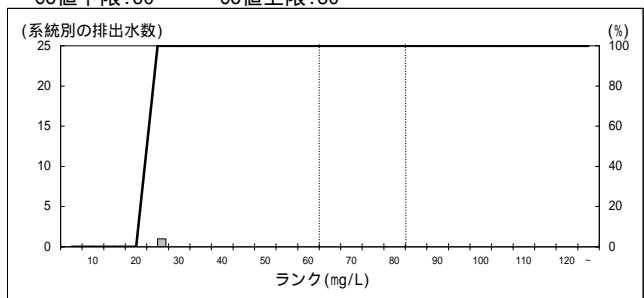
216000 その他の洗濯業

Co値下限:40 Co値上限:90



217000 商業写真業

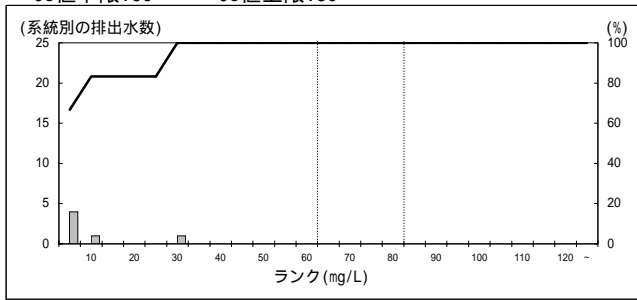
Co値下限:60 Co値上限:80



特定排出水の濃度分布 (COD) 平成16年度

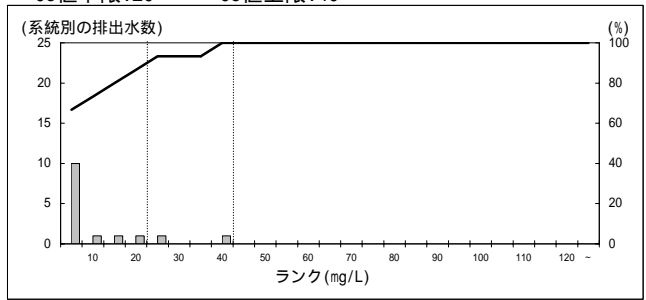
218000 その他の写真業

Co値下限:60 Co値上限:80



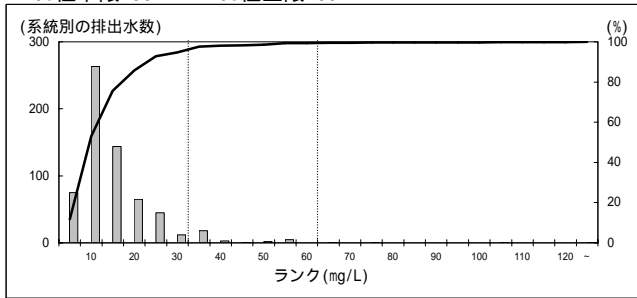
219000 自動車整備業

Co値下限:20 Co値上限:40



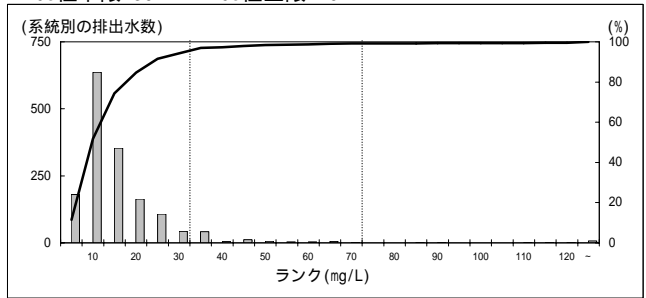
220000 病院

Co値下限:30 Co値上限:60



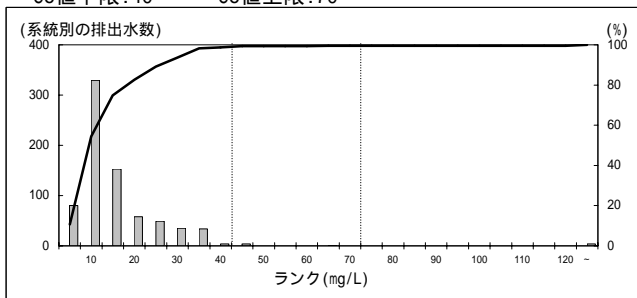
221000 し尿浄化槽 (501人以上)

Co値下限:30 Co値上限:70



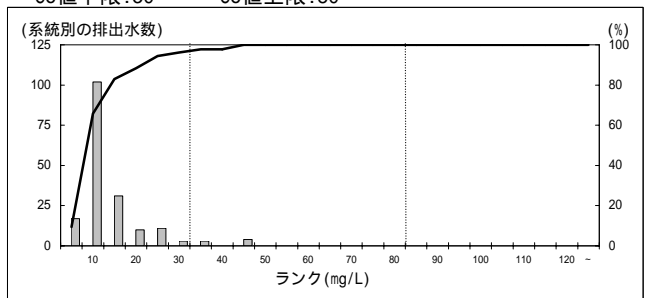
221010 備考 (5000人以下)

Co値下限:40 Co値上限:70



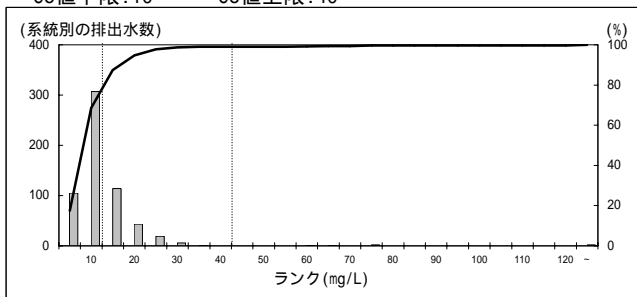
221020 備考 (5000人以下で昭和55年以前のものの)

Co値下限:30 Co値上限:80



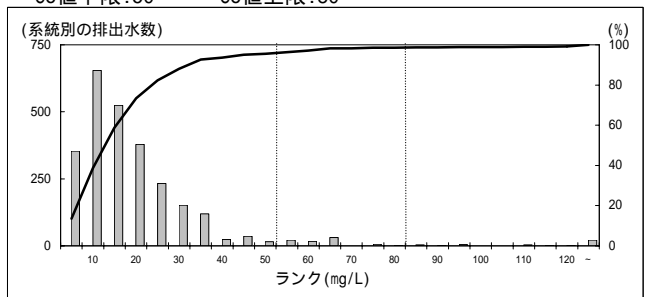
221030 備考 (高度処理)

Co値下限:10 Co値上限:40



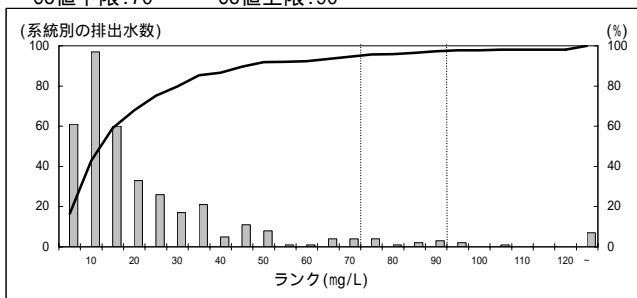
222000 し尿浄化槽 (500人以下201人以上)

Co値下限:50 Co値上限:80



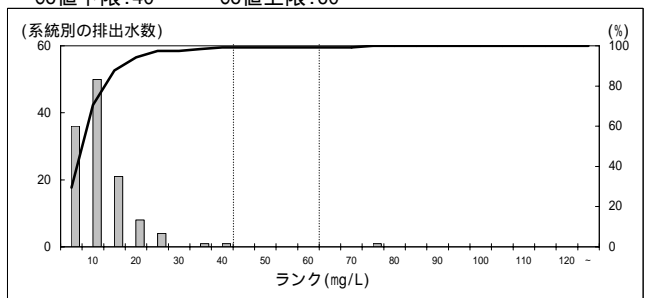
222010 備考 (昭和55年以前のものの)

Co値下限:70 Co値上限:90



223000 し尿処理業

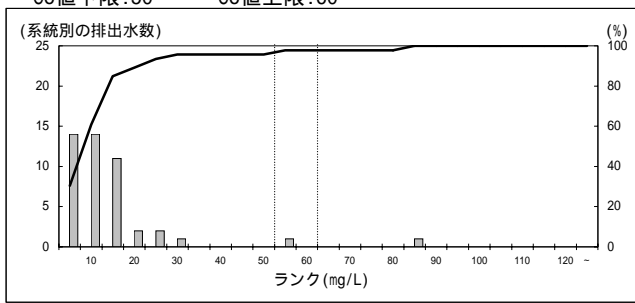
Co値下限:40 Co値上限:60



特定排出水の濃度分布 (COD) 平成16年度

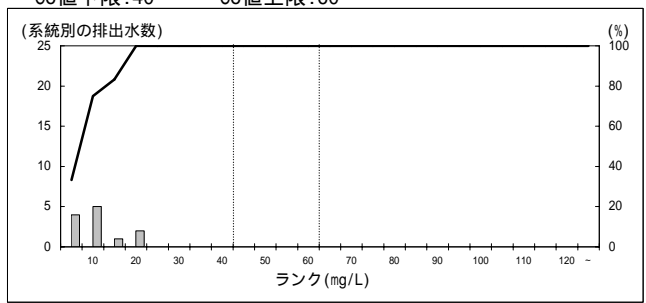
223010 備考 (日平均排水量が3000m未満のもの)

Co値下限:50 Co値上限:60



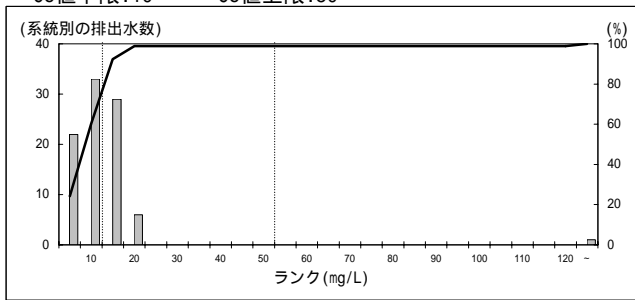
223020 備考 (昭和62年6月30日以前)

Co値下限:40 Co値上限:60



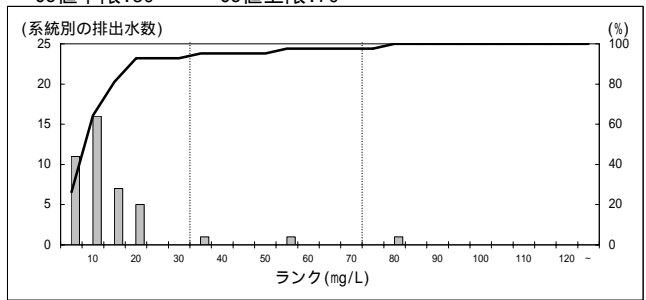
223030 備考 (嫌気性消化法等+凝集処理法より高度処理)

Co値下限:10 Co値上限:50



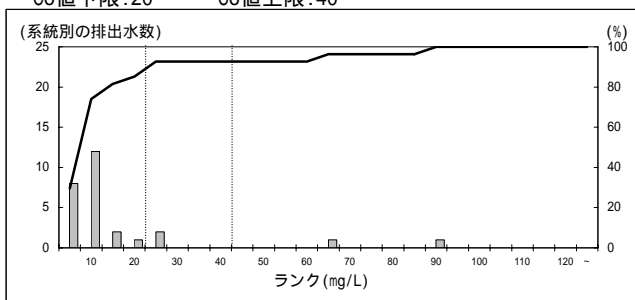
224000 ごみ処理業

Co値下限:30 Co値上限:70



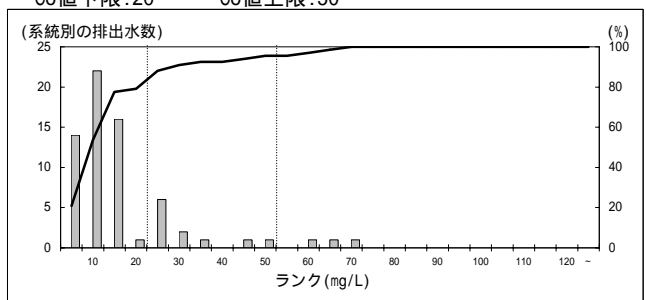
225000 廃油処理業

Co値下限:20 Co値上限:40



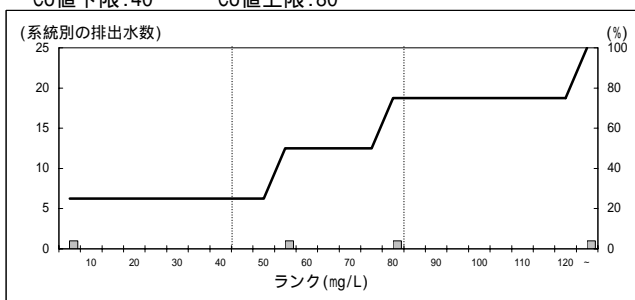
226000 その他の産業廃棄物処理業

Co値下限:20 Co値上限:50



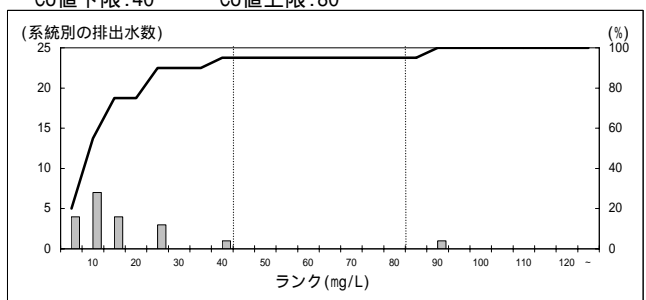
227000 死亡獣畜取扱業

Co値下限:40 Co値上限:80



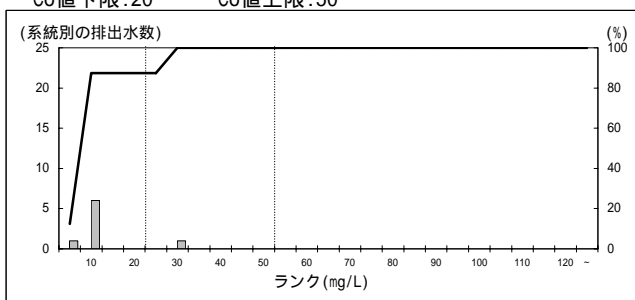
228000 と畜場

Co値下限:40 Co値上限:80



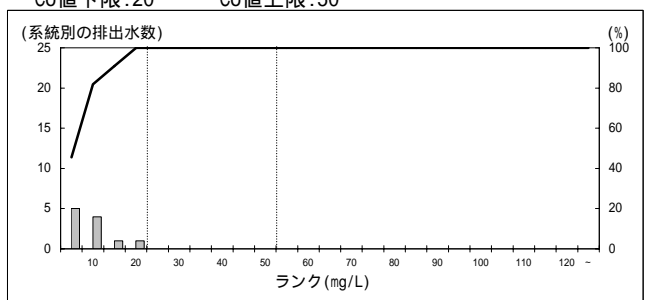
229000 中央卸売市場

Co値下限:20 Co値上限:50



230000 地方卸売市場

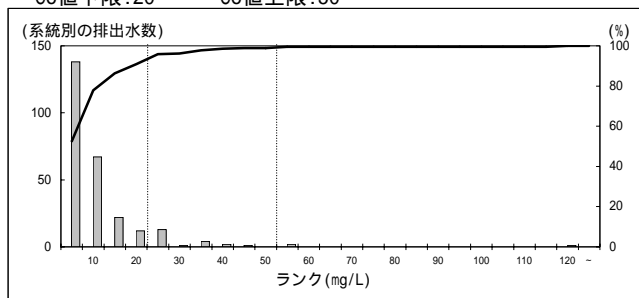
Co値下限:20 Co値上限:50



特定排出水の濃度分布 (COD) 平成16年度

231000 試験研究機関

Co値下限:20 Co値上限:50



232000 一の項から前項までに分類されないもの

Co値下限:10 Co値上限:120

