

図-12 瀬戸内海における赤潮発生延件数の推移

注1) 赤潮が複数の湾灘にまたがって発生した場合は、いずれの湾灘についても赤潮の発生件数を1件計上している。

注2) 年は暦年(1月-12月)である。

出典:『瀬戸内海の赤潮』(水産庁瀬戸内海漁業調整事務所)

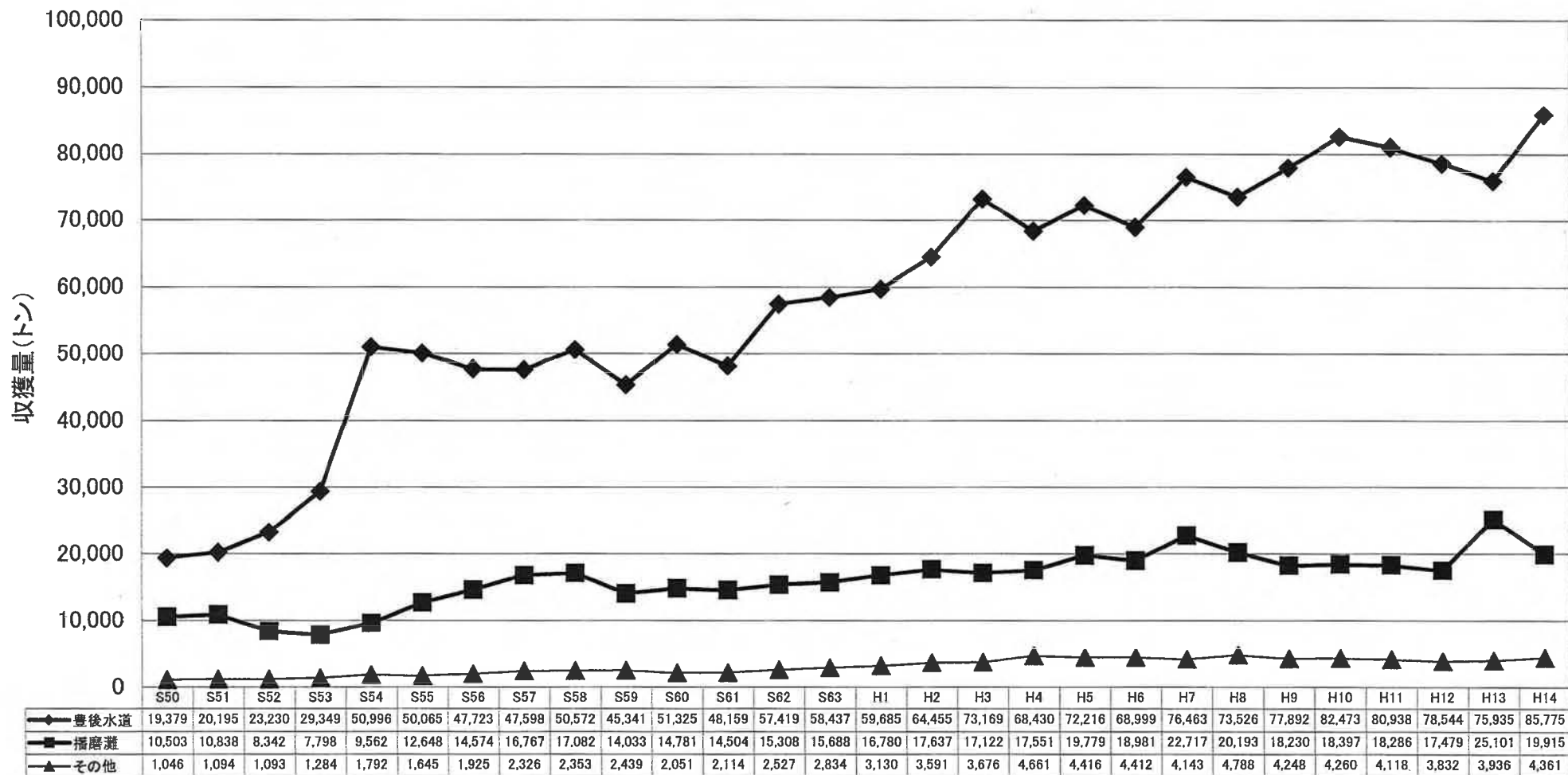


図-13 瀬戸内海における海面魚類養殖業(収穫量)の推移

注1) 豊後水道における収穫量は、『漁業・養殖業生産統計年報』(以下、統計年報とする。)における太平洋南区に属する愛媛県及び大分県での魚類養殖業収穫量を合算して計上している。

播磨灘における収穫量は、統計年報における瀬戸内海区に属する兵庫県、香川県及び徳島県での魚類養殖業収穫量を合算して計上している。

その他における収穫量は、統計年報における瀬戸内海区での魚類養殖業収穫量から、上記の播磨灘での魚類養殖業収穫量を差し引いて計上している。

注2) 年は暦年(1月-12月)である。

出典:『漁業・養殖業生産統計年報』(農林水産省統計部)