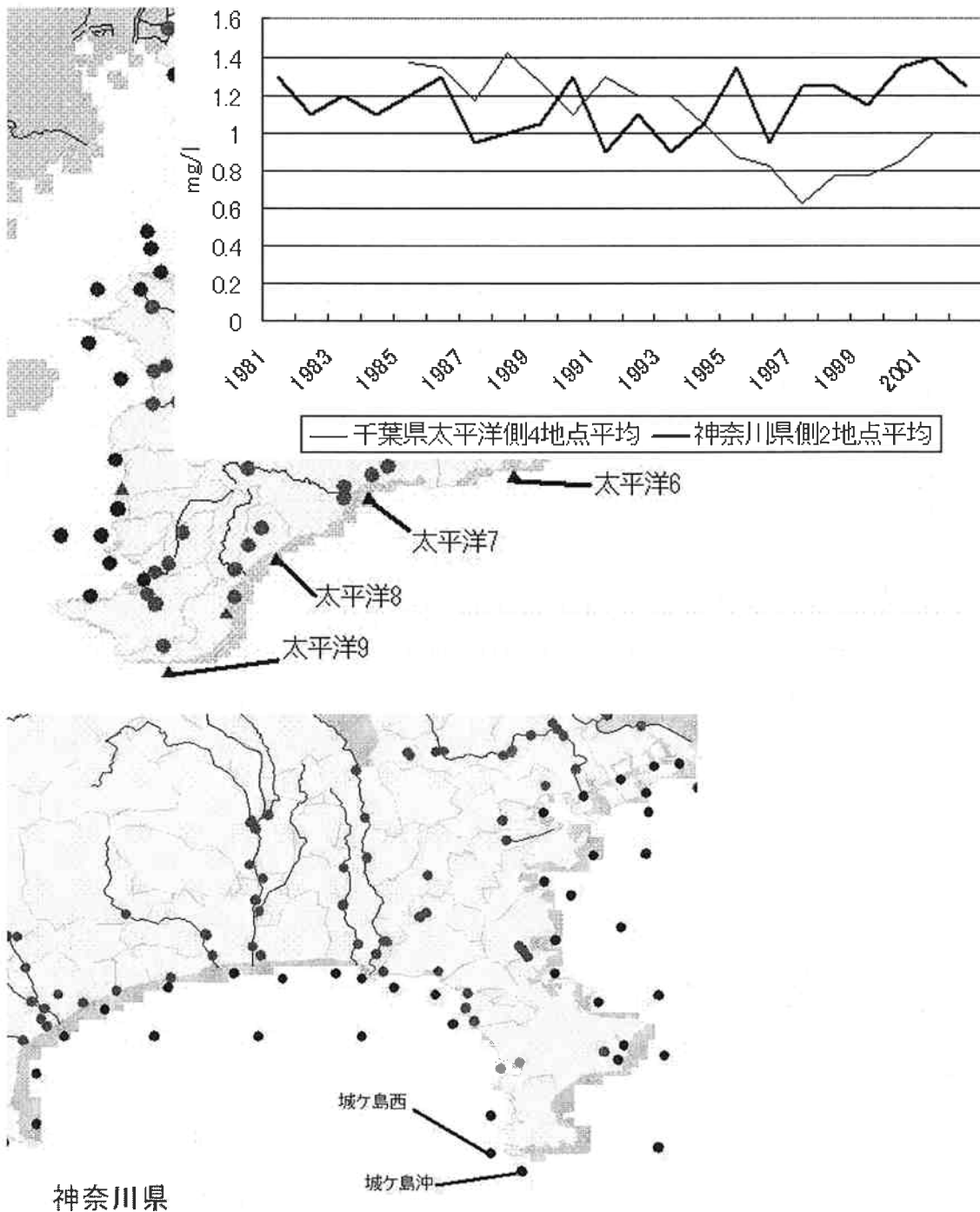


指定水域の外海のCOD

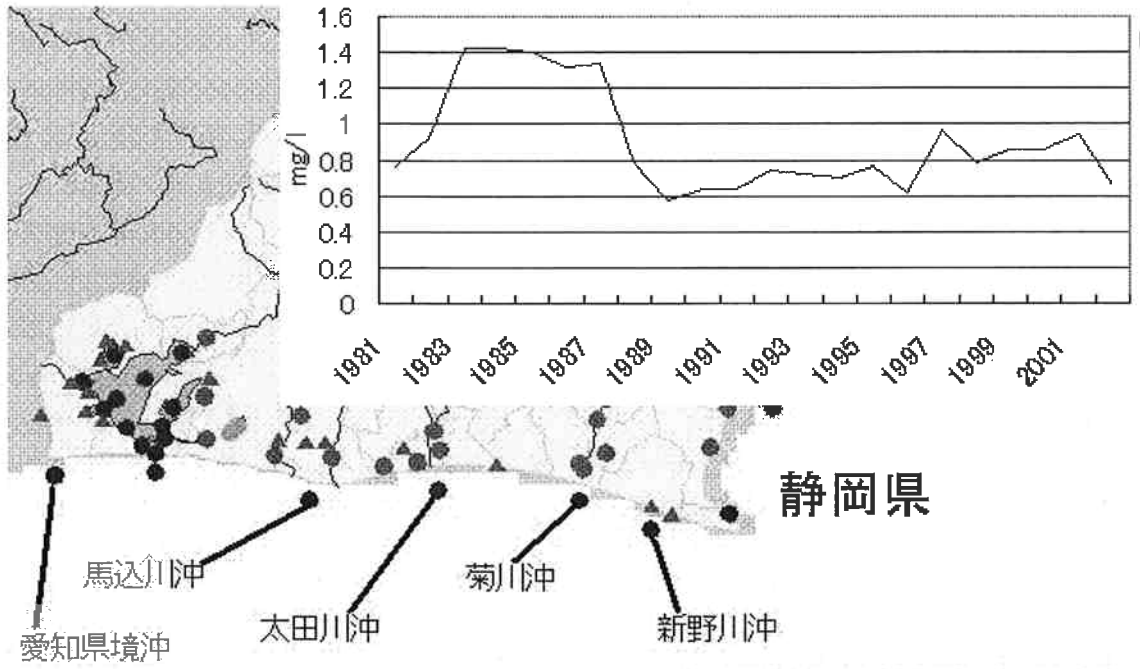
指定水域の外海において、比較的陸域の影響を受けにくく COD 濃度が低いと思われた地点(地図上に地点名を記入したもの)の COD 濃度(上下層平均)の変化を整理した。

出典：公共用水域測定結果(環境省)

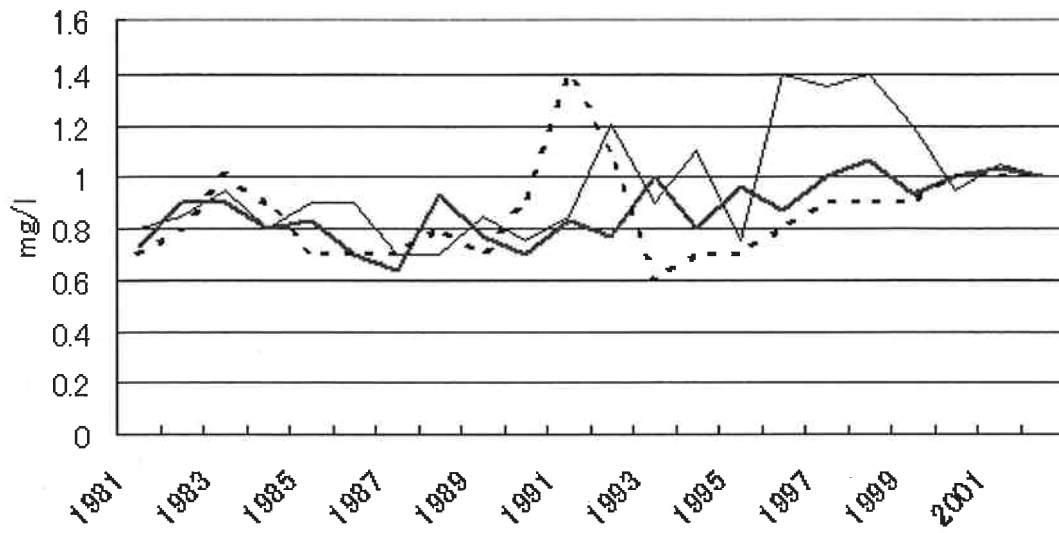
(1) 東京湾



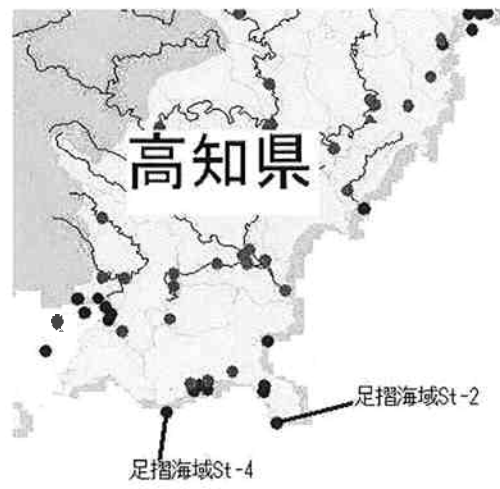
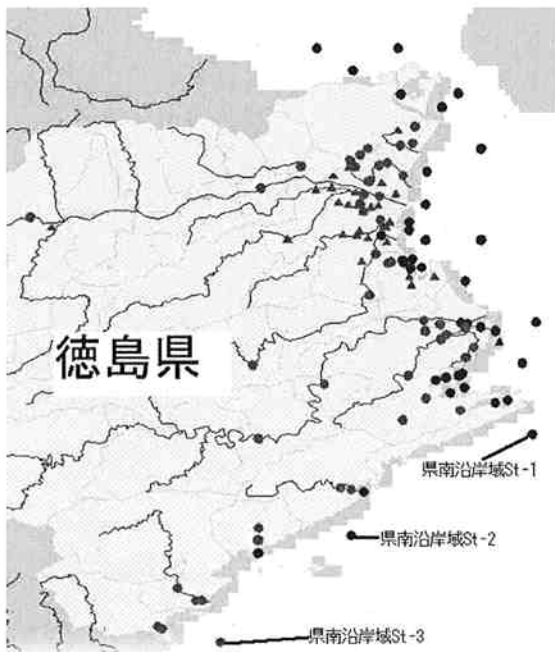
(2) 伊勢湾



(3) 瀬戸内海

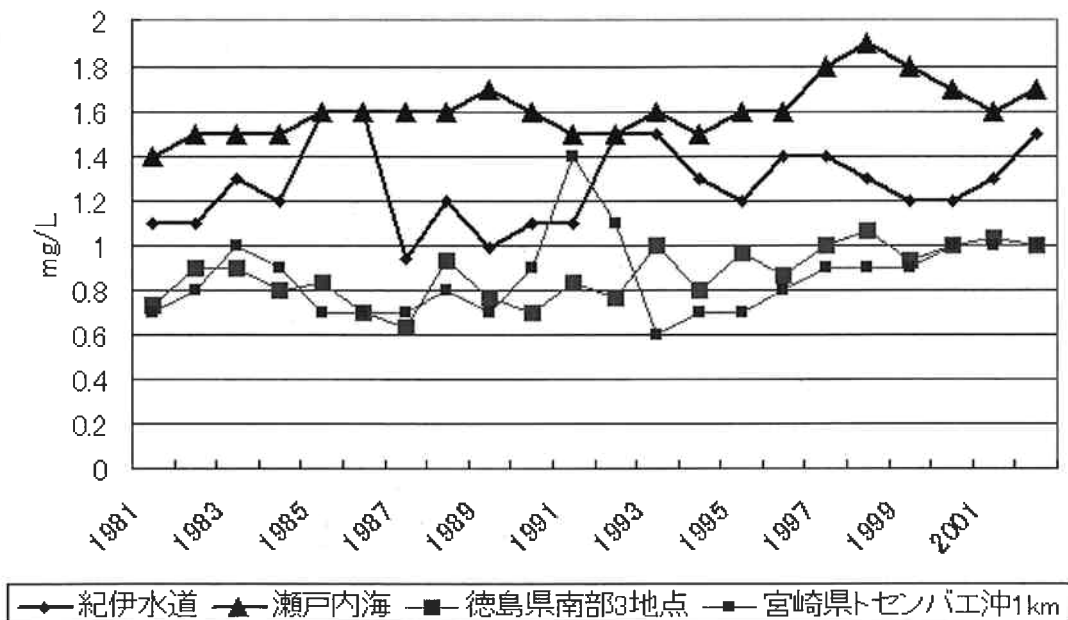


—— 足摺海域2地点 - - - 徳島県南部3地点 . . . 宮崎県トセンバエ沖1km



瀬戸内海について、外海と紀伊水道、豊後水道の COD 濃度変化を対比した。紀伊水道、豊後水道の COD は広域総合水質調査(上下層平均)によった。

(1) 紀伊水道



(2) 豊後水道

