

前回専門委員会における類型指定（案）

1. 燧灘北西部

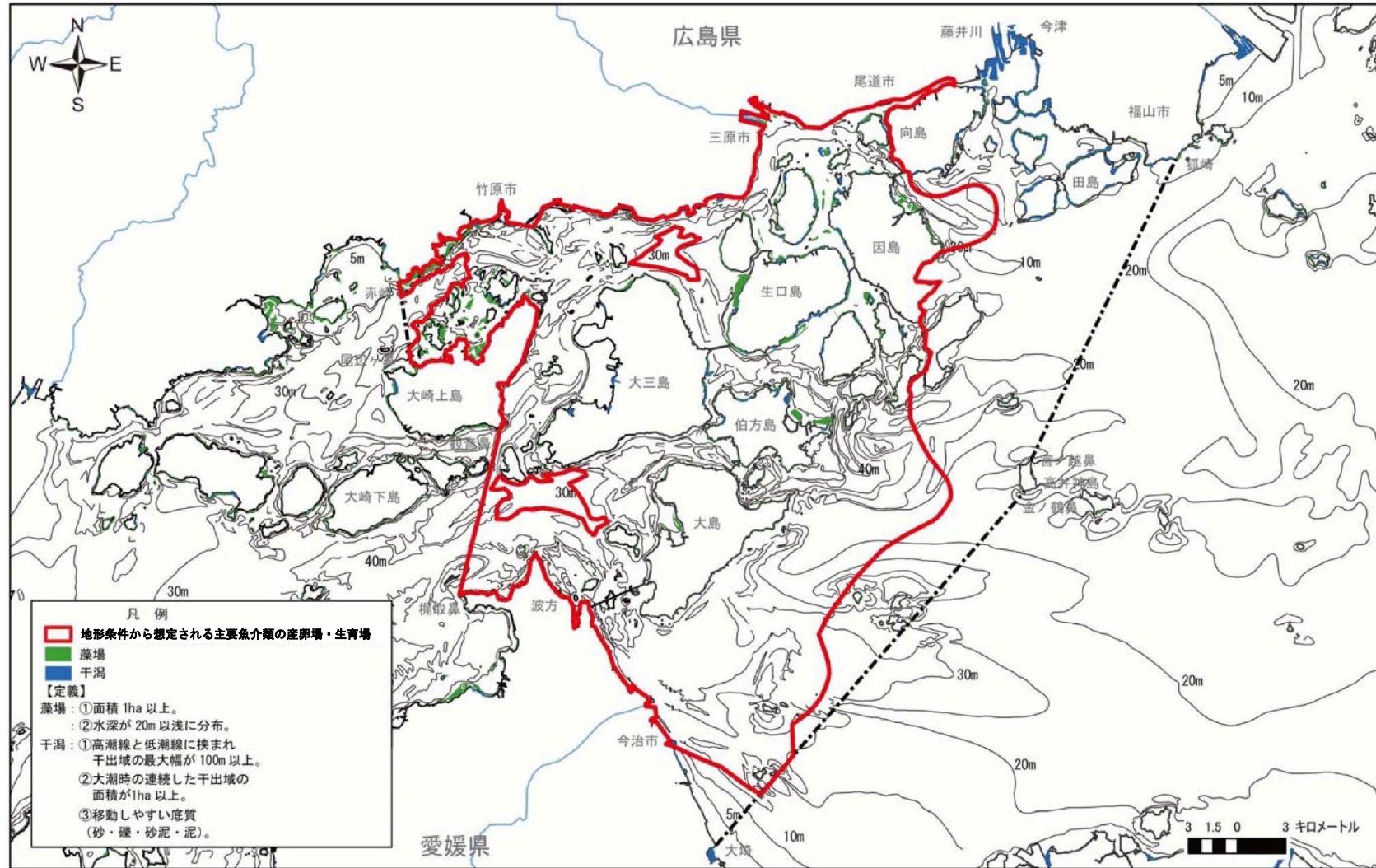


図 1.1 燧灘北西部における水生生物の産卵場（繁殖場）又は幼稚仔の生育場として好適な水域

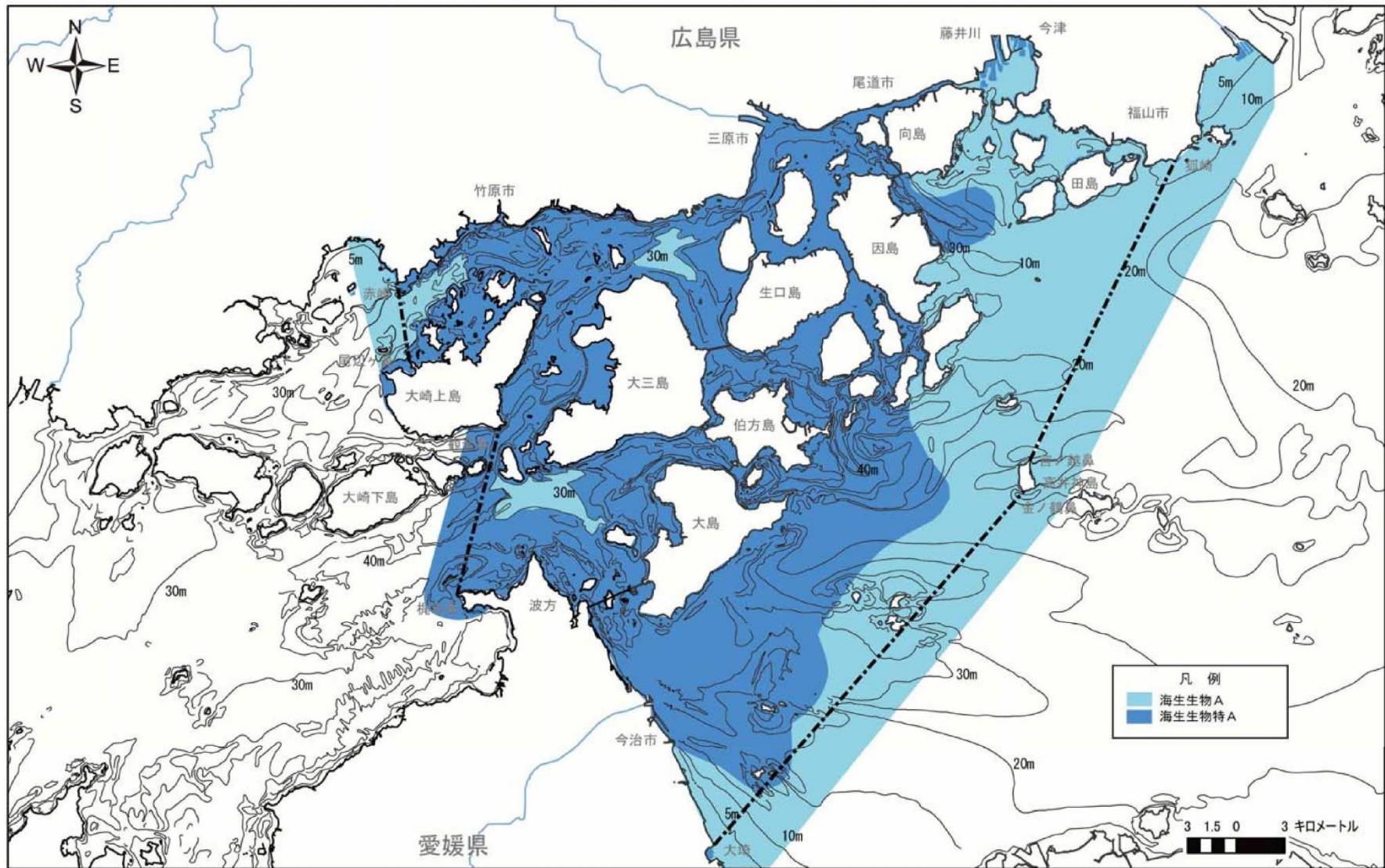


図 1.2(1) 図 1.1 の水生生物の産卵場（繁殖場）又は幼稚仔の生育場として好適な水域を特別域とした図

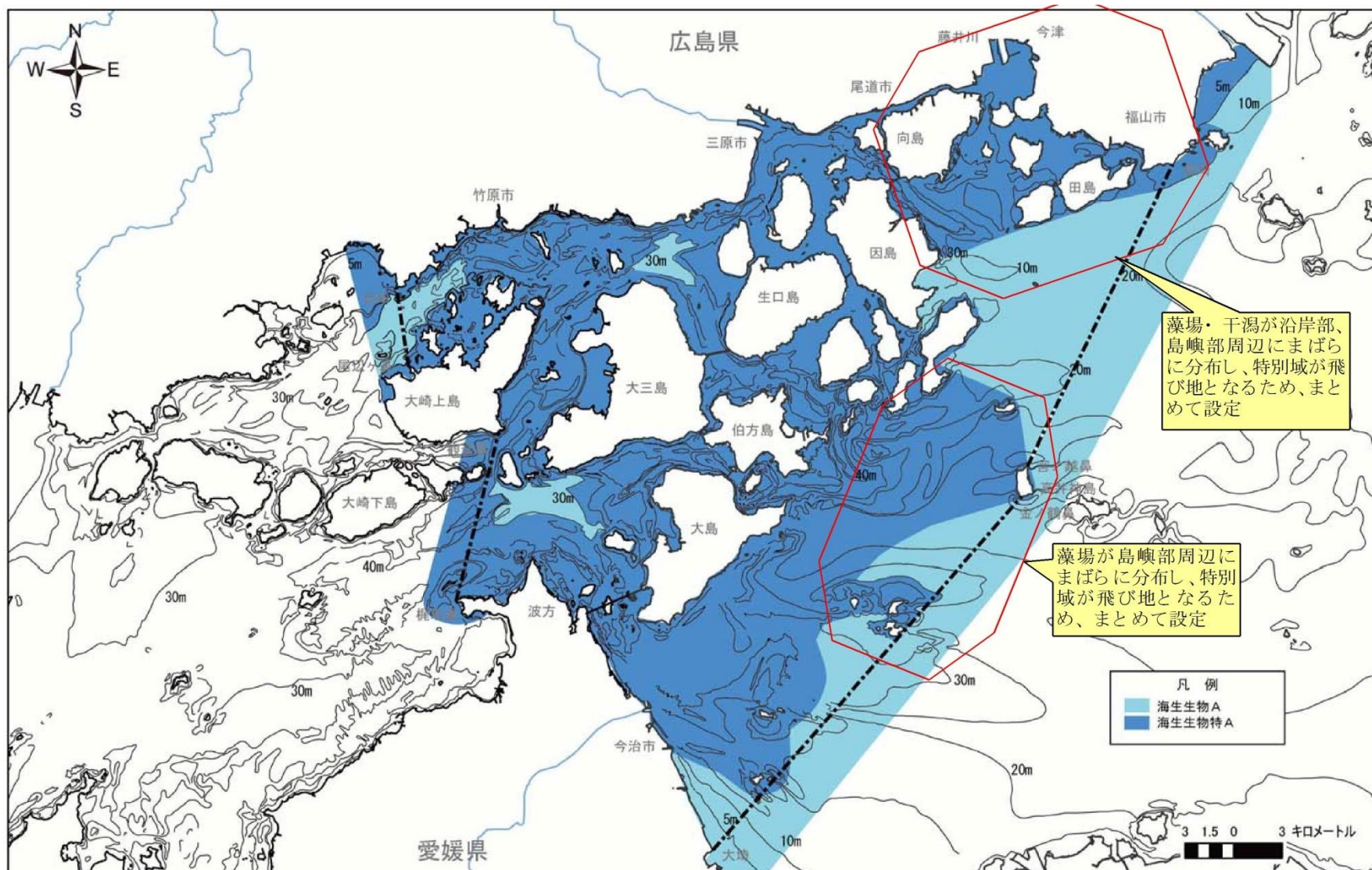


図 1.2(2) 燧灘北西部における海域生物 A、海域生物特 A 類型の類型指定 (案)

2. 広島湾西部

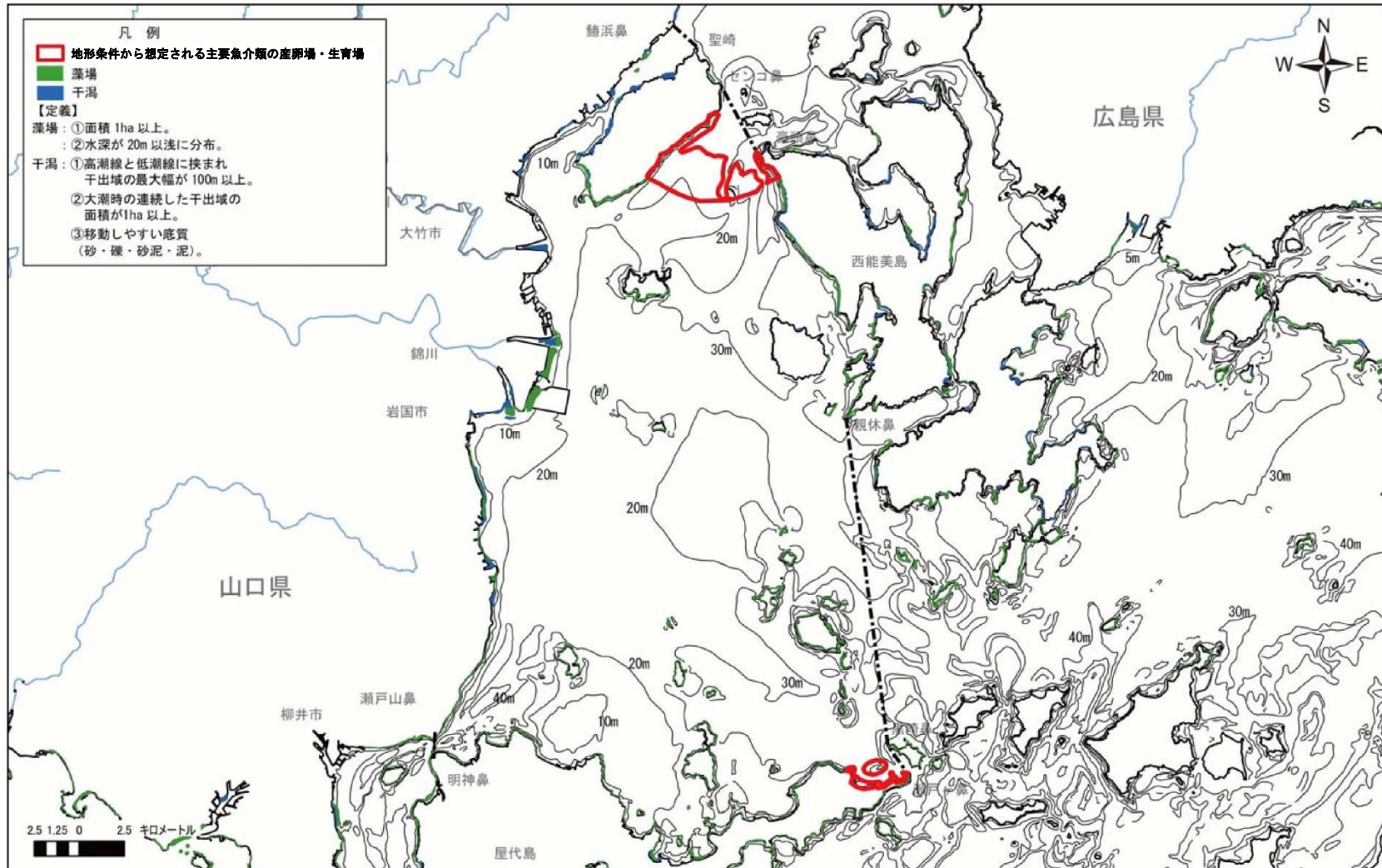


図 2.1 広島湾西部における水生生物の産卵場（繁殖場）又は幼稚仔の生育場として好適な水域

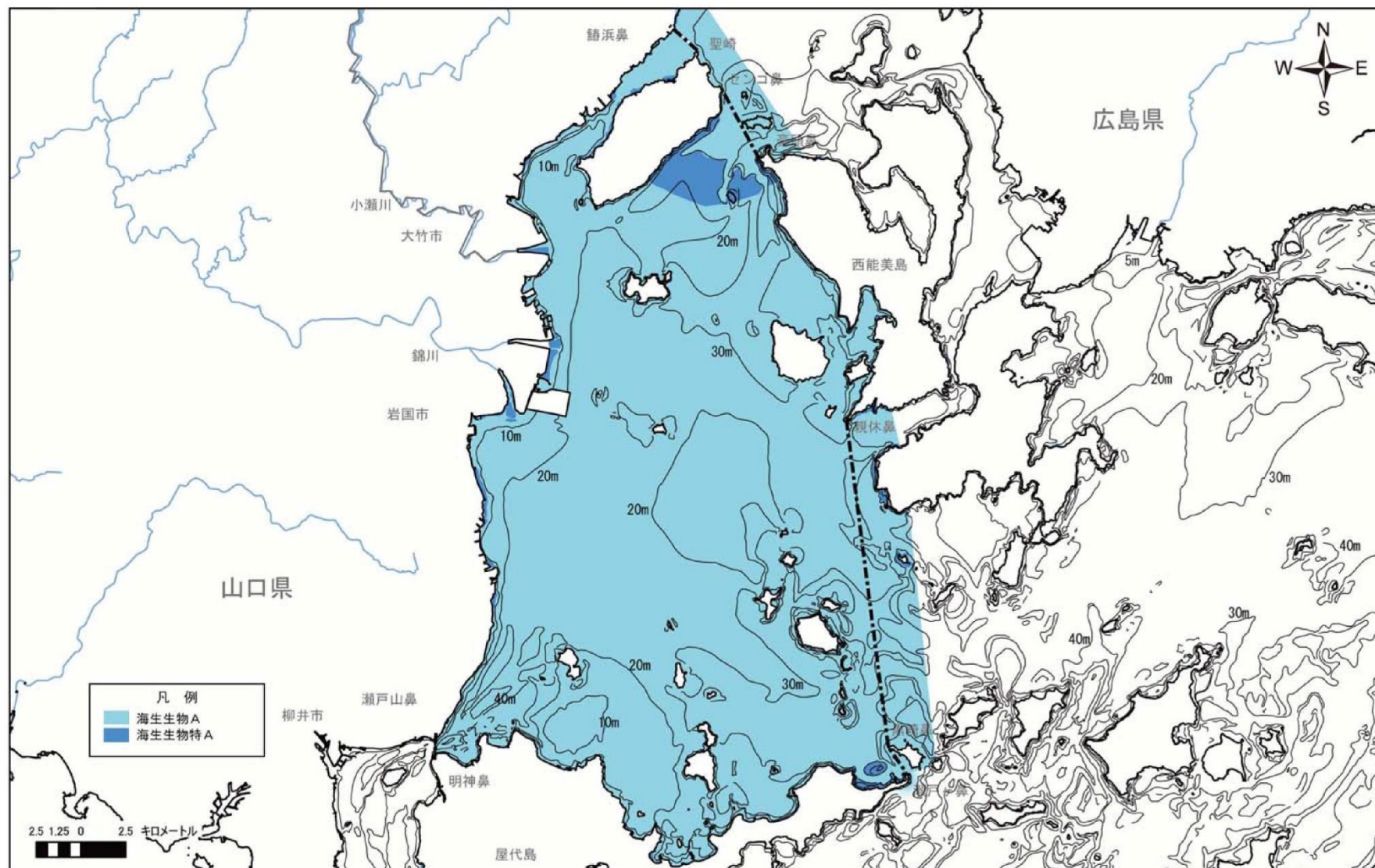


図 2.2(1) 図 2.1 の水生生物の産卵場（繁殖場）又は幼稚仔の生育場として好適な水域を特別域とした図

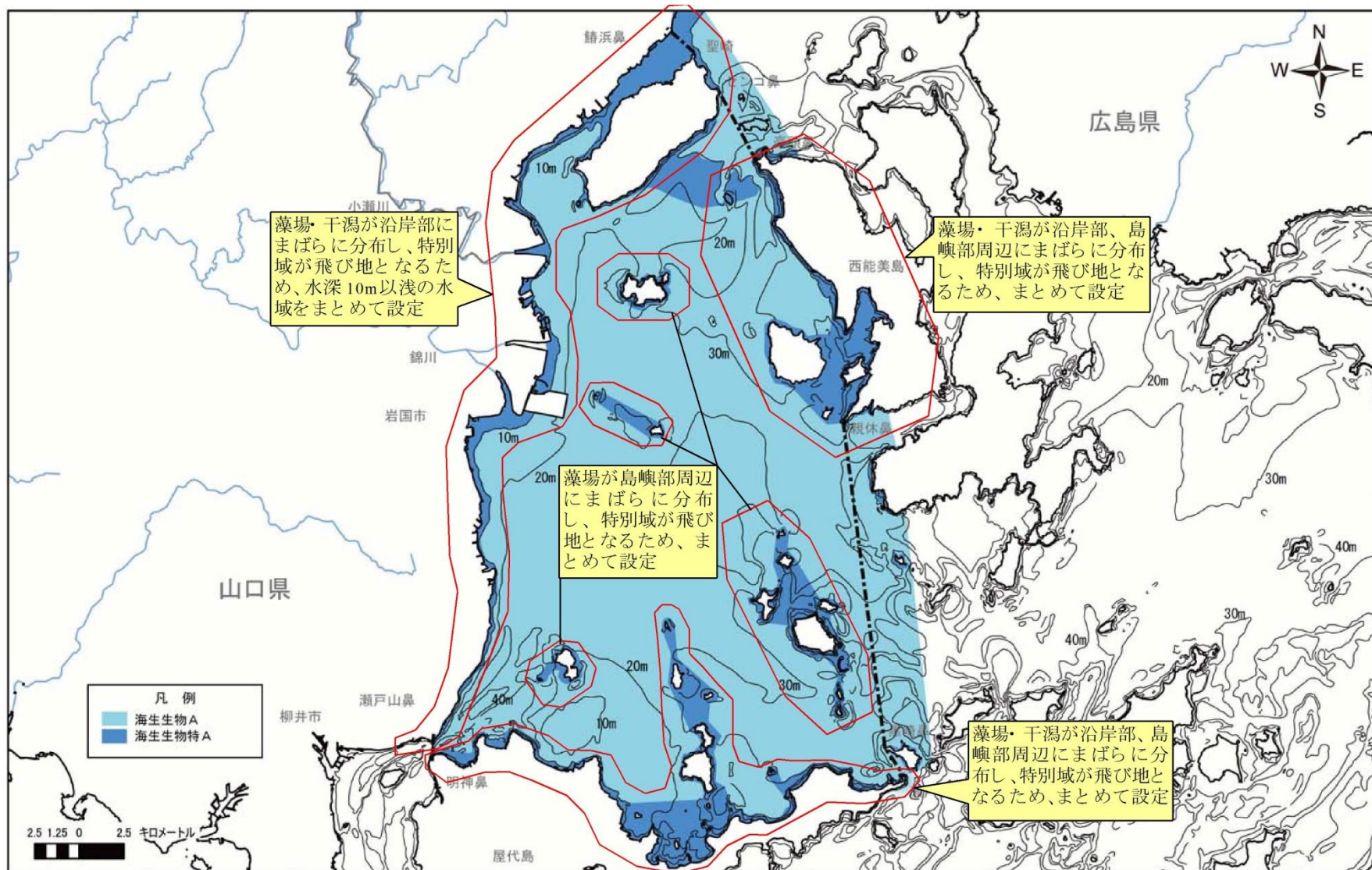


図 2.2(2) 広島湾西部における海域生物A、海域生物特A類型の類型指定（案）

3. 響灘及び周防灘

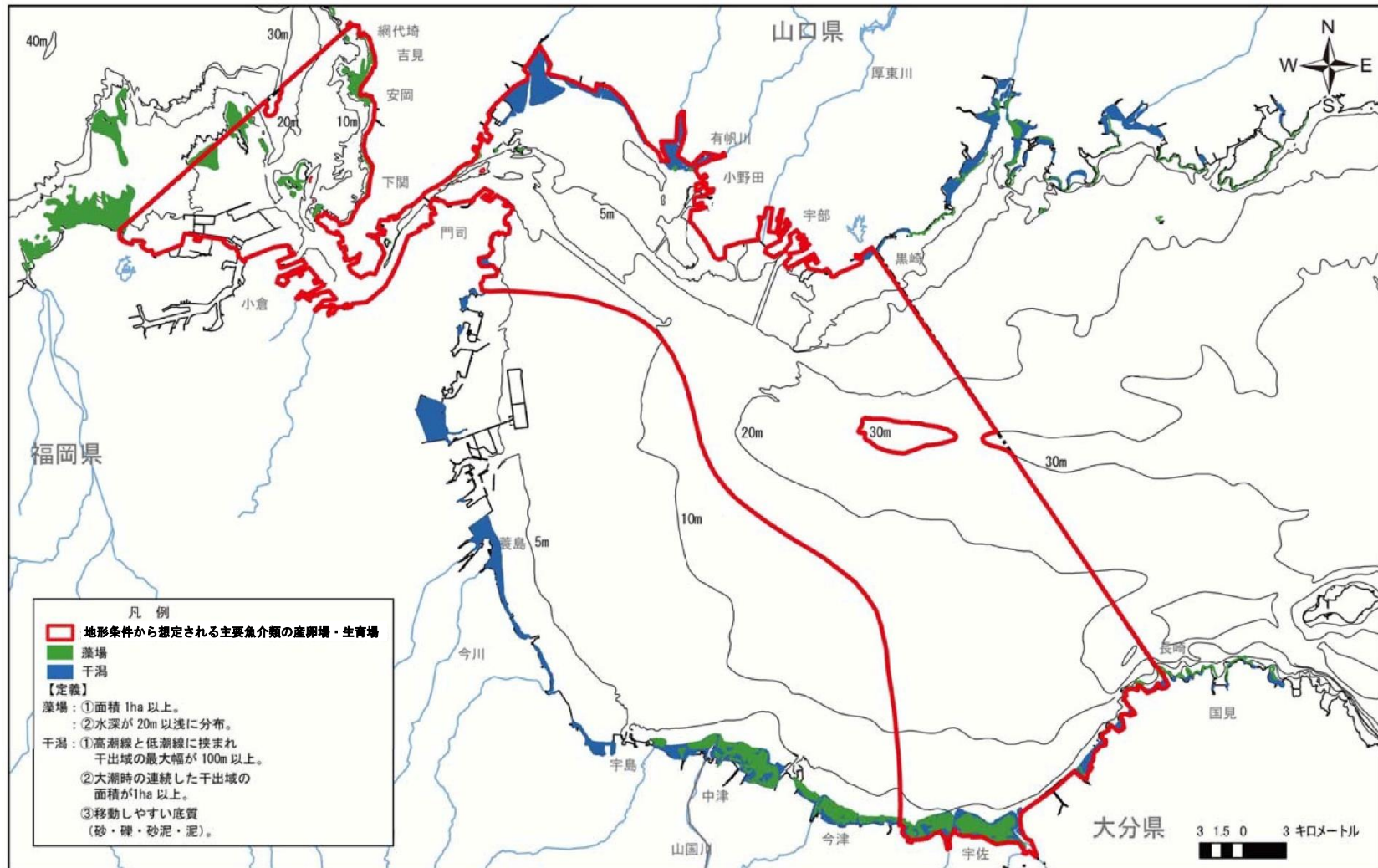


図 3.1 響灘及び周防灘における水生生物の産卵場（繁殖場）又は幼稚仔の生育場として好適な水域

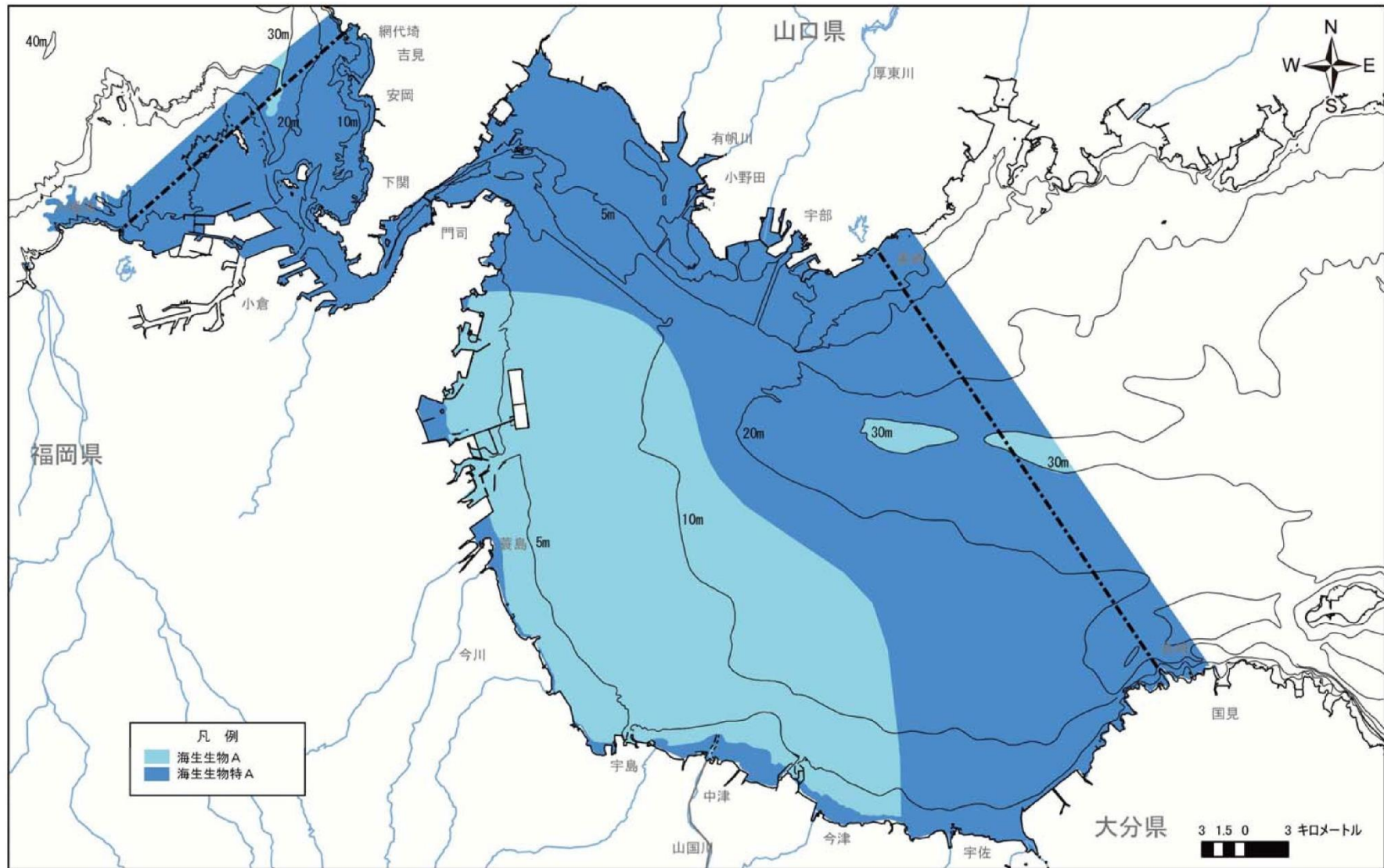


図 3.2(1) 図 3.1 の水生生物の産卵場（繁殖場）又は幼稚子の生育場として好適な水域を特別域とした図

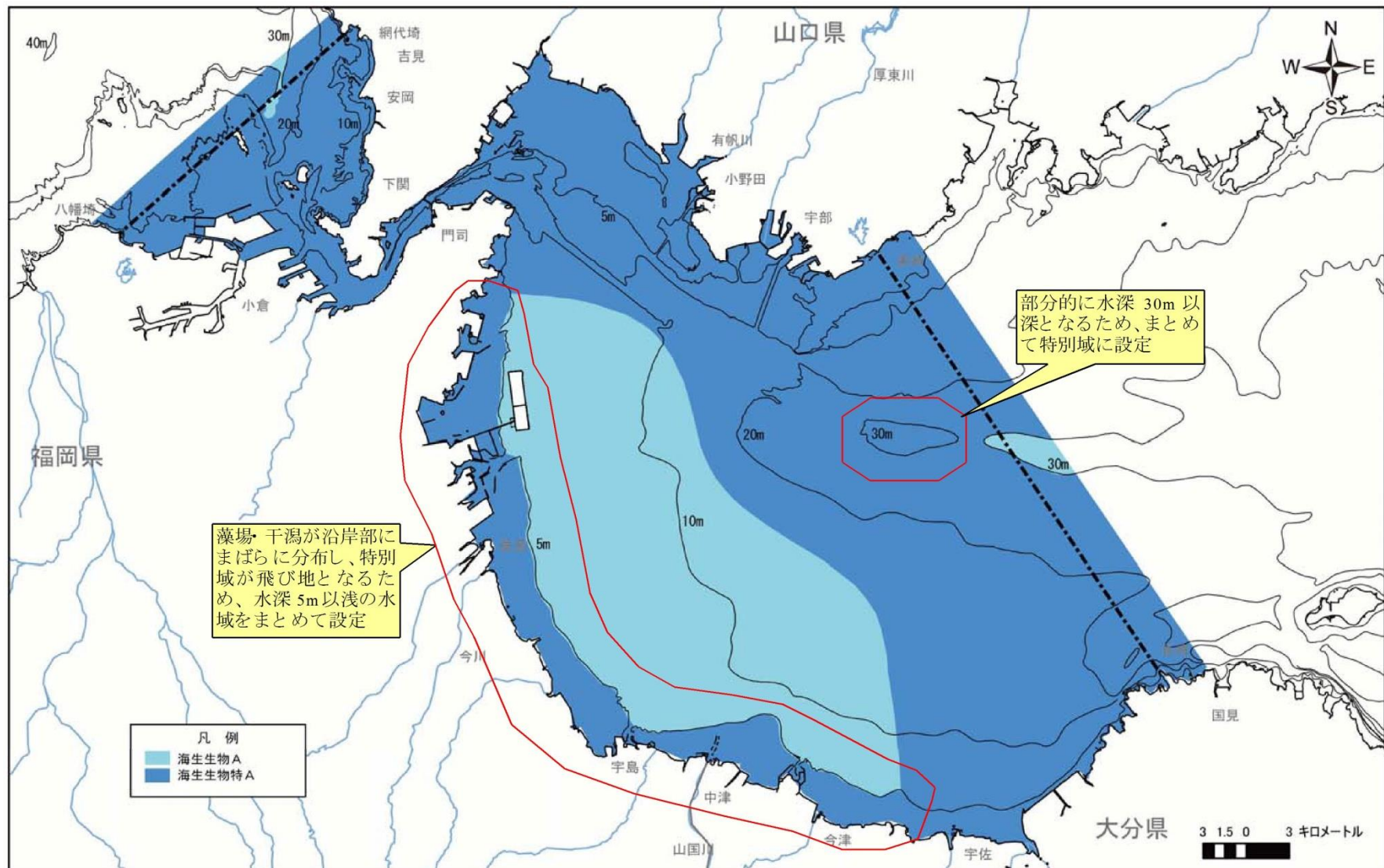


図 3.2(2) 響灘及び周防灘における海域生物 A、海域生物特 A 類型の類型指定 (案)