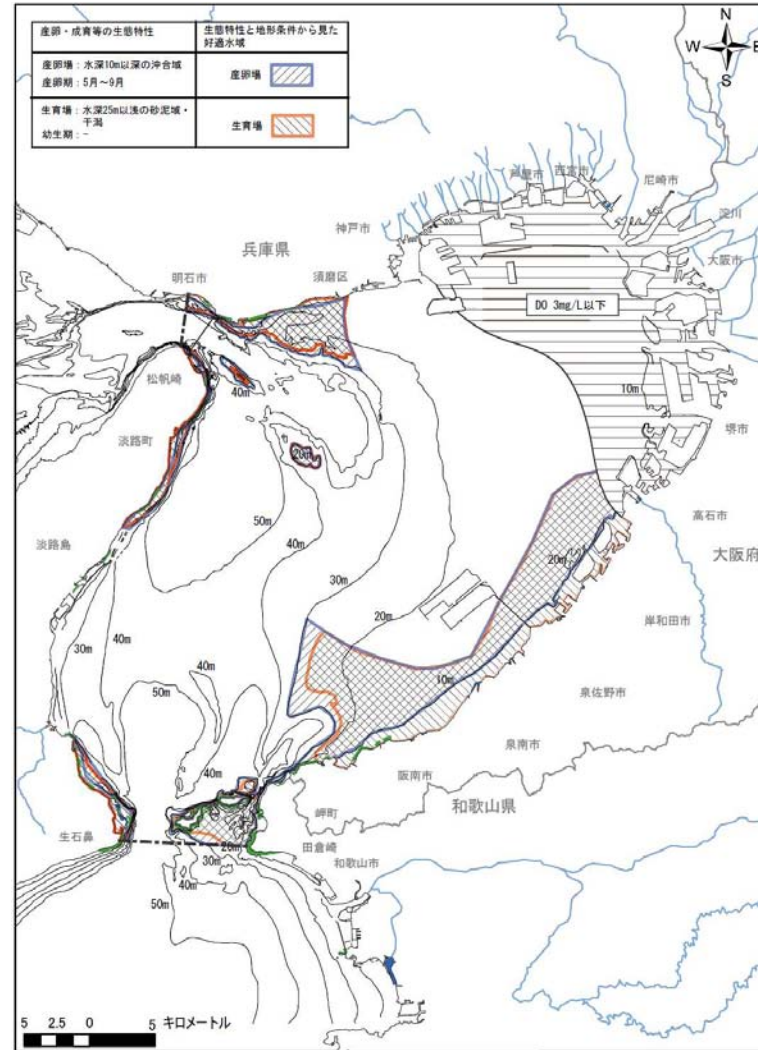


大阪湾 生態特性、地理条件からみた好適な水域
【魚種：クルマエビ(産卵場)(生育場)】



大阪湾 生態特性、地理条件及び水域条件からみた好適な水域
【魚種：クルマエビ(産卵場)(生育場)(DO好適水域)】

図9(7) クルマエビの生態特性、海域の地理条件・水質条件からみた好適な水域(産卵場・生育場)

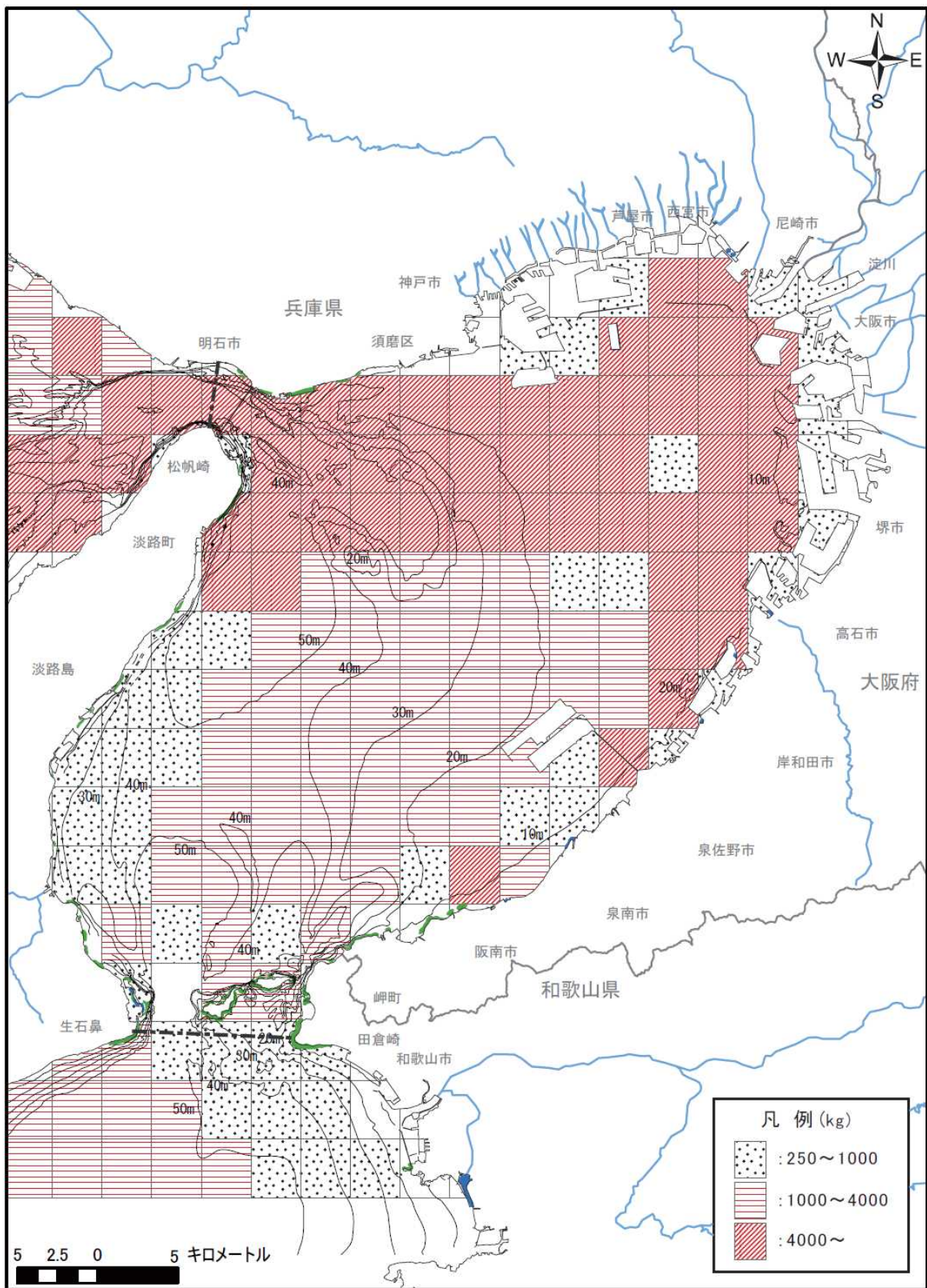
主要魚介類7種の漁場分布からみた干潟・藻場等の利用状況

次頁以降、図 10(1)～図 10(9)に主要魚介類の漁場分布を示す。

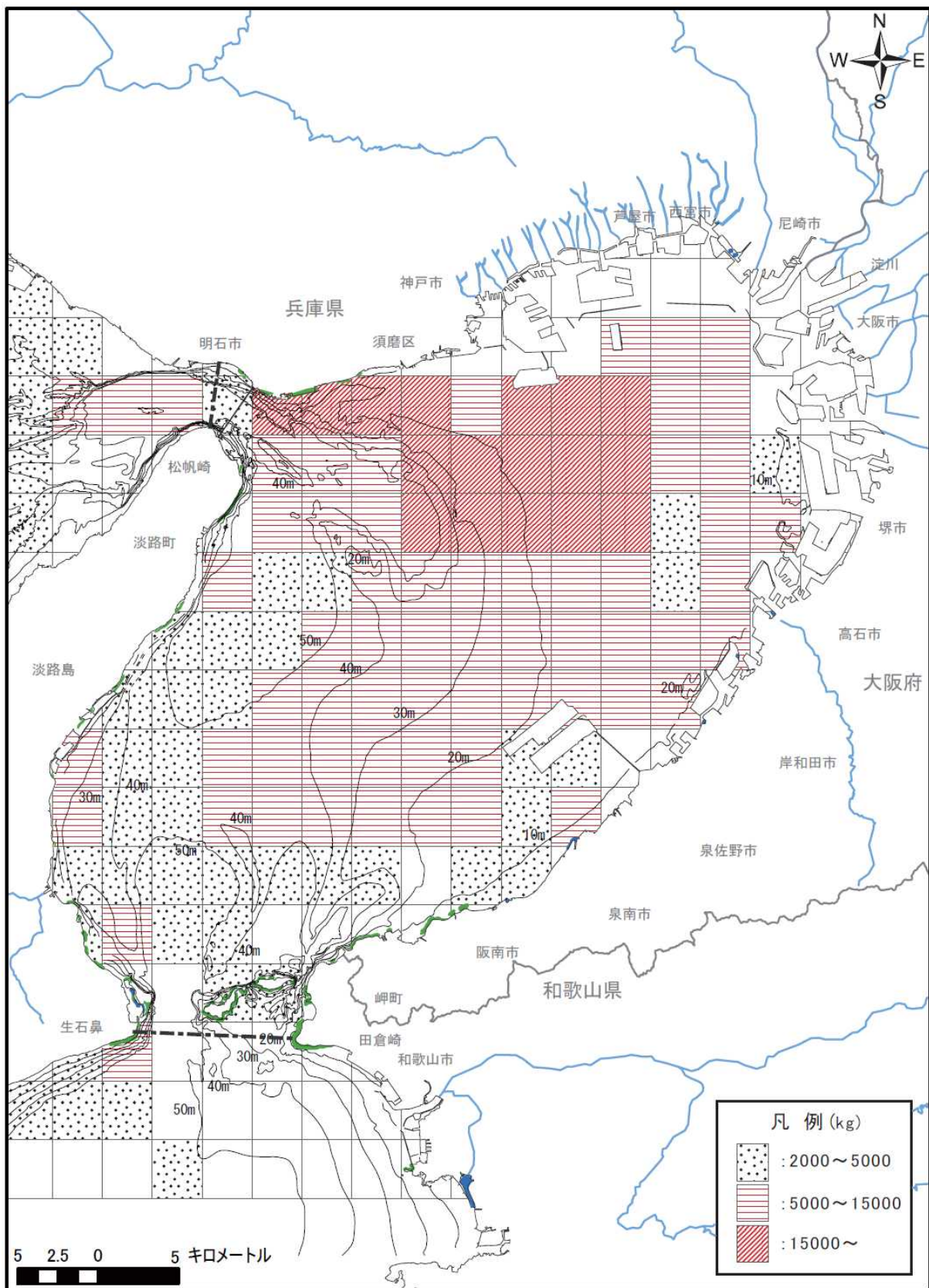
漁獲高の多いエリア（メッシュ）においては親魚の分布が密であることを表していると捉え、それらのエリアに存在する干潟・藻場は産卵場として利用されている可能性が高いと考ええると、漁場メッシュ図と干潟・藻場分布の重ね合わせにより、下表のように整理される。

表 8 主要魚介類7種の漁場分布からみた干潟・藻場等の利用状況

魚種	産卵場として利用されていると考えられる干潟・藻場等
スズキ	湾北西部の浅場（神戸市）、淡路島北東岸の浅場（淡路市）、湾南東部の浅場（岸和田市～阪南市）
カレイ類（イシガレイ、マコガレイ）	湾北西部の浅場（神戸市）
ヒラメ	湾北西部の浅場（神戸市）
マダイ	湾南部の藻場（和歌山県田倉崎・友ヶ島）
ガザミ	湾北東部の沿岸部（堺市～高石市付近）に多く、好適な水域の利用は少ない。
クルマエビ	湾北西部の沖合域に多く、好適な水域の利用は少ない。
魚類5種の重ね合わせ	湾北西部の浅場（神戸市）、淡路島北東岸の浅場（淡路市）
エビ・カニ2種の重ね合わせ	湾北部の沖合域から湾東部の沿岸部に多く、好適な水域の利用は少ない。
全種の重ね合わせ	湾北西部の浅場（神戸市）、淡路島北東岸の浅場（淡路市）



出典：水産庁：漁場環境評価メッシュ図，瀬戸内海（平成11年3月）より作成
 図10(1) 主要魚種の漁場分布図（スズキ）



出典：水産庁：漁場環境評価メッシュ図，瀬戸内海（平成 11 年 3 月）より作成
 図 10 (2) 主要魚種の漁場分布図（カレイ類）