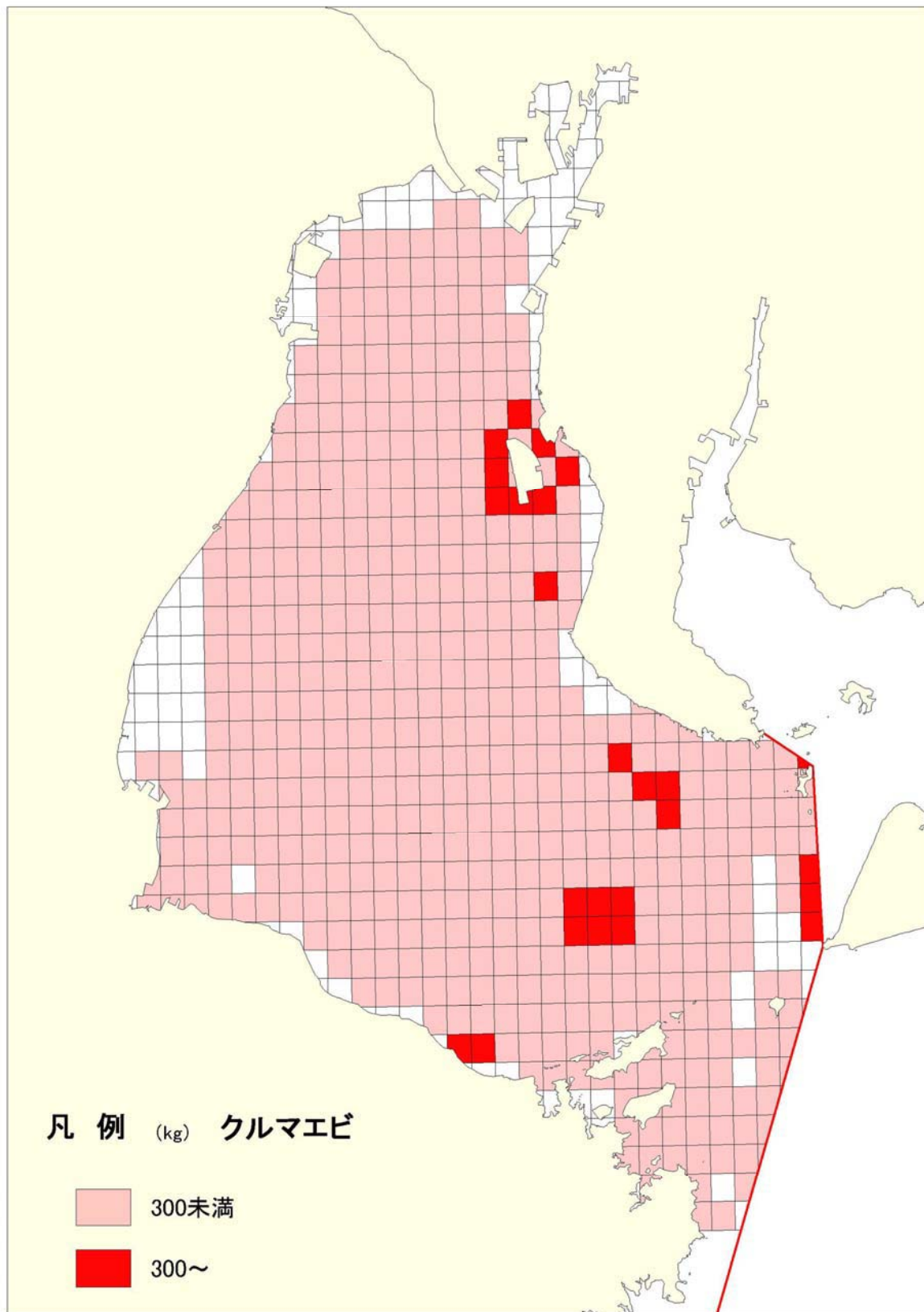


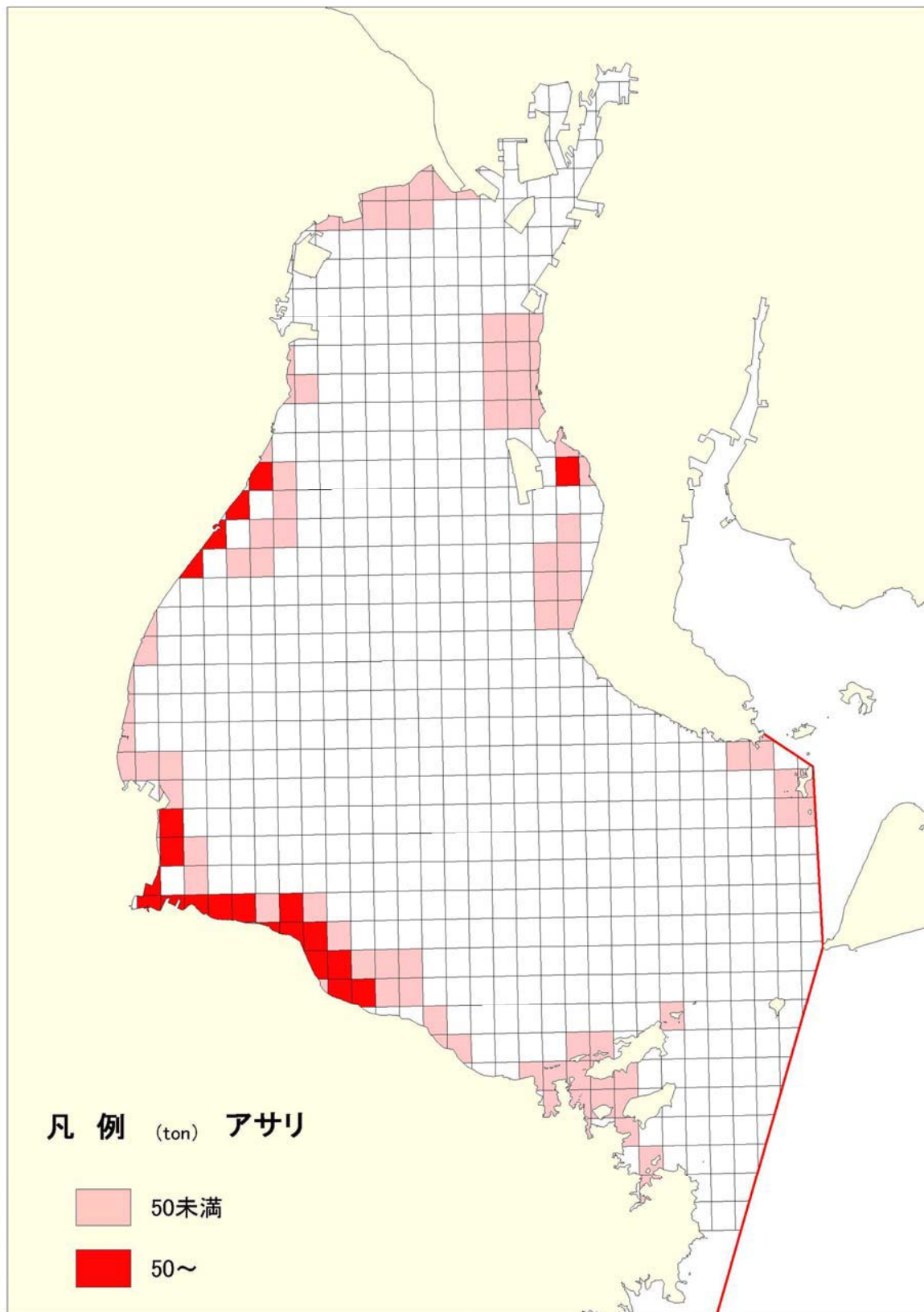
出典：平成 19 年漁場環境・水産資源状況把握調査 漁場環境評価メッシュ図（伊勢湾及びその周辺海域）（水産庁・日本水産資源保護協会）

図 2-9 (7) 伊勢湾における漁場分布（ガザミ）



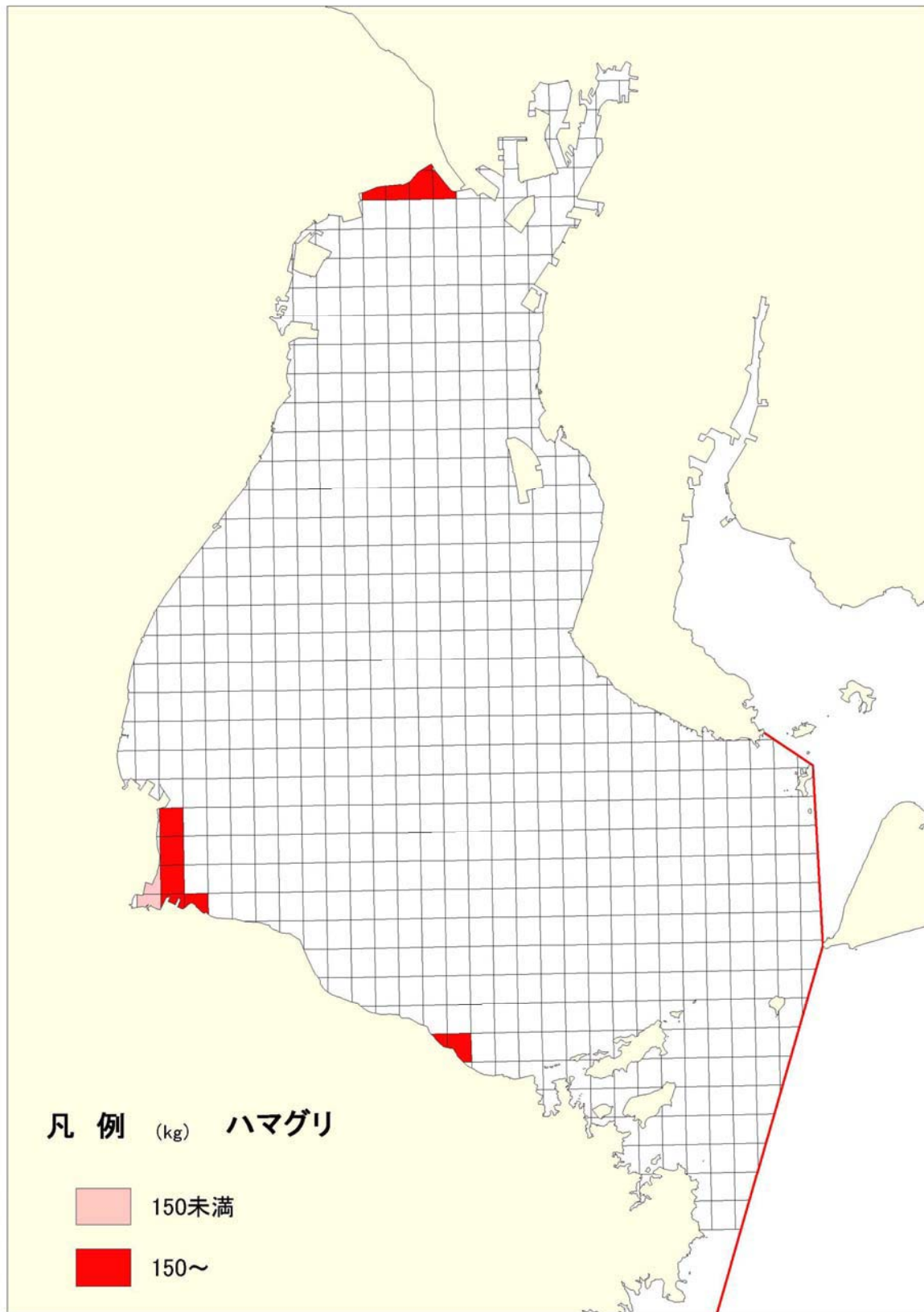
出典：平成 19 年漁場環境・水産資源状況把握調査 漁場環境評価メッシュ図（伊勢湾及びその周辺海域）（水産庁・日本水産資源保護協会）

図 2-9 (8) 伊勢湾における漁場分布（クルマエビ）



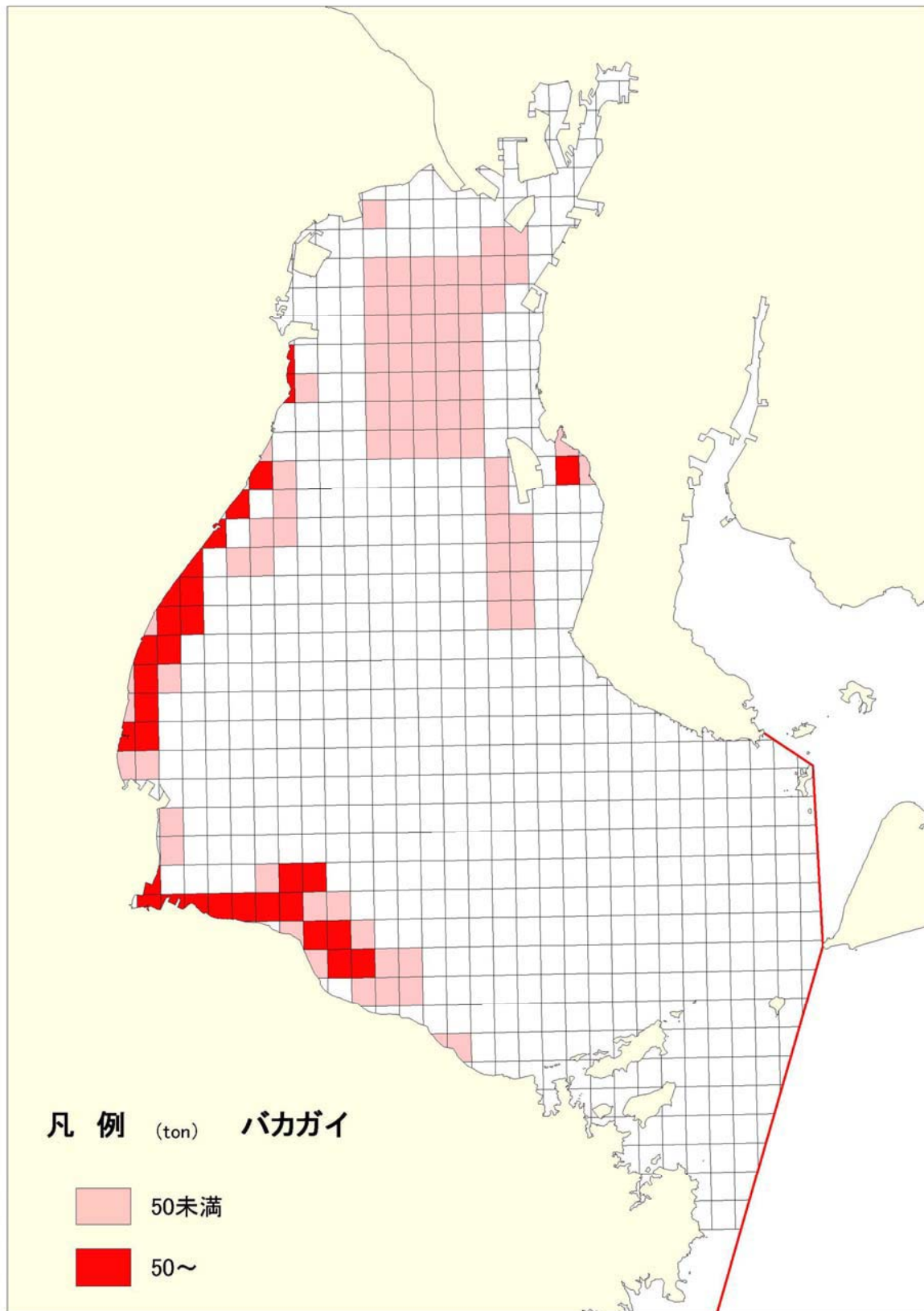
出典：平成19年漁場環境・水産資源状況把握調査 漁場環境評価メッシュ図（伊勢湾及びその周辺海域）（水産庁・日本水産資源保護協会）

図2-9 (9) 伊勢湾における漁場分布（アサリ）



出典：平成 19 年漁場環境・水産資源状況把握調査 漁場環境評価メッシュ図（伊勢湾及びその周辺海域）（水産庁・日本水産資源保護協会）

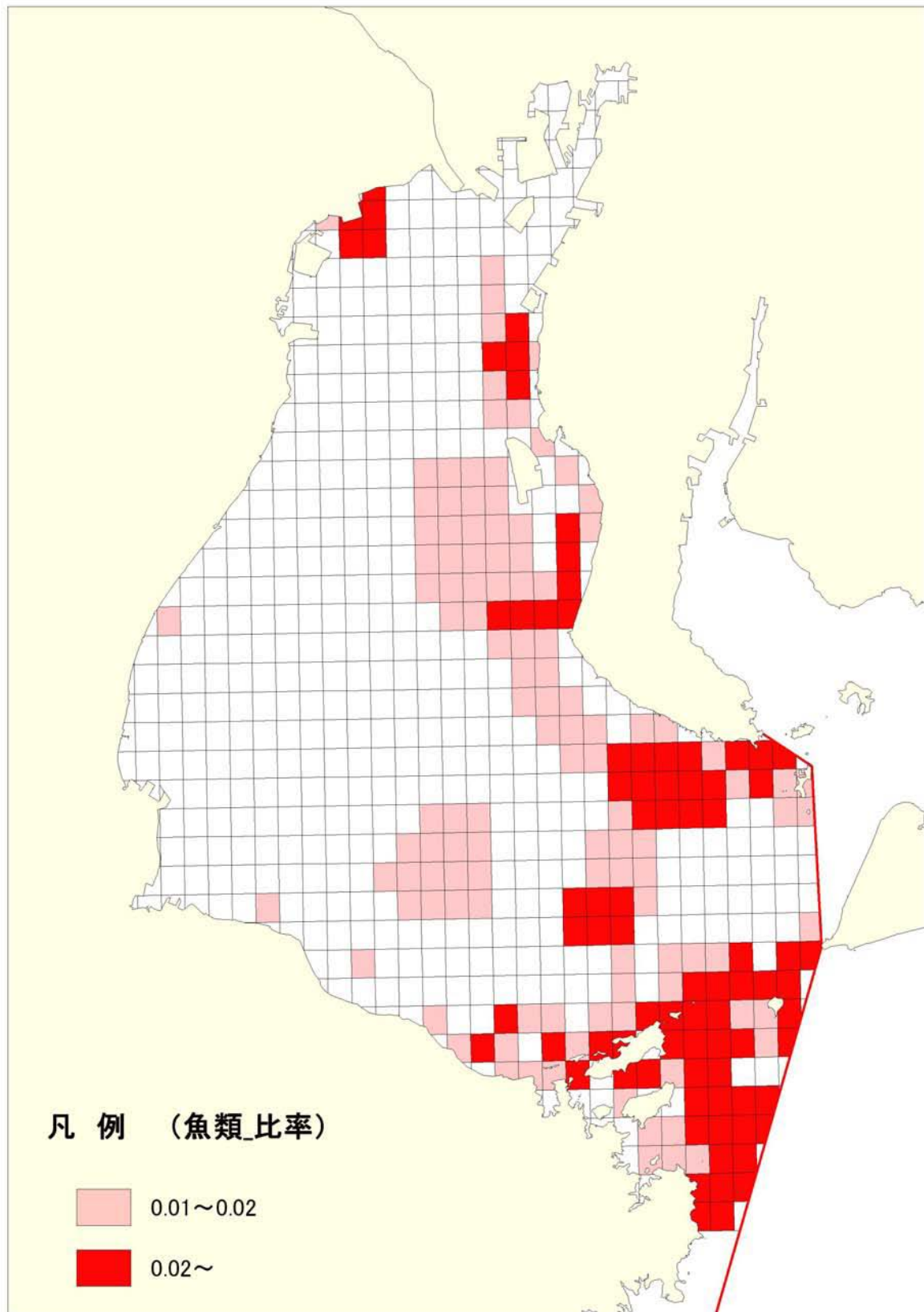
図 2-9 (10) 伊勢湾における漁場分布（ハマグリ）



出典：平成19年漁場環境・水産資源状況把握調査 漁場環境評価メッシュ図（伊勢湾及びその周辺海域）（水産庁・日本水産資源保護協会）

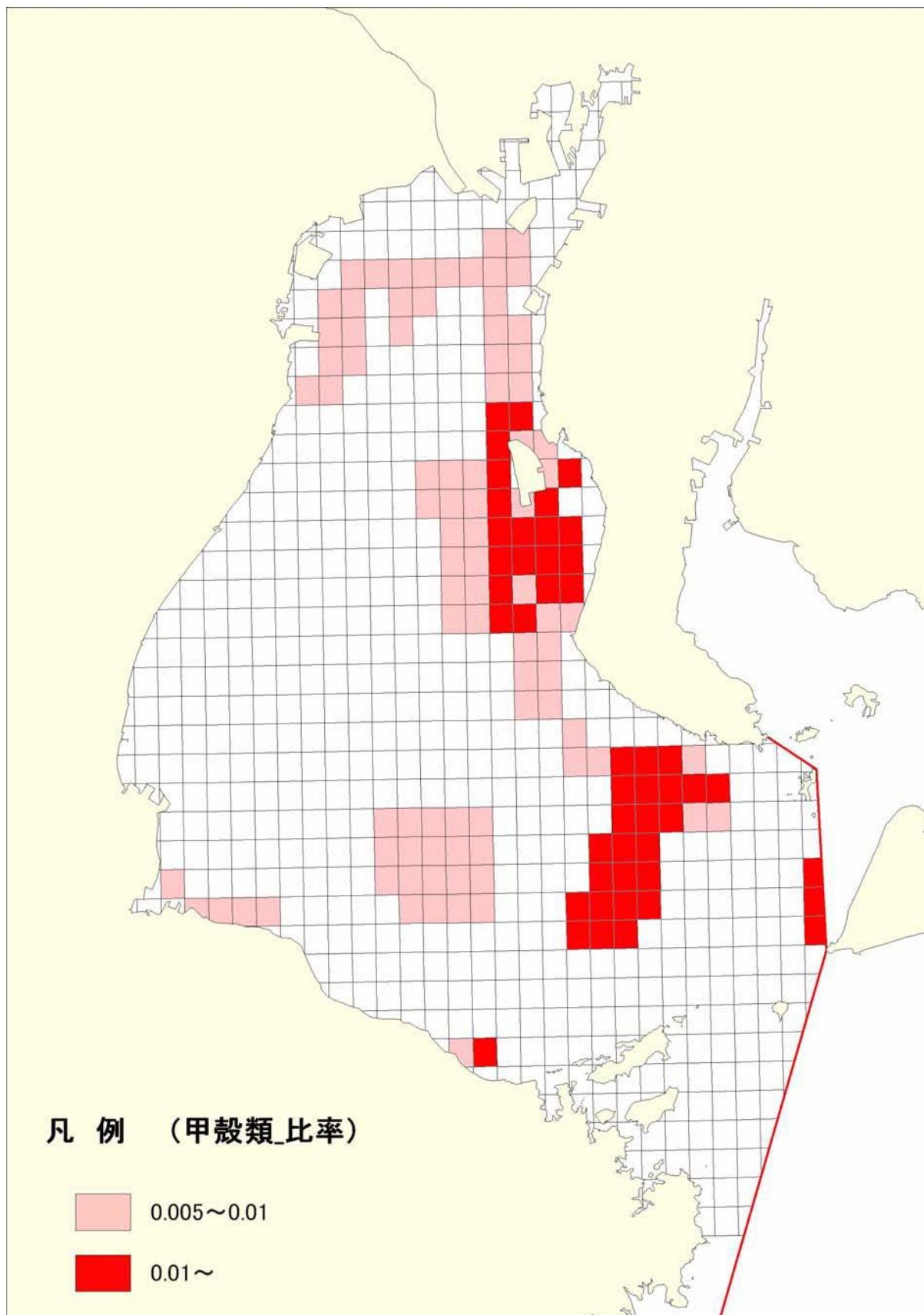
図2-9 (11) 伊勢湾における漁場分布（バカガイ）





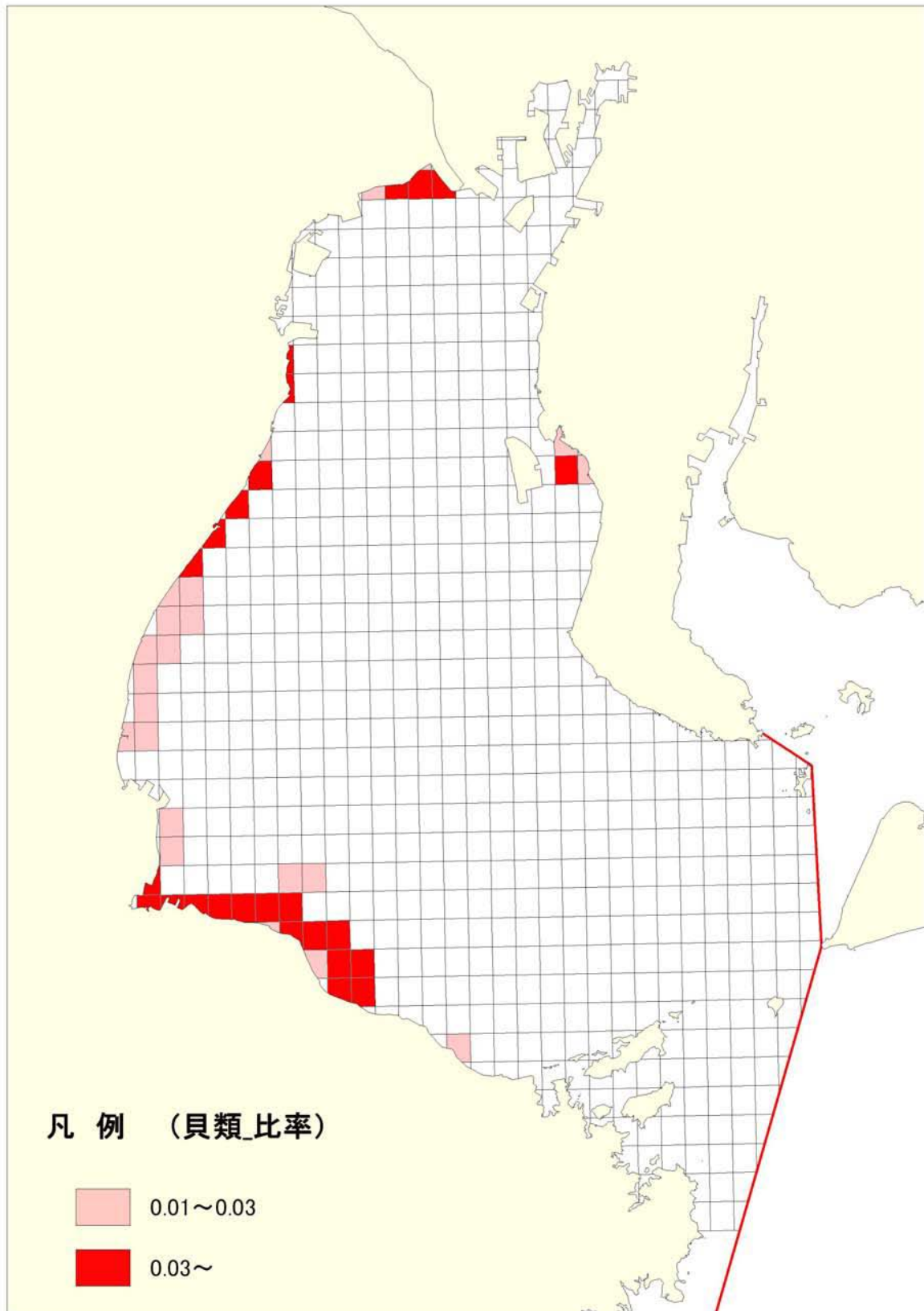
注：この図は、スズキ、イシガレイ、マコガレイ、ヒラメ、マダイ、シロギス（キス）の伊勢湾全体における漁獲量を1として各魚介類のメッシュ毎の漁獲量分布データを漁獲量比率に置き換え算出した6種類の魚介類の漁獲量比率を合計したものである。

図2-9 (12) 伊勢湾における漁場分布 (魚類6種)



注：この図は、クルマエビ、ガザミの伊勢湾全体における漁獲量を1として各魚介類のメッシュ毎の漁獲量分布データを漁獲量比率に置き換え算出した2種類の魚介類の漁獲量比率を合計したものである。

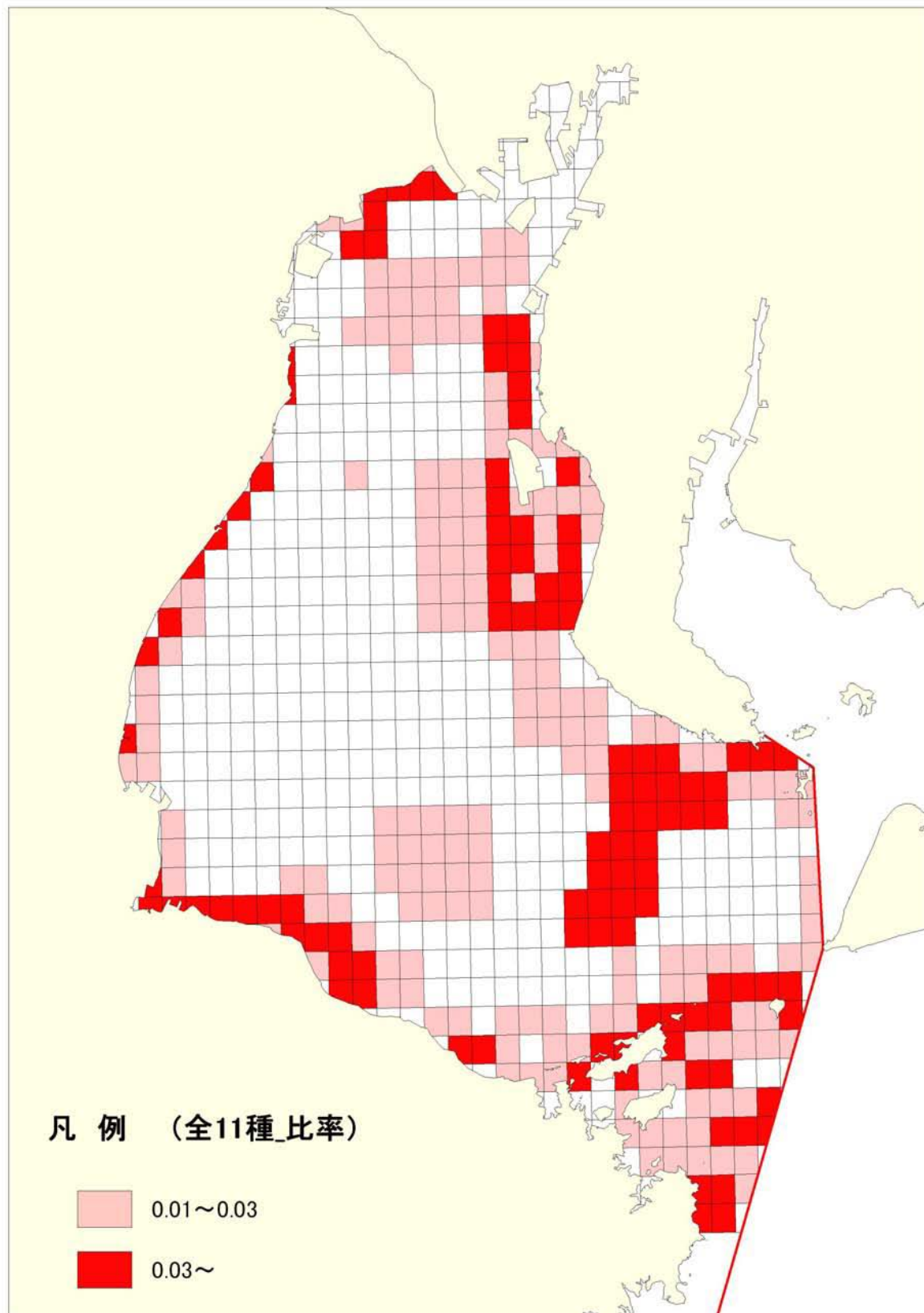
図2-9 (13) 伊勢湾における漁場分布 (エビ・カニ類2種)



注：この図は、アサリ、ハマグリ、バカガイ伊勢湾全体における漁獲量を1として各魚介類のメッシュ毎の漁獲量分布データを漁獲量比率に置き換え算出した3種類の魚介類の漁獲量比率を合計したものである。

図2-9 (14) 伊勢湾における漁場分布 (貝類3種)





注：この図は、スズキ、イシガレイ、マコガレイ、ヒラメ、マダイ、シロギス（キス）、ガザミ、クルマエビ、アサリ、ハマグリ、バカガイの伊勢湾全体における漁獲量を1として各魚介類のメッシュ毎の漁獲量分布データを漁獲量比率に置き換え算出した全11種類の魚介類の漁獲量比率を合計したものである。

図2-9 (15) 伊勢湾における漁場分布 (全11種)