

知多半島南部の浅場

- ・ 富具崎港から羽豆岬を経て篠島北端、篠島南端及び伊良湖岬にかけての海岸線に広がる岩礁性藻場および砂浜域からなる。
- ・ 魚介類の利用状況からみてスズキ、イシガレイ、マコガレイ、ヒラメ、シロギスを主とする魚類、ガザミ、クルマエビを主とする甲殻類の産卵場・生育場としての価値が高いと考えられる。
- ・ 当該水域の西側については、貧酸素水塊の影響を受ける水域であるため、貧酸素水塊の影響をほとんど受けないと考えられる概ね水深 10m 以浅の海域を特別域（案）とした。また、当該水域の東側については、貧酸素水塊の影響を受けないと考えられるため、水深 30m 以浅の範囲を特別域（案）とした。

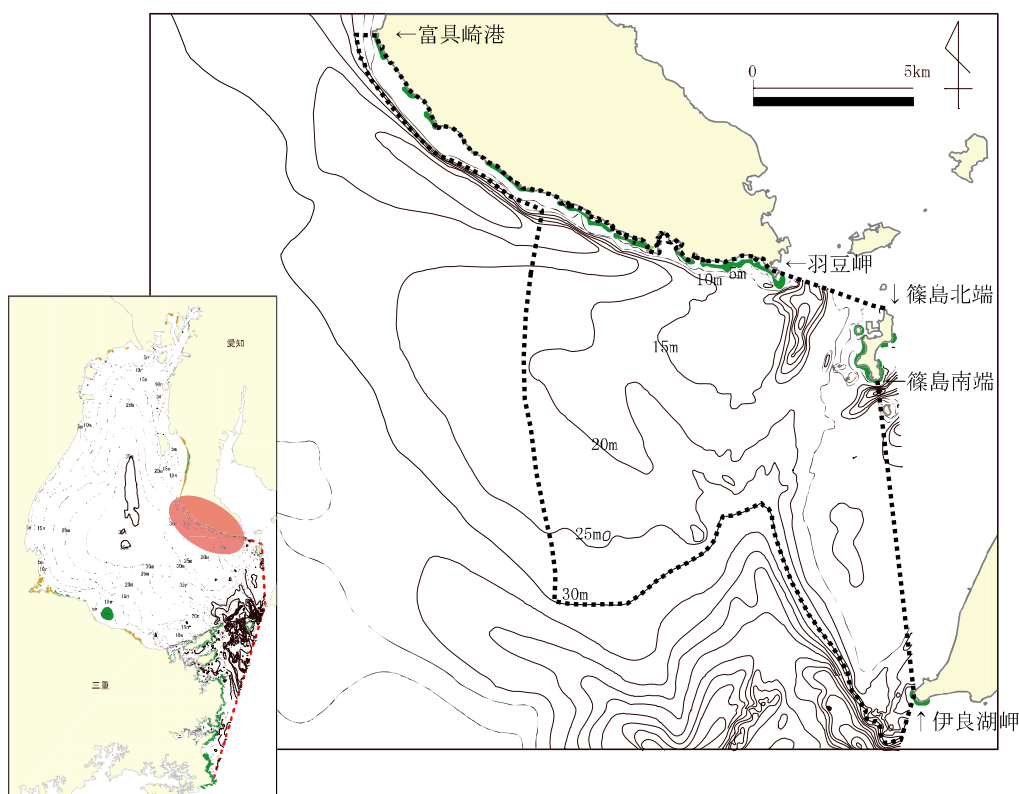


図 4-8 知多半島南部の浅場の特別域（案）