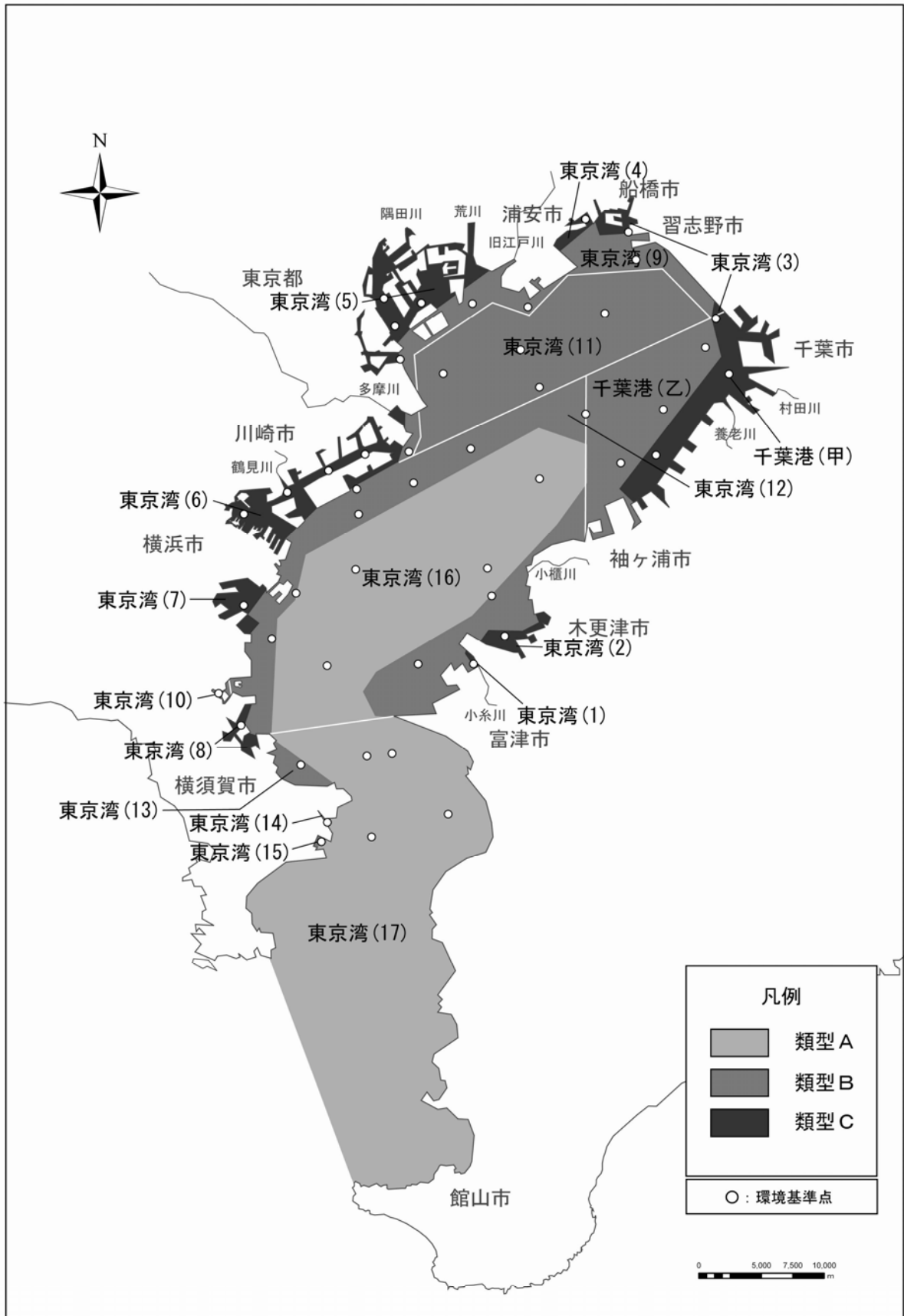


## 検討対象水域の状況について（東京湾）

- (1) 東京湾の範囲
- (2) 水域類型指定状況 ※
- (3) 近年の水質の状況
  - ・ COD
  - ・ 全窒素
  - ・ 全燐
  - ・ 全亜鉛
- (4) 日本の主要な魚介類が産卵場や成育場として利用する「場」及び水深帯の組成 ※
- (5) 底質分布
- (6) 干潟、藻場、浅場
  - ・ 干潟・藻場の分布 ※
  - ・ 干潟のタイプと面積 ※
  - ・ 藻場のタイプと面積 ※
  - ・ 東京湾の主要な浅場
- (7) 下層DOの分布
  - ・ 東京湾の下層DOの分布図（第2次答申時）※
  - ・ 東京湾の下層DOの分布図（平成18～20年度の平均）
  - ・ 東京湾における貧酸素水の分布
- (8) 主要魚介類
  - ・ 主要魚介類の選定結果 ※
  - ・ 生態特性 ※
  - ・ 好適な水域 ※
  - ・ 漁場分布からみた干潟・藻場等の利用状況 ※
  - ・ 漁場分布 ※
  - ・ 魚卵・稚仔魚の分布状況からみた干潟・藻場等の利用状況
  - ・ 魚卵及び稚仔魚の出現状況
- (9) 沿岸域の様子
- (10) 特別域検討対象水域

※の項目は第2次答申時と同じデータ

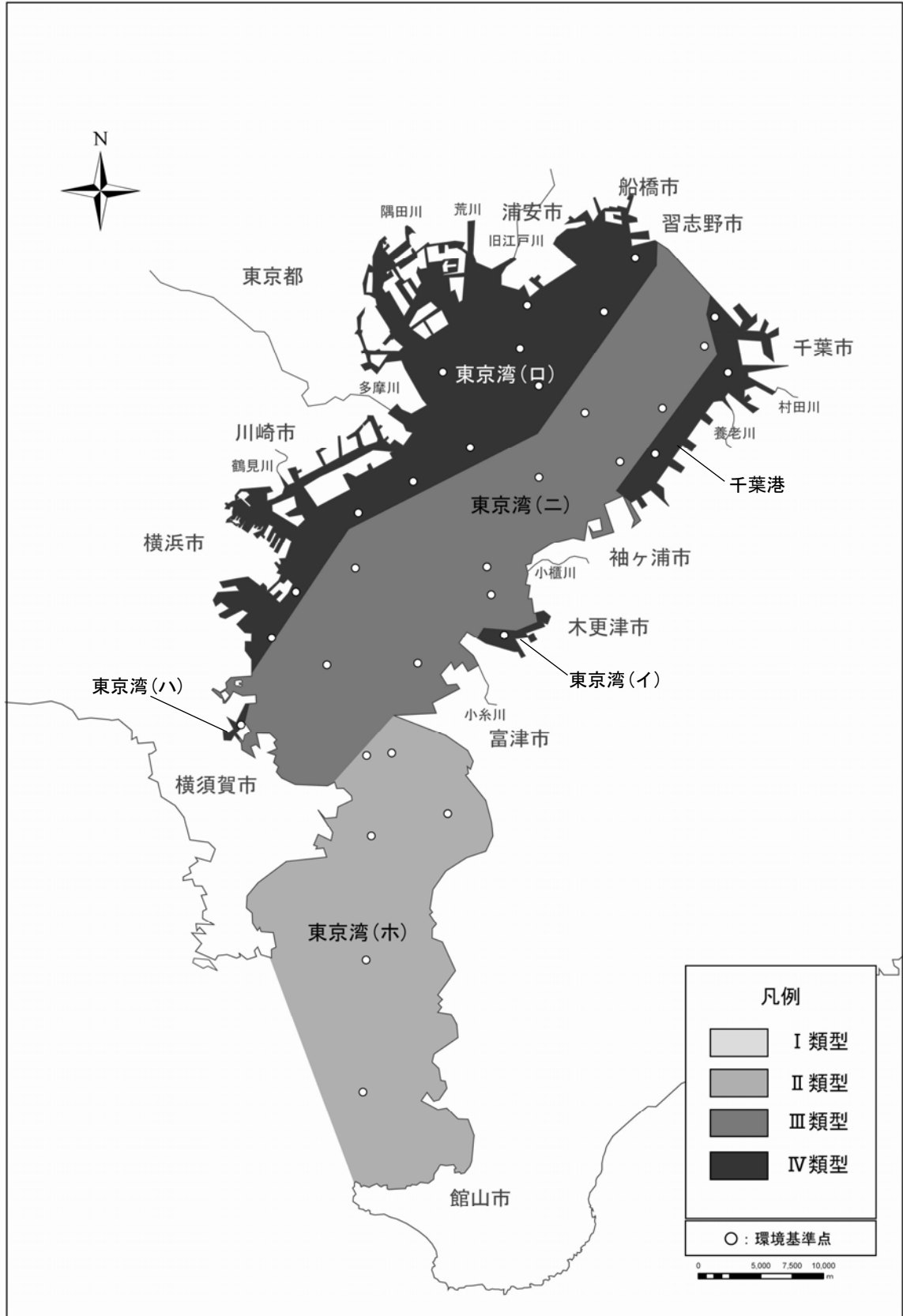




### 水質汚濁に係る環境基準の類型指定状況 (COD)

出典：環境省 水質環境基準の類型指定状況 (平成17年3月)

図5. 2. 2 (1) 東京湾におけるCODの類型指定状況



水質汚濁に係る環境基準の類型指定状況（窒素・磷）

出典：環境省 水質環境基準の類型指定状況（平成17年3月）

図5. 2. 2 (2) 東京湾における窒素・磷の類型指定状況

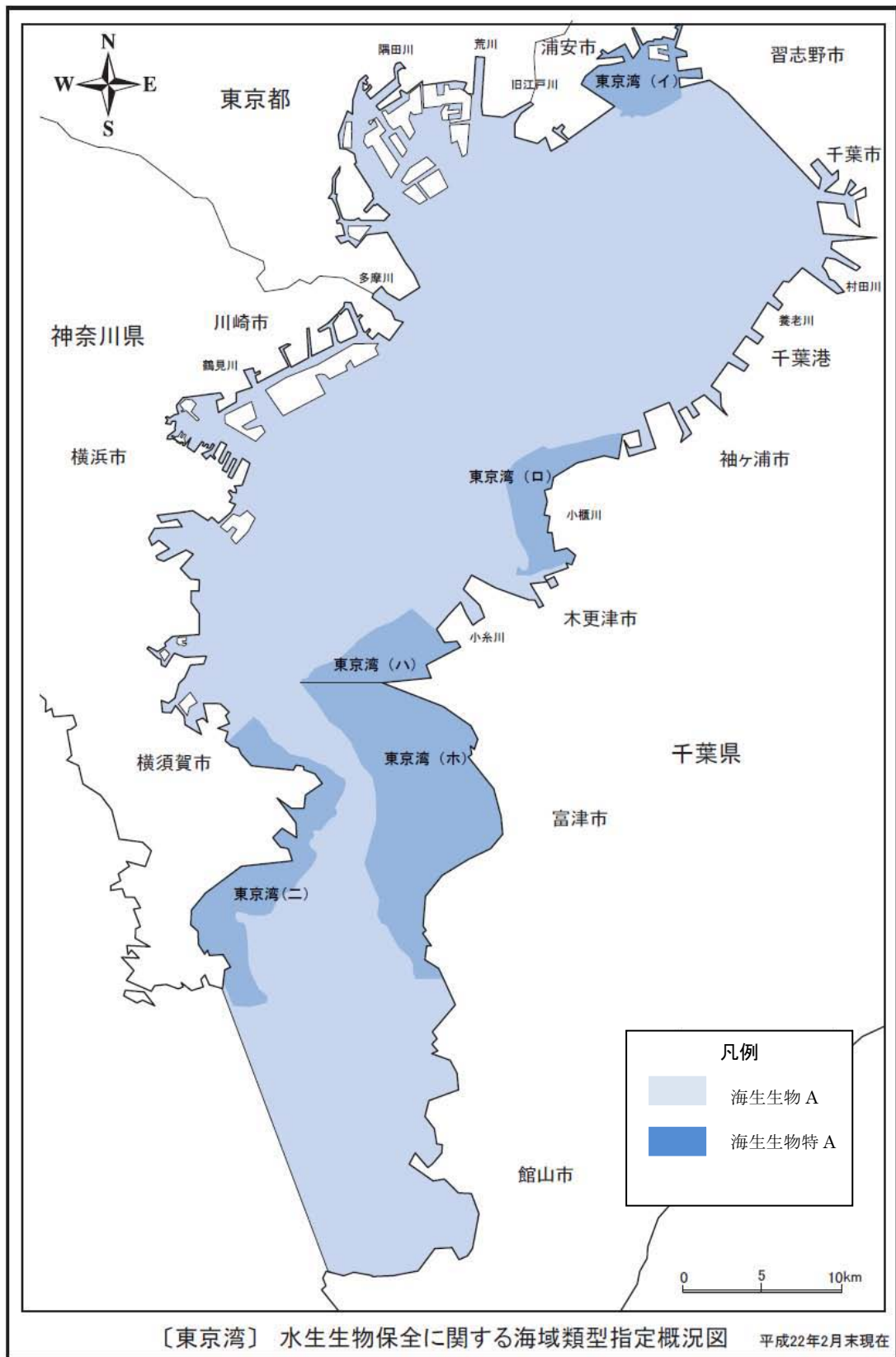


図5. 2. 3 東京湾における水生生物保全に関する類型指定状況

表5. 2. 1(1) 近年の水質の状況 (COD (1))

水域名	類型	地点名	年度	COD(mg/L)*				基準値
				最小	最大	平均	75%	
東京湾(1)	C	東京湾 17	H18	1.2 ~ 4.7	2.3	3.0	8	
			H19	1.1 ~ 3.6	1.9	2.5		
			H20	1.1 ~ 8.2	2.6	3.0		
東京湾(2)	C	東京湾 16	H18	1.1 ~ 4.6	2.2	2.8	8	
			H19	1.1 ~ 3.9	1.9	2.2		
			H20	1.0 ~ 10.0	2.4	2.5		
東京湾(3)	C	船橋 1	H18	1.7 ~ 13.0	4.3	5.5	8	
			H19	1.9 ~ 15.0	4.6	5.2		
			H20	1.3 ~ 14.0	3.9	4.8		
東京湾(4)	C	東京湾 2	H18	1.6 ~ 5.0	3.2	3.5	8	
			H19	1.8 ~ 6.6	3.5	4.1		
			H20	1.7 ~ 10.0	3.5	3.4		
東京湾(5)	C	St-5	H18	1.2 ~ 7.5	3.0	3.9	8	
			H19	1.3 ~ 7.3	2.9	3.1		
			H20	1.1 ~ 8.8	2.8	3.2		
	C	St-6	H18	1.0 ~ 8.4	3.0	3.8	8	
			H19	1.1 ~ 7.9	3.1	3.9		
			H20	1.0 ~ 8.4	2.9	3.4		
	C	St-11	H18	0.5 ~ 7.6	2.9	3.9	8	
			H19	1.0 ~ 6.9	2.8	3.1		
			H20	0.9 ~ 7.3	2.6	2.9		
	C	St-23	H18	2.0 ~ 9.1	4.3	4.9	8	
			H19	1.9 ~ 8.1	4.2	4.4		
			H20	1.9 ~ 7.1	3.6	3.7		
東京湾(6)	C	京浜運河千鳥町	H18	1.0 ~ 7.4	2.4	2.7	8	
			H19	1.1 ~ 4.2	2.1	2.4		
			H20	0.9 ~ 7.3	2.3	2.4		
	C	東扇島防波堤西	H18	0.5 ~ 6.1	2.2	2.5	8	
			H19	1.1 ~ 5.6	2.1	2.4		
			H20	0.8 ~ 6.6	2.0	2.3		
	C	京浜運河扇町	H18	0.9 ~ 6.5	2.7	2.8	8	
			H19	0.8 ~ 6.3	2.3	2.3		
			H20	0.8 ~ 46.0	4.0	2.3		
	C	鶴見川河口先	H18	2.2 ~ 7.4	4.5	5.5	8	
			H19	1.9 ~ 8.7	4.1	4.4		
			H20	2.2 ~ 6.9	3.7	3.6		
C	横浜港内	H18	1.7 ~ 10.0	3.9	5.2	8		
		H19	1.7 ~ 6.4	3.3	3.9			
		H20	1.8 ~ 8.9	3.4	3.4			
東京湾(7)	C	磯子沖	H18	1.7 ~ 7.7	3.2	4.2	8	
			H19	1.7 ~ 6.1	2.8	3.1		
			H20	1.7 ~ 7.7	2.9	3.2		
東京湾(8)	C	夏島沖	H18	1.3 ~ 4.2	2.6	3.1	3	
			H19	1.3 ~ 2.9	2.0	2.2		
			H20	1.0 ~ 2.5	1.7	1.9		
東京湾(9)	B	東京湾 1	H18	1.6 ~ 7.1	3.3	4.0	3	
			H19	1.3 ~ 8.5	3.4	4.2		
			H20	1.5 ~ 6.8	2.9	3.4		
	B	東京湾 3	H18	1.4 ~ 6.9	3.4	4.0	3	
			H19	1.4 ~ 6.9	3.4	4.9		
			H20	1.7 ~ 5.7	3.0	3.8		
	B	船橋 2	H18	1.8 ~ 9.7	4.1	5.6	3	
			H19	1.6 ~ 12.0	4.4	5.5		
			H20	0.9 ~ 9.5	3.9	5.2		
	B	St-8	H18	1.5 ~ 6.7	3.7	4.9	3	
			H19	1.7 ~ 6.4	3.6	4.1		
			H20	1.4 ~ 7.1	3.4	4.0		
B	浮島沖	H18	0.7 ~ 6.4	2.4	2.5	3		
		H19	0.8 ~ 5.7	2.1	2.1			
		H20	0.8 ~ 6.6	2.1	2.1			
東京湾(10)	B	平潟湾内	H18	1.8 ~ 8.6	3.7	4.2	3	
			H19	2.2 ~ 5.7	3.4	4.0		
			H20	2.0 ~ 4.9	3.3	3.8		

\*:CODの統計値は日間平均値を用いている

出典:公共用水域データより作成

表5. 2. 1(2) 近年の水質の状況 (COD (2))

水域名	類型	地点名	年度	COD(mg/L)*				基準値
				最小	最大	平均	75%	
東京湾(11)	B	東京湾 4	H18	1.3 ~ 7.3	3.0	3.5	3	
			H19	1.2 ~ 7.1	3.0	4.1		
			H20	1.2 ~ 6.7	2.5	2.9		
	B	東京湾 8	H18	1.0 ~ 6.2	2.7	3.2	3	
			H19	1.1 ~ 5.5	2.5	3.2		
			H20	1.2 ~ 10.0	2.5	3.1		
	B	St-22	H18	0.8 ~ 7.7	2.9	4.2	3	
			H19	1.0 ~ 6.9	2.7	3.1		
			H20	0.6 ~ 14.0	2.9	3.2		
	B	St-25	H18	0.9 ~ 8.1	3.0	3.9	3	
			H19	1.0 ~ 7.1	2.8	3.4		
			H20	0.6 ~ 6.5	2.3	2.4		
東京湾(12)	B	東京湾 10	H18	1.1 ~ 6.4	2.6	2.6	3	
			H19	1.0 ~ 9.2	2.6	3.1		
			H20	0.9 ~ 7.0	2.4	2.9		
	B	東京湾 15	H18	1.0 ~ 5.4	2.2	2.3	3	
			H19	0.9 ~ 5.0	1.9	2.6		
			H20	1.0 ~ 12.0	2.5	2.4		
	B	東京湾 18	H18	1.2 ~ 6.3	2.3	2.6	3	
			H19	1.0 ~ 3.5	1.9	2.5		
			H20	0.9 ~ 7.0	2.3	2.1		
	B	St-35	H18	0.6 ~ 7.2	2.5	3.3	3	
			H19	0.8 ~ 6.8	2.2	2.6		
			H20	<0.5 ~ 6.9	2.0	1.9		
	B	東扇島沖	H18	0.7 ~ 6.2	2.2	2.4	3	
			H19	0.7 ~ 5.5	1.9	2.3		
			H20	0.5 ~ 8.2	2.1	2.2		
	B	扇島沖	H18	0.5 ~ 6.0	2.2	2.6	3	
			H19	0.8 ~ 5.2	1.9	2.1		
			H20	0.6 ~ 7.3	1.8	1.9		
	B	本牧沖	H18	0.9 ~ 7.6	2.9	3.4	3	
			H19	1.1 ~ 6.7	2.6	3.2		
			H20	0.9 ~ 8.9	2.7	3.2		
	B	富岡沖	H18	1.3 ~ 7.9	3.1	3.8	3	
			H19	1.4 ~ 4.8	2.5	2.9		
			H20	1.8 ~ 4.9	2.7	2.9		
東京湾(13)	B	大津湾	H18	0.8 ~ 3.5	2.1	2.5	3	
			H19	1.2 ~ 2.7	1.8	2.0		
			H20	0.8 ~ 2.7	1.7	1.9		
東京湾(14)	B	浦賀港内	H18	0.6 ~ 3.2	2.0	2.4	3	
			H19	1.1 ~ 2.8	1.8	1.9		
			H20	0.9 ~ 2.8	1.6	1.9		
東京湾(15)	B	久里浜港内	H18	1.4 ~ 3.3	2.2	2.5	3	
			H19	1.3 ~ 2.9	2.0	2.1		
			H20	1.0 ~ 2.3	1.5	1.5		
東京湾(16)	A	東京湾 13	H18	0.7 ~ 4.8	2.3	2.7	2	
			H19	0.8 ~ 5.3	2.1	2.5		
			H20	1.1 ~ 15.0	2.7	2.8		
	A	東京湾 14	H18	0.7 ~ 5.0	2.0	2.1	2	
			H19	0.7 ~ 5.3	1.8	2.2		
			H20	0.8 ~ 17.0	2.6	2.2		
	A	中の瀬北	H18	1.1 ~ 6.5	2.3	2.7	2	
			H19	1.1 ~ 3.4	2.1	2.3		
			H20	1.0 ~ 10.0	2.6	3.0		
	A	中の瀬南	H18	1.0 ~ 5.9	2.3	2.7	2	
			H19	1.1 ~ 4.1	2.1	2.4		
			H20	0.8 ~ 12.0	2.4	2.9		

\* : CODの統計値は日間平均値を用いている

出典 : 公共用水域データより作成

表5. 2. 1(3) 近年の水質の状況 (COD (3))

水域名	類型	地点名	年度	COD(mg/L)*				
				最小	最大	平均	75%	基準値
東京湾(17)	A	東京湾 19	H18	0.9 ~ 5.4	1.9	2.3	2	
			H19	0.6 ~ 2.7	1.4	1.9		
			H20	0.5 ~ 38.0	3.0	1.9		
	A	東京湾 20	H18	0.5 ~ 5.2	1.7	2.2	2	
			H19	0.6 ~ 3.3	1.6	2.1		
			H20	<0.5 ~ 15.0	1.9	1.7		
	A	第三海堡東	H18	0.9 ~ 5.0	1.8	2.1	2	
			H19	1.0 ~ 3.1	1.8	2.1		
			H20	0.7 ~ 4.1	1.6	1.8		
	A	浦賀沖	H18	0.9 ~ 4.5	2.0	2.2	2	
			H19	0.9 ~ 3.5	1.8	2.0		
			H20	0.8 ~ 3.9	1.7	1.8		
千葉港(甲)	C	東京湾 5	H18	1.1 ~ 6.3	2.7	2.7	8	
			H19	1.2 ~ 6.2	3.1	4.3		
			H20	1.2 ~ 6.3	2.6	2.6		
	C	東京湾 7	H18	1.3 ~ 3.9	2.4	2.7	8	
			H19	1.3 ~ 5.4	2.7	3.6		
			H20	1.0 ~ 4.6	2.5	3.1		
	C	東京湾 12	H18	1.2 ~ 5.7	2.3	2.4	8	
			H19	1.2 ~ 7.0	2.4	2.6		
			H20	0.8 ~ 7.5	2.3	2.3		
千葉港(乙)	B	東京湾 6	H18	1.1 ~ 6.6	2.7	2.6	3	
			H19	1.3 ~ 8.8	3.0	3.9		
			H20	1.3 ~ 6.9	2.6	2.8		
	B	東京湾 9	H18	1.2 ~ 5.9	2.5	2.9	3	
			H19	1.2 ~ 8.6	2.8	3.7		
			H20	0.9 ~ 5.6	2.4	2.5		
	B	東京湾 11	H18	1.1 ~ 5.3	2.4	2.9	3	
			H19	1.2 ~ 5.2	2.3	3.1		
			H20	1.0 ~ 9.6	2.7	2.6		

\*:CODの統計値は日間平均値を用いている

出典:公共用水域データより作成



表5. 2. 1(4) 近年の水質の状況 (T-N、 T-P (1))

水域名	類型	地点名	年度	全窒素(mg/L)*			基準値	全燐(mg/L)*				
				最小	～	最大		平均	最小	～	最大	平均
東京湾(イ)	IV	東京湾 16	H18	0.05	～	0.74	0.61	0.036	～	0.087	0.057	0.09
			H19	0.51	～	0.88	0.68	0.035	～	0.095	0.057	
			H20	0.46	～	1.60	0.80	0.036	～	0.200	0.066	
東京湾(ロ)	IV	St-22	H18	0.67	～	1.40	0.88	0.048	～	0.014	0.072	0.09
			H19	0.79	～	1.70	1.10	0.036	～	0.018	0.081	
			H20	0.50	～	3.20	1.20	0.037	～	0.290	0.095	
	IV	St-25	H18	1.30	～	2.60	1.80	0.077	～	0.200	0.140	0.09
			H19	0.82	～	2.20	1.60	0.072	～	0.190	0.120	
			H20	0.88	～	2.50	1.80	0.050	～	0.190	0.130	
	IV	St-35	H18	0.51	～	1.70	0.93	0.041	～	0.130	0.077	0.09
			H19	0.65	～	1.30	0.83	0.039	～	0.130	0.065	
			H20	0.52	～	1.30	0.91	0.037	～	0.110	0.070	
	IV	東扇島沖	H18	0.77	～	1.80	1.30	0.054	～	0.220	0.110	0.09
			H19	0.67	～	2.00	1.20	0.039	～	0.160	0.092	
			H20	0.51	～	2.20	1.20	0.039	～	0.200	0.089	
	IV	扇島沖	H18	0.76	～	1.80	1.00	0.041	～	0.150	0.086	0.09
			H19	0.50	～	1.10	0.92	0.040	～	0.110	0.068	
			H20	0.47	～	1.60	0.94	0.038	～	0.150	0.077	
	IV	本牧沖	H18	0.48	～	1.20	0.89	0.035	～	0.110	0.070	0.09
			H19	0.58	～	1.00	0.85	0.035	～	0.110	0.065	
			H20	0.42	～	1.80	0.91	0.038	～	0.220	0.078	
	IV	富岡沖	H18	0.53	～	1.10	0.76	0.030	～	0.093	0.063	0.09
			H19	0.42	～	0.81	0.64	0.024	～	0.079	0.050	
			H20	0.37	～	0.99	0.72	0.031	～	0.077	0.055	
IV	東京湾 1	H18	0.57	～	1.00	0.85	0.045	～	0.000	0.084	0.09	
		H19	0.68	～	1.50	1.10	0.036	～	0.130	0.098		
		H20	0.70	～	2.00	1.20	0.044	～	0.170	0.079		
IV	東京湾 3	H18	0.53	～	1.30	0.86	0.047	～	0.110	0.088	0.09	
		H19	0.50	～	1.60	0.97	0.027	～	0.150	0.097		
		H20	0.60	～	1.40	0.92	0.049	～	0.120	0.080		
IV	東京湾 4	H18	0.57	～	1.00	0.79	0.035	～	0.110	0.074	0.09	
		H19	0.76	～	1.30	0.92	0.025	～	0.130	0.079		
		H20	0.61	～	1.80	0.98	0.041	～	0.130	0.075		
IV	東京湾 8	H18	0.49	～	1.00	0.79	0.041	～	0.110	0.065	0.09	
		H19	0.61	～	1.30	0.85	0.030	～	0.110	0.069		
		H20	0.63	～	2.10	1.10	0.039	～	0.210	0.085		
東京湾(ハ)	IV	夏島沖	H18	0.30	～	1.00	0.55	0.030	～	0.091	0.053	0.09
			H19	0.38	～	0.82	0.64	0.023	～	0.085	0.054	
			H20	0.28	～	1.00	0.55	0.028	～	0.120	0.056	

\* : T-N、 T-Pの統計値は日間平均値を用いている

出典: 公共用水域データより作成

表5. 2. 1(5) 近年の水質の状況 (T-N、 T-P (2))

水域名	類型	地点名	年度	全窒素(mg/L)*				全磷(mg/L)*						
				最小	～	最大	平均	基準値	最小	～	最大	平均	基準値	
東京湾(二)	Ⅲ	中の瀬北	H18	0.24	～	0.79	0.56	0.6	0.038	～	0.110	0.065	0.05	
			H19	0.47	～	1.00	0.60		0.028	～	0.096	0.051		
			H20	0.30	～	2.40	0.70		0.023	～	0.250	0.068		
	Ⅲ	中の瀬南	H18	0.36	～	0.63	0.46	0.6	0.027	～	0.100	0.062	0.05	
			H19	0.34	～	0.90	0.57		0.029	～	0.064	0.045		
			H20	0.25	～	2.50	0.61		0.026	～	0.280	0.062		
	Ⅲ	東京湾 10	H18	0.47	～	1.00	0.77	0.6	0.034	～	0.100	0.064	0.05	
			H19	0.60	～	1.50	0.93		0.031	～	0.190	0.078		
			H20	0.59	～	1.40	0.92		0.035	～	0.110	0.071		
	Ⅲ	東京湾 15	H18	0.39	～	0.74	0.57	0.6	0.031	～	0.083	0.055	0.05	
			H19	0.42	～	0.75	0.56		0.029	～	0.088	0.054		
			H20	0.38	～	1.60	0.71		0.036	～	0.200	0.065		
	Ⅲ	東京湾 18	H18	0.38	～	0.78	0.56	0.6	0.030	～	0.088	0.054	0.05	
			H19	0.39	～	0.75	0.55		0.030	～	0.076	0.049		
			H20	0.26	～	1.10	0.65		0.029	～	0.100	0.054		
	Ⅲ	東京湾 13	H18	0.50	～	0.85	0.67	0.6	0.034	～	0.098	0.059	0.05	
			H19	0.59	～	1.00	0.75		0.039	～	0.088	0.061		
			H20	0.56	～	2.30	0.91		0.040	～	0.290	0.081		
	Ⅲ	東京湾 14	H18	0.44	～	0.92	0.58	0.6	0.030	～	0.081	0.054	0.05	
			H19	0.44	～	0.81	0.61		0.040	～	0.086	0.056		
			H20	0.43	～	2.40	0.80		0.039	～	0.380	0.085		
	Ⅲ	東京湾 6	H18	0.48	～	0.96	0.75	0.6	0.043	～	0.100	0.070	0.05	
			H19	0.58	～	1.60	0.90		0.030	～	0.200	0.085		
			H20	0.52	～	1.70	0.83		0.041	～	0.110	0.069		
Ⅲ	東京湾 9	H18	0.48	～	1.00	0.74	0.6	0.035	～	0.100	0.064	0.05		
		H19	0.59	～	1.70	0.87		0.029	～	0.210	0.078			
		H20	0.45	～	1.30	0.78		0.034	～	0.085	0.059			
Ⅲ	東京湾 11	H18	0.43	～	0.89	0.68	0.6	0.034	～	0.098	0.060	0.05		
		H19	0.63	～	0.93	0.75		0.027	～	0.100	0.064			
		H20	0.56	～	1.40	0.87		0.042	～	0.190	0.079			
東京湾(木)	Ⅱ	第三海堡東	H18	0.16	～	0.63	0.37	0.3	0.032	～	0.110	0.055	0.03	
			H19	0.31	～	0.68	0.46		0.025	～	0.059	0.040		
			H20	0.17	～	0.44	0.34		0.023	～	0.052	0.037		
	Ⅱ	浦賀沖	H18	0.18	～	0.79	0.36	0.3	0.022	～	0.110	0.056	0.03	
			H19	0.31	～	0.78	0.46		0.025	～	0.064	0.038		
			H20	0.14	～	0.60	0.37		0.021	～	0.055	0.036		
	Ⅱ	劔崎沖	H18	0.15	～	0.37	0.26	0.3	0.011	～	0.095	0.055	0.03	
			H19	0.15	～	0.40	0.24		0.010	～	0.054	0.026		
			H20	0.07	～	0.40	0.23		0.012	～	0.037	0.025		
	Ⅱ	東京湾 19	H18	0.32	～	0.59	0.42	0.3	0.028	～	0.080	0.044	0.03	
			H19	0.27	～	0.50	0.39		0.026	～	0.054	0.037		
			H20	0.27	～	5.30	0.85		0.028	～	0.740	0.099		
	Ⅱ	東京湾 20	H18	0.17	～	0.60	0.36	0.3	0.013	～	0.084	0.040	0.03	
			H19	0.26	～	0.50	0.36		0.018	～	0.048	0.034		
			H20	0.13	～	1.90	0.52		0.007	～	0.300	0.057		
	Ⅱ	東京湾 28	H18	0.12	～	0.31	0.18	0.3	0.012	～	0.032	0.019	0.03	
			H19	0.12	～	0.30	0.18		0.009	～	0.035	0.018		
			H20	0.13	～	0.61	0.26		0.000	～	0.056	0.022		
	千葉港	Ⅳ	東京湾 5	H18	0.53	～	1.00	0.76	1	0.006	～	0.100	0.074	0.09
				H19	0.64	～	1.30	0.87		0.028	～	0.140	0.080	
				H20	0.63	～	1.80	0.85		0.042	～	0.120	0.069	
		Ⅳ	東京湾 7	H18	0.48	～	1.10	0.79	1	0.037	～	0.100	0.068	0.09
				H19	0.63	～	1.20	0.90		0.030	～	0.110	0.074	
				H20	0.58	～	1.60	0.84		0.052	～	0.100	0.069	
Ⅳ		東京湾 12	H18	0.42	～	0.93	0.69	1	0.037	～	0.098	0.062	0.09	
			H19	0.56	～	1.00	0.79		0.040	～	0.110	0.069		
			H20	0.65	～	1.00	0.79		0.044	～	0.100	0.066		

\* : T-N、 T-Pの統計値は日間平均値を用いている

出典 : 公共用水域データより作成



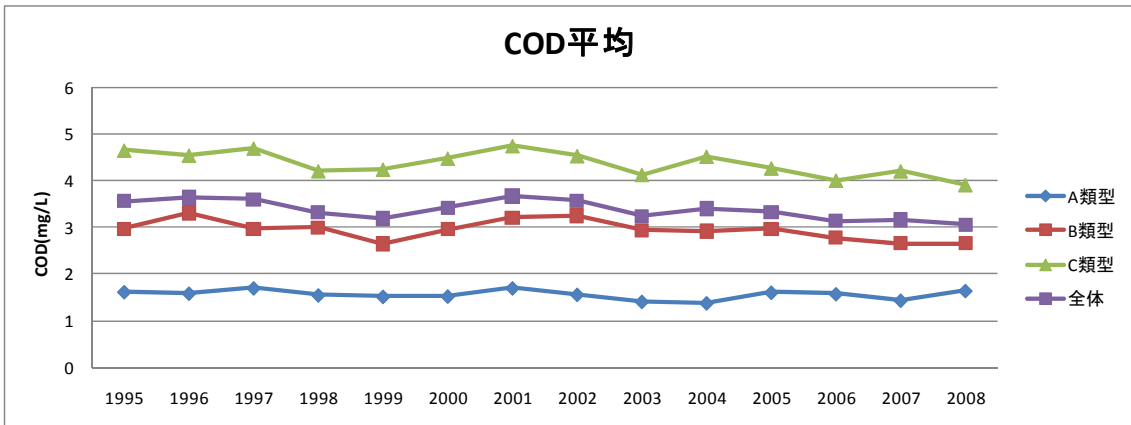


図5. 2. 4 CODの推移

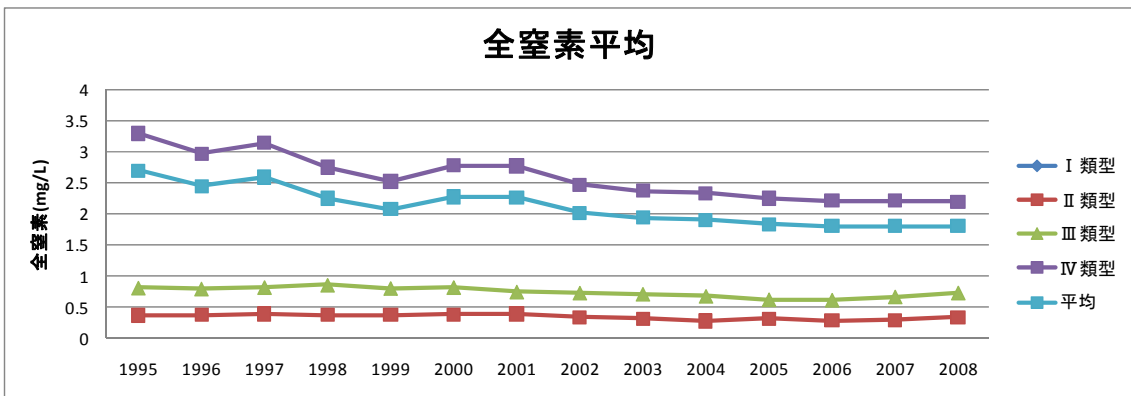


図5. 2. 5 全窒素の推移

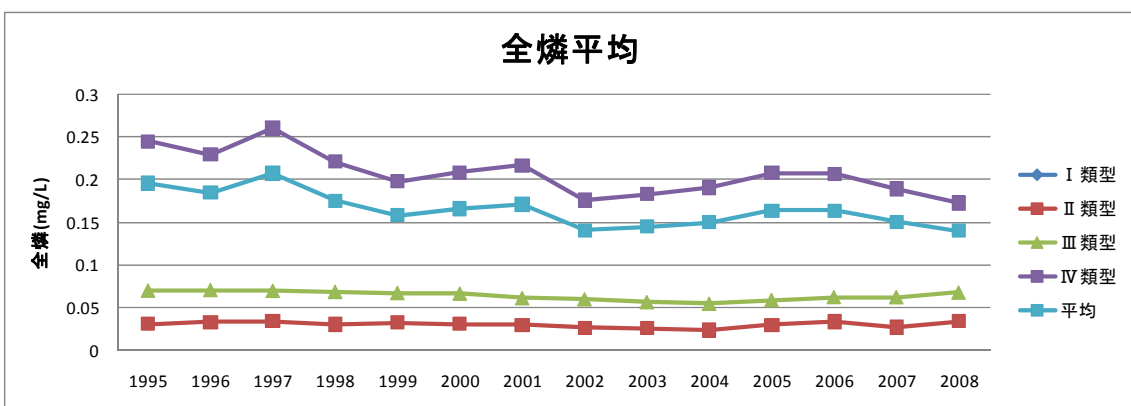
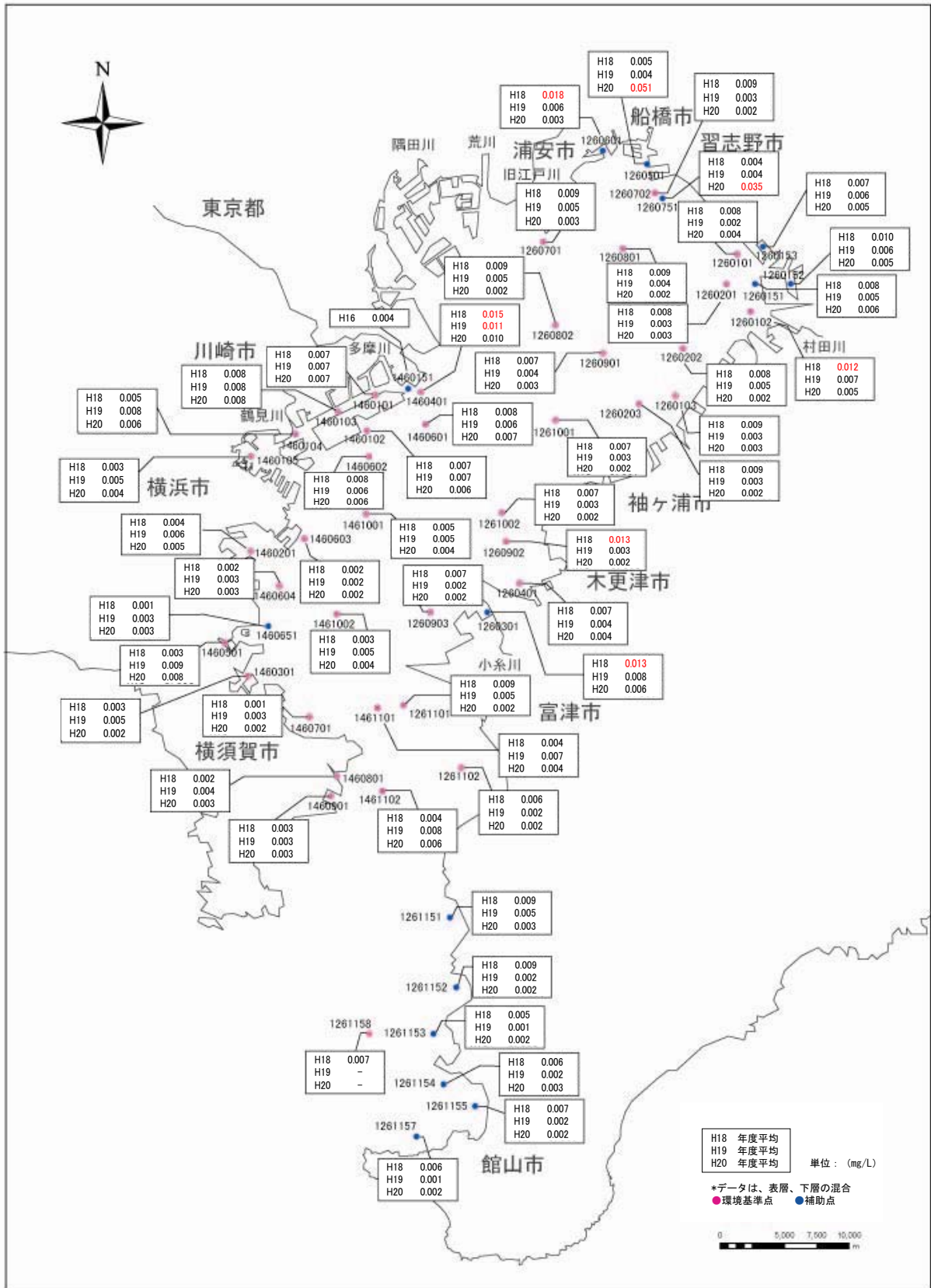


図5. 2. 6 全燐の推移





全亜鉛（千葉県・神奈川県）

出典：公共用水域データより作成

図5. 2. 7 (2) 東京湾における全亜鉛の濃度分布（千葉県・神奈川県）