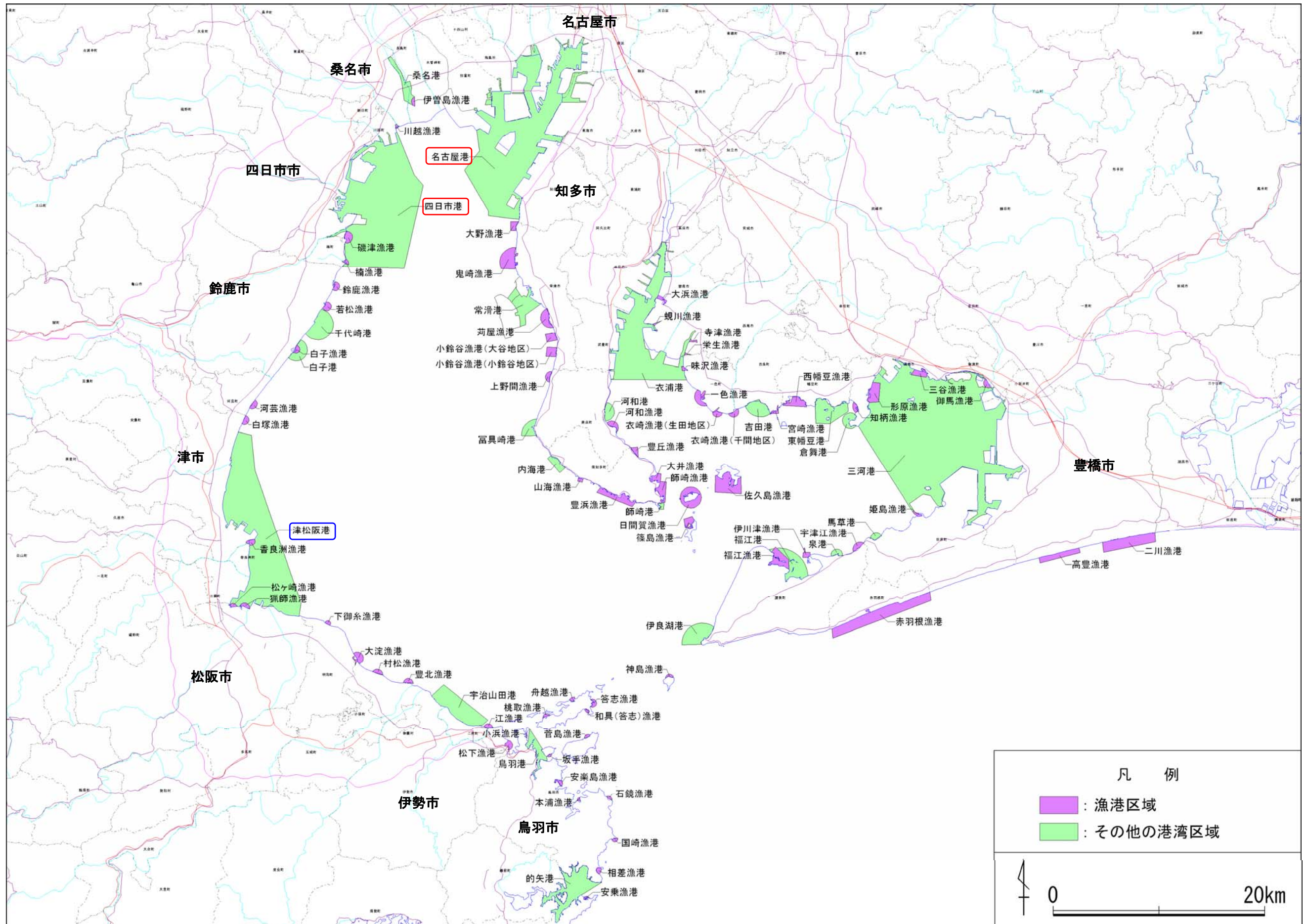


出典：「愛知県水産要図」（愛知県農林水産部水産課，平成18年3月）  
「水産要覧2005」（三重県，平成17年4月）

図2.17 漁業権位置図



出典：「愛知県水産要図」（愛知県農林水産部水産課，平成 18 年 3 月）  
「水産要覧 2005」（三重県，平成 17 年 4 月）

図 2.18 港湾区域、漁港区域

## (2) 開発事業等

伊勢湾、三河湾において、実施中、計画中の主な開発事業の一覧を図 2.19 に示す。

また、主な事業の計画概要を、図 2.20～図 2.24、表 2.4 に示す。

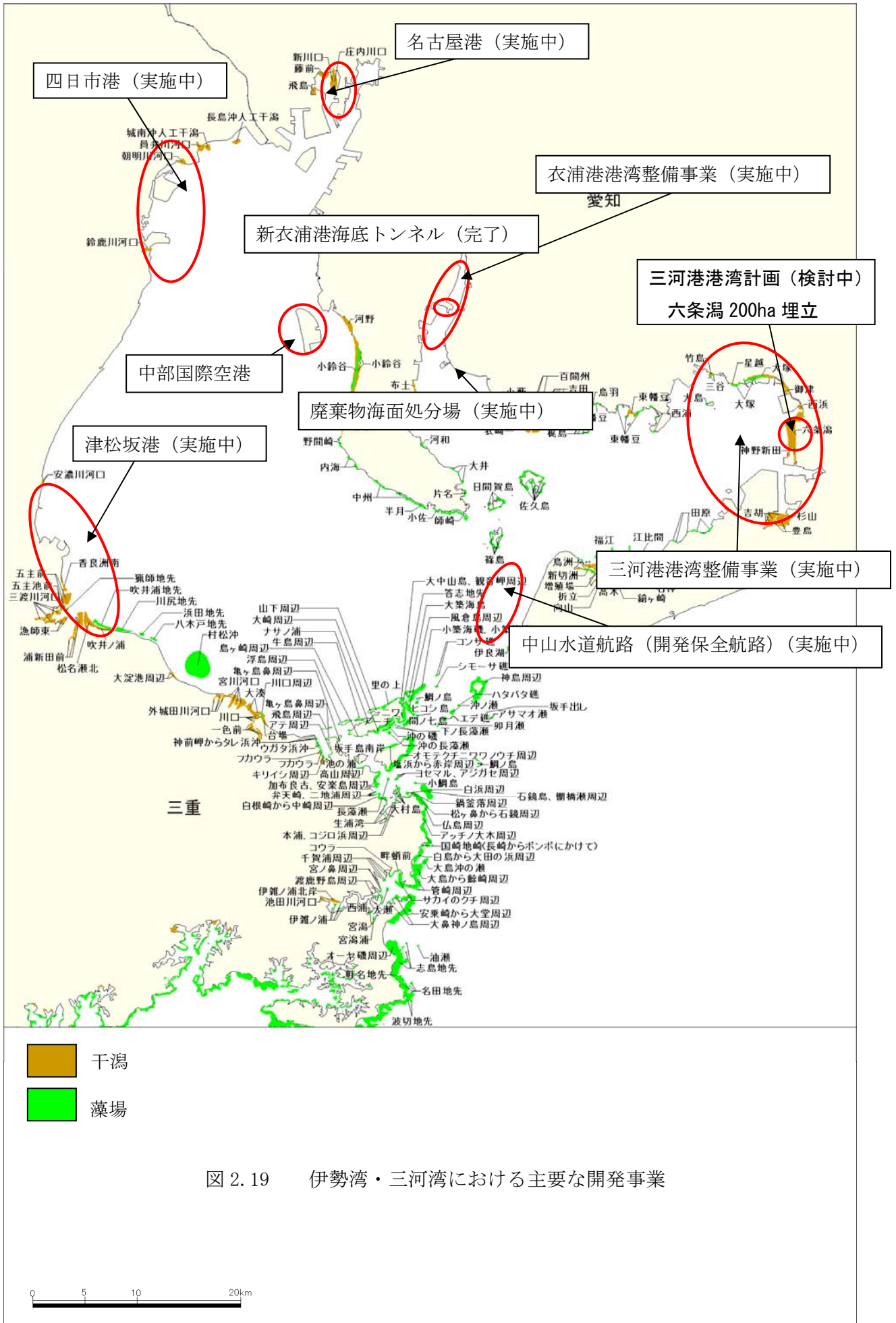
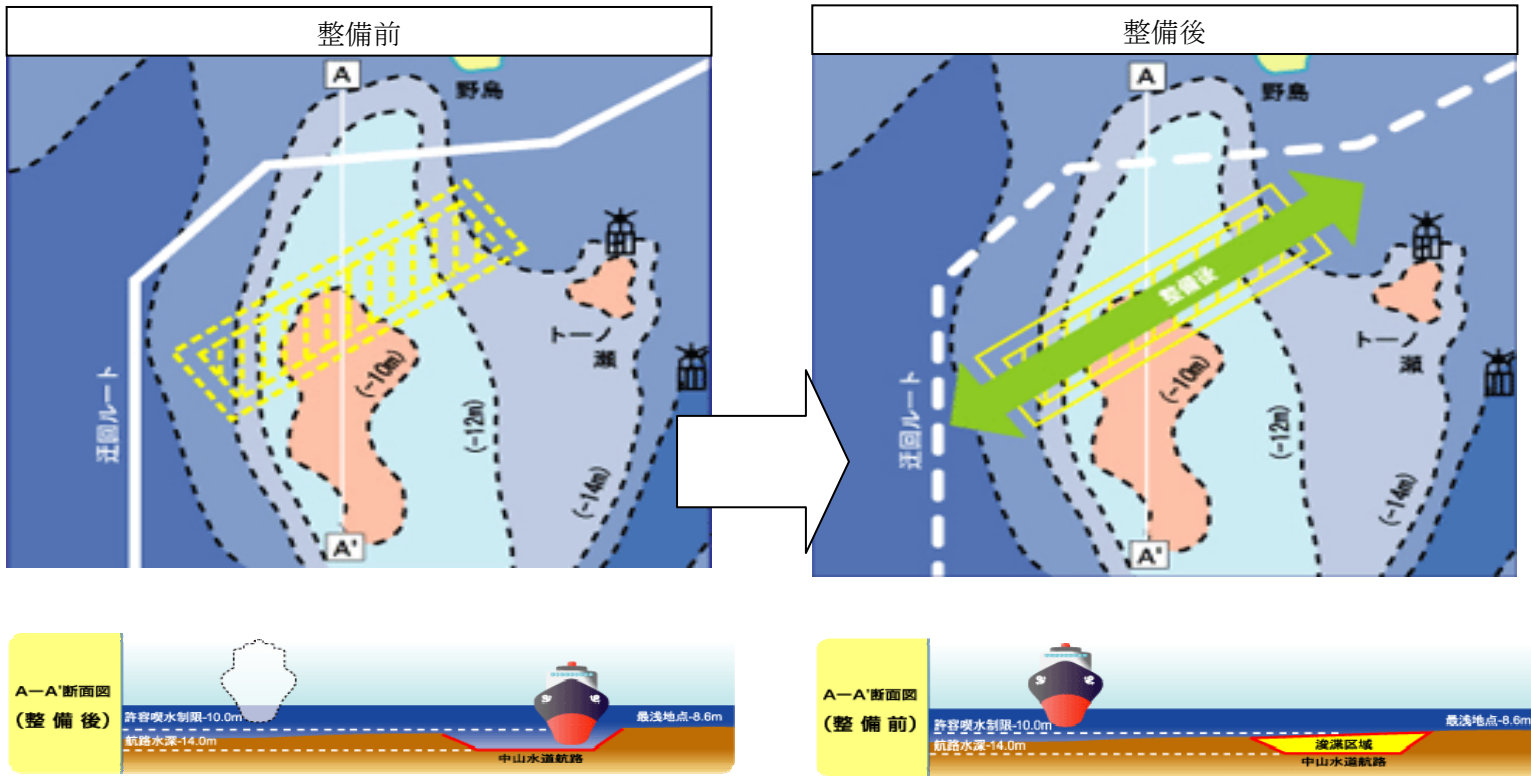


図 2.19 伊勢湾・三河湾における主要な開発事業



・中山水道航路は、航路の水深を14mまで浚渫した。

出典：中部地方整備局三河港湾事務所ホームページ

図 2.20 中山水道航路事業の概要