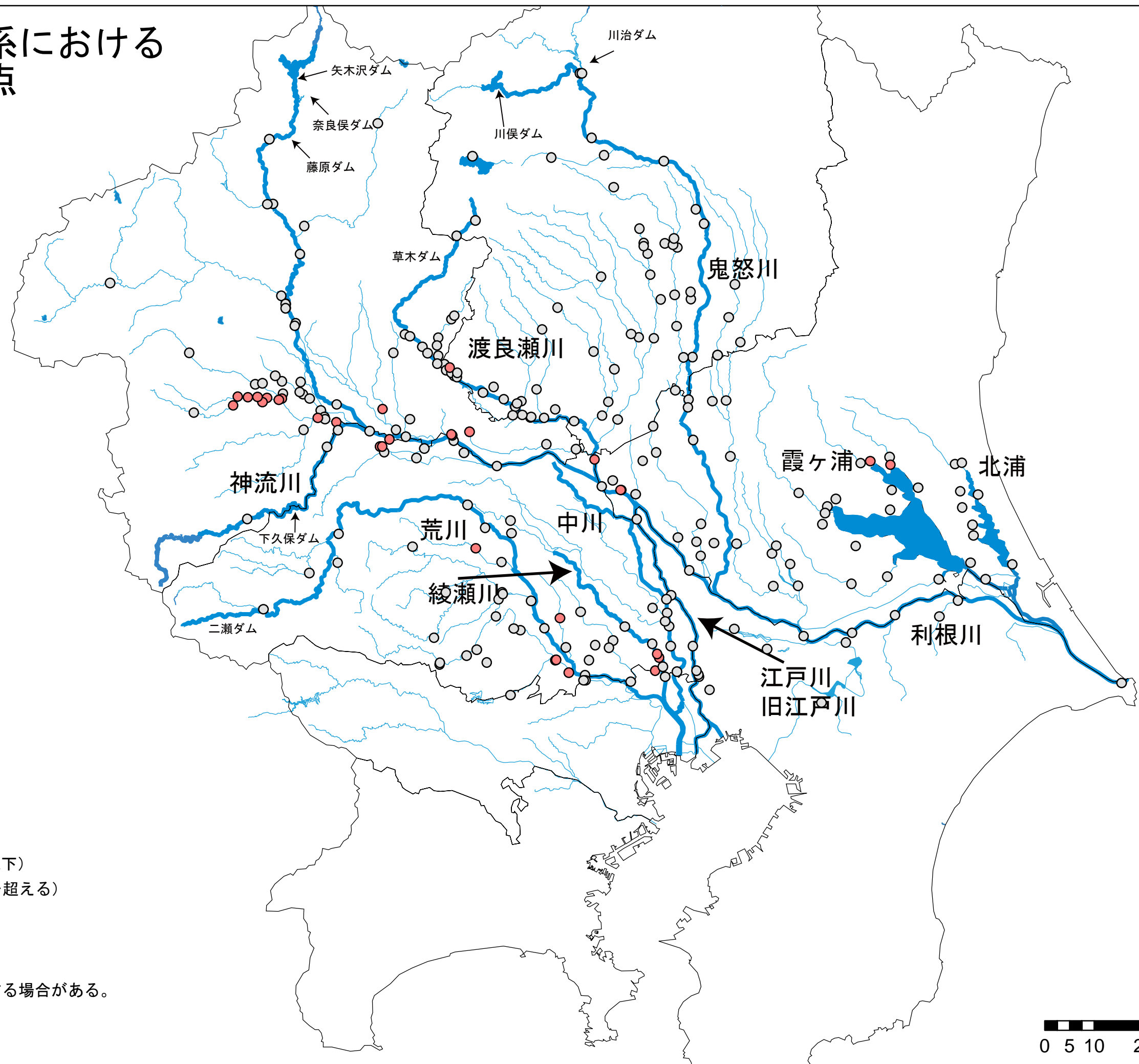
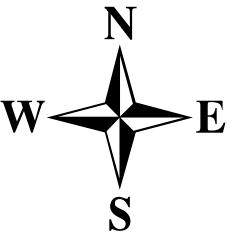


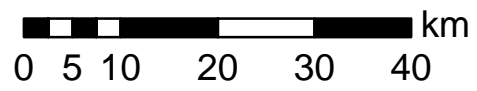
利根川・荒川水系における 亜鉛濃度測定地点

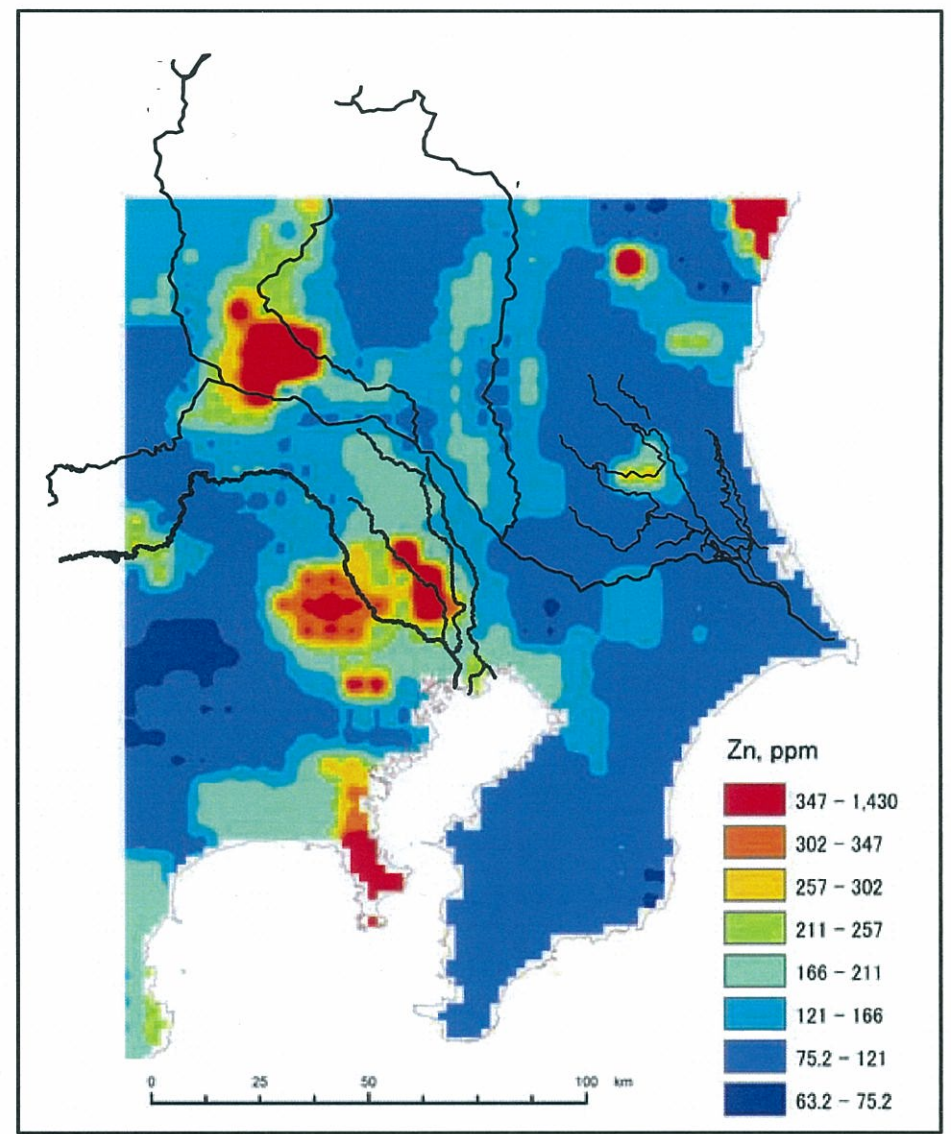
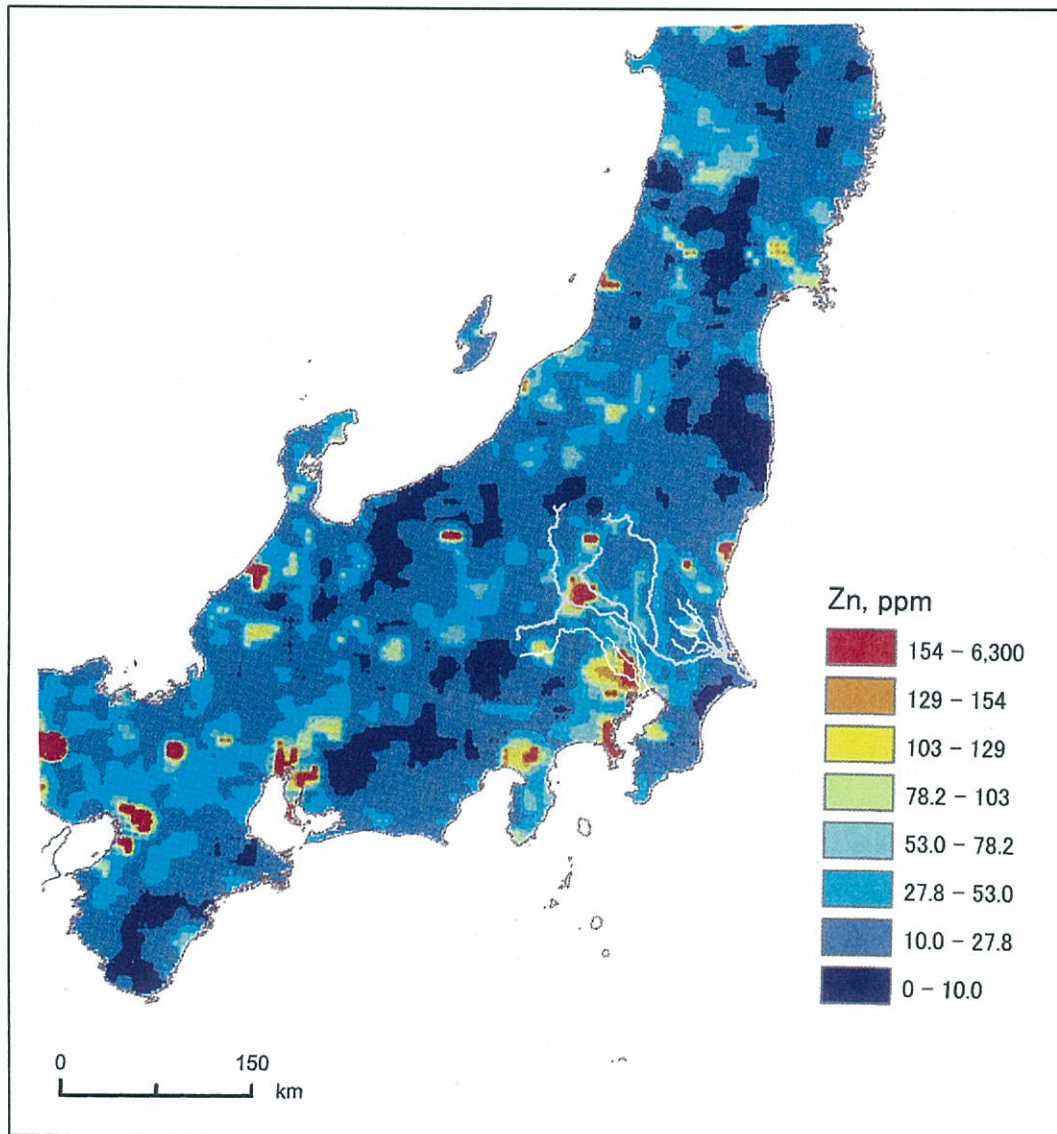


- 亜鉛濃度測定地点 (0.03mg/l以下)
 - 亜鉛濃度測定地点 (0.03mg/lを超える)
- (平成17年度年平均値)

— 本流
— 支流

※本資料は検討中のもので修正する場合があります。





利根川・荒川水系流域の全亜鉛分布図

出典：日本の地球化学図（2004）