

## 検討対象水域（東京湾）の状況について

## 1. 東京湾（海域）

## （1）水域の概況

## （2）水質

- ・ 水域類型指定状況
- ・ COD
- ・ 全窒素・全燐
- ・ 底層溶存酸素
- ・ 全亜鉛
- ・ 水温
- ・ 塩分濃度
- ・ 透明度

## （3）構造等

- ・ 水深
- ・ 底質
- ・ 藻場・干潟
- ・ 埋立の推移
- ・ 航路・港湾区域
- ・ 潮流・恒流

## （4）魚介類

- ・ 漁業生産の推定分布図
- ・ 漁業権の設定状況
- ・ 漁獲量の推移
- ・ 稚仔魚の出現状況

## ( 1 ) 水域の概況

東京湾は、湾奥に首都東京をかかえる湾で、船舶の交通の要所である。古来から江戸前寿司があるように、現在でも湾内では様々な魚介類の水揚げがある。

( 出展 : ( 財 ) 国際エメックスセンターホームページより )

### ・ 諸元

湾口幅 : 20.9 k m

面積 : 1,380 k m<sup>2</sup>

湾内最大水深 : 700m

内湾の平均水深 : 約 15m

主な流入河川 : 江戸川、荒川、隅田川、中川、多摩川、鶴見川、花見川、都川、村田川、養老川、小櫃川等

### 範囲

館山市洲崎から三浦市剣崎まで引いた線及び陸岸により囲まれた海域

( 環境基準に係る水域及び地域の指定の事務に関する政令による規定 )

### ・ 環境基準達成状況

平成 16 年度類型別環境基準達成率 ( COD )

		A	B	C	合計
東京湾	指定水域数	2	8	9	19
	達成水域数	0	3	9	12
	達成率 ( % )	0	37.5	100	63.2

平成 16 年度類型別環境基準達成率 ( T - N ・ T - P )

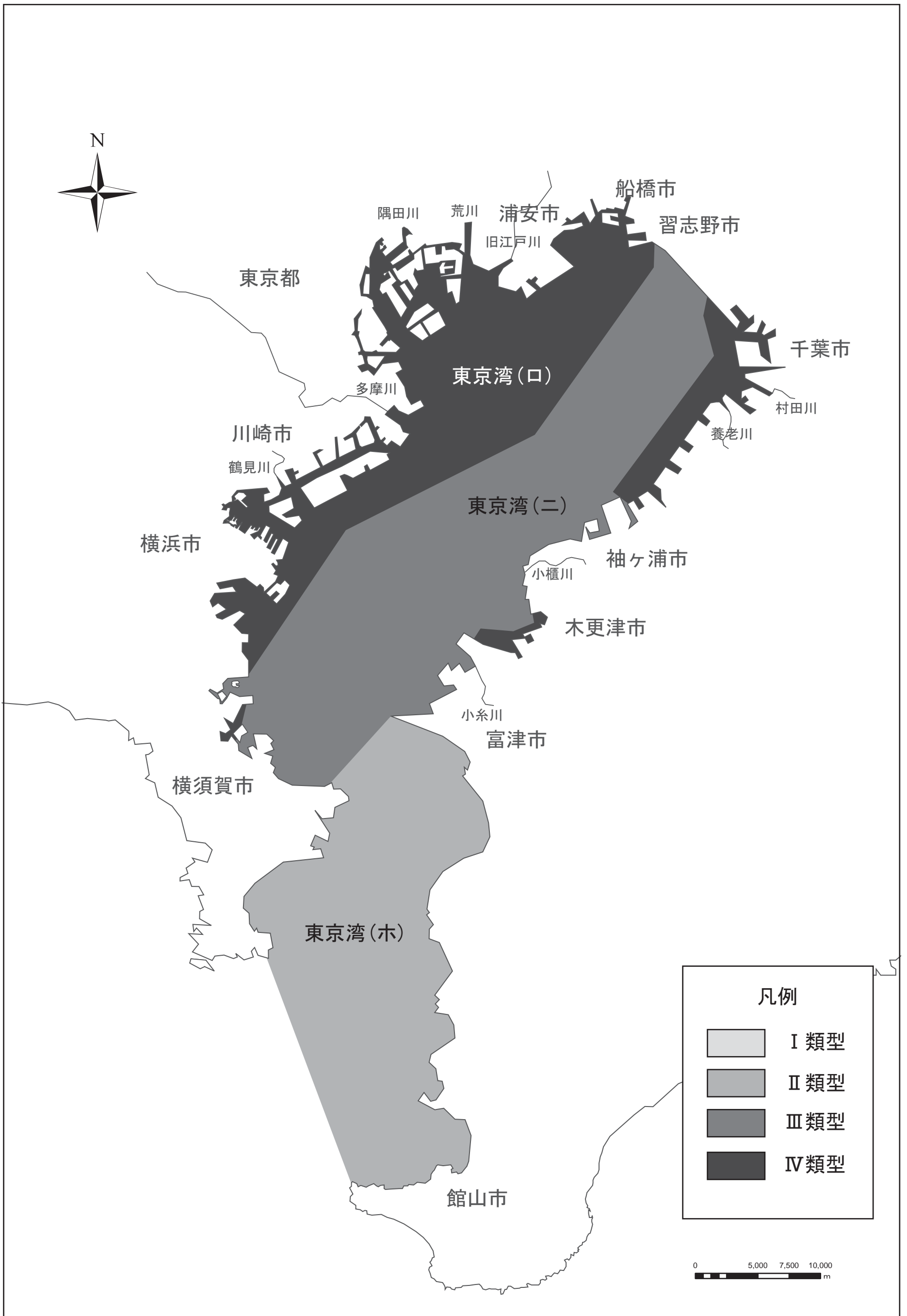
						合計
東京湾	指定水域数	-	1	1	4	6
	達成水域数	-	0	0	3	3
	達成率 ( % )	-	0.0	0.0	75.0	50.0

全窒素及び全燐ともに環境基準を満足している場合に達成水域とした。



## 水質汚濁に係る環境基準の類型指定状況（COD）

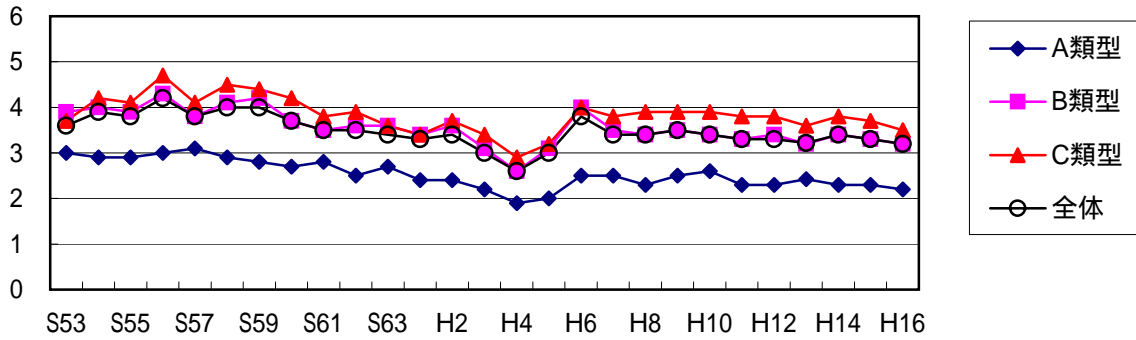
出典：環境省 水質環境基準の類型指定状況（平成17年3月）より



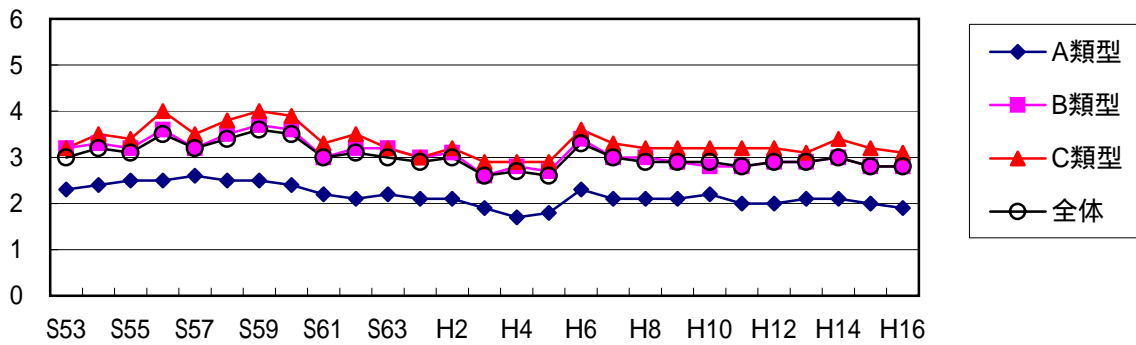
## 水質汚濁に係る環境基準の類型指定状況（窒素・リン）

出典：環境省 水質環境基準の類型指定状況（平成17年3月）より

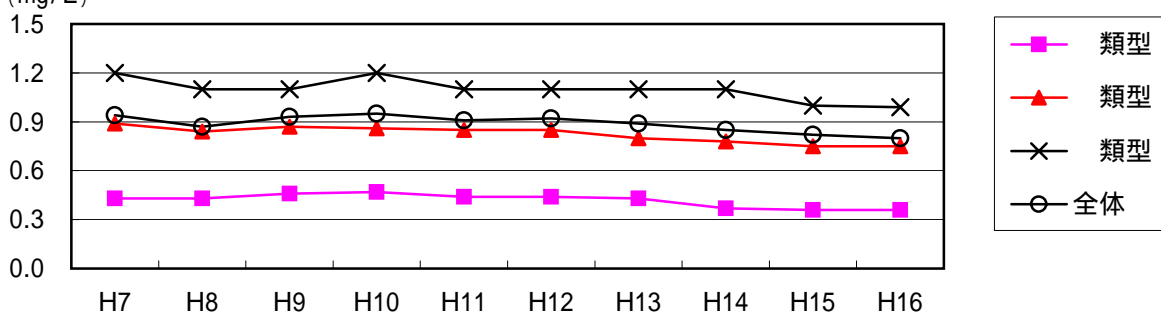
(mg/L) COD 75%値(全層)



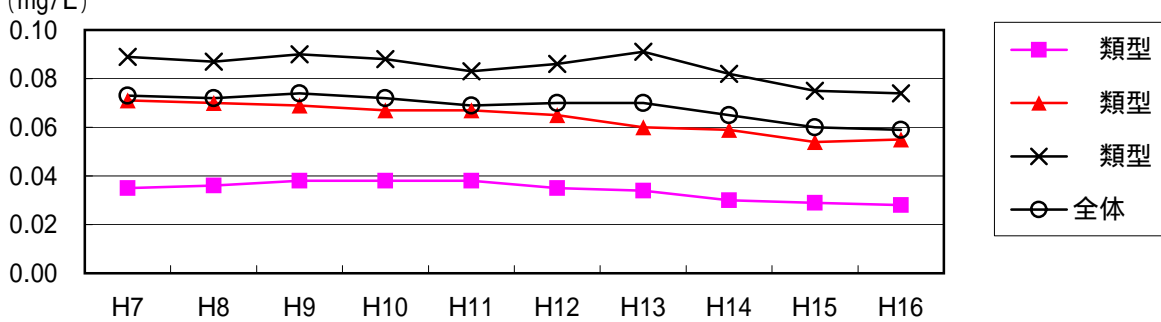
(mg/L) COD 年平均値(全層)



(mg/L) T - N 年平均値(上層)

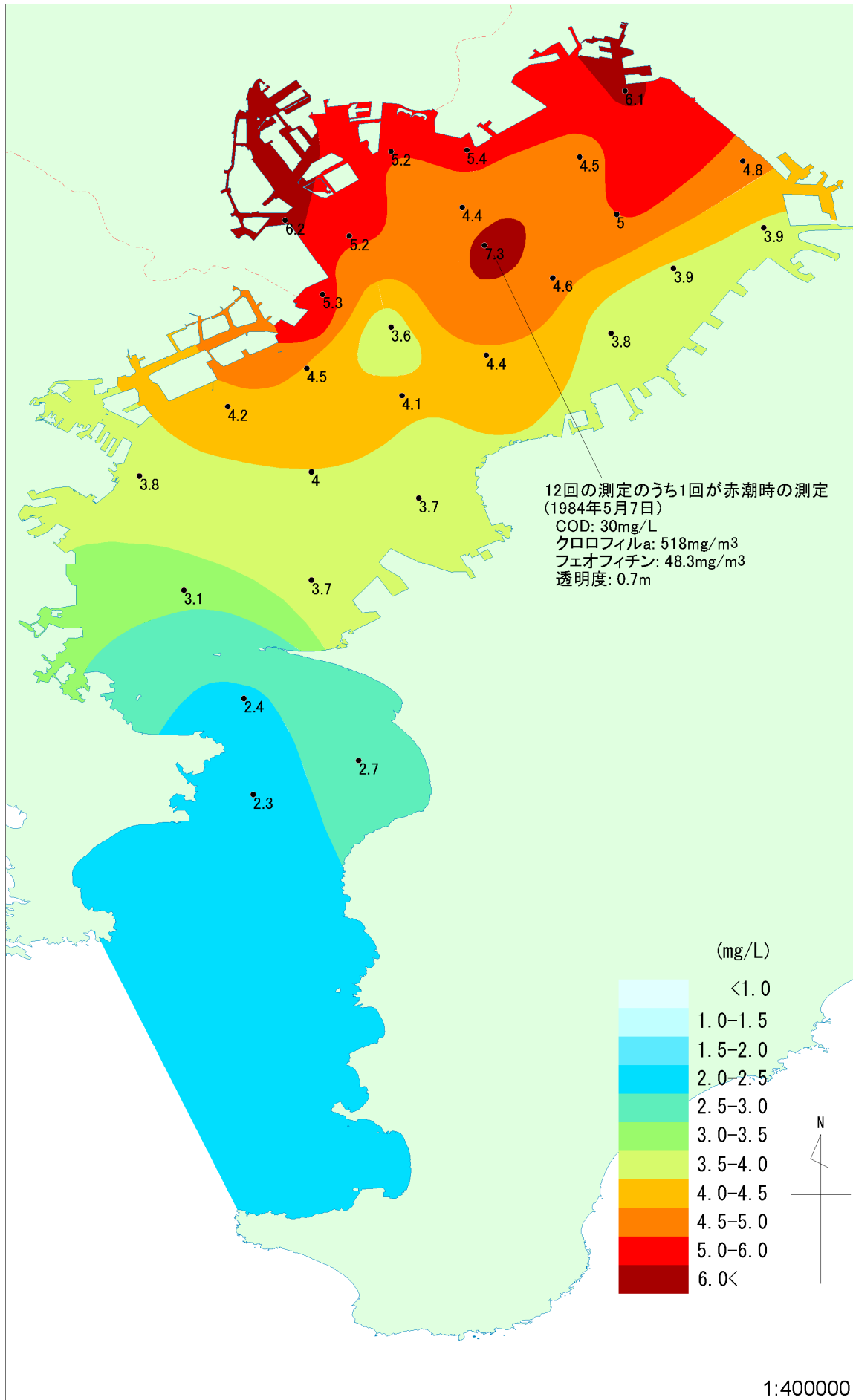


(mg/L) T - P 年平均値(上層)



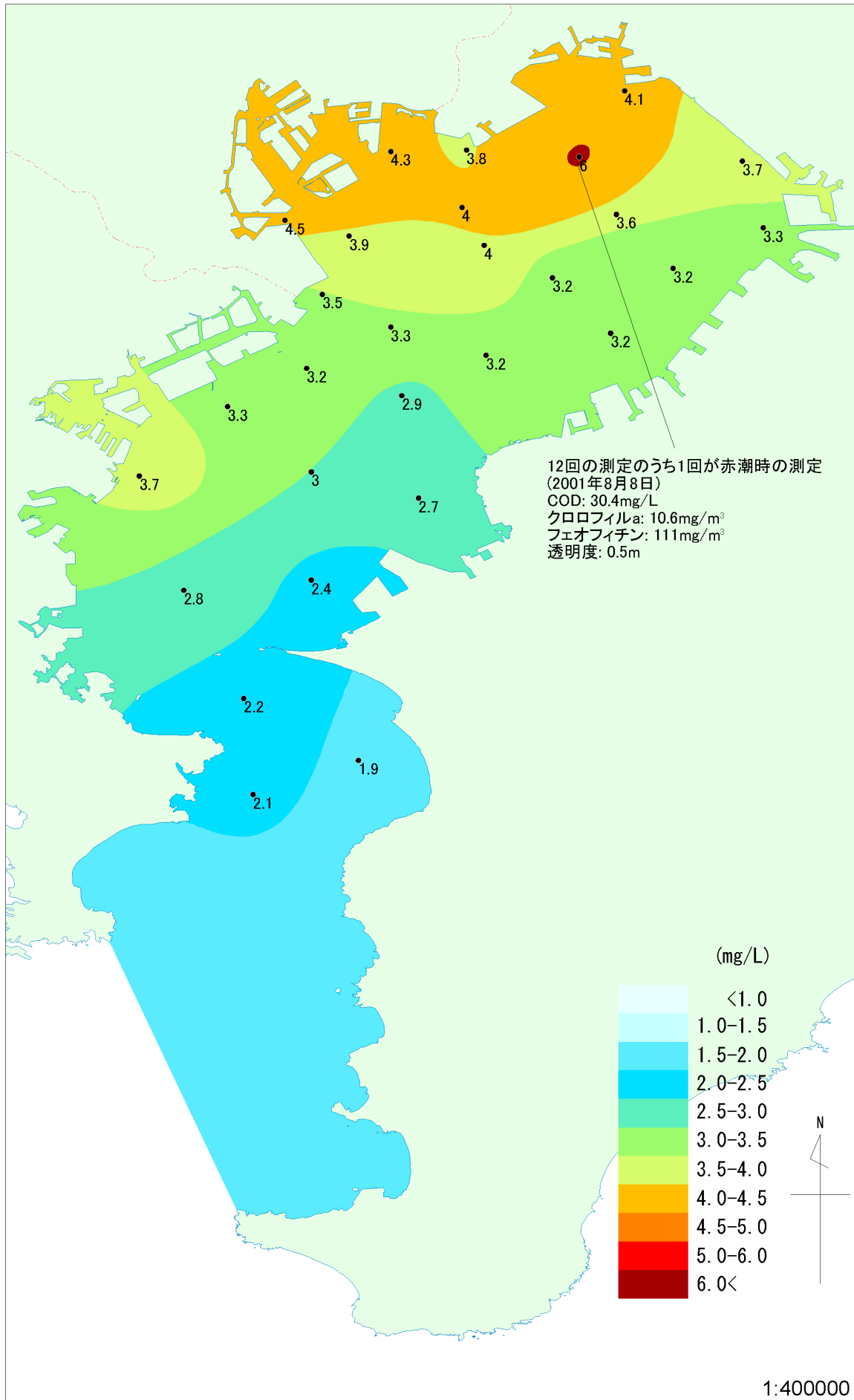
出典：公共用水域測定結果

水質濃度の経年変化(東京湾・類型別)



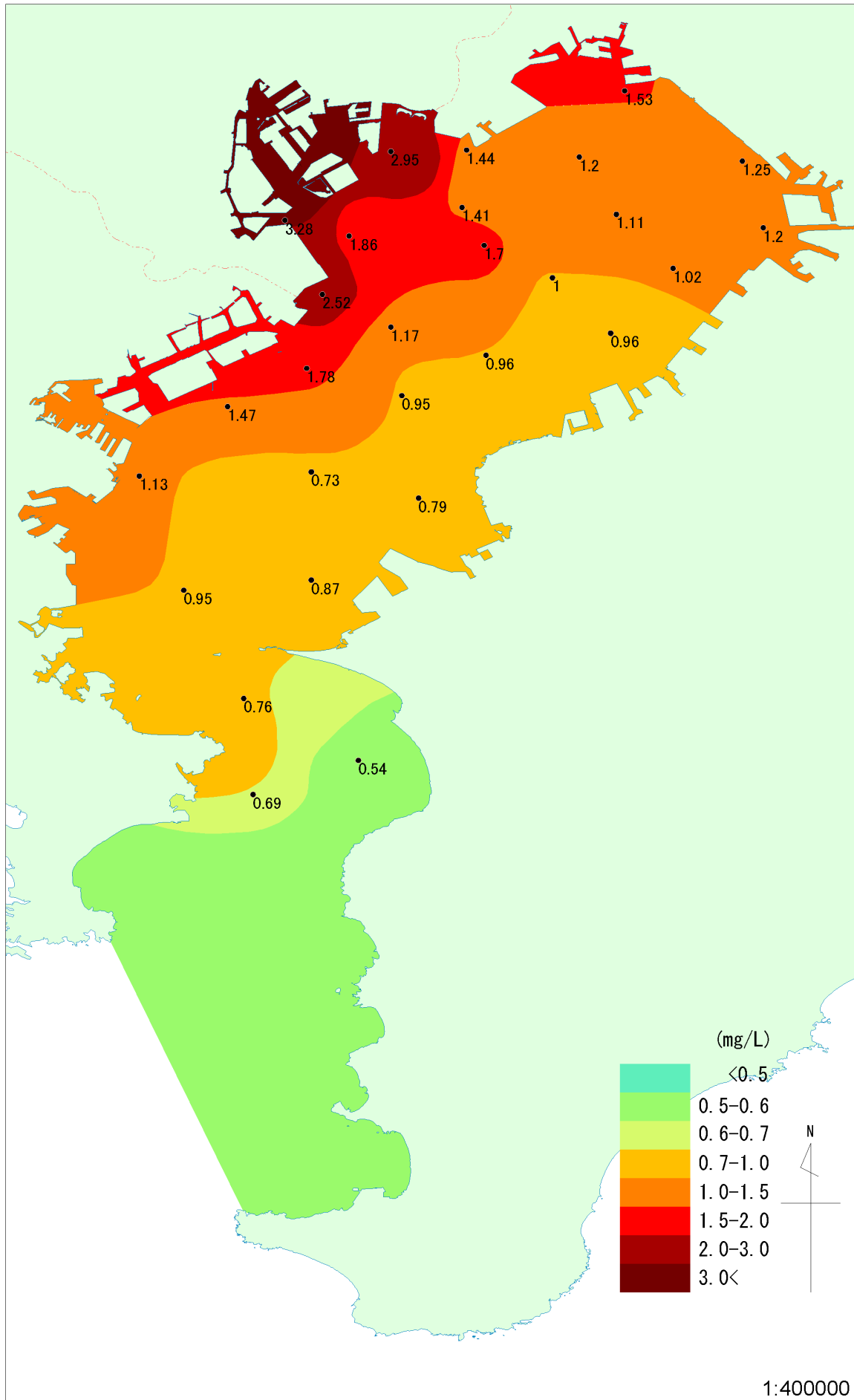
東京湾におけるCODの分布 (1982~1984年度 上層・3ヵ年平均)

出典：広域総合水質調査



東京湾におけるCODの分布 (2000~2002年度 上層・3ヵ年平均)

出典：広域総合水質調査



東京湾におけるT-Nの分布 (1982~1984年度 上層・3カ年平均)

出典：広域総合水質調査